

# 体験! 発見!

# 21世紀の森と広場

## 遠足案内ガイド

2020年~2021年版



**くさばなあそび**

シロツメクサであそぼう!

ゆびわ? うでどけい?

きれいな花をすこしもらって つくってみよう!

ながくくさをつけて 花を2本もらう。  
1本の 花の すくしたの くさに ツメで たての きれこみを  
いれて、そのあなに もう一本の花の くさをさしこみ、  
ゆびわ うでに まきつけて むすぶ。  
おともだちと むすびっこ しましょう。




# こんな公園です

ドンちゃん グリちゃん



21世紀の森と広場  
シンボルキャラクター



## ① 50haの広～い園内。 大きな空と美しくなつかしい風景が広がります。

初めて公園を訪れた方の第一声は、とにかく「ひろ～い！」  
まわりをぐるりと林で囲まれた芝生広場や、いきものの生息する池や小川等の水辺、  
田畑の広がる農村風景、林の中の散策路など、園内には、四季折々の表情を  
見せてくれる美しくなつかしい風景が広がっています。

## ② 開放的な空間の中での野外活動や自然体験が楽しめます。

日頃の生活から離れた非日常的な空間の中でのグループ活動やレクリエーション、  
森のたんけんやいきもの・花さがし、どんぐり拾いなどの自然体験、クラフト体験  
バーベキュー場でのアウトドアクッキングや博物館見学など、様々な活動ができます。



## ③ 安心、安全、快適な自然尊重型の都市公園です。

- ・豊かな自然がありながら、日常的な管理が行われています。
- ・職員が常駐しているので緊急時にも安心です。
- ・トイレは各所に設けられています。
- ・大型バス対応の駐車場が整備されています。
- ・ペットの持ち込みは禁止になっているので、芝生広場は衛生的です。
- ・自転車の乗り入れは禁止になっているので、安全な園路です。









# 小・中学校、幼稚園・保育園の 1日の過ごし方を提案します。

学年に合わせた、いろいろな  
楽しみ方ができます。

公園での  
過ごし方



## 遠足タイムスケジュール例

時間	幼稚園・保育園	小学校 (1・2年生)	小学校 (3・4年生)	小学校 (5・6年生) 中学校
10:00	10:00 公園到着	10:00 公園到着	10:00 公園到着	10:00 公園到着
11:00	10:00~11:00 どんぐり・落ち葉拾い (P7参照)	10:00~11:30 クラフト体験 (P6参照)	10:00~11:30 草花あそび (P5参照)	10:00~13:00 飯ごう炊さんで カレー作り (P6参照)
12:00	11:00~12:00 お昼ごはん (P6参照) 	11:30~12:30 お昼ごはん	11:30~12:30 お昼ごはん 	
13:00	12:00~13:00 レクリエーション 	12:30~13:30 レクリエーション	12:30~14:00 自然たんけんラリー (P4参照) 	13:00~14:00 レクリエーション
14:00	13:00 公園出発 	13:30 公園出発	14:00 公園出発	14:00 公園出発



外で食べるお弁当は  
おいしいね♪



自然たんけんラリーは  
勉強になるね!



ザリガニ釣りも  
できるよ!

# 自然体験



# 自然体験はいかがですか？

自然たんけんラリーなど5種類のメニューをご用意しています。事前にご相談ください。ガイドスタッフ付の体験もできます。小学校の「生活科」「理科」の学習につながる体験ができます。

※申し込みは利用日の2ヶ月前までをお願いします。事前に打ち合わせをさせていただきます。

## メニュー① 自然たんけんラリー

- 所要時間：50分～90分を目安
- 対象：小学生を対象としていますが、どなたでも楽しめます。

たんけんカードを使って草花あそびやクイズをラリー形式で体験できます。ラリーポイントには看板を設置しています。

①セルフ探検カードや野外の看板などを頼りに自らの力で自然を楽しみ、体験しながら学習するプログラムです。



②看板を見つけるオリエンテーリング的な楽しみやクイズを解き明かしていく面白さが味わえます。



③自然観察の専門の方の解説を受けることもできます。自ら体験する楽しさがあります。





# メニュー⑥ クラフト体験

公園の木の実や落ち葉を拾って クラフトを作ろう!

木工ボンドやグルーガンを使っての工作ができます。  
室内でのクラフト体験ができます。  
材料の提供、用具の貸し出しいたします。  
事前申込みとなりますので、  
パークセンターまでご相談ください。



- 会場：パークセンター2階 多目的室
- 所要時間：30分～60分
- 対象：幼稚園・保育園・小学校
- 教科書に対応しています。  
1年生 たのしいせいかつ(上)  
・「あきとふれあおう」  
・「つくろうあきのおくりもの」

## クラフト例

- ご用意できるもの  
・どんぐりなどの木の实  
・木工ボンド・グルーガン(3年生以上)・はさみ・画用紙等



どんぐりストラップ



えんぴつたて



動物クラフト



こんな材料をご用意できます。



## 園内での昼食施設



### カフェテラス

アイスクリームや軽食などを提供しています。  
ご予算に応じてお弁当も承ります。  
☎ 047-347-5877



### バーベキュー場

飯ごう炊さんなどアウトドアクッキングが可能です。  
事前予約で食材の準備も承ります。持ち込みもOK。  
☎ 047-385-1815



※体験できる場所はマップ  
(P8)をご参照ください。

自然の中で  
あそぼうよ



# 園内には自然がいっぱい！ 季節の自然とふれあえます。



## 草花さがし・いきものさがし



4月  
～  
10月  
たくさんの種類の草花や、虫などの多くの  
いきもの達と出会えるチャンスがいっぱい！



## ザリガニ釣り

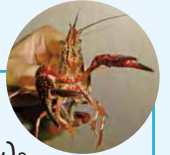


5月  
～  
9月  
子ども達に大人気のザリガニ釣り！  
ルールを守ってたのしもう！

### ザリガニ釣りのルール！

- ・つり竿、つり針、つり糸は使わないでください。
- ・使った道具や糸、えさの残りは必ず持ち帰ってください。
- ・釣ったザリガニは家で飼う分だけ持ち帰りできます。
- ・持ち帰ったザリガニは絶対に他の場所には放さないでください。

※アメリカザリガニは外来生物であり、他の場所に放すと地域の生態系に悪影響を及ぼします。



## どんぐり拾い、 落ち葉拾い



10月  
～  
11月  
秋の公園はどんぐりや落ち葉がいっぱい！  
森からの贈り物は、拾っておみやげにして  
工作の材料にしちゃおう！



いろんなどんぐりがあるよ！

こんなものがつくれるよ！



## 水あそび



一日に約1,000t出ている湧き水は、芝生広場の中を通り、千駄堀池へと流れていきます。夏でも冷たい湧き水。小川のとび石を渡ったり、はだして水の中を歩いたり、葉っぱを流してみたり。

### 人気スポット 霧の噴水

10時から毎時5分間、千駄堀池に霧が出ます。幻想的な霧の中で子供たちは大はしゃぎ！細かいミストなので、洋服をぬらすこともありません。



# 21世紀の森と広場

# 遠足案内マップ

おすすめ活動スポット!  
※下記のマークで地図上に表示しています。

- 草花さがし
- いきものさがし
- どんぐり拾い
- 落ち葉拾い
- ギリガニ釣り
- 遊具
- レクリエーション
- 水あそび
- お弁当
- 記念撮影

6号線

東

八原台交差点

八原台

三郷・6号方面

北駐車場(有料)

P

北口

アウトドアセンター管理棟

アウトドアセンター受付棟  
(バーベキュー場)

木もれ陽の森

五本木口

光と風の広場

中央口

至常盤平

東駐車場(有料)

バス駐車場

森のホール21

東立西部図書館

新河野線  
成成線

至八柱

さくら橋



西駐車場(有料)

西口

いきものたちの谷津

自然生態園

自然観察舎

千駄堀池

四季の山野辺

野草園

カフェテラス

公園管理事務所  
パークセンター

水と  
こかげの広場

森の工芸館

復元  
堅穴住居

親縁の丘

博物館

松戸市立博物館

みどりの里

里の茶屋

生命の森

森の井戸21

うどいの広場



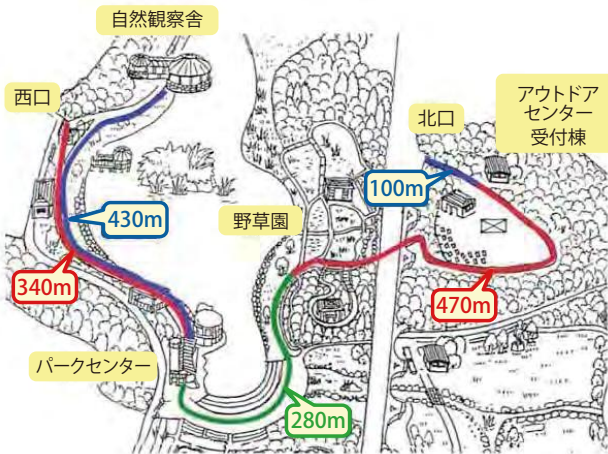
新京成電鉄……八柱駅南口下車  
JR 武蔵野線……新八柱駅下車  
徒歩 15分  
さくら通り→さくら橋アンダー  
新京成バス  
・八柱駅南口3番のりばより  
小金原団地循環または新松戸駅行き  
森のホール21・公園中央口下車  
・馬橋駅入口より  
常盤平駅北口行き 東下車(西口)  
または、八原台下車(北口)  
・新松戸駅3番のりばより  
八柱駅行き 八原台下車(北口)  
または森のホール21・公園中央口下車  
※近隣住民に迷惑となる駐車は  
やめてください。  
※なるべく電車/バスを利用し  
てお出かけください。  
※大型バスでのご来園については、  
事前にご連絡ください。



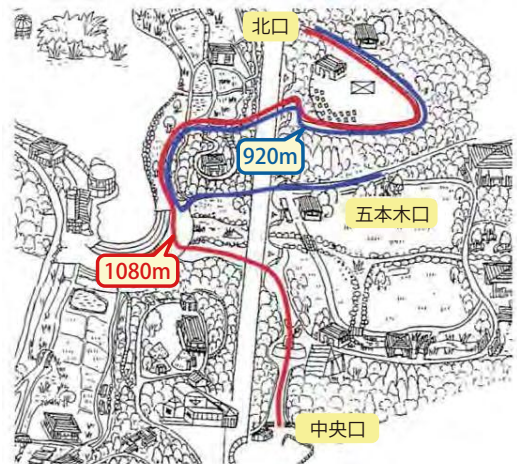
# 園内距離マップ



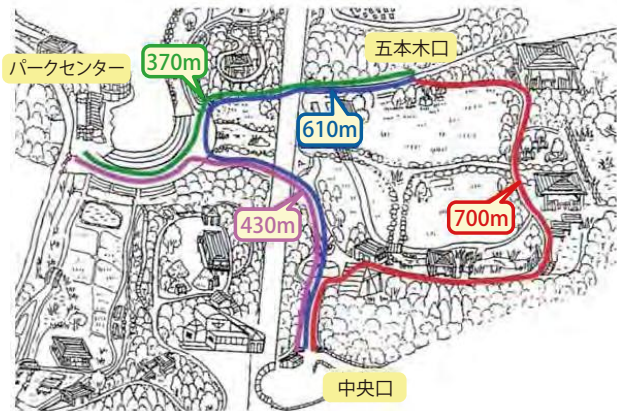
## 千駄堀池・野草園・木もれ陽の森周辺



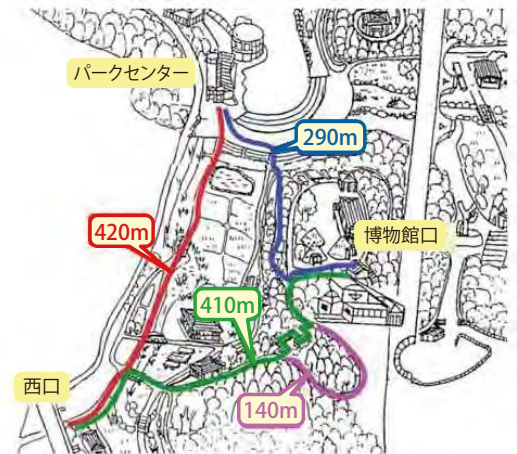
## 中央口～野草園・木もれ陽の森周辺



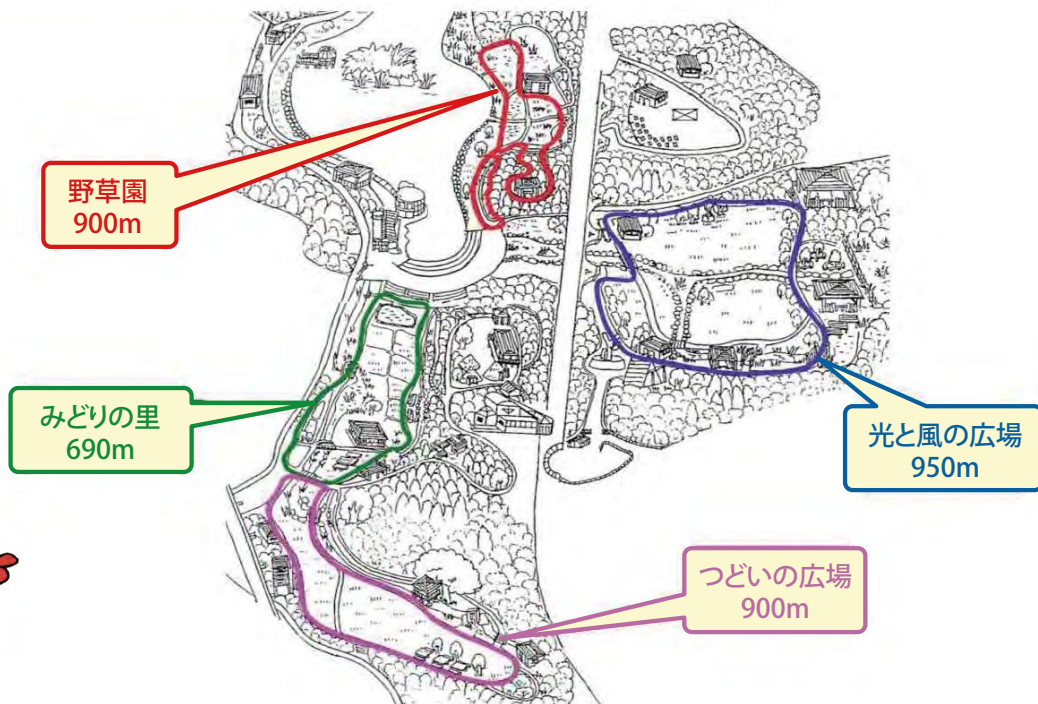
## 光と風の広場・水とこかげの広場周辺



## みどりの里・親緑の丘周辺



## 周回コース(1周)



## エリア紹介



## みどりの里

田んぼ、ソバや麦の畑、ヒマワリやコスモスの花畑、果樹の畑などの農村風景が広がっています。ザリガニ釣り、トンボやバッタ等の虫さがし、草花観察にもおすすめの場所です。



田んぼとソバ畑



シロツメクサ草地



ヒマワリ畑

## 光と風の広場

広さ 6.3ha（東京ドーム 1.3 個分）の公園—大きな芝生の広場です。お弁当やレクリエーション活動に人気があります。林のふちから出る湧き水は小川となって、芝生広場のまん中を流れています。



湧き水の小川



お弁当広場

## 千駄堀池・自然生態園

公園の北のエリアは水辺や湿地が広がり、自然豊かな環境です。自然観察（野鳥・昆虫・樹木・野草など）におすすめのエリアです。



千駄堀池



自然生態園(木道)

## 水とこかげの広場

大きなカツラの木立が美しく、中央には小川が流れています。広場の橋は、公園景観のシンボリック的存在であり、橋の下は急な雨の避難場所にもなります。花壇は四季折々の花々で彩られます。



花壇



カツラの木立と広場の橋

## 親緑の丘・縄文の森

林の中には上り下りのある散策路があり、森林浴が楽しめます。縄文の森には、「復元竪穴住居」や「輪なげコーナー」、「森の工芸館」があります。



森の工芸館

## つどいの広場

ぐると林に囲まれた静かな芝生の広場です。林に沿って散策路があり、どんぐり拾いや落ち葉拾いもできます。



## 木もれ陽の森

林間広場の中の「バーベキュー場」と、クラフト体験や昼食場所に利用できる「アウトドアセンター管理棟」があります。



バーベキュー場



アウトドアセンター管理棟

## 自然観察舎

180度ガラス張りの観察ホールからは、自然生態園と千駄堀池が一望できます。14台の望遠鏡があり、野鳥の観察が楽しめます。昆虫の標本や鳥の剥製も見ることができます。自然生態園の木道のご利用はご相談ください。



## 野草園

野草園では、野草や樹木の名前と特徴を植物名板で解説しています。



## 松戸市立博物館



松戸市域に暮らし続けた大昔からの人々の歴史に展示やクイズで楽しく触れることができます。なかでも縄文時代の家の復元は必見です。

TEL/047-384-8181



松戸市立  
博物館キャラクター  
じょうちゃん・もんちゃん

## 施設案内



## パークセンター

パークセンターは、園内のみどり情報の発信基地です。園内模型やパネル展示、自然検索パソコンの他、見ごろ情報や木の実の展示なども行っています。自然に関する絵本、図鑑の閲覧ができる図書コーナーもあります。



## 復元竪穴住居



約5,000～4,500年前の家が復元されています。

常設展示室には、縄文時代の土器が並んでいます。これは貝の花貝塚から発見された、約3,400年前の土器です。



# 各エリアの季節ごとに 見られる生き物たち！

春夏編



## ▶ みどりの里

アメリカザリガニ、ウシガエル、オタマジャクシ、  
モンシロチョウ、オニヤンマ、ナナホシテントウ、  
カダヤシ、モツゴ、ヨシノボリ、ドジョウ



オタマジャクシ



ナナホシテントウ

アカツメクサ、ヨモギ、キツネノボタン、スズ  
メノテッポウ、オオイヌノフグリ、レンゲソウ、  
ツククサ、ヤブカンゾウ、オオバコ、ヒメジョオン、  
ツクシ、チガヤ、シロツメクサ、カラスノエンドウ、  
スズメノヤリ、タンポポ、ドクダミ



キツネノボタン



レンゲソウ

## ▶ 光と風の広場

ダンゴムシ、アブラゼミ、シオカラトンボ、  
クロアリ、アメンボ、ドジョウ、カタツムリ、  
ウシガエル



シオカラトンボ



カタツムリ

ツメクサ、ネジバナ、ニワゼキショウ、ド  
クダミ、キシウブ、セリ、キツネノボタ  
ン



セリ



キシウブ

## ▶ 野草園

ツマキチョウ、オニヤンマ、アゲハチョウ、  
カナブン、シオカラトンボ、シロスジカミ  
キリ、オタマジャクシ、アメリカザリガニ、  
エゴノツルクビオトシブミ



アゲハチョウ



オニヤンマ

ヘビイチゴ、ウラシマソウ、ムラサキサギ  
ゴケ、チガヤ、オオバコ、タンポポ、ドクダミ、  
ツクシ



ツクシ



ムラサキサギゴケ



チガヤ



## みどりの里

アキアカネ、キリギリス、オオカマキリとその卵、オンブバッタ、コバネイナゴ、エンマコオロギ、ウマオイ

ヒガンバナ、ミズヒキ、ススキ、ヨモギ、ガマ、ハギ、オオオナモミ、カラスウリ、チカラシバ、ヨシ、クズ



コバネイナゴ



オオカマキリとその卵



チカラシバ



ガマ



ススキ

## 光と風の広場

オンブバッタ、アキアカネ、エンマコオロギ、キリギリス

イロハモミジ、エゴノキ (黄色→茶色) ヨシ、ミズヒキ、マテバシイ



オンブバッタ



ヨシ



イロハモミジ



ミズヒキ

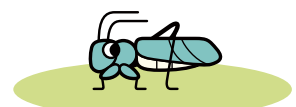
## 野草園

アキアカネ、コバネイナゴ、キリギリス、ウマオイ、オンブバッタ、エンマコオロギ

コブシ (黄色→おうどう色)、アカメガシワ (黄色)、ヤマハゼ (黄→だいだい→赤)、エノキ (黄色)、エゴノキ (黄色→茶色) スダジイ (ドングリ)、シラカシ (ドングリ)、コナラ (ドングリ)、クヌギ (ドングリ)、ハギ、ヒガンバナ、イ、オギ、ヨシ、ガマ



アキアカネ



ヤマハゼ



イ

# 各エリアの季節ごとに 見られる生き物たちⅡ

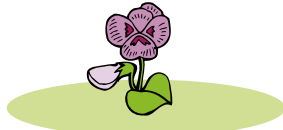
春夏編



## ▶ 新緑の丘・生命の森

ダンゴムシ、アブラゼミ、カナブン、ノコギリクワガタ、シロスジカミキリ

オオバコ、ツユクサ、ドクダミ、タチツボスミレ



アブラゼミ



カナブン



ドクダミ



ツユクサ

## ▶ つどいの広場

ナナホシテントウ、カナブン、ノコギリクワガタ、クロアリ、オタマジャクシ、ウシガエル

ニワゼキショウ、ネジバナ、ツメクサ、ヒメジョオン、ヘビイチゴ、ドクダミ



クロアリ



ノコギリクワガタ



ヘビイチゴ



ニワゼキショウ

## ▶ 千駄堀池・自然生態園

春から夏

ツバメ、コチドリ、オオヨシキリ

1年中みられるもの

ダイサギ、バン、カルガモ、カウウ、オオバン、カイツブリ、コサギ、ゴイサギ、ヒヨドリ、カワセミ、アオサギ、ハクセキレイ、セグロセキレイ、モズ、コゲラ、メジロ、オナガ、キジバト、ウグイス、コジュケイ、シジュウカラ、カワラヒワ、キジ、スズメ、ハシブトガラス、ハシボソガラス、ムクドリ、ホオジロ



セグロセキレイ



カルガモ



カワセミ



## ▶ 新緑の丘・生命の森

オンブバッタ、エンマコオロギ

エゴノキ(黄色→茶色)、シラカシ(ドングリ)、コブシ(黄色→おうどう色)、ムクノキ(黄色→茶色)、クヌギ(ドングリ)、イロハモミジ、ケヤキ(だいたい→茶色)、イヌシデ(黄色→茶色)、スギ、ヒノキ、コナラ、スタジイ、アオキ、ヤマモモ、ミズキ、ヌスビトハギ、ミズヒキ



ミズキ



ヌスビトハギ

## ▶ つどいの広場

アキアカネ、コバネイナゴ、エンマコオロギ、オンブバッタ

ジュズ、ヌスビトハギ、ムラサキシキブ、イロハモミジ、シラカシ(ドングリ)、アカガシ(ドングリ)、コナラ(ドングリ)、クヌギ(ドングリ)、スタジイ(ドングリ)



クヌギ



ジュスタマ



スタジイ



## ▶ 千駄堀池・自然生態園

### 秋から冬

マガモ、コガモ、ホシハジロ、オナガガモ、ハシビロガモ、カケス、シメ、ヤマガラ、オオタカ、アカハラ、シロハラ、アオジ、ツグミ、カシラダカ、ジョウビタキ、オオジュリン

### 水の中のいきもの

コイ、モツゴ、ギンブナ、カダヤシ、ドジョウ、ブルーギル、ブラックバス、アメリカザリガニ、ウシガエル、ニホンアカガエル、アズマヒキガエル、イシガメ、クサガメ、アカミミガメ、カワニナ



コガモ



コイ



カダヤシ



クサガメ



アカガエル

## 【遠足利用にあたってのお願い】

- ・「21世紀の森と広場団体利用届」を事前に管理事務所まで提出してください。  
(団体利用届はHPからダウンロードできます。)
- ・動植物の持ち出しは禁止です(ザリガニ釣りを除く)。
- ・落ちている木の実や小枝、葉などは持ち帰ることができます。
- ・いきものは観察したら逃がしてください。
- ・自然豊かな公園です。スズメバチ、マムシも生息していますので注意してください。
- ・植林地、ロープ柵の中は立入禁止です。
- ・園内にはゴミ箱を設置していませんので、ゴミはお持ち帰りください。
- ・他のお客様の迷惑となる行為等はおやめください。
- ・拡声器等、近隣に迷惑のかかる恐れのある機器は使用前に管理事務所と協議してください。
- ・公園の利用に関するルールは、変更になる場合がありますのでご了承ください。  
※その他ご不明なことは管理事務所までお問い合わせください。

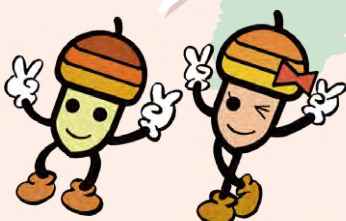


## 【ご利用案内】

- ◇ **開園時間** 9:00~17:00  
〈夏期〉 7月21日~8月20日 7:00~18:30  
8月21日~8月31日 7:00~17:00  
〈冬期〉 11月1日~2月末日 9:00~16:30
- ◇ **休園日** 12月30日、31日、1月1日  
※園内施設の休館日は施設により異なります。
- ◇ **入園料** 無料  
※バーベキュー場は別途料金がかかります。
- ◇ **駐車場** 東駐車場、西駐車場、北駐車場、南駐車場(有料)  
(大型バスは東駐車場のみご利用できます。  
なお、ご利用の際は駐車場事務所へ事前の予約が必要です。)  
(駐車場事務所: TEL047-385-7171)



おいでよ!  
公園で待ってるよ!



## 【お問い合わせ】

松戸市役所街づくり部公園緑地課  
21世紀の森と広場管理事務所

〒270-2252 千葉県松戸市千駄堀269番地  
電話:047-345-8900 FAX:047-348-4522  
E-Mail: mckouen21@city.matsudo.chiba.jp

※公園の詳しい情報は、21世紀の森と広場のHPをご覧ください。