

相模台小学校・松戸駅周辺まちづくり  
商業と賑わい 班の提案は

キッチン  
カー

# 様々な人がお店を通して交流できる町

年配  
向けが  
ない

点字ブロックが  
ない

子供向けの  
お店

鳩鳴橋

高齢者  
向け  
がない

東西の通り

大人向け

歩道でビル  
が走って  
おぼろしい...

道がせまい

おかし店  
おみやげ

夜9時の  
客引  
→夜

キミテマツの  
近くの通り  
あまり行かない  
いく用事がない

点字  
ブロック

→広場が  
休む場所

治安が  
わるい



ヨーカドーの近く  
スロープが  
多くて、ベビーカー  
も使いやすい。

いいか!  
の色が  
くすんで  
いない

中央公園  
みんながあつた  
木や広場が  
ある。

広くて  
あそび  
やすい

中央公園  
広くていろいろ  
な年齢層の人  
がいる。

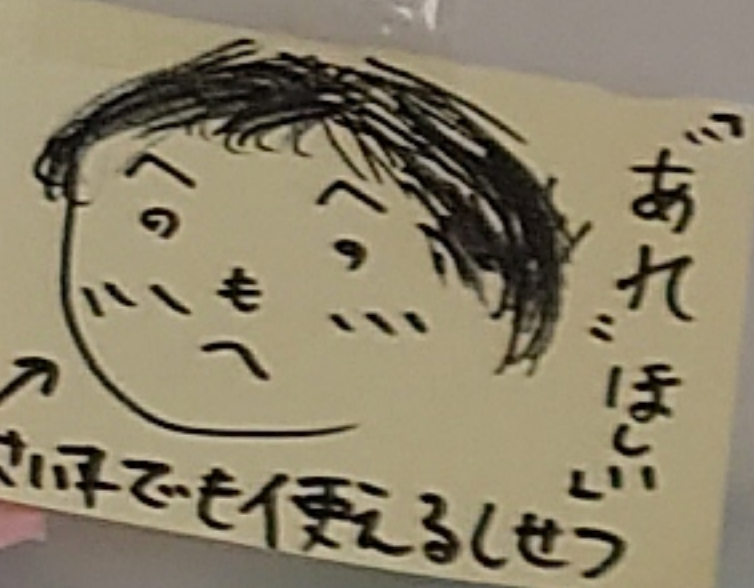
白甲公園が  
多く通る  
学童の行く  
ところ

遊具が多すぎ  
ず、広場が広い

老若果  
いふ色々  
人が...

自然  
幅広い年代の  
人がいる

点字ブロック  
自転車の  
おじさん  
やていい!



公園を  
利用  
している人たちの年  
層や、使っている理  
由がわかっている  
↓  
スポーツ、ポ  
ー、遊  
びやすい

公園でボール  
遊びができる  
ようにしてほしい!  
(ネットなど)

道  
カー  
ン  
せ  
公園がほしい!

道がせまい

草が

フード  
コート

なにかも  
移動して  
便利!

遊具  
や木  
色んなあそび

も  
向け  
者



相模台小学校・松戸駅周辺まちづくり課  
川と水 班の提案は ...

# 生物も人も安全にすごせる



人も動物も使える!



川のまわりの草を切って、川をよく見えるようにしてほしい!!

草を切って、川をよく見えるようにしてほしい!!

草を切るなど整備する。

川の底まで見るくらいきれいになってほしい!

もう少し川の近くまで行けるようにする。

草がおいしげでいる(冬休明け) 草がきれい

親水広場では遊具があるように川の増えたり草を整備する。



草がきれい

相模台公園に草が沢山あって見えていい!!

行き来を増やしたり草を切るなど整備する。

相模台公園に草が沢山あって見えていい!!

草がおいしげでいる(冬休明け) 草がきれい

相模台公園に草が沢山あって見えていい!!

相模台公園の遊具をもう少し増やしてほしい!!

生き物がいてよかす

花が咲いて色がきれいだった(坂川)

川底が土や植物がたまり、コンクリート

いなり神社 農業に関する神がいる

暗渠はパイプが全てコンクリート

暗渠の直線部分がなかったら、西口(つが)がきれいになる。

ローソンのとなりの暗渠からつながっている。

ローソンの近くの道路は、排水溝がまん中にある。

昔、田んぼがあったそのなごりて暗渠がある。

昔は田んぼがあった

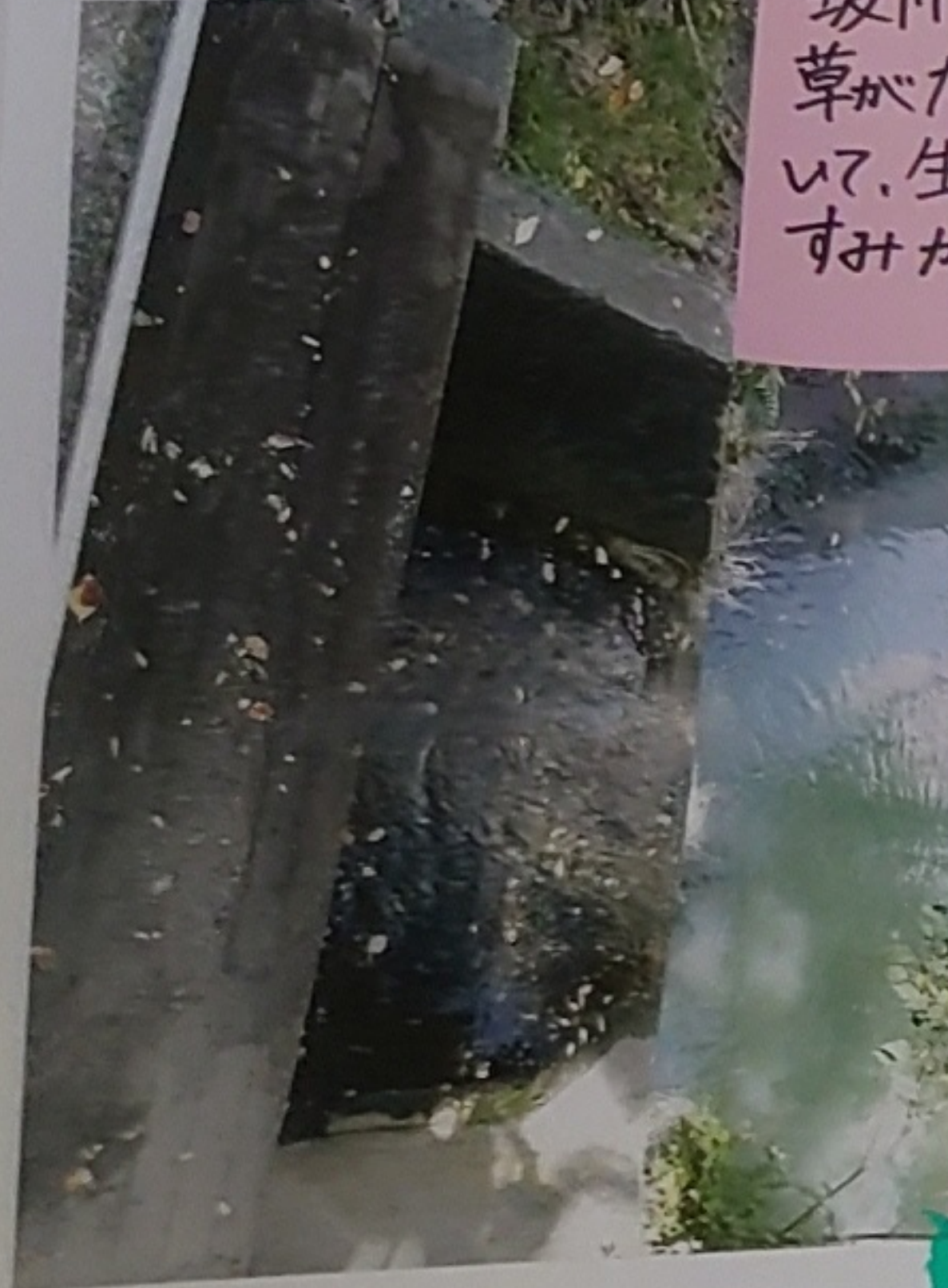
坂川は両側に草がたくさん生えて、生き物のすみかになる

草が多すぎて、川が見えない

坂川が枯れないように、カメラなどで生き物を観察してほしい!!

坂川が枯れないように、カメラなどで生き物を観察してほしい!!

植物がたまり



100 200 300m

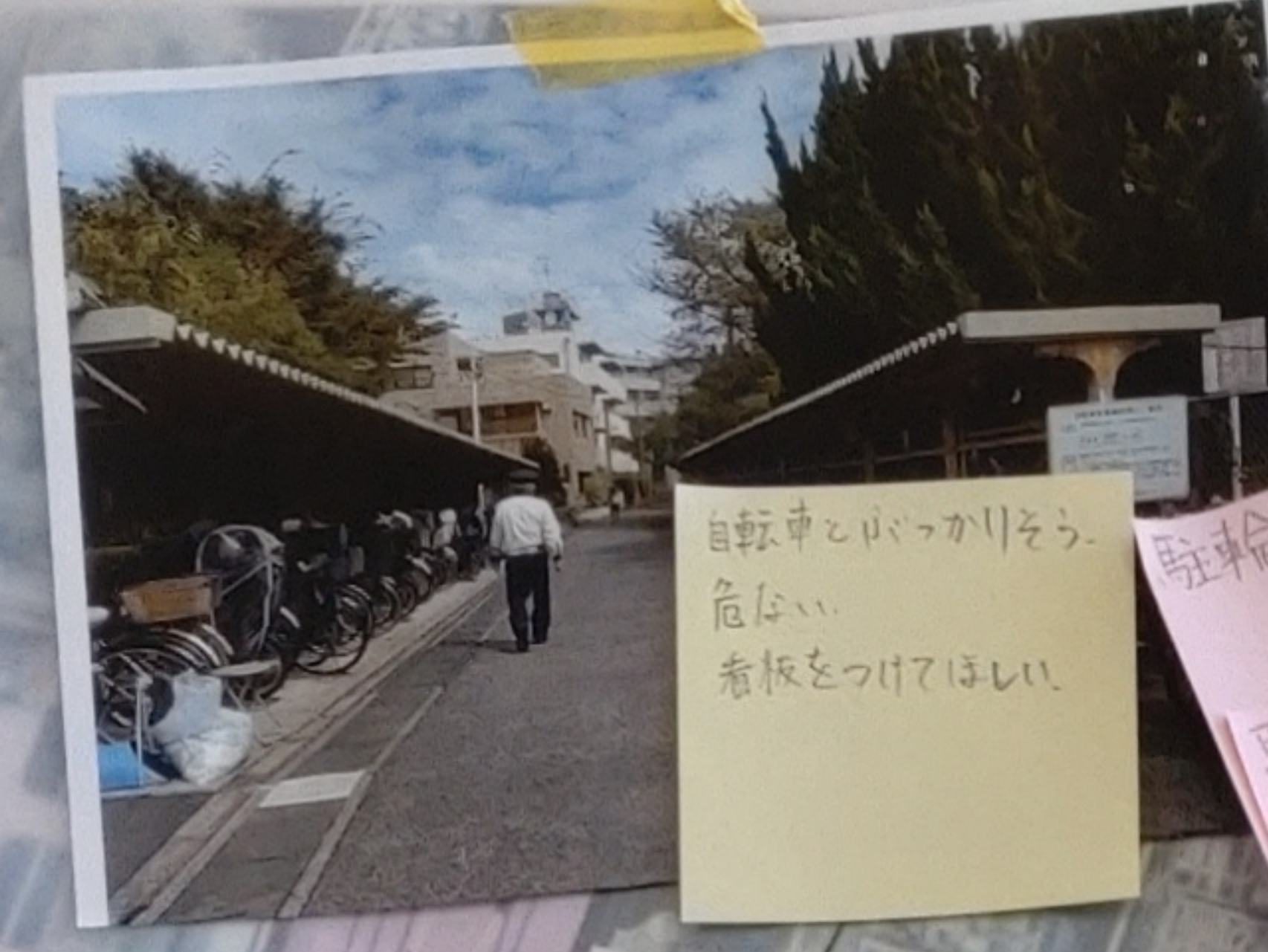


# 自然の中で安全に楽しむ場所

公園と緑 班の提案は



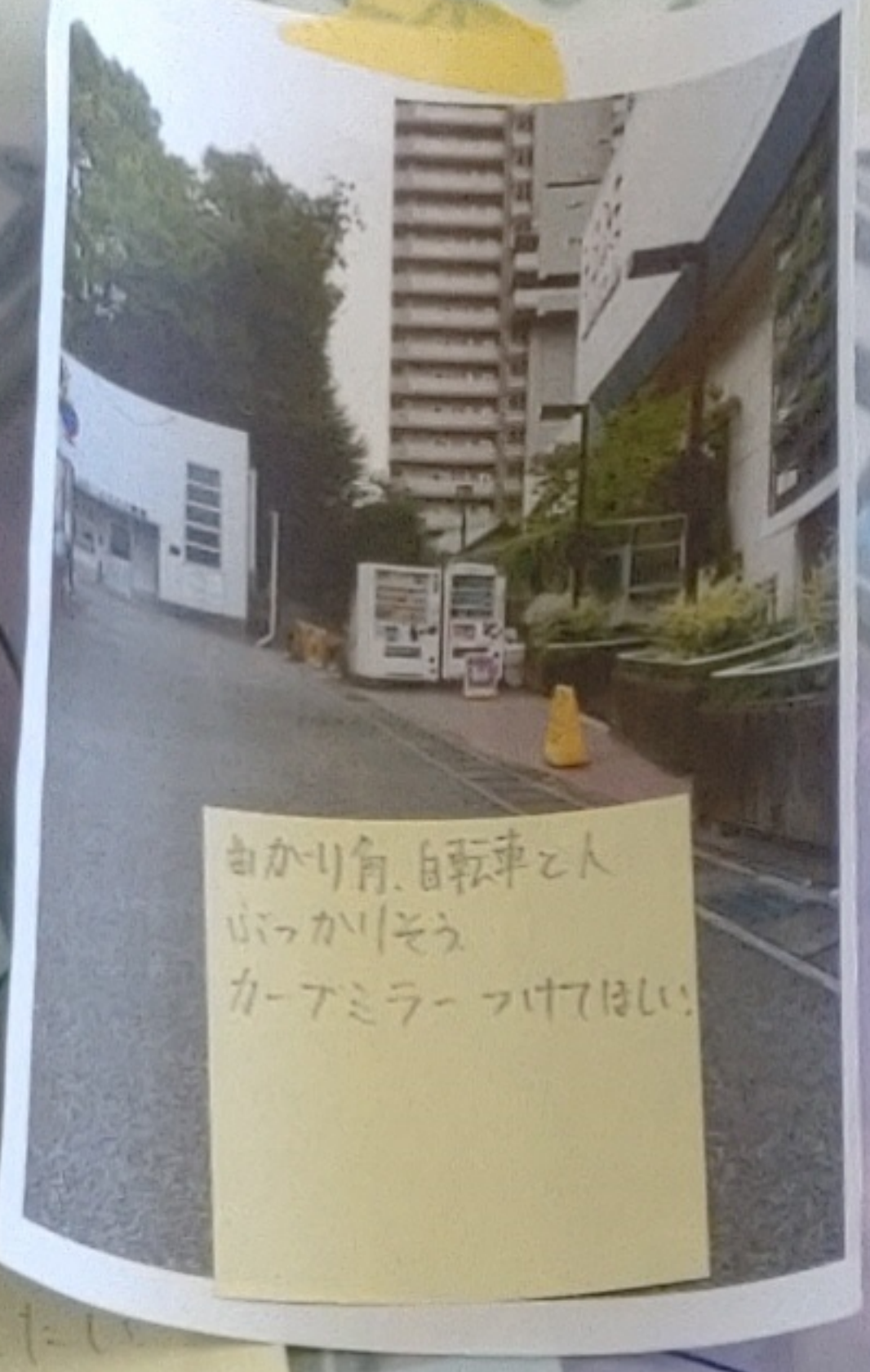
ミシロウの石を作る



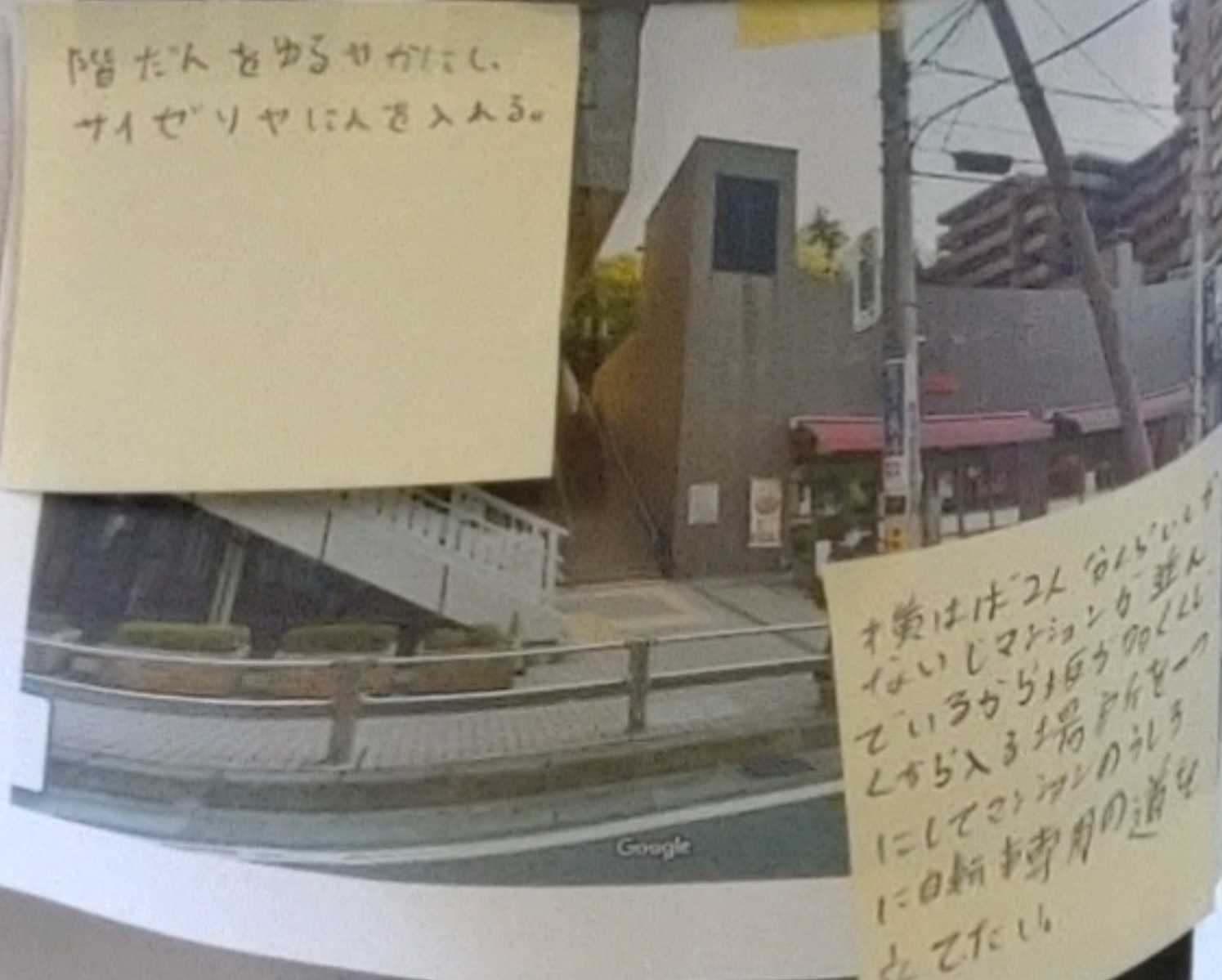
自転車とバイクの  
危ない  
看板をつけてほしい

駐輪場  
雨の日  
便利  
駐輪場の  
屋根  
設置  
お願い  
(外構費)

坂がすべり  
やすい草  
を  
してる。



曲がり角、自転車  
とバイク  
カーブミラーをつけてほしい



階段を  
タイで  
リヤに  
はさめる。

信号  
をつけて  
ほしい

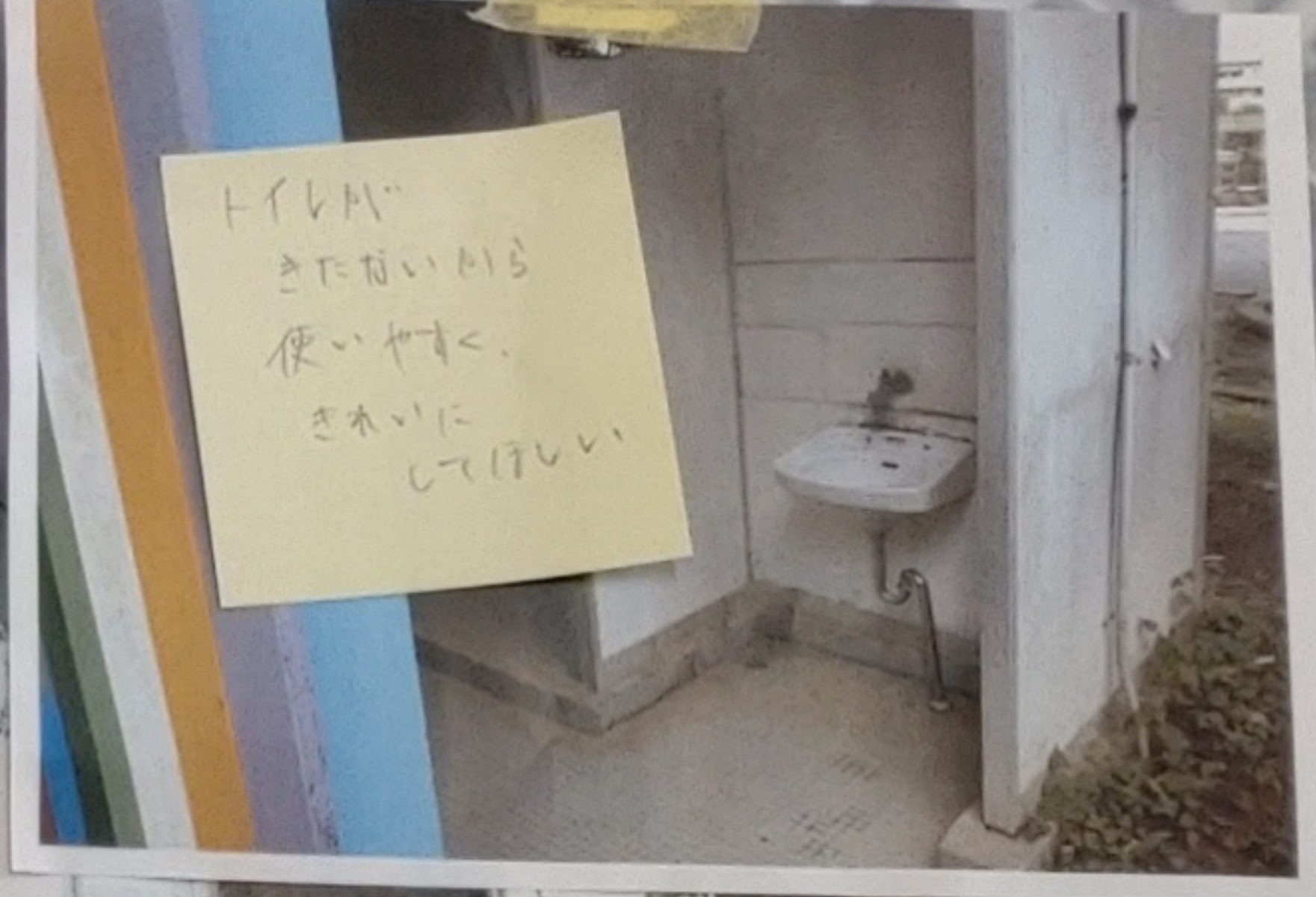
かい  
た  
ん  
を  
作  
り  
て  
は  
い  
ろ  
や  
す  
く  
な  
ら  
な  
い

駐輪場  
奥  
人  
の  
り  
の  
踏  
段

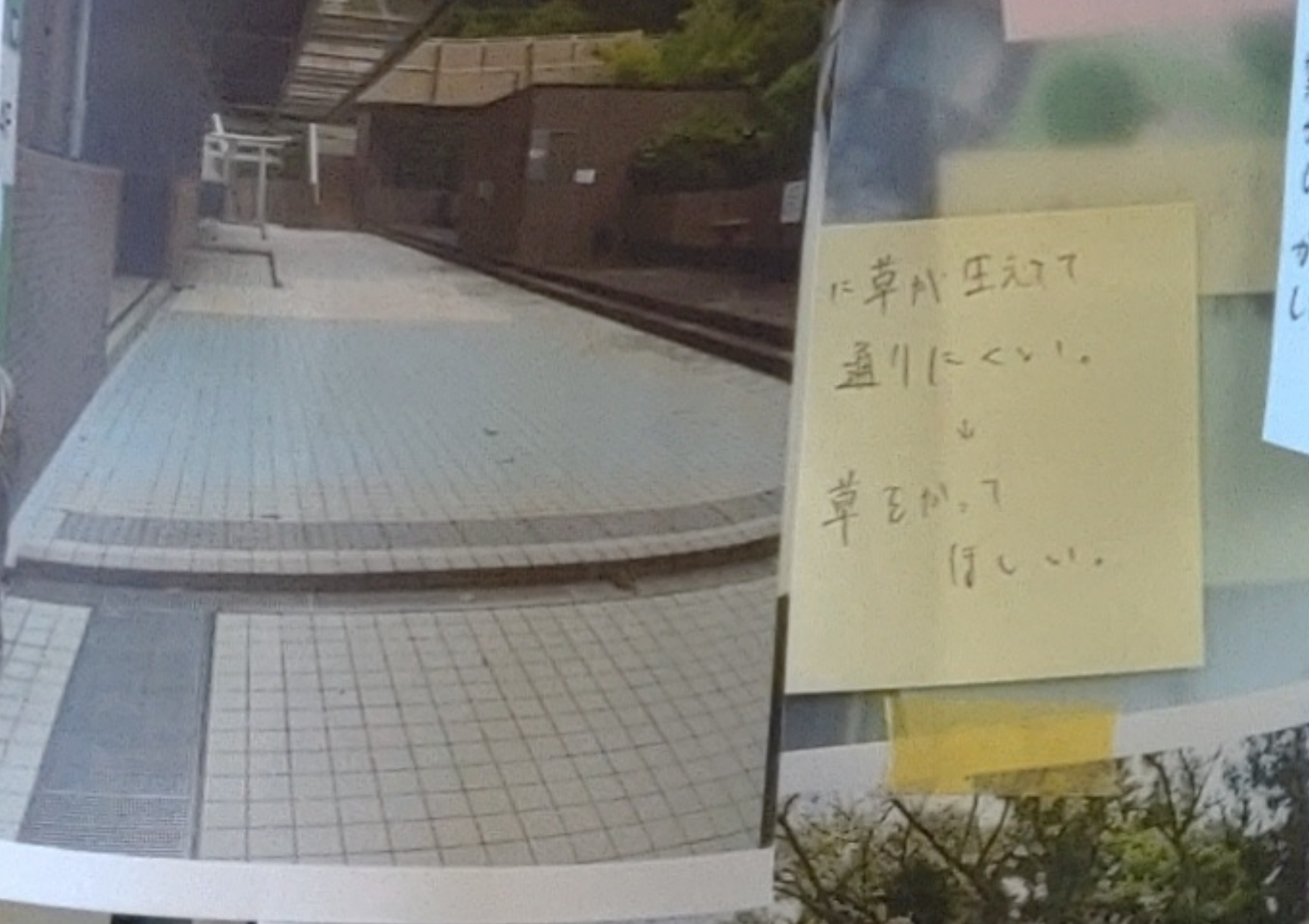
木  
と  
の  
り  
の  
草  
生  
え  
ま  
遊  
び  
つ  
ら  
い

草  
が  
い  
り  
ま  
さ  
る

椅子  
の  
あ  
い  
せ  
便  
利



トイレ  
の  
ま  
た  
目  
い  
か  
ら  
便  
い  
や  
す  
く  
さ  
ま  
い  
に  
し  
て  
ほ  
う  
い



草  
が  
い  
り  
ま  
さ  
る  
草  
を  
か  
り  
て  
ほ  
う  
い

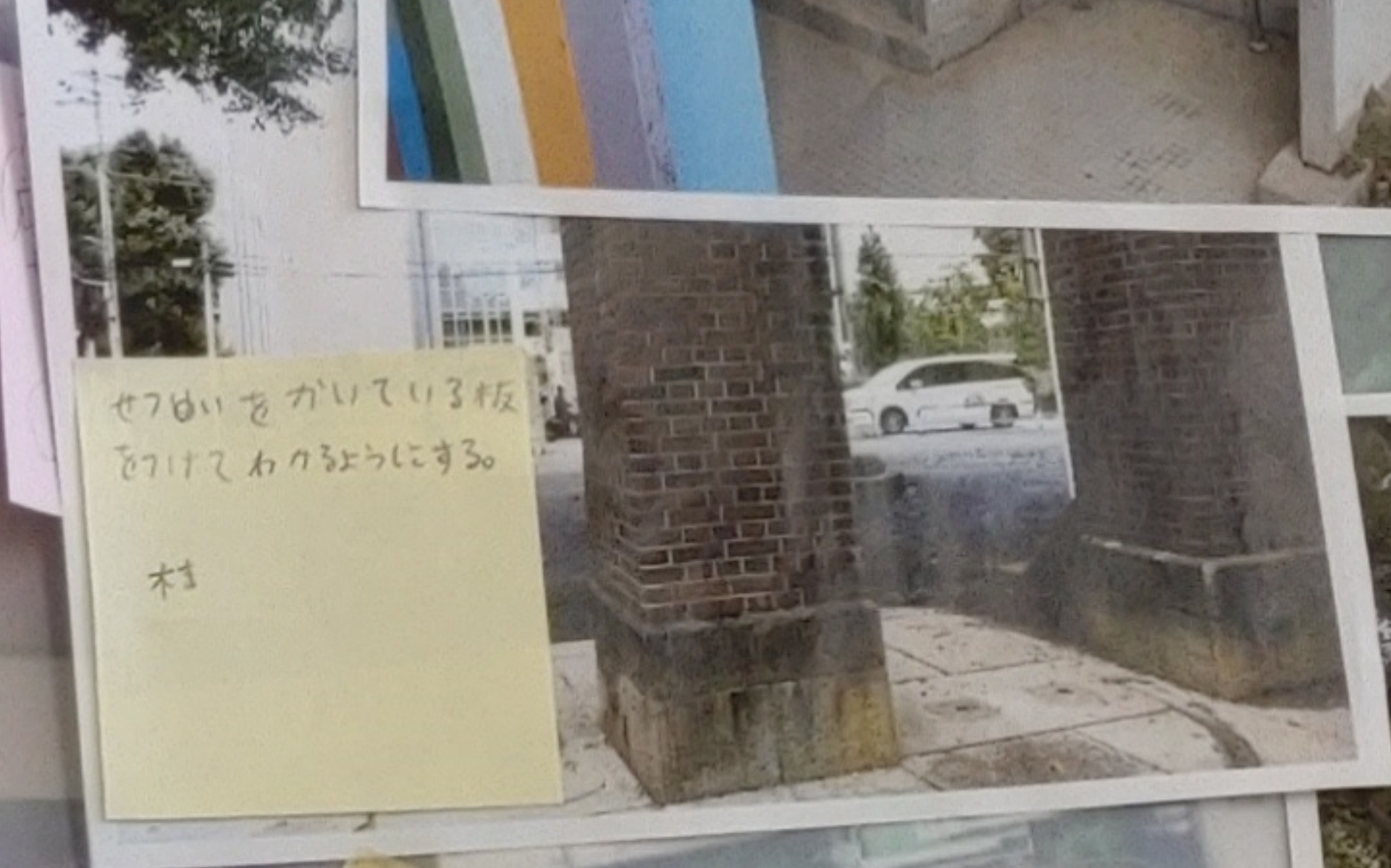
ス  
ロ  
ー  
プ  
の  
便  
利



車  
の  
ま  
た  
目  
い  
か  
ら  
便  
い  
や  
す  
く

歴  
史  
を  
ま  
な  
び  
つ  
ら  
い

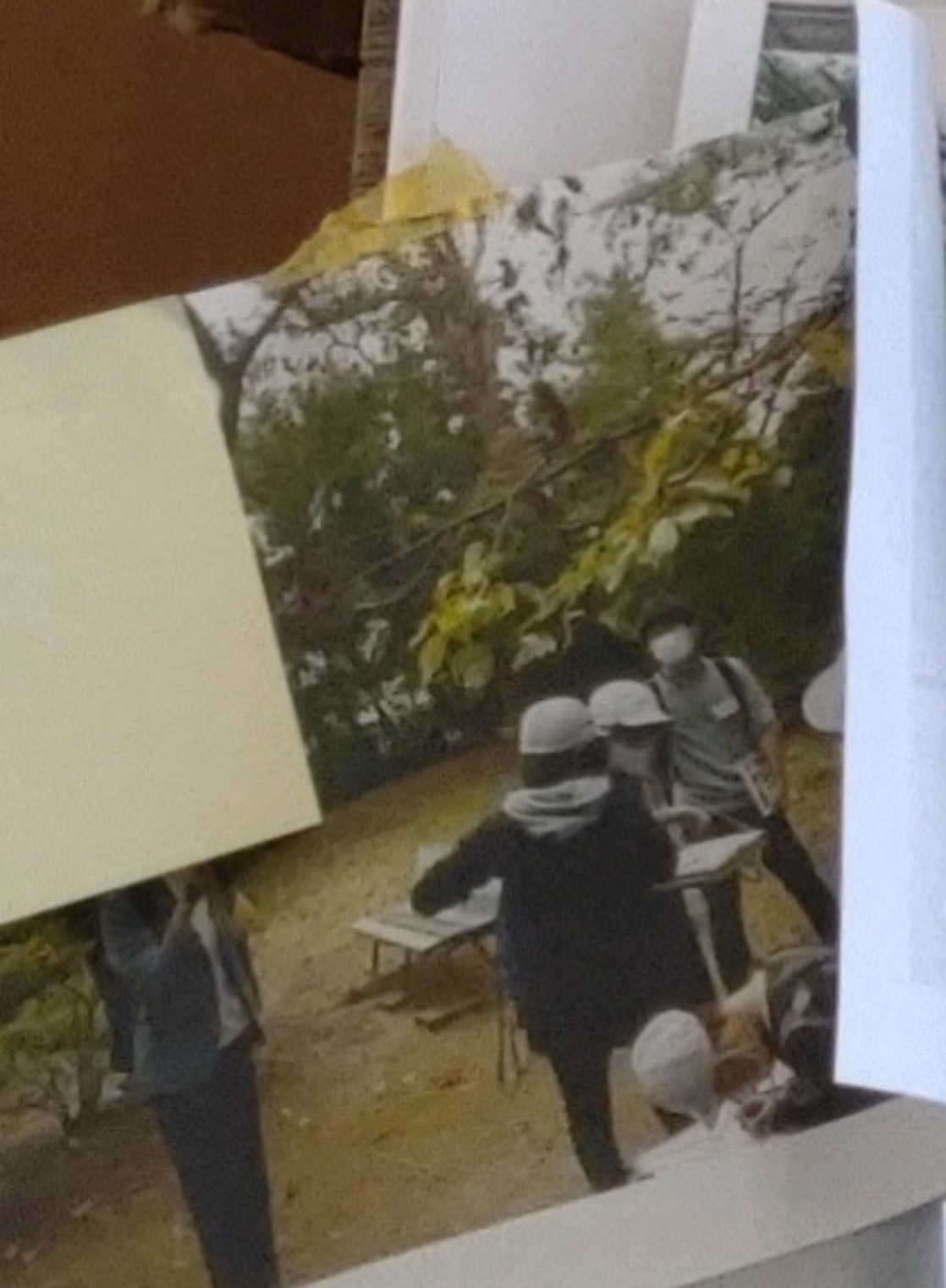
カ  
ラ  
フル  
に  
な  
り  
て  
カ  
ラ  
フル



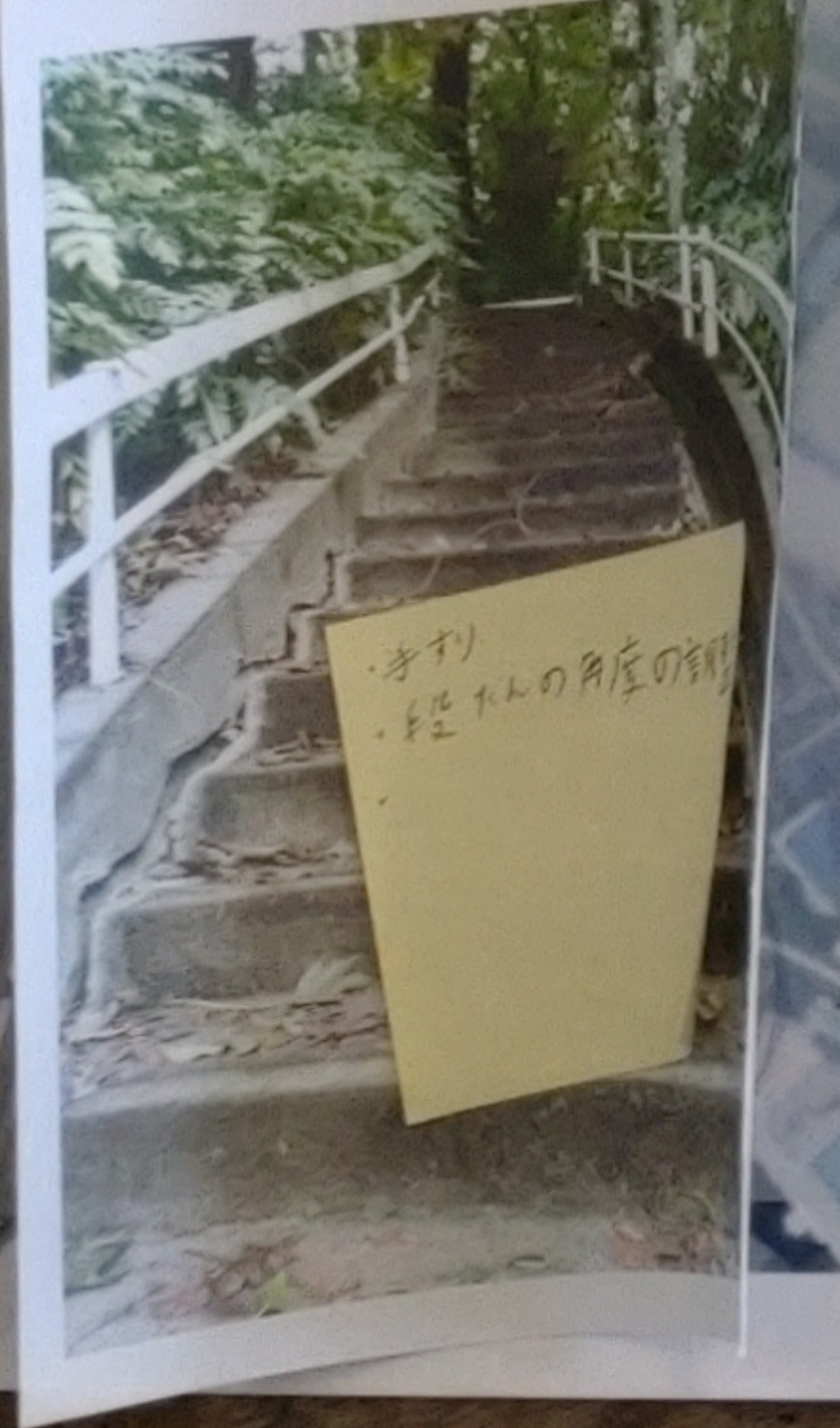
ま  
た  
目  
い  
か  
ら  
便  
い  
や  
す  
く



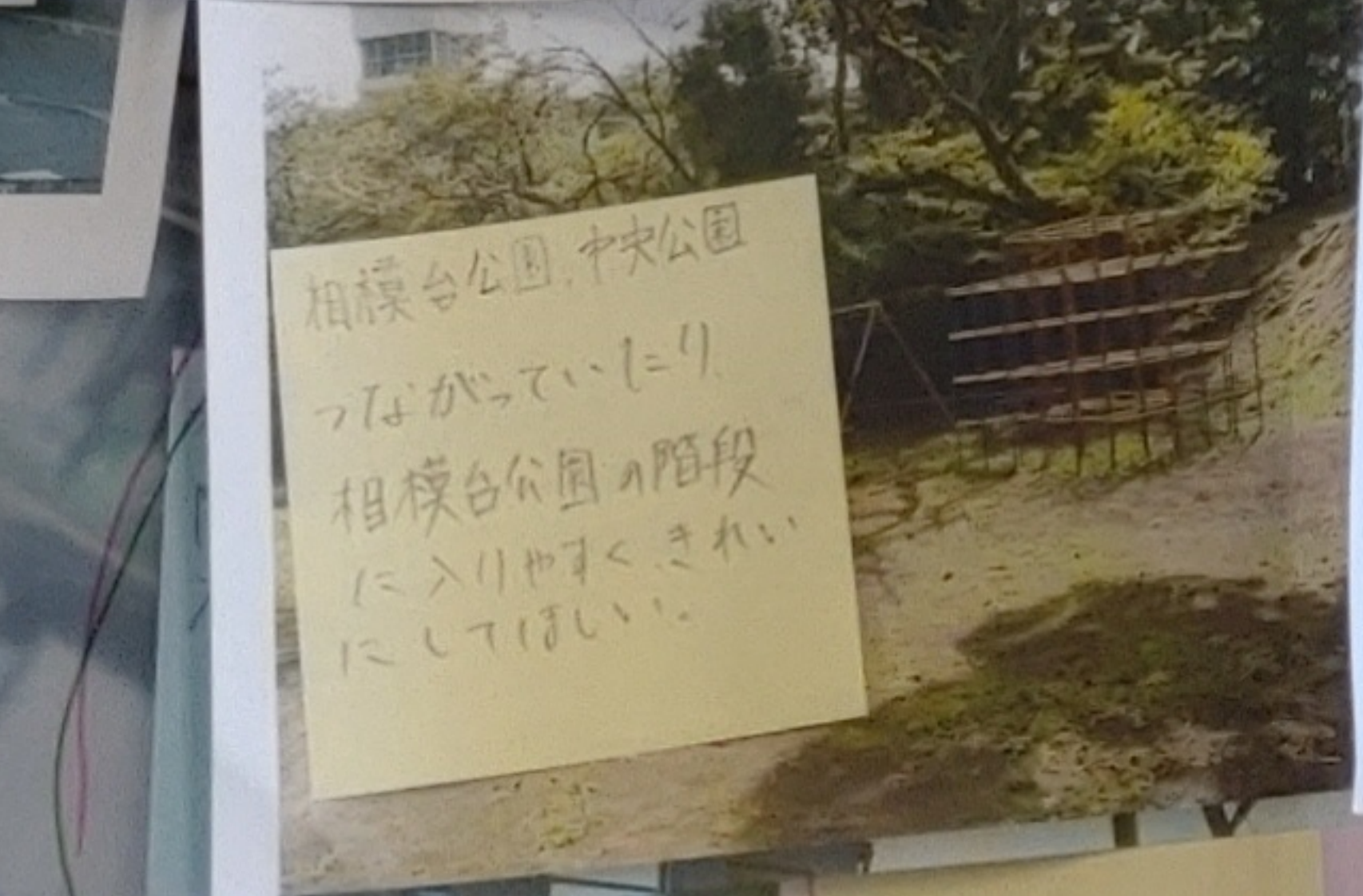
近  
で  
ま  
い  
の  
歩  
道  
青  
い  
ス  
テ  
ッ  
プ  
の  
便  
利



暗  
い  
危  
ない  
ま  
た  
目  
い  
か  
ら  
便  
い  
や  
す  
く



ま  
た  
目  
い  
か  
ら  
便  
い  
や  
す  
く



相  
模  
台  
公  
園  
中  
央  
公  
園  
の  
ま  
た  
目  
い  
か  
ら  
便  
い  
や  
す  
く

ま  
た  
目  
い  
か  
ら  
便  
い  
や  
す  
く

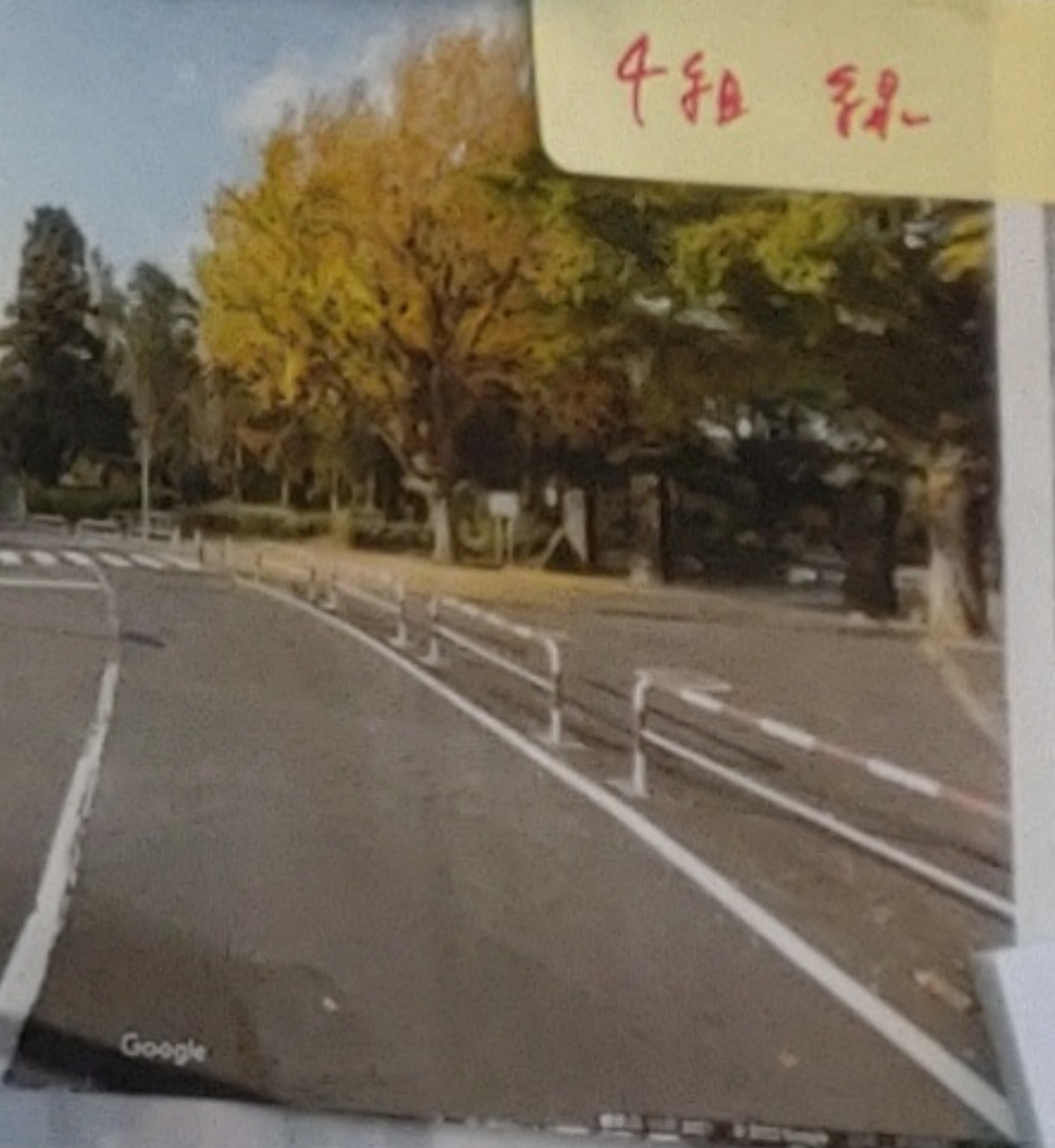
ま  
た  
目  
い  
か  
ら  
便  
い  
や  
す  
く

ま  
た  
目  
い  
か  
ら  
便  
い  
や  
す  
く



相  
模  
台  
小  
学  
校

ま  
た  
目  
い  
か  
ら  
便  
い  
や  
す  
く



ま  
た  
目  
い  
か  
ら  
便  
い  
や  
す  
く

道  
路  
を  
広  
く  
し  
て  
両  
方  
か  
ら  
通  
り  
易  
く  
し  
よ

逆  
走  
防  
止  
の  
た  
め  
に  
樹  
木  
を  
ま  
さ  
る  
ま  
た  
目  
い  
か  
ら  
便  
い  
や  
す  
く





学校・松戸駅周辺まちづくり課

歴史と文化 班の提案は ...

# 歴史と自然にふれあえるまちにする!



昔の町なみが残っているところも多かった  
昔の建物が残っていた!

川にごみが少し落ちていた  
川がにごっていた

川におりる階段が途中でストップして階段がなくなっていた

川をきれいにしてそれを町のみよびの一にしたい

川のゴミをなくす。川をきれいにする。

昔、川が流れていた  
昔水が流れていて水が濁っていた

松戸神社の歴史をもう少し増やす。  
来る人を(松戸神社)

## 水戸川

## ハント

川をきれいに  
ごみ拾い  
草はそのままだ  
体験(花を植える)  
安全に遊べるように  
続ける

## 松戸神社

## 馬

昔の低い建物がたくさんあった。

(昔は)ポスト

歩道橋から電車が見える

昔は田んぼだった(線路の所)

自然が大好き

キミテまつどは昔「市役所」だった  
自転車が整備されていた!

キミテじゅうたいをかんわしたい

昔は松戸市の半分以上が田んぼだった。

## 陸軍工兵学校跡地

昔はけいば場だった

者が多い

具を大切に



百段石神の水があふく



松戸神社の歴史をもう少し増やす



坂川親水公園  
川の水をキレイにして水あそびできるようにしたい  
広場やイベントができる  
場所は軒下でもあり痛くない  
松戸神社  
七五三や初詣でぐさぐさまわりたいから神社らしい。イベントを

坂川が「青く」なっていたからきれいにした方が「いい」と思う。

水をきれいにする  
「あそび」ができる  
川で遊べるようにしたい(あそび以外)

松戸神社に「人」を増やしたい  
→ 数制限をわけて、イベントを行う!  
→ ポスターなどで紹介  
→ 田水戸街道→お店が多い(歴史に関わり)物産展  
→ ポスター→駅など人目につくところにはる。  
→ 坂川→きれいに!  
→ 水遊びなどにも花壇など体験会をこころ!  
→ 大人は水遊びも楽しめる可能性がある

「歴史」をもう少し増やす方法を考える  
→ 前例) 寺子屋を再現する  
→ 寺子屋の歴史を学ぶ  
→ 寺子屋の歴史を学ぶ  
→ 寺子屋の歴史を学ぶ  
→ 寺子屋の歴史を学ぶ

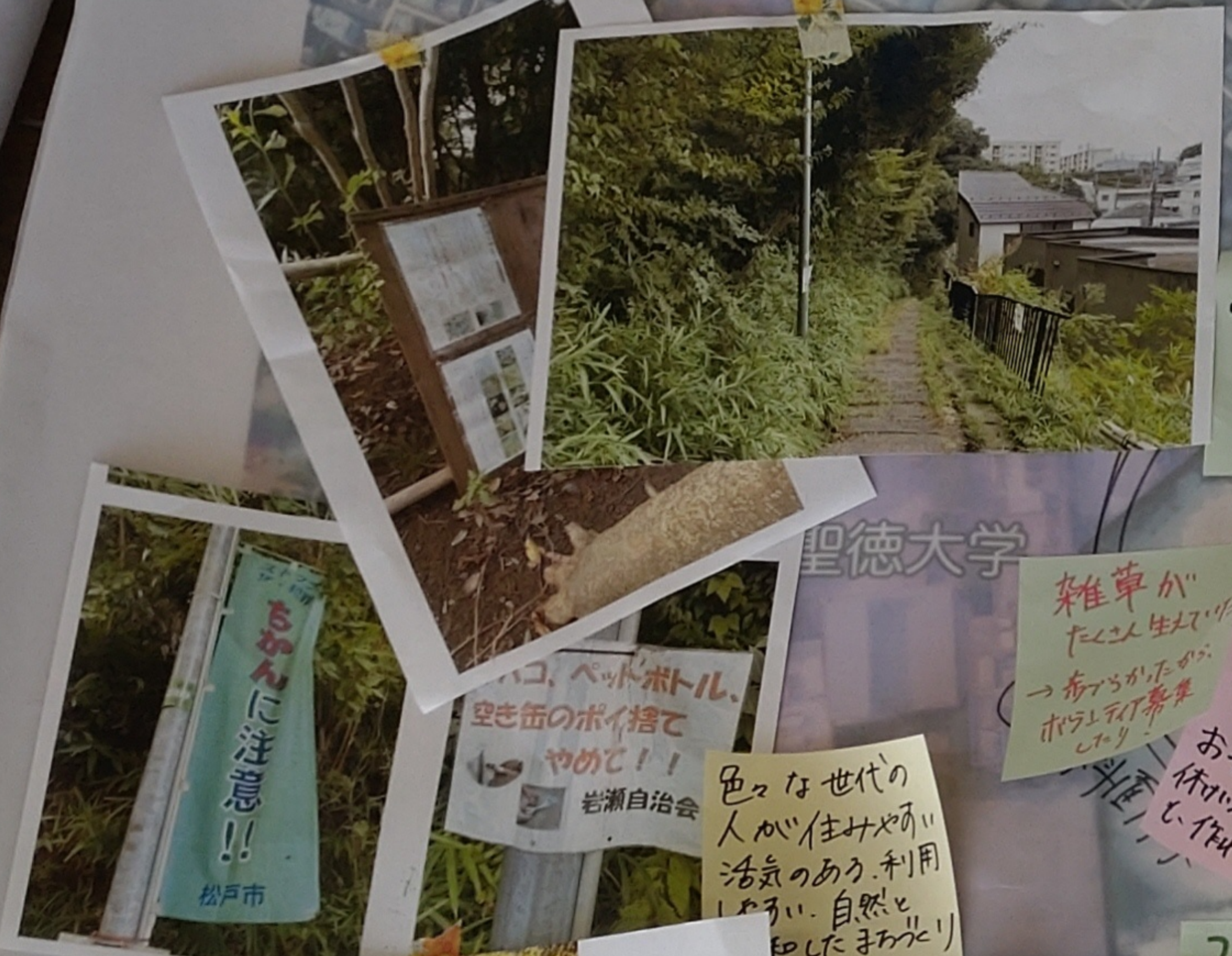
松戸神社の歴史をもう少し増やす方法を考える  
→ 前例) 寺子屋を再現する  
→ 寺子屋の歴史を学ぶ  
→ 寺子屋の歴史を学ぶ  
→ 寺子屋の歴史を学ぶ  
→ 寺子屋の歴史を学ぶ





相模台小学校・松戸駅周辺まちづくり課  
日常生活 班の提案は ...

# 安心安全で歴史が学べることで 人が集まって住みやすい場所



37-25-50  
37-25-50  
44.2793

斜面林  
として  
すばい  
人通りが少なくて  
→電灯を  
これにする!!  
(新しい)

花蔵院  
人通りが  
→この人気!!

名前に対して  
のふんいき

おまかせ

斜面林は殺風景で  
とて思えない  
→おまかせ!!  
良いかも...

6号線と6号線  
狭い道の  
狭い道の  
おまかせ!!  
おまかせ!!  
おまかせ!!



おまかせ

聖徳大学

雑草が  
下へ生えて  
→おまかせ!!  
おまかせ!!  
おまかせ!!

自然が多く  
子どもが遊べる  
おまかせ!!  
おまかせ!!  
おまかせ!!

斜面林  
おまかせ!!  
おまかせ!!  
おまかせ!!

斜面林  
おまかせ!!  
おまかせ!!  
おまかせ!!

農業体験が  
できそう!!  
昔からある火田  
から農業体験  
が出来そう!!

おまかせ!!  
おまかせ!!  
おまかせ!!

おまかせ!!  
おまかせ!!  
おまかせ!!

おまかせ!!  
おまかせ!!  
おまかせ!!

おまかせ!!  
おまかせ!!  
おまかせ!!

おまかせ!!  
おまかせ!!  
おまかせ!!



色んな世代の  
人が住みやすい  
活気がある。利用  
しやすい。自然と  
おまかせ!!

おまかせ!!  
おまかせ!!  
おまかせ!!

おまかせ!!  
おまかせ!!  
おまかせ!!

おまかせ!!  
おまかせ!!  
おまかせ!!

おまかせ!!  
おまかせ!!  
おまかせ!!

おまかせ!!  
おまかせ!!  
おまかせ!!

おまかせ!!  
おまかせ!!  
おまかせ!!

おまかせ!!  
おまかせ!!  
おまかせ!!

おまかせ!!  
おまかせ!!  
おまかせ!!

おまかせ!!  
おまかせ!!  
おまかせ!!

おまかせ!!  
おまかせ!!  
おまかせ!!

おまかせ!!  
おまかせ!!  
おまかせ!!



おまかせ!!  
おまかせ!!  
おまかせ!!

おまかせ!!  
おまかせ!!  
おまかせ!!

おまかせ!!  
おまかせ!!  
おまかせ!!

おまかせ!!  
おまかせ!!  
おまかせ!!

おまかせ!!  
おまかせ!!  
おまかせ!!

おまかせ!!  
おまかせ!!  
おまかせ!!

おまかせ!!  
おまかせ!!  
おまかせ!!

おまかせ!!  
おまかせ!!  
おまかせ!!

おまかせ!!  
おまかせ!!  
おまかせ!!

おまかせ!!  
おまかせ!!  
おまかせ!!

おまかせ!!  
おまかせ!!  
おまかせ!!

おまかせ!!  
おまかせ!!  
おまかせ!!



おまかせ!!  
おまかせ!!  
おまかせ!!

おまかせ!!  
おまかせ!!  
おまかせ!!

おまかせ!!  
おまかせ!!  
おまかせ!!

おまかせ!!  
おまかせ!!  
おまかせ!!

おまかせ!!  
おまかせ!!  
おまかせ!!

おまかせ!!  
おまかせ!!  
おまかせ!!

おまかせ!!  
おまかせ!!  
おまかせ!!

おまかせ!!  
おまかせ!!  
おまかせ!!



おまかせ!!  
おまかせ!!  
おまかせ!!

おまかせ!!  
おまかせ!!  
おまかせ!!

おまかせ!!  
おまかせ!!  
おまかせ!!

おまかせ!!  
おまかせ!!  
おまかせ!!



おまかせ!!  
おまかせ!!  
おまかせ!!

おまかせ!!  
おまかせ!!  
おまかせ!!