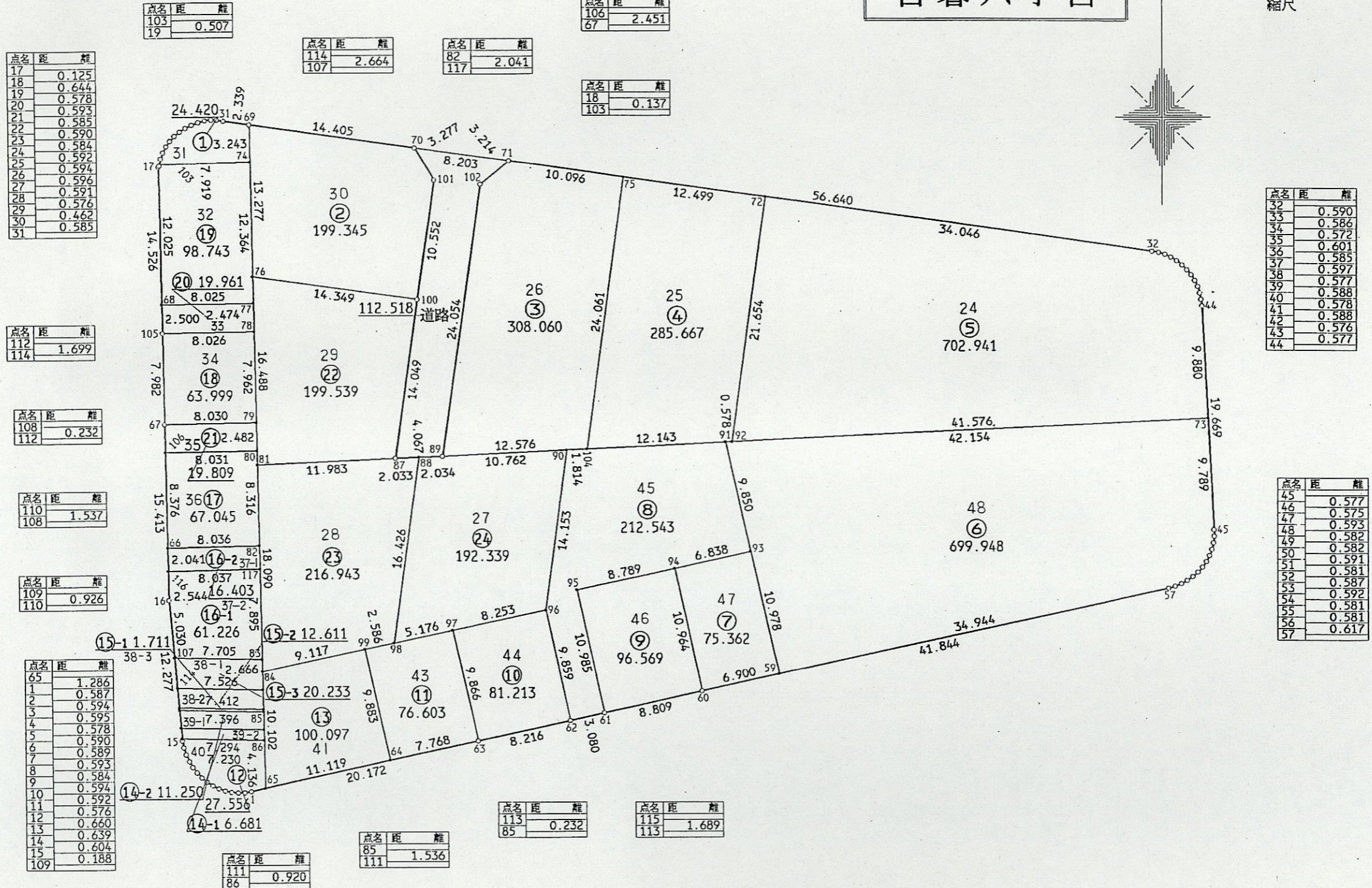


松戸市 八柱駅周辺土地区画整理事業

67 街区 日付 平成4年7月21日

日暮六丁目

街区面積 3898.779
 合計面積 4011.335
 縮尺 1:400



点名	距	離
17		0.125
18		0.644
19		0.578
20		0.593
21		0.585
22		0.590
23		0.584
24		0.592
25		0.594
26		0.596
27		0.591
28		0.576
29		0.462
30		0.585
31		

点名	距	離
103		0.507
19		

点名	距	離
114		2.664
107		

点名	距	離
82		2.041
117		

点名	距	離
106		2.451
67		

点名	距	離
18		0.137
103		

点名	距	離
112		1.699
114		

点名	距	離
108		0.232
112		

点名	距	離
110		1.537
108		

点名	距	離
109		0.926
110		

点名	距	離
65		1.286
1		0.587
2		0.594
3		0.595
4		0.578
5		0.590
6		0.589
7		0.593
8		0.584
9		0.594
10		0.592
11		0.576
12		0.660
13		0.639
14		0.604
15		0.188
109		

点名	距	離
111		0.920
86		

点名	距	離
85		1.536
111		

点名	距	離
113		0.232
85		

点名	距	離
115		1.689
113		

点名	距	離
32		0.590
33		0.586
34		0.572
35		0.601
36		0.585
37		0.597
38		0.577
39		0.588
40		0.578
41		0.588
42		0.576
43		0.577
44		

点名	距	離
45		0.577
46		0.575
47		0.593
48		0.582
49		0.591
50		0.581
51		0.587
52		0.592
53		0.581
54		0.581
55		0.617
56		
57		