

松戸市 八柱駅周辺土地区画整理事業

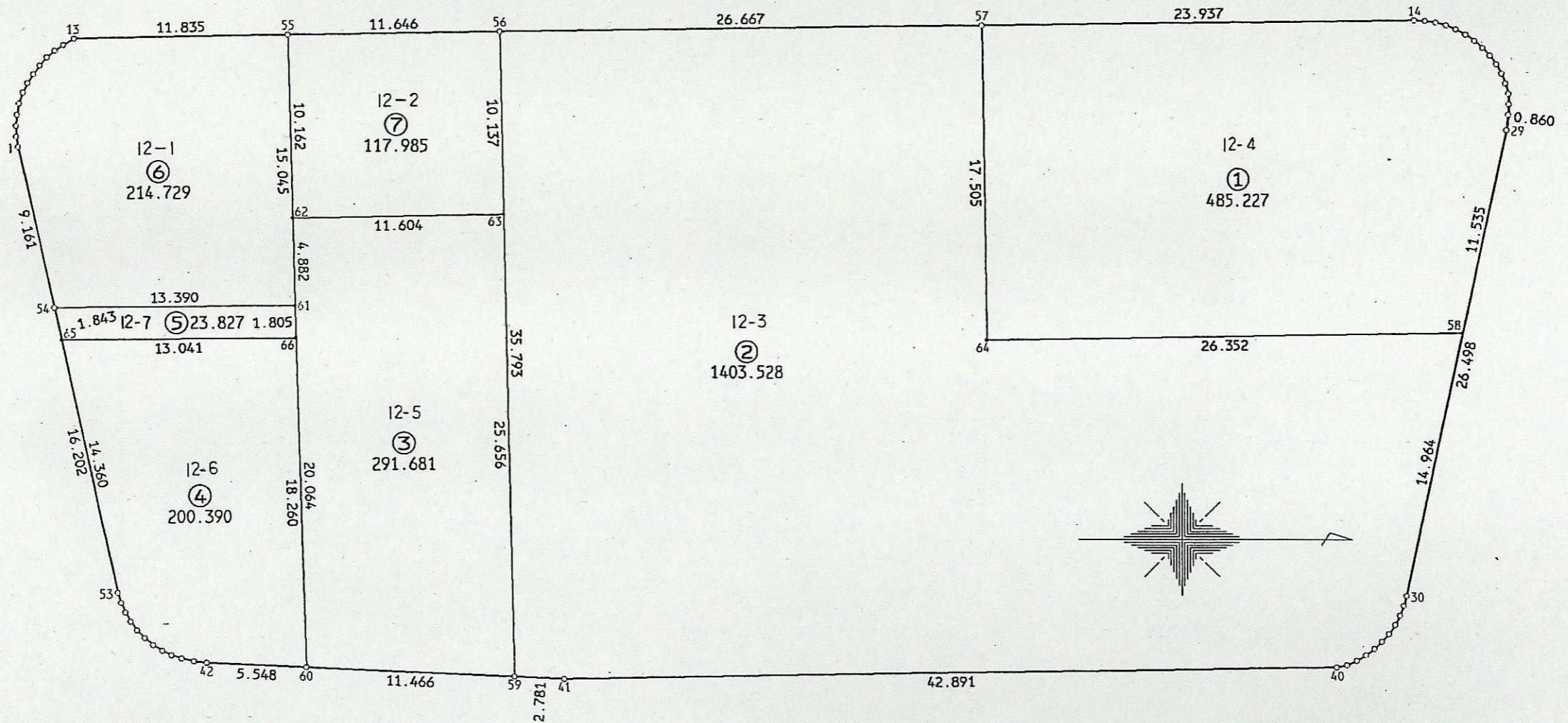
66 街区 日付 平成4年7月21日

街区面積 2737.377  
合計面積 2737.367

縮尺 1:300

点名	距離	点名	距離
14	0.587	21	0.587
15	0.606	22	0.582
16	0.566	23	0.593
17	0.576	24	0.588
18	0.589	25	0.601
19	0.587	26	0.585
20	0.597	27	0.587
21		28	0.587

点名	距離	点名	距離
1		7	0.586
2	0.583	8	0.613
3	0.593	9	0.607
4	0.624	10	0.578
5	0.651	11	0.576
6	0.589	12	0.709
7		13	



点名	距離	点名	距離
42		48	0.603
43	0.712	49	0.595
44	0.675	50	0.578
45	0.595	51	0.597
46	0.572	52	0.590
47	0.599	53	
48	0.596		

点名	距離	点名	距離
30		35	0.595
31	0.581	36	0.589
32	0.595	37	0.590
33	0.586	38	0.616
34	0.608	39	0.596
35	0.591	40	

日暮一丁目