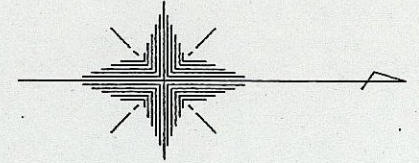


松戸市 八柱駅周辺土地区画整理事業

31 街区 日付 平成4年7月21日

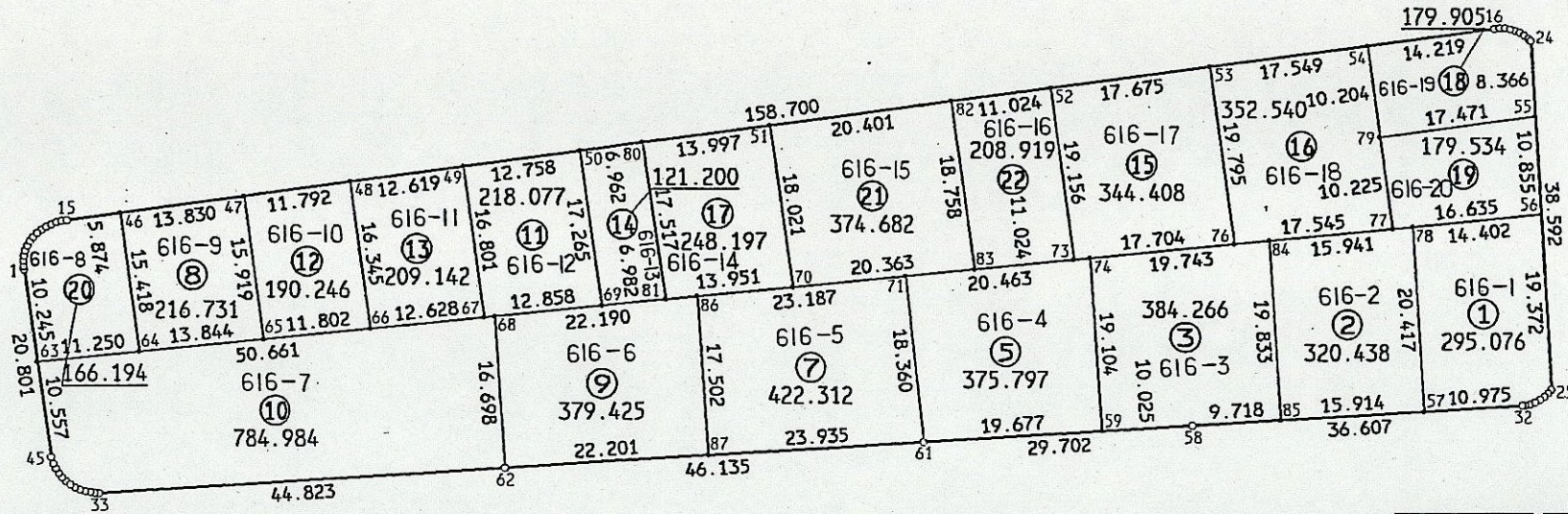
稔 台

街区面積 5972.167
合計面積 5972.073
縮尺 1:800



点名	距	離	点名	距	離
16			20		
17	0.588		21	0.566	
18	0.582		22	0.586	
19	0.595		23	0.594	
20	0.592		24	0.356	

点名	距	離
1		0.385
2		0.591
3		0.583
4		0.593
5		0.579
6		0.591
7		0.576
8		0.600
9		0.587
10		0.610
11		0.610
12		0.589
13		0.592
14		0.598
15		0.598



点名	距	離	点名	距	離
33	0.538		39	0.611	
34	0.524		40	0.578	
35	0.561		41	0.589	
36	0.578		42	0.619	
37	0.592		43	0.604	
38	0.586		44	0.750	
39			45		

点名	距	離	点名	距	離
25			29	0.578	
26	0.524		30	0.593	
27	0.580		31	0.333	
28	0.580		32		
29	0.605				