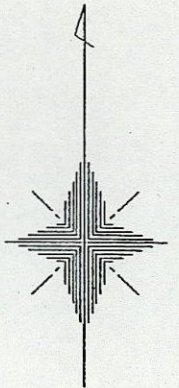
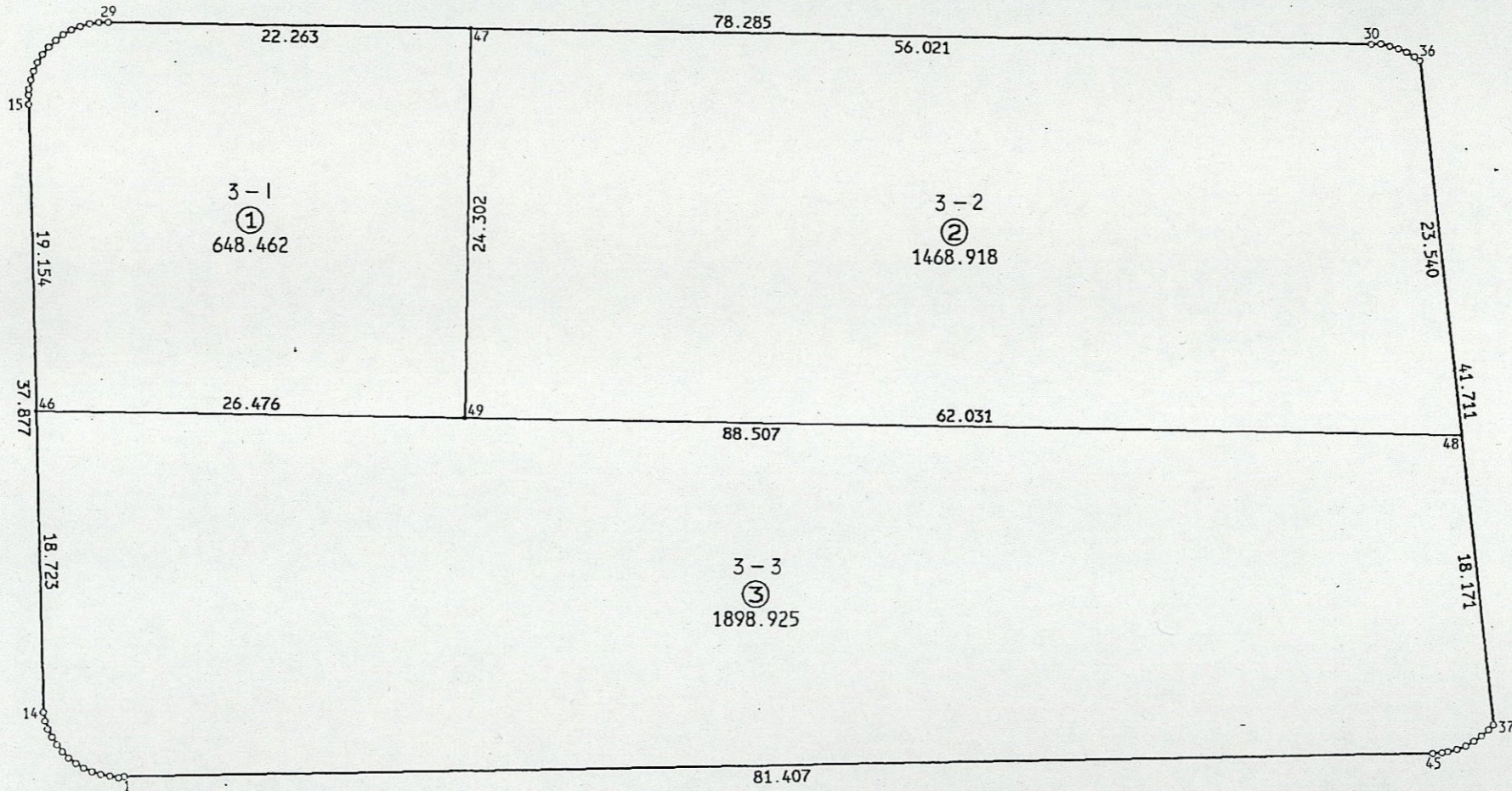


日暮四丁目

街区面積 4016.341
 合計面積 4016.305
 縮尺 1:400

点名	距	離
15		0.586
16		0.366
17		0.584
18		0.584
19		0.592
20		0.582
21		0.599
22		0.594
23		0.584
24		0.590
25		0.593
26		0.593
27		0.578
28		0.590
29		

点名	距	離	点名	距	離
30		0.594	35		0.560
31		0.558	34		0.553
32		0.562	35		0.403
33			36		



点名	距	離	点名	距	離
1		0.366	8		0.561
2		0.554	9		0.561
3		0.576	10		0.561
4		0.556	11		0.555
5		0.572	12		0.559
6		0.552	13		0.567
7		0.553	14		
8					

点名	距	離	点名	距	離
37		0.417	41		0.597
38		0.592	42		0.579
39		0.589	43		0.365
40		0.585	44		0.583
41			45		