

都市計画道路 3・4・18号 馬橋根本内線 新設工事説明会

令和2年10月25日17時30分～
新松戸市民センター2階ホール

《資料次第》

都市計画道路 3・4・18号馬橋根木内線について

- ① 事業の概要
- ② 工事のスケジュールについて
- ③ 周辺環境、安全対策等について

① 事業概要

- ・松戸都市計画道路3・4・18号馬橋根木内線について

【都市計画決定】

昭和36年11月17日

【都市計画変更の告示日】

平成31年3月8日 松戸市告示第71号（幅員・隅切り）

- ・本事業について

【都市計画事業の種類及び名称】

松戸都市計画道路事業3・4・18号馬橋根木内線

【事業認可日】

平成31年3月29日（千葉県報掲載日） 千葉県告示第190号

【施行者】

松戸市

【事業認可期間】

平成31年3月29日から令和8年3月31日まで

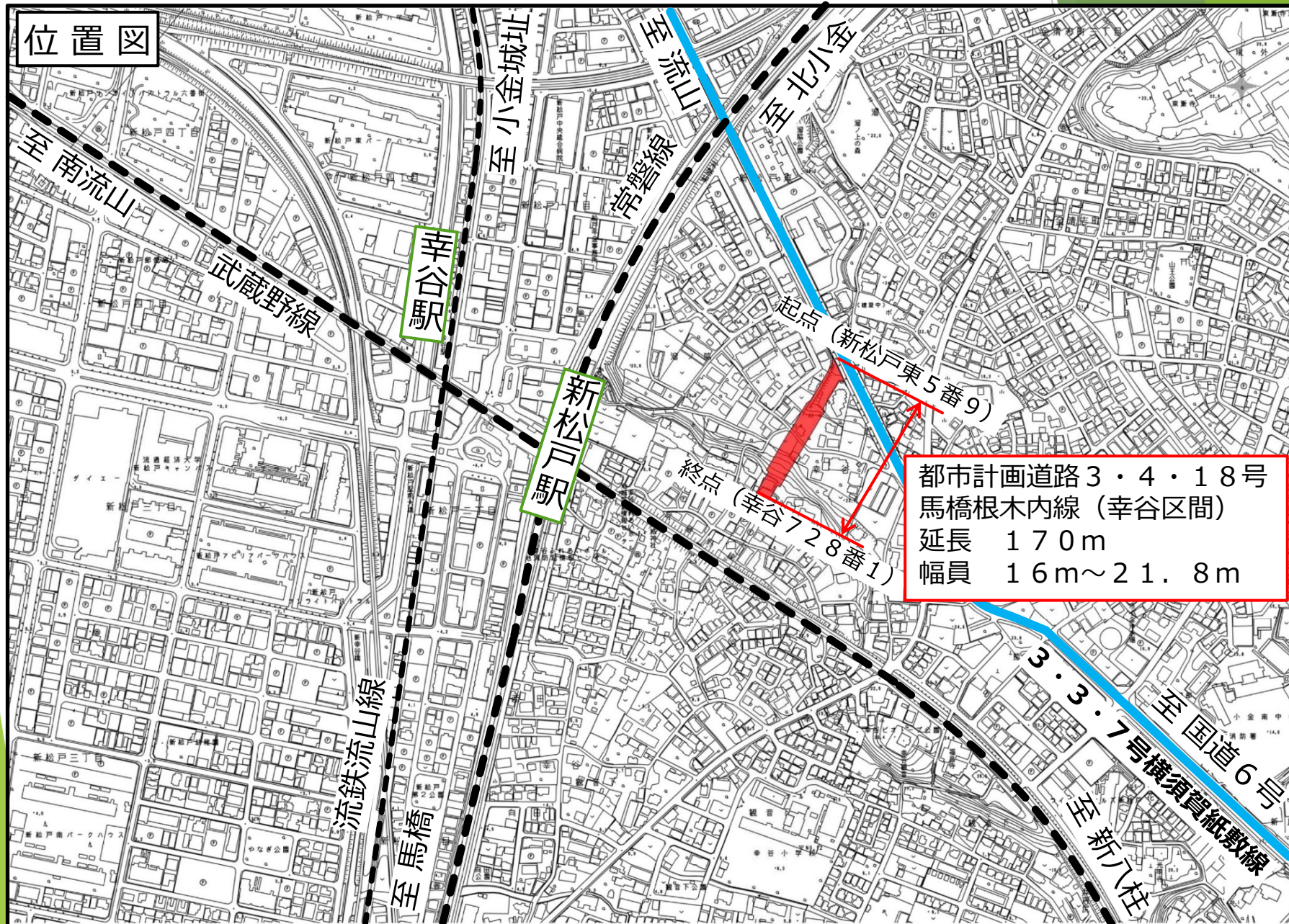
【事業地】

松戸市幸谷字宮下地内、字溜ノ脇地内及び新松戸東地内

【事業概要】

延長 170m 幅員16m～21.8m 車線数 2車線

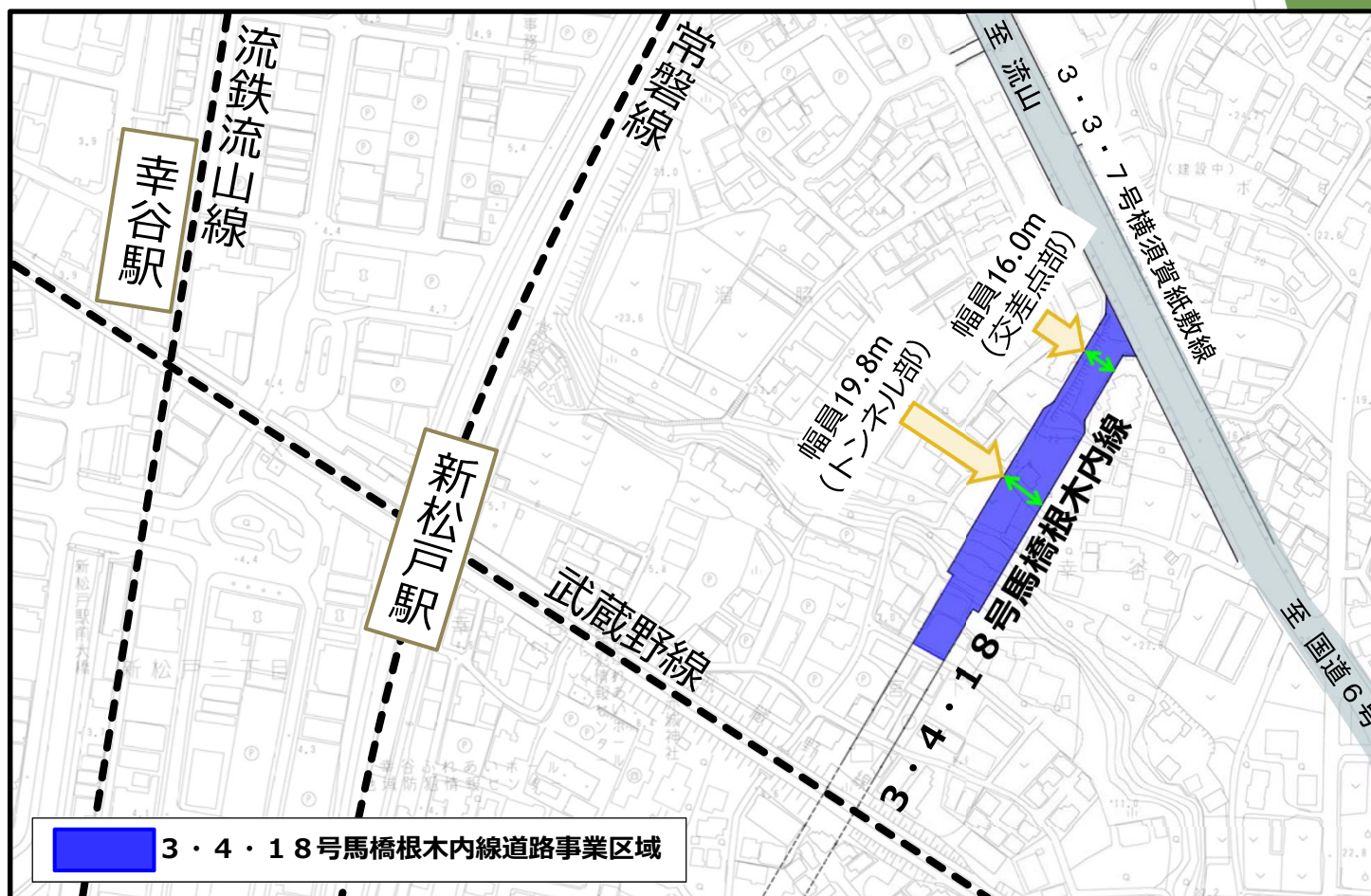
① 事業概要



① 事業概要

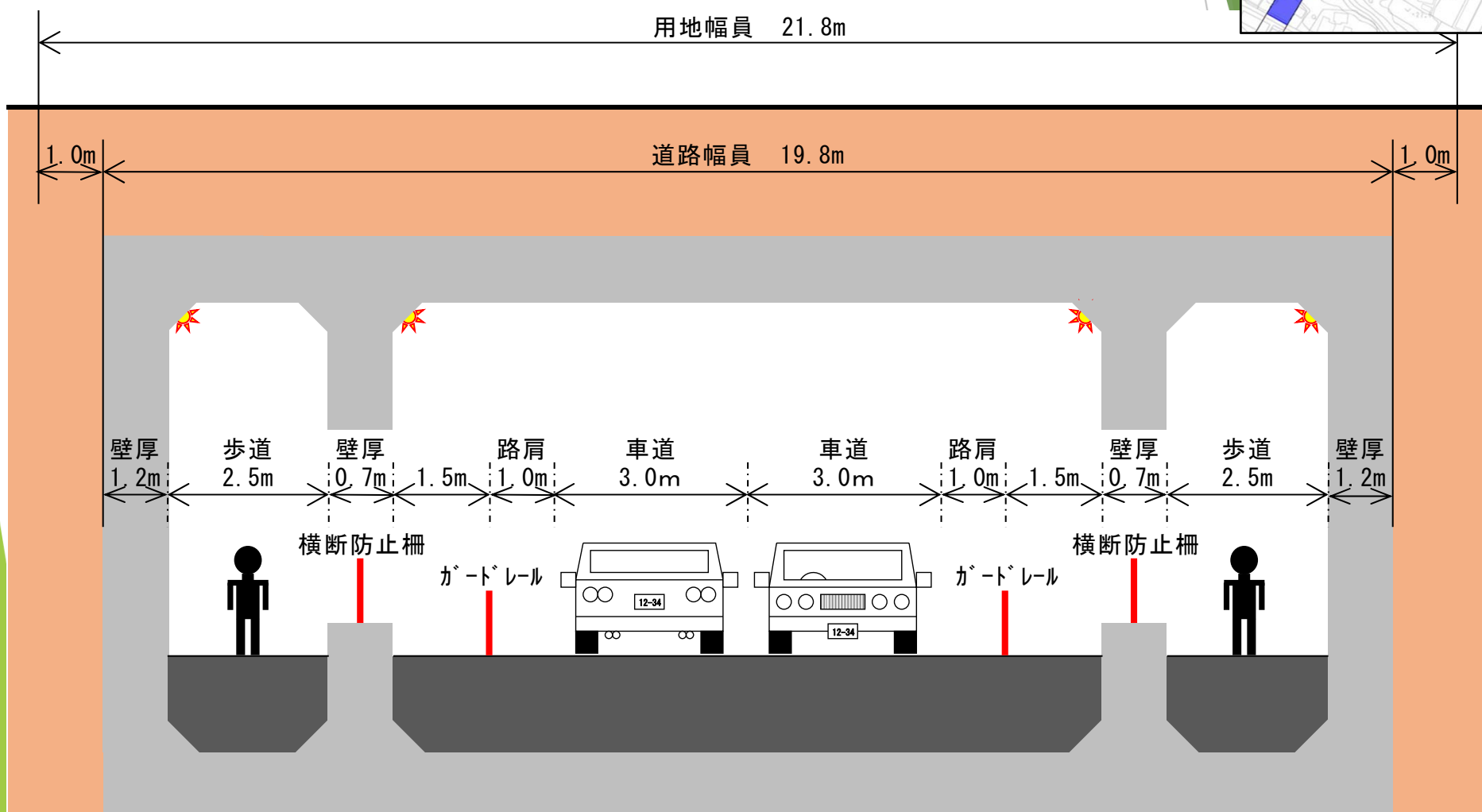
<事業の目的>

当該区間は主要幹線道路から新松戸東側へのアクセス改善のため、16.0m～19.8mの道路幅員内に3.0mの車道と、両側に2.0mから2.5mの歩道とを設置した構造物の築造を含めた道路の新設を行うものです。



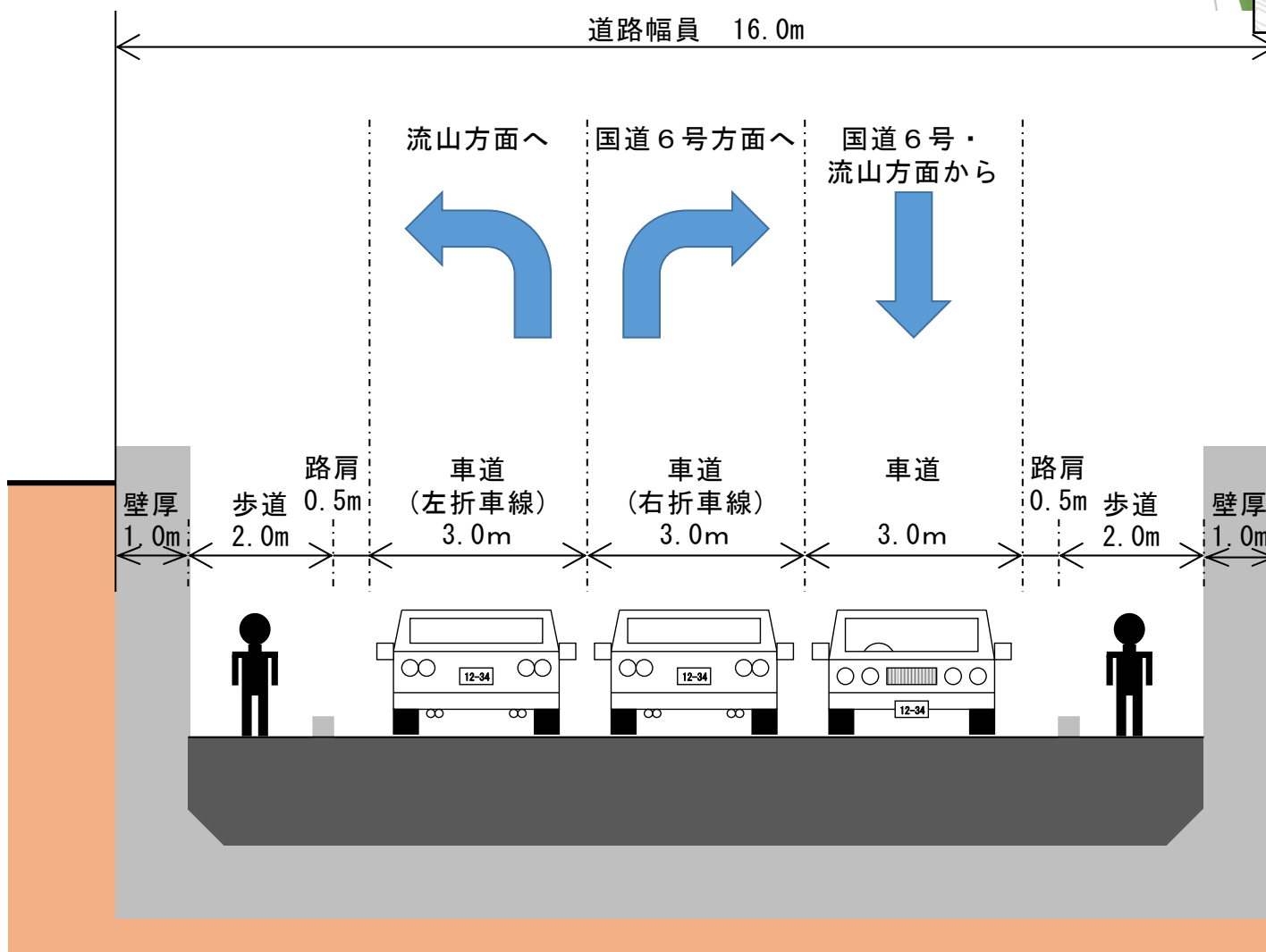
① 事業概要

<トンネル部断面>

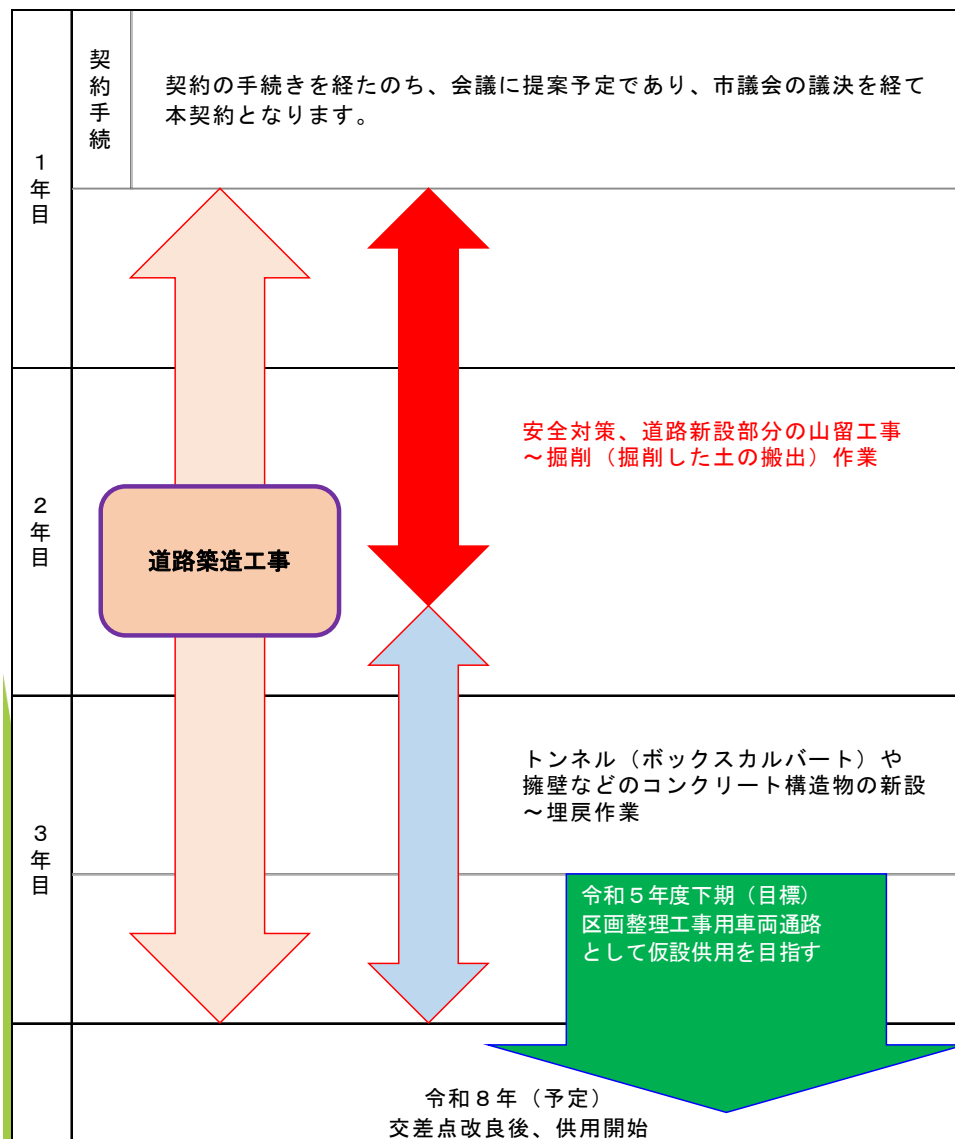


① 事業概要

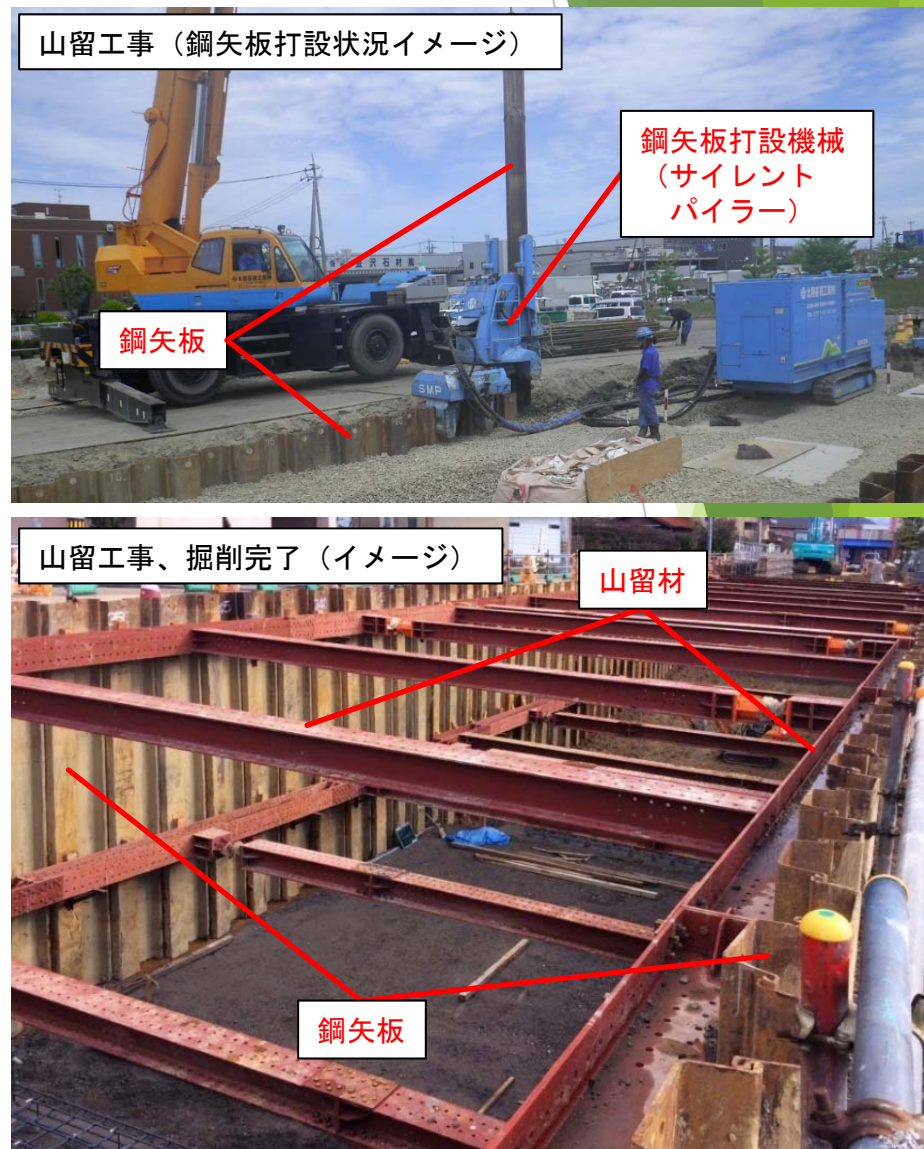
<交差点部断面>



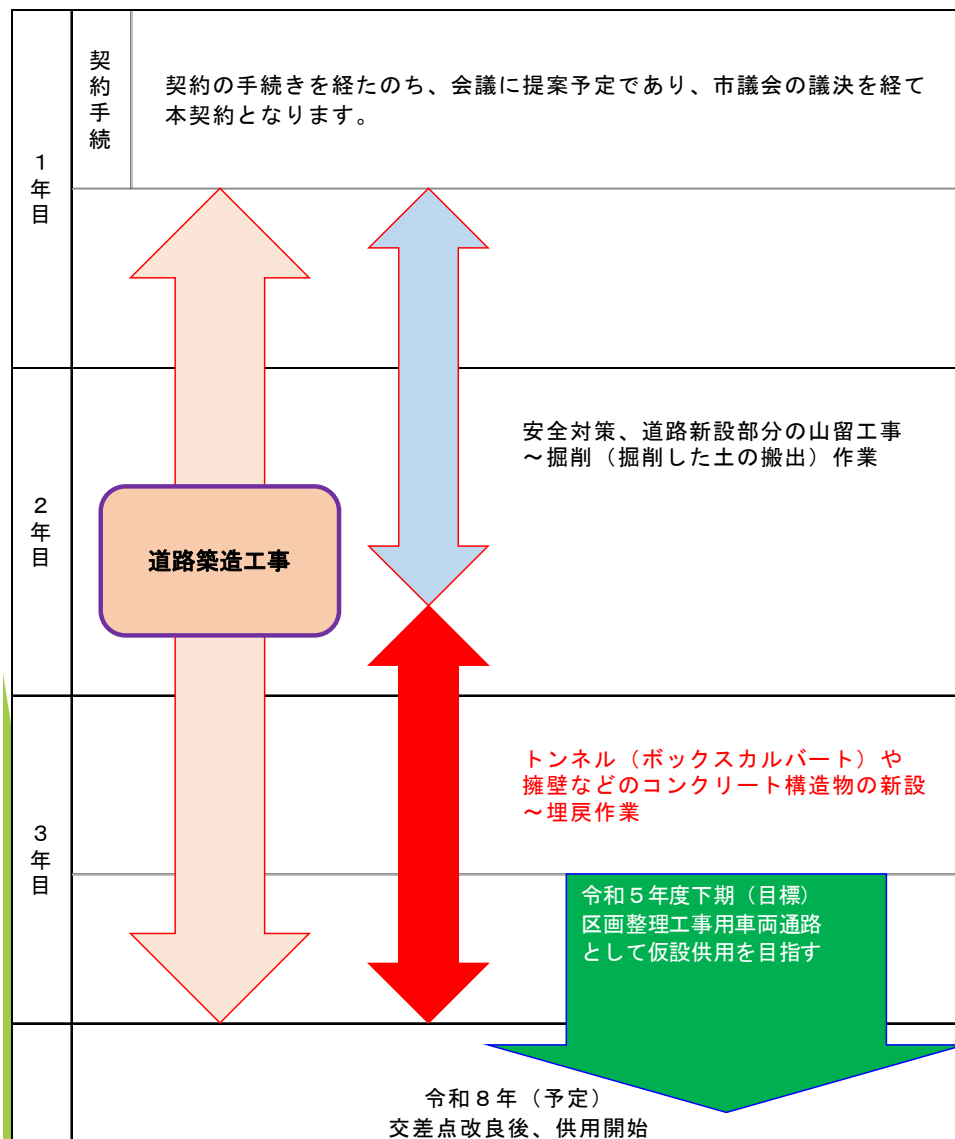
② 工事のスケジュールについて（前半）



《山留工事～掘削のイメージ》



② 工事のスケジュールについて（後半）



《トンネル（ボックスカルバート）のイメージ》



※上記工程は工事等の影響により、変更となる場合がございます。

③ 周辺環境、安全対策等について

<作業日、作業時間について>

- ・原則夜間作業は実施しません。
- ・原則日曜日、祝日に作業は実施しません。

<安全対策について>

- ・工事車両搬入口には交通誘導員を配置し、歩行者及び一般車両優先にて誘導を実施いたします。

<工事箇所を横断する生活道路 (市道1地区416号) について>

- ・トンネル工事完了後に、埋戻し及び舗装を実施し現道を復旧いたします。
- ・工事期間中も迂回路等を設置し通行を確保いたします。

※迂回路整備作業等により一時的に通行止めになる恐れはあります。



③ 周辺環境、安全対策等について

<周辺環境への配慮について>

松戸市では工事施工業者には以下のことを指導しています。

- ・ 低騒音、低振動の工法や機械の使用
 - ・ 仮囲い、防音シート・パネル等を設置
 - ・ 重機の移動、エンジンの負荷等に注意し、不要時には停止する
- ※松戸市環境保全課「建設土木工事を行う前に」より抜粋

粉塵・騒音対策の例(仮囲い)



騒音対策の例(防音シート)



皆様のご理解とご協力を
よろしくお願いいたします

お問い合わせ

松戸市 街づくり部 街づくり課
区画整理担当室

〒271-0072

松戸市竹ヶ花136番地の2

竹ヶ花別館3階

TEL 047-366-7375

担当 萩原・小林・日笠