

北部市場の跡地活用

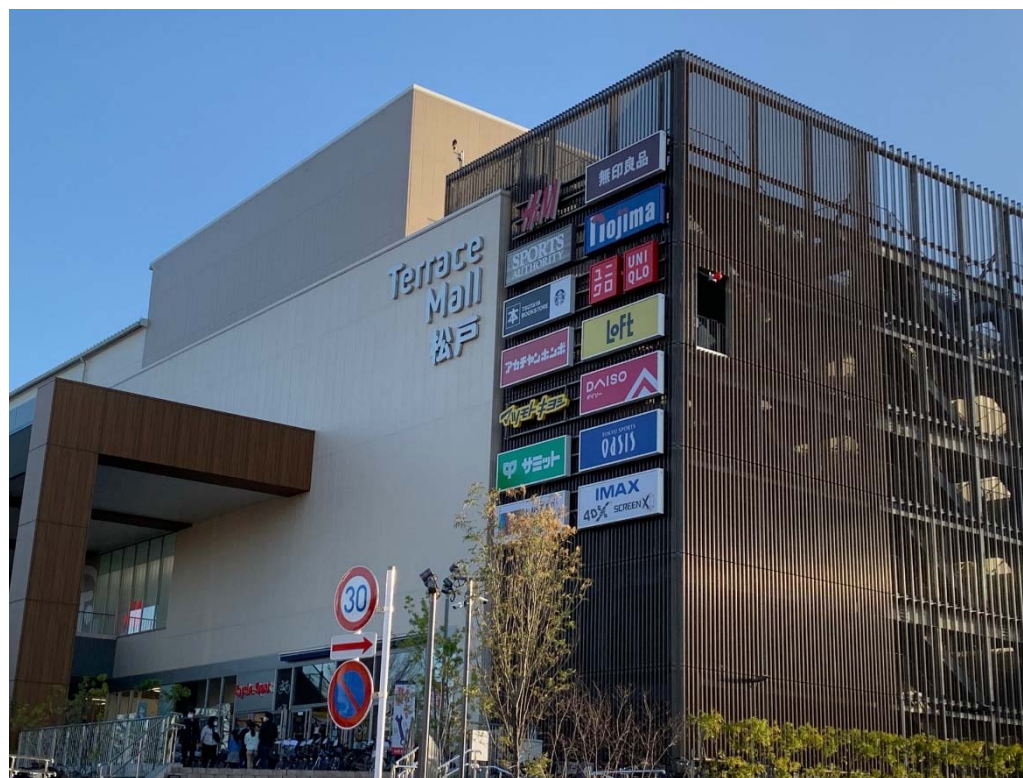
令和元年10月
OPEN!

▼『テラスモール松戸』開業

- ・食品スーパー、シネマコンプレックス、フィットネスを始めとして、ファッション大型店やライフスタイルショップ、家電量販店や大型書籍店などのテナントが入居。
- ・周辺道路の渋滞緩和に向けたAIシステムを導入。



■以前の松戸市公設地方卸売市場
北部市場（卸売場）
平成29年3月31日をもって終了



伊勢丹の跡地活用

平成31年4月
OPEN!

▼『Kite Mite Matsudo (キテミテマツド)』開業

- ・平成30年3月に閉店となった伊勢丹松戸店の跡地に、新たな商業施設として開業。
- ・食品スーパーを核とした約50店舗が営業。
- ・市文化ホールを含めた事務棟は現状のまま運営を継続し、新たにパスポートセンターが入居。

