



## 松戸市初『登録有形文化財(建造物)』について

☆登録有形文化財（建造物）として、旧齋藤邸が松戸市初の登録となります

国の文化審議会が3月10日に、旧齋藤邸を松戸市初となる登録有形文化財（建造物）にするよう答申をしました。

### 1 答申を受けた内容

- (1) 名 称 旧齋藤家住宅 主屋<sup>しゅおく</sup>（主屋の右側増築部分は除く）
  - (2) 種 別 建築物 住宅
  - (3) 所 在 地 松戸市紙敷 588 番地
  - (4) 建 築 年 代 明治 34 年（1901 年）
  - (5) 特 徴 等 土間の上に直材の梁を井桁に組み天井を張るなど、近代的要素を持つ茅葺の住宅建築
  - (6) 登 録 基 準 「国土の歴史的景観に寄与しているもの」に該当
- ※参考：構造及び面積 木造、寄棟造、茅葺、130 m<sup>2</sup>



### 2 評価

近世以来の農家に、近代的な要素が加わった住宅建築で、近代初頭の地域の景観を今に伝えている。

### 3 旧齋藤邸を所有するに至った経緯

当時芝浦工業大学工学部機械工学第二学科教授であった故齋藤雄三氏が、昭和 39 年（1964 年）に土地と建物を入手し、長い年月をかけて念入りに手を入れることによって再生しました。齋藤夫妻が紙敷に転居したのは昭和 44 年（1969 年）で、齋藤雄三氏が亡くなった後、夫から相続した妻の齋藤トシ夫人は、平成 10 年（1998 年）に家屋及び庭園の保存と自身の居住を条件に松戸市に寄付されました。



## 4 旧齋藤邸の状況

### (1) 位置等

旧齋藤邸は、松戸市南部の国分川に臨む低台地上の旧紙敷村中内薄蒲（すすきうら）の集落に所在し、JR武蔵野線及び北総開発鉄道「東松戸駅」より、0.7 km、徒歩約10分の場所に位置しています。「東松戸駅」周辺は急速に開発され、マンションや戸建住宅が立ち並んでいます。旧齋藤邸は市街化調整区域にあり、周辺は農村の面影を残しています。

### (2) 現状

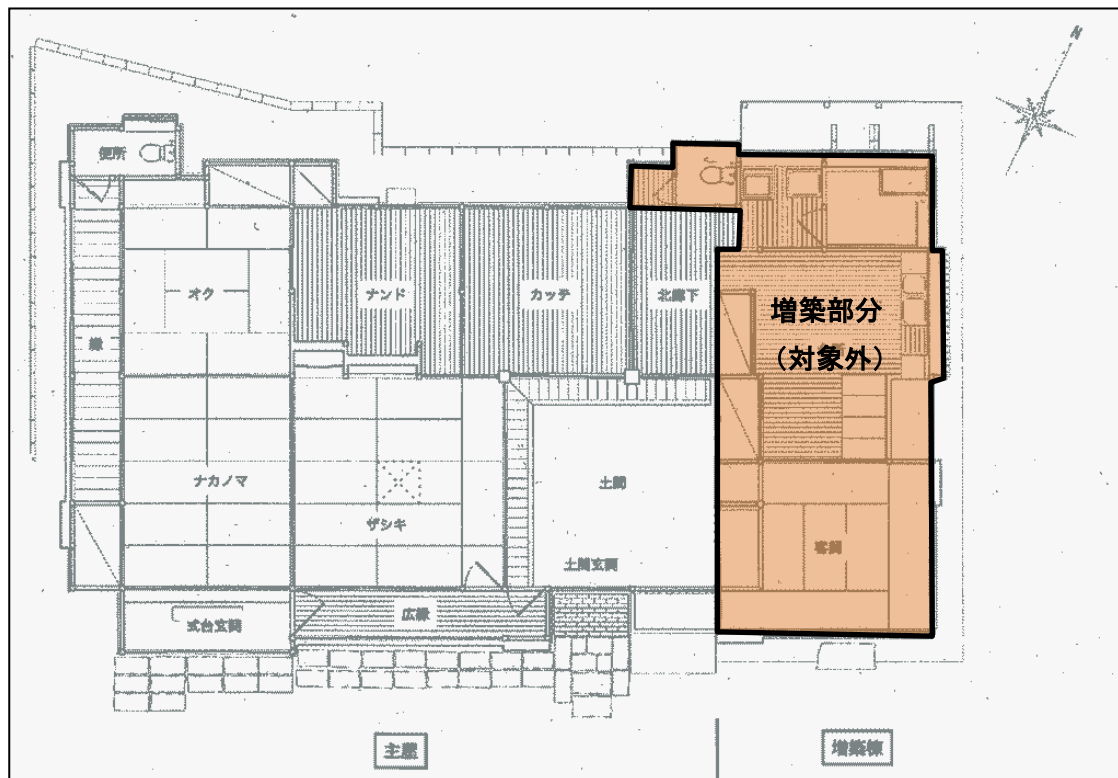
旧齋藤邸の敷地内（約5,500㎡）には、一部茅葺屋根の主屋、離れ、倉（竹紙工房）、物置があります。主屋の前庭には、梅・松・コブシ、芝庭が広がり、裏側は、竹林が広がっています。また、南側の道路に面し生垣が植えられています。

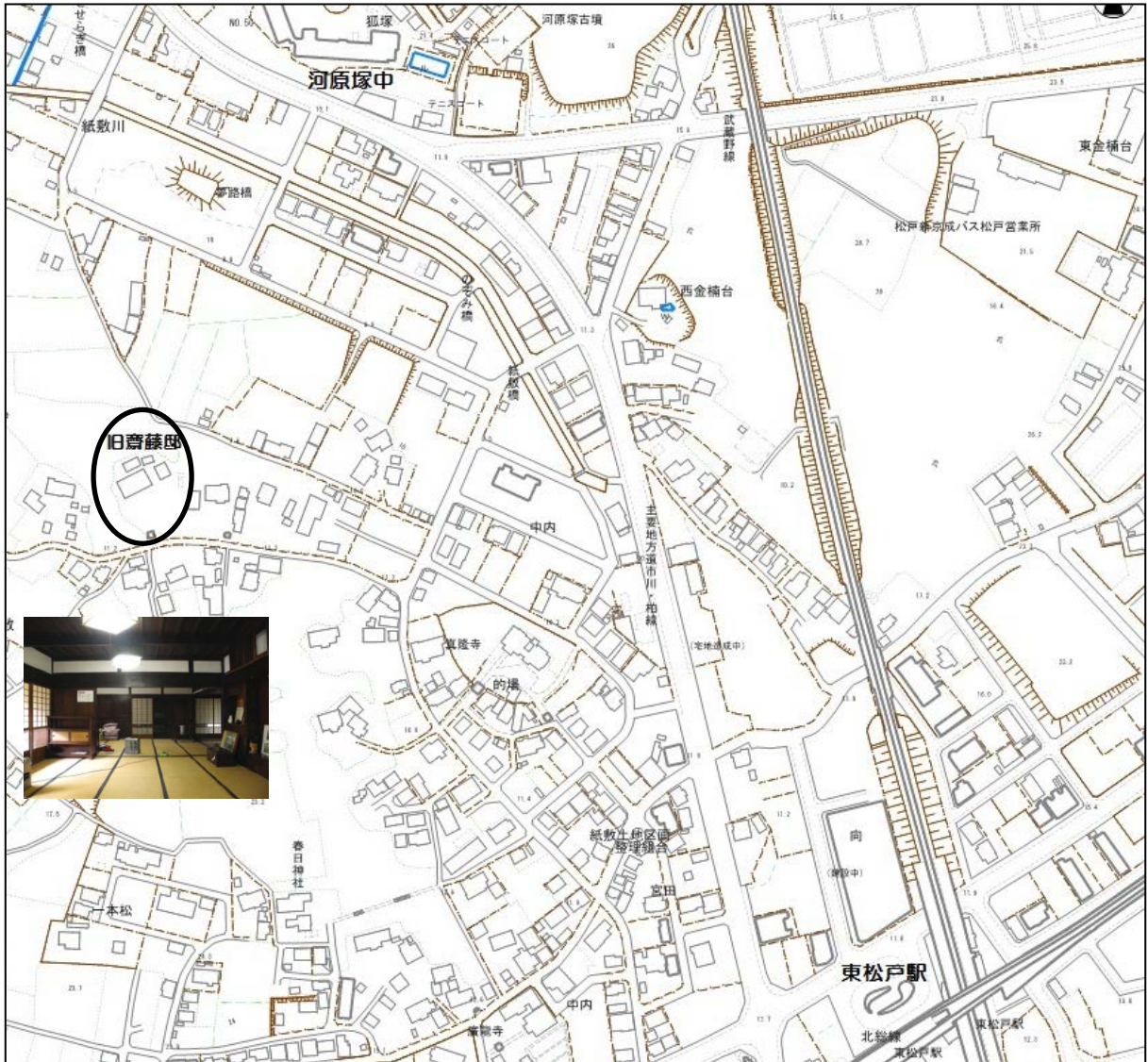
主屋は、明治34年（1901年）に建てられたものであることが棟札から判明しており、主屋の規模は桁行き7間×梁間4間半で、前面、左側面、背面に下屋がつき、茅葺屋根に瓦葺の式台付きの玄関が付いています。さらに、前面には広縁、左側面は、主屋の屋根を吹き降ろしています。また、平成10年（1998年）の寄附後、主屋の改修を行うとともに、倉部分を竹紙工房として改修しています。

平成12年度、水上勉氏が主宰する「勘六山竹紙工房」の技術指導を受け、裏庭の竹を用いて竹紙づくりのノウハウを受け継ぎ、市民対象の講座で、竹紙づくり体験を実施しています。

現在は、市民の方を中心に、見学、貸出、竹紙漉き体験など、社会教育の場として活用しており、通常は管理人が対応しております。

竹紙漉き体験や見学については、社会教育課（366-7462）まで、事前にご連絡をお願いします。（月～金の10:00～16:00でお受けいたします。）





【問い合わせ先】

生涯学習部社会教育課 ☎047-366-7462

松戸市内の指定文化財一覧

平成29年3月1日現在

〔指定文化財〕

国指定	県指定	市指定	合計
7件	5件	41件	(下記詳細記載) 53件

〔指定文化財一覧〕

区分	No.	種 別	名 称	指定日	所在の場所
国	1	重要文化財	木造金剛力士立像	S25. 8. 29	馬橋2547 萬満寺
	2	重要文化財	大学三郎御書（日蓮筆）	S43. 4. 25	平賀63 本土寺
	3	重要文化財	諸人御返事（日蓮筆）	S43. 4. 25	平賀63 本土寺
	4	重要文化財	梵鐘（建治四年在銘）	S52. 6. 11	平賀63 本土寺
	5	重要文化財	千葉県幸田貝塚出土品	H 6. 6. 28	千駄堀671 松戸市立博物館
	6	重要文化財	旧徳川家松戸戸定邸	H18. 7. 5	松戸642-1 戸定が丘歴史公園
	7	名 勝	旧徳川昭武庭園（戸定邸庭園）	H27. 3. 10	松戸642-1 戸定が丘歴史公園
県	1	天然記念物	浅間神社の極相林	S41. 12. 2	小山664-1 浅間神社
	2	無形民俗文化財	松戸の万作踊り	S45. 4. 17	万作踊り松戸保存会
	3	有形文化財	富城殿御返事	S52. 3. 8	平賀63 本土寺
	4	有形文化財	本土寺過去帳（天正本） 附本土寺過去帳（明暦本）	S62. 2. 27	平賀63 本土寺
	5	有形文化財	銅透彫華籠	S63. 3. 30	平賀63 本土寺
市	1	天然記念物	東漸寺のシダレザクラ	H24. 2. 9	小金359 東漸寺
	2	史 跡	二十世紀梨誕生の地	S40. 3. 9	二十世紀が丘梨元町24 二十世紀公園
	3	史 跡	本土寺	S41. 5. 17	平賀63 本土寺
	4	史 跡	秋山夫人の墓所	S41. 5. 17	平賀63 本土寺
	5	史 跡	高城氏の墓所	S41. 5. 17	中金杉4-3 広徳寺
	6	史 跡	桂林尼の墓所	S41. 5. 17	殿平賀209 慶林寺
	7	史 跡	経世塚	S44. 4. 1	岩瀬531 聖徳大学
	8	史 跡	河原塚1号古墳	S44. 4. 1	紙敷116-1 私有地
	9	史 跡	河原塚4号古墳	S55. 7. 21	河原塚201 河原塚中学校
	10	史 跡	幸田貝塚	H 7. 4. 13	幸田2-9 幸田第一公園
	11	無形民俗文化財	松戸の獅子舞	S44. 4. 1	和名ヶ谷 日枝神社 大橋 胡籙神社 上本郷 風早・明治神社
	12	有形文化財	木造不動明王立像	S41. 5. 17	馬橋2547 萬満寺
	13	有形文化財	鑄造魚藍観音立像	S41. 5. 17	馬橋2547 萬満寺
	14	有形文化財	高城・原氏等判物	S41. 5. 17	平賀63 本土寺
	15	有形文化財	幸谷観音野馬捕りの献額	S41. 5. 17	幸谷176 福昌寺
	16	有形文化財	阿弥陀如来立像	S44. 4. 1	二ツ木30 光明寺
	17	有形文化財	一月寺遺石	S44. 4. 1	馬橋2547 萬満寺
	18	有形文化財	庚申板碑	S44. 4. 1	千駄堀671 松戸市立博物館
	19	有形文化財	鉦鼓	S44. 4. 1	上本郷2381 本福寺
	20	有形文化財	阿弥陀三尊仏	S44. 4. 1	上本郷2381 本福寺
	21	有形文化財	太鼓	S44. 4. 1	殿平賀209 慶林寺
	22	有形文化財	阿弥陀如来坐像	S55. 7. 21	馬橋2547 萬満寺
	23	有形文化財	徳川昭武関係資料	S55. 7. 21 H17. 11. 10	松戸714-1 戸定歴史館
	24	有形文化財	寛政七年小金原御鹿狩絵図	S55. 7. 21	千駄堀671 松戸市立博物館
	25	有形文化財	金龍山一月寺旧蔵木造普化禅師立像他	S55. 7. 21	千駄堀671 松戸市立博物館
	26	有形文化財	豊臣秀吉の制札	S59. 6. 7	馬橋2547 萬満寺
	27	有形文化財	慶安三年銘庚申塔	S63. 12. 15	古ヶ崎175 圓勝寺
	28	有形文化財	嘉永五年銘庚申塔	S63. 12. 15	東松戸3-16-3 廣龍寺
	29	有形文化財	寛文八年銘庚申塔	S63. 12. 15	下矢切300 下矢切庚申塚
	30	有形文化財	寛文元年銘道祖神	S63. 12. 15	馬橋1784 王子神社
	31	有形文化財	柳原水閘	H 7. 4. 13	下矢切1397 柳原排水機場
	32	有形文化財	安蒜家長屋門	H14. 7. 15	千駄堀742 個人宅
	33	有形文化財	土屋家長屋門	H14. 7. 15	千駄堀1825 個人宅
	34	有形文化財	二十世紀梨の原木	H14. 7. 15	千駄堀671 松戸市立博物館
	35	有形文化財	松戸中央公園正門門柱 (旧陸軍工兵学校正門門柱)	H21. 6. 18	岩瀬487-1 松戸中央公園
	36	有形文化財	旧陸軍工兵学校歩哨哨舎	H21. 6. 18	岩瀬487-1 松戸中央公園
	37	有形文化財	高城氏制札	H24. 2. 9	小金359 東漸寺
	38	有形文化財	二十五菩薩来迎図	H24. 2. 9	小金359 東漸寺
	39	有形文化財	坂花遺跡出土「國厨」銘骨蔵器（蔵骨器）	H27. 9. 25	千駄堀671 松戸市立博物館
	40	有形文化財	小野遺跡出土帯金具（鍔帯金具）	H27. 9. 25	千駄堀671 松戸市立博物館
	41	有形文化財	松戸神社神楽殿天井絵及び杉戸絵	H28. 7. 28	松戸1457 松戸神社