

保育士にやさしい街まつど 松戸市保育士就職フェア2023 を開催！

当市では、保育施設における保育の質の向上、保育士の働きやすさの実現を目指し、保育士の確保に力を入れています。今年度も松戸市保育園協議会主催・松戸市共催で保育士向けの就職フェアを開催します。新型コロナウイルス感染症が5類感染症へ移行したことを受け、対面・オンラインのハイブリッド形式での開催となります。

1 対面式（来場型）

- 日時 令和5年9月30日（土）13時～16時
- 会場 アートスポットまつど（松戸市松戸1307-1 キテミテマツド9階）
JR・新京成松戸駅（西口）より徒歩5分
- 出展園数 50園以上（保育園、認定こども園、小規模保育施設）
- 参加方法 事前申込不要。開催時間内にいつでもお立ち寄りください。
先着でプレゼントもご用意しています。

2 オンライン

- 日時 令和5年9月1日（金）～9月30日（土）
- 参加方法 要申込。お申し込みフォームから事前にご登録ください。
申し込み URL：<https://e-ve.event-form.jp/event/55874/matsudo>



QRコード

3 主催及びお問い合わせ先

松戸市保育園協議会

事務局 ☎（平日）047-340-3730

☎（土日祝日）090-3235-3730

4 松戸市独自の支援制度

当市では、保育士を目指す方や市内で保育士として働く方を応援するため、数多くの支援メニューを用意しています！就職フェアの中では市独自の支援制度もご紹介します。

市独自の支援制度とその他の支援制度を併せてご利用いただくと新規採用1年目に149.8万円の支援を受けることができます！！

<養成校進学後>

●修学資金貸付金（養成校に通う学生の方向け）

千葉県社会福祉協議会で行っている月額5万円の貸付に上乗せする形で、月額3万円（最大72万円）の貸付を行っています。千葉県との併用で最大192万円の貸付を受けることができます。

<就職後>

●松戸手当（正規保育士の方向け）

正規雇用の保育士の方に、施設からの給料とは別に毎月4万5千円～7万8千円の手当を松戸市が支給しています。年間54万円～93.6万円の手当を受けることができます。

●奨学金返済支援制度（正規保育士の方向け）

正規保育士として勤務している間、月あたり上限1万5千円の奨学金返済支援金が支払われます。最大90万円まで支援を受けることができます。

●家賃補助制度（保育士の方向け※常勤並みの勤務時間がある方に限る）

保育士として初めて勤務した年度より4年間、月あたり上限3万円までの賃貸住宅の家賃補助が受けられます。最大144万円の支援を受けることができます。

【本件に関する問い合わせ先】

〒271-8588 千葉県松戸市根本387-5

松戸市子ども部保育課保育運営担当室

☎047-366-7351 FAX047-366-0742

✉ mchoiku@city.matsudo.chiba.jp

いつでも参加OK

市内保育施設が集結!

服装自由

入退場自由

入場無料

年齢不問

松戸市 保育士 就職フェア

保育士・幼稚園教諭を目指している方、資格をお持ちの方大歓迎!

オンライン

2023.9.1(金)~9.30(土)

参加方法

1



お申し込みフォーム
からご登録

<https://e-ve.event-form.jp/event/55874/matsudo>

2



開催期間になったら
PASSでログイン

3



30法人以上出展!
気になる施設に
直接アプローチ

対面式

2023.9.30(土)13:00~16:00

会場

アートスポットまつど〈キテミテマツド9階〉
JR・新京成 松戸駅(西口)より徒歩5分

参加方法

事前申込不要。いつでもお立ち寄りください。

出展園数

保育園+認定こども園+小規模保育施設=50園以上※
※出展園(法人)は上記のオンライン(特設サイト)よりご確認ください。



先着で
プレゼントが
もらえるよ!

[お問い合わせ]

松戸市保育園協議会 事務局

電話番号〈平日〉047-340-3730 〈土日祝日〉090-3235-3730

[HP] <https://matsudo-hoikuen.com/>

[Eメール] shinmatsudo@minamifukushikai.jp

[主催]



松戸市保育園協議会

[共催] 松戸市

[後援] ハローワーク松戸



twitter

松戸市の取り組みや求人情報、
各園の面談状況等を発信!



やさシティ、まつど。
matsudo

松戸市の保育士になりませんか？

松戸市では、保育士を目指す方や、市内で保育士として働く方を応援するため、ニーズに合わせた支援を用意しています。

進学後

support **1** 学生 〈申込期間〉 随時受付中

修学資金貸付金

月額3万円(最大72万円)の修学資金を貸し付けています。
千葉県社会福祉協議会で行っている月額5万円の貸付(最大120万円)と併せてご利用いただけます。



千葉県との併用で
最大

192万円

就職後

support **2** 新卒

就職準備金貸付

最大
10万円



〈申込期間〉 4月頃

support **3** 新卒

家賃補助制度

保育士として初めて勤務した年度より4年間、賃貸住宅の家賃を補助します。

年間
36万円

宿舍借上支援制度

法人によっては、法人採用5年目までを対象とした宿舍借上支援制度もあり、間接的に家賃を補助します。

〈申込期間〉 施設対応
年間
76.8万円

support **4** 新卒 若手

奨学金返済支援制度

正規保育士として勤務している間、初回の返済から数えて90万円まで奨学金返済支援金が支払われます。

月上限15,000円 (※月ごとの返済額と比較して低い方の額。)

最大

90万円

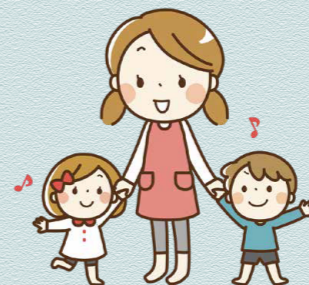
support **5** 正規職員

〈申込期間〉 施設対応

松戸手当

正規雇用の保育士の方に、施設からの給料とは別に毎月45,000~78,000円松戸市が手当てを支給しています。

※競輪の収入も使用されています。



年間

54万円~
93.6万円

support **6** 無資格者

〈申込期間〉 随時受付中

資格取得費助成

保育士試験(筆記試験)受験のための講座受講にかかる費用を最大15万円助成します。

通信講座等の受講費用×50%

最大
15万円

他にも、功労者表彰などもやっているよ

support **7** 全員

功労者表彰

勤続10年の保育士さんに敬意を表して表彰状と記念品(クオカード3万円分)を贈呈します。

例えば…新卒1年目Aさんの場合

「就職準備金貸付」を利用して、就職用に購入していた自転車やジャージの料金を申請したよ!

→ 10万円

学生時代の「奨学金返済」が10月から始まるので申請したよ!

→ 9万円/年



松戸市で1人暮らしを始めて「宿舍借上支援制度」を利用したよ!

→ 76.8万円/年

正規雇用なので「松戸手当」の対象だね!

→ 54万円/年

結果!

新規採用1年目に

松戸市から **149.8万円** の支援を受けられました!

※対象要件や免除要件(市内在住や市内施設での継続勤務(~2年)等)を満たした場合



詳しくは松戸市公式ホームページで!

