

オンライン申請の利用が広がっています！ 登録者数が半年で13,000人を超えました



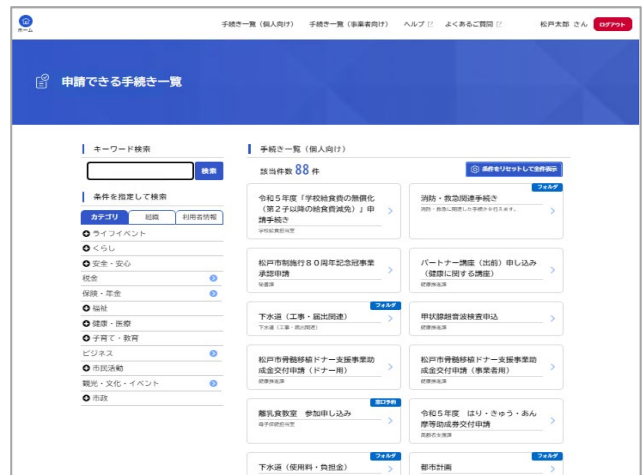
本市では、「はなれていても つながる スマート市役所」を目指し、令和4年10月24日より「松戸市オンライン申請システム」が稼働しました。申請件数の多い54手続きからオンライン化を実施し、令和5年1月に133手続き、同年3月に106手続きを追加しており、手続き数の拡大により、オンラインでの申請が急増しています。また、「学校給食費の無償化(第2子以降の給食費減免)申請手続き」を始めとし、現在13,000件以上が申請され、市民の手続きや申請のための来庁機会が大幅に削減されています。

令和5年度は更なる手続き数の拡大に加え、手数料のキャッシュレス決済の対応など、積極的に手続きのデジタル化を推進していきます。

- 実施手続き数 293手続き(令和5年3月20日現在)
- 申請件数 13,440件(令和5年4月21日現在)
- 登録者数 13,158人(令和5年4月21日現在)
- 主な手続き 学校給食費の無償化(第2子以降の給食費減免)申請手続き
個人市・県民税の申告書提出手続き
PCR検査助成事業の償還払いの申請 等
- 資料 資料1:申請件数の多い主な手続き 資料2:画面イメージ
資料3:(参考)申請者の年齢層

●オンライン申請システムの機能

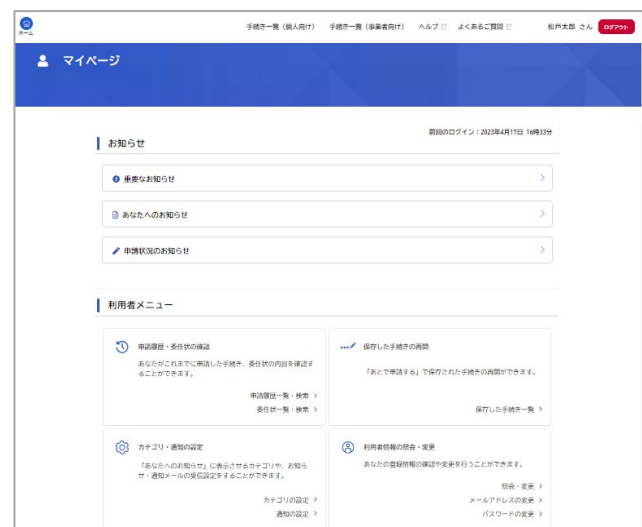
- (1) インターネット経由で、24時間
365日手続きの申請が可能
- (2) マイページで申請状況や履歴を管理、
交付物の受け取り、お知らせの確認
- (3) 【令和5年度対応】
手数料のクレジット決済およびQR
コード決済、システム内の質問に答
えることで自分に必要な手続きを案
内する機能



手続き一覧ページ

●利用方法

- (1) 新規登録より、メールアドレスを使用
した認証コードによる本人確認を
行い、パスワードや氏名などの基本
情報を登録（初回のみ）
- (2) マイページより、必要なカテゴリや
通知などを設定
- (3) 手続きの一覧より、カテゴリや生年
月日、キーワードなどから必要な手
続きを検索し、申請



マイページ

※一度利用者登録をすると、各種手続きで住所・氏名・生年月日などの基本情報を自動的に参照し、入力する手間を省くことが可能となります。

※マイページから過去の申請内容を活用することで、一度申請した手続きを簡単に再申請することができます。

【本件に関する問い合わせ先】

〒271-8588 千葉県松戸市根本387-5

松戸市総務部情報政策課

☎047-710-8810 FAX047-363-3200

✉ mcdigitalka@city.matsudo.chiba.jp

松戸市オンライン申請システム 申請件数の多い主な手続き

令和5年4月21日時点

No.	手続き名	概要	所管部課名	申請件数
1	令和5年度「学校給食費の無償化(第2子以降の給食費減免)」申請手続き	第2子以降の松戸市立小・中学校の給食費について無償化(第2子「半額」、第3子以降「全額」免除)の適応を受けるための申請	学校財務課 学校給食担当室	5,967
2	松戸市出産・子育て応援交付金申請(請求)	妊婦・子育て世帯等に対し、出産育児にかかる費用や子育て支援サービスの利用負担軽減を図るための交付金の申請	こども家庭センター 母子保健担当室	3,881
3	令和5年度新入学学校選択制申し込み(中学校)	住所地の学区(指定校)以外の学校に就学を希望する際に、入学したい学校を選択する申請(中学校)	学務課	457
4	個人市・県民税の申告書提出手続き	個人住民税試算・申告書作成システムで作成した申告書を電子送信(申告)する手続き	市民税課	380
5	妊娠中の方(妊娠8か月頃)へのアンケート	妊娠中(8か月頃)の方に対し、健康状態や妊娠・出産についての面談の希望調査などを回答するアンケート	こども家庭センター 母子保健担当室	376
6	松戸市民PCR検査助成事業の償還払いの申請	PCR検査を自費診療で受検した市民が検査費用の助成を受けるための申請	地域医療課	282
7	令和5年度新入学学校選択制申し込み(小学校)	住所地の学区(指定校)以外の学校に就学を希望する際に、入学したい学校を選択する申請(小学校)	学務課	237
8	広報まつど宅配サービス申し込み手続き	市内の新聞を購読していない世帯に対し、広報紙の宅配サービス(無料)を受けるための申請	広報広聴課	141
9	職場や組合等の健康保険に加入された方の国民健康保険喪失(脱退)手続き	新たに職場や組合等の健康保険に加入したとき、または、職場や組合等の健康保険の被扶養者になったときに国民健康保険を喪失(脱退)するため申請	国保年金課	95
10	こころの健康づくり講演会申し込み	自分や身近な人のこころの健康づくりに役立てていただくための講演会の参加申請	健康推進課	78

松戸市オンライン申請システム 画面イメージ

手続き一覧ページ

ホーム | 手続き一覧（個人向け） | 手続き一覧（事業者向け） | ヘルプ | よくあるご質問 | 松戸太郎 さん | ログアウト

申請できる手続き一覧

キーワード検索

条件を指定して検索

カテゴリ | 組織 | 利用者情報

- ライフイベント
- 暮らし
- 安全・安心
- 税金
- 保険・年金
- 福祉
- 健康・医療
- 子育て・教育
- ビジネス
- 市民活動
- 観光・文化・イベント
- 市政

手続き一覧（個人向け）

該当件数 **88** 件

<p>令和5年度「学校給食費の無償化（第2子以降の給食費減免）」申請手続き</p> <p>学校給食担当室</p>	<p>消防・救急関連手続き</p> <p>消防・救急に関連した手続きを行います。</p>
<p>松戸市制施行80周年記念事業承認申請</p> <p>秘書課</p>	<p>パートナー講座（出前）申し込み（健康に関する講座）</p> <p>健康推進課</p>
<p>下水道（工事・届出関連）</p> <p>下水道（工事・届出関連）</p>	<p>甲状腺超音波検査申込</p> <p>健康推進課</p>
<p>松戸市骨髄移植ドナー支援事業助成金交付申請（ドナー用）</p> <p>健康推進課</p>	<p>松戸市骨髄移植ドナー支援事業助成金交付申請（事業者用）</p> <p>健康推進課</p>

マイページ

ホーム | 手続き一覧（個人向け） | 手続き一覧（事業者向け） | ヘルプ | よくあるご質問 | 松戸太郎 さん | ログアウト

前回のログイン：2023年4月19日 15時23分

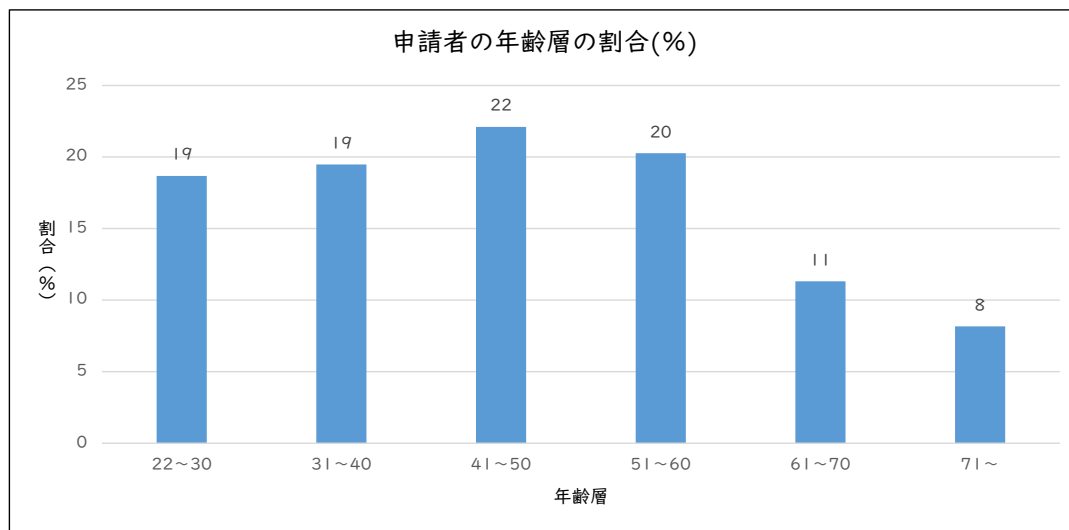
お知らせ

- 重要なお知らせ
- あなたへのお知らせ
- 申請状況のお知らせ

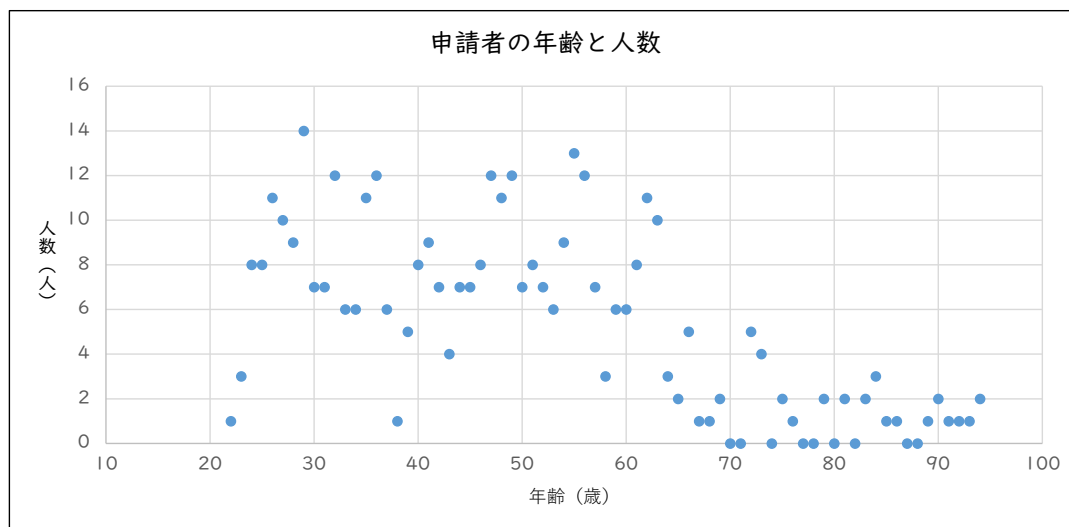
利用者メニュー

<p>🔄 申請履歴・委任状の確認</p> <p>あなたがこれまでに申請した手続き、委任状の内容を確認することができます。</p> <p>申請履歴一覧・検索 ></p> <p>委任状一覧・検索 ></p>	<p>📄 保存した手続きの再開</p> <p>「あとで申請する」で保存された手続きの再開ができます。</p> <p>保存した手続き一覧 ></p>
<p>⚙️ カテゴリ・通知の設定</p> <p>「あなたへのお知らせ」に表示させるカテゴリや、お知らせ・通知メールの受信設定をすることができます。</p>	<p>👤 利用者情報の照会・変更</p> <p>あなたの登録情報の確認や変更を行うことができます。</p>

松戸市オンライン申請システム (参考)申請者の年齢層 (個人市・県民税の申告書提出手続き)



年齢層	22~30	31~40	41~50	51~60	61~70	71~
割合(%)	19	19	22	20	11	8



年齢層	22~30	31~40	41~50	51~60	61~70	71~	合計
人数(人)	71	74	84	77	43	31	380