

## 7月1日から 国の登録有形文化財「旧齋藤邸」の見学が予約不要に

旧齋藤邸は、主屋・離れ・竹林・竹紙房<sup>ちくしぼう</sup>などからなる、敷地面積約5,500㎡の古民家です。主屋は明治34年（1901年）に建てられ、大学教授だった故・齋藤雄三氏が買い取った後は主屋の増築や庭の整備が行われ、平成10年（1998年）に妻の故・齋藤トシ様から松戸市へ寄附されました。

主屋は茅葺屋根を有し、紙敷地区の典型的な農家の建築様式を踏襲しつつ、随所に近代和風建築の要素が加わっています。平成29年（2017年）には、古くから地域の景観を今に伝えるものと評価され、国の登録有形文化財（建造物）となっています。

7月1日（土）から、予約不要で見学ができるようになります。四季折々の花木の庭と日本家屋のたたずまいをお気軽にお楽しみください。

- 所在地 松戸市紙敷588番地
- 開邸日 火曜日～土曜日
- 時間 10時～12時、13時～16時  
（最終入場15時30分）
- 休邸日 月曜日・日曜日、祝・休日
- 費用 無料



旧齋藤邸主屋と庭園

※10人以上の団体見学は要予約

※団体・個人の活動場所として主屋を活用することもできます（お問い合わせください）。

### 【本件に関する問い合わせ先】

〒270-2252 千葉県松戸市千駄堀671番地（松戸市立博物館内）

松戸市教育委員会 生涯学習部 文化財保存活用課

☎047-382-5570 FAX047-384-8194

✉ [mcbunkazai@city.matsudo.chiba.jp](mailto:mcbunkazai@city.matsudo.chiba.jp)

## 利用案内

### ■利用可能日

・火曜日～土曜日の午前10時から午後4時  
(最終入場午後3時30分)

### ■利用不可日

・月曜日、日曜日、祝日及び年末年始  
(12/28～1/4)

### ■利用方法

※詳細はホームページをご確認ください。

- ・利用・見学: 無料
- ・竹紙すき体験: 無料



電話: 047-382-5570

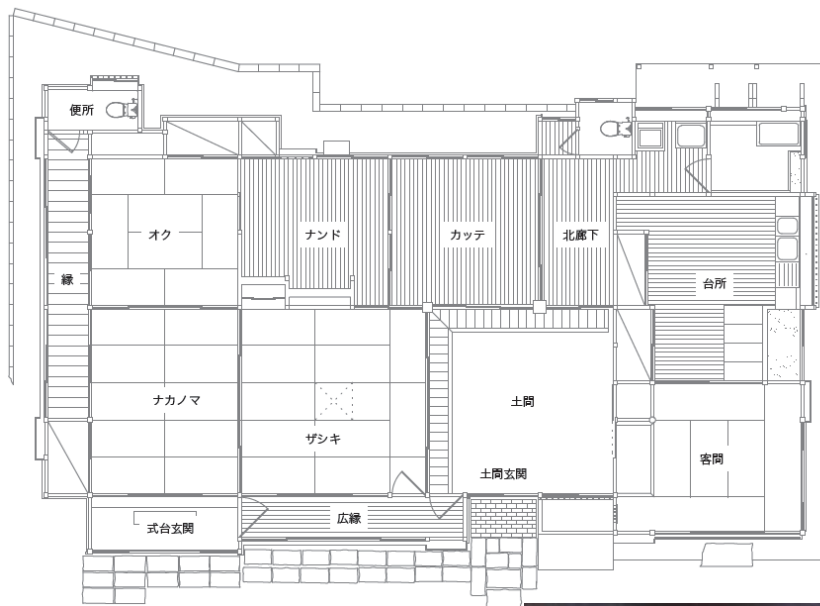
メール: mcbunkazai@city.matsudo.co.jp

### ■駐車場

・5台程度(表門の反対側に有り)

※台数に限りがありますので、公共交通機関をご利用ください。

## 旧齋藤邸(主屋)見取り図



## ちくし 竹紙ができるまで



①初夏、その年の若竹をチップにします。



②早く腐らせるために石灰水に漬けます。(1年以上!)



④ミキサーにかけた繊維を水に溶かせばいよいよ紙すきです。



③鍋で煮て白でつくと繊維が残ります。



⑤数日間陰干しすれば完成!

## 旧齋藤邸 花暦

※見頃の時期は年によって変わります。

	1月	2月	3月	4月	5月	6月	7月	8月	9月	10月	11月	12月
ウメ		■										
ツバキ			■									
スイセン			■									
ハナモモ			■									
コバシ	ウメ		■									
オニユズ			■									
シャラ			■									
アジサイ					■							
サルズベリ			■									
フヨウ								■				
キンモクセイ									■			
ギンモクセイ										■		
ススキ											■	

アジサイ



ススキ



## ちくし 竹紙ってなに?

竹紙は竹の繊維を原料にした中国発祥の紙です。旧齋藤邸の北側には広大な竹林が広がっており、竹林の竹を使って竹紙作りを行っています。旧齋藤邸では無料で紙すきの体験ができますので、お越しの際には体験してみたいはいかがでしょうか? (体験ご希望の場合は事前予約をお願いします。)



竹林

※旧齋藤邸は、郷土遺産基金(皆様の寄附金)により、維持・活用しております。

## 旧齋藤邸の概要

旧齋藤邸は、主屋・離れ・竹林・竹紙房などからなる、敷地面積約 5,500 m<sup>2</sup>の古民家です。主屋は明治 34 年（1901 年）に建てられ、大学教授だった故・齋藤雄三氏が買い取った後は主屋の増築や庭の整備が行われ、平成 10 年（1998 年）に妻の故・齋藤トシ様から松戸市へ寄附されました。

主屋は茅葺屋根を有し、紙敷地区の典型的な農家の建築様式を踏襲しつつ、随所に近代和風建築の要素が加わっています。平成 29 年（2017 年）には、古くから地域の景観を今に伝えるものと評価され、国の登録有形文化財（建造物）となっています。

現在は、生涯学習の場として、個人でも団体でも利用・見学ができます。また、竹紙房では竹林の竹を使用した竹紙すきの体験ができます。

### 予約・お問合せ

電話：047-382-5570 FAX：047-384-8194  
松戸市教育委員会 文化財保存活用課  
〒270-2252 松戸市千駄堀671

### 案内図 東松戸駅から徒歩約 13 分



旧齋藤邸所在地：松戸市紙敷 588

※駐車台数には限りがありますので、公共交通機関のご利用にご協力をお願いします。

国の登録有形文化財（建造物）

旧齋藤邸

