



# 貴重な資料3万点超 3D・高精細・VRで閲覧 「まつどデジタルミュージアム」4月29日開設

まつどデジタルミュージアム ホーム デジタルコレクション 観光情報 スペシャルコンテンツ 松戸市の歴史 こどもミュージアム



松戸市立博物館と戸定歴史館がデジタルミュージアムを開設します。

デジタルアーカイブの機能を兼ね備え、収蔵する貴重な資料をご覧いただけます。

幅広い利用者を想定し、見る方の興味に合わせてご覧いただけるようにしました。

## ●目的

松戸の歴史に対して興味、探求心を創出することを目指しています。

所蔵資料を公開するだけでなく、「こどもミュージアム(まつどの歴史紹介ページ)」や市内の文化財をめぐる「デジタルマップ」等の活用により、新たな生活様式の下でも、所蔵資料鑑賞や歴史文化体験の機会を提供します。

## ●デジタルマップの利用方法

WEB サイト (<https://matsudo-digital-museum.jp/>) へアクセス

または QR コードを読み込み



## ●機能紹介

### ①デジタルコレクション

デジタルアーカイブ機能を使ったページです。歴史、考古、民俗学、写真等、松戸に関する多様な情報を網羅しています。

デジタルコレクションカテゴリ



大河ドラマ「青天を衝け」にも登場した徳川昭武の貴重な写真資料も掲載するなど、観光目的の方、予備知識のない方も楽しめる内容になっています。また、検索機能も充実しており、デジタルミュージアムに登録された資料33,489点の中から、年代や所蔵館に絞って資料の検索をすることが可能となっており、研究者にも利用しやすい設定にしました。



## ②デジタルマップ

松戸市内の文化財や遺跡などを地図上にポイントとして表示し、クリックすると詳細を見ることができます。

松戸市内の伝統芸能なども紹介しており

文化や歴史をより多角的に可視化されたマップとなっています。住んでいる地域の文化的知識も得ることができ松戸の歴史への興味の創出を推進します。また、「モデルコース」では、市内の文化財などを巡る7つのコースを紹介しています。



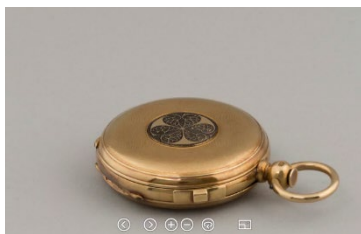
## ③スペシャルコンテンツ

「3D コンテンツ」、「高精細コンテンツ」、「VR バーチャルツアー」の3つのスペシャルコンテンツがあります。



### ➤ 「3D コンテンツ」

資料を、詳細な情報とともに360度から立体的に鑑賞することができます。



【金側葵紋付節公肖像入懐中時計】

### ➤ 「高精細コンテンツ」

高精細な写真で資料を紹介しています。資料の質感を味わえるだけでなく、資料上のポイント表示をクリックすると、さらに鮮明な写真と詳細な情報が表示されます。

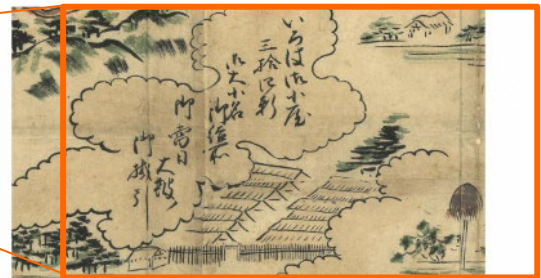
下総国小金ヶ原御殿持之繪圖



詳細解説

高解像度の高精細写真により、資料の質感や色合いをよりリアルに再現しています。また、資料上のポイント表示をクリックすると、さらに鮮明な写真と詳細な情報が表示されます。

下総国小金ヶ原御殿持之繪圖・解説7



詳細解説

この画像は、高精細写真により、資料の質感や色合いをよりリアルに再現しています。また、資料上のポイント表示をクリックすると、さらに鮮明な写真と詳細な情報が表示されます。



## ➤ 「VR バーチャルツアー」

戸定邸と昭和団地の2つのVRを提供しています。自宅や学校のパソコン、タブレットやスマートフォンなどから、実際に訪れたような臨場感を味わうことができます。ただ観るだけでなく、VR上に置かれたポイントをクリックすると詳細な説明を見ることが出来ます。



↑ 昭和の団地バーチャルツアー



↑ 戸定邸バーチャルツアー

## ④ こどもむけコンテンツ

「こどもミュージアム」では、「まつどのれきし」と「まつどとみとのおとのさま」の2つのコンテンツを紹介。ふりがなを付け、やさしい文章で解説することで、子どもたちへ「学び」と「まつどの歴史」に対する興味創出の場を提供しています。



## ➤ 「まつどのれきし」

旧石器時代から近代に至るまでの間の松戸の歴史に関する写真を添えて分かりやすく説明しています。説明のみならず、一部疑問を投げかけるなど子どもたちの探求心、想像力を養います。



↑ 年表中の項目解説





## ➤ 「まつどとみとのおとのさま」

当時の写真や時代背景を交えながら戸定邸の紹介と徳川昭武について分かりやすく紹介しています。徳川昭武関連資料を公開するだけでなく時代背景や松戸と徳川昭武との関係性を明瞭にすることで子どもにもわかりやすい資料紹介となっています。



## ●その他

松戸市立博物館内館蔵図書検索機能の紹介や博物館、戸定歴史館が刊行した利用案内等をまとめて確認することができ、ダウンロードできるページを作成。また、2つの施設が運営している SNS（ツイッター・インスタグラム・フェイスブック）やホームページへのリンク付けを行い、包括的かつ分かりやすい情報発信の場を提供します。

### 「まつどデジタルミュージアム」メディア向け操作説明会

日時：令和4年4月28日（木）15時

※館蔵資料展「イランの技とデザイン：奥井コレクション展」プレス内覧会終了後

会場：松戸市立博物館実習室

### 【本件に関する問い合わせ先】

〒271-8588 千葉県松戸市根本387-5

生涯学習部文化財保存活用課（博物館） ☎047-384-8272

FAX047-384-8194 ✉ [mchakubutsukan@city.matsudo.chiba.jp](mailto:mchakubutsukan@city.matsudo.chiba.jp)

生涯学習部文化財保存活用課（戸定歴史館） ☎047-362-2050

FAX047-361-0056 ✉ [mctojourekishi@city.matsudo.chiba.jp](mailto:mctojourekishi@city.matsudo.chiba.jp)