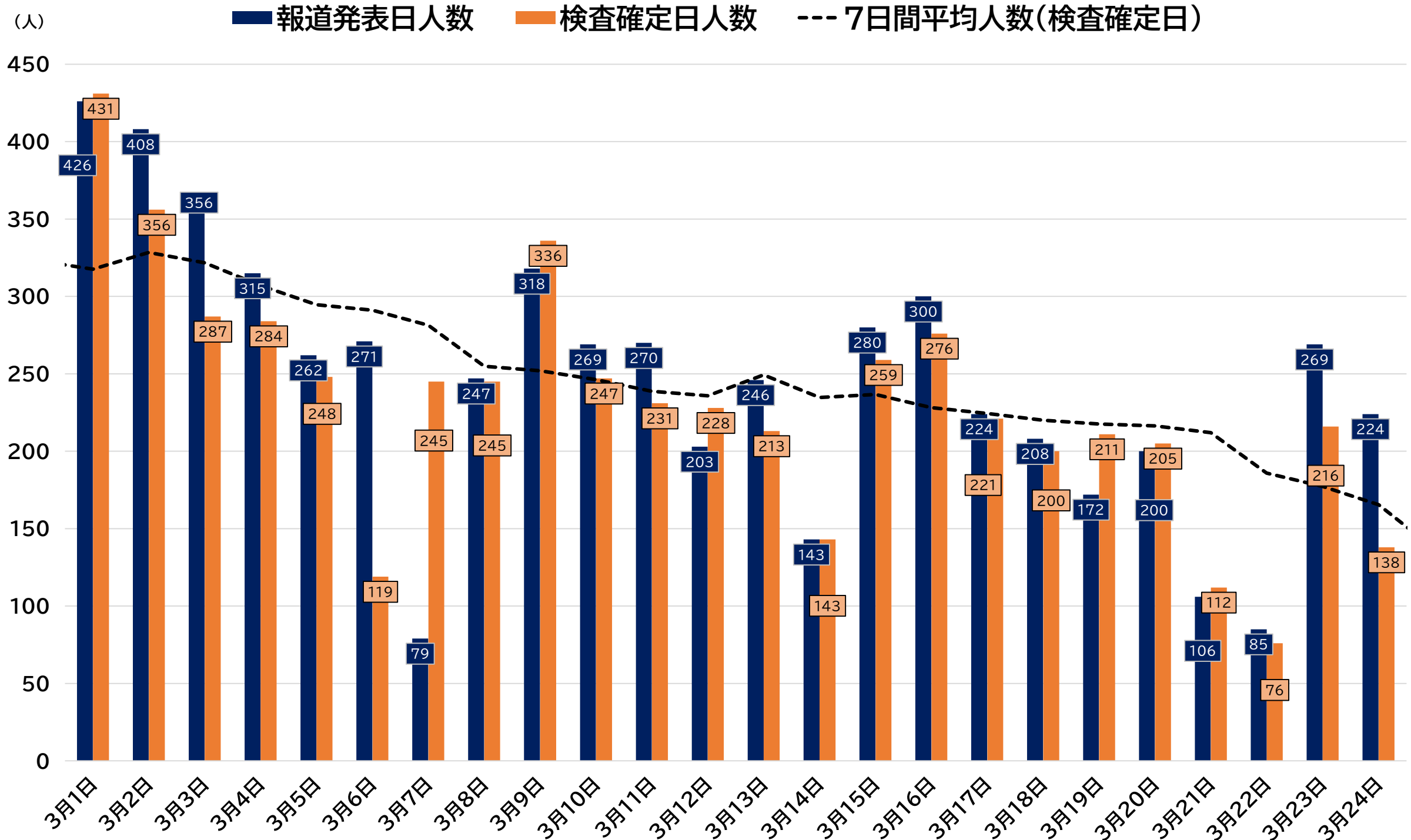


# 市内の新規感染者発生状況(発表日、確定日別)



(R4.3.24時点)

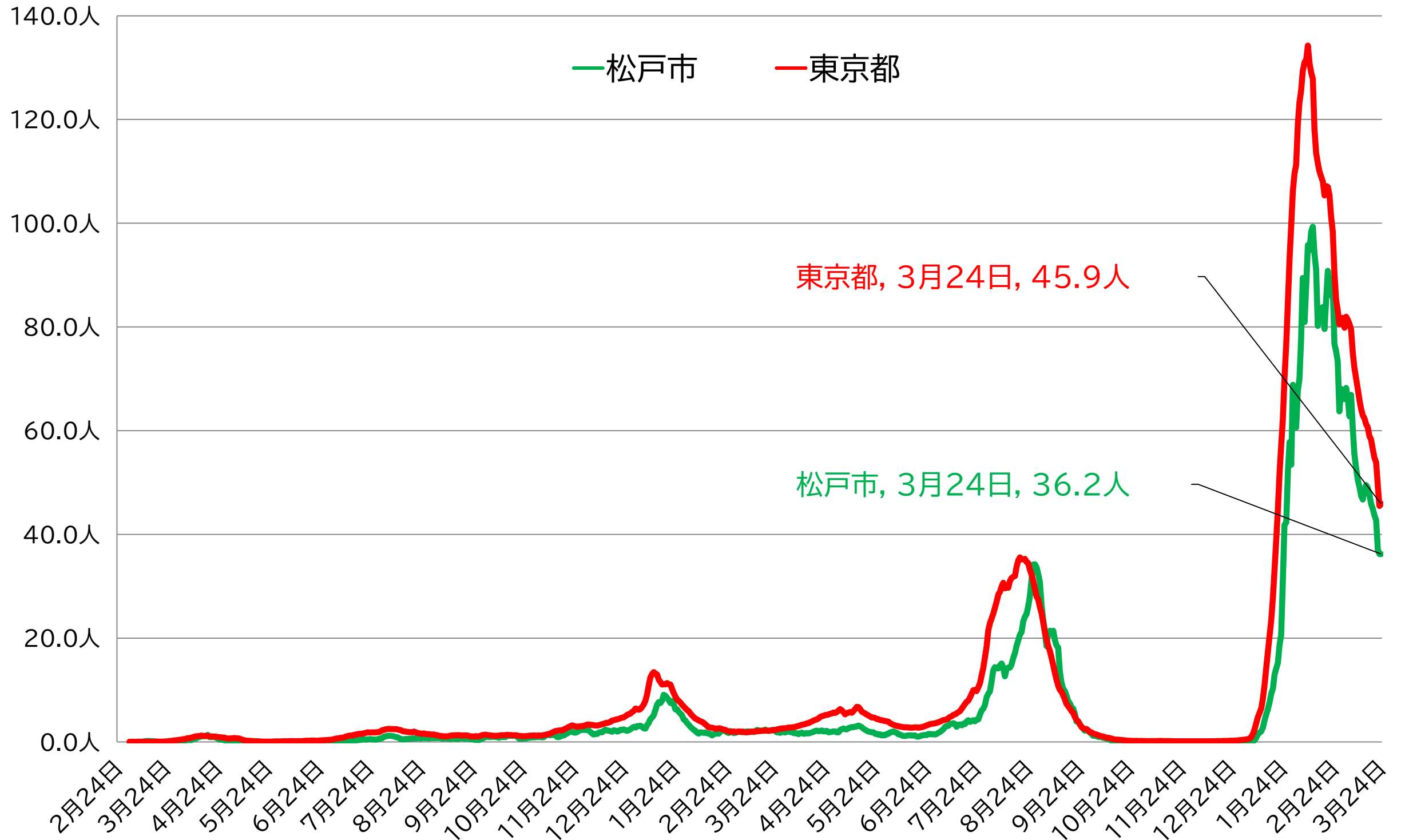


# 松戸市と東京都の感染者数推移



新規感染者数(人口10万人あたりの7日間移動平均)

(R4.3.24時点)

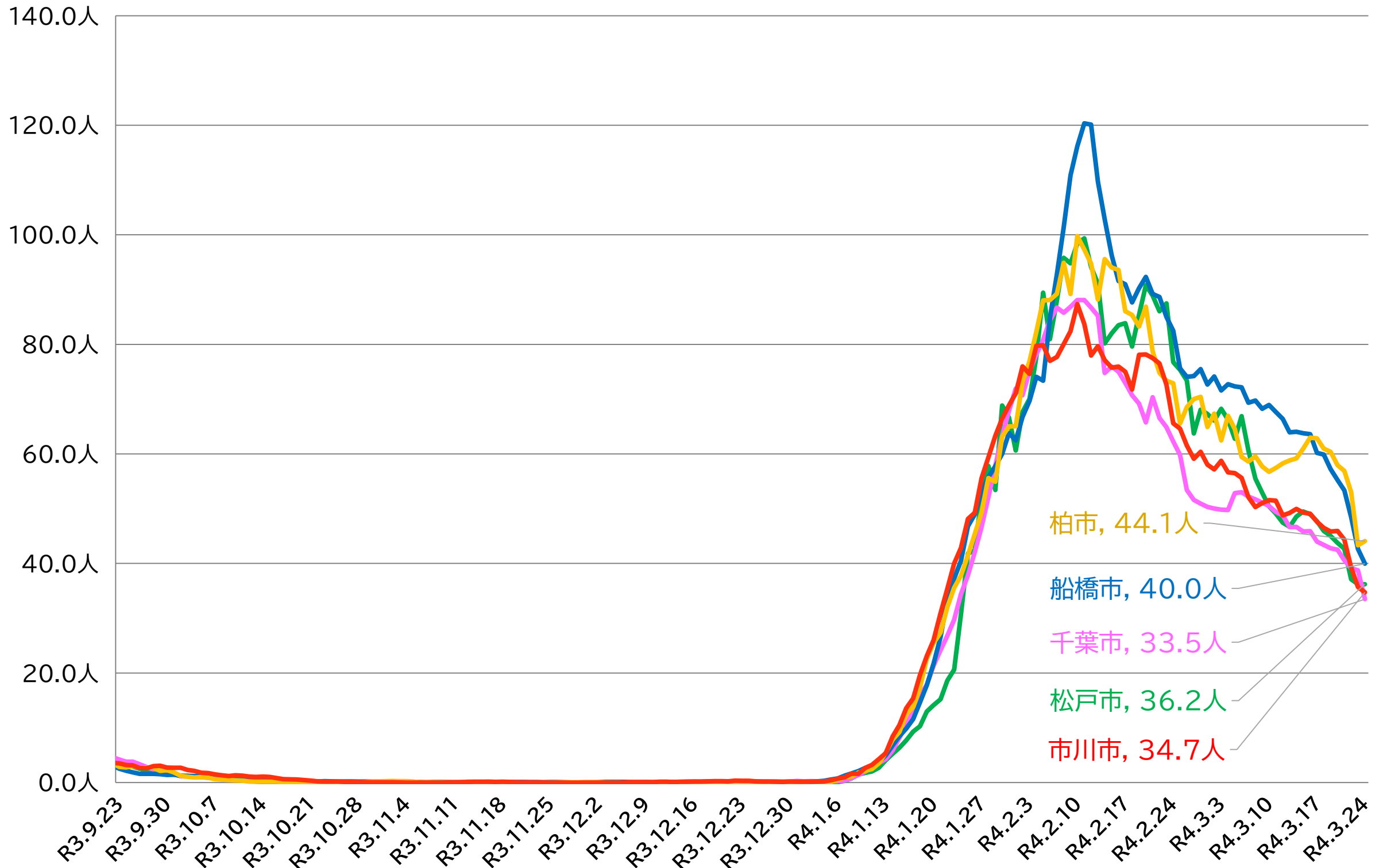


# 松戸市と近隣市の感染者数推移

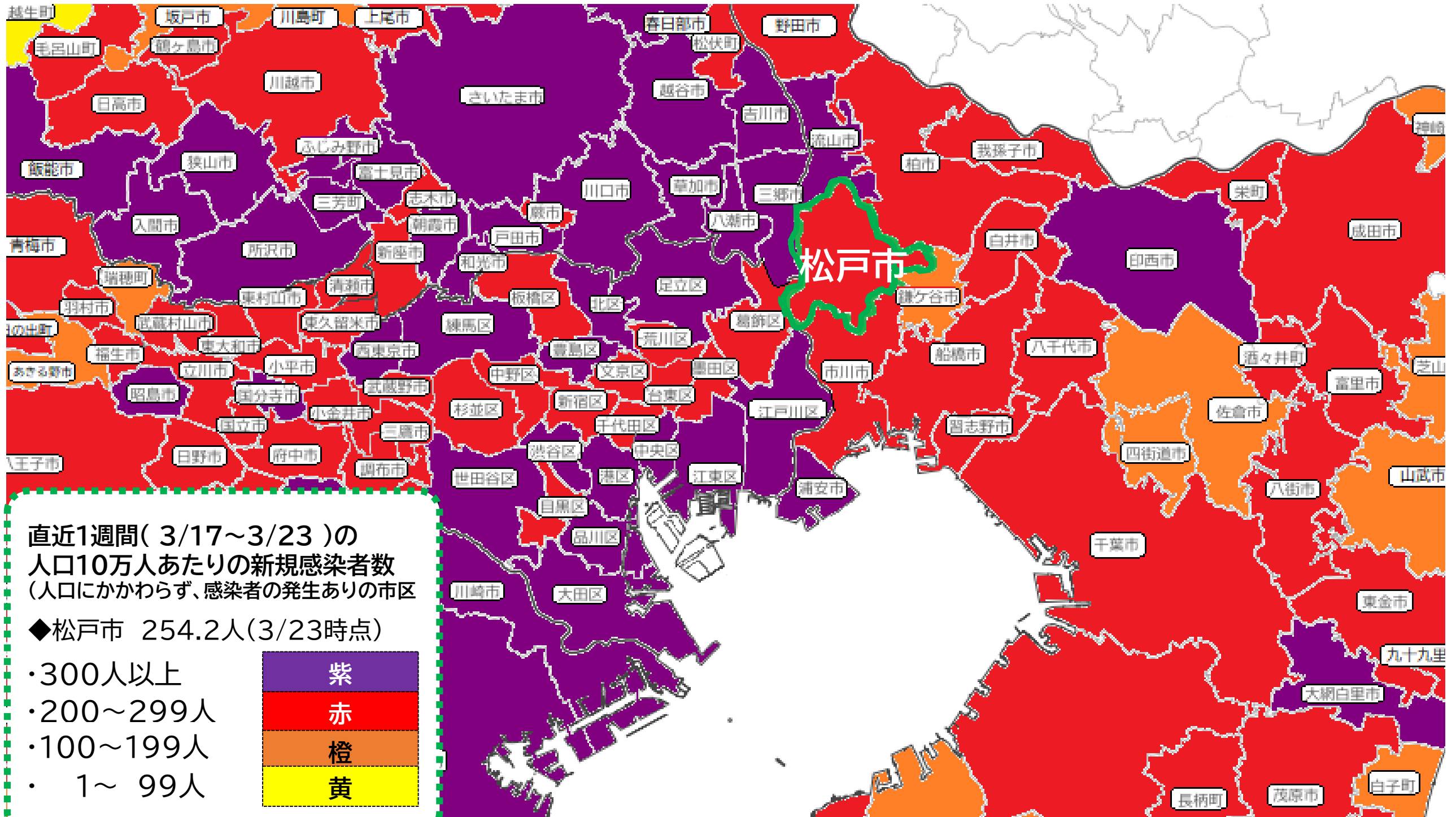


新規感染者数(人口10万人あたりの7日間移動平均)

(R4.3.24時点)



# 直近1週間(3/17~3/23)の新規感染者数分布図



# 市内年代別新規感染者割合の比較



(R4.3.24時点)

