

定例記者会見資料

# 新型コロナウイルス関連情報

市内新型コロナウイルス感染者の推移、ワクチン追加接種等について  
ご説明します

日時：令和4年2月16日(水)14時30分から  
会場：松戸市役所議会棟3階 特別委員会室



# 目次

ページ

## ①新型コロナウイルスワクチン感染者の推移等

- 1 市内の新規感染者発生状況（発表日、確定日別）
- 2 松戸市と東京都の感染者数推移
- 3 松戸市と近隣市の感染者数推移
- 4 直近1週間（2/6～2/12）の新規感染者数分布図
- 5 市内年代別新規感染者割合の比較
- 6 高齢者施設・障害者施設の状況
- 7 子ども関連施設の感染状況
- 8 学校における感染者数及び学級閉鎖等
- 9 新型コロナ関係の救急活動状況

---

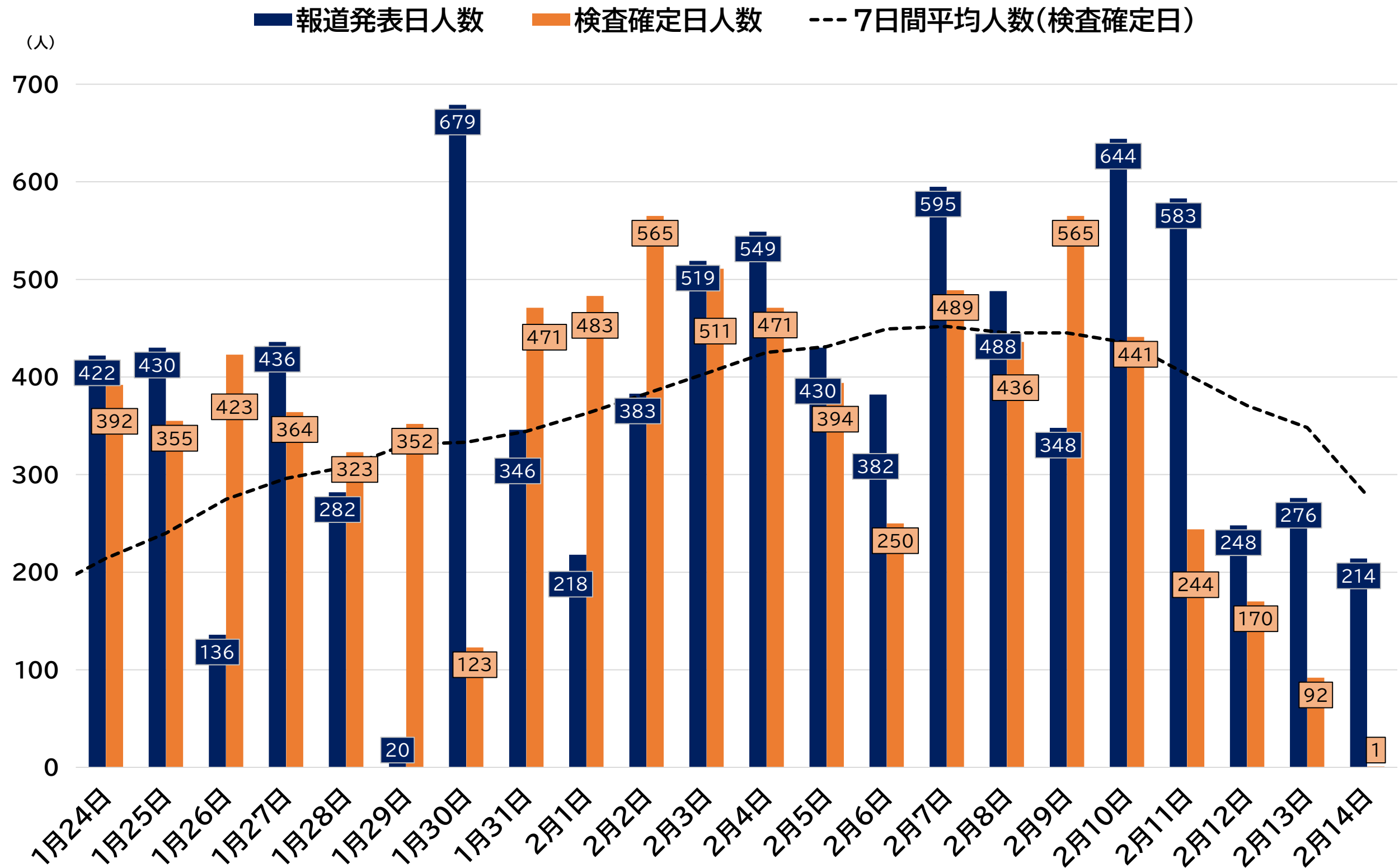
## ②新型コロナウイルスワクチン接種

- 10 ワクチン接種スケジュール
- 11 新型コロナウイルスワクチン接種間隔前倒し
- 12 ワクチン接種会場

### 【問い合わせ】

- ①健康福祉政策課 ☎ 047-704-0055
- ②新型コロナウイルスワクチン接種担当室 ☎ 047-382-6360

# 市内の新規感染者発生状況(発表日、確定日別)

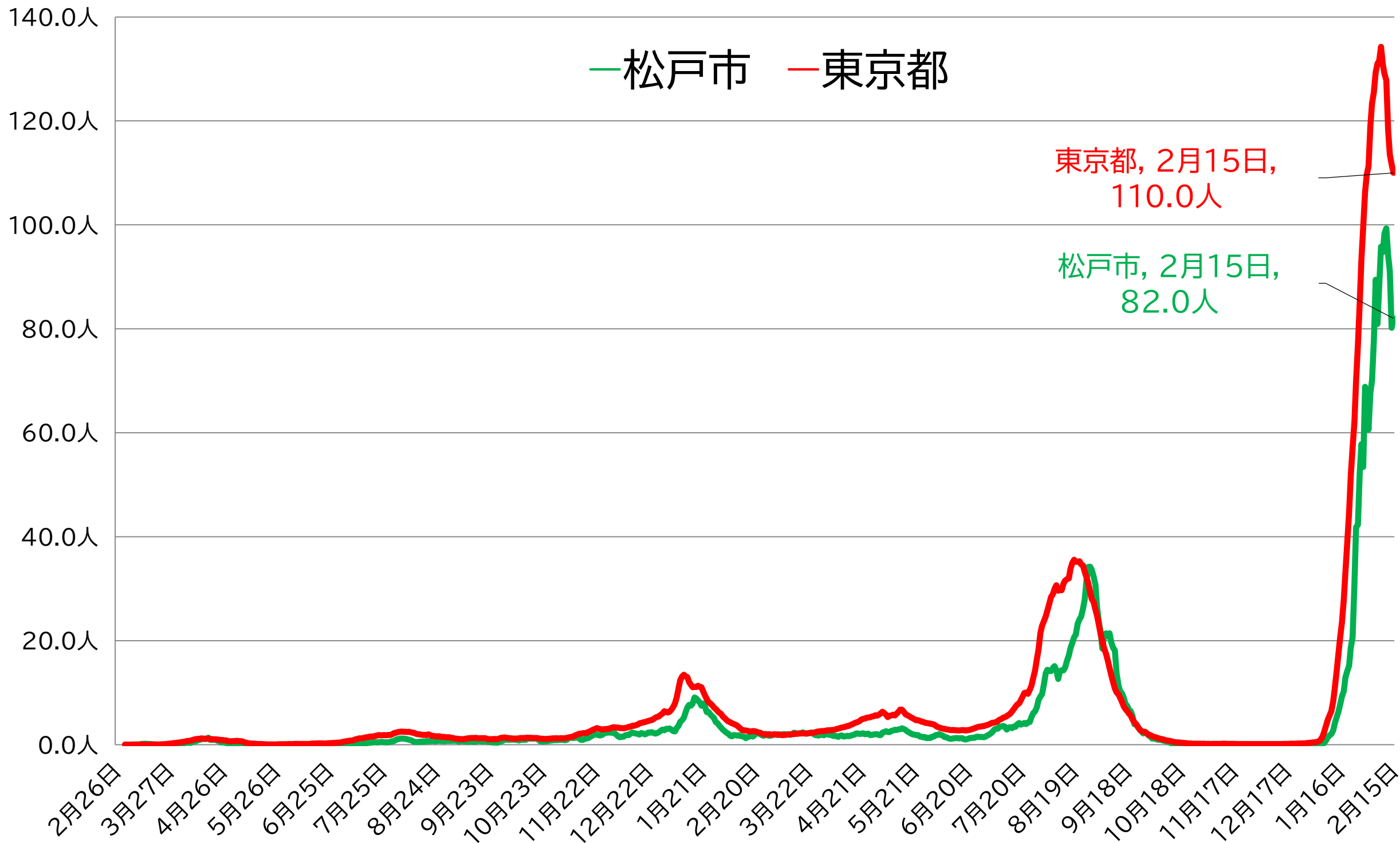


# 松戸市と東京都の感染者数推移



新規感染者数(人口10万人あたりの7日間移動平均)

(R4.2.15時点)

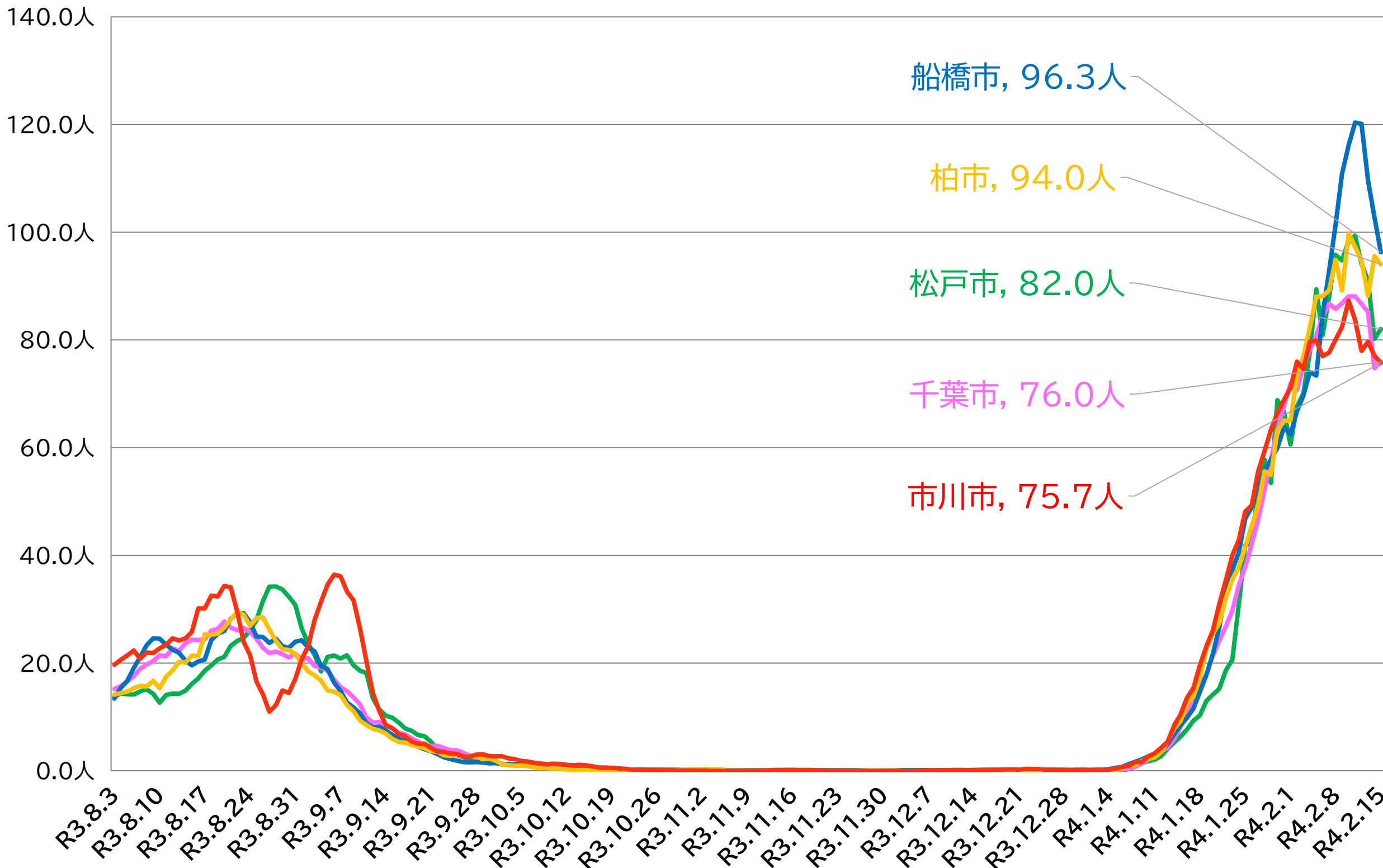


# 松戸市と近隣市の感染者数推移

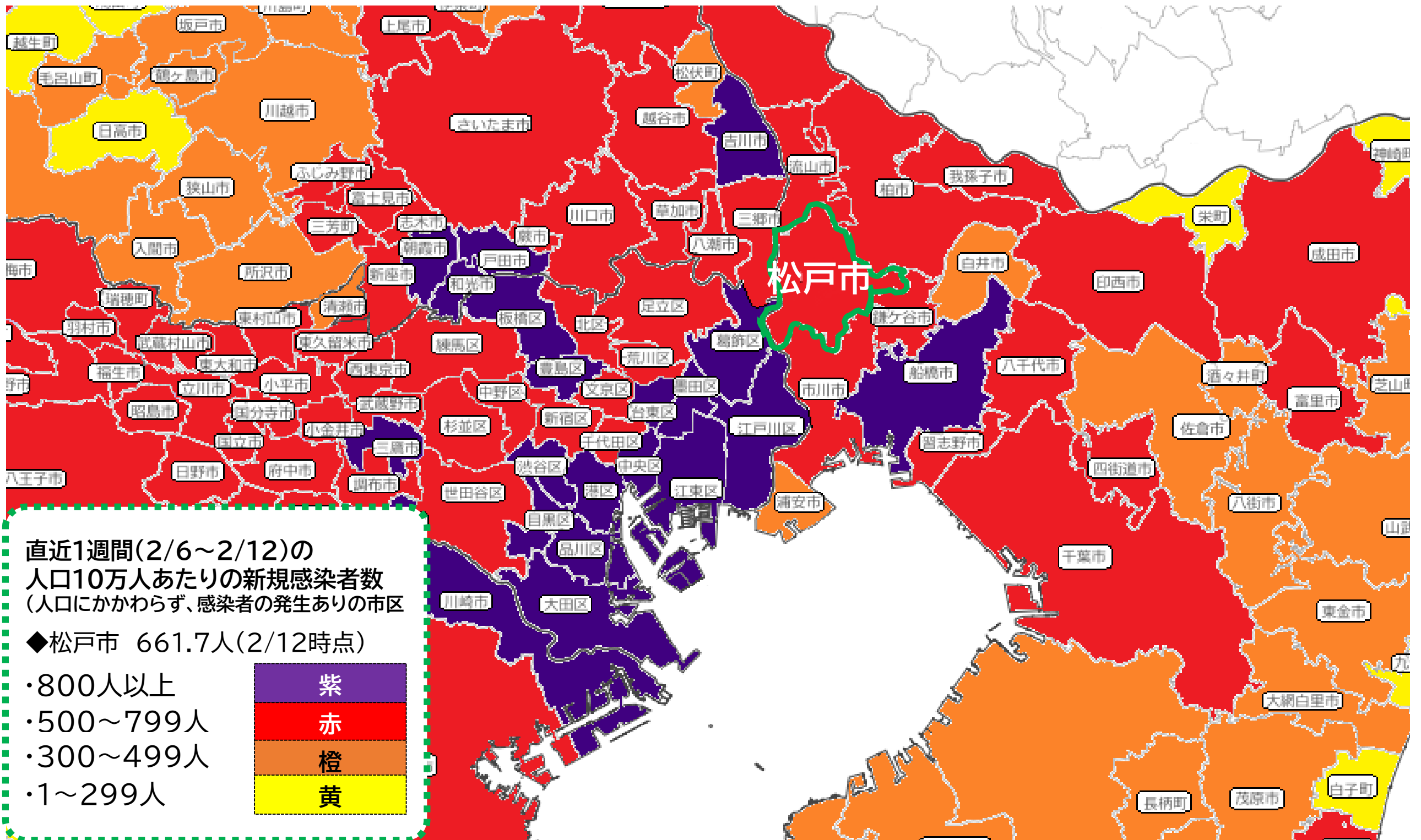


新規感染者数(人口10万人あたりの7日間移動平均)

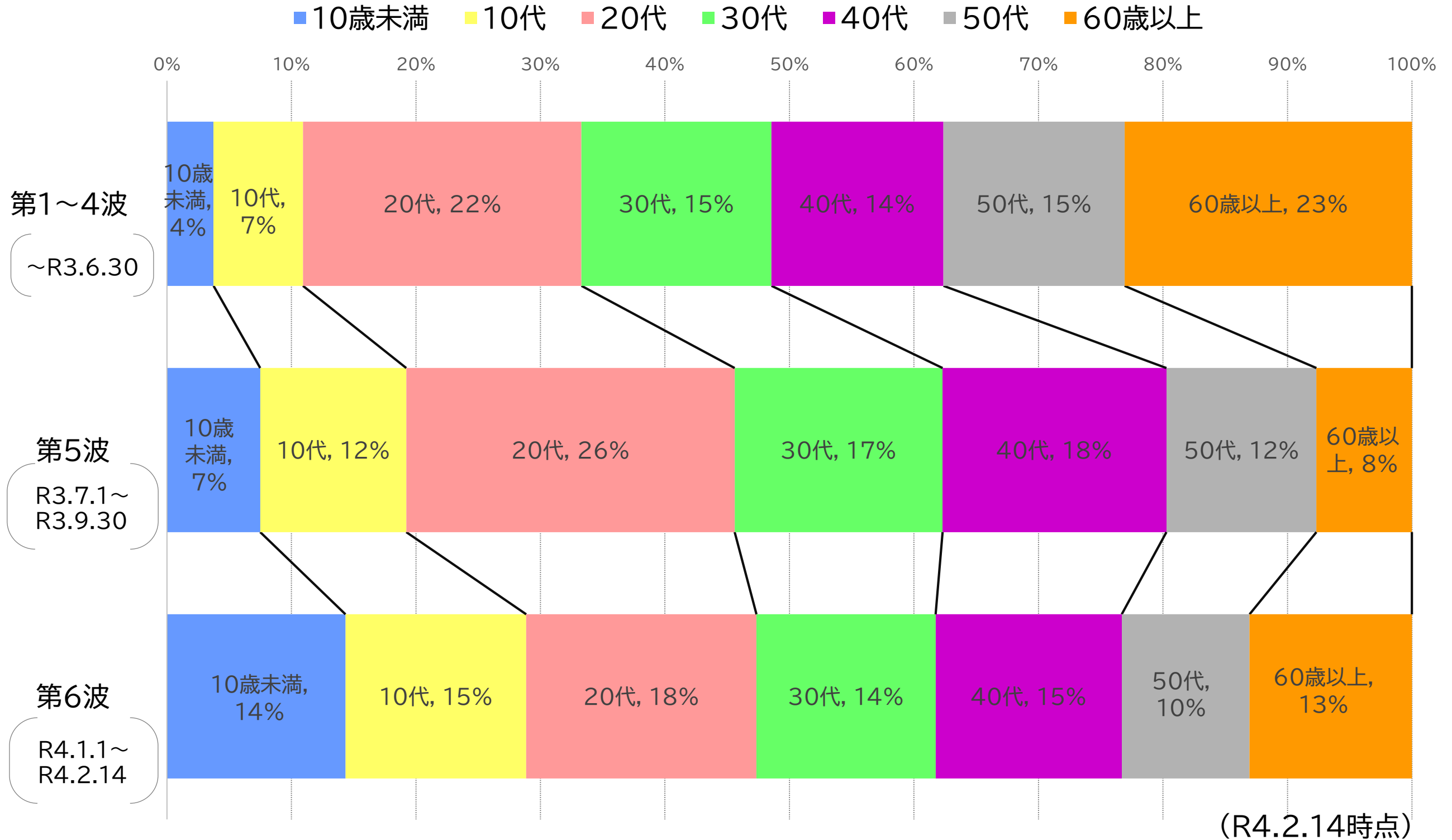
(R4.2.15時点)



# 直近1週間(2/6~2/12)の新規感染者数分布図



# 市内年代別新規感染者割合の比較

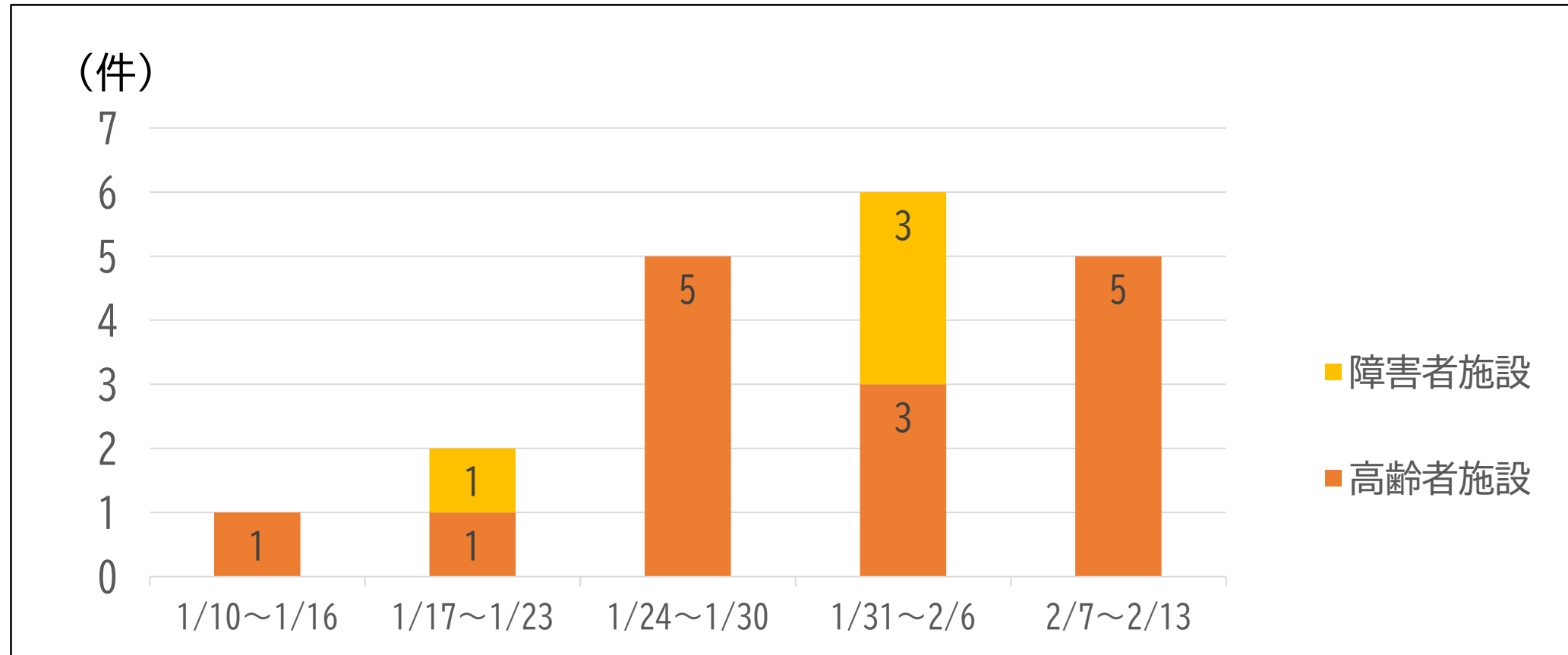


# 高齢者施設・障害者施設の状況



## 1. 感染者の累計が5名以上の施設数

令和4年1月10日～令和4年2月13日



- ◆ 入所者、利用者その他、職員にも感染者や濃厚接触者が発生しています。通所介護で一部休止した施設はありますが、その他の施設ではサービスの提供を停止している施設はありません。
- ◆ 高齢者等の感染者が増加しているため、各施設において感染対策の見直しを行い、対策の強化を図っています。

## 2. 老人福祉センターの対応

1月21日以降、まん延防止等重点措置の適用に伴い、浴室の利用を中止中



# 子ども関連施設の感染状況



## 感染者数と休園・クラス閉鎖数

(2月7日までに判明している情報)

		令和3年	令和4年	
		12月	1月	2月(7日時点)
保育所(園)	子どもの感染者数	0名	120名	28名
	休園数 <small>※保育士の感染による休園なし</small>	—	4か所	6か所
	クラス閉鎖数	—	22か所	24か所
幼稚園	子どもの感染者数	0名	29名	22名
	休園数	—	15か所	5か所
	クラス閉鎖数	—	15か所	9か所
放課後児童クラブ	子どもの感染者数	0名	86名	79名
	受け入れ停止した数 (学級・学年閉鎖に伴うもの)		121か所	114か所

## 新型コロナウイルスの感染者・濃厚接触者の取り扱い

**保育所** ガイドラインを作成し、感染者の療養期間等を考慮して休園措置等を実施

**幼稚園** 保育所と学校のガイドラインを情報提供し、状況によって各園で独自で判断

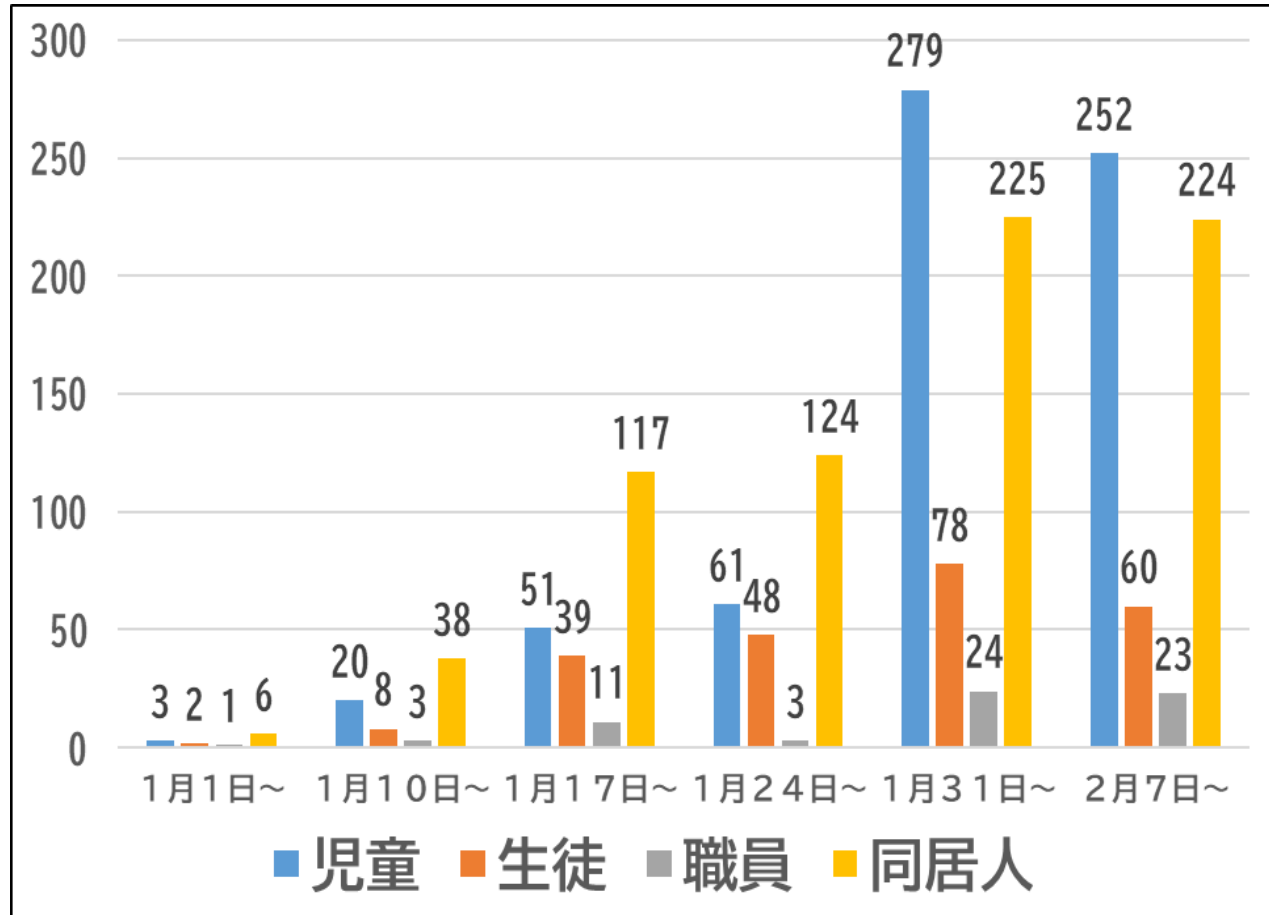
**放課後児童クラブ** ガイドラインに基づき、教育委員会からの学級・学年閉鎖の情報や運営法人からの感染者情報等により、受け入れ停止等を実施

# 学校における感染者数及び学級閉鎖等



## 感染者数

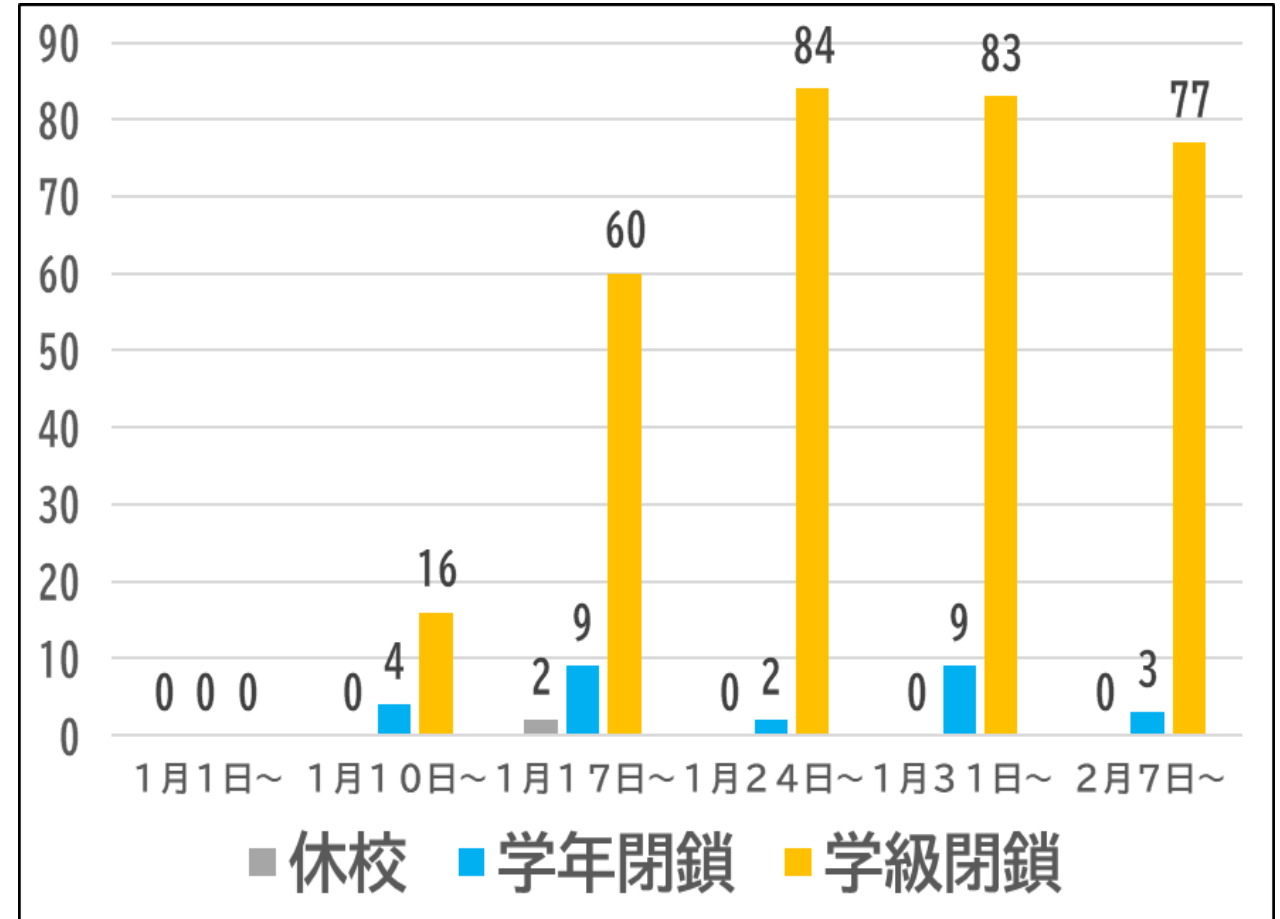
(単位：人)



(R4. 2. 13 報告分まで)

## 学級閉鎖等の数

(単位：件)



(R4. 2. 13 報告分まで)

学校生活における感染拡大防止対策の強化

及び

学習機会の確保として、オンライン学習の実施

# 新型コロナ関係の救急活動状況

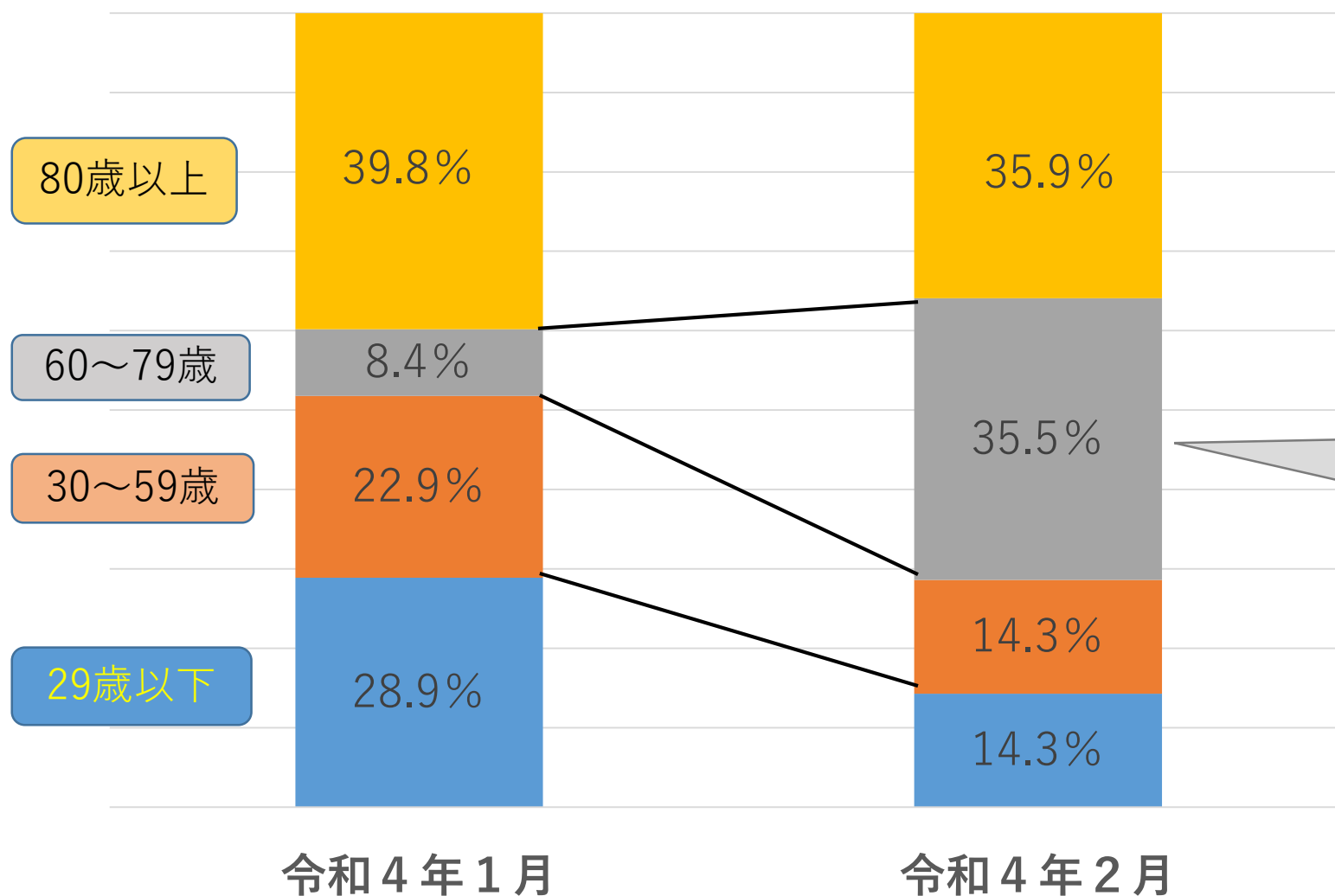


## 1. コロナ関係救急要請

	1月1日～1月30日	2月1日～2月10日
出場件数	83件	84件

2月は10日間で  
1月とほぼ同数

## 2. コロナ関係感染者の年齢構成



2月になり60歳以上  
からの救急要請が増加

# ワクチン接種スケジュール



	対象者	12月	2022年 1月	2月	3月	4月		
<b>ワクチン 供給見込</b> 		47,970回 (ファイザー社製)		38,610回 (ファイザー社製) 66,900回 (モデルナ社製)	43,290回 (ファイザー社製) 48,000回 (モデルナ社製) 10,700回 (ファイザー社製 5~11歳用)	30,900回 (モデルナ社製)		
<b>発送 スケジュール</b> 	2回目接種終了月	5月 12/27発送	6月 1/19発送	7月 1/24発送	8月の65歳以上 1/31発送	8月の64歳以下 2/14発送	9月 2/21発送予定	10月 3月発送予定
<b>接種 スケジュール</b> 	65歳以上			3回目接種(1/21開始)				
	64歳以下			3回目接種				

# 新型コロナウイルスワクチン接種間隔前倒し



## 1. 接種間隔前倒し

- 64歳以下の接種間隔を7カ月後から6カ月後へ1カ月前倒し。
- 2月15日(火)8時30分より2回目接種の6カ月後から予約可能。

対象者区分	接種可能時期
医療従事者等および高齢者施設等の入所者	2回目の接種完了から6か月後
65歳以上の高齢者	
64歳以下の人	(現状)2回目の接種完了から7か月後 ➡ 6か月後へ前倒し

## 2. 接種券発送・予約スケジュール

2回目の接種月	接種券発送予定日	予約受付開始日
令和3年8月	発送済み	受付中
令和3年9月	2月21日(月)	2月22日(火)8時30分から

# ワクチン接種会場



使用 ワクチン	接種会場	日程	予約枠数
ファイザー	松戸運動公園体育館	1月21日(金)、 1月25日(火)～28日(金)	約2,000回分
	市内医療機関(約90医療機関)	2月1日(火)～3月31日(水)	約76,000回分
モデルナ	<b>個別接種会場</b> 新松戸駅前クリニック、ほっち医院 みやた皮膚科クリニック	2月1日(火)～3月31日(水)	約3,000回分
	<b>集団接種会場</b> 松戸運動公園体育館、キテミテマツド(新館) 和名ヶ谷スポーツセンター体育館 常盤平市民センター、六実市民センター 中央保健福祉センター、市民交流会館 新松戸市民センター、まつど市民活動サポートセンター	2月1日(火)～3月31日(水)	約103,000回分
	<b>集団接種会場</b> キテミテマツド(新館)、常盤平市民センター 六実市民センター、中央保健福祉センター 市民交流会館	4月1日(金)～4月30日(土)	約23,000回分