



飲食店対象感染症アドバイザー制度 専門家による現地調査を行います

飲食店に専門家を派遣し、感染防止策をアドバイスする「飲食店対象感染症アドバイザー制度」の利用店舗を募集しておりましたが、この度、以下日程で店舗の現地調査を行います。

●日程・場所

令和3年8月2日（月曜）

時間	店名	住所	カテゴリ
9時30分～ 11時30分	Grandir ふれ愛	松戸市上本郷907 北松戸駅前ビル 2F	21～40席 ビル内の店舗
13時～15時	がちまやー	松戸市松飛台264-5 1F	
15時～17時	鉄板ダニング 月丸	松戸市五香西1-33-1	21～40席 ビル内の店舗ではない

令和3年8月4日（水曜）

時間	店名	住所	カテゴリ
9時30分～ 11時30分	花車別館	松戸市常盤平5-13-9	41～70席 ビル内店舗ではない

●調査内容

①平面図をもとに以下を確認（所要時間：1時間～1時間30分程度）

- ・店舗の形状
- ・気流、換気状況（空調設備、窓の配置、風量測定）
- ・人（従業員、客）の配置
- ・現状の対策



換気扇付近の風量計測の様子

②現地でのアドバイス（所要時間：30分程度）

- ・気流、店舗の形状、立地、座席や窓の位置、現状の感染対策等を踏まえ、感染リスクを低減するための方策をアドバイスします。

※アドバイス例：気流を踏まえた換気方法、座席の配置、サーキュレーターの効果的な配置場所など

●調査に使用する主な機材



- ・機材名称：フード付き風量計
- ・特徴：天井や壁面の吸気口・排気口・換気扇を覆うように設置し、風量を測定

●調査を行う専門家

- ・橋本安全衛生コンサルタントオフィス所長・橋本 晴男 氏
- ・千葉大学予防医学センター特任助教・武藤 剛 氏

●今後のスケジュール（予定）

- 8月2日、4日 第1弾調査（今回の4店舗）
- 8月下旬 第1弾調査結果の公表
- 第2弾調査〔他4店舗（①20席以下・ビル内店舗
②41～70席・ビル内店舗
③④71席以上・ビル内店舗）を予定〕
- 9月中旬 第2弾調査結果の公表

【本件に関する問い合わせ先】

〒271-8588 千葉県松戸市根本387-5
松戸市健康福祉部健康福祉政策 ☎047-704-0055
FAX047-704-0251 ✉ mckenhuku@city.matsudo.chiba.jp

駐車場案内図

- ・「がちまやー」、「鉄板ダイニング月丸」は、以下駐車場がございますが、満車の場合は、付近のコインパーキングをご利用ください。
- ・「Grandir ふれ愛」、「花車別館」は、駐車場がないため、付近のコインパーキングをご利用ください。

がちまやー（松戸市松飛台 264-5 1F） 駐車可能台数2台

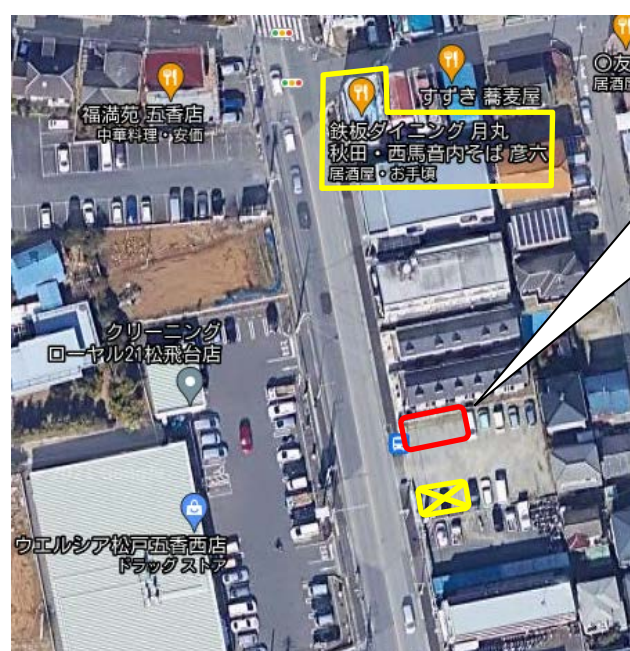


赤枠内の駐車場をご利用ください

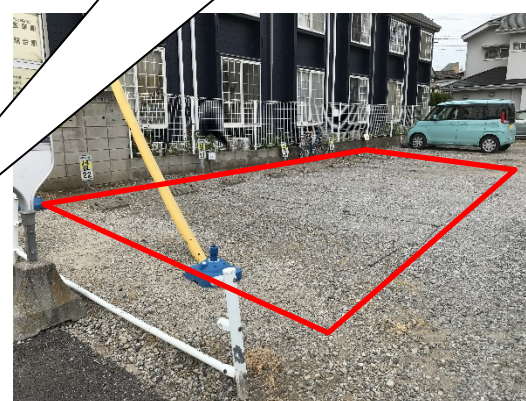


※フェンスに目印有

鉄板ダイニング 月丸（松戸市五香西 1-33-1） 駐車可能台数4台



赤枠内の駐車場をご利用ください



※壁面に目印有