

定例記者会見資料

新型コロナウイルス関連情報

新型コロナウイルス収束に向け、準備を進めているワクチン接種の準備状況と市内新型コロナウイルス感染者の推移やクラスターの発生状況、まん延防止等重点措置適用後の市の対応等をご説明します。

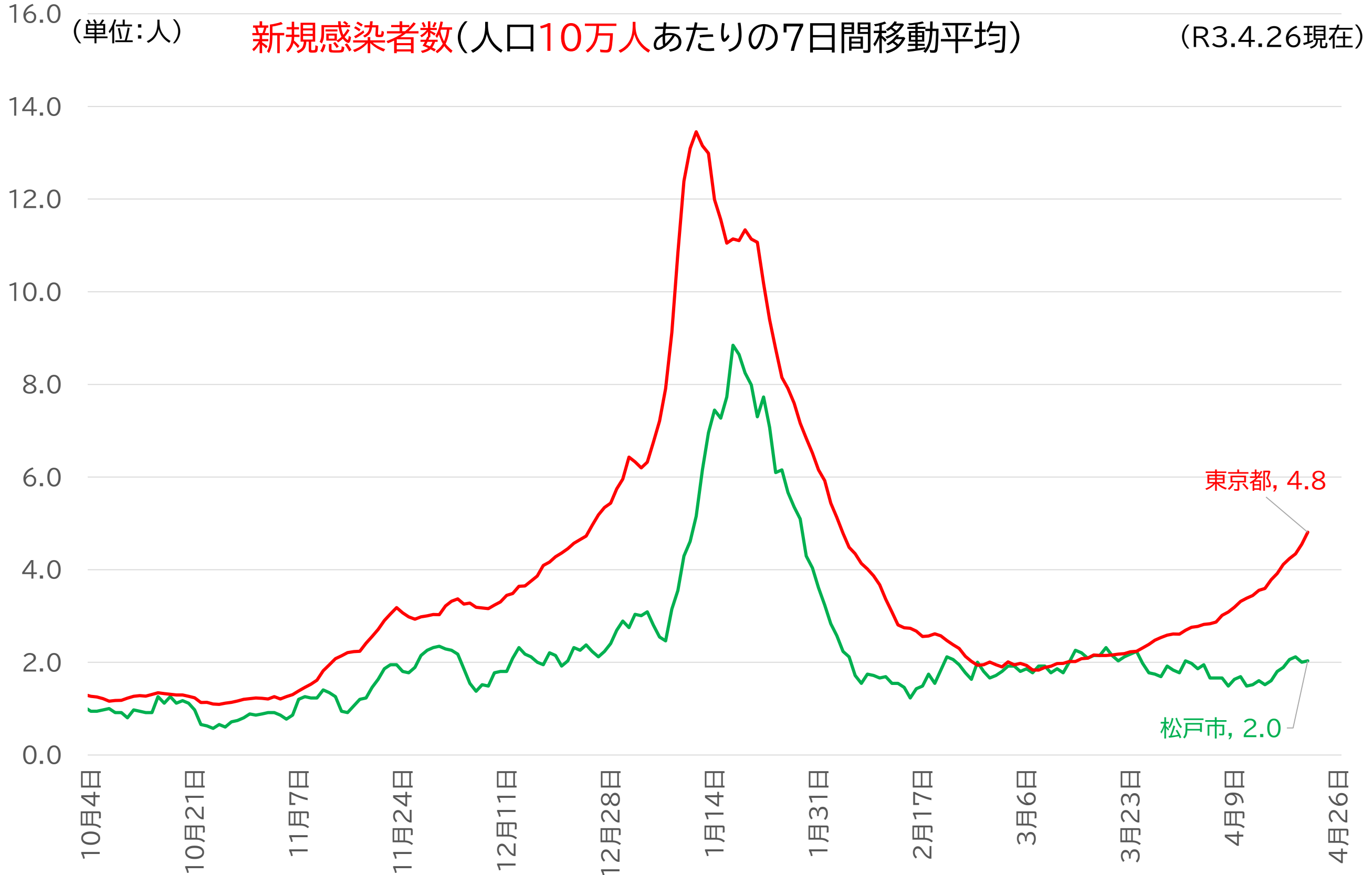
日時：令和3年4月28日(水) 10時30分から
会場：松戸市役所新館7階 大会議室



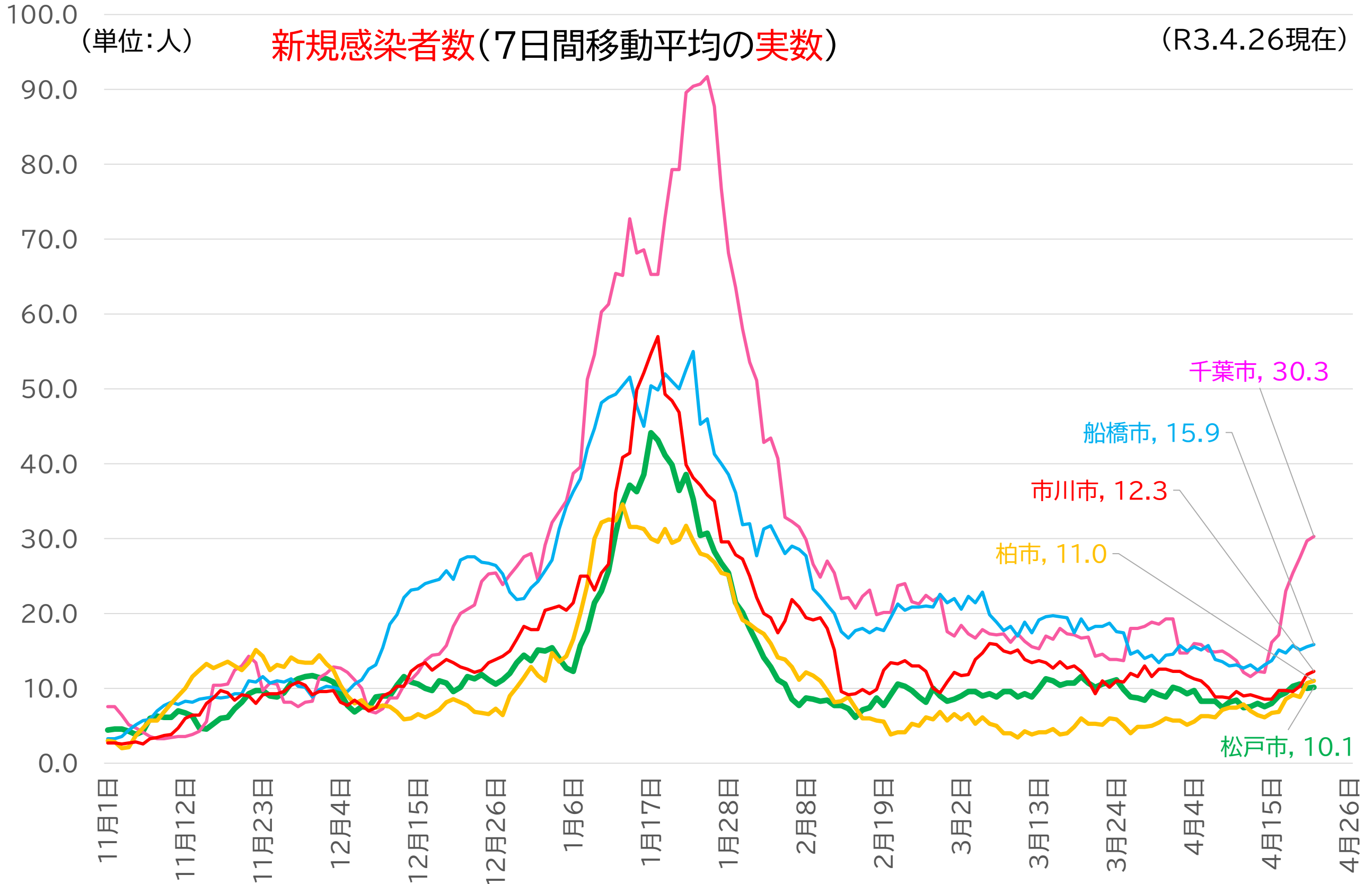
目次

松戸市と東京都の感染者数推移	1 ページ
松戸市と近隣市の感染者数推移	2 ページ
市内の感染状況（感染者の年代別内訳）	3 ページ
直近1週間（4/19～4/25）の新規感染者数の分布図	4 ページ
近隣市の主なクラスター発生状況	5 ページ
国の指標及び目安（ステージ状況）	6 ページ
まん延防止等重点措置適用中	7 ページ
新型コロナウイルスワクチンの進捗状況	8～10 ページ

松戸市と東京都の感染者数推移



松戸市と近隣市の感染者数推移



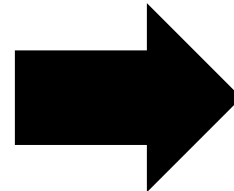
市内の感染状況



感染者の年代別内訳

(10/1~3/31)

年代	第3波	
	人数	割合
10歳未満	55人	4%
10代	95人	7%
20代	297人	21%
30代	192人	14%
40代	179人	13%
50代	181人	13%
60歳以上	393人	28%
合計	1,392人	

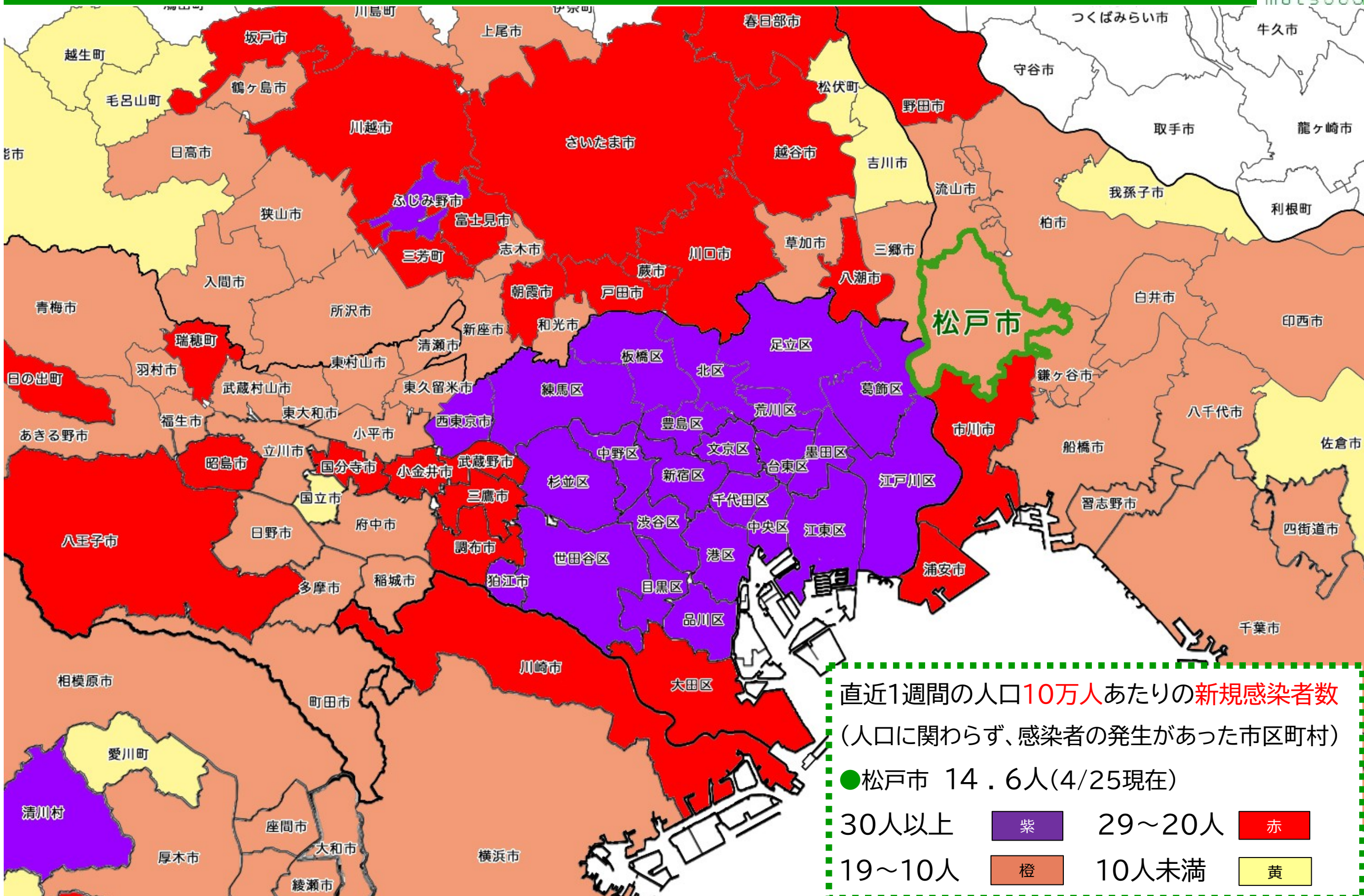


(4/1~4/26)

年代	第3波		
	人数	割合	
10歳未満	10人	4%	—
10代	18人	8%	↑
20代	54人	23%	↑
30代	44人	19%	↑
40代	40人	17%	↑
50代	27人	11%	↓
60歳以上	43人	18%	↓
合計	236人		

40代以下の感染者の割合が増え、50代以上の割合が減っている

直近1週間(4/19~4/25)の新規感染者数の分布図



直近1週間の人口10万人あたりの新規感染者数
(人口に関わらず、感染者の発生があった市区町村)

- 松戸市 14.6人(4/25現在)

30人以上	紫	29~20人	赤
19~10人	橙	10人未満	黄

出典：国土地理院ウェブサイト（地理院地図の白地図を彩色・強調・文字加工して作成） 4

近隣市の主なクラスター発生状況

(R3.4.26現在)

種類	2月	3月～4月
高齢者・障害者 支援施設	<ul style="list-style-type: none"> ・市川市「介護老人保健施設」 61名 ・千葉市「介護老人保健施設」 52名 ・船橋市「高齢者施設」(2施設) 13名 ・市川市「高齢者施設」 11名 ・船橋市「高齢者施設」 10名 ・千葉市「花見川区の有料老人ホーム」 10名 	<ul style="list-style-type: none"> ・千葉市「若葉区の特別養護老人ホーム」 56名 ・船橋市「介護老人保健施設」 26名 ・千葉市「若葉区の特別養護老人ホーム」 22名 ・千葉市「稲毛区の有料老人ホーム」 16名 ・市川市「デイサービス」 13名 ・船橋市「デイサービス」 10名 ・松戸市「デイサービス」 10名
医療機関	<ul style="list-style-type: none"> ・松戸市「医療機関」 77名 ・千葉市「若葉区の医療機関」 63名 ・千葉市「緑区の医療機関」 30名 ・千葉市「稲毛区の医療機関」 16名 ・千葉市「中央区の医療機関」 12名 ・船橋市「医療機関」 10名 	<ul style="list-style-type: none"> ・市川市「医療機関」 25名 ・船橋市「医療機関」 20名 ・柏市「医療機関」 13名
学校・保育 施設等	<ul style="list-style-type: none"> ・船橋市「保育園」 21名 ・千葉市「中央区の専門学校」 14名 	<ul style="list-style-type: none"> ・千葉市「稲毛区の民間保育園」 14名
接待を伴う 飲食店	<ul style="list-style-type: none"> ・船橋市「飲食店」 10名 ・船橋市「飲食店」 10名 	<ul style="list-style-type: none"> ・松戸市「接待を伴う飲食店」 13名
その他		<ul style="list-style-type: none"> ・千葉市「若葉区の民間企業」 26名 ・千葉市「中央区の民間企業」 10名 <p>〔(参考) ・千葉市 13件 ・船橋市 9件 ・市川市 4件 ・松戸市 3件 ・柏市 1件〕</p>

国の指標及び目安(ステージ状況) (R3.4.25現在)



国の新型コロナウイルス感染症対策分科会(第2回)(4月15日)で示された指標及び目安

国の指標及び目安		新規報告者数 / 10万人	療養者数 / 10万人 ※ 入院者、自宅・宿泊療養者等を合わせた数	医療のひっ迫具合 (入院者)
ステージ3の指標 感染者急増段階 医療提供体制に支障		15人以上 / 1週間	20人以上	20%以上
ステージ4の指標 感染者爆発段階 医療提供体制が機能不全に		25人以上 / 1週間	30人以上	50%以上
主要都市	大阪府	86人	198人	93%
	東京都	37人	43人	30%
	埼玉県	19人	29人	35%
	千葉県	14人	19人	25%
	神奈川県	17人	20人	23%
松戸市		14.7人	ステージ3 20.6人 (4.22時点)	

まん延防止等重点措置 適用中(5月11日まで)



対象

千葉県は12市

①4月20日から = 松戸市など5市

②4月28日から = 千葉市など7市追加

人の流れを制限する措置

- 大型連休中も **不要不急の外出・移動の自粛**
- 店舗・施設の営業時間 **5時～20時** 酒類提供 **終日自粛**
- 路上・公園などにおける **集団での飲酒の自粛**
- 飲酒しなくても **ホームパーティーの自粛**
- 人が集まる場所では **食べ歩きを控え、持ち帰りに**
- 飲食は **黙食で、会話をするときはマスク**

市の対応

市公共施設の開館時間 **原則20時まで**

新型コロナウイルスワクチン接種の進捗状況



1. ワクチン供給予定(4月26日現在)

○ 高齢者(65歳以上)分

4月18日 … 国から県を通じて約2,000回分搬入済み。

5月 … 5月9日までに約7,800回分搬入予定。

5月10日、17日の週に約67,000回分搬入予定。

その後、安定的に供給される見通し。

2. ワクチン接種状況

4月19日～ 高齢者施設入所者及び従事者のワクチン接種を開始。

対象施設数及び対象者数…177施設 約7,300人。

※4月26日現在、11施設 1,010人が接種済み(希望者)

5月10日 上記以外の高齢者の接種開始。

課 題 接種については、医師・看護師等にご協力をいただいて体制を整えているところですが、まだ不足している状況です。

新型コロナウイルスワクチン接種の進捗状況



3. 接種予約状況(5月・6月分)

4月13日 高齢者(65歳以上)に接種券送付。

発送部数 133,903通。

同日 接種予約受付開始。

予約数 4月26日現在、約11万回分の予約受付。

(現在、予約枠に空きがない状況です。)

※7月・8月分の予約開始時期については、広報まつど等で掲載予定。

4. 模擬訓練

5月10日(月)から実施する集団接種の模擬訓練を行います。

- ・日時 5月2日(日)10時から
- ・場所 市立八ヶ崎小学校体育館
- ・参加者 医師、看護師、保健師、市職員、市民 約50人
- ・内容 受付、予診票の確認、検温、予診、接種、接種後の経過観察等の訓練を行う。

新型コロナウイルスワクチン接種の進捗状況



高齢者向けワクチン供給及び接種状況

日にち	ワクチン供給量	接 種
4月18日	約2,000回分	
4月19日~		高齢者施設入所者及び従事者の接種開始
4月26日現在		11施設1,010人接種済（希望者）
5月9日まで	約7,800回分（予定）	
5月10日の週及び 5月17日の週	約67,000回分（予定） （1バイアル6回接種）	65歳以上高齢者の接種開始（5月10日から）
6月末	安定的に供給される見通し	