



## 新型コロナウイルス感染症患者の発生について

**本日、2月9日（水曜）、  
松戸市で 348 名の感染者が確認されました。**

これにより、松戸市在住の感染者総数は、16613 名となりました。

※感染者数は無症状病原体保有者を含みます。

●感染者情報のホームページ、メール等での配信については、当日は市内在住の感染者数のみとし、詳細は翌日に配信いたします。

●2月8日（火曜）の市内居住者の患者の概要、経過等の詳細は、別添資料をご覧ください。

●松戸市感染症情報（週報）の最新版を添付いたします。

### 【本件に関する問い合わせ先】

〒271-8588 千葉県松戸市根本387-5

松戸市健康福祉部健康福祉政策課 ☎047-704-0055

FAX 047-704-0251 | ✉ [mckenhuku@city.matsudo.chiba.jp](mailto:mckenhuku@city.matsudo.chiba.jp)

《令和4年2月8日（火）の感染者の発生状況》千葉県内発生分

松戸市在住の488名が新型コロナウイルスに感染していることが判明しました。

松戸市 事例番号	千葉県患者番号/ 無症状病原体保有者番号	年代	性別	発症日	検査確定日
15784	患者 164645	70代	男性	-	1月27日
15785	患者 164652	50代	男性	-	1月29日
15786	患者 164661	50代	男性	-	1月31日
15787	患者 164678	70代	女性	-	2月2日
15788	患者 164679	70代	男性	-	2月2日
15789	患者 164681	80代	女性	-	2月2日
15790	患者 165007	40代	女性	-	2月2日
15791	患者 165041	40代	女性	-	2月2日
15792	患者 165185	70代	男性	-	2月5日
15793	患者 165239	40代	男性	-	2月6日
15794	患者 165242	10歳未満	男性	-	2月6日
15795	患者 165246	10歳未満	女性	-	2月6日
15796	患者 165276	40代	男性	-	2月6日
15797	患者 165286	50代	男性	-	2月6日
15798	患者 165326	40代	男性	-	2月6日
15799	患者 165337	30代	女性	-	2月6日
15800	患者 165343	20代	男性	-	2月6日
15801	患者 165363	20代	男性	-	2月6日
15802	患者 165367	10代	男性	-	2月6日
15803	患者 165369	40代	女性	-	2月6日
15804	患者 165376	20代	女性	-	2月7日
15805	患者 165389	60代	男性	-	2月7日
15806	患者 165434	50代	女性	-	2月7日
15807	患者 165438	40代	男性	-	2月7日
15808	患者 165444	10代	男性	-	2月7日
15809	患者 165474	40代	男性	-	2月6日
15810	患者 165540	10歳未満	男性	-	2月7日
15811	患者 165578	10代	男性	-	2月7日
15812	患者 165582	30代	男性	-	2月7日
15813	患者 165587	60代	女性	-	2月7日
15814	患者 165623	20代	男性	-	2月7日
15815	患者 165668	10歳未満	女性	-	2月7日
15816	患者 165738	20代	男性	-	2月6日
15817	患者 165865	40代	男性	-	2月7日
15818	患者 165866	10歳未満	男性	-	2月7日
15819	患者 165868	10歳未満	女性	-	1月27日
15820	患者 165869	10歳未満	女性	-	1月26日

15821	患者	165870	50代	女性	-	1月27日
15822	患者	165876	10代	男性	-	1月31日
15823	患者	165881	10歳未満	女性	-	2月1日
15824	患者	165885	50代	男性	-	2月2日
15825	患者	165886	30代	男性	-	2月2日
15826	患者	165887	50代	女性	-	2月2日
15827	患者	165888	50代	男性	-	2月2日
15828	患者	165889	30代	男性	-	2月2日
15829	患者	165890	10代	女性	-	2月2日
15830	患者	165891	10歳未満	男性	-	2月2日
15831	患者	165892	50代	女性	-	2月2日
15832	患者	165893	40代	女性	-	2月2日
15833	患者	165894	20代	男性	-	2月2日
15834	患者	165895	40代	男性	-	2月2日
15835	患者	165896	10代	女性	-	2月2日
15836	患者	165897	60代	男性	-	2月2日
15837	患者	165898	40代	男性	-	2月2日
15838	患者	165899	30代	女性	-	2月2日
15839	患者	165900	30代	男性	-	2月2日
15840	患者	165904	10代	女性	-	2月6日
15841	患者	165905	40代	女性	-	2月6日
15842	患者	165906	30代	女性	-	2月6日
15843	患者	165907	20代	男性	-	2月6日
15844	患者	165909	10歳未満	女性	-	2月5日
15845	患者	165910	10代	女性	-	2月5日
15846	患者	165911	10歳未満	男性	-	2月5日
15847	患者	165912	10歳未満	男性	-	2月5日
15848	患者	165913	30代	女性	-	2月5日
15849	患者	165914	20代	女性	-	2月5日
15850	患者	165915	40代	男性	-	2月5日
15851	患者	165916	30代	男性	-	2月5日
15852	患者	165917	30代	女性	-	2月5日
15853	患者	165918	10歳未満	男性	-	2月5日
15854	患者	165919	10歳未満	男性	-	2月5日
15855	患者	165920	30代	男性	-	2月5日
15856	患者	165921	10代	女性	-	2月5日
15857	患者	165923	10代	女性	-	2月6日
15858	患者	165924	10代	女性	-	2月6日
15859	患者	165925	10代	男性	-	2月4日
15860	患者	165934	20代	男性	-	2月5日
15861	患者	165936	10代	男性	-	2月5日

15862	患者	165937	60代	女性	-	2月5日
15863	患者	165942	40代	男性	-	2月7日
15864	患者	165944	60代	女性	-	2月7日
15865	患者	165950	30代	男性	-	2月4日
15866	患者	165952	40代	男性	-	2月5日
15867	患者	165953	30代	女性	-	2月4日
15868	患者	165954	50代	女性	-	2月5日
15869	患者	165956	30代	男性	-	2月5日
15870	患者	165957	10歳未満	男性	-	2月4日
15871	患者	165958	10代	女性	-	2月5日
15872	患者	165961	10歳未満	女性	-	2月4日
15873	患者	165962	10代	男性	-	2月4日
15874	患者	165964	40代	男性	-	2月5日
15875	患者	165965	20代	女性	-	2月5日
15876	患者	165967	40代	男性	-	2月4日
15877	患者	165974	40代	男性	-	2月5日
15878	患者	165979	60代	女性	-	2月7日
15879	患者	165982	20代	男性	-	2月7日
15880	患者	165984	20代	女性	-	2月7日
15881	患者	165987	80代	男性	-	2月7日
15882	患者	165989	70代	女性	-	2月7日
15883	患者	165990	30代	女性	-	2月6日
15884	患者	165995	20代	男性	-	2月5日
15885	患者	165996	10歳未満	男性	-	2月6日
15886	患者	165997	30代	女性	-	2月7日
15887	患者	165998	50代	女性	-	2月5日
15888	患者	166000	20代	男性	-	2月7日
15889	患者	166002	60代	女性	-	2月5日
15890	患者	166003	10歳未満	女性	-	2月5日
15891	患者	166004	10歳未満	女性	-	2月6日
15892	患者	166009	40代	女性	-	2月7日
15893	患者	166010	20代	女性	-	2月4日
15894	患者	166011	20代	女性	-	2月7日
15895	患者	166012	70代	男性	-	2月7日
15896	患者	166013	40代	男性	-	2月6日
15897	患者	166015	10歳未満	男性	-	2月7日
15898	患者	166016	10歳未満	男性	-	2月7日
15899	患者	166017	10歳未満	男性	-	2月5日
15900	患者	166019	10歳未満	男性	-	2月7日
15901	患者	166020	50代	男性	-	2月7日
15902	患者	166021	80代	男性	-	2月7日

15903	患者	166022	30代	女性	-	2月7日
15904	患者	166023	10歳未満	男性	-	2月5日
15905	患者	166025	20代	女性	-	2月5日
15906	患者	166026	10歳未満	女性	-	2月7日
15907	患者	166028	10代	女性	-	2月7日
15908	患者	166029	20代	男性	-	2月7日
15909	患者	166031	80代	男性	-	2月7日
15910	患者	166033	40代	男性	-	2月7日
15911	患者	166034	40代	男性	-	2月7日
15912	患者	166036	30代	女性	-	2月7日
15913	患者	166039	10歳未満	男性	-	2月6日
15914	患者	166040	20代	男性	-	2月7日
15915	患者	166042	20代	女性	-	2月7日
15916	患者	166043	60代	女性	-	2月7日
15917	患者	166044	70代	男性	-	2月6日
15918	患者	166045	60代	男性	-	2月7日
15919	患者	166049	70代	女性	-	2月5日
15920	患者	166050	40代	女性	-	2月7日
15921	患者	166051	30代	男性	-	2月7日
15922	患者	166052	50代	女性	-	2月7日
15923	患者	166055	70代	男性	-	2月7日
15924	患者	166057	10代	男性	-	2月6日
15925	患者	166062	40代	男性	-	2月7日
15926	患者	166068	70代	男性	-	2月5日
15927	患者	166072	10歳未満	女性	-	2月6日
15928	患者	166076	50代	女性	-	2月6日
15929	患者	166078	40代	女性	-	2月6日
15930	患者	166079	10歳未満	女性	-	2月6日
15931	患者	166080	10歳未満	男性	-	2月6日
15932	患者	166081	10代	女性	-	2月6日
15933	患者	166083	30代	男性	-	2月5日
15934	患者	166084	20代	男性	-	2月6日
15935	患者	166085	10歳未満	男性	-	2月6日
15936	患者	166086	80代	男性	-	2月6日
15937	患者	166087	30代	女性	-	2月6日
15938	患者	166088	10歳未満	女性	-	2月6日
15939	患者	166089	20代	男性	-	2月6日
15940	患者	166090	20代	女性	-	2月7日
15941	患者	166091	10歳未満	男性	-	2月6日
15942	患者	166093	10歳未満	女性	-	2月6日
15943	患者	166094	10代	男性	-	2月6日

15944	患者	166096	20代	女性	-	2月6日
15945	患者	166097	40代	女性	-	2月6日
15946	患者	166100	40代	女性	-	2月6日
15947	患者	166103	10歳未満	女性	-	2月6日
15948	患者	166107	10歳未満	女性	-	2月6日
15949	患者	166109	10歳未満	男性	-	2月6日
15950	患者	166112	20代	女性	-	2月6日
15951	患者	166116	10代	男性	-	2月6日
15952	患者	166118	10歳未満	男性	-	2月6日
15953	患者	166119	20代	女性	-	2月6日
15954	患者	166121	10歳未満	男性	-	2月6日
15955	患者	166125	10歳未満	女性	-	2月6日
15956	患者	166126	20代	男性	-	2月7日
15957	患者	166128	50代	女性	-	2月6日
15958	患者	166130	40代	女性	-	2月6日
15959	患者	166133	70代	男性	-	2月7日
15960	患者	166135	10歳未満	女性	-	2月6日
15961	患者	166136	10代	男性	-	2月5日
15962	患者	166137	40代	男性	-	2月7日
15963	患者	166139	60代	女性	-	2月7日
15964	患者	166142	20代	女性	-	2月7日
15965	患者	166143	20代	男性	-	2月6日
15966	患者	166147	10代	男性	-	2月6日
15967	患者	166149	80代	男性	-	2月5日
15968	患者	166153	40代	男性	-	2月6日
15969	患者	166155	20代	女性	-	2月3日
15970	患者	166156	70代	男性	-	2月5日
15971	患者	166157	30代	女性	-	2月6日
15972	患者	166158	60代	女性	-	2月6日
15973	患者	166159	50代	男性	-	2月7日
15974	患者	166161	40代	女性	-	2月7日
15975	患者	166164	10歳未満	男性	-	2月6日
15976	患者	166166	10代	女性	-	2月3日
15977	患者	166168	20代	女性	-	2月5日
15978	患者	166169	10歳未満	女性	-	2月6日
15979	患者	166172	10歳未満	女性	-	2月6日
15980	患者	166174	50代	女性	-	2月7日
15981	患者	166177	20代	女性	-	2月7日
15982	患者	166178	10歳未満	男性	-	2月7日
15983	患者	166180	10歳未満	男性	-	2月7日
15984	患者	166182	40代	女性	-	2月6日

15985	患者	166183	10歳未満	女性	-	2月7日
15986	患者	166187	60代	女性	-	2月7日
15987	患者	166188	50代	男性	-	2月5日
15988	患者	166190	10代	女性	-	2月7日
15989	患者	166193	10代	男性	-	2月5日
15990	患者	166194	60代	女性	-	2月5日
15991	患者	166195	20代	女性	-	2月6日
15992	患者	166196	20代	女性	-	2月7日
15993	患者	166199	20代	女性	-	2月6日
15994	患者	166200	10代	女性	-	2月7日
15995	患者	166202	10歳未満	男性	-	2月6日
15996	患者	166203	20代	男性	-	2月5日
15997	患者	166204	20代	女性	-	2月6日
15998	患者	166205	10代	男性	-	2月7日
15999	患者	166206	50代	女性	-	2月5日
16000	患者	166208	20代	女性	-	2月5日
16001	患者	166209	40代	男性	-	2月6日
16002	患者	166215	40代	女性	-	2月6日
16003	患者	166216	20代	男性	-	2月6日
16004	患者	166219	70代	男性	-	2月5日
16005	患者	166224	30代	男性	-	2月7日
16006	患者	166227	40代	女性	-	2月6日
16007	患者	166230	80代	女性	-	2月6日
16008	患者	166232	20代	女性	-	2月5日
16009	患者	166233	10代	男性	-	2月7日
16010	患者	166237	10歳未満	女性	-	2月6日
16011	患者	166239	40代	女性	-	2月7日
16012	患者	166240	40代	女性	-	2月2日
16013	患者	166242	40代	男性	-	2月2日
16014	患者	166243	30代	男性	-	2月7日
16015	患者	166245	20代	男性	-	2月7日
16016	患者	166249	30代	女性	-	2月7日
16017	患者	166255	10歳未満	女性	-	2月7日
16018	患者	166256	10代	女性	-	2月7日
16019	患者	166258	10歳未満	男性	-	2月7日
16020	患者	166259	40代	男性	-	2月5日
16021	患者	166261	70代	女性	-	2月7日
16022	患者	166262	10歳未満	女性	-	2月7日
16023	患者	166264	10歳未満	男性	-	2月7日
16024	患者	166265	30代	女性	-	2月7日
16025	患者	166266	40代	男性	-	2月7日

16026	患者	166267	50代	男性	-	2月7日
16027	患者	166270	50代	男性	-	2月7日
16028	患者	166271	40代	女性	-	2月7日
16029	患者	166272	40代	男性	-	2月7日
16030	患者	166273	60代	女性	-	2月7日
16031	患者	166274	60代	女性	-	2月7日
16032	患者	166275	10歳未満	女性	-	2月7日
16033	患者	166278	10代	男性	-	2月7日
16034	患者	166279	50代	女性	-	2月7日
16035	患者	166282	10代	男性	-	2月7日
16036	患者	166283	80代	男性	-	2月7日
16037	患者	166284	10歳未満	男性	-	2月7日
16038	患者	166287	10代	男性	-	2月7日
16039	患者	166292	30代	男性	-	2月7日
16040	患者	166296	80代	男性	-	2月7日
16041	患者	166297	10歳未満	女性	-	2月7日
16042	患者	166298	10歳未満	男性	-	2月7日
16043	患者	166299	10代	女性	-	2月7日
16044	患者	166300	10歳未満	女性	-	2月7日
16045	患者	166302	70代	女性	-	2月7日
16046	患者	166303	50代	女性	-	2月7日
16047	患者	166305	10代	男性	-	2月7日
16048	患者	166308	30代	女性	-	2月7日
16049	患者	166309	70代	女性	-	2月7日
16050	患者	166311	10代	男性	-	2月5日
16051	患者	166312	10歳未満	女性	-	2月7日
16052	患者	166313	10代	女性	-	2月7日
16053	患者	166314	60代	男性	-	2月7日
16054	患者	166315	10歳未満	女性	-	2月7日
16055	患者	166318	60代	男性	-	2月7日
16056	患者	166319	10代	男性	-	2月7日
16057	患者	166320	20代	女性	-	2月7日
16058	患者	166321	70代	男性	-	2月7日
16059	患者	166322	90代以上	女性	-	2月7日
16060	患者	166324	10代	女性	-	2月7日
16061	患者	166328	20代	女性	-	2月7日
16062	患者	166329	60代	女性	-	2月7日
16063	患者	166330	10歳未満	男性	-	1月29日
16064	患者	166331	60代	女性	-	2月7日
16065	患者	166332	30代	女性	-	2月7日
16066	患者	166334	30代	男性	-	2月7日



16067	患者	166336	20代	女性	-	2月7日
16068	患者	166337	10歳未満	女性	-	2月7日
16069	患者	166339	70代	女性	-	2月7日
16070	患者	166341	40代	男性	-	2月7日
16071	患者	166342	10歳未満	男性	-	2月7日
16072	患者	166345	10歳未満	女性	-	2月7日
16073	患者	166346	50代	女性	-	2月5日
16074	患者	166348	10代	男性	-	2月7日
16075	患者	166349	20代	女性	-	1月29日
16076	患者	166352	10歳未満	女性	-	2月7日
16077	患者	166354	10歳未満	男性	-	2月7日
16078	患者	166355	20代	男性	-	2月7日
16079	患者	166358	30代	男性	-	2月7日
16080	患者	166360	10歳未満	女性	-	2月7日
16081	患者	166361	40代	男性	-	2月7日
16082	患者	166362	30代	女性	-	2月7日
16083	患者	166366	20代	女性	-	2月6日
16084	患者	166367	50代	男性	-	2月7日
16085	患者	166368	40代	女性	-	2月6日
16086	患者	166369	20代	女性	-	2月7日
16087	患者	166372	30代	男性	-	2月6日
16088	患者	166373	30代	男性	-	2月7日
16089	患者	166376	30代	女性	-	2月7日
16090	患者	166381	60代	男性	-	2月7日
16091	患者	166382	10代	男性	-	2月7日
16092	患者	166383	30代	男性	-	2月7日
16093	患者	166384	50代	女性	-	2月7日
16094	患者	166392	30代	女性	-	2月7日
16095	患者	166397	20代	男性	-	2月7日
16096	患者	166398	80代	女性	-	2月7日
16097	患者	166400	10歳未満	女性	-	2月7日
16098	患者	166401	10歳未満	女性	-	2月7日
16099	患者	166404	50代	女性	-	2月7日
16100	患者	166413	30代	女性	-	2月7日
16101	患者	166414	50代	男性	-	2月7日
16102	患者	166415	70代	女性	-	2月7日
16103	患者	166418	20代	女性	-	2月4日
16104	患者	166420	20代	女性	-	2月7日
16105	患者	166423	20代	女性	-	2月6日
16106	患者	166425	30代	男性	-	2月6日
16107	患者	166426	40代	男性	-	2月6日

16108	患者	166428	10代	女性	-	2月6日
16109	患者	166436	30代	女性	-	2月4日
16110	患者	166437	50代	女性	-	2月5日
16111	患者	166438	30代	女性	-	2月6日
16112	患者	166439	20代	男性	-	2月7日
16113	患者	166445	40代	男性	-	2月7日
16114	患者	166446	40代	女性	-	2月7日
16115	患者	166447	30代	男性	-	2月7日
16116	患者	166448	40代	男性	-	2月6日
16117	患者	166449	30代	女性	-	2月6日
16118	患者	166450	30代	男性	-	2月6日
16119	患者	166451	10歳未満	男性	-	2月6日
16120	患者	166453	40代	男性	-	2月7日
16121	患者	166454	30代	男性	-	2月7日
16122	患者	166456	10代	女性	-	2月7日
16123	患者	166461	40代	女性	-	2月7日
16124	患者	166463	40代	女性	-	2月6日
16125	患者	166464	30代	男性	-	2月7日
16126	患者	166468	10歳未満	男性	-	2月7日
16127	患者	166470	40代	男性	-	2月7日
16128	患者	166474	10代	男性	-	2月6日
16129	患者	166475	10歳未満	男性	-	2月6日
16130	患者	166481	40代	女性	-	2月7日
16131	患者	166484	10代	女性	-	2月7日
16132	患者	166486	60代	男性	-	2月6日
16133	患者	166490	10代	男性	-	2月7日
16134	患者	166492	40代	男性	-	2月6日
16135	患者	166493	40代	男性	-	2月7日
16136	患者	166495	10代	女性	-	2月7日
16137	患者	166496	40代	女性	-	2月7日
16138	患者	166497	50代	女性	-	2月7日
16139	患者	166498	40代	女性	-	2月6日
16140	患者	166499	40代	女性	-	2月7日
16141	患者	166501	10歳未満	男性	-	2月7日
16142	患者	166502	50代	女性	-	2月7日
16143	患者	166510	30代	女性	-	2月6日
16144	患者	166514	10代	女性	-	2月7日
16145	患者	166517	10代	男性	-	2月7日
16146	患者	166520	10歳未満	男性	-	2月7日
16147	患者	166523	10歳未満	女性	-	2月7日
16148	患者	166527	10代	女性	-	2月7日

16149	患者	166530	50代	女性	-	2月7日
16150	患者	166532	50代	女性	-	2月7日
16151	患者	166534	10歳未満	男性	-	2月7日
16152	患者	166535	40代	女性	-	2月7日
16153	患者	166537	20代	女性	-	2月7日
16154	患者	166539	10代	男性	-	2月7日
16155	患者	166540	40代	男性	-	2月7日
16156	患者	166545	70代	男性	-	2月7日
16157	患者	166546	10代	女性	-	2月4日
16158	患者	166549	10歳未満	女性	-	2月7日
16159	患者	166552	10歳未満	女性	-	2月7日
16160	患者	166557	10代	男性	-	2月7日
16161	患者	166559	30代	女性	-	2月7日
16162	患者	166562	50代	男性	-	2月7日
16163	患者	166563	50代	男性	-	2月7日
16164	患者	166564	20代	女性	-	2月7日
16165	患者	166565	50代	男性	-	2月7日
16166	患者	166566	80代	男性	-	2月7日
16167	患者	166570	40代	女性	-	2月7日
16168	患者	166571	50代	女性	-	2月7日
16169	患者	166573	40代	男性	-	2月7日
16170	患者	166574	30代	男性	-	2月7日
16171	患者	166575	30代	女性	-	2月7日
16172	患者	166577	10歳未満	男性	-	2月7日
16173	患者	166578	50代	女性	-	2月7日
16174	患者	166579	10代	男性	-	2月7日
16175	患者	166581	10歳未満	男性	-	2月7日
16176	患者	166582	20代	女性	-	2月7日
16177	患者	166583	40代	女性	-	2月7日
16178	患者	166586	10代	男性	-	2月7日
16179	患者	166587	10代	女性	-	2月7日
16180	患者	166588	20代	男性	-	2月6日
16181	患者	166589	30代	女性	-	2月7日
16182	患者	166591	20代	女性	-	2月7日
16183	患者	166593	10歳未満	男性	-	2月7日
16184	患者	166595	30代	女性	-	2月7日
16185	患者	166596	30代	女性	-	2月7日
16186	患者	166600	40代	女性	-	2月7日
16187	患者	166601	30代	女性	-	2月7日
16188	患者	166602	10代	女性	-	2月7日
16189	患者	166604	20代	女性	-	2月7日

16190	患者	166605	30代	女性	-	2月7日
16191	患者	166606	10歳未満	女性	-	2月7日
16192	患者	166608	10代	男性	-	2月7日
16193	患者	166609	30代	男性	-	2月7日
16194	患者	166610	40代	男性	-	2月7日
16195	患者	166614	40代	男性	-	2月7日
16196	患者	166615	10歳未満	男性	-	2月4日
16197	患者	166616	30代	女性	-	2月7日
16198	患者	166619	40代	女性	-	2月7日
16199	患者	166621	50代	女性	-	2月7日
16200	患者	166622	40代	女性	-	2月7日
16201	患者	166623	60代	女性	-	2月7日
16202	患者	166625	50代	男性	-	2月7日
16203	患者	166626	20代	女性	-	2月7日
16204	患者	166628	10歳未満	女性	-	2月7日
16205	患者	166629	30代	女性	-	2月7日
16206	患者	166630	30代	女性	-	2月7日
16207	患者	166633	30代	女性	-	2月7日
16208	患者	166634	10歳未満	女性	-	2月7日
16209	患者	166637	20代	女性	-	2月7日
16210	患者	166641	10代	男性	-	2月7日
16211	患者	166642	50代	女性	-	2月7日
16212	患者	166643	10歳未満	男性	-	2月5日
16213	患者	166646	10代	男性	-	2月7日
16214	患者	166654	10歳未満	女性	-	2月7日
16215	患者	166659	40代	女性	-	2月7日
16216	患者	166663	10歳未満	男性	-	2月7日
16217	患者	166664	10歳未満	男性	-	2月7日
16218	患者	166668	10歳未満	女性	-	2月7日
16219	患者	166670	50代	男性	-	2月7日
16220	患者	166672	40代	女性	-	2月7日
16221	患者	166674	30代	女性	-	2月7日
16222	患者	166675	70代	女性	-	2月7日
16223	患者	166676	60代	男性	-	2月7日
16224	患者	166679	10歳未満	男性	-	2月7日
16225	患者	166680	30代	男性	-	2月7日
16226	患者	166681	30代	男性	-	2月7日
16227	患者	166685	10歳未満	男性	-	2月7日
16228	患者	166686	30代	女性	-	2月7日
16229	患者	166687	10代	女性	-	2月7日
16230	患者	166688	10歳未満	男性	-	2月7日

16231	患者	166689	10代	男性	-	2月7日
16232	患者	166690	10代	女性	-	2月7日
16233	患者	166692	10代	男性	-	2月7日
16234	患者	166693	10代	女性	-	2月7日
16235	患者	166694	10歳未満	女性	-	2月7日
16236	患者	166695	20代	女性	-	2月7日
16237	患者	166708	50代	男性	-	2月3日
16238	患者	166930	10代	男性	-	2月7日
16239	患者	167990	40代	男性	-	2月5日
16240	患者	169205	30代	男性	-	2月6日
16241	患者	169280	80代	女性	-	2月6日
16242	患者	169321	40代	女性	-	2月7日
16243	患者	169339	40代	男性	-	2月7日
16244	患者	169340	40代	女性	-	2月7日
16245	患者	169392	80代	女性	-	2月7日
16246	患者	169393	60代	女性	-	2月7日
16247	患者	169394	30代	男性	-	2月7日
16248	患者	169401	30代	女性	-	2月7日
16249	患者	169478	80代	男性	-	2月7日
16250	患者	169482	40代	男性	-	2月7日
16251	患者	169532	90代以上	女性	-	2月7日
16252	患者	169584	70代	男性	-	2月7日
16253	無症状	13615	70代	女性	-	2月2日
16254	無症状	13636	10代	女性	-	2月6日
16255	無症状	13648	20代	女性	-	2月4日
16256	無症状	13650	30代	男性	-	2月4日
16257	無症状	13652	20代	女性	-	2月4日
16258	無症状	13653	50代	男性	-	2月7日
16259	無症状	13654	10歳未満	女性	-	2月6日
16260	無症状	13655	80代	女性	-	2月5日
16261	無症状	13656	50代	男性	-	2月7日
16262	無症状	13657	40代	女性	-	2月7日
16263	無症状	13658	40代	女性	-	2月7日
16264	無症状	13659	60代	女性	-	2月5日
16265	無症状	13660	10代	男性	-	2月7日
16266	無症状	13661	10歳未満	女性	-	2月6日
16267	無症状	13662	20代	男性	-	2月6日
16268	無症状	13663	40代	女性	-	2月6日
16269	無症状	13664	10歳未満	女性	-	2月6日
16270	無症状	13665	10歳未満	女性	-	2月7日
16271	無症状	13738	50代	女性	-	2月7日

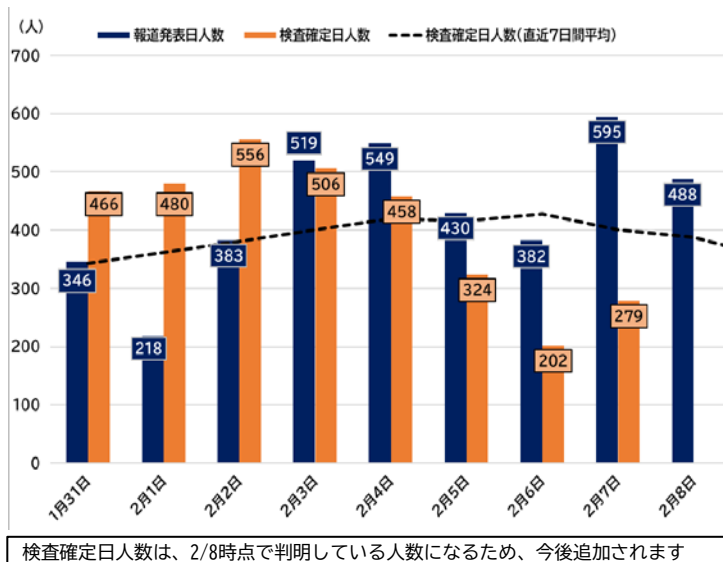


※松戸市の数値は、千葉県の公表日ベースのデータより算出しています。

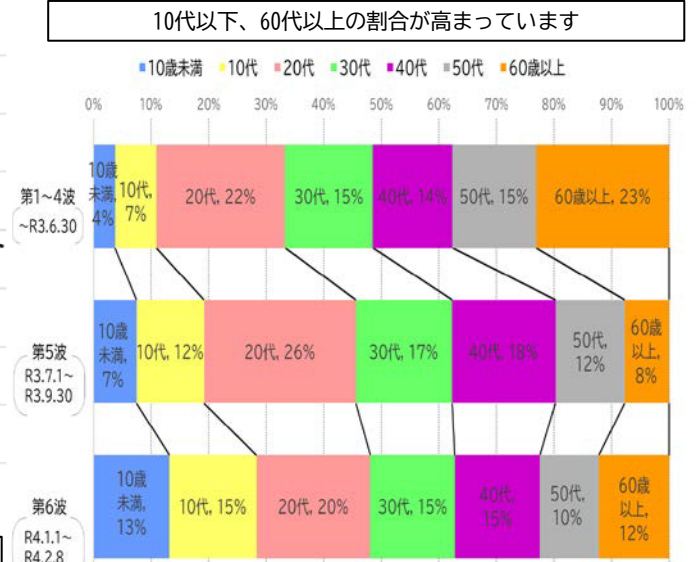
新型コロナウイルス感染状況 (2/2~2/8)		今週	先週	レベルの 移行の値	レベル毎の 状況
				レベル2→3 レベル1→2	
千葉県の感染状況のレベル →		<b>2</b> (2/8時点)	<b>2</b> (2/1時点)		<b>レベル3</b>
予測ツールを活用し、「3週間後に必要とされる病床数」のフェーズ2Bの即応病床使用率 ↑		<b>287.3%</b>	<b>281.3%</b>	<b>60%超</b>	一般医療を相当程度軽減しなければ新型コロナウイルス感染症への医療の対応ができず、医療が必要な人への適切な対応ができなくなると判断された状況  (レベル3への移行は、各指標の状況をふまえて総合的に判断される)
		※あくまでも予測ツールに基づく数字です。現在の新規陽性者数の増加率(今週/先週比)が非常に大きい状況であることが予測結果に影響しています。			
新規感染者数 (直近7日間合計 人口10万人当たり)	松戸市 ↑	<b>671.46人</b>	<b>424.83人</b>		<b>レベル2</b>
	松戸保健所管内 (松戸市、流山市、我孫子市) ↑	<b>589.98人</b>	<b>420.09人</b>	千葉県のいずれかの保健所管内で15人以上	
新規感染者数 (直近7日間合計)	松戸市 ↑	<b>3,346人</b>	<b>2,117人</b>		新規感染者数の増加傾向が見られ、一般医療及び新型コロナウイルス感染症への医療の負荷が生じ始めているが、段階的に対応する病床数を増やすことで、医療が必要な人への適切な対応ができている状況
	松戸保健所管内 (松戸市、流山市、我孫子市) -	-	<b>3,494人</b>	千葉県のいずれかの保健所管内で7日連続で増加	
千葉県のPCR陽性率 (7日間移動平均、行政検査のみ) ↑		<b>53.10%</b> (2/5時点)	<b>38.81%</b> (1/29時点)	<b>5%超</b>	<b>レベル1</b>
東京都のレベル →		<b>2</b> (2/8時点)	<b>2</b> (2/1時点)	レベル2	
即応病床使用率 ↑		<b>71.1%</b>	<b>65.6%</b>		安定的に一般医療が確保され、新型コロナウイルス感染症に対し医療が対応できている状況
ホテル稼働率 ↓		<b>14.5%</b>	<b>14.7%</b>		

※病床確保のフェーズ2を2段階の区分に変更。「フェーズ2A」は変更前のフェーズ2。「フェーズ2B」は重症者用病床以外の病床のみ増加。1月27日よりフェーズ2Bに移行。

**新規感染者数 報道発表日と検査確定日の推移 (2/8)**



**年代別新規感染者割合の比較 (2/8)**



# ワクチン3回目接種に関する情報

## ■接種券の発送スケジュール

対象者	発送予定日
8月に2回目の接種を終えた64歳以下の人	2月14日(月)
9月に2回目の接種を終えた人	2月21日(月)

## ■予約専用窓口の開設について

●現在、キテミテマツド5階に臨時の予約専用窓口を開設しています。接種予約の登録、変更及びキャンセルを行うことが可能ですので、コールセンターへの電話が繋がりにくい場合など、是非ご活用ください。

会場	開設日	開設時間
キテミテマツド 5階	3月31日までの平日 及び以下の土曜・日曜	10時から18時30分
	・2月19日(土) ・2月20日(日) ・2月26日(土) ・2月27日(日) ・3月19日(土) ・3月20日(日) ・3月26日(土) ・3月27日(日)	

※今後市民センター等でも臨時予約専用窓口の開設を予定しております。詳細が決まり次第、広報まつど等でお知らせします。

## ■ワクチン3回目の効果

1・2回目のワクチン接種から時間の経過に伴い、抗体価は徐々に低下していきます。3回目を接種することで低下した効果を高めることができます。

### 追加接種の効果

発症予防効果  
重症化予防効果

UP!



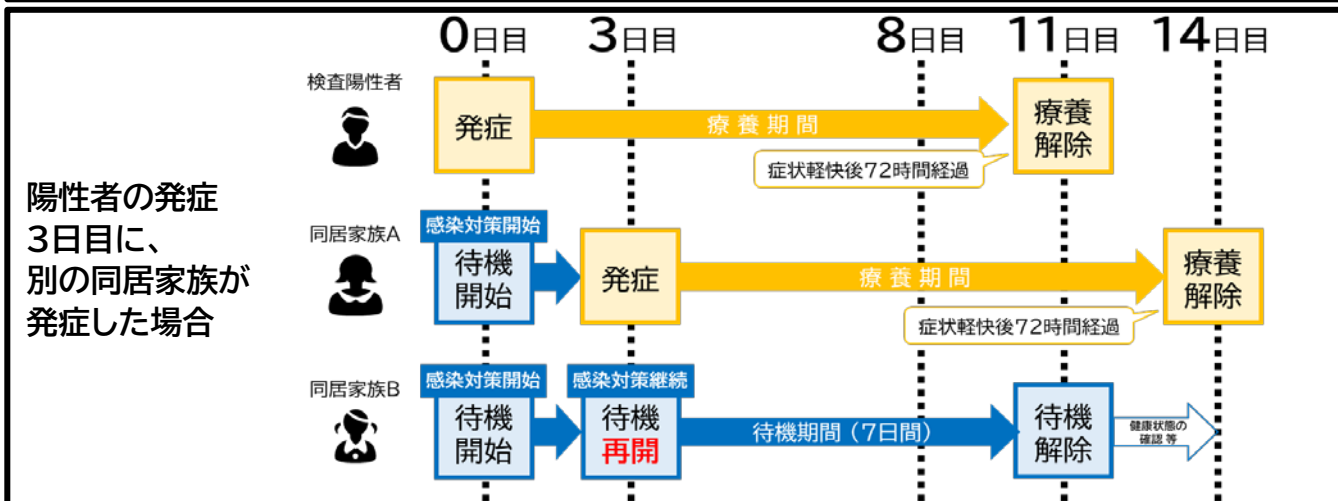
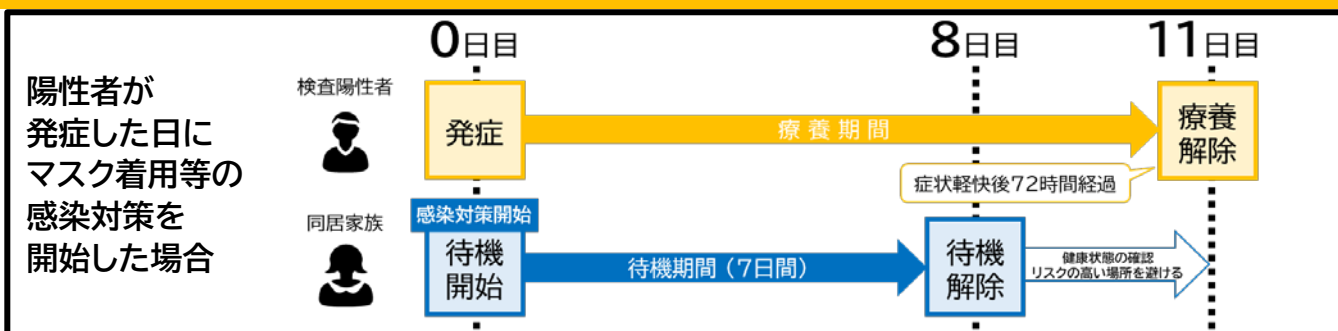
### 追加接種の副反応

いずれのワクチンも  
おおむね1・2回目と同様の症状

### 交互接種

1・2回目接種と異なるワクチンを接種しても、十分な効果と安全性を確認

## 陽性者の同居家族の自宅待機期間【数え方】



## 感染症のまとめ

- ✓ 感染者の増加により、病床のひっ迫や酸素投与が必要な患者の増加が続いています。
  - ・ 千葉県病床使用率: 65.6%(2/1)→71.1%(2/8)
  - ・ 千葉県酸素投与を必要とする患者数: 244人(2/1)→323人(2/8)
  - ・ 千葉県の重症者数: 10人(2/1)→20人(2/8)
- ✓ 「既に感染しているかもしれない」という意識をもって、感染対策を続けましょう!