



新型コロナウイルス感染症患者の発生について

**本日、10月27日（水曜）に、
松戸市で1名の感染者が確認されました。**

これにより、松戸市在住の感染者総数は、8888名となりました。
※感染者数は無症状病原体保有者を含みます。

**●感染者情報のホームページ、メール等での配信については、当日
は市内在住の感染者数のみとし、詳細は翌日に配信いたします。**

なお、松戸市感染症情報（週報）の最新版を市ホームページで公開しています。

【本件に関する問い合わせ先】

〒271-8588 千葉県松戸市根本387-5

松戸市健康福祉部健康福祉政策課 ☎047-704-0055

FAX 047-704-0251 | ✉ mckenhuku@city.matsudo.chiba.jp



※松戸市の数値は、千葉県公表日ベースのデータより算出しています。

松戸市の新型コロナウイルス感染状況 (10/20~10/26)	今週	前週	指標	
			ステージⅢ (感染急増段階)	ステージⅣ (感染爆発段階)
(1) 新規感染者数 (直近7日間合計 人口10万人当たり) →	0.4人	0.4人	15人以上	25人以上
(2) 療養者数 (10/21時点) (人口10万人当たり) ↓	1.8人	3.6人	20人以上	30人以上
(3) 入院率 (10/21時点) (療養者数に対する入院者数の割合) ↓	66.7%	77.8%	40%以下	25%以下

【参考】千葉県の医療提供体制の負荷	今週	前週	指標	
			ステージⅢ (感染急増段階)	ステージⅣ (感染爆発段階)
(1) 病床のひっ迫具合 (10/26時点) (病床使用率) ↓	4.6%	7.8%	20%以上	50%以上
(2) 病床のひっ迫具合 (10/26時点) (重症病床使用率) ↓	5.2%	5.6%	20%以上	50%以上

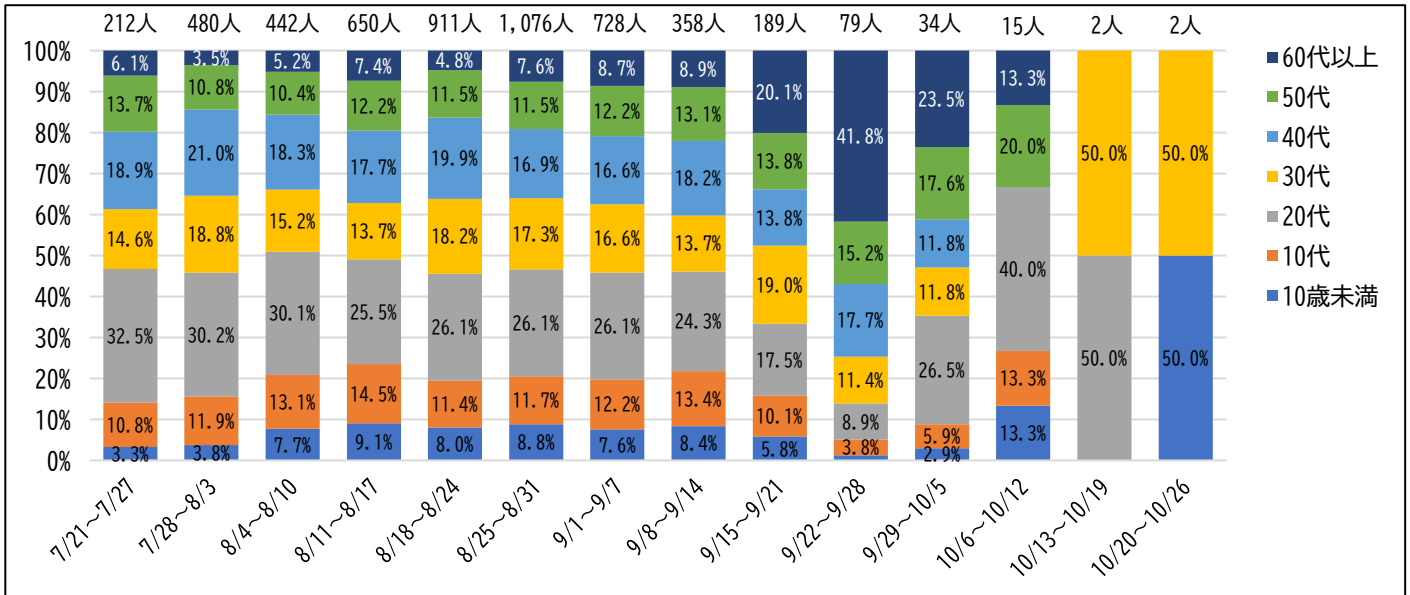
新型コロナウイルス感染者数の発生状況 (公表日ベース)

日	月	火	水	木	金	土	1週間合計	前週比(倍)
9月12日	13	14	15	16	17	18	3W	
46名	26名	41名	62名	22名	31名	31名	259名	0.41
9月19日	20	21	22	23	24	25	4W	
19名	19名	5名	10名	22名	13名	14名	102名	0.39
9月26日	27	28	29	30	10月1日	2	5W/1W	
6名	6名	8名	9名	6名	5名	1名	41名	0.40
10月3日	4	5	6	7	8	9	2W	
7名	2名	4名	9名	4名	0名	1名	27名	0.66
10月10日	11	12	13	14	15	16	3W	
1名	0名	0名	1名	0名	1名	0名	3名	0.11
10月17日	18	19	20	21	22	23	4W	
0名	0名	0名	2名	0名	0名	0名	2名	0.67
10月24日	25	26	27	28	29	30	5W	
0名	0名	0名					0名	

・・・前週の同じ曜日の感染者数よりも多い

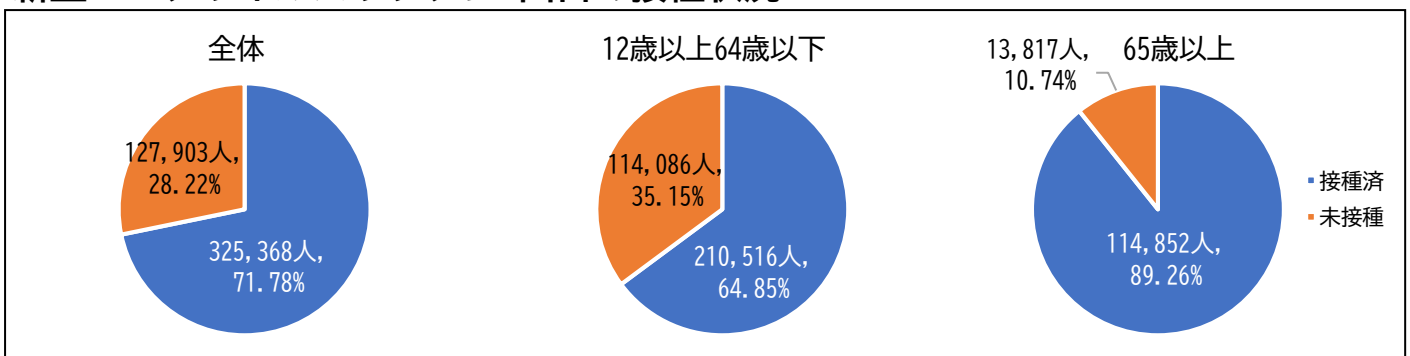
累計
8887名 10/26時点

新型コロナウイルス新規感染者の年代別割合推移



新型コロナウイルスワクチン2回目の接種状況

10月26日終了時点（速報値）



※ワクチン接種記録システム（VRS）のデータを集計。対象者数は令和3年3月31日現在の住民基本台帳人口。

松戸市の新型コロナウイルス感染状況のまとめ（2021年10月26日）

- ・松戸市の人口10万人当たりの新規感染者数、療養者数、入院率の指標は、前週に引き続き落ち着いている状況であり、今週1週間の新規感染者数は2人となっています。
- ・今週も新規感染者が発生していない日もあり、人口10万人あたりの7日間合計は、10月14日以降1人未満が続いており、1人未満となるのは1年3か月ぶりです。
- ・今後、気温の低下とともに屋内での活動が増えることが懸念されるため、**エアロゾル感染に注意が必要です**。換気が十分でない空間では、感染者から離れた場所でも感染リスクが高くなるため、**十分な換気対策をお願いいたします**。
- ・発熱等の症状を感じたら、日ごろ通院している医療機関か、お住まいのお近くにある医療機関に電話でご相談ください。
 - かかりつけ医等の地域で身近な医療機関がない場合⇒お近くの発熱外来指定医療機関に電話で相談
 - 相談先に困った場合⇒千葉県発熱相談コールセンター、松戸市、発熱相談医療機関に連絡
 ※千葉県内の「**発熱外来指定医療機関**」が千葉県のホームページでご確認いただけるようになりました。

予約不要のワクチン接種を実施します

- 【日 時】①令和3年10月28日（木）17時～19時
②令和3年10月29日（金）17時～19時
- 【場 所】キテミテマツド（第2会場）
- 【対象者】18歳以上で松戸市に住民登録のある方
- 【必要なもの】接種券 予診票 身分証明書
- 【使用ワクチン】ファイザー社製ワクチン
- 【枠 数】各日30名