



新型コロナウイルス感染症患者の発生について

**本日、10月20日（水曜）に、
松戸市で2名の感染者が確認されました。**

これにより、松戸市在住の感染者総数は、8887名となりました。
※感染者数は無症状病原体保有者を含みます。

**●感染者情報のホームページ、メール等での配信については、当日
は市内在住の感染者数のみとし、詳細は翌日に配信いたします。**

なお、松戸市感染症情報（週報）の最新版を添付いたします。

【本件に関する問い合わせ先】

〒271-8588 千葉県松戸市根本387-5

松戸市健康福祉部健康福祉政策課 ☎047-704-0055

FAX 047-704-025 | ✉mckenhuku@city.matsudo.chiba.jp

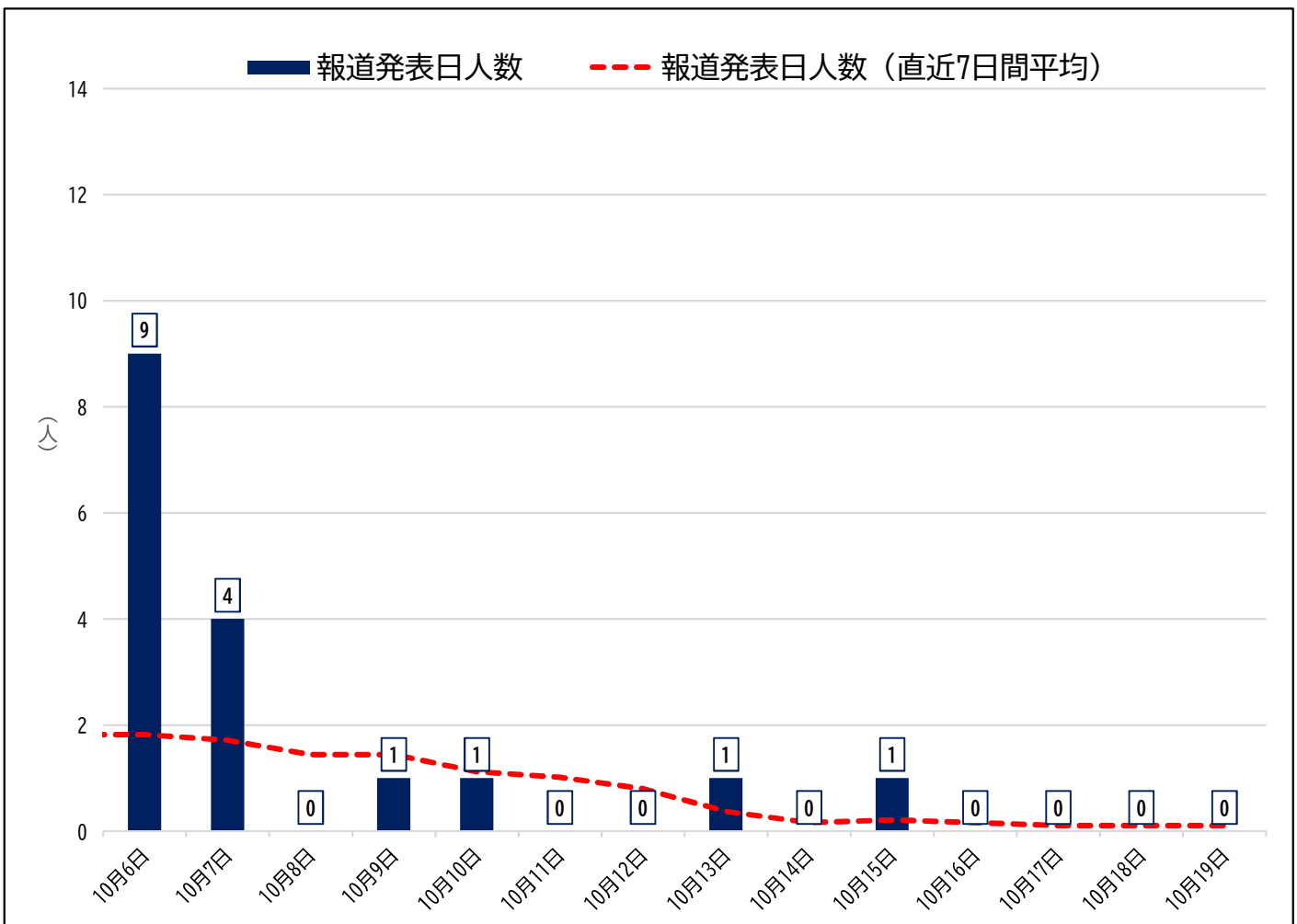


※松戸市の数値は、千葉県公表日ベースのデータより算出しています。

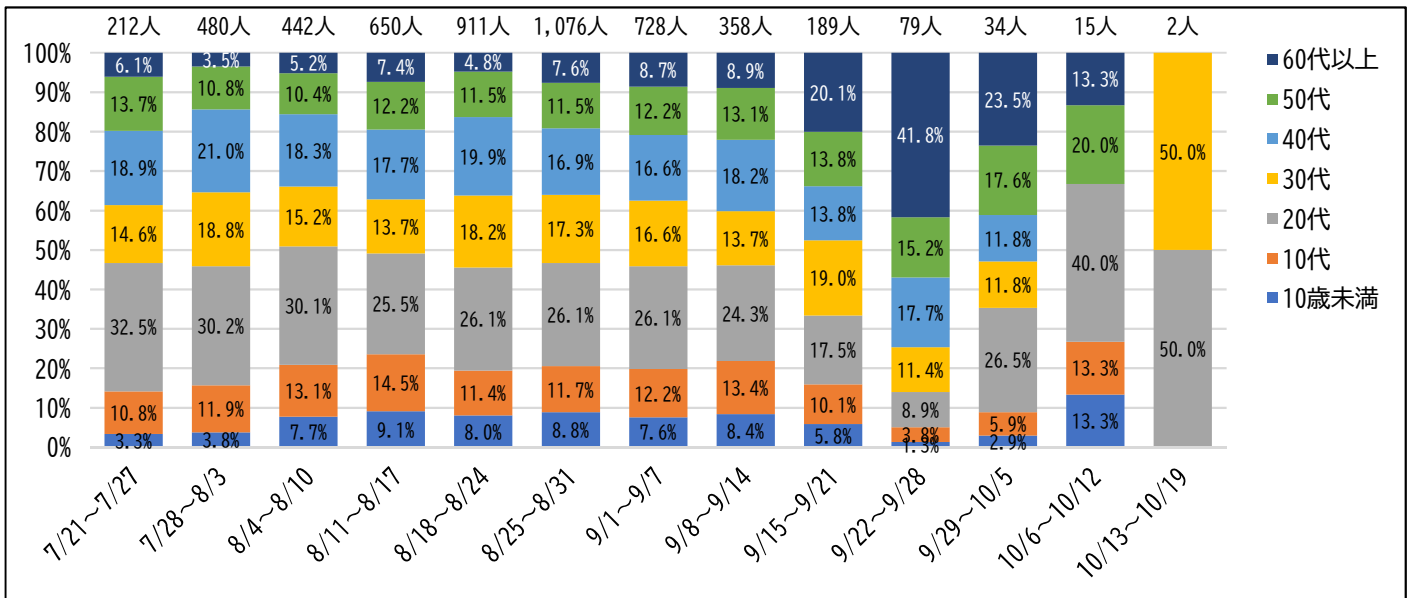
松戸市の新型コロナウイルス感染状況 (10/13~10/19)	今週	前週	指標	
			ステージⅢ (感染急増段階)	ステージⅣ (感染爆発段階)
(1) 新規感染者数 (直近7日間合計 人口10万人当たり) ↓	0.4人	3.0人	15人以上	25人以上
(2) 療養者数 (10/14時点) (人口10万人当たり) ↓	3.6人	10.4人	20人以上	30人以上
(3) 入院率 (10/14時点) (療養者数に対する入院者数の割合) ↑	77.8%	51.9%	40%以下	25%以下

【参考】千葉県の医療提供体制の負荷	今週	前週	指標	
			ステージⅢ (感染急増段階)	ステージⅣ (感染爆発段階)
(1) 病床のひっ迫具合 (10/19時点) (病床使用率) ↓	7.8%	11.3%	20%以上	50%以上
(2) 病床のひっ迫具合 (10/19時点) (重症病床使用率) ↓	5.6%	18.6%	20%以上	50%以上

新型コロナウイルス新規感染者数の推移 (直近2週間)

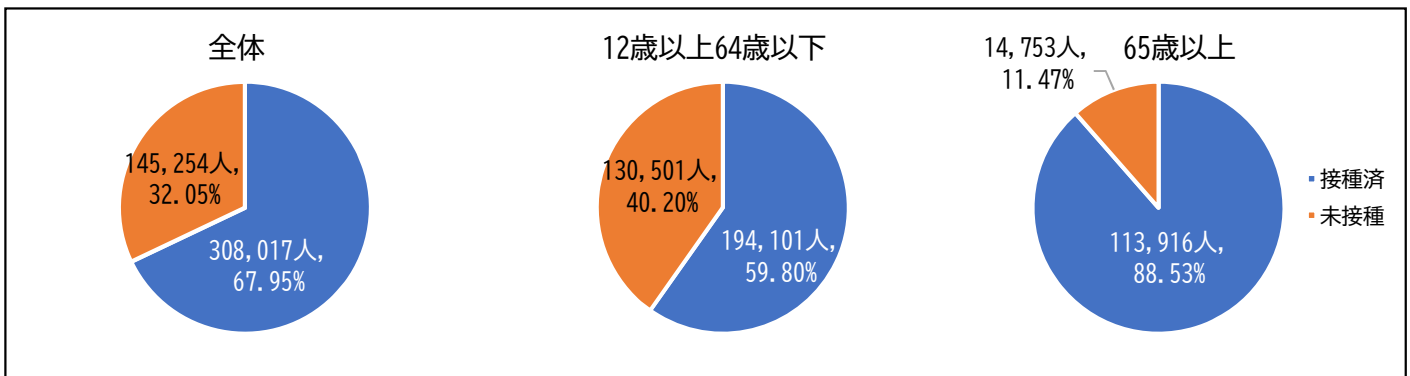


新型コロナウイルス新規感染者の年代別割合推移



新型コロナウイルスワクチン2回目の接種状況

10月19日終了時点（速報値）



※ワクチン接種記録システム（VRS）のデータを集計。対象者数は令和3年3月31日現在の住民基本台帳人口。

松戸市の新型コロナウイルス感染状況のまとめ（2021年10月19日）

- ・松戸市の人口10万人当たりの新規感染者数、療養者数、入院率の指標は、前週よりもさらに改善され、今週1週間の新規感染者数は2人となっています。
- ・今週も新規感染者が発生していない日もあり、報道発表日人数（直近7日間平均）は一桁が続いていますが、緊急事態宣言の解除後、多くの地域で夜間滞留人口の増加が続いているとの報告もあります。感染再拡大を防止するため、引き続き基本的な感染対策の継続・定着をお願いいたします。

予約不要のワクチン接種を実施します

- 【日 時】 ①令和3年10月21日（木） 17時～19時
 ②令和3年10月22日（金） 17時～19時
- 【場 所】 キテミテマツド（第2会場）
- 【対象者】 18歳以上の松戸市在住者
- 【必要なもの】 接種券 予診票 身分証明書
- 【使用ワクチン】 ファイザー社製ワクチン
- 【枠 数】 各日30名