

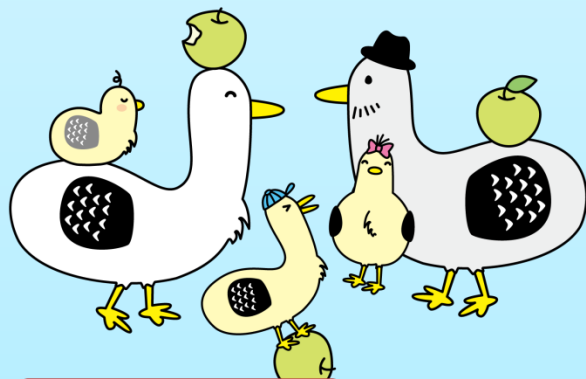


まつどニュースは松戸市公式ホームページからダウンロードできます。市民の皆さん、事業者の皆さんも掲示・配布にご協力ください。

まつ育
LINE

妊娠期から子育て期までの不安をサポートします まつどDE子育てLINE 配信中

おなかの赤ちゃんの様子や生まれたお子さんの成長・発達のこと、ママの体調管理や子育てアドバイスなど、妊娠期～3歳未満までの子育てに関する、その時期に必要な情報をタイムリーにお届けする「まつどDE子育てLINE」の配信をスタートしました。ぜひご利用ください。



(配信イメージ)



妊娠6週と1日
出産予定日まで237日

(きずなメールより)
<赤ちゃんの様子>
妊娠6週は、ものを見る神経の発達が始まる時期。今日から二百数十日後に生まれてくる時には、目には、なんと500億個もの光を感じる点ができています。いまは目の「レンズ」らしきものがつくられてきた頃です。

ちなみに目には、角膜という硬い「レンズ」と水晶体という柔らかい「レンズ」の2枚の「レンズ」があり、水晶体が遠くのもの、近くのものを見るときに厚さを変えて光の集まり方を調整しています。

<今日のママへ>
何も食べられない、水さえ吐いてしまうようなひどいつわりで、体重が急激に減ったり、トイレの回数が明らかに減っている人は、病院で診てもらったほうがいいかもしれません。点滴や入院が必要なケースもあります。ひ

妊娠期



松戸 花子ちゃんが生まれて0歳0か月、誕生から16日目です。

(子育てきずなメールより)
<今日のママへ>
【この時期の発熱は要注意】生後3か月位までは、胎盤を通してマからもらった免疫で守られているため、病気で発熱することはあまりありません。ですから、この時期に室温を調整し、授乳して1、2時間たっても体温が38度を超える場合は、出産した医療機関や小児科に相談しましょう。

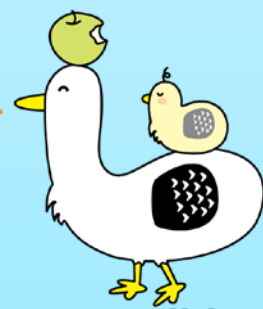
赤ちゃんの「平熱」は大人より少し高めることが多いですが、個人差があるので体調がよさそうな数日間、同じ時間帯ではかって平熱を知りましょう。朝は低め、夕方は高め、授乳後も高めになります。環境や服の着せ方でも体温が変動することもあります。体温調節が未熟なので、大人が室内温度や衣類で調整してあげましょう。

※赤ちゃん、ママの状態はあくまで一

子育て期

登録方法

- ①LINEアプリをダウンロード
 - ②「友だち追加」から右記のQRコードを読み込む
 - ③「まつどDE子育てLINE」を友だちに追加
- ※登録・配信は無料です。(通信費は登録者負担)



【問い合わせ】

配信・登録等について：NPOきずなメール・プロジェクト ☎03-6317-5575 ✉inquiry@kizuna-mail.jp
その他のお問い合わせ：子ども家庭相談課母子保健担当室 ☎047-366-5180 FAX047-366-3923

イベントカレンダー 9/12(水)～9/19(水)

開催日	内容
9/12(水)	
13(木)	
14(金)	ひたたくり防止自転車かごカバー配布 (10時～10時30分、新堀公園・北丘第2公園で。問：市民安全課 ☎047-366-7285)
15(土)	
16(日)	
17(祝)	プラネタリウム 敬老の日特別投影・なつかしい松戸の風景と松戸に伝わる昔話「子和清水」 (10時30分、13時30分、14時30分、15時30分から、市民会館で開始30分前までに申し込み。中学生以下と65歳以上は無料。問：同館 ☎047-368-1237)
18(火)	
19(水)	

夜間・休日当番医など医療機関のご案内 問：地域医療課 ☎047-366-7771

※受診する前に、必ず電話にて確認をしてください。

※当番医は都合により変更することがあります。 ※健康保険証を忘れずにお持ちください。

1 医科診療

①昼間（9時～17時）在宅当番医

診療日	曜日	主な診療科目	医療機関名	所在地	電話番号
9/16	日	内科	栗原医院	根本453	047-362-3105
		内科	花輪医院	常盤平西窪町9-12	047-388-0707
		整形外科	上本郷レディース整形外科	上本郷2672-9上本郷駅ビル1F	047-308-6600
9/17	祝	内科	秋山ハートクリニック	秋山68-1	047-330-9911
		内科	いらはら診療所	小金原4-3-2	047-347-2231
		整形外科	ちよだ整形外科リウマチ科リハビリテーション科	常盤平3-11-6飯島ビル101	047-375-8875

②夜間（18時～23時）夜間小児急病センター

診療日	曜日	診療科目	医療機関名	所在地	電話番号
毎日		小児科	夜間小児急病センター	千駄堀993-1	047-712-2513

③平日夜間（17時から翌朝9時）土曜・日曜・祝日（9時～翌朝9時）待機病院

診療日	曜日	内科系	小児科	外科系
9/12	水	千葉西総合病院	千葉西総合病院	新東京病院
9/13	木	新東京病院	松戸市立総合医療センター	五香病院
9/14	金	千葉西総合病院	千葉西総合病院	新松戸中央総合病院
9/15	土	新松戸中央総合病院	新松戸中央総合病院	東葛クリニック病院
9/16	日	新東京病院	千葉西総合病院	千葉西総合病院
9/17	祝	千葉西総合病院	千葉西総合病院	五香病院
9/18	火	新東京病院	松戸市立総合医療センター	新松戸中央総合病院

※待機病院の所在地・電話番号

医療機関名	所在地	電話番号
五香病院	五香8-40-1	047-311-5550
新東京病院	和名ヶ谷1271	047-711-8700
新松戸中央総合病院	新松戸1-380	047-345-1111
千葉西総合病院	金ヶ作107-1	047-384-8111
東葛クリニック病院	樋野口865-2	047-364-5121
市立総合医療センター	千駄堀993-1	047-712-2511
山本病院	小金さよしヶ丘2-7-10	047-341-3191



左記の待機病院等は、
 テレフォンサービス
(☎047-366-0010)
 やホームページで
 案内をしています。

※かかりつけ医・薬局
 をもちましよう。

2 歯科診療

①夜間（20時～23時）休日土曜日夜間歯科診療所

診療日	曜日	診療科目	医療機関名	所在地	電話番号
9/15	土	歯科	休日土曜日夜間歯科診療所	竹ヶ花45-53衛生会館2階	047-365-3430
9/16	日				
9/17	祝				

放射能関連情報

市有施設の空間放射線量

平成29年度及び平成30年6月までに実施した市有施設の定期測定で、指標値を超えた地点はありませんでした。

問い合わせ	担当部署	電話番号
市立保育所	幼児保育課	366-7351
市立小学校・中学校	保健体育課	366-7459
公園	公園緑地課	366-7380
全般・測定器貸出予約	環境政策課 放射能対策担当室	704-3994

給食食材

平成30年6月までの市立小・中学校・保育所給食食材の放射性物質検査において、放射性物質（セシウム134・137）は検出されませんでした。

問い合わせ	担当部署	電話番号
保育所給食	幼児保育課	366-7351
学校給食	保健体育課	366-7459

水道水（市営水道区域）

平成30年4月から6月の水道水の放射性物質検査において、放射性物質（セシウム134・137）は検出されませんでした。

問い合わせ	担当部署	電話番号
水道水	水道部	341-0430

市産農作物・流通食品

平成30年4月から6月の市内産農作物・流通食品・飲料水の放射性物質検査において、放射性物質（セシウム134・137）は全て基準値を下回っています。

問い合わせ	担当部署	電話番号
農作物	農政課	366-7328
流通品	消費生活課	366-7329

その他問い合わせ先

問い合わせ	担当部署	電話番号
健康	健康推進課	366-7486