

2014년

**「내가 좋아하는 마쓰도경관스팟」
사진과 코멘트를 모집합니다! (신청필요)**

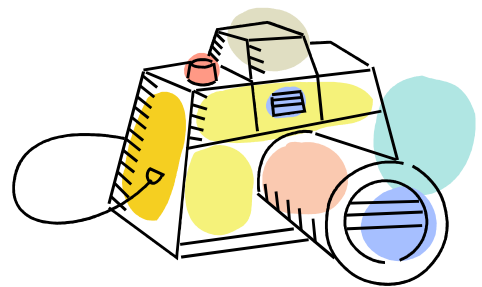
여러분 근처에 「맘에 드는 장소」 「소중한 장소」 「안식처」 는 없습니까?그런 장소가 있으시면 사진에 코멘트를 첨부하여,소개해 주시기 바랍니다.

신11월4일(화)~28일(금)까지,우송 또는 이메일로 주소·성명·전화번호·촬영 장소와 선택한 이유(100자 이내)를 기입하여,〒271-8588 마쓰도시청 도시계획과 경관·지도반(mctoshikeikaku@city.matsudo.chiba.jp ☎366-7372)으로

※사진은 1인당 5점까지(프린트는 A4사이즈까지,디지털데이터는 1점당 2메가바이트까지)

※응모작품은 반납하지 않습니다.

※응모작품은 보다 많은 여러분이 보실 수 있도록,시 관계시설과 이벤트에서의 전시·홈페이지에서 소개할 예정입니다.



2013년도 응모작품

「21세기 숲과 광장·메밀꽃과 벼이삭」 쓰즈노 마사키씨

외국인대상

초급 일본어교실 (2학기) 수강자모집!

각①~⑥ (전13회) ⑦~⑨ (전12회) 신청필요

장소 : 문화홀 내 국제우호룸 (②만 아키라시민센터)

대상 : 시내및 근처시에 거주·근무·재학중인 외국인

비용:각 1,000엔 (매학기),찬조회비 1.00엔(매년도),별도 교재비

※아는 외국인에게 알려 주십시오

신청직접 공익재단법인 마쓰도시국제교류협회

(게요가스2빌딩5층공익재단법인 ☎366-7310)

	내용	일정	시간
①	초급회화 I	9/9~12/9 매주 화요일 (9/23 (공휴일) 제외)	10 : 10~12 : 10
②	초급회화 I · 초급회화 II B · 생활한자	9/2~12/9 매주 화요일 (9/16 (화) ·23 (공휴일) 제외)	18 : 45~20 : 45
③	생활한자	9/10~12/3 매주 수요일	10 : 10~12 : 10
④	초중급 (II A · B 레벨수료이상)		13 : 00~15 : 00
⑤	초급회화 II A	9/12~12/5 매주 금요일	10 : 10~12 : 10
⑥	초급회화 I		12 : 30~14 : 30
⑦	초급회화 I	9/14~12/7 매주 일요일 (11/16(일) 제외)	10 : 10~12 : 10
⑧	초급회화 II B		12 : 20~14 : 20
⑨	생활한자		14 : 30~16 : 30