

# 2014年度「我所喜爱的松户景点」 摄影投稿和简介募集！（要报名）

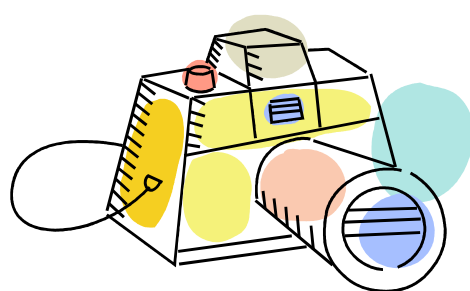
在我们身边有你特别「心爱的场所」吗，或是「值得重视的景观」，令人「安然舒适的风景」。如果有这样的景点，希望你拍下照片，并附上自己感受或简介，供众人分享。

**报名** 11月4日(周二)～28日(周五)期间，邮寄或电子邮件方式，附上照片，注明住址、姓名、联系电话和摄影地点、题材理由简介（100文字以内），送给以下部门。〒271-8588 松户市役所 都市规划课景观指导班  
( [mctoshikeikaku@city.matsudo.chiba.jp](mailto:mctoshikeikaku@city.matsudo.chiba.jp) ☎366-7372)

※投稿作品每人限定五张(相纸最大不要超过A4。数码相机摄影单张容量最大不要超过2MB)。

※投稿作品恕不退还。

※投稿作品将通过本市官方设施和活动场所和网页介绍，提供广大市民欣赏。



2014年度投稿作品

「21世纪森林广场边的花和稻」 甘野正树氏

# 专供外国人的 日语初级学习班（第2学期）开始招生！

## ①～⑥（分别13节课） ⑦～⑨（分别12节课） 要报名

地点：设在文化会馆内的国际友好室（唯有②班在明市民中心上课）

资格：在本市或本市附近居住或工作学习的外籍者。

费用：各班级1,000日元（1学期）、赞助会费1,000日元（1年度），教材费另算。  
希望外籍者相互通知。

**报名** 直接打电话与公益财团法人松户市国际交流协会联系（办公室设在京叶瓦斯公司的F松户第二写字楼五楼 ☎366-7310）

|   | 内容                                | 日期  | 时间            |
|---|-----------------------------------|---|---------------|
| ① | 初级会话 I                            | 9/9～12/9的每星期二<br>(9/23 (节日) 除外)               | 10: 10～12: 10 |
| ② | 初级会话 I ·<br>初级会话 II B ·<br>生活常用汉字 | 9/2～12/9的每星期二<br>(9/16 (周二) 和9/23 (节日)<br>除外) | 18: 45～20: 45 |
| ③ | 生活常用汉字                            | 9/10～12/3的每星期三                                | 10: 10～12: 10 |
| ④ | 初中级会话<br>(II A · B 结业<br>水平以上)    |   | 13: 00～15: 00 |
| ⑤ | 初级会话 II A                         | 9/12～12/5的每星期五                                | 10: 10～12: 10 |
| ⑥ | 初级会话 I                            |   | 12: 30～14: 30 |
| ⑦ | 初级会话 I                            | 9/14～12/7的每星期日<br>(11/16 (周日) 除外)             | 10: 10～12: 10 |
| ⑧ | 初级会话 II B                         |   | 12: 20～14: 20 |
| ⑨ | 生活常用汉字                            |   | 14: 30～16: 30 |

2014. 8. 11 中 初級日本語教室（2学期）の受講者募集！