

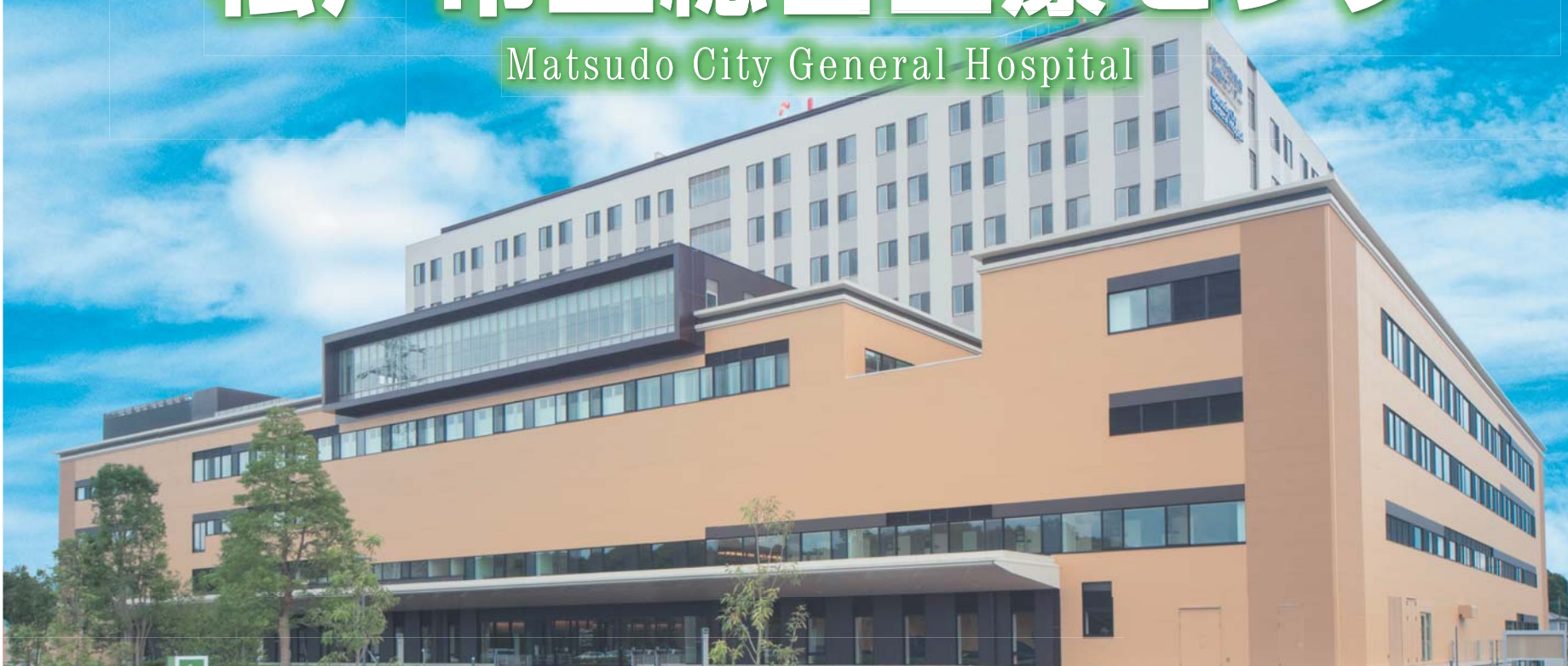
発行/松戸市  
編集/病院事業管理局 経営企画課  
〒271-8511 松戸市上本郷4005番地  
http://www.city.matsudo.chiba.jp/hospital/  
☎047-363-2171(代) FAX 047-363-2189(代)



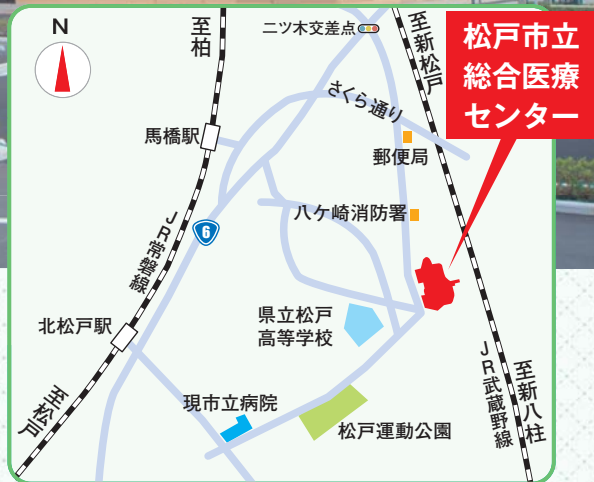
## 12月27日開院 松戸市立総合医療センター

～松戸市立病院が  
新しく生まれ変わります～

Matsudo City General Hospital



市立病院は、昭和42年9月に、松戸市小山から上本郷の地に移転してきました。そして約50年後となる、平成29年12月26日、千駄堀の地に移転します。引き続き「来てよかった」と思われる病院を目指し、東葛北部保健医療圏の基幹病院として安心・安全な医療を提供して行きます。



住所: 〒270-2296 松戸市千駄堀993番地の1  
電話番号: ☎712-2511(代) (開院日から)

- 屋上 ..... ヘリポート
- 5～9階 ..... 病棟、リハビリテーション(5F)
- 4階 ..... 小児・周産期部門など
- 3階 ..... 集中治療部門など
- 2階 ..... 一般外来、検査部門など
- 1階 ..... 小児外来、CT、放射線など



### 内覧会のご案内

入場無料・申し込み不要  
ひと足先に新病院をお披露目!

日時: 11月26日(日) 9時～16時  
(最終入場 15時30分)

場所: 新病院松戸市立総合医療センター

11月27日(月)～30日(木)の13時・14時の各日2回にも  
ご覧いただけますが、無料送迎バスの運行はありません。

### 26日(日)無料送迎バスのご案内

JR北松戸駅東口・新京成線八柱駅北口から  
新病院までの無料送迎バスを運行します。  
(8時45分から30分間隔に運行、最終15時20分)  
お車でお越しの際は、新病院内の駐車場(無料開放)をご利用ください。

お待ちしています



問 松戸市病院事業管理局 新病院開設課 ☎301-7311(平日8:30～17:00)

# 新病院を

1F

## ◆ ◆ 総合受付 ◆ ◆

各専門領域の専門外来・初診外来・退院後を含めた再診外来のほか、近隣の医療機関からのご紹介も受け入れます。



広い受付カウンターで患者さんの受付を行います。

～お困りの際はこちらに～ 総合案内



初めて受診される方



再度受診される方



2階へ



小児外来以外の  
一般外来は  
受付を済ませ  
2階へ

## ◆ ◆ 小児外来 ◆ ◆



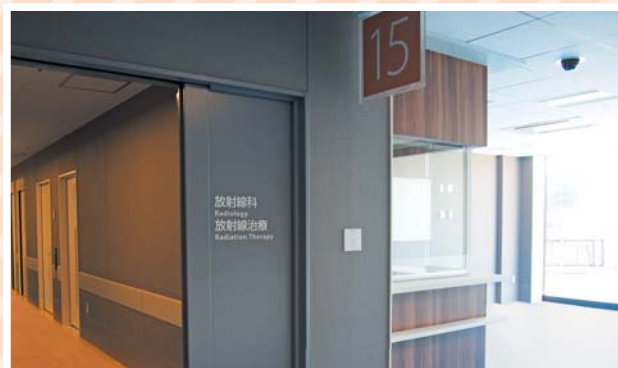
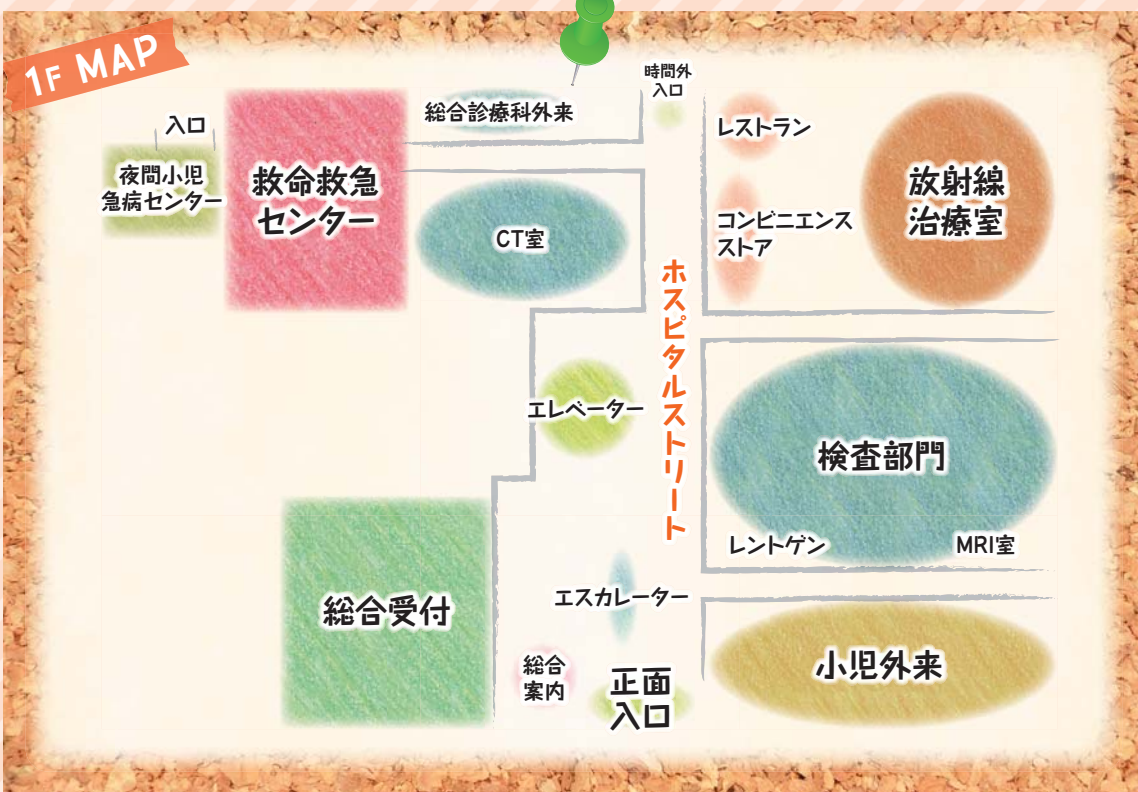
海底を探検?

小児科・新生児科・小児外科へは受付後、小児外来受付へ



市内の公共建物で初めて  
エスカレーターを整備しました。

## ◆ ◆ 放射線検査室、治療室 ◆ ◆



高精度照射対応の放射線治療装置を導入し、従来より質の高い腫瘍治療が望めます。また、CT・MRIを増設し、検査予約の待ち時間が短縮されます。

※放射線治療は、春ごろから運用開始予定です。



# ご案内

## ◆ 外来受付 ◆

受付後、受付票に記載された番号の外来窓口にお越しください。

## ◆ 内視鏡センター ◆

2F



検査室を4室設け、プライバシーに配慮しています。検査後の回復室も広くなりご利用しやすくなります。また、消化器に限定した検診も行っています。



視認性の良い白抜き文字を採用しました。

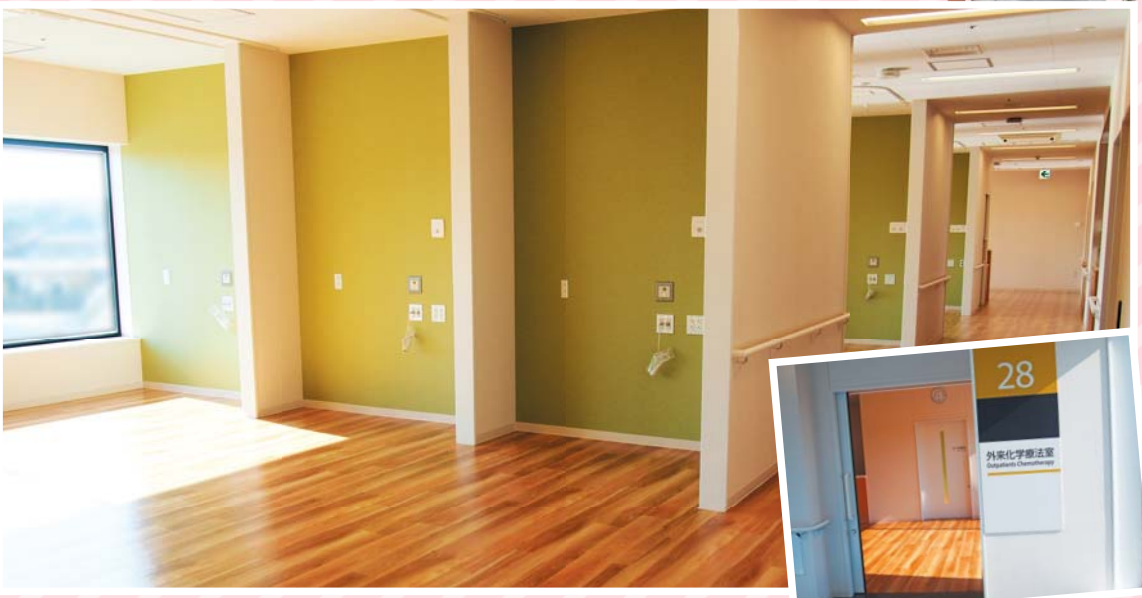


## ◆ 中央採血室 ◆



## ◆ 外来化学療法室 ◆

新病院では、通院治療室が「外来化学療法室」に名称が変わります。従来と同様、化学療法内科の外来を併設しており、点滴治療中も医師がすぐに駆けつけられる体制となっています。また、14床から20床に増床します。看護師等による相談が受けられる個室も備え、安心して治療を受けられます。



## 手作り作品がオブジェに

エスカレーター脇や院内の壁には、第六中学校の生徒が制作した心のこもったアート作品が飾られています！



成長の木をイメージ



水をイメージ



大地をイメージ



病室入口

私たちの作品探してみよう！



ねぎ畑をイメージ



# 3F

## 集中治療部門

～集中治療室、手術室など～



# 入院フロア



HCU

同じフロアに集中治療部門がそろい、重症の患者さんの治療をより安全に行えるようになります。



# 4F

## 小児・周産期部門

～産科病棟、新生児病棟、小児病棟、PICU(小児集中治療室)～

出産・子育てとお母さんをサポートします!

- ・産科と新生児科が同じフロアにあり、出産後、お母さんは赤ちゃんの病室を行き来しやすくなります。
- ・重症なお子さんの急性期や周術期の集中治療を、関係科・多職種で連携して行います。

森の中をイメージ  
～リラックスしながら出産!



分娩室 1  
Delivery 1



立会い可能な  
広い分娩室に  
なります!

立会い分娩をご希望の方は、いくつかの条件がありますので、直接産科外来にお越しください。



## 子どもたちが笑顔になれる小児病棟



小児病棟は、「わかば」「そら」の2病棟に分かれています。こちらは「わかば」病棟です。



「そら」病棟

カラフルなデザインの病棟



光あふれるプレイルーム

緊急入院から手術や検査の予定入院まで、幅広い疾患のお子さんご家族が安心して過ごせるような環境を作っています。

# をご紹介

## 一般病棟・リハビリテーション 5F ~ 9F

### ◆ 緑豊かな森を眺められる病室 ◆

入院中  
お困りの際は  
気軽にお声かけ  
くださいね!



スタッフステーション

一般病棟(4床室)・個室・特別室の各部屋を用意しています。  
各部屋には洗面台・トイレが完備されています。



4床室

### 個室料金表 使用料金は、1床1日につき次の通りです。

市内外の別 特別室種類	松戸市民の方	松戸市民 以外の方
	A室(全5室)	20,000円(+税)
B室(全40室)	8,000円(+税)	12,000円(+税)

### ～デイルーム～

ご家族との面談やお食事などもでき、開放感溢れる  
スペースでくつろぐことができます。



### ～面談室～

病状説明や入院中の心配ごと、退院後の不安など、医師や  
看護師等と相談のできるスペースを各階に設置しています。



天気の良い日には外の空気を吸い、  
気分転換しながらリハビリが可能に!



### ～落ち着いた雰囲気個室～



A室

ミニキッチンなども備えています



B室

シャワーを備えています

### ◆ 明るい環境で景色を眺められるリハビリ室(5F) ◆



# 救急・災害

## もしもの時に備えます

松戸市立総合医療センターは、重症救急患者さんの搬送だけでなく、災害時には災害拠点病院としての機能をフルに発揮します。  
3階には手術室やCT検査室、血管造影室もあり、重症救急患者さんに迅速な対応が可能です。



RF

ヘリポート



協力:朝日航洋株式会社

### 救命救急センター



### ドクターカー出動

ドクターカーは救急の現場にも駆けつけます



## 免震構造



建物と地盤との間に、94基の免震装置を設置しました。免震装置の働きにより、地震発生時には建物全体がゆっくりと揺れる仕組みで、より安心・安全な建物です。

1・2  
F

### ホスピタルストリート



広い廊下は災害時にたくさんの患者さんを収容し、医療行為が行えるように設計されています。

病院と一緒に  
移転

### 松戸市夜間小児急病センター

松戸市医師会と薬剤師会の全面的な協力体制のもと当院小児科医師も常駐し、年末年始を含む毎日18時から23時まで診療を行っています。

☎712-2513(開院日から)



# ♪ より快適に ♪



西方面

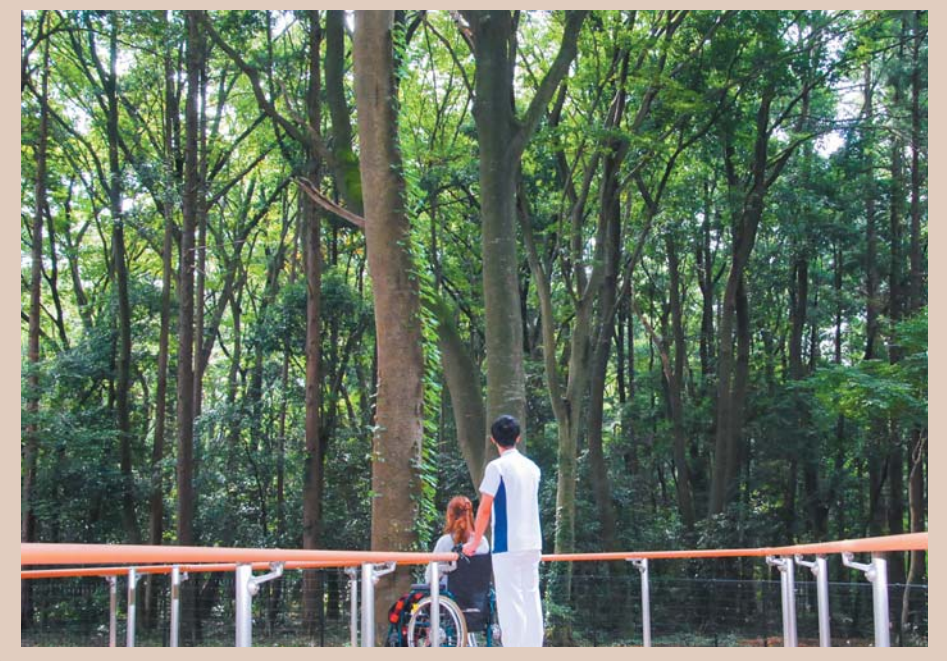
面会も気持ちよく!

病院敷地図



敷地面積: 55,750㎡ 延床面積: 47,020㎡  
 病床数 600床  
 (一般病床 592床 感染症病床 8床)

## 遊歩道でお散歩



1F コンビニエンスストア・ATM

コンビニエンスストアは24時間営業のローソン、カフェはドトールが入ります

2F カフェで一息



P 駐車場 車椅子利用者専用の駐車場も完備! 同じ敷地内に駐車可能!



駐車場料金 222台から513台に!

	外来患者	一般(お見舞い含む)
第一	最初の30分無料 その後利用時間に関わらず100円	最初の30分無料 入庫後60分毎200円
第二	最初の30分無料 その後利用時間に関わらず100円	最初の30分無料 入庫後60分毎200円
第三		当日1日最大料金500円

P 駐輪場



P バイク置き場



# 新病院交通 アクセスマップ



## お車でお越しの方



## 公共交通機関でお越しの方

12月27日  
から

ハ柱駅北口から運行 //

### シャトルバスはルート をリニューアルして運行!

みのり台及び上本郷駅に乗り場を設け(ルートA)また、21世紀の森と広場脇を通る(ルートB)を新設し、2つのルートでの運行を開始します。

運賃:無料  
所要時間:ルートA 約20分 ルートB 約10分

※みのり台駅入口及び上本郷駅北口の各乗り場は、八柱駅北口発松戸市立総合医療センター行きは乗車のみ、松戸市立総合医療センター発八柱駅北口行きは降車のみとなります。

問 シャトルバス専用ダイヤル ☎706-4351

### 八柱駅北口発 時刻表

時	月曜日～金曜日 (土・日曜日、祝日、 年末年始を除く)
7	30
8	20 50
9	45
10	40
11	30
12	00 50
13	
14	00 50
15	20
16	15

無印:ルートA ○印:ルートB

12月16日  
から

### 松戸新京成バス松高線が延伸!

松戸駅東口および北松戸駅発県立松高前行きのバスが、開院にあわせて延伸します。

松戸駅東口発 時刻表		北松戸駅発 時刻表			
時	平日	土曜・休日	時	平日	土曜・休日
6	37	49	6	48	
7	34	14	7	18 35 45 57 00 25	
8	25		8	11 36 50 05	
9	30 54		9	28 41 16	
10	14 34 55		10	05 25 45 00	
11	15 33	05 35	11	06 26 44 16 46	
12	00 26 58		12	11 37 06	
13	27 50	30	13	09 38 41	
14	09 49	07 37	14	01 20 18 48	
15	30	07 37	15	00 30 41 18 48	
16	15 44	10 38	16	26 55 21 49	
17		16 49	17	12 05 27 47	
18		52	18	00 00	
19		23	19	18 03 21 34	
20			20	46 28	

※国土交通省へ認可申請中であり、時刻に変更が生じる場合があります。  
※松戸市立総合医療センター行きバスの時刻のみを掲載しています。

問 松戸新京成バス松戸営業所 ☎387-0388

12月16日  
から

### 松戸市コミュニティバスの実証運行開始!

中和倉地区の交通利便性向上を目的として実証運行を開始します。松戸市立総合医療センターを起点とした2つのルートとなりますので、是非ご利用ください。

※詳細は、松戸市ホームページを  
ご覧ください。

問 交通政策課 ☎704-3996