

No.1765

広報

2023(令和5)年

5.15

まっど

Matsudo City Information

主な内容

- 市民PCR検査助成の償還払い申請は5月31日(水)まで 2
- 6月定例会議会開催予定 2
- マイナンバーカードを商業施設で申請できます 3
- 姉妹都市締結記念イベント・ホワイトホースWeek 4
- 東松戸ゆいの花公園「結いの花フェスタ」 5

発行:松戸市 編集:広報広聴課
 〒271-8588 松戸市根本387の5
 ☎047-366-1111 (代表) FAX)047-363-3200
 URL)https://www.city.matsudo.chiba.jp/



子どもが遊べるブースや、子育てに関する情報や相談など、親子で楽しめるイベントです。約3年ぶりとなる今回は、松戸駅周辺の5会場で同時開催します。詳細は市ホームページをご覧ください。



市ホームページ

※来場はなるべく公共交通機関をご利用ください。駐車場は会場周辺の有料駐車場をご利用ください。※各会場に授乳室、ベビーカー置き場、おむつ替えコーナーを準備しています。飲食スペースはありません。※ごみ・おむつの持ち帰りにご協力をお願いします。

子どもも大人も楽しめるイベントが満載!

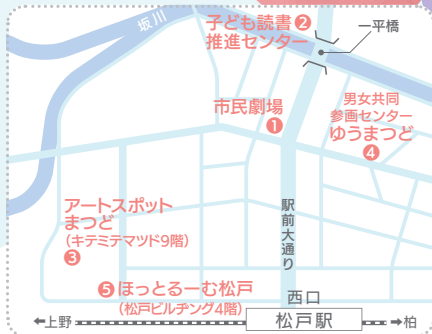


松戸子育てフェスティバル2023

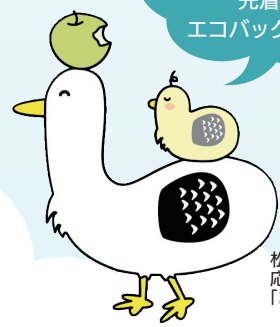
～つなげよう・ひろげよう・子育ての輪～

5月28日(日)10時～15時
(14時30分受付終了)

問 松戸子育てフェスティバル実行委員会事務局 ☎047-394-4217
 子育て支援課 ☎047-366-7347



各会場に設置してあるシールを2つゲットした先着1,000人にエコバッグをプレゼント!



松戸市子育て応援マスコット「まつどり」

①市民劇場 チーバくん和松戸さんも来場予定!

コンサート・催し

親子で楽しむ
歌のコンサート 要申込
時間:10時15分から



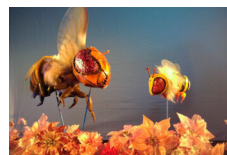
ちば電子申請サービス

共通 甲 ちば電子申請サービスで

子育てコーディネーターといっしょ
みんなでおしゃべり

「保育者のたまごのSTORY TIME」
～おはなしであそぼう

劇団こがねむし～インセクト・
虫たちのタベ～ 要申込
時間:13時45分から



ちば電子申請サービス



②子ども読書推進センター

おはなし会

親子で楽しもう絵本のせかい
助産師さんと学ぶ「いのち・からだ」

③アートスポットまつど
(キテミテマツド9階)

子どもの遊びコーナー

紙で作った魚釣りゲーム
親子で楽しめる工作など



④男女共同参画センター
ゆうまつど

子育て相談

幼稚園・保育園(所)の入所入園案内や、子どもの健康・栄養など、子育ての悩みや不安に、保健師・栄養士・歯科衛生士などの相談員が対応。働きたいママの相談もできます。

⑤ほっとる一む松戸

おやこDE広場

親子でふれあい遊び
プレママプレパパひろば
～先輩ママパパとの
交流会～ 要申込



予約フォーム

甲 予約フォームで

市からのお知らせ

市民PCR検査助成の償還払い申請は5月31日(水)まで

問 地域医療課 ☎047-366-7771



市ホームページ

5月8日に新型コロナウイルスの感染症法上の位置付けが「5類」に引き下げられたことに伴い5月7日をもって終了した、市民PCR検査費用助成の申請期限は5月31日(水)までです。詳細は市ホームページをご覧ください。

対象: 4月1日～5月7日の間に受けた自費診療のPCR検査

申 5月31日(水)[消印有効]までに、松戸市オンライン申請システムまたは直接・郵送で〒271-0072松戸市竹ヶ花45の53衛生会館内 地域医療課へ

6月定例会市議会開催予定

問 議事調査課 ☎047-366-7382



市議会ホームページ

予定が変更になる場合があります。最新の情報は市議会ホームページをご覧ください。

請願・陳情の提出期限: 5月31日(水)12時 **開議予定時刻:** 10時

期日	会議予定	主な内容
6/ 9(金)	招集日・本会議	議案の提案理由説明
12(月)～15(水)	本会議	一般質問
16(金)		一般質問・議案質疑
20(火)	総務財務常任委員会	議案等の審査
21(水)	健康福祉常任委員会	
22(木)	教育環境常任委員会	
23(金)	建設経済常任委員会	
27(火)	本会議	議案等の採決

令和5年度全国統一防火標語

「火を消して 不安を消して つなぐ未来」

放火されない・放火させない環境づくりを

問 予防課 ☎047-363-1114

令和4年中の松戸市の火災総数114件のうち、「放火」「放火の疑い」に関する火災原因が22件あり、これは全火災の約19%を占めます。

放火を防ぐには、地域全体の「放火されない・放火させない」環境づくりが大切です。実例を参考に、放火対策をしましょう。

放火された実例

- ごみ置き場に出したごみ
- 建物の外に置いていた雑誌や新聞紙など
- 止めていた車両

放火の対策

- 事業所・自宅の周りに燃えやすいものを置かない
- ごみは収集日の朝に出す
- 自宅や物置は施錠する
- 建物の周りを明るくし、死角を作らない



全国消防イメージキャラクター・消太

低所得の子育て世帯対象

5月30日(火)から子育て世帯生活支援特別給付金を支給します

ひとり親世帯

対象者: [申請不要] 令和5年3月分児童扶養手当を受給している人(対象の世帯には通知を送付) [要申請] ●公的年金などを受けていることにより令和5年3月分児童扶養手当を受給していない人 ●令和5年3月31日時点で18歳未満の児童(一定の障害がある場合は20歳未満)を監護する、食費などの物価高騰の影響で収入が減少し、児童扶養手当を受給している世帯と同水準の収入となったが令和5年3月分の児童扶養手当を受けていない人

問 同給付金コールセンター(ひとり親世帯専用)

☎090-2221-9449



市ホームページ「ひとり親世帯」

ひとり親世帯以外

対象者: [申請不要] 令和4年度「低所得の子育て世帯に対する生活支援特別給付金(ひとり親世帯以外分)」を受給した人(対象の世帯には通知を送付) [要申請] 令和5年3月31日時点で18歳未満の児童(一定の障害がある場合は20歳未満)または令和5年4月1日から令和6年2月未までに生まれた児童を監護する、食費などの物価高騰の影響で収入が減少し、住民税非課税相当の収入となった人

問 同給付金コールセンター(ひとり親世帯以外専用)

☎090-7401-6760



市ホームページ「ひとり親世帯以外」

ひとり親家庭の親子対象

ファイターズ鎌ヶ谷スタジアム イースタン・リーグ公式戦に無料招待

問 子育て支援課 ☎047-366-7347

マブチモーター(株)の提供により、市内のひとり親家庭の親子を野球観戦に招待します。野球場で楽しいひと時を過ごしませんか。詳細は市ホームページをご覧ください。

試合開始時間: 各13時(11時30分開場)

会場: ファイターズ鎌ヶ谷スタジアム(試合日は東武アーバンパークライン鎌ヶ谷駅から有料シャトルバスあり)

対象: 市内在住のひとり親家庭の親子

定員: 各日おおむね5組10人(抽選)

申 ちば電子申請サービスで



ファイターズファームマスコットC・B

試合日	対戦相手	申込締切
6/ 3(土)・4(日)	読売ジャイアンツ	5/24(水)
6/10(土)・11(日)	東京ヤクルトスワローズ	5/31(水)
6/24(土)・25(日)	横浜DeNAベイスターズ	6/14(水)
7/ 8(土)・9(日)	東北楽天ゴールデンイーグルス	6/28(水)



市ホームページ

雨どい取付型雨水貯留タンクの設置費用を補助します

水資源の有効活用と水害軽減に役立つタンクの設置を推進するため、補助金を交付しています。 ※補助金の申請前に購入・設置した場合は、補助の対象外です

問 河川清流課 ☎366-7359

4月は防災行政無線で3件の行方不明高齢者の探索を行い、全て発見されました

ご協力ありがとうございました。情報提供は最寄りの交番または警察署へ 問 高齢者支援課 ☎366-7346

雑草地の適正管理をお願いします

市では、雑草刈取業者の紹介を行っています。条件、料金などは直接各業者にお問い合わせください。詳細は市ホームページで 問 環境保全課環境衛生係 ☎366-7336



市ホームページ

自分で雑草を処理する人に草刈機を無償で貸し出します

申 電話で環境保全課分室(リサイクルセンター内) ☎349-1177へ

令和5年度使用料等の徴収業務委託先を市ホームページに掲載しています

問 財政課 ☎366-7076



市ホームページ

千葉県小児慢性特定疾病受給者証更新手続きを忘れずに

詳細は送付した案内をご覧ください。医療意見書の有効期限は記入日から3カ月です 問 松戸保健所(松戸健康福祉センター)地域保健課 ☎361-2138

千葉県指定難病受給者証更新手続きのお知らせ

対象者には5月下旬に案内を送付します。詳細は案内をご覧ください。医療機関によっては、臨床調査個人票(有効期間は医師の記入日から6カ月以内)の作成に時間がかかるため、早めに準備してください 問 松戸保健所(松戸健康福祉センター)地域保健課 ☎361-2138

※松戸市の市外局番047を省略しています。

市からのお知らせ

出張申請サポート

マイナンバーカードを 商業施設で申請できます



市ホームページ

問 松戸市マイナンバーカードコールセンター

☎047-366-8178(8時30分～17時(土・日曜、祝・休日を除く))

申請書の書き方や顔写真の無料撮影など、交付申請に必要な手続きを会場でサポートします。申請後、約1カ月半で交付通知書を受け取れます。詳細は同コールセンターに電話、または市ホームページをご覧ください。

日時:①5月17日(水)～23日(火)②5月17日(水)～21日(日)各10時～18時

会場:①テラスモール松戸②イトーヨーカドー八柱店

※QRコード付き交付申請書があると申請がスムーズです。

令和4年度受け付け分 寄附に感謝いたします

問 総務課 ☎047-366-7305



松戸市お知らせ
キャラクター・まつまつ



市ホームページ
「松戸市への
寄附者一覧」

昨年度は、ウクライナ人道支援寄附をはじめ、多くの皆さんから貴重な寄附をいただき、ありがとうございました。

皆さんのご厚意は、趣旨に沿って大切に使用させていただきます。

氏名などの公表にご承諾いただいた寄附者のお名前は、市ホームページ「松戸市への寄附者一覧」への掲載をもって代えさせていただきます。

市政発展のため、市への支援・応援寄附をお待ちしています。



市ホームページ
「まつど応援寄附」

募集しています

市職員を募集します

問 人事課 ☎047-366-7306



市ホームページ

受験案内配布方法:市ホームページ

試験日:6月18日(日) 試験会場:市立松戸高校他

令和6年4月1日採用予定

試験区分		募集人数	主な受験資格
行政職	上級	自己推薦採用(事務職)	5人程度
		事務職	60人程度
		土木	5人程度
		建築	5人程度
		電気	2人程度
		機械	2人程度
	初級	障害者(事務職)	2人程度
社会福祉士	社会福祉士	10人程度	平成5年4月2日以降に生まれた人
	保健師	5人程度	

令和5年10月1日採用予定

試験区分		募集人数	主な受験資格
行政職	上級 事務職	15人程度	平成5年4月2日以降に生まれた人 昭和39年4月2日から平成5年4月1日までに生まれた人で、民間企業などでの職務経験が直近7年中5年以上ある人

甲 5月31日(水)までに、松戸市オンライン申請システムで

※その他の受験資格などの詳細は、市ホームページに掲載の受験案内書でご確認ください。民間企業等職務経験者、行政職初級事務職、保育士、消防職・調理員などの採用試験を実施する場合は、8月1日(火)に広報まつど・市ホームページでお知らせします。

企業向け 地元の若者を採用するチャンス!

まつど合同企業説明会の参加企業募集 **要申込**

日時:7月8日(土)13時～17時 会場:松戸商工会議所(松戸駅下車)

内容:企業オリエンテーション、企業説明会 ※求職者が順次、企業ブースを訪問(スタッフが求職者をサポート)

対象企業:15歳～おおむね49歳の採用を考えている市内企業

定員:40社程度(抽選) 費用:無料

甲 6月9日(金)までに、電話またはEメールで同説明会事務局 ☎03-3593-1512、✉matsudo@gakujo.ne.jpへ

高校生と赤ちゃんのふれあい体験 参加親子を募集します

問 子どもわかもの課 ☎047-366-7464



市ホームページ

普段赤ちゃんと接する機会の少ない高校生たちが、生命の大切さを学ぶ機会として実施するふれあい体験の参加親子を募集します。

日時:6月19日(月)10時～11時ごろ

会場:県立松戸向陽高校

内容:抱っこやおんぶ、ふれあいあそびなど

対象:市内在住でおおむね生後5カ月～1歳6カ月未満の首がすわってる乳幼児と保護者

定員:先着15組程度

持ち物:母子手帳、エコー写真(お持ちの場合)、おもちゃ、おむつなど

費用:無料

甲 5月31日(水)までに、松戸市オンライン申請システムで

※詳細は市ホームページをご覧ください。



ふれあい体験の様子

市営住宅入居者募集

募集期間 6/1(水)～10(土) 入居資格 ●市に住民登録をしている市内在住または市内在勤の人 ●同居する親族がいる人(单身申し込み要件を満たす人を除く) ●持ち家を有していないことなど、現に住宅に困窮していることが明らかな人 ●所定の方法により算出した月収が、一般=15万8千円以下、高齢者・身体障害者など(条件あり)=21万4千円以下 案内書配布 5/29(月)～6/10(土)の間に、住宅政策課・支所・行政サービスセンターで 入居時期 7月下旬ごろ 甲 募集期間内に、郵送で ※応募者多数の場合は公開抽選。先着順で入居可能な常時募集を別途実施中。詳細は市ホームページで 問 同課 ☎366-7366

会計年度任用職員募集(①②保健師③④助産師)

勤務日数 ①③週4日程度②④週2日～3日程度 勤務時間 ①②8時30分～17時③8時30分～16時30分④9時30分～16時15分 勤務先 各保健福祉センター(①中央②小金③④中央・小金・常盤平) 業務内容 ①②育児相談、家庭訪問、幼児健診など③④家庭訪問など 時給 1,565円 対象 市内医療機関に勤務していない各有資格者 募集人数 各若干名 甲 電話で子ども家庭センター母子保健担当室 ☎366-5180へ

子ども・子育て会議の市民公募委員を募集

応募資格 以下の全てに該当する人 ●市内在住 ●R5/5/1現在20歳以上 ●子育て支援に理解と関心がある ●平日(主に夜間、年数回)の会議に出席できる ※一時保育あり 定員 3人程度 委嘱期間 R7/8/19まで 報酬日額 8,500円 申込書配布 市ホームページ 甲 7/3(月)(必着)までに、郵送・FAX・Eメールのいずれかで申込書と「子どもが夢と希望を持って自分らしく成長できるまちにするためには」をテーマとした800字程度の論文(様式自由)を〒271-8588松戸市役所 子ども政策課(FAX)365-1009、✉mckodomosk@city.matsudo.chiba.jp(☎704-4007)へ

①登録手話通訳者②登録要約筆記奉仕員を募集

対象 ①手話通訳士の有資格者または千葉県手話通訳者認定試験・手話通訳者全国統一試験合格者 ②千葉県要約筆記登録認定試験または全国統一要約筆記登録認定試験合格者 募集人数 若干名 選考方法 面接 甲 6/9(金)(消印有効)までに、手話通訳・要約筆記活動内容を記入した履歴書を郵送で 〒271-8588松戸市役所 障害福祉課(☎366-7348、FAX)366-7613)へ

※松戸市の市外局番047を省略しています。

催し・講演会・講座

ハローワークとサポステが贈る 就職面談会 要申込

ブース形式の就職面談会で、企業の採用担当と直接話ができます。当日は履歴書の持参は不要です。後日、面接を予約することもできます。

日時:5月30日(火) 午前の部 10時30分～12時 午後の部 13時30分～15時

会場:アートスポットまつど(キテミテマツド9階)

対象:20歳～55歳(就職氷河期世代歓迎)

参加企業:各11社 **定員:**各先着60人

費用:無料

申電話でまつど地域若者サポートステーション

☎047-703-8301(平日9時30分～16時30分)へ

松戸市×ホワイトホース市 姉妹都市締結記念イベント ホワイトホースWeek

問国際推進課☎047-710-2725

オーストラリア・ホワイトホース市との姉妹都市締結(1971年5月12日)を記念し、イベントを開催します。オーストラリアの文化を体験してみませんか。詳細は市ホームページをご覧ください。

日時:5月27日(土)・28日(日)各10時30分～17時

会場:テラスモール松戸 2階こもれびステージ

クイズラリーも開催中!

CITY OF



市ホームページ

ステージイベント

	日時	内容
5/27(土)	10:30～11:00	消防音楽隊コンサート
	11:15～11:45	ホワイトホースを紹介! オンラインツアー
	12:00～13:15	オーストラリアンフットボール体験
	13:30～14:45	クリケット体験
	15:00～15:30	動物園オンラインツアー
5/28(日)	16:00～16:45	オーストラリア伝統楽器「ディジュリドゥ」コンサートとミニ体験
	10:30～11:00	ワイナリーオンラインツアー
	11:15～12:45	NECグリーンロケットによるラグビー体験
	13:00～14:30	オーストラリアンフットボール体験
	14:45～15:15	ホワイトホースを紹介! オンラインツアー
15:45～16:30	オーストラリア伝統楽器「ディジュリドゥ」コンサートとミニ体験	

※内容が変更になる場合があります。

体験イベント

①ワイルドフラワーアレンジメント

②アボリジナルアート技法のドットペイント

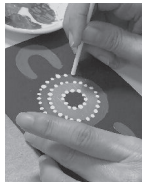
③アニマル絵付け缶バッジ作り

定員:①②各日先着30人(③定員なし)

費用:①500円②200円③100円



ワイルドフラワーアレンジメント



アボリジナルアート技法のドットペイント

暮らしの芸術都市 パラダイスエア

世界各地から集まったアーティストが滞在中

現在、アジア、ヨーロッパ、南米の世界各地から集まった3組4人のアーティストが市内に滞在中です。松戸で偶発的に出会ったアーティストたちが、それぞれ刺激し合って制作を行っています。詳細はPARADISE AIRホームページをご覧ください。

問(一社)PAIR ☎047-364-8832

にぎわい創造課文化スポーツ振興担当室☎047-712-1593



同ホームページ



インドネシア出身/画家
エヴィ・パンジエツツ氏



ロシア出身/アーティストデュエット
クレベキ・パレス



アルゼンチン出身/アーティスト
マリエラ・ヴィタ氏

女性の居場所と講座の開催

問男女共同参画課☎047-364-8783

女性のための居場所「野の花カフェ」でしませんか

ゆうまつどでは、ゆっくりお茶を飲んだり、参加者と交流したりできる居場所カフェを開催します。今月のお楽しみ企画は「押し花のポストカードづくり」。予約不要、子ども連れでも利用できます。詳細は市ホームページをご覧ください。

日時:5月19日(金)10時～12時

会場:ゆうまつど

費用:無料



市ホームページ



働きたい女性の講座「等身大で考える仕事と家庭の両立」(全2回) 要申込

働きたい女性向けに、労働に関する知識を社会保険労務士から学び、仕事と家庭の両立や自分に合った働き方について考えます。

日時:6月①6日(火)②13日(火)各10時～12時

会場:ゆうまつど ※①のみ後日オンデマンド配信あり。

内容:①雇用形態の違いや労働に関する法律について

②家庭と仕事の両立をスムーズに始める10のコツ

定員:各先着30人(オンデマンド配信は定員なし)

対象:市内在住・在勤・在学の女性

費用:無料 ※一時預かりあり(6カ月～小学2年生、各先着8人)。

申申し込みフォームで



申し込み
フォーム

小学校家庭教育学級・MCR学級合同開級式

家庭教育講演会「心配な国ニッポン ～他者からみた自分～」

問社会教育課(青少年会館)☎047-342-9930

日時:5月31日(水)10時～12時(9時30分開場)

会場:市民劇場

講師:教育長・伊藤純一

対象:小学校家庭教育学級生、MCR学級生、市内在住・在勤

定員:先着250人

申ちば電子申請サービスで



ちば電子申請
サービス

Matsudo child-raising class (MCR学級)学級生募集

保護者同士で子育ての知恵や知識を学び、悩みを語り合いませんか。

対象:市内在住の小・中学生の保護者 **内容:**●市立博物館などの施設見学 ●家庭教育講座 ●教育・子育て情報のメール配信など

申FAXまたはEメールに氏名(ふりがな)・子どもの学校名・電話番号・メールアドレスを記入して、同課(FAX)047-342-9244、

☒mckakyo@city.matsudo.chiba.jpへ

会議開催のお知らせ

空家等対策協議会

日5/18(木)14時から **会**市役所新館7階大会議室 **傍聴定員**先着10人(当日13時30分から13時45分まで会場前で受け付け) **問**住宅政策課空家活用推進室☎366-7366

緑推進委員会

日5/25(木)10時～12時 **会**市役所新館5階市民サロン **傍聴定員**先着5人(当日9時30分から開会直前まで会場前で受け付け) **問**みどりと花の課☎366-7378

成年後見制度利用促進協議会

日5/30(火)13時30分～15時 **会**市役所新館7階大会議室 **傍聴定員**先着10人(当日13時15分から会場前で受け付け) **問**地域包括ケア推進課☎366-7343

みんなが元気になる公共交通の検討会議

日5/23(火)13時30分から **会**衛生会館3階会議室(傍聴は当日13時10分から会場前で受け付け) **問**交通政策課☎704-3996

※松戸市の市外局番047を省略しています。

催しのご案内

市制施行80周年記念

東松戸ゆいの花公園「結いの花フェスタ」

問 同公園管理センター ☎047-384-4187 よいはな

スタンプラリーや花募金、バラのガイドツアーなどを行います。

日時:5月28日(日)10時~16時(雨天決行)

会場:東松戸ゆいの花公園



みんなで咲かせよう「結いの花」(花植え)

時間:10時から
定員:先着100人

あおぞら音楽会(雨天中止)

- 市立松戸高等学校吹奏楽部
- 市立河原塚中学校吹奏楽部
- ユーカリ楽団

香り袋作り講座

時間:13時から
費用:100円

フラワーアレンジメント 体験講座 要申込

時間:10時30分~11時30分
内容:キャンディージャーアレンジ
講師:アトリエ Flower Flower 代表・倉原由加氏

定員:先着16人
持ち物:工作用はさみ、持ち帰り袋
費用:1,800円

申 5月16日(火)から、
電話で同公園管理
センター ☎047-
384-4187へ



キャンディージャー
アレンジ

東松戸ゆいの花公園の講座 要申込

会場:同公園マгноリアハウス

ハーブの育て方

日時:6月2日(金)13時30分~15時 講師:松戸ハーブボランティア・千葉幸子氏 定員:先着10人 持ち物:せん定はさみ、手袋または軍手、持ち帰り袋(30cm×50cm) 費用:500円

葉をデザインする

日時:6月9日(金)10時30分~12時 講師:フラワーデザイナー・富士原和子氏 定員:先着12人 持ち物:花はさみ、持ち帰り袋(30cm×50cm) 費用:2,300円

夏の暑さに強いバーベナを育ててみよう!

日時:6月30日(金)10時30分~11時30分 講師:花卉園芸家・後閑早苗氏 定員:先着10人 持ち物:スコップ、園芸用はさみ、持ち帰り袋(大) 費用:1,000円

※詳細は市ホームページをご覧ください。

申 5月16日(火)から、電話で同公園管理センター ☎047-384-4187 よいはなへ



市ホームページ

市制施行80周年記念

江戸川クリーン大作戦

問 廃棄物対策課 ☎047-704-2010

河川美化運動の一環として、江戸川河川敷の清掃を行います(清掃用具は配付)。詳細は市ホームページをご覧ください。

日時:5月28日(日)(雨天中止)9時~10時ごろ(8時30分受付開始)

清掃範囲:江戸川河川敷

参加方法:直接、矢切の渡し乗船場前または市立中部小学校先江戸川土手の受付へ



市ホームページ



自由参加です。
体調を考慮して
参加してね!

松戸市ごみ減らし
シンボルキャラクター
「クリングルちゃん」

祝市制施行80周年 松戸観光物産展「いいね!まつど。」

日 5月20日(土)10時~16時 会 キテミテまつど前 プラザ広場 内 ●キッチンカー ●パフォーマンス ●野菜・物産品販売 問 (一社)松戸市観光協会 ☎703-1100

【オンライン開催】地域連携医療セミナー「子どもの胸痛…その痛みはどこから?」

日 5/26(金)18時30分~19時15分 講 総合医療センター小児科副部長兼地域連携室長・鈴木一広医師 定 先着100人 申 同センターホームページで 問 同センター地域連携室 ☎712-0551



同センター
ホームページ

糖尿病健康教室 「あなたに迫る糖尿病 ~その治療の意味~」

日 6/1(木)13時30分~14時30分(13時15分開場) 会 総合医療センター 講 同センター内科医師 申 電話で同センター栄養管理室 ☎712-2511(平日9時~17時)へ

ふれあい22ミニコンサート 「うたのおもちゃばこ」

日 6/1(木)11時~11時30分 会 ふれあい22 歌手・演奏者 日向野のりえ氏(歌)、徳川眞弓氏(ピアノ) 問 ふれあい22 ☎383-7111

初級英会話~4つの英語のスキルを使って、楽しく話しましょう~[全10回]

日 6/1~7/13の(木)、6/27~7/11の(火)各17時30分~19時 会 国際友好ルーム 講 英語教師・Maria Theresa Niibori氏 対 英語で簡単な挨拶ができる中学生以上 定 先着20人 費 13,000円(会員10,000円) 申 申し込みフォームで 問 (公財)松戸市国際交流協会 ☎711-9511(☎office@miea.or.jp)



申し込みフォーム

地域巡回①講演会「成年後見制度とは~申立てや選任後の費用について~」②相談会

日 6/9(金)①14時~15時②15時10分~15時40分、15時45分~16時15分 ※①参加者のみ参加可 会 八ヶ崎市民センター 講 ①(公社)成年後見センター・リーガルサポート千葉県支部司法書士・佐藤瑠子氏②司法書士または弁護士 定 先着①40人②各2人 申 電話で地域包括ケア推進課 ☎366-7343へ

松戸地域職業訓練センター講座①パソコン②日商簿記2級

日 ①要問い合わせ②7/8~10/21の(土)(8/12(土)・9/23(祝)を除く)10時~16時 定 各先着①5人②20人 費 要問い合わせ 申 受験料を添えて、直接同センター(☎349-3200)へ

MIEA 世界めぐり~ウクライナ料理教室&文化紹介~

日 6/10(土)10時30分~14時 会 市民会館 講 ハイチェンコ・マクシム氏、日本在住のウクライナ人 定 20人(抽選) 費 1,300円(会員1,000円) 申 5/31(火)までに、申し込みフォームで 問 (公財)松戸市国際交流協会 ☎711-9511



申し込みフォーム

協働 父と子のお菓子づくり体験教室~ブルーベリーレアチーズケーキ(卵不使用)~

日 6/11(日)9時30分~12時30分 会 市民会館 内 ①お菓子づくり体験教室②子育てや家庭での役割について考えるワークショップ 講 ①パティシエ・笠井智子氏 ②新松戸フラットパパ・横沼秀治氏 対 4歳以上の子と父親 定 先着12組 持 エプロン、ハンドタオル、布巾2枚 費 1,000円 申 申し込みフォームで 問 メゾン イザラおやつラボ*テ ナチュレル・笠井 izarra@orion.ocn.ne.jp



申し込みフォーム

(公社)松戸市シルバー人材センター スマホ・パソコン教室

日 要問い合わせ 会 新松戸・常盤平各市民センター他 内 スマホの操作・選び方、Word、Excelなど 対 40歳以上 費 各2,500円 問 同センター ☎330-5005

危険物取扱者保安講習(法定講習)

日 7/7(金) 給取 午前 一般 午後 会 きらり鎌ヶ谷市民会館(新京成初富駅下車) 費 4,700円 定 先着400人 申 5/22(月)~26(金)の間に、消防局・各消防署で配布する申請書を直接松戸市危険物安全協会事務局(消防局予防課内 ☎363-1114)へ

協働事業・市民活動助成事業 事業成果報告会

令和4年度に実施した松戸市協働事業と市民活動助成事業の成果を報告します。 詳細は市ホームページで 日 5/27(土)10時15分 会 市役所議会棟3階特別委員会室 問 市民自治課 ☎366-7318



市ホームページ



※松戸市の市外局番047を省略しています。費用の記載がないものは無料です。

健康ファイル

後期高齢者 歯科口腔健康診査

問 国民健康保険コールセンター

☎047-712-0141

対象者には5月下旬に受診票と医療機関の一覧を送付します。

実施期間:6月1日(木)~12月28日(木)

対象:千葉県後期高齢者医療制度の被保険者のうち、昭和22年4月2日~昭和23年4月1日生まれの人

費用:無料

甲 直接協力医療機関へ

「膝や腰が痛い」「家や駅の階段が苦痛」

それってロコモかも?

問 健康推進課 ☎047-366-7481

ロコモとは「ロコモティブシンドローム」の略語で、立つ・歩くなどの日常的な移動機能が低下している状態のことです。ロコモが進行すると介護が必要になるリスクが高まります。

高齢者だけでなく、在宅勤務やリモート授業などで動く機会が減った人などもロコモのリスクがあります。

いつまでも元気な足腰でいるために ロコトレでロコモ予防!

体調に合わせて無理なく安全に行いましょう。

●片脚立ち(左右とも1分間を1日3セット) ●スクワット(5~6回を1日3セット)

※詳細は市ホームページをご覧ください。



市ホームページ

5月31日は世界禁煙デー

あなたとあなたの大切な人のために禁煙に取り組みませんか?

「肺の生活習慣病」といわれるCOPD(慢性閉塞性肺疾患)は、肺や気管支の組織が壊れて呼吸がうまくできなくなってしまう病気で、患者の9割が喫煙者です。受動喫煙もCOPDの原因の1つで、予防には禁煙が最も効果的です。

禁煙はサポートを受けることで成功しやすくなります。禁煙サポートの詳細や相談は市ホームページまたは健康推進課へお問い合わせください。

問 同課 ☎047-366-7481



市ホームページ

高齢者いきいき安心センター (地域包括支援センター)の催し

※対象は原則各管轄地域内在住優先。年齢はおおむね、記載がないものはどなたでも。

※松戸市の市外局番047を省略しています。

●マイル…まつど健康マイレージ付与

本庁 ☎363-6823 FAX)710-7198

シニアのための転倒予防教室 (座ってできる体操教室) ⑤マイル

日 5/26(金)14時~15時 会 市民会館 対 運動制限のない65歳以上 定 先着25人 申 5/16(火)10時から、電話またはFAXで

五香松飛台 ☎385-3957 FAX)385-3958

ずっとお元気体操教室 ⑤マイル

日 第2(金)10時~11時(雨天決行) 会 泉ヶ丘自治会館(松飛台700の6)横広場 内 リズム体操・コグニサイズ 対 65歳以上 ※予約不要。

新松戸 ☎346-2500 FAX)346-2514

人生100年時代~自分らしい終活~

日 5/31(水)10時~11時30分 会 新松戸市民センター 対 60歳以上 定 先着15人 申 電話またはFAXで

明第2西 ☎382-5707 FAX)382-5727

介護予防体操教室 ⑤マイル

日 ①6/5(月)10時~11時 ②6/14(水)14時~15時 ③6/19(月)10時~11時 会 古ヶ崎市民センター 内 ①ロコモ②ヨガ③コグニサイズ ※1回のみ参加可。 対 65歳以上 定 各先着30人 申 5/15(月)10時から、申し込み専用ダイヤル ☎070-5582-0243またはFAXで

馬橋 ☎374-5533 FAX)374-5501

はつらつ介護予防教室 ⑤マイル

日 6/23(金)13時45分~15時30分 会 馬橋東市民センター 内 肺炎予防体操 対 65歳以上 定 先着15人 申 5/22(月)9時から、電話で

明第1 ☎700-5881 FAX)700-5567

認知症サポーター養成講座 ⑤マイル

日 6/3(土)10時~11時30分 会 勤労会館 対 市内在住・在勤の高校生以上 定 先着30人 持 筆記用具 申 5/15(月)10時から、電話またはFAXで

小金 ☎374-5221 FAX)349-0560

認知症予防教室(全3回) ⑤マイル

日 ①6/15(水)②6/19(月)③6/28(水)各14時~16時 会 小金市民センター 内 ①歯科医が教える認知症予防②ウォーキング③フォローアップ講座 対 3日間参加できる65歳以上 定 先着30人 申 電話または申し込みフォームで



申し込みフォーム

六実六高台 ☎383-0100 FAX)383-2288

賢い消費者ですか?(体操あり) ⑤マイル

日 5/26(金)9時30分~11時 会 六実市民センター 定 先着20人 申 5/25(木)までに、電話で

常盤平高齢者いきいき安心センターは 5月15日(月)から西友常盤平店5階に 移転しました

新住所:松戸市常盤平3の11の1

※電話・FAX番号の変更はありません。

問 同センター ☎330-6150、FAX)330-6260



歯丈夫 胃丈夫 大丈夫 vol.231

歯を大切に 健康で明るい未来のために

高齢者の口腔ケアについて

口には、食べたり会話をする働きがあります。これらを維持し、時には治療で回復させる事は、全身の健康や毎日の生活の質の向上のためにとっても重要です。

加齢とともに唾液の量が低下し、口の中が乾燥しやすくなったり、元々唾液が持つ自浄作用が低下し、むし歯や歯周病などのリスクが増加して口の中の良好な状態を維持しづらくなってしまいます。唾液の分泌を促すには「食べる」という動作がとて重要で、特に「咀嚼」はとて大切です。咀嚼がしっかりできると食べたものを飲み込む動作「嚥下」がスムーズになり、誤嚥などのリスクも軽減できるほか、脳への刺激・活性にも有効と言われています。

唾液の分泌を促す方法として「唾液腺マッサージ」という方法があり、口の中の3大唾液腺と言われる耳下腺・顎下腺・舌下腺をやさしくマッサージすることにより唾液分泌を促す事ができます(個人差があります)。

また、何らかの理由で歯が抜けたままになっている場合、歯が抜けたままだと歯並びの乱れや噛み合わせへの影響、むし歯・歯周病の危険度増加、

噛む力を支える筋力の低下などが懸念されるため、入れ歯やブリッジといった治療により全体の噛み合わせのバランスを確保し、自分の歯や入れ歯によりしっかりと噛めるようにしましょう。現在使用している入れ歯の適合が良くない場合は、歯科医師に相談して調整してもらいましょう。

口腔ケアは「話す」ということにも密接に関係してきます。話すという動作は日々のコミュニケーションで欠かせません。言葉を発する動作は咽頭や喉頭、鼻や口を使い空気の流れをコントロールして、さらに口唇や頬の舌などさまざまな動きにより成り立っています。口腔内の環境が乱れると発音にも影響してきます。

口腔内の環境を維持するためには日頃からの口腔ケアがとて大切です。日々のセルフケアを心掛け、毎食後のブラッシングをしっかり行いましょう。また、歯と歯の間が広く空いてしまい物が入りやすい場所は、歯間ブラシやデンタルフロスを使用してください。口の中が乾燥しやすい場合は、噛む動作をしっかり行い唾液分泌を促したり、こまめな水分補給をして口腔内を保湿しましょう。また、口腔乾燥症などの疾患のある人は歯科医師などにご相談ください。その結果、誤嚥性肺炎などのリスクも軽減できます。

適切な口腔ケアにより、日常の食事、表情豊かな会話を充実させて、さらなる生活の質の向上につなげていきましょう。

問 (公社)松戸歯科医師会

URL)https://matsudo.cda.or.jp

各施設の催し

次の人は、博物館常設展・戸定歴史館・市民会館プラネタリウム室は観覧無料 ●小中学生以下 ●市内在住の65歳以上(市民会館プラネタリウム室のみ) ●市内在住の70歳以上(博物館のみ) ●身体障害者手帳または療育手帳・精神障害者保健福祉手帳の交付を受けている人とその人1人につき付き添い1人

文化ホールギャラリー ☎047-367-7810

開館時間 10時～21時(催し物によって変更になる場合があります) 休館日 月曜
費用 無料

- ◆フォト倶楽部さくら会写真展
日 5/16(火)～21(日) 問 坂巻 ☎047-388-6136
- ◆木馬会絵画作品展
日 5/30(火)～6/4(日) 問 秋場 ☎047-367-3297
- ◆浅間台フォトクラブ写真展
日 6/6(火)～11(日) 問 今村 ☎047-389-8702

市民会館プラネタリウム室 NAOKO SPACE PLANETARIUM ☎047-368-1237

- ◆5月のイブニングプラネタリウム
①ファミリーシアター「まくまくんの星空大冒険(春)」②星と癒やしの時間「からす座」
日 5/19(金)・20(土)各①18時～18時20分②19時～19時40分 定 各先着80人 費 50円 申 投影開始30分前から、同館2階で受け付け
- ◆6月星空観望会「月と二重星」
日 6/24(土)18時30分～20時 内 プラネタリウムで星空解説後、屋外で天体望遠鏡を使った星空観望(雨天・曇



天の場合はプラネタリウムのみ)。
定 40人(抽選) ※中学生以下は要保護者同伴 費 無料 申 5/16(火)8時30分～17時の間に、市ホームページの申し込みフォームまたは電話で※1組5人まで(1家族6人以上の場合は応相談)

戸定歴史館 ☎047-362-2050

開館時間 9時30分～17時(入館は16時30分) 休館日 月曜(祝・休日の場合は開館し、翌平日休館) 入館料 共通券一般320円など、個別券一般250円(戸定邸)、150円(戸定歴史館)など

- ◆通常展「戸定邸再考―徳川昭武ひそかなお気に入り」
会期 5/28(日)まで

古民家 旧齋藤邸 ☎047-382-5570

開館時間 10時～16時(要予約)
利用可能日 火曜～土曜(祝日を除く)

- ◆造形講座「杉戸絵に挑戦しよう！」
日 5/24(水)・26(金)各10時30分～15時 講 学習支援専門員・泉晴行氏 持 飲み物・昼食 費 500円 定 各9人(抽選) 申 5/17(水)17時までに、松戸市オンライン申請システムで 問 社会教育課 ☎367-7813



21世紀の森と広場 パークセンター ☎047-345-8900

講座は全て申込制。5/16(火)9時から電話で 開館時間 9時～16時30分 休館日 月曜(祝・休日の場合は開館し、翌平日休館) ※**5マイル**…まつど健康マイレージ付与

- ◆みどりの相談室
日 (水)(土)(日)祝 10時～12時、13時～15時30分 費 無料
- ◆システムトレーを使っのハンギング
日 6/4(日)10時30分～12時 講 グリーンアドバイザー・福岡美津江氏 定 先着20人 費 2,500円
- ◆緑色に輝くチョウをさがそう！
5マイル
日 6/17(土)10時～12時 講 東葛しぜん観察会 定 先着20人(小学3年生以下は保護者同伴) 費 無料
- ◆ハワイアンフラダンス「自然の中で心身のリフレッシュ」
日 6/20(火)11時～12時30分 講 フラダンス講師・池田悦子氏 対 女性(初心者歓迎) 費 無料
- ◆昆虫ウォッチング 作って学ぶ！蝶の標本づくり入門
日 6/25(日)10時～11時、13時30分～14時30分 講 自然解説員・橋本悠平氏 定 各先着10人(小学生以下は保護者同伴) 費 200円

市立博物館 ☎047-384-8181

開館時間 9時30分～17時(入館は16時30分まで) 休館日 月曜(祝・休日の場合は開館し、翌平日休館)、5月26日(金) 常設展観覧料 一般310円、高校・大学生150円(20人以上団体料金あり)

- ◆館蔵資料展「どきどきクロノロジー」
日 6/11(日)まで 会 同館企画展示室 費 無料
- ◆①ミュージアムシアター②土日祝のキッズシアター
上映時間・スケジュールなどの詳細は市ホームページで 会 同館講堂 定 各回先着84人 費 無料



スポーツ推進委員主催 スポーツ教室・大会

- ※飲み物を持参してください。
※申し込みがないものは当日会場で。
- 女子ソフトボール教室
日 5/27(土)9時～13時 会 東部スポーツパーク野球場 問 斉藤 ☎080-5659-4647
- グラウンド・ゴルフ教室
日 5/28(日)9時～12時 会 東漸寺本堂裏広場(駐車場使用不可) 定 先着50人 問 堀 ☎344-1735

ユーカーひろば

このコーナーは市民団体などからのお知らせです

●マークは社会教育関係団体、**入**マークは入会金、費用の記載がないものは無料です

- 野外輪読会
日 5/19(金)10時～12時 会 21世紀の森と広場橋の下付近 申 電話でまつど朗読と読書の会・小林 ☎342-8680へ
- ◆松戸子育てカレッジ「子育て広場おやこでゆるりん」
日 5/19(金)・22(月)・26(金)、6/2(金)・9(金)・12(月)各10時～12時 会 聖徳大学10号館(松戸駅下車) 対 2歳までの子と保護者 費 各100円 問 同大学 ☎365-1111(代) ※申し込み方法などの詳細は同大学ホームページで
- 稔台文化祭
日 5/20～6/11の(出)(日) ※詳細は要問い合わせ 会 稔台市民センター 問 稔台文化団体連絡協議会・濱野 ☎363-4961
- 春の3B体操体験会
日 ①5/22(月)・29(月)各13時～14時30分②5/26(金)10時～11時30分 会 各市民センター(①稔台②東部) 対 50歳以上 定 各先着5人 申 電話で3B体操クラブ・阪堂 ☎090-4715-0345へ

- ◆認知症に関する相談と交流会(松戸のつどい)
日 5/26(金)13時～15時 会 総合福祉会館 定 先着8人 申 電話で(公社)認知症の人と家族の会千葉県支部・ちば認知症相談コールセンター ☎043-238-7731(月)(火)(木)(土)10時～16時)へ
- スポーツ祭なぎなた大会
日 5/28(日)12時～16時 会 運動公園武道館 対 市内在住・在勤・在学 費 1,000円 申 電話で松戸市なぎなた連盟・菅井 ☎389-5861へ
- 初心者向け能楽体験講座(全5回)
日 6/2(金)・16(金)・30(金)、7/7(金)・21(金)各14時～16時 会 市民会館 内 観世流謡曲、小鼓 費 1,000円 申 5/30(火)までに、電話またはFAXで矢切舟謡会・柴田 ☎FAX 387-3483へ
- イサキ釣り大会
日 6/4(日)10時～18時30分 会 勝山方面(安房郡鋸南町) 定 先着3人 費 14,500円 申 電話で松戸釣りクラブ・青山 ☎080-3388-4590へ

- ◆市制施行80周年記念 紙芝居と絵本を楽しもう
日 6/4(日)14時～15時30分 会 市民劇場 費 1,000円 申 電話で松戸市民劇団・石上 ☎090-8101-9347へ
- 子ども将棋教室
日 7月～9月の(出)14時～16時 会 八柱市民センター 対 小学生 定 各先着10人 費 各300円 申 電話で日本将棋連盟松戸支部・安田 ☎090-5361-0692へ

- ボーイスカウト・ガールスカウト「みんなで遊ぼう!!自然体験学級」
日 6/11(日)10時～12時30分 会 21世紀の森と広場つどいの広場 定 先着50人 対 4歳児～5歳児(要保護者同伴) 申 松戸市スカウト連絡協議会ホームページ URL http://matsukama.web.fc2.com/ 問 同協議会・根岸 ☎080-2044-5670

会員募集

- 松戸バドミントンクラブ(レディースダブルス)
日(火)(金)10時～13時 会 運動公園体育館他 対 18歳以上の女性 費 月2,500円 **入**1,000円 問 永岡 ☎090-2557-6047(火)(木)のみ)
- 健康体操ひまわり(ストレッチ・リズム体操)
日 月3回(月)9時20分～10時50分 会 小金原体育館 費 月1,500円 **入**1,000円 問 小口 ☎343-1596
- 松戸市合気会
日(日)19時～21時 会 小金原体育館 対 4歳以上 費 月3,000円 **入**3,000円 問 財津 ☎090-8114-2491
- 鳩俳句会松戸支部初心者俳句サークル
日 第2(火)13時30分～16時30分 会 市民会館 持 歳時記、ボールペン 費 1回1,000円 問 荒井 ☎363-3640(昼間のみ)
- 矢切陶芸クラブ
日(火)または(金)9時～12時 会 矢切公民館 費 月500円 **入**3,000円 問 美和 ☎090-1430-3365
- ダンスサークル ピボット(社交ダンス)
日(金)13時～15時 会 新松戸市民センター他 費 月3,000円 問 佐野 ☎090-1767-7524

※松戸市の市外局番047を省略しています。

凡例 日=日時 会=会場 内=内容 講=講師 対=対象 定=定員 持=持ち物 費=費用 申=申し込み先 問=問い合わせ先

広報 まつど

2023.5.15 (令和5年)

アプリ「カタログポケット」
 広報まつどをスマートフォンで閲覧
 できます。10言語・自動読み上げに対
 応。Read in multi languages!



松戸市安全安心情報
 緊急重要情報のメール配信を行っ
 ています。サービスの利用は登録
 が必要です




ニュース&トピックス

グリーンスローモビリティ 地域推進事業公募説明会

グリーンスローモビリティとは、時速20km未満で公道を走ることができる電動車を活用した小さな移動サービスやその車両のことです。

地域での買い物など外出のきっかけとして活用することで社会参加や介護予防にもつながります。興味のある町会・自治会などの団体のご参加をお待ちしています。詳細は市ホームページをご覧ください。



日時:5月26日(金)10時~11時
会場:衛生会館3階
■5月25日(木)10時までに、電話・FAXまたはEメールで高齢者支援課
☎ 047-366-7346、
FAX 047-366-0991、
✉ mcgsm2022@city.matsudo.chiba.jp
 市ホームページ

スポットライト



痛みで苦しむ人を 1人でも多く救いたい

きたじま かずき
 理学療法士 北嶋 一紀さん

「自分の仕事は勝たせることじゃなく、けがが無い状態を保つこと。けがが無ければ彼は必ず勝ちますから」と朗らかに話すのは、松戸市在住の理学療法士・北嶋一紀さん。柏市の整形外科で働きながら、国民栄誉賞を受賞した元プロ車いすテニス選手・国枝慎吾さんが今年3月に引退するまでの6年間トレーナーを務め、数々の功績を残した競技人生を支えました。

「国枝選手との出会いは今でも鮮明に覚えています」という2人の出会いは2016年の秋。リオデジャネイロパラリンピック後に国枝選手の講演を聞いたことから始まります。各地のセミナーや研究会などで貪欲に深めた知識や患者への治療成果で自信をつけ「日々高めてきた技術を試してみたい」と思っていた北嶋さんは、その日帰路についていた国枝選手を追いかけ、柏駅の改札前で「チャンスをください」と名刺を渡しました。右肘の手術をして『けがさえなければ勝てた』と悔やんでいた国枝選手がトレーナーに求めているのは、「けがの無い状態をキープする」こと。北嶋さんの豊富な知識と理学療法士の医学的観点からのサポートが需要に合い、「チーム国枝」の一員になるチャンスを26歳の若さで掴み取りました。

「勝ち続けている時でも常に新しい課題に取り組み、『change or die』と革新をやめないのが国枝選手でした。この姿勢は医学にも当てはまります。自分も常に向上することを意識していました」と、6年間支え続けた国枝選手は、『おなかいっぱい。やりきた』と世界1位のまま後悔なく引退。その裏には、北嶋さんの日々の研鑽と努力によるサポートがあったのです。

その実績から、他のプロスポーツ選手からも声がかかっているという北嶋さんですが、「アスリートも一般の患者さんも、痛みで苦しんでいるのは同じです。どちらも救いたい」と話します。「死ぬまで患者さんを診ていたい」という北嶋さんの理学療法士としての挑戦は、この先もずっと続きます。



ウィンブルドンで国枝選手のケアをする北嶋さん

心に残る成人式をプロデュースしませんか 「二十歳の成人式」キャストを募集 **要申込**

☎ 社会教育課青少年会館 ☎ 047-342-9930

成人式の企画・内容などを作り上げていきます。打ち合わせを年8回程度実施予定です。申し込み方法などの詳細は、市ホームページをご覧ください。

※謝礼や交通費などの支給はありません。



市ホームページ

令和6年二十歳の成人式

日時:令和6年1月8日(祝)
会場:森のホール21
対象:2003(平成15)年4月2日~2004(平成16)年4月1日の間に生まれた人



前回の成人式キャスト

Cygames presents
Tech Kids CAMP
 in MATSUO
 \ 教室でも / \ おうちでも /
6月~7月開催!

選んで参加、オリジナルゲームを開発しよう!

小学生向けプログラミングワークショップ **要申込**

☎ にぎわい創造課文化スポーツ振興担当室 ☎ 047-712-1593

開催回	日程	時間	会場
①教室で学習コース	6/10(土)	10~16時	矢切公民館
	6/11(日)		東部スポーツパーク
	7/ 8(土)	10時15分~16時15分	アートスポットまつど(キテミテマツド9階)
	7/ 9(日)		常盤平市民センター
	7/22(土)	10~16時	小金市民センター
	7/27(木)		新松戸市民センター
7/28(金)			
②おうちで学習コース(全3回)	7/15(土)~17(日)	10~12時 13~15時 16~18時	オンライン開催

内容:「繰り返し」「条件分岐」「座標」「変数」などのプログラミングの学習、オリジナルゲームの開発

講師:シニア・テック・キッズ ㈱CA Tech Kids スタッフ

対象:マウス操作ができる市内在住の小学4年~6年生

※②はパソコンを全員に貸し出します(自宅にインターネットの通信環境がない場合は応相談)。

定員:各20人(抽選) **費用:**無料

■5月24日(木)までに、ちば電子申請サービスで



ちば電子申請サービス

幸せアルバム



がく
ライオン楽ちゃん
 令和4年10月生

100日を迎えました! いつもたくさん笑顔がありがとう。みんなあなたが大好きです。

ちか
千華ちゃん
 令和4年4月生

松戸に来て7カ月経ちました。春から保育園がんばってるね! すくすく大きくなあれ!

しゅうじ
柊詞ちゃん
 令和4年4月生

本めくり、ソファに登り、食べるの大好き! これからも沢山のことに興味をもってスクスク育てね。

市内在住の新婚カップル(応募時に2年以内)・赤ちゃん(応募時に2歳未満)の写真募集中!

■松戸市オンライン申請システムで

☎ 広報広聴課 ☎ 047-366-7320



オンライン申請システム