

主な内容

- 体調不良時は外出を控えましょう…………… 2
- 自転車利用者のヘルメット着用が努力義務化… 2
- 子ども夢フォーラム…………… 4
- 読書を助けるサービスをご利用ください… 4
- 観光物産展「いいね!まつど。」…………… 8

発行/松戸市 編集/広報広聴課

〒271-8588 松戸市根本387の5
☎047-366-1111(代表) ㊚047-363-3200
🌐https://www.city.matsudo.chiba.jp/



春は2年ぶり2回目

祝 専修大学松戸高等学校 春のセンバツ出場! いざ甲子園へ!!

専修大学松戸高等学校野球部の第95回記念選抜高等学校野球大会(春のセンバツ)への出場が決定しました。同校は昨年行われた秋季千葉県高等学校野球大会で初優勝、続く秋季関東地区高等学校野球大会で準優勝の好成績を収めていました。

松戸の代表として甲子園で全力プレーする球児たちを、皆で応援しましょう!

大会日程3月18日(土)~31日(金) (14日間)
組み合わせ抽選会3月10日(金)

喜びのコメント

春・秋の大会を通して、今年は粘りのある、勝ちたい気持ちを前面に出せる良いチームになっています。投手力、打撃力とも順調に仕上がっており、さらに練習を重ね、大会では一人ひとりが自分の力を最大限に発揮して3回戦進出を目指します。「松戸に専大松戸あり」の評判にふさわしい試合をしたいと思いますので、応援よろしくお祈りします。



もちまる しゅういち 持丸 修一 監督

多くの方の応援のおかげで出場を決めることができ、感謝の気持ちでいっぱいです。大会では、内野手は確実なアウトを、打者は打順にかかわらず全員が怖いと言われるようなバッティングを目指したいと思います。最後まで絶対にあきらめず、一戦必勝で勝ち上がり、専大松戸の歴史を塗り替えられるような試合をしたいです。



おもり じゅんや 大森 准弥 主将

第75回秋季千葉県高等学校野球大会で初優勝!

昨年10月2日に行われた成田高等学校との決勝戦では、8回に打線が一挙7点を奪って11対2で勝利し、秋の大会を初制覇しました。



松投する平野大地投手



決勝戦で3ラン本塁打を放つ中山凱選手

松戸市からも声援を送っています! /

甲子園出場校発表時の様子や選手たちの喜びのコメントは、市ホームページをご覧ください。



松戸駅構内に設置された横断幕



松戸市お知らせキャラクター・まつまつ



市ホームページ



専修大学松戸高等学校野球部への募金のご案内



詳細は同校のホームページをご覧ください。
問同校☎047-362-9101



同校ホームページ

新型コロナ自己検査結果が陰性でも…

体調不良時は外出を控えましょう

健康福祉政策課 ☎047-704-0055

検査結果が陰性でも感染している場合があります。感染拡大防止のため、体調不良のときは安静にし、医療機関などへの受診以外の外出は控えましょう。

抗原検査キットは正しく扱おう

鼻の中の粘液をしっかりとぬぐい取れないと、検査結果が正確に出ない場合があります。検査キットに添付されている使用方法を確認し、正しい方法で検査しましょう。
※発症直後の検査ではウイルス量が少ないため正しく検出されない場合があります。

熱・せきなどの症状が出た場合に備えて、抗原検査キットと解熱鎮痛薬の買い置きを

市内の協力薬局では市指定の抗原検査キットを1キット500円で購入できます。詳細は市ホームページをご覧ください。



医療用抗原検査キットの購入助成



救急車の適時適切な利用を!

救急課 ☎047-363-1145

約16分に1回救急出動

市消防局では15台の救急車（非常用救急車を含む）で救急要請に対応していますが、令和4年で初めて年間の救急出場件数が3万件を超え、過去最多を記録しました。1日平均の出場件数は88件となり、約16分に1回出動していたこととなります。

約半数が軽症者

令和4年に救急車で搬送された24,200人のうち、44.7%が入院の必要のない軽症者でした。

救急車のいち早い到着にご協力を

日ごろからかかりつけ医療機関への自己受診や検査薬・市販薬の用意など体調管理や自己管理を心掛けましょう。救急車が必要な場所にいち早く到着できるように、ご協力ください。

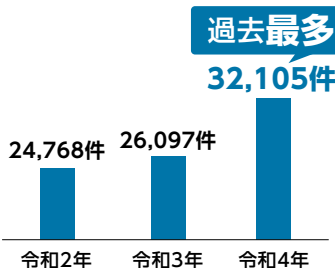
こんなときは迷わず「119番」

- 急を要する事故などのけが
- 熱があり呼吸困難の症状がある
- 病気の症状が悪化する恐れがあるなど

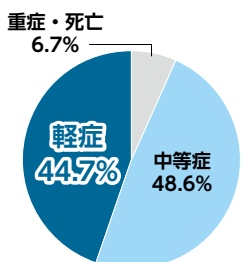


全国消防イメージキャラクター・消太

年間救急出場件数



令和4年に救急搬送された人の重症度割合



症状が軽い場合や緊急性のない通院・転院・入退院などに迷ったときは

医療機関への受診や救急車を呼ぶか迷ったときは

- 夜間や休日に急に具合が悪くなったらご連絡ください。
- 夜間休日診療案内 ☎047-366-0010 (17時～翌9時、土・日曜、祝日は9時～翌9時)
- 救急安心電話相談 ☎#7009または☎03-6735-8305 (18時～翌6時、日曜・祝日・年末年始・ゴールデンウィークは9時～翌6時)

子どもの具合が悪くなったら

- 松戸市夜間小児急病センター ☎047-712-2513 (18時～23時)
- こども急病電話相談 (小児救急相談電話) ☎#8000または☎043-242-9939 (19時～翌6時)

病院までの交通手段がない場合は

タクシーや「患者等運搬事業者（民間救急）」（有料）で市消防局では市内7業者を民間救急として認定しています。詳細は市ホームページをご覧ください。



松戸市夜間小児急病センター



民間救急について

申告書の提出期間は2月16日(木)～3月15日(水)です

市・県民税の申告はオンラインまたは郵送でのご提出にご協力ください

市民税課 ☎047-366-7322

申告書は市ホームページ内の「個人住民税試算・申告書作成システム」で作成できます。作成した申告書は、松戸市オンライン申請システムまたは郵送で提出してください。

申告書の書き方が分からなくても提出できます

市ホームページから申告書をダウンロードできます。分かる範囲のみ記入し、書き方が分からない部分は、資料を同封して郵送で〒271-8588松戸市役所 市民税課へ提出してください。

※医療費控除の明細書は必ず自身で作成してください。



個人住民税試算・申告書作成システム



申告書ダウンロード

4月9日(日)は千葉県議会議員一般選挙の投票日です

詳細は広報まつど3月15日号でお知らせします



千葉県明るい選挙シンボルキャラクター「せんきょ君」

投票時間 7時～20時

投票できる人 平成17年4月10日までに生まれ、令和4年12月30日までに本市に転入の届け出をし、本市の選挙人名簿に登録されている人

1世帯5万円 各給付金の申請は2月28日(火)まで

国の電力・ガス・食料品等
価格高騰緊急支援給付金
(住民税非課税世帯向け)



電力・ガス・食料品等価格高騰緊急支援給付金

松戸市独自
生活・暮らし価格高騰緊急支援給付金
(住民税均等割のみ課税世帯向け)



生活・暮らし価格高騰緊急支援給付金

共通相談窓口 市役所本館2階大会議室(平日8時30分～17時)
松戸市臨時特別給付金事務センター(コールセンター)
☎0120-970-735(平日8時30分～17時)
※詳細は市ホームページをご覧ください。

4月1日(土)から

全ての自転車利用者のヘルメット着用が努力義務化に!

市民安全課 ☎047-366-7341

道路交通法の改正により、自転車に乗る全ての人ヘルメット着用の努力義務の対象となります。

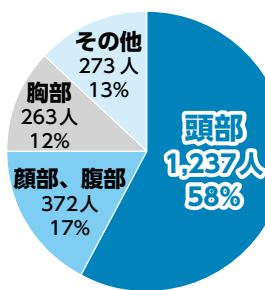
ヘルメットを着用して自分の命を守ろう!

自転車乗車中の交通事故で亡くなった人は、約6割が頭部に致命傷を負っています。死に至らない場合でも、言語・視力・聴力・記憶などの障害が現れるなどの大きな障害を受ける可能性が高くなります。

ヘルメット非着用者の致死率は着用者の2.2倍

平成29年～令和3年の間で、自転車乗車中の交通事故死亡者のヘルメット非着用者の致死率は着用者の2.2倍です。交通事故の被害を軽減するためには、頭部を守ることが重要です。ヘルメットを正しく着用し、大切な命を守りましょう。

自転車乗車中の交通事故死者の人身損傷主部位(致命傷の部位)



約6割が頭部の致命傷により死亡

死者合計 2,145人

平成29年～令和3年合計

出典:警察庁

令和4年度

和名ヶ谷クリーンセンターのダイオキシン類測定結果

同センター管理係 ☎047-392-1118

市内のごみ焼却施設では、法に基づく維持管理基準を順守した運転管理を行い、排出ガス中の濃度も国の排出基準を十分満たしています。

単位の意味

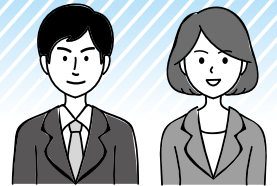
- ng (ナノグラム) = 1g (グラム) の10億分の1
- TEQ = 毒性等量
- m³ (N) = 0℃、1気圧に換算した状態の気体1m³

排出ガス中のダイオキシン類濃度の測定結果

炉	令和4年度	令和3年度
1号炉	0.01未満	0.01未満
2号炉	0.01未満	0.01未満
3号炉	0.01未満	0.01未満

※測定日:8月18日(単位:ng-TEQ/m³(N))。有効数字2桁、小数点以下第3位を四捨五入して第2位まで表記(国の排出基準は1)。

市の会計年度任用職員を募集



福祉まると相談窓口相談員

勤務日平日週4日 ※応相談。 **勤務時間**8時30分～16時30分(休憩45分)
勤務場所市役所他 **勤務内容**相談業務、家庭訪問、ケース会議の開催・参加など **応募資格**精神保健福祉士・社会福祉士・保健師のいずれかの資格を有する人 ※社会福祉士の場合は、障害福祉分野の業務経験を有する人。
募集人数2人程度 **時給**1,900円(別途交通費・賞与支給、雇用保険・健康保険・厚生年金適用)
 ㊦3月31日(金)〔必着〕までに、履歴書と資格証の写しを郵送または直接〒271-8588松戸市役所 地域包括ケア推進課(☎047-366-7343)へ
 ※書類選考後、筆記試験・面接あり。

保健福祉センター①助産師②看護師③歯科衛生士

勤務日①週2～3日程度②月2～4日程度③月8日程度 ※応相談。
勤務時間①9時30分～16時15分②12時15分～16時15分③8時45分～16時30分 **勤務場所**中央・小金・常盤平各保健福祉センター **業務内容**①家庭訪問など②③幼児健診など **応募資格**市内医療機関に勤務していない①助産師②正看護師③歯科衛生士各有資格者 **募集人数**各若干名 **時給**①1,545円②1,468円③1,381円(別途交通費、条件により賞与支給、雇用保険・健康保険・厚生年金適用)
 ㊦電話で①②子ども家庭相談課母子保健担当室☎047-366-5180③中央保健福祉センター☎047-366-7489へ

権利擁護支援専門員

勤務日平日週4日 **勤務時間**9時～17時(休憩45分)
勤務場所高齢者支援課 **業務内容**成年後見制度に関する広報活動、市長申し立てに関する業務など **応募資格**社会福祉士または精神保健福祉士
募集人数1人 **時給**1,490円(別途交通費・賞与支給、雇用保険・健康保険・厚生年金適用)
 ㊦2月24日(金)〔消印有効〕までに、履歴書と資格証の写しを郵送または直接〒271-8588松戸市役所 高齢者支援課(☎047-366-7346)へ
 ※詳細は市ホームページをご覧ください。



会計年度任用職員募集(権利擁護支援専門員)

看護師

勤務日月5～10日程度 ※業務の無い月あり。 **勤務時間**1回の検診当たり3時間～6時間程度 **勤務場所**市内各種検診会場 **勤務内容**各種がん検診会場での看護師業務(問診など) **応募資格**市内医療機関に勤務していない正看護師有資格者 **募集人数**若干名
時給1,468円(交通費別途支給) ※肺がん検診業務(読影会18時から)の場合は時給1,567円。
 ㊦3月10日(金)までに、電話で健康推進課健診班☎047-366-7487へ ※詳細は市ホームページをご覧ください。

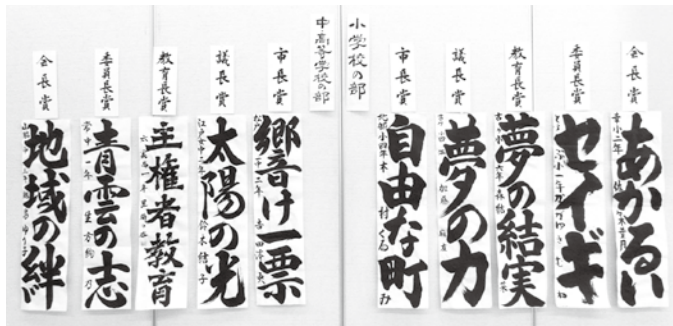


会計年度任用職員募集(看護師)

明るい選挙啓発習字特別賞作品を展示

㊦市選挙管理委員会事務局☎047-366-7386

555点の応募があり、審査の結果選ばれた特別賞10点を展示しています。ぜひご覧ください。
日時2月13日(月)～28日(火)各8時30分～17時 ※13日(月)のみ10時から。
会場市役所1階連絡通路



飼い犬同伴 犬のしつけ方教室 要申込

トイレのしつけ・マッサージ編

トイレのしつけの知識やポイント、犬のストレス解消につながるマッサージを中心に、犬の正しい飼い方・しつけ方を学びます。



日時3月16日(木)13時～15時〔雨天中止〕 **会場**坂川親水広場(上矢切1234の2) **講師**千葉県動物保護管理協会獣医師・石田輝子氏 **対象**市内在住の犬の登録および令和4年度狂犬病予防注射済票の交付を受けている飼い主(未接種の場合は要相談) **定員**先着20組(1世帯2人、1頭まで)
費用無料
 ㊦電話またはEメール、FAXに参加者全員の氏名・住所・電話番号・メールアドレス・犬の名前を記入して、環境保全課環境衛生係☎047-366-7336、✉mckanhozen@city.matsudo.chiba.jp、FAX047-366-1325へ

掲 示 板

お知らせ

3/1(水)～7(火)の建築物防災週間に防災査察を行います

㊦市内にある店舗・ホテル・遊戯施設などの不特定多数の人が出入りする建築物 ㊦建築指導課☎366-7368

1月は防災行政無線で2件の行方不明高齢者の探索を行い全て発見しました

ご協力ありがとうございました。情報提供は最寄りの交番または警察署にお願いします ㊦地域包括ケア推進課☎702-3652

松戸市障害者計画推進協議会「市民公募委員」募集

㊦嘱託期間 委嘱日～R7/3/31 ㊦市が設置する他の委員会などの公募委員になっていない、市内在住の満18歳以上 ㊦若若干名 ㊦額8,500円 ㊦3/1(水)〔必着〕までに、郵送・持参またはEメールで「松戸市における障害者福祉施策の今後の方向性について」の意見や考え方(800字程度)と履歴書(市ホームページからダウンロード可)を〒271-8588松戸市役所 障害福祉課 ☎mcsougaihukushi@city.matsudo.chiba.jp (☎366-7348)へ



市ホームページ

図書館東松戸地域館は蔵書点検作業のため、3/14(火)～17(金)まで臨時休館

3/31(金)は館内整理日のため、全館休館です ㊦市立図書館☎365-5115

みどりの街づくりを考える松戸市緑推進委員会委員を募集

㊦嘱託期間 委嘱日～R6/6/30 ㊦市内在住・在学・在勤で平日の会議(年6回程度)に参加できる人 ㊦3人 ㊦額8,500円 ㊦3/15(水)〔消印有効〕までに、直接・郵送またはEメールに住所・氏名・年齢・性別・電話番号を記入して、レポート「私の好きな松戸のみどり」(1,000文字程度)を〒271-8588松戸市役所みどりと花の課 ☎mcmidori@city.matsudo.chiba.jp (☎366-7378)へ

イベント

おもちゃの病院(おもちゃの無料修理)

㊦2/26(日)13時～16時 ㊦小金北市民センター ※部品代が掛かる場合あり ㊦先着15組 ㊦電話で同センター☎343-3191へ

在宅福祉サービスの担い手大募集!「ふれあいサービス基礎研修、訪問型生活支援・困りごととサービス実務者研修」

㊦2/28(火)9時30分～16時30分 ㊦(社

市などからのお知らせをお伝えするコーナーです。協働は協働事業です。
 ㊦日時・日程 ㊦会場 ㊦内容 ㊦講師 ㊦対象 ㊦定員 ㊦持ち物 ㊦費用(記載がないものは無料) ㊦申し込み先 ㊦問い合わせ先
 ※松戸市の市外局番047を省略しています。

福)松戸市社会福祉協議会 ㊦家事・介護援助を行う担い手養成研修 ㊦市内在住の20歳以上 ㊦先着15人 ㊦額1,000円 ㊦同協議会ふれあいサービス☎368-2941へ

【オンライン配信】講演・東葛地区6市長による意見交換「千葉県東葛地区人権サミット」

㊦3/1(水)～31(金) ㊦視聴方法 期間内にNPO人権ネットワークPEaCE21ホームページで ㊦同NPO☎04-7166-2625



同NPOホームページ

ミニコンサート「うたのおもちゃばこ」

㊦3/2(木)11時～11時30分 ㊦ふれあい22 ㊦出演者 日向野のりえ氏(歌)、徳川眞弓氏(ピアノ) ㊦ふれあい22☎383-7111

パパと一緒に遊ぼう!親子で工作&交流会

㊦3/12(日)10時～11時30分 ㊦ゆうまつど ㊦段ボールを使った工作と交流会 ㊦3歳～未就学児までの子とその父親 ㊦先着10組 ㊦ちば電子申請サービスで ㊦男女共同参画課☎364-8783



ちば電子申請サービス

スポーツキッズのためのごはんえらび

㊦3/23(木)10時～12時 ㊦市民交流会館文化施設 ㊦管理栄養士 ㊦先着20人 ㊦額500円 ㊦直接または電話で同館☎349-6530へ

会議

少年センター運営協議会

㊦2/28(火)14時から ㊦中央保健福祉センター ㊦傍聴定員 先着5人(当日13時15分～13時45分の間に会場前で受け付け) ㊦子どもわかもの課少年センター☎366-7464

社会教育委員会議

㊦3/2(木)18時から ㊦文化ホール ㊦傍聴定員 先着5人(当日17時30分～17時50分の間に会場前で受け付け) ㊦社会教育課☎367-7813

博物館協議会

㊦3/4(土)10時から ㊦同館実習室 ㊦傍聴定員 先着4人(当日9時30分～9時50分の間に会場前で受け付け) ㊦同館☎384-8278

環境審議会

㊦3/9(木)10時から ㊦市役所新館7階大会議室 ㊦傍聴定員 先着5人(当日9時30分～9時50分の間に会場前で受け付け) ㊦環境政策課☎366-7089

子どもたちの夢の支援の輪を広げよう!

子ども夢フォーラム

子どもわかもの課 ☎047-366-7464

小・中学生の表彰や、発表、市長への提言など、多方面で活躍する子どもたちの姿を紹介し、市民の皆さんと彼らの夢を共有するイベントです。日立物流陸上部の皆さんからの応援メッセージも送られます。

日時 3月4日(土)13時～15時30分(12時30分開場) 会場 市民劇場 定員 先着250人

費用 無料

当日会場 ※手話通訳、要約筆記、一時保育あり(6カ月～就学前、先着5人、2月24日(金)までに電話で同課 ☎047-366-7464へ要予約)。



令和元年度の表彰



日立物流陸上部

市政への要望や意見を仲間と一緒に市役所へ届けよう!

こどもモニター募集

「私たちが活躍できるまち『まつど』を目指して!」などテーマを決めてグループワークで意見を出し合い、市政に対する自分たちの意見や要望を声にして仲間と一緒に行政に届けてみませんか。

委嘱期間 4月1日(土)～令和6年3月31日(日)

対象 令和5年4月に小学6年生になる子

募集人数 10人程度

3月3日(金)までに、市ホームページでダウンロードできる書類を直接子どもわかもの課へ



グループワークで仲間と話し合い

こども祭りへの参加、こども新聞への協力、鳥取県倉吉市との交流などもあるよ!



市ホームページ

シニア世代向け就職活動応援セミナー 要申込

自分を見つめなおす

55歳からの実践就職活動

オンライン 同時開催

シニア世代のための就職活動のノウハウを、講義・ワーク・ロールプレイなどを通じて実践的に学んでいきます。現在求職中の人、将来の働き方について考えている人など、ぜひご参加ください。

日時 3月4日(土)10時～16時30分 ※昼休憩あり。

会場 市民会館またはオンライン

内容 ●シニアの働き方を見つけよう ●職業選択12の視点と事例紹介 ●計画的な就職活動(働く目的と働き方、自分を知るなど) ●応募書類の作成から面接対策 ●意見交換 ●面接ロールプレイ(会場のみ)

講師 1級キャリアコンサルティング技能士・菊地克幸氏

対象 おおむね55歳以上

定員 会場・オンライン各先着20人程度

持ち物 筆記用具、昼食、雇用保険受給資格者証(持っている人のみ。雇用保険受給中の就職活動実績になります)

申込 ちば電子申請サービスまたは電話で高齢者支援課 ☎047-366-7346へ



菊地克幸氏



ちば電子申請サービス

松戸市虐待防止条例 市民向け講演会 要申込

オンライン 同時開催

①弁護士から見る、3虐待(高齢者虐待・障害者虐待・児童虐待)の連携について②虐待の被害を受けた子どもの精神的サポートをする付添犬、「子ども支援センターつなぐ」での活動内容、付添犬の取り組み

日時 2月22日(水)14時～16時

会場 市民劇場またはオンライン(ZOOM)

講師 弁護士 ①神保正宏氏 ②飛田桂氏

定員 会場 先着150人 オンライン 先着250人

費用 無料

申込 電話、ちば電子申請サービスまたはFAXに氏名・年齢・電話番号・メールアドレス・参加方法・会場での手話通訳、要約筆記の希望の有無を記入して、障害福祉課 ☎047-366-7348、FAX 047-366-7613へ

※障害を理由とした座席などの配慮が必要な場合は、事前に同課へご連絡ください。



神保正宏氏



飛田桂氏



ちば電子申請サービス

松戸景観まつど景観フォーラム 要申込

この地域で街づくりを続けていくには

街づくりに重要な4つのポイントを紹介

街づくりの4つのポイントである美しいランドスケープデザイン、景観を維持するシステム、シビックプライド・コミュニティの醸成、住み替えシステム、そして経年後の街の調査についての報告と事例紹介を行います。

日時 3月21日(水)14時から(13時30分開場) 会場 勤労会館

講師 ㈱ポラス暮らし科学研究所デザインGグループ長・阿部健氏、ポラスガーデンヒルズ㈱設計部企画設計課マネージャー・工藤政希氏

定員 先着50人 費用 無料

申込 電話またはFAX、Eメールに氏名・電話番号・件名「景観フォーラム申し込み」を記入して、都市計画課 ☎047-366-7372、FAX 047-366-1132、✉mctoshikeikaku@city.matsudo.chiba.jpへ



阿部健氏



工藤政希氏

暮らしの芸術都市 パラダイスエア

海外在住! 2人の日本人アーティストが滞在中

〒(一社)PAIR ☎047-364-8832、にぎわい創造課 ☎047-366-7327

現在、PARADISE AIRには2人の日本出身アーティストが滞在中です。どちらも日本から遠く離れて活動するアーティストですが、偶然にも同じタイミングで松戸に滞在しています。

徐々に帰国する日本出身アーティストたちの目に、松戸の街はどのように映り、創作活動に生かされていくのでしょうか。今後の活動などの詳細は、PARADISE AIRホームページをご覧ください。

滞在アーティスト

●打楽器演奏者・渡邊理恵氏(ドイツ・ケルン在住)

●ハンドメイド作家・カプチャあさみ氏(ペルー・リマ在住)



渡邊理恵氏



カプチャあさみ氏



PARADISE AIR ホームページ

図書館の利用が困難な人へ

読書を助けるサービスをご利用ください

〒市立図書館本館 ☎047-365-5115

視覚などにより読書に支障がある人向けのサービス

対象 市内在住・在勤・在学・在園で視覚などに障害のある、または活字による読書に支障がある人

対面朗読 要登録 要予約

図書館の資料を音声で読み上げます

実施施設 東松戸地域館

録音図書の貸出 要登録 要予約

専用の再生機で聞くことができる、図書を音声化した録音図書(デジCD)を貸し出します

音声読書器 要登録

図書に書かれた文字を自動音声で読み上げる機械を利用できます

設置施設 東松戸地域館

拡大読書器

図書に書かれた文字を大きくして読む機械を利用できます

設置施設 東松戸地域館

市立図書館では、さまざまな読書を助けるサービスを利用できます。「要登録」の記載があるサービスは事前に「障害者サービス登録(HS登録)」が必要です。詳細は市ホームページをご覧ください。本館の障害者サービス担当で相談を受け付けています。



市ホームページ

図書館への来館が困難な人向けのサービス

本宅宅配 要登録 要予約

自宅に図書館の資料を宅配します

対象 市内在住で、身体障害者手帳(1級～3級)の交付を受けている、または介護保険で要介護の認定を受けている人

音が聞こえにくい人向けのサービス

磁気ループシステム

声が聞こえやすい設備を使って会話ができます

設置施設 東松戸地域館

TSUKEMEN 森のホール21 SPECIAL CONCERT

日本全国はもちろん、音楽の都オーストリア・ウィーン楽友協会黄金の間など世界の大舞台にも立ち、聴衆を魅了したアンサンブル・ユニットTSUKEMENが森のホール21に登場！迫力と感動の生演奏をお楽しみください。



TAIRIK (左)、SUGURU (中央)、KENTA (右)

日時3月18日(土)14時開演 (13時30分開場)
会場森のホール21大ホール **出演**TAIRIK (ヴァイオリン・ヴィオラ)、SUGURU (ピアノ)、KENTA (ヴァイオリン)
費用全席指定2,000円 (地域特別料金) ※3歳未満入場不可。
 岡森のホール21チケットセンター ☎047-384-3331 [10時~19時、月曜休館 (祝・休日の場合は開館し、翌平日休館)]

脳トレ 多世代交流会 ウォーキング健康プログラム& 歩くサッカー体験フェスティバル 要申込

年齢・性別・障害・競技レベルなどに関係なく、みんなで楽しみながら効率的に「歩く」運動プログラムです。



日時3月11日(土) **会場**運動公園陸上競技場

ウォーキング健康プログラム

10時10分~12時 (9時50分受付開始)
 適度な運動の中で、ウォーキングレッスン (姿勢・上肢機能・足の運び方)、コミュニケーション (グループ) ワーク、脳トレ、歩くサッカー体験

エキシビジョン 12時10分~12時40分

松戸小島原9丁目太鼓による演舞

歩くサッカー多世代交流・JWFA親善大会

13時10分~15時40分 (12時50分受付開始)

参加者同士でチームを組んで行う試合形式のゲーム
対象4歳以上 **持ち物**運動靴 (スパイク不可)、飲み物、タオル、着替え
費用1人500円 (小学生以下は300円) ※傷害保険料込み。

囲歩くらぶういずホームページで

※チーム、地区・団体、個人で申し込み可。

囲イベントについて同団体 ☎047-394-1139、

健康マイレージについて健康推進課 ☎047-366-7486

口腔内の水分量測定などの簡単な健康チェックもできるよ (10時~12時)



同団体ホームページ



ウォーキング (歩く) サッカーとは

1チーム6~8人で縦約25m×横約15mのピッチで行う、走る・相手との接触・ボールを1m以上高く蹴る・ヘディング (頭でボールを打つこと) は禁止のサッカーです。

パートナーシップシティ コンスタンサ市梨栽培プロジェクト

梨の栽培指導員に直撃取材!

岡国際推進課 ☎047-710-2725

ドミニカ共和国コンスタンサ市に駐在し、栽培指導をしている出沼大輔さんにお話を伺ったよ!



出沼大輔氏

- 東京農業大学大学院・在学中
- JICA青年海外協力隊員として同国に派遣
- 松戸市のプロジェクトメンバーとして果物の栽培を指導

梨は現地に無い果物なので、その栽培方法を農家の方々に理解してもらうことは難しく、落葉すると枯れたと思われてしまったこともありますし、言葉や文化の違いで苦労することも多いです。しかし、農地を整備してきれいになったり、農家に接ぎ木を教えたり、プロジェクトが一步步前進するたびに大きなやりがいを感ずります。同国農家が梨栽培を自走し、現地農家の生活水準の向上と「まつどの梨」が世界で認知されることを目指し、最善を尽くします。



現地農家・ロンドン氏の農地で出沼大輔氏 (左)、日本国大使・高木昌弘氏 (中央)、ロンドン氏 (右)

東松戸ゆいの花公園

マグノリアハウスで楽しもう

岡同公園管理センター ☎047-384-4187

マグノリア・コンサート ~リコーダーとチェンバロが誘う バロック音楽の愉しみ~

3月4日(土)14時開演 (13時30分開場)

演奏者鴨川華子 (チェンバロ)、
辺保陽一 (リコーダー)

曲目ソナタ ホ長調 BWV1035 (J.S.バッハ)、
恋のうぐいす (F.クープラン) 他

定員先着50人程度 ※晴天時はスピーカーを設置しますので、屋外でも聴けます。 **費用**無料



鴨川華子



辺保陽一

オリジナル作品を作ろう 要申込

おうちでお花見~桜のアレンジ~

3月2日(木)10時30分~11時30分

講師プチフルール代表・箕輪朱美氏 **定員**先着12人
持ち物工作用ハサミ、持ち帰り袋 **費用**2,200円



ミモザのイースターエッグアレンジ

3月3日(金)10時30分~11時30分

講師フルーダリー代表フラワーデザイナー・
堂前絵美子氏 **定員**先着12人 **持ち物**工作用
ハサミ、ピンセット、持ち帰り袋 **費用**2,200円



カリブラコアをポット苗から大きく育てよう!

3月11日(土)10時30分~11時30分

講師花卉園芸家・後閑早苗氏 **定員**先着10人
持ち物スコップ、タオル、持ち帰り袋
費用1,000円



岡2月16日(休)9時から、電話で同公園管理センター ☎047-384-4187へ

花の散策ガイドツアー

園内の見ごろの植物を同公園職員が案内します。花の育て方などの相談も受け付けます。

2月17日(金)10時~11時

集合場所同公園マグノリアハウステラス **費用**無料



ろう梅

NAOKO SPACE PLANETARIUM 岡同館 ☎047-368-1237

市民会館プラネタリウム室

2月のイブニングプラネタリウム

※25日(土)は10時30分、11時30分の通常番組を休演します。

ファミリーシアター

リーベルタース天文台だより 冬の星座の物語
 ~森の動物たちといっしょに楽しく星のお話を聞く時間~
24日(金)・25日(土)各18時~18時20分

星と癒やしの時間

ふたご座 星の下でゆったりと過ごす
 “大人の時間”
24日(金)・25日(土)各19時~19時40分



ふたご座のおはなし

匠通定員各先着80人 **費用**50円 (65歳以上、中学生以下、障害者手帳などを持つ人とその人1人につき付き添いの人1人は無料。年齢を確認できる物の提示が必要)

岡投影開始30分前から、同館2階で受け付け

3月星空観望会

冬の星座と星雲・星団 要申込

3月11日(土)18時~19時30分

※10時30分、11時30分の通常番組は休演します。

内容プラネタリウムで星空解説後、屋外で天体望遠鏡を使った星空観望 (雨天曇天の場合はプラネタリウムのみ) **定員**40人 (抽選)

※中学生以下は要保護者同伴。 **費用**無料

岡2月16日(休)8時30分~17時まで、市ホームページの申し込みフォームまたは電話で同館 ☎047-368-1237へ

※1組5人まで申し込み可 (1家族6人以上の場合は応相談)。



市ホームページ



健康ファイル

まつど健康マイレージ付与...
費用... 無料

糖尿病健康教室

3月①1日(水)②7日(火)③14日(水)各14時～15時 (13時45分開場)
会場 総合医療センター2階会議室
内容 ① “効” いて得する! お薬のイロハ教えます ② 貯筋のすすめ～
糖尿病の運動療法とは～ ③ あなたに迫る糖尿病～その治療の意味～
講師 同センター ① 薬剤師 ② 理学療法士 ③ 医師
☎電話で同センター 栄養管理室 ☎047-712-2511 (内線1091) へ

【YouTube公開】こころの健康づくり講演会 「認知行動療法に学ぶこころとからだの整え方 ～ストレスを味方にする3つのC」

1月28日(土)に開催した講演会の動画を市ホームページで公開
しています。気持ちを楽にしたり、行動をコントロールしたり
する方法を学びませんか。
※事前の予告なく公開を終了する場合があります。
講師 (一社)認知行動療法研修開発センター理事長・大野裕氏
☎健康推進課 ☎047-366-7481



大野裕氏



市ホームページ

糖尿病を予防しよう! ～2月は生活習慣病予防月間～

糖尿病は血液中のブドウ糖(血糖)が多くなり過ぎることにより、血管や神経、腎臓や目などに影響を与える病気で、脳梗塞や心筋梗塞になりやすくなります。初期の段階では自覚症状がほとんどないため、定期的に健康診査を受けてチェックしましょう。また、健康的な食事や適度な運動を心掛けましょう。

あなたのHbA1c (ヘモグロビン・エー・ワンシー) は?

糖尿病のリスクを知ることができる血液検査の数値です。数値が5.6%以上の人は注意が必要です。年に1回は健康診査(血液検査)を受け、HbA1cと血糖値をチェックしましょう。

食事のポイント

● エネルギーを取りすぎない ● 1日3食、規則正しく ● 主食、主菜、副菜をそろえて、栄養のバランスを良く ● 食べる順番は野菜から(野菜→タンパク質→炭水化物の順に食べると食後血糖値の上昇が緩やかになります)

血糖値の上昇をゆるやかにする食事の順番



運動のポイント

- 週に3回以上、ウォーキングや体操などの有酸素運動を20分以上行う
 - 週に2～3回、スクワットや腹筋などの貯筋運動を取り入れる
- ※運動が苦手な人は毎日、今より10分多く身体を動かすこと(アクティブ+10)を意識しましょう。



喫煙や多量飲酒は血糖値を上昇させます

禁煙を心掛け、飲み過ぎに注意しましょう。

血糖値が高めの人・糖尿病の人は歯周病が悪化しやすくなります

歯科健診と毎日のセルフケアが大切です。ブラッシングに加え、歯と歯の間を磨く糸ようじや歯間ブラシを使用しましょう。

☎健康推進課 ☎047-366-7481

千葉県松戸保健所 (松戸健康福祉センター) 各種無料相談 要申込

相談名(原則予約制)	日時	予約・問い合わせ
思春期相談	電話 来所 (月)～(金)9:00～17:00(祝日を除く)	☎047-361-2138
精神保健福祉相談	3/2(木)・20(月)各14:00～16:00	
酒害相談	3/16(木)14:00～16:30	
DV相談	電話 来所 (月)～(金)9:00～17:00(祝日を除く) 原則(金)9:00～17:00	☎047-361-6651
障害者差別相談	電話 来所 (月)～(木)9:00～17:00(祝日を除く)	☎047-361-2346 FAX 047-367-7554

※電話相談は予約不要。

シルバー人材センター スマホ・パソコン教室 要申込



コース	日時
スマホの選び方	3/ 1(水) 9:30～11:30
スマホの操作	3/ 1(水) 13:30～15:30
タブレットの操作	3/ 7(火) 9:30～11:30
Windows11の操作	3/ 9(木) 13:30～15:30
Word・Excel	3/14(火) 9:30～11:30
個別相談	3/16(木) 9:30～11:30

会場 新松戸・常盤平各市民センター他
対象 40歳以上
費用 各2,500円
☎はがきまたはFAXに住所・氏名・年齢・電話番号・希望コースを記入して、〒271-0043松戸市旭町1の174(公社)松戸市シルバー人材センター スマホ・パソコン教室係 FAX 047-330-5008 (☎047-330-5005) へ

高齢者いきいき安心センター (地域包括支援センター)の催し

☎…日時、日程 ☎…会場 ☎…内容 ☎…講師 ☎…対象 (各管轄地域内在住優先。年齢はおおむね、記載がないものはどなたでも) ☎…定員 ☎…持ち物 ☎…費用 (記載がないものは無料)
☎…申し込み先 (記載がないものは当日会場で) ☎…問い合わせ先
●マイル…まつど健康マイレージ付与 ※松戸市の市外局番 047 を省略しています。

本庁 ☎363-6823 FAX 710-7198

シニアのための転倒予防教室～座ってできる体操教室～

☎①2/22(水)②2/24(金)各14時～15時 ☎① 柿ノ木台公園体育館 ② 市民会館 ☎65歳以上 ☎各先着20人 ☎2/16(木)10時から、電話またはFAXで

馬橋 ☎374-5533 FAX 374-5501

認知症サポーター養成講座

☎3/1(水)10時～11時30分 ☎馬橋東市民センター ☎市内在住・在勤 ☎先着20人 ☎電話またはFAXで

小金 ☎374-5221 FAX 349-0560

【Zoom開催】オンラインサロン(おしゃべり会)&体操in小金

☎3/3(金)10時～11時 ☎65歳以上 ☎電話または申し込みフォームで



申し込みフォーム

明第1 ☎700-5881 FAX 700-5567

認知症サポーター養成講座

☎3/3(金)14時～15時30分 ☎野菊野団地集会所 ☎市内在住・在勤 ☎先着20人 ☎筆記用具 ☎2/15(水)10時から、電話またはFAXで

新松戸 ☎346-2500 FAX 346-2514

身体の健康のために大切なお口のケア

☎3/9(木)10時～11時30分 ☎新松戸市民センター ☎60歳以上 ☎先着20人 ☎電話またはFAXで

矢切 ☎710-6025 FAX 710-6027

介護者のつらい

☎3/13(月)11時15分～12時30分 ☎まつど市民活動サポートセンター ☎家族の介護をしているまたは経験のある人 ☎先着15人 ☎2/15(水)10時から、電話またはFAXで



あなたの健康

428

貧血の検査

体を循環している血液のヘモグロビン濃度(色素量濃度)が低下した状態を「貧血」と言います。赤血球に含まれるヘモグロビンによって体中に酸素を運搬しているため、そのヘモグロビンが減ってくると必要な酸素の供給が不足し、いろいろな症状が出ます。疲れやすい、頭痛、動悸、息切れなどが代表的な症状ですが、貧血がゆっくり進んだ場合は自覚症状がないことが多く、注意が必要です。

では、貧血の検査について考えてみましょう。一般的には血液検査で赤血球数、ヘモグロビン値、ヘマトクリット値を調べます。貧血の90%以上は「鉄欠乏性貧血」という、体内の鉄が不足して赤血球の中に含まれるヘモグロビンが作れなくなることによって起こる貧血です。それ以外にも血液の腫瘍と考えられる「白血病」、赤血球・白血球・血小板などの血液成分

が全て減ってしまう「再生不良性貧血」、赤血球の破壊が進む「溶結性貧血」、膠原病や悪性腫瘍に伴ってみられる「二次性貧血」などがあります。血液検査で貧血が認められた場合は消化器疾患や婦人科疾患などが原因になっている場合も多く、必要に応じて精密検査が必要になります。

貧血の原因が大きな病気ではないことが分かったら、食事や運動などの生活改善を考えていきましょう。食事はビタミン・タンパク質・鉄分などが不足しないようにバランス良く摂取しましょう。日々の運動も大切です。貧血の症状が続いたときや健康診断で貧血を指摘されたときは、早めにかかりつけ医に相談してください。

松戸市医師会 ☎ <https://www.matsudo-med.or.jp/>

カルチャー & スポーツ

以下の人は、博物館と戸定歴史館は観覧無料●中学生以下●市内在住の70歳以上(博物館のみ)●身体障害者手帳・療育手帳・精神障害者保健福祉手帳のいずれかを持っている人とその人1人につき付き添いの人1人

21世紀の森と広場内

博物館

☎047-384-8181

開館時間…9時30分～17時(入館は16時30分まで)
休館日…月曜(祝・休日の場合は開館し、翌平日休館)
常設展観覧料…一般310円、高校・大学生150円(20人以上団体料金あり)

◆企画展「こどもミュージアム」

会期3/26(日)まで 費用無料

21世紀の森と広場

パークセンター

☎047-345-8900

講座は全て申込制。2/16(木)から電話でパークセンターへ(9時～17時)

開館時間…9時～16時(3月から16時30分まで)
休館日…月曜(祝・休日の場合は開館し、翌平日休館)
※みどりの相談室は、水・土・日曜と祝日、10時～12時、13時～15時30分。
※パーベキューのお問い合わせは、市ホームページまたは☎047-385-1815へ。

◆小枝で小鳥の巣を作ろう

3/4(土)10時～12時 講師千葉県森林インストラクター会・椎名明子氏 対象小学生(1～3年生は保護者同伴) 定員先着10組(1組3人まで、1セットのみ) 費用300円

◆春を呼ぶ寄せ植え

3/5(日)10時30分～12時 講師グリーンアドバイザー・福岡美津江氏 定員先着15人 費用2,500円

◆北帰行の前にもう一度冬鳥を…

3/6(月)10時30分～12時 講師自然解説員・金子雅幸氏、野尻清敬氏 定員先着15人(小学生以下は保護者同伴) 費用無料

◆ブルーベリー栽培のポイント～実つきがよくなる栽培方法～

3/8(水)10時30分～12時 講師千葉大学環境健康フィールド科学センター助教・三輪正幸氏 定員先着30人 費用無料

◆春の昆虫探し

3/11(土)10時30分～11時30分、13時30分～14時30分 講師自然解説員・玉利瑞欣氏 定員各先着10人(小学生以下は保護者同伴) 費用無料



◆春の花に集まる昆虫観察会

3/18(土)10時～11時、13時30分～14時30分 講師自然解説員・橋本悠平氏 定員各先着10人(小学生以下は保護者同伴) 費用無料

◆草花をスケッチして特徴をつかもう!

3/23(木)10時～11時30分、13時30分～15時 講師自然解説員・池田駿氏 定員各先着8人(小学生以下は保護者同伴) 費用無料

◆実践～しいたけ菌菌体験～

3/25(土)13時30分～15時 講師みどりの相談員・丸尾三恵子氏 定員先着15人 費用1,000円

◆よもやま話「初春のおもしろ公園ガイド」

3/26(日)13時30分～15時30分 講師公園ガイド・島村宏之氏、青木紳二氏 定員先着20人 費用無料

◆博物館ミュージアムシアター

会場講堂 定員各先着84人(申込不要) ※座席指定。 費用無料

上映開始時間	内容
ミュージアムシアター(平日) 13:15、15:15(土・日曜、祝日) 15:15 ※2/26日、3/5日を除く。	2月 企画展示関連映像2 現代日本の形成過程第41巻 農村と農業(30分) 3月 企画展示関連映像3 現代日本の形成過程第42巻 都市の生活(30分)
土日祝のキッズシアター(土・日曜、祝日) 13:15 ※2/26日、3/5日を除く。	2月 アニメふるさと再生 日本昔ばなし「七羽の白鳥、謎の恋歌、『お』は難しい」(25分) 3月 アニメふるさと再生 日本昔ばなし「尻鳴りべら、涙を流した鬼の面、星の火」(25分)

文化ホールギャラリー

☎047-367-7810

開館時間…10時～21時(催し物によって18時以降の展示が無い場合や、初日と最終日の公開時間が変更になる場合があります)
休館日…月曜

◆聖徳大学 書道春季展

2/17(金)～19(日)
岡梅室 ☎090-4052-0704

◆松戸水彩会展

2/21(火)～26(日)
岡陸島 ☎047-364-6761

◆明第一地区春の作品展(書道・絵画・手工芸)

3/3(金)～5(日)
岡栗野 ☎047-361-6344

◆モンテッソーリ常盤平子ども家 さくひん展(絵画)

3/4(土)
岡丸橋 ☎080-5032-9715

◆生命の灯ふたたび作品展

3/7(火)～12(日)
岡横張 ☎047-391-7272

古民家 旧齋藤邸

☎047-382-5570

2/15号では「古民家 旧齋藤邸」コーナーの掲載はありません。



戸定歴史館

☎047-362-2050

開館時間…9時30分～17時(入館は16時30分まで)
休館日…月曜(祝・休日の場合は開館し、翌平日休館)

入館料…共通券一般320円など。個別券一般250円(戸定邸)、150円(歴史館)など

◆通常展「戸定邸再考―徳川昭武 ひそかなお気に入り―」

会期5/28(日)まで

運動公園

☎047-363-9241

◆運動公園カルチャー教室 かけっこ教室

2/22(水)、3/1～15(水)17時～18時 会場陸上競技場 対象5歳～小学4年生 定員各先着20人 費用1回1,000円

スポーツ

※●マークはスポーツ推進委員主催。

◆ポッチャ体験会

①2/19(日)17時30分～18時30分 ②3/4(土)10時～11時 会場①常盤平②小金原各体育館 定員各先着30人 岡同体育館①☎047-386-0111 ②☎047-331-1131

●①軽スポーツ教室(ソフトバレーボール、カローリング)

②ソフトバレーボール教室 ①2/26(日)9時～12時 ②3/5(日)9時～11時 会場①常盤平第一小学校体育館 ②常盤平体育館 岡小暮 ☎090-4012-7686

松戸地域職業訓練センター 講座のお知らせ 要申込

Windows10 使用

講座名(全12時間コース)	日時
初めてのパソコン&インターネット講座(Windows)	3/ 7(火)～10(金) 13:30～16:30
Wordを使った文書作成講座	3/ 2(木)・ 3(金) 各9:30～12:30、13:30～16:30
Word応用講座(Word経験者)	3/22(水)・23(木) 各9:30～12:30、13:30～16:30
Excelを使った表計算講座	3/ 7(火)～10(金) 9:30～12:30
Excel応用講座(Excel経験者)	3/27(月)～30(木) 9:30～12:30
PowerPoint応用講座(PowerPoint経験者)	3/14(火)～17(金) 9:30～12:30
Windows10の使い方講座	3/14(火)～17(金) 13:30～16:30

定員各先着5人 費用各13,000円(会員事業所または団体会員は各11,000円)
※開催日の7日前に申し込みが1人以下の場合は中止。
※受講費用の一部を助成する 若年者職業訓練講座助成金制度の詳細は、電話で商工振興課☎047-711-6377へ。
申込料を添えて、直接同センター(小金原1の19の3、☎047-349-3200)へ



ユーカーひろば

このコーナーは市民団体などからののお知らせです(●マークは社会教育関係団体、助成マークは市民活動助成事業です)
日…日時、日程 会…会場 内…内容 講…講師 対…対象 定…定員 持…持ち物 松戸市の市外局番 047を省略しています
費…費用(入…入会金) ※記載がないものは無料 申…申し込み先 問…問い合わせ先

●健康体操体験教室(ストレッチ、リズム体操など)

日2/15(水)・22(水)各9時20分～10時50分 会小金原七丁目会館(ペンギン公園内) 対50歳以上の女性 費1回500円 申電話で健康体操さざんか・平石☎713-8189へ

●新年度0～3歳児親子クラス体験会

日2/16(木)、3/2(木)各①9時45分～11時 ②11時15分～12時15分 会常盤平市民センター 内わらべうたと発達に合った遊具遊び 対①2・3歳 ②0・1歳とその親 定各先着3組 申Eメールで子育ての杜まめちゅ・ととけっこう・星野☎kosoda.tenomori2014@outlook.jpへ

◆東葛教育芸術祭

日2/19(日)まで9時～17時(最終日は13時まで) 会さわやかちば県民プラザ(柏市) 内退職・現職教職員による絵画、書道、手工芸、写真、文芸など約150点の展示 岡同芸術祭事務局・田中☎090-1124-1404

◆レイナホク・ハワイアンフェスタ

日2/19(日)9時45分～16時40分 会アミュゼ 柏 定先着400人 申電話でフラススタジオ・ピリアロハ・高橋☎090-2750-2793へ

●①映画上映会「競輪上人行状記」②歴史散歩「取手・龍禅寺三仏堂を訪ねる」

日①2/19(日)13時30分～16時 ②3/19(日)13時30分 取手駅東口集合、16時30分常総線稲戸井駅解散 会①市民会館 費②のみ300円 定①のみ先着20人 申当日会場で 岡松戸史談会・古本☎090-8818-7761

◆企業活性化相談

日2/22(水)、3/22(水)各14時～17時 会勤労会館 市市内中小企業の経営者 申電話で千葉県能率総合研究所相談事務局・瀧澤☎090-4531-0004へ

◆女性健康マージャン入門体験会

日2/24(金)10時5分～11時30分 会ダイエー松戸西口店 対女性 申電話で健康マージャン松戸・古本☎070-6465-4181へ

◆フラダンス無料講習会

日3/7・14・28(火)19時～19時40分 会ダンススクールhappy smile company内(松戸駅下車) 定先着5人 申電話でナーフラピリアロハ・渡辺☎080-3145-5581へ

◆ひょうたんのLEDランタンづくり体験

日3/9(木)13時～14時30分 会21世紀の森と広場内パークセンター前 対18歳以上 定先着10人 費1,500円 申電話でwooded way.com・ホーリー☎384-6692へ

●スクエアダンス初心者講習会(中高年齢者歓迎)

日①3/15(水) ②3/29(水)各14時～15時30分 会①新松戸②馬橋各市民センター 内6,000歩目指して踊る8人1組のグループダンス 申電話で松戸フレンズスクエアダンスクラブ・相原☎366-0052(昼間のみ)へ



●創立15周年記念 松戸市武術太極拳フェスティバル

日3/4(土)10時30分～16時30分 会運動公園体育館 定先着100人 申当日会場で 岡同連盟・熊谷☎392-1902

会員募集

◆ルアナ・フラススタジオ(フラダンス)

日3回(出)12時～13時 会総台市民センター 内フラダンスによる健康づくり 費月2,000円 岡鈴木☎090-2729-9755

◆クリスと話そう会(スペイン語学習(初・中級))

日3回(月)15時～17時 会市内公共施設 費月5,000円 岡藤田☎shozofujita1108@gmail.com

◆青空クラブ(ソフトテニス)

日(月)9時～11時 会金ヶ作テニスコート 費月1,000円(入)1,000円 岡増田☎080-3126-0913



広報

2023.2.15
(令和5年)



アプリ「カタログポケット」

広報まつどをスマートフォンで閲覧できます。10言語・自動読み上げに対応。
Read in multi languages!



カタログポケット

松戸市安全安心情報

緊急重要情報のメール配信を行っています。サービスの利用は登録が必要です



パソコン・スマートフォン版



モバイル版

新しい松戸のお土産が見つかるかも!?

松戸観光物産展 いいね!まつど。

☎(一社)松戸市観光協会 ☎047-703-1100

お土産にもおすすめの松戸市観光協会推奨品をはじめとする市内の物産品を揃えています。他にも、市内のお店のグルメを味わえるキッチンカーが出店するなど気軽に楽しめるイベントです。詳細は同協会ホームページをご覧ください。



同協会ホームページ

日時2月25日(土)10時~16時
会場キテミテマツド前 プラザ広場
(小雨決行・荒天中止)



MAHAMERU COFFEE

プリンス徳川カフェ、
将軍珈琲

ピーナッツサブレ

あじさいねぎの加工品

幸せ アルバム

はるかちゃん

令和2年11月生
2歳になりました。お散歩、公園遊びが大好き。健やかに成長してくれてありがとう。

蒼唯ちゃん

令和3年11月生
いつもニコニコ元気いっぱい。蒼唯くん、これからもスクスク育ってね♡

華純ちゃん

令和3年11月生
一歳のお誕生日をむかえました。これからも、健康で、健やかに育ってね。

市内在住の新婚カップル(応募時に2年以内)・赤ちゃん(応募時に2歳未満)の写真募集!

☎松戸市オンライン申請システム ☎047-366-7320

オンライン申請システム

「まつど生活カタログ 市民便利帳 (2023年版)」の訂正

☎047-366-7320

145ページ「ダイヤルガイド」内の市内の医療機関に掲載漏れがありました。お詫びして訂正いたします。
※電子書籍版の該当ページは修正しています。

医療機関名	診療科目	電話番号	所在地
横関医院	内、小、循	387-2027	六高台2-58

まつど生活カタログ 電子書籍版

スポットライト

左足の精度と持久力で Jリーグに挑む
湘南ベルマーレDF・吉田新さん

「Jリーグの舞台に立てること、高いレベルの選手たちとプレーできることが本当に楽しみです」と笑顔を見せるのは、2023シーズンの新加入選手として立正大学から湘南ベルマーレに入団した松戸市出身の吉田新さん。フィールドの左サイドを主戦場とし、左足から繰り出される精密なキックと、90分間走り続ける持久力が持ち味です。昨年3月に大学選抜チームの大学対抗戦「デンソーカップ」で関東代表Aチームに選抜された際も、その持ち味を存分に発揮し、J1リーグのチームとの契約を勝ち取りました。

当時通っていた大勝院幼稚園の先生がサッカーチームのコーチだったことがきっかけで競技をはじめ、すぐにサッカーの魅力に引き込まれた吉田選手。キックが左利きなのは、練習のときに父親が右足で蹴り返しているのを見て真似したミラー効果によるものだったそうで、これが最大の武器となりました。「練習が好きで、1時間でも長くボールに触っていたかった」という小学校時代。チームで誰よりも早く練習場に行き、誰よりも遅くまで練習をしたそうです。そのひたむきな努力と生まれ持った才能で、柏レイソルアカデミーのU-12、U-15、U-18のセレクションを全て突破。高いレベルのサッカーを身に付けました。

「長友佑都選手のような、持久力のある、気持ちにブレのない選手になりたいです」と小さい頃からの憧れを語る一方、柏レイソルユース時代に切磋琢磨した徳島ヴォルティスの森海渡選手や、小学生の頃に所属した新松戸SC時代のチームメイトで現在はドイツでプレーしている内野貴史選手といった、松戸市出身で同じ年の選手の活躍を「とても刺激になっています。同じ舞台に立てるのが楽しみです」と話してくれました。「これまで支えてくれた指導者や先生、両親への感謝の気持ちを忘れず、プレーで恩返しをしていきたい」という吉田選手。「ベルマーレの象徴となる選手になりたいです。そしていつかは日本代表に選ばれ、ワールドカップにも出場したい」と力強く語る言葉の中には、より上手になりたい、よりチームに貢献できる選手になりたいという熱い闘志が込められています。

立正大学時代の吉田選手

世界のためにみんなで考えよう VOL.10

地方創生 SDGs通信

☎047-704-4006

松戸市内の大学生による まつどSDGsフォーラム

市と㈱ミライノラボは「まつどSDGsキャラバン」として、市内4大学の在学生を中心としたメンバーと共に、「常盤平団地エリア」の魅力向上に向けて調査・研究を進めています。調査のために行った、常盤平団地自治会役員の皆さんのお話の中で、自治会が主催する運動会に外国人住民を含めた500人以上が参加していることを聞き、担

手の高齢化や新型コロナウイルス感染症の影響を受けながらも住民同士の交流を継続していこうとする自治会役員の皆さんの前向きな印象を受けました。

地域で活動される皆さんとの意見交換を経て、大学生の私たちが考えるアクションプランとして2月17日(金)に開催する「松戸市内の大学生による まつどSDGsフォーラム」で発表します。3人のゲストをお迎えし、パネルディスカッションも行います。みなさんのご参加をお待ちしています。

日本経済新聞社発刊の「日経グローバル」が今年1月に掲載した「第3回全国市区・SDGs先進度調査」で松戸市は県内1位、全国35位の評価を受けました

この調査は、経済・社会・環境の3側面から、SDGsの実現に向けた取り組みがいかにバランスよく発展につながっているかを、自治体からの調査回答や国のデータの指標を得点化してランキングにしたもので、全国815市区のうち709市区が回答しています。

松戸市内の大学生によるまつどSDGsフォーラム
日時2月17日(金)17時~19時 場所流通経済大学新松戸キャンパス講堂 定員先着250人 ゲスト芝園団地(埼玉県川口市)自治会事務局長・岡崎広樹氏、㈱マイキー・西山芽衣氏、千葉大学大学院国際学術研究院助教・田島翔太氏
※手話通訳・要約筆記あり。詳細は市ホームページをご覧ください。

市ホームページ