

- 松戸市プレミアム商品券参加店舗を募集… 2
- 市職員を募集します… 3
- 俳優の板垣李光人さんが戸定邸を訪問… 6
- スペシャル鼎談… 7
- 松戸市内観光梨園がオープン… 8

2021(令和3)年
No.1708

8/1

発行/松戸市 編集/広報広聴課

〒271-8588 松戸市根本387の5
☎047-366-1111(代表) FAX047-363-3200
URL <https://www.city.matsudo.chiba.jp/>



劇的勝利に歓喜する専修大学松戸高校の選手たち

夏は6年ぶり2回目

祝 春・夏連続甲子園出場！専修大学松戸高校

7/21 第103回全国高等学校野球選手権千葉大会 決勝

TEAM	1	2	3	4	5	6	7	8	9	10	11	12	13	計
木更津総合	0	1	2	0	0	0	0	3	0	0	0	0	0	6
専修大松戸	0	0	0	1	5	0	0	0	0	0	0	0	0	4x 10

夏の甲子園出場をかけた同大会に春の関東王者として臨んだ専修大学松戸高校が、7月21日の決勝戦で木更津総合高校に延長13回の激闘の末、10対6で勝利しました。

春のセンバツに続き再び甲子園で全力プレーする専松ナインを、皆さんで応援しましょう！

組み合わせ抽選会 8月3日(火) ※オンライン開催

選手権大会日程 8月9日(月)から17日間

選手からひと言



主将
石井 詠己選手

春のセンバツ敗戦後、どうすれば夏の甲子園に行けるか皆で真剣に考え、接戦を戦い抜く練習に取り組んできました。今後は甲子園で1勝ではなく、優勝を目指します。



副主将
吉岡 道泰選手

「最後の打席で）これまでもこんなに辛くても支えてくれた仲間を甲子園に連れて行く」という一心で振り抜きました。甲子園でも自分のバットでチームの勝利に貢献したいです。



延長13回裏、劇的なサヨナラ満塁本塁打を放つ吉岡選手

専修大学松戸高校野球部への募金のご案内

詳細は同校のホームページをご覧ください。
専修大学松戸高校 ☎362-9101



同校
ホームページ

新型コロナウイルス
ワクチン
接種

17歳以下も予約サイトからワクチン接種を予約できます

ワクチン接種のできる会場に限られるため、予約は当初コールセンターでのみ受け付けていましたが、17歳以下の人も予約サイトから接種を予約できるようになりました。基礎疾患がある人は、原則かかりつけ医で接種を受けてください。受けられない場合は、かかりつけ医に相談し、接種できる会場を選択して予約してください。 ※接種できない会場を予約した場合、予約を取り消しますのでご注意ください。

■15歳以下の人は ●ワクチン接種をするときは、原則保護者の同伴が必要です。
●予診票の「被接種者又は保護者自署欄」は保護者が署名してください。

■熱中症対策を 接種会場へは飲み物を持参し、こまめな水分補給や通気性の良い衣服の着用などで熱中症対策をしてください。

■予約方法 **電話** 松戸市ワクチン接種コールセンター
☎0120-684-389
☎050-5526-1081 (有料)
(8時30分～17時、土・日曜、祝・休日含む)
※電話のかけ間違いにご注意ください!

インターネット 市予約サイト



市予約サイト (24時間)

ワクチン接種進捗状況 ※7月26日終了時点。

	65歳以上	12歳以上64歳以下
接種券配布数	133,903人	320,899人
1回目接種数 (接種率)	104,763人 (78.24%)	47,313人 (14.74%)
2回目接種数 (接種率)	83,773人 (62.56%)	4,179人 (1.3%)

ワクチン接種の予約スケジュールは変更になる場合があります

国からのワクチンの供給量に応じて、随時予約スケジュールを変更しています。スケジュールの変更や予約枠の追加を行う場合は随時お知らせしますので、以下の媒体などでご確認ください。

市公式ホームページ

最新の情報を掲載しています。接種券の再発行申請書などもダウンロードできます。



市ホームページ

安全安心メール

予約枠が追加された際に、Eメールでご案内します。



安全安心メール

Yahoo!防災速報

予約枠が追加された際に、スマートフォンへプッシュ通知でお知らせします。



Yahoo!防災速報

市公式ツイッター

予約枠が追加された際に、フォロワーにお知らせします。



市公式ツイッター

まつどニュース

市の公共施設に掲示します。市ホームページでもダウンロードできます。



まつどニュース

新型コロナウイルス

ワクチン接種は強制ではありません 接種しない人・接種できない人への差別や偏見はやめましょう

☎健康福祉政策課 ☎704-0055

新型コロナウイルスワクチンの接種には感染症予防の効果が期待されていますが、体質や持病などさまざまな理由で接種を受けることができない人もいます。接種を受けることは強制ではありません。ワクチン接種による感染症予防の効果と副反応のリスクの双方を理解した上で、自身の意思で接種を受けていただいています。

職場や周りの人などに接種を強制したり、接種を受けていない人に差別的な扱いをすることのないようお願いします。

松戸市は「新型コロナウイルス感染症の感染拡大に伴う人権尊重緊急宣言」を発しています。詳細は市ホームページをご覧ください。



市ホームページ



松戸市お知らせキャラクター・まつまつ

発行総額
19億5,000万円

10,000円で13,000円分のお買い物ができるお得な商品券を使える店舗を大募集!

松戸市プレミアム付き商品券 参加店舗を募集します

☎松戸市プレミアム商品券事務局 ☎047-433-2600 (参加店舗用回線)、商工振興課 ☎711-6377

新型コロナウイルス感染症により大きな影響を受けている地元商店の支援と地域での消費活動活性化のために、プレミアム付き商品券を発行します。それに伴い、商品券を利用できる店舗を募集します。

取り扱い店募集内容

登録できる店舗 市内に事業所・店舗を有する事業者 登録・換金費用無料 ※決済時にタブレット端末を使用し、原則1台無償で貸与します (レジ台数が4台以上の店舗は2台まで無償)。

換金方法 利用期間ごとに集計して指定口座へ振り込み

募集期限 9月19日(日) ※期限までに申し込みのあった店舗名を広報まつど特集号に掲載。募集期限以降の応募も随時受け付けます。

申込方法 申し込み専用ページまたは取り扱い加盟店募集チラシ裏面や同事務局ホームページからダウンロードできる「商品券取扱加盟店登録申込書兼誓約書」に必要事項を記入して、FAXで☎047-495-8188へ ※詳細は同事務局ホームページをご覧ください。



申し込み専用ページ



同事務局ホームページ

●●松戸市プレミアム付き商品券の概要●●

- 価格1セット10,000円 (商品券13,000円分)
- 1セットの内訳 大型店・中小店舗共通券6,000円分、中小店舗専用券7,000円分
- 販売数150,000セット
- 販売開始時期 令和3年秋ごろ予定
- 販売方法 抽選 (専用ページまたははがきで申し込み)
- ※店頭での販売はありません。
- ※詳細は別途発行予定の広報まつど特集号をご覧ください。

第2回「日本子育て支援大賞2021」自治体部門で松戸市が初受賞

☎子ども政策課 ☎704-4007

(一社)日本子育て支援協会が選定する同大賞の自治体部門で、松戸市が初受賞しました。

この賞は、子育て中のママやパパ、祖父母が実際に「役に立った価値」を評価するもので、選考には子育て支援関連企業に勤務する子育て中のママ・パパ社員が加わっています。

評価されたポイント

- 保育士・幼稚園教諭の確保・育成施策
- 待機児童、医療費助成、医療体制、住宅支援等総合的な子育て支援の充実

詳細は同協会ホームページをご覧ください。



審査委員長の吉田勝彦理事長 (右)



同協会ホームページ

NECグリーンロケッツと地域振興・地域貢献の相互連携に関する協定書を締結しました

同チームは、来年のラグビー新リーグ開幕を見据えた新体制として、松戸市を含む東葛6市をホストエリアに設定し、チーム名は「NECグリーンロケッツ東葛」になります。

同チームとラグビーを通じた地域振興・地域貢献の連携を図っていきます。

☎政策推進課 ☎366-7072



同チーム代表・梶原健氏 (中央右)、同チーム選手・山極大貴氏 (中央上)、松戸市ラグビーフットボール協会会長・山口栄作氏 (右)、松戸少年ラグビースクールバイスキャプテン・小林進人さん (中央下)

市職員を募集します

閩人事課 ☎366-7306

受験案内書配布8月15日(日)まで、直接人事課(平日のみ)または市ホームページで

試験日9月19日(日)

試験会場流通経済大学新松戸キャンパス他

受験資格①昭和37年4月2日～平成3年4月1

日生まれ②昭和46年4月2日以降に生まれ、

通常の勤務時間に勤務することができ、次の

いずれかに該当する ●身体障害者福祉法第

15条に定める身体障害者手帳の交付を受けて

いる ●都道府県知事または政令指定都市市長

が発行する療育手帳の交付を受けている

●児童相談所などにより知的障害者であると

判定された ●精神保健及び精神障害者福祉に

関する法律第45条に定める精神障害者保健

福祉手帳の交付を受けている

③平成7年④平成3年⑤平成9年の各年の4月

2日以降生まれ

☎8月15日(日) [消印有効] までに、郵送で

※「民間企業等」には、会社員・自営業者・公

務員・青年海外協力隊などが該当します。

※民間企業等職務経験者採用試験の教養試

験は、事前の公務員試験対策を必要とし

ない内容です。

※詳細は受験案内書をご覧ください。

試験区分	募集人数	受験資格	その他の受験資格		
行政職	事務職	5人程度	民間企業等での職務経験が令和3年7月31日現在で、直近7年中5年以上ある ●技術職は試験区分に対応する設計・施工管理に関する職務経験が直近7年中5年以上ある		
	技術職(土木)	5人程度			
	社会福祉士	5人程度			
	学芸員	文化財担当		1人程度(★)	
		日本近現代史担当		1人程度(★)	
	心理士	1人程度(★)			
	保育士	10人程度			
	障害者	上級事務職		5人程度	② 大学を卒業または令和3年度卒業見込み
		初級事務職		3人程度	③ 高校またはこれと同等と認める学校等を卒業または令和3年度卒業見込み
	学芸員	文化財担当		1人程度(★)	④ 大学・大学院において考古学・歴史学または文化財学を専攻し、卒業・修士課程を修了または令和4年3月末までに卒業・修士課程を修了見込み
日本近現代史担当		1人程度(★)			
心理士	心理士	1人程度(★)	公認心理士の資格を有するまたは令和4年3月末までに取得見込み		
	保育士	20人程度	保育士登録を受けているまたは令和4年3月末までに登録を受ける見込み		
保健師(民間企業等職務経験者)	1人程度	① 資格免許に関する職務経験が令和3年7月31日現在で、直近10年中3年以上ある			
保健師	1人程度	④ 保健師の資格を有するまたは令和4年3月末までに取得見込み			
栄養士	1人程度	④ 栄養士の資格を有するまたは令和4年3月末までに取得見込み			
消防職	上級	15人程度	③ 大学を卒業または令和3年度卒業見込み		
	初級		⑤ 高校またはこれと同等と認める学校等を卒業または令和3年度卒業見込み		

※★は同職種合わせての人数。

事業者に対し21世紀の森と広場の新たな管理運営体制の導入に向けたマーケットサウンディング調査(提案募集・個別対話)を実施します

閩同広場管理事務所 ☎345-8900

21世紀の森と広場が最大限活用され、地域との交流の促進や賑わいの創出につながり、経済的で効率の良い管理運営体制に移行するために、民間事業者の皆さんが有するアイデアやノウハウについて幅広く募ります。

対象公園 21世紀の森と広場

募集対象 自らが主体的に事業を実施する意向のある事業者・グループ

提案募集期間 8月13日(金)～9月14日(火)17時

個別対話期間 9月下旬～10月上旬 ※応募者と個別に調整。

詳細は市ホームページの実施要領をご覧ください。



市ホームページ

10月1日(金)から

小規模保育施設が2カ所開園します

閩保育課 ☎366-7351

0歳～2歳が対象の小規模保育施設が、市内に新しく2カ所開園します。施設や申し込み手続きの詳細は市ホームページをご覧ください。



市ホームページ開園のお知らせ

●(仮称) プチリック北小金園

小金2番地 ピコティ北小金西館112

●(仮称) ここりの森保育園五香東口

金ヶ作408番地の318

☎8月31日(火) [必着] (10月1日(金)からの入園を希望する場合)



市ホームページ利用案内

大雨災害義援金を受け付けています

大雨災害により被害を受けた方々にお見舞いを申し上げます

静岡県熱海市で発生した大規模な土砂災害により被災された方々の支援のため、地域福祉課で義援金を受け付けています。皆さんからの支援は、全額被災地に送られます。

閩地域福祉課 ☎366-3019

金融機関	口座番号	口座名義	受付期限
ゆうちょ銀行	00920-4-238696	静岡県共同募金令和3年7月大雨災害義援金	10/29(金)
	00110-9-604276	日赤令和3年7月大雨災害義援金	
三井住友銀行	すずらん支店 普通2787567	日本赤十字社	10/31(日)
三菱UFJ銀行	やまびこ支店 普通2105565		
みずほ銀行	クヌギ支店 普通0620502		

※別途振込手数料がかかる場合があります。

※金融機関の振込金受領書などは寄附金控除申告の際に利用できます。

白井聖地公園行き季節バスを運行します

運行日 8月13日(金)～15日(日) 所要時間 片道約40分

運行区間 五香駅西口～旧六高台病院～六実駅入口～白井聖地公園

白井聖地公園行き(往路)				五香駅西口行き(復路)	
停留所	五香駅西口	旧六高台病院	六実駅入口	停留所	白井聖地公園
運賃	現金	630円	550円	510円	往路区間と同額
	ICカード	629円	546円	504円	
時刻	8時	00 30	05 35	10 40	時刻
	10時	50	55		
	11時	20	25	00 30	
	13時	40	45	50	

※子ども運賃は半額。 ※往路は乗車のみ、復路は降車のみ運行。

※運賃は前払いです。降車する停留所を告げて運賃を支払ってください。

☎ちばレインボーバス(株) ☎0476-46-0022

8月は道路ふれあい月間

道路はみんなの財産です 正しく大切に使いましょう

閩市道について 道路維持課 ☎366-7358、建設総務課 ☎366-7357

県道について 東葛飾土木事務所管理課 ☎364-5138

- カーブミラー・ガードレールなどの破損や、道路の陥没を発見した場合はご連絡ください
- 道路上空に突出している日よけや看板は、道路占用の申請と許可が必要です
- 道路上に無許可で看板・のぼり旗・商品などを置くことは禁止されています。「段差の乗り上げブロック」や「鉢植え」なども置かないでください
- 道路にはみ出している植栽などは剪定してください



GO! GO! GO 本郷谷

120



松戸市ゆかりの選手にエールを

皆さん今年の夏は大変暑いですが、この1年間は新型コロナウイルスの影響により外出自粛を要する日が多く、また、急激な気温の上昇に体が慣れず、熱中症を引き起こす心配があります。こまめに水分を補給するなど、くれぐれも熱中症にはお気を付けください。

さて、松戸市の新型コロナウイルス感染状況ですが、7月に入り、東京都内での感染が拡大し、松戸市もその影響を受けています。市内感染者を年代別に見ますと、感染すると重症化することが危惧されていた60歳以上の感染者の割合が、2カ月ほど前には、全体の25.8%であったのが、最近では6.2%にまで減少しています。これはワクチン接種による感染抑止効果が大きいのではないかと思います。

松戸市のワクチン接種については、9月末ごろまでには希望者全員が接種できる体制を整備していますが、現在、国から供給されるワクチンの量が全国的に不足しています。松戸市も、8月末までは必要量が確保される予定ですが、9月以降、ワクチンの供給が不足する見込みです。接種予約は国から供給されるワクチンの状況を見ながら予約枠を追加していきますので、市ホームページや広報まつどなどでご確認ください。

松戸市が2021年の「日本子育て支援大賞」を受賞しました。市の待機児童・医療体制・住宅支援策の他、保育士・幼稚園教諭の確保や育成のための施策が高く評価されての受賞だということです。今後も松戸市としては、「社会全体で支え合い、助け合いながら子育てできる環境」を整備していきたいと思っています。

松戸市ゆかりの選手や学校が明るい話題を提供してくれています。7月23日に開幕した「東京2020オリンピック大会」には女子レスリング50kg級に須崎優衣選手（六実中出身）、76kg級に皆川博恵選手（市内在住）、男子走高跳に戸邊直人選手（専修大学松戸高出身）、サッカー女子の平尾知佳選手（六実小出身）が出場しています。松戸市がホストタウンになっているルーマニア・ドミニカ共和国の出場選手も市内で事前キャンプを実施し、オリンピックに臨んでいます。滞在中は、市内の大学生とのオンライン交流や、中学・高校生が書道や和太鼓、吹奏楽、チャリディングによるパフォーマンスを披露し、両国の選手にエールを送りました。

さらに、全国高等学校野球選手権千葉大会の決勝戦で専修大学松戸高校が延長13回サヨナラ満塁本塁打で見事甲子園の切符を手に入れました。

夢の舞台であるオリンピック、甲子園に出場する松戸市ゆかりの選手たちをみんなで応援しましょう。

今年の夏はさらに熱くなりそうです。

松戸市長 **本郷谷 健次**

市民の皆さんの声を直接お聞きするため、市長専用のFAX（☎366-2301）および市ホームページに市長メール送信窓口を設けています。市政に関する建設的なご意見をお寄せください（住所・氏名などをご記載ください）。

当日限定！ライブ配信もあり

女性外交官の眼から見た世界 & 世界の中の女性 (全5回) 要申込

生涯学習推進課 ☎367-7810

外交官として世界で活躍した皆さんに、海外のさまざまな現状に触れてきた豊富な経験と外交官としての確かな眼を通して、日本との文化的・歴史的な違いをお話しいたします。

日程	講演	講師
9/ 1(水)	ドイツの女性クオータ法について	青山学院大学名誉教授・関英昭氏
9/ 8(水)	サウジアラビアと女性達～イスラム世界の女性～	元スロヴェニア特命全権大使・石博利光氏
9/10(金)	中南米で出会った女性達	前ボリビア特命全権大使・古賀京子氏
9/17(金)	日米関係を見つめて	聖心女子大学名誉教授・関場誓子氏
9/22(水)	女性の社会進出～なぜ日本は世界に遅れているのか～	元女性人権人道担当兼北極担当特命全権大使・白石和子氏

時間各13時～15時 会場市民劇場（オンラインによるライブ配信あり）

対象市内在住・在勤 定員各100人

☎8月13日(金)〔消印有効〕までに、ちば電子申請サービスまたは往復はがきに講座名・郵便番号・住所・氏名（ふりがな）・性別・電話番号・はがきの場合は返信用宛名を記入して、〒271-0092松戸市松戸1307の1松戸ビルディング4階 生涯学習推進課へ

※定員に満たない場合は8月16日(月)から電話で受け付けます。

※オンライン配信は、ちば電子申請サービスのみ受け付けます。



ちば電子申請サービス



やさシティ、まつど。ビジネスプランコンテスト 要申込

地域の元気な起業家を市民が応援する「地域密着型」「市民参加型」のビジネスプランコンテストを開催します。起業家の皆さんが、自身の「起業のタネ」をアピールして、市民から応援してもらおう絶好のチャンスです。

入賞者には、実践的なビジネス支援や事業成長のサポートも行います。エントリー説明会や事業計画書の書き方セミナーなども実施しますので、ぜひご参加ください。

日時11月3日(祝)10時～12時

会場 勤労会館

対象 以下のいずれかを満たしている人

- 市内で1年以内に起業する予定
- 主な事業所が市内にあり、起業5年未満
- 市外に事業所があり、1年以内に市内に事業所を設立予定

賞金・賞品

最優秀賞(1人) トロフィー+賞金10万円 優秀賞(2人) 楯+賞金5万円 入賞(2人) 楯
※入賞者5人は松戸スタートアップオフィスのクラウドビジネスプラン6カ月間無料。

☎9月5日(日)までに、同コンテストホームページで

☎同オフィス事務局 ☎0120-917-854、✉bizcon@matsudo-startup.jp

説明会・セミナー
(オンライン開催)

エントリー説明会

8月21日(土)10時～12時

事業計画書書き方セミナー

9月11日(土)13時～15時



同コンテストホームページ

市内小・中学校の吹奏楽部・管弦楽部を応援しよう！

眠っている楽器の寄附を募集中

☎教育財務課 ☎366-7460

募集する楽器（ハードケース付き）

木管楽器 フルート、クラリネット、サクソなど

金管楽器 トランペット、トロンボーン、ホルンなど

弦楽器(フルサイズかつ弓とセットのもの) バイオリン、ビオラなど

※市内楽器店で鑑定し受け入れの可否を判断します。詳細は市教育委員会ホームページをご覧ください。



同委員会ホームページ

(公財) 松戸市国際交流協会のイベントのお知らせ

☎同協会 ☎366-7310、✉office@miea.or.jp

中国語で会話を楽しみましょう 要申込

日時8月15日(日)、9月12日(日)、10月17日(日)、11月21日(日)、12月19日(日)各10時15分～11時45分 会場文化ホール 講師まつど国際文化大使など3人の中国語ネイティブスピーカー
定員15人(抽選、新規優先) 費用1回500円(同会会員は無料)
☎申し込みフォームで



申し込みフォーム

日本語説明あり

フランス語で楽しむフランスの家庭料理教室Ⅱ 要申込

日時8月29日(日)10時～14時 会場市民会館 内容ブルゴーニュ風牛ワイン煮込みなど 講師Laetitia Clerget氏(フランス出身) 定員20人(抽選) 費用1,500円(会員1,000円)
☎申し込みフォームで



申し込みフォーム

松戸市・ホワイトホース市 姉妹都市交流50周年記念 松戸市高校生英語スピーチコンテスト観覧者募集 要申込

市内在住・在学の高校生が自分の考え・主張を英語でスピーチするコンテストを観覧しませんか。
日時8月21日(土)13時30分～17時 会場市民劇場
定員先着100人 費用無料
☎8月13日(金)までに、申し込みフォームで



申し込みフォーム

まつど国際文化大使委嘱式

観覧自由

～華やかな民族衣装の大使を見に来ませんか～

市内の講座やサークル、授業などで自国の伝統文化を紹介する、世界各国出身の「まつど国際文化大使」の委嘱式を行います。大使による歌や演奏もあります。

日時9月5日(日)14時～16時 会場テラスモール松戸2階こもれびステージ
費用無料

掲 示 板

市などからのお知らせをお伝えするコーナーです。協働は協働事業です。
 日…日時、日程 会…会場 内…内容 講…講師 対…対象 定…定員 持…持ち物
 費…費用(記載がないものは無料) 申…申し込み先 問…問い合わせ先

お知らせ

図書館東部分館は、東松戸地域館の開館に伴う移転のため10/1(金)から休館します

詳細は決定次第ホームページなどでお知らせします。同分館の返却ポストは休館中も利用できます 問図書館 ☎365-5115

六実市民センター別館は空調機改修工事のため2階第1会議室・第2和室の貸出しを休止します

休止期間 10/1(金)～R4/3/31(木) ※別館3階と本館は通常どおり利用できます 問同センター ☎385-0116

8/6(金)・9(休)の原爆投下時刻と終戦記念日(8/15(日))の12時に慰霊と平和の祈念をお願いします

1945(昭和20)年8月6日8時15分に広島で、同年8月9日11時2分に長崎で原子爆弾が投下されました。そして終戦から今年で76年になります。戦争により亡くなられた方のご冥福と世界の平和を祈り、1分間の黙とうをお願いします 問総務課 ☎366-7305

各障害児(者)手当の現況届などを8月上旬に送付します

提出がないと8月分以降の手当を受給できない場合があります 提出期間 8/12(木)～9/13(月) ※各種手当の詳細は、市ホームページで 問障害福祉課 ☎366-7348、FAX 366-7613 市ホームページ

虐待対応専門員兼家庭相談員(会計年度任用職員)募集

勤務日時 平日週4日9時～17時勤務場所 中央保健福祉センター業務内容 子どもと家庭などを対象に福祉に関する総合的な支援 応募資格 次のいずれかの資格がある人 ●社会福祉士 ●保健師 ●教員 ●保育士 ●精神保健福祉士 ●臨床心理士 ●大学(大学院)で心理学を専攻し卒業した ●社会福祉主事(2年以上児童福祉事業等に従事し、厚生労働大臣が定める講習課程を修了したまたは3年以上児童福祉事業等に従事した) ※詳細は市ホームページをご覧ください 募集人数 2人 時給 1,900円(別途交通費支給、賞与あり、社会保険・雇用保険加入) 申市ホームページからダウンロードまたは子ども家庭相談課で配布する履歴書と資格証などの写しを直接または郵送で〒271-0072松戸市役所 子ども家庭相談課 (☎308-7210) へ 市ホームページ

市職員(約5千人)の給与明細書に掲載する広告を募集

募集期間 8/2(月)～31(火)掲載期間 12月～R4年5月(計7回)寸法 1枚68mm×179mm以内色 2色刷り募集枚数 3枚 広告掲載料 1枚税込12万円以上(版代・印刷費用は市が負担) ※申込書・広告掲載基準などは人事課で配布する他、市ホームページでダウンロード可 問同課 ☎366-7306

北千葉広域水道企業団職員募集

採用日 R4/4/1募集職種 一般事務、電気、電気主任技術者(経験者) 問同企業団総務調整室 ☎345-3211 ※詳細は同企業団ホームページをご覧ください 同企業団ホームページ

矢切の里文学祭「初恋短歌大会」短歌募集

応募作品 初恋をテーマにした未発表短歌(1人2首まで) 部門 ①一般 ②小学～高校生費用 ①1首500円(資料代含む) 投稿用紙配布(一社)松戸市観光協会のホームページで 申8/28(土) [消印有効] までに、投稿用紙に作品・氏名・住所・電話番号・性別・年齢(学生は学校名・学年)を記入して(①は費用分の郵便為替を同封)、〒271-0091松戸市本町7の3(一社)松戸市観光協会「第16回初恋短歌」係 (☎703-1100) へ 同協会ホームページ

(社)松戸市社会福祉協議会職員募集

採用日 R4/4/1勤務地 同協議会職種 常勤職員受験資格 以下の全てを満たす人 ●S61/4/2以降生まれ ●大卒 ●社会福祉士または精神保健福祉士の有資格者(資格取得見込み含む) ●普通自動車運転免許を持つ ●パソコン操作ができる 募集人数 若干名 応募期限 9/3(金) ※詳細は同協議会ホームページをご覧ください 問同協議会 ☎368-0928 同協議会ホームページ

千葉県統計グラフコンクール作品募集

課題 自由規格 B2判またはパソコンで作成した統計グラフ 対小学生以上 問県総合企画部統計課企画情報班 ☎043-223-2213、市総務課統計担当 ☎366-8056

8月の松戸競輪開催日程

本場開催 21(土)～24(火)松戸競輪開設71周年記念(GⅢ) 場外開催 1(日)高知記念(GⅢ)、3(火)～5(木)小松島(FⅠ)、5(木)～8(日)川崎(GⅢナイター)、6(金)～8(日)前橋(FⅠ)、10(火)～12(木)西武園(FⅠ)・防府(FⅠ)、10(火)～15(日)いわき平(オールスター競輪 GⅠナイター)、13(金)～15(日)青森(FⅠ)・京都向日町(FⅠ)、26(木)～29(日)小田原記念(GⅢ) 問公営競技事務所 ☎362-2181

講座・講演・催し

さわやかヨガ教室

8月の(木)10時～11時 会 東部市民センター 対 16歳以上 定 各先着18人 費 各800円 申 電話で同センター ☎391-3701 へ

シニア世代向け再雇用促進セミナー～55歳からの実践就職活動～(全2回)

8/7(土)・21(土)各10時～12時30分 会 勤労会館 講 1級キャリアコンサルティング技能士・菊地克幸氏 対 おおむね55歳以上(どちらか1日のみの受講も可) 定 先着20人 持 雇用保険受給資格者証(持っている人のみ) 申 電話で高齢者支援課 ☎366-7346 へ

はつらつ体操

8/9(木)10時～11時 会 明市民センター 定 先着20人 持 飲み物とフェイスタオル 費 800円 申 電話で同センター ☎368-6700 へ

(公社)松戸市シルバー人材センター入会説明会

8/10(火)・25(火)各10時から 会 シニア交流センター(馬橋駅下車) 対 臨時的・短期的または軽易な就業を希望する市内在住の健康な60歳以上 定 各先着30人 申 同センターホームページまたは電話で同センター ☎330-5005 へ

夏休み!親子折り紙教室

8/10(火)13時～15時 会 馬橋東市民センター 対 小学生以上 定 先着10組(2人1組) 持 はさみ、のり 費 1組500円 申 電話で同センター ☎346-2055 へ

ふれあい教室「朗読をきくかい」

8/11(水)10時～11時30分 会 ふれあい22 対 松戸朗読奉仕会会員による短編・エッセーなどの朗読 対 障害者手帳を持っている人など 問 障害者福祉センター ☎383-7111

古民家「旧齋藤邸」造形講座～アボリジニアートに挑戦しよう!～

8/18(水)13時15分 同邸(紙敷588)集合、15時30分散会 対 ドットペインティング技法を使ったアボリジニアート 講 日本画家・泉晴行氏 定 先着9人 持 飲み物、虫除けスプレー 申 8/2(月)9時から、電話で社会教育課 ☎366-7462 へ

UVレジンでオリジナルアクセサリ作り

8/25(水)10時～12時 会 東部市民センター 定 先着15人 持 はさみ、ピンセット 費 500円 申 電話で同センター ☎391-3701 へ

シルバー人材センター中・高年英語教室

①楽しい英語リスニング(初～中級) ②初めて学ぶ英会話(入門)(各全9回) 8/9(日)7～11/2(火)10時15分～11時45分、13時15分～14時45分 ②9/9～11/4(水)13時15分～14時45分 会 市民劇場他 対 50歳以上 定 若干名 費 各9,900円(別途教材費) 申 8/10(火) [必着] までに、はがきに住所・氏名・年齢・電話番号・希望コースを記入して、〒271-0043松戸市旭町1の174(公社)松戸市シルバー人材センター中・高年英語教室係 (☎330-5005) へ

[Zoom開催] まちづくりサロン企画～オンライン盆踊りのついで～

8/14(土)10時30分～12時30分 定 先着80人 申 申し込みフォームまたはEメールでまつど市民活動サポートセンター 問 hai_saposen@matsudo-sc.com (☎365-5522) へ 申し込みフォーム

松戸市・ホワイトホース市姉妹都市提携50周年記念 オーストラリアフェア協力店募集

姉妹都市提携50周年を一緒にお祝いしてくれる飲食店を募集します 対象店舗 オーストラリア関連商品(肉、ワイン、お菓子など)の提供ができる市内の店舗 協力内容 ポスターの掲出など ※詳細は市ホームページで 問 文化観光国際課 ☎366-7327 市ホームページ

NPO・市民活動よろず講座「ゲームをしながら社会課題を考える～コミュニティコーピング:超高齢社会を体験できるボードゲーム～」

8/21(土)13時30分～15時30分 会 まつど市民活動サポートセンター 講 まちづくりゲーム団体Urbolab代表・上原一紀氏 対 市民活動やボランティア活動に関心のある小学5年生以上(小学生は保護者同伴) 定 先着32人 申 電話またはEメールで同センター ☎365-5522、 問 hai_saposen@matsudo-sc.com へ

失語症者向け意思疎通支援者養成研修必修基礎コース(全13回)

千葉県言語聴覚士会ホームページをご覧ください(講義12時間と一部の実習はオンライン) 会 浦安市地域福祉センター 対 県内在住・在勤・在学中で、修了後に失語症者向け意思疎通支援者としての活動ができる18歳以上 ※修了者は県の名簿に登録 定 20人(定員を超えた場合審査あり) 申 8/27(金) までに、同会ホームページの申し込みフォームで 問 同会 ☎080-7187-2524、FAX 043-243-2524 同会ホームページ

会議

高齢者保健福祉推進会議

8/5(木)13時30分から 会 市役所議会議棟3階特別委員会室 傍聴定員 先着10人(13時15分から受け付け) 問 高齢者支援課 ☎366-7346

国民健康保険運営協議会

8/5(木)13時30分から 会 市役所新館7階大会議室 傍聴定員 先着5人程度(13時まで国民健康保険課窓口で受け付け) 問 同課企画調整班 ☎366-7307

教育委員会会議

8/5(木)14時から 会 京葉ガスF松戸ビル5階会議室(13時30分から受け付け) 問 教育企画課 ☎366-7455

農業委員会総会

8/6(金)15時から 会 市役所新館7階大会議室 傍聴定員 先着5人(14時40分から受け付け) 問 農業委員会事務局 ☎366-7387

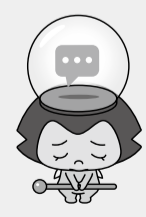
病院事業経営改革委員会

8/11(水)14時から 会 オンライン形式で開催。資料・傍聴方法は市ホームページに掲載 問 病院政策課 ☎712-2605 市ホームページ

令和3年度「松戸花火大会」「松戸まつり」中止のお知らせ

関係機関との協議の結果、新型コロナウイルス感染拡大防止のため、今年度の松戸花火大会と松戸まつりは、中止します。

問 松戸まつり 松戸商工会議所 ☎364-3111
 松戸花火大会 文化観光国際課 ☎366-7327



人口と世帯	人口	世帯	男	女
(2021(令和3)年7月1日現在)	498,328人 (△35)	244,910世帯 (116)	247,738人 (△69)	250,590人 (34)
()内は前月比	※住民基本台帳の登録数に基づき集計した人口です。			



俳優の板垣李光人さんが戸定邸を訪問

7月3日が徳川昭武の命日（没後111年）であることから、大河ドラマ『青天を衝け』で徳川昭武を演じる板垣李光人さんが戸定邸を訪れました。板垣さんが訪問した7月5日は、戸定邸が国の重要文化財に指定された日（平成18年7月5日）でもあります。

戸定歴史館で特別展を鑑賞後、戸定邸では特別展で展示されている、昭武が着用した陣羽織（複製）に袖を通し、徳川慶喜をイメージした甲冑と並んで記念撮影。時代と姿を変えて兄弟の対面が実現しました。

市長・名誉館長との鼎談では、役作りへの想いや今後の見どころなどについて語ってくれました。今後のドラマの展開に期待が高まります！



雨上がりの美しい緑の中、板垣さんが爽やかに登場

陣羽織着用は本邦初！

背中には、三葉葵紋が施されています



戸定邸で昭武の陣羽織を着用する板垣さん



戸定歴史館の特別展で陣羽織（複製）などを見学

ひらしやじまつばあおいもんじんぼおり
緋羅紗地三葉葵紋陣羽織

表地は緋色の羅紗を用い、裏地は金糸を多用する綾地で27色の糸を使い、夕顔・扇などが織り込まれています。糸を染めるところから2年がかりで製作した、現代の技術を駆使した複製です

※新型コロナウイルス感染症対策を徹底した上で実施しています。



戸定邸と庭園がそれぞれ国の重要文化財と名勝であるとの市長（中央）の説明に感心する板垣さん（左は市議会議員）

戸定邸で徳川昭武が過ごした空間・雰囲気を感じてみませんか

徳川昭武が建てた戸定邸は、明治時代の徳川家の邸宅として唯一公開されている貴重な文化財です。昭武は最後の将軍・徳川慶喜の弟で、1867年のパリ万博へ将軍の名代として派遣され、海外メディアから「プリンス・トクガワ」と呼ばれた人物です。29歳で隠居して戸定邸へ移り住み、兄・慶喜や気の合う親族たちと、趣味である写真や狩猟などを楽しみました。

戸定邸は、棟ごとに使い分けられ、建物と庭が一体となるように設計されています。庭園は、西洋文化を体験した昭武ならではの感性が反映され、洋風技法が取り入れられています。また、各部屋からの眺めも考えられているので、表座敷棟や東屋庭園からは、江戸川や富士山が見えます。

かつて徳川昭武が過ごした空間と雰囲気をゆったりと楽しめます。ぜひ戸定邸へお越しください。



開館時間 9時30分～17時（入館は16時30分まで）
休館日 月曜（祝・休日の場合は開館し、翌平日休館）
入館料 共通券 一般320円など 個別券 一般250円（戸定邸）、150円（歴史館）など
園戸定歴史館 ☎362-2050



戸定歴史館
ホームページ

スペシャル鼎談

板垣李光人さん×市長×名誉館長

昭武の陣羽織に袖を通し
「歴史の重さ感じた」



鼎談が行われた東屋からは江戸川や富士山が見渡せます



本郷谷健次市長

市長：今日は戸定邸へお越しいただきありがとうございます。戸定邸へお越しになるのは、今回で2回目だそうですね。

板垣さん：僕が昭武という人物を演じるにあたり、戸定邸を訪問させていただきました。昭武が過ごした空間や雰囲気を感じることができて、昭武を演じる上で参考になりました。

今回の訪問では昭武として演じた期間があるからか、撮影前に来たときよりも懐かしい感じがします。松戸の皆さんにも温かく迎えていただき感謝しています。昭武役への思いがより募りました。

市長：徳川昭武という人物についてどう思われますか。

板垣さん：13歳で将軍の名代としてフランスへ行き、ナポレオン3世に謁見するなんて自分では考えられません。昭武はそこで学んだこと、経験したことを、日本に持ち帰って幕府の再興に活かしたいと考えていたはずなので、偉大な人物であると思いました。

市長：徳川昭武の陣羽織は着用してみてもいいですか。

板垣さん：すごく長い時間をかけて研究し、再現されたものだと伺っています。羽織自体の重さはそんなにありませんが、歴史の重さを感じます。

市長：徳川昭武を演じるにあたりイメージしていることはありますか。

板垣さん：ドラマなどで昭武役をここまでしっかり演じるケースは初めてではないかと思えます。昭武のイメージを最初に作ることになるので、責任を感じています。

市長：コロナ禍で現地ロケはできなかったそうですが、各国の国賓に会うという普通の人では経験できないことを演じ、何を感じましたか。

板垣さん：撮影はほぼグリーンバック（合成）でした。ナポレオン3世に謁見する場面では、ナポレオン3世の方へ向かって行く目印も棒みたいなので、すごく大変でした。昭武は国を背負ってパリに行くわけで、職務を果たす責任はあるけど、未知の世界に対する希望だったり、胸を躍らせたりということもたくさんあったと思います。それと学ぶ姿勢ですね。しっかり学んで楽しむ、その二つが昭武の中にあっただと思います。

市長：大政奉還により幕府がなくなったことを聞いた場面では、演技をする上で気持ちの変化はありましたか。

板垣さん：彼は先を読めているので、それまでの昭武の表現の仕方は、何があっても動じることなくその場にいる、というものでした。幕府がなくなったことに対する動揺の大きさを際立たせるという意味でも、なるべく動じないという表現をして、急に感情が湧き上がるころを大事にしました。帰国後のシーンは個人的にもすごく好きなシーンです。

名誉館長：力強いですが、渾身のセリフで。私は『青天を衝け』の時代考証に携わっているので、仰っているのがどのシーンのことかがよく分かります。所作や気迫の込め方など、私が当時の昭武公や他の武士に感じるものがそのまま映像に表れていました。所作は相当研究されましたか。

板垣さん：所作の先生に基本となるところは聞きながらも、昭武としての所作は自分なりに考えました。



板垣李光人 / いたがきりひと

2002年1月28日生まれ。11歳で俳優デビューし、ドラマ『仮面ライダージオウ』映画『約束のネバーランド』で話題に。2015年放送の大河ドラマ『花燃ゆ』に続き放送中の『青天を衝け』に出演中。24時間テレビ44 ドラマスペシャル「生徒が人生をやり直せる学校（8月21日（土）21時放送）」に出演予定。



齊藤洋一 戸定歴史館名誉館長

名誉館長：台本をもっと読み込んで、自分のイメージをしっかり作られているのだと思います。人から聞いた話ではなく、自分がどう感じるのか、必ず自分のものとして演じているところが素晴らしいです。

市長：松戸市民も全国のファンも今後の展開を楽しみにしていると思います。最後にメッセージをお願いします。

板垣さん：『青天を衝け』のパリ編は、外国に行くという点でもすごく印象的なブロックです。さまざまな人間関係や幕府がなくなったときに昭武と渋沢栄一はどうするのか、その後の二人の関係も楽しんでもらえると思います。最終回を見終わった後でも心の中に残る展開になると思いますので、皆さんも楽しみにしてください。

大河ドラマ
「青天を衝け」

主人公は“近代日本経済の父”渋沢栄一。農家に生まれた栄一は、幕末に尊王攘夷運動に傾倒するも、徳川慶喜との出会いで人生が転換。やがて日本の近代化に向けて奔走していく。

毎週日曜 20時～：NHK総合、18時～：BSP・BS4Kにて放送中
※次回（8月15日（日））は第24回「パリの御一新」放送予定。



開催中

戸定歴史館特別展第2期 渋沢栄一・徳川昭武展覧会シリーズ

幕府再興とパリ万博 1867・運命の転換点

園戸定歴史館 ☎362-2050

会期 10月31日（日）まで

※展示替期間は9月21日（火）～10月12日（火）

※開館時間、休館日は戸定邸に準ずる。

※同特別展の詳細は戸定歴史館ホームページをご覧ください。



戸定歴史館
ホームページ



徳川昭武肖像写真

板垣李光人さん直筆サイン色紙を1名にプレゼント！

8月13日（金）[消印有効] までに、ちば電子申請サービスまたははがきに住所・氏名・年齢を記入して、〒271-8588松戸市役所 広報広聴課シティプロモーション担当室「サイン色紙プレゼント」係（☎366-7320）へ ※応募は1人1回まで。 ※当選者の発表は、プレゼントの発送をもって代えます。 ※応募の際に得た個人情報は、プレゼントの発送のみに使用します。



ちば電子
申請サービス

甘くてみずみずしいまつど自慢の完熟梨!

松戸市内観光梨園がオープン



開園期間	もぎとり・直売標準価格	入園料
8月上旬~10月上旬	1kg当たり750円	無料

園(一社)松戸市観光協会 松戸市観光梨園組合連合会事務局 ☎703-1100

今年も市内梨園で、甘くてみずみずしい梨がたわなに実りました。人気の「幸水」「豊水」の他、上品な香りと甘さが特徴の「かおり」、新しい食感と甘さを兼ね備えた「あきづき」、酸味が少なく甘い上にひときわ大きい「新高」など、人気の品種の梨も収穫されます。

梨園によりいろいろな種類の梨がありますので、各園を巡って食べ比べてみませんか。



100円引きクーポン券付き！梨園のパンフレットを配布中

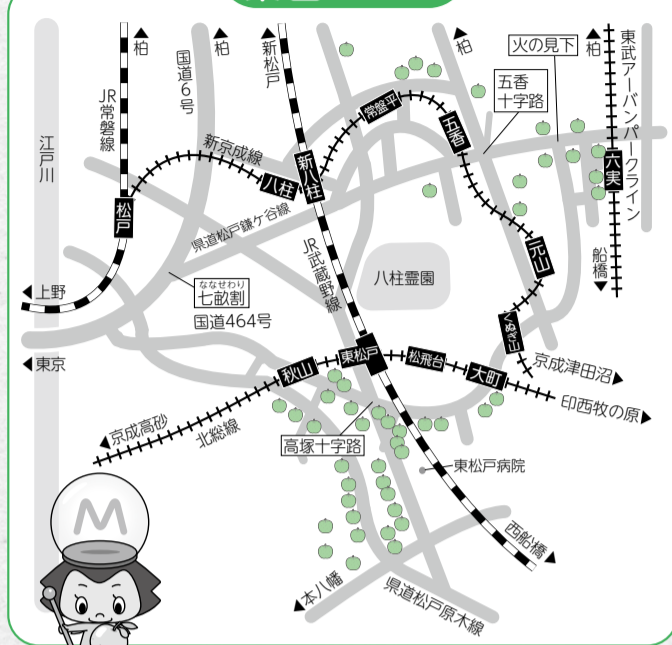
配布場所 とうかつ中央農業協同組合各支店、(一社)松戸市観光協会の観光案内所、市役所・各支所など

- ※各園で新型コロナウイルス感染拡大防止対策を行っています。
- ※電話やFAXでの注文が可能な園もあります。詳細は、同協会ホームページ掲載の各園にお問い合わせください。



同協会ホームページ

梨園MAP



市民農園利用者を募集 要申込

園みどりと花の課 ☎366-7378

市民農園は、農家ではない市民の皆さんが農地所有者と直接契約し、農地を利用して農業体験ができる制度です。本格的な野菜作りから収穫、利用者同士の情報交換などもできます。ぜひご利用ください。

利用期間 契約日から2年間(継続可)
1区画面積 15㎡ (1世帯につき2区画まで)

対象市内在住・在勤の世帯
☎電話で各農園へ



農園名	所在地	使用料 (1区画・1年)	募集 区画数	申し込み先
スダカ市民農園	六実1の61	9,000円	10	すだか 駿高 ☎710-4203
たかはし市民農園	六実1の54の6	9,000円	5	高橋 ☎387-7037
げんき農園	根木内361	12,250円	2	梅澤 ☎341-0222
きうち市民農園	金ヶ作290の3	9,000円	4	木内 ☎04-7176-7164
なかむら市民農園	旭町2の512の4	9,000円	3	中村 ☎344-4347
おおかわ市民農園	八ヶ崎5の27の3	12,000円	6	大川 ☎341-5504
かわかみ市民農園	和名ヶ谷695	9,000円	3	川上 ☎391-0647
あさひ市民農園	旭町3の994他	9,450円	10	中村 ☎344-0957
源七市民農園	大橋100他	9,000円	12	高橋 ☎070-4349-1420
とのうち市民農園	中金杉1の159他	12,000円	20	鈴木 ☎343-8822

NAOKO SPACE PLANETARIUM

市民会館プラネタリウム室 園同館 ☎368-1237

8月の番組

投影日 金~日曜、祝日 ※14日(土)は星空観望会のため休演。

きっずほしぞらシアター リーベルタース天文台だより 夏の星座の物語

日時 金・土曜 18時 (各20分)

内容 動物キャラクターたちと楽しく星空を見上げる番組

ヒーリングタイム お仕事帰りの星空時間 大人のためのギリシア神話 こと座

日時 金・土曜 19時 (各40分)

内容 星空と音楽をゆったりと楽しめる癒しの時間

キッズ&ジュニアアワー こと座のおはなし

日時 日曜・祝日 10時30分、13時30分、14時30分 (各20分)

内容 星と星座にまつわる子ども向けのやさしいお話

一般投影 続・流れ星注意報~ペルセウス座流星群~

日時 日曜・祝日 11時30分(文字解説付)、15時30分 (各40分)

内容 当日見える星空を解説後、この夏おすすめの流星群を中心にご紹介

共通 定員各先着40人 費用各50円 (65歳以上、中学生以下、障害者手帳などを持つ人とその人1人につき付き添いの人1人は無料。年齢などを確認できる物の提示が必要)

☎投影開始30分前から2階で受け付け



みんなの公園 みんなで気配り

園公園緑地課 ☎366-7380

ルールを守り譲り合って使い、安全で楽しい公園にしましょう。



しないでください

- 大声で騒ぐ ● 独占する
- 危険な遊び ● ごみを捨てる
- 猫や鳥に餌を与える
- ペットを放す・ふんを放置する
- ゴルフ ● 打ち上げ花火
- バーベキュー
- 他の利用者や近隣住民の迷惑になるようなボール遊びなど

守ってください

- 滑り台**
 - 子どもから目を離さない
 - 熱くなっていることがあるので注意する
- 砂場**
 - ガラスや金属の破片を持ち込まない
 - ペットを入れない
 - 危ないものがあれば取り除く
- ブランコ**
 - 使用中に柵の中に入らない・入らせない

感染拡大防止対策にご協力ください

- 体調の悪い人は利用を控える
- 空いている時間や場所を選ぶ
- 咳エチケットの徹底
- 利用者同士の距離を2m程度保つ
- 遊び終わった後の手洗いの徹底

※ひものついた服やかばん・水筒・ランドセルなど、遊具に引っ掛かる可能性があるものを身に着けたまま遊ぶのは大変危険です。
※公園内に異常を見つけたときは、同課までご連絡ください。



健康ファイル

まつど健康マイレージ付与... **5マイル**

9月開催予定の健康づくりグラウンド・ゴルフ大会は、新型コロナウイルス感染拡大防止のため中止します

☎健康推進課 ☎366-7484

認知症サポーター養成講座【①六実六高台②馬橋西】

要申込 **5マイル**

8月①7日(土)9時30分～10時15分②16日(月)10時～11時30分
会場①六実②馬橋各市民センター **対象**①市内在住の小学生と保護者
 ②市内在住・在勤 **定員**先着①10組②15人 **費用**無料
 ①8月4日(火)までに、電話で六実六高台高齢者いきいき安心センター
 ☎383-0100②電話で馬橋西高齢者いきいき安心センター☎711-9430へ

矢切いきいきライフ応援クラブ(体操教室) **要申込** **5マイル**

8月①11日(水)・25日(水)各13時30分～14時30分②17日(火)14時～15時
会場①まつど市民活動サポートセンター②矢切公民館 **対象**おおむね65歳以上で医師から運動制限を受けていない人 **定員**各先着20人(初めての人歓迎) **持ち物**飲み物、タオル **費用**無料
 ①8月2日(月)から、電話で矢切高齢者いきいき安心センター☎710-6025へ

介護予防運動教室 **要申込** **5マイル**

8月12日(木)・26日(木)各10時30分～11時30分 **会場**六実市民センター
対象六実・六高台地域在住の65歳以上で要支援・要介護認定を受けていない人 **定員**各先着20人 ※両日参加不可。 **費用**無料
 ①8月2日(月)9時から、電話で六実六高台高齢者いきいき安心センター☎383-0100へ

ケアメンのつどい～懐かしのフォークソングを聴きながら語りませんか?～ **要申込**

8月13日(金)13時～13時45分 **会場**六実六高台高齢者いきいき安心センター **対象**市内在住で妻の介護をしている男性 **定員**先着4人 **費用**無料
 ①8月10日(火)までに、電話で同センター☎383-0100へ

ゆっくりプログラム(体操教室) **要申込** **5マイル**

8月16日(月)14時～15時 **会場**ゆうまつど **対象**おおむね65歳以上で医師から運動制限を受けていない人 **定員**先着15人(本庁地区の人優先) **費用**無料
 ①8月2日(月)10時から12日(木)までに、電話で本庁高齢者いきいき安心センター☎363-6823へ

【Zoom開催】オンライン認知症サポーター養成講座

要申込 **5マイル**

8月21日(土)10時～11時30分 **対象**小学生と保護者 **費用**無料
 ①申し込みフォームで
 ②小金高齢者いきいき安心センター☎374-5221



申し込みフォーム

認知症高齢者声かけ訓練 **要申込** **5マイル**

8月26日(木)14時～15時30分 **会場**小金市民センター
定員先着30人 **費用**無料
 ①電話で小金高齢者いきいき安心センター☎374-5221
 または申し込みフォームで



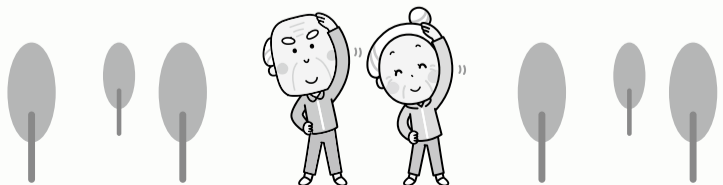
申し込みフォーム

介護予防教室【全2回】 **要申込** **5マイル**

9月1日・15日(水)各10時～11時 **会場**勤労会館 **対象**65歳以上で3階まで階段の昇り降りができる人 **定員**先着20人 **持ち物**筆記用具、飲み物、フェイスタオル **費用**無料 ※要マスク着用。
 ①電話で明第1高齢者いきいき安心センター☎700-5881へ

あたまとカラダの健康体操教室 **要申込** **5マイル**

9月①2日(木)②27日(月)各10時～11時 **会場**馬橋市民センター
内容①脳トレ②体操 **対象**馬橋西地区在住のおおむね65歳以上
 ※①②の両方参加できる初めての人優先 **定員**各先着30人 **費用**無料
 ①電話で馬橋西高齢者いきいき安心センター☎711-9430へ



介護予防体操教室 **要申込** **5マイル**

9月①7日(火)③14日(火)各14時～15時30分②10日(金)10時～11時 **会場**①馬橋東②新松戸③八ヶ崎各市民センター **対象**①③馬橋地域在住の65歳以上
 ②新松戸地区(新松戸南除く)のおおむね60歳以上 **定員**①先着25人③先着35人②20人(抽選) **持ち物**飲み物、フェイスタオル ※体操中も要マスク着用。 **費用**無料
 ①③8月2日(月)9時から、電話で馬橋高齢者いきいき安心センター☎374-5533へ(平日9時～17時)②8月16日(月)までに、Eメールに件名「体操教室」、住所・氏名・電話番号を記入して、新松戸高齢者いきいき安心センター☎zaishi.smt@ims.gr.jp(☎346-2500)へ

食中毒警報発令中!

食中毒予防の三原則は「細菌を付けない・増やさない・やっつける」です
付けない調理や食事の前には必ず手を洗いましょう
増やさない生鮮食品や惣菜は、購入後早めに食べるようにしましょう
やっつけるしっかり加熱(肉は中心部を75℃で1分以上)してから食べましょう
 ①健康福祉政策課☎704-0055

夏休みを利用して定期予防接種を受けましょう

●麻しん・風しん混合(MR) 第2期予防接種(令和4年3月31日まで)
対象平成27年4月2日～平成28年4月1日生まれ
 ●ジフテリア・破傷風混合(DT) 第2期予防接種
対象小学6年生以上13歳未満
転入・紛失などで予診票がない人は以下のいずれかの方法で申し込んでください
 ①健康推進課予防衛生班(中央保健福祉センター3階) 窓口で②各支所の市民健康相談室窓口で③市ホームページから申込書を印刷して必要事項を記入し、母子健康手帳の子どもの名前が分かるページと予防接種のページ全て(海外で予防接種を受けたことがある人は、その接種記録が分かるもの)のコピーを添付して、〒271-0072松戸市竹ヶ花74の3 健康推進課予防衛生班へ
 ※①②は母子健康手帳を持参。 ※①即日発行、②③は後日郵送で。
 ①健康推進課予防衛生班☎366-7484

肝炎ウイルス検診のお知らせ **要申込** **15マイル**

内容問診、血液検査 **対象**市内に住民登録がある40歳以上で、過去に肝炎ウイルス検診を未受診の人 ※すでに肝炎ウイルスに感染しているまたは治療中の方は受診できません。 **持ち物**●松戸市特定健康診査等受診券(ピンク色)、松戸市健康診査共通受診券(ピンク色)、肝炎ウイルス検診受診券(きみどり色)のいずれか●本人確認書類(保険証など) **費用**無料
 ①直接電話で市内委託医療機関へ ※委託医療機関は受診券に同封の一覧を参照。
 ②健康推進課☎366-7487

集団乳がん検診①エコー(超音波)②マンモグラフィ(2方向)③マンモグラフィ(1方向) **各15マイル**

実施時期10月～令和4年2月 **対象年齢**市内に住民登録がある女性のうち、令和4年3月31日時点で①30・32・34～39歳、41・43・45・47・49歳(特例対象:31・33歳で令和2年度未受診)②40・42・44・46・48歳③50歳以上の偶数年齢(特例対象:奇数年齢で令和2年度未受診) ※以下のA～Dのいずれかに該当する40歳以上の人は①のみ受診できます。A妊娠中または妊娠の可能性があるB出産後1年以内または授乳中Cシリコン等使用の豊胸術を受けたD胸部に医療精密機器を挿入している ※1年以内に胸部・脇・肩などの手術をした人は、②③を集団検診では受診できません。 **会場**①②中央・常盤平・小金各保健福祉センター、新松戸市民センター③中央・常盤平・小金各保健福祉センター、新松戸・六実・小金原各市民センター、東部スポーツパーク、総合福祉会館 **持ち物**共通受診券(ピンク色)または特定健康診査等受診券(ピンク色) ※特例対象者は特例受診券も必要です。 **費用**①③400円②700円 ※以下のいずれかに該当する人は無料●75歳以上●後期高齢者医療被保険者証を持つ●生活保護世帯●市民税非課税世帯
 ①8月31日(木)までに、以下の方法で
 ●直接市役所・各支所内の市民健康相談室で●ちば電子申請サービスで●電話で健康推進課☎366-7487へ
 ※人数に限りがあります。
 ※乳がん検診日程通知は9月下旬に送付予定です。
 ※令和2年度(52歳以上の方は令和元年度)に同集団検診を受けた人は申し込み不要です。
 ※特例対象者は特例受診券の申請が必要です。詳細はお問い合わせください。
 ①健康推進課☎366-7487



ちば電子申請サービス



お盆期間中(8月13日~16日)の 急病救急医療・在宅当番医・待機病院

圏地域医療課 ☎366-7771

在宅当番医 9時~17時 待機病院 17時~翌朝9時(土・日曜、祝・休日は9時~翌朝9時)

診療日時	診療科目	医療機関名	所在地	電話番号
毎日	18時~23時	小児科	夜間小児急病センター	千駄堀993の1 ☎712-2513
	20時~23時	歯科	休日土曜日夜間歯科診療所	竹ヶ花45の53 ☎365-3430
8/13(金)	在宅当番医	歯科	白石歯科医院	八ヶ崎7の45の3 ☎343-5711
	待機病院	内科・小児科系	千葉西総合病院	金ヶ作107の1 ☎384-8111
		外科系	山本病院	小金きよしヶ丘2の7の10 ☎341-3191
8/14(土)	在宅当番医	歯科	山本歯科医院	串崎南町26 ☎389-8841
	待機病院	内科・小児科系	千葉西総合病院	金ヶ作107の1 ☎384-8111
		外科系	東葛クリニック病院	樋野口865の2 ☎364-5121
8/15(日)	在宅当番医	小児科	まるやまこどもクリニック	松戸新田94 ☎367-4970
		内科	花輪医院	常盤平西窪町9の12 ☎388-0707
		泌尿器科	阿部クリニック	河原塚158の1 ☎391-1800
	待機病院	歯科	なおい歯科医院	六高台7の59 ☎387-6455
		内科・小児科系	新松戸中央総合病院	新松戸1の380 ☎345-1111
		外科系	千葉西総合病院	金ヶ作107の1 ☎384-8111
8/16(月)	在宅当番医	歯科	オズデンタルクリニック	松戸2041の2 ☎363-0100
		内科・小児科系	千葉西総合病院	金ヶ作107の1 ☎384-8111
	待機病院	外科系	五香病院	五香8の40の1 ☎311-5550

※受診前に医療機関に電話してください。また、健康保険証などを忘れずに持参してください。

救急医療体制

※かかりつけ医・薬局をもちましょ。

テレホン案内サービス
☎366-0010

平日16時30分~翌日9時
休日と土曜 9時~翌日9時

※当日案内への切り替えを
毎朝8時45分~9時の間に
実施〔当日の医療機関(待
機病院、休日在宅当番医、夜
間小児急病センター、休日土
曜日夜間歯科診療所など)
を案内〕。



夜間小児急病センター
(18時~23時)
千駄堀993の1
☎712-2513

休日土曜日夜間歯科診療所
(20時~23時)
竹ヶ花45の53衛生会館2階
☎365-3430

今月の相談案内

お気軽にご相談ください ★は昼休みを除く
※相談は全て無料です。閉庁日の相談はありません。 ※新型コロナウイルス感染拡大防止のため、日時の変更または中止とする可能性があります。

※公益通報者保護法による外部通報の
受け付け・相談窓口は、広報広聴課
広聴担当室(☎366-1162)です。

相談名	日程	時間	会場	問い合わせ
市政相談・一般民事相談	(月)~(金)	8:30~17:00★	市役所本館2階相談コーナー	広報広聴課広聴担当室
法律相談(随時予約)	第1月のみ (月)(火) (第2月(木)・第5月(火)を除く)	9:00~12:00 13:00~17:00	※最終受付は、各相談の終了時間のおおむね30分前 ※法律相談は、裁判中や調停中の事件は相談できません ※不動産・登記相談の予約は、相談日の1カ月前から前日の17時まで ※税務相談の予約は、相談日の1カ月前から前々日の17時まで	一般民事相談専用 ☎366-7319(金銭・身の上・相続等の簡単な法解釈を要する相談) 法律・不動産・税務・登記相談予約 ☎366-1162 行政書士相談予約 ☎316-1950(予約専用(月)~(金)9時~17時)
交通事故相談	(月)(火)(木)	9:00~17:00★		
行政相談	第4月	9:30~12:00		
不動産相談(予約制)	(水) (第2(水)を除く)	13:00~17:00		
税務相談(予約制)	第2(金)	13:00~17:00		
登記相談(予約制)	第3(金)	13:00~16:30		
行政書士相談(予約制)	第2(木)	9:00~12:00		
外国人相談	English	Mon, Tue, Wed	13:00~16:00	City Hall main Bld. Level2 ☎366-9151 ※Telephone consultation in English is available within the time on the left schedule. ※电话中文咨询时间表如左图 ※Your information will be strictly protected. ※咨询之事保守秘密 ※その他の言語については、モバイル通訳機(テレビ電話通訳)を利用して相談できます。
		Thu, Fri	10:00~13:00	
	中文 Chinese	星期一・二・三	10:00~13:00	
		星期四・五	13:00~16:00	
Tagalog・Filipino	Tue	13:00~16:00		
	Fri	10:00~13:00		
建築士相談(予約優先)	第2(水)	9:00~12:00	市役所本館2階相談コーナー	建築士会相談窓口 ☎362-8401
住宅リフォーム相談	第3(水)	10:00~16:00		住宅政策課 ☎366-7366
マンション管理相談(予約優先)	第1(水)	9:00~12:00	要問い合わせ	
子育て相談	(月)~(金)	8:30~17:00	CMS ☎394-5590	子育て支援センター
			チェリッシュ・サポート・システム ☎308-5880	
			子すずめ ☎387-0124	
			あおば ☎387-5456	
			はなみずき ☎710-8070	
			グレース ☎382-6182	
			風の丘 ☎375-8447	
8:30~22:00	ドリーム ☎070-3935-1230			
ひとり親(就労等)相談	(月)~(金)	9:00~17:00★	子育て支援課 ☎366-7347	
婦人・DV相談	(月)~(金)	9:00~17:00	子ども家庭相談課 ☎366-3955	
家庭児童相談	(月)~(金)	9:00~17:00	子ども家庭相談課 ☎366-3941	
人権相談	(月)~(金)	8:30~17:15	法務局人権ダイヤル ☎0570-003-110	※人権相談は法務局松戸支局で行っています
消防救急相談	毎日	24時間	消防局 ☎363-1119	
消費生活相談	(月)~(金)	8:30~16:00	消費生活センター ☎365-6565	
福祉まるごと相談	(月)~(金)	9:00~16:30	地域包括ケア推進課 ☎366-1100	
障害者相談	(月)~(金)	8:30~19:00	中央基幹相談支援センターCoCo	総合福祉会館(2階) ※訪問可 ☎308-5028 FAX366-1138
			小金基幹相談支援センター	秋山ビル3階(小金442の14) ※訪問可 ☎712-2112 FAX712-2126
			常盤平基幹相談支援センターふれあい	ふれあい22(3階) ※訪問可 ☎388-6225 FAX388-6222
障害がある人や事業主からの就労相談(予約制)	(月)~(金)	9:00~18:00	障害者就業・生活支援センター ビック・ハート松戸 ☎343-8855	
障害者虐待防止・障害者差別相談	(月)~(金)	8:30~19:00	障害者虐待防止・障害者差別相談センター(中央基幹相談支援センターCoCo内) ☎366-8376, FAX366-1138	
高齢者・障害者成年後見制度相談(予約制)	(火)(金)(祝日の場合は前日)	9:00~17:00	NPO成年後見センター しぐなるあい ☎702-7868	
労働相談	(月)(木) (第3(木)を除く)	17:00~20:00	松戸市成年後見支援センター(松戸市社会福祉協議会) ☎710-6676, FAX368-0203	
			勤労会館 ☎365-9666	
経営相談(起業を含む)(予約制)	(月)~(金)	9:00~17:00	松戸商工会議所会館	松戸商工会議所 ☎364-3111
若者の就労相談(予約制)	(月)~(土)	9:30~17:00	松戸商工会議所別館	まつどサポステ ☎703-8301
無料職業紹介所	(月)~(金)	9:00~17:00★	65歳以上	(社福)松戸市社会福祉協議会
			65歳未満	
生活に困っている人の相談	(月)~(金)	9:00~17:00	松戸市自立相談支援センター(市役所本館3階) ☎366-0077	
就学・教育相談(予約制)	(月)~(金)	8:30~17:00	教育研究所(予約専用) ☎366-7600	
青少年相談	電話 来所予約制	(火)~(土)	9:30~17:00	常盤平児童福祉館 ☎384-7867
			いじめ電話相談	(月)~(金)
ゆうまつどこころの相談	女性対象(予約制) 男性対象(電話相談)	第1(月)(木)	14:00~20:00	男女共同参画課(予約・相談専用) ☎363-0505
		第2~4(月)(木)	10:00~16:00	
		第1・3(金)	17:30~20:30	
まつど女性就労・両立支援相談(第2(木)は起業相談も)	祝日・月末日を除く	(火)(木) 10:00~15:00 第1・3(金) 17:30~19:30	ゆうまつど(2階)	男女共同参画課 ☎364-8783(予約優先)

カルチャー & スポーツ

森のホール21 チケットセンター ☎384-3331

受付時間…10時～19時
休館日…月曜(祝・休日の場合は翌平日)
※大・小ホールは森のホール21です。
※完売の場合あり。 ※詳細はホームページで。
URL: https://www.morinohall21.com/

◆ユニコーンツアー 2021「ドライブしようよ」

8/28(土)16時 会場大ホール 費用全席指定 9,500円 ※未就学児入場不可

◆水森かおり 25周年記念コンサート～歌謡紀行～

9/3(金)13時30分 会場大ホール 費用全席指定6,500円 ※未就学児入場不可

◆バトンパスコンサート松戸公演 vol.8 新進気鋭のアーティストが、人から人へつなぐコンサートシリーズ

9/3(金)19時15分 会場小ホール 費用全席自由2,500円 ※保護者同伴の場合小学生以下無料

◆米米CLUB「a K2C ENTERTAINMENT TOUR 2021～大芸術祭～」

9/19(日)18時 会場大ホール 費用全席指定9,350円 ※未就学児で保護者の膝上で鑑賞する場合は無料

◆和楽器バンド8th Anniversary Japan Tour ∞ -Infinity-

9/20(祝)17時 会場大ホール 費用全席指定10,000円 ※3歳以上有料。3歳未満入場不可(保護者の膝上で鑑賞する場合は無料で入場可)

スポーツ

※飲み物持参。動きやすい服装で。
※申し込みは当日会場。
※日時表記がないものは、各体育館のホームページまたは電話で。 ※マスク着用。
●はスポーツ推進委員主催

◆①美脚美レッスン②土曜ヨガ

会場小金原体育館 対象18歳以上
定員各先着16人 費用1回500円
園同体育館☎341-2242

◆①チェアヨガ②生活筋力向上スロートレーニング

会場常盤平体育館 対象18歳以上
定員各先着①17人②15人 費用1回500円
園同体育館☎386-0111

◆アクアピクス

8/2(月)・20(金)・23(月)・28(土)各11時～11時45分 会場運動公園プール 対象18歳以上
定員30人(事前申込) 費用1回500円
園運動公園体育館☎363-9241

森のホール21 今月の催し物 ☎384-5050			
	日時	内容(★は有料)	問い合わせ
大ホール	28(土) 16:00	ユニコーンツアー 2021「ドライブしようよ」★	ディスクাগラージュ☎050-5533-0888 (平日12時～15時)

休館日…月曜(祝・休日の場合は開館し、翌平日休館)
※駐車場は大変混雑いたします。電車・バスをご利用ください。 ※チケットは完売している場合があります。

ユーカーひろば

このコーナーは市民団体などからのお知らせです(●マークは社会教育関係団体、助成マークは市民活動助成事業です)
回…日時、日程 会…会場 内…内容 講…講師 対…対象 定…定員 持…持ち物
費…費用(入…入会金) ※記載がないものは無料 申…申し込み先 問…問い合わせ先

●健康体操体験教室(ストレッチ・リズム体操)

回8/2(月)・9(火)・30(月)各9時20分～10時50分 会場小金原体育館 対象50歳以上の女性
費用各500円 電話で健康体操ひまわり・増田☎344-3493へ

◆原爆の絵展

回8/4(水)～8(祝)9時～17時(8/4のみ12時から) 会場市民会館 同展実行委員会・樋口☎368-5657

●詩吟を楽しむ【全3回】

回8/4(水)・11(水)・18(水)各13時～15時 会場新松戸市民センター 申電話で新松戸南吟道会・石川☎315-0895へ

◆税理士税務無料相談会

回8/5(木)・26(木)・9/9(木)・22(水)各10時～15時 会場松戸商工会館3階(松戸駅下車) 申電話で千葉県税理士会松戸支部☎366-2174へ

●だれにでもできる!やさしい詩吟教室【全2回】

回8/5(木)・12(水)各10時～12時 会場総台市民センター 持筆記用具 申電話で松鷹会・長谷川☎090-3046-4991へ

●俳句体験会(初・中級者)

回8/5(木)13時～16時 会場矢切公民館 費用1,000円 電話でひこばえ俳句会・横手☎369-1685(昼間のみ)へ

◆ストレッチと太極拳初心者無料体験会

回8月の(金)13時～15時 会場新松戸市民センター 定各先着10人 申電話で揚名時太極拳・早田☎342-1527へ

◆伝統文化こども生け花教室

回①8/7(土)②8/21(土)③8/28(土)④8/29(日)各14時～15時 会①常盤平市民センター②③総台市民センター④常盤平体育館 内①②生け花③④ワークショップ(ハーバリウム&レジン) 対3歳～22歳(保護者同伴可) ※未就学児は要保護者同伴 定各先着20人 費用各1人2,000円 申電話で華道有成会・藤平☎090-2909-6159へ

◆藍の生葉染体験教室

回8/8(祝)10時～12時、13時～15時 会場21世紀の森と広場森の工芸館 定各先着10人 持ビニール手袋 ※当日は汚れてもよい服装で 費用1,000円(別途材料費で絹ハンカチ500円、絹アームカバー1,000円、絹ストール1,500円、絹ストール(大)2,000円) 申FAXに住所・氏名・電話番号・参加人数・希望時間・希望材料を記入して、千葉県森林インストラクター会・井形☎043-486-5768へ

●太極拳1ヶ月無料体験会

回①8/9(水)・23(月)・30(月)各14時～16時②8/4(水)・11(水)・25(水)各13時～15時 会①総台市民センター②明市民センター 申電話で健身まほろば太極拳・芦沢☎080-2010-1170へ

◆ストレッチと太極拳の体験会

回8/23(月)・9/6(月)各10時～12時 会場松戸新田第一町会集会所(新京成松戸新田駅下車) 定各先着5人 費用各500円 申電話で悠悠太極拳同好会・足立☎090-1219-4562へ

●松戸市家庭婦人テニス協会クラス別ダブルス大会(SA・A・B・Cクラス)

回9/3(金)・8(水)各9時～17時(予備日9/29(水)) 会場栗ヶ沢公園庭球場 同協会会員、市内在住・在勤・在クラブの人 費用1人1,500円(会員1,000円) 申8/14(土)(必着)までに、Eメールで同協会☎m2d_kateifujin@yahoo.co.jpへ

◆伝統文化いけばな親子教室【全10回】

回9/4(土)・25(土)・10/16(土)・30(土)・11/13(土)・27(土)・12/11(土)・27(月)・R4/1/15(土)各①9時～9時50分②10時～10時50分、R4/1/30(日)発表会 会場上本郷倶楽部(明治神社境内) 対小・中学生 定①②各先着10人 費用各花代900円(初回のみ1,700円) 申電話で松戸・北松戸地区同教室・須賀☎303-3188へ

●グラウンド・ゴルフ教室

8/8(祝)9時～12時 会場東漸寺本堂裏広場(駐車場使用不可) 定員先着50人 園堀☎344-1735

市民劇場

☎368-0070 ★は有料

休館日…月曜(祝・休日の場合は翌平日)
※問い合わせは直接主催者へ。
※駐車場はありません。

◆ミントの森Music School 発表会「音楽って楽しいよね♪」

8/1(日)14時
園ミントの森Music School☎090-9977-1751

◆フリーコンサートin松戸2021～クラシックギター中心の器楽コンサート～

8/28(土)12時 定員先着150人 園永松☎090-7245-5913

市民会館

☎368-1237

休館日…月曜(祝・休日の場合は開館し、翌平日休館)

開館状況などはホームページをご覧ください
ただか、お問い合わせください。



もっと知りたい ドミニカ共和国×松戸市×ルーマニア

ホストタウン通信

東京2020大会に向けたルーマニア、ドミニカ共和国とのホストタウン交流情報や、本市の取り組み・関連情報などを発信します。

松戸市で事前キャンプを実施しました

PCR検査の実施や選手団の移動時における動線の分離をはじめ、場面ごとの感染防止対策を実施した上で事前キャンプを行いました。

ルーマニア 選手団陸上競技9人
期間7月17日(土)～8月1日(日)

ドミニカ共和国 選手団テコンドー6人
期間7月16日(金)～19日(月)

園東京オリンピック・パラリンピック推進課☎710-3081

ルーマニア選手団

ドミニカ共和国選手団

●子育ての相談をよりよく聴くための講座【全12回】

回①9/3～R4/2/18の第1・3(金)10時～12時②9/12～R4/2/27の第2・4(日)14時～16時 会場向新橋青年館(東松戸駅下車)
内乳幼児の保護者の話を聴き、不安や迷いに寄り添う身近な支援者になるために役立つ知識とスキルを学ぶ 園公認心理師・永瀬春美氏 定各先着10人 費用10,000円 申電話でNPO子育てひろばほほほわ☎080-6641-0239(昼間のみ)へ

◆韓国語を勉強しよう(初心者)

回10月～12月の第2・4(金)9時20分～10時50分 会場勤労会館 定先着10人 費用1回1,600円 申電話でコリアンガーデン・土山☎080-6559-2440へ

●硬式テニス教室①②③初心者④初心者シニア

回①9月～11月の(月)、10月～12月の②③(土)④(火) 会①③④栗ヶ沢公園庭球場②中央公園庭球場 対①②③中学生以上④60歳以上 費用各①②④10,000円③9,000円 申電話で松戸市テニス協会☎341-1133(休土12時30分～16時30分)へ

●松戸あひる会人物画体験会

回9/28～10/26の(火)18時30分～20時30分(10/12を除く)または11/2～23の(火)18時30分～20時30分 会場市民会館 持クロッキー帳・スケッチブック・濃い鉛筆などの画材 費用1,000円 申電話で松戸あひる会・坂本☎080-5420-3492へ

会員募集

●松戸太極拳倶楽部

回(土)14時～17時 会場勤労会館 定先着3人 費用月3,500円(入)3,000円 園菊岡☎342-3491

◆もぐらクラブ(ソフトテニス)

回(土)10時～17時 会場梨香台スポーツ広場 対5歳～小学生 費用月1,000円(入)3,000円 園高橋☎090-4365-7877

◆総台リズム体操(健康体操・リズムダンス)

回(水)13時～14時30分 会場総台市民センター 費用月2,000円(入)1,000円 園荒井☎365-3221

◆みのり太極拳(練功十八法・導引養生功等)

回(金)17時～19時 会場総台市民センター 費用月3,000円(入)1,000円 園鈴木☎384-8295

◆パステル会 虹(パステル・油絵・水彩等)

回第1・3(日)10時～13時 会場ゆうまつど 費用月4,000円 園吉川☎080-4835-7158

◆高塚卓球同好会

回第1・4(土)9時～11時 会場東部スポーツパーク 費用月500円(入)1,000円 園西田☎391-1453

◆アップルイングリッシュクラブ(英会話)

回(金)13時～15時 会場馬橋市民センター 費用月3,000円(入)1,000円 園吉田☎090-5258-5570

◆恵み(健康麻雀)

回(月)～(金)9時～16時 会場八柱ビル2階(日暮) 費用1日1,000円 園加賀谷☎386-4814

◆松戸碁友会

回(火)12時30分～17時30分 会場根本倶楽部(松戸駅下車) 費用年12,000円(入)5,000円 園吉田☎090-2456-7021

◆フラダンスサークルオハナ

回(土)10時～11時30分(月3回) 会場総台市民センター 費用月3,500円 園小山☎090-8315-8136

◆高塚ソフトテニスクラブ

回(火)9時30分～15時 会場梨香台スポーツ広場 費用月2,000円(入)1,000円 園中橋☎090-5558-3576



広報

2021(令和3)年

No.1708

8/1

まっど

俳優

いたがきりひと

板垣李光人さんが

戸定邸・庭園を訪問

7月5日、大河ドラマ『青天を衝け』に徳川昭武役で出演中の俳優・板垣李光人さんが、昭武の住まいとして明治17年に建築した戸定邸（国指定重要文化財）を訪れました（6・7面に続く）。

問シテプロモーション担当室☎366-7320、
戸定歴史館☎362-2050



昭武が好んで座っていた戸定邸表座敷の縁側に腰掛ける板垣さん。戸定邸には昭武の兄である徳川慶喜も度々訪れ、昭武と共に趣味の写真撮影などを楽しんでいました