



発行/松戸市 編集/広報広聴課  
 〒271-8588 松戸市根本387の5  
 ☎047-366-1111(代表) FAX047-363-3200  
 URL https://www.city.matsudo.chiba.jp/



新型コロナウイルス  
ワクチン  
接種

# 7月分のワクチン接種予約の 受け付けは6月5日(土)から 段階的に開始します

6月5日(土)から段階的に予約の受け付けを開始する7月分のワクチン接種予約枠を約8万回分用意しました。すでに用意した予約枠数約15万回分と合算すると、23万回分の予約枠数になります。予約時の混雑を避けるため、ワクチン接種の回数や年齢等に応じた受付日を新たに設けますので、ご理解・ご協力をお願いします。

今後もワクチン接種予約枠は随時追加していきますので、焦らずに年齢に応じた日程で予約をしてください。

市内65歳以上の高齢者<sup>しんちよく</sup>ワクチン接種進捗状況  
 ※5月25日現在

対象者数	約134,000人
ワクチン必要回数	約268,000回 (2回接種のため)
6月末までの予約枠数	約150,000回(約55.9%)
7月分の予約枠数	約 80,000回
接種済数	27,713回(約10.3%)

## 混雑回避のため、年齢等に応じた予約開始日を設けます

年齢等に応じた予約開始日以降でないと、コールセンターや市予約サイトでの予約はできませんのでご注意ください。

### ●2回目の予約がまだできていない人

6月5日(土)から予約受付開始

※接種会場が変更となる可能性があります。予約時に予約可能な会場をご確認ください。

### ●1回目・2回目ともに予約できていない人

76歳以上 6月 5日(土)から予約受付開始

70歳以上 6月12日(土)から予約受付開始

65歳以上 6月19日(土)から予約受付開始

## 予約はインターネット、電話、インターネットの予約を代行する臨時窓口をご利用ください

### インターネット



市予約サイト



市予約サイト

インターネットが不慣れな人のために、インターネットの予約を代行する臨時窓口を土・日曜に開設します

インターネットによる予約のサポートをします。来場の際は必ず接種券を持参してください。

### 年齢ごとの窓口開設日

2回目の予約がまだできていない人	6/ 5(土)・ 6(日)・12(土)・13(日)・19(土)・20(日)
76歳以上	26(土)・27(日)
70歳以上	6/12(土)・13(日)・19(土)・20(日)・26(土)・27(日)
65歳以上	6/19(土)・20(日)・26(土)・27(日)

時間 9時～16時

予約代行会場・定員 (1日当たり) ※各会場先着順

市役所本館2階大会議室	400人
常盤平市民センター	50人
小金市民センター	50人
小金原市民センター	50人
六実市民センター	50人

馬橋東市民センター	50人
新松戸市民センター	50人
二十世紀が丘市民センター	50人
東部市民センター	50人

### 電話

### 松戸市ワクチン接種コールセンター

☎0120-684-389

☎050-5526-1081

(8時30分～17時、土・日曜、祝・休日含む)

※間違い電話が多発しています。番号のかけ間違いに注意してください。

※ダイヤル回線をご利用の方は、プッシュトーンの切り替えを行ってからご利用ください(電話が繋がった後に電話機の「\*」、「#」、「トーン」、「PB」のボタンを押すなど、電話機により切替機能が異なります。ご利用の電話機の取扱説明書などをご確認ください。)

※受け付けできる人数に限りがあるため、お越しいただいても受け付けできない場合があります。その際は、翌日以降に再来場をお願いすることがありますので、ご了承ください。

駐車場はご利用できません。車での来場はご遠慮ください。



松戸市お知らせキャラクター  
まつまつ

補助額  
最大  
60万円

## 新婚夫婦の住宅費・引っ越し費用をサポート

圏住宅政策課 ☎366-7366

婚姻に伴う新生活に必要な新居の購入費や家賃、引っ越し費用などの経費を最大60万円まで補助します。

申請期間 令和4年2月28日まで（予算額に達し次第受け付け終了）

補助対象 婚姻に伴い発生した以下の経費

- 住宅取得費用
- 住宅賃貸費用（家賃、共益費、敷金、礼金、仲介手数料）
- 引っ越し費用（運送業者に支払った費用に限る）

補助要件 以下の全てに当てはまる夫婦

- 令和3年1月1日から12月31日までの間に婚姻届を提出し受理された夫婦
  - 婚姻日に夫婦の年齢が共に42歳以下
  - 令和2年1月1日から12月31日までの新婚世帯の夫婦所得が400万円未満 ※申請時において離職され無職の人や貸与型奨学金の返済を行っている場合、特例措置あり。
  - 申請時の新婚世帯の住所が市内にある
  - 他の法令などにより、国または地方公共団体から同種の補助金交付を受けていない
  - 補助金の交付を受けた日から2年以上、松戸市内に定住する意思がある
  - 暴力団員による不当な行為等の防止等に関する法律第2条第6号に規定する暴力団員を含まないこと
- 圏補助する経費の内容によって申請書類が異なります。詳細は市ホームページをご覧ください。



市ホームページ

## 保育施設で医療的ケア児の一時預かりを開始します 要申込

圏保育課 ☎366-7351

医療的ケアが必要な子どもを家庭で見ることが困難になった場合、一時的に保育施設が利用できる制度です。

医療的ケア児とは

たんの吸引や経管栄養などの医療的ケアが日常的に必要な児童のことです。

利用可能施設

認定こども園風の丘（大橋300の1）

圏利用には事前登録や予約が必要です。詳細は圏 ☎375-8440）へお問い合わせください。



圏ホームページ

## 平日（夜間）・土日も証明書を発行

### 松戸駅構内の行政サービスセンター

圏同センター ☎331-8780、市民課 ☎366-7340

受付時間 平日 10時～20時（祝・休日を除く）

土曜、第2・4日曜 9時～17時（祝日を除く）

場所 新京成松戸駅定期券売り場奥

- 主な取扱証明書 ●住民票の写し ●住民票記載事項証明書 ●不在住証明書 ●身分証明書 ●戸籍謄抄本 ●除籍謄抄本 ●戸籍の附票の写し ●不在籍証明書 ●各種年金の現況証明 ●印鑑登録証明書 ●住民税証明書 ●住所証明書 ●納税証明書（土・日曜、平日17時以降の申請は翌日以降の平日渡し） ※戸籍の届け出や引っ越しの手続きなど、一部受け付けていない業務があります。 ※各種証明書発行の際は、事故防止のため、本人確認を厳格に行っています。

65歳以上の  
人に

## 介護保険料納入通知書

を6月中旬に発送します

圏介護保険課資格保険料班 ☎366-7370

介護保険料を普通徴収（納付書または口座振替）で納付する人に、納入通知書を6月中旬に送付します。 ※特別徴収（年金からの天引き）で納付する人と、8月または10月に特別徴収に変更になる人には、7月上旬に「介護保険料額決定通知書兼特別徴収開始通知書」を送付する予定です。

滞納すると 保険料の未納が1年以上あると、サービス利用時に費用の全額をいったん支払う償還払いになる場合や利用者負担が引き上げられる場合があります。

減免制度があります（要申請）

災害など特別な事情や低所得のため生活が困難な人で、市民税が非課税世帯の場合に、資産状況を考慮して減免の可否を決定します。 ※新型コロナウイルス感染症の影響により収入が著しく減少した人は、減免または徴収猶予が認められる場合があります。詳細は同課にお問い合わせください。

## 児童手当現況届の提出を忘れずに

対象者には、6月上旬までに現況届の用紙を送付します。現況届を提出しないと、6月分以降の手当が受けられなくなります。 圏6月30日休〔必着〕までに、郵送で子育て支援課児童給付担当室（☎366-3127）へ

児童手当6月期分（2月～5月分）を6月10日休に支給します

支給月額（児童1人当たり）

3歳未満 15,000円

3歳以上小学生以下 10,000円（第3子以降は15,000円）

中学生 10,000円

※所得制限限度額以上の世帯は、児童1人につき5,000円 ※金融機関により振り込み時間が異なる場合があります。

## 国民健康保険料の納入通知書を6月中旬に発送します

圏国民健康保険課専用コールセンター ☎712-0141

令和3年度の保険料の内訳

※令和2年度と料率・賦課限度額の変更はありません。

医療分

①所得割（料率）	（総所得金額等－基礎控除額43万円）×7.52%
②均等割額	1人につき19,500円
③平等割額	1世帯につき18,000円
限度額（賦課の上限額）	630,000円

後期支援分

①所得割（料率）	（総所得金額等－基礎控除額43万円）×2.24%
②均等割額	1人につき6,000円
限度額（賦課の上限額）	190,000円

介護分

①所得割（料率）	（総所得金額等－基礎控除額43万円）×1.61%
②均等割額	1人につき12,900円
限度額（賦課の上限額）	170,000円

※年間の保険料は、医療分と後期支援分の合計額です。40歳から64歳の人にはさらに、介護分も加えた金額となります。

軽減制度の概要

世帯主および国保加入者の令和2年分の総所得金額等の合計が一定の基準額以下の世帯は、均等割額・平等割額が軽減されます。軽減割合は令和3年4月1日現在で判定します（以後の新規加入世帯は適用開始年月日で判定します）。

令和3年度の軽減基準

軽減割合	世帯主および被保険者の令和2年分の総所得金額等の合計
7割軽減	43万円+10万円×（給与所得者等の数－1）以下
5割軽減	43万円+（28万5千円×被保険者数）+10万円×（給与所得者等の数－1）以下
2割軽減	43万円+（52万円×被保険者数）+10万円×（給与所得者等の数－1）以下

※上記表内の「給与所得者等」は下記の収入を超える人

●給与収入が55万円 ●65歳未満で公的年金等の収入が60万円 ●65歳以上で公的年金等の収入が110万円 ●（給与所得者等の数－1）が0未満になる時は、0とします

国民健康保険料の納付方法～納付は原則口座振替で～

- 口座振替による納付（指定の金融機関口座から引き落とし） ●納付書で納付
- LINE Pay ●インターネットによるクレジットカード納付 ●特別徴収（年金からの天引き）

## 国民健康保険料が減額される場合があります

新型コロナウイルス感染症の影響で、世帯の主たる生計維持者の収入（事業収入、給与収入など）が昨年比10分の3以上減少した世帯の国民健康保険料が申請により減免される制度があります。

令和3年度の保険料減免申請は、今年の収入が確定する令和4年1月受付開始予定です。減免申請前で、期別納付が困難な場合は、申請により納付の猶予措置を受けることができます。

※詳細は市ホームページをご覧ください。



市ホームページ

後期高齢者医療保険料納入通知書は7月中旬に発送予定です。



ご存じ  
ですか

## 人権擁護委員制度

啓発活動重点目標 「誰か」のこと じゃない。

電話相談みんなの人権110番 ☎0570-003-110

人権擁護委員は、人権相談を受けたり人権の考えを広めたりしている民間ボランティアです。相談は無料で、秘密は堅く守られます。

圏行政経営課 ☎366-7311

人権擁護委員一覧(順不同・敬称略、令和3年5月1日現在)

高橋むつき、若林桂子、野村義、藪田京子、森めぐみ、山口勤、河西光江、荒久美子、大井博美、藤田宗晴、町田達雄、西村隆一、恩田美智子、鶴田由紀子、渡部綱博、關俊彦

## PCB (ポリ塩化ビフェニル) 廃棄物の処分期限が迫っています

PCBは主に事業用の電気機器や照明器具(安定器)に使用されていた有害な油です。PCBを保管している場合は毎年千葉県への届け出が必要です。

PCB廃棄物の処分には期限が定められています

現在使用中のものも、期限までに使用を停止して処分を委託する必要があります。処分期限を過ぎると命令・罰則の対象になりますので、計画的な廃棄・処分をお願いします。

分類	処分期限
高濃度PCB廃棄物 および使用製品	変圧器・コンデンサ ー・PCB油等 安定器・汚染物等 R4/3/31
低濃度PCB廃棄物	R5/3/31 R9/3/31

※対象機器の調査方法や処理方法などの詳細は各情報サイトをご覧ください。



環境省PCB  
早期処理  
情報サイト



千葉県PCB特別  
措置法関連  
情報サイト

圏千葉県環境生活部廃棄物指導課指導企画班 ☎043-223-2757

## 令和2年度 松戸市内のダイオキシン類測定結果

圏環境保全課 ☎366-7337

市では、一般環境大気、河川水、底質、地下水のダイオキシン類の濃度を測定しています。令和2年度は、全ての測定地点で環境基準以内でした。

一般環境大気 (単位:pg-TEQ/m<sup>3</sup>)

測定地点	測定結果	環境基準
根本測定局	0.036	0.6以下
五香測定局	0.031	
二ツ木測定局	0.034	

河川水 (単位:pg-TEQ/L)

測定地点	測定結果	環境基準
坂川(弁天橋)	0.10	1以下
新坂川(さかね橋)	0.16	

河川底質 (単位:pg-TEQ/g)

測定地点	測定結果	環境基準
坂川(弁天橋)	17.0	150以下
新坂川(さかね橋)	1.1	

地下水 (単位:pg-TEQ/L)

測定地点	測定結果	環境基準
樋野口	0.059	1以下
五香西	0.058	

※一般環境大気の結果は年平均値。

※1pg(ピコグラム)とは、1兆分の1グラム。

※TEQとは、ダイオキシン類の量をダイオキシン類の中で最も毒性の強い「2,3,7,8-四塩化ジベンゾ-パラ-ジオキシン」の量に換算した量で「毒性等量」という。

家庭ごみなどの焼却は法律で禁止されています。ダイオキシンや微小粒子状物質(PM2.5)の濃度上昇にも影響を与える可能性があるため、市の収集日に指定された場所に出してください。

## 掲 示 板

市などからのお知らせをお伝えするコーナーです。協働は協働事業です。

日…日時、日程 会…会場 内…内容 講…講師 対…対象 定…定員 持…持ち物  
費…費用(記載がないものは無料) 申…申し込み先 問…問い合わせ先

### お知らせ

#### 松戸市教育大綱を策定しました

松戸の教育・学術および文化の振興に関する方針を松戸市総合教育会議の議論を踏まえて定めたものです。※詳細は市ホームページまたは行政資料センターで閲覧可。圏政策推進課 ☎366-7072

#### 6/6日～12日は危険物安全週間

推進標語「事故ゼロへ トライ重ねるワンチーム」

灯油やガソリンなどの身近な危険物の安全な取り扱い方法を再度確認しましょう。

圏消防局予防課 ☎363-1114



#### 令和3年度の松戸市消防団夏季特別訓練大会は中止します

圏消防総務課 ☎363-1116

#### 令和3年度版ながいき手帳を発行

高齢者とその家族向けの情報を掲載した冊子です。配布場所 高齢者支援課・各支所など(市ホームページでダウンロード可) 圏同課 ☎366-7346



市ホームページ

#### 気温が高く風の弱い、薄曇りから晴れの日、光化学スモッグに注意

発生すると目がチカチカするなどの健康被害が発生することがあるため、注意報などの発令時にはなるべく外出を控えましょう。松戸市安全安心メールでも情報を発信しています。圏環境保全課 ☎366-7337



松戸市安全安心メール

#### 男女共同参画市民企画支援事業を募集

実施期間 8月～令和4年2月まで 対象経費 講師謝礼、消耗品費・通信費・使用料、保育者謝礼 ※詳細は市ホームページをご覧ください

申 6/30(木)までに、事業計画書を直接男女共同参画課(☎364-8783)へ



市ホームページ

#### 北千葉広域水道企業団職員募集

募集職種 土木2人、電気3人、電気主任技術者(経験者)1人 ※詳細は同企業団ホームページをご覧ください。

圏同企業団総務調整室 ☎345-3211



同企業団ホームページ

#### 都立八柱霊園の使用者募集

募集数 一般埋蔵施設315カ所、芝生埋蔵施設30カ所、合葬埋蔵施設2,000体 申込書配布 6/15(火)から7/2(金)の間に、市民課・健康推進課・各支所・行政サービスセンター・八柱霊園管理事務所など 対象・費用 申込書参照 申 6/15(火)から7/2(金) [消印有効] までに、申込書を郵送で東京都公園協会または同協会ホームページで 圏同協会霊園課募集専用番号 ☎0570-783-802

#### 6月の松戸競輪開催日程

場外開催 5(土)～8(月)別府記念(GⅢ)、10(火)～13(木)福井(大阪・関西万博協賛GⅢ)・松山(国際自転車競技支援GⅢナイト)、17(火)～20(金)岸和田(高松宮記念杯GⅠ)、26(木)～29(日)久留米記念(GⅢ) 圏公営競技事務所 ☎362-2181

### 講座・講演・催し

#### さわやかヨガ教室

日 6/3(木)・17(木)・24(木)各10時～11時 会 東部市民センター 関 16歳以上 関 各先

着18人 費各800円 申 電話で同センター ☎391-3701へ

#### 6月は「食育月間」

レシピの配布や食育に関する展示を行います 日 6/7(月)～11(金)8時30分～17時 会 市役所1階連絡通路 圏健康福祉政策課 ☎704-0055

#### ふれあい教室「朗読をさくかい」

日 6/9(水)10時～11時30分 会 ふれあい22 内 松戸朗読奉仕会による短編・エッセーなどの朗読 関 障害者手帳を持っている人など 圏障害者福祉センター ☎383-7111

#### (公社)松戸市シルバー人材センター入会説明会

日 6月 ①10(木)②16(水)③25(金)④29(火)各10時から 会 ①③シニア交流センター②ゆうまつど④常盤平市民センター 関 臨時的・短期的または軽易な就業を希望する市内在住の60歳以上 関 各先着30人 申 松戸市シルバー人材センターホームページの入会申込フォームまたは電話で同センター ☎330-5005へ

#### 教科書展示会

日 6/11(金)～24(木)各10時～17時(土・日曜も開催) 会 アートスポットまつど(キテミテマツド9階) 圏千葉県教育庁東葛飾教育事務所 ☎361-4103

#### NPO・市民活動よろず相談室「実践に活かせる!今さら聞けない、はじめての会計入門」

日 6/16(水)10時～12時 会 新松戸市民活動支援コーナー 圏まつど市民活動サポートセンター副センター長 関 ボランティア団体やNPOの運営に関わっている人 関 先着15人 申 電話またはEメールで同センター ☎365-5522、✉hai\_saposen@matsudo-sc.comへ

#### 住宅リフォーム①相談②市民講座

日 6/12(土)①10時～13時、14時～16時②13時～14時 会 小金原市民センター 圏松戸住宅リフォーム相談員協議会 ☎365-5252

まつど市民活動サポートセンターの催し ①持続可能な市民社会を実現する実践研究会「地域共生社会ってなに?～分野や立場を越えた地域づくりの可能性とは～」②オンラインでも距離を縮めるワークショップ・話づくりのコツ③オンライン会議で失敗しない進捗ができるファシリテーションのコツ

日 6月 ①12(土)14時～16時30分②18(金)③28(月)各17時～19時 会 ①同センター[オンライン(Zoom)も同時配信] 関 ①厚生労働省社会・援護局地域福祉課課長補佐・國信綾希氏②③同センター長 関 先着①30人(オンラインは50人)②③各15人 申 電話またはEメールで同センター ☎365-5522、✉hai\_saposen@matsudo-sc.comへ

#### はつらつ体操

日 6/14(月)10時～11時 会 明市民センター 費800円 関 水分補給用の水、フェイスタオル 関 先着20人 申 電話で同センター ☎368-6700へ

### 会議

#### 教育委員会会議

日 6/3(木)14時から 会 京葉ガスF松戸ビル5階会議室(傍聴は13時30分から受け付け) 圏教育企画課 ☎366-7455

#### 少年センター運営協議会

日 6/30(水)14時から 会 中央保健福祉センター 関 先着5人 圏子どもわかもの課 少年センター ☎366-7464



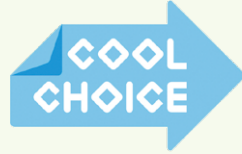
6月は  
環境  
月間

# エコで賢い「COOL CHOICE」を始めませんか？

環境政策課 ☎366-7089



環境省ホームページ



未来のために、いま選ぼう。

2015年に採択されたパリ協定を踏まえ、地球温暖化防止のために松戸市も、製品の買い替えやサービスの利用などのあらゆる「賢い選択」を促す国民運動「COOL CHOICE」に賛同し、市内から排出される温室効果ガスの削減に取り組んでいます。家や会社で省エネに取り組むことは、温室効果ガスの削減だけでなく、コストの削減などにもつながるので、お財布にも優しい選択になります。

未来のまつどのために、エコロジーでエコノミーな「COOL CHOICE」を始めましょう！

補助金あり

## 住宅の省エネルギー化を始めましょう！



おうちエコ化タツムリ

市では、エネルギーを効率的に利用できる太陽光発電システムや蓄電池、エネファーム、断熱窓などの省エネ設備の導入を推進しています。

また、住宅全体でエネルギー収支を低減させるZEH<sup>※</sup>などの省エネ住宅の導入を進めています。高断熱で高効率な省エネ住宅は、夏は涼しく冬は暖かい快適な住宅です。これから家を建てるなら、省エネ住宅を考えてみてはいかがでしょうか。要件などの詳細は市ホームページをご覧ください。

※ZEH…住宅の高断熱化・高効率化によって、快適な室内環境と大幅な省エネルギーを同時に実現した上で、太陽光発電などによってエネルギーを創り、年間に消費する正味のエネルギー量をおおむねゼロにする住宅



住宅用省エネルギー設備設置費補助金



省エネルギー住宅等普及促進事業費補助金

補助金あり

## 事業所の省エネ化を応援しています！



アカリフグ

事業所の省エネ化は温室効果ガスの削減はもちろん、コストダウンや経営改善にもつながります。節電などの取り組みのほか、設備更新の際に省エネ効果の高い製品の導入をご検討ください。要件などの詳細は市ホームページをご覧ください。



事業用省エネルギー設備等導入促進事業費補助金

### 空調設備の省エネ改修を実施した事業者の声

#### ●11.1%の省エネ実現！ 有葛飾屋さんの場合



笑顔で迎えてくれた石井社長夫妻

ガスから電気に変えたので、ガス代を大幅に削減できました。電気代が急激に増加したわけでもなく、コストダウンにつながりました。

その他にも、空調の効きが良くなったことで、職場環境も改善できたと感じています。また、職業柄朝早くエアコン稼働させる必要があり、以前は大きな稼働音でご近所さんに迷惑をかけていないか心配でしたが、今では静かなものです。

#### ●14.2%の省エネ実現！ カフェ・ド・パルファンさんの場合

冬場にいつも使っていた石油ストーブがいなくなりました。電気代もさほど上がらず、快適に過ごせています。



新しい空調設備の前で山本店長

補助金あり

## 「クリーンエネルギー自動車」への乗り換えをしませんか？

電気自動車や燃料電池自動車は、走行時に二酸化炭素を排出しない環境にやさしい自動車です。車の買い替えの際は、クリーンエネルギー自動車という選択肢はいかがでしょうか。要件などの詳細は市ホームページをご覧ください。



クリーンエネルギー自動車導入補助金

## 電気自動車に企業広告を掲載しませんか？

クリーンエネルギー自動車の普及促進を図るため、公用車に電気自動車を導入しています。電気自動車に企業広告（1カ所縦16cm×横65cm年間5万円）を掲載しませんか。詳細は同課までお問い合わせください。



## 6月は動物の正しい飼い方推進月間

# ペットは周囲に迷惑をかけず、責任を持って適切に飼いましょう

松戸健康福祉センター(松戸保健所) ☎361-2139、千葉県動物愛護センター ☎0476-93-5711、同愛護センター東葛飾支所 ☎04-7191-0050

愛護動物を虐待したり捨てたりすると、最大で1年の懲役または100万円の罰金が科せられます。また、殺傷すると最大で5年の懲役または500万円の罰金が科せられます。 ※千葉県動物愛護センターと同センター東葛飾支所では、「犬の正しい飼い方・しつけ方教室」を定期的で開催しています。

### 適切に飼うために

- 感染症・交通事故・ふん尿や鳴き声などによる被害を防止するため、猫は室内で飼う
- 犬は放し飼いにせず、散歩するときは、短い引き綱を使って犬を制止できるようにする
- ふん尿は、飼い主が責任を持って処理する
- 世話の方法やかかりやすい病気、習性に合った飼い方を確認する
- 感染症予防のため過剰な触れ合いは控え、動物に触った後は必ず手を洗う
- 犬の首輪などに登録鑑札と狂犬病予防注射済票を付ける
- 災害時などに備えて迷子札やマイクロチップを付け、同行避難の準備をする
- 人に危害を加えたり、鳴き声などで周囲に迷惑をかけたりすることがないように、しつけや訓練をする



### こんなときは…

- 飼い犬が人をかんだときは、保健所に届け出る
- 生後91日齢以上の犬・猫を10頭以上飼う場合は、保健所に届け出る
- 飼えなくなった場合は、新しい飼い主を探す。保健所・動物愛護センターでは新しい飼い主探しをお手伝いします
- 子犬・子猫を適切に飼えない場合は、増やさないために不妊去勢措置をする



## まつど観光フォトコンテスト 要申込

文化観光国際課 ☎366-7327

入賞者には素敵な賞品をプレゼントします。あなたのとおきの「まつど」を写真にして送ってください！

テーマ市の「名所」「祭り」「グルメ」「和」

賞品①松戸市の名産物②観光協会推奨品

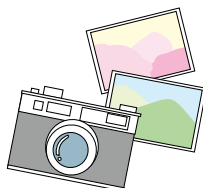
最優秀賞①10,000円相当(各テーマ1人)

優秀賞①5,000円相当(各テーマ3人)

観光協会賞②5,000円相当(各テーマ1人)

10月31日(日) [必着] までに、郵送・Instagram・Eメールで

※申し込み方法などの詳細は市ホームページをご覧ください。



市ホームページ

## 子育てのヒントがたくさん！ Matsudo child-raising class (MCR学級) 学級生募集

生涯学習推進課 ☎367-7810

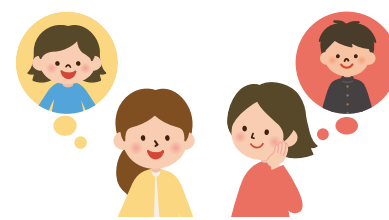
子育ての知恵や知識を学んだり、子育ての悩みを語り合う仲間を増やしたりできる新しい家庭教育学級です。働いていても参加できる企画やオンラインでの情報交換もできます。

対象市内在住の小・中学生の保護者

内容 ●オンライン座談会 ●市立博物館などの施設

見学 ●オンライン講座 ●教育・子育て情報のメール配信など

10月FAXまたはEメールに件名「MCR学級」、氏名(ふりがな)、子どもの小・中学校名と学年、電話番号、メールアドレスを記入して、同課 FAX360-0945、✉mckakyo@city.matsudo.chiba.jpへ



申し込みEメール



子ども連れ歓迎  
一部オンラインでも  
参加可

# ゆうまつどのイベント

☎男女共同参画課 ☎364-8783

自分らしく働きたい女性を応援

オンライン・  
オンデマンド配信もあり

男女共同参画週間記念講演会 **要申込**

## お仕事フェスタ 2021 ～私らしいライフワークバランスを見つけよう～

## 日常にひそむジェンダーバイアス (性的偏見) ～無意識の偏見に向き合って、ともに社会を変えていこう!～

7月1日(木)10時～14時 (入退場自由・一部要予約)

**内容** ●まつど女性就労・両立支援相談 ●起業相談 ●ファイナンシャルプランナー相談 ●ファミリーサポートセンター情報提供 ●保育園・幼稚園・放課後児童クラブなどの情報提供 ●民間の子育てサポート情報 & 子育て・生活相談 ●企業紹介 (動画視聴)

家族、学校、職場、メディアなど、さまざまな場所に性的偏見は潜んでいます。無意識のうちに人を傷付けたり、選択肢を狭めたりすることもあります。そんな日常に潜むジェンダーバイアスに気付いて、行動を考えるきっかけになる講演会です。

日時 7月4日(日)13時30分～15時

講師 東京工業大学リベラルアーツ研究院准教授・治部れんげ氏

定員 会場・オンライン配信各先着30人、後日オンデマンド配信先着240人

費用 無料 ※手話通訳・要約筆記あり。

※一時預かりあり (6カ月～小学2年生、先着8人、要申込)。

☎電話、市ホームページまたはFAXに住所、氏名、電話番号、一時預かり希望の場合は子どもの氏名・年齢(月齢)を記入して、男女共同参画課 ☎364-8778、FAX 364-7888へ



治部れんげ氏



市ホームページ

### 講座

- 10時30分～11時30分 「ライフとワークの最強バランスを知る! 仕事と家庭と私を両立する10のコツ」
- 12時30分～13時30分 「How to パーソナルカラー」

**対象** 市内で働いているまたは働きたい女性 (育休中も可)  
※一時預かりあり (6カ月～小学2年生、10時15分～11時45分・12時15分～13時45分の2部制 (各先着3人)、要申込、講座申し込みの人優先)。



専用申し込みフォーム

費用 無料

☎専用申し込みフォームで

☎NPO MamaCan ☎080-7025-1403 (平日10時～15時)

## シングルマザー交流会 **要申込**

～癒しのアロマで  
マスクプレーをつくろう～

6月20日(日)10時～12時

**対象** シングルマザーまたはその予定がある人 **定員** 先着14人 **費用** 無料

※一時預かりあり (6カ月～小学2年生、先着8人、要申込)。

☎6月14日(月)までに、ちば電子申請サービスまたはEメールに住所、氏名、電話番号、メールアドレス、一時預かり希望の場合は子どもの名前・年齢(月齢)を記入して、男女共同参画課 ☎mcsankaku@city.matsudo.chiba.jpへ



ちば電子申請サービス

今年度から  
夜間相談  
も実施!

## 働きたい! あなたの夢を応援します まつど女性就労・両立支援相談

再就職や子育て・介護との両立など、キャリアコンサルタントが一人ひとりの状況に応じた個別のカウンセリングをします。

**相談日時** 昼間 火・水・木曜各10時～15時 夜間 第1・3金曜各17時30分～20時30分 (祝日・年末年始・月末日を除く)

※毎月第2木曜日は起業相談も行っています。

**会場** ゆうまつど **相談方法** 面談 (予約優先)、オンライン (相談希望日の2受付日前までに予約)  
※子どもの見守りあり (6カ月～未就学児、相談日の7日前までに要申込)。

☎男女共同参画課 ☎364-8783



## 松戸スタートアップオフィス起業・創業セミナー 起業家・中小企業のためのクラウドソーシング・ 外注活用セミナー (全3回) **要申込**

6月23日(水)、7月7日(水)・20日(火)各19時～21時

**会場** 同オフィス ※オンライン配信あり。

**講師** クラウドパワーパートナーズ(株)代表取締役・高井信洋氏

**定員** 会場先着7人、オンライン先着50人 **費用** 無料

☎同オフィスホームページまたはEメールで同オフィス

☎info@matsudo-startup.jpへ

☎同事務局 ☎0120-917-854 (☎382-6087)



高井信洋氏



同オフィスホームページ

## 農園こどもの遊び場イベント

### 親子で矢切ねぎを植えて育てよう! (全3回) **要申込**

松戸市青少年相談員矢切支部と一緒に矢切ねぎを育て、収穫してみませんか?

**第1回日時** 6月19日(出)9時30分～12時 (小雨決行・荒天時は6月26日(出)順延)

※イベントの詳細や第2回以降の予定は、参加決定者に直接連絡します。

**会場** 坂下ほんでんこどもの遊び場 (下矢切606他)

**対象** 小学生以下の親子 **定員** 先着10組 **費用** 1人200円 (初回のみ)

☎6月3日(木)～10日(日)の間に、Eメールで参加申込書を子どもわかもの課 ☎ekowaka@city.matsudo.chiba.jp (☎366-7464) へ

※参加申込書は市ホームページからダウンロードできます。



市ホームページ

NAOKO SPACE PLANETARIUM ☆☆☆

## 市民会館プラネタリウム室

☎同館 ☎368-1237

### 6月の番組

**投影** 日金～日曜 ※19日(出)は星空観望会のため休演。

#### ぎっずほしぞらシアター

リーベルターズ天文台だより 春の星座の物語

日時 日金・土曜各18時 (各20分)

内容 動物キャラクターたちと楽しく星空を見上げる番組

#### ヒーリングタイム お仕事帰りの星空時間

大人のためのギリシア神話 うしかい座

日時 日金・土曜各19時 (各40分)

内容 星空と音楽をゆったりとお楽しみいただく癒やしの時間

#### キッズ&ジュニアアワー うしかい座のおはなし

日時 日曜10時30分、13時30分、14時30分 (各20分)

内容 星と星座にまつわる子ども向けのやさしいお話

#### 一般投影 月食 形の変わるふしぎな月

日時 日曜11時30分 (文字解説付)、15時30分 (各40分)

内容 当日見える星空を解説後、月食の見え方や観察のコツを紹介

☎通 定員 各先着40人 **費用** 各50円 (65歳以上、中学生以下、障害者手帳などを持つ人とその人1人につき付き添いの人1人は無料。年齢を確認できる物の提示が必要)

☎投影開始30分前から2階で受け付け

## 収穫しよう! まつどの農産物 **要申込**

松戸市都市農業振興協議会に加盟している下記の各農園で収穫体験ができます。

### じゃがいもの収穫体験

**期間** ①6月30日(水)まで

②③6月10日(木)～7月20日(火)

**会場** ①谷口農園 (流山市) ②小川農園 (串崎新田) ③根本農園 (幸田)

**品種** ①②きたあかり ③きたあかり、男爵、アンデスレッド

**費用** ①②1株250円 ③10株2,000円

☎電話で ①谷口農園 ☎341-7603 (不在の場合は090-4619-5152)

②小川農園 ☎387-2057 ③根本農園 ☎090-6193-4688へ

### ブルーベリーの収穫体験

**期間** ①②6月上旬～8月下旬 ③7月下旬～8月中旬

**会場** ①ブルーベリーファーム新松戸(七右衛門新田)

②小川農園(串崎新田) ③土屋農園(松戸新田)

**費用** 100g ①400円 (入園料900円) ②300円

③150g 500円、それ以上は100gごとに300円 (入園料500円)

☎電話で ①ブルーベリーファーム新松戸 ☎080-4857-0141 ②小川農園 ☎387-2057 ③土屋農園 ☎362-0025へ





# 健康ファイル

まつど健康マイレージ付与... **マイル**

## 総合医療センター化学療法内科は6/15(火)に外来を全休診します

☎総合医療センター化学療法内科外来 ☎712-2511

## 矢切いきいきライフ応援クラブ **要申込** **5マイル**

6月①9日(水)③23日(水)各13時30分~14時30分 ②14日(月)14時~15時  
**会場**①③まつど市民活動サポートセンター②矢切公民館 **内容**チューブ・棒などを使った運動や筋力アップトレーニング、口腔ケアなど **対象**おおむね65歳以上で医師から運動制限を受けていない人 **定員**先着20人 (初めての人歓迎) **費用**無料

☎電話で矢切高齢者いきいき安心センター ☎710-6025へ

## ゆっくりプログラム(体操教室) **要申込** **5マイル**

6月11日(金)10時~11時 **会場**柿ノ木台公園体育館 **講師**シンコースポーツ(株)トレーナー **対象**おおむね65歳以上で医師から運動制限を受けていない人 **定員**先着20人 **費用**無料

☎電話で本庁高齢者いきいき安心センター ☎363-6823へ

## 地域いきいき講座 **要申込**

6月16日(水)10時~11時15分 **会場**穂台市民センター **内容**終活の準備(エンディングノート、遺言書の書き方) **講師**(一社)コスモス成年後見サポートセンター千葉県支部 **対象**高齢者または高齢者を支える人 **定員**20人 **費用**無料

☎電話で明第1高齢者いきいき安心センター ☎700-5881へ

## 椅子を使ったストレッチ体操 **要申込** **5マイル**

6月18日(金)10時~11時30分 **会場**新松戸市民センター **対象**おおむね60歳以上 **定員**先着20人 **費用**無料

☎電話で新松戸高齢者いきいき安心センター ☎346-2500へ

## 脳健康度チェック **要申込**

6月①22日(水)②23日(木)各13時30分~15時30分の間で約30分間 **会場**馬橋東市民センター **対象**馬橋地区在住のおおむね65歳以上 **定員**各先着20人 **費用**各200円 ※参加者は7月20日(水)・27日(水)に開催する「認知症予防教室」や3カ月間の「セルフ予防プログラム」にも参加できます(いずれも無料)。

☎6月18日(金)までに、電話で馬橋高齢者いきいき安心センター ☎374-5533へ

## 認知症サポーター養成講座 **要申込** **6マイル**

6月①21日(月)②29日(水)③7月13日(水)各13時30分~15時 **会場**①衛生会館②③常盤平市民センター **対象**市内在住・在勤 **定員**先着①20人②30人③25人 **費用**無料

☎電話で①地域包括ケア推進課 ☎366-7343、各高齢者いきいき安心センター(②常盤平 ☎330-6150③常盤平団地 ☎382-6535)へ

## シニアのための転倒予防教室 **要申込** **5マイル**

6月24日(水)14時~15時 **会場**柿ノ木台公園体育館 **対象**おおむね65歳以上で医師から運動制限を受けていない人 **定員**先着20人 **費用**無料

☎電話で本庁高齢者いきいき安心センター ☎363-6823へ

## できることから始めよう! 認知症予防教室(全2回) **要申込** **5マイル**

6月①26日(土)15時~16時30分②28日(月)14時~15時30分 **会場**新松戸市民センター **内容**①講義②チェアヨガ **対象**新松戸地区(新松戸南除く)在住のおおむね60歳以上 **定員**先着15人 **費用**無料

☎電話で新松戸高齢者いきいき安心センター ☎346-2500へ

## あたまとカラダの健康体操教室(全2回) **要申込** **5マイル**

7月1日(水)・26日(月)各10時~11時 **会場**馬橋市民センター **対象**馬橋西地区在住のおおむね65歳以上 **定員**先着30人(初めての人優先) **費用**無料

☎電話で馬橋西高齢者いきいき安心センター ☎711-9430へ

## 介護予防体操教室 **要申込** **6マイル**

7月①6日(水)②13日(水)各14時~15時30分③7月9日(金)、8月13日(金)各10時~11時 **会場**①馬橋東②八ヶ崎③新松戸各市民センター **対象**①②馬橋地域在住の65歳以上③新松戸地区(新松戸南除く)在住のおおむね60歳以上 **定員**先着①25人②35人③各20人(抽選) **持ち物**飲み物、フェイスタオル ※体操中も要マスク着用。 **費用**無料

☎①②6月1日(水)9時から電話で馬橋高齢者いきいき安心センター ☎374-5533③6月15日(水)までに、Eメールに件名「体操教室」、住所・氏名・電話番号・希望日を記載して新松戸高齢者いきいき安心センター ☎zaishi.smt@ims.gr.jp (☎346-2500)へ

## 介護予防教室「OH!!元気体操教室」2期 **要申込** **5マイル**

7月13日(水)、8月17日(水)、9月14日(水)各10時~11時30分 **会場**常盤平市民センター **対象**おおむね65歳以上 **定員**30人(抽選)

☎6月25日(金)〔消印有効〕までに、往復はがきに氏名・住所・電話番号・緊急連絡先の有無・日程の希望(第2希望まで、いずれも可能な場合はその旨も)を記入して、〒270-2261松戸市常盤平2の24の2のCの5 常盤平高齢者いきいき安心センター (☎330-6150)へ

# カルチャー & スポーツ

## 森のホール21 チケットセンター ☎384-3331

受付時間...10時~19時  
 休館日...月曜(祝・休日の場合は翌平日)  
 ※大・小ホールは森のホール21です。  
 ※完売の場合あり。 ※詳細はホームページで。  
 ☎https://www.morinohall21.com/

## ◆松戸シティフィルハーモニー管弦楽団ファミリーコンサート

6/13(日)14時 **会場**大ホール **費用**全席自由前売800円(当日900円)、60歳以上・高校生以下500円 ※未就学児入場不可

## ◆渡辺美里misato watanabe Tour 2021 Ready Steady 55Go!

6/20(日)17時45分 **会場**大ホール **費用**全席指定8,800円 ※3歳以下入場不可 ※未就学児童は保護者1人につき1人まで膝上無料(席が必要な場合は有料)

## ◆島津亜矢 歌怪獣襲来ツアー

6/22(水) **会場**大ホール **費用**全席指定6,800円 ※未就学児入場不可

## ◆バトン・パス コンサート松戸公演 vol.7 新進気鋭のアーティストが、人から人へつなぐコンサートシリーズ

7/2(金)19時 **会場**小ホール **費用**全席自由3,000円(学生2,000円) ※保護者同伴の場合は小学生以下無料

## ◆Sonar Pocket 80億分の1~with you~

7/18(日)19時 **会場**大ホール **費用**全席指定6,800円 ※2歳以下入場不可

## ◆それいけ!アンパンマン ミュージカル「勇気の花に歌おう!」

7/24(土)①10時45分②13時45分③16時30分 **会場**大ホール **費用**全席指定3,900円 ※③はわくわくアンコールあり ※1歳以下は保護者1人につき1人まで膝上無料(席が必要な場合は有料)

## ◆しまじろうコンサート すずめ!

たからのしまのだいぼうけん  
 7/30(金)①13時30分②16時30分、31(土)③11時④14時⑤17時 **会場**大ホール **費用**全席指定3,480円  
 ※②⑤はスペシャルアンコールあり  
 ※2歳以下は保護者1人につき1人まで膝上無料(席が必要な場合は有料)

## 森のホール21 今月の催し物 ☎384-5050

日時	内容(★は有料)	問い合わせ
5(土) 15:00	SSSS. GRIDMAN SHOW 03 REVENGE ★	キョードー東京(平日11時~18時、土日・祝日10時~18時) ☎0570-550-799
6(日) 17:30	TUBE LIVE AROUND 2021 BLUE WINGS ★	キョードー横浜(日・祝日を除く11時~18時) ☎045-671-9911
13(日) 14:00	松戸シティフィルハーモニー管弦楽団ファミリーコンサート ★	宮城 ☎070-4134-1175
16(水) 15:00	フジコ・ヘミングスペシャルコンサート ★	コンサート・ドアーズ(平日10時~18時) ☎03-3544-4577
19(土) 11:15 13:45 16:15	ベネッセの英語コンサート「Let's Go! Summer Adventure」★	お問い合わせフォーム ☎https://faq.l-tike.com/contact/0067/
20(日) 17:45	misato watanabe Tour 2021 Ready Steady 55Go! ★	SOGO TOKYO ☎03-3405-9999
22(水) 13:00	島津亜矢 歌怪獣襲来ツアー ★	イズム(平日11時~17時) ☎048-872-1113
26(土) 17:30	財津和夫コンサート2021with姫野達也~All Izz Well~ ★	Ro-Onチケット ☎365-9960
5(土) 13:30	~ウィングルのおくりもの~チャリティーコンサート ★	事業所「あるば」 ☎703-1236
13(日) 14:00	松戸プラスオルケスター 定期演奏会	松戸プラスオルケスター・山口 ☎matsudoblasorchester1984@yahoo.co.jp
19(土) 13:00	小林洋子のワンドルなオカリナコンサート ★	音楽の陽だまり・伊藤 ☎090-7414-7840

休館日...月曜(祝・休日の場合は開館し、翌平日休館)  
 ※駐車場は大変混雑いたします。電車・バスをご利用ください。 ※チケットは完売している場合があります。

## 市民劇場 ☎368-0070

休館日...月曜(祝・休日の場合は翌平日)  
 ※問い合わせは直接主催者へ。  
 ※駐車場はありません。

## ◆藤間流日本舞踊「さすけ会」おぼい会

6/6(日)13時  
 ☎藤間 ☎080-6687-2513

## ◆きしきギター演奏会

6/26(土)13時30分  
 ☎きしきギター ☎363-5439

## 市民会館 ☎368-1237

休館日...月曜(祝・休日の場合は開館し、翌平日休館)  
 開館状況などはホームページをご覧ください。  
 ただか、お問い合わせください。

## スポーツ.....

※飲み物持参。動きやすい服装で。  
 ※申し込みは全て当日会場。  
 ●はスポーツ推進委員主催  
 ※日時の表記がないものは、各体育館のホームページまたは電話で。

## ◆初めてのフラ、らくらくエアロ

**会場**柿ノ木台公園体育館 **対象**18歳以上 **定員**各先着25人 **費用**1回500円  
 ☎同体育館 ☎331-1131

## ◆美脚美レッスン、土曜ヨガ

**会場**小金原体育館 **対象**18歳以上 **定員**各先着16人 **費用**1回500円  
 ☎同体育館 ☎341-2242

## ◆①チェアヨガ②生活筋力向上スロートレーニング

**会場**常盤平体育館 **対象**18歳以上 **定員**先着①17人②15人 **費用**1回500円  
 ☎同体育館 ☎386-0111

## 救急医療体制 ※かかりつけ医・薬局をもちましょう。

テレホン案内サービス ☎366-0010 平日16時30分~翌日9時 休日と土曜 9時~翌日9時

※当日案内への切り替えを毎朝8時45分~9時の間に実施(当日の医療機関(待機病院、休日在宅当直医、夜間小児急病センター、休日土曜日夜間歯科診療所など)を案内)。



# 今月の相談案内

お気軽にご相談ください ★は昼休みを除く  
※相談は全て無料です。閉庁日の相談はありません。 ※新型コロナウイルス感染拡大防止のため、日時の変更または中止とする可能性があります。

※公益通報者保護法による外部通報の受け付け・相談窓口は、広報広聴課 広聴担当室(☎366-1162)です。

相談名	日程	時間	会場	問い合わせ	相談名	日程	時間	会場	問い合わせ
市政相談・一般民事相談	(月)~(金)	8:30~17:00★	市役所本館2階相談コーナー	広報広聴課広聴担当室 ※最終受付は、各相談の終了時間のおおむね30分前 ※法律相談は、裁判中や調停中の事件は相談できません ※不動産・登記相談の予約は、相談日の1カ月前から前日の17時まで ※税務相談の予約は、相談日の1カ月前から前々日の17時まで	人権相談 ※人権相談は法務局松戸支局で行っています	(月)~(金)	8:30~17:15	法務局人権ダイヤル☎0570-003-110	
法律相談(随時予約)	第1(月)のみ (月)(木) (第5(木)を除く)	9:00~12:00 13:00~17:00			消防救急相談	毎日	24時間	消防局☎363-1119	
交通事故相談	(月)(木)	9:00~17:00★			消費生活相談	(月)~(金)	8:30~16:00	消費生活センター☎365-6565	
行政相談	第2・4(月)	9:30~12:00			福祉まるごと相談	(月)~(金)	9:00~16:30	地域包括ケア推進課☎366-1100	
不動産相談(予約制)	(水)	13:00~17:00			中央基幹相談支援センターCoCo ※訪問可	(月)~(金)	8:30~19:00	総合福祉会館(2階)☎308-5028 FAX366-1138	
税務相談(予約制)	第2(金)	13:00~17:00			小金基幹相談支援センター 常盤平基幹相談支援センターふれあい	(月)~(金)	8:30~17:00	相談支援センター エール内 ※訪問可 ☎710-0080 FAX386-7770 ふれあい22(3階) ※訪問可 ☎388-6225 FAX388-6222	
登記相談(予約制)	第3(金)	13:00~16:30			障害がある人や 事業主からの就労相談(予約制)	(月)~(金)	9:00~18:00	障害者就業・生活支援センター ビック・ハート松戸☎343-8855	
行政書士相談(予約制)	第2(木)	9:00~12:00			障害者虐待防止・ 障害者差別相談	(月)~(金)	8:30~19:00	障害者虐待防止・障害者差別相談センター (中央基幹相談支援センターCoCo内)☎366-8376、FAX366-1138	
外国人相談	English Thu, Fri 中文 Chinese 星期一・二・三 Tagalog・Filipino Tue Fri	13:00~16:00 10:00~13:00 10:00~13:00 13:00~16:00 10:00~13:00	City Hall main Bld. Level2 ☎366-9151 ※Telephone consultation in English is available within the time on the left schedule. ※电话中文咨询时间表如左图 ※Your information will be strictly protected. ※咨询之事保守秘密 ※その他の言語については、モバイル通訳機(テレビ電話通訳)を利用して相談できます。		高齢者・障害者成年 後見制度相談(予約制)	(火)(金)(祝日の場合は前日)	9:00~17:00	NPO成年後見センター しぐなるあいず☎702-7868	
建築士相談(予約優先)	第2(木)	9:00~12:00	市役所本館2階相談コーナー	建築士会相談窓口 ☎362-8401	労働相談	(月)(木) (第3(木)を除く)	17:00~20:00	松戸市成年後見支援センター (松戸市社会福祉協議会) ☎710-6676、FAX368-0203	
住宅リフォーム相談	第3(木)	10:00~16:00		住宅政策課 ☎366-7366	経営相談(起業を含む) (予約制)	(月)~(金)	9:00~17:00	松戸商工会議所会館 ☎364-3111	
マンション管理相談(予約優先)	第1(木)	9:00~12:00	要問い合わせ		若者の就労相談 (予約制)	(月)~(土)	9:30~17:00	松戸商工会議所別館 まつどサポステ ☎703-8301	
子育て相談	(月)~(金)	8:30~17:00	子育て支援センター	CMS☎394-5590 チェリッシュ・サポート・システム ☎308-5880 子すずめ☎387-0124 あおば☎387-5456 はなみずき☎710-8070 グレース☎382-6182 風の丘☎375-8447 ドリーム☎070-3935-1230	無料職業 紹介所	65歳以上 65歳未満	(月)~(金)	9:00~17:00★	(社福)松戸市社会福祉協議会 市役所本館1階 ☎365-4712 市役所本館3階 ☎366-0077
ひとり親(就労等)相談	(月)~(金)	9:00~17:00★	子育て支援課☎366-7347		生活に困っている人の 相談	(月)~(金)	9:00~17:00	松戸市自立相談支援センター (市役所本館3階)☎366-0077	
婦人・DV相談	(月)~(金)	9:00~17:00	子ども家庭相談課☎366-3955		就学・教育相談(予約制)	(月)~(金)	8:30~17:00	教育研究所(予約専用)☎366-7600	
家庭児童相談	(月)~(金)	9:00~17:00	子ども家庭相談課☎366-3941		青少年相談	電話 来所予約制	(火)~(土)	9:30~17:00	常盤平児童福祉館☎384-7867
					いじめ電話相談	(月)~(金)	8:30~19:00	☎703-0602(本人・保護者対象)	
					ゆうまつど こころの 相談	女性対象 (予約制) 男性対象 (電話相談)	第1(月)(木) 第2~4(月)(木) 第1・3(金)	14:00~20:00 10:00~16:00 17:30~20:30	男女共同参画課(予約・相談専用) ☎363-0505
					まつど女性就労・ 両立支援相談 (第2(木)は起業相談も)	祝日・ 月末日 を除く	(火)(木)(金) 第1・3(金)	10:00~15:00 17:30~20:30	ゆうまつど(2階) 男女共同参画課 ☎364-8783 (予約優先)

## ユウカリひろば

このコーナーは市民団体などからのお知らせです(●マークは社会教育関係団体、助成マークは市民活動助成事業です)  
回…日時、日程 会…会場 内…内容 講…講師 対…対象 定…定員 持…持ち物  
費…費用(入…入会金) ※記載がないものは無料 申…申し込み先 問…問い合わせ先

- 点数計算などのマージャン勉強会  
回6月の(木)各10時10分~11時40分 松戸駅西口周辺の麻雀サロン費1,000円 申 電話で健康マージャンサークル笑心・鈴木☎080-5888-8624へ
- ◆支え合いたすけあいボランティア活動説明会(運転コース・生活支援コース)  
回6月①6(日)②13(日)③20(日)④27(日)各10時~12時 会①③市民劇場②常盤平④小金原各市民センター 定各先着10人 申 電話でNPOたすけあいの会ふれあいネットまつど☎710-7450へ
- ◆健康麻雀  
回①6/7(月)・21(月)・28(月)、6月の②(木)③(土)各12時15分~17時 会①松飛台市民センター②もとやま会館(新京成五香駅下車)③六実市民センター 定各先着20人 費各1,000円 申 電話でNPOメーク・小金谷☎090-6187-5060へ
- 成年後見制度の個別相談会  
回6/7(月)、7/12(月)各13時~16時 会 勤労会館 申 電話でNPO東葛市民後見人の会松戸支部・上野☎090-6156-0673へ
- だれにでもできる!やさしい詩吟教室  
回6/9(木)・16(木)各18時~20時 会 常盤平市民センター 申 電話で松鳳会・長谷川☎090-3046-4991へ
- ◆税理士税務無料相談会  
回6/10(木)・24(木)、7/8(木)・21(木)各10時~15時 会 松戸商工会館(松戸駅下車) 申 電話で千葉県税理士会松戸支部☎366-2174へ
- 玄関収納を整えよう!  
回6/18(金)10時~11時30分 会 勤労会館 持 筆記用具 費 500円 申 電話で心スッキリ☆私にあったお片づけを見つける会・山崎☎090-2545-4746へ(昼間のみ)

- 太極拳1カ月無料体験会  
回①6/7(月)・21(月)・28(月)各14時~16時②6/2(木)・16(木)・23(木)各13時~14時30分 会①総台②明各市民センター 申 電話で健身まほろば太極拳・芦沢☎080-2010-1170へ
- やさしい囲碁(入門~上級)(全4回)  
回6月の(木)(6/2を除く)各13時30分~17時 会 日本棋院松戸生涯学習支部(新京成五香駅下車) 費2,000円 申 電話で松戸生涯学習支部入門サークル・岩島☎388-3022へ
- 松戸シティフィルハーモニー管弦楽団ファミリーコンサート  
回6/13(日)14時~16時 会 森のホール21 費900円(前売り800円)、シニア(60歳以上)・ジュニア(高校生まで)500円 申 同楽団・宮城☎070-4134-1175
- ◆BeCan(美化)フォーラム~SDGsってなに~子供たちの未来のために  
回6/13(日)14時~16時30分 会 勤労会館 講(一社)SDGsプラットフォーム事務局長・水畑順作氏 申 メイク松戸ビューティフル・平野☎368-0980
- 松戸プラスオルケスター定期演奏会  
回6/13(日)14時~16時 会 森のホール21 申 同会・本山☎matsudoblasorchester1984@yahoo.co.jp
- ◆成年後見無料相談会  
回6/20(日)10時~12時 会 千葉県社会保険労務士会東葛支部(JR新松戸駅下車) 定先着2人 申 電話で同支部・金子☎090-8497-6526へ
- ターゲットバードゴルフ体験教室  
回6/21(月)9時~12時 会 千駄堀スポーツ広場 定先着5人 申 八本☎080-6659-1621

- 講演会「松戸の遺跡-最近の発掘調査の成果から」  
回6/16(木)13時30分~15時30分 会 市民劇場 申 市教育委員会学芸員 定先着40人 申 松戸史談会・松田☎342-1764(夜間のみ)
- バドミントン練習会  
回6/25(金)9時~13時 会 常盤平体育館 定先着15人 費600円 申 電話でウイングス・小倉☎090-6488-5647へ
- 子ども盆太鼓教室(全3回)  
回6/26(土)、7/4(日)・10(日)各11時~12時 会 八柱門前町会集会所(新京成八柱駅下車) 申 小学生 申 太鼓のバチ 申 御陣屋太鼓を守る会・内田☎090-4438-9865
- 松戸あひる会人物画体験会(各全4回)  
回①7/20(火)・27(火)、8/3(火)・17(火)②8/24~9/14の(火)各18時30分~20時30分 会 市民会館 申 クロッキー帳、スケッチブック、濃い鉛筆 費各1,000円 申 電話で同会・坂本☎080-5420-3492へ
- ◆文化振興の助成金受け付け  
期間8/2(月)まで 申 基礎医学・伝統芸芸・音楽・演劇・絵画・工芸・彫刻・スポーツの各分野で1件100万円を上限として助成 申 県内在住または県内で活動している個人・団体 申 (公財)土屋文化振興財団☎364-3689(平日のみ)
- 松戸市文化祭(古典舞踊公演)出演者募集  
回10/24(日)11時30分~18時 会 森のホール21 申 要問い合わせ 申 電話で松戸日本古典舞踊連盟・小沼☎368-9583へ

- ### 会員募集
- 松戸太極拳  
回(日)9時~12時 会 馬橋市民センター 費月2,500円 入 2,000円 申 布施☎342-7731
  - 松戸ベアーズスポーツ少年団(ミニバスケットボール)  
回(火)(土)(日)(祝)(時間は要問い合わせ) 会 柿ノ木台小学校 申 5~9歳 費月2,000円 入 1,500円 申 山本☎090-6525-4939
  - 松戸ギタークラブ  
回(木)18時~21時、第2(日)13時~17時 会 市民会館 申 ギター 費月1,000円 入 500円 申 徳田☎090-3048-8225
  - フォトサークルアイリス  
回第3(土)16時~19時 会 常盤平市民センター 費月1,500円 入 1,000円 申 中西☎386-6070
  - 松戸トーストマスターズクラブ(英会話)  
回第1・3(土)14時30分~16時30分 申 スピーチ(オンライン) 費月1,000円 入 3,500円 申 杉山☎ecstasyks@msn.com
  - 輝龍会(詩吟)  
回(土)10時~12時 会 小金市民センター 持 筆記用具 費月2,000円 申 吉富☎090-4413-3523







人口	498,363人	( 45)	男	247,830人	( △5)
世帯	244,581世帯	( 341)	女	250,533人	( 50)

※住民基本台帳の登録数に基づき集計した人口です。

# GO! GO! GO! 本郷谷

118



## 新型コロナウイルスワクチン接種の進捗状況

ワクチン接種の進捗状況について説明させていただきます。

市では、4月下旬の高齢者施設での接種を皮切りに、5月中旬から運動公園体育館、和名ヶ谷スポーツセンター体育室、キテミテマツド、市内小学校の体育館での集団接種と病院・診療所での個別接種を開始しました。5月25日現在の接種状況は、高齢者施設入所者が5,642回、集団接種が16,811回、個別接種が5,260回の計27,713回分の接種が完了しました。

接種予約については、既に6月末までの約15万回分の予約枠を設けていますが、今後、ワクチンの供給スケジュール、接種に携わる医師・看護師の確保、接種会場の準備などをみながら随時予約枠を追加していきます。

予約枠の追加については、市ホームページや安全安心メール等でお知らせしますのでご登録をお願いします。また、今号の1面にご案内したように、6月5日(土)からは7月分の接種予約を開始します。先の予約受付時には、コールセンターへの電話がなかなかつながらなかつたりしてご不便をお掛けしたことから、できる限り混雑を避けるため、今回予約方法について一部見直しを行いました。接種予約回数や年齢等に応じて予約できる日にちを設定させていただくことにしました。また、インターネットや電話が利用できない方を対象に、市役所や市民センターで予約を代行する臨時窓口を開設しますので、ぜひご利用ください。

予約の際は電話や予約サイトが混み合うことがありますが、ワクチンの供給量については市内65歳以上の高齢者が7月末までに2回接種するために必要な約26万8千回分のワクチンを確保していますので安心してください。

また、基礎疾患を有する方や64歳以下の一般の方のワクチン接種については、準備が整い次第、お知らせしますので、どうか焦らずにお待ちいただければと思います。

新型コロナウイルスを収束させるための有効な手段はワクチンを接種していただくことしかありません。集団免疫を得るためには、およそ7割の方の接種が必要だと言われています。できる限り早く到達できるよう、市は全力を挙げて取り組んでまいりますので、市民の皆さまには、ご理解とご協力をお願いします。

松戸市長 本郷谷 健次

市民の皆さんの声を直接お聞きするため、市長専用のFAX (☎366-2301) および市ホームページに市長メール送信窓口を設けています。市政に関する建設的なご意見をお寄せください(住所・氏名などをご記載ください)。

## もっと知りたい! ドミニカ共和国×松戸市×ルーマニア ホストタウン通信

東京2020大会に向けたルーマニア、ドミニカ共和国とのホストタウン交流情報や、本市の取り組み・関連情報などを発信します。



大山晃司選手

東京2020大会の日本代表内定、おめでとうございます!!

競技 パラアーチェリー (W1)

松戸市とのゆかり 松戸市出身、専修大学松戸中学・高等学校卒業

コメント お世話になった母校の先生や同級生に活躍している姿を見せられたらと思います。

☎東京オリンピック・パラリンピック推進課 ☎710-3081

## 松戸市出身の高校3年生 小暮千広選手が全米女子オープンゴルフに出場します!



全米女子オープンの招待状を持つ小暮選手

小暮選手は金ヶ作中学校出身でアマチュアゴルファーの高校3年生。「国内予選で出場権が得られるのはチャンス」と意気込んで予選に臨み、プロ選手が多数参加する中で、6月3日(土)にカリフォルニア州で開催される全米女子オープンに出場権を見事獲得しました。

出場権獲得直後は信じられない気持ちだったそうですが、家族や友人に祝福されて、夢の舞台への出場が叶ったとようやく実感が湧いてきたそうです。全米女子オープンでは練習の成果を発揮し、「このチャンスを今後のゴルフ人生に生かしたい」と意気込みを語ります。

「小さいころから夢はプロゴルファーになること。好きな洋服を値札も見ずに買えるくらい、賞金をたくさん獲得したい」と今どきの高校生らしい一面もみせてくれました。

夢の舞台である全米女子オープンへ出場する小暮選手をみんなで応援しましょう。



## 松戸市史跡に新指定

## 小金牧五香六実野馬除土手

☎社会教育課 ☎366-7462

江戸幕府は近世初頭に、現在の流山市域から千葉市域までの広大な範囲に直轄の牧である小金牧を設置しました。野馬除土手は、牧内の馬(野馬)が逃げ出して周辺の畑地や村の民家を荒らしたり、野犬などの害獣が牧内に侵入することを防ぐため、牧の周囲など要所に築かれたものです。

今回市史跡に指定された「小金牧五香六実野馬除土手」は、一部に削平された箇所も見られますが、比較的良好な状態で保存されている数少ない事例で、かつての小金牧の姿を今に伝える極めて貴重な歴史的遺産です。



現在の五香8丁目付近

## 幸せアルバム



史弥ちゃん

令和2年3月生  
元気に育って1歳になりました。しっかりと立ち上がり10歩ほど歩く様になりました。良く笑い、毎日癒されます。



結ちゃん

令和2年10月生  
特技はおしゃべりとあんよバタバタ。家族みんな結のことが大好きだよ。これからも一緒にたくさん遊ぼうね!



理生ちゃん

令和2年12月生  
いっぱい食べて、元気に遊んで大きくなってね!お姉ちゃんとも仲良くね!

市内在住の新婚カップル(応募時に2年以内)・赤ちゃん(応募時に2歳未満)の写真募集中!

☎直接またはEメールに写真データ(本人のみ)、件名・住所・氏名(ふりがな)・名字掲載希望の有無・生年月・電話番号・コメント50字以内・市ホームページ掲載希望の有無を記入して、広報広聴課 ☎mckouhou@city.matsudo.chiba.jp ☎366-7320へ