

# まつど

- 主な内容 ●PCR検査費用助成の対象者を追加……………2  
 ●ちば北西部消防指令センター運用開始……………4  
 ●21世紀の森と広場の寄附のお礼……………4  
 ●コロナ禍における高齢者の介護予防と社会参加……………5  
 ●新春ことわざクイズ正解発表……………6

発行/松戸市 編集/広報広聴課

〒271-8588 松戸市根本387の5  
☎047-366-1111(代表) ㊚047-363-3200  
🌐https://www.city.matsudo.chiba.jp/



## 緊急事態宣言発令中

# 20時以降の不要不急の外出は自粛してください 20時以前も感染リスクの高い場所への外出は控えてください

市内の新規感染者数は、首都圏の感染状況に比例して12月末頃から急増し、**第1波や第2波とは比較にならないほど感染リスクが高まっている**状況にあります。緊急事態宣言中は、不要不急の外出・移動は控え、基本的な感染防止策の徹底をお願いします。

**これ以上の感染拡大を抑え、医療提供体制の崩壊を防ぐためにも、市民の皆さんのご協力をお願いします。**

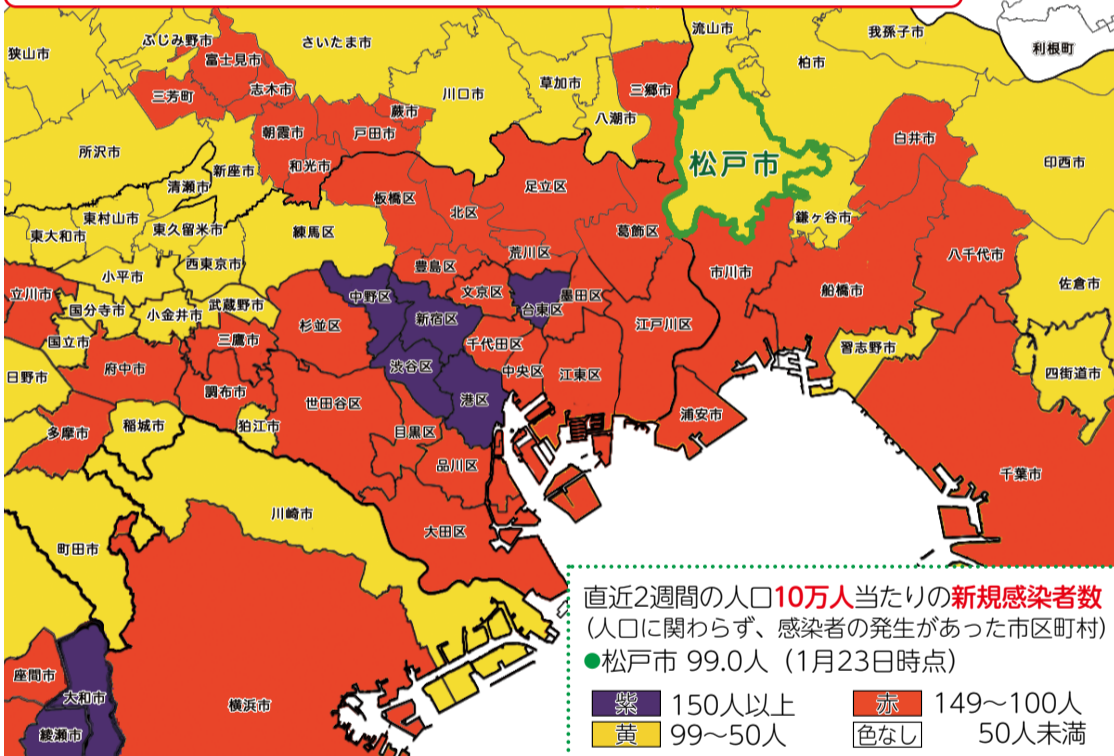
📞**症状などについて**松戸市新型コロナウイルス感染症相談ダイヤル ☎0120-415-111 (土・日曜、祝・休日を除く)  
**感染者情報などについて**健康福祉政策課 ☎704-0055

最新の感染者の情報は  
市ホームページをご覧ください

市ホームページ

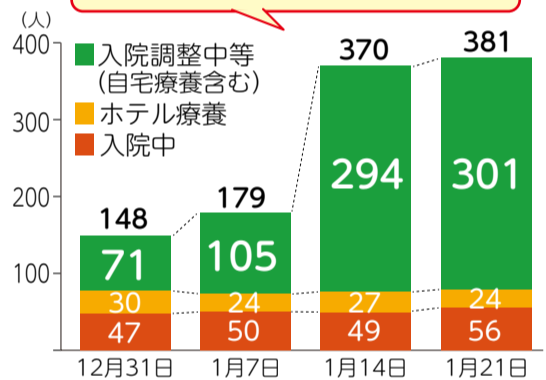
### 新規感染者数の分布図 (1月10日~1月23日)

都心部を中心に感染が拡大しています。緊急事態宣言が発令されている地域など、**感染リスクが高い場所への不要不急の往来を控えましょう!**

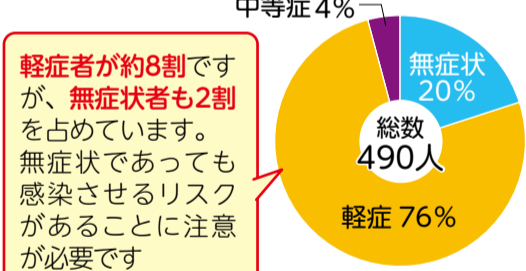


### 市内療養者の状況 (1月21日時点)

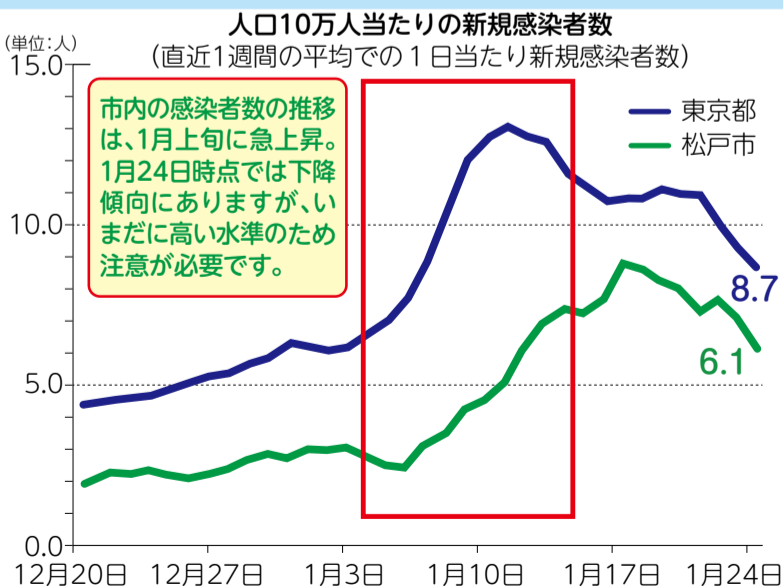
感染者数の急増により病床の確保が難しくなり、ほとんどの人が入院できていません



### 市内感染者症状別割合 (1月11日~1月24日)



### 松戸市と東京都の感染状況 (1月24日時点)



### 近隣市の主なクラスターの発生状況 (1月24日時点)

種類	11月~1月
高齢者・障害者福祉施設	●千葉市 特別養護老人ホーム62人 他2件 ●船橋市 介護老人保健施設33人 他3件 ●松戸市 高齢者施設16人 他1件 ●市川市 介護老人保健施設42人 他3件 ●柏市 介護老人保健施設14人 ●我孫子市 障害福祉施設45人
医療機関	●市川市 医療機関17人 ●柏市 医療機関35人 他1件
学校・保育施設等	●千葉市 市内大学30人 他2件 ●船橋市 市内高等学校106人 他2件 ●市川市 市内高等学校17人 ●柏市 こども園15人
接待を伴う飲食店	●千葉市 クラブ13人 他1件 ●松戸市 スナック18人 ●市川市 パブ15人 ●柏市 パブ13人
その他	●千葉市 刑務所46人 ●船橋市 物流センター33人 他1件 ●柏市 サッカーチーム16人



### 「差別・偏見やいじめ等のないまち、まつど」を目指して

医療従事者、感染者やその周囲の方々に対する誤った情報や認識による差別や偏見、SNSでの誹謗中傷などの心無い言動は決して許されません。正しい情報に基づいた、配慮ある行動をお願いします。

市公式ホームページの妖精「まつまつ」





# PCR検査費用助成の対象者に 介護・障害福祉サービス従事者と同居している人と 受験生を追加しました



☎地域医療課 ☎366-7771

市では、感染の不安を抱える人が少しでも検査を受けやすくなるように、従来の対象者である65歳以上、基礎疾患を有する人、保育園・教育・高齢者施設などの職員に加え、**介護・障害福祉サービス従事者と同居している人と中学・高校・大学の受験生**にも検査費用を助成します。 ※詳細は市ホームページをご覧ください。



市ホームページ

**対象** 新型コロナウイルス感染症の症状がなく、以下のいずれかに該当し、**医療機関（市内外問わず）**が実施する**自費診療のPCR検査**を受検した人 ※保険診療のPCR検査は対象外です。 ※市内で自費診療のPCR検査を実施する医療機関は市ホームページをご覧ください。

①市内在住の65歳以上②市内在住で慢性閉塞性肺疾患、慢性腎臓病、糖尿病、高血圧、心血管疾患、悪性腫瘍（がん）などの基礎疾患を有する③市内の保育園・幼稚園・こども園で勤務④市立または市内の私立小・中・高等学校、放課後児童クラブなどで勤務⑤市内の介護または障害福祉サービス事業所に勤務⑥前記⑤の勤務者と同居している市内在住者（追加）⑦市内在住で3月31日までに中学・高校・大学を受験する（追加）

**助成対象期間** ①～⑤12月1日(火)から3月31日(木)まで⑥⑦1月5日(火)から3月31日(木)まで

**申請期限** 4月9日(金)

**助成額** 月1回1人当たり最大20,000円 ※検査費用は医療機関ごとに異なります。各医療機関にご確認ください。 ①PCR検査を受検後、地域医療課で配布または市ホームページでダウンロードできる申請書と領収書の原本、振込先の通帳などの写しを直接または郵送で〒271-8588松戸市役所 地域医療課へ

## 3月定例市議会開催予定

請願・陳情の提出期限 2月10日(水)12時  
☎議事調査課 ☎366-7382

日程	会議予定（開議予定時刻＝10時）	主な内容
2/22(月)	招集日・本会議	施政方針・議案の提案理由説明
24(水)	各常任委員会	先議議案審査
3/ 1(月)	本会議	先議議案採決
2(火)		一般質問
3(水)		一般質問・議案質疑
4(木)		
5(金)	総務財務常任委員会	議案等の審査
8(月)	健康福祉常任委員会	

日程	会議予定（開議予定時刻＝10時）	主な内容
3/ 9(水)	教育環境常任委員会	議案等の審査
11(木)	建設経済常任委員会	
12(金)	予算審査特別委員会	2021(令和3)年度各会計 予算議案審査
15(月)		
17(水)		
19(金)		
23(火)	本会議	議案等の採決

## あなたの未来を支える国民年金

☎国民年金課 ☎366-7352

### 給付の種類

納付された皆さんのお金は、**以下の年金に使われます**

#### 老齢基礎年金

**対象原則**65歳以上

**支給条件**原則として、10年以上（免除期間などを含む）国民年金保険料を納めた支給資格がある人

**2020(令和2)年度年金額**781,700円

※40年間、保険料を全て納めた場合。

#### 障害基礎年金

**対象**国民年金加入者または60歳以上65歳未満と20歳未満の未加入者

**支給条件**病気やけがにより、政令で定められた1級・2級の障害の状態になった人 ※保険料の納付要件があります。

**2020(令和2)年度年金額**1級977,125円、2級781,700円

#### 遺族基礎年金

**対象**国民年金加入者に生計を維持されていた、18歳未満（政令で定められた1級・2級の障害がある場合は20歳未満）の子がいる配偶者または日本人

**支給条件**国民年金加入者が亡くなった場合 ※保険料の納付要件や所得制限などがあります。

**2020(令和2)年度年金額**

1,006,600円（子が1人いる配偶者の場合） ※他にも、寡婦年金や死亡一時金の制度があります。

### 加入方法は3パターン

退職や被扶養者から外れるなどすると、加入する年金の種類が変わるため、必ず届け出をしてください。

種類	対象	加入手続きの場所	保険料納付方法
第1号被保険者	自営業者・学生・無職の人など	本人が住所地の国民年金担当課窓口で行う ※海外に転出する場合は、住民票の手続きとは別に、手続きが必要になります。	納付書などで納付（下記参照） <b>月額16,540円（令和2年度）</b>
第2号被保険者	会社員や公務員などの厚生年金に加入している人	勤務先（厚生年金と同時に加入）	給料から天引き
第3号被保険者	第2号被保険者に扶養されている20歳以上60歳未満の配偶者	第2号被保険者（配偶者）の勤務先	個人で納付の必要なし（第2号被保険者が加入する年金制度で負担）

### 第1号被保険者の納付方法

銀行・郵便局・コンビニエンスストアでの納付書による直接納付以外に、口座振替・クレジットカードでの納付や電子納付ができます。

※国民年金保険料額は、2020(令和2)年度は月額16,540円で、全額が社会保険料控除の対象です。社会保険料控除証明書は、毎年11月上旬に日本年金機構から郵送されます。 ※第1号被保険者に限り、将来の年金を多く受け取りたい場合は、月額400円の付加保険料を納めることができます（国民年金基金加入者を除く）。

### お得な2年前納（口座振替）をご利用ください

☎松戸年金事務所 ☎345-5517  
2月26日(金)（郵送の場合は必着）までに申し込むと、2021(令和3)年4月から利用できます。

**2020(令和2)年度年金額**15,840円  
※2年未満の前納制度や、口座振替早割制度など、他にも割引制度があります。

### 免除を受けられる場合

☎松戸年金事務所 ☎345-5517

免除の種類	対象者
一般免除(全額・3/4・半額・1/4)	本人・配偶者および世帯主の前年所得が一定基準額以下の人
納付猶予	50歳未満の本人・配偶者の前年所得が一定基準額以下の人
学生納付特例	学生で前年所得が一定基準額以下の人
法定免除	●生活保護受給者 ●障害基礎年金1級・2級を受けている人など
産前産後免除	第1号被保険者で、出産日が2019(平成31)年2月1日以降の人

※失業を理由とする場合は、雇用保険受給資格者証や雇用保険被保険者離職票、雇用保険被保険者資格喪失確認通知書等が必要です。雇用保険未加入等で入手できない場合はご相談ください。

※新型コロナウイルス感染症の影響で2020(令和2)年2月以降の収入が大幅に減少した場合は、一部の期間で臨時特例措置が適用される場合があります。



# 掲 示 板

市などからのお知らせをお伝えするコーナーです。協働は協働事業です。  
 日…日時、日程 会…会場 内…内容 講…講師 対…対象 定…定員 持…持ち物  
 費…費用(記載がないものは無料) 申…申し込み先 問…問い合わせ先

## お知らせ

**市民税・県民税申告は、3密回避のため郵送での申告をお願いします**

提出期間 2/16(火)～3/15(月) [必着]  
 関市民税課 ☎366-7322

**広報まつど1/15号3面でお知らせした「税理士による無料申告相談」が中止になりました**

関松戸税務署個人課税第1部門 ☎363-1171

**広報まつど1/15号10面でお知らせしたシニア世代向け再雇用促進セミナー「55歳からの実践就職活動(全2回)」の日程を変更しました**

1回目 2/13(土)14時～16時30分 2回目 2/27(土)10時～12時30分 関高齢者支援課 ☎366-7346

**児童手当2月期分(10月～1月分)を2/10(水)に指定口座に振り込みます**

金融機関により振り込み時間が異なることがあります。子育て支援課児童給付担当室 ☎366-3127

**図書館本館・子ども読書推進センターは、蔵書点検作業のため2/16(火)～19(金)は臨時休館します**

休館中も返却ポストは利用できます  
 関図書館 ☎365-5115

**図書館和名ヶ谷分館・和名ヶ谷スポーツセンターは、和名ヶ谷グリーンセンターの設備点検などによる停電のため、2/21(日)は臨時休館します**

休館中も返却ポストは利用できます  
 関図書館 ☎365-5115、同スポーツセンター ☎391-5990

**4/1(木)から、(特養)秋桜の定員が40人増えます**

所在地 栄町西3の1036の2階 要介護3～5の認定を受けている在宅での介護が困難な人または要介護1・2の認定を受けている、特例入所要件に該当する人 定員 ユニット型110人(既存70人、新規40人) 併設ショートステイ(ユニット型10人) 関 サービス内容、入所申込について 同特養 ☎703-1275(平日9時～18時)、介護保険制度について 介護保険課 ☎366-4101

**段ボール・新聞・雑誌などをごみに出す際は、1つでも必ず紙ひもかビニールひもで十文字に縛って出してください**

本・チラシ・牛乳パックなども同様です。菓子箱などの雑がみは紙袋に入れて出すこともできます ※量でない段ボールの中に他の段ボールを詰めたり、ハンディラップ(梱包用フィルム)で巻いてある場合は収集できません 関 家庭ごみ相談コールセンター ☎0120-264-057 [IP電話の場合は ☎050-5358-9687 (有料)]

**大麻に関する誤った情報に注意! 2月は千葉県薬物乱用防止広報強化月間**

インターネットなどで「大麻は害がない」「タバコより安全である」といった誤った情報が流れていますが、幻覚作用・記憶障害などを引き起こす違法な薬物です。その危険性を正しく理解し、地域が一体となって薬物に手を出さない社会環境をつくりましょう 関 薬物の相談機関 千葉県薬務課 ☎043-223-2620、千葉県精神保健福祉センター ☎043-263-3893、千葉県警察少年センターヤング・テレホン ☎0120-783-497

**松戸市ご長寿ハッピーコンテスト実行委員募集**

関 市内在住の60歳以上 申 2/10(水) [必着] までに、はがきに住所・氏名(フリガナ)・生年月日・年齢・電話番号を記入して、〒271-0072松戸市竹ヶ花74の3中央保健福祉センター内 松戸市ハッピーコンテスト実行委員会事務局 (☎366-7486) へ

**市職員(約5千人)の給与明細書に掲載する広告募集**

募集期間 3/5(金)まで 掲載期間 6月～11月(計7回) 寸法 1枚68mm×179mm以内 色 2色刷り 募集枚数 3枚 広告掲載料 1枚に12万円以上(消費税を含む。版代・印刷費用は市が負担) ※申込書・広告掲載基準などは人事課で配付する他、市ホームページでダウンロード可 関 人事課 366-7306

**松戸市木造住宅耐震診断士追加募集**

同診断士に登録されると、市ホームページ・建築指導課・各支所窓口で閲覧できる名簿に掲載されます 登録期間 2022(令和4)/3/31まで(以降は3年更新) ※詳細は市ホームページをご覧ください 申 2/15(月)～3/12(金) [消印有効] に、所定の用紙を直接または郵送で 〒271-8588松戸市役所 建築指導課 (☎366-7368) へ



市ホームページ

**保健福祉センター①助産師②看護師③心理士(会計年度任用職員)募集**

勤務日時 ① 週4日8時30分～16時30分 ② 月4～8日12時15分～16時15分または週2日9時～15時45分 ③ 月3～4日9時～15時45分 ※応相談 勤務場所 各保健福祉センター(①中央②中央・小金・常盤平③常盤平) 業務内容 ① 親子すこやかセンターでの相談・家庭訪問など ② 幼児健診時の身体計測・診察介助または幼児健診未受診者への訪問 ③ 幼児健診の事後支援における発達相談業務 関 市内医療機関に勤務していない ① 助産師有資格者 ② 正看護師有資格者 ③ 臨床心理士、臨床発達心理士、公認心理師のいずれかの有資格者 募集人数 ①②③各若干名 時給 ①1,644円 ②1,468円 ③2,800円 申 電話で子ども家庭相談課母子保健担当室 ☎366-5180 へ

**(公社)松戸市シルバー人材センター職員募集**

勤務開始日 2021(令和3)/4/1 勤務場所 同センター 関 大学を卒業し、民間企業等職務経験が3年以上あり、介護職員初任者研修などの介護関連の資格を有する人(その他要件あり) 募集人数 1人 ※詳細は同センターホームページをご覧ください 関 同センター ☎330-5005



同センターホームページ

**2月の松戸競輪開催日程**

本場開催 15(月)～17(水) (F I ジャパンカップ) 場外開催 11(祝)～13(土) 静岡(F II)、11(祝)～14(日) 奈良記念(G III)、12(金)～14(日) 大垣(F I)、20(土)～23(祝) 川崎(全日本選抜 G I)、21(日)～23(祝) 前橋(F I)、24(水)～26(金) 府府(F I)、24(水)～26(金) 伊東(F I ナイター)、25(木)～28(日) いわき平記念(G III) ※2/7(日)までの場外発売を中止しています。詳細は松戸けいりんホームページをご覧ください 関 公営競技事務所 ☎362-2181



同ホームページ

**2021(令和3)年度学校給食用食料業者を募集(パン・牛乳以外)**

関 市内公立学校に納入実績がある業者 2/8(月)～19(金)に、希望する学校に直接申請書類を提出 初めて参加を希望する業者 2/4(木)10時～16時に、直接保健体育課 (☎366-7459) へ

**介護保険認定調査員(会計年度任用職員)募集**

勤務日時 (月)～(金) 週2～4日(応相談) 9時～16時45分 業務内容 要介護・要支援認定申請者との面接、認定審査に必要な調査など 関 以下の全ての要件を満たす人 ● 保健師、看護師、社会福祉士、介護支援専門員のいずれかの資格を有する ● 都道府県が実施する認定調査員新規研修を修了しているまたは3月～5月に実施する同研修を受講できる(受講後に勤務開始) 募集人数 若干名 時給 1,490円(別途交通費支給) 申 3/15(月)までに、電話で介護保険課 ☎366-7370 へ

## 講座・講演・催し

**ディスコン(軽量・コンパクトな円盤を投げて競う簡単なスポーツ)をはじめよう!**

関 2月の(土)13時～15時 松飛台市民センター 定 各先着12人 費 300円 関 20歳以上 申 電話で同センター ☎386-6000 へ

**NPO・市民活動よろず相談室「オンライン会議で活用できるGoogleサービス～ドキュメント・スプレッドシート・フォームの使い方～」**

関 2/9(水)15時～17時 松戸市民活動支援コーナー 講 まつど市民活動サポートセンター長 関 NPOや市民活動の運営に関わっている人 定 先着5人 持 Wi-Fiに接続できるパソコン 申 電話またはEメールで同センター ☎365-5522、✉ hai\_saposen@matsudo-sc.com へ

**ふれあい教室「朗読をきくかい」**

関 2/10(水)10時～11時30分 会 ふれあい22 関 松戸朗読奉仕会による短編・エッセーなどの朗読 関 障害者手帳を持っている人など 関 障害者福祉センター ☎383-7111

**野鳥観察会(千駄堀)**

関 2/13(土)8時 常盤平駅改札口集合、11時30分頃現地解散(雨天時は集合場所で開催可否を決定) 持 筆記用具・観察用具など 費 100円(別途交通費) 申 当日集合場所で 関 (公財)松戸みどりと花の基金 ☎710-2851

**アマビエ&おすくさまクラフトぬりえ**

関 2/17(水)13時～15時 会 東部市民センター 内 厚紙で作る簡単なクラフトぬりえ 定 先着14人 費 300円 関 20歳以上 申 電話で同センター ☎391-3701 へ

**シルバー人材センター中・高年英語教室(各全9回) ①楽しい英語リスニング(初～中級) ②楽しく学ぶ基礎英会話(初級)**

関 ① 2/23～4/20(水)10時15分～11時45分 ② 2/24～4/21(水)13時15分～14時45分 会 市民劇場他 関 50歳以上 費 各9,900円(別途教材費) 申 2/9(日) [必着] までに、はがきに住所・氏名・年齢・電話番号・希望コースを記入して、〒271-0043松戸市旭町1の174 (公社)松戸市シルバー人材センター中・高年英語教室係 (☎330-5005) へ

**暮らしのいきいき講座「ウィズコロナ時代の生活設計」**

関 2/18(水)13時30分～15時30分 会 馬橋東市民センター 関 馬橋地区在住 定 先着30人 申 電話で馬橋高齢者いきいき安心センター ☎374-5533 へ

**自分の甲冑を作って武士の世界にいざ! 出陣**

関 説明会 2/21(日) 講習会 3月～9月の第2・4の(水) 9時～16時 会 松雲亭(戸定が丘歴史公園内) 費 幼児用5万円、小人・大人用6万～7万円 申 2/8(月) [消印有効] までに、はがきに住所・氏名・年齢・電話番号・希望サイズ(幼児用・小人用・大人用)を記入して、〒271-0091松戸市本町7の3松戸観光案内所 松戸手づくり甲冑愛好会 へ 関 同会・知久 ☎080-5438-4039

**千葉県マンション管理基礎講座①個別相談会②講演**

関 2/21(日) ① 10時～12時 ② 13時～16時 会 市民劇場 関 マンション管理組合の役員、居住者など 定 先着①4組②20人 申 詳細は市ホームページをご覧ください 関 ① 千葉県マンション管理士会 ☎043-244-9091、FAX 043-244-9094 ② 千葉県住まい情報プラザ ☎043-223-3266、FAX 043-223-0003 市ホームページ

**男性限定スマホ教室**

関 2/26(金)10時～11時 会 常盤平市民センター 定 先着20人 申 電話で常盤平団地高齢者いきいき安心センター・杉田 ☎382-6535 へ

**【オンライン配信】学生×団体「あなたのボランティアはどこから?」～私の地域との関わり方～**

関 2/28(日)14時～16時 関 NPOや市民活動に関心のある学生・市民活動団体 申 電話またはEメールでまつど市民活動サポートセンター ☎365-5522、✉ hai\_saposen@matsudo-sc.com へ ※オンライン配信の方法などの詳細は同センターにお問い合わせください

## 会議

**教育委員会会議**

関 2/4(木)9時から 会 市役所議会議棟3階特別委員会室(傍聴は8時30分から受け付け) 関 教育企画課 ☎366-7455

**松戸市地域ケア会議**

関 2/4(木)9時30分～11時30分 会 市役所新館7階大会議室 定 先着5人(傍聴は9時15分から受け付け) 関 高齢者支援課地域包括ケア推進担当室 ☎366-7343

**総合教育会議**

関 2/5(金)10時から 会 京葉ガスF松戸ビル5階会議室(傍聴9時50分まで受け付け) 関 政策推進課 ☎366-7072

**介護保険運営協議会**

関 2/18(水)14時から 会 市役所新館7階大会議室 傍聴定員 先着5人(13時45分から受け付け) 関 介護保険課 ☎366-4101

**少年センター運営協議会**

関 2/19(金)10時から 会 衛生会館3階大会議室 傍聴定員 先着5人 関 子どもわかもの課少年センター ☎366-7464



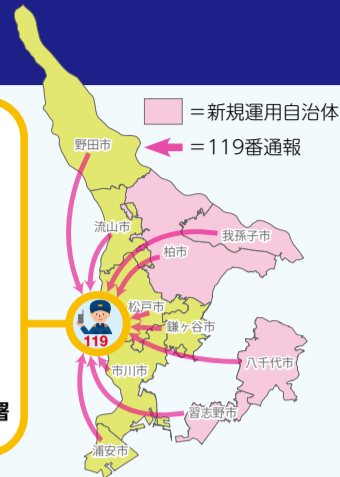
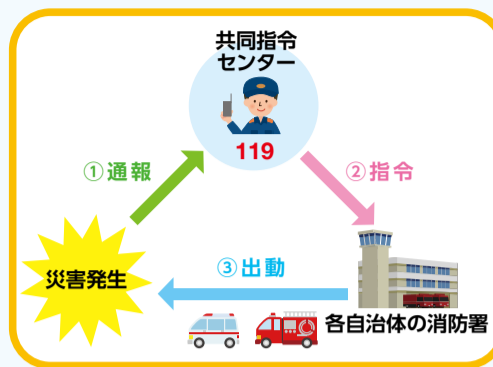
# 松戸市中央消防署内にあるちば北西部消防指令センターが 県内10市の共同運用に

☎警防課 363-1115、FAX 363-1136

## 6市→10市に

同センターでは消防局の指令業務を6市で行っていましたが、2月1日から4市が新たに加わり、10市での本格運用を開始しました。

同センターは管轄人口が約250万人規模の、全国的にも類を見ない大規模な共同指令センターです。共同運用している10市から66人の職員が派遣され、指令管制業務を行っています。



## 消防指令センターのメリット

- **運用の効率化による市民サービスの向上**  
消防指令業務に関する高度な機能やシステムを1カ所に集約することで、新しい情報通信技術や住民ニーズの変化に迅速かつ適切に対応することができます。
- **災害対応力の強化**  
各自治体の消防部隊の相互連携を可能とした「指令管制システム」を導入しているため、応援出場の部隊編成で柔軟な対応ができます。
- **整備費用を大幅に削減**  
複数の消防本部で設置・運営するため、各市が個別に整備するよりも整備費用を大幅に削減できます。

## 消防指令センターって？

管轄する市町村からの119番通報を一括で受け付け、通報内容に合わせた出動部隊を編成して管轄する消防本部へ出動指令をします。  
千葉県では、消防指令センターを北西部（松戸市に設置）と北東部・南部（千葉市に設置）の2ブロックに分けて整備しています。

## 10市共同運用に至る経緯

- 千葉県北西部地域の各市の整備時期が異なることから、2期に分けて整備することに。
- 2013(平成25)年4月に、松戸・市川・野田・流山・鎌ヶ谷・浦安の6市で「千葉北西部消防指令センター（松戸市に設置）」の運用を開始。
- 2021(令和3)年2月から習志野・柏・八千代・我孫子の4市が新たに加わり、10市での本格運用が開始。

## 救急車はこれまで通り市内の各消防署から出場します

通報した際に電話がつながる先は松戸市内の共同指令センターですが、消防車や救急車は各市内の消防署から出場します。

## 119番通報をする際は住所に「松戸市」を付けてください

同センターで受け付けする10市の中には同じ地名があるため、**通報場所を伝えるとき**には、必ず**市町村名から住所**を伝えてください。



寄附総額594万8千円！

あそびのすみか

## 21世紀の森と広場の遊具整備への寄附にご協力いただき、ありがとうございました

☎21世紀の森と広場管理事務所 345-8900

大型遊具を含む新たな遊び空間「あそびのすみか」の整備に活用するため、9月15日から12月23日までガバメントクラウドファンディングを実施した結果、多くの皆様のご支援により、目標額を達成することができました。

市のホームページで、掲載の許可をいただいた寄附者のお名前を紹介しています。ご協力いただいた皆様のご厚意に感謝いたします。

### 寄附者の内訳

- インターネットから160件
  - 市に直接48件
- 目標額500万円



現在整備中の「あそびのすみか」イメージ図



市ホームページ

NAOKO SPACE PLANETARIUM

## 市民会館プラネタリウム室

☎同館 368-1237

### 親子天文教室 地球と月のメジャーボックス工作 要申込

2月27日(土) ①10時30分～12時 ②14時～15時30分

内容 月の大きさや月までの距離が分かる天文工作

対象 市内在住の小学生と保護者

定員 各20組(抽選) ※子は複数人可、申し込みの際にその旨を記載してください。 ※未就学児は入場できません。

費用 無料

☎2月10日(火)までに、Eメールに件名「天文教室 工作①または②」・住所・参加者全員の氏名・子どもの学年・年齢・電話番号を記入して、同館 mcshiminkaikan@city.matsudo.chiba.jp へ  
※抽選結果は2月16日(火)までにEメールでお知らせします。



### プラネタリウム2月の番組

投影 日土・日曜、祝日(2月27日(土)を除く)

定員 各先着40人

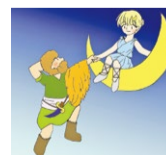
費用 各50円(65歳以上、中学生以下、障害者手帳などを持つ人とその人1人につき付き添いの人1人は無料。年齢を確認できる物の提示が必要)

☎投影開始30分前から2階で受け付け

### キッズ&ジュニアアワー オリオンとアルテミスのおはなし

開始時刻 13時30分、14時30分(各20分)

内容 子ども向けのやさしい星のお話と星座にまつわるお話



### 一般投影 宇宙飛行士野口さん 活躍中!

開始時刻 10時30分(文字解説付き)、15時30分(各40分)

内容 宇宙で3度目となる活動中の、野口宇宙飛行士の宇宙ミッションについて紹介



## 聴覚障害者向け一般教養教室 要申込

日程	内容	講師
①2/20(土)	コロナウイルス感染予防消毒ジェルを作ろう	アロマセラピスト・原島美紀氏
②3/7(日)	手話の魅力～手話話りの魅力を堪能～	手話講師・那須善子氏

時間 14時～16時 会場 ふれあい22 対象 市内在住の聴覚障害者または中途難聴者とその家族 定員 各先着20人 持ち物 筆記用具 費用 ①材料費1,500円 ※手話通訳・要約筆記あり。

☎2月15日(月)までに、FAXに住所・氏名・FAX番号・希望日程を記入して、障害者福祉センター FAX 383-7810 (☎383-7111) へ



# コロナ禍における高齢者の介護予防と社会参加 ～有識者特別インタビュー Vol.2～



インタビュー対象

千葉大学予防医学センター  
教授・近藤克則氏

(都市型介護予防モデル「松戸プロジェクト」共同研究責任者)



新型コロナウイルス感染拡大の影響により多くの制約が課せられている中、高齢者を中心に社会活動の自粛が進んでいます。特に注意して取り組まなければいけないことを、2人の有識者に伺いました。  
※もう1人のインタビューは1月15日号7面に掲載しました。  
☎高齢者支援課 ☎366-7346



## — 高齢者の社会参加や介護予防の状況に変化はありますか

昨年5月に松戸市内の「元気応援くらぶ<sup>(※1)</sup>」の代表者にアンケート調査をしたところ、7割が活動を中止していました。他自治体でも外出や交流が減った方が増えています。

## — 感染拡大防止のため外出や人との交流の自粛が長期間になるとどうなりますか

将来的に体力低下や認知症、要介護状態になって二次被害を受ける人が増えることが予想されます。

食事や運動と同じように、社会的な交流も、健康を保持する上でとても大事だということが分かってきています。

長い間誰とも会話しないうつ状態が続くと、孤独感を感じて、気持ちが沈んでうつ状態になってしまう人もいます。うつ状態や閉じこもり、社会的孤立の人はそうでない人よりも認知症や要介護状態になりやすいことが分かっています。

## — はつらつクラブ（老人クラブ）をはじめ、通いの場や体操教室、見守り活動などが一部で再開していますが、コロナ禍で介護予防になる取り組みはどのようなものが考えられますか

体力低下や認知症・要介護状態になるなどの二次被害を避けるためには、外出や運動、人との交流も必要です。その時に、3密を避けること、マスクの着用、手洗いなどの感染対策をすることで、感染リスクを大きく減らすことができます。新しい生活様式を取り入れて、健康保持に必要な交流や外出はしてほしいと思います。

## — 感染対策をしても直接人と会うのは怖い場合はどうすればよいでしょうか

おすすめは、電話やメールなどを上手に使ってやりとりすることです。携帯電話などを利用して非対面での交流をしている人は、対面で交流している人と同じ位、うつ状態が少ないことが分かっています。高齢者の約6割が、月に数回はメールなど、インターネットを使っているという調査結果があります。家族や友人に使い方を教えてもらった方から、LINEやFacebook、ビデオ会議ツールなども、「さほど難しくなかった」「実際に会うのとあまり変わらない」「もう使わない生活には戻れない」などの感想も聞かれます。松戸市も通いの場のオンライン推進事業<sup>(※2)</sup>などで、高齢者間でのインターネット利用を支援しています。そんな機会も利用して欲しいですね。

## — 今後、高齢者が健康寿命（自立期間）を延ばすために、取り組んでほしいことと注意すべきことを教えてください

外出の自粛によって新型コロナウイルスの感染リスクを下げることはできませんが、それ以外の認知症や要介護状態などの健康二次被害に陥るリスクはかえって増えてしまいます。新しい生活様式を取り入れて新型コロナウイルス感染対策をしたり、電話やインターネットの活用にチャレンジしたりして、感染リスクを抑えながら外出や交流をしてください。

(※1) 市民が主体となり介護予防のためのサロンや活動を行う、高齢者の元気づくりの通いの場

(※2) 通いの場などの住民主体の地域団体がインターネット環境を整備し、直接会わなくても交流できるような講習会を開催しています



# オンライン開催の講座



## YouTube動画配信

### 市立図書館・流通経済大学連携事業 市民講座 要申込 松戸市と物流

松戸の歴史や物流の最新技術に触れながら、物流が私たちの生活、地域とどのように関わっているのか、物流を松戸の発展に活かす可能性について考えます。

配信期間 3月2日(火)9時～3月16日(火)17時

講師 流通経済大学流通情報学部教授・矢野裕児氏、同大学同学部教授・苦瀬博仁氏、松戸史談会会長・松田孝史氏

費用無料（通信費などは自己負担）

2月26日(金)までに、ちば電子申請サービスで ※閲覧用のURLは申し込み完了後にEメールでお知らせします。

☎図書館 ☎365-5115



矢野裕児氏



苦瀬博仁氏



ちば電子申請サービス

## Zoom開催

### 松戸市工業活性化セミナー 要申込 「IT化」でピンチをチャンスに！

生産性の向上やビジネスチャンスの拡大、働き方改革の推進ができる企業のIT化に向けて、具体的な導入事例を含めた活用方法や補助金などのポイントをお話します。

日時 3月1日(月)16時30分～18時

講師 中小企業診断士・松井淳氏

定員 先着100人 費用無料

☎Eメールに件名「3月1日セミナー申込」、事業者(所)、参加者氏名を記入して、商工振興課 企業立地担当室 ☎mckigy@city.matsudo.chiba.jp (☎711-6377) へ

※後日、同セミナーを録画した動画を市ホームページで公開予定です。



松井淳氏



市ホームページ

## Zoom開催

### 青年講座 要申込 結婚へのアプローチ ～人生が豊かになる結婚相手の選び方～

結婚するための心構えや準備、婚活の方法や特徴の紹介、コミュニケーションのコツなどをお話します。

日時 3月12日(金)19時～20時30分

講師 ブライダルオフィスSAKURA・遠山紀代美氏 対象 Zoomで視聴する環境がある、市内在住・在学・在勤で独身の25歳～45歳 定員 24人(抽選) 費用 無料

2月22日(月)までに、電子申請サービスまたはEメールに件名「青年講座」、本文に住所・氏名(ふりがな)・年齢・性別・昼間連絡可能な電話番号、婚活に関する悩みなど(任意)を記入して、青少年会館 ☎mckozas@city.matsudo.chiba.jp (☎344-8556) へ

※上記アドレスからのEメールを受信できるように設定してください。



ちば電子申請サービス

## イベントの中止・延期、公共施設の利用中止に関する情報

今号に掲載されている催し物などは、今後中止・延期される可能性があります。また、公共施設の利用中止や開設時間短縮を実施する可能性があります。最新の情報は市ホームページをご覧ください。各問い合わせ先にご連絡ください。



中止・延期になったイベント等



公共施設の利用中止・利用再開情報





## ひとり親家庭のための「ライフプランセミナーと交流会」

参加者同士の交流会あり

要申込

男女共同参画課 ☎364-8783

2月27日(土)10時～12時30分

会場 ゆうまつど 内容 子どもの教育費やライフプランを考え、将来の家計の見通しを立てる ※新型コロナウイルス感染拡大防止のため、オンライン開催になる場合があります。

講師 NPOしんぐるまざあず・ふぉーらむ理事・丸山裕代氏

対象 ひとり親家庭の保護者 定員 先着15人 費用 無料

※一時預かりあり(6カ月～小学2年生、先着3人、要申込)。

2月22日(月)までに、ちば電子申請サービスまたはEメールに、住所・氏名・電話番号・メールアドレスを記入して、男女共同参画課 ☎mcsankaku@city.matsudo.chiba.jp (☎364-8783) へ



丸山裕代氏



ちば電子申請サービス

## 広報まつど1月1日号 新春ことわざクイズ正解発表!

男女共同参画課 ☎366-7320



### 正解 「ほわいと」

でした (カタカナでも正解です)

正解1,689通(応募1,704通)の中から抽選を行い、各賞の当選者に賞品を発送しました。

当選者の発表は、賞品の発送をもって代えさせていただきます(ジェッツ賞のチケットは3月上旬に発送予定)。たくさんのご応募ありがとうございました。

## 健康ファイル

まつど健康マイレージ付... **マイル**

### 介護保険を学ぼう! **マイル**

2月8日(月)13時30分～15時 会場 古ヶ崎市民センター

定員 先着50人 費用 無料

同日会場

明第2 西高齢者いきいき安心センター ☎382-5707

### 介護者のつらい

2月8日(月)15時～17時 会場 古ヶ崎市民センター 対象 介護をしている人(介護を受けている人の同伴可)

定員 先着10人 費用 無料

同日会場

明第2 西高齢者いきいき安心センター ☎382-5707

### 認知症サポーター養成講座(本庁) 要申込 **マイル**

2月10日(水)10時～11時30分 会場 市民会館

対象 市内在住・在勤 定員 先着20人 費用 無料

☎電話で本庁高齢者いきいき安心センター ☎363-6823へ

### 高齢者の相談窓口

～地域包括支援センターってどんなところ?～ 要申込

2月15日(月)10時～11時30分 会場 新松戸市民センター

定員 先着15人 費用 無料

☎電話で新松戸高齢者いきいき安心センター ☎346-2500へ

### 認知症予防教室 要申込 **マイル**

2月16日(火)13時30分～15時30分 会場 馬橋東市民センター

内容 認知症に関する講話とシニアのエアロビック体験

対象 馬橋地区在住のおおむね65歳以上 定員 先着30人

持ち物 動きやすい服装と靴、飲み物とタオル 費用 無料

☎電話で馬橋高齢者いきいき安心センター ☎374-5533へ

### 認知症サポーター養成講座(常盤平団地) 要申込 **マイル**

2月24日(水)13時30分～15時 会場 常盤平市民センター

対象 市内在住・在勤 定員 先着10人 費用 無料

☎電話で常盤平団地高齢者いきいき安心センター ☎382-6535へ

### 認知症サポーター養成講座(馬橋西) 要申込 **マイル**

2月25日(木)14時～15時30分 会場 馬橋市民センター

対象 市内在住・在勤 定員 先着10人 費用 無料

☎電話で馬橋西高齢者いきいき安心センター ☎711-9430へ

### 2月は生活習慣病予防月間

～しっかり休養! からだとこころのリフレッシュ～

睡眠障害や睡眠不足は、生活習慣病の発症や悪化に影響することが分かっています。健やかな睡眠があってこそ十分な休養をとることができます。

#### 快眠はまず規則正しい生活から

体内時計は、睡眠のタイミングを決めたり、ホルモンの分泌などを調整したりしています。朝起きたら、カーテンを開け自然の光を部屋の中に取り込みましょう。

#### 習慣的な運動が効果的

運動習慣のある人には不眠の人が少ないことが研究で分かっています。効果的なのは、就寝の数時間前に運動することです。就寝直前の運動は体を興奮させてしまうので禁物です。

#### 食事をバランスよく食べよう

さまざまな食品から、身体に必要な栄養素をバランスよくとる秘訣は、毎日の食事で「主食」「主菜」「副菜」をそろえて食べることです。特に「副菜(野菜料理)」をとることを意識しましょう。

#### 健やかな睡眠のために

ニコチンが刺激剤として作用する喫煙、時間の経過とともに眠りが浅くなる飲酒など、睡眠を妨げる原因となる生活習慣は改善しましょう。

その他、健康づくりに関することは市ホームページをご覧ください。

☎各保健福祉センター(中央 ☎366-7489、小金 ☎346-5601、常盤平 ☎384-1333)



市ホームページ

### 子どもの予防接種は不要不急ではありません 時期を遅らせずに受けましょう

定期予防接種は、ワクチンで防げる感染症の発生やまん延を予防する観点から、非常に重要です。特に乳幼児の予防接種を遅らせると、免疫がつくのが遅れ、重い感染症になるリスクが高まります。引き続き定期予防接種のスケジュールに沿って接種してください。

各医療機関では、接種を行う時間や場所に配慮し、換気や消毒を行うなど感染防止対策に努めています。受診前に医療機関に連絡し、接種可能な日時をご確認ください。

※詳細は市ホームページをご覧ください。

☎健康推進課予防衛生班 ☎366-7484



市ホームページ

### 救急医療体制 ※かかりつけ医・薬局をもちましょう。

テレホン案内サービス ☎366-0010

平日16時30分～翌日9時 休日と土曜 9時～翌日9時

※当日案内への切り替えを毎朝8時45分～9時の間に実施(当日の医療機関(待機病院、休日在宅当直医、夜間小児急病センター、休日土曜日夜間歯科診療所など)を案内)。

## カルチャー & スポーツ

### 森のホール21 チケットセンター ☎384-3331

受付時間...10時～19時

休館日...月曜(祝・休日の場合は翌平日)

※大・小ホールは森のホール21です。

※完売の場合あり。

※詳細はホームページで。

☎https://www.morinohall21.com/

#### ◆Sonar Pocket 80億分の1

～with you～

7/18(日)19時

会場 大ホール 費用 全席指定 6,800円

※3歳未満入場不可、3歳以上チケット必要

※申し込み1回につき4枚まで購入可

#### ◆映画「一粒の麦 荻野吟子の生涯」上映会

3/19(金)10時30分、14時

会場 小ホール

費用 全席自由1,200円(当日1,500円)

※小学生500円、中学生1,000円(当日販売のみ)。高校生以上1,200円。

#### 森のホール21 今月の催し物

☎384-5050

※舞台設備の大規模修繕のため催し物は行われません。

### 市民劇場

☎368-0070 ★は有料

休館日...月曜(祝・休日の場合は翌平日)

※問い合わせは直接主催者へ。

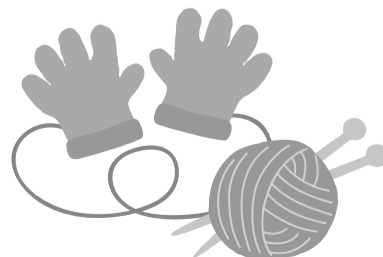
※駐車場はありません。

#### ◆松元ヒロ ソロライブin松戸 ★

2/23(祝)14時

☎NPO子どもっとまつど ☎344-2272

※事前申込制、中学生以下入場不可



### スポーツ

※申し込みは全て当日会場。

※マスク着用。

※2月はスポーツ推進委員主催教室はありません。

#### ◆①火曜ヨガ②初めてのフラ

①2/2(火)・9(火)・23(祝)11時10分～12時

②2月の(土)11時10分～12時 会場 常盤平

体育館 対象 18歳以上 定員 各先着30人

費用 1回500円 ☎同体育館 ☎386-0111

#### ◆①ヨガ&ピラティス②ピラティス

①2/1(月)・8(月)・15(月)各10時～10時50分

②2月の(金)10時～10時50分 会場 小金原

体育館 対象 18歳以上 定員 各先着16人

費用 1回500円 ☎同体育館 ☎341-2242



# 今月の相談案内

お気軽にご相談ください ★は昼休みを除く  
 ※相談は全て無料です。閉庁日の相談はありません。  
 ※新型コロナウイルス感染拡大防止のため、日時の変更または中止とする可能性があります。

※公益通報者保護法による外部通報の受付・相談窓口は、  
 広報広聴課広聴担当室(☎366-1162)です。

相談名	日程	時間	会場	問い合わせ	相談名	日程	時間	会場	問い合わせ
市政相談・一般民事相談	(月)~(金)	8:30~17:00★	市役所本館2階相談コーナー	広報広聴課広聴担当室 (一般民事相談専用) ☎366-7319	人権相談 ※人権相談は法務局松戸支局で行っています	(月)~(金)	8:30~17:15	法務局人権ダイヤル☎0570-003-110	
法律相談(随時予約)	(月)(火)(木) (第2(木)・第4(火)を除く)	13:00~17:00	※最終受付は、各相談の終了時間のおおむね30分前 ※法律相談は、裁判中や調停中の事件は相談できません ※不動産・登記相談の予約は、相談日の1カ月前から前日の17時まで ※税務相談の予約は、相談日の1カ月前から前々日の17時まで	※一般民事相談は金銭・身の上・相続等の簡単な法解釈を要する相談(法律・不動産・税務・登記相談予約)☎366-1162 (行政書士相談予約)行政書士相談事務局・初見☎316-1950(予約専用)(月)~(金)9時~17時	婦人・DV相談	(月)~(金)	9:00~17:00	子ども家庭相談課☎366-3955	
交通事故相談	(月)(火)(木)	9:00~17:00★			家庭児童相談	(月)~(金)	9:00~17:00	子ども家庭相談課☎366-3941	
行政相談	当面の間中止(再開未定)				消防救急相談	毎日	24時間	消防局☎363-1119	
不動産相談(予約制)	(火)	13:00~17:00			消費生活相談	(月)~(金)	8:30~16:00	消費生活センター☎365-6565	
税務相談(予約制)	第2(金)	13:00~17:00			福祉まるごと相談	(月)~(金)	9:00~16:30	高齢者支援課☎366-1100	
登記相談(予約制)	当面の間中止(再開未定)				障害者相談	(月)~(金)	8:30~19:00	総合福祉会館(2階)※訪問可☎308-5028 FAX366-1138	
							9:00~17:00	ふれあい22(3階)※訪問可☎388-6222・6225 FAX388-6222	
外国人相談	English	Mon, Tue, Wed Thu, Fri	13:00~16:00 10:00~13:00	City Hall main Bld. Level2 ☎366-9151 ※Telephone consultation in English is available within the time on the left schedule. ※电话中文咨询时间表如左图 ※Your information will be strictly protected. ※咨询之事保守秘密	障害がある人や事業主からの就労相談(予約制)	(月)~(金)	9:00~18:00	障害者就業・生活支援センター ビック・ハート松戸☎343-8855	
	中文 Chinese	星期一・二・三 星期四・五	10:00~13:00 13:00~16:00	※その他の言語については、モバイル通訳機(テレビ電話通訳)を利用して相談できます。	障害者虐待防止・障害者差別相談	(月)~(金)	8:30~19:00	障害者虐待防止・障害者差別相談センター(基幹相談支援センター-CoCo内) ☎366-8376、FAX366-1138	
	Tagalog・Filipino	Thu	10:00~13:00		高齢者・障害者成年後見制度相談(予約制)	(火)(金)(祝日の場合は前日)	9:00~17:00	NPO成年後見センター しぐなるあいず☎702-7868	
建築士相談(予約優先)	第2(火)	9:00~12:00	市役所本館2階相談コーナー	建築士相談窓口☎362-8401	労働相談	(月)(木) (第3(木)を除く)	17:00~20:00	勤労会館☎365-9666	
住宅リフォーム相談	当面の間中止(再開未定)				経営相談(起業を含む)(予約制)	(月)~(金)	9:00~17:00	松戸商工会議所会館☎364-3111	
マンション管理相談(予約優先)	第1(火)	9:00~12:00	市役所新館6階会議室	住宅政策課☎366-7366	若者の就労相談(予約制)	(月)~(土)	9:30~17:00	松戸商工会議所別館 まつどサポステ☎703-8301	
子育て相談	(月)~(金)	8:30~17:00	子育て支援センター	CMS☎394-5590	子育て支援センター	(月)~(金)	9:00~17:00★	(社福)松戸市社会福祉協議会 市役所本館1階☎365-4712 市役所本館3階☎366-0077	
				チェリッシュ・サポート・システム☎308-5880					
				子すずめ☎387-0124					
				あおば☎387-5456					
				はなみずき☎710-8070					
				グレース☎382-6182					
風の丘☎375-8447									
		8:30~22:00		ドリーム☎070-3935-1230					
ひとり親(就労等)相談	(月)~(金)	9:00~17:00★	子育て支援課☎366-7347		無料職業紹介所	65歳以上 65歳未満	(月)~(金)	9:00~17:00★	

## ユーカーひろば

このコーナーは市民団体などからのお知らせです(●マークは社会教育関係団体、助成マークは市民活動助成事業です)  
 日…日時、日程 会…会場 内…内容 講…講師 対…対象 定…定員 時…持ち物  
 費…費用(入…入会金) ※記載がないものは無料 申…申し込み先 問…問い合わせ先

### ●合気道無料体験会

回2月の(出)19時~20時30分 会常盤平体育館 内合気道の基本・護身術の講習 定各先着5人 問松戸合気道クラブ・佐々木☎090-1431-0644

### ●マージャン点数計算勉強会

回①2/5(金)18時15分~20時15分②2/11(祝)10時10分~11時40分 会松戸駅周辺の麻雀サロン 費①1,600円②1,000円 申①2/4(木)②2/10(水)までに、電話で健康麻雀サークル笑心・鈴木☎080-5888-8624へ

### ◆朗読の体験をしてみませんか

回2/6~20の(出)13時30分~15時30分 会家庭文庫ピッピ(新京成松戸新田駅下車) 定各先着4人 費各1,000円 申電話で朗読の会ラズベリー・足立☎090-1219-4562へ

### ◆税理士税務無料相談会

回2/10(火)・25(木)、3/4(木)・11(木)各10時~15時 会松戸商工会館(松戸駅下車) 申電話で千葉県税理士会松戸支部☎366-2174へ

### ●成年後見制度の個別相談会

回2/8(月)、3/8(月)各13時~16時 会勤労会館 申電話でNPO東葛市民後見人の会松戸支部・上野☎090-6156-0673へ

### ●「ヤマト」を古来なぜ「大和」と表記するのか?! 第10代崇神天皇に由来する!

回2/9(火)13時30分~16時30分 会市民会館 費1,000円 申電話で古代史研究会松戸〔葛飾塾〕・柳田☎070-6520-2267へ

### ●やさしい囲碁(入門~上級)【全4回】

回2/9(火)・16(火)・23(祝)、3/2(火)各13時30分~17時 会日本棋院松戸生涯学習支部(新京成五香駅下車) 費2,000円 申電話で同支部入門サークル・岩島☎388-3022へ

### ◆車を使った移動サービスボランティア養成研修会【全2回】

回2/11(祝)・14(日)各10時~17時 会ふれあいネットまつど(新京成常盤平駅下車) 内第1種普通免許を持つ60歳以上 定先着15人 費3,000円 申電話でNPOたすけあいの会ふれあいネットまつど☎710-7450へ

### ◆食材調理とポリフェノールの効果~コロナ禍でも食べて免疫力アップを~(食育講演会)

回2/13(出)14時から 会ゆうまつど 講和洋女子大学家政学部教授・古畑公氏 定先着18人 申電話で数値調理会・岩崎☎090-9295-1387へ ※一時預かりあり(先着3人)。

### ◆無料法律相談

回2/13(出)13時~15時(相談時間1人30分) 会千葉県弁護士会松戸支部(松戸駅下車) 定先着9人 申2/4(木)10時から、電話で同支部☎366-6611へ

### ●男の料理教室体験会

回2/17(火)17時~20時 会市民会館 定先着2人 持バンダナまたは頭巾、エプロン、手ぬぐい、ふきん 申電話でにんじんクラブ・斉藤☎388-2667へ(昼間のみ)

### 助成屋外猫を減らそう!相談会

回①2/17(火)②3/10(火)各13時30分~16時30分 会①小金市民センター②勤労会館 定各先着10人 申電話で松戸地域猫スタートサポート・川野☎080-3405-8986へ

### 助成第7回松音ハッピーコンサート~音楽で愛を紡ぎ街を人を元気に!~

回2/21(日)13時30分~15時 会矢切公民館 内ピアノソロ、篠笛デュオ、川端夢衣ピアノライブ 定先着60人 申電話で松戸音楽活動同好会・武石☎090-9686-6793へ

### ●松戸市パークゴルフ大会

回2/27(出)8時15分~13時 会オスカーパークゴルフ船橋コース 内36ホールストロークプレー 対10歳以上 費1,700円(会費1,600円) 申電話で松戸市パークゴルフ協会・桜井☎090-2409-4671へ

## 会員募集

### ●健康づくりグループサークル・アキ(ストレッチ、リズム体操)

回(木)10時~12時 会明市民センター 費年6,000円(入)300円 問北尾☎365-2368

### ●おはなしおもちゃばこ

回第1(火)10時~12時 会子ども読書推進センター 費年1,000円 問遠藤☎386-0389

### ◆朗読サークル

回第4(木)14時~16時 会会員宅(新京成松戸新田駅下車) 費月500円 問新婦人松戸支部あすなる班・植草☎090-8014-4729

### ●さくら会(ストレッチ、リズム体操)

回(火)(木)9時30分~11時 会常盤平体育館 内女性 定先着3人 費月2,500円(入)1,500円 問古関☎386-5540





人口	498,457人	(△118)	男	248,013人	(△66)
世帯	243,039世帯	(58)	女	250,444人	(△52)

※住民基本台帳の登録数に基づき集計した人口です。

# GO! GO! GO! 本郷谷

114



## 緊急事態宣言が発令されて1カ月

緊急事態宣言が発令されてから1カ月が経とうとしています。松戸市の感染状況は、東京都の急激な感染増に引きずられ61人の感染者が確認された日もありましたが、近隣市と比較すると多い中でも落ち着いた状況です。これは、高齢者施設や高校の部活動などによる大規模なクラスターが発生していないことが要因の一つだと思います。これからは、大きなクラスターが発生しないよう細心の注意を払うようお願いいたします。

感染の急拡大もあって自宅療養者が急増しています。1月7日時点では105人でしたが、1月21日には301人と、2週間で196人も増加しており、医療・保健所業務がひっ迫しています。

そこで、自宅療養者の症状が急変し、亡くなることのないよう、自宅療養者の見守りを強化するため、松戸保健所への職員の派遣人数を増員しました。また、自宅療養者への医療診断業務を強化するため、松戸市医師会の理事会に出席し、医師の皆さんに全面的に協力していただくよう直接依頼してきました。

現在、PCR検査費用の補助については、高齢者、高齢者施設関係者、受験生などを対象としています。その対象をさらに拡大していきたいと思っています。新型コロナウイルスの症状は、発熱だけでなく、味覚・嗅覚障害、せき、たん、倦怠感など人によって異なりますが、少しでも感染を疑う症状があれば、かかりつけ医に相談のうえ、PCR検査を受けてください。早期に医療を受けることが皆さんの生命を守り、また、人への感染を防ぐことができるからです。

国の方針では、新型コロナウイルスのワクチン接種は2月下旬から医療従事者の接種が始まり、65歳以上の高齢者の接種は3月末頃からとされています。仮に松戸市民約50万人が2回ワクチン接種するには100万回の接種が必要となります。これだけの予防接種を実施するには大勢の医師・看護師の協力と病院や体育館などの接種会場の確保など取り組むべき課題は沢山ありますが、ワクチン接種なくして平穏な日常生活を取り戻すことはできません。市民の皆さんがいち早く接種できるよう全力を挙げて準備しています。

市民の皆さんには、引き続きマスク着用、手洗い、3密防止など感染防止策の徹底をお願いします。

松戸市長 本郷谷 健次

市民の皆さんの声を直接お聞きするため、市長専用のFAX (☎366-2301) および市ホームページに市長メール送信窓口を設けています。市政に関する建設的なご意見をお寄せください(住所・氏名などをご記載ください)。

## 戸定邸に親しむイベント/ [Go To-Jo Project] を開催 要申込

このProjectは観光庁の支援を受け、可能な限りの感染予防対策を講じ、参加者の皆さんにも感染リスクを高める行動を避けてもらうことで、安心安全な観光が可能であることを実証する事業です。



### 1867~御世に花咲く~& クラシックガラ・コンサート

2月7日(日)14時から (13時30分開場)

荒川洋氏作曲の『御代の春』を演奏会形式のオペラとして世界初公演。その他、第二部では名曲の数々を演奏します。

会場市民劇場ホール 定員先着100人

### NHK大河ドラマ『青天を衝け』と戸定邸・徳川昭武をテーマにした講演会

2月1日(月)・15日(月)18時20分~19時55分 (予定)

戸定歴史館名誉館長・齊藤洋一が、NHK大河ドラマ『青天を衝け』に登場する、徳川昭武と渋沢栄一を中心に、時代背景や松戸との関わりを解説します。

会場松戸商工会議所 (松戸駅下車)

定員各先着30人

※詳細は、「Go To-Jo Project」の公式ホームページをご覧ください。  
 ※新型コロナウイルス感染症の状況により内容などを変更する場合があります。  
 〔共通〕公式ホームページまたは電話でGo To-Jo Project事務局 ☎703-1100へ

### オンラインウォーキング

2月6日(出)~14日(日)

スマートフォンの位置情報を利用して、戸定邸を中心とした市内文化財を巡るコースを回遊します。

### モニターツアー

2月28日(日)

観光地として松戸に親しみを持ってもらえるよう、貸し切りバスで市内の文化財、施設を回ります。

定員先着20人

※ツアーのコース、参加申し込みに関する詳細はホームページをご覧ください。



同ホームページ

### 戸定歴史館 特別展第1期

### 渋沢栄一・徳川昭武展覧会シリーズ

## 「プリンス・トクガワ新時代への布石」

令和3年のNHK大河ドラマは渋沢栄一が主人公です。渋沢は戸定邸の主・徳川昭武ゆかりの人物です。今年は年間を通じて大河ドラマと歩調を合わせ、関連テーマの特別展を開催していきます。

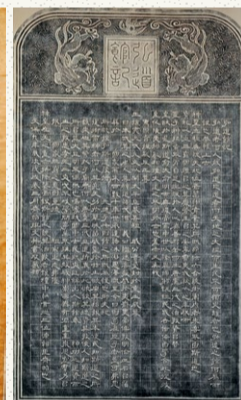
渋沢、昭武、昭武の兄で15代将軍慶喜の3人は水戸藩9代藩主・徳川斉昭が推進した水戸徳川家独自の学問(水戸学)から大きな影響を受けています。斉昭の教育が日本の未来を動かす力になったともいえるでしょう。収蔵品や初公開資料を通じて幕末の水戸藩の情勢、水戸徳川家の教育をご紹介します。



徳川斉昭肖像画写真



徳川斉昭書  
「廣文忠孝可正礼儀事」



弘道館記拓本

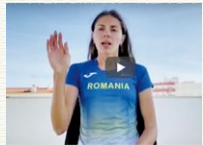
日時 2月6日(出)~6月13日(日)9時30分~17時 (入館は16時30分まで) ※大河ドラマの放映に合わせて会期を変更することがあります。 休館日 月曜(祝・休日の場合は開館)、翌平日休館) 入館料 共通券一般320円 個別入館券 戸定邸250円、歴史館150円 圃戸定歴史館 ☎362-2050

### もっと知りたい ドミニカ共和国×松戸市×ルーマニア

## ホストタウン通信

東京2020大会に向けたルーマニア、ドミニカ共和国とのホストタウン交流情報や、本市の取り組み・関連情報などを発信します。

### ルーマニア陸上競技選手からのメッセージ動画



東京オリンピック陸上1500メートルに出場が決定しているクラウディア・ボボーチャ選手から松戸市へメッセージが届きました。ボボーチャ選手は、七草マラソン大会への参加などでこれまで2回本市を訪れています。詳細は、市ホームページをご覧ください。



市ホームページ

圃東京オリンピック・パラリンピック推進課 ☎710-3081

## 幸せアルバム



翔太ちゃん

2019(令和元)年12月生  
私たちの宝物！その笑顔でパパママは毎日とっても幸せ！元気にすくすく大きくなってね！



弥季ちゃん

2020(令和2)年3月生  
お姉ちゃんのことが大好きな、みーちゃん♪これからも笑顔いっぱいのみーちゃんを見せてね！



優和ちゃん

2020(令和2)年5月生  
生まれてきてくれてありがとう！たくさん遊んで、食べて、元気いっぱいスクスク育ててね！

市内在住の新婚カップル(応募時に2年以内)・赤ちゃん(応募時に2歳未満)の写真募集中!

圃直接またはEメールに写真データ(本人のみ)、件名・住所・氏名(ふりがな)・名刺掲載希望の有無・生年月日・電話番号・コメント50字以内・市ホームページ掲載希望の有無を記入して、広報広聴課 ☎mckouhou@city.matsudo.chiba.jp (☎366-7320)へ