

発行/松戸市 編集/広報広聴課  
〒271-8588 松戸市根本387の5  
☎047-366-1111(代表) FAX 047-363-3200  
URL <https://www.city.matsudo.chiba.jp/>



ひろげよう

つなげよう

子育ての輪

参加  
無料

## 松戸子育てフェスティバル 2020

3月1日(日)  
10時～15時

受け付けは  
14時30分まで

会場/ふれあい22

子育てに関する情報や遊びのコーナーなど、親子で楽しめるイベントが満載です。ご来場をお待ちしています。  
 同フェスティバル実行委員会事務局 ☎394-4217  
 子育て支援課 ☎366-7347



### 子育て情報がいっぱい!

「子育て情報&相談コーナー」には、子育て情報が盛りだくさん。子育て支援施設、一時預かり、幼稚園・保育園などの情報を子育てコーディネーターが案内します。



### パラスポーツ 「ボッチャ」 体験会



東京2020パラリンピック正式種目の「ボッチャ」。誰でも楽しめますよ!

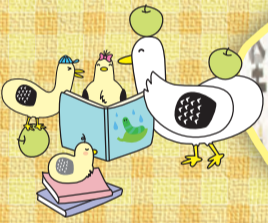
### いろいろ子育て相談

幼稚園・保育園の入園や子どもの発達など、子育ての悩みや不安に、保健師・助産師・言語聴覚士・臨床心理士などの相談員が対応します。働きたいママの相談も受け付けます。



### あかちゃん広場

赤ちゃんがゆっくり過ごせます。撮影スポットやハイハイレースもあります。



### つくって! あそんで! みて! きて!

ママごと遊びや絵本の読み聞かせなど、わくわくする遊びがいっぱい!



### おもちゃの病院

「おもちゃのドクター」が、おうちで眠っている壊れたおもちゃを修理してくれます。



### 助産師に相談!

助産師によるアロマハンドマッサージや母乳相談・育児相談(1歳以下対象)があります。



### わくわく広場のイベント

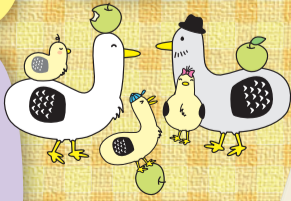
- 10時から オープニング(1階エントランス)
- 10時30分～11時 人形劇
- 11時45分～12時15分 クイズ
- 12時30分～12時50分 わくわく広場(乳児の部)
- 13時～13時30分 わくわく広場(幼児の部)
- 13時40分～14時45分 チーバくんたちと写真を撮ろう!



**車** ふれあい22の駐車場は利用できません。牧野原小学校グラウンドに駐車してください。ふれあい22まで随時シャトルバスが運行します。ただし、身体障害者の人は、ふれあい22の専用駐車スペース(3台分)を利用できます。

**電車** 新京成八柱駅北口からふれあい22まで、9時30分から15時10分の間、随時シャトルバスが運行します。

- ★会場内は混雑します。ベビーカーは1階の所定の場所に置いてください。
- ★各階におむつ替え・授乳ができるスペースがあります(女性専用の授乳室は2階)。1階にはミルク用のポットがあります。ごみ・おむつなどは、各自でお持ち帰りください。
- ★飲食は2階の休憩室または1階の喫茶「さくらんぼ」をご利用ください。



松戸市子育て  
応援マスコット  
「まつどり」

来場者には  
トートバッグ(先着600組)と  
松戸子育てガイドブックを  
プレゼント!





## 地域で安心して生活するために

### 日常生活自立支援事業をご利用ください

「光熱水費・家賃の支払いがうまくできない」「障害などにより金融機関に行くことができない」など、日常生活を送る上で十分な判断ができない人や体の不自由な人を支援する福祉サービスです。利用者が地域で安心して生活できるように、生活支援員がサポートします。

#### 受けられる支援

サービス名	内容
①福祉サービス利用援助	福祉サービスの利用に関する情報提供・見守り
②財産管理サービス	預貯金の払い戻し・支払い
③財産保全サービス	定期預貯金通帳や銀行印などの貴重品の預かり

#### 利用料金

##### 年会費(請求は年ごと)

3,600円 ※③財産保全サービス利用時は追加で年3,000円。

##### 1回ごとの利用料金(請求は月ごと)

サービス名	1回の支援時間	1回の料金
①福祉サービス利用援助 ②財産管理サービス	1時間30分未満	1,000円
	1時間30分以上2時間未満	1,500円
以降30分ごとに500円加算		

#### 生活支援員の交通費

1回の往復時間	1回の料金
30分未満	無料
30分以上1時間未満	500円
1時間以上	一律1,000円

※生活支援員の自宅から利用者宅の往復に必要な移動時間によります。

#### 同事業のサポートをする「生活支援員」を募集しています

福祉に関心があり、利用者宅に訪問・活動していただける人を募集しています。詳細はお問い合わせください。

☎(社福) 松戸市社会福祉協議会生活相談課 ☎368-0349

## 会計年度任用職員(児童厚生員) 募集

受験案内書配布方法市ホームページ、常盤平児童福祉館、ハローワーク松戸  
採用期間4月1日～2021(令和3)年3月31日  
勤務場所常盤平児童福祉館

職種	1週間の勤務日数	勤務時間
①児童厚生員	月曜を除く週3日(交替で日曜、祝・休日勤務あり)	9:00から7.5時間程度(休憩時間45分を含む) ※水・土曜はシフトによって11:00～19:30の場合あり
	月曜を除く週4日(交替で日曜、祝・休日勤務あり)	9:00から7.5時間程度(休憩時間45分を含む) ※移動児童館業務あり
②チーフ児童厚生員兼相談員	日・月曜を除く週3日	9:00から7.5時間程度(休憩時間45分を含む) ※水・土曜はシフトによって11:00～19:30の場合あり

※5月～8月は勤務開始・終了時間が15分遅くなります。  
※①は2020(令和2)年3月31日まで非常勤待遇の採用枠があります。  
業務内容0歳～18歳の遊びの対応、相談対応、行事の企画など  
応募資格児童福祉事業の経験者、保育士・社会福祉士・教諭などの有資格者または大学(社会福祉・心理・教育・芸術・体育を専修する学科)を卒業した人 ※①は2020(令和2)年3月卒業見込みの人も可。  
募集人数若干名  
時給①1,270円②1,470円 ※別途交通費・賞与支給。雇用保険・健康保険・厚生年金適用。  
※詳細は受験案内をご覧ください。  
☎2月29日(土)〔必着〕までに、履歴書を直接または郵送で〒270-2266 松戸市常盤平西窪町12 常盤平児童福祉館(☎387-3320)へ

## 会計年度任用職員

### (①保健師②歯科衛生士③管理栄養士) 募集

任期4月1日～2021(令和3)年3月31日 勤務時間月～金曜のうち4日間、9時～17時(休憩時間45分を含む) 業務内容高齢者が集まる場でのフレイル予防の普及啓発、個別の家庭訪問による保健指導など 応募条件それぞれの資格を有する人 募集人数各1人 時給①1,545円②1,381円③1,355円  
※別途交通費・賞与支給。雇用保険・健康保険・厚生年金適用。  
☎高齢者支援課地域包括ケア推進担当 ☎366-7343

## 「避難行動要支援者名簿活用の手引き」をご活用ください

2011(平成23)年の東日本大震災では、高齢者や障害者への支援の必要性が明らかになりました。災害発生時に一人でも多くの避難行動要支援者の命を守るため、市では、「松戸市避難行動要支援者名簿」の登録を行っています。

この手引きには、避難行動要支援者名簿の活用方法や避難支援をする際に必要な情報が掲載されています。避難支援に当たる人はぜひ参考にしてください。

配布方法市ホームページ、地域福祉課窓口



### 名簿への登録を受け付けています

対象災害時に自力で避難ができない人(要介護認定が3以上、障害がある、65歳以上の一人暮らしなど)  
※過去に登録した人は連絡不要です。  
☎電話で地域福祉課 ☎366-3019へ



市ホームページ

☎地域福祉課(名簿の登録に関すること) ☎366-3019  
危機管理課(防災行政全般) ☎366-7309

## 公立夜間中学「市立第一中学校みらい分校」 2020(令和2)年度入学生徒募集(二期募集)

☎学務課 ☎366-7457

所在地古ヶ崎1の3073(旧古ヶ崎南小学校)

入学時期4月 ※入学前に一定の体験期間があります。

入学受付期間2月17日(月)～3月6日(金)

入学資格以下の全てに該当する人 ●義務教育の年齢(満15歳)を超えている ●原則として市内在住(県内の市外在住の人は要問い合わせ) ●中学校を卒業していない、または卒業していても不登校などの理由により学び直しを希望する ●みらい分校の生活に支障がない ※詳細は市ホームページをご覧ください。



市ホームページ

## 基礎学習講座 要申込 2020(令和2)年度受講生募集

期間前期4月20日(月)～7月17日(金)、後期10月19日(月)～2021(令和3)年3月5日(金) ※土・日曜、祝・休日、第4月曜は休講。 時間13時15分～17時45分 会場青少年会館 内容中学校教科書の内容を基本とした学習(国語1・2、数学1・2、社会A(歴史分野)、社会B(社会総合)、英語1・2・3) ※各教科週2時間。1教科から受講可。ただし、同一教科の受講は2講座以内。 講師教員経験者 対象市内在住・在勤・在学中、中学校程度の内容を学び直したい人または学習を継続したい人 定員各教科24人(抽選) 費用無料(別途教材費)

☎3月2日(月)〔必着〕までに、住所・氏名を記入して94円切手を貼った返信用封筒(長形3号、受講可否連絡用)と受講申請書を直接または郵送で〒270-0035松戸市新松戸南2の2 青少年会館(☎344-8556、平日9時～17時)へ ※受講申請書は同館で配布する他、市ホームページでダウンロードできます。

## 市立松戸高校非常勤職員の登録者を募集

登録者は、2020(令和2)年4月以降、必要に応じて選考・採用されます。  
募集職種①臨時的任用教員②非常勤講師③部活動等支援講師④養護教諭補助⑤英語指導助手⑥図書館補助など  
※特に②非常勤講師(英語)を募集しています。  
※応募資格・勤務条件は職種により異なります。詳細は市ホームページをご覧ください。

☎市ホームページでダウンロードした登録申込書と履歴書を直接または郵送で〒270-2221松戸市紙敷2の7の5 松戸市立松戸高校(☎385-3201)へ



市ホームページ



# 掲 示 板

市などからのお知らせをお伝えするコーナーです。協働は協働事業です。  
日…日時、日程 会…会場 内…内容 講…講師 対…対象 定…定員 持…持ち物  
費…費用(記載がないものは無料) 申…申し込み先 問…問い合わせ先

## お知らせ

### 防災行政用無線を使った全国一斉情報伝達訓練を行います

災害時に、全国瞬時警報システム(J-ALERT)を通じて送られてくる国からの緊急情報を、防災行政用無線で放送する訓練です 日 2/19(水)11時 圏危機管理課 ☎366-7309

### 2019(令和元)年度被災住宅修繕緊急支援事業補助金の申請受け付けは2/28(金)に終了します

圏 建築指導課 ☎366-7368

### 千葉県中小企業復旧支援補助金

県は、2019(令和元)年台風15号・19号と10/25の大雨により被害を受けた中小企業の事業再建費用の一部を補助します 補助対象 施設費、機械装置費、設備処分費等(保険給付を除く) 補助率 4分の3以内 補助上限 1,000万円 申請期限 4/30(木) ※詳細は県ホームページをご覧ください 圏 松戸商工会議所 ☎364-3111 県ホームページ

### (仮称)松戸市虐待防止条例(骨子案)のパブリックコメント(意見募集)手続き実施結果の公表

公表内容 意見の概要、意見に対する市の考え方、条例(骨子案) 公表方法 2/25(水)から、行政資料センター、各支所、図書館(本館・分館)、まつど市民活動サポートセンター、高齢者支援課地域包括ケア推進担当室、市ホームページで 圏 同担当室 ☎366-7343

### 2020(令和2)年度市立小中学校特別支援学級新規開設校

知的障害特別支援学級 旭町小学校、牧野原小学校、八ヶ崎第二小学校、旭町中学校 自閉症・情緒障害特別支援学級 稔台小学校、梨香台小学校、殿平賀小学校、幸谷小学校、六実中学校、牧野原中学校、小金北中学校 圏 教育研究所 ☎366-7461 (就学相談は教育研究所相談受付 ☎366-7600)

### 社会教育関係団体(文化系)登録証の更新手続き

日 2/25(水)~3/6(金)(2/29(土)~3/2(月)を除く) 各10時~12時、13時~15時 圏 文化ホール 圏 2019(平成31)年度社会教育関係団体登録証(青色)・来所者の印鑑 圏 生涯学習推進課 ☎367-7810

### 2020(令和2)年3月末で、商工組合中央金庫(商工中金)での公金等の店頭収納業務・口座振替収納業務は終了します

圏 財政課 ☎366-7076

### 2/16(日)から、高速バス「松戸駅~東京ディズニーリゾート」が8便から13便に増便されます

圏 交通政策課 ☎704-3996

### 3/1(日)~7(土)の建築物防災週間中に防災査察を行います

圏 市内にある店舗・ホテル・遊戯施設などの不特定多数の人が出入りする建築物 圏 建築指導課防災班 ☎366-7368

## 講座・講演・催し

### 明るい選挙啓発習字作品展

日 2/19(水)~28(金)(2/24(木)を除く) 各10時~18時(最終日は15時まで) 圏 文化ホール 圏 選挙管理委員会事務局 ☎366-7386

### 羽田空港の機能強化などに関する市民相談会

日 2/24(木)13時~17時 圏 ゆうまつど 圏 パネル展示と質疑応答 圏 国土交通省「羽田空港のこれから」に関する意見窓口 ☎0570-001-160、環境保全課 ☎366-7337

### 松戸子育てカレッジ「子育て広場おやこでゆるりん」

日 3/2(月)・13(金)・16(月)・27(金) 各10時~12時 ※3/13(金)11時~11時30分は講座「いっしょにあそぼう」を開催 圏 聖徳大学10号館(松戸駅下車) 圏 2歳までの子と保護者 圏 各100円 圏 子育て支援課 ☎366-7347

### 馬橋地区地域づくり交流会「おたがいさま」といえる街、まばし。~もしも、身近な人が認知症になったら~

日 3/2(月)13時30分~15時30分 圏 馬橋東市民センター 圏 先着30人 圏 電話で馬橋高齢者いきいき安心センター ☎374-5533へ

### 農業ボランティア養成講座

日 3/7(土)10時~12時 圏 JAとうかつ中央経済センター(馬橋駅下車) 圏 農業ボランティア団体「松戸市野良の会」の紹介 ※講座後に2日間の活動体験を予定 圏 JAとうかつ中央営農生活課課長代理他 圏 先着20人 圏 2/28(金)までに、電話で農政課 ☎366-7328へ

### 本庁地区地域づくり交流会「マンション+コミュニティプロジェクト」

日 3/7(土)13時30分~15時(13時15分開場) 圏 キテミテマツド10階 ASIAN FOOD GARDEN 圏 本町・松戸・小山・二十世紀が丘美野里町のマンションに住んでいる人 圏 先着30人 圏 電話で本庁高齢者いきいき安心センター ☎363-6823へ

### 犯罪ゼロを目指しひったくり防止自転車かごカバーや自転車盗・空き巣対策グッズを配布します

カバーを取り付ける自転車でお越しください(その場で取り付け、1人1個)。移動交番車で警察への手続きや相談等もできる他、電話de詐欺撃退機器などを展示します 日 3/13(金)10時~10時30分 圏 つつみ公園(樋野口563)、島谷台公園(三ヶ月1248) 圏 各先着100人 圏 市民安全課 ☎366-7285

### 人生100年時代の「新セカンドライフ」と「生き甲斐」

日 3/17(水)10時~12時 圏 ゆうまつど 圏 立教大学社会学部兼任講師・中溝一仁氏 圏 市内在住・在勤 圏 先着40人 圏 電話またはFAX・ちば電子申請サービスに住所・氏名・電話番号を記入して、男女共同参画課 ☎364-8778、FAX 364-7888へ ちば電子申請サービス

## 会議

### 高齢者保健福祉推進会議

日 2/17(月)18時30分~20時30分 圏 市役所新館7階大会議室 圏 傍聴定員先着10人(18時15分前から受け付け) 圏 高齢者支援課 ☎366-7346

### 環境審議会

日 2/19(水)14時から 圏 市役所新館5階市民サロン 圏 傍聴定員先着5人(13時50分まで受け付け) 圏 環境政策課 ☎366-7089

### 緑推進委員会

日 2/26(水)10時~12時 圏 市役所新館5階市民サロン 圏 傍聴定員先着10人(開会直前まで受け付け) 圏 みどりと花の課保全班 ☎366-7378

### 新松戸駅東側地区土地区画整理審議会

日 2/28(金)19時から 圏 幸谷ふれあいホール(JR新松戸駅下車) 圏 傍聴定員先着10人(18時45分から受け付け) 圏 街づくり課区画整理担当室 ☎366-7375

## 広報まつど2月1日号のおわびと訂正

4面の「障害者権利擁護講演会」の記載に誤りがありました。「要申込」の表示がありますが、正しくは申し込み不要です。おわびして訂正します。 圏 障害福祉課 ☎366-7348、FAX 366-7613

Windows10 使用

## 要申込 松戸地域職業訓練センター 講座のお知らせ

講座名	日時
	午前 = 9:30 ~ 12:30 午後 = 13:30 ~ 16:30
初めてのパソコン&インターネット講座(Windows)	3/ 9(月)~12(木) 午後
Wordを使った文書作成講座	3/ 2(月)・3(水) 午前・午後
Word応用講座 (Word経験者)	3/23(月)~26(木) 午後
Excelを使った表計算講座	3/ 9(月)~12(木) 午前
Excel応用講座 (Excel経験者)	3/23(月)~26(木) 午前
PowerPoint 応用講座 (PowerPoint経験者)	3/16(月)~19(木) 午前
デジタル写真はがき講座 (Word経験者)	3/16(月)~19(木) 午後

定員各先着5人 費用各12,000円  
※開催日の7日前に申し込みが1人以下の場合は中止。※受講費用の一部を助成する若年者職業訓練講座助成金制度の詳細は、電話で商工振興課 ☎711-6377へ。 圏 受講料を添えて、直接同センター(小金原1の19の3、☎349-3200)へ

## 生ごみリサイクル始めませんか?

生ごみを処理する容器・機器を購入した人に、購入費の一部を補助します。

種類	補助金額	補助限度額	補助回数(1年度につき)
コンポスト容器	購入価格の2分の1	6,000円	2基まで
EM菌等使用容器	購入価格の2分の1	6,000円	4基まで
電気式生ごみ処理機(市で認定済みのもの)	購入価格の3分の1	20,000円	1基まで

対象者 以下の全てに該当する人 ● 市内に住民登録があり、実際に居住している世帯主 ● 市税の滞納がない ● 堆肥化・減量化された生ごみを自己の責任で処理できる

申請に必要なもの ● 世帯主の氏名が記載された領収書の原本(購入日から1年以内のもので、金額は本体購入価格(税込み)に限られ、メーカー・品名・型番などが記載されていること) ● 補助金を振り込むための金融機関の普通口座番号(世帯主名義) ● 認め印

圏 直接環境業務課(☎366-7332) または各支所へ  
※申請に必要な書類は、市ホームページでダウンロードできます。

## 2019(令和元)年度

# ごみ焼却施設のダイオキシン類測定結果

圏 クリーンセンター管理係 ☎384-3115  
和名ヶ谷クリーンセンター管理係 ☎392-1118

市では、毎年1回ダイオキシン類を測定して公表しています。市内のごみ焼却施設では、法に基づく維持管理基準を順守した運転管理を行い、排出ガス中の濃度も国の排出基準を十分満たしています。

### 排出ガス中のダイオキシン類濃度(単位: ng-TEQ/m<sup>3</sup>(N))

施設名	測定日	測定結果	排出基準
クリーンセンター	1号炉 10/ 8	0.35 (0.12)	1
	2号炉 10/ 4	0.30 (0.18)	
和名ヶ谷クリーンセンター	1号炉 7/18	0.01 未満 (0.01 未満)	
	2号炉 7/18	0.01 未満 (0.01)	
	3号炉 7/18	0.01 (0.01 未満)	

※( )内は2018(平成30)年度の測定数値。  
※有効数字2桁、小数点以下第3位を四捨五入して第2位まで表記。

### クリーンセンター敷地内土壌のダイオキシン類濃度(単位: pg-TEQ/g)

場所	測定日	測定結果	環境基準
東側	10/30	5.8	1,000
西側	10/30	4.7	

### 表内の単位について

ng(ナノグラム) = 1g(グラム) の10億分の1  
pg(ピコグラム) = 1g(グラム) の1兆分の1  
TEQ = 毒性等量  
m<sup>3</sup>(N) = 0℃、1気圧に換算した状態の気体1m<sup>3</sup>



# アートパフォーマンスまつり (芸術祭)

2月29日(土)10時～16時 会場 青少年会館 問 同館 ☎344-8556

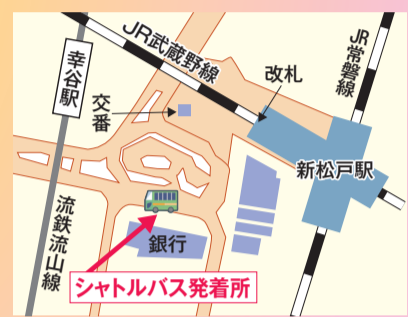


会場	受付時間	内容	定員	費用
体育室	10:00～16:00	青少年教室・青年講座「陶芸教室」「ハーバリウム」「デザイン書道」「版画作品」「書道作品」の作品展示		
	11:00～11:45 15:15～16:00	ZOOMADANKEによるけん玉パフォーマンス!	なし	無料
	11:50～12:10	青年学級の歌の発表	なし	無料
	12:30～13:00	アートパフォーマンス☆ファイター☆のスプレーアート	なし	無料
	14:15～15:00	青少年教室「ドラム入門」発表	なし	無料
集会室	10:00～16:00	レジンでキーホルダーを作ろう! (9:50から体育室で整理券配布)	80人	200円
	10:00～16:00	針金をまげてひねってアートに作ろう!	80人	100円
クラブ室	10:00～16:00	マンガ☆体験教室	80人	無料
美術室	10:00～16:00	シールで作るステンドグラス風小物入れ (9:50から体育室で整理券配布)	100人	200円
和室	10:00～11:30	青少年教室「落語名人になろう!」発表・柳家千寿氏の小噺	なし	無料
音楽室	10:00～16:00	KAPLA® アニメーション「カプラ®」で巨大なまちづくり	なし	無料
学習室	10:00～16:00	プラレールを走らせよう&金メダル作りとあそびの広場	100人	無料
3階廊下	10:00～16:00	踊る動物! フワッと浮かぶよ!!江戸時代のおもちゃ★ずぼんぼ	100人	50円
中庭	13:15～13:45	スプレーアート体験	60人	無料
	10:00～16:00	出張プレーパーク (焼きマッシュマロ・ビー玉焼き・皿回し) 焼いて、回して、遊ぼうよ!	なし	10円～100円
ロビー・玄関前	10:00～16:00	フェイスペイント体験	80人	50円
	10:00～16:00	模擬店 (矢切ねぎコロケ、ドーナツ、パン、玉こんにゃく、ケバブ他) ※なくなり次第終了。		有料

当日は、JR新松戸駅から無料シャトルバスを運行します

### 時刻表

JR新松戸駅発	青少年会館発
9:45	10:40
10:50	11:40
11:50	12:40
12:50	13:40
13:50	14:40
14:50	15:40
	16:15
	16:30



※内容や時間は変更になることがあります。

## 市民会館プラネタリウム室 NAOKO SPACE PLANETARIUM

### 星空観望会 冬と春の二重星 要申込

3月28日(土)18時30分～20時30分

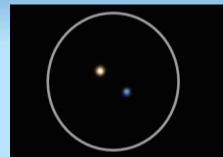
内容 プラネタリウムで星空解説後、屋外で天体望遠鏡を使った星空観望 (雨天・曇天の場合はプラネタリウムのみ)

定員 先着80人 [中学生以下は保護者同伴。1組5人まで (同一世帯の場合は応相談)]

費用 無料

☎2月18日(火)8時30分から、電話で同館 ☎368-1237へ

冬のアルビレオ



おおいぬ座145星  
主星(オレンジ)4.7等、伴星(水色)6.5等



### 親子のつながりや父親のあり方に気付くきっかけを 要申込 パパが主役! 親子遊びと交流会

3月14日(土)10時15分～11時30分

会場 ほっとる一む東松戸 内容 絵本の読み聞かせ、体を使った遊びの紹介、風船やボールを使った遊び、パパ交流会

対象 おおむね3歳～未就学児と父親 (家族の見学も可) 定員 先着10組

持ち物 飲み物、タオル、動きやすい服装 費用 無料

☎電話またはちば電子申請サービス・FAXに住所・氏名・年齢・電話番号を記入して、男女共同参画課 ☎364-8778、FAX 364-7888へ



ちば電子申請サービス

### ふるさと発見創造講座 成果発表 まつどの魅力 再発見! ポスターセッション

受講生が探訪したまつどの魅力をポスターで説明します。ぜひ来て、見て、聞いて、おしゃべりしましょう。

日時 2月28日(金)13時30分～15時30分 (ポスター掲示期間) 2月25日(火)～28日(金)各8時30分～17時。初日は10時から、最終日は16時まで

会場 市役所1階連絡通路 費用 無料

☎生涯学習推進課 ☎367-7810

### 3月 児童福祉館・こども館の催し物 (無料)

#### ●常盤平児童福祉館 ☎387-3320

水曜広場 ①4日(水) ②11日(水) ③18日(水) ④25日(水) 各16時から 内容 ①トランプ大会 ②フラワーアレンジメント ③ボール落としっこゲーム ④オリジナルマグネットを作ろう 対象 主に小学生

中高生の広場(TAPS) 水・土曜17時～19時

内容 フリータイム・歓送迎会他

あそび広場 ①7日(土) ②21日(土) ③28日(土) 各15時～16時

内容 ①歌の広場 ②ミニピザを作ろう ③一芸発表会 対象 主に小学生

絵本はじめのいっぽ 13日(金)10時30分～11時

内容 読み聞かせと絵本紹介 対象 乳幼児と保護者

卓球広場 14日(土)14時～15時30分 内容 基礎を学ぼう 対象 小・中学生 持ち物 上履き

#### ●移動児童館 ☎387-3320

あそぼう会 運動公園小体育室 3日(火)・10日(火)

六実市民センター 4日(水)・11日(水) 八ヶ崎市民センター

5日(木)・12日(木) 稔台市民センター 6日(金)・13日(金)

時間 15時～17時 内容 一芸発表会、観劇会

対象 主に小学生

わくわく広場 稔台市民センター 6日(金)・13日(金) 各10時30分～11時50分

内容 体操・手遊び他

対象 乳幼児と保護者

#### ●根木内こども館 ☎315-2985

ぞうさんのしっぽ 6日(金)11時～11時30分

内容 歌と絵本 対象 乳幼児と保護者

ひょうたんの会 10日(火)11時15分～12時

内容 手遊びとお話 対象 乳幼児と保護者

音楽で遊ぼう 11日(水)10時～11時 内容 リトミック

対象 乳幼児と保護者 (要申込)

おはなしあっぷっぷ 13日(金)11時～11時30分

内容 パネルシアター 対象 乳幼児と保護者

パティシエ教室 14日(土)・28日(土) 各10時～12時

対象 小学4年生以上 (要申込)

はあと音楽隊 24日(火)15時～16時 内容 演奏を聴いたり一緒に歌おう

対象 乳幼児と保護者

絵本はじめのいっぽ 27日(金)11時20分～11時50分

内容 読み聞かせと絵本紹介 対象 乳幼児と保護者

工作くらぶ 28日(土)13時～15時 内容 パブリック

フロッタージュ 対象 小学生以上

#### ●六実こども館 ☎080-3507-3538

開館日・時間 月・水曜 (2日(月)を除く) 14時30分～17時

土・日曜、祝日 10時30分～17時

内容 科学館、ひな祭り、お楽しみ会、ストラックアウト大会他

対象 18歳未満とその保護者

#### ●野菊野こども館 ☎331-1144

おやこDE広場 ①4日(水)10時30分～11時30分

②13日(金)11時～11時30分 内容 ①あかちゃん

♥たいむ ②絵本の読み聞かせと手遊び 対象 乳幼児と保護者

中高生タイム 水・金曜17時～18時、土曜(7日を除く)17時～20時

内容 フリータイム、カフェコーナー、学習スペースあり

対象 中学・高校生のぎっこひろば 15日(日)13時30分～15時

内容 公園で元気に遊ぼう! 対象 幼児と保護者、小学～高校生

#### ●森のこども館 (21世紀の森と広場森の工芸館) ☎080-7323-9980 (開館日のみ)

①6日(金) ②7日(土) ③8日(日) ④22日(日) 各10時～16時

内容 ①お話し会 (11時～11時30分) ②③森

でしっぽり ④モリヒロフェスタ パークセンター近くで落ち葉プール

対象 18歳以下 (未就学児は保護者同伴)





## ♪松戸市消防音楽隊定期演奏会♪



松戸市消防音楽隊

**3月1日(日)13時30分から(13時開場)**

会場森のホール21大ホール  
定員先着2,000人 ※市内消防署  
で配布する入場券が必要です。  
費用無料

**第一部 人気の行進曲**

曲目 国民の象徴、海を越えた握手など

**第二部 合唱**

ゲスト出演市立松戸高校合唱部  
曲目 チンクエ・テッレ・ミサよりアニュスデイ、Lemon、見上げてごらん夜の星をなど



市立松戸高校合唱部

**第三部 人気の吹奏楽曲**

曲目 となりのトトロコレクション、故郷の空InSwingなど

**第四部 東京オリンピック特集**

曲目 いだてんメインテーマ、1964年東京オリンピックマーチなど  
☎ 消防総務課 ☎ 363-1116

## 戸定のお雛様

地元町会の皆さんが作った戸定さくら雛と戸定邸敷地内の竹を組み合わせたインスタレーション(即興展示)をご覧ください。

日時 3月11日(水)まで  
9時30分～16時30分  
(最終日は16時まで。月曜休館。  
ただし2月24日(休)は開館し、2月25日(火)に休館)

会場 戸定邸表座敷棟  
費用 戸定邸入館料  
☎ 戸定歴史館 ☎ 362-2050  
※申し込み不要。直接会場へ。



## 東松戸ゆいの花公園の講座 要申込

### 天然素材 SANOE フラワーのスタンドブーケ

3月5日(木)10時30分～12時  
会場 同公園マгноリアハウス  
講師 サノフラワー教室「パールブーケ」主宰・須賀かおる氏  
定員先着8人  
持ち物はさみ、ハンドタオル、持ち帰り用の袋  
費用2,300円

☎ 電話で同公園管理センター ☎ 384-4187へ



ひと・もの・しぜんを大切にすまち まつど  
2月15日は「松戸市もったいないの日」

## もったいない標語が決定!

- 最優秀賞** 「ぼくたちの もったいないとは 何だろう?」(岩間瑛太さん)  
**優秀賞** 「限りある 資源の無駄を なくそうよ」(前田莉緒さん)  
「プラヤめて きれいな自然を! 松戸愛♡」(西田泰将さん)  
「もったいない 日々の生活 見直そう」(久保田あさ江さん)

市内在住・在勤・在学の人を対象に募集し、222件の応募がありました。この機会に、家庭や職場で「もったいない」について考えてみましょう。  
☎ もったいない運動推進市民会議事務局(行政経営課内) ☎ 366-7311

## 匠の技を持つ職人の皆さんを「技能功労者」として表彰しました

長年にわたって技能の研鑽を続けてきた功績を称え、技能職の皆さんに市長から記念楯を贈呈しました。今後も技能の継承と後継者の育成に期待がかかります。

☎ 商工振興課 ☎ 711-6377

**技能功労者(五十音順・敬称略)**

氏名	職種	店舗・会社名
大井隆至	理容	大井床屋
小野典子	婦人子供服製造	工房「ころも」
鳥瀧芳和	鉄工	(有)鳥瀧工業
藤原政照	建築大工	藤原工務店

## 松戸スタートアップオフィス 要申込 起業・創業者向け資金調達セミナー

起業・創業時の悩みの一つは資金繰り。正しい創業計画作成による資金調達や事業を軌道に乗せるための融資活用方法などを学べます。

日時 3月4日(水)18時～20時 会場 同オフィス  
講師 渡邊会計事務所 渡邊義道氏、日本政策金融公庫 松戸支店 融資課長 西恭孝氏 定員先着20人 費用無料  
☎ ホームページで同オフィスへ  
☎ 松戸スタートアッププロジェクト ☎ 0120-917-854、  
☎ office@matsudo-startup.jp、  
☎ 商工振興課 企業立地担当室 ☎ 711-6377



同オフィス  
ホームページ

## シニア世代向け再雇用促進セミナー 55歳からの実践就職活動(全2回) 要申込

- ① シニアの働き方を見つけよう
  - ② 応募書類の作成から面接対策まで
- 定年後の再就職活動のノウハウについて、ワークやロールプレイを交えて深く学んでいきます。
- 日時 3月①7日(土)②28日(土)各14時～16時30分 会場 勤労会館 講師 1級キャリアコンサルティング技能士・菊地克幸氏 対象 おおむね55歳以上  
定員先着30人(①②のどちらかのみ受講可) 持ち物 雇用保険受給資格者証(持っている人のみ。雇用保険の求職活動実績になります)  
☎ 電話で高齢者支援課 ☎ 366-7346へ

## 福祉ツッUP'19 要申込

3月5日(木)13時～16時 会場 森のホール21

福祉事業所5社が福祉業務の改善・改革の具体的な取り組みの内容や進め方、結果などを紹介します。求職者には、応募する事業所を選ぶときの参考になる情報が満載です!事業所には、採用確保・雇用管理改善のヒントとなる情報を提供します!

**講演**

タイトル	講師
“リーダーシップ力”のボトムアップ	ケアパートナー(株) 関優美氏
組織体制のアップグレード	(社福) ウエルガーデン・川邊成人氏
盲点は現場力にあった	(公財) モラロジー研究所・伊藤伸哉氏
医療現場から始まったコミュニケーションの高速化	(社福) 永春会・阿部桂氏
孤独からの第一歩	(社福) まつど育成会・大友有里子氏


**トークセッション**

これからの取組のカタチ ～採用・定着にむけて～  
パネリスト(株)トータルサポート・ノダ代表取締役・白島智子氏、カイトク(株)代表取締役社長・武藤高史氏 費用無料

☎ 直通 ☎ 直接または電話でハローワーク松戸人材サービスコーナー ☎ 367-8609(42#)へ



# 健康ファイル

まつど健康マイレージ付与... 

## 新型コロナウイルス感染症の予防対策!

新型コロナウイルス感染症の予防対策はインフルエンザと同じです。国内ではインフルエンザが流行中ですので、併せて予防しましょう。

### 予防のポイント

- ①こまめに手洗いをする
- ②咳エチケットを守る
- ③部屋の乾燥を防ぐ
- ④栄養と休養を十分取る

### 咳エチケット

咳やくしゃみをするときは、マスクやティッシュ・ハンカチ、上着の袖を使って、口や鼻を押さえます。

### 電話相談窓口

千葉県 ☎043-223-2640 [9時～17時(土・日曜、祝・休日含む)]  
 松戸市健康福祉センター(保健所) ☎047-361-2139 (平日9時～17時)  
 厚生労働省 ☎0120-565653 [9時～21時(土・日曜、祝・休日含む)]  
 関松戸市感染症対策本部(事務局:健康福祉政策課) ☎704-0055

## 風しんの抗体検査・第5期予防接種を受けましょう

風しんの患者数が増加しています。風しんの予防接種を受ける機会がなかった男性を対象に抗体検査を実施し、検査の結果十分な量の抗体価のない人に、予防接種を行います。抗体検査と予防接種を無料で受けるためのクーポン券を送付しています。

### 対象者

1962(昭和37)年4月2日～1979(昭和54)年4月1日生まれの男性  
 ※1962(昭和37)年4月2日～1972(昭和47)年4月1日生まれの男性は、2020(令和2)年度の送付対象です。今年度にクーポン券の発行を希望する場合はお問い合わせください。  
 ※1972(昭和47)年4月2日～1979(昭和54)年4月1日生まれの男性には、2019(令和元)年5月末に、市からクーポン券を送付しました。クーポン券は、2020(令和2)年4月以降も引き続き使用できます。紛失等による再発行を希望する場合はお問い合わせください。

### 実施場所

全国の協力医療機関など  
 ※詳細は、厚生労働省のホームページをご覧ください。  
 関健康推進課 ☎366-7484



厚生労働省  
ホームページ

## 健康教室(メタボ)

2月①20日(木)②26日(水)各14時～15時(13時45分開場) 会場総合医療センター2階会議室 内容①食生活を見直してみよう～塩分・脂質を中心に～②少しずつ工夫して脱メタボ 講師同センター①管理栄養士②保健師  
 費用無料  
 関同センター栄養管理室 ☎712-2511(内線1091)

## 市民公開講座「こどもをタバコから守ろう」

2月24日(木)14時から 会場スタートおおたかの森ホール(流山市)  
 内容腹話術のいっこく堂による受動喫煙防止の講演他 定員先着450人  
 費用無料  
 関(一社)松戸市医師会 ☎368-2255

## デンタルカフェ松戸(作って・食べて・口腔ケア) 要申込

3月5日(木)10時～13時 会場中央保健福祉センター 内容歯科医が考えた食べやすい料理の調理法、食事の介助と口腔ケアの指導・助言 対象軽度摂食障害があり食事介助が必要な人とその介助者 定員先着5組 費用無料  
 関電話で(公社)松戸歯科医師会 ☎368-3553へ

## あなたのじん臓を守ろう! ～糖尿病と言われた人に聞いてもらいたい大切なこと～ 要申込

3月7日(土)14時～16時 会場市民劇場 講師(一社)松戸市医師会会長・東仲宣氏 定員先着300人 費用無料  
 関国民健康保険課 ☎712-0141

## 健康塾「消化器のがん検診についての話」 要申込

3月18日(水)14時30分～16時(14時開場) 会場東松戸病院2階大会議室 講師同院内科医師・河合誠 定員先着60人 費用無料  
 関電話で同院保健福祉医療室 ☎391-5500へ

## ゲートキーパー養成研修「大切な人の『生きる』を支えたい～気づき、見守り、つなぐ～」 要申込

あなたの身近に悩んでいる人や元気のない人はいませんか? どうやって声をかけていいかわからない、相談されたけど、どう対応していいかわからない、そんな人への講座です。  
 日時3月24日(火)10時～12時(9時30分開場) 会場市民劇場 講師NPOメンタルレスキュー協会理事・下園壮太氏 対象市内在住・在勤・在学 定員先着300人 費用無料 ※一時預かりあり(1歳6カ月～就学前、先着10人、電話で常盤平保健福祉センター ☎384-1333へ要申込)。  
 ※手話通訳・要約筆記あり。  
 関ちば電子申請サービスまたは電話で同センター ☎384-1333へ



下園壮太氏



ちば電子申請サービス

## 体操教室(全24回) 要申込

4月から2021(令和3)年3月までの第2・第4火曜10時30分～11時30分 会場旭神経内科リハビリテーション病院(栗ヶ沢) 内容頭と体を使った介護予防体操(自主トレーニングメニュー付き) 講師同病院健康運動指導士・西原稜太氏 対象小金原地域在住で、介護認定を受けていないおおむね65歳以上 定員先着35人(初参加者優先) 費用無料  
 関2月28日(金)までに、電話で小金原高齢者いきいき安心センター ☎383-3111へ



## あなたの健康

411

# 新型コロナウイルス

人に感染するコロナウイルスには、主に子どもにみられるかぜのウイルス4種類と、動物から感染し重症肺炎を発症する2種類があります。今回、中国の武漢市で、重症肺炎を起こす新型コロナウイルスが見つかりました。また、日本を含む多くの国と地域で感染者が報告されています。

重症肺炎を起こすコロナウイルスは、2002(平成14)年に中国広東省でキクガシラコウモリから人へ感染し拡大したSARS(重症急性呼吸器症候群)と、2012(平成24)年にサウジアラビアでヒトコブラクダから人へ感染し拡大したMERS(中東呼吸器症候群)があります。いずれも、高齢者や糖尿病、慢性の心臓・肺・腎疾患などの基礎疾患を持った人に感染すると、重症肺炎を発症し、多くの方が亡くなりました。

現時点で新型コロナウイルスの感染経路は十分分かっておらず、人から

人への感染例もあります。主な症状は発熱と咳・息切れなどの呼吸器症状です。治療法は、コロナウイルスに有効な抗ウイルス薬はないため、対症療法になります。帰国者や入国者からの二次感染拡大防止のため、咳エチケットや手洗いなど通常の感染対策を行うことが肝要です。また、早期発見と診断も重要です。発熱や咳・息切れがあり、14日以内に新型コロナウイルス感染症の流行地域から帰国したか、または新型コロナウイルス感染症の患者と濃厚な接触があった方は、必ず事前に最寄りの保健所あるいは医療機関に電話で相談し、指示を受けていただきますよう、よろしくお願いいたします。

昨年、中国から来日した方は960万人、中国へ渡航した日本人は300万人でした。今年は東京オリンピック・パラリンピックが開催され、さらに多くの人が行き来することになります。新型コロナウイルスに限らず、テレビ・新聞やインターネットなどで感染症のパンデミック(世界的流行)の動向を注視してください。

松戸市医師会 <https://www.matsudo-med.or.jp/>  
 ※このコラムは、2月3日時点で書かれました。

### 要申込

## 松戸健康福祉センター(松戸保健所)各種無料相談・検査

相談名(原則予約制)	日時	予約・問い合わせ
不妊相談	電話(予約不要)	3/10(火) 9:00～11:30
	来所	3/10(火) 13:30～15:00
思春期相談	3/ 9(月) 14:00～17:00	☎361-2138
精神保健福祉相談	3/ 5(木)・16(月)各14:00～16:00	
酒害相談	3/19(木) 14:00～16:30	
エイズ検査	即日検査	3/17(火) 13:30～14:00
	※検査日の1週間前の9時から予約(定員あり) ※梅毒、クラミジア、B型・C型肝炎の検査も可	
DV相談	電話(予約不要)	(月～金)9:00～17:00(祝日を除く)
	来所	原則(金)9:00～17:00
障害者差別相談	電話(予約不要)	(月)(火)(木)(金)9:00～17:00
	来所	

### 要申込

## シルバー人材センター スマホ・パソコン教室

コース	日時
① スマホ入門	3/ 3(火) 9:30～12:00
② スマホ・アプリ	3/10(火) 9:30～12:00
③ 個人授業	3/10(火) 13:30～16:00
④ Windows10の操作	3/11(水) 13:30～16:00
⑤ Wi-Fiの使い方	3/25(水) 9:30～12:00

会場新松戸市民センター他 対象40歳以上 費用各3,000円  
 関はがきまたはFAXに住所・氏名・年齢・電話番号・希望コースの番号を記入して、〒271-0043 松戸市旭町1の174 (公社)松戸市シルバー人材センター スマホ・パソコン教室係 FAX330-5008(☎330-5005)へ



# カルチャー & スポーツ

以下の人は、博物館と戸定歴史館は観覧無料●中学生以下 ●市内在住の70歳以上(博物館のみ) ●身体障害者手帳・療育手帳・精神障害者保健福祉手帳のいずれかを持っている人とその人1人につき付き添いの人1人

## 21世紀の森と広場内 博物館

〒270-2252 松戸市千駄堀671  
☎384-8181

開館時間…9:30～17:00(入館は16:30まで)  
休館日…月曜(祝・休日の場合は開館し、翌平日休館)、館内整理日(2/28(金)、くん蒸期間、年末年始)  
常設展観覧料…一般310円、高校・大学生150円(20人以上団体料金あり)  
※障害者専用以外の駐車場はありません。21世紀の森と広場の有料駐車場をご利用ください。  
※講座・講演会の一部で、一時預かりあり(6カ月～小学2年生、無料)。申し込みについては、同館ホームページをご覧ください。電話でお問い合わせください。  
◆館蔵資料展「小金城と根木内城」  
3/22(日)まで 会場企画展示室  
費用無料 展示解説会 3/22(日)14:00～14:40

## ◆博物館ミュージアムシアター

上映開始時間	内容
午前11時の名画座 11:00	2月 珠玉の仏教美術4「華麗なる王朝の美～平安時代2～」(45分)
	3月 司馬遼太郎と城を歩く5～岡崎城・岐阜城・島原城・松前城～(60分)
ミュージアムシアター (平日) 13:15、15:15 (土・日曜、祝・休日) 15:15	2月 司馬遼太郎と城を歩く7～清洲城・浜松城・丸岡城・佐賀城～(60分)
	3月 奇跡の映像 よみがえる100年前の世界4～塹壕から見た人類初の大戦～(50分)
土日祝のキッズシアター 13:15 ※2/16(日)を除く	2月 アニメ ふるさと再生 日本の昔ばなし「最後の嘘」他2話(25分)
	3月 アニメ ふるさと再生 日本の昔ばなし「和尚と小僧のかみがない」他2話(25分)

戸定歴史館  
☎362-2050  
開館時間…9:30～17:00(入館は16:30まで)  
休館日…月曜(祝・休日の場合は開館し、翌平日休館)

## ◆松戸駅前博物館2「講談を楽しむ会」

3/14(土)14:00～16:00(13:30開場) 会場市市民劇場 演者講師 師・神田紫氏 ※同館学芸員によるミニ講話あり 定員320人(抽選) 費用無料 2/26(水)〔必着〕までに、同館ホームページまたは往復はがき(1人1枚)に、郵便番号・住所・氏名(ふりがな)・電話番号・返信用宛名を記入して、「3/14 駅前博物館2」係へ  
◆ガイドツアー(総合展示解説) 随時受け付け

改修工事のため、博物館と21世紀の森と広場をつなぐ通路は、3/19(木)まで通り抜けできません。

## 21世紀の森と広場 パークセンター

☎345-8900  
講座は全て電話による申込制(9:00～17:00)

開館時間…9:00～16:00(3月から9:00～16:30)  
休館日…月曜(祝・休日の場合は開館し、翌平日休館)  
※みどりの相談室は、水・土・日曜と祝日の10:00～12:00と13:00～15:30(電話相談あり)。  
※パーベキューの予約は、同広場ホームページまたは☎385-1815へ。

◆竹ひごでつくる花かご  
3/1(日)10:00～12:00 講師 千葉県森林インストラクター会・菅野興文氏 対象18歳以上 定員先着20人 費用200円  
◆失敗しない柑橘類の育て方  
3/5(木)10:00～12:00 講師 千葉大学助教・三輪正幸氏 定員先着50人 費用無料

◆バチカンの庭園とローマ教皇の離宮の庭園  
3/7(土)13:30～15:00 講師 ハーブ研究家・桐原春子氏 定員先着70人 費用無料  
◆春の寄せ植え  
3/8(日)10:00～12:00 講師 グリーンアドバイザー・福岡美津江氏 定員先着15人 費用2,500円

◆始めよう!シニアウオーキング・サーキット  
3/10(火)10:00～11:30〔雨天時は3/17(火)〕 講師 ウオーキング指導員・草深こゆき氏 定員先着20人 費用無料  
◆自然観察入門「常緑樹と落葉樹」  
3/12(木)10:00～11:30 講師 自然解説員・加藤裕一氏 定員先着20人 費用無料

◆やってみようアジサイの冬剪定  
3/13(金)13:30～15:00 講師

## みどりの相談員・丸尾三恵子氏

定員先着24人 費用500円  
◆春の植物観察会  
3/14(土)10:00～11:30 講師 自然解説員・畑川芳弥氏 定員先着20人 費用無料  
◆去りゆく前の冬鳥たちを、もう一度楽しもう!  
3/20(祝)10:00～11:30 講師 自然解説員・金子雅幸氏 定員先着20人 費用無料

◆虫から守ろう菜園を  
3/24(火)10:00～11:30 講師 みどりの相談員・橋本倉司氏 定員先着70人 費用無料

## 文化ホールギャラリー

☎367-7810  
開館時間…10:00～18:00(初日と最終日は公開時間が変更になる場合があります) 休館日…月曜

◆松戸水彩会展  
2/16(日)まで 園陸島☎364-6761  
◆明るい選挙啓発習字作品展  
2/19(水)～28(金) 園選挙管理委員会☎366-7386

◆華墨展  
2/25(火)～3/1(日) 園布目☎343-7430  
◆富士百景写真展  
2/29(土)～3/4(水) 園矢野☎367-1100

◆二葉会写真展  
3/3(火)～8(日) 園今野☎341-5620  
◆市子連明第1地区春の作品展  
3/5(木)～8(日) 園子どもわかもの課☎366-7464

◆フォトサークル光粒写真展  
3/10(火)～15(日) 園若林☎080-8706-6969

## ◆あすなろ写真友会作品展

3/10(火)～15(日) 園増田☎344-7363  
◆ニコールクラブ松戸支部写真展  
3/10(火)～15(日) 園松尾☎366-9651

## 運動公園

☎363-9241  
◆①パワーヨガ②骨盤ヨガ  
①2/17(月)・24(木)、3/2(月)・9(月)各11:00～11:50 ②2/20(木)・27(木)、3/12(木)各14:00～14:50 会場武道館 対象18歳以上 定員各先着15人 持ち物上履き 費用各500円 園当日会場

## スポーツ ……

※飲み物持参。動きやすい服装で。  
※費用の記載がないものは無料。  
※申し込みがないものは当日会場。  
※スポーツ推進委員主催。

●グラウンド・ゴルフ教室  
2/23(祝)9:00～12:00 会場東漸寺本堂裏広場(駐車場使用不可) 定員先着50人 園堀☎344-1735  
●軽スポーツ教室(カローリング、ソフトバレーボール、バドミントン)  
2/23(祝)9:00～12:00 会場常盤平第一小学校 園小暮☎090-4012-7686

●ソフトバレーボール教室  
3/1(日)9:00～11:00 会場常盤平体育館 園浅野☎090-4012-7686  
●グラウンド・ゴルフ大会  
3/8(日)9:00～12:00 会場六高台スポーツ広場 費用100円 園伊藤☎090-8027-8076

# ユ-カリひろば

このコーナーは市民団体などからのお知らせです(●マークは社会教育関係団体、助成マークは市民活動助成事業です)  
日…日時、日程 会…会場 内…内容 講…講師 対…対象 定…定員 持…持ち物 費…費用 (入…入会金) ※記載がないものは無料 申…申し込み先 問…問い合わせ先

◆子ども・若者の生きづらさと向き合って  
2/15(土)13時～14時30分 園馬橋市民センター 定員先着42人 費用300円 園電話で子どもの未来を考える会・佐藤☎312-0124 へ

●男の料理教室体験会  
2/19(火)17時～20時 園市民会館 定員先着3人 園バンダナまたは頭巾、エプロン、手ぬぐい、布巾 園電話でにんじんクラブ・斎藤☎388-2667(昼間のみ) へ

●俳句会見学会(初・中級者)  
2/20(木)、3/5(木)各13時～16時 園矢切公民館 各1,000円 園電話でひこばえ俳句会・横手☎369-1685(昼間のみ) へ

●健康体操教室(ストレッチ、リズム体操など)  
2/20～3/26の(木)14時～15時30分 園東部スポーツパーク 各先着10人 費用各500円 園電話で東部健康体操クラブ・小澤☎392-3055 へ

●歩くダンス無料体験会(1人でも参加できる8人制スクエアダンス)  
2/22(土)・29(土)各17時～18時30分 園明市民センター 園動きやすい服装、靴 園電話で松戸パインコーズ・稲井☎344-0261 へ

◆ねんりんピック・国民文化祭地区選考会(健康マージャン)  
2/23(祝)、3/1(日)・22(日)各11時30分～17時 園総台市民センター 園千葉県在住 費用各2,100円(60歳未満1,600円) 園電話でNPO健康マージャンやまがクラブ・徳光☎090-8583-1506 へ

◆企業活性化相談  
2/26(水)、3/25(水)各14時～17時 園勤労会館 園市内中小企業の経営者 園電話で千葉県能率総合研究所相談事務局・瀧野☎090-4531-0004 へ

◆千葉県生涯大学校陶芸卒業記念作品展  
2/28(金)～3/2(月)各10時～17時(最終日は16時まで) 園流山市生涯学習センター 園同学校・根岸☎090-3770-7680

●富士百景写真展  
2/29(土)～3/4(水)各10時～18時(3/2(月)を除く。初日は12時から、最終日は16時まで) 園文化ホール 園写団富士愛好会・矢野☎367-1100

◆労災職業病なんでも相談会  
2/29(土)②3/28(土)各13時～16時 園①千葉市中央コミュニティセンター ②船橋市勤労市民センター 園千葉中央法律事務所☎043-225-4567

◆古武術に親しもう  
2/29(土)、3/6(金)各13時30分～15時30分 園家庭文庫ピピピ(新京成松戸新田駅下車) 園各先着10人 費用各500円 園電話で同文庫・足立☎090-1219-4562 へ

●社交ダンス無料講習会(スタンダードラテンアメリカンの基礎)  
3月の(水)①14時～16時 ②19時～21時 園常盤平市民センター 園①初級者 ②中級者 園電話でJBDF松戸スポーツダンススクール・鶴丸☎387-1569(水除く) へ

●アメリカンスクエアダンス初心者講習会  
3月～6月の(水)14時～16時 園馬橋市民センター 園動きやすい服装、靴 費用5月・6月は1,000円 園電話で松戸フレンズスクエアダンスクラブ・寺田☎080-5020-1935(昼間のみ) へ

●フルツ・ジャイブ(初・中級)講習会(全3回)  
3/5(木)・12(木)・19(木)各19時～21時 園総台市民センター 園JDCスタンダードA級・田原健二氏 費用3,000円 園電話でフルミダンス・大場☎080-1579-4358 へ

●松戸市民劇団創立40周年記念公演「ひぐらし食堂」  
①3/7(土)17時～18時50分 ②3/8(日)13時～14時50分 園森のホール21 園3,000円(前売り2,000円) 園同劇団・まつど探検隊ひみつ堂☎727-7825

◆3.11 私たちは忘れない 東日本大震災被災者支援「大うたごえ喫茶」  
3/14(土)13時～15時30分 園市民会館 定員先着1,200人 費用1,500円 園電話で松戸うたごえ喫茶・金本☎090-9248-8327 へ

◆自分が好きになる傾聴体験講座  
3/18(水)10時～12時 園コーププラザ東葛(馬橋駅下車) 園先着15人 園電話でNPO傾聴グループぬくもりほっとらいん☎070-4369-7269 へ

●野球審判技術講習会  
3/20(祝)9時～16時 園運動公園 園筆記用具、運動のできる服装 費用3,700円 園参加費を添えて、当日会場 園松戸市野球協会・長内☎367-8990

## サークルメ-ンバ-募集

●常盤平園基クラブ  
2(土)日(祝)12時～18時 園常盤平市民センター 費用年8,000円(入)1,000円 園清水☎386-1988(昼間のみ)

●ソフトテニススポーツ少年団①と きわ平少年団②小金原少年団  
4月～2021(令和3)年3月の(日)①8時～10時 ②9時～11時 園①金ヶ作 ②栗ヶ沢各公園庭球場 園小学生 費用各年14,000円(入)2,000円 園3/15(日)までに、電話で①田辺☎090-4751-

8483 ②工藤☎080-9385-5428 へ  
●ギター教室(楽器貸し出しあり)  
2(日)13時～16時 ②(水)18時～21時 園①矢切公民館 ②六実市民センター 費用月5,000円(入)2,000円 園ウエーブ・吉田☎090-4395-5664

●ダンスサークルメイ(中級者)  
2(土)19時～20時50分 園常盤平体育館 園ダンスシューズ 費用月3,000円(入)1,000円 園江原☎090-3341-1749





### 地域共創社会の実現に向けた連携に関する協定を締結しました

1月17日(金)に、ヤマト運輸(株)、ヤマトホームコンビニエンス(株)、松戸警察署、松戸東警察署と松戸市は、協定を締結しました。



市ホームページ



協定締結式の様子

5者はそれぞれの強みを活かし、松戸市に住んでいる人が住み慣れた地域で、安全に安心して暮らし続けられる「地域共創社会」の実現を目指します。情報の発信や各種講座の開催等、官民一体となって取り組んでいきます。※詳細は市ホームページをご覧ください。

☎高齢者支援課 ☎366-7346



テラスモール松戸で情報を発信します

### スポットライト

## 心に届く作品を

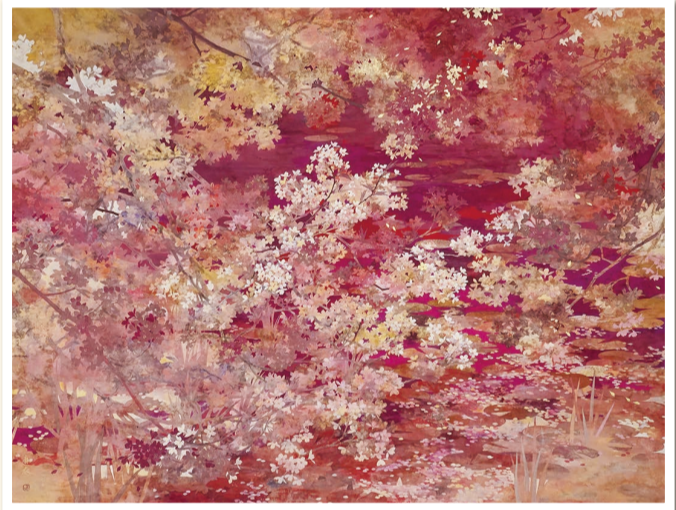


日本画家 鹿間麻衣さん

「自分が表現したい世界を一番上手く伝えられるのが、日本画なんです」と笑顔を見せるのは松戸市出身の日本画家、鹿間麻衣さん。日本画で使用する画料は「岩絵の具」。鉱石を含んだ画料は一筆ごとに表情を変え、乾いたときに現れる姿もまた異なります。扱いが難しくも繊細な画材に魅了され、日本画に引き込まれました。「描き終えた時の達成感モチベーションに繋がっています」と力強く話してくれます。

幼いころから美術が好きで、地元である県立松戸高校芸術科に進学。美術予備校の講師に日本画の才能を見いだされ、その後東京藝術大学で専門性を磨き上げました。同大学の大学院在学中に国内最高峰の公募展の一つ「第20回松柏美術館花鳥画展」で最高賞の大賞を受賞、卒業後も「第6回郷さくら美術館桜花賞展」で大賞を受賞するなど、若手画家の中心的な存在として活躍しています。

花や植物を写実的に描くのが作品の特徴で、「生命感を伝えられるから」と、実のなるものをモチーフにすることが多いと教えてくれました。実家の庭でよく見た景色が作品に活かされることもあるそうです。作品を通じて、自分の思いが少しでも見た人に伝わることを願います。「何かを感じてほしい、『ああ、これいいな』って、心に届く作品にしたい」と作品に込める思いは尽きません。見る人との直接の会話を大切にしている鹿間さん。「新しい気づきをもらえて、視野が広がります。さまざまな意見をいただける貴重な機会です」と語ります。



『巡』(第6回郷さくら美術館桜花賞展大賞受賞作品)

「同じ絵は二度と描けない」と、今まで一枚一枚を大切に描き続けてきました。「これから先、モチーフのマンネリ化に悩んだりスランプに陥ったりすることもあるでしょう」と今後を冷静に見据えながらも、「今は活動を続けていくうちに出てくる自分の変化を楽しみたい」と日本画に真摯に向き合います。鹿間さんの筆からは、これからも心に届く作品が描きだされていくことでしょう。

鹿間さんの個展などのスケジュールは、ホームページ  
☎ <https://www.shikamamai.com/> をご覧ください。

## 暮らしの芸術都市 パラダイスエア

### 国内外の本公演に先駆けて「4.48 PSYCHOSIS」ミニライブ

イギリスの劇作家サラ・ケインの遺作である戯曲「4.48 PSYCHOSIS」。演出家・川口智子氏は、これをコンテンポラリー・パンク・オペラ(サウンドドラマ)に再構築する試みを進めています。

3月に東京と北九州、5月にイギリスで開催予定の本公演に先駆けて、楽曲の試演と創作中の思いを語るトークを開催します。演劇好きも、音楽好きも、驚き楽しめるライブです。ぜひ体験してください。

日時 2月25日(火)19時から、3月8日(日)16時から  
会場 パラダイスエア(本町15の4ハマトビル5階) 費用無料



Photo by Akira Endo

☎(一社)PAIR ☎364-8832、文化観光国際課 ☎366-7327

## 幸せアルバム



ときなり 凱也ちゃん

2018(平成30)年7月生  
お姉ちゃんと仲良しで、毎日活発な男の子。これからの成長が楽しみです。



だいき 大輝ちゃん

2019(平成31)年2月生  
節分の日に生まれました。とっても元気で、食欲も旺盛! 名前のように大きく輝いて育ってほしいです。



はつた 真幸ちゃん

2019(令和元)年5月生  
おしゃべり上手でお兄ちゃん大好きなまーくん。これからもプクプク大きくなってね!

市内在住の新婚カップル(応募時に2年以内)・赤ちゃん(応募時に満2歳未満)の写真募集中!

☎直接またはEメールに写真データ(本人のみ)、件名・住所・氏名(ふりがな)・名字掲載希望の有無・生年月・電話番号・コメント50文字以内・市ホームページ掲載希望の有無を記入して、広報広聴課 ☎mckouhou@city.matsudo.chiba.jp (☎366-7320)へ

### 国際交流員ギテレス・ハビアが松戸の魅力を紹介します Discover Matsudo's many charms with CIR Javier Gutierrez

## この頃は、ハ・・・ビツ!

Here comes Ja...vi!

### 隣人と一緒に過ごしたクリスマス

昨年12月7日。外は寒かったですが、私は暖かい部屋の中で「河原塚南山自治会」のクリスマスパーティをエンジョイしていました。子どもたちは20人以上、大人も数人いて(外国人もいました)、皆とても楽しんでいました。おいしいロシア料理を作ったり、欧米のクリスマスの曲をたくさん歌ったり、日本の昔話の紙芝居の上演を見たりして、その上サンタさんにも出会えました!



普通、サンタさんの勤務時間は12月24日の深夜ですが、特別出勤してくれました! 優しいですね! Normally, Santa only works the late-night shift on Christmas Eve, but he was willing to work overtime for us! How friendly!

松戸市内にはこのような団体がいっぱいありますので、自分の地域の町会・自治会に参加してみるとよいと思います。参加すると、地域の人々と交流ができて楽しいですし、信頼関係を深めることができます。ぜひ参加してください!

### Christmas with my Neighbors

The date was December 7. It was cold outside, but I was warm indoors enjoying a Christmas party hosted by the Kawarazuka-Minamiyama Neighborhood Association. There were more than 20 children and a few adults present (several foreigners), and everyone seemed to be having fun. We made a delicious Russian lunch, sang a bunch of Western Christmas songs, watched a kamishibai performance of a Japanese folk tale, and even got to meet Santa!

There are tons of associations in Matsudo City just like this one, so I recommend you find the neighborhood association closest to you and try to participate in their events. When you join, you'll have the opportunity to learn about the people in your area, have fun, and deepen your interpersonal connections. Give it a shot!

Matsudo City International Portal 検索

気軽に連絡してください! Please contact us anytime!  
☎ [mccir@city.matsudo.chiba.jp](mailto:mccir@city.matsudo.chiba.jp) (English・Tiếng Việt・Español・日本語=OK!)  
☎文化観光国際課 ☎366-7327