

発行／松戸市 編集／広報広聴課
〒271-8588 松戸市根本387の5
☎047-366-1111(代表) FAX 047-363-3200
URL <https://www.city.matsudo.chiba.jp/>



館蔵資料展

小金城と根本内城

1月11日(土)～3月22日(日)

休館日月曜(祝・休日の場合は開館し、翌平日休館)、1月24日(金)、2月28日(金)

会場博物館 企画展示室 **観覧無料**



小金城の西南、本城曲輪を望む〔1962(昭和37)年〕

市内に、東葛飾地域最大規模を誇る小金城と、根本内城があったことをご存じですか？ 現在、市民が集う公園になった2カ所の城郭跡の、歴史的な役割はあまり知られていません。当時の陶磁器・土器・弾丸や古文書などを通して、松戸市域の戦国時代をご紹介します。

展示解説会

1月19日(日)、2月1日(土)、3月22日(日)
各14時企画展示室前集合、14時40分散

野外見学会

「小金城・根本内城を歩く」 **要申込**

3月15日(日)12時30分～16時〔荒天時は3月21日(土)〕

※集合場所等は当選者に連絡。

定員40人(抽選)

围2月1日(土)から27日(木)〔必着〕の間に、博物館ホームページまたは往復はがき(1人1枚)に、郵便番号・住所・氏名(ふりがな)・電話番号・返信用宛名を記入して、〒270-2252 松戸市千駄堀671 博物館「小金城・根本内城を歩く」係へ



博物館
ホームページ

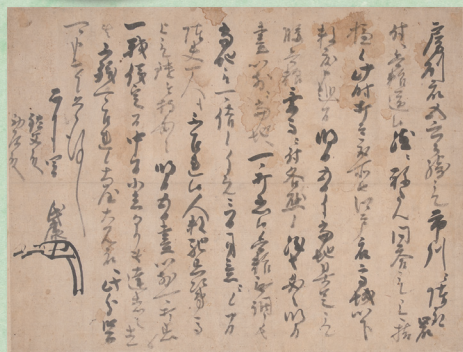


内耳鍋

灰釉端反皿



根本内城の障子堀



国府台合戦に関わる西原文書(市指定文化財)



里見氏の松戸攻撃を記した豊前氏古文書(市指定文化財)

松戸市立博物館 ☎384-8181

開館時間9時30分～17時(入館は16時30分まで)

休館日月曜(祝・休日の場合は開館し、翌平日休館)、くん蒸期間、年末年始

常設展観覧料310円、高校・大学生150円(20人以上団体料金あり)

交通案内新京成八柱駅・JR新八柱駅から徒歩またはバスで「森のホール21・公園中央口」下車、JR新松戸駅からバスで「森のホール21・公園中央口」下車

※障害者専用以外の駐車場はありません。21世紀の森と広場の有料駐車場をご利用ください。

※以下の人は、常設展観覧無料●中学生以下●市内在住の70歳以上●身体障害者手帳・療育手帳・精神障害者保健福祉手帳のいずれかを携えている人とその人1人につき付き添いの人1人

年末年始 市の施設の休み

施設名	12月					1月					
	27(金)	28(土)	29(日)	30(月)	31(火)	1(祝)	2(木)	3(金)	4(土)	5(日)	6(月)
市役所、支所		休	休	休	休	休	休	休	休	休	
市民センター(注1)			休	休	休	休	休	休			注2
行政サービスセンター			休	休	休	休	休	休		休	
パスポートセンター		注3	休	休	休	休	休	休	注3	休	
総合医療センター(注4)		休	休	休	休	休	休	休	休	休	
東松戸病院		休	休	休	休	休	休	休	休	休	
まつど市民活動サポートセンター、市民交流会館、安全安心ステーション、勤労会館			休	休	休	休	休	休			
秋山地区防犯ボックス					休	休	休	休			
ゆうまつど		休	休	休	休	休	休	休			
消費生活センター		休	休	休	休	休	休	休	休	休	
中央・小金・常盤平保健福祉センター		休	休	休	休	休	休	休	休	休	
各高齢者いきいき安心センター		注5	休	休	休	休	休	休	注5	休	
シニア交流センター			休	休	休	休	休	休			
各老人福祉センター			休	休	休	休	休	休			注6
内風呂	矢切、常盤平		休	休	休	休	休	休	休	休	休
	小金原、東部		休	休	休	休	休	休	休	休	休
	六実高柳		休	休	休	休	休	休	休	休	9休まで休
ふれあい22、こども発達センター		休	休	休	休	休	休	休	休	休	
障害者福祉センター		休	休	休	休	休	休	休			
常盤平児童福祉館、根木内こども館、六実こども館、野菊野こども館			休	休	休	休	休	休	注7	休	
21世紀の森と広場				休	休	休					
同パークセンター・自然観察舎		休	休	休	休	休	休	休	休	休	
同アウトドアセンター		26休から休	休	休	休	休	休	休	休	休	7休まで休
ユーカリ交通公園			休	休	休	休	休	休			
東松戸ゆいの花公園、戸定が丘歴史公園、戸定邸、松雲亭		休	休	休	休	休	休	休			休
戸定歴史館内展示室											展示替えのため1月31日金まで休

施設名	12月					1月					
	27(金)	28(土)	29(日)	30(月)	31(火)	1(祝)	2(木)	3(金)	4(土)	5(日)	6(月)
森のホール21		注9	休	休	休	休	休	休	注9		
市民劇場	注9	注9	休	休	休	休	休	休	注9		
市民会館		注10	休	休	休	休	休	休	注10		休
文化ホール			休	休	休	休	休	休			
矢切公民館、タウンスクール根木内、青少年会館(本館・榎野口分館)		休	休	休	休	休	休	休	休	休	
図書館(本館・分館)		休	休	休	休	休	休	休	休	休	休
博物館	休	休	休	休	休	休	休	休	休	休	休
運動公園、各庭球場、常盤平・小金原・柿ノ木台公園体育館			休	休	休	休	休	休	休	休	注11
クリーンセンター体育室、クリーンセンターテニスコート			休	休	休	休	休	休	休	休	
クリーンセンター温水プール			休	休	休	休	休	休	休	休	12日まで休
東部スポーツパーク			休	休	休	休	休	休	休	休	休
和名ヶ谷スポーツセンター			休	休	休	休	休	休	休	注12	
有料自転車駐車場管理棟				休	休	休	休	休	休	休	
自転車保管所	休		休	休	休	休	休	休	休	休	休
南部市場				休	休	休	休	休	休	休	
斎場		休				休	休	休	休	休	
斎場内式場・北山市民会館	注13	注14			注13	休	休	休			

注1…馬橋市民センターは改修工事のため1月3日金まで休み
 注2…常盤平・六実・二十世紀が丘・新松戸の各市民センターは、第1月曜休み
 注3…パスポートの受け取りのみ
 注4…急患については随時受け付け。年末年始の医療機関は3面をご覧ください
 注5…事前予約すれば相談窓口を開設 注6…六実高柳老人福祉センターのみ開設
 注7…野菊野こども館のみ休み
 注9…受け付けのみ(19時まで)。市民劇場は外壁改修工事のため1月3日金まで休み
 注10…受け付けのみ(21時まで) 注11…紙敷庭球場のみ休み
 注12…和名ヶ谷スポーツセンター温水プールは休み
 注13…式場は告別式のみ 注14…式場は通夜のみ

市税や保険料がLINE Payで支払い可能に!

スマートフォンのLINEアプリ内の決済機能「LINE Pay」で、市税や保険料の支払いができるようになります。

開始日 1月6日(月)

支払えるもの①市・県民税(普通徴収)、固定資産税・都市計画税、固定資産税(償却資産)、軽自動車税②国民健康保険料③後期高齢者医療保険料④介護保険料 ※手数料は無料。

利用方法 事前にLINE Payへの利用登録とチャージが必要です。

- 1 財布マークの「ウォレット」タブ内の「請求書支払」をタップ
- 2 起動したコードリーダーで納付書のバーコードを読み込む
- 3 内容を確認して支払う

※詳細はLINE Payホームページをご覧ください。

注意事項

- 30万円を超える支払いはできません
- バーコードのない納付書や、納期限(使用期限)を過ぎた納付書は使えません
- アプリでは支払い済みの税目や期別を確認できません
- 領収書が必要な場合や、支払い後すぐに証明書や納付済確認書が必要な場合は、市役所・支所・金融機関・コンビニエンスストアで支払ってください
- 市税や保険料の支払いでは、ポイントは付与されません
- タブレット・パソコン・フィーチャーホン(ガラケー)ではLINE Payでの支払いはできません

☎①収納課 ☎366-7325 ②国民健康保険課収納担当室

☎712-0141 ③国民健康保険課広域保険担当室

☎366-7342 ④介護保険課 ☎366-7370



LINE Pay
ホームページ

市職員を募集します

受験案内書配布期間 1月6日(月)まで、市ホームページまたは直接人事課(開庁時のみ)で
 試験日・会場 1月19日(日)市役所議会議棟他

受験資格 ①1960(昭和35)年4月2日～1989(平成元)年4月1日までに生まれた人
 ②1989(平成元)年4月2日以降に生まれた人 ③1969(昭和44)年4月2日以降に生まれ、通常の勤務時間に勤務することができ、次のいずれかに該当する人 ●身体障害者福祉法第15条に定める身体障害者手帳の交付を受けている ●都道府県知事または政令指定都市市長が発行する療育手帳の交付を受けている ●児童相談所等により知的障害者であると判定された ●精神保健及び精神障害者福祉に関する法律第45条に定める精神障害者保健福祉手帳の交付を受けている ④1960(昭和35)年4月2日以降に生まれた人
 ①1月6日(月)(消印有効)までに、郵送で人事課(☎366-7306)へ

試験区分	募集人数	受験資格	その他の受験資格
行政職	学芸員(民間企業等職務経験者)	1人	① 次の全てを満たす人 ●大学・大学院において考古学(特に縄文時代)を専攻し、その大学院における修士課程を修了した ●学芸員の資格を有する ●学芸員資格取得後、考古学などに関する職務経験が直近10年中[2009(平成21)年12月15日～2019(令和元)年12月14日]3年以上あり、かつその職務経験中、博物館や相当施設での職務経験が1年以上ある ●査定審査のある学術誌に、単独署名の論文などが2本以上掲載された
	社会福祉士	3人程度	② 社会福祉士の資格を有する人または2020(令和2)年3月末までに取得見込みの人
	障害者(事務職)	上級 3人程度 初級 3人程度	③ 大学を卒業または2019(令和元)年度卒業見込みの人 短期大学、高等専門学校もしくは高等学校を卒業または2019(令和元)年度卒業見込みの人
調理員	3人程度	④ 調理師免許を有する人または2020(令和2)年3月末までに取得見込みの人	

※詳細は受験案内書をご覧ください。

市内の空間放射線量の現状をお知らせします

☎環境政策課放射能対策担当室 ☎704-3994

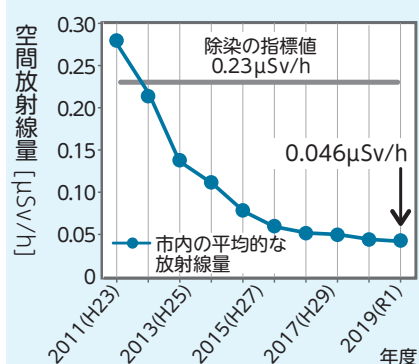
放射能に対する不安軽減の対策を引き続き実施しています

市では、地域的な偏りがないように市内129施設を選定し、空間放射線量を測定しました。その結果、2019(令和元)年度の市内の平均値は0.046μSv/h(毎時マイクロシーベルト)でした。

また、2011(平成23)年度からの同施設における空間放射線量の平均値の推移をみると、放射性物質の半減期や除染の効果などにより低減し、現在ではほぼ一定の値に落ち着きました。

今後も測定箇所や測定頻度の見直しを検討しながら実施していきます。

市内の平均的な空間放射線量の推移(129施設の測定の平均値)



●放射線測定器の無料貸し出し

貸出期間 開庁日に貸出、翌開庁日に返却 貸出場所 市役所・支所
 ☎電話で同担当室 ☎704-3994 へ

●低減対策に関する手引きの配布

標準的な対策をまとめた手引きを同担当室の窓口で配布している他、市ホームページにも掲載しています。

●放射線に関する情報の掲載

市ホームページの「よくある質問FAQ」で、放射線に関する情報を提供しています。また、放射線に関して気になることがあれば、同担当室(☎704-3994)にご相談ください。
 ※県内7カ所のモニタリングポストによる測定結果については、県ホームページをご覧ください。



市ホームページ



よくある質問FAQ



県ホームページ



年末年始も診療を受けられます

☎地域医療課 ☎366-7771

受診する前に、必ず医療機関を確認を

- 当番医などは都合により変更となる場合があります
- 健康保険証を忘れずにお持ちください
- 年末年始は混み合うため、受付時間が前後することがあります

当日受診できる医療機関を電話で確認できます

夜間休日診療案内テレフォンサービス

☎366-0010

(平日16時30分～翌朝9時、休日と土曜9時～翌朝9時)

大人(高校生以上)の急な病気は...

昼間(9時～17時) → 休日当番医または待機病院

夜間(17時～翌朝9時) → 待機病院

子ども(中学生以下)の急な病気は...

昼間(9時～17時) → 休日当番医または待機病院

夜間(17時～翌朝9時) → 待機病院

(18時～23時) → 夜間小児急病センター

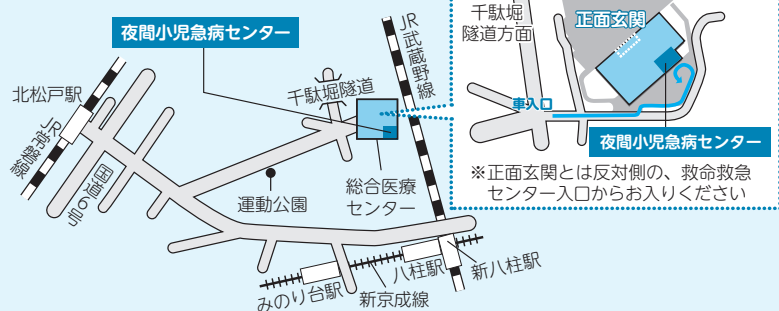
夜間小児急病センター(18時～23時)

(0歳から中学3年生までの初期内科系疾患)

※一年を通して、毎日開設しています。

☎712-2513

(千駄堀993の1 総合医療センター内)



休日当番医(9時～17時)、待機病院(9時～翌朝9時)

待機病院の所在地と電話番号は、下の待機病院の表をご覧ください。

☎内科 ☎小児科 ☎眼科 ☎整形外科 ☎外科 ☎泌尿器科 ☎耳鼻咽喉科

診療日	診療科目	医療機関名	所在地	電話番号
12/29(日)	☎	丹野内科・循環器科	本町12の15 パップス松戸ビル501	308-2830
		津田内科クリニック	八ヶ崎7の32の11 プチモンド八ヶ崎1-A	312-1971
	整	八柱みどりの整形外科	日暮1の17の1	312-8877
待機病院 ☎☎新松戸中央総合病院 ☎☎千葉西総合病院 ☎☎新東京病院				
12/30(月)	☎	新松戸内科・糖尿病こばやしクリニック	新松戸4の141の2	340-5558
		さくら通り内科・大島	常盤平5の14の25 中山ビル1階	394-7955
	☎	エマオ耳鼻科医院	穂台1の10の11	368-0731
待機病院 ☎☎千葉西総合病院 ☎☎新東京病院 ☎☎東葛クリニック病院				
12/31(火)	☎	牧の原クリニック	牧の原2の48の5	389-8311
		三矢小台内科クリニック	三矢小台1の2の2	362-4383
	☎	かとれあ眼科	松戸1181 アトレ松戸5階	362-1191
待機病院 ☎☎新松戸中央総合病院 ☎☎新東京病院 ☎☎千葉西総合病院				
1/1(祝)	☎	竹下医院	古ヶ崎2の3188の8	363-6286
		染谷医院	新松戸5の157	330-5151
	☎	大塚医院	日暮5の210	384-2323
待機病院 ☎☎新松戸中央総合病院 ☎☎千葉西総合病院 ☎☎新東京病院				
1/2(休)	☎☎	小関内科医院	二十世紀が丘山町113	391-1473
		三井クリニック	日暮1の16の1 RG八柱ビル3階	392-1013
	☎	かとれあ眼科	松戸1181 アトレ松戸5階	362-1191
待機病院 ☎☎東葛クリニック病院 ☎☎新東京病院 ☎☎千葉西総合病院				
1/3(金)	☎	若林胃腸科クリニック	二十世紀が丘丸山町50の1	391-8877
		タカハシクリニック	幸田2の72	394-2211
	☎	眼科馬橋医院	西馬橋幸町81	340-2340
待機病院 ☎☎新松戸中央総合病院 ☎☎千葉西総合病院 ☎☎総合医療センター				

歯が痛くなったら... 昼間(9時～17時)

→ 在宅当番医

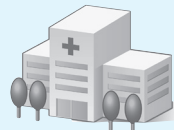
在宅当番医(9時～17時)

夜間(20時～23時)

→ 休日土曜日夜間歯科診療所

診療日	医療機関名	所在地	電話番号
12/29(日)	山本歯科医院	串崎南町26	389-8841
	明石歯科医院	本町19の16 松戸ウエストビル3階	365-3712
	くろかわ歯科	新松戸7の162の12	340-4618
12/30(月)	ライズデンタルクリニック	松飛台29の3	393-8181
	小泉歯科医院	松戸2058	365-2233
	あんびる歯科医院	馬橋105	340-0144
12/31(火)	宮嶋歯科医院	五香南1の14の5	387-0068
	平山歯科	松戸1178 小松ビル4階	367-9631
	きよしヶ丘歯科診療所	小金きよしヶ丘1の13の9	343-6862
1/1(祝)	U歯科医院	五香西2の35の1	385-5373
	大塚歯科医院	松戸1019	366-2679
	かねまる歯科医院	西馬橋蔵元町76	343-5577
1/2(休)	ふま歯科医院	六高台8の146の18	383-0600
	松下歯科医院	日暮6の103	311-1187
	小谷歯科医院	新松戸3の141	345-2815
1/3(金)	中村歯科六高台診療所	六高台4の93の1 六実マンション108号室	389-8341
	ただだ歯科クリニック	松戸1281の1	366-8887
	大谷口歯科クリニック	大谷口383の13	348-8841

待機病院一覧



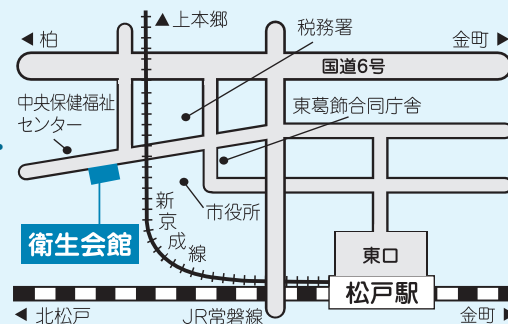
医療機関名	所在地	電話番号
東葛クリニック病院	樋野口865の2	364-5121
新松戸中央総合病院	新松戸1の380	345-1111
新東京病院	和名ヶ谷1271	711-8700
千葉西総合病院	金ヶ作107の1	384-8111
総合医療センター	千駄堀993の1	712-2511

休日土曜日夜間歯科診療所(20時～23時)

※一年を通して、土曜・日曜・祝日・休日・お盆・年末年始に開設しています。

☎365-3430

(竹ヶ花45の53衛生会館2階)



固定資産税(償却資産)の申告は1月31日(金)まで

☎固定資産税課償却資産担当 ☎366-7323

申告を必要とする人

2020(令和2)年1月1日現在、市内に償却資産(他の人に貸し付けているものを含む)を所有している個人・法人

※共同住宅・有料駐車場などを所有している個人も対象になります。

償却資産の申告対象

土地および家屋以外の事業の用に供する資産で、次のようなものが該当します。

- 構築物=外構(植栽、門扉、塀など)・舗装路面・駐車場など
- 機械および装置物=物品加工などの機械装置・製作製造設備など
- 船舶=ボート・釣り船など
- 車両および運搬具=動力運搬車・大型特殊自動車など
- 工具・器具および備品=机・ロッカー・ショーケース・応接セットなど

※エレベーターが設置されている社宅・寮・賃貸マンションなどを所有している場合は、その動力設備としての変電設備も償却資産の申告対象です。

申告はお早めに

期限間近は窓口が混雑します。1月24日(金)までの申告をお勧めします。

電子申告の利用について

地方税ポータルシステム(eLTAAX)を利用した電子申告も受け付けています。詳細は市ホームページをご覧ください。



市ホームページ

空気が乾燥する冬 防火対策は万全ですか? 年末年始火災特別警戒 12月25日(水)～1月7日(火)

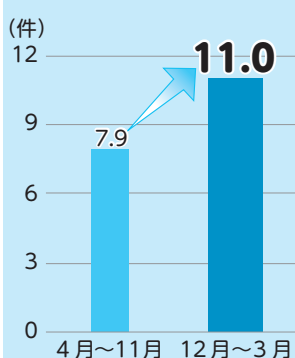
2019年度全国統一防火標語

☎消防局予防課 ☎363-1114

ひとつずつ いいね! で確認 火の用心

冬は空気が乾燥し、一年の中でも火災が多くなる時期です。家庭や事業所のできる火災への備えをお願いします。

2016(平成28)～2018(30)年度の月平均火災発生件数



- 家や事業所の周りを整理整頓し、可燃物を屋外に置かない
- 駐輪中の自転車のかごや荷台に荷物を残さない。カバーは燃えにくい防火製品を使う
- ごみは収集日の朝に出す
- たばこは灰皿に張った水に浸し、完全に消火する。灰皿の吸い殻はためないよう、こまめに捨てる
- 暖房器具の周囲に可燃物を置かず、就寝時や外出時は暖房器具を止める
- 暖房器具の定期的な点検や清掃をする
- 暖房器具への給油は、必ず火を消してから行う

台風第15号・19号、10月25日大雨の被災家屋等の 公費解体・解体費の償還を行います

所有者からの申請をもとに、対象の建物を市が解体するか、所有者が解体した費用を償還します。

受付期間12月16日(月)～2月28日(金) **対象**個人住宅、分譲マンション、賃貸マンション(中小企業者が所有するもの)、事業所等(中小企業者が所有するもの)で以下のどちらかに該当するもの●台風15号・19号の罹災証明で半壊以上と認定されたもの●10月25日の大雨の罹災証明で全壊と認定されたもの ※各種条件等、詳細はお問い合わせください。
問廃棄物対策課 ☎704-2010



視聴覚ライブラリー 自治会などのイベントで利用できます

映像ソフトや視聴覚機材を 無料で貸し出しています

貸し出し期間3日間 貸し出し場所文化ホール 貸し出している物映像ソフト(DVD・VHS)、プロジェクター(DVD・パソコン・ビデオ)、ブルーレイデッキ、OHP(透過原稿投影装置)、OHC(書画カメラ)、アンプ・マイク、スクリーン **対象**市内の団体 **費用**無料



※映像ソフトや機材の詳細は、市ホームページまたは生涯学習推進課にお問い合わせください。
※映像ソフトは著作権処理されているので、無料上映会ができません。

☎電話で同課 ☎367-7810へ



市ホームページ

新着タイトルを紹介します! (DVD)

- ・避難所の開設・運営 その時、皆さんの力が必要です
- ・アゲハがとんだ～1945・3・10東京大空襲～
- ・ほんとに大丈夫!?～性感染症のこわさ～ 男子生徒編/女子生徒編

はじめての 介護講座 要申込

介護をするための基礎知識や技術について、実技を交えた分かりやすい講義を行います。

介護のコツを知りたい!

もしものときのために、介護の知識を持ちたい!

コース① 介護保険制度と認知症コース

日時	内容
1/27(月)	13:00～14:30 介護保険制度の理解と利用の仕方
	14:45～16:15 介護者のメンタルヘルス(ストレスとその対処方法)
1/28(火)	13:00～14:30 認知症の理解と対応の仕方 1
	14:45～16:15 認知症の理解と対応の仕方 2

コース② 身体介護コース(午前)

日時	内容
1/29(水)	9:00～10:30 移動の介護
	10:45～12:15 食事の介護
1/30(木)	9:00～10:30 排せつの介護
	10:45～12:15 住宅改修と福祉用具の利用方法

コース③ 身体介護コース(午後)

日時	内容
1/29(水)	13:00～14:30 移動の介護
	14:45～16:15 食事の介護
1/30(木)	13:00～14:30 排せつの介護
	14:45～16:15 住宅改修と福祉用具の利用方法

会場聖徳大学(松戸駅下車) 講師同大学教員 対象市内在住で各コース全日程参加できる人(②と③は同じ内容です。重複申し込みはできません) 定員先着①40人②③各20人 費用無料
☎電話で介護保険課 ☎366-7370へ

松戸健康福祉センター(松戸保健所) 各種無料相談・検査 要申込

相談名(原則予約制)	日時	予約・問い合わせ
不妊相談	電話(予約不要)	1/14(火) 9:00～11:30 1/14(火) 13:30～15:00
	来所	
思春期相談	1/28(火) 13:30～15:30	☎361-2138
精神保健福祉相談	1/20(月) 14:00～16:00	
酒害相談	1/16(木) 14:00～16:30	
エイズ検査	即日検査	1/ 7(火)・21(火)各13:30～14:00
	※検査日の1週間前の9時から予約(定員あり) ※梅毒、クラミジア、B型・C型肝炎の検査も可	
DV相談	電話(予約不要)	(月)～(金)9:00～17:00 (祝日を除く)
	来所	原則(金)9:00～17:00
障害者差別相談	電話(予約不要)	(月)(火)(木)(金) 9:00～17:00
	来所	

掲 示 板

市等からのお知らせをお伝えするコーナーです。協働は協働事業です。
☐…日時、日程 ☒…会場 ☑…内容 ☒…講師 ☒…対象 ☒…定員 ☒…持ち物
費…費用(記載がないものは無料) ☒…申し込み先 ☒…問い合わせ先

お知らせ

1/13(祝)は、総合福祉会館内各施設が臨時休館します

対象施設 矢切老人福祉センター、矢切公民館、社会福祉協議会、基幹相談支援センター、千葉県生涯大学校、まつど市民活動サポートセンター、矢切高齢者いきいき安心センター、図書館矢切分館 ※1/14(火)は図書館全館が休館です ※上記期間中も図書館の返却ポストは利用できます
☎総合福祉会館 ☎368-1241、☎368-1242、図書館本館 ☎365-5115

1/23(木)に国民健康保険料の納付済確認書を発送します

確定申告や市・県民税の申告の際に、控除資料として利用できます。早めに必要な場合は、国民健康保険課・各支所の窓口で交付できます。郵送希望の場合は、電話で同課にお問い合わせください ※後期高齢者医療保険料納付済確認書・介護保険料納付済確認書も同日に発送予定です
☎同課 ☎712-0141

大規模小売店舗の変更届出の縦覧と意見書の提出①ユニディ松戸ときわ平店 ②松戸ビル・松戸ビル新館

縦覧および意見書提出期限 ①2/3(月)②2/25(火) 縦覧場所 商工振興課同課 ☎711-6377

植木の剪定(1月～3月)

☑枝おろし・刈り込み☒月100件程度☒作業内容による(ごみは自己処理) ☒12/16(月)8時30分から、電話で(公社)松戸市シルバー人材センター ☎330-5005へ

みらいフェスタ2020(3/28土)松戸駅前周辺施設などで開催) 出展希望団体募集

☒松戸駅前周辺で市民へ市民活動のPRを行いたい団体(パフォーマンス、体験ブース、飲食・小物販売など) ※新規出展者は説明会に要参加(☒1/21(火)18時30分から☒まつど市民活動サポートセンター) ☒1,000円から(出展内容により異なる) ☒1/16(木)までに、電話またはEメールで同センター ☎365-5522、☒hai_saposen@matsudo-sc.comへ

県営住宅入居者募集

募集期間1/1(祝)～15(火) 入居資格 ●住宅に困窮している、同居親族がいる人 ●所定の方法により算出した月収が一般=15万8千円以下、高齢者・身体障害者等(条件あり)=21万4千円以下 申込書配布 12/20(金)ごろから、住宅政策課・各支所・行政サービスセンター・東葛飾地域振興事務所 ☒千葉県住宅供給公社県営住宅管理部募集課 ☎043-222-9200

講座・講演・催し

労働・生活・健康なんでも相談会

☒12/26(木)10時～14時 ☒松戸駅西口デッキ ※12/23(月)～25(水)各10時～14時に電話相談も実施 ☒ちば派遣村 in 東葛実行委員会 ☎04-7132-8710

東松戸ゆいの花公園の講座①お正月の花②ドライフラワーの雑貨(壁掛け)

☒12/27(金)②1/9(木)各10時30分～12時 ☒同公園マグノリアハウス ☒①フラワーアレンジメント教室虹の花・若柳雅枝氏 ☒②フローリスト花笙NFD・須賀倫子氏

氏 ☒先着①12人②24人 ☒園花ばさみ、持ち帰り用袋、①新聞紙 ☒①2,500円②1,200円 ☒☎電話で同公園管理センター ☎384-4187へ

松戸子育てカレッジ「子育て広場 おやこでゆるりん」

☒1/6(月)・10(金)・17(金)・20(月)・24(金)・31(金)各10時～12時 ※1/6(月)11時～11時30分は講座「リトミックであそぼう」、1/24(金)11時～11時30分は講座「いっしょにつくろう」を開催 ☒聖徳大学10号館(松戸駅下車) ☒2歳までの子と保護者 ☒各100円 ☒子育て支援課 ☎366-7347

臨時教職員候補者(講師)の説明会

☒1/7(火)9時30分から(9時開場) ☒東葛飾合同庁舎(市役所向かい) ☒松戸・柏・野田・流山・我孫子・鎌ヶ谷各市の小・中学校に勤務を希望する人 ※詳細は県教育委員会ホームページで ☒東葛飾教育事務所管理課 ☎361-2124



県教育委員会ホームページ

犯罪ゼロを目指し、ひったくり防止自転車かごカバーや自転車盗・空き巣対策グッズを配布します

カバーを取り付ける自転車でお越しください(その場で取り付け、1人1個)。電話de詐欺撃退機器などを展示する他、移動交番車で警察への手続きや相談などもできます ☒1/15(水)10時～10時30分 ☒法務院(松戸新田604の2)、六実第2公園(六高台2の97) ☒各先着100人 ☒市民安全課 ☎366-7285

応募書類・面接の基本セミナー

☒1/17(金)13時30分～16時(13時20分開場) ☒勤労会館 ☒履歴書の書き方、自己PR・志望動機作成のポイント、面接の基本・立ち居振る舞いの練習、ミニ相談(希望者のみ。1人15分程度) ☒就職を希望する15歳～44歳 ☒先着20人 ☒筆記用具、雇用保険受給資格者証(雇用保険の求職活動実績となります)、服装自由 ☒☎電話またはEメールで商工振興課 ☎711-6377、☒mcsyoukou@city.matsudo.chiba.jpへ

北千葉道路建設促進特別講演会

☒2/6(木)14時30分～16時50分 ☒市川市文化会館 ☒(株)ちばぎん総合研究所取締役社長・水野創氏 ☒先着150人 ☒2/5(水)までに、電話またはFAX・Eメールに氏名・電話番号を記入して、北千葉道路建設促進期成同盟事務局(鎌ヶ谷市道路河川整備課) ☎047-445-1449、☒047-445-1400、☒kitachiba@city.kamagaya.chiba.jpへ

松戸市シルバー人材センター スマホ・パソコン教室

☒スマホ入門、スマホアプリ、iPad、Windows10、個人授業他 ☒同センター ☎330-5005

会議

緑推進委員会

☒12/26(木)10時～12時 ☒市役所新館5階市民サロン(傍聴定員)先着10人(開会直前まで受け付け) ☒みどりと花の課 保全班 ☎366-7378

成人講座 **要申込** ※まつど健康マイレージ5マイル付与

身近な薬膳料理Ⅱ～薬膳の基礎知識と冬の薬膳料理実習～(全2回)

日時	内容	講師
1/23(木)10:00～12:00	講義「薬膳の基礎知識」(薬膳茶付き)	東京栄養士薬膳研究会中級薬膳専門栄養士・山田恵子氏・昼田常子氏
1/30(木)10:00～13:00	調理実習「冬の薬膳料理」	

会場市民会館 定員30人(抽選、初めての人優先) 持ち物エプロン、三角巾、布巾2枚 費用1,000円 ※会場設営や受け付けなどのお手伝いをしていただける場合は、申し込みの際に「講座サポーター希望」と記入してください。

共通 12月23日(月) [必着]までに、往復はがきまたは申し込みフォームに講座名・郵便番号・住所・氏名(ふりがな)・年齢・電話番号・返信用宛名・一時保育希望の場合は子どもの氏名(ふりがな)・性別・生年月日を記入して、〒271-0092松戸市松戸1307の1松戸ビルディング4階 生涯学習推進課(☎367-7810)へ

市民自主企画講座 ファザー牧場 **要申込**

パパの手で絆が深まる子コミュニケーション講座～2年目～(全3回)

日程	内容	講師
① 1/19(日)	子どもの発達多様性の理解と尊重	明星大学教授・星山麻木氏
② 1/26(日)	絵本&紙芝居あり!子育てライフハック	ファザー牧場メンバー
③ 2/ 2(日)	先輩パパから学ぶ写真講座	さとう勇介氏

時間10時～12時 会場新松戸市民センター 定員20人(抽選) 持ち物③デジタルカメラまたはスマートフォン 費用無料 ※①は一時預かりあり(6カ月～就学前、10人(抽選))

※往復はがき1枚、申し込みフォーム1件につき1講座(本人のみ)の申し込み。連名での申し込みはできません。
※定員に満たない場合は、12月24日(火)から電話で受け付け。
※手話通訳・要約筆記などの配慮が必要な人のみ、FAXでも申し込みを受け付けます(☎360-0945)。



申し込みフォーム

図書館市民講座 **要申込**

図書館で出会う・つながる・学びあう～図書館を生涯学習の中心に!～

図書館は、生涯学習の中心的役割を担い、地域づくりの核となりうるのか、その可能性について考えます。

日時 1月25日(土)13時30分～16時

会場聖徳大学10号館(松戸駅下車)

内容講演、ワークショップ(東松戸図書館について考える)

講師聖徳大学生涯学習研究所所長・長江曜子氏、

同研究所講師・有川かおり氏

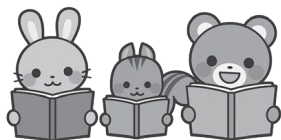
定員先着30人

費用無料

※手話通訳・要約筆記あり。

※一時預かりあり(1歳6カ月～小学2年生、先着5人、200円、1月10日(金)までに電話で要申込)。

1月10日(金)までに、電話またはちば電子申請サービスで図書館☎365-5115へ



長江曜子氏



ちば電子申請サービス

青年講座 **要申込**

①自分にご褒美☆大人のものづくり(全4回)

日程	内容	講師
1/24(金)	おとなの陶芸～無心に土にふれる作陶のひと時～ ※2/29(土)の青少年会館芸術祭で作品展示	NPO子どもとまつど
2/ 7(金)	おとなの陶芸～作品に彩りを・絵付け～	
2/21(金)	瓶の中のお花畑～ハーバリウム講座～ ※2/29(土)の青少年会館芸術祭で作品展示	クラフトパークダイエー松戸西口店
3/ 6(金)	日常に伝統文化を～つまみ細工でオリジナルヘアアクセサリー・ウッドクリップ～	つまみかんざし 彩野・藤井彩野氏

時間19時～21時 会場青少年会館 対象18歳～39歳(市内在住・在勤・在学優先) 定員15人(抽選) 費用1,000円

②英国式アフタヌーンティー(淹れ方)&スコーン作りを楽しもう!

3月20日(祝)10時～13時 会場市民会館 講師K&M Green Nana's代表・元橋美登利氏 対象18歳～39歳(市内在住・在勤・在学優先)

定員20人(抽選) 費用1,000円

共通 1月8日(火)②3月1日(日)までに、ちば電子申請サービスまたはEメールに講座名(①「ご褒美」、②「アフタヌーンティー」)・住所・氏名(ふりがな)・性別・年齢・昼間連絡可能な電話番号を記入して、青少年会館 mckozas@city.matsudo.chiba.jp (☎344-8556)へ



ちば電子申請サービス

市民会館プラネタリウム室 NAOKO SPACE PLANETARIUM

同館☎368-1237

プラネタリウム1月の番組

投影日1月5日(日)以降の土・日曜、祝日 定員各先着80人 費用各50円(65歳以上、中学生以下、障害者手帳等を持つ人とその人1人につき付き添いの人1人は無料。年齢を確認できる物の提示が必要) 11時30分前、同館2階で受け付け

キッズ&ジュニアアワー

おひつじ座のおはなし

13時30分、14時30分(各20分)

内容星と星座にまつわる子ども向けのやさしい話



一般投影

「見えるかな?」

“布良星”～星の和名～

10時30分(文字解説付き)、15時30分(各40分)

内容真冬の時期にだけ見える“布良星”は干葉でのみこの名で呼ばれています。その見つけ方や由来などを紹介します。



星空観望会「すばる星を見つけよう」 **要申込**

1月18日(土)18時～20時

内容プラネタリウムで星空解説後、屋外で天体望遠鏡を使った星空観望(雨天・曇天の場合はプラネタリウムのみ)

定員先着80人(中学生以下は保護者同伴。1組5人まで(同一世帯の場合は応相談))

12月17日(火)から、電話で同館☎368-1237へ



Windows10 使用 松戸地域職業訓練センター講座のお知らせ **要申込**

講座名	日時
① 初めてのパソコン&インターネット講座(Windows)	1/ 7(火)～10(金) 午前
② Wordを使った文書作成講座	1/21(火)～24(金) 午前
③ Word応用講座(Word経験者)	1/28(火)～31(金) 午前
④ Excelを使った表計算講座	1/ 7(火)～10(金) 午後
⑤ Excel応用講座(Excel経験者)	1/14(火)～17(金) 午前
⑥ Excel活用講座(Excel経験者)	1/18(土)・25(土) 午前・午後
⑦ PowerPoint基礎講座(Word経験者)	1/14(火)～17(金) 午後
⑧ PowerPoint応用講座(PowerPoint経験者)	1/21(火)～24(金) 午後
⑨ <<夜間>> PowerPoint講座(基礎から応用まで)[全10回]	1/21(火)・23(木)・28(火)・30(木)・2/4(火)・6(木)・13(木)・18(火)・20(木)・25(火) 夜間
⑩ 宅地建物取引士受験講座[全27回]	2/22～8/29の土曜(8/15を除く) 午後

定員①～⑨各先着5人⑩先着20人 費用①～⑧各12,000円(会員事業所または団体会員は10,000円)⑨24,000円(同20,000円)⑩45,000円(同40,000円)別途テキスト代 ※開催日の7日前に申し込みが①～⑧各1人以下⑨3人以下の場合は中止。 ※受講費用の一部を助成する若年者職業訓練講座助成金制度の詳細は、電話で商工振興課☎711-6377へ。 費用を添えて、直接同センター(小金原1の19の3、☎349-3200)へ

暮らしの芸術都市 パラダイスエア

MATSUDO AWARD受賞者決定!

松戸市にゆかりのある創作意欲あふれるアーティストを募り、発掘する企画を実施しています。初開催となる今回は、東京を拠点に世界で活動するウチダリナ氏を選出されました。今後パラダイスエアは、同氏の松戸での作品制作を支援していきます。

受賞記念トークイベント 12月17日(火)18時30分～19時30分 会場松戸スタートアップオフィス 費用無料



ウチダリナ氏

同(一社)PAIR☎364-8832、商工振興課☎711-6377

1月 児童福祉館・こども館の催し物(無料)

●常盤平児童福祉館 ☎387-3320
あそび広場 ①4日(出)②18日(出)③25日(出)各15時～16時 内容 ①歌の広場 ②おもちゃを食べよう ③カルタ大会 対象主に小学生
水曜広場 ①8日(休)②15日(休)③22日(休)④29日(休)各15時45分～16時30分 内容 ①羽子板大会 ②フラワーアレンジメント ③カルタ遊び ④ポンポンキャッチ作り 対象主に小学生
中高生の広場 (TAPS) 水・土曜17時～19時 内容 フリータイム・おもちゃを食べよう他
卓球広場 11日(出)14時～15時30分 内容 基礎を学ぼう 対象 小・中学生 持ち物 上履き

●移動児童館 ☎387-3320
あそぼう会 運動公園小体育室2 火曜(14日を除く) 六実市民センター 水曜(1日を除く) 八ヶ崎市民センター 木曜(2日を除く) 総台市民センター 金曜(3日を除く) 時間 15時～16時30分 内容 お正月遊び他 対象主に小学生

わくわく広場 総台市民センター 金曜(3日を除く) 10時30分～11時50分 内容 体操・手遊び他 対象 乳幼児と保護者

●根本内こども館 ☎315-2985
音楽で遊ぼう 8日(休)10時～11時 内容 リトミック 対象 乳幼児と保護者(要申込)
ぞうさんのしっぽ 9日(休)11時～11時30分 内容 歌と絵本 対象 乳幼児と保護者
おはなしあつぷぷ 10日(金)11時～11時30分 内容 パネルシアター 対象 乳幼児と保護者
パティシエ教室 11日(出)・25日(出)各10時～12時 対象 小学4年生以上(要申込)
ひょうたんの会 14日(休)11時15分～12時 内容 手遊びとお話 対象 乳幼児と保護者
絵本はじめのいっしょ 24日(金)11時20分～11時50分 内容 読み聞かせと絵本紹介 対象 乳幼児と保護者
工作くらぶ 25日(出)13時～15時 内容 鬼の顔 対象 小学生以上



●六実こども館 ☎080-3507-3538
開館日時 月・水曜14時30分～16時30分、土・日曜、祝日10時30分～16時30分(1日・6日・26日を除く) 内容 科学館、折り紙で今年の干支を作ろう、オリジナルすごろく作り、昔の遊びを楽しもう他 対象 18歳未満と保護者

●野菊野こども館 ☎331-1144
中高生タイム 水・金曜17時～18時(1日・3日を除く)、土曜17時～20時(4日を除く) 内容 フリータイム、カフェコーナー、学習スペースあり 対象 中学・高校生
おやこ DE 広場 10日(金)11時～11時30分 内容 絵本の読み聞かせと手遊び 対象 乳幼児と保護者
のぎっこひろば 19日(日)13時30分～15時30分 内容 一芸大会 あつまれ!なんでも名人! 対象 幼児と保護者、小・中学生、地域の人

●森のこども館(21世紀の森と広場森の工芸館) ☎080-7323-9980(開館日のみ)
※1月は休館します。



健康ファイル

まつど健康マイレージ付与... **マイル**

高齢者の肺炎球菌感染症予防接種費用を一部助成します
接種期限 3月31日(火) 実施医療機関 市が委託する市内の医療機関 ※市外の医療機関で接種する場合は、事前にお問い合わせください。対象 初めての肺炎球菌ワクチン(ニューモバックスNP)を接種する市内在住の65歳以上〔1955(昭和30)年4月1日以前に生まれた人〕 接種回数 1回限り
持ち物 健康保険証 費用 2,500円(生活保護受給世帯は無料)
☎直接医療機関で
☎健康推進課予防衛生班 ☎366-7484

健康教室①糖尿病と口のケア②糖尿病の運動療法 **マイル**
12月 ①19日(休)②27日(金)各14時～15時(13時45分開場) 会場 総合医療センター2階大会議室 講師 同センター ①歯科医師・歯科衛生士 ②理学療法士 費用 無料
☎同センター栄養管理室 ☎712-2511(内線1091)

認知症を知ろう、考えよう! **マイル**
12月23日(月)～26日(休)各10時～12時、13時～15時 会場 市役所1階連絡通路 内容 認知症簡易チェック、認知症クイズ、認知症の相談他 費用 無料
☎高齢者支援課 ☎366-7343

愛の献血 **マイル**
1月6日(月)10時～11時45分、13時～16時 会場 市役所正面玄関前
持ち物 健康保険証・運転免許証など本人確認ができる物
※松戸献血ルームPure(☎703-1006)では随時受け付けています。
☎健康推進課 ☎366-7487

認知症予防教室(男の料理教室) [全3回] 要申込 **マイル**
1月21日(火)・28日(火)、2月10日(月)各10時～13時 会場 五香市民センター
講師(特養)明尽苑管理栄養士 対象 全日程参加できる市内在住の65歳以上の男性 定員 先着15人 費用 1,500円
☎12月16日(月)から、電話で五香松飛台高齢者いきいき安心センター ☎385-3957へ

東松戸病院健康塾「このくすり、副作用ないですか?～知って備える薬のリスク～」 **要申込** **マイル**
1月22日(火)14時30分～16時(14時開場) 会場 東松戸病院2階大会議室
講師 同病院薬局長 定員 先着60人 費用 無料
☎電話で同病院保健福祉医療室 ☎391-5500へ

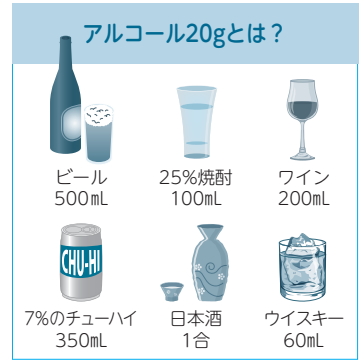
がん患者・家族 緩和ケア教室

1月24日(金)14時～15時(13時45分開場) 会場 総合医療センター8階特別カンファレンス室 定員 先着15人 費用 無料
☎同センターがん診療対策室 ☎712-2511(内線1025)

あなたの飲酒は適量ですか

大量の飲酒は、がんや肝障害、脳萎縮(認知症)の原因になるといわれています。日頃の飲酒量を見直しましょう。

- 飲酒の適量とは
アルコール摂取量は1日当たり約20g
女性、お酒に弱い体質の人、高齢者はさらに量を控える
 - 生活習慣病の危険が高まる飲酒量とは
1日当たり男性は40g以上、女性は20g以上
 - 多量飲酒量とは
1日に60gを超える飲酒
- ☎健康推進課 ☎366-7489



インフルエンザの流行に注意

インフルエンザは初冬から春先にかけて毎年流行し、普通の風邪とは違って突然の高熱・頭痛・関節痛・筋肉痛などの全身症状が強く現れるという特徴があります。高齢者や乳幼児などが感染すると、肺炎や気管支炎、脳炎などを発症し、重症化することがあるため注意が必要です。

インフルエンザの予防方法

- 外出時はマスクを着用し、外出後は手洗い・うがいをする
- 適度な温度・湿度を保つ
- 栄養と休養を十分に取る
- 予防接種を受ける

高齢者インフルエンザ予防接種

接種期限 1月15日(休) ※定期予防接種相互乗り入れ制度を利用して県内の他市町村の医療機関で接種する場合は12月31日(火)まで。事前にお問い合わせください。実施医療機関 市が委託する市内の医療機関 対象 市内在住の65歳以上〔1954(昭和29)年12月31日以前に生まれた人〕
持ち物 健康保険証 費用 1回目1,000円(生活保護受給世帯は無料)、2回目は全額自己負担
☎直接医療機関で
☎健康推進課予防衛生班 ☎366-7484



あなたの健康

410

災害時のエコノミークラス症候群に注意を!

今年台風により日本各地で甚大な被害が発生しました。千葉県内でも多くの方々が被災され、いまだに不自由な生活を強いられています。台風や地震といった災害時に気をつけなくてはならない病気のひとつに、エコノミークラス症候群があります。飛行機での長時間のフライトの後、歩き始めた途端に呼吸が苦しくなり、時に死亡してしまう病気で、エコノミークラスで発症することが多かったことから、このように呼ばれています。

近年では、災害で避難している状況で、多くの方がこの病気で命の危険にさらされています。車や避難所など足を伸ばせない状況に長時間いるため、下肢の静脈に血栓(血液の固まり)ができ、それが歩行などの運動をきっかけに血液の流れに乗って肺に到達し、肺の血管を閉塞させて呼吸ができなくなってしまうのです。

災害時には、飲み水が不足したり、トイレを心配して水分を十分にとらないこと、足の曲げる姿勢が多くなり運動も十分にできないことなどから、血栓ができやすくなります。予防のためしっかり水分をとること、定期的に足の運動(足首を動かすなど)を行うことで、下肢の血液の流れをよくして、血栓を作らないようにすることが大切です。弾性ストッキングの使用も有効です。

松戸市医師会 ☎ <https://www.matsudo-med.or.jp/>

カルチャー & スポーツ

以下の人は、博物館と戸定歴史館は観覧無料●中学生以下 ●市内在住の70歳以上(博物館のみ) ●身体障害者手帳・療育手帳・精神障害者保健福祉手帳のいずれかを持っている人とその人1人につき付き添いの人1人

21世紀の森と広場内

博物館

〒270-2252松戸市千駄堀671
☎384-8181

開館時間…9:30～17:00(入館は16:30まで)

休館日…月曜(祝・休日の場合は開館し、翌平日休館)、年末年始
常設展観覧料…一般310円、高校・大学生150円(20人以上団体料金あり)
※障害者専用以外の駐車場はありません。21世紀の森と広場の有料駐車場をご利用ください。

※講座・講演会の一部で、一時預かりあり(6カ月～小学2年生、無料)。申し込みについては、市ホームページをご覧ください。電話でお問い合わせください。

◆博物館アワード作品展

12/22(日)まで 会場企画展示室 費用無料

◆館蔵資料展「小金城と根木内城」

1/11(土)～3/22(日) 会場企画展示室 費用無料 ※詳細は1面をご覧ください。

◆博物館ミュージアムシアター

会場講堂 定員各先着80人(申込不要) 費用無料

上映開始時間	内容
午前11時の名画座 11:00	12月 ナショナルジオグラフィックビデオ「大いなる自然の力 華麗なる宝石」(55分)
	1月 未定
ミュージアムシアター (平日)13:15、15:15 (土・日曜、祝・休日) 15:15	12月 日本人は何を食べてきたか? 第4集「京生麩～日本の味・伝統食品～」(37分)
	1月 伊奈忠次～関東の水を治めて泰平の世を築く～(21分)
土日祝のキッズシアター (土・日曜、祝・休日) 13:15 ※1/26(日)を除く	12月 アニメ ふるさと再生 日本の昔ばなし「たわらの藤太」他2話(25分)
	1月 アニメ ふるさと再生 日本の昔ばなし「ぶんぶく茶釜」他2話(25分)

◆古文書を読む(近世中級編Ⅱ)【全5回】

1/18(土)、2/1(土)・15(土)・29(土)、3/7(土)各14:00～16:00 会場 実習室 内容松戸に関わる江戸時代の古文書を読み、その歴史的背景を解説 講師江東区文化財主任調査員・出口幸幸氏
対象経験者 定員30人(抽選) 費用無料 1/17(土)【必着】までに、同館ホームページまたは往復はがき(1人1枚)に郵便番号・住所・氏名(ふりがな)・電話番号・返信用宛名を記入して、「1/18古文書を読む(中級編Ⅱ)」係へ

◆体験教室「裂き織りをしてみませんか」

1/21(火)～23(木)各9:30、10:30、11:30、13:30(各40分) 会場 実習室 内容古い布を裂いて、新しい布に再生する先人の知恵を体験 講師同館学芸員、同館

友の会サークル「はたくさの会」定員各2人(抽選) 費用無料 1/18(土)【必着】までに、同館ホームページまたは往復はがき(1人1枚)に郵便番号・住所・氏名(ふりがな)・電話番号・希望日(時間は博物館が指定)・返信用宛名を記入して、「裂き織り」係へ

◆松戸駅前博物館I「仁徳天皇陵の調査と世界文化遺産への登録」

1/25(土)13:10から(12:30開場) 会場市民劇場 内容日本最大の前方後円墳である仁徳天皇陵の最新の調査成果や、世界文化遺産登録のあゆみを解説 ※同館学芸員によるミニ講演あり 講師宮内庁書陵部陵墓課・徳田誠志氏 定員320人(抽選) 費用無料 1/9(土)【必着】までに、同館ホームページまたは往復はがき(1人1枚)に、郵便番号・住所・氏名(ふりがな)・電話番号・返信用宛名を記入して、「1/25 駅前博物館I」係へ

◆学芸員講演会「常盤平団地の生活Ⅱ」

1/26(日)13:00～15:00 会場講堂 内容入居開始60年を迎える常盤平団地の住民との勉強会の成果発表 講師同館学芸員 定員先着80人(申込不要) 費用無料

◆体験教室「自分でつくる糸と布～紡ぐ・織る～」【全2回】

1日目2/5(火)9:30～12:30または13:30～16:30 2日目2/7(金)9:30～15:00のうち50分間(時間は博物館が指定) 会場実習室 内容糸車を使って綿から糸

を紡ぎ、高機で織る 講師同館学芸員、同館友の会サークル「はたくさの会」対象両日参加できる人 定員8人(抽選) 費用無料 1/4(土)から1/23(木)【必着】までの間に、同館ホームページまたは往復はがき(1人1枚)に郵便番号・住所・氏名(ふりがな)・電話番号・1日目の希望時間(9:30または13:30)・返信用宛名を記入して、「糸と布」係へ

◆ガイドツアー(総合展示解説) 随時受け付け

21世紀の森と広場

パークセンター

☎345-8900 講座は全て電話による申込制(9:00～17:00)

開館時間…9:00～16:00 休館日…月曜(祝・休日の場合は開館し、翌平日休館)

※みどりの相談室は、水・土・日曜と祝日の10:00～12:00と13:00～15:30(電話相談あり)。
※パーベキューの予約は、市ホームページまたは☎385-1815へ。

◆鳥見のベストシーズンに公園を歩いて見よう!

1/13(祝)13:30～15:00 講師自然解説員・金子雅幸氏、村井みとい氏 定員先着30人 費用無料

文化ホールギャラリー

☎367-7810

開館時間…10:00～18:00(初日と最終日は公開時間が変更になる場合があります) 休館日…月曜

◆クリスマスフラワーアレンジメント展

12/21(土)・22(日) 関口☎345-0629

◆県立松戸高校芸術科3年6組生徒卒業制作展

12/21(土)・22(日) 関小島☎341-1288

◆松戸美術展

1/7(火)～12(日) 関小島☎080-6807-6443

戸定歴史館

☎362-2050

開館時間…9:30～17:00(入館は16:30まで)

休館日…月曜(祝・休日の場合は開館し、翌平日休館)
入館料…共通券一般320円など。個別券一般250円(戸定邸)、150円(歴史館)など

◆企画展「1867年万博使節団の明治～サムライたちの選択～」

12/22(日)まで

運動公園

☎363-9241

◆ヨガ教室①パワーヨガ②骨盤ヨガ

①12/16(月)、1/6(月)・13(祝)各11:00～11:50 ②12/19(木)・26(木)各14:00～14:50 会場武道館 対象18歳以上 定員各先着20人 持ち物上履き 費用各500円 当日会場

スポーツ ……

※飲み物持参。動きやすい服装で。
※費用の記載がないものは無料。
※申し込みがないものは当日会場。
※スポーツ推進委員主催。

◆初詣歩け歩け会

1/1(祝)8時東漸寺本堂前集合 内容地区内の寺社(8カ所)巡り 関堀☎344-1735

ユ-カリひろば

このコーナーは市民団体などからのお知らせです(●マークは社会教育関係団体、●助成マークは市民活動助成事業です)
回…日時、日程 会…会場 内…内容 講…講師 対…対象 定…定員 持…持ち物 費…費用(入…入会金) ※記載がないものは無料 申…申し込み先 問…問い合わせ先

◆総台フレンド寄席

回①12/21(土)②1/18(土)各19時から 会オオイ文化センター(新京成みのり台駅下車) 出演①三遊亭美よし②山遊亭くま八 各200円 関総台フレンドクラブ・小林☎367-6579

◆新松戸音楽祭

回12/22(日)(午前の部)10時～12時、(午後の部)12時～18時 会流通経済大学新松戸キャンパス講堂(JR新松戸駅下車) 定各先着700人 関松戸市町会・自治会連合会新松戸地区会・渡辺☎346-9316

◆企業活性化相談

回12/25(火)、1/22(水)各14時～17時 会勤労会館 関市内中小企業経営者 関電話で千葉県能率総合研究所相談事務局・瀬野☎090-4531-0004へ

◆水墨画体験教室

回12/26(木)13時～15時 会勤労会館 関先着5人 関恵墨会・南沢☎385-4001(夜間のみ)

◆イヤ-エンドダンスパーティー

回12/26(木)13時20分～16時 会新松戸市民センター 関先着60人 関500円 関当日会場で関社交ダンスサークル無名塾・塩坂☎080-1007-9819

◆新春松戸史跡七福神めぐり(相光院、金谷寺、福昌寺、常真寺、廣徳寺、慶林寺他)

回1/3(金)10時新京成常盤平駅北口集合、15時30分JR北小金駅解散(雨天の場合は1/5(日)) 関昼食 関300円 関当日集合場所で関松戸史談会・松田☎342-1764(夜間のみ)

◆タンゴ・チャチャチャ講習会【全3回】

回1/9(木)・16(木)・23(木)各19時～21時 会検台市民センター 関JDCスタンダードA級・田原健二氏 関初・中級者 関3,000円 関電話でクルミダンス・大場☎080-1579-4358へ

◆新春子ども凧あげ大会

回1/12(日)12時30分～15時 会江戸川

河川敷野球場(古ヶ崎) 関先着300人

関電話で松戸南ライオンズクラブ・山岸☎703-3100へ

◆初心者マジック教室「すぐできるやさしいマジック」【全2回】

回①1/12(日)②1/19(日)各13時～16時 会①市民会館②勤労会館 関2,000円 関電話で松戸奇術会・岩田☎388-2783へ

サークルメンバー募集

◆フレンズクラブ(硬式テニス)

回(金)13時～15時 会松戸テニス倶楽部(新京成常盤平駅下車) 関経験者(男性60歳以上、女性55歳以上) 関月2,000円 関1,000円 関坂本☎090-3906-9107

◆ベ-シックダンスサークル

回(火)12時～14時 会小金市民センター 関月3,500円 関1,000円 関飯村☎080-5659-5058

◆東葛国際親善クラブ(英語学習)

回(木)10時～12時 会青少年会館 関年3,000円 関2,000円 関水口☎388-5620

◆常盤平歴史教室

回(木)14時～16時 会常盤平市民センター 関月1,500円 関小室☎090-9676-7983

◆プリマベラ(水彩画の屋外スケッチ)

回第1・2(火)10時～12時 関月3,000円 関2,000円 関二瓶☎080-1031-5320

◆松戸ハワイアンフラ協会(脳活フラダンス)

回(金)10時～12時 会常盤平市民センター 関月500円 関蛸川☎388-7365

◆フレッシュテニスクラブ

回(月)9時～13時 会小暮自動車コート(新京成常盤平駅下車) 関男性60歳以上、女性55歳以上 関各500円、年10,000円 関福本☎383-4365

◆手話サークルゆうかりの会

回(火)14時～16時、19時～21時 会市民会館 関年2,000円 関笠原☎090-6014-3069

◆フランス語を話そう会

回第2・4(金)10時～12時 会ハーベストヒル(新京成みのり台駅下車) 関月500円 関加藤☎080-3702-5100

◆なでしこホビーサークル

回月3回(火)10時～16時のうち3時間 会市民会館 関月2,500円 関1,000円 関田尻☎090-4023-6824

◆すばる社交ダンスサークル

回(火)13時～15時 会常盤平体育館 関月2,500円 関1,000円 関青山☎070-1477-5432

◆あさま台ダンス同好会

回(木)15時～18時 会市民会館 他 関月3,000円 関2,000円 関加藤☎090-4920-1978

◆世界手作りパン教室

回第1(火)9時～13時 会市民会館 関月2,600円 関長久保☎090-4969-5575

◆松戸市自主夜間中学校

回(火)18時～21時、(金)15時～21時 会勤労会館 関鈴木☎361-5584

◆六美ソフトテニス

回(日)9時～13時 会六美スポーツ広場 関年3,000円 関平石☎090-9975-9901



緊急重要情報のメール配信を行っています。サービスの利用は登録が必要です



松戸市の一年を振り返って

1月	<ul style="list-style-type: none"> 市制施行75周年記念「第64回七草マラソン大会」に、ルーマニア代表のクラウディア・ボボーチャ選手が招待参加 ドミニカ共和国のバルカセル青年大臣が松戸市を訪問 		七草マラソンに出場したボボーチャ選手
3月	<ul style="list-style-type: none"> 市議会議場で開催している「シティー・ミニコンサート」が20周年 松戸市パスポートセンターがオープン 5年ぶりに松戸駅前に歩行者天国が復活「マツド駅前ホコテプロジェクト」 		中央消防署の新庁舎
4月	<ul style="list-style-type: none"> 4年連続で国基準の待機児童ゼロを達成 インキュベーション施設「松戸スタートアップオフィス」がオープン 伊勢丹松戸店があった建物に「キテミテマツド」がオープン 夜間中学「市立第一中学校みらい分校」開校 中央消防署新庁舎が開署 		琴ノ若関
5月	<ul style="list-style-type: none"> 琴ノ若関(佐渡ヶ嶽部屋)が新十両に昇進し、58年ぶりに松戸市出身の関取が誕生 		琴ノ若関
6月	<ul style="list-style-type: none"> 松戸市が東京2020オリンピック聖火リレーの千葉県内ルートに決定 		
7月	<ul style="list-style-type: none"> 市内公共施設の受動喫煙対策を強化 「東京2020大会1年前記念フェスティバル in 松戸」を開催 		
8月	<ul style="list-style-type: none"> ドミニカ共和国で松戸の梨が初めて実をつける 		
9月	<ul style="list-style-type: none"> 台風15号の被災自治体に応援職員を派遣 レスリング世界選手権女子76キロ級で市内在住の皆川博恵選手が銀メダルを獲得し、東京2020オリンピック日本代表に内定 		
10月	<ul style="list-style-type: none"> すぐやる課発足50周年 台風19号により避難所に1,300人超が自主避難 北部市場跡地に大型ショッピングモール「テラスモール松戸」がオープン 		すぐやる課によるハチの駆除
11月	<ul style="list-style-type: none"> 「全国ねぎサミット2019 in まつど」を開催 福岡ソフトバンクホークス・高橋礼投手(松戸市出身)がNPB AWARDS 2019 最優秀新人賞(新人王)を獲得 		盛大に開催されたねぎサミット
12月	<ul style="list-style-type: none"> 台風や大雨で被災した住宅などへの支援を開始 		

千産千消の中国料理で栄冠！

松戸にある「中国料理天廣堂」のチーフシェフ・久山宗亮さんが、10月に開催された第59回千葉県調理師大会・第32回料理コンクール第I類(専門料理の部)で、千葉県知事表彰を受賞されました。昨年度「千葉県の名工」を受賞した天廣堂代表の廣田資幸さんとともに、11月14日に市役所を訪れました。



受賞した中国料理



千葉県の名工・廣田さん(左)、千葉県知事表彰の久山さん(右)、本郷谷市長

廣田さんは、「松戸で中国料理の技術を身に付けてきたので、松戸の特産物を生かした新しいレシピを考案していきたい」と意気込みを語りました。また、久山さんは「中国料理が千葉県知事表彰を受賞できたことは、誇らしいことであると感じています」と語りました。

☎商工振興課 ☎711-6377

子どもが真ん中にあるPTAを実現

2019(令和元)年10月、小金小学校PTAが、優良PTA文部科学大臣表彰を受けました。同PTAは、子どものために必要な活動とは何かを考えながら、時代に合わせて、より効果的・効率的な活動を推進しており、今回その活動が評価されました。市役所を訪れた同校PTA会長の関口さんは、「小金小の保護者・先生方、地域の皆様がワンチームで活動してきたことが評価され、うれしく思います。これからも、多くの子どもたちの笑顔が咲き誇るような活動を考えていきます」と語りました。



小金小学校PTA役員の皆さんと本郷谷市長

市役所を訪れた同校PTA会長の関口さんは、「小金小の保護者・先生方、地域の皆様がワンチームで活動してきたことが評価され、うれしく思います。これからも、多くの子どもたちの笑顔が咲き誇るような活動を考えていきます」と語りました。

☎生涯学習推進課 ☎367-7810

楽器を演奏するようにプログラミングしてみよう！ ライブコーディングワークショップ 要申込

11月に開催された「科学と芸術の丘」で人気を博した、世界で活躍するクリエイティブ・コーダーの田所淳氏によるワークショップです。「ライブコーディング」で、まるで即興演奏するかのよう音楽を生み出します。初めての人でもOK！ライブコーディングの世界を体験してください。



11月のワークショップの様子

日時 11月12日(日)10時~12時、14時~16時 会場 松戸観光案内所(松戸駅下車) 講師 クリエイティブ・コーダー・田所淳氏 対象 マウス操作と文字入力ができる市内在住の小学生以上(小学生は要保護者同伴) 定員 各20人(抽選) 持ち物 パソコン、イヤホン 費用 無料 申込 12月23日(月)までに、市ホームページで ☎文化観光国際課 ☎366-7327



市ホームページ

国際交流員ギテレス・ハビアが松戸の魅力を紹介！ Discover Matsudo's many charms with CIR Javier Gutierrez この頃は、ハ・・・ビッ！ Here comes Ja...vil!

外国の怖くて楽しい文化を経験しよう！ ～松戸にハロウィーンをシェア～

10月に、八柱のある町内会で開催されたハロウィーンパーティーに招待していただきました。西洋ではどのようにハロウィーンを祝うかということを知りたいという親子に紹介するイベントでした。私は、集会所で色彩豊かな飾りをつけたり、怖いコスチュームを着てみんなをおどろかせたり、コスチュームを着ている子どもたちに付き添って、近所で「トリックオアトリート(お菓子をくれなきゃいたずらしちゃうぞ)」をさせた

りという役割を果たしました。通りですれ違った人も、子どもの「百鬼夜行」に出くわすと笑顔を返してくれました。ハロウィーンが初めてという子どもにも経験させてあげることができて、とてもうれしかったです！



この写真は昼間に見てください！怖いですよ！
Make sure you look at this picture during the day! It's scary!

Don't Be Scared! Try Some Foreign Spooktacular Culture! —Sharing Halloween with Matsudo—

Last October I was invited to a Halloween party hosted by a Yahashira neighborhood association, and designed so local children and parents could learn how Halloween is celebrated in the West. I was tasked with setting up colorful decorations around the community center, dressing up in a scary costume and surprising everyone, and helping guide all the costumed children around the neighborhood as we went "trick-or-treating" for candy from neighbors. Everyone we passed on the streets mirrored their smiles as they watched our parade of little monsters. I felt overjoyed helping some of these children experience their first Halloween ever!

Matsudo City International Portal 検索

気軽に連絡してください！ Please contact us anytime!
✉mccir@city.matsudo.chiba.jp (English・Tiếng Việt・Español・日本語=OK!)
☎文化観光国際課 ☎366-7327