

- ゴールデンウィーク 市の施設の休み … 2
- ゴールデンウィークも診療を受けられます… 3
- 2019(平成31)年度 松戸市の予算 …… 4
- 2019(平成31)年度 各種健(検)診 …… 8
- 2019(平成31)年度 定期予防接種 …… 9

発行/松戸市 編集/広報広聴課
〒271-8588 松戸市根本387の5
☎047-366-1111(代表) FAX 047-363-3200
URL <https://www.city.matsudo.chiba.jp/>



広大な自然を全身で感じよう! ゴールデンウィークは21世紀の森と広場へ

新緑がまぶしい季節がやってきました。21世紀の森と広場では、子どもも大人も自然の中で楽しめるイベントが連日開催。大型連休は、緑に包まれた広場で過ごしませんか。

4月29日(祝)

9時30分～15時(荒天中止)

緑と花のフェスティバル2019

～千年来のみどりの声に耳を傾け、百年後のみどりを育てましょう～

園同フェスティバル実行委員会事務局 [(公財) 松戸みどりと花の基金]
☎ 710-2851

内容 植木・草花・野菜・園芸品などの販売、苔玉作り・ハーバリウム・フェイスペイント・ハーブクラフト・竹細工などのワークショップ、グリーンラリーなどのゲーム、緑化関係団体による展示、飲食物の販売、和太鼓・ダンスなどの舞台他



5月3日(祝)

10時～15時(荒天中止)

30以上の楽しいイベントがいっぱい!

こども祭り

園子どもわかもの課 ☎ 366-7464 (当日は、同祭り実行委員会)
☎ 090-1773-7464

ステージショー

子どもたちによるダンスなどの迫力あるパフォーマンス

わんぱく相撲

豆力士による勝ち抜き相撲大会開催

ミニSL

こども祭りの広場を一周しよう!

各種イベント・体験ブース

アスレチックや工作、こどもエコみこしなどたくさんの体験ができるよ!



5月3日(祝)～5日(祝)

各10時～15時(荒天中止)

園21世紀の森と広場管理事務所
☎ 345-8900

松戸 モリヒロ フェスタ

3日間開催

松戸集まるしえ

内容 キッチンカーや屋台が約20店舗出店

ドンちゃんグリちゃん救出大作戦

内容 パークシアターで松戸市出身の声優・神谷浩史氏がナレーターを務めるオリジナルスライドアニメを上映後、広場内で体験スタンプラリー

5月4日(祝)・5日(祝)

森のこども館

内容 フラフープやけん玉などの遊びを体験

5月3日(祝)

特撮Boyzフリーライブ

11時～、13時～
内容 千葉県発特撮ヒーローユニットによる歌とダンスのステージ

5月4日(祝)

モリヒロキッズコンサート

11時～、13時～、14時～
内容 見ている人も一緒に参加するセッション形式のドラムコンサート
出演 ドラムサークルGROOVE CONNECT 代表・野田憲一氏

5月5日(祝)

モリヒロキッズパーク

内容 木札作り教室、紙芝居、青空空手教室、ハイハイレース、体操教室、ラグビー教室、草コースター作り体験他
※各イベントの詳細は、市ホームページをご覧ください。 市ホームページ



混雑が予想されますので、公共交通機関等をご利用ください

電車 新京成八柱駅・JR 新八柱駅下車徒歩 15分
バス 新京成八柱駅南口から小金原団地行きまたは新松戸駅行き、JR新松戸駅から八柱駅行きで「公園中央口」下車

★緑と花のフェスティバル
★こども祭り
会場: つどいの広場



行政監査の結果を公表します

岡 監査委員事務局 ☎366-7385

2019(平成31)年1月17日に実施した監査結果の概要を公表します。

2019(平成31)年3月7日

松戸市監査委員 伊藤 智清
同 三好 徹
同 伊東 英一
同 大谷 茂範

<指摘事項>

内容	件数
情報の内容に誤りがあったもの	1件
情報の内容を更新していなかったもの	3件
監督職員選任通知をしていなかったもの	1件
合計	5件

監査のテーマ

外国人市民等に対する情報提供について

監査の結果

監査の結果は、おおむね適正に執行されているものと認められた。

なお、指摘事項は次のとおり。

監査結果の全文は、行政資料センター、図書館本館および市ホームページで閲覧できます。

子育て世帯親元近居・同居住宅取得補助金

岡住宅政策課 ☎366-7366

子育て世帯が市内に住む親世帯と近居または同居するために、市内に住宅を取得する際の費用の一部を補助します。また、補助金交付対象者が住宅ローン【フラット35】を利用する場合、当初5年間は借入金利から0.25%引き下げて借りることができます。

補助額

最大100万円(近居の場合は50万円、同居の場合は75万円。さらに市外からの転入の場合は25万円を加算)

申請方法

住宅取得に関する契約は事前相談書提出後に行ってください。住民票や戸籍謄本等の添付が必要です。お問い合わせください。

要件 以下の全てを満たしていること

対象者要件 ●中学生以下の子どもがいる世帯(出産予定を含む) ●親世帯が市内に1年以上継続して居住している ●子育て世帯および親世帯が市税を滞納していない ●補助金を受けた子育て世帯が近居または同居を5年以上継続する

住宅要件 ●市内に自己で居住するために取得する戸建て住宅またはマンション(中古可) ●近居の場合は親世帯と直線で2km以内 ●建築基準法その他関係法令を満たし、新耐震基準[1981(昭和56)年6月1日施行]に適合した建物 ●取得する住宅の専有面積が下表の基準を満たす

	戸建て住宅	マンション
近居	95㎡以上	70㎡以上
同居	120㎡以上	90㎡以上

おめでとうございます

結婚50年を迎える夫婦に記念品を贈呈します

要申込

対象 1970(昭和45)年8月31日までに結婚した市内在住の夫婦

贈呈方法 各地区社会福祉協議会が主催する祝賀会等または自宅にお届け(9月から順次贈呈)

期 7月12日(金)【必着】までに、はがきまたはFAXに夫婦の氏名(ふりがな)・住所・電話番号・結婚年月日・町会名を記入して、〒271-0094松戸市上矢切299の1(社福)松戸市社会福祉協議会地域福祉推進課 ☎368-0203(☎710-2341)へ

2020(平成32)年度

要申込

協働事業提案を募集

岡市民自治課 ☎366-7062

協働事業提案制度とは、市民活動団体や民間事業者の発想や手法を生かし、事業の企画から実施までを市と協力して行う公益性の高いモデル事業を創出する制度です。

受付期間 6月3日(月)～28日(金) 対象事業提案者と市が協働することによる相乗効果が認められ、公益性が高く先進的なモデル事業 提案者市民活動団体、民間事業者 負担金1事業50万円以内(市民活動団体のみ)

※詳細は、市ホームページまたは市民自治課・まつど市民活動サポートセンターで配布している募集要項をご覧ください。



市ホームページ

提案には事前相談が必要です

相談期間 5月7日(火)～31日(金) 会場 市役所他

期 相談希望日の1週間前までに、電話で市民自治課 ☎366-7062へ

協働事業提案制度活用支援講座

“協働事業”で地域課題を解決する～良いパートナーシップを築くための3つのコツ～

5月19日(日)13時30分～16時30分 会場 まつど市民活動サポートセンター 講師 同センター長 定員 先着30人 費用 無料

期 電話またはEメールで同センター ☎365-5522、✉hai_saposen@matsudo-sc.comへ

私道の舗装・私道の側溝敷設・私道上への手すり設置の工事費を助成 要申込

受付期間 5月7日(火)～31日(金) 工事内容 舗装工事、側溝工事、手すり工事

要件 以下の全てを満たしていること

- 幅員が原則4m以上
- 両端または一端が公道に接している
- 築造から5年以上経過している
- 5世帯以上の住居が隣接している
- 工事に支障となる物件がない
- 側溝敷設は公道等の排水施設に接続が可能 ※部分的な補修は申請できません。

工事の申請者私道敷地の所有者等の総意に基づき一切の権限を委任された人、または私道敷地等の管理について組合等が設立されている場合はその長

地元負担見込額

工事種別	現況道路	両端が公道に接する道路	一端が公道に接する道路	
舗装工事	表層(アスファルト) + 路盤(砕石)	舗装(路盤なし)	8,000円/㎡	12,000円/㎡
		舗装(路盤あり)	6,000円/㎡	8,000円/㎡
		未舗装	5,000円/㎡	7,000円/㎡
	コンクリート	現地設計		
側溝工事	U字溝敷設替え	23,000円/m	32,000円/m	
	フタなし→フタ付き			
手すり工事(ステンレス)		現地設計		

※現地の状況により工事の可否、設計・金額の変更があります。

期 電話で建設総務課総務班 ☎366-7357へ

ゴールデンウィーク 市の施設の休み

施設名	4月				5月								
	26(金)	27(土)	28(日)	29(月)	30(火)	1(水)	2(木)	3(金)	4(土)	5(日)	6(月)	7(火)	8(水)
市役所、各支所		休	休	休	休	休	休	休	休	休	休	休	休
行政サービスセンター				休	休	休	休	休	休	休	休	休	休
パスポートセンター			休	休	休	休	休	休	休	休	休	休	休
各市民センター													注2
市民交流会館(すまいる)													
総合医療センター、東松戸病院		休	休	休	休	休	休	休	休	休	休	休	休
中央・小金・常盤平各保健福祉センター		休	休	休	休	休	休	休	休	休	休	休	休
ふれあい22、こども発達センター		休	休	休	休	休	休	休	休	休	休	休	休
障害者福祉センター		休	休	休	休	休	休	休	休	休	休	休	休
各高齢者いきいき安心センター		休	休	休	休	休	休	休	休	休	休	休	休
シニア交流センター			休										
各老人福祉センター(内風呂含む)				休							休		
青少年会館(本館・樋野口分館)、矢切公民館、タウンスクール根木内													
常盤平児童福祉館					休							休	
野菊野こども館					休				休		休		
根木内こども館													
まつど市民活動サポートセンター						休							
安全安心ステーション、消費生活センター		休	休	休	休	休	休	休	休	休	休	休	休
秋山地区防犯ボックス													
勤労会館													
スタートアップオフィス		注3	注3	注3	注3	注3	注3	注3	注3	注3	注3	注3	注3
ゆうまつど					休								
市民劇場、森のホール21、市民会館													休

施設名	4月				5月								
	26(金)	27(土)	28(日)	29(月)	30(火)	1(水)	2(木)	3(金)	4(土)	5(日)	6(月)	7(火)	8(水)
文化ホール					休								
図書館(本館・分館)	休				注4								
博物館													休
21世紀の森と広場													
同パークセンター・自然観察舎													休
同アウトドアセンター													
東松戸ゆいの花公園													休
ユーカリ交通公園													
戸定が丘歴史公園、戸定邸、松雲亭、戸定歴史館内展示室													休
運動公園、常盤平・小金原・柿ノ木台各公園体育館													
東部スポーツパーク									休				休
各庭球場													注5
グリーンセンター体育室・テニスコート・温水プール								休					休
和名ヶ谷スポーツセンター													
南部市場			休		休	休				休	休		注6
有料自転車駐車場管理棟													
自転車保管所	休			休	休	休	休	休	休	休	休	休	休
斎場、斎場内式場、北山市民会館			休							休			

注1...市民課窓口のみ開設(9時～17時。詳細は3面をご覧ください)

注2...常盤平・六美・新松戸・二十世紀が丘各市民センターは休館 注3...登録者のみ利用可

注4...東部分館のみ休み 注5...紙敷庭球場のみ休み 注6...公設(青果部門)のみ休み

ゴールデンウィークも診療を受けられます

☎地域医療課 ☎366-7771

受診する前に、必ず医療機関を確認を

- 当番医等は都合により変更となる場合があります
- 健康保険証を忘れずにお持ちください
- 連休中は混み合うため、受付時間が前後することがあります

当日受診できる医療機関を電話で確認できます

夜間休日診療案内テレホンサービス

☎366-0010

(平日16時30分～翌朝9時、休日と土曜9時～翌朝9時)

大人(高校生以上)の急な病気は…

昼間(9時～17時) → 休日当番医・待機病院
夜間(17時～翌朝9時) → 待機病院

子ども(中学生以下)の急な病気は…

昼間(9時～17時) → 休日当番医・待機病院
夜間(17時～翌朝9時) → 待機病院
(18時～23時) → 夜間小児急病センター

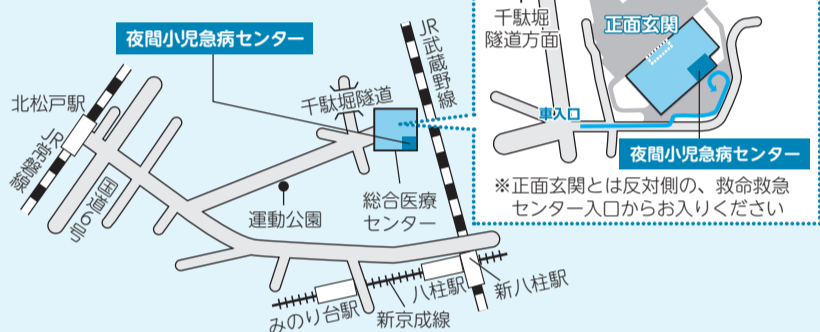
夜間小児急病センター(18時～23時)

(0歳から中学3年生までの初期内科系疾患)

※一年を通して、毎日開設しています。

☎712-2513

(千駄堀993の1
総合医療センター内)



待機病院一覧

医療機関名	所在地	電話番号
五香病院	五香8の40の1	311-5550
新東京病院	和名ヶ谷1271	711-8700
新松戸中央総合病院	新松戸1の380	345-1111
千葉西総合病院	金ヶ作107の1	384-8111
東葛クリニック病院	樋野口865の2	364-5121
総合医療センター	千駄堀993の1	712-2511

休日当番医(9時～17時)・待機病院(9時～翌朝9時)

待機病院の所在地などは左下の待機病院一覧をご覧ください。

☎内科 ☎小児科 ☎整形外科 ☎外科 ☎泌尿器科 ☎耳鼻咽喉科 ☎産婦人科

診療日	診療科目	医療機関名	所在地	電話番号
4/27(土)	待機病院	☎新松戸中央総合病院 ☎五香病院		
4/28(日)	☎小	西川医院	上本郷405	368-0081
	☎	平岡クリニック	新松戸3の282リリーフパートナーズ2階	701-5555
	☎産	大川レディースクリニック	馬橋1902	341-3011
4/29(月・祝)	待機病院	☎新松戸中央総合病院 ☎千葉西総合病院		
	☎外内	加賀谷正クリニック	東松戸3の7の19	312-7707
	☎内	桐友クリニック新松戸	新松戸3の135 エム・フォレストビル1階	703-7222
	☎整	北原整形外科	小金原7の20の15	343-1016
4/30(火・休)	待機病院	☎千葉西総合病院 ☎新松戸中央総合病院		
	☎内	市場医院	中和倉161の5	342-1069
	☎外小	門野診療所	常盤平1の14の1長谷川レジデンス1階	384-9639
	☎産	富岡産婦人科医院	小金原6の8の11	342-1078
5/1(水・祝)	待機病院	☎新松戸中央総合病院 ☎東葛クリニック病院		
	☎内	総台斎藤クリニック	松戸新田597	330-2300
	☎内	けやきトータルクリニック	新松戸3の114	309-2299
5/2(木・休)	☎内	富田耳鼻咽喉科医院	北松戸1の1の3	367-4665
	待機病院	☎新松戸中央総合病院 ☎千葉西総合病院		
	☎小	林こどもクリニック	根本7の11 藤沢ビル1階	330-1301
5/3(金・祝)	☎内	北小金クリニック	小金16の5	343-2960
	☎内	新松戸加藤耳鼻咽喉科医院	新松戸4の217	347-6743
	待機病院	☎東葛クリニック病院 ☎千葉西総合病院 ☎五香病院		
5/4(土・祝)	☎内小	松戸タワークリニック	松戸1139の2 ライオンズステーションタワー松戸3階	331-0143
	☎内	児玉医院	三ヶ月1543	345-6971
	☎産	湯原産婦人科医院	小金原5の20の7	341-6185
5/5(日・祝)	待機病院	☎千葉西総合病院 ☎総合医療センター		
	☎内	もりた内科・眼科クリニック	松戸1343の3グラマンワール1階	362-3136
	☎内	ヨネファミリークリニック	金ヶ作301の61	383-3337
5/6(月・休)	☎産	岡産婦人科総合クリニック	総台1の8の21	364-2071
	待機病院	☎新松戸中央総合病院 ☎千葉西総合病院		
	☎内	青木内科	古ヶ崎2の3245	364-1681
5/7(月・祝)	☎内小	西村クリニック	六高台5の179の12	311-7711
	☎整	菅原整形外科	紙敷458	312-7788
	待機病院	☎千葉西総合病院 ☎新東京病院		
5/8(月・休)	☎内	秋山ハートクリニック	秋山68の1	330-9911
	☎内	若葉ファミリー常盤平駅前内科クリニック	常盤平3の10の1セブントウン常盤平店3階	316-2200
	☎整	三村整形外科	小金3 高橋ビル7階	345-5505
待機病院	☎千葉西総合病院 ☎東葛クリニック病院			

歯が痛くなったら…

昼間(9時～17時) → 在宅当番医

夜間(20時～23時) → 休日土曜日夜間歯科診療所

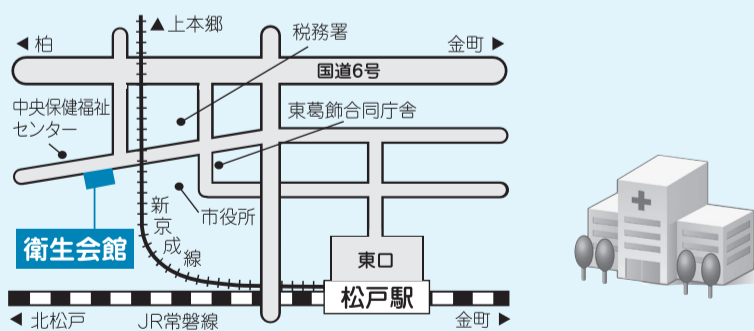
在宅当番医(9時～17時)

診療日	医療機関名	所在地	電話番号
4/29(月・祝)	いそぎ歯科	松戸新田245の1	308-0123
	東松戸駅前歯科医院	東松戸3の2の1アルフレンテ3階	314-5231
4/30(火・休)	渡辺デンタル clinic & maintenance	総台7の14の3エンゼル21ビル1階	363-4111
	三国歯科医院	五香南2の17の8サンパティークマンション1階	383-1170
5/1(水・祝)	わたなべ歯科	二十世紀が丘丸山町76わたなべビル2階	391-0808
5/2(木・休)	東歯科医院	常盤平7の4の3	388-1498
	新松戸歯科	新松戸1の439の6新松戸駅前ビル3階	345-1536
5/3(金・祝)	植田歯科クリニック	和名ヶ谷1428の3	392-5665
	こうで歯科	幸田2の155の2	347-8824
5/4(土・祝)	アウルデンタルクリニック	松戸新田463の3ゲートハウス102	711-9020
	藤田歯科医院	西馬橋2の19の1	347-9723
5/5(日・祝)	武田歯科医院	松戸新田279	365-2232
	あらかき歯科クリニック	西馬橋蔵元町6飯島ビル2階	309-2610
5/6(月・休)	なおい歯科医院	六高台7の59	387-6455

休日土曜日夜間歯科診療所(20時～23時)

※一年を通して、土曜・日曜・祝日・休日・お盆・年末年始に開設しています。

☎365-3430 (竹ヶ花45の53衛生会館2階)



5月2日(木・休)に市民課窓口を臨時開設します

連休中に引っ越しする人や連休明けの混雑緩和のため、市民課窓口を臨時開設します。

開設時間 9時～17時 主な取扱業務 ● 転入、転出、市内転居の届け出 ● 印鑑登録の受け付け ● 戸籍届け出の預かり ● 住民票、戸籍謄抄本、印鑑登録証明書の発行他 ※ 他市町村や関係機関に確認が必要な手続きなど、一部取り扱いできない業務があります。 ※ 各支所の窓口は開設しません。

☎市民課 ☎366-7340

ゴールデンウィークのごみの収集・し尿のくみ取り

☎環境業務課指導係 ☎366-7333

ごみの出し忘れがないようご注意ください。粗大ごみは、1点につき処理券1枚(1,000円)が必要です。

	4月					5月						
	26(金)	27(土)	28(日)	29(月・祝)	30(火・休)	1(水・祝)	2(木・休)	3(金・祝)	4(土・祝)	5(日・祝)	6(月・休)	7(火)
ごみ収集			休					休	休	休		
し尿のくみ取り			休	休	休	休	休	休	休	休	休	休
粗大ごみ・し尿の受け付け			休	休	休	休	休	休	休	休	休	休

2019(平成31)年度 松戸市の予算をお知らせします

図財政課 ☎366-7076

今年度の予算と主な事業を紹介します。予算の規模は全体で、3,179億6,276万9千円、前年度比4.2%増となりました。このうち、一般会計の総額は1,561億8,000万円で、前年度比5.7%増となりました。

2019(平成31)年度は、財源が厳しい中ではありますが、健全財政の確保を基本としながら、極力、後年負担を抑制し、子育て・教育・文化を軸として元気なまちづくりに必要な施策を積極的に取り入れた予算となっています。

予算書・予算の概要は行政資料センターで閲覧できます。また、予算の概要は市ホームページでも公開しています。

当初予算

市の予算は、予算の本体である一般会計の他、特定の歳入を歳出に充てる特別会計、独立採算を原則とする企業会計の3つに分かれています。

一般会計	1,561億8,000万円
特別会計	1,135億2,173万9千円
国民健康保険	450億1,382万円
松戸競輪	244億4,363万円
公設地方卸売市場事業	1億1,167万1千円
駐車場事業	1億5,300万2千円
介護保険	379億1,331万円
後期高齢者医療	58億8,630万6千円
企業会計	482億6,103万円
水道事業	21億2,373万6千円
病院事業	261億7,592万3千円
下水道事業	199億6,137万1千円
合計	3,179億6,276万9千円

主な事業

子育て

- **地域型保育関係経費**……27億3,973万円
小規模保育施設を10カ所新設し、待機児童の解消を図ります。
- **民間保育所建設費補助金**……6億825万円
民間保育所の新設2カ所および建て替え1カ所に対する補助を行います。
- **子どもの居場所づくりと貧困対策関係経費**……2億8,538万円
「居場所づくり」「貧困の連鎖」「いじめ」などへの対応を強化し、子どもの明るい未来を応援します。
- **幼稚園預かり保育促進等関係経費**……2億2,867万円
長時間の預かり保育を行う幼稚園に対して補助を行います。また、送迎保育ステーションを2カ所増設し、利便性の向上を図ります。



文化・教育

- **松戸運動公園管理運営事業(陸上競技場)(継続費)**……3億2,600万円
日本陸上連盟第3種公認継続の取り組みと、オリンピック・パラリンピック事前キャンプの施設利用に向けた整備を行います。
- **特色ある学校づくり推進事業**……1億6,768万円
各学校が策定した特色ある学校づくり実践プランを支援します。
- **国際理解教育推進業務**……1億767万円
小・中学校の9年間を通して一貫した英語教育に取り組みます。
- **文化の香りのする街構築事業**……5,040万円
自然・科学・芸術をつなぐ国際芸術祭や、ポップカルチャーなどの地域活性化のために文化プログラムを実施します。
- **東京オリンピック・パラリンピック推進事業**……2,768万円
海外チームの事前キャンプの誘致活動や聖火リレーの誘致活動を進め、市民と共に機運を高める取り組みを実施します。
- **農産物ブランド化推進業務**……2,660万円
県内初となる「全国ねぎサミット」を開催します。

まちが再生し、賑わいのあるまちづくり

- **松戸駅周辺施設等整備事業**……1億500万円
松戸駅改良事業に関連するペDESTリアンデッキの開閉部の一部を閉鎖します。
- **まちづくり基本構想推進業務**……4,882万円
まちづくり基本構想に基づく個別基本事業計画の策定を行い、松戸駅周辺の活性化を図ります。

安全・安心なまちづくりなどの施策

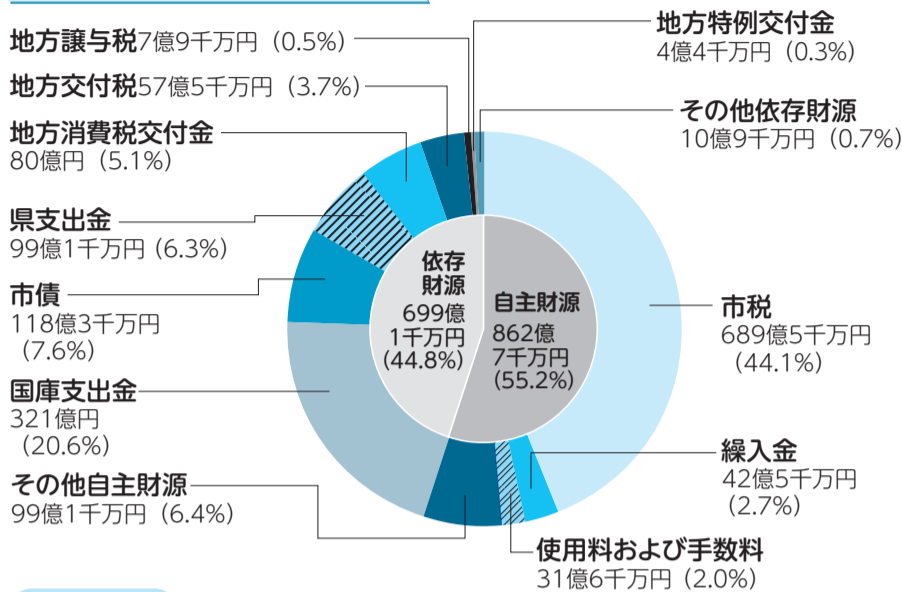
- **清掃施設整備事業**……17億14万円
燃やせるごみ積み替え中継施設や(仮称)リサイクルプラザを建設します。
- **地域ぐるみ安全安心推進事業**……1億6,361万円
さらなる犯罪率減少のため、通学路などの危険箇所街頭防犯カメラを増設します。



一般会計予算

※分かりやすくするため、グラフは千万円単位にしています。()内は構成比。

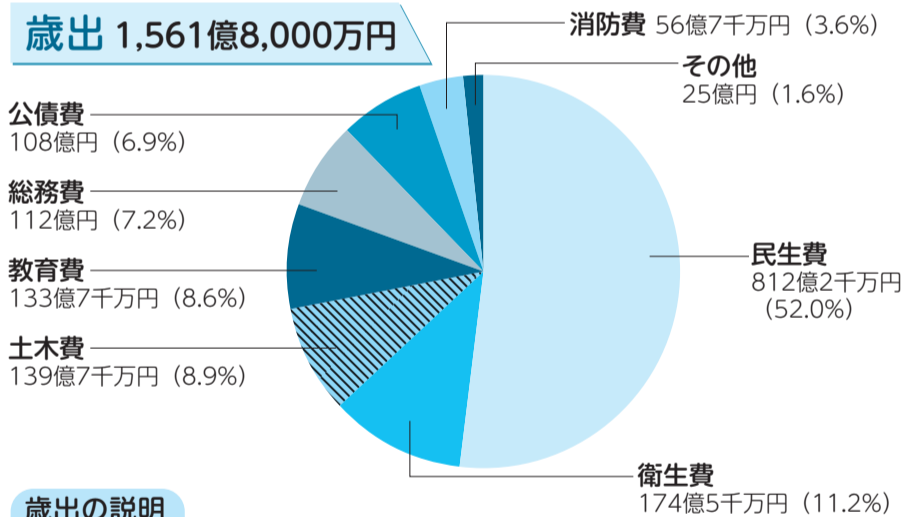
歳入 1,561億8,000万円



歳入の説明

市税	市民税、固定資産税、市たばこ税、都市計画税など
繰入金	特別会計・基金から受け入れるお金
使用料および手数料	市の施設などを使用した人や、特定のサービスを受けた人からの対価
その他自主財源	諸収入、分担金および負担金など
国庫支出金	国が交付する負担金・補助金・委託金
市債	市が国や金融機関などから長期に借りるお金
県支出金	県が交付する負担金・補助金・委託金
地方消費税交付金	地方消費税のうち市町村分として県から交付されるもの
地方交付税	市が標準的な仕事をしていく上で必要な経費を算出し国から交付されるもの
地方譲与税	国税として徴収する自動車重量税等から配分されるもの
地方特例交付金	国の施策による減収を補てんするために交付されるもの
その他依存財源	自動車取得税交付金、利子割交付金など

歳出 1,561億8,000万円



歳出の説明

民生費	保育所運営などの子どものための支援や高齢者、障がい者などへの福祉サービスに使う費用
衛生費	検診、予防接種など保健衛生の充実やごみ対策などに使う費用
土木費	道路、河川、公園など都市基盤の整備に使う費用
教育費	小・中学校の運営、校舎の耐震改修、図書館・博物館の運営など、教育や文化スポーツ振興に使う費用
総務費	市役所の事務管理や広報まつどの発行などに使う費用
公債費	市債の返済に使う費用
消防費	消防や防災対策などに使う費用
その他	議会費、商工費、災害復旧費など

性質別歳出予算

区分	金額	構成比
扶助費(生活保護費、各種措置費など)	499億円	31.9%
人件費(職員の給与や議員報酬など)	261億1千万円	16.7%
物件費(消耗品費、光熱水費、委託料など)	287億6千万円	18.4%
普通建設事業費(公共施設の新増設等の経費)	127億5千万円	8.2%
その他(補助費等、繰入金、公債費、維持補修費など)	386億6千万円	24.8%
合計	1,561億8千万円	100.0%

市民1人当たりの予算額 314,517円 (一般会計)

- 民生費 …… 163,563円
- 衛生費 …… 35,149円
- 土木費 …… 28,124円
- 教育費 …… 26,923円
- 総務費 …… 22,562円
- 公債費 …… 21,748円
- 消防費 …… 11,412円
- その他 …… 5,036円

※人口は2019(平成31)年1月1日現在496,571人(住民基本台帳)で計算。

博物館 館蔵資料展 カメラがとらえた松戸の風景 ～戦後から平成まで～

● 博物館 ☎384-8181



松戸駅東口駅前道路
(1955(昭和30)年)

博物館には、市が広報用に撮影した膨大な写真が所蔵されています。これらは戦後の松戸市の足跡を記した貴重な歴史資料です。元号が変わる時代の節目に当たり、1955(昭和30)年ごろから平成にかけてカメラがとらえた懐かしい松戸の風景50点を紹介します。

日程 4月23日(火)～6月9日(日) 会場 同館企画展示室 費用 無料 ※開館時間・休館日等は、10面をご覧ください。



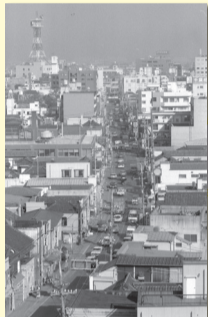
松戸駅西口駅前商店街 (1963(昭和38)年ごろ)



松戸駅西口広場 (1973(昭和48)年)



第1回松戸まつり (1974(昭和49)年)



角町から松戸駅
方面を望む
(1985
(昭和60)年)

世界を舞台に活躍する指揮者がアドバイス! 第六中学校管弦楽部が 森のホール21で記念演奏

中学・高校生の吹奏楽などの活躍や市民の皆さんの音楽活動など、「音楽の街、松戸」ならではの活動が増えています。そんな松戸市に、世界で活躍する指揮者・浮ヶ谷孝夫氏が注目。先日来日し、第六中学校管弦楽部の皆さんに特別アドバイスをを行いました。

6月1日(土)に行われる浮ヶ谷氏指揮のコンサート後には、同部の皆さんが舞台上がり、特別に記念演奏を行います。

日時 6月1日(土)17時30分から 会場 森のホール21大ホール

● 森のホール21チケット
センター ☎384-3331
※鑑賞には、当日同会場で開催される「浮ヶ谷孝夫指揮 ブランデンブルグ国立管弦楽団 フランクフルト」コンサートのチケット(有料、未就学児入場不可)が必要です。



心をこめて演奏します!
ぜひ聴きにきてください



浮ヶ谷氏の特別アドバイスを
受ける第六中学校管弦楽部の皆さん



春の講座

● 生涯学習推進課
☎367-7810

● 4月22日(月) [必着] までに、申し込みフォーム(市民自主企画講座のみ)または往復はがきに講座名・郵便番号・住所・氏名(ふりがな)・年齢・性別・電話番号・返信用宛名を記入して、〒271-0092松戸市松戸1307の1松戸ビルディング4階 生涯学習推進課(☎367-7810)へ ※往復はがき1枚、申し込みフォーム1件につき1講座(本人のみ)の申し込み。連名での申し込みはできません。

※電車・バス等の公共交通機関をご利用ください。

※定員に満たない場合は、4月23日(火)から電話で受け付け。

共通申込事項

対象記載がないものは市内在住・在勤・在学
費用記載がないものは無料



申し込みフォーム

まつど生涯学習大学講座 [全18回] 要申込

※申し込みフォームは利用できません。

松戸のことや暮らしに身近な問題を学び、自己の充実と地域での活動に役立ててみませんか。講座では地域ごとに班分けをし、地域の新たな仲間づくりを応援します。

時間 10時～12時(初回のみ12時30分まで)

会場 市民劇場(⑦～⑬は市民会館)

対象 市内在住・在勤の60歳以上

定員 416人(抽選)

※講演会形式。2回目以降は、設営・受け付け等は班による当番制です。

※内容・講師等が変更となる場合があります。

日程	内容	講師
① 5/16(木)	開講式、基調講演「地域活動に参加しよう」	日本生涯教育学会生涯学習実践研究所・清水英男氏
② 5/30(木)	人生100年時代 高齢になっても我が家で暮らせるために	島村トータルケアクリニック理事長・島村善行氏
③ 6/13(木)	高齢社会におけるロボットの活用	千葉工業大学みらいロボット技術研究センター室長・先川原正浩氏
④ 6/27(木)	徳川昭武の生涯	戸定歴史館名誉館長・齋藤洋一
⑤ 7/11(木)	知っておくべき身近な法律(遺言・相続)	ファイナンシャルプランナー・山本武昭氏
⑥ 9/ 5(木)	どうなる? どうする? 私たちの空き家	NPO空家・空地管理センター・伊藤雅一氏
⑦ 9/19(木)	生涯学習フォーラム	東北大学脳科学研究所所長・川島隆太氏
⑧ 10/ 3(木)	近年の異常気象と松戸市の防災	NPO日本防災士会防災士・矢野良明氏
⑨ 10/17(木)	世界遺産の魅力	NPO世界遺産アカデミー研究員・本田陽子氏
⑩ 10/31(木)	いきいきと暮らせるファッション	国際モード協会・芹澤紀代美氏
⑪ 11/14(木)	もうすぐオリンピック・パラリンピックがやってくる	東京オリンピック・パラリンピック推進課職員
⑫ 11/28(木)	障がいのある人と共に生きる	(社福)あしたば千葉中野学園社会福祉士・江澤嘉男氏
⑬ 12/12(木)	松戸市の成長と発展について語ろう	街づくり課職員他
⑭ 2020(H32)/1/ 9(木)	新春マジックショー・漫談・バイオリン演奏	石橋猛朗氏、牧のぼる氏、神川仁氏
⑮ 1/23(木)	源氏物語	源氏物語を楽しむ会主宰・藤井悦子氏
⑯ 2/13(木)	松戸の見どころ・良いところ	(一社)松戸市観光協会副会長・石上瑠美子氏
⑰ 2/27(木)	終活は元気なうちから始めよう	聖徳大学教授・長江曜子氏
⑱ 3/12(木)	閉講式、修了記念コンサート	市消防音楽隊

成人講座 要申込

※申し込みフォームは利用できません。

新しい自己の発見と充実した生活、人間関係の広がりを目指した学習の場として開催しています。

講座名	日時	会場	講師	定員(抽選)
音楽の広場～合唱の楽しみ～[全9回]	6/18、7/9、9/10、10/8、11/12、12/10、2020(H32)/1/21、2/18、3/10の火曜 14:00～16:00	市民劇場(10月～12月は市民会館)	ソプラノ・ソリスト・久保内百合子氏他	320人
しきじがっきゅう(識字学級)(しょうがっこうていどのよみかきをならう)	じゅこうしゃとそうだんのうえけつてい	ぶんかほーる	しゃかいきょういくしどういん	3にん

市民自主企画講座 要申込

身近なことや松戸を知るための講座です。生涯学習推進課の講座に参加した学習団体が、自ら学んだ成果を講座という形で地域に還元し、学習の輪がさらに広がることを応援しています。

松戸の地名に親しむ会「小学から松戸を探る!」[全3回]

日時	会場	内容
5/15(木)10:00～12:00	文化ホール	地名について
5/22(木) 9:20～12:00	新京成八柱駅集合	ハケ崎地区散策
5/29(木) 9:20～12:00	新京成八柱駅集合	新京成八柱駅周辺散策

講師 同会メンバー 定員 20人(抽選)

自然と歴史の松戸「徳川昭武・慶喜の写真で巡る明治の松戸と戸定邸」[全2回]

日時	会場	内容	講師
5/15(木)13:30～15:30	文化ホール	講演	戸定歴史館名誉館長・齋藤洋一
5/22(木)13:00～16:00	戸定邸前集合	撮影ハイク	同団体メンバー

定員 30人(抽選) 持ち物 カメラ(5月22日(木)のみ。デジタルカメラやスマートフォンでも可)

あなたの力作を待っています!

松戸市美術展覧会作品を公募

作品受付・搬入日6月8日(土) 彫刻 10時～12時、洋画(版画を含む)・日本画 13時～16時 搬出日6月22日(土) 会場文化ホール 出品部門彫刻高さ180cm×幅100cm×奥行100cm以内 洋画・日本画 F8号(45.5cm×38.0cm)～F50号(116.7cm×91.0cm) 出品点数各部門1人1点 出品資格16歳以上の市内在住・在勤・在学・出身、市内美術サークル会員 出品料2,000円(20歳未満は1,000円) ※出品案内・出品申込書は、支所等で配布しています。搬入時に出品申込書を添えてください。※絵画は全て額装。ガラス使用の額縁は不可。 園生涯学習推進課 ☎367-7810 (会期等)

松戸美術会 ☎080-6807-6443 (出品規定)



前回の彫刻部門展示の様子



市ホームページ

小金市民センター 帰ってきた「まつど寄席」 りたーんず?! 要申込

5月25日(土)14時～15時45分(13時30分開場) 会場同市民センター 出演落語家・立川志の太郎氏、桂竹千代氏、春風亭昇羊氏 対象10歳以上 定員140人(抽選) 費用500円(小学生無料) 4月15日(月)9時から5月10日(金)10時の間に北部地区市民センターホームページで、または5月10日(金)〔必着〕までにはがきに代表者の郵便番号・住所・氏名(ふりがな)・年齢・電話番号、参加者の氏名(ふりがな)・年齢を記入して、〒271-0064松戸市上本郷894の4北松戸マンション201(株)東京ドームファシリティーズ松戸事業所「まつど寄席」係 ☎713-4760(9時～17時)へ ※1回の応募で2人まで。ホームページとはがきの重複応募は無効。 ※車椅子での鑑賞を希望する場合は、その旨を記入してください。 ※5月17日(金)までに、当選者にのみはがきまたはEメールでお知らせします。



北部地区市民センターホームページ

市役所の仕事をもっと身近に パートナー講座(出前)をご利用ください 要申込

市政についての理解・関心を深めていただくため、市民の皆さんに市の事業や業務を直接説明する出前講座を行っています。下表のメニューの中から受けたい講座を選んでいただき、皆さんのご希望の日時・場所へ市の職員が伺います(都合によりご希望に沿えない場合があります)。詳細は、直接各担当部署にお問い合わせいただくか、各担当部署または各支所等にあるパンフレットまたは市ホームページをご覧ください。

利用条件市内在住・在勤・在学のおおむね10人以上で集まることのできる団体等

開催時間9時～21時の間の2時間以内(年末年始を除く)



市ホームページ

パートナー講座(出前)メニュー

分類	講座名	担当部署	電話番号
市政	市役所の仕事って	行政経営課	366-7311
	情報公開制度について	総務課情報公開担当室	366-7107
	「松戸市総合計画」について	政策推進課	366-7072
	「松戸」ナンバーの導入について 新規		
	広報まつどのできるまで	広報広聴課(広報担当)	366-7320
	広聴の役割	広報広聴課広聴担当室	366-1162
	松戸市の財政事情	財政課	366-7076
防災 防犯 災害	災害に対する備え	危機管理課	366-7309
	地域の防犯対策について	市民安全課	366-7285
	住まいの耐震対策	建築指導課	366-7368
税 保険 年金	市民税の豆知識	市民税課	366-7322
	国民健康保険・後期高齢者医療制度について	国民健康保険課	712-0141
	国民年金制度について	国民年金課	366-7352
子育て 教育	親のための性教育	子ども家庭相談課母子保健担当室(中央保健福祉センター)	366-7489
	早寝・早起き・朝ごはん(乳幼児の生活リズム)		
	乳幼児の事故防止		
	子どもの貧困について	子ども政策課子どもの未来応援担当室	366-5181
	松戸市の子育て支援について	子ども政策課	704-4007
	地域の子育て支援事業について	子育て支援課	366-7347
	松戸市の子どもわかもの支援について	子どもわかもの課	366-7464
	青少年の社会教育活動を応援します	青少年会館	344-8556
	松戸市の公民館活動	生涯学習推進課	367-7810
	松戸市の家庭教育支援について		
病院 健康	子どもの本の選び方について	図書館	365-5115
	体験してみませんか?市内小中学校で行われている「言語活用科」	指導課	366-7458
	障害の理解と特別支援教育	教育研究所	366-7461
	松戸市食育推進計画について	健康福祉政策課	704-0055
	大切にしたい心の健康～ゲートキーパー養成研修～		
	肺の健康とCOPDについて		
	生活習慣病を防いで元気ライフ		
	健康づくりを楽しみにかえよう～まつど健康マイレージ～	健康推進課(中央保健福祉センター)	366-7489
	ココモ予防 元気な未来へ自己投資		
	がまんしないで!イキイキ更年期		
くらし	食事で防ごう生活習慣病		
	心の健康づくり 新規		
	乳幼児の予防接種	健康推進課	366-7484
	オープンした松戸市立総合医療センターってどんな病院なの?	総合医療センター経営企画課	712-0675
	息切れは、どうすれば楽になる	東松戸病院総務課	391-5500
	消費生活センターはこんなところ	消費生活課	366-7329
	地域猫活動の取り組みについて	環境保全課	366-7336
水道事業(市営水道)について	水道部工務課・総務課	341-0430	

開催場所市内限定(会場の手配や通知等は、主催者側でお願いします) 費用無料(講座により必要な材料を用意していただく場合があります)

お願いと注意点

- 営利目的等、講座の実施目的に反する場合は利用できません
- 講師の担当業務外等の質疑に関しては、その場で説明できない場合があります
- この講座は、苦情等をお聞きする場ではないことをご理解ください
- 未成年者のみのグループ等での申し込みは、保護者の同席または承諾が必要で

申込講座の開催希望日の1カ月前までに、直接または電話で受けたい講座名・日時・会場等を各担当部署に相談してください。

☎ 広報広聴課(広報担当) ☎366-7320

分類	講座名	担当部署	電話番号	
福祉	松戸市地域福祉計画について	地域福祉課	366-3019	
	民生委員制度について			
	高齢者の生活を支える介護・福祉制度について	介護保険課	366-7370	
	認知症サポーター養成講座	高齢者支援課地域包括ケア推進担当室	366-7343	
	いきいき安心プランⅥまつどについて	高齢者支援課、介護保険課	366-7346 (高齢者支援課)	
	生活困窮者自立支援制度について	生活支援一課	366-7349	
	障害者福祉について	障害福祉課	366-7348	
	ふれあい22 松戸市健康福祉会館の役割について	健康福祉会館	383-0022 (平日13時～16時)	
	スポーツ 文化 歴史	松戸の指定文化財について	社会教育課	366-7462
		松戸の埋蔵文化財について		
松戸のたからもの 市所蔵美術作品について		スポーツ課	703-0601	
手軽に楽しめるスポーツ紹介		戸定歴史館	362-2050	
環境	戸定歴史館の施設・活動案内			
	博物館に行ってみよう!	市立博物館	384-8181	
	松戸の歴史や民俗について学ぼう			
	地球温暖化とわたしたちにできること	環境政策課	366-7089	
	松戸の大気環境について	環境保全課	366-7337	
	市内河川とわたしたちの暮らし			
	減らそうごみ～できることからはじめよう～	廃棄物対策課	704-2010	
街づくり	家庭ごみの分け方・出し方について	環境業務課	366-7333	
	リサイクル活動って何?～知ろう!使おう! 集団回収～ 新規	環境業務課	366-7332	
	建築協定で住みよい街づくり	建築指導課	366-7368	
	協働のまちづくりについて	市民自治課	366-7062	
	町名地番整備でわかりやすい街づくり	市民自治課	366-7318	
	活用しよう!「地区計画制度」	都市計画課	366-7372	
	松戸の「景観」			
	空き家対策について	住宅政策課空家活用推進室	366-7366	
	地域で育てる公園	公園緑地課	366-7380	
	人権 男女共同参画	男女共同参画社会について	男女共同参画課	364-8778
身近な人権講座		行政経営課	366-7311	
選挙 議会	選挙ってなあに?	選挙管理委員会事務局	366-7386	
	松戸市議会のしくみ	議会事務局庶務課	366-7381	
その他	公共施設マネジメントについて	公共施設再編課	701-5217	
	町会・自治会法人化(認可地縁団体)について	市民自治課	366-7318	
	松戸市の観光	文化観光国際課	366-7327	
	姉妹都市ホワイトホース市ってどんなところ?			
	松戸の農業はガンバッテます	農政課	366-7328	
松戸のみどり	みどりと花の課	366-7378		

2019 (平成31) 年度 各種健(検)診のお知らせ

生活習慣病やがんの初期は自覚症状がありません。定期的に健(検)診を受けることが早期発見の最大のポイントです。積極的に受診しましょう。自覚症状がある人は、健(検)診ではなく早めに医療機関を受診してください。治療中の人は、医師にご相談ください。

☎①～③国民健康保険課 ☎712-0141

☎④～⑫健康推進課健診班 ☎366-7487

⑬各保健福祉センター

(中央 ☎366-7489・小金 ☎346-5601・常盤平 ☎384-1333)

⑭国民健康保険課広域保険担当室 ☎366-7342

各種健康診査一覧 委託医療機関は、受診券(オレンジ色)に同封のお知らせに記載しています。

健(検)診の種類	対象者	受診方法・期間	費用	
① 35歳から39歳の国保健康診査	35歳～39歳の松戸市国民健康保険加入者	個別 委託医療機関で随時	無料	
② 特定健康診査	40歳～75歳誕生日前日の松戸市国民健康保険加入者	個別 委託医療機関で随時 集団 右表「特定健康診査集団日程」で実施 ※要電話申し込み	無料	
③ 後期高齢者健康診査	千葉県後期高齢者医療被保険者	個別 委託医療機関で随時	無料	
④ 生活保護健康診査	生活保護受給中の40歳以上	個別 委託医療機関で随時	無料	
⑤ 肝炎ウイルス検診	40歳の人、41歳以上で未受診の人	個別 委託医療機関で随時	無料	
⑥ 女性の健康診査	35歳～39歳の女性 ※松戸市国民健康保険加入者は①の対象です。	個別 委託医療機関で随時	900円	
⑦ 肺がん検診(結核住民健康診断)	40歳以上	個別 委託医療機関で随時	400円	
		集団 受診券(オレンジ色)に同封のお知らせに記載	100円	
⑧ 大腸がん検診	40歳以上	個別 委託医療機関で随時	600円	
		集団 受診券(オレンジ色)に同封のお知らせに記載	300円	
⑨ 子宮頸がん検診	20歳以上の女性	個別 委託医療機関で随時	700円	
		集団 4月～11月に、健康推進課へ要申込。検診実施時期は受診券(オレンジ色)に同封のお知らせに記載	400円	
⑩ 乳がん検診	視触診	30歳～34歳・70歳以上の女性	個別 委託医療機関で随時	400円
	エコー検査	35歳～39歳・41・43・45・47・49歳の女性	個別 委託医療機関で随時 集団 4月・8月に、健康推進課へ要申込。検診実施時期は6月～7月または11月～1月。昨年度の集団検診受診者は申込不要	900円 400円
	マンモグラフィ検査	40・42・44・46・48歳と50歳以上の女性	個別 委託医療機関で随時 集団 4月・8月に、健康推進課へ要申込。検診実施時期は5月～7月または10月～2月。昨年度の集団検診受診者は申込不要	900円 400円
	※70歳以上の女性は、視触診またはマンモグラフィ検査のどちらかを受診することができます			
⑪ 胃がん検診	内視鏡検査	50歳以上の偶数年齢の人	個別 委託医療機関で随時	2,500円
	バリウム検査	40歳以上	集団 4月～11月に、健康推進課へ要申込。検診実施時期は10月～2月。9月～11月の申し込みは1月～2月に実施	500円
⑫ 骨粗しょう症検診	35・40・45・50・55・60・65・70歳の女性	集団 4月～8月に、健康推進課へ要申込。検診実施時期は9月～2月	500円	
⑬ 成人歯科健康診査	20歳以上	個別 委託医療機関で随時 ※受診券不要。本人確認ができる物を持参してください	無料	
⑭ 歯科口腔健康診査	1943(S18)/4/2～1944(S19)/4/1生まれの千葉県後期高齢者医療被保険者	個別 6/3(月)～12/27(金) ※対象者には5月中に受診票を送付	無料	

受診に当たっての注意

- ①～⑫の健(検)診を受診する際は、受診券(オレンジ色)の提示が必要です。忘れずにお持ちください。対象者には受診券とお知らせを送付しています。受診券を持っていない場合はお問い合わせください。
- 受診期間は、2020(平成32)年3月31日までです。
- 表の年齢は、2020(平成32)年3月31日時点のものです。
- 以下のいずれかに該当する人は、健(検)診費用はかかりません。
 - 2020(平成32)年3月31日時点で75歳以上
 - 千葉県後期高齢者医療被保険者証を持っている
 - 生活保護世帯〔受診時に生活保護緊急(夜間・休日)受診証を提示〕
 - 市民税非課税世帯〔受付時に健(検)診費用の一部負担金免除申請書を記入〕

特定健康診査集団日程 要申込

日程	実施会場	定員(先着)
5/18(土)	中央保健福祉センター	160人
5/31(金)	小金保健福祉センター	160人
6/22(土)	東部スポーツパーク	80人
7/ 7(日)	常盤平保健福祉センター	160人
7/24(火)	総合福祉会館	80人
7/31(火)	六実市民センター別館	120人
8/27(火)	中央保健福祉センター	160人
9/ 7(土)	小金保健福祉センター	160人
9/25(火)	東部スポーツパーク	80人
10/18(金)	常盤平保健福祉センター	160人
10/27(日)	総合福祉会館	80人
11/16(土)	六実市民センター別館	120人
12/15(日)	東部スポーツパーク	80人
2020(H32)/1/11(土)	総合福祉会館	80人
1/26(日)	六実市民センター別館	120人
2/ 8(土)	常盤平保健福祉センター	160人
2/16(日)	小金保健福祉センター	160人
3/ 1(日)	中央保健福祉センター	160人

受付時間 9時30分、10時30分、11時 対象 40歳～75歳誕生日前日の松戸市国民健康保険加入者
※集団健診会場では胸部X線、がん検診、肝炎ウイルス検診等は同時に実施しません(同時受診を希望する人は、委託医療機関での特定健康診査をご利用ください)。

☎健診日の2週間前までに、電話で国民健康保険課 ☎712-0141へ

人間ドック等の費用を一部助成します

- 対象 次のどちらかを満たす人
- 特定健康診査(②)の対象者で、人間ドック、健康診査を自費で受診した人
 - 後期高齢者健康診査(③)の対象者で、人間ドックを自費で受診した人
- ※助成には条件があります。詳細は、受診券に同封されているお知らせをご覧ください。

特定健康診査(②)等を受診すると、クオカード1,000円分がもらえます

対象 40歳～75歳誕生日前日の松戸市国民健康保険加入者〔2018(平成30)年度保険料を完納している人〕で、特定健康診査(②)、人間ドック費用助成、健康診査費用助成を受けた人
※詳細は、受診券に同封されているお知らせをご覧ください。



あなたの健康

406

松戸市胃がん内視鏡検診について

— 胃がん検診は、毎年受ける必要がある？

国立がん研究センターによる「有効性評価に基づく胃がん検診ガイドライン」2014年度版によれば、効果(死亡率減少効果)と不利益(偶発症(*1)や過剰診断など)を考慮した結果、市が実施する胃がん内視鏡検診は、対象年齢は50歳以上、検診間隔は2～3年が妥当とあります。ただし、ピロリ菌感染の状況により胃がん発症リスク、その方の合併症など個々によって異なりますので、検診を受けた医療機関で今後の検診の検査法(毎年のバリウム健診から隔年の内視鏡検診に切り替えるなど)や検診間隔(次年度以降は保険診療で毎年行うなど)を個別にご相談ください。

— 胃内視鏡検査は、総合病院で受けたほうがいい？

胃内視鏡検査は、内視鏡の設備があり内視鏡検査ができる医師がいれば、総合病院ではなくてもまちの医院やクリニックでも受けられます。

検査による偶発症は、薬剤アレルギーなどでごくまれに起きることがありますが、適切な対応が可能であれば、手術室や集中治療室などの特別な施設がなくても、安全に検査を受けることができます。

ただし、検査を受ける医療機関で安全性や診断の質を標準化する必要があるため、松戸市医師会の推薦した医療機関(病院でも医院でも)でのみ受けられます。

松戸市では、検査する医師には、専門医取得や内視鏡診療実績はもちろん、第三者による画像審査や必須研修会参加などの厳しい条件を設定し、精度管理(*2)を義務化しておりますので、胃がん内視鏡検診受託医療機関であれば、総合病院でもまちの医院やクリニックであっても全く同様な検査を受けられます。

*1 偶発症……医療上の検査や治療によって生じる有害事象のこと

*2 精度管理……がん検診が正しく行われるために検査の質を高め、維持すること

松戸市胃がん検診の受診方法

上記「各種健(検)診のお知らせ」をご覧ください。

松戸市医師会 ☎<https://www.matsudo-med.or.jp/>

2019 (平成31)年度 定期予防接種のお知らせ



問 健康推進課予防衛生班 ☎366-7484

市ホームページ

接種の際は、子どもの年齢と対象年齢等を確認してください。対象年齢や接種期間を過ぎると無料で接種できません。医療機関によっては実施していない予防接種もありますので、各医療機関に確認してから予約してください。

●紛失や転入等の理由で予防接種を持っていない人は、以下のいずれかの方法で申し込んでください。※①は即日発行、②③は後日郵送。

- ① 健康推進課予防衛生班 (中央保健福祉センター3階) 窓口で
- ② 各支所の市民健康相談室窓口で
- ③ はがきに、郵便番号・住所・保護者氏名・子どもの氏名と生年月日・電話番号・子どもが今まで受けた全ての予防接種と受けた日付を記入して、〒271-0072松戸市竹ヶ花74の3 健康推進課予防衛生班へ

※県内(市外)にかかりつけ医がいる人や、やむを得ない事情により市内で予防接種を受けることができない人は、「千葉県内定期予防接種相互乗り入れ事業」に参加している県内他市町村の医療機関でも接種できます。実施医療機関については市ホームページをご覧ください。

定期予防接種の対象年齢と受け方の注意事項

予防接種名	対象年齢	回数	注意事項
B型肝炎	1歳未満	3回	2016 (平成28)年10月から定期予防接種に
Hib(ヒブ)感染症	生後2カ月～5歳未満	4回まで	接種開始年齢により回数異なる
小児の肺炎球菌感染症	生後2カ月～5歳未満	4回まで	接種開始年齢により回数異なる
BCG	1歳未満	1回	
ジフテリア・百日せき・破傷風・不活化ポリオ混合(DPT-IPV)	生後3カ月～7歳6カ月未満	4回	2012 (平成24)年11月から定期接種に。DPTとポリオが終わっている人は不要
不活化ポリオ(IPV)	生後3カ月～7歳6カ月未満	4回	2012 (平成24)年9月より生ポリオから不活化ポリオに切り替え。生ポリオを2回接種している人は不要
水痘(水ぼうそう)	1歳～3歳未満	2回	2014 (平成26)年10月から定期予防接種に
麻しん風しん混合(MR)	第1期 1歳～2歳未満	1回	接種期間 2020 (H32)/3/31まで
	第2期 6歳になる年度 [2013(H25)/4/2～2014(H26)/4/1生まれ]	1回	
日本脳炎	第1期 3歳～7歳6カ月未満 (希望があれば生後6カ月から接種可)	3回	特例対象者 ①1995(H7)/4/2～2007(H19)/4/1生まれの人は、20歳になるまで接種可 ②2007(H19)/4/2～2009(H21)/10/1生まれの人は、第1期不足分を第2期の期間に接種可
	第2期 9歳～13歳未満	1回	
ジフテリア・破傷風混合(DT)	第2期 11歳～13歳未満	1回	予防接種は小学6年生の4月下旬に送付
ヒトパピローマウイルス感染症(子宮頸がん)	小学6年～高校1年生に相当する年齢の女性 [2003(H15)/4/2～2008(H20)/4/1生まれ]	3回	接種後に持続的な痛みを訴える副反応が報告されているため、2013(H25)/6/14から積極的な接種勧奨はしていない

※予防接種を受ける際は、予防接種票・健康保険証・母子健康手帳・子ども医療費助成受給券(中学3年生まで)を持参してください。

※ワクチンは、それぞれ決められた間隔を守って接種してください。

定期予防接種実施医療機関一覧

医療機関名	電話番号	医療機関名	電話番号
松戸タワークリニック内科・眼科・小児科	331-0143	皆川医院	368-2341
中山こどもクリニック	362-2680	柿の木台クリニック	308-6671
もりた内科・眼科クリニック	362-3136	とちの樹メディカルクリニック	330-8227
ほっち医院	362-2531	高塚団地診療所	392-6751
上野整形外科	308-3338	梨香台診療所	312-7301
つるこどもクリニック	703-8941	わたなべ医院東松戸	711-8366
林こどもクリニック	330-1301	ひがしまつど小児科	391-7001
栗原医院	362-3105	東松戸クリニック	392-9911
平野医院	362-2322	加賀谷正クリニック	312-7707
本町クリニック循環器内科・内科	312-4113	秋山ハートクリニック	330-9911
まるやまこどもクリニック	367-4970	斉藤内科・心療内科クリニック	346-6655
田代外科医院	364-9976	はらだ小児科	340-6767
稔台斎藤クリニック	330-2300	大久保医院	342-1076
岡産婦人科稔台クリニック	364-2071	山本病院	341-3191
クリニックソワニエ	308-3008	伊藤医院	341-1368
奥隅医院	362-1825	タカハシクリニック	394-2211
西川医院	368-0081	きのわきクリニック	309-5515
とちき内科循環器科	308-6666	湯原産婦人科医院	341-6185
丸山内科医院	361-7900	小金原診療所	341-1131
竹下医院	363-6286	富岡産婦人科医院	342-1078
青木内科	364-1681	山口内科クリニック	340-5888
柳澤医院	364-1300	秋山クリニック	387-5556
内藤医院	368-0345	若葉ファミリー常盤平駅前内科クリニック	316-2200
高木クリニック	364-0979	たつみこどもクリニック	703-9780
市場医院	342-1069	皆春堂かおり小児科	311-2500
児玉医院	345-6971	新八柱整形外科内科	389-8511
守岡小児科医院	342-1077	千葉西総合病院	384-8111
八ヶ崎 山下クリニック	702-7858	宇野医院	386-4822
わたき小児科	341-8181	三井クリニック	392-1013
脇坂内科クリニック	700-5572	上原こどもクリニック	311-3131
恩田メディカルクリニック	341-1265	市川こどもクリニック	383-2312
わざクリニック	309-1177	後藤医院	384-7471
馬橋クリニック	703-7215	岡村胃腸科外科	384-3667
新松戸中央総合病院	345-1111	ハートクリニック牧の原	382-6047
新松戸ハートクリニック	374-4810	牧の原クリニック	389-8311
とくいずみ医院	345-6000	ジュノ・ヴェスタクリニック八田	385-3281
おのクリニック	341-2011	六高台内科胃腸科クリニック	385-2251
平岡クリニック	701-5555	横関医院	387-2027
斉藤こどもクリニック	340-4976	西村クリニック	311-7711
森内科クリニック	346-1818	永田小児科医院	383-1500
熊谷内科	345-3333		
大谷口医院	341-1125		

健康ファイル

まつど健康マイレージ付与... ●メール

60代のための健康栄養教室 要申込 ⑤メール

日程	会場	定員(先着)	電話番号	時間	内容
4/26(金)	常盤平保健福祉センター	30人	384-1333	10時～13時	講話と調理実習
5/13(月)	中央保健福祉センター	30人	366-7489		対象 市内在住の50歳～69歳 持ち物 エプロン・三角巾・布巾
5/14(火)	小金保健福祉センター	20人	346-5601		

2枚・手拭きタオル・筆記用具 費用無料 ※参加できるのはいずれか1日のみ。問4月15日(月)9時から、電話で各会場へ

認知症予防講演会「自分でできる認知症予防! 早期が大事! みんなで見守り!」 要申込 ⑤メール

5月18日(土)13時30分～15時30分(13時開場) 会場 市民会館 講師(地独)東京都健康長寿医療センター研究所 自立促進と精神保健研究チーム研究部長・栗田圭一氏 定員先着1,000人 費用無料 ※手話通訳・要約筆記あり。問電話またはFAXで高齢者支援課地域包括ケア推進担当 ☎366-7343、FAX 366-7748へ



栗田圭一氏

総合医療センター地域連携医療セミナー

5月①18日(土)②19日(日)各14時～15時 会場 ①東部②六実各市民センター 内容 ①小児外科を知っていますか～小児外科で扱う病気～②こどもの急病～急病時の対応と病院のかかり方～ 講師 総合医療センター①小児外科部長・松浦玄②小児科部長・森雅人 定員各先着100人 費用無料 問総合医療センター地域連携課 ☎712-0551

幼児救急法スクール 要申込

5月25日(土)13時～16時 会場 ゆうまつど 内容 事故やけがなどの応急手当の実技等 対象 出産準備中または育児中の人およびその家族 定員 先着25人 ※一時保育あり(6カ月以上4歳未満、先着10人、要申込)。問電話で日本赤十字社千葉県支部松戸市地区事務局(地域福祉課内) ☎366-3019へ

松戸市は受動喫煙の防止を強化します

7月1日(月)から市の公共施設の敷地内禁煙を強化します。市役所本庁舎・支所等は喫煙所を廃止し、敷地内全面禁煙となります。望まない受動喫煙の防止のため、ご理解ご協力をお願いします。※詳細は、広報まつど5月1日号や市ホームページでお知らせします。問健康福祉政策課 ☎704-0055

要申込 松戸健康福祉センター(松戸保健所)各種無料相談・検査

相談名(原則予約制)	日時	予約・問い合わせ
不妊相談	電話(予約不要) 5/14(火) 9:00～11:30	☎361-2138
	来所 5/14(火) 13:30～15:00	
思春期相談	5/13(月) 14:00～17:00	☎361-2139
精神保健福祉相談	5/20(月) 14:00～16:00	
酒害相談	5/16(木) 14:00～16:30	☎361-6651
エイズ検査	即日検査 5/7(火)・21(火)各13:30～14:00	
	※検査日の1週間前の9時から予約(定員あり) 5/7(火)の予約は4/23(火)から開始 ※梅毒、クラミジア、B型・C型肝炎の検査も可	
DV相談	電話(予約不要) (月)～(金) 9:00～17:00	☎361-2346 FAX 367-7554
	来所 原則(金) 9:00～17:00	
障がい者差別相談	電話(予約不要) (月)～(金) 9:00～17:00	☎361-2346 FAX 367-7554
	来所	

カルチャー & スポーツ

以下の人は、博物館と戸定歴史館は観覧無料●中学生以下 ●市内在住の70歳以上(博物館のみ) ●身体障害者手帳・療育手帳・精神障害者保健福祉手帳のいずれかを持っている人とその人1人につき付き添いの人1人

21世紀の森と広場内
博物館
 〒270-2252 松戸市千駄堀671
 ☎384-8181

開館時間…9:30～17:00 (入館は16:30まで)
 休館日…月曜(祝・休日の場合は開館し、翌日休館)、くん蒸期間、年末年始常設展観覧料…一般300円、高校・大学生150円(20人以上団体料金あり)
 ※障がい者専用以外の駐車場はありません。21世紀の森と広場の有料駐車場をご利用ください。

◆ガイドツアー(総合展示解説) 随時受け付け(常設展観覧券が必要)
 ◆4/27(土)～5/6(休)は開館します。4/29(祝)、5/3(祝)～5(祝)は常設展観覧料が無料です
 ◆館蔵資料展「カメラがとらえた松戸の風景～戦後から平成まで～」4/23(火)～6/9(日)
 会場企画展示室 費用無料
 ※詳細は6面をご覧ください。

◆博物館ミュージアムシアター

会場講堂 定員各回先着80人(申込不要) 費用無料

上映開始時間	内容
午前11時の名画座 11:00	4月 日本味のルーツを探る 第2巻「遙かなるコンブロード～北海道から沖縄へコンブの辿った道～」(29分)
	5月 現代日本の形成過程4「ロンドン軍縮会議～国際協調の狭い稜線～」(30分)
ミュージアムシアター (平日) 13:15、15:15 (土・日曜、祝日) 15:15	4月 「『朝日ニュース映画』で見る昭和(昭和53年)」(30分)
	5月 「『朝日ニュース映画』で見る昭和(昭和52年)」(30分)
土日祝のキッズシアター (土・日曜、祝日) 13:15	4月 アニメ ふるさと再生 日本の昔ばなし「わらしべ長者」他2話(25分)
	5月 アニメ ふるさと再生 日本の昔ばなし「仁主とどっこい」他2話(25分)

◆博物館館内公開「博物館の裏方、お見せします」
 4/28(日) 10:00～11:00
 内容 収蔵庫・研究作業室・撮影スタジオなど博物館の舞台裏を見学 講師 同館学芸員 定員 15人(抽選) 費用無料 4/20(土) [必着] までに、往復はがき(住所・氏名(ふりがな)・電話番号)を記入して、「館内公開」係へ
 ◆こども体験教室「親も楽しむ勾玉づくり」
 5/5(祝) ①10:00～11:00 ②13:30～14:30
 会場 実習室 講師 同館学芸員 対象 小学生と保護者(児童のみでも参加可。材料は児童1人につき1個) 定員 各15組(抽選) 費用 無料 4/23(火) [必着] までに、往復はがき(1組1枚)に住所・参加者全員の氏名(ふりがな)・電話番号・学年・希望時間(①か②)を記入して、「勾玉」係へ

21世紀の森と広場
パークセンター
 ☎345-8900
 講座は全て申込制。電話でパークセンターへ(9:00～17:00)

開館時間…9:00～16:30
 休館日…月曜(祝・休日の場合は開館し、翌日休館)
 ※みどりの相談室は、水・土・日曜と祝日の10:00～12:00と13:00～15:30(電話相談あり)。
 ※バーベキューの予約は、市ホームページまたは☎385-1815へ。

◆母の日に間に合うこけ玉作り
 5/10(金) 13:30～15:00
 講師 みどりの相談員・丸尾三恵子氏 定員 先着24人 費用 1,000円
 ◆新緑の中で、野鳥の声を楽しみましょう!
 5/12(日) 9:00～11:00
 講師 自然解説員・金子雅幸氏 定員 先着20人 費用 無料
 ◆昆虫観察入門
 5/18(土) 13:30～15:00
 講師 自然解説員・高橋紘輝氏 定員 先着25人 費用 無料
 ◆初夏から夏にかけての寄せ植え教室
 5/19(日) 13:30～15:30
 講師 千葉県グリーンアドバイザーの会・吉田俊一氏 定員 先着24人 費用 2,500円
 ◆自然観察おもしろ講座「花と虫のお熱い関係」
 5/25(土) 9:30～12:30
 講師 東葛しぜん観察会 対象 20歳以上 定員 先着25人 費用 無料



◆秋まで楽しむハンギングバスケット
 5/26(日) 13:30～15:30
 講師 ガーデンコーディネーター・杉田佳子氏 定員 先着24人 費用 2,200円

戸定歴史館
 ☎362-2050

開館時間…9:30～17:00 (入館は16:30まで)
 休館日…月曜(祝・休日の場合は開館し、翌日休館)
 入館料…共通券一般320円など。個別入館券一般250円(戸定邸)、150円(歴史館)など

◆通常展「プリンス・トクガワ 華麗なる人脈」
 6/16(日)まで

文化ホールギャラリー
 ☎367-7810

開館時間…10:00～18:00 (初日と最終日は公開時間が変更になる場合があります)
 休館日…月曜

◆木馬会絵画作品展
 4/16(火)～21(日)
 会場 秋場 ☎367-3297
 ◆フォトフレンドリー
 4/16(火)～21(日)
 会場 松本 ☎090-5566-8718
 ◆都退職校長会千葉西フォトクラブ作品展
 4/17(水)～21(日)
 会場 阿部 ☎386-9898
 ◆書道と短歌の作品展
 4/20(土)・21(日)
 会場 石井 ☎080-3419-8396
 ◆アトリエ山川アバダンス油絵展
 4/23(火)～28(日)
 会場 山川 ☎344-5037

◆フォトクラブ写真展
 4/30(休)～5/5(祝)
 会場 松本 ☎341-6352
 ◆緑樹会絵画展
 5/7(火)～12(日)
 会場 小辻 ☎04-7176-1276
 ◆浅間台フォトクラブ写真展
 5/7(火)～12(日)
 会場 今村 ☎389-8702
 ◆松戸水墨画合同展
 5/14(火)～19(日)
 会場 倉田 ☎363-4858
 ◆フォト倶楽部さくら会写真展
 5/14(火)～19(日)
 会場 坂巻 ☎388-6136

運動公園
 ☎363-9241

◆①ピラティス②ヨガ
 ①4/18(休)・25(休)、5/9(休)②4/19(金)・26(金)、5/10(金) 各11:00～11:50 会場 武道館 対象 18歳以上 定員 各先着20人 費用 1回500円 当日会場

スポーツ ……

※飲み物持参。動きやすい服装で。
 ※費用の記載がないものは無料。
 ※申し込みがないものは当日会場。
 ※スポーツ推進委員主催。

●ヘルスパレーボール・ボッチャ教室
 4/20(土) 19:00～21:00 会場 東部スポーツパーク体育館 会場 岩下 ☎090-5531-8004
 ●バドミントン教室(初級・中級) 第4(金) 9:00～11:00 会場 柿ノ木台公園体育館 費用 1回500円 前日までに、電話で坂平 ☎366-3432へ

いきいき子育て～出会い・学び合い・高め合い～ 「小学校家庭教育学級」に入りませんか

保護者同士が学年の枠を超えて交流し、子育てや家庭のことを学ぶ場です。全ての市立小学校に開設されています。

活動内容
 子育ての智恵や知識を学んだり、子育ての悩みを語り合える仲間と交流を図ったりしています。



小学校家庭教育学級には
 年度始めに各小学校で募集します。それ以降も随時入ることが出来ます。詳細は、生涯学習推進課(☎367-7810、✉mcsyogaigakusyu@city.matsudo.chiba.jp)、各小学校(教頭)にお問い合わせるか市ホームページをご覧ください。

講座「まつどっ子 未来のために今～脳から考える子どものやる気」
 各学級の活動以外にも、教育委員会主催の家庭教育・子育てに関する講演会や研修会を行っています。

市ホームページ

5月 児童福祉館・こども館の催し物(無料)

●常盤平児童福祉館☎387-3320
 水曜広場①1日(祝)②8日(火)③15日(火)④22日(火)⑤29日(火) 各16時～16時45分 内容 ①フィルムケース積み大会②季節の折り紙作り③へびじゃんけん対決だ!④びっくり箱を作ろう!⑤リクエスト 対象主に小学生
 中高生の広場(TAPS)水・土曜(1日・4日を除く)17時～19時 内容 フリータイム・消しゴムハンコをつくろう!他
 卓球広場11日(土)14時～15時30分 内容 基礎を学ぼう 対象小・中学生
 あそび広場①18日(土)②25日(土) 各15時～16時 内容 ①プラバンを作ろう!②簡単おやつ作り 対象主に小学生

●移動児童館☎387-3320
 わくわく広場 総台市民センター 金曜(3日を除く)10時30分～11時50分 内容 体操・手遊び他 対象 乳幼児と保護者

あそぼう会
 運動公園小体育室2 火曜(7日を除く)15時～17時
 六実市民センター 水曜(1日を除く)15時～17時
 八ヶ崎市民センター 木曜(2日を除く)15時～17時
 総台市民センター 金曜(3日を除く)15時～17時
 内容 プラバンを作ろう他 対象主に小学生

●根木内こども館☎315-2985
 親子でパン作り教室 4日(祝)10時～12時 対象 小学生以上・保護者(要申込)
 音楽で遊ぼう 8日(火)10時～11時 内容 リトミック 対象 乳幼児と保護者(要申込)
 パティシエ教室 11日(土)・25日(土) 各10時～12時 内容 ケーキ作り 対象 小学4年生以上(要申込)
 ひょうたんの会 14日(火)11時15分～12時 内容 手遊びとお話 対象 乳幼児と保護者
 絵本はじめのいっしょ 24日(金)11時20分～11時50分 内容 絵本の読み聞かせ 対象 乳幼児と保護者
 工作くらぶ 25日(土)13時～15時 内容 クリニカルアート(錦鯉をかく) 対象 小学生以上

●野菊野こども館☎331-1144
 のぎっこひろば①3日(祝)13時30分～15時②19日(日)13時30分～15時 内容 ①子どもの日 作ってあそぼう②公園であそぼう 対象 乳幼児と保護者、小学生
 おやこ DE 広場 10日(金)11時30分～12時 内容 絵本の読み聞かせ、手遊び 対象 乳幼児と保護者
 中高生タイム 水・金曜17時～18時、土曜(4日を除く)17時～20時 内容 フリータイム・学習スペースあり(18日(土)は、のぎくのカフェ) 対象 中学・高校生

●森のこども館☎331-1144
 (21世紀の森と広場内森の工芸館)
 4日(祝)・5日(祝) 各10時～16時 内容 輪投げ、竹馬、けん玉など 自然の中で一緒にあそぼう! 対象 乳幼児と保護者、小学生以上18歳以下

(公財)松戸市国際交流協会からのお知らせ

問同協会 ☎366-7310、🌐https://www.miea.or.jp/

同協会ホームページ



松戸市高校生英語スピーチコンテスト 出場者募集 要申込

8月17日(土)13時から 会場市民劇場 対象市内在住・在学の高中生[ただし、以下のいずれかに該当する人を除く]
 ●英語圏に通算1年または継続して6カ月以上滞在した(5歳までの滞在は除く) ●英語で一般教育を行っている国際学校に通学したことがあるまたは通学している ●父母・祖父母に英語圏の出身者がいる ●過去に同コンテストで入賞したことがある] テーマ自由(5分以内)
 申 7月1日(月) [必着]までに、郵送またはEメールで所定の申込書とスピーチ原稿を〒271-0073松戸市小根本7の8京葉ガスF松戸第2ビル5階(公財)松戸市国際交流協会、📧office@miea.or.jpへ ※申込書は同協会事務局で配布する他、同協会ホームページでダウンロードできます。 ※書類審査があります。 ※入賞者は2020(平成32)年3月予定の姉妹都市派遣に優先的に参加できます(旅費の補助あり)。



楽しく学ぶ!初めてのスペイン語 [全8回] 要申込

初心者を対象に文字、発音など基礎から楽しく学習します。世界のスペイン語圏の文化の紹介もします。
 日時5月12日から7月7日の日曜(6月30日を除く)15時30分~17時30分 会場ゆうまつど 講師まつど国際文化大使・石関多美子氏(ペルー出身) 定員先着20人(会員優先) 持ち物筆記用具、テキスト[『聴ける!読める!書ける!話せる!スペイン語 初歩の初歩』イスパニカ・Maria Castellanos著、高橋書店、1,296円(税込み)を各自で購入してください]
 費用9,000円(会員8,000円)
 申電話で同協会 ☎366-7310へ



外国人に日本語を教えるボランティア養成講座 要申込

説明会
 5月11日(土)14時~15時30分 会場文化ホール
 ※申し込み不要。直接会場へ。
 養成講座(全21回)
 5月18日~2020(平成32)年2月の土・日曜(不定期)
 10時10分~12時10分 講師吉田聖子氏 定員25人(抽選、説明会参加者優先) 費用20,000円(別途資料代)
 申電話で松戸市日本語ボランティア会・藤沢 ☎331-1525へ



勤労会館 ふれあい教室 要申込

講座名	日程	内容	定員(抽選)	持ち物
ビジネスコース「中堅社員の方」[全2回]	5/8(水)・15(水)	後輩や部下への仕事依頼・指導方法、職場での問題対処法・タイムマネジメント	20人	筆記用具
リフレッシュエクササイズ[全8回]	5/8~6/26の(水)	簡単なリズム体操とストレッチ	30人	運動着・室内靴・ドリンク・ヨガマット・フェイスタオル

時間19時~20時30分 会場勤労会館 対象市内在住・在勤の勤労者または就職を希望する人 費用無料
 申4月25日(日) [必着]までに、直接または往復はがきに住所・氏名(ふりがな)・年齢・電話番号・性別・就労の有無・講座名・返信用宛名を記入して、〒271-0077松戸市根本8の11 勤労会館(☎365-9666)へ

ユ=カリひろば

このコーナーは市民団体等からのお知らせです (●マークは社会教育関係団体、助成マークは市民活動助成事業です)
 日…日時、日程 会…会場 内…内容 講…講師 対…対象 定…定員 持…持ち物
 費…費用 (入…入会金) ※記載がないものは無料 申…申し込み先 問…問い合わせ先

◆社交ダンス(スロー・パンドレ)講習会

日(金)19時~21時 会場馬橋市民センター
 定各先着10人 費各1,000円 申電話で金曜会・野口 ☎090-4837-1291へ

◆「矢切の渡し」船村徹を偲ぶカラオケ大会

日 4/20 (土) 10時~14時 会場市民会館
 先着10人 費1,500円 申電話で松戸学会・須藤 ☎090-3346-1475へ

◆総台フレンド寄席

日 ①4/20(土)②5/18(土)各19時から
 会場オオイ文化センター(新京成みのり台駅下車) 出演 ①桂こう治②桂しん乃
 費各200円 申総台フレンドクラブ・小林 ☎367-6579

●目指せ!キンタロー初心者ダンス塾 [全2回]

日 4/20(土)・27(土)各19時~20時30分
 会場新松戸市民センター 対59歳以下 定男女各先着10人 費2,000円 申電話で常盤平社交ダンスサークル・石井 ☎090-5755-6867へ

●ターゲット・バードゴルフ体験教室

日 4/21 (日) 9時~11時30分 会場六高台スポーツ広場B
 申電話で松戸市ターゲット・バードゴルフ協会・伊藤 ☎090-4739-3829へ

●春の山野草展示会

日 4/21 (日) 10時~16時 会場常盤平市民センター
 対とさわ草遊会・嵯峨 ☎090-2159-4358

◆「和の小物、布遊びの集い」古布を使った作品展

日 4/22 (月)~26 (金)各10時~16時30分(最終日は16時まで)
 会場ケーヨーデイツーみのり台店向かい展示会場(新京成みのり台駅下車) 申直接会場
 対人材パワーアップセンター・中島 ☎364-3712(16時以降)

◆企業活性化相談

日 4/24(水)、5/22(水)各15時~18時
 会場勤労会館 対市内中小企業経営者 申

電話で千葉県能率総合研究所相談事務局・瀬野 ☎090-4531-0004へ

◆松戸人権・平和展

日 4/25 (水)~29 (日)各9時~21時(初日は12時から、最終日は16時まで)
 会場市民会館 対実行委員会・篠原 ☎386-4339

●よこすかウインドアンサンブル吹奏楽コンサート

日 4/29 (祝)14時~16時 会場森のホール21
 申国展覧会の絵、だったん人の踊り、ロシア民謡メドレー他 申同楽団・渋谷 ☎090-6037-3673

◆松戸市健康マージャン交流大会

日 5/1 (祝)11時30分~17時 会場常盤平市民センター
 対先着100人 費1,000円 申電話でNPO健康麻雀クラブやまが・徳光 ☎090-8583-1506へ

●小学生ソフトテニス体験会

日 5月の(日)9時~11時 会場栗ヶ沢公園庭球場
 対小学1年~5年生 申電話で小金原ソフトテニスクラブ・森 ☎090-2488-1327へ

◆春の山野草展

日 5/5 (祝)・6 (日)各10時~16時 会場竹ヶ花自治会館
 申松戸盆栽愛好会・武井 ☎387-0455

◆松戸憲法記念日の集い「前川喜平さん講演会」

日 5/5 (祝)13時~17時 会場市民会館
 先着1,200人 費500円 申当日会場 申同実行委員会・今井 ☎344-9454

●松戸ブラスオルケスター定期演奏会

日 5/5 (祝)14時~16時 会場森のホール21
 申同楽団・成本 ☎080-3257-5910(夜間のみ)

◆クラルテウインドオーケストラ定期演奏会

日 5/6 (水)14時~16時 会場けやきプラザふれあいホール(我孫子市)
 対先着550人 費500円 申電話で同楽団 ☎080-3713-4010へ

●松戸シルバーテニス大会

日 5/8 (水)9時~17時 会場栗ヶ沢公園庭球場
 対市内在住の60歳以上 対先着108人 費1,500円 申直接参加費をIHSMTennisアリーナ(新京成上本郷駅下車)へ持参 申松戸シルバーテニス連盟・藤井 ☎366-3600

●タンゴ・チャチャチャ講習会 [全3回]

日 5/9 (水)・16 (水)・23 (水)各19時~21時
 会場総台市民センター 申JDCスタンダードA級・田原健二氏 申初・中級者 費2,000円 申電話でクルミダンス・大場 ☎080-1579-4358へ

●陶芸入門講座 [全6回]

日 5/9~6/13の(水)10時~12時 会場矢切公民館
 費2,000円 申FAXで陶芸木

曜会・根岸 ☎331-2870へ

●武蔵と久伊豆神社

日 5/14 (水)13時30分~16時30分 会場市民会館
 費1,000円 申電話で古代史研究会松戸葛飾塾・榎田 ☎070-6520-2267へ

●明フォーダンスサークル初心者講習会 [全5回]

日 5/17~6/14の(金)10時~12時 会場明市民センター
 対75歳以下の女性 申動きやすい靴 費1,000円 申同サークル・望月 ☎080-4471-3225(夜間のみ)

◆新松戸女声コーラス40th Anniversary Salon Concert ~こころを唄う~

日 5/26 (日)13時30分~16時 会場森のホール21
 対先着200人 申電話で同コーラス・奥田 ☎080-4158-3448へ

サークルメニュー募集

●松戸釣りクラブ(釣り・講習会・料理教室)

日 月4回(要問い合わせ) 会場県内河川・房総・東京湾 費年12,000円(入)2,000円 申左手 ☎090-5818-7723

●SUNFLOWER英会話(アメリカ人講師による中学生レベルの英会話)

日 月10時~12時 会場明市民センター
 他 費月3,000円(入)1,000円 申宇賀神 ☎080-1109-2740

●あすなろ会(洋画油絵・水彩)

日 月4回(水)9時~13時 会場市民会館
 費月3,500円(入)3,500円 申鈴木 ☎707-8786

●松飛台囲碁クラブ

日 月(土)日(日)13時~18時 会場松飛台市民センター
 費半年5,000円(女性3,000円) 申川村 ☎386-1424(昼間のみ)

●ビビットF・C(エアロビクス、ストレッチ)

日 月9時30分~11時 会場運動公園体育館
 対20歳以上 対先着20人 費月1,500円(入)500円 申飯塚 ☎070-6424-7965

●小金原美容体操サークル(レクダンス、柔軟体操)

日 月または(水)9時30分~11時 会場小金原体育館
 対女性 費各月1,500円(入)1,000円 申前田 ☎344-8668

●松戸俳句会

日 第2回12時30分~15時30分 会場市民会館
 費月500円 申有馬 ☎703-1433

●あじさい社交ダンスサークル

日 月13時~15時 会場新松戸市民センター
 費月2,000円(入)1,000円 申芳澤 ☎090-5812-0895

●活き活き体操クラブ(ストレッチ、リズム体操)

日 月13時~15時 会場柿ノ木台公園体育館
 対50歳以上 対先着7人 費月1,000円(入)1,000円 申関 ☎361-2637

●元気クラブ柿ノ木台(健康体操)

日 月13時~15時(第4月を除く) 会場柿ノ木台公園体育館
 対50歳以上 対先着5人 費月1,000円(入)1,000円 申内田 ☎391-1459



松戸ロータリークラブ 文化・スポーツ大賞表彰式

3月6日に表彰式が開催され、全国大会などで優秀な成績を収めた市内の中学・高校の部活動が表彰されました。優秀賞は、栗ヶ沢中学校陸上競技部・第四中学校吹奏楽部・古ヶ崎中学校水泳部、奨励賞は市立松戸高校陸上競技部など14の部活動が受賞しました。



松戸ロータリークラブ・松本 ☎090-1427-4104

競輪界最高峰

日本選手権競輪(GI)

9年ぶりに松戸競輪場で開催!



松戸競輪場 ☎362-2181

東京オリンピック自転車競技種目でメダルが期待されるトップレーサーが、松戸競輪場を舞台に日本一の座を争います。場内にはさまざまなグルメを楽しめるキッチンカーもやってきます。ゴールデンウィークは、ご家族で松戸競輪場へ!

日時 4月30日(休)~5月5日(祝)各10時開門
(4月30日(休)のみ9時40分開門)

会場 松戸競輪場

費用 入場無料 (特別観覧席は1人1,000円)

イベント ● 仮面ライダーショー ● スーパー戦隊ショー ● 競輪×競馬×オートレースダービー優勝者トークショー ● 日本名輪会トークショー ● VR競輪体験 他

※詳細は日本選手権特設サイトまたは松戸競輪場ホームページをご覧ください。



日本選手権特設サイト



松戸競輪場ホームページ

まつど地域活躍塾公開講演会・塾生募集説明会

～フードバンク山梨の事例から～ 社会的孤立を地域で解決するヒントを探る

地域で活躍する人材を育成する「まつど地域活躍塾」の第3期生の募集に先立ち、講演会を開催します。

日時 5月28日(火)14時~16時30分 (13時30分開場)

会場 市民劇場 講師 NPOフードバンク山梨理事長・米山けい子氏、NPO bond place 理事・加藤香氏

定員 先着200人 費用 無料 ※手話通訳・要約筆記あり。 ※一時保育あり (6カ月~小学2年生。5月17日(金)までに要申込)。

松戸まつど市民活動サポートセンター ☎365-5522



米山けい子氏



加藤香氏

暮らしの芸術都市 パラダイスエア

現代音楽を体験しよう

電子音楽作曲家トーマス・コーバーとスイス出身のサクソ四重奏「コンス・カルテット」が「ÄNSCHLÜSSFÄHLER」(ドイツ語で「接続エラー」の意味)と題したアジアツアーを開催。北京・東京・大阪を巡った後、松戸で一晩限りの貴重なライブパフォーマンスを行います。サクソ演奏のイメージを覆す現代音楽・実験音楽をぜひお聴きください。

日時 4月18日(休)19時30分~21時 (19時開場) 会場 PARADISE AIR (松戸駅下車) 費用 1,000円 (1ドリンク付き)

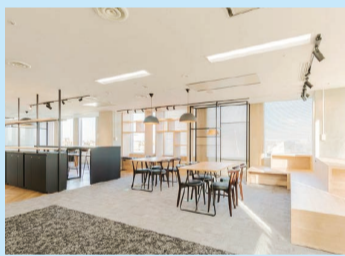


松戸(一社)PAIR ☎364-8832、文化観光国際課 ☎366-7327

松戸スタートアップオフィスが 4月1日にオープンしました!

松戸スタートアップオフィスとは

起業の促進、起業家の支援・育成、多様な働き方の推進のため市が設置したインキュベーション・コワーキング施設です。起業家・起業準備者向けに、オフィスや起業支援の専門家によるサポートを提供します。



所在地 松戸1307の1 松戸ビルディング13階

営業時間 9時~21時 (インキュベーション施設は24時間入退出可能)

施設概要 インキュベーション施設 (個室6室・ブース席5席)、コワーキングスペース30席、会議室、複合機、無料Wi-Fi等
※利用料等の詳細は、同オフィスホームページをご覧ください。

松戸スタートアッププロジェクト(受託事業者) ☎382-6087、商工振興課企業立地担当 ☎711-6377



同オフィス
ホームページ

国際交流員ギテレス・ハビアが松戸の魅力を紹介! Discover Matsudo's many charms with CIR Javier Gutierrez

この頃は、ハ・・・ビツ!

Here comes Ja...vi!

止まらずに、進みます

4月です! 新年度は始まったばかりですが、既に今年の3分の1が過ぎようとしていることに気づきましたか? 大学を卒業し、松戸で最初の仕事に就いてから、私は時間の流れの速さと大切さをたっぷり痛感しました。時間は止まらずに、進みます。

貴重な自由時間の過ごし方で好きなことの1つは運動です。去年の4月からジムで筋トレを始め、今年は新年の目標としてランニングも始めました。そして、1月には七草マラソンで初めて10kmを走りました。人数は多かったですよ! 当日の朝は寒かったですが、若者もお年寄りも参加者の皆さんは元気はつらつでした。私は事前あまり練習できませんでしたが、1時間以内に完走できてうれしかったです。他の参加者の気迫や、達成

した満足感を味わったことで、来年自己記録を更新するためにさらにトレーニングしたくなりました。

これからは暖かくなっていくので、21世紀の森と広場をはじめ松戸の魅力に富む場所でも走り始めたいと思います。私は止まらずに、進みます。運動について新年の抱負を持っている人はたくさんいると思いますが、まだ始めていないのであれば、遅すぎることはありません! 体を大事にしながら、この素敵な春と松戸の美しさに浸ることができます。水分補給を忘れずに!



七草マラソン、完走しました!

Won't Stop, Keep Going

It's already April! The new fiscal period has just begun and children are starting school, but did you know that the year is already 1/3 over? Ever since I started my first post-college job here in Matsudo, I have been keenly aware of how quickly time flies, and how little of it I actually have anymore. Time won't stop; it'll keep going.

One thing I enjoy spending my valuable free-time on is exercise. Since April of last year I have regularly gone to the gym to lift weights, but this year I made it my New Year's resolution to also start running. To kick off the year off strong, back in January I ran my first 10km run at the Nanakusa Marathon. There were so many people! The morning was crisp and cold, but almost all the runners - from young children to elderly folk alike - were pumped and ready to run. I hadn't practiced much so it was difficult, but I was proud that I was able to finish it in less than one hour. The spirit of the other runners and the feeling of accomplishment I earned inspired me to train harder so that I can return next year and beat my current record. And now that it's getting warmer, I want to start running outside more at some of the many beautiful places Matsudo has to offer, like the Forest and Park for the 21st Century. I won't stop; I'll keep going. I know many people make exercise-related New Year's resolutions, but if you haven't started it's not too late! You can indulge in the lovely spring and Matsudo's beauty while also taking care of your body. Just don't forget your water!

Matsudo City International Portal 検索

気軽に連絡してください! Please contact us anytime!
✉mccir@city.matsudo.chiba.jp (English・Tiếng Việt・Español・日本語=OK!)
松戸文化観光国際課 ☎366-7327