

- シニアのための元気応援ノート …… 2
- パラダイスエア ロングステイ・プログラム… 4
- 旧齋藤邸が国の登録有形文化財に…… 5
- 松戸市国際交流協会からのお知らせ…… 5
- 「高齢者の見守りシール」の支給開始…… 8

8/15

# まつど

発行/松戸市 編集/広報広聴課  
〒271-8588 松戸市根本387-5  
☎047-366-1111(代表) ☎047-363-3200  
URL <http://www.city.matsudo.chiba.jp/>



今年も梨の季節がやってきた!

## 観光梨園がオープン

**開園期間**  
8月中旬～10月中旬

**標準価格**  
1kg当たり 650円

**入園料**  
無料

市内の梨園で、甘くてみずみずしい梨がたわわに実りました。  
「幸水」「豊水」の他、上品な香りと甘さが特徴の「かおり」、新しい食感と甘さを兼ね備えた「あきづき」、酸味が少なく甘い上にひときわ大きい「新高」など、人気の品種の梨も収穫されます。  
梨園によって梨の品種が違います。各園を巡って食べ比べてみてはいかがでしょうか。

問 松戸市観光梨園組合連合会事務局 (文化観光国際課内)  
☎ 366-7327、(一社) 松戸市観光協会ホームページ  
URL <http://www.matsudo-kankou.jp/>



同協会ホームページ

いろいろあるよ! 梨の品種

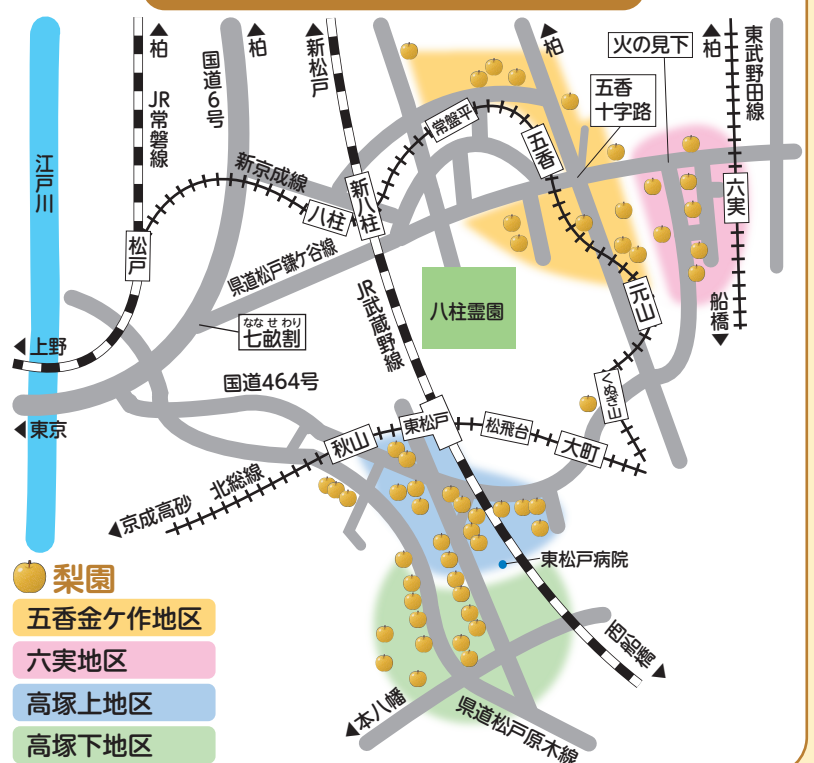
食べごろ	品種	特徴
8月	ことうすい 幸水	最も人気のある品種。酸味はなく、甘く、軟らかく、果汁が多い
8月下旬 ～ 9月10日頃	ほうすい 豊水	大きな品種。こくのある甘味があり、軟らかく、果汁が多い
	あきづき 菊水	青ナシ。こくのある甘味があり、果汁が多い
9月中旬 ～ 10月上旬	にじゅうせい 二十世紀	松戸市原産の青ナシ。上品で独特の風味があり、軟らかく、果汁が多い
	しんせい 新皇	酸味はなく、軟らかく、果汁が多い
	かおり	極めて大きく、人気のある品種。果皮は薄緑色をして、気品のある香りがする。酸味はなく、甘い
	あきづき 新高	食味の素晴らしい新しい品種
	しんこう 新高	極めて大きな品種。酸味はなく、甘い
	しんこう 新興	こくのある甘味があり、軟らかく、果汁が多い

梨園のパンフレット配布中 クーポン券付き!

とうかつ中央農業協同組合各支店、(一社)松戸市観光協会の観光案内所、文化観光国際課などで市内梨園のパンフレットを配布しています。100円引きのクーポン券も付いていますので、ぜひご利用ください。



### 梨園MAP





無料配布中!

## 高齢者の元気づくり・介護予防に役立つ シニアのための 元気応援ノート

「転ばぬ先のお達者体操」ポスター付き!

日頃の生活を振り返るチェックリスト、自分の気持ちを書き込むシートなど、介護予防や元気づくりに役立つ情報が満載です。

### 内容の一部をご紹介します

- 加齢による主なからだの変化
- ご存知ですか?生活不活発病
- いつまでも自分の足で歩くためのトレーニング
- 低栄養になっていませんか?
- 生活機能の基本チェックリスト
- 介護予防のポイント
- 介護支援ボランティアとして活躍しませんか?
- 高齢者の元気応援キャンペーン
- 訪問型元気応援サービスのご案内

### 配布場所

- 各支所
- 各市民センター
- 各高齢者いきいき安心センター(地域包括支援センター)
- 高齢者支援課
- 介護保険課
- 介護制度改革課

### 対象市内在住の人

※町会等配布用で20部以上必要な場合はご相談ください。  
☎介護制度改革課☎366-4101



## 9月 定例会市議会 開催予定

開催予定(開議予定時刻午前10時)

日程	会議予定	主な内容
8/29(水)	招集日・本会議	議案の提案理由説明
30(木)	本会議	一般質問
31(金)		
9/1(土)		
4(月)		
5(火)		一般質問・議案質疑
7(木)	総務財務常任委員会	議案等の審査
8(金)	健康福祉常任委員会	
11(月)	教育環境常任委員会	
12(火)	建設経済常任委員会	
13(水)	健康福祉分科会	平成28年度決算の審査
14(木)	教育環境分科会	
15(金)	建設経済分科会	
19(火)	総務財務分科会	
21(木)	決算審査特別委員会	
25(月)	本会議	

平成29年松戸市議会9月定例会は、8月29日(水)から9月25日(月)に開催される予定です。請願・陳情は、8月18日(金)12時までに提出してください。  
☎松戸市議会事務局議事調査課☎366-7382

## 地域で安心して生活するために 日常生活自立支援事業をご利用ください

この事業は、日常生活を送る上で十分な判断ができない人や体の不自由な人を支援する福祉サービスです。利用者が地域で安心して生活できるように、生活支援員がサポートします。

### 受けられる支援

- ①福祉サービス利用援助 福祉サービスの利用に関する情報提供・見守り
- ②財産管理サービス 日常生活費の金銭管理・引き出し・振り込み
- ③財産保全サービス 通帳や銀行印など重要物件の預かり

### 利用例

- 障がいなどにより金融機関へ行くことができない
- 軽い認知症で光熱水費・家賃の支払いがうまくできない

### 利用料金

年会費 3,600円(請求は年ごと)

※③財産保全サービス利用時は上記に追加で年 3,000円。

1回ごとの利用料金(請求は月ごと)

サービス名	1回の支援時間および料金	
	1時間未満	500円
①福祉サービス利用援助	1時間以上1時間30分未満	1,000円
	1時間30分以上2時間未満	1,500円
②財産管理サービス	以降30分ごとに500円加算	

### 生活支援員の交通費

(生活支援員の自宅から利用者宅の往復に要する移動時間による)

1回の往復時間	料金
30分未満	無料
30分以上1時間未満	500円
1時間以上	一律1,000円

### 同事業の手伝いをする「生活支援員」を募集しています

福祉に関心があり、利用者宅へ訪問・活動していただける人を募集しています。詳細は相談センターにご連絡ください。

☎(社福)松戸市社会福祉協議会相談センター☎368-0349

## 介護予防把握のための 市民アンケートを送付します



今後の介護予防施策や啓発活動に役立てるため、アンケートを実施します(8月下旬に対象者に送付)。自分自身の状態のチェックにもなりますので、ご協力をお願いします。

### アンケート①

介護予防への関心を高めることや制度についての普及啓発を目的としたアンケート 対象平成27年4月1日から平成29年3月31日の間に65歳になった要介護(要支援)認定者等でない人

### アンケート②

孤独化の防止や必要に応じた支援につなげることを目的としたアンケート 対象平成28年2月28日から平成29年2月27日の間に75歳になった要介護(要支援)認定者等でない人  
※未回答の場合には、10月から11月の間に民生委員が安否確認も含めて訪問します。

☎介護制度改革課☎366-4101

## 市内の平成28年度大気環境測定結果を お知らせします

☎環境保全課☎366-7337



二酸化硫黄・二酸化窒素・浮遊粒子状物質は全ての測定局で環境基準を達成しました。一方、光化学オキシダントは全ての局で環境基準未達成でした。東葛地域に光化学スモッグ注意報が発令された日はなく、健康被害の報告はありませんでした。

微小粒子状物質(PM2.5)は、一般大気測定局では環境基準を達成していますが、自動車排出ガス測定局では環境基準を超過しており、今後も監視を継続します。

また、有害大気汚染物質のベンゼン、トリクロロエチレン、テトラクロロエチレンおよびジクロロメタンは、全ての局で環境基準を達成しました。

### 大気汚染物質の発生を抑えるために

- 自動車の不要なアイドリングや空ぶかし・急発進・急加速はやめましょう。
- 野焼き等によるごみの焼却はできません。適正に処理しましょう。

### 平成28年度測定結果

測定局名	項目	二酸化窒素		浮遊粒子状物質		微小粒子状物質(PM2.5)			ベンゼン	
		98%値(ppm)	適否	2%除外値(mg/m <sup>3</sup> )	適否	年平均値(μg/m <sup>3</sup> )	98%値(μg/m <sup>3</sup> )	適否	年平均値(μg/m <sup>3</sup> )	適否
一般大気測定局	根本	0.035	適	0.035	適	12.2	31.3	適	1.2	適
	五香	0.032	適	0.037	適	※測定なし	※測定なし	—	1.4	適
	二ツ木	0.033	適	0.039	適	※測定なし	※測定なし	—	1.4	適
自動車排出ガス局	上本郷	0.040	適	0.044	適	16.9	35.8	否	1.6	適

項目	環境基準(環境上の条件)
二酸化窒素	1時間値の1日平均値が0.04ppmから0.06ppmまでのゾーン内またはそれ以下であること
浮遊粒子状物質	1時間値の1日平均値が0.10mg/m <sup>3</sup> 以下であり、かつ1時間値が0.20mg/m <sup>3</sup> 以下であること
微小粒子状物質(PM2.5)	1年平均値が15μg/m <sup>3</sup> 以下であり、かつ1日平均値の98%値が35μg/m <sup>3</sup> 以下であること
ベンゼン	年平均値が3.0μg/m <sup>3</sup> 以下であること



# 掲 示 板

市等からのお知らせをお伝えするコーナーです。**協働**は協働事業です。  
 日…日時、日程 会…会場 内…内容 講…講師 対…対象 定…定員 持…持ち物  
 費…費用(記載のないものは無料) 申…申し込み先 問…問い合わせ先

## お知らせ

**9/1(金)～H30/3/31(土)、図書館馬橋東分館が臨時休館します(返却ポストも使えません)**

休館中の予約本は、本館または他の分館での受け取りとなります。専用フォームで休館中の希望受取館を登録してください。  
 図書館 ☎365-5115



専用フォーム

**9/1(金)～30(土)、浄化槽改修工事のため、松飛台市民センターのトイレは仮設トイレの利用となります**

図書館 ☎365-5115

**8/27日10時からの松戸都市計画の変更に関する公聴会は、公述申出がなかったため中止となりました**

都市計画課 ☎366-7372

**協働 協働のまちづくり講演会(11月) 活動のプレゼンテーション団体を募集**

出展団体説明会 9/18(祝) 説明会に参加できる、ボランティアが活躍する市民活動団体 10団体程度 9/10(日)までに、電話でNPOまつどNPO協議会・山崎 ☎090-9826-3729へ

**就業構造基本調査を実施**

日本の就業・不就業の実態を明らかにする調査です。パソコンやスマートフォンを使った回答も可能です。対象となった世帯の人はご協力をお願いします。総務課統計担当 ☎366-8056

**就学義務猶予免除者等の中学校卒業程度認定試験**

願書受付期間 8/21(月)～9/8(金) [消印有効] 病気などのやむを得ない事由で中学校等を卒業しなかった人 千葉県教育庁教育振興部指導課学力向上室 ☎043-223-4056

**マンション耐震診断費補助金交付申請の受け付けは9/29(金)までです**

補助金の申請は耐震診断を行う前に行ってください。建築指導課 ☎366-7368

**保育サービス利用支援コンシェルジュを募集**

勤務日 10/1から週3日 勤務時間 9時～15時45分 勤務地 幼児保育課 応募要件 次の全てを満たす人 ●保育士等資格または幼稚園教諭免許を持っている ●子育て関連施設での就労経験がある 時給 1,420円 同課 ☎366-7351

**非常勤職員(行政通訳:中国語)を募集**

任用期間 10/1～H30/3/31(更新の可能性あり) 勤務時間 原則週3日、1日5時間以内 業務内容 市役所窓口での行政手続きの通訳および国際化推進事業に関する補助的業務 応募要件 次の全てを満たす人 ●新HSK4級(旧5級以上)または新HSK口頭試験中級以上 ●ExcelやWordなどのPC操作ができる ●心身ともに健康である 募集人数 1人 時給 1,360円(別途交通費支給) 選考書類審査(履歴書)および面接審査 8/31(木) [消印有効] までに、履歴書(資格証明書の写し添付)を郵送で〒271

ー8588松戸市役所 文化観光国際課 ☎366-7327)へ

**8/30(水)～9/5(火)は建築物防災週間です**  
 百貨店・ホテル・遊戯施設等の不特定多数の人が出入りする建築物を対象に、防災査察を行います。建築指導課防災班 ☎366-7368

## 講座・講演・催し

**明るい選挙啓発ポスター・標語入選作品展**

8/16(水)～31(木) ※開庁日のみ 市役所1階連絡通路 選挙管理委員会事務局 ☎366-7386

**協働 公園で楽しく作って遊べる夏休みの工作教室**

8/25(金)10時～12時 根木内歴史公園 芝生広場 当日会場にて 根っ子の会・三嶋 ☎080-2331-4228

**働きたい女性の講座～バウンダリーの手法でこれからの生き方・自分の可能性を見つけよう～[全2回]**

9/21(木)・28(木)各10時～12時 ゆうま

つど NPO子どもの環境を守る会 Jワールド理事長・三浦輝江氏 市内在住・在勤の女性 先着30人 ※一時預かりあり(先着8人、6カ月以上) 電話・FAXまたは市ホームページで、男女共同参画課 ☎364-8778、FAX 364-7888へ



市ホームページ

**市民活動助成制度サポート講座「共感を呼ぶプレゼンのコツ」**

9/24(日)13時30分～16時30分 まつど市民活動サポートセンター 同センター長・阿部剛氏 市民活動助成制度への応募を検討している団体の人、助成金申請に興味がある人 先着30人 電話またはEメールで同センター ☎365-5522、✉ hai\_saposen@matsudo-sc.comへ

## 会議

**松戸駅周辺まちづくり委員会**

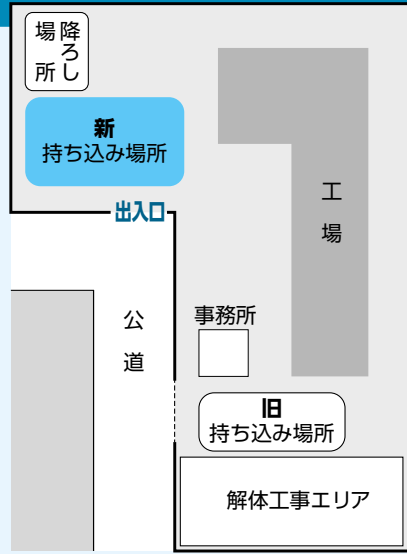
8/22(水)10時～12時 市役所新館5階市民サロン 傍聴定員15人(抽選、9時30分～9時45分の間に受け付け) 街づくり課 ☎366-7376

## 資源リサイクルセンター

**ごみの持ち込み場所が変わります**

9月4日(月)から、施設の一部解体工事のため持ち込み場所が変わります。持ち込む場合は、当日の電話予約が必要です。

受付時間 8時30分～16時30分 休業日 日曜、5月3日～5日、12月31日～1月3日 住所 松飛台286の15 同センター ☎384-7890



## 成人講座「小さな朗読講座」[全3回] 要申込

日程	内容	時間	会場	講師	対象	定員	費用
9/7(木)	宮沢賢治作「よだかの星」	各10時30分～12時30分	文化ホール	朗読講師・須藤美智子氏	市内在住・在勤・在学の人	先着30人	無料
9/15(金)	川口松太郎作「人情馬鹿物語」						
9/22(金)	太宰治作「津軽」						

8月22日(火) [必着] までに、往復はがきまたは申し込みフォームに講座名・郵便番号・住所・氏名(ふりがな)・年齢・性別・電話番号・返信用宛名を記入して、〒271-0092松戸市松戸1307の1松戸ビルディング4階 生涯学習推進課へ ※往復はがき1枚につき1講座(本人のみ)の申し込み。連名での応募はできません。 ※定員に満たない場合は、8月23日(水)から電話で受け付け。 ※申し込みフォームから申し込んだ場合は、生涯学習推進課からのEメール ✉ mcsyougaigakusyuu-kouza@city.matsudo.chiba.jp を受信できるように設定してください。 同生涯学習推進課 ☎367-7810



申し込みフォーム

## 聖徳大学・聖徳大学短期大学部

### 松戸子育てカレッジ 9月のスケジュール

市・地域・大学が連携し、子育て中の親とその子どもを応援します。大学教員や保育者を目指す学生と一緒に、子育ての楽しさを体験しましょう。



講座名	日時	会場	内容等
① 子育て広場おやこで「ゆるりん」	9/1(金)・4(月)・8(金)・15(金)・22(金)・25(月)・29(金)各10:00～12:00 ※9/22(金)は、講座「いっしょにあそぼう」を開催	同大学10号館3階	内容 安心して過ごせる地域の親子交流の場 対象 2歳児までの子と親
② 子育てサポーター講座	9/8(金) 10:00～11:00	同大学10号館5階	内容 絵本を使った親子のやりとり 講師 同大学教員 対象 祖父母を含む子育て終了世代

定員 ②のみ先着40人 費用 各100円  
 ②のみ電話またはEメールで同大学知財戦略課 ☎365-1111(代表)、✉ tancoc@seitoku.ac.jpへ  
 同子育て支援課 ☎366-7347

## 勤労会館ふれあい教室

要申込

講座名	日程	定員(抽選)	費用
太極拳 [全12回]	9/20～12/6の水曜	50人	無料
ビジネスペン字入門 [全10回]	9/13～11/15の水曜	15人	無料(教材費実費)
仕事の疲れを癒すリフレッシュ講座 [全8回]	10/4～11/22の水曜	20人	無料

時間 各19時～20時30分 会場 勤労会館 対象 市内在住・在勤の勤労者または市内在住の就職を希望する人  
 8月25日(金) [必着] までに、往復はがきに住所・氏名(ふりがな)・年齢・電話番号・性別・就労の有無・講座名・返信用宛名を記入して、〒271-0077松戸市根本8の11 勤労会館 ☎365-9666)へ

## 松戸地域職業訓練センター講座のお知らせ

要申込

講座名	日時
初めてのパソコン&インターネット講座(Windows)	9/19(火)～22(金) 午前
Wordを使った文書作成講座	9/2(出)・9(出) 午前、午後
Word応用講座(Word経験者)	9/26(火)～29(金) 午前
Excelを使った表計算講座	9/26(火)～29(金) 午後
Excel応用講座(Excel経験者)	9/11(月)～14(木) 午後

※その他、PowerPoint・Access講座もあります。 ※開催日の7日前に申し込みが1人以下の場合は中止。 ※受講費用の一部を助成する若年者職業訓練講座助成金制度の詳細は、電話で商工振興課 ☎711-6377へ。  
 ②受講料を添えて、直接同センター(小金原1の19の3、☎349-3200)へ



# 暮らしの芸術都市 パラダイスエア ロングステイ・プログラム2017



松戸駅前のアーティスト・イン・レジデンス(芸術家滞在施設)「パラダイスエア」では、国際的な活躍を目指すアーティストに約3カ月間滞在・制作の機会を提供するロングステイ・プログラムを実施しています。

今年は昨年の2倍となる世界92カ国・地域614人の応募者から選ばれた2人のアーティストが、10月18日(水)まで滞在中。

松戸の街やその住民と深く関わりながら、市内で制作を行います。

## クリストフ・トラッカー(ドイツ)

ベルリンとロサンゼルスを拠点に活動しているアーティスト兼映像作家。リサーチを元にその土地ならではの作品を制作する演劇集団を主宰。



## ミンウー・リー(カナダ)

ボストンを拠点に活動しているアーティスト。写真分野にて美術学修士を取得した後、カナダ・アメリカ・韓国・中国で展覧会を開催。



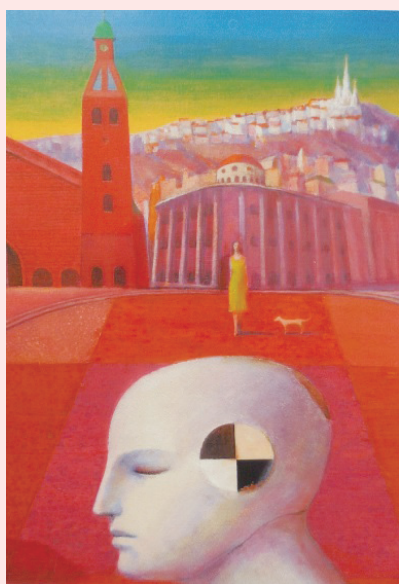
## オープスタジオ

2人の制作の様子を公開します。パラダイスエア内部も見学できますので、お気軽にお立ち寄りください。

日時9月3日(日)13時～19時 会場パラダイスエア(松戸駅下車徒歩2分)

☎(一社)PAIR ☎364-8832、文化観光国際課 ☎366-7327  
 URL <http://paradisear.info/>

パラダイスエアホームページ



「赤い塔の広場」

## 松戸の作家の個展 石井武夫 作品展

ダミー人形を題材とした作品を9点展示します。

日時8月22日(火)～10月22日(日)各9時～22時 ※月曜除く(祝日の場合は開館し翌日閉館)。会場森のホール21エントランスホール 費用無料  
 ☎ 社会教育課美術館準備室 ☎366-7463

## 21世紀の森と広場ドコでもシアター

### 澄んだ音と夏の終わりのまだら夜

8月26日(土)

普段は入れない夜の21世紀の森と広場で、夏の終わりの余韻に浸りませんか?ヒーリングミュージックなどの生演奏で心地よい時間を提供します。

会場同広場内光と風の広場(雨天の場合は広場の橋の下に変更)

※当日の入り口は中央口のみ、駐車場は東駐車場のみとなります。

夏夜テラス(飲食販売)18時～20時

BGM演奏18時～18時50分

演奏会19時10分～20時

出演者星野沙織氏(ヴァイオリン)・橋本翔太氏(ギター)・桃瀬茉莉氏(ピアノ)・三矢真之氏(ドラム)

☎ 同広場管理事務所 ☎345-8900



## 松戸みどりと花の基金 あさがお展



変化あさがお

変化あさがおを含む、あさがお数十点を展示します。

日時8月17日(木)～21日(月)各8時30分～10時 会場金ヶ作育苗圃(金ヶ作246)  
 ☎ 同基金 ☎710-2851



## 東松戸ゆいの花公園の講座

要申込



### ①多肉植物等の壁掛け

9月14日(木)10時～11時30分 講師 グリーンアドバイザー・福岡美津江氏 定員先着10人 費用2,600円

### ②ウサギの匂い袋

9月26日(火)10時～11時30分 講師 松戸ハーブボランティア・廻神千恵子氏 定員先着12人 費用500円

会場同公園マグノリアハウス

☎ 電話で同公園管理センター ☎384-4187へ

開館1周年!

## 市民交流会館の愛称募集

たくさんのご応募お待ちしております

昨年8月にオープンした市民交流会館の愛称を募集します。

旧新松戸北小学校・中学校の跡地の一部に建てられた市民交流会館は、防災・市民活動・憩い・子育て・学び・スポーツの6つの機能を持った、誰でも気軽に立ち寄って余暇を楽しむことができる複合施設です。



賞品最優秀賞(1点)に1万円分、優秀賞(2点)に5千円分の商品券を進呈

応募方法9月15日(金)必着までに、郵送またはFAX・Eメールに住所・氏名・電話番号・愛称・愛称に込めた意味を記入して、〒271-8588松戸市役所市民自治課 FAX366-2447、✉mcshiminjichi@city.matsudo.chiba.jp (☎366-7318)へ

## 松戸・流山の名店の料理やお酒が楽しめる!

### 流鉄BEER電車開催

松戸・流山市間を走る流鉄流山線の車内や駅で、料理やお酒が楽しめる「流鉄 BEER 電車」を昨年に引き続き開催します。

今回は特別に流鉄車両の車庫を会場に、プレミアムコンサートを行います。普段体験できない空間で、生ジャズ演奏とビールをお楽しみください。

日時9月2日(土)15時～21時

会場流鉄流山線流山駅

☎ 流鉄沿線活性化実行委員会事務局(文化観光国際課内) ☎366-7327





# 松戸市初 国の登録有形文化財(建造物)に登録 古民家「旧齋藤邸」主屋

6月28日、松戸市所有の「旧齋藤邸」(紙敷588)の主屋が、市で初めて国の登録有形文化財(建造物)に登録されました。

☎社会教育課 ☎366-7462(見学は電話予約制です)

## 「旧齋藤邸」主屋とは

明治34(1901)年に建築された、茅葺屋根を備える寄棟造の木造住宅です。昭和39(1964)年に芝浦工業大学工学部の教授であった故齋藤雄三氏が取得し、長い年月をかけて念入りに整備され、現在の邸宅となりました。

雄三氏の没後、妻の故齋藤トシ氏により平成10年に市に寄附され、見学・貸し出し・竹紙すき体験など、社会教育の場として活用されています。

約5,500㎡に及ぶ敷地内には、今回登録された主屋の他に、離れや竹紙工房などがあり、主屋の前庭には梅・桜・松の樹木が植えられ、裏側には竹林が広がっています。

## 評価されたポイント

江戸時代から当地域に建てられてきた農家の建築様式を踏襲しつつ、玄関をはじめ随所に近代和風建築の要素が加わっており、古くからの地域の景観を今に伝えるものと評価されて、登録に至りました。



## 登録記念イベント

### ● 絵画展

6月～7月に開催された「古民家『旧齋藤邸』を描こう!」の参加者が描いた絵画を、松戸駅市民ギャラリーに展示します。

期間9月29日(金)～10月12日(木) 会場松戸駅市民ギャラリー(西側)

### ● 見学・竹紙すき体験ツアー **要申込**

日時10月5日(木)・12日(木)各10時松戸駅市民ギャラリー集合、15時頃市役所解散 コース松戸駅市民ギャラリー→旧齋藤邸→横須賀小学校資料室→市役所 対象市内在住・在勤の人 定員各16人(抽選) 持ち物昼食(希望者は1,000円で予約可)、水筒、虫よけスプレー 費用無料

☎9月15日(金)〔必着〕までに、往復はがきに参加者全員(1枚につき2人まで)の希望日・住所・氏名(ふりがな)・年齢・電話番号(日中の連絡先)・昼食希望の有無・返信用宛名を記入して、〒271-8588松戸市教育委員会 社会教育課(☎366-7462)へ



## 松戸市国際交流協会 MIEA からののお知らせ

☎(公財)松戸市国際交流協会 ☎366-7310

### ホワイトホース市に行って交流しよう!

#### 青少年姉妹都市派遣生徒募集 **要申込**

派遣予定期間平成30年3月14日(水)～23日(金) 派遣先オーストラリア・ホワイトホース市 滞在方法ホームステイ 対象市内在住の中学・高校生 募集予定人数5人(作文および11月12日(日)午後の面接(英会話あり)で選考) 費用23万円程度

☎下記の事前説明会に参加の上、10月16日(月)〔必着〕までに、応募用紙と作文を直接または郵送で、〒271-8588松戸市役所(公財)松戸市国際交流協会(☎366-7310)へ 事前説明会9月10日(日)10時～11時 会場ゆうまつど ※代理参加可。



#### 松戸市高校生英語スピーチコンテスト観覧者募集

市内在住・在学の高校生が、自分の体験や考えを英語で発表します。この日のために一生懸命練習したスピーチをぜひ聴きにきてください。

日時8月19日(土)13時から 会場市民劇場 費用無料 ☎当日会場

#### まつど国際文化大使委嘱式 & ふれあいティーパーティー **要申込**

9月から1年間、市内の国際交流イベントなどで外国や日本の文化・生活・芸術などを伝えるまつど国際文化大使を交えたティーパーティーを行います。

日時9月3日(日)13時30分～15時30分 会場市民会館 定員先着30人 費用500円(中学生以下無料) ☎8月25日(金)までに、電話で同協会 ☎366-7310へ

#### タイ料理教室 **要申込**

日時9月11日(月)10時～14時 会場タイ料理レストラン Baan Luck (JR北松戸駅前) 内容本場タイ家庭料理(シーフードガパオライス・春雨サラダ他) 講師 MIEA 会員・鈴木ピヤラック氏(タイ出身)、タイ人シェフ 定員先着20人(会員優先) 費用1,500円(会員1,000円) ☎8月31日(木)までに、電話で同協会 ☎366-7310へ



#### 中級英語講座 “Useful Native English” (全6回) **要申込**

日時9月19日～10月24日の火曜13時30分～15時 会場文化ホール 講師 Christopher Wilkinson 氏(イギリス出身) 対象英検準2級以上程度の英会話ができる人 定員先着30人(会員優先) 費用7,000円(会員6,000円) ※資料代等込み。

☎9月4日(月)までに、電話で同協会 ☎366-7310へ

## 小金宿まつり 会場JR北小金駅南口広場他

今年も小金宿まつりが開催されます。駅前広場では、各種イベントとたくさんの出店が皆さんをお待ちしています。

8月25日(金)18時～21時

前夜祭(ジャズフェスティバル)

8月26日(土)15時～21時

音楽パレード、吹奏楽、阿波踊り

8月27日(日)16時～21時

小金サンバ、さんさん音頭コンテスト、盆踊り ※当日は交通規制がある他、バス・タクシー乗り場が変更となります。

☎同まつり実行委員会・堀 ☎341-0006



## 9/10日開催 松戸まつり素人のど自慢大会 地区予選会の参加者募集 **要申込**

市内8会場で行います。上位者による決勝は10月8日(日)の松戸まつりで開催します。

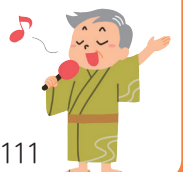
部門	地区	時間	会場	申し込み・問い合わせ
歌謡	本庁	13:00から	松戸商工会議所	鈴木印刷所 ☎362-7356、山崎商店 ☎362-2494
	八柱	11:00から	森のホール21小ホール	(有)リコー書店 ☎385-6300
	小金	13:00から	小金原市民センター	小金原中央商店街事務局(平日10時～16時) ☎341-4777
	栄町	13:00から	古ヶ崎市民センター	寝装品専門店ミツオカ ☎363-6326、ファッションハウスいしざか ☎364-3443
	常盤平	12:00から	常盤平市民センター	(株)シブヤ楽器 ☎387-1566
	馬橋	13:00から	馬橋市民センター	熊谷青果店 ☎343-6638、千福堂 ☎341-0336
	矢切	13:00から	二十世紀が丘市民センター	魚銀 ☎362-3673、(有)シノミヤホームテック ☎368-5544
民謡	市内全域	10:00から	常盤平市民センター	(株)シブヤ楽器 ☎387-1566

対象市内の各地区に在住・在勤・在学の人 費用無料

☎8/31(木)までに、電話で各地区の申し込み先へ

※複数地区への申し込みはできません。

☎松戸市商店会連合会事務局(松戸商工会議所内) ☎364-3111





# カルチャー & スポーツ

博物館と戸定歴史館は、市内在住の身体障害者手帳または療育手帳、精神障害者保健福祉手帳を持っている人とその介護の人、市内在住の70歳以上の人は観覧料無料です。また、小・中学生も観覧料無料です。

## 21世紀の森と広場内

### 博物館

〒270-2252 松戸市千駄堀671  
☎384-8181

開館時間…9:30～17:00(入館は16:30まで)  
休館日…月曜(祝・休日の場合は開館し、翌日休館)、年末年始  
常設展観覧料…一般300円、高校・大学生150円(20人以上団体料金あり)  
※障がい者専用以外の駐車場はありません。21世紀の森と広場の有料駐車場をご利用ください。

#### ◆館蔵資料展「発掘!発見!松戸の古墳時代」

9/10(日)まで 9:30～17:00  
内容市内の発掘調査によって明らかになった古墳の姿や、出土した土器・埴輪などを紹介 会場企画展示室 観覧料無料

#### ◆ギャラリートーク(展示解説会)

9/2(土) 14:30～(約30分)  
集合場所企画展示室入り口 費用無料(申込不要。子どものみの参加も可)

#### ◆「縄文土器に挑戦 by drawing」作品展

①中学生の部8/20(日)まで②高校生の部8/23(水)～9/10(日)各9:30～17:00  
会場企画展示室入り口ロビー 観覧料無料

#### ◆学芸員講演会③「松戸の古墳をとらえなおす」

9/3(日) 13:00～15:00  
会場講堂 定員先着80人(申込不要) 費用無料

#### ◆企画展関連講演会「本土の歴史と寺宝」

10/7(土) 13:00～15:00  
会場講堂 講師常円寺日蓮仏教研究所主任研究員・都守基一氏 定員80人(抽選) 費用無料

9/28(木)(必着)までに、往復はがき(1人1枚)に、住所・氏名(ふりがな)・電話番号を記入して、「企画展関連講演会」係へ

#### ◆ミュージアムシアター

・8/31(木)まで(平日)13:15、15:15(土・日曜)15:15  
〔NHKスペシャル ドキュメント太平洋戦争 第3集〕エレクトロニクスが戦を制す～マリ

アナ・サイパン～(49分)  
・9/1(金)～30(土)(平日)13:15、

15:15(土・日曜、祝日)15:15

〔奇跡の映像 よみがえる100年前の世界10〕カーンが見た「ニッポン」(49分)

会場講堂 定員各回先着80人(申込不要) 費用無料

#### ◆午前11時の名画座

・8/31(木)まで 11:00  
〔NHKスペシャル ドキュメント太平洋戦争 第6集〕一億玉砕の道～日ソ終戦工作～(59分)

・9/1(金)～30(土) 11:00  
〔世界諸宗教の道 その跡を求めて 第4巻〕仏教 目覚めの道(58分)

会場講堂 定員各回先着80人(申込不要) 費用無料

#### ◆土日祝のキッズシアター

・8/27(日)まで 土・日曜 13:15  
アニメ「ふるさと再生 日本の昔ばなし」きき耳ずきん」他2話(約25分)

・9/2(土)～30(土) 土・日曜、祝日 13:15  
アニメ「ふるさと再生 日本の昔ばなし」かぐや姫」他2話(約25分)

会場講堂 定員各回先着80人(申込不要) 費用無料 ※8/19(土)、9/3(日)の上映はありません。

#### ◆ガイドツアー(総合展示解説)

随時受け付け(常設展観覧券が必要)

### 出張企画

#### 松戸駅前博物館「近代日本の実録～天皇を記録化する～」

〔天皇陛下と松戸〕9/14(木) 10:00～12:00

会場市立劇場 講師元宮内庁書陵部編修課長・岩壁義光氏他 定員200人(抽選) 費用無料

9/31(木)までに、電話で同館へ

### 21世紀の森と広場

#### パークセンター

☎345-8900  
講座は全て申込制。電話でパークセンターへ(9:00～17:00)

開館時間…9:00～16:30(8/20までは9:00～18:00)  
休館日…月曜(祝・休日の場合は開館

し、翌日休館)  
※みどりの相談室は、水・土・日曜と祝日の10:00～12:00と13:00～15:30(電話相談あり)。  
※パーベキューのお問い合わせは、☎385-1815へ。

#### ◆植物図鑑をみんなで作ろう

9/2(土) 10:00～11:30  
講師自然解説員・畑川芳弥氏 定員先着20人 費用無料

#### ◆昆虫と遊ぼう!～草むらのなかまたち～

9/10(日) 10:00～11:30  
講師自然解説員・高保純樹氏・高橋紘輝氏 定員先着25人 費用無料

#### ◆多肉植物の寄せ植え

9/17(日) 10:00～11:30  
講師グリーンアドバイザー・福岡美津江氏 定員先着10人 費用2,000円

#### ◆春の花を楽しもう! 春咲き小球根の植え付けと春の挿し木

9/18(祝) 13:30～15:00  
講師みどりの相談員・秋元満司氏 定員先着24人 費用500円

#### ◆バードウォッチング～初秋の公園で鳥たちに会おう～

9/24(日) 10:00～11:30  
講師自然解説員・直井宏氏・金子雅幸氏 定員先着25人 費用無料

#### ◆鉢で育てる果樹

9/28(木) 10:00～11:30  
講師千葉大学助教・三輪正幸氏 定員先着70人 費用無料

### 松戸市民ギャラリー

生涯学習推進課☎367-7810

#### ◆8/17(木)まで

##### ○(東)おもしろ工房作品展

園松田☎366-1148

##### ○(西)馬渡静生展

園大谷☎340-3741

#### ◆8/18(金)～31(木)

##### ○(東)水曜スケッチ会作品展

園田中☎363-3772

##### ○(西)昭和浮世絵展

園森長☎04-7100-4795

#### ◆9/1(金)～14(木)

##### ○(東)浅間台フォトクラブ写真展

園氏家☎368-4927

##### ○(西)洋画会・円展

園石井☎385-6934

#### ◆9/15(金)～28(木)

##### ○(東)小金原保育の会幼児教室

くるみえん展 園同教室☎345-0012

##### ○(西)ミラクル作品展

園田中☎050-1211-0506

### 松戸市民ギャラリーの追加

利用を先着順で受け付けます  
対象利用期間(東)(西)10/13(金)～26(木) ☎電話で生涯学習推進課☎367-7810へ

### 文化ホールギャラリー

☎367-7810

開館時間…10:00～18:00  
(初日と最終日は公開時間に変更になる場合があります)  
休館日…月曜

#### ◆レンガの会淡彩スケッチ展

8/22(火)～27(日)

園阿部☎362-6576

#### ◆梨雲書展

9/8(金)～10(日)

園横山☎369-5001

#### ◆松戸市小中学校理科作品展

9/14(木)～17(日)

園指導課☎366-7458

### 戸定歴史館

☎362-2050

開館時間…9:30～17:00(入館は16:30まで)  
休館日…月曜(祝・休日の場合は開館し、翌日休館)

入館料…共通券一般240円など、個別券一般150円など。

### ◆1867年パリ万国博150周年記念展～第二期写真と万博～

9/24(日)まで



## スポーツ

※申し込みのないものは、全て当日会場です。

●はスポーツ推進委員主催

#### ◆①健筋運動②簡単フラダンス

8月・9月の①木曜②金曜(9/29除く)各10:00～10:50 会場運動公園武道館 対象①60歳以上②18歳以上(初心者可) 持ち物①上履き 定員各先着25人 費用1回500円 園同公園☎363-9241

#### ●カローリング教室

①8/20(日)9:00～12:00②8/27(日)13:00～15:00③9/3(日)9:00～12:00 会場①③小金市民センター②南部小学校 対象小学生以上 園①堀☎344-1735②平出☎367-5457③桐谷☎090-8117-8728

#### ●インディアカ教室

9/2(土)19:00～21:00 会場大橋小学校体育館 持ち物上履き、飲み物 園佐藤☎080-5084-7077

#### ●ソフトバレーボール大会

9/10(日)9:00～15:00 会場柿ノ木公園体育館 費用1チーム(4人以上)1,500円 ☎9/3(日)までに、電話で坂平☎366-3432へ

### 松戸健康福祉センター(松戸保健所)

#### 各種無料相談

要申込

相談名(原則予約制)	日時	予約・問い合わせ
不妊相談	電話(予約不要) 9/4(月) 9:00～11:30 来所 9/4(月) 13:30～15:00	☎361-2138
思春期相談	9/11(月) 14:00～17:00	
精神保健福祉相談	9/7(木) 14:00～16:00	
酒害相談	9/21(木) 14:00～16:30	
エイズ検査	即日検査 9/5(火)・19(火) 各13:30～14:00 夜間検査 9/19(火) 17:30～18:30 ※検査は匿名、無料 ※梅毒、クラミジア、B型・C型肝炎の検査も可	☎361-2139
DV相談	電話(予約不要) (月)～(金) 9:00～17:00 来所 原則(金) 9:00～17:00	☎361-6651
障がい者差別相談	電話(予約不要) (月)～(木) 9:00～17:00 来所	☎361-2346 FAX 367-7554

## 9月 児童福祉館・こども館の催し物

### ●常盤平児童福祉館☎387-3320

出張おやこDE広場 火曜9時30分～15時30分

対象 おおむね3歳までの子と保護者

わくわく広場(わんぱく組) 水曜10時30分～11時30分

(よちよち組) 木曜10時30分～11時 (はいはい組) 金曜(22日を除く) 10時30分～11時

あそぼう会 火曜16時～16時45分 内容 しゃぼん玉他 対象主に小学生

中高生の広場(TAPS) 土曜(23日を除く) 17時～19時 内容 卓球大会他

歌の広場 2日(土)15時～15時30分 対象主に小学生

卓球広場 9日(土)14時～15時30分 対象小・中学生

おはなし広場 12日(火)16時～16時20分 内容 絵本の読み聞かせ 対象主に小学生

あそび広場 16日(土)・23日(祝)・30日(土)各15時から

内容 どんぐり工作他 対象主に小学生

※全て無料。※わんぱく組2歳以上、なかよし組2歳未満、よちよち組9カ月以上2歳未満、はいはい組8カ月以下。

### ●移動児童館☎387-3320

わくわく広場 東部スポーツパーク 水曜10時～12時

小金北市民センター 木曜(なかよし組) 10時20分から

(わんぱく組) 11時から 総台市民センター 金曜(なかよし組) 10時20分から

(わんぱく組) 11時から 内容 体操・手遊び他

あそぼう会 古ヶ崎市民センター 火曜(19日を除く) 15時～17時

柿ノ木公園体育館 水曜15時15分～16時45分

小金北市民センター 木曜15時15分～17時

総台市民センター 金曜15時～17時 内容 チョロQ大会他 対象小学生

### ●根木内こども館☎315-2985

わらべうたの会 1日(金) 11時～11時45分 対象 乳幼児と保護者

親子でパン作り教室 2日(土) 10時～12時 対象 小学生以上の子と親 定員先着4組(要申込)

パティシエ教室 9日(土)・23日(祝) 各10時～12時

内容 ケーキ作り 対象 小学4年生以上(要申込)

ひょうたんの会 12日(火) 11時15分～12時 内容 手遊びとお話 対象 乳幼児と保護者

### 常盤平児童福祉館50周年感謝祭

8月26日(土) 10時～16時 内容 おばけ屋敷他



# ユ-カリひろば

このコーナーは市民団体等からのお知らせです (●マークは社会教育関係団体、助成マークは市民活動助成事業です)  
日…日時、日程 会…会場 内…内容 講…講師 対…対象 定…定員 持…持ち物  
費…費用 (入…入会金) ※記載のないものは無料 申…申込方法、申込先 問…問い合わせ先



## ●健康麻雀見学・体験会

日8月の(月)火(水)金12時～17時 会健康麻雀サークルひまわりの会事務所 (JR 新八柱駅下車) 中級者以上 費各1,200円 申電話で同会・小林 ☎070-6436-3577 (昼間のみ) へ

## ◆夏休み「坂川あそび」(Eポート体験乗船、紙芝居、水質調査他)

日8/17(木)10時から 会古ヶ崎市民センター 小3年～6年生 先着40人 持水筒、帽子、タオル ※昼食あり 申電話で坂川に清流を取り戻す会・秋山 ☎362-9337 へ

## ◆総台フレンド寄席

日①8/19(土)②9/16(土)各19時から 会オオイ文化センター (新京成みのり台駅下車) 出演①桂こう治②春雨や晴太 費各200円 申総台フレンドクラブ・小林 ☎367-6579

## ●伝える・伝わる話し方(講義・実習・話し合い)(全2回)

日8/21(月)・28(月)各10時～12時 会常盤平市民センター 費筆記用具 費2,000円 申電話で松戸話楽の友・小林 ☎386-3710 へ

## ◆企業活性化相談

日8/23(水)、9/27(水)各14時～18時 会勤労会館 市内中小企業の経営者 申電話で千葉県能率総合研究所相談事務局(株)ティーシーイーエム内) ☎047-481-8531 へ

## ◆江戸川土手で虫とコウモリと星の観察会

日8/26(土)16時30分～19時30分 会江戸川河川敷 先着30人 費200円 申電話で東葛しぜん観察会・草野 ☎344-8148 へ

## ◆松戸シティフィルハーモニー管弦楽団ファミリーコンサート～こどもたちとの協演～

日8/27(日)14時開演(13時30分開場) 会森のホール21 内ベートーヴェン「運命」他 費900円(前売り800円)、高校生以下と60歳以上は500円 申同楽団・宮城 ☎070-4134-1175

## ●クイックステップ・サンバ講習会(全3回)

日9/2(土)・9(土)・16(土)各13時～15時 会八ヶ崎市民センター 講JCFスタンダード・ラテンA級・安部邦臣氏 中級者 費4,000円 申八ヶ崎ダンスサークル・大場 ☎080-1579-4358 (昼間のみ)

## ●フラと生バンドの共演 ハワイアンカーニバル

日9/3(日)13時～16時 会市民会館 費2,000円(前売り券1,500円) 申マハロ・クラブ・神崎 ☎04-7175-1770

## ◆手びねり会陶芸作品展

日9/5(火)～10(日)各9時(5日は13時)～21時(10日は16時) 会さわやかちば県民プラザ(柏市) 申同会・吉岡 ☎04-7154-3012

## ●スローフォックストロット・サンバ講習会(全3回)

日9/7(木)・14(木)・21(木)各19時～21時 会総台市民センター 講JDCスタンダードA級・田原健二氏 中級者 費4,000円 申電話でフルミダンス・大場 ☎080-1579-4358 (昼間のみ) へ

## ●松戸市パークゴルフ協会月例会

日9/9(土)8時～12時(午後はフリー) 会白井市遊楽パーク 36ホールストローク戦 10歳以上 費1,600円 申電話で同協会・川田 ☎090-2148-0017 へ

## ◆ファイナンシャルプランナーの「ちょっとお得な暮らしとお金のセミナー＆相談会」

日9/9(土)①10時②11時20分③13時④14時20分から各60分 会市民劇場 ①セカンドライフとお金②シニア世代の資産運用③相続対策の切り札は「信託」④今こそシニアの出番 各先着50人 費各500円(1,000円で複数受講可) 申電話で松戸生活やくだちたい・川端 ☎047-412-5204 へ

## ●秋季市民ソフトボール大会

日9/10～10/1までの日曜(予備日10/8(日)8時30分(9/10(日)のみ9時) 試合開始 会古ヶ崎ソフトボール場 他 市内在住・在勤者で編成されたチーム 男子1チーム11,000円、女子1チーム8,000円 日8/26(土)18時30分から運動公園武道館会議室で行う代表者会議で 申松戸市ソフトボール協会・鈴木 ☎345-7912

## ●秋季クラブ対抗ソフトテニス大会

日9/23(祝)8時10分受け付け 会栗ヶ沢公園庭球場 市内在住・在勤・在学・在クラブの人 1チーム6,000円 日8/30(水)までに所定の振込用紙で 申松戸市ソフトテニス連盟・藤井 ☎090-4014-9753

## ◆休日乳がん検査

日10/14(土)・15(日)、11/5(日) 会新松戸中央総合病院 先着80人 申要問い合わせ 申電話またはFAXで同病院地域医療連携室 ☎309-4186、総務課 ☎345-1112、FAX309-4180 へ



# サークルメンバー募集

※このコーナーへの掲載は1団体年度1回です。

## フレンズ(バレーボール)

日金19時30分～21時 会小金中学校体育館 費年500円(入)500円 申川合 ☎090-6495-1879

## 松戸陳式太極拳道友会

日(火)19時～21時 会運動公園武道館 月3,000円(入)2,500円 申福良 ☎090-5215-0496

## 気功友の会(気功・太極拳)

日月3(日)9時30分～11時30分 会市民会館 63歳以上 費月600円(入)1,000円 申正岡 ☎388-4664

## 楊名時太極拳柿ノ木台教室

日(金)9時～11時 会柿ノ木台公園体育館 費月3,000円 申石和田 ☎331-2841

## 松戸柏樹会(観世流謡曲・仕舞)

日第2・4(火)13時～16時 会八ヶ崎市民センター 費月3,000円 申田中 ☎341-6475

## 伝統工芸つまみ細工

日第2・4(火)10時～12時 会常盤平市民センター 費月500円 申蛸川 ☎388-7365

## リズムミックカンフー八ヶ崎クラブ

日第1～4(火)10時15分～11時45分 会八ヶ崎市民センター 40歳～79歳 先着10人 費月3,800円(入)2,000円 申成嶋 ☎090-3470-1260

## ファミリー・フォト・グルッペ(写真展)

日第2(日)13時～17時 会小金原市民センター 費月1,000円 申樋口 ☎343-3323

## 峰墨会(書道・墨彩画)

日第1(木)10時～12時 会タウンスクール根木内 費月2,000円 申高野 ☎387-7825

## 彩の会(水彩画)

日第2・4(火)9時30分～13時 会明市民センター 費月3,000円 申森川 ☎386-0510

## オギアートクラブ(陶芸)

日第2・4(火)12時30分～15時30分 会根木内山良窯(行き方要問い合わせ) 費1回2,000円 申教原 ☎090-6178-8838

# 健康ファイル

## 第96回がん患者・家族「集いの場」 要申込

8月24日(木)13時30分～15時30分 会場市立病院2号館5階大会議室 内容フリートーク 定員先着15人 費用無料 ※がんの相談も受け付けています。申電話またはFAXで同病院がん診療対策室 ☎363-2171(内線1667)、FAX363-1489 へ



## 愛の献血

9月3日(日)10時～11時45分、13時～16時 会場ダイエー新松戸店前 持ち物保険証・運転免許証等本人確認ができる物 ※松戸献血ルームPure(☎703-1006)では随時受け付けています。申健康推進課 ☎366-7487

## 健康教室(糖尿病教室) 要申込

9月①6日(火)②12日(火)各14時～15時(13時45分開場) 会場市立病院2号館5階大会議室 内容①検査のあれこれ②実践糖尿病食事療法 対象糖尿病患者やその家族、糖尿病に関心がある人 定員先着30人 費用無料 申電話で同病院健康管理室栄養担当 ☎363-2171(内線1008) へ



## 認知症予防に取り組もう! 要申込

9月7日(木)13時30分～15時 会場市民会館 内容認知症や予防についての講話 対象おおむね65歳以上 定員先着30人 費用無料 申電話で本庁高齢者いきいき安心センター ☎363-6823 へ



## あなたの健康

396

# ジェネリック医薬品って?

ジェネリック医薬品という言葉が最近新聞・雑誌やテレビなどマスコミでよく聞くようになりました。「お薬代が安くなります」「成分は同じです」という話から興味を持ち、実際に使われている人も年々増えていきます。しかし、しっかりと理解しないまま使っていませんか?ジェネリック医薬品とはどういうものか一度考えてみましょう。

ジェネリック医薬品とは、先に開発された薬(先発医薬品)の特許期間が切れた後に、同じ成分を使って作られた薬(後発医薬品)のことを指します。薬の開発・臨床研究のための費用が少なくすむため、先発医薬品より安価になります。「安いから」とジェネリック医薬品を選ぶ人が多いのですが、もう一度正しくジェネリック医薬品のことを理解しましょう。

大切なのは、ジェネリック医薬品は先発医薬品とまったく同じ薬ではないことを認識することです。薬には有効成分だけでなく、成分を固めたり体に取り込みやすくしたりするための添加物が含まれています。この添加物や薬の性状が各ジェネリック医薬品によって異なります。そのため、効き目が十分に得られない場合が時々みられます。また、ごくまれにアレルギーなどの症状がみられることもあります。

薬によっては先発医薬品しかないこともあります。また、患者さんが新しい薬を使い始める際には、効果を判断するため、治療効果の実績や副作用データが明らかな先発医薬品から開始する場合があります。

ジェネリック医薬品を希望する場合は、医師に相談し、メリット・デメリットを理解した上で上手に安全に使いましょう。

松戸市医師会 申 <http://www.matsudo-med.or.jp/>





## 認知症になっても安心して暮らせる街へ

# 「高齢者の見守りシール」の 支給が始まりました

☎高齢者支援課 ☎366-7343



### 見守りシールとは

携帯電話などで読み取ることのできるQRコードが印字されたシールで、高齢者の衣服や靴・かばんなどの持ち物に貼って使います。

行方不明となった高齢者を発見した人がQRコードを読み取ると、介護者と伝言板を通じてやり取りをすることができます。

**支給対象**①認知症などで行方不明となり、防災行政用無線により探索されたことがある高齢者②道に迷った、家が分からなくなったなどにより警察に連絡または保護されたことがある高齢者 **支給枚数**対象者1人につき50枚 **費用**無料



見守りシール (下は光を反射するタイプ)

### 市民みんなで見守ろう

見守りシールが衣服などについている高齢者を発見・保護した際は、QRコードを読み取ることが迅速な対応につながります。ご協力をお願いします。

## 幸せアルバム



平成28年6月生

1歳になりました！  
これからも明るく元気に共に成長していこうね！

平成29年1月生

ひ孫の莉子ちゃんです!!  
頻繁には会えないけれど孫が写メを送ってくれるので毎回楽しみにしています!

平成29年6月生

待望の第一子です!  
たくさん泣いて、その分たくさん笑って皆に愛されて大きく育ててね~!

新婚カップル(2年以内)・赤ちゃん(応募時に満2歳未満)の写真募集中!

☎直接またはEメールに写真データ、件名・住所・氏名(ふりがな)・名字掲載希望の有無・生年月・電話番号・コメント50文字以内・市ホームページ掲載希望の有無を記入して、〒271-8588 松戸市役所 広報広聴課 ☎mckouhou@city.matsudo.chiba.jp (☎366-7320)へ

## スポットライト

# 地産地消のジェラートで 季節を感じて



ジェラート職人 **太田 康男**さん

2014年7月にジェラート専門店「Gelateria Sumi-ya」を新京成線八柱駅近くにオープンさせた太田さん。長い海外生活の中、イタリアで出会ったジェラートに魅了され、ポーロニャにあるジェラート学校で本格的に学びました。

いろいろな食材で作れるため「できないものはない」のがジェラートの魅力で、果物・野菜はもちろん、魚でも作れるそうです。また、地域ごとの食材を使って独自の味を作り出せるのも特徴の一つ。地域活性化へつながる地産地消にこだわり、松戸産のいちご・ぶどう・枝豆、千葉県産のミルク・いちじく・にんじんなどを使って手作りしています。「食材の旬を感じられるように、日替わりでメニューを考案しています。食材そのものの味と香りを楽しんでください」と、ジェラートにかける熱意を話してくれました。

太田さんは、昨年度に開催された市主催の「まつど創業塾」を受講しました。市内で創業を目指す人や創業して間もない人をサポートする事業です。受講したことで事業のコンセプトや内容を客観的に見つめ直す良い機会になったとのことで、同じ志を持つ当時の受講仲間と今でも連絡を取り合っているそうです。「市・県・国から創業に当たっての支援制度があるので、これから創業しようとする方には特におすすめです」と笑顔で話してくれました。

「今後は、千葉県産の食材を使って今までにない、誰も作ることがないジェラートを作りたい。ペット向けに栄養バランスを調整したジェラートも研究中です」と、これからは進化し続ける太田さんのジェラート。次はどんな味ができ上がるのか、目が離せません。



明るい色を基調とした店内

店舗へのお問い合わせは  
Gelateria Sumi-ya  
日暮5の239 ちば八柱ビル103、☎FAX 389-0818、  
URL <http://www.lasumi-ya.com/>

市では、市民活動団体の夢、起業の夢、スポーツや文化活動などの分野でがんばる子どもたちの夢を応援するさまざまな取り組みを「夢のキャンバスまつど」として一体的に進めています。「まつど創業塾」もこの一環です。



### 国際交流員が松戸の魅力を紹介します

## エリンが行く、どこでもマツド! Here comes Erin!

### 市内観光の新しいホーム

7月1日は、松戸市観光協会にとって誇らしい一日でした。数カ月の準備を重ね、盛大なファンファーレと共に、ついに新しい本部となる観光案内所がオープンしました。松戸駅西口から徒歩2分程度の場所にあり、よく目立つ紫色ののぼりが立っています。うれしいことに、看板は日英2カ国語で表記されており、市を紹介するさまざまな多言語チラシも用意しています。素晴らしい!

先日、外国人観光客に対するアプローチについて相談するために、改めて顔を出しました。明るくてフレンドリーな案内所のスタッフの皆さんは、そろいの紫色のT



親切なスタッフが待っています

シャツを着ていて、外国語ができる方もいます。もちろん、彼らは市内の観光のために自分の言語力を生かすことを楽しみにしています!そして、松戸市観光協会も幅広い意味で外国人市民や観光客に対して積極的な姿勢を取っています。市の国際担当とのつながりが強く、外国人を意識している地元企業を歓迎しています。おもてなしをする松戸は最高!新しい案内所についての詳細とリンクは、International Portalをご覧ください。

### Local tourism's new home

The 1st of July was a proud day for the Matsudo City Tourism Association. After many months of preparation and with much fanfare, their new home - the brand new Tourism Information Center - finally opened its doors to the public. The space is just a 2 minute walk from Matsudo Station's west exit and is decorated with bright purple flags. I am particularly pleased to tell you that their signage is Japanese-English bilingual, and that they also stock a variety of multilingual pamphlets about the area. Excellent!

I was curious to learn more about their approach to international visitors, so I dropped in again recently. The Center itself is manned by cheerful staff in purple T-shirts, several of whom speak foreign languages. They are, of course, willing and ready to put their skills to use in the name of local tourism! In more general terms, the Matsudo City Tourism Association is proactive about expanding their reach - they have strong ties with the city's international team, and are welcoming of internationally-oriented local businesses. As we like to say, the more the merrier in Matsudo! To learn more about the new Tourism Information Center, visit the International Portal webpage.

Matsudo City International Portal

気軽に連絡してください! Please contact me anytime!  
☎mccir@city.matsudo.chiba.jp (English・日本語・Español = OK!)  
☎文化観光国際課 ☎366-7327