

# まつど

主な内容

- 年末年始も診療を受けられます …… 2
- 常磐線・松戸駅開業120周年記念イベント …… 4
- 市職員を募集します …… 4
- 年末年始 市の施設の休み …… 6
- 平成28年 1年を振り返る …… 8

発行／松戸市 編集／広報広聴課  
〒271-8588 松戸市根本387-5  
☎047-366-1111(代表) FAX 047-363-3200  
URL <http://www.city.matsudo.chiba.jp/>



## きらめく松戸のハーモニー 市内の生徒が 音楽コンクールで大活躍

### 第一中学校



株式会社フォトライフ提供

#### 合唱部

関東合唱コンクール **金賞**  
TBS子ども音楽コンクール 県大会  
合唱部門および重唱部門 **優秀賞**

千葉県代表として12月26日(月)の東日本優秀演奏会に合唱部門および重唱部門で出場予定

聴く人の心を動かす合唱を目指して活動してきました。必死に努力した時間や、合唱を通してできた仲間との絆は大切な宝物です。

部長・山見奈々花さん



### 市立松戸高校



株式会社フォトライフ提供

#### 合唱部

関東合唱コンクール **銀賞**

部員が少ない中で、一人ひとりが和音を意識し、大きな声を出せるような練習をしてきました。そんな“市松サウンド”で、聞く人の心を魅了するきれいな音楽を届けていきたいです。

部長・大場健矢さん



### 小金中学校



副部長・古賀梨名さん(写真左)、部長・坂田真彩さん(写真中)、副部長・上田茉依さん(写真右)

#### 吹奏楽部

全日本吹奏楽コンクール **銀賞**  
日本管楽合奏コンテスト 全国大会 **最優秀賞**

練習してもなかなか成果が出ない時もありましたが、みんなで支えあい成長することができました。これからも一つひとつの音を全て届ける気持ちで演奏し、観客の方に楽しんでもらいたいです。

株式会社フォトライフ提供

### 吹奏楽部

東関東吹奏楽コンクール **金賞**  
東関東マーチングコンテスト B部門  
フリースタイル **金賞**

日本管楽合奏コンテスト 全国大会 **最優秀賞**

日々、仲間同士で助け合い、ぶつかり合いながらひとつの音楽を作りあげてきました。これからも心に響く音楽を目指していきたいと思っています。

部長・菅原由愛花さん



株式会社フォトライフ提供

### 第四中学校



松戸市立第四中学校吹奏楽部 全国大会出場

株式会社フォトライフ提供

#### 吹奏楽部

全日本吹奏楽コンクール **金賞**  
日本管楽合奏コンテスト 全国大会  
**最優秀賞 審査員特別賞**

練習時間が限られているので、常に時間を意識して練習してきました。そして、周りの方々に助けていただきながら素晴らしい演奏ができました。これからも、聴いてくださる方に感謝の気持ちを込めた演奏を続けていきたいです。

部長・大堀蘭乃音さん(写真左)、  
副部長・松坂恵さん(写真右)



### 第六中学校



株式会社フォトライフ提供

#### 管弦楽部

東関東吹奏楽コンクール **金賞**  
日本管楽合奏コンテスト 全国大会 **最優秀賞**

演奏曲の背景を学び、自分たちでストーリーを考えながら演奏しています。オーケストラならではの迫力ある音楽で、みなさんの心に残るような演奏をしていきたいです。

副部長・赤羽真衣さん(写真左)、部長・藤川智帆さん(写真中)、副部長・金子果恋さん(写真右)



### 市ホームページでもインタビューの様子を公開中!

市ホームページ「まつど」から明るい話題をお届けコーナーで、紙面だけでは紹介しきれなかった写真やコメントを公開しています。

「まつど」から明るい話題をお届けQRコード





# 年末年始も診療を受けられます

松戸市医師会ホームページ URL <http://www.matsudo-med.or.jp>  
 松戸歯科医師会ホームページ URL <http://matsudo.cda.or.jp>

問 地域医療課 ☎366-7771

## ご注意ください

- 受診する前に必ず医療機関へ確認してください。
- 当番医は都合により変更することがあります。
- 当日の医療機関は「テレホン案内」でご確認ください。
- 健康保険証を忘れずにお持ちください。

テレホン案内

☎366-0010

※掛け間違いにご注意ください。

## 具合が悪くなったら...

昼間(9時~17時) 休日当番医・待機病院  
 夜間(18時~23時) 夜間小児急病センター  
 (17時~翌朝9時) 待機病院

### 休日当番医・待機病院

※待機病院の所在地などは別表をご覧ください。

診療時間...9時~17時

待機病院...9時~翌朝9時

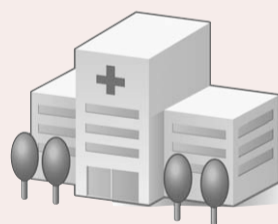


☑内科 ☑外科 ☑眼科  
 ☑皮膚科 ☑小児科 ☑整形外科

診療日	診療科目	医療機関名	所在地	電話番号
12/29 (木)	☑小	小関内科医院	二十世紀が丘山町113	391-1473
	☑小	大谷口医院	新松戸北1の3の8	341-1125
	☑眼	かとお眼科	松戸1181 アトレ松戸7階	362-1191
待機病院 ☑東葛クリニック病院 ☑新松戸中央総合病院 ☑千葉西総合病院 ☑山本病院				
12/30 (金)	☑内整	松戸ニッセイ聖隷クリニック	高塚新田123の1	330-8298
	☑内	平岡クリニック	新松戸3の282 リリーフパートナーズ2階	701-5555
	☑整	三村整形外科	小金3 高橋ビル7階	345-5505
待機病院 ☑新東京病院 ☑千葉西総合病院 ☑松戸市立病院				
12/31 (土)	☑内	本町クリニック循環器内科・内科	本町6の6	312-4113
	☑小	西村クリニック	六高台5の179の12	311-7711
	☑眼	山口眼科	常盤平5の17の8	702-3030
待機病院 ☑新東京病院 ☑千葉西総合病院 ☑新松戸中央総合病院				
1/1 (祝)	☑内	こすもす内科クリニック	日暮5の194 M-PARTIV日暮ビル1階	385-8621
	☑小	池亀小児科医院	常盤平西窪町3の8	387-7742
	☑眼	矢切眼科	三矢小台1の2の4 多幸ビル1階	365-4102
待機病院 ☑新松戸中央総合病院、千葉西総合病院 ☑新東京病院				
1/2 (休)	☑内	一条会クリニック	大橋415の1	372-5111
	☑内	新松戸診療所	新松戸4の2の2 エスエフ新松戸ビル1階	343-9271
	☑皮	田島皮膚科	新松戸1の439の8 岡田ビル4階	345-5467
待機病院 ☑新東京病院 ☑千葉西総合病院 ☑新松戸中央総合病院				
1/3 (火)	☑内外	八ヶ崎山下クリニック	八ヶ崎6の56の12	702-7858
	☑整内外	門野診療所	常盤平1の14の1 長谷川レジデンス1階	384-9639
	☑整	八柱みどりの整形外科	日暮1の17の1	312-8877
待機病院 ☑新東京病院 ☑新松戸中央総合病院 ☑千葉西総合病院				

### (別表) 待機病院の所在地および電話番号

医療機関名	所在地	電話番号
新東京病院	和名ヶ谷1271	711-8700
新松戸中央総合病院	新松戸1の380	345-1111
千葉西総合病院	金ヶ作107の1	384-8111
東葛クリニック病院	樋野口865の2	364-5121
松戸市立病院	上本郷4005	363-2171
山本病院	小金きよしヶ丘2の7の10	341-3191



## 子どもの急な病気は...

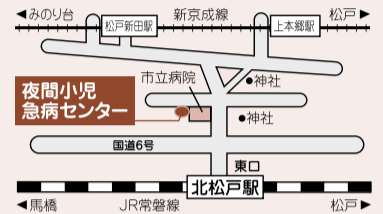
### 夜間小児急病センター

(0歳~中学3年生までの初期内科系疾患)

上本郷4005(市立病院敷地内)

☎360-8900

診療時間...18時~23時



## 歯が痛くなったら...

昼間(9時~17時) 応急歯科在宅当番医

夜間(20時~23時) 休日土曜日夜間歯科診療所

### 応急歯科在宅当番医

診療時間...9時~17時(13時~14時を除く)

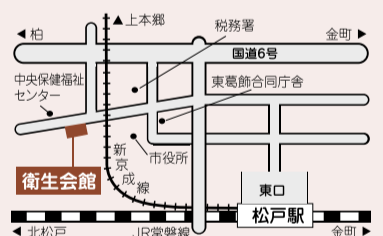
診療日	医療機関名	所在地	電話番号
12/29 (木)	ライズデンタルクリニック	松飛台29の3	393-8181
	小泉歯科医院	松戸2058	365-2233
	とうない歯科	新松戸3の18 幸谷ビル2階	346-3213
12/30 (金)	宮嶋歯科医院	五香南1の14の5	387-0068
	大塚歯科医院	松戸1019	366-2679
	かなまる歯科医院	西馬橋蔵元町76	343-5577
12/31 (土)	U歯科医院	五香西2の35の1	385-5373
	平山歯科	松戸1178 小松ビル4階	367-9631
	きよしヶ丘歯科診療所	小金きよしヶ丘1の13の9	343-6862
1/1 (祝)	なおい歯科医院	六高台7の59	387-6455
	佐藤歯科医院	本町19の2	367-1548
	高野歯科	横須賀1の18の8	341-2596
1/2 (休)	平岡歯科医院	松戸新田473の29	368-8200
	小林歯科クリニック	根本13の5	364-1616
	小谷歯科医院	新松戸3の141	345-2815
1/3 (火)	中村歯科六高台診療所	六高台4の93の1 六美マンション108	389-8341
	明石歯科医院	本町19の16 松戸ウエストビル3階	365-3712
	大谷口歯科クリニック	大谷口383の13	348-8841

### 休日土曜日夜間

歯科診療所  
 竹ヶ花45の53  
 (衛生会館2階)

☎365-3430

診療時間...20時~23時



## 固定資産税(償却資産)の申告は 1月31日(火)までです

問 固定資産税課償却資産担当室 ☎366-7323

申告を必要とする人 平成29年1月1日現在、市内に償却資産(貸し付けているものを含む)を所有している個人・法人

償却資産について 土地および家屋以外の事業に使う資産で、次のようなものが該当します。

- ①構築物=外構(植栽、門扉、塀等)・舗装路面・駐車場等②機械および装置=物品加工等の機械装置・製作製造設備等③船舶=ボート・釣り船等④車両および運搬具=動力運搬車・大型特殊自動車等⑤工具・器具および備品=机・ロッカー・ショーケース・応接セット等

※エレベーターが設置されている社宅や寮・賃貸マンション等の場合、その動力設備としての変電設備も償却資産の申告対象です。

電子申告の利用について 地方税ポータルシステム(eLTAX)を利用した電子申告を受け付けています。詳細は、市ホームページをご覧ください。

申告はお早めに 期限間近は窓口が混雑します。1月23日(月)までの申告をお勧めします。

## 火災に注意しましょう

消防署・消防団などが市内各地の巡回などを行います

年末年始火災特別警戒 12月25日(日)~1月7日(土)

平成28年度全国統一防火標語

問 消防局予防課 ☎363-1114

「消しましょう その火その時 その場所で」

年末年始火災特別警戒期間中に市内で発生した火災の原因(平成25~27年度)

原因	建物	その他	合計
たばこ	2	2	4
暖房器具	3		3
放火の疑い		2	2
放火		1	1
厨房機器	2		2
配線器具	2		2
焚き火		2	2
その他	3	3	6
合計	12	10	22

●たばこの火は、水を張った灰皿などで完全に消しましょう。吸殻を灰皿にためず、こまめに捨てましょう

●吸殻は、普通ごみと分けて捨てましょう

●暖房器具の周囲に可燃物を置かず、就寝時や外出時は暖房器具を止めましょう

●家のまわりを整理整頓し、放火されない・させない環境をつくりましょう

●火災が発生したときに初期消火を行うことで、被害を軽減できます。万に備え、消火器などを準備しましょう



# 掲 示 板

市等からのお知らせをお伝えするコーナーです。協働マークは協働事業です。  
日…日時、日程 会…会場 内…内容 調…講師 対…対象 定…定員 持…持ち物  
費…費用(記載のないものは無料) 申…申し込み先 問…問い合わせ先

## お知らせ

### 4件の優良建設工事を表彰

11月16日に、平成27年度に完成した建設工事の中で特に優良と認められた4件(土木工事3件、建築工事1件)の工事を表彰しました 図 技術管理課☎366-7308



### 和名ヶ谷スポーツセンター浴室は改修工事のため、1月5日(木)～2月28日(火)の間利用できません

センター内のその他の施設は通常どおり営業します 図 和名ヶ谷クリーンセンター☎392-1118

### 総合福祉会館内各施設は電気設備点検のため、臨時休館します

図1月9日(祝)9時～14時 対象施設 矢切老人福祉センター、矢切公民館、社会福祉協議会、基幹相談支援センター、千葉県生涯大学校、障害者虐待防止センター、まつど市民活動サポートセンター、図書館矢切分館(図書館矢切分館は10日(火)も休館) 図 総合福祉会館☎368-1241

### 大規模小売店舗の変更届出の縦覧と意見書の提出について

縦覧および意見書提出期限 平成29年3月8日(水) 縦覧場所 商工振興課 対象店舗(仮称)松戸五香店舗計画 図 同課☎711-6377

### 新松戸市民センター改修工事は平成29年3月末日に完了し、4月1日(土)より利用再開予定です

施設概要は以下のとおりです ※エレベーターが新設されます 1階 図書館分館、こどもの図書館(新設)、プレイルームおよび赤ちゃん休憩室(新設) 2階 ホール、和室、茶室、料理教室(移動・面積拡大) ※面積拡大に伴い、利用料金に変更されます 3階 第一会議室(新設)、第二会議室(移動)、ながいき室(移動、畳からテーブルと椅子に変更)、市民活動支援コーナー(移動・面積拡大)、新松戸地区社会福祉協議会(移動) ※詳細は市ホームページで 図 新松戸支所☎343-5111

### 県営住宅の入居者を募集

募集期間 1月1日(祝)～15日(日) 入居資格 ①現に住宅に困窮している、同居親族がいる人 ②所定の方法により算出した月収が一般=15万8千円以下、高齢者・身体障害者等(条件あり)=21万4千円以下 申込書配布 12月26日(月)頃から、東葛飾地域振興事務所・市住宅政策課・各支所・行政サービスセンターの窓口開設時間内で配布 図 千葉県住宅供給公社県営住宅管理部募集課☎043-222-9200

### 自動車税の滞納処分を強化(給与・預金・自動車などの差押え)～滞納は見逃しません～

自動車税が未納の場合は至急納付してください 図 千葉県松戸県税事務所☎361-2193、県総務部税務課☎043-223-2127

### 中小企業振興資金利子補給の申請受付

図 1月11日(水)～31日(火)10時～15時(土・日曜日、祝日を除く) 会 アートスポットまつど(伊勢丹松戸店新館9階) ※詳細は市ホームページで 図 商工振興課☎711-6377

### 12月は大気汚染防止推進月間です

冬期は気象条件等により大気が汚れやすくなります。自動車利用時にはアイドリングストップを心掛け、また、過度の暖房使用は控えましょう ※詳細は千葉県・環境省ホームページで 図 環境保全課☎366-7337

### 廃棄物の焼却行為は禁止されています

家庭や事業所から出るごみ、落ち葉、剪定枝などはその量にかかわらず、焼却せずに市の分別に従って適正に処理してください 図 廃棄物対策課☎704-2010

### 植木の剪定(1～3月)

植木剪定(枝おろし・刈り込み)の予約を月100件程度受け付けます(ごみは自己処理) 図 作業内容により積算 図 電話でシルバー人材センター☎330-5005へ

### 確定申告期の松戸税務署非常勤職員募集

期間 1月23日(月)～3月31日(金)9時～17時(期間・時間は複数あり) 業務内容 一般事務、パソコン操作、受付事務等 図 Word・Excel等のパソコン操作ができる人他 募集人員 約190人(面接あり) 時給 920円(通勤手当別途支給) 図 電話で同署総務課・岸根☎363-1171(内線206)へ

### 臨時教職員候補者(講師)の登録会

東葛飾教育事務所管内(松戸・柏・野田・流山・我孫子・鎌ヶ谷の各市)の小・中学校に勤務を希望する講師の登録会を行います 図 1月6日(金)9時30分から(9時から受け付け) 会 東葛飾合同庁舎6階第1会議室(松戸駅下車) ※応募要件等は県ホームページで 図 千葉県教育庁東葛飾教育事務所管理課☎361-2124

### 聖徳大学短期大学部松戸文学賞作品募集

応募資格 小学校高学年～高校生 応募作品 未発表のオリジナルで松戸を舞台とした創作絵本 作品規定 素材、画材、技法は自由(デジタル作品も可)、表紙(表裏2ページ)、本文(14ページ)、見開きサイズをA3またはB4で製作 図 2月21日(火)〔必着〕までに、郵送で応募作品と氏名・住所・学校名・学年(年齢)・電話番号

を記入した応募用紙を、〒271-8555 松戸市岩瀬550 聖徳大学地域連携課へ 図 同大学同課☎365-1111、政策推進課☎366-7072

### 松戸市介護支援ボランティア登録説明会

図 ①1月10日(火)②2月10日(金)③3月10日(金)各13時30分～15時30分 会 ①小金原市民センター②ゆうまつど③小金市民センター 図 65歳以上の市民で、要介護(要支援)認定を受けておらず、介護保険料に未納・滞納がなく、事業対象者でない人 定 各先着30人 持 筆記用具、印鑑 図 ①12月26日(月)②2月2日(火)③3月2日(火)までに、電話で市社会福祉協議会地域福祉推進センター☎362-5963へ

## 講座・講演・催し

### 小金北市民センター講座「ジョイフルミュージック～英語でポピュラーソングを歌おう!!～」

図 12月18日(日)10時～11時 会 同センター 図 ミュージシャン・ソノライフ、コバヤシクラ 図 先着20人 図 筆記用具、飲み物 図 500円 図 直接または電話で同センター☎343-3191へ

### 労働・生活・健康なんでも相談会 in 柏

図 12月26日(月)10時～14時 会 柏駅東口デッキ、パレット柏 ※相談料無料(秘密厳守、10時～14時) 図 ちば派遣村 in 東葛実行委員会☎04-7132-8710

### 企業の経営者・人材採用担当者向け「採用支援セミナー」

図 1月13日(金)14時～17時 会 勤労会館 定 先着30人 図 電話で商工振興課労政担当☎711-6377へ

### 創業プランを作ろう!「創業スクール」受講生募集(全4回)

図 1月14日(土)・21日(土)・28日(土)、2月4日(土)各10時～16時 会 市川市男女共同参画センター(JR市川駅下車) 図 中小企業診断士等 図 創業希望者、開業して間もない人等 図 先着30人 図 申込書をFAXで千葉県信用保証協会 FAX 043-221-8424(☎043-311-5001)へ ※申込書は同協会ホームページでダウンロード可

## 会議

### 松戸市緑推進委員会

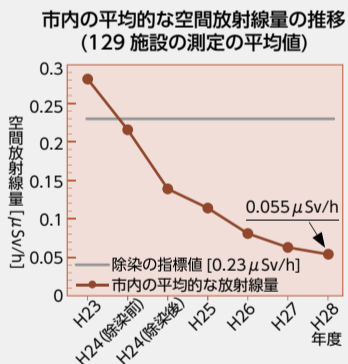
図 12月21日(火)15時～17時 会 市役所新館7階大会議室 図 傍聴定員 先着10人(開会直前まで受け付け) 図 みどりと花の課保全班☎366-7378

## 市内の空間放射線量は低減しています

図 環境政策課放射能対策担当室☎704-3994

市では、前年度と同様に、地域的な偏りがないように129施設を選定し、空間放射線量を測定しました。その結果、平成28年度の市内の平均値は0.055μSv/h(毎時マイクロシーベルト)で、除染の指標値である0.23μSv/hの3分の1以下の値となっています。

また、平成23年度からの同施設における、空間放射線量の平均値の推移をみると、放射性物質の半減期や除染の効果等により、空間放射線量は低減を続けています(グラフ参照)。今後も時間の経過とともに、徐々に空間放射線量は低減していくものと考えられます。



### 放射能に対する不安軽減の対策を引き続き実施しています

#### 放射線測定器の無料貸出(要申込)

貸出期間(市役所) 開庁日9時から貸し出し、当日16時30分までに返却 ※土・日曜日に使用する場合は、金曜日(金曜日が閉庁日の場合は前開庁日)16時30分までに貸し出し、翌月曜日(月曜日が閉庁日の場合は翌開庁日)16時30分までに返却。(支所) 開庁日9時から10時までの間に貸し出し、当日16時までに返却。 図 電話で同担当室☎704-3994へ

#### 低減対策に関する手引きの配布

標準的な低減方法をまとめた手引きを同担当室の窓口で配布している他、市ホームページにも掲載しています。

#### パートナー(出前)講座(要申込)

放射能に関する基礎知識の解説や、市内の放射線に関する状況について説明する講座を行っています。おおむね10人以上のグループでお申し込みください。 図 電話で同担当室☎704-3994へ

#### 放射線に関する情報の掲載

まつどニュースや市ホームページの「よくある質問FAQ」で放射線に関する情報や最新の情報を提供しています。 図 http://www.matchcontact.net/faq\_matsudo/

#### 放射線に関することの窓口、電話相談

気になることがあれば、同担当室(☎704-3994)に相談してください。

## 松戸地域職業訓練センター 講座のお知らせ

Windows7 使用 要申込

定員先着①②10人③20人 費用①12,000円(当会員事業所または団体会員メンバーは10,000円)②24,000円(20,000円)③45,000円(35,000円)、テキスト代実費

講座名	日時
① 初めてのパソコン&インターネット講座(Windows)	1/10(火)～13(金) 午後
② Access講座(基礎から応用まで通して学習)[全10回]	1/16(月)・18(水)・23(月)・25(水)・30(月)・2/1(火)・6(月)・8(水)・13(月)・15(水) 夜間
③ 宅地建物取引士受験講座(全27回)	2/4～9/2の毎週土曜日午後(2/11・4/29・5/6・8/12は除く)

※この他に、Word、Excel、PowerPointの各種講座もあります。 ※開催日の7日前に申し込みが2人に満たない場合は中止。ただし夜間コースは3人以下の場合中止。 ※受講費用の一部を助成する若年者職業訓練講座助成金制度の詳細は、電話で商工振興課☎711-6377へ。 図 受講料を添えて、直接同センター(小金原1の19の3、☎349-3200)へ





# 常磐線・松戸駅開業120周年記念イベント

## JOBANアートライン協議会特別企画 「アートキャラバン」

忘れ物傘を活用した東京藝術大学の学生・卒業生によるライブペイントとアート傘のチャリティー販売を開催  
**日時**12月22日(木)11時～16時 **会場**松戸駅東西自由通路 **費用**無料(チャリティー傘は1,000円より)  
 図文化観光国際課 ☎366-7327



## 小学生 絵画展

常磐線や松戸駅をテーマにした小学生の絵画展を開催  
**期間**12月22日(木)～1月6日(金) **会場**松戸駅市民ギャラリー(東)およびJR松戸駅構内 **費用**無料  
 図文化観光国際課 ☎366-7327

## クリスマス音楽祭特別企画コンサート **要申込**

世界最高峰フルート奏者によるクラシックコンサート

12月21日(水)19時から(開場18時30分) **会場**市民劇場 **出演**工藤重典氏(フルート)、工藤セシリア氏(ピアノ)  
**定員**先着300人 **費用**3,000円  
 申 電話で松戸クラシック音楽を楽しむ会 ☎090-1805-2206へ



工藤重典氏



工藤セシリア氏

NPO松戸市民劇団

## パフォーマンス & 朗読「鉄道員」 **ほっほや**

12月23日(祝)①13時30分から②15時30分から **要申込**  
**会場**市民会館 **費用**1,500円(前売りのみ)  
 申 電話で松戸探検隊ひみつ堂 ☎727-7825へ



## もったいない

### ① アイデア作品 ② 標語を募集

## ～松戸から 未来に繋ぐ もったいない～

図行政経営課 ☎366-7311 **要申込**

市では、毎年2月15日を「松戸市もったいないの日」と定め、「もったいない運動」を推進しています。このイベントに合わせ、3R(リデュース・リユース・リサイクル)を実践したアイデア、またはアイデア作品と、もったいない運動を広く市民に普及啓発できるようにもったいない標語を募集します。

**対象**市内在住・在勤・在学の人(個人・団体は問いません)

●①アイデア作品＝応募は書類のみで、作品は後日提出してください。応募作品は2月3日(金)～17日(金)の間、松戸駅市民ギャラリーに展示します。

●②もったいない標語＝応募は1人3点までで、同一応募者が複数作品で入賞することはありません。全応募作品の中から最優秀賞1点、優秀賞2点を選考します。入賞者には記念品と表彰状を差し上げます。

申 1月13日(金) [消印有効] までに、郵送またはFAX・Eメールで①アイデア作品は所定の応募用紙 ②もったいない標語は自由な様式に作品(33文字以内の標語)・住所・氏名・電話番号を記入して、〒271-8588 松戸市役所行政経営課内 もったいない運動推進市民会議事務局 FAX 364-6919、  
 mcgyousei@city.matsudo.chiba.jp へ

※詳細は募集要領をご覧ください。 ※応募用紙・募集要領は同事務局で配布または市ホームページからダウンロードできます。

## 東松戸ゆいの花公園の講座 **要申込**

- ① パンジー・ビオラ冬の手入れ方法
- ② ハーブソルトを作ってみよう



1月①28日(土)②31日(水)各10時～11時30分 **会場**同公園 マグノリアハウス **講師**①花卉園芸家・後閑早苗氏②松戸ハーブボランティア  
**定員**先着①10人②12人 **費用**①1,000円②500円  
 申 電話で同公園管理センター ☎384-4187へ

## 病後児保育施設「ラポールマツド」が オープンしました

図子育て支援課 ☎366-7347

病気の回復期のため、集団保育や家庭保育が困難なお子さんをお預かりします。

**開設日時**平日8時30分～18時30分 **所在地**松戸市本町14の18松戸トシオビル1階 **対象**生後57日目～小学生 **定員**各日6人 **持ち物**母子手帳、保険証等、証明書(必要な場合)、哺乳瓶・粉ミルク(乳児の場合)、お気に入りのおもちゃ・本、薬(かかりつけ医から処方されている場合)、着替え一式2組、肌着2～3着、パンツまたは紙オムツとお尻拭き、ハンドタオル2枚、布団に巻くバスタオル2枚、食事前エプロン、ビニール袋(汚れ物用) **費用**4時間以内1,200円、以降1時間ごとに300円 ※生活保護世帯または市民税非課税世帯は無料。

### 利用方法

- ①利用予約利用希望日の前日(前日が休園日の場合にはその前の開園日)の開園時間内に、電話でラポールマツド(☎382-6877)へ予約してください。
- ②受診当日来園前までにかかりつけの医療機関で受診の後、施設にて診断結果をお伺いします。
- ③利用申請書等を記入・提出し、利用料金をお支払いください。

## 市立保育所職員(任期付短時間勤務職員)を募集します

図幼児保育課 ☎366-7351

**採用期間**4月1日～平成32年3月31日 **受験案内書配布期間**1月13日(金)まで  
**配布方法**市ホームページおよび幼児保育課・各支所・各保育所・ハローワーク松戸で(土・日曜日を除く) **申込方法**1月13日(金) [消印有効] までに、郵送で〒271-8588松戸市役所 幼児保育課へ **試験日**1月29日(日) **試験会場**市役所議会棟 **受験資格**昭和27年4月2日以降に生まれた人(①②は保育士登録を受けている人または平成29年3月31日までに登録を受ける見込みの人)

試験区分	募集人数	1日の勤務時間	年収見込み
① 保育士	30人程度	6.25時間	273万円
	20人程度	6.25時間(朝夕2回勤務)	273万円
③	30人程度	4時間(朝夕2回勤務)	137万円
④ 保育従事職員(資格不問)		6時間(朝夕2回勤務)	205万円
⑤		3時間(朝夕のいずれかまたは2回) ※勤務シフトによる	105万円
⑥ 調理員	5人程度	6時間	197万円

※①～④⑥は雇用保険加入、①②④⑥は社会保険・厚生年金加入。 ※年収見込みについては、給与改定等があった場合は変動する可能性があります。 ※詳細は受験案内書をご覧ください。

## 市職員を募集します

図人事課人事班 ☎366-7306

**受験案内書配布期間**12月15日(木)～1月4日(水) **配布方法**市ホームページまたは直接人事課(閉庁日を除く)で **申込方法**1月4日(水) [消印有効] までに、郵送で〒271-8588松戸市役所 人事課人事班へ **試験日**等1月22日(日) 市役所議会棟他

試験区分	募集人数	受験資格	その他の受験資格
保育士	5人程度	①	保育士登録を受けている人または平成29年3月31日までに登録を受ける見込みの人
民間企業等職務経験者(保健師)	2人程度	②	民間企業等での保健師としての職務経験が、直近10年中(平成18年12月15日～平成28年12月14日)3年以上ある人
保健師	2人程度	③	保健師の資格を有する人または平成29年3月31日までに資格取得見込みの人
身体障害者(事務職)	3人程度	上級	④ 大学を卒業または平成28年度卒業見込みの人 短期大学、高等専門学校もしくは高等学校を卒業または平成28年度卒業見込みの人
		初級	

**受験資格**①昭和63年4月2日以降に生まれた人②昭和32年4月2日から昭和61年4月1日までの間に生まれた人③昭和61年4月2日以降に生まれた人④身体障害者福祉法第15条に定める身体障害者手帳の交付を受けている人で、次の要件をすべて満たす人 ●昭和51年4月2日以降生まれ ●自力により通勤ができ、かつ介護者なしに職務の遂行ができる ●通常の勤務時間(原則週38時間45分、1日7時間45分)に勤務することができる ●活字印刷文による出題に対応できる ※詳細は受験案内書で確認してください。



## 市民会館プラネタリウム室 (NAOKO SPACE PLANETARIUM)のイベント

岡同館 ☎368-1237

### プラネタリウムクリスマス特別投影

投影日12月23日(祝)～25日(日)10時30分、15時30分  
内容クリスマスの星空とクリスマスツリーの星の話(約30分)



### プラネタリウムキッズ&ジュニアアワーのクリスマス

投影日12月23日(祝)～25日(日)13時30分、14時30分  
内容クリスマスの星空とサンタクロースの話(約20分)

### 1・2月の新番組「アルゴ船の大冒険～ふたご座物語～」

投影日1月7日～2月26日の土・日曜日、祝日10時30分(文字解説付き)、15時30分

内容今夜の星空と、ふたご座にまつわるギリシャ神話(約40分)

### 1・2月の新番組「海をわたった白い牛～おうし座のお話～」

投影日1月7日～2月26日の土・日曜日、祝日13時30分、14時30分  
内容やさしい星の話とおうし座に伝わる物語(約20分)

共通 定員各先着80人 費用50円(中学生以下無料) ※投影開始30分前から2階で受け付け。 ※12月23日(祝)～25日(日)の間、先着400人に12星座ステッカーをプレゼント。

### 星空観望会 1月7日(土)18時～20時

内容星空案内と天体望遠鏡での観望(雨天・曇天の場合はプラネタリウムのみ) 定員先着80人(要予約・子どもは保護者同伴) 費用無料

☎電話で同館 ☎368-1237へ

## 子育て支援課 共催 子どもの命を守る大人になろう!

### 子どもの命を守るパパ講座(ママもOK)(全3回) 要申込

日程	内容	会場
① 1/22(日)	●パパとママが子どもを守るために(パネルディスカッション、ワークショップ)	女性センター ゆうまつど
② 2/ 5(日)	●まつどの防災(危機管理課職員) ●心肺蘇生法・AEDのつかい方(消防局職員)	
③ 2/12(日)	●かまどを使って防災食を作ろう	市民交流会館

時間各13時～16時 講師聖徳大学准教授・神谷明宏氏 対象①12歳までの子がいる親②子育て支援に関心のある市内在住・在学・在勤の18歳以上(高校生除く)の人 定員先着20組 費用①②無料③材料費実費  
☎1月10日(火)までに、FAXまたはEメールに住所・氏名・年齢④子の年齢⑤大学生は大学名を記入して、子育て支援課 FAX 365-1009、  
✉mcpapa-devan@city.matsudo.chiba.jp(☎366-7347)へ



## 聖徳大学短期大学部 松戸子育てカレッジ

講座名	日時	会場(聖徳大学)	内容等
① 子育て広場おやこで“ゆるりん”	1/13(金)・16(月)・20(金)・27(金)・30(月)各10:00～12:00 ※1/27は、おやこで“ゆるりん”講座[いっしょにつくろう]	10号館 3階	内容安心して過ごせる地域の親子交流の場 対象2歳までの子と親
② 保育者のたまごのおはなし会	1/21(土)10:00～11:00	川並弘昭記念図書館内こども図書館	内容聖徳大学生による絵本読み聞かせ、パネルシアター等

費用各100円  
☎子育て支援課 ☎366-7347



## 粘土で遊ぶ! 3DCGで遊ぶ!

### Analog×Digital子ども向け造型教室 要申込

アナログ造形(粘土)とデジタル造形(3DCG=3次元コンピューターグラフィックス)を組み合わせ、子どもの感性や理解力を伸ばす粘土遊びです。

日時12月26日(月)10時30分～14時30分 ※弁当付き。  
会場(株)ディジジ本社(小根本45の12ありがとう早稲田ビル2階)

対象小学3～6年生

定員先着5人

費用無料

※子ども1人につき保護者1人まで参加可。

☎12月21日(火)までに、Eメールで文化観光国際課 ☎mckankou@city.matsudo.chiba.jp(☎366-7327)へ



## すべての子どもたちに本を!

### 講座 人生すべてによりそう

### OUR LIFE LIBRARY 要申込



2月8日(水)10時30分～12時30分

会場子ども読書推進センター 講師アカデミック・リソース・ガイド(株)鎌倉幸子氏 対象おはなしボランティア・子どもと本に興味関心のある人 定員先着80人 費用無料

☎電話で同センター ☎331-0077へ



鎌倉幸子氏

## ～子どもたちに読み聞かせをしてみませんか～

### おはなしボランティア養成講座(全5回) 要申込

日時	内容
1/17(火)10:00～12:00、13:00～15:00	市立図書館および児童奉仕について 絵本について
1/19(木)10:00～12:00	講座おはなし会をもっと楽しく 講師語りべ・藤田浩子氏
1/20(金)10:00～12:00、13:00～15:00	読み聞かせの方法について
1/24(火)・25(水)・26(木)のいずれか1日 13:00～15:00	実践発表とまとめ
2/ 8(水)10:30～12:30	OUR LIFE LIBRARY(上記記事参照)の受講

会場子ども読書推進センター 対象市内在住で全日程を受講できる人 費用無料 定員20人(抽選)

☎12月24日(土)〔必着〕までに、往復はがきまたはFAXに氏名・年齢・郵便番号・住所・電話番号・FAX番号を記入して、〒271-0092松戸市松戸2062 子ども読書推進センター FAX 331-1555(☎331-0077)へ

## 1月 児童福祉館・こども館の催し物

※全て無料。 ※わんぱく組2歳以上、なかよし組2歳未満、よちよち組9カ月以上2歳未満、はいはい組8カ月以下。

### 一常盤平児童福祉館 ☎387-3320

わくわく広場(わんぱく組) 毎週水曜日(4日を除く)10時30分～11時30分 (よちよち組) 毎週木曜日(5日を除く)10時30分～11時 (はいはい組) 毎週金曜日(6日・27日除く)10時30分～11時  
あそぼう会 毎週火曜日(3日を除く)15時30分～16時15分 内容お正月遊び他 対象主に小学生  
中高生の広場(TAPS) 毎週土曜日17時～19時 内容おもちゃをつくってたべよう! 他

卓球広場 14日(土)14時～15時30分 内容基礎を学びゲームを楽しもう 対象小・中学生

あそび広場 21日(土)・28日(土)15時～16時 内容お正月遊び他 対象主に小学生

### 一移動児童館 ☎387-3320

わくわく広場 東部市民センター 毎週水曜日10時～12時(4日を除く) 小金北市民センター 毎週木曜日(5日を除く)(なかよし組)10時20分から (わんぱく組)11時から 総台市民センター 毎週金曜日(6日を除く)(なかよし組)10時20分から (わんぱく組)11時から 内容体操・手遊びなど

あそぼう会 古ヶ崎市民センター 毎週火曜日(3日・10日を除く)15時～16時30分 柿ノ木台公園体育館 毎週水曜日(4日を除く)15時15分～16時30分 小金北市民センター 毎週木曜日(5日を除く)15時15分～16時30分 総台市民センター 毎週金曜日(6日を除く)15時～16時30分 内容カルタ取り大会他 対象小学生

### 一根木内こども館 ☎315-2985

ひょうたんの会 10日(火)11時15分～12時 内容手遊びとお話 対象乳幼児と保護者

音楽であそぼう! 11日(水)10時～11時 内容リトミックを楽しむ 対象乳幼児と保護者(要予約)

絵本はじめのいっぽ 27日(金)11時20分～12時

内容読み聞かせと絵本の紹介 対象乳幼児と保護者  
工作くらぶ 21日(土)13時～16時 内容凧を作ろう  
対象小学生以上

パティシエ教室 21日(土)10時～12時 内容ケーキ作りを楽しむ 対象小学4年生以上(要予約)

シングルマザーの会 21日(土)13時～14時30分(要予約)

囲碁教室 毎週土曜日 内容囲碁を学ぼう 対象小学生以上(要予約)

### 一野菊野こども館 ☎331-1144

おやこ DE 広場 13日(金)11時30分～12時 内容絵本のよみかかせと手遊び 対象乳幼児と保護者

中高生タイム ①14日(土)②21日(土)③28日(土)各17時30分～19時 内容①フリータイム②野菊野食堂③野菊野塾 対象中学・高校生

のぎっこひろば 15日(日)13時30分～15時 内容公園であそぼう! 対象幼児と保護者・小学生以上



**青年講座 働く女子のご褒美講座(全4回) 要申込**

	教室名	日時	会場
①	香りを楽しむ利きコーヒー&ラテアート	1/20(金)	タリーズコーヒー 新松戸店
②	デザイン書道 ※作品は2/25(土)の青少年会館芸術祭で展示します	2/ 3(金) 19:00 21:00	文化ホール
③	香道体験	2/17(金)	青少年会館
④	心身を整える女性のためのヨガ	3/ 3(金)	

講師①同店②書道家・中澤梨舟氏③香道直心流師範・山口美香氏④ヨガインストラクター・原口愛氏 対象18歳~39歳の人(市内在住・在学・在勤の人優先) 定員各12人(抽選) 費用無料  
 ①1月10日(火)までに、電子申請サービスまたはEメールに件名「ご褒美」、本文に住所・氏名(ふりがな)・性別・年齢・電話番号を記入して、青少年会館 mckozas@city.matsudo.chiba.jp (☎344-8556)へ ※詳細を送りますので上記アドレスからのメールを受信できるように設定してください。



電子申請サービス

**年末年始 市の施設の休み**

施設名	12月					1月				
	27(火)	28(水)	29(木)	30(金)	31(土)	1(祝)	2(休)	3(火)	4(水)	5(木)
市役所・各支所、行政サービスセンター			休	休	休	休	休	休		
各市民センター(注1)、市民交流会館			休	休	休	休	休	休		
市立病院・東松戸病院			休	休	休	休	休	休		
中央・小金・常盤平保健福祉センター			休	休	休	休	休	休		
ふれあい22、こども発達センター、障害者福祉センター			休	休	休	休	休	休		
各高齢者いきいき安心センター			休	休	休	休	休	休		
常盤平児童福祉館、野菊野こども館(注2)、根木内こども館			休	休	休	休	休	休		
まつど市民活動サポートセンター			休	休	休	休	休	休	休	
安全安心ステーション、消費生活センター、勤労会館			休	休	休	休	休	休		
女性センターゆうまつど		休	休	休	休	休	休	休		
市民会館、市民劇場、森のホール21		●	休	休	休	休	休	休	●	
文化ホール			休	休	休	休	休	休		
図書館(本館・分館)(注3・4)、市立博物館		休	休	休	休	休	休	休	休	
青少年会館、矢切公民館、タウンスクール根木内(注5)		休	休	休	休	休	休	休	休	
シニア交流センター			休	休	休	休	休	休		
各老人福祉センター			休	休	休	休	休	休		
内風呂 矢切・小金原・東部常盤平・六実高柳			休	休	休	休	休	休	休	注6
東松戸ゆいの花公園		休	休	休	休	休	休	休	休	
ユウカリ交通公園			休	休	休	休	休	休		

施設名	12月					1月				
	27(火)	28(水)	29(木)	30(金)	31(土)	1(祝)	2(休)	3(火)	4(水)	5(木)
21世紀の森と広場				休	休	休	休	休	休	休
同パークセンター・自然観察舎			休	休	休	休	休	休	休	休
同アウトドアセンター	休	休	休	休	休	休	休	休	休	8(日)まで休
戸定が丘歴史公園、戸定邸、戸定歴史館内展示室(注7)、松雲亭			休	休	休	休	休	休	休	休
運動公園、東部スポーツパーク、常盤平・小金原・柿ノ木台公園体育館、新松戸庭球場			休	休	休	休	休	休	休	注8
栗ヶ沢・金ヶ作・中央公園・紙敷庭球場					休	休	休	注9	休	休
クリーンセンター体育室、テニスコート			休	休	休	休	休	休	休	休
同温水プール			休	休	休	休	休	休	休	12(休)まで休
和名ヶ谷スポーツセンター			休	休	休	休	休	休	休	休
同温水プール	休	休	休	休	休	休	休	休	休	休
北部市場・南部市場					休	休	休	休	休	休
有料自転車駐車場管理棟					休	休	休	休	休	休
自転車保管所		休	休	休	休	休	休	休	休	休
斎場・北山市民会館、斎場内式場				●	●	休	休	休	休	●

休=終日休み ●=受け付けのみ(17時まで)  
 注1...新松戸市民センターは、バリアフリー化工事のため、3月31日(金)まで休館。  
 注2...森のこども館は2月4日(土)から開催。  
 注3...東部分館は、東部スポーツパークの体育館耐震外壁改修工事のため、2月28日(火)まで休館。  
 注4...新松戸分館は、新松戸市民センター全体改修工事のため、3月31日(金)まで休館。  
 注5...青少年会館榎野口分館も青少年会館と同様の日程で休館。  
 注6...六実高柳老人福祉センター内風呂は、1月9日(木)まで休館。  
 注7...戸定歴史館内展示室は、展示替えのため、1月20日(金)まで閉室。  
 注8...東部スポーツパークは、体育館耐震外壁改修工事のため、2月28日(火)まで休館。  
 注9...紙敷庭球場は、1月3日(火)まで休み。

**健康ファイル**



**愛の献血(まつど健康マイレージ15マイル対象)**

1月4日(火)10時~11時45分、13時~16時 会場市役所 持ち物保険証・運転免許証等本人確認ができる物 ※冬場は血液が不足します。積極的な献血のご協力をお願いします。  
 ①健康推進課☎366-7487

**懐かしの歌謡曲de健康体操 要申込**

1月11日(水)13時~14時30分 会場馬橋市民センター 講師音楽健康指導士、介護予防指導士 対象おおむね65歳以上の人 定員先着30人 費用無料  
 ①電話で新松戸高齢者いきいき安心センター☎346-2500へ

**健康教室(糖尿病) 要申込**

1月①11日(水)②25日(水)各13時から 会場市立病院4号館地下1階会議室 内容①糖尿病は万病のもとコレステロールを中心に②糖尿病と薬 講師同病院①医師②薬剤師 対象糖尿病患者・家族・糖尿病に関心のある人 定員先着30人 費用無料  
 ①電話で同病院健康管理室栄養担当☎363-2171(内線1008)へ

**認知症サポーター養成講座 要申込**

1月12日(木)10時~11時30分 会場市民会館 講師高齢者支援課職員他 定員先着30人 費用無料  
 ①電話で同課☎366-7343へ

**食生活講座「ヘルスアップ教室~食と健康コース~」(全2回)**

(まつど健康マイレージ5マイル対象) 要申込  
 1月26日(木)、2月2日(木)各10時~12時30分 会場中央保健福祉センター 内容講話と調理実習 1日目野菜を食べてチョウ(腸)美人 2日目これであなとも骨元気 対象2日間参加でき、本講座を初めて受講する市内在住の20~59歳の人 定員先着20人 持ち物エプロン・三角巾・布巾2枚・手拭きタオル・筆記用具 費用無料  
 ①1月19日(火)までに、電話で同センター☎366-7489へ

**市民公開講座「地域に根ざした緩和ケアのあり方と緩和ケア病棟の実際~がんの痛みやつらさを和らげ、自分らしく生きられるように~」(まつど健康マイレージ5マイル対象) 要申込**

1月26日(木)14時~15時30分 会場松戸ニッセイエデンの園大ホール(東松

戸病院隣り) 講師東松戸病院病院長・緩和ケア病棟看護師 定員先着150人 費用無料  
 ①電話で同病院総務課☎391-5500へ

**子宮頸がん集団検診(予約不要) ①健康推進課☎366-7487**

時間①9時30分~11時②13時30分~15時 対象市内在住の成人女性 定員各200人 持ち物共通受診券(緑色、持っていない人はお問い合わせください)、無料クーポン券(持っている人) 費用400円 ※75歳以上の人、後期高齢者医療被保険証所持者、生活保護世帯(生活支援課発行の夜間・休日受診証が必要)、市民税非課税世帯(受診時に申請書記入)の人は無料。 ※個別検診については、共通受診券に同封の冊子をご覧ください。

会場	日程
中央保健福祉センター	1/16(月)・20(金)、2/8(水)
小金保健福祉センター	1/18(水)・25(水)
常盤平保健福祉センター(ふれあい22)	1/19(木)、2/1(水)
六実市民センター別館	1/23(月)
馬橋市民センター	1/24(火)、2/2(木)

**インフルエンザの流行に注意!!**

インフルエンザは、普通の風邪とは違い突然の高熱・頭痛・関節痛等の全身症状が強く、高齢者や乳幼児等が感染すると、肺炎や気管支炎等を発症し、重症化しやすいのも特徴です。

**インフルエンザの予防方法**

- 外出時はマスクを着用し、外出後は手洗い・うがいをする
- 適度な温度・湿度を保つ
- 栄養と休養を十分に取る
- 予防接種を受ける

**高齢者インフルエンザ予防接種**

接種期限1月15日(日)まで(「定期予防接種相互乗り入れ制度」を利用して、県内他市町村の医療機関で接種を希望する場合は、12月31日(土)まで) 接種医療機関市が委託する市内医療機関 対象高齢者(65歳以上)等 持ち物健康保険証 費用1,000円(生活保護受給世帯の人は無料)、2回目は全額自己負担 ※市外での接種を希望する人は同課までお問い合わせください。  
 ①健康推進課予防衛生班☎366-7484



# カルチャー & スポーツ

博物館と戸定歴史館は、市内在住の身体障害者手帳または療育手帳、精神障害者保健福祉手帳を持っている人とその介護の人、市内在住の70歳以上の人は観覧料無料です。また、小・中学生も観覧料無料です。

## 21世紀の森と広場内

**博物館**  
〒270-2252 松戸市千駄堀671  
☎384-8181

開館時間…9:30～17:00(入館は16:30まで)

休館日…月曜日(祝・休日の場合は開館し、翌日休館)・年末年始  
常設展観覧料…一般300円、高校・大学生150円(団体料金あり)。

※障がい者専用以外の駐車場はありません。21世紀の森と広場の有料駐車場をご利用ください。

### ◆第1回博物館アワード作品展

12/18(日)まで 9:30～17:00

会場企画展示室 内容児童生徒の応募作品を展示 費用無料

### ◆ミニ写真展「街角編②」

1/5(木)～3/31(金)

会場常設展示室、主題展示室前  
内容昭和30～60年頃の写真を展示 費用常設展観覧券が必要

### ◆松戸市小中学生優秀作品展

①1/14(土)～26(木)こども県展優秀作品展

②1/28(土)～2/9(木)松戸市小中学生観光絵画優秀作品展

③2/11(祝)～23(木)明るい社会づくりポスター優秀作品展

9:30～17:00

会場学習資料展会場入口 内容市内小中学生の優秀作品を展示

費用無料

### ◆ミュージアムシアター

・12/27(火)まで(平日)13:15、

15:15、(土・日曜日、祝日)15:15

「かいこ(日本の染と織2)」〈33分〉

・1/5(木)～31(火)(平日)13:15、

15:15、(土・日曜日、祝日)15:15

「雪の中に歓びあり～新潟県・二十村郷の越冬～〈ふるさと」の伝承8)」〈40分〉

会場講堂 定員各回先着80人(申込不要) 費用無料

### ◆午前11時の名画座

・12/27(火)まで 11:00

「千葉県指定無形民俗文化財シリーズ」おらんだ楽隊」〈25分〉

・1/5(木)～31(火)11:00

「菅江真澄の旅 第4巻」北海道編」〈44分〉

会場講堂 定員各回先着80人(申込不要) 費用無料

### ◆土日祝のキッズシアター

・12/25(日)までの土・日曜日、

祝日 13:15

アニメ「〈ふるさと再生 日本の昔ばなし〉ねずみの婿取り」ほか2話(約25分)

・1/7(土)～29(日)までの土・日曜日、祝日 13:15

アニメ「〈ふるさと再生 日本の昔ばなし〉浦島太郎」ほか2話(約25分)

※1/22(日)の上映はありません。

会場講堂 定員各回先着80人(申込不要) 費用無料

### ◆学芸員講演会⑤「子どもと

## 博物館「昔の暮らし探検」を展示して13年

1/22(日)13:00～15:00

会場講堂 講師当館学芸員・青木俊也 定員先着80人(申込不要) 費用無料

### ◆ガイドツアー(総合展示解説) 随時受付(常設展観覧券が必要)

## 21世紀の森と広場

**パークセンター**  
☎345-8900

講座は全て申込制。電話でパークセンターへ(9:00～17:00)

開館時間…9:00～16:00

休館日…月曜日(祝・休日の場合は開館し、翌日休館)

※みどりの相談室は、水・土・日曜日と祝日の10:00～12:00と13:00～15:30(電話相談あり)。

※パーベキューのお問い合わせは、☎385-1815へ。

### ◆自然観察入門講座・冬こそ楽しい!野鳥・植物 座学と野外観察

1/14(土)10:00～15:00

講師東葛しぜん観察会 定員先着20人 材料費無料

### ◆土作りと菜園計画(春～夏編)

1/14(土)13:30～15:00

講師みどりの相談員・橋本倉司氏 定員先着70人 材料費無料

### ◆花壇に春をむかえよう!

1/21(土)13:30～15:00

講師みどりの相談員・秋元満司氏 定員先着30人 材料費無料

## ◆バードウォッチング 公園で見られる冬鳥パート1

1/22(日)10:00～11:30

講師自然解説員・今村裕之氏 定員先着25人 材料費無料

## 松戸駅市民ギャラリー

生涯学習推進課☎367-7810

〈12/21(水)まで〉

〔東〕〔西〕流転 福島&チェルノブイリ

☎中筋☎090-8849-6864

〈12/22(木)～1/5(木)〉

〔東〕常磐線・松戸駅開業120周年絵画展

☎文化観光国際課☎366-7327

## 文化ホールギャラリー

☎367-7810

開館時間…10:00～18:00(初日と最終日は公開時間が変更の場合があります)

休館日…月曜日

### ◆アメリカン&ハワイアンキルト作品展

12/17(土)まで

☎高村☎389-0176

### ◆萌樹会展

12/18(日)まで

☎山本☎727-3082

### ◆PARADISE AIR ロングステイプログラム滞在制作展示

12/18(日)まで

☎(一社)PAIR・庄子☎364-8832、文化観光国際課☎366-7327

## ◆松戸美術会展

1/4(水)～8(日)

☎安達☎362-7116

## 戸定歴史館

☎362-2050

開館時間…9:30～17:00(入館は16:30まで)

休館日…月曜日(祝・休日の場合は開館し、翌日休館)

入館料…共通券一般240円など 個別券一般150円など

## ◆企画展「公爵 徳川慶喜家」後期

12/23(祝)まで

## スポーツ ……

※申し込みは、全て当日会場です。

### ◆①健筋運動②簡単フラダンス

12月・1月の毎週①木曜日②金曜日10:00～10:50(12/23・29・30・1/27を除く) 会場運動公園武道館 対象①60歳以上②18歳以上の人 持ち物①上履き 定員各先着25人 費用1回500円 ☎同公園☎363-9241

### ◆初詣歩け歩け会

1月1日(祝)8時15分東漸寺本堂前集合(JR北小金駅下車)、13時八坂神社解散 ☎スポーツ推進委員・堀☎344-1735

# ユ=カリひろば

このコーナーは市民団体等からのお知らせです(●マークは社会教育関係団体です。)

日…日時、日程 会…会場 内…内容 講…講師 対…対象 定…定員 持…持ち物

費…費用(記載のないものは無料) 申…申込方法、申込先 問…問い合わせ先

### ◆親子で楽しむおはなし会

☎12月27日(火)11時～12時 ☎馬橋市民センター ☎先着20組 ☎とちのき文庫・加藤☎345-4305

### ◆火渡り祭

☎1月2日(休)10時30分から ☎華厳寺(幸田) ☎同実行委員会・木原☎342-4028

### ●新春松戸史跡七福神めぐり

☎1月3日(火)〔雨天の場合は1月8日(日)〕10時新京成常盤平駅北口集合、16時JR北小金駅解散 持弁当 費300円 申当日集合場所で ☎松戸史談会・松田☎342-1764(夜間のみ)

### ●ソフトテニス教室〔全12回〕

☎1月～3月の土曜日9時30分～11時 ☎中央公園庭球場 ☎中学生以上 ☎先着40人 費5,000円、ビジター1回500円 ☎電話で松戸市ソフトテニス連盟・吉田☎090-4131-8039へ

### ●クイックステップ・サンバ講習会〔全3回〕

☎1月7日～21日の毎週土曜日13時～15時30分 ☎八ヶ崎市民センター 講JCFスタンダード・ラテンA級・安部邦臣氏 対中級者 費3,000円 ☎電話で八ヶ崎ダンスサークル・大場☎080-1579-4358(昼間のみ)へ

### ●クイックステップ・ルンバ講習会〔全3回〕

☎1月12日～26日の毎週木曜日19時～21時 ☎検谷市民センター 講JDCスタンダードA級・田原健二氏 対中級者 費3,000円 ☎電話でフルミダンス・大場☎080-1579-4358(昼間のみ)へ

### ●家庭婦人バレーボール大会

☎1・2部2月4日(出)3・4部2月18日(出)各8時30分から(1月28日(出)14時から運動公園会議室で代表者会議) ☎運動公園体育館 対学区で編成されたチーム

費1チーム2,000円 ☎1月20日(金)〔必着〕までに郵送で〒271-0092松戸市松戸2286の10松戸市家庭婦人バレーボール連盟・大沢(☎090-6528-0421)へ

### ◆一芸と川の歌コンサート参加者募集

☎3月30日(休)13時から(12時30分開場) ☎市民劇場 ☎落語、舞踊、手品、歌唱、朗読、演奏等(出演時間10分) ☎FAXに氏名・電話番号・発表内容を記入して、川いっい会・阿部☎FAX343-5463へ

# サークルメンバー募集

※都合により会場等は変更になる場合があります。※このコーナーへの掲載は1団体年度1回です。

### 活き活き体操クラブ(ストレッチ、リズム体操等)

☎毎週火曜日13時～15時 ☎柿ノ木台公園体育館 ☎先着7人 費月1,000円(入会金1,000円) ☎関 ☎361-2637

### 若鷺会(はしご乗り)

☎不定期(主に11月～1月) ☎市内各所 費なし(入会金なし) ☎川井☎090-4753-2247

### A 森下式ヨーガ

☎毎週水曜日9時30分～11時 ☎運動公園小体育室 費月2,000円(入会金1,000円) ☎伊東☎070-5541-9369

### 彩の会(水彩画)

☎毎月第2・第4火曜日9時30分～13時 ☎明市民センター 費月3,000円(入会金なし) ☎森川☎386-0510

### 宮前公衆便所がリニューアル

きれいなトイレでおもてなしができる自然と文化、「まち観光」を目指した公衆便所が完成しました。 ☎環境業務課管理係☎366-7332



## 松戸健康福祉センター(松戸保健所) 各種無料相談

相談名(原則予約制)	日時	予約・問い合わせ
不妊相談	電話(予約不要)	1/10(火) 9:00～11:30
	来所	1/10(火) 13:30～15:00
思春期相談		1/17(火) 13:30～15:30
精神保健福祉相談		1/16(月) 14:00～16:00
酒害相談		1/19(木) 14:00～16:30
エイズ検査	即日検査	1/17(火) 13:30～14:00
	夜間検査	1/17(火) 17:30～19:00
	※要予約。 ※検査は匿名・無料。 ※梅毒、クラミジア、B型・C型肝炎の検査も可。	
DV相談	電話(予約不要)	月～金曜日 9:00～17:00
	来所	原則金曜日 9:00～17:00
障がい者差別相談	電話(予約不要)	月・火・木・金曜日 9:00～17:00
	来所	

## あなたの健康

### 膝の痛みはどうしたらいい?

392

立ち上がり、動き始め、階段を降りる時などに膝の痛みを感じることはありませんか? 中高年者に多い膝の痛みの原因の一つが変形性膝関節症です。

正常な膝関節の表面は軟骨で覆われていて、骨と骨がぶつかりあわないようにクッションの役割をします。年齢に伴う筋力低下や急な体重増加などで膝に負担がかかり軟骨がすり減ってしまうことがあります。その結果、関節の変形や炎症が起こり痛みを生じます。

初期には、軟骨のすり減りが始まり関節のすき間が狭くなりますが、痛みは軽いことがしばしばあるため治療の開始が遅れがちになります。そのままにしておくと、すり減りが進みすき間がだんだんとせまくなり、進行すると、軟骨がなくなり骨が直接ぶつかるため激しい痛みを引き起こします。

膝の診察、レントゲン検査でどのくらいの変形や炎症があるかを調べるのが大切です。軽い変形であれば膝まわりの筋肉訓練、リハビリ、足底板などの装具で痛みを軽くすることができます。少し進行して痛みが強いつきは内服、外用剤の治療や関節内にヒアルロン酸を注射することで痛みの軽減が期待できます。

変形が進んで痛くて歩けなくなると人工関節などの手術が必要になるため、早めに適切な治療を開始することが大切です。思いこみや間違った情報に振り回されると治療のタイミングが遅れます。気になる痛みは早めにかかりつけ医に相談しましょう。

松戸市医師会 ☎ http://www.matsudo-med.or.jp/





# 平成28年 1年を振り返る

1月

●マイナンバー(社会保障・税・災害対策分野)利用開始

4月

●29年ぶり、45校目となる市立の「東松戸小学校」開校



2月

●大関・琴奨菊大相撲初場所優勝報告会および祝賀パレード開催



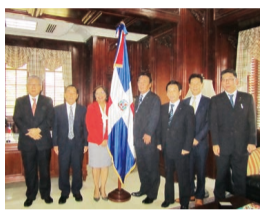
5月

●姉妹都市締結45周年を記念してホワイトホース市を公式訪問



6月

●松戸市訪問団がドミニカ共和国を訪問



7月

●まつど健康マイレージ事業開始



8月

●リオデジャネイロオリンピック開催  
●松戸市市民交流会館オープン



9月

●リオデジャネイロパラリンピックウイールチェアラグビーで羽賀理之選手が銅メダル獲得(10月に市民栄誉賞贈呈)



10月

●第1回松戸モリヒロフェスタに約5万人来場



12月

●2020年東京オリンピック・パラリンピック競技大会に向けて、ドミニカ共和国・ルーマニアのホストタウンに決定

## 幸せアルバム



優奈ちゃん  
平成27年8月生  
初孫の成長が楽しみです。あなたの何げない仕草に、みんなが癒やされています♥



暖生ちゃん  
平成28年1月生  
毎日元気いっぱい! 甘えん坊の所も可愛いよ! これからもいっぱい笑って泣いて大きくなってね!



金子真智ちゃん  
平成28年6月生  
お話し上手で毎日たくさんのお話を聞かせてくれて可愛い!! すくすく大きく育ってね!!

新婚カップル(2年以内)・赤ちゃん(応募時に満2歳未満)の写真募集中!

☎直接またはEメールに写真データ、件名・住所・氏名(ふりがな)・名刺掲載希望の有無・生年月・電話番号・コメント50文字以内・市ホームページ掲載希望の有無を記入して、〒271-8588 松戸市役所 広報広聴課 mckouhou@city.matsudo.chiba.jp ☎366-7320へ

## 暮らしの芸術都市 パラダイスエア・写真展開催

期間12月16日(金)~18日(日)10時~18時  
会場文化ホール国際友好ギャラリー 費用無料

写真家・加藤甫氏による、パラダイスエアに滞在したアーティストのポートレート写真展を行います。宿場町として栄えた松戸の歴史や伝統を踏まえ、「一宿一芸」をコンセプトに松戸で滞在制作活動した国内外のアーティスト達のポートレートです。

☎http://paradisear.info/  
☎(一社)PAIR ☎364-8832、文化観光国際課 ☎366-7327

## 市内2団体に全国中央共同募金会会長より感謝状が贈呈されました

松戸市はつつクラブ連合会と松戸佛教会が、中央共同募金運動70年記念特別感謝表彰を受けました。2団体の長年にわたる募金運動への奉仕に対し、千葉県共同募金会松戸市支会会長の本郷谷市長より、感謝状を贈呈しました。



## 国際交流員が松戸の魅力を紹介! エリンが行く、どこでもマツド! Here comes Erin!

プリンさんには会いましたか?

先日、松戸に滞在中のタイ系アメリカ人アーティスト、プリン・パニチュパンさん(写真左)と一緒にコーヒーを飲む機会がありました。松戸を拠点とするアーティスト・イン・レジデンス




『PARADISE AIR』が実施するロングステイ・プログラムの狭き門をくぐって来松し、もうすぐ2カ月半がたちます。彼のロングステイ・プロジェクトは、松戸市民の地球温暖化に対する意識を中心に発展させた、鑑賞者参加型のデザイン作品です。

思ったとおり、松戸コミュニティとの関わりあいでプリンさんは毎日忙しくしています。数多くのワークショップやアーティスト・トークな

どのおかげで、市民と触れ合えたこと、また、ブレインストーミングと試作のプロセスに参加してもらったことを、嬉しそうに話してくれました。サプライズを台無しにしたくないので全部は言えませんが、もしあなたがインタラクティブなアートと絵文字が好きであれば、きっと彼のロングステイ・プロジェクトを体験したいはず! プリンさんの最終展示会は12月16日(金)~18日(日)に文化ホールで開かれます。詳しくはPARADISE AIR (☎http://paradisear.info/) のウェブページをご覧ください。

**情報満載! 「松戸市インターナショナル・ポータル」をご覧ください!!**

「松戸市インターナショナル・ポータル」は、国際交流窓口となる英日バイリンガルのウェブページです。これからの地域イベント、オーストラリアの姉妹都市「ホワイトホース市」、ドミニカ共和国との新しい関係など、また外国人向けの資料もあり、情報満載です! ポータルがもっと見つけやすくなるよう、市のPC版サイトのトップページに明るいピンク色のバナーを設置しましたので、是非ご覧ください!



## Have you met Purin?

I recently had the pleasure of sitting down for a coffee with visiting Thai-American artist Mr. Purin Phanichpant (pictured left). Purin has been in Matsudo for close to 2.5 months on the PARADISE AIR Long Stay Program, a wildly competitive artist in residence program based out of Central Matsudo. His residency project is an interactive design piece revolving around the local community's attitudes towards global warming.

As can be expected, the Matsudo community has been keeping Purin busy! He spoke warmly of the many workshops and guest lectures that have enabled him to meet with locals and invite them into his brainstorming and prototyping processes. I won't go spoiling the surprise, however if you like interactive art and emojis, you are definitely going to want to experience Purin's residency project!

Purin's final exhibition is open THIS WEEKEND from Friday 16th to Sunday 18th, at the Matsudo 'Bunka Hall'. Visit the Paradise Air website (☎http://paradisear.info/) for more details.

## Want more info? Visit the International Portal!

The 'Matsudo City International Portal' is an Eng-Jap bilingual webpage. It is filled with useful information, covering upcoming local events, our Australian sister city Whitehorse, our new relationship with the Dominican Republic, and more! It also provides resources specifically for foreign residents.

Finding the Portal has never been easier - just click on the bright pink banner on the city home page (PC version, pictured below left). You can't miss it!

気軽に連絡してください! Please contact me anytime!  
☎mccir@city.matsudo.chiba.jp (English・日本語・Español =OK!)  
☎文化観光国際課 ☎366-7327  
☎http://www.city.matsudo.chiba.jp/profile/InternationalPortal