

まつど

主な内容

- 市職員・市立保育所職員を募集します 2
- 年末年始 救急医療体制 3
- 緑のカーテンコンテスト受賞作品 4
- 年末年始 市の施設の休み 5
- インフルエンザの流行に注意 6
- 1年を振り返る 8

発行/松戸市 編集/広報広聴課
 〒271-8588 松戸市根本387-5
 ☎047-366-1111(代表) FAX 047-363-3200
 URL http://www.city.matsudo.chiba.jp/



届け、私たちのハーモニー 市内の生徒が 音楽コンクールで大活躍

第四中学校

吹奏楽部

東関東吹奏楽コンクール
金賞

日本管楽合奏コンテスト 全国大会 最優秀賞・ヤマハ賞

いつもみんなで助け合いながら練習・演奏に打ち込んできました。コンクールだけでなく地域のイベントでも演奏しています。これからも聴く人の心に響く演奏をしていきたいです。

部長・石井淳珠さん(写真左)、
副部長・植竹碧さん(同右)

市立松戸高校

合唱部

関東合唱コンクール 関東大会 金賞

明るく個性豊かなメンバーとともに、自分たちの思いを伝える合唱に取り組んできました。心に響く声で聞く人を魅了し、切れのあるダンスでも魅了することができたと思います。

部長・関一輝さん

吹奏楽部

東関東吹奏楽コンクール 銀賞

全員がサポートし合って1つの目標に向かって取り組んできました。このメンバーで東関東大会に出場できてよかったです。やわらかく響いて、聴く人に感動してもらえる音作りができました。

部長・佐藤笑舞さん(写真中)、副部長・高橋伽奈さん(同左)、新部長・佐藤里咲さん(同右)

第一中学校

合唱部

全日本合唱コンクール 全国大会 銀賞

NHK全国学校音楽コンクール

関東甲信越ブロック大会 奨励賞

TBSこども音楽コンクール 県大会 優秀賞

千葉県代表として12月26日出の東日本優秀演奏会に出場予定

3年間取り組んできた合唱を通して表現力が身につきました。これからも自分たちの思いを伝える演奏をしていきたいです。後輩たちも、一中にしかできないサウンドを作っていってほしいと思います。

部長・伊藤宗一郎さん

和名ヶ谷中学校

吹奏楽部

東関東吹奏楽コンクール 銀賞

日本管楽合奏コンテスト 全国大会 優秀賞

マーチングコンテスト A部門 全国大会 銀賞

マーチングは、演奏の美しさだけでなく音量・姿勢・笑顔も求められます。見ている人の気持ちを盛り上げていく演奏をお届けしたいです。

部長・祇園紗伽さん(写真左)、
ドラムメジャー・金井ひとみさん(同右)

小金中学校

吹奏楽部

東関東吹奏楽コンクール 金賞

大会では緊張しましたが、一人ひとりが全ての力を出し切って、気持ちが一つになった良い演奏ができました。これまでの経験を生かしながらもっと上を目指してがんばります。

部長・新城加奈恵さん(写真右)、副部長・竹澤陽向さん(同左)、白坂亜妃さん(同中)

部長・富田杏奈さん(写真右)、
副部長・金賀恩さん(同左)、
赤井田幸裕さん(同中)

個性豊かな部員が集まっています。その個性を生かしながらひとつにまとめた演奏ができました。これからも、私たちの笑顔いっぱいのステージを見に来てほしいです。

第六中学校

管弦楽部

日本管楽合奏コンテスト 全国大会 優秀賞

初めての全国大会は緊張しましたが、仲間と協力して一つのものを作り上げることができました。音楽を通じた心のつながりをこれからも大切にしていきたいです。

部長・鈴木杏華さん(写真中)、副部長・嶋崎結友さん(同右)、森田葵衣さん(同左)

専修大学松戸中学校

合唱部

関東合唱コンクール 関東大会 銅賞

「仲間を誰一人放っておかない」みんなで一丸になって短い時間に集中した練習を行ってきました。作り上げる音の美しさと歌詞に込められた思い、そして何よりも歌う楽しさを伝えたいです。

部長・吉澤彩花さん(写真左)、
副部長・安立英文さん(同右)

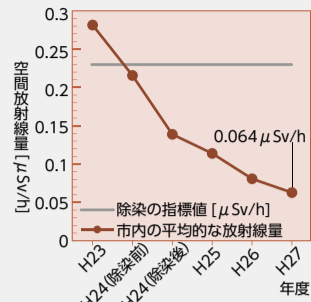
空間放射線量は低減しています

環境政策課放射能対策担当室 ☎704-3994

市では、地域的な偏りがないように市内129施設を選定し、空間放射線量を測定しました。その結果、平成27年度の市内の平均値は0.064μSv/h(毎時マイクロシーベルト)で、除染の指標値である0.23μSv/hの3分の1以下の値となっています。

また、平成23年度からの同施設における空間放射線量の平均値の推移をみると、放射性物質の半減期や除染の効果等により、空間放射線量は低減を続けています(グラフ参照)。今後も、時間の経過とともに放射能は減少し、空間放射線量も徐々に低減していくものと考えられます。

市内の平均的な空間放射線量の推移(129施設の測定平均値)



放射能に対する不安軽減対策を引き続き実施しています

放射線測定器の無料貸出 要申込

貸出期間(市役所)開庁日9時から貸し出し、当日16時30分までに返却 ※土・日曜日に使用する場合は、金曜日(金曜日が閉庁日の場合は前開庁日)16時30分までに貸し出し、翌月曜日(月曜日が閉庁日の場合は翌開庁日)16時30分までに返却、(支所)開庁日9時から10時までの間に貸し出し、当日16時までに返却 申電話で同担当室 ☎704-3994へ



低減対策に関する手引きの配布

標準的な低減方法をまとめた手引きを放射能対策担当室の窓口で配布しています。市ホームページにも掲載しています。

パートナー(出前)講座 要申込

放射能に関する基礎知識や市の対策を紹介する講座を行っています。申電話で同担当室 ☎704-3994へ

放射線に関する情報の掲載

市ホームページの「よくある質問FAQ」で放射線に関する正しい情報や最新の情報を提供しています。

放射線に関することの窓口、電話相談

気になることがあれば、同担当室に相談してください。

障がい者の権利擁護に関する講演会 要申込

1月16日(土)14時~16時(13時30分開場) 会場市民劇場 内容障がい者虐待防止と差別解消法施行に向けて 講師弁護士・佐藤彰一氏 定員先着300人 費用無料

申1月12日(水)までに、電話またはFAX・Eメールで障害福祉課 ☎366-7348、FAX 366-7613、✉mcsougaihukushi@city.matsudo.chiba.jpへ

市職員を募集します

閩人事課人事班 ☎366-7306

受験案内書配布期間12月15日(水)~1月4日(月) 配布方法市ホームページまたは直接人事課(閉庁日を除く)で 申込方法1月4日(月)〔消印有効〕までに、郵送で〒271-8588松戸市役所 人事課人事班へ 試験日等1月24日(日)市役所議会棟他 受験資格①昭和31年4月2日から昭和60年4月1日までの間に生まれた人②身体障害者福祉法第15条に定める身体障害者手帳の交付を受けている人で、次の要件をすべて満たす人 ●昭和50年4月2日以降生まれ ●自力により通勤ができ、かつ介護者なしに職務の遂行ができる ●通常の勤務時間(原則週38時間45分、1日7時間45分)に勤務することができる ●活字印刷文による出題に対応できる③昭和31年4月2日以降に生まれた人

試験区分	募集人数	受験資格	その他の受験資格	
民間企業等職務経験者(学芸員)	1人	①	大学院における修士課程を修了し、学芸員の資格を有し、民間企業等(美術館・博物館または人文科学系の機関・施設等)での職務経験が直近10年中3年以上ある人	
身体障害者(事務職)	上級	3人程度	②	大学を卒業または平成27年度卒業見込みの人
	初級			短期大学、高等専門学校もしくは高等学校を卒業または平成27年度卒業見込みの人
調理員	若干名	③	調理師免許を有する人もしくは平成28年3月末までに取得見込みの人	

※詳細は受験案内書で確認してください。

市立保育所職員(任期付(3年間)短時間勤務職員)を募集

閩幼児保育課 ☎366-7351

受験案内書配布期間1月13日(水)まで 配布方法市ホームページおよび幼児保育課・各支所・ハローワーク松戸(閉庁日を除く)で 申込方法1月13日(水)〔消印有効〕までに、郵送で〒271-8588松戸市役所 幼児保育課へ 試験日1月31日(日) 試験会場市役所議会棟 受験資格昭和26年4月2日以降に生まれた人①保育士登録を受けている人または平成28年3月31日までに登録を受ける見込みの人②看護師資格を有する人または平成28年3月31日までに資格取得見込みの人

試験区分	募集人数	1日の勤務時間	年収見込
① 保育士	20人程度	6.25時間	268万円
② 看護師	3人程度	6.25時間	300万円
③ 保育従事職員(資格不問)	10人程度	4時間(朝夕2回勤務)	133万円
④	10人程度	6時間(朝夕2回勤務)	200万円

※いずれも雇用保険・健康保険・厚生年金に加入(③の健康保険・厚生年金は平成28年10月加入予定)。 ※詳細は受験案内書で確認してください。

償却資産(固定資産税)の申告は2月1日(月)までです

閩固定資産税課償却資産担当室 ☎366-7323

申告を必要とする人 平成28年1月1日現在、市内に償却資産(貸し付けているものを含む)を所有している個人・法人

償却資産の内容 事業に使う土地および家屋以外の資産で、次のようなものが該当します。

- ①構築物=外構(植栽・門扉・塀等)・舗装路面・駐車場等②機械および装置=物品加工等の機械装置・製作製造設備等③船舶=ボート・釣り船等④車両および運搬具=動力運搬車・大型特殊自動車等⑤工具・器具および備品=机・ロッカー・ショーケース・応接セット等

※エレベーターが設置されている社宅や寮・賃貸マンション等を所有している場合、動力設備としての変電設備も償却資産の申告対象です。

電子申告の利用 地方税ポータルシステム(eLTAx)を利用した電子申告を受け付けていますのでご利用ください。詳細は、市ホームページをご覧ください。

申告は期限内に 期間間近は窓口が混雑するため、1月22日(金)までの申告をお勧めします。

市等からのお知らせ

世界の料理教室(タイ料理)

1月24日(日)10時~14時 会場市民会館 講師鈴木ビヤラック氏(タイ出身) 定員先着20人(会員優先) 持ち物エプロン・三角巾・布巾 費用1500円(会員1200円、材料代含む) 申1月15日(金)までに、電話で(公財)松戸市国際交流協会 ☎366-7310へ

平成27年度中学生の税の標語

応募総数5478作品 受賞作品松戸税務署長賞「考えよう消費税の大切さ」地曳光生さん(第二中学校) 松戸市長賞「消費税納めて築く豊かな日本」保坂悠希さん(小金北中学校) 松戸市教育長賞「笑顔ある日本の未来へ消費税」西森蓮斗さん(河原塚中学校) 閩松戸税務署 ☎363-1171、松戸間税会 ☎344-4895

手作りおもちゃまつり

ボール作成ボランティア募集 1月15日(土)2月12日(日)の毎週金曜日9時30分~12時 会場(社福)松戸市社会福祉協議会 内容布を使ったボール作成 対象市内在住の人 持ち物裁縫道具 費用300円(保険料) 申電話で同協議会地域福祉推進センター ☎362-5963へ

市民劇場ホールは2月1日(月)15日(月)の間、エレベーター改修工事のため利用できません

閩同劇場 ☎368-0070

臨時教職員候補者(講師)登録会

1月8日(金)9時30分から 会場葛飾合同庁舎6階第1会議室(市役所近く) 対象葛飾教育事務所管内(松戸・柏・野田・流山・我孫子・鎌ヶ谷の各市)の小・中学校に勤務を希望する人 閩千葉県教育庁葛飾教育事務所管理課 ☎361-2124

MIEA世界めぐり「パキスタンの話を英語で聴いてみよう」

1月23日(土)13時30分~15時30分 会場文化ホール内国際文化ルーム 講師まつど国際文化大使T.S.バルニー氏 定員先着30人(会員優先) 費用500円(会員300円) 申1月15日(金)までに、電話で(公財)松戸市国際交流協会 ☎366-7310へ

未就業歯科衛生士復職支援研修会(全2回)

1月17日(日)24日(日)9時30分~17時 会場千葉歯科医師会館(JR千葉みなと駅下車) 定員先着40人 費用無料 申電話またはFAXに住所・氏名・電話番号を記入して、同会 ☎043-241-6471、FAX 043-248-2977へ

NPO・市民活動よろず相談室/パソコン無料相談編

1月14日(水)13時~16時(1人50分) 会場まつど市民活動サポートセンター 定員先着9人 申電話またはEメールで同センター ☎365-5522、✉hajisaposen@matsudo-sc.comへ

犬・猫の一般譲渡会

1月22日(金)、2月19日(金)、3月18日(金)各13時~13時30分受け付け 会場千葉県動物愛護センター(東葛飾支所(柏市高柳)) ※同センター(富里市) ☎0476-93-5711では、犬のしつけ方教室や飼い主探しの会を開催しています。 閩同センター東葛飾支所 ☎7191-0050

アートパフォーマンスまつり(芸術祭)ボランティア募集

2月27日(土)9時30分~17時 会場青少年会館 内容設営・受付・会場案内等 対象中学生以上の人 申電話またはEメールで青少年会館 ☎344-8556、✉mckozasa@city.matsudo.chiba.jpへ

年末年始も医療を受けられます

市では、松戸市医師会・松戸歯科医師会・松戸市薬剤師会の協力のもと、救急医療体制を整えています。
 問 地域医療課 ☎366-7771

昼間(9時~17時)は、休日当番医または待機病院(表1・表2参照)を、夜間は夜間小児急病センター(18時~23時)または待機病院(9時~翌朝9時)をご利用ください。

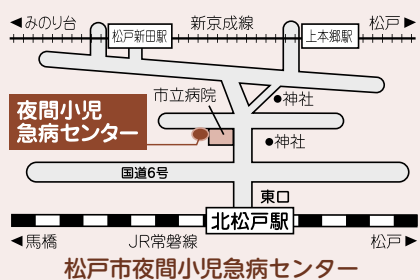
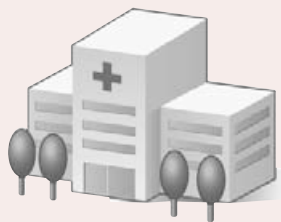
具合が悪くなったら...

(表1) 休日当番医・待機病院 ※待機病院の所在地などは表2をご覧ください。
 診療時間...9時~17時 (内)内科 (外)外科 (眼)眼科 (胃)胃腸科 (泌)泌尿器科
 待機病院...9時~翌朝9時 (耳)耳鼻咽喉科 (小児)小児科 (整形)整形外科 (産)産婦人科

診療日	診療科目	医療機関名	所在地	電話番号
12/29 (火)	内	まつど内科	松戸1834の15キュービック松戸ビル2階	308-6121
	内	常盤平おひさまクリニック	常盤平2の24の2	711-7531
	産	オーククリニックフォーミズ病院	竹ヶ花50の3	703-1112
	待機病院	(内)新東京病院 (内・小児)千葉西総合病院 (外)東葛クリニック病院		
12/30 (水)	外・内	加賀谷正クリニック	東松戸3の7の19	312-7707
	胃・外	岡村胃腸科外科	牧の原1の23の6	384-3667
	産	岡産婦人科総合クリニック	総台1の8の21	364-2071
	待機病院	(内)東葛クリニック病院 (内・小児)千葉西総合病院 (外)新松戸中央総合病院		
12/31 (木)	内	クリニック ソワニエ	総台7の2の18	308-3008
	泌・内	桐友クリニック新松戸	新松戸3の135エム・フォレストビル1階	703-7222
	眼	眼科馬橋医院	西馬橋幸町81	340-2340
	待機病院	(内)新東京病院 (内・小児)新松戸中央総合病院 (外)千葉西総合病院		
1/1 (金)	内	松戸神経内科	旭町1の160	344-3311
	内	島田医院	西馬橋3の9の6	341-1110
	整形(女性のみ)	上本郷レディース整形外科	上本郷2672の9上本郷駅ビル1階	308-6600
	待機病院	(内)東葛クリニック病院 (内・小児)千葉西総合病院 (外)市立病院		
1/2 (土)	内	そが内科クリニック	本町19の16松戸ウエストビル4階	308-6677
	内・小児	熊谷内科	新松戸南1の166	345-3333
	眼	東松戸はなぞの眼科	東松戸2の3の2	712-0015
	待機病院	(内・小児)新松戸中央総合病院、千葉西総合病院 (外)新東京病院		
1/3 (日)	内	小松内科神経内科	上本郷2226の1ベナフラット2階	308-7100
	内	新東京クリニック松飛台	申崎南町27	384-3111
	耳	よしだ耳鼻咽喉科	東松戸3の1の2ミリュー プランシェ 1のB号	330-8733
	待機病院	(内)新東京病院 (内・小児)千葉西総合病院 (外)新松戸中央総合病院		

(表2) 待機病院の所在地および電話番号

医療機関名	所在地	電話番号
新東京病院	和名ヶ谷1271	711-8700
千葉西総合病院	金ヶ作107の1	384-8111
東葛クリニック病院	樋野口865の2	364-5121
新松戸中央総合病院	新松戸1の380	345-1111
市立病院	上本郷4005	363-2171



子どもの急な病気は...

夜間小児急病センター (市立病院隣)

☎360-8900
 診療時間...18時~23時
 (初期内科系疾患)



(仮称)松戸市歯と口腔の健康づくり推進条例(案)についてパブリックコメント(意見募集)手続きを実施します

案の公表日と公表方法12月15日(火)から、市ホームページへの掲載、健康推進課・行政資料センター・各支所での閲覧 意見の提出期間および方法1月14日(木)〔必着〕までに、書面に住所・氏名・表題(「(仮称)松戸市歯と口腔の健康づくり推進条例(案)について」)を記入して、①持参(各支所可) ②郵送③FAX④Eメール⑤市ホームページ専用フォームのいずれかから提出 ※意見に関する個別回答は行いません。
 問 〒271-0072松戸市竹ヶ花74の3 松戸市中央保健福祉センター FAX363-9766、
 mckenkou@city.matsudo.chiba.jp (☎366-7489)

白井聖地公園の墓地使用者を募集します 要申込

市営白井聖地公園で返還された墓地11区画を再公募します(先着順)。

種別	向き	永代使用料	管理料
芝生墓地(7区画)	東向き	344,000円	21,168円 (4年1カ月分)
	西向き	304,000円	
普通墓地(4区画)	西向き	380,000円	

申込資格以下の全てに該当すること①市内に平成26年12月16日以前から継続して居住②未だ一度も埋蔵していない遺骨(一時収蔵施設に預けている遺骨も含む)がある③申込者が申込遺骨の親族(2親等以内)④申込者が祭祀の主宰者(葬儀の喪主など) 問 1月15日(金)(土・日曜日、祝日、年末年始を除く)までに、直接または電話で健康推進課管理班 ☎366-7485へ

松戸市医師会ホームページ URL http://www.matsudo-med.or.jp/
 松戸歯科医師会ホームページ URL http://matsudo.cda.or.jp/

受診する前に必ず医療機関へ確認を

当日の医療機関は「テレホン案内」をご利用ください
 ※当番医は都合により変更することがあります。
 ※健康保険証を忘れずにお持ちください。
 ※年末年始は混み合うため、受付時間が前後することがあります。

テレホン案内 ☎366-0010
 ※かけ間違いにご注意ください。

歯が痛くなったら...

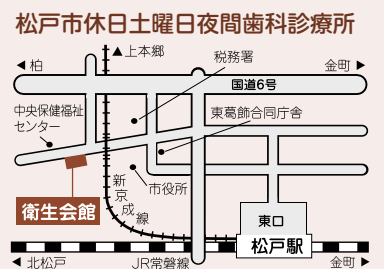
昼間(9時~17時)は応急歯科在宅当番医(表3参照)、夜間(20時~23時)は休日土曜日夜間歯科診療所をご利用ください。

(表3) 応急歯科在宅当番医
 診療時間...9時~17時(13時~14時を除く)

診療日	医療機関名	所在地	電話番号
12/29 (火)	ふま歯科医院	六高台8の146の18	383-0600
	たけだ歯科クリニック	松戸1281の1	366-8887
	くろかわ歯科	新松戸7の162の12	340-4618
12/30 (水)	宮嶋歯科医院	五香南1の14の5	387-0068
	大塚歯科医院	松戸1019	366-2679
	大谷口歯科クリニック	大谷口383の13	348-8841
12/31 (木)	ライズデンタルクリニック	松飛台29の3	393-8181
	平山歯科	松戸1178小松ビル4階	367-9631
	ハヤカワ歯科	小金原3の15の5	346-3535
1/1 (金)	U歯科医院	五香西2の35の1	385-5373
	小泉歯科医院	松戸2058	365-2233
	かねまる歯科医院	西馬橋蔵元町76	343-5577
1/2 (土)	平岡歯科医院	松戸新田473の29	368-8200
	宮本歯科医院	根本9の17	362-2876
	小谷歯科医院	新松戸3の141	345-2815
1/3 (日)	なおい歯科医院	六高台7の59	387-6455
	明石歯科医院	本町19の16松戸ウエストビル3階	365-3712
	高野歯科	横須賀1の18の8	341-2596

休日土曜日夜間 歯科診療所 (衛生会館2F)

☎365-3430
 診療時間...20時~23時



12月31日(木)に市立病院の内科および小児科で臨時外来診療を実施します

受付時間8時30分~11時 ※実施できない検査等があります。
 ※当日はクレジットカードでのお支払いはできません。
 問 同病院医事課 ☎363-2171 (内線1101、1119)

■松戸市戸定邸保存活用審議会
 12月25日(金)13時30分から会場が丘歴史公園内松雲亭 傍聴定員先着6人(開会10分前まで会場前で受け付け)
 問 戸定歴史館 ☎362-2050

■植木の剪定(1月~3月)
 植木剪定(枝おろし・刈り込み)の予約を月1000件程度受け付けます(ごみは自己処理)。
 費用作業内容により積算
 問 12月15日(火)8時30分から、電話でシルバー人材センター ☎330-5005へ

■労働・生活・健康なんでも相談会in松戸
 12月25日(金)10時~14時 会場松戸駅西口デッキ ※電話相談あり(10時~15時) 費用無料
 問 ちは派遣村in東葛実行委員会 ☎04-7136-7843

■確定申告期の松戸税務署非常勤職員募集
 勤務日時1月19日(火)~3月31日(木)9時~17時(期間・時間は複数あり) 業務内容一般事務、パソコン操作事務、受付事務等 対象Word・Excel等のパソコン操作ができる人他 募集人員180人程度(面接あり) 時給910円(別途通勤手当支給)
 問 電話で同署総務課 ☎363-1171 (内線206)へ

■総合福祉会館内各施設は1月11日(祝)、電気設備点検のため臨時休館します
 対象施設 矢切老人福祉センター、矢切公民館、社会福祉協議会、基幹相談支援センター、千葉県生涯大学校、まつど市民活動サポートセンター、図書館 矢切分館 ※図書館矢切分館は1月12日(火)も休館。
 問 同会館 ☎368-1241

「緑のカーテンコンテスト」 受賞作品

夏の省エネルギー対策の一環として、家庭や学校・事業所などで作られた緑のカーテンを対象に、「緑のカーテンコンテスト」を実施しました。4部門47点の応募の中から15点が入賞しました。

市長賞入賞者

家庭部門 横内優菜さん



発芽させることから始めました。ネットを2階のベランダからウッドデッキに取り付けて、小学校からもらったツルレイシと一緒に育てました。水をやったり、肥料をやったり大変だったけど、2階のベランダを超えるぐらい大きく成長しました。

店舗・事業所部門 (社福)恩恵会けやきの森保育園



園庭の真ん中にプランターを設置し、斜めにネットを張りました。机と椅子を準備し、ランチパーティーをしました。緑の光が差し込む中、外の空気を吸いながら食事をする事で、普段よりも子ども達の食欲が増し、楽しんでいる姿が見られました。

学校部門 北部小学校



使わなくなったプールのコースロープを再利用し、緑のカーテンネットを作成しました。直射日光を抑え、目にも涼しげな緑のカーテンを設置することで、冷房に頼ることなく子ども達は元気に活動することができました。

公共施設部門 二十世紀ケ丘保育所



毎週金曜日は「肥料の日」と決め、苗が大きくなるまで行いました。また、晴天が続くと水やりだけではすぐ乾燥してしまうため、ワラを敷いて防ぎました。保育所の子ども達が身近に自然を感じ、触れることができました。

各賞の入賞者 ※市長賞以外

賞	部門(応募数)	入賞者
教育長賞	学校部門(14)	東部小学校、松ヶ丘小学校
省エネルギー推進賞	家庭部門(6)	倉光修さん、清水正吉さん、彦坂祥三さん
	店舗・事業所部門(2)	(社福) 陽光会ケアハウスサンシャイン
	学校部門(14)	第五中学校
特別賞	公共施設部門(25)	コアラ保育所、馬橋西保育所、常盤平支所
	全部門(47)	新松戸南部保育所

☎環境政策課 ☎366-7089

松戸市減CO2宣言事業所を募集しています

環境配慮の姿勢をPRしませんか ☎環境政策課 ☎366-7089

市では、事業所から排出される温室効果ガスの削減を目的に、「松戸市減CO2宣言事業所制度」を実施しています。温室効果ガス排出削減の取り組みを実践することを事業者が宣言し、市に登録する制度です。宣言項目数により市がランクの認定を行い、環境に配慮した取り組みを行っている事業所としてPRできます。

※登録は無料で、事業所の規模や業種は問いません。 ※パンフレットや申請書は、市ホームページよりダウンロードまたは直接お問い合わせください。

下のステッカーが貼られた事業所が「松戸市減CO2宣言事業所」です。11月末日現在、市内159事業所が減CO2宣言をしています。



協働事業 減CO2宣言事業者大会 要申込
1月27日(水)13時30分～16時 会場市民会館 内容事例紹介他 講師千葉銀行他 対象市内の事業所 費用無料
☎電話で環境政策課 ☎366-7089へ

年末年始火災特別警戒を実施

12月25日(金)～1月7日(木) ☎消防局予防課 ☎363-1114

平成27年度 全国統一防火標語 「無防備な心に火災が かくれんぼ」

火災はちょっとした不注意や不始末による「うっかり」から発生しています。消防局・消防団では、年末年始火災特別警戒を実施します。

市内で発生した火災の主な出火原因 (各年1月～6月)

	平成27年	平成26年
たばこ	20件	17件
放火の疑い	7件	15件
放火	6件	9件
配線器具	4件	7件
電気機器	4件	6件

平成27年1月～6月に市内で発生した火災の出火原因は、たばこが最も多く、昨年同期に比べて増加しています。

市内で発生した火災の状況 (各年1月～6月)

	平成27年	平成26年
建物火災	32件	33件
車両火災	3件	5件
その他の火災	26件	27件
出火件数	61件	65件

- たばこの吸い殻は灰皿にためず、普通ゴミとは分けて、こまめに捨てましょう。
- 家のまわりをきれいに片付け、放火されない・させない環境をつくりましょう。
- 初期消火を行うことで被害を軽減できます。万一来火に備え、消火器などを準備しましょう。

まつどっ子Café 要申込

～子どもらしさを引き出す感覚遊びと
パパ・ママのためのしゃべり場～ [全6回]

日程	内容	時間各10時30分～12時 会場矢切公民館 講師臨 床心理士・木曾秀子氏、 田口学氏他 対象1～3歳 くらいの子と親 定員先 着10組 費用2,000円(材 料費) ☎12月25日(金)までに、 電話で生涯学習推進課 ☎ 367-7810へ
1/14(木)	親子：フィンガーペインティング	
1/28(木)	親子：スヌーズレン(光を感じてリラックス)	
2/ 4(木)※	子：ハンカチマラカス作り 親：リラックスしてママ&パパ友作り	
2/18(木)※	子：ミニ寒天プールで触覚を育てる 親：子育てについてみんなで語ろう	
3/ 3(木)	親子：身体を動かして心も温まろう	
3/17(木)※	子：ミニ演奏会 親：子育てについてみんなで語り合う	

※は親子が離れて学習します。

6件の優良建設工事を表彰



11月19日に、平成27年度松戸市優良建設工事表彰式が行われ、平成26年度に完成した建設工事の中で、特に優良と認められた6件(土木工事3件、建築工事3件)が表彰されました。

どの工事も綿密な施工管理のもとに良好な公共施設を完成させました。

☎技術管理課 ☎366-7308

もったいない

要申込

① アイデア作品 ② 標語を募集

市では、2月15日を「松戸市もったいないの日」と定め、毎年記念イベントを実施しています。このイベントに合わせ、3R(リデュース・リユース・リサイクル)を実践したアイデアまたはアイデア作品を募集します。今年「もったいない精神」を伝承し、もったいない運動を広く市民に普及啓発する「もったいない標語」も募集します。

対象市内在住・在勤・在学の人(個人・団体は問いません)

☎1月15日(金) [消印有効] までに、①所定の応募用紙②自由な様式に作品(33文字以内の標語)・住所・氏名・電話番号を記入して、郵送またはファクス・Eメールで〒271-8588 松戸市役所行政経営課内 もったいない運動推進市民会議事務局 ☎364-6919、✉mcgyousei@city.matsudo.chiba.jpへ

●①アイデア作品 = 応募は書類のみで、作品は後日提出してください。応募作品は2月13日(土)に市民会館で行われる「もったいないの日」記念イベント会場と松戸駅市民ギャラリーに展示します。

●②標語 = 応募は1人3点までで、同一応募者が複数作品で入賞することはありません。全応募作品の中から最優秀賞1点、優秀賞2点を選定します。入賞者は同記念イベントで表彰します。

※詳細は募集要領をご覧ください。 ※応募用紙・募集要領は同事務局で配布または市ホームページからダウンロードできます。



健康ファイル

子宮頸がん予防ワクチン接種後の健康被害救済制度のお知らせ

平成25年3月31日までに市の助成制度で接種を受けた人で、接種後に痛み等の症状が生じ医療機関を受診した人は、ワクチン接種との関連性が認定されると「医薬品副作用被害救済制度」に基づく救済措置の対象となる場合があります。心当たりのある人は、独立行政法人医薬品医療機器総合機構の救済相談窓口☎0120-149-931 (☎03-3506-9411 [有料]) に至急お問い合わせください。
 健康推進課予防衛生班☎366-7484

子宮頸がん集団検診 (予約不要)

日程	会場
1/28(木)	中央保健福祉センター
1/29(金)	常盤平保健福祉センター (ふれあい22 2階)
2/ 9(火)	新松戸市民センター
2/18(木)	常盤平保健福祉センター (ふれあい22 2階)
2/19(金)	小金保健福祉センター
2/29(月)	中央保健福祉センター

時間 9時30分～11時、13時30分～15時 ※午前は先着200人で締め切ります。午後の受診がお勧めです。対象 市内在住の20歳以上の女性 持ち物 共通受診券(ピンク色、持っていない人はお問い合わせください)、無料クーポン券(持っている人)、スカート(着用または持参) 費用 400円 ※75歳以上の

人、後期高齢者医療被保険者証所持者、生活保護世帯(夜間・休日受診証が必要)、市立非課税世帯の人(受診時に申請書記入)は無料。
 ※自覚症状のある人は、直接医療機関にご相談ください。 ※すでに医療機関で子宮頸がん検診を受診した人は、集団検診を受けることはできません。 ※子宮頸がん・乳がん・大腸がん検診無料クーポン券は平成28年3月31日(木)まで有効です。
 健康推進課☎366-7487

市立病院 消化器・循環器セミナー 要申込

1月16日(土)9時30分～11時30分 会場ハケ崎市民センター 内容便秘についての話・大腸ポリープと大腸がんについて・胸の痛みのお話 講師内視鏡センター長・齋藤秀一、消化器内科副部長・武田晋一郎、循環器内科副部長・高橋秀尚 定員先着80人 費用無料
 電話またはFAXに件名・氏名・電話番号・会場名を記入して、同病院地域連携課☎709-4052、FAX 363-1489へ

市民講演会「医療と福祉の現状と展望」 要申込

1月28日(木)14時～15時30分 会場市民劇場 内容激変する人口構成の変化に対して必要となる日本社会の変革と、今後の老い方・死に方の変化について 講師国際医療福祉大学大学院教授・高橋泰氏 定員先着300人 費用無料
 1月18日(月)までに、電話またはFAXに氏名・ふりがな・電話番号を記入して地域医療課☎366-7771、FAX 366-7772へ

市立病院 皮膚科外来は12月28日(月)に全休診します

同外来☎363-2171 (内線1152)

出産直後の支援提供会員を募集 要申込

提供会員は、出産直後のお母さんと赤ちゃんの支援を行います。応募には、下記の研修の受講が必要です。

日時①1月26日(火)②1月29日(金)③2月4日(木)各9時30分～16時30分 会場①②ゆうまつど③中央保健福祉センター 内容産婦および新生児の特徴、母子保健、保育実習等 対象子育てに関心と意欲のある人 定員先着40人 電話でまつどファミリー・サポート・センター☎330-2941へ

要申込

松戸地域職業訓練センター講座のお知らせ Windows7使用

講座名	日時
初めてのパソコン&インターネット講座(Windows)	1/ 5(火)～ 8(金)午後 午前=9:30～12:30、午後=13:30～16:30
Wordを使った文書作成講座	1/12(火)～15(金)午後
学んで活かそう Word 講座 (Word 経験者)	1/19(火)～22(金)午後
Word 応用講座 (Word 経験者)	1/16(土)・23(土)午前・午後
Excel を使った表計算講座	1/ 5(火)～ 8(金)午前
Excel 応用講座 (Excel 経験者)	1/19(火)～22(金)午前
PowerPoint 基礎講座 (Word 経験者)	1/12(火)～15(金)午前
宅地建物取引士受験講座(全27回)	2/ 6～8/20の毎週土曜日午後(4/30・8/13は除く)

定員パソコン講座各先着10人、宅地建物取引士受験講座先着20人 費用パソコン講座各12,000円(会員は10,000円)、宅地建物取引士受験講座45,000円(会員は35,000円)、テキスト代実費

※パソコン講座は、開催日の7日前に申し込みが2人に満たない場合は中止。 ※その他、MOS Word 2010 対策講座、MOS 演習講座があります。 ※受講費用の一部を助成する若年者職業訓練講座助成金制度の詳細は、電話で商工振興課☎711-6377へ。 受講料を添えて、直接同センター(小原1の19の3、☎349-3200)へ

インフルエンザの流行に注意!!

健康推進課予防衛生班☎366-7484



インフルエンザは毎年冬から春にかけて流行し、感染すると、突然の高熱・頭痛・関節痛・筋肉痛等の全身症状の他、喉の痛み・鼻水・咳等の症状が現れます。普通の風邪に比べて全身症状が強く、特に体力のない高齢者や乳幼児等が感染すると、肺炎や気管支炎・脳炎等を発症し、重症化しやすいのも特徴です。

インフルエンザの予防方法

- 外出時はマスクを着用し、外出後は手洗い・うがいをしましょう
- 適度な温度・湿度を保ちましょう
- 栄養と休養を十分に取らしましょう
- 予防接種を受けましょう



高齢者インフルエンザ予防接種

接種期限1月15日(金)まで(「定期予防接種相互乗り入れ制度」を利用して、県内他市町村の医療機関で接種を希望する場合は、12月31日(木)まで) 接種医療機関市が委託する市内の医療機関 対象希望する高齢者(65歳以上)等 持ち物健康保険証 費用1,000円(生活保護受給世帯の人は無料)、2回目は全額自己負担 ※市外での接種を希望する人はお問い合わせください。



あなたの健康

386

「うつ病」、「うつ状態」、「抑うつ状態」のあれこれ

臨床的には未だに、「うつ病」、「うつ状態」、「抑うつ状態」といったさまざまな言い方がされています。「うつ状態」と「抑うつ状態」というのは基本的には同じ意味で、「うつ病」とは言えないまでも、ある程度精神的なエネルギーが低下し、「うつ病」の症状がいくつか認められる状態をさしています。重い抑うつ状態が長く続いて、苦しい思いをしたり、生活に支障が生じたりしている場合に「うつ病」という表現が使われてきました。

うつ病の症状を考えてみると憂うつ、もの悲しさ、絶望感、気分の落ち込み、沈みこんだ気持ちが長く続いて苦しんでいます。自分に価値がないという思いが強くなり、ささいな出来事についても自分を責めるようになります。思考力や集中力が低下したと訴える人も多く、深く考えたりテキパキ決断したりすることができなくなり、新聞や雑誌を読んでも内容が頭に入ってこなくなるという、物事に対する興味や関心が低下し、何もしたくないし、するのも億劫、無理にやってみても楽しめないという経験をします。そして、その結果、自分の世界にこもるようになり、社会活動や人間関係にも支障が現れるようになっていきます。周囲の人がこの状態にある人を見ると、全体のエネルギーが低下して、全体に動きが緩慢で生き生きとしていないようにみえます。このような症状ならば誰もが経験するのではないかと、思われるかも知れません。

悲しいことが起きたとき、つらい思いをしたとき、誰もが抑うつ的な状態になります。病気と正常範囲の「抑うつ状態」とはどのように区別するのか、という疑問がわくでしょう。結論を先に述べますと、症状が重く、かつ症状のために障害が生じている場合に、病気と判断します。精神状態の重さはその症状の数と持続時間とで評価します。

診断は簡単そうですが、その症状が「ある」とするか「ない」とするかは、客観的には測定できないので、医師の経験に基づいて判断することになります。

松戸市医師会 URL <http://www.matsudo-med.or.jp/>

松戸健康福祉センター(松戸保健所)各種無料相談 要申込

相談名(原則予約制)	日時	予約・問い合わせ	
不妊相談	電話(予約不要)	1/12(火) 9:00～11:30	
	来所	1/12(火) 13:00～15:00	
思春期相談	1/19(火) 13:30～15:30	☎361-2138	
精神保健福祉相談	1/ 5(火)・18(月) 14:00～16:00		
酒害相談	1/21(木) 14:00～16:30	☎361-2139	
エイズ検査	即日検査		1/ 5(火)・19(火) 13:30～14:30
	夜間検査		1/19(火) 17:30～19:00
DV相談	電話(予約不要)	月～金曜日 9:00～17:00	
	来所	金曜日 9:00～17:00	☎361-6651
障がい者差別相談	電話(予約不要)	月・火・木・金曜日	
	来所	9:00～17:00	☎361-2346 FAX 367-7554

ユカリひろば

このコーナーは市民団体等からのお知らせです(●マークは社会教育関係団体)
 日…日時、日程 会…会場 内…内容 講…講師 対…対象 定…定員 持…持ち物
 費…費用 (記載のないものは無料) 申…申込方法、申込先 問…問い合わせ先



- 健康体操教室(ストレッチ、リズム体操)**
 日 12月16日(水)、1月6日(水)・13日(水)9時20分～10時50分 会 小金原体育館 対 20歳以上の女性 費 1回500円 申 電話で健康体操さざんか・木村 ☎ 343-6348
- ◆**稔台フレンド寄席**
 日 ①12月19日(出)②1月16日(出)各19時から 会 オオイ文化センター(新京成みのり駅下車) 内 ①山遊亭金太郎②春風亭吉好 費 各200円 問 稔台フレンドクラブ・小林 ☎ 367-6579
- クリスマス会(クラフト・ゲーム、食事など)**
 日 12月20日(日)10時～13時30分 会 青少年会館樋野口分館 対 小学3年生までの女子 費 200円 問 ガールスカウト千葉県第20団・山中 ☎ 365-0533(夜間のみ)
- グループK展(絵画の展示)**
 日 12月22日(火)～27日(日)10時～17時(初日は14時から、最終日は14時まで) 会 文化ホール 問 グループK・北野 ☎ 343-5351
- そば打ち体験と試食パーティー**
 日 12月23日(祝)9時～14時 会 馬橋市民センター 内 ①体験と試食②見学と試食 ※オカリナ演奏あり 定 各先着①8人②12人 持 ①エプロン、そばの持ち帰り用容器 費 ①1,600円②800円 申 電話で山遊塾・永田 ☎ 090-8803-8346
- ふれあい年忘れダンスパーティー**
 日 12月27日(日)18時15分～20時15分 会 新松戸市民センター 費 500円 問 ふれあい社交ダンスサークル・西 ☎ 344-5691
- ◆**親子で楽しむ冬のおはなし会**
 日 12月28日(月)11時～12時 会 新松戸市民センター 定 先着20組 申 当日会場 問 とちのき文庫・加藤 ☎ 345-4305
- ソフトテニス教室**
 日 1月～3月の毎週土曜日9時30分～11時 会 中央公園庭球場 対 初心者、一般(中学生可) 定 先着40人 費 5,000

- 円、ビジター1回500円 申 電話で松戸市ソフトテニス連盟・吉田 ☎ 090-4131-8039
- ◆**火渡り祭**
 日 1月2日(出)10時30分から 会 華厳寺(幸田) 問 同実行委員会・木原 ☎ 342-4028
- 新春松戸史跡七福神めぐり**
 日 1月3日(日)(雨天の場合は1月10日(日))10時新京成常盤平駅北口集合、16時JR北小金駅解散 問 昼食 費 300円 申 当日会場 問 松戸史談会・松田 ☎ 342-1764(夜間のみ)
- ◆**松戸七福神めぐり(バスツアー)**
 日 1月5日(火)・6日(水)各9時20分NTT松戸営業所(松戸駅西口)前集合、16時頃現地解散 定 各先着30人 費 各5,500円 申 電話で同実行委員会・石田 ☎ 090-1404-8161(10時～16時)へ
- ワルツ・ジャズ講習会【全3回】**
 日 1月7日(水)・14日(水)・28日(水)19時～21時 会 稔台市民センター 問 JDCスタンダードA級・田原健二氏 対 中級者 費 3,000円 申 電話でクルミダンス・大場 ☎ 080-1579-4358(昼間のみ)へ
- 松戸市パークゴルフ大会**
 日 1月9日(出)8時～12時 会 オスカーパークゴルフ公園船橋コース(船橋市) 内 36ホールストローク戦 対 小学3年生以上の人 費 1,700円 申 電話で松戸市パークゴルフ協会・川田 ☎ 341-4200
- ◆**松戸のみどり再発見ツアー「千駄堀の秘境めぐりと初詣」**
 日 1月10日(日)9時30分新京成線八柱駅改札口集合、14時現地解散(雨天中止) 持 飲み物、昼食 費 300円(小学生以下は無料) 申 当日現地 問 緑のネットワーク・まつど・高橋 ☎ 090-2935-9444
- ◆**障害年金個別相談会**
 日 毎月第2木曜日13時30分～16時30分 会 池松ビル8階(柏駅下車) 問 NPO みんなでサポートちば ☎ 043-

- 301-2311
- ◆**松戸ITVネットワークのパソコン講座**
 ①**ワード・エクセル個人指導レッスン**
 ②**何でも相談**
 日 1月①15日(金)・22日(金)・29日(金)10時30分～12時②11日(祝)・18日(月)・25日(月)10時30分～12時・13時～14時30分 会 同団体教室(根本224) 定 各先着①5人②2人 費 ①1回1,000円②1回1,500円 申 電話で同団体 ☎ 367-8889
- 松戸市民スキー大会**
 日 1月16日(出)・17日(日) 会 北志賀高原よませ温泉スキー場 内 大回転 対 小学生以上の人 費 3,500円(リフト代、保険料別) 申 電話で松戸市スキー連盟・石井 ☎ 080-5078-4714
- ダンス初心者教室**
 日 1月16日(出)・23日(出)13時30分～15時30分 会 常盤平体育館 内 ブルース・ワルツ等 対 市内在住・在勤の人 定 男女各先着15人 費 各500円 申 電話で松戸市ダンススポーツ協会事務局・太田 ☎ 090-3694-7560(15時以降)へ
- NPO松戸市民劇団公演「藪の中」**
 日 1月16日(出)18時から、17日(日)11時・14時から、22日(金)21時から、23日

- (出)14時・18時から、24日(日)11時・14時から(開場は30分前) 会 同劇団アトリエ「劇舎」(JR新八柱駅下車) 費 1,500円(前売りのみ) 問 同劇団・石上 ☎ 090-8101-9347
- パパと楽しむ読書体験**
 日 1月31日(日)13時30分～15時 会 子ども読書推進センター 問 絵本作家・いしかわこうじ氏 対 子育て中の親 定 先着80人 費 500円 問 NPO子どもとまつど・駒口 ☎ 344-2272(月・水・金曜日の10時～16時)
- 家庭婦人バレーボールオープン大会**
 日 2月6日(出)(3・4部)、13日(出)(1・2部)各8時30分から 会 運動公園体育館(1月30日(出)14時から同公園会議室で代表者会議および抽選会) 対 学区で編成されたチーム 費 1チーム2,000円 申 1月22日(金)[必着]までに、申込用紙を郵送で〒271-0092松戸市松戸2286の10 松戸市家庭婦人バレーボール連盟・大沢美里 ☎ 366-6290
- ◆**藤田浩子さんの子育て講演会と昔語り**
 日 2月8日(月)13時30分～15時30分 会 アミュゼ柏プラザ(柏駅下車) 定 先着70人 申 電話で児童家庭支援センターオーリーブ ☎ 340-1151

サークルメンバー募集

- ※都合により会場等は変更になる場合があります。※このコーナーへの掲載は1団体年度1回です。
- 爽健美体操サークル(ストレッチ、リズム体操、健康体操等)**
 日 毎週木曜日9時30分～11時 会 運動公園小体育室 対 50代の女性 定 先着10人 費 月2,200円(入会金500円) 問 淀川 ☎ 727-0146
- 牧の原ファミリーテニスクラブ(硬式テニス)**
 日 毎週月曜日13時～17時 会 栗ヶ沢公園庭球場 対 60歳以上の男性、50歳以上の女性 定 先着5人 費 月300円(入会金1,000円) 問 小栗 ☎ 090-9249-4054
- エアロビ松戸(ストレッチ・筋トレ等)**
 日 毎週土曜日10時～12時 会 柿ノ木台公園体育館 対 50歳以上の人 費 月2,500円(入会金なし) 問 宇賀 ☎ 090-7940-9438
- マハロクラブ(ハワイアンバンド)**
 日 毎週日曜日9時～12時 会 馬橋市民センター 費 月2,000円(入会金なし) 問 神崎 ☎ 04-7175-1770
- 若鷺会(はしご乗り)**
 日 不定期(主に11月～1月) 会 市内各所 費 なし(入会金なし) 問 川井 ☎ 090-4753-2247

1月 児童福祉館・こども館の催し物

- ※全て無料。 ※わんぱく組2歳以上、なかよし組2歳未満、よちよち組9カ月以上2歳未満、はいはい組8カ月以下
- 常盤平児童福祉館☎387-3320**
 わくわく広場(わんぱく組)毎週水曜日10時30分～11時30分 (よちよち組)毎週木曜日(1日除く)10時30分～11時 (はいはい組)毎週金曜日(1日、22日除く)10時30分～11時
 あそぼう会毎週火曜日15時30分～16時15分 内容お正月遊び他 対象主に小学生
 中高生の広場(TAPS)毎週土曜日(2日除く)17時～19時 内容おもちゃをつくってたべよう! 他
 卓球広場9日(出)14時～16時 対象小・中学生
 あそび広場16日(出)・23日(出)・30日(出)15時～16時 内容カルタ取り他 対象主に小学生
- 移動児童館☎387-3320**
 わくわく広場 東部市民センター毎週水曜日(20日除く)10時～12時 小金北市民センター毎週

- 木曜日(なかよし組)10時20分から (わんぱく組)11時から 稔台市民センター毎週金曜日(1日除く) (なかよし組)10時20分から (わんぱく組)11時から 内容体操・手遊びなど
 あそぼう会 古ヶ崎市民センター毎週火曜日(12日除く)15時～16時30分 柿ノ木台公園体育館毎週水曜日15時15分～16時30分 小金北市民センター毎週木曜日15時15分～16時30分 稔台市民センター毎週金曜日(1日除く)15時～16時30分 内容なわとび大会他 対象小学生
- 根木内こども館☎315-2985**
 ひょうたんの会12日(火)11時15分～12時 内容手遊びとお話 対象乳幼児と保護者
 音楽であそぼう! 13日(水)10時～11時 内容リズムミックを楽しむ 対象乳幼児と保護者(要予約)
 絵本はじめのいっしょ 22日(金)11時20分～12時 内容読み聞かせと絵本の紹介 対象乳幼児と保護者
 工作くらぶ 23日(出)13時～16時30分 内容凧を作ろう 対象小学生以上
 パティシエ教室 23日(出)10時～12時 内容ケー

- キ作りを楽しむ 対象小学4年生以上(要予約)
 シングルマザーの会 23日(出)13時～14時30分(要予約)
 囲碁教室 毎週土曜日 対象小学生以上(要予約)
- 11月15日号の訂正**
 8面掲載の「12月児童福祉館・こども館の催し物」の記事内、根木内こども館「クリスマス会お楽しみ会」の開催日時に誤りがありました。正しくは12月19日(出)13時～15時です。おわびして訂正します。
- 野菊野こども館☎331-1144**
 おやこDE広場 8日(金)11時30分～12時 内容絵本のよみきかせと手遊び 対象乳幼児と保護者
 中高生タイム①9日(出)②16日(出)③23日(出)④30日(出)17時30分～19時 内容①④フリータイム②野菊野食堂③野菊野塾 対象中学・高校生
 のぎっこひろば 17日(日)13時30分～15時 内容公園であそぼう! 対象幼児と保護者・小学生以上

冬の青少年教室 要申込

問 青少年会館 ☎ 344-8556
 日 1月6日(水)[必着]までに、電子申請サービスか、直接窓口(普通ハガキ持参)または往復ハガキに教室名・住所・氏名(ふりがな)・性別・学校名・学年・電話番号・返信用宛名を記入して、〒270-0035新松戸南2の2 青少年会館へ ※ハガキ・往復ハガキは、1教室につき1枚。



教室名	日時	内容	講師	対象	定員	費用
① 落語名人になろう! [全6回]	1/16～2/27の毎週土曜日(2/6を除く) 10:00～11:30 ※2/27(出)同館芸術祭で発表	語りや間について体験し、仲間と一緒に落語を楽しむ発表する	落語家・柳家芋寿氏、NPO子どもとまつど落語倶楽部	小・中学生 ※全6回出席できる人	15人(抽選)	500円
② 和ごころ教室【冬】～デザイン書道でアート作品づくり～ [全2回]	1/23(出)・24(日) 10:00～12:00 ※2/27(出)同館芸術祭で展示	いつものとは違う筆を使って、アートな作品作り	書道家・中澤梨舟氏	小学4年～高校生	15人(抽選)	無料



平成27年 1年を振り返る

2月

- 「松戸市史 上巻」を大改訂



7月

- 「やさシティ、まつど。」商品券発売
- 森のホール21 エントランスホールで「松戸の作家の個展」開始



9月

- 駐日外交団が松戸に視察ツアー

10月

- 図書館新システム稼働
- 送迎保育ステーションオープン
- 6年ぶりの松戸神社神幸祭



3月

- 上野東京ライン 開通



- 戦後70周年・世界平和都市宣言30周年平和記念イベント開催

8月

- 専修大学松戸高校が松戸初の甲子園出場



- 旧徳川昭武庭園(戸定邸庭園)が国指定名勝に



- 小金中学校が東葛駅伝大会優勝
- 松戸市総合戦略策定

12月

- 新市立病院 着工

スポットライト



ネット対戦で上達、世界見据える

オセロ全日本選手権女子の部で優勝 船津あすかさん

今年7月に開かれた全日本選手権女子の部で初優勝を飾りました。「これまでは勝とうとするほど焦りで自滅していました。今回は精神面の弱さを克服して、リラックスした気持ちで大会に臨むことができました。勝ててすごくうれしかったです」



秋に英国・ケンブリッジで開催された世界大会

本格的にオセロを始めたのは12年前。「最初は暇つぶしでしたが、インターネットを介して強い人と対戦するうちにのめり込み、勝ち方を追究するようになりました」。2年間インターネットで腕を磨き、デビューの年に全国大会に出場して段位も取得しました。

順風満帆の船出と思いきや、「思っていたほど甘い世界ではなく、入賞するものの、なかなか納得のいく結果を出すことができませんでした。とにかく強い相手と練習に打ち込みました」と、さらなる高みを目指してきました。

平成19年に女流王座を獲得。今年は世界大会にも出場し、女子3位に輝きました。「来年は日本で世界大会が開催されるので、またこの舞台に立てるように、これからも続けていきたい」と次の目標を見据えます。

オセロには「覚えるのは1分、極めるのは一生」というキャッチフレーズがあるそうです。「10年以上やっても、まだまだ到達できない奥の深さが魅力です」と話してくれました。もう一つ、「オセロ仲間と交流を持てたことが大きな財産です。友人でもあり、ライバルでもあるみんながいたから続けてこられたのだと思います」と、感謝の気持ちを持って対戦しています。

熊本生まれの松戸育ち。「近隣の市では毎月大会があります。松戸でもオセロの魅力伝えていきたいですね」と、競技の裾野を広げることも考えています。

東松戸ゆいの花公園のイベント・講座

同公園管理センター ☎384-4187

Xmas Night

イルミネーションで飾られた高さ10mのクリスマスツリーや花壇のライトアップ、約600本のキャンドルに火を灯し幻想的な花の小径を演出します。マグノリアハウス前でクリスマス音楽会も開催します。

日時 12月19日(土)16時30分～19時 費用無料 (一部有料)

プログラム.....

13時から 花苗販売

16時30分から キャンドルで灯すフラワーロード

17時～19時 クリスマス音楽会
〔出演者=松戸児童合唱団(17時から)、市立松戸高校(17時50分から)、女声アンサンブル・Divaranger(18時40分から)〕

17時30分～18時30分 クリスマスプレゼント抽選会(引換券配布は16時30分から。先着500人)



イルミネーション
12月19日(土)～24日(木)16時30分～19時
※21日(月)は上記時間のみ開園。

12月・1月の講座

要申込

●プリザーブドフラワーとフラパージュの新春アレンジ

12月25日(金)10時～11時30分 講師国際フラワーアレンジメント協会常務理事・堂前絵美子氏 定員先着12人 費用2,000円

●春のコサージュ

1月13日(水)10時～11時30分 講師日本フラワーデザイナー協会講師・舟山徳子氏 定員先着12人 費用1,500円

共通会場同公園マグノリアハウス

☎電話で同公園管理センター ☎384-4187へ



★☆☆☆ 幸せアルバム

橋本昌憲さん・美紗さん
入籍してから1年2カ月がたちました。毎日笑いの絶えない生活を過ごしています！



新婚カップル(入籍後2年以内)・赤ちゃん(応募時に満2歳未満)の写真募集中!

☎直接またはEメールに写真データ、件名・住所・氏名(ふりがな)・名字掲載希望の有無・生年月日・電話番号・コメント50文字以内・市ホームページ掲載希望の有無を記入して、〒271-8588 松戸市役所 広報広聴課 ☎mckouhou@city.matsudo.chiba.jp ☎366-7320へ

日帰り観光コースを作成 学生観光サポーター養成講座 成果発表会

松戸を愛する気持ちを育てることを目的とした「学生観光サポーター養成講座」の成果発表会を開催します。同講座は、市が流通経済大学との連携事業として開講しています。

日時 12月21日(月)16時20分～17時50分 会場 流通経済大学新松戸キャンパス1104教室
内容 ①子ども連れ ②若者 ③外国人向け市内日帰り観光コースの発表他 定員先着20人
☎当日会場
☎文化観光課 ☎366-7327

