

主な内容

- 松戸駅西口で工事を行います……………3
- みんなスマイル！ふれあい22フェスタ……………4
- 高齢者の元気応援キャンペーン……………4
- 人事行政の運営等の概要をお知らせします……………5
- 1月から産後ケア事業(宿泊型)を開始……………6
- 放置自転車を大船渡市へ……………8

発行／松戸市 編集／広報広聴課
 〒271-8588 松戸市根本387-5
 ☎047-366-1111(代表) FAX 047-363-3200
 URL <http://www.city.matsudo.chiba.jp/>



新病院建築工事が始まります

平成29年
12月
開院予定



※完成予定図です。

新病院建設事業は実施設計が完了し、建築工事に着手します。
 今後の工事のスケジュール、新病院の施設概要についてお知らせします。
 新病院の建築工事は平成29年3月ごろに躯体工事が終わり、設備工事・
 外構工事を経て平成29年9月に完了します。
 平成29年10月から移転作業を行い、同年12月の開院を予定しています。
 問 病院事業建設事務局 ☎703-5855(1月4日)から ☎345-6601)

新病院の概要

所在地＝千駄堀地先
 病床数＝600床
 延床面積＝約47,000㎡
 構造・規模＝鉄筋コンクリート(一部鉄骨)造(免震構造)・地上9階塔屋(ペントハウス)1階・ヘリポート
 駐車場設備＝513台

工事のスケジュール

工事項目	平成27年				平成28年												平成29年																											
	9月	10月	11月	12月	1月	2月	3月	4月	5月	6月	7月	8月	9月	10月	11月	12月	1月	2月	3月	4月	5月	6月	7月	8月	9月	10月	11月	12月																
準備工事	準備工事																																											
土工事・地盤改良	土工事・地盤改良																																											
躯体工事					基礎躯体				上部躯体(低層)				上部躯体(高層)																															
仕上工事																	仕上工事																											
設備工事																	設備工事																											
外構工事																	外構工事																											
諸検査																	諸検査																											
関連工事	道路造成工事																道路整備工事																											
移転作業																													移転作業															



新病院建設地周辺を工事車両が通行します

新病院建設地を往来する工事車両は安全に十分配慮した通行に努めます。
 また、大型車両はメイン道路を使用し、生活道路への影響を最小限とするよう努めます。

平成28年1月4日(月)から病院事業建設事務局の所在地・電話番号が変わります

新所在地 千駄堀978の3
 新電話番号 ☎345-6601



新病院の施設概要をお知らせします

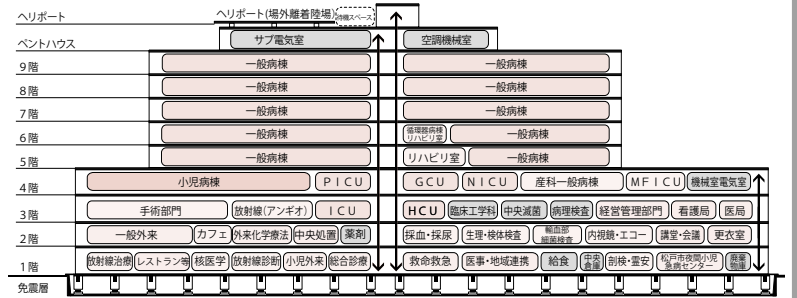
新病院は地上9階建て塔屋(ペントハウス)1階で、屋上階にはヘリポートを設置します。

一般病棟 (5~9階) 東西に病棟を設け、各病棟の中心にスタッフステーションを配置することで、看護の迅速化を図ります。

中層階 (3・4階) 手術室、ICU・HCU、小児・周産期部門を配置し診療機能の集約を図ります。

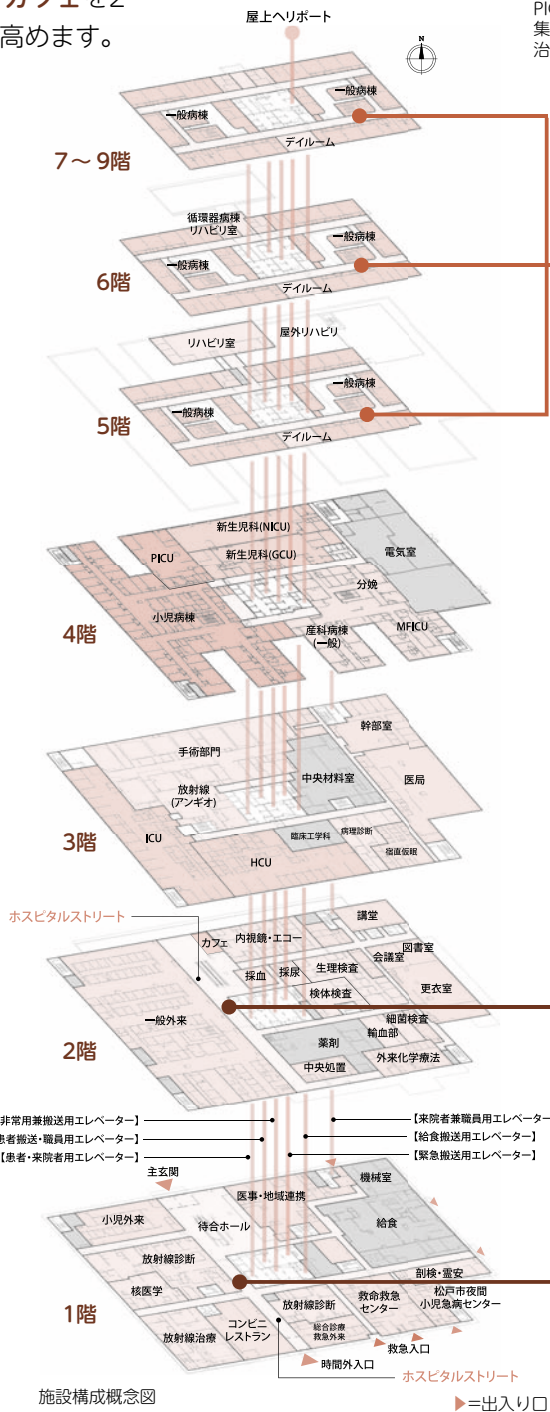
低層階 (1・2階) 病院の核となる外来部門、救命救急センター、検査部門等を集約し動線の効率化を図ります。

アメニティ施設 レストラン・コンビニを1階、カフェを2階のホスピタルストリートに面して配置し、利便性を高めます。



PICU=小児集中治療室 GCU=継続保育・新生児治療回復室 NICU=新生児集中治療室 MFICU=母体・胎児集中治療室 ICU=集中治療室 HCU=高度治療室・準集中治療室 アンギオ(アンギオグラフィ)=血管造影検査

- 7~9階 一般病棟**
 - 多くの病室にカウンターが正対するようスタッフステーションを配置します。
 - 重症室前の北側廊下を利用する面会者を最小限にするため、南側廊下を面会者や患者が利用するよう誘導します。
- 6階 一般病棟・循環器病棟リハビリ室**
 - 入院患者のリハビリを重視し、病棟に近接した配置とします。
- 5階 一般病棟・リハビリ室**
 - 一般病棟とリハビリ室は共用廊下により明確に分離します。
- 4階 小児医療部門・周産期医療部門**
 - 各部門を共用廊下により明確に分離します。
 - 面会者とスタッフ・搬送患者とが交錯しないよう、北側廊下をスタッフ・搬送患者用に利用します。南側廊下を面会者や患者が利用するよう誘導します。
- 3階 中央診療部門**
 - 患者搬送用エレベーターからは面会者等が使う廊下を通らずに手術室へアクセスできるようにします。
 - 手術部門との連携を重視し、手術室からICUへ患者を直接搬送できるようにします。
- 2階 外来部門**
 - 外来はすべての診療科が受付に面した外待合と診察室前の中待合の2段階に統一し、患者を診察室にスムーズに誘導できるようにします。
 - 化学療法室はホスピタルストリートから離れた静かな位置に設置します。
- 1階 総合診療部門**
 - 主玄関と時間外入口を結ぶホスピタルストリートに面して総合診療・放射線診断・小児外来を設置し、患者が利用しやすいようにします。
 - コンビニ等を時間外診察に来院した人にも利用しやすいように、救急および時間外診察室の近くに配置します。



市立病院では看護師を募集しています
 市立病院総務課人事係 ☎363-3032
勤務条件等7対1看護、3交代勤務(一部病棟で2交代勤務選択制を導入)
 ※詳細は <http://www.city.matsudo.chiba.jp/hospital/recruit/index.html> をご覧ください。

※掲載の完成イメージ、概念図は実施設計を基に描き起こしたもので、実際とは多少異なります。
 ※掲載の情報は平成27年12月1日現在のものです。



※新病院建設工事に関する情報は清水建設(株)ホームページでも公表しています。 <http://www.shimz.co.jp/construction/matudo/index.html>

市等からのお知らせ

女性が創造的に働くためのフューチャーセッション参加者募集
 対話を通し、女性が自分らしく創造的に働くことについて考えます。12月14日(月)10時~12時30分、その後3回の講座あり。会場文化ホール。対象働くことを考えている20代、30代の女性。定員20人。費用無料。※一時保育あり(12月8日(火)までに要予約、先着10人、6カ月(就学前)。

矢切公民館および青少年会館本館・樋野口分館の利用申請受付方法が変わります
 平成28年1月より1カ月分をまとめて毎月1日(1月分は5日)に受け付けます。詳細は各施設にお問い合わせください。
 矢切公民館 ☎368-1214、青少年会館 ☎344-8556

12月10日(水)~31日(木)は冬の交通安全運動期間
 スローガン「ちょっとだけ」ちょっとで済まない。飲酒運転
 市民安全課 ☎366-7341、松戸警察署 ☎369-0110、松戸東警察署 ☎349-0110

庭からみよう! 戸定邸
 12月10日(水)・20日(日)各9時30分~16時30分(雨天の場合は11日(金)・22日(火)も実施) 費用 戸定邸入館料
 戸定歴史館 ☎362-2050

専門職向け成年後見制度研修会
 12月11日(金)18時~19時30分 会場 市民会館 内容 法定後見制度と福祉専門職の連携 対象 ケアマネジャー等の福祉専門職 定員 先着100人 費用 無料
 電話で高齢者支援課 ☎366-7343

来年3月まで自動車税の未納がある人に対して、給与等の差し押さえを強化します
 自動車税が未納の場合は、早めに納付してください。
 千葉県松戸市税務事務所 ☎361-2193、千葉県税務課 ☎043-223-2127

「まつど」合同企業説明会 参加企業を募集
 地元での就職を考えている若年求職者へ直接企業の魅力を発信できます。
 日時 1月30日(土)13時~17時 会場 松戸商工会議所大会議室 対象 若者の採用を考えている市内企業 定員 先着23社 費用 無料
 12月16日(水)までに、電話で商工振興課労働担当 ☎711-6377へ

「まつど」市民活動サポートセンターの催し
 ●NPO・市民活動よろず相談室 12月17日(木)14時~20時(1人50分) 会場 新松戸市民活動支援センター 定員 先着5人
 ●NPO・市民活動よろず相談室 12月9日(水)13時~16時(1人50分) 会場 同センター 定員 先着6人
 ●3月15日(土)開催「みらい会議」 26日(土)開催「みらいフェスタ」 出展団体募集
 申し込み締切 12月11日(金) 費用 ①無料 ②1団体千円
 共通電話またはEメールで問合せセンター ☎365-5522、saposen@matsudo-sc.com

平成28年度 個人市民税・県民税の主な改正

問市民税課 ☎366-7322

●年金所得者の納税の便宜を図るため公的年金からの特別徴収が見直されます

①年間の特別徴収税額の平準化を図るため、仮徴収税額を前年度の特別徴収税額の2分の1に相当する額とします(平成29年4月の仮徴収より適用)

※詳しくは市ホームページおよび広報まつど税特集号(平成28年2月10日(水)発行予定)等に掲載します。

②年金保険者へ特別徴収税額を通知した後に特別徴収税額の変更や他市町村への転出があった場合でも、一定の要件のもと、特別徴収を継続します(平成28年10月の本徴収より適用)

1回あたりの年金特別徴収税額の計算方法

	現行	改正後
仮徴収税額(4・6・8月)	前年度分の本徴収税額÷3 (前年度の2月と同額)	(前年度分の年税額÷2)÷3
本徴収税額(10・12・翌2月)	(年税額-仮徴収税額)÷3	現行と同じ

●ふるさと納税(寄附金税額控除)の特例控除分の上限が所得割の10%から20%に引き上げられました(平成27年以降にふるさと納税をした場合)

●ふるさと納税(寄附金税額控除)ワンストップ特例制度が創設されました

確定申告の必要のない給与所得者等がふるさと納税をし、ワンストップ特例の申請をした場合、申告をしなくても寄附金税額控除を受けられます。

【主な条件】◎平成27年4月1日以降における自治体への寄附金が対象となります

◎確定申告が不要な給与所得者等でも医療費控除やその他控除のために申告する場合は、ワンストップ特例の対象となりません(寄附金も含めて申告が必要)

◎寄附先が5団体を超える場合は、ワンストップ特例の対象外となり、申告が必要です

市民税・県民税 申告会場の開設期間を変更します

平成28年度(平成27年分所得)から、各支所(市民センター)で開設している市民税・県民税申告会場の開設期間を変更します。詳しい日程は、町内会等に送付する回覧および広報まつど税特集号(平成28年2月10日(水)発行予定)等をご覧ください。

暖房器具を安全に使いましょ

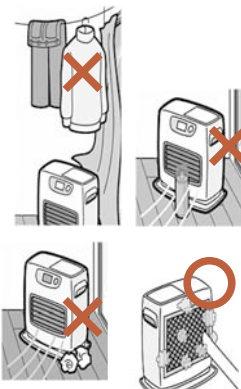
問消防局予防課 ☎363-1114

空気が乾燥し、火災が発生しやすい季節です。気温も低くなり、暖房器具を使用する機会も増えてきます。

暖房器具に起因する火災のほとんどが、衣類や布団等の可燃物がストーブに接触した等の人的要因によるものです。以下のポイントに注意して、防火を心掛けてください。

暖房器具からの火災を防ぐポイント

- ストーブの近くで洗濯物を乾かしたり、近くにダンボールや紙くず等の可燃物を置かない
- スプレー缶等の引火性のあるものを近くで使わない、置かない
- 就寝時や外出時は、必ず火を消す
- 給油中は必ず火を消す。カートリッジタンクの石油ストーブは、給油後はしっかりとフタを閉め、漏れていないか確認する
- 定期的に清掃する



そうじ機などでこまめに清掃を

灯油缶の安全・安心チェックポイント

- ガソリン等は絶対に入れない
- 缶のキャップの締め忘れに注意する
- 灯油缶から直接暖房器具へ給油せず、給油ポンプ等を適切に使用する
- 使用シーズン後は、灯油缶の中身を「空」にして、直射日光や紫外線が当たらない場所に保管する
- 灯油缶は5年を目安に取り替える

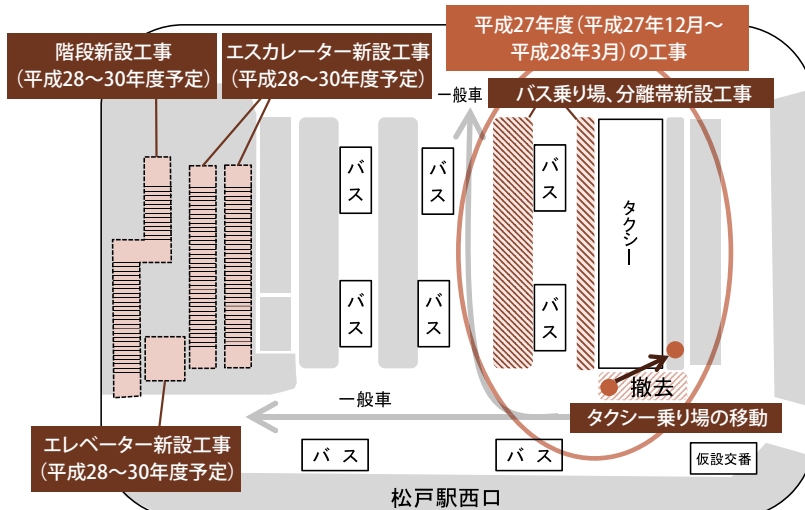
松戸駅西口

工事のお知らせ

問街づくり課 ☎366-7376

工事期間 12月～平成28年3月(予定)

松戸駅西口のエレベーターやエスカレーターの整備工事に先立ち、駅前広場のタクシーおよびバス乗り場の改良工事を行います。なお、工事は昼間および夜間工事を予定しており、工程により交通規制を行います。平成27年度工事内容タクシーおよびバス乗り場改良等



3/31 まで

ウォームビズで地球温暖化を防止しよう!

問環境政策課 ☎366-7089

一人ひとりが工夫してエネルギーの節約に取り組み、「暖房時の室温20℃設定で心地よく過ごすことのできるライフスタイル」であるウォームビズを広げていきましょう。

- **衣** マフラーやひざ掛けなどの活用
機能性のある素材の服を選ぶ、重ね着をする
- **食** 鍋などで体も室内もあたためる
冬が旬の食材、ショウガなど体をあたためる食材を選ぶ
- **住** あたたかい空気が逃げない工夫をする
一部屋に集まってウォームシェアをする

特設ページ <http://funtoshare.env.go.jp/warmbiz/>

■非常勤研究員募集
勤務地:市役所 内容:市政に関する調査研究 対象:修士以上の学歴を有する人 募集人員:1人 時給:1700円(交通費別途支給) ※調査研究内容・勤務日・勤務時間等は応相談 12月28日(月)までに、ハガキまたはEメールに氏名・連絡先を記入して、〒271-8588松戸市役所まつど創生課 mconse@city.matsudo.chiba.jp (☎704・4000)へ

■介護保険認定調査員を募集
勤務内容:介護保険の要介護(要支援)認定申請をした人の自宅や入所施設、病院などに訪問して、心身の状態などの調査を行い、認定調査票を作成 対象:①の要件を満たす人 ①保健師、看護師、社会福祉士、介護支援専門員のいずれかの資格を有する(市内の医療機関勤務者の応募はできません) ②都道府県が実施する認定調査員新規研修を修了しているまたは3月～5月に実施される同研修を受講できる(受講後に勤務開始) 勤務時間:平日の9時～16時45分(休憩45分間) 勤務日数:週2～4日(応相談) 時給:1450円(交通費別途支給) 12月25日(金)までに、電話で介護保険課 ☎366-7370へ

■松戸市書道展覧会作品を募集
対象:市内在住・在勤・在学の16歳以上の人 部門:漢字、かな、詩文書、てん刻・刻字、高校生、その他(1人2点まで(同部門は不可)、高校生は1人1点) 規格:各部門とも小画仙紙半切以内。縦横自由。作品は未発表のもので、表装(仮巻きは不可)。てん刻:41×45cm以内、刻字:140×35cm以内。額装にはひも必要 費用:3千円(高校生千円)
12月19日(土)11時～15時の間に、作品を直接文化ホールへ(申込書は1月13日(水)から公共施設で配布予定)
問松戸市書道展事務局 ☎090-9967-3960(出品規格等)、生涯学習推進課 ☎367-7810(会期等)

■市立図書館の不用雑誌を無料配布します
12月10日(木)9時30分～15時 会場:同館本館10階 ※1人10冊まで
問同館 ☎365-5115

■野鳥観察会(八柱霊園)
12月12日(土)8時30分同園正門内集合、11時30分頃現地解散(雨天中止) 持ち物:筆記用具、観察用具 費用:100円(保険料)、別途交通費
問(公社)松戸みどり花の基金 ☎710-2851

■松戸ボランティアハンドブック2015年～2016年版を ご活用ください
販売場所(社福)松戸市社会福祉協議会(上矢切)、各地区社会福祉協議会他 販売金額:1冊100円
問松戸市社会福祉協議会地域福祉推進センター ☎362-5963

■馬橋東市民センターふれあい交流発表会
12月5日(土)10時～17時 費用:無料
問同センター ☎346-2055

■働きたい高齢者のための講習会
講習内容:技能職のための初級パソコン講習他 ※詳細はお問い合わせください。
問(公社)千葉県シルバー人材センター連合会 ☎043-227-5112

■朗読をきこく
12月9日(木)10時～11時30分 会場:ふれあい22 内容:松戸朗読奉仕会会員による短編・エッセイ等の朗読 対象:障害者手帳を持っている人等 費用:無料
問障害者福祉センター ☎383-7111

■臨時福祉給付金の申請期限は2月1日(月)です
支給対象となる可能性のある人には、申請書を郵送しています。早めの申請をお願いします。
問臨時福祉給付金専用コールセンター ☎366-8192

障害者週間記念事業

みんなスマイル! ふれあい22フェスタ

12月6日(日)10時30分~15時
会場 健康福社会館(ふれあい22)
問 同会館 ☎383-7111

12月3日(木)~9日(水)は、広く障がい者の福祉について理解と関心を深め、障がい者が積極的に社会に参加する意欲を高める障害者週間です。期間中、市ではさまざまな催しを行います。ぜひお越しください。

コンサート 10時30分~12時
曲目 ジャズ(カウント・ベイシー、グレン・ミラー等)、ラテン、民謡、ダンス音楽、歌謡曲等 **演奏者** 松戸スウィングセピア(ビッグバンド)
定員 先着200人
問 当日会場



アトラクション 12時15分から
● **障害者福祉センターふれあい教室** = 朗読をきくかい、コーラス、車いすレクダンス、カラオケ
● **障害者福祉センター登録団体** = フラダンス(フラメイツハイビスカス)

プレゼン&トーク・相談コーナー
● **ふれあい相談室ほほえみ・おおぞら**

参加・体験できるコーナー
● **朗読・点訳ボランティア体験**
● **疑似体験** = 視覚障がい・高齢者の状態を体験、車いす試乗体験
● **創作体験** = 障害者福祉センターふれあい教室の講座(絵手紙、さをり織り、編み物)
● **福祉施設紹介コーナー** = 生産品を販売
● **記念品** = 市内の障がい者施設の生産品

障害者福祉センターふれあい教室作品展示

12月3日(木)~9日(水)9時~21時(9日(水)は15時まで)
障がい者がふれあい22へ通って作り上げた作品を展示します。
展示作品 陶芸、編み物、さをり織り、バードカービング、書道、絵手紙、水彩画、墨絵、生け花、押し花

高齢者の元気応援キャンペーン

問 介護制度改革課 ☎366-4101

参加希望の企業・団体等を募集します

「高齢者の皆さんが日々の生活の中で元気づくりができるように、また、みんなで支えあえる住みやすい地域づくりを目指したキャンペーン」に参加を希望する企業・団体等を募集します。



内容 キャンペーン用のぼり旗・ステッカー等の配布、市ホームページへの掲載 **対象** 高齢者にお得なサービスや事業を展開しているか、または今後企画する予定や意向のある企業・団体・グループ
※詳細は市ホームページをご覧ください。

元気づくり寄席

「みんなで・笑って・支え合う・元気なまち！」

1月20日(水)13時~15時30分
会場 市民会館

出演者 淑徳大学教授・結城康博氏、落語家・三遊亭小遊三氏、落語家・雷門小助六氏等
対象 市内在住・在勤の人 **定員** 先着1,000人
問 当日会場



三遊亭小遊三氏



雷門小助六氏

冬の青少年教室

問 青少年会館 ☎344-8556 **要申込**

問 12月①13日(日)②23日(祝)③④⑤17日(木)〔必着〕までに、電子申請サービスか、直接窓口(普通ハガキ持参)または往復ハガキに教室名・住所・氏名(ふりがな)・性別・学校名・学年・電話番号・返信用宛名を記入して、〒270-0035新松戸南2の2 青少年会館へ
※ハガキ・往復ハガキは、1教室につき1枚必要です。

電子申請サービスのQRコード



教室名	日時	会場	内容	講師	対象	定員(抽選)	費用
① 凧づくりと凧あげ体験	12/24(木) 9:30~11:30	青少年会館他	自らつくった凧をあげることで、昔ながらの遊びの楽しさや難しさを学ぶ	日本凧の会会員・高橋忠友氏	小・中学生	20人	350円
② 未来の仕事講座「検察官」	1/6(水) 10:00~12:00	検察庁松戸支部(松戸駅下車)	裁判所見学や現役検察官から直接話を聞き、仕事内容について学ぶ	千葉地方検察庁松戸支部検察官	中学・高校生	15人	無料
③ Kidsカンファ教室〜心と体を健康に〜(全5回)	1/8~2/5の毎週金曜日 18:30~20:00	青少年会館	子どもが成長する上で必要な運動能力が身につく、カンファを体験する ※夜間の教室のため、保護者による送迎が必要	カンファインストラクター・高橋知紗氏	小・中学生	20人 ※全5回出席できる人優先	無料
④ キッズ陶芸教室3(全4回)	1/9・16・30、2/13の土曜日 14:00~15:30	青少年会館	陶土で皿や茶碗などを造り素焼き、色付け、本焼きをして、自分だけの作品を完成させる ※2/27(土)同館芸術祭で展示	NPO子どもとまつど陶芸倶楽部	小学3年生~中学生	15人 ※全4回出席できる人	500円
⑤ 忍者修行(全8回)	1/12~2/23の毎週火曜日 18:30~20:00 2/27(土)時間未定	青少年会館	忍者の歴史や修行について学びつつ、忍術を体験する ※2/27(土)同館芸術祭で発表 ※夜間の教室のため、保護者による送迎が必要	古武術研究会 妙風庵武術道場・村松幸龍氏	小学3年生~中学生 ※保護者・兄弟・姉妹の参加可	20人 ※全8回出席できる人優先	無料

問 同センター ☎361-2121

同センター職員を名乗り、医療費の還付がある等と言って個人情報を出したり、ATMの操作をさせたりする事例が発生しています。不審に思われる場合は対応せず、警察または同センターにご相談ください。

松戸健康福祉センター(保健所)を名乗る不審電話にご注意ください

同センター職員を名乗り、医療費の還付がある等と言って個人情報を出したり、ATMの操作をさせたりする事例が発生しています。不審に思われる場合は対応せず、警察または同センターにご相談ください。

動物ふれあい広場
①12月19日(土)②3月5日(土)10時から 会場動物愛護センター東葛飾支所(柏市高柳) 対象園児・小学生(保護者同伴、犬猫アレルギーのある人は要相談) 定員先着20人 持ち物汚れてもいい服装 費用無料
☎電話で同支所 ☎04-7191-0050へ



スティール・ミニコンサート
クリスマス・コンサート
12月16日(水)12時15分~12時45分
会場 市役所市議会議場 曲目 クリスマスメドレー他 演奏者 五月女智恵(ソプラノ)、多田聡子(ピアノ) 定員先着150人 費用無料
問 生涯学習推進課 ☎367-7810 (演目)、市議会事務局 ☎366-7381(会場)

松戸市緑推進委員会
12月16日(水)15時~17時 会場 市役所新館5階市民サロン 傍聴定員先着10人(開会直前まで受け付け) ※議題等はお問い合わせください。
問 みどりと花の課 課保全班 ☎366-7378

松戸市安全・快適まちづくり協議会の委員を公募します
委嘱期間 委嘱日から2年間 応募資格 市内在住の20歳以上で他の公募委員と重複していない人 募集人員 3人以内 応募要領「喫煙者」と非喫煙者の共存するまち、を実現するには」をテーマとし、条例文(市ホームページまたは市民安全課・各支所にて閲覧可)を読んで、環境美化・環境浄化・防犯の観点から、テーマに沿ったレポート(800字程度) 選考方法 レポートを選考委員会が審査
問 12月28日(月)〔必着〕までに、郵送、Eメール(件名は「協議会委員応募」)に住所・氏名・電話番号・性別・年齢を記入して、〒271-8588松戸市役所 市民安全課 ☎mcanzen@city.matsudo.chiba.jp (☎366-7200)へ

市民会館プラネタリウム室(MAOKO SPACE PLANETARIUM)の催し①クリスマスの星座と「クリスマスマスツリーの星」②クリスマスのほしのおはなし
③星を覗こう
12月①19日(土)・20日(日)10時30分、15時30分、14時30分(1回約30分)②13時30分、14時30分(1回約20分)③19日(土)18時~20時(雨天曇天の場合はプラネタリウムのみ) 定員先着80人(要予約、子どもは保護者同伴) 費用①②50円(中学生以下無料)③無料
問 ①② 投影開始30分前から同館2階で受け付け③ 電話で同館 ☎368-1237へ

教育委員会会議
12月17日(木)14時から 会場 京葉ガスF松戸ビル5階会議室(傍聴受付は開会30分前から)
問 教育企画課 ☎366-7455

働きたい女性のおしゃべりタイム
12月15日(火)10時15分~11時15分 会場 ゆうまつど 内容 働くことに向けたヒントを探す(個別相談あり) 定員先着10人 費用無料
問 電話で男女共同参画課 ☎364-8778へ

松戸市緑推進委員会
12月16日(水)15時~17時 会場 市役所新館5階市民サロン 傍聴定員先着10人(開会直前まで受け付け) ※議題等はお問い合わせください。
問 みどりと花の課 課保全班 ☎366-7378

松戸市安全・快適まちづくり協議会の委員を公募します
委嘱期間 委嘱日から2年間 応募資格 市内在住の20歳以上で他の公募委員と重複していない人 募集人員 3人以内 応募要領「喫煙者」と非喫煙者の共存するまち、を実現するには」をテーマとし、条例文(市ホームページまたは市民安全課・各支所にて閲覧可)を読んで、環境美化・環境浄化・防犯の観点から、テーマに沿ったレポート(800字程度) 選考方法 レポートを選考委員会が審査
問 12月28日(月)〔必着〕までに、郵送、Eメール(件名は「協議会委員応募」)に住所・氏名・電話番号・性別・年齢を記入して、〒271-8588松戸市役所 市民安全課 ☎mcanzen@city.matsudo.chiba.jp (☎366-7200)へ

市民会館プラネタリウム室(MAOKO SPACE PLANETARIUM)の催し①クリスマスの星座と「クリスマスマスツリーの星」②クリスマスのほしのおはなし
③星を覗こう
12月①19日(土)・20日(日)10時30分、15時30分、14時30分(1回約30分)②13時30分、14時30分(1回約20分)③19日(土)18時~20時(雨天曇天の場合はプラネタリウムのみ) 定員先着80人(要予約、子どもは保護者同伴) 費用①②50円(中学生以下無料)③無料
問 ①② 投影開始30分前から同館2階で受け付け③ 電話で同館 ☎368-1237へ

教育委員会会議
12月17日(木)14時から 会場 京葉ガスF松戸ビル5階会議室(傍聴受付は開会30分前から)
問 教育企画課 ☎366-7455

松戸市緑推進委員会
12月16日(水)15時~17時 会場 市役所新館5階市民サロン 傍聴定員先着10人(開会直前まで受け付け) ※議題等はお問い合わせください。
問 みどりと花の課 課保全班 ☎366-7378

市民会館プラネタリウム室(MAOKO SPACE PLANETARIUM)の催し①クリスマスの星座と「クリスマスマスツリーの星」②クリスマスのほしのおはなし
③星を覗こう
12月①19日(土)・20日(日)10時30分、15時30分、14時30分(1回約30分)②13時30分、14時30分(1回約20分)③19日(土)18時~20時(雨天曇天の場合はプラネタリウムのみ) 定員先着80人(要予約、子どもは保護者同伴) 費用①②50円(中学生以下無料)③無料
問 ①② 投影開始30分前から同館2階で受け付け③ 電話で同館 ☎368-1237へ

カルチャー & スポーツ

市民劇場

☎368-0070 ★は有料

休館日…月曜日(祝日の場合は開館し、翌日休館)
※問い合わせは直接主催者へ。
※駐車場はありません。

- ◆「戦場めし」松戸上映会★
12/4(金)①10:30②14:30③18:30
☎杉見☎090-3248-3433
- ◆講演会「ころをメンテナンスしよう～若者のころの健康づくり～」
12/5(土)14:00
☎常盤平保健福祉センター(入場申込制)☎384-1333
- ◆人権講演と合唱のつどい
12/6(日)13:10
☎行政経営課☎366-7311
- ◆アルハンブラの思い出をひく会
12/13(日)13:00
☎さしきギター☎363-5439
- ◆健康カラオケコンテスト
12/15(火)13:30
☎富永☎341-3623
- ◆松戸童謡の会 童謡を歌う(月例会)★
12/16(水)13:55
☎鈴木☎343-6631
- ◆ピアノ発表会
12/20(日)①10:45②14:00
☎金堀☎346-5755
- ◆ピティナ ピアノステップ
12/23(祝)11:00
☎ピティナ松戸コアラの森ステーション☎384-9181



森のホール21 チケットセンター

☎384-3331

受付時間…10:00～19:00
休館日…月曜日(祝日の場合は開館し、翌日休館)
※大・小ホールは森のホール21です。
※完売の場合あり。
※詳細はホームページ。
☎http://www.morinohall21.com/

- ◆タニケンのファミリーコンサート
3/5(土)14:00 会場小ホール
費用全席指定2,000円(12/5(土)発売) ※3歳以上有料、3歳未満ひざ上無料
- ◆しまじろうコンサート
「しまじろうとロボットのくに」
3/6(日)①12:30②15:30 会場大ホール 費用全席指定1,960円(発売中) ※3歳以上有料、3歳未満ひざ上無料
- ◆布施明 AKIRA FUSE LIVE 2016 ～うたかた～
3/12(土)17:00 会場大ホール
費用全席指定6,800円(発売中) ※未就学児不可
- ◆岩崎宏美 40周年感謝祭 光の軌跡
3/27(日)16:30 会場大ホール
費用全席指定6,000円(発売中) ※未就学児不可

市民会館

☎368-1237 ★は有料

休館日…月曜日(祝日の場合は開館し、翌日休館)
※問い合わせは直接主催者へ。
※駐車場はありません。

- ◆長寿たすけ愛講演会 2015 in 松戸
12/5(土)13:00
☎松戸市はつらつクラブ連合会事務局☎343-0571(平日10:00～15:00)
- ◆松戸民演第54回発表会
12/19(土)10:00
☎松戸民演連盟・成嶋☎341-3572

スポーツ ……

※申し込みは全て当日会場で。

- ◆①ピラティス②骨盤ヨガ
①12/7～21の毎週月曜日15:00～16:00②12/8(火)・22(火)13:30～15:00 会場常盤平体育館
対象18歳以上の人(初心者可) 定員各先着30人 費用1回500円 ☎同体育館☎386-0111
- ◆ポール&ストレッチ
12/2～16の毎週水曜日13:30～14:30 会場柿ノ木台公園体育館 対象18歳以上の人(初心者可) 定員各先着30人 費用1回500円 ☎同体育館☎331-1131
- ◆①ピラティス②ヨガ教室
①12/2～16の毎週水曜日11:00～12:00②12月の毎週土曜日9:30～11:00 会場小金原体育館 対象18歳以上の人(初心者可) 定員各先着30人 費用1回500円 ☎同体育館☎341-2242
- ◆カローリング教室
12/9(水)18:00～20:30 会場小金原体育館 持ち物上履き ☎スポーツ推進委員・市村☎342-6190
- ◆軽スポーツ、初心者グラウンド・ゴルフ教室
12/12(土)9:00～12:00 会場寒風台小学校 内容カローリング、ペタンク、バドミントン他 対象小学生以上の人 ☎スポーツ推進委員・星☎369-2412
- ◆ソフトバレーボール教室
12/13(日)9:00～11:00 会場常盤平体育館 ☎スポーツ推進委員・浅野☎090-4012-7686
- ◆ファミリースポーツ教室
12/13(日)9:00～12:00 会場新松戸西小学校 ☎スポーツ推進委員・林☎349-4561

◆グラウンド・ゴルフ大会

12/13(日)9:00～13:00 会場新松戸西小学校 ☎スポーツ推進委員・矢野☎090-3107-0348

◆初心者グラウンド・ゴルフ教室

12/20(日)9:00～12:00 会場幸谷小学校 ☎スポーツ推進委員・西原☎344-1025

森のホール21 今月の催し物 ☎384-5050

期日	内容(★は有料)	開演時間	問い合わせ先	
大ホール	2 水	30周年記念 島津重矢コンサート 2015 ありがとう～30年の想いを込めて～★	14:00 18:00	アイエムオープロモーション ☎048-645-9009
	3 木	小松原麻子スペイン舞踊団 創立45周年記念 情熱 フラメンコ!! ★	18:30	MIN-ONインフォメーションセンター ☎03-3226-9999
	4 金	しまじろうコンサート 「しまじろうとなないろのクリスマスツリー」★	14:00 16:40	しまじろうコンサート お客さま窓口 ☎0120-988-883
	5 土		9:30 12:10 14:50 17:30	
	6 日			
	9 水	the Gazette LIVE TOUR 15-16 DOGMATIC -DUE- ★	18:30	ディスクガレージ ☎050-5533-0888
	13 日	第31回クリスマス・チャリティ公演★	17:00	中馬 ☎090-4704-8915
	20 日	松山バレエ団 「くるみ割り人形」公演★	13:30	同公演事務局 ☎03-3408-7939
	23 祝	松戸市民吹奏楽団 第42回定期演奏会	14:00	同楽団・円城寺 ☎090-9296-2047
	25 金	広瀬香美 香美別邸 2015 Christmas Concert ★	18:30	RO-ON ☎365-9911
小ホール	12 土	松戸民謡協会 第63回民謡民舞大会	10:00	工藤 ☎388-1321
	13 日	ピアノ音楽教室 ピアノ&フルート発表会	12:30	同教室・大森 ☎344-6048
	19 土	ピアノ発表会	14:00	恩田☎347-8975
	20 日	Concert vol.30	12:00	しんまつど幼稚園音楽教室 ☎080-8816-5448
	23 祝	村田真理バレエ教室クリスマス会	15:00	スタジオパドカトル ☎393-8030
25 金	シャイニングプラネッツ ショー 2015	13:00 17:00	SHINING PLANETS 事務局・加藤 ☎080-8870-0771	

休館日…月曜日(祝日の場合は開館し、翌日休館)
※駐車場は大変混雑します。電車・バスをご利用ください。
※チケットは完売している場合があります。

健康 ファイル

がん患者・家族「緩和ケア教室」

12月22日(火)14時～15時(13時45分から受け付け)
会場市立病院4号館地下1階会議室 内容がんのリハビリテーション 定員先着15人 費用無料
☎当日会場で
☎同病院がん診療対策室☎363-2171(内線1667)

肝炎ウイルス検診を受診しましょう 要申込

検査項目問診、血液検査(B型肝炎ウイルス検査、C型肝炎ウイルス検査) 対象40歳以上で過去に肝炎ウイルス検診を受けたことがない人 持ち物松戸市特定健康診査受診券または松戸市健康診査共通受診券(受診券を持っていない人は電話で健康推進課健診班☎366-7487へ) 費用無料
☎電話で委託医療機関へ

愛の献血

12月5日(土)9時45分～11時45分、13時～15時30分 会場総台市民センター 持ち物保険証・運転免許証等本人確認ができる物 ※松戸献血ルームPure(☎703-1006)では随時受け付けています。
☎健康推進課☎366-7487

介護予防教室 要申込

12月9日(水)10時～11時50分 会場明市民センター 内容①安心した生活を送るために②頭の体操 講師①松戸警察署生活安全課②明第1地域包括支援センター職員 定員先着30人 持ち物筆記用具、飲み物
☎電話で明第1地域包括支援センター☎700-5881へ

生涯学習推進課主催成人講座

小学生から70代まで楽しく合奏♪松戸1日吹奏楽団

10月31日(土)に市民会館で性別・年齢・演奏レベルなどを超えて公募で集まった58人による、松戸1日吹奏楽団が結成されました。
当日は、約2時間のリハーサルを経て、観客を前にコンサートを行いました。
当日参加した人は、「練習時間が短くて緊張したけれど、松戸に縁のある、初めて会った人たちと知り合い、演奏ができてよかった」と語ってくれました。



市立病院女性特別外来は12月14日(月)・21日(月)・28日(月)全休診します

☎同病院同外来☎363-2171(内線2120)

市立病院健康教室「糖尿病教室」要申込

平成28年1月①7日(木)②20日(火)各13時30分から(13時開場) 内容①糖尿病の検査を理解しよう②運動療法について 講師同病院①検査技師②理学療法士
☎共通 会場同病院2号館5階大会議室 対象糖尿病患者・家族・糖尿病に関心のある人 定員先着30人 費用無料
☎電話で同病院健康管理室栄養担当☎363-2171(内線1008)へ

健康塾「糖尿病との上手なつきあい方～今日からできる!血糖値を上げない生活教えます～」要申込

12月17日(木)14時30分～16時 会場東松戸病院会議室 講師糖尿病看護認定看護師・江川恵 定員先着60人 費用無料
☎電話で同病院保健福祉医療室☎391-5500へ

平成28年1月から産後ケア事業(宿泊型)を開始します

要申込

出産したお母さんと赤ちゃんの新生活がスムーズに開始できるようにサポートする宿泊型の産後ケア事業をスタートします。
利用できる施設市内の委託医療機関
利用できる内容お母さんの心身の健康管理と生活面の助言・指導、赤ちゃんの健康状態の観察ポイントの助言、乳房ケアや沐浴・授乳等の育児指導、育児相談や育児情報の提供など ※産後ケア利用前後は、医療機関と母子保健担当室が連携を取りながらサポートします。
対象者下記のすべてに該当するお母さんと原則生後4カ月未満の赤ちゃんで①市内に住居がある②医療行為が必要でない③お母さんの体調不良または育児不安がある④家族などからの援助が受けられない 費用1泊2日6,000円 ※原則7日間以内で1日追加につき3,000円。 ※住民税非課税世帯・生活保護世帯は減免あり。
☎12月7日(月)から、原則出産予定日の1カ月前までに電話で子ども家庭相談課母子保健担当室☎366-5180へ

ユ=カリひろば

このコーナーは市民団体等からのお知らせです(●マークは社会教育関係団体、助成マークは市民活動助成事業です)
日…日時、日程 会…会場 内…内容 講…講師 対…対象 定…定員 持…持ち物
費…費用(記載のないものは無料) 申…申込方法、申込先 問…問い合わせ先

●健康麻雀見学・体験会

日12月の毎週水～金曜日12時～17時 会
ひまわりの会事務所(新京成八柱駅下車)
費各1,050円 問健康麻雀サークルひま
わりの会・千田☎070-6436-3577

●ギター入門(レッスン体験会)

日12月の毎週①水曜日(30日を除く)②
金曜日③土曜日④日曜日、①②④各13時
～21時③15時～21時 会①馬橋市民セ
ンター②六実市民センター③矢切公民館
④明市民センター 内①②④クラシック
③ジャズ 費1回1,300円(楽器等貸し出
し可) 問ウエーブ・吉田☎090-4395
-5664

●ペン習字講習会(ハガキの表書きを学ぶ)

日12月4日(金)・11日(金)各10時～12時
会市民会館 持ボールペン・筆ペン 申
電話で松戸ペン習字クラブ・宮田☎364
-0084へ

◆こころの家族・当事者・ピア相談(秘密厳守)

日毎月第1・3土曜日10時～15時 ※同
日時に電話でも受け付け(☎383-
5551) 会ふれあい22 対こころの病を
抱える人とその家族 問NPO土曜会・福
良☎385-7070

◆伊藤真さん語りおろしDVD上映

日12月5日(日)13時30分～15時30分 会
市民会館 定先着42人 申直接会場で
憲法を生かす会・松戸・篠原☎386-
4339

助成けん玉で遊ぼう

日12月①5日(日)13時30分～15時30分②
19日(日)14時～16時 会六実市民セン
ター 内①昔のあそび②けん玉教室 ※助
成事業は②のみ 申電話で昔のあそびと
遊ぼう会・白石☎387-1522へ

●関東東北豪雨復興支援チャリティーマッチ

日12月6日(日)8時～17時 会運動公園野
球場 内社会人野球チームのチャリテ
ー試合(千葉熱血メイキング対茨城ゴ
ールデンゴールズ)他 定先着600人 申
当日会場で 問千葉熱血メイキング・
河野☎090-7912-1869

●スポーツ吹矢教室

日12月～3月の毎月①第1・2日曜日各9
時～12時②第2・3木曜日各13時30分～
17時 会①運動公園②常盤平体育館 定

各先着10人 費各月1,000円 申電話ま
たはFAXに氏名・住所・電話番号を記入
して日本スポーツ吹矢協会松戸支部楽吹
会・丸山☎366-6543へ

●人形劇とおはなしのひろば

日12月6日(日)13時～16時 会青少年会館
内人形劇、紙芝居、絵本のよみきかせ等
問松戸子どもの文化連絡会・崎野☎703
-9897(昼間のみ)

●やさしい囲碁(入門・初級)(全4回)

日12月の毎週月曜日各13時30分～17時
会日本棋院松戸生涯学習支部(新京成五
香駅下車) 費2,000円 申電話で松戸生
涯学習支部入門サークル・岩島☎388-
3022へ

◆初心者のためのパソコン教室

日12月①8日(火)②11日(金)③15日(火)④18
日(金)、平成28年1月⑤12日(火)⑥19日(火)⑦
22日(金)⑧26日(火)⑨29日(金)各13時～15時
(⑤⑦は16時まで、⑥⑧⑨は17時まで)
会まつど市民活動サポートセンター 定
各先着10人 持ノートパソコン(貸し出
しあり) 費各2,500円～3,000円 申電
話でぽそこん119☎090-4428-8931へ

◆税理士税務相談会

日12月10日(休)、平成28年1月28日(休)各
10時～15時 会松戸商工会議所(松戸駅
下車) 申電話で千葉県税理士会松戸支部
☎366-2174へ

◆後見制度がわかるセミナー

日12月13日(日)10時～11時 会市民劇場
定先着15人 申電話で若林・平子・内田
司法書士事務所☎362-0485へ

◆元気シニアの地域での活躍をサポート! 地域での助け合い活動・生活援助ボランティア活動入門セミナー

日12月13日(日)10時～12時 会市民会館
対地域活動とボランティア活動に関心と
興味のある人 定先着30人 申12月10
日(休)までに、電話またはFAXで認定NPO
たすけあいの会ふれあいネットまつど事
務局☎346-2052、FAX346-0088(平
日9時～18時)へ

◆お正月飾り作り

日12月13日(日)10時～12時 会市民会館
定先着30人 費300円 申電話で東葛し
ぜん観察会・草野☎344-8148へ

●クリスマスジョイントコンサート

日12月13日(日)15時～16時30分 会馬
橋東市民センター 内第三中学校PTA

コーラスとセッション 問アンサンブ
ル・シャルマント・中澤☎050-5832
-5606

◆五香六実お囃子の会

日12月15日(火)・22日(火)各9時～11時
会六実第二小学校 内祭囃子、獅子舞、
神楽の見学 申電話で同会・白石☎387
-1522へ

◆地域包括ケアシステムの構築市民研修会

日12月17日(木)10時～17時 会アミュ
ゼ柏プラザ(柏駅下車) 対東葛地区の
市民および団体 定先着150人 費300
円 申電話でACOBAs事務局☎04-
7181-9701へ

◆広木克行、不登校理解を語る

日12月19日(日)13時～16時 会稔台市
民センター 定先着80人 費700円
申当日会場で 問不登校問題を考える
東葛の会・鹿又☎080-5069-7072

●スローフォックストロット・ルンバ講習会(全4回)

日1月9日～30日の毎週土曜日各13時～
15時30分 会八ヶ崎市民センター 問
JCFスタンダード・ラテンA級・安部邦臣
氏 対中級者 費4,000円 問八ヶ崎ダ
ンスサークル・大場☎080-1579-
4358(昼間のみ)

◆新春子ども凧あげ大会

日1月10日(日)13時～15時(雨天中止)
会江戸川河川敷野球場(古ヶ崎地先)
対市内在住の小学生以下の人 定先着
300人 申12月25日(金)までに、電話で
松戸南ライオンズクラブ事務局・山岸☎

703-3100へ

◆成年後見制度を学びましょう! 市民後見人養成講座(全4回)

日1月16日～2月6日の毎週土曜日各9時
～17時 会松戸商工会議所(松戸駅下
車) 対市内在住・在勤の20歳以上の人
定先着40人 費5,000円 申12月31日
休までに、往復ハガキに市民後見人養成
講座・住所・氏名・電話番号・メールア
ドレスを記入して、〒270-0023松戸
市八ヶ崎5の14の10 堀井豊へ 問東
葛市民後見人の会松戸支部☎344-
1834

◆視覚障がい者・点訳会・朗読奉仕会との交流会

日1月23日(日)11時～14時 会ふれあい
22 内吹奏楽の演奏、ゲーム、歌他
対視覚障がい者 費500円 申電話で
12月15日(火)までに松戸朗読奉仕会・渡
辺☎341-7377へ

●合唱講習会(女声合唱)

日平成28年2月～平成29年4月の毎月第
2火曜日各13時～16時 会勤労会館
内平成29年4月に行われる定期演奏会に
向けての講習 費5,000円 問松の美コ
ーラス・久貝☎080-5385-1375(昼
間のみ)

●ミニラグビー教室

日2月21日(日)9時～12時 会運動公園
対3～15歳の人 申松戸少年ラグビー
スクールホームページhttp://www.
mjrs.net/で 問松戸市ラグビーフット
ボール協会・澤田☎080-3124-1833

サークルメンバー募集

松戸ギタークラブ

日毎週水曜日18時～21時、毎月第2日曜
日13時～17時 会市民会館 持クラシッ
クギター、足台 費月1,500円(入会金
500円) 問永松☎342-3825

B&Gラウンドダンスサークル

日月4回毎週金曜日13時～15時 会明市
民センター 費月2,000円(入会金1,000
円) 問三宅☎367-0141(18時以降)

子育て支援課児童給付担当室からのお知らせ

問同室☎366-3127

高等学校入学資金をお貸しします(要申込)

貸付額公立=8万円以内、私立=30万円以内 対象来春、
高等学校(高等専門学校を含む)に進学を希望する生徒の
いる家庭で①経済的理由で高校入学が困難な世帯である
②保護者が市の住民基本台帳に登録していて、引き続き市
内に1年以上居住(平成27年3月10日以前に住民登録)し
ている③市内居住の連帯保証人が得られる等
※生活保護世帯は私立進学希望者のみ対象。

申請期間平成28年1月6日(火)～3月10日(休)(志望校が決まり次第申請できま
す) 受付窓口子育て支援課 申請書配布場所同室・市民課・各支所



児童扶養手当12月期分(8～11月分)を支給します

12月11日(金)以降に受給者の指定口座に振り込みます。現況届をまだ提出し
ていない人は、必要書類を添付して提出してください。

遺児手当12月期分(8～11月分)を支給します

12月10日(木)以降に受給者の指定口座に振り込みます。
支給額(児童1人につき)片親と死別=月額5,500円、両親と死別=月額
10,500円 対象市内に居住し、父母の一方または両親と死別した児童(中
学校卒業まで)を扶養している人
※新たに手当の支給を希望する人は申請してください。

キッズ・コーナー

子ども読書推進センターからのお知らせ

共通 費用無料 問同センター☎331-0077

●親子絵本講座

12月11日(金)10時30分～11時10分 会場同センター 対象0～3歳くらいの子と保護者

●小さい子のためのおはなし会

12月3日(木)・4日(金)・8日(火)・10日(木)・15日(火)・18日(金)・22日(火)・24日
(木)・25日(金)各10時30分～11時、14時30分～15時 会場同センター
対象0～3歳くらいの子と保護者

●市民センターおはなし会

期日	会場
12/11(金)	稔台市民センター
12/15(火)	小金原市民センター
12/16(水)	東部スポーツパーク
12/18(金)	五香市民センター
12/24(木)	二十世紀が丘市民センター
12/25(金)	新松戸市民センター

時間各15時30分～16時 対象幼児～小学生の子と保護者

●絵本はじめのいっぽ～乳幼児のための読み聞かせサポート～

日時	会場(駐車場はありません)
12/ 8(火)10:00～10:30	河原塚第一町会公民館
12/11(金)10:30～11:00	常盤平児童福祉館
12/15(火)11:00～11:30	チェリッシュ・サポート・システム(野菊野保育園内)
12/18(金)10:30～11:00	CMS子育て支援センター
12/23(木)10:30～11:00	E-子どもの森・ほっとるーむ新松戸
12/24(木)10:30～11:00	矢切公民館
12/25(金)11:20～11:50	根木内こども館(晴香園内)

対象0～3歳くらいの子と保護者





GO! GO! GO! 本郷谷

058



皆さんにとって今年はどうな年でしたか?

今年も早いもので師走を迎え、あとわずかとなりました。松戸市としても今年はいくつかありますが、私が思い出深いのは、専修大学松戸高校が松戸市で初めて甲子園に出場したことです。私も甲子園に行って応援し、残念にも一回戦で負けてしまいましたが、市民に勇気を与える快挙でした。拍手を送りたいと思います。

また3月には常磐線が東京駅・品川駅まで乗り入れしました。2年後には外環道路が開通し、(仮称)松戸インターチェンジができますので、鉄道・道路の両面で、松戸市にとって長年の夢がかないます。

新市立病院も11月25日に起式を行いました。工期2年ですから、2017年12月には、新しい病院が開院します。松戸市も少しずつ変わっていくと思います。

松戸市が国に提案した事業が、他の自治体の参考となるものと認められ、地方創生関係の交付金上乗せ分の採択を受けました。これは東葛地域で唯一選ばれたもので、新たに約3,500万円が国から交付されます。

選ばれたのは、①映画やアニメ・ゲームといったコンテンツ産業の支援を目的に調査する「コンテンツ産業振興事業」②資格を持たない人が、介護保険施設等で正規雇用されるよう支援する「介護人材育成のための事業」③若者や女性がやりがいを持って働くための環境を整える「若者と女性が創造的に働くためのフューチャーセンター構築事業」の3件です。これらを含め、これからも地域の課題を解決できるような、先進的な事業に引き続き取り組んでいきたいと思っています。

昨年多くのみなさんの寄付をいただき、今年の1月に渡米し、5月に心臓手術を受けた三輪響子さんが、11月18日に帰国しました。無事に帰ってきてくれたことを、本当に嬉しく思いますし、手術から約半年で帰国できた響子さんの強さと、ご両親をはじめ響子さんを支える皆さん方の活動に心から敬意を表したいと思います。本当に良かったですね。

松戸市長 本郷谷 健次

市民の皆さんの声を直接お聞きするため、市長専用のFAX (FAX 366-2301) および市ホームページに市長メール送信窓口を設けています。市政に関する建設的なご意見をお寄せください。(住所・氏名等をご記載ください)。

被災地大船渡市の震災復興に協力

国土交通政策課 ☎704-3996

撤去した放置自転車のうち引き取りがない自転車100台を、岩手県大船渡市に譲渡しました。観光用として使用され、震災復興につなげてもらうことが狙いです。

11月6日に六高台保管所で自転車の積み込みが行われ、7日に大船渡市役所へ引き渡しが完了しました。引き渡された自転車は(公社)松戸市シルバー人材センターで整備され、両市が握手を交わすイラストのシールが貼られ

ています。大船渡市では観光客や市内宿泊者の移動手段として活用予定であり、利便性の向上が期待されます。



自転車にまたがる戸田大船渡市長

舞台上輝く一等星

クラシックバレエコンクールで星川綺羅さんが全国1位!

9月26日に愛知県名古屋市でNAMUEクラシックバレエコンクール グランドファイナルが開催され、市内バレエ教室に通う幸谷小学校4年生の星川綺羅さんが小学校低学年部門(コンクール開催時小学1~3年生が対象)で全国1位に輝きました。

本大会は1年をかけて全国各地で行われる地区コンクールの上位10人が出場し、全国一を目指します。

見事第1位を獲得した星川さんは「毎日たくさん練習してきたので、1位がもらえてとてもうれしかったです。これからももっと努力して、お客さまを感動させるようなバレリーナになりたいです」と喜びを語ってくれました。



幸せアルバム



まるやまなぎさ 丸山凧砂ちゃん

平成26年7月3日生
お友達と一緒に公園で遊んで大満足!



かなと 奏遥ちゃん

平成26年12月22日生
笑顔いっぱいな奏遥。あなたの笑顔を見ていると優しい気持ちになるよ。幸せを届けてくれてありがとう。



ふじやまみゆ 藤山希結ちゃん

平成27年6月6日生
寝返りだいすき!!抱っこだいすき!!毎日元気いっぱいです♡

新婚カップル(入籍後2年以内)・赤ちゃん(応募時に満2歳未満)の写真募集中!

☎直接またはEメールに写真データ、件名・住所・氏名(ふりがな)・名刺掲載希望の有無・生年月日・電話番号・コメント(50字以内)・市ホームページ掲載希望の有無を記入して、〒271-8588松戸市役所 広報広聴課 ☎mckouhou@city.matsudo.chiba.jp ☎366-7320へ

今月の相談案内

お気軽にご相談ください ★は昼休みを除く ※相談は全て無料です。閉庁日の相談はありません。

※公益通報者保護法による外部通報の受け付け、相談については 広報広聴課広聴担当室 (☎366-1162) が窓口です。

相談名	期日	時間	会場	問い合わせ	相談名	期日	時間	会場	問い合わせ	
市政・一般民事	平日	8:30~17:00★	広報広聴課相談コーナー(本館2階)	広報広聴課 広聴担当室 (一般民事相談専用) ☎366-7319	福祉なんでも相談	毎週水	10:00~15:00	社会福祉協議会 六実支所	(社福)松戸市社会福祉協議会 ☎368-0912	
法律相談(随時予約)	第1~4月・火・木(第1月を除く)	13:00~17:00	※最終受付は、各相談の終了時間のおおむね30分前	※一般民事相談は金銭・身の上・相続・離婚等家庭問題の簡単な法的解釈を要する相談	電話相談専用ダイヤル 毎週水10:00~15:00 ☎368-1333	第1火	10:00~15:00	小原市民センター	☎368-0912	
交通事故相談	毎週月・火・木	9:00~17:00★	※不動産・税務・登記相談については、相談日の1カ月前から前々日の17時までに、電話(☎366-1162)または直接広報広聴課相談コーナーへ	障がい者相談 センター CoCo	第1木	8:30~19:00		新松戸市民センター		☎308-5028 FAX366-1138
不動産相談(予約制)	毎週水	13:00~17:00	※法律相談については、裁判中や調停中の事件は相談できません	ふれあい相談室(ぼほえみ・おおぞら)	第1金			9:00~17:00(予約優先)		
税務相談(予約制)	第2・4金	13:00~17:00		障がい者虐待相談	第4金	8:30~19:00				ふれあい22(3階) ※訪問可
登記相談(予約制)	第3金	13:00~16:30		障がい者成年後見制度相談	平日		9:00~17:00(要予約)	障害者虐待防止センター(総合福祉会館2階) ☎366-8376 FAX366-1138	☎702-7868	
外国人相談	英語・中国語 タガログ語・スペイン語	第1・3火 第2・4火	9:00~12:00	行政書士相談事務局予約専用 ☎368-0779 (平日9時~17時)	労働相談	毎週月・木(第5木を除く)		17:00~20:00		勤労会館(第3木曜日休館) ※労働相談は第3木曜日休み
行政相談	第2・4月	13:00~16:00		建築士会相談窓口 ☎362-8401	若者個別就職相談(就職活動など)	第2土・第1・4水(要予約)	15:00~19:00		松戸地域職業訓練センター	☎711-6377
行政書士相談(予約制)	第1月	13:00~16:00		市役所相談コーナー	経営相談(起業を含む)	毎週月・水(第4・5水を除く)		13:00~17:00	勤労会館	
建築士相談	第2水(予約優先)	9:00~12:00		市役所本館2階相談室	高齢者無料職業紹介所(65歳以上)	第3金	16:00~20:00		(社福)松戸市社会福祉協議会(市役所本館1階) ☎365-4712	☎366-7600
住宅リフォーム相談	第3水	10:00~16:00		六実支所	就学・教育相談(予約制)	第3土		13:00~17:00	教育研究所(予約専用) ☎366-7600	
マンション管理相談	第1水(予約優先)	9:00~12:00		小原市民センター	いじめ電話相談	平日	8:30~17:00		子どもわかもの課 ☎363-7867(相談専用)	☎703-0602(本人・保護者対象)
人権相談	第1火 第1木 第1金	10:00~15:00★		新松戸市民センター	ゆうまつどこころの相談(女性対象、予約制)	第2・3月・第2~4木		10:00~16:00★	指導課 ☎703-0602(本人・保護者対象)	
※人権相談は法務局松戸支局でも行っています(平日8:30~17:15)	第1~4金			市役所相談コーナー	行政経営課 ☎366-7311 法務局人権ダイヤル ☎0570-003-110	女性のしごと情報相談	第1月・木		14:00~20:00	男女共同参画課(相談室直通) ☎363-0505
家庭児童・ひとり親・婦人相談	平日	9:00~17:00		子ども家庭相談 ☎366-3941		10:00~15:00★	ゆうまつど(2階) しごとサポートコーナー	☎364-8778		
子育て相談	平日	8:30~17:00		CMS子育て支援センター ☎394-5590 チェリッシュ・サポート・システム ☎308-5880 子すずめ子育て支援センター ☎387-0124 あおば子育て支援センター ☎387-5456						
消防救急相談	毎日	24時間		消防局 ☎363-1119						
消費生活相談	平日	8:30~16:00		消費生活センター ☎365-6565						