

主な内容

- 平成25年度 松戸市の予算をお知らせします… 2
- 戸定のゴールデンウィークイベント情報… 5
- 公民館の講座… 6・7
- 平成25年度 予防接種実施のお知らせ… 8
- 平成25年度 各種健(検)診のお知らせ… 9

市制施行70周年 やさシティ、まつど。 

発行/松戸市 編集/広報広聴課  
 〒271-8588 松戸市根本387-5 ☎047-366-1111(代表) FAX 047-363-3200  
 URL <http://www.city.matsudo.chiba.jp/>

市制施行70周年・開館20周年記念館蔵資料展

## 写真でみる

# 松戸市の70年

会期 4月27日(土)～6月9日(日)

9時30分～17時(入館は16時30分まで)

※月曜日(祝・休日の場合は開館し、翌日休館)、5月24日(金)は休館

会場 市立博物館企画展示室 観覧料 無料

昭和18(1943)年の誕生当時、東京近郊の農村だった松戸市は、戦後の高度経済成長により住宅都市へと変貌しました。人口も急激に増加し、道路や衛生施設等の整備を行い、保健医療・福祉の充実、文化・スポーツ等の振興に努めていく中で、市内の景観も急速に移り変わりました。本展では、新たに収蔵した写真資料を中心に、市制施行当時から現在までの松戸市70年の歩みを紹介します。写真を通して松戸の今昔を感じてみませんか？皆さんのお越しをお待ちしています。

市立博物館 ☎ 384・8181  
[http://www.city.matsudo.chiba.jp/m\\_museum.html](http://www.city.matsudo.chiba.jp/m_museum.html)



宇宙飛行士・山崎直子さん歓迎パレード (平成22年)



松戸駅特急ひたち停車記念式典 (昭和61年)



葛飾橋付け替え工事 (昭和47年)



七右衛門新田の酪農 (昭和39年)



国体炬火ランナー (昭和48年)



建設中の常盤平団地 (昭和35年ごろ)



古ヶ崎の田植え (昭和29年)



松戸駅 (昭和28年)



市制施行10周年記念式典会場の中部小学校 (昭和28年)

同時開催

### 館蔵資料展 市立博物館20年のあゆみ

開館20周年を記念して、これまで博物館が行ってきた調査研究・資料収集・展示・普及などの活動を振り返ります。

会期 4月27日(土)～6月9日(日)  
 9時30分～17時(入館は16時30分まで)  
 ※月曜日(祝・休日の場合は開館し、翌日休館)、5月24日(金)は休館

会場 市立博物館 企画展示室 観覧料 無料

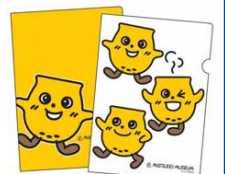


### 5月18日(土)は「国際博物館の日」

ICOM(国際博物館会議)では、5月18日を「国際博物館の日」としています。市立博物館でも記念事業を開催しますので、ぜひお越しください。

記念事業の内容

- ①常設展示観覧料(大人300円)を無料に変更
- ②「常設展示」「館蔵資料展」のどちらかを観覧した先着100人(小学生以上)に、オリジナルグッズをプレゼント



※写真は一例です。

※詳細は、市立博物館のホームページをご覧ください。



# 平成25年度 松戸市の予算をお知らせします

今年度の主な事業について紹介します。予算の規模は、全体で2,617億2,708万2千円、前年度比1.0%増となりました。このうち、一般会計の総額は1,278億3千万円で、前年と同額になっています。

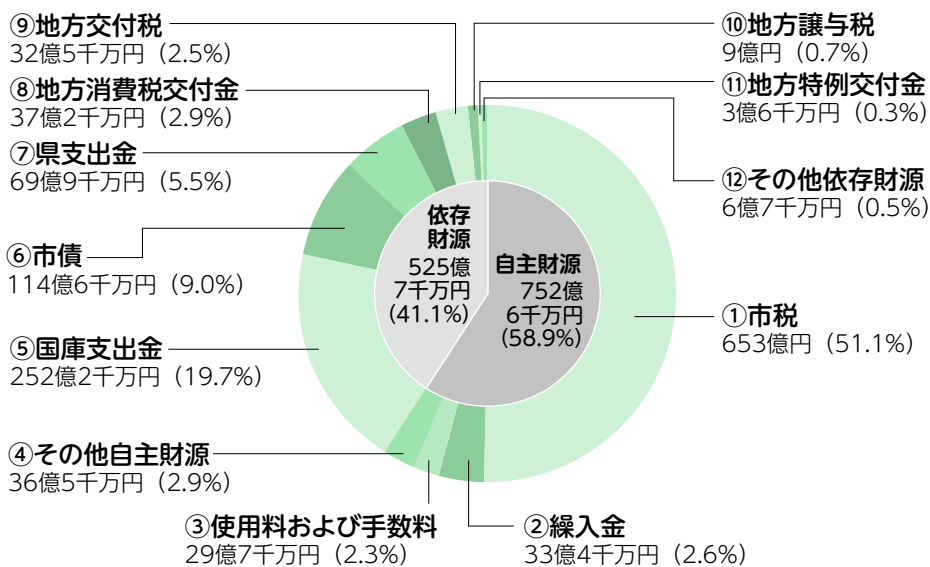
平成25年度は、財源が厳しい状況ではありますが、健全財政の確保を基本としながら、子育て・教育・文化を軸とした元気な街づくりに必要な施策を積極的に取り入れた予算となっています。

予算書・予算の概要は、行政資料センターでご覧になれます。また、予算の概要は市のホームページにも掲載しています。  
問 財政課 ☎366-7076

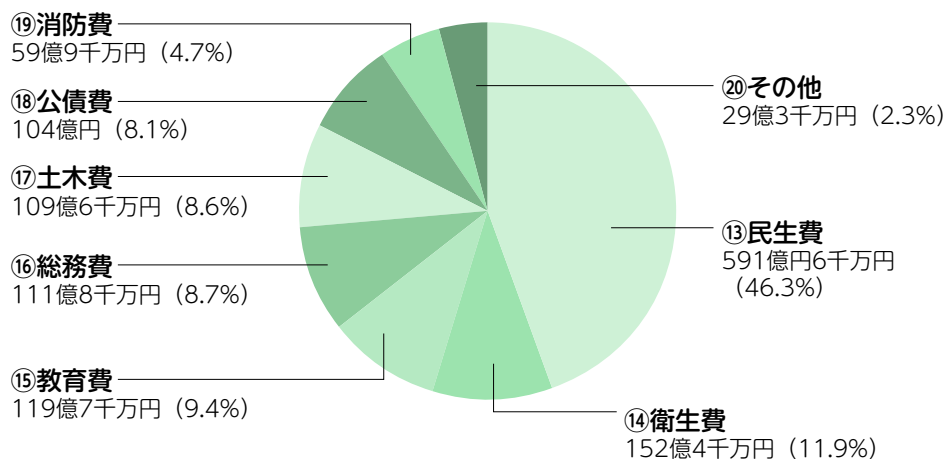
## 一般会計予算

### 歳入 1,278億3千万円

※分かりやすくするため、千万円単位(四捨五入)で表示しています。



### 歳出 1,278億3千万円



#### 歳入の説明

①市税	市民税・固定資産税・市たばこ税・都市計画税など
②繰入金	特別会計・基金から受け入れるお金
③使用料および手数料	市の施設等を使用した人や、特定のサービスを受けた人からの対価
④その他自主財源	諸収入・分担金および負担金など
⑤国庫支出金	国が交付する負担金・補助金・委託金
⑥市債	市が国や金融機関などから長期に借りるお金
⑦県支出金	県が交付する負担金・補助金・委託金
⑧地方消費税交付金	地方消費税のうち市町村分として県から交付されるもの
⑨地方交付税	市が標準的な仕事をしていく上で必要な経費を算出し国から交付されるもの
⑩地方譲与税	国税として徴収する自動車重量税等から配分されるもの
⑪地方特例交付金	国の施策による減収を補填(ほてん)するために交付されるもの
⑫その他依存財源	自動車取得税交付金・利子割交付金など

#### 歳出の説明

⑬民生費	保育所運営等の子どものための支援や高齢者・障がい者等への福祉サービスに使う費用
⑭衛生費	検診・予防接種など保健衛生の充実やごみ対策などに使う費用
⑮教育費	小・中学校の運営、校舎の耐震改修、図書館や博物館の運営など、教育や文化スポーツ振興に使う費用
⑯総務費	市役所の事務管理や広報まつどの発行などに使う費用
⑰土木費	道路・河川・公園など都市基盤の整備に使う費用
⑱公債費	市債の返済に使う費用
⑲消防費	消防や防災対策などに使う費用
⑳その他	議会費・商工費・災害復旧費(放射能除染対策事業費)など

#### 性質別歳出予算(歳出予算の特徴を違った観点から見るために性質別に分けた予算)

区分	金額	構成比
扶助費(生活保護費、各種措置費など)	389億6千万円	30.5%
人件費(職員の給与や議員報酬など)	264億8千万円	20.7%
物件費(消耗品費、光熱水費、委託料など)	194億5千万円	15.2%
普通建設事業費(公共施設の新増設などの経費)	105億0千万円	8.2%
公債費(市債の返済に使う費用)	103億9千万円	8.1%
繰入金(一般会計から特別会計や基金へ繰り出すもの)	101億7千万円	8.0%
その他(補助費、維持補修費、投資および出資金、予備費など)	118億8千万円	9.3%
合計	1,278億3千万円	100.0%

### 平成25年度当初予算

市の予算は、予算の本体である一般会計の他、特定の歳入を歳出に充てる7つの特別会計、独立採算を原則とする2つの企業会計の3つに分かれています。全ての会計の予算総額は2,617億2,708万2千円です。

	一般会計予算	金額
	※一般的な公的サービスで構成される市を代表する会計です	1,278億3,000万0千円
	特別会計予算	金額
	※特定の目的のために特別に設けられた会計です	1,121億3,959万4千円
内訳	国民健康保険	506億5,628万2千円
	松戸競輪	173億9,439万0千円
	下水道事業	125億6,354万6千円
	公設地方卸売市場事業	2億2,398万9千円
	駐車場事業	8,900万2千円
	介護保険	270億1,247万4千円
	後期高齢者医療	41億9,991万1千円
	企業会計予算	金額
	※民間企業と同じように、事業を行い収益をあげる会計です	217億5,748万8千円
内訳	水道事業	22億9,394万8千円
	病院事業	194億6,354万0千円
	<b>合計</b>	<b>2,617億2,708万2千円</b>

### 予算に反映した削減額・増収額の実績(一般・特別・企業会計の合計額)

新年度予算では、前年度に比べ総額2億8,700万円の見直しを行いました。

歳出の削減 2億6,900万円	人件費の抑制	7,900万円
	内部管理経費(物件費等)の削減	1億7,900万円
	補助費等の見直し他	100万円
歳入の確保 1,800万円	将来の財政負担の抑制	1,000万円
	市有土地の売り払い	1,500万円
	受給者負担の見直し他	300万円

### 市民1人当たりの平成25年度予算額 262,888円(一般会計)

民生費	121,660円	土木費	22,542円
衛生費	31,341円	公債費	21,376円
教育費	24,624円	消防費	12,312円
総務費	23,000円	その他	6,033円

※人口は平成25年1月1日現在の486,252人で計算。

## 主な事業の予算額

#### 連携型地域社会の形成を目指して

- 行政サービスセンター管理運営業務…2,432万円  
利便性向上のため、7月より行政サービスセンターの第2・4日曜日開設を実施
- 市民センターバリアフリー化推進業務…1億3,000万円  
松飛台市民センターエレベーター設置工事など

#### 豊かな人生を支える福祉社会の実現を目指して

- 特別養護老人ホーム施設建設費など補助金…2億525万円  
特別養護老人ホームの新設を補助
- 民間保育所建設費補助金…5億3,872万円  
民間保育園の新設3カ所4施設(北小金駅前・栄町・栄町西)に対する補助のうち1施設において、県内初の夜間保育を実施
- 放課後児童クラブ管理運営事業…3,350万円  
移設1カ所(常盤平第三)

#### 次代を育む文化・教育環境の創造を目指して

- 子育てコーディネーター業務…1,806万円  
子育てコーディネーターを16施設に配置
- 国際理解教育推進関係経費…5,373万円
- 小・中学校校舎など大規模改造耐震改修事業費…5億1,660万円
- (仮称)関台小学校新設事業設計委託費…9,531万円  
平成28年4月開校予定
- 中学英語指導用デジタル教科書関係経費…862万円  
県内で初めて全中学校にデジタル教科書を導入
- 戸定歴史館企画展開催事業費…408万円  
企画展「没後百年 徳川慶喜」
- 博物館企画展など開催業務…1,113万円  
企画展「松戸の発掘60年史-市内の遺跡を再検討-」

#### 安全で快適な生活環境の実現を目指して

- 和名ヶ谷グリーンセンター基幹整備事業…25億7,060万円  
老朽化した基幹的施設について改修または更新を行う
- 千葉北西部消防指令センター事業…2億2,256万円  
消防指令業務の6市共同運用を開始する
- 通信体制整備事業…1億8,086万円  
老朽化した防災行政用無線のデジタル化を図る

#### 魅力ある都市空間の形成と産業の振興を目指して

- LED道路照明灯貸借料…4,961万円  
市内道路照明灯の全灯LED化を図る
- 企業誘致事業…8,000万円
- 交通バリアフリー整備業務…2億450万円  
松戸駅西口の主要な道路について無電柱化およびバリアフリー化整備を実施
- 街路事業費…4億332万円  
市施工2路線(三矢小台主水新田線、和名ヶ谷紙敷線)・県施工2路線(葛飾橋矢切線、椋台六実線)

#### 都市経営の視点に立った行財政運営を目指して

- 後期基本計画進行管理事業…64万円



満65歳  
以上で

## 運転免許証を 自主返納された人に 住民基本台帳カードを 無料で発行します

高齢者の運転による交通事故を防ぐことを目的として、平成25年4月1日以降に運転免許証を自主返納された満65歳以上の人に、写真付きの住民基本台帳カード(以下、住基カード)を無料で発行します。「運転はしないが、免許証を返納すると身分証明書がなくなってしまう」という人はこの機会に切り替えてはいかがでしょうか。

☎市民課 ☎366-7340



### 対象者

下記の①～③の全てに該当する人

- ①市内に住居登録をしている満65歳以上の人
- ②平成25年4月1日以降に有効期限内の運転免許証を自主返納した人
- ③申請時に写真付きの住基カードを持っていない人

※無料交付は1人1回のみです。

### 申請期限

運転免許証を自主返納した際に受領した「申請による運転免許の取消通知書」発行期日から6カ月以内

## 運転免許証の自主返納から住基カード発行までの手順

- 1 警察署または運転免許センターで、有効期限内の運転免許証の自主返納手続きを行い、「申請による運転免許の取消通知書」を受け取る
- 2 自主返納から6カ月以内(「申請による運転免許の取消通知書」発行日から6カ月以内)に、下記の「申請に必要な書類」を全て持参して、市民課または各支所へ  
※松戸駅構内の行政サービスセンターでは申請できません。  
申請に必要な書類……………  
●申請による運転免許の取消通知書(警察署または運転免許センターで交付された通知書)  
●本人確認書類(健康保険証・後期高齢者保険証・年金手帳・診察券・クレジットカード・通帳等)  
※パスポート等、官公署が発行した写真付きの本人確認書類を持っている人は、住基カードを即日発行できます。  
※穴の開いた運転免許証は、本人確認書類として使用できません。  
●写真(縦4.5cm×横3.5cmで、申請日から6カ月以内に撮影した無帽・正面・無背景のもの)
- 3 申請後、住民登録のある住所へ照会書(回答書)を郵送
- 4 郵送で届いた照会書(回答書)に必要事項を記入して、「照会書(回答書)」「取消通知書」「本人確認書類」を持参の上、2で申請した窓口へ  
※必ず本人が窓口までお越しください。
- 5 住基カード(写真付き)を無料発行

## リストラなど非自発的失業者の 国民健康保険料の減額について

リストラなどで職を失った人を対象に、届け出により前年の給与所得を100分の30として国民健康保険料を算定できる場合があります。また、高額療養費等の所得区分の判定についても、前年の給与所得を100分の30として対応できる場合があります。

☎国民健康保険課資格賦課班 ☎366-7353

対象者	軽減内容	軽減期間	申請方法
離職者で、離職時の年齢が65歳未満で次に該当し、失業等の給付を受けている人 ●雇用保険の特定受給資格者(倒産・解雇等による離職者) ●雇用保険の特定理由離職者(雇止め等による離職者) ※雇用保険受給資格者証に記載された離職理由の番号が11・12・21・22・23・31・32・33・34である場合	●前年の給与所得を100分の30として国民健康保険料を算定 ●高額療養費等の所得区分の判定について、前年の給与所得を100分の30として対応 ※給与所得以外の所得がある場合は、別途合算して算定	離職日の翌日の属する月から、その月の属する年度の翌年度末まで(平成23年度から)	公共職業安定所(ハローワーク)から交付された雇用保険受給資格者証と国民健康保険被保険者証(新規加入者は不要)と認印を持参して、国民健康保険課窓口へ
上記と同等の非自発的失業者(平成22年3月31日以降の離職者)	●前年の給与所得を100分の30として国民健康保険料を算定 ※給与所得以外の所得がある場合は、別途合算して算定	離職日の翌日の属する月から、その月の属する年度の翌年度末まで(平成23年度から)	国民健康保険課収納担当室 ☎366-7299 へお問い合わせを

## 上下水道使用料等の 徴収・収納業務を 委託しました

期間4月1日～平成26年3月31日  
☎下水道維持課料金担当室 ☎366-7394、  
水道部総務課 ☎341-0430

委託業務	委託先
県営水道給水区域内の下水道使用料および市営水道給水区域内の上下水道料金の徴収業務	第一環境㈱
県営水道給水区域内の下水道使用料および市営水道給水区域内の上下水道料金の収納業務	SMBCファイナンスサービス㈱

## 6月の相談から 不動産相談・税務相談・ 登記相談が 予約制に変わります

☎広報広聴課(広聴担当) ☎366-1162

不動産・税務・登記の3つの相談は、6月の相談から事前予約が必要となります。いずれの相談も秘密は厳守され、費用は無料です。お気軽にご利用ください。

5月までの相談	当日12時から整理券を配布して受け付け
6月からの相談	相談日の1カ月前から前々日の17時までに、電話(☎366-1162)または直接広報広聴課相談コーナーへ ※予約は開庁日のみ。

	不動産相談	税務相談	登記相談
実施日	毎週水曜日	毎月第2金曜日	毎月第3金曜日
会場	広報広聴課相談コーナー(市役所本館2階)		
時間	13:00～17:00	13:00～17:00	13:00～16:30
相談時間	1人30分		
定員	各日8人	各日8人	各日7人
相談内容	不動産売買・借地借家および業者との紛争等	所得税・相続税および贈与税等	各種登記、手続き
相談員	宅地建物取引主任者	税理士	司法書士・土地家屋調査士

## 平成26年度「協働事業提案制度」 事業提案を募集します

☎市民自治課 ☎366-7062

### 平成26年度協働事業提案制度事業説明会を開催

4月20日(土)・26日(金)10時～11時  
会場市役所議会棟3階特別委員会室

受付期間4月22日(月)～6月28日(金) 対象事業提案者と市が協働することによって相乗効果が認められる公益性の高い事業であって、多様化する地域課題に対し、これまでにない取り組みを行う先進的なモデル事業 提案者市民活動団体、民間事業者 負担金1事業50万円以内 ※詳細は、市民自治課およびまつど市民活動サポートセンターで配布している募集要領をご覧ください。また、市のホームページからもダウンロードできます。

### 協働事業提案に向けての相談会

協働事業への提案にあたっては、事前に相談会に参加する必要があります。相談会では、協働事業の相手方となる市との間で、より良い提案に結びつけるための協議を行います。

期間4月22日(月)～6月21日(金) 会場市役所内他  
☎相談希望日の1週間前までに、電話で同課(☎366-7062)へ

### 平成25年度実施分協働事業

	事業名	団体名	事業担当課
1	ゲット ユア ドリーム 事業	NPO子どもの環境を守る会Jワールド	子育て支援課
2	昔のあそびとわらべうたⅢ事業	昔のあそびと遊ぼう会	六実支所
3	松戸の農業をサポート・農業ボランティア養成事業	松戸農業サポート協議会 野良の会	農政課
4	家庭用廃食油回収による地域活性化事業	NPO松戸エコマネー「アウル」の会	環境政策課 商工振興課



### 平成25年度 普通救命講習会 **要申込**

#### ～応急手当の基礎コース～

日程	会場
4/30(火)	小金消防署3階会議室
5/18(土)	消防局講堂
6/25(火)	五香消防署3階会議室
9/25(水)	消防局講堂
10/20(日)	五香消防署3階会議室
11/7(木)	小金消防署3階会議室
12/6(金)	五香消防署3階会議室
1/25(土)	小金消防署3階会議室
2/17(月)	消防局講堂

消防局救急課 ☎363-1145

**時間**各9時～12時 **対象**市内在住・在勤の中学生以上 **定員**各先着30人 **費用**無料 ※修了証は当日発行します。  
 4月16日(火)から、電話で消防局救急課 ☎363-1145 (平日9時～16時)へ  
 ※上級救命講習会は、7・11・3月に開催を予定しています。

### 自宅の耐震相談をしてみませんか **要申込**

建築指導課 ☎366-7368

昭和56年以前に建築した、木造在来軸組構法の住宅(地上2階建て以下)の簡易耐震診断を実施します。

**時間**各10時～16時  
**持ち物**自宅の平面図(間取り図) **費用**無料  
 電話で建築指導課 ☎366-7368へ



平成25年度 木造住宅耐震相談会	
日程	会場
5/11(土)	市役所新館8階会議室
6/8(土)	
7/11(木)	常盤平市民センター
8/8(木)	新松戸市民センター
9/12(木)	常盤平市民センター
10/12(土)	市役所新館8階会議室
11/14(木)	
12/12(木)	新松戸市民センター
2/13(木)	
3/13(木)	

## 市民が自家栽培した農産物の放射性物質測定を実施しています **要申込**

農政課 ☎366-7328

**測定日**毎週月・火曜日(祝日、年末年始を除く) **対象品目**家庭や市民農園等で栽培した野菜・果樹等 **対象者**市内在住の人 **費用**無料  
**予約方法**電話で農政課(平日8時30分～17時)へ **持ち込み方法**事前予約の上、測定する農産物を測定日当日の8時30分～9時30分の間に農政課(京葉ガスF松戸第2ビル4階)へ持参 **測定結果**2日後に、農政課でお渡しします(郵送を希望する場合は、80円切手を貼った返信用封筒を持ち込み時に持参)。※測定は1人1日1検体です。  
 ※検体は、土等の汚れを落とし、食べられる部分で500g以上をビニール袋等に入れてお持ちください。※測定終了後の検体は、返却できません。※測定結果は、個人情報に配慮した上で、市のホームページ等で公表します。

#### たけのこ生産者の皆さんへ

平成25年度のたけのこは、千葉県による検査結果が判明するまで、出荷・販売の自粛をお願いします。なお、検査結果は、市のホームページまたは公共施設等に掲示する「まつどニュース」にて公表します。



※4月12日(金)に県の検査結果が判明し、国基準値100Bq/kg以下となり出荷制限・自粛措置はとられませんでした。

## 市では就労活動を応援しています

依然厳しい経済および雇用情勢が続いているため、市では雇用関連の施策を行っています。市での施策を紹介します

- 「若者個別就職相談室」と「労働相談室」を開設
- 障害者の雇用機会を拡大するため、障害者の職場実習に奨励金を支給
- 若者の就労支援として、若年者職業訓練講座助成金を支給
- 若者に就労機会の拡大を図り「まつど合同企業説明会」を開催

### 松戸市労働相談室

毎週月・木曜日(第3木曜日を除く)17時～20時 **会場**勤労会館 **内容**社会保険労務士による賃金・採用・解雇・労使問題等の窓口・電話相談 **対象**市内在住・在勤の人 **費用**無料  
 同相談室(勤労会館) ☎365-9666

### 若者個別就職相談室 **要予約**

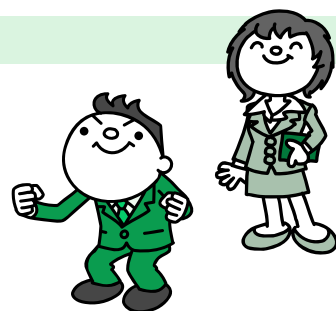
毎月第1・4水曜日と第2土曜日各15時～19時の間の50分間 **会場**勤労会館 **内容**キャリアカウンセラーとの個別相談に加え、就職活動のノウハウや情報の提供 **対象**おおむね15～35歳の就職に悩む若者や保護者 **定員**1日4人 **費用**無料  
 電話またはメールで商工振興課労政担当 ☎711-6377、✉mcsyoukou@city.matsudo.chiba.jpへ

### 障害者職場実習奨励金制度

**要件**①障害者を5日以上受け入れたこと②公共職業安定所または市の指定する施設の紹介によること③障害者が市内在住であること **奨励金額**障害者一人につき1回2万円  
 同商工振興課労政担当 ☎711-6377

### 若年者職業訓練講座助成金制度

正規雇用を目指している若年者に対して、就労に必要な知識や、技能の習得・向上を目的とした講座の受講料(一部)を助成します。  
**対象**市内在住の35歳未満の失業者  
 ※助成の対象は市指定講座に限ります。  
 同商工振興課労政担当 ☎711-6377



## 国民生活基礎調査が始まります

4月下旬から、対象地区に保健・医療・福祉・年金・所得等国民生活の基礎的事項を調査する調査員が調査員証を携帯して伺いますので、ご協力をお願いします。

**対象地区(各地区とも一部が対象)** 仲井町、上本郷、千駄堀、常盤平3丁目、小金原6丁目、五香2丁目、五香3丁目、串崎南町、小金きよしヶ丘2丁目、牧の原2丁目、平賀  
 同松戸健康福祉センター(松戸保健所) 総務企画課 ☎361-2121

#### 市等からのお知らせ

#### ■火災の疑いがあるリコール製品の回収にご協力ください

2月8日に発生した長崎市グループホーム火災死亡事故について、TDK(株)加湿器が火元であった可能性が高いと発表がありました。この製品を含む4機種の加湿器は、使い続けると事故が発生する恐れがあります。当該製品をお持ちの場合は使用を中止し、ご連絡ください。

**回収対象** KSI500H、KSI300W、KSI31W、KSI32G  
 同消費生活課 ☎366-7329

#### ■洗濯機による指の負傷事故にご注意ください

洗濯・脱水槽が完全に止まる前に洗濯物を取り出そうとすると、衣類が指に絡まり大けがをします。洗濯・脱水槽が確実に停止してから洗濯物を取り出してください。  
 同消費生活課 ☎366-7329

#### ■第2次松戸市障害者計画を公表

本計画および本計画概要版は、①市のホームページ②障害福祉課・健康福祉会館・行政資料センター・各支所で閲覧できます。  
 同障害福祉課 ☎366-7348

#### ■3月は防災行政用無線で2件の行方不明高齢者の探索を行い、全て発見されました

ご協力ありがとうございました。なお、情報提供は最寄りの交番または警察署へお願いします。  
 同高齢者支援課 ☎366-7343

#### ■野菊野敬老ホーム詩吟クラブ活動会員を募集

4月20日(土)までの10時～16時の間に、直接矢切老人福祉センター(月曜日休館、☎368-1508)へ

#### ■松戸市水道事業運営審議会

4月30日(火)14時30分から 会場 市役所新館5階市民サロン ※傍聴の希望は、当日14時から会場前で受け付け(先着10人)。  
 同水道部総務課 ☎341-0430

#### ■ぐるっと手賀沼ウォーキングマップが完成しました

手賀沼とその周辺は、自然環境や歴史・文化遺産の宝庫です。マップを片手にウォーキングやハイキングに出掛けてみませんか。  
 同県柏土木事務所調整課 ☎04-7167-1373、河川清流課 ☎366-73359

#### ■東葛まち歩きツアー2013

①手賀沼なぞ解きウォーク(柏市・我孫子市)  
 6月2日(日)9時～10時受け付け  
 受付場所我孫子インフォメーションセンター「アビシルベ」(JR我孫子駅下車) **費用**無料  
 ②観光ボランティアガイドツアー(流山市・野田市)  
 6月2日(日)9時利根運河交流館(東武野田線運河駅下車)集合 **定員**100人(抽選) **費用**無料(交通費・入館料別途)  
 ③親子体験バスツアー(松戸市・鎌ヶ谷市)  
 6月15日(土)8時30分東葛飾合同庁舎集合 **内容**スーパードンバ・甲冑ストラップの作製体験 **対象**小学生の子と保護者 **定員**40人(抽選) **費用**1500円

#### ④「流鉄」沿線めぐり(松戸市・流山市)

6月15日(土) 会場流鉄流山線各駅 **内容**限定デザインのフリーきつぷ販売(大人500円、子ども250円)とスタンプリー ※参加者特典で限定品のチーバくんグッズをプレゼント。  
 ①④直接会場へ②③5月17日(金)までに、電話で県東葛飾地域振興事務所 ☎361-2111へ

#### ■受動喫煙防止対策助成金制度をご利用ください

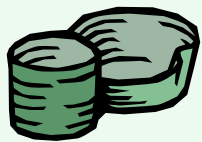
助成内容喫煙室設置や喫煙エリアの換気改善のための費用(上限200万円) **対象**旅館業・料理店・飲食店を営む中小企業事業 ※たばこの煙の濃度測定機器の貸出制度(無料)等もあります。  
 同千葉労働局健康安全課 ☎043-4312



## 春の青少年教室 要申込

教室名	日時	内容	講師	費用
① 青少年教室企画実行委員会「なんでも体験団」(全11回)	5/11~平成26年3/8の毎月第2土曜日 各10:00~12:00	参加者で年間テーマ・活動内容を話し合い決定し実行する	青少年会館職員他	テーマにより費用がかかります(実費)
② キッズ陶芸教室1(全4回)	5/11・18、6/8・22の土曜日 各14:00~15:30	陶土で皿や茶碗など造り素焼き・色付け・本焼きをして、自分だけの作品を作る	NPO子どもっとまつど陶芸倶楽部	500円
③ レゴロボットを作ろう(キーボード操作のできる人)	5/26(日) 13:00~16:30	レゴブロックで組み立てた自動車をパソコンのプログラムで自由に動かす	日本IBMスペシャリストチーム	無料

**会場**①青少年会館他②③青少年会館 **対象**①②小学3年~中学3年生③小学5・6年生 **定員**各先着①②15人③20人  
 4月24日(水)〔必着〕までに、往復ハガキに教室名・氏名(ふりがな)・学年・住所・電話番号・返信用宛名を記入して、〒270-0035新松戸南2の2 青少年会館(☎344-8556)へ ※定員に満たない教室は4月25日(木)から電話で受け付け。



## 戸定のゴールデンウィーク イベント情報

会場戸定が丘歴史公園

園松戸市観光協会(松戸探検隊ひみつ堂) ☎727-7825

### ①緑の回廊定期ツアー 新緑の回廊へのお誘い

5月3日(祝)・4日(祝)10時・13時から〔小雨決行〕

**集合場所**松雲亭裏芝生広場(約1時間、各回15分前より受け付け) **内容**新緑が美しい季節となった千葉大学園芸学部の庭園を松戸シティガイドがご案内 **費用**各200円(資料代他)

※一部足場の悪い場所がありますので、歩きやすい服装・靴で参加してください。

※当日の問い合わせ先☎090-6715-8182

### ②戸定 新緑の茶店~抹茶を楽しむ~ 5月3日(祝)・4日(祝)10時~15時

**会場**松雲亭 **費用**500円(抹茶とお菓子) **定員**各先着100人

園直接会場へ

### ③カフェ&甲冑

5月5日(祝)・6日(休)10時~15時

**会場**松雲亭 **内容**力作の手作り甲冑を見ながら美味しいお茶を楽しむ **費用**500円(抹茶・コーヒー・ぜんざい) **定員**各先着100人

園直接会場へ



## 働きたい女性の講座 要申込

自分も家族もハッピーになるための就職大作戦! [全9回]

日時	主な内容
5/14(水)	いざ就職へ、はじめの一歩!
5/21(水)	自分のセールスポイントを見つけよう
5/28(水)	コミュニケーションは仕事の基本
6/4(水)	相手も自分も大切にしたい言い方を身につけよう
6/11(水)	10:00~12:00 受かる 履歴書・経歴書の書き方
6/18(水)	面接必勝法と裏ワザをおしえます
6/25(水)	知っておこう! より良い環境で働くためにすべきこと
7/2(水)	幸せのライフ&マネープランをつかむ!
7/9(水)	わたしの再就職チャレンジプラン

**会場**ゆうまつど **内容**自分探し、スキルアップ、就職活動準備など再就職に向かって踏み出す **講師**シニア産業カウンセラー・栗原知女氏 **定員**先着30人 ※一時保育あり(先着8人、1歳6カ月以上、おやつ代他1回200円) **費用**無料  
 園電話で男女共同参画課 ☎364-8778へ

## 私道の舗装・側溝敷設・手すり設置の工事費を助成

園建設総務課 ☎366-7357

**対象となる私道**次の①~⑥の条件を全て満たしていること①幅員が原則4m以上②両端または一端が公道に接している③築造から5年以上経過④5世帯以上の住居が隣接⑤工事に支障となる物件がない⑥側溝敷設については、公道等の排水施設に接続が可能

※部分的な補修の申請はできません。

**工事の申請者**私道敷地の所有者等の総意に基づき一切の権限を委任された人または私道敷地等の管理について組合等が設立されている場合はその長

**受付期間**5月1日(水)~31日(金)

**工事別地元負担額(概算)**

工事種別	現況道路	両端が公道に接する道路	
		一端が公道に接する道路	一端が公道に接する道路
舗装工事	表層(アスファルト)+路盤(砕石)	舗装 1,500円/㎡	2,100円/㎡
	未舗装	1,200円/㎡	1,700円/㎡
コンクリート		現地設計	
側溝工事	U字溝敷設(フタ付き)	7,200円/m	10,000円/m
	※排水勾配が取れない場合等は現地設計となります。 ※現地の状況により、集水桝設置等別途費用がかかる場合があります。		
手すり工事(ステンレス)		現地設計	

※現地の状況により工事の可否、設計、金額が変更になります。

## 消費者月間教室受講者募集 要申込

回	日時	会場	内容	講師
①	5/8(水)10:00~13:30	京葉ガス第2松戸ビル1階	缶詰活用スピードクッキング	日本缶詰協会
②	5/14(水)8:45~15:00	8:45市役所集合→バス移動で野田の2工場見学→15:00ごろ市役所着	食品工場見学会	牛乳・醤油工場職員
③	5/17(金)10:00~11:30	勤労会館	有料老人ホームの選び方 私のエンディングノート~知っておきたい葬祭の基礎知識~	全国有料老人ホーム協会 日本葬祭アカデミー・二村祐輔氏
④	5/21(水)10:00~11:30	勤労会館		

**費用**①500円②~④無料 **持ち物**①エプロン・三角巾・布巾②弁当他 **定員**各先着①25人②26人③④60人  
 園電話で消費生活課 ☎366-7329へ

**緑の募金にご協力ください**  
 森林の整備・普及啓発・環境学習などの緑化事業推進に加え、東日本大震災被災地域の緑化森林整備等の支援にも役立てています。  
**期間**4月26日(金)~5月31日(金)  
**受付場所**農政課・各支所  
**園農政課** ☎366-7328

**働きたい女性のおしゃべりティータイム**  
 4月23日(火)10時15分~11時15分  
**会場**ゆうまつど **内容**働くことに向けたヒントを探そう(個別相談あり) **定員**先着10人 **費用**無料  
**園電話**で男女共同参画課 ☎364-8778へ

**介護相談員を募集**  
**任期**7月~平成28年6月(3年間) **内容**①介護保険サービス提供施設等を訪問(月4回程度)②活動報告書の提出③連絡会に出席(毎月第1月曜日)④養成研修会の全日程に参加(6月17日(月)~20日(木)、7月31日(水)) **応募資格**介護保険事業関係者以外の市内在住者 **募集人数**3人 **報酬**月1万2千円 ※4月24日(水)10時~11時に勤労会館で説明会あり(要予約、先着30人)。  
**園5月10日(金)〔必着〕**までに、履歴書と応募の動機(原稿用紙2枚以内)を郵送で〒271-8588松戸市役所 介護保険課給付班(☎366-7067)へ ※応募書類は返却しません。

**長崎で原爆や平和に関する取材を行う親子記者を募集**  
 8月8日(木)・11日(日) **対象**市内在住の小学4年生以上と保護者 **募集人数**全国から9組18人(抽選) **※交通費・宿泊代等の補助あり。**  
**園5月10日(金)〔消印有効〕**までに、ハガキに住所・氏名(ふりがな)・性別・学年・小学校名・電話番号・保護者名(ふりがな)・性別・平和を願う一言メッセージを記入して、〒852-8117長崎市平野町7の8 長崎市平和推進課内 日本非核宣言自治体協議会事務局(☎095-844-9923)へ ※同協議会のホームページからも応募可。

**発声エクスサイズ1日体験**  
 4月24日(水)10時30分~12時 **会場**松戸2丁目自治会館(松戸駅下車) **定員**先着20人 **費用**千円  
**園電話**で松戸市観光協会(松戸探検隊ひみつ堂) ☎727-7825へ

**各支所と松戸駅構内に設置していた「休日夜間申請受付ボックス」を廃止しました**  
 戸籍の謄本・抄本については、市民課・各支所に直接または郵送で申請してください。なお、住民票は郵送またはコンビニ(セブンイレブン)で取得できるサービス等(事前に市民課または各支所で住基カードの申請とコンビニ利用手続きが必要)も利用できます。  
**園市民課** ☎366-7340

**車座DeBandai! 4月(意見交換会)**  
 4月24日(水)19時~20時45分 **会場**ゆうまつど **内容**「農業」から考える持続可能な松戸づくり **費用**無料  
**園まつど市民活動サポートセンター** ☎365-5522

**ごみツアー**  
 5月21日(火)8時50分~12時15分 **コース**市役所地下玄関集合→資源リサイクルセンター→日暮クリンセンター→民間資源化施設→和名ヶ谷クリンセンター→市役所解散 **対象**市内在住の人(乳幼児の参加不可) **定員**先着20人 **費用**無料 ※10人未満の場合は中止。  
**園4月30日(火)までに、電話で廃棄物対策課** ☎704-2010へ

**同行援護養成研修会**  
 ①一般課程 5月18日(土)・19日(日)、6月1日(土)・2日(日) ②応用課程 6月15日(土)・16日(日) **会場**ふれあい22 **受講料**①1万5千円②3万円(資料代含む、免除科目により変動) ③1万8千円  
**園4月30日(火)〔必着〕**までに、所定の申請書を郵送で〒284-0005千葉県四街道市四街道1の9の3 視覚障害者総合支援センターちば研修課(☎043-424-2501)へ



(必着) までに、往復ハガキに講座名・郵便番号・住所・氏名(ふり  
電話番号・返信用宛名を記入して、〒271-0094松戸市上矢切299  
館内 公民館へ  
文につき1講座(本人のみ)の申し込み。連名での応募はできません。  
合は抽選。定員に満たない場合は4月23日(火)から電話で受け付け。  
場はありません。電車・バス等公共交通機関をご利用ください。

## 市民大学講座 **要申込(上記参照)**

### 千葉県の歌人 伊藤左千夫と古泉千樫 —短歌を中心として(全6回)

日程	内容	講師
5/14(火)	牛飼の歌人 正岡子規入門	和洋女子大学 名誉教授・ 川崎キヌ子氏
5/21(火)	「馬酔木」創刊から「阿羅々木」発刊へ	
5/28(火)	九十九里の歌・晩年の傑作「ほろびの光」	
6/4(火)	上京まで	
6/11(火)	左千夫入門と「アララギ」同人	
6/18(火)	「日光」へ。「川のほとり」から	

時間各10時30分～12時30分 会場文化ホール 定員50人

### フランス文学に見る人生批評(エッセー・箴言) (全6回)

日程	内容	講師
5/17(金)	16世紀 ミシェル・ド・モンテーニュとその時代 作品「エッセー(随想録)」にみられる主要な思想	青山学院大学 名誉教授・ 内藤昭一氏
5/24(金)	「エッセー(随想録)」における真理探求の方法と人間認識 17世紀 ラ・ロシュフーコーと「箴言集」	
5/31(金)	17・18世紀モラリストの人間観察 ラ・ブリュイエール、ヴォーヴナルグ、 シャンフォール	青山学院大学 名誉教授・ 植田祐次氏
6/14(金)	啓蒙思想家が残した箴言 ヴォルテール、ルソー、ディドロ	
6/21(金)	近代社会黎明期における作家(1) ～スタンダール、バルザックの社会観と人生観	早稲田大学 講師・ 中野茂氏
6/28(金)	近代社会黎明期における作家(2) ～フロベールの社会観と人生観	

時間各13時30分～15時30分 会場市民会館 定員50人

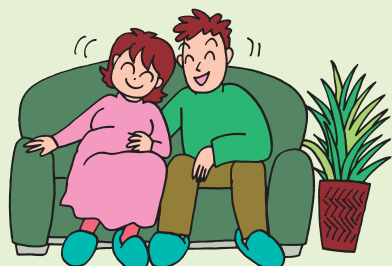
### 松戸の都市計画を読み解く ～次世代に託す、まちづくり方針を探る(全5回)

日程	内容	講師
5/18(土)	松戸の都市計画を法と税財政から読み解く	社団法人日本 建築構造技術 者協会参与・ 飯田直彦氏他
6/8(土)	都市計画を読み解く①	
6/22(土)	都市計画を読み解く②	
7/13(土)	都市計画を読み解く③	
9/7(土)	次世代につながるまちづくり方針(発表)	

時間10時30分～13時 会場文化ホール 定員30人

## 公民館 **要申込(上記参照)** プレママ・パパ学級 ～しゃべって納得(全3回)

①6月8日(土)=今の気持ちと出産に向かう心構え②6月15日(土)=子育てドリームを語る③6月22日(土)=妊娠中を知っておきたい子育てにかかるお金の話 時間各13時～15時  
会場文化ホール 講師①助産師・小路和子氏②国立女性教育会館客員研究員・西山恵美子氏③ファイナンシャルプランナー・新屋真摘氏  
対象市内在住の妊婦とそのパートナーや家族 定員15組



# ゴールデンウィークは 21世紀の森と広場に集合!

新緑の色増す季節を迎えた21世紀の森と広場では、2大イベントに加え、子ども樹木博士のイベントを開催します。各種イベントや展示・販売など、どの世代でも楽しめる内容が盛りだくさんとなっています。ぜひご来場ください。

**★子ども樹木博士  
会場：パークセンター**

**★緑と花のフェスティバル  
★子ども祭り  
会場：つどいの広場**

- 新緑成八柱駅またはJR新八柱駅下車徒歩15分(さくら通り→桜橋地下道→公園中央口)
- 新緑成八柱駅南口から小金原団地行きまたは北小金駅行きバスで「公園中央口」下車
- JR北小金駅から新緑成八柱駅行きバスで「公園中央口」下車

お願い…駐車場(有料500円)はありますが、会場周辺道路の混雑が予想されますので、できるだけ電車・バスをご利用ください。ごみは、各自お持ち帰りください。ペット・自転車等は入場できません。

## 市制施行70周年記念

### 第24回 緑と花のフェスティバル 2013

千年来のみどりの声に耳を傾け、  
百年後のみどりを育てましょう  
4月29日祝9時30分～15時(雨天決行)

- 植木・草花の販売 ● 垣根づくりの実演
- 盆栽の展示・販売 ● 植物を使った草花遊び
- 和太鼓・フラダンス等の実演
- 鳥の巣箱製作 など

#### 他にも楽しい催し物がいっぱい

野だて、野菜の販売、各種ゲーム、刃物研ぎ、各種模擬店 など

園緑と花のフェスティバル実行委員会事務局  
(公益財団法人松戸みどりと花の基金内) ☎345-9846



## 市制施行70周年記念

### 第40回 こども祭り

5月3日祝10時～15時(雨天の場合4日祝)



- 遊びまわろう!
- 中央ステージショー こどもたちによる太鼓・吹奏楽・ダンスなどのショーを楽しもう
  - わんぱく相撲 豆力士による勝ち抜き大会
  - ストライクボード 的のボードめがけてボールを投げ、コントロールよく当ててみよう
  - ボーイ・ガールスカウト 丸太を使ってモンキーブリッジでの冒険と楽しいクラフト遊び
  - ゴールキック ゴールめがけて蹴ったボールのスピードを競おう
  - バasketゲーム バasketのゴールめがけてボールを投げて得点を競おう
  - ミニSL ミニSLに乗って、会場内の広場を1周しよう
  - だるまおとし 大きなハンマーで大きなだるま落として挑戦しよう

園子どもわかもの課 ☎366-7464 (当日はこども祭り実行委員会 ☎090-1773-7464へ)  
※催し物は都合により内容・時間が変更になる場合があります。



- 交通・防犯 白バイ・パトカーの展示、白バイに乗って記念写真も撮れるよ
- 手芸コーナー 布地で「タオルで作る動物さん」を作って持ち帰ろう
- ストーンペインティング 石に絵を描いてみよう
- 子育て相談と遊び 保育士などによる子育て相談と楽しい遊びの指導

#### 他にも楽しい催し物がいっぱい

レクリエーション、輪投げ、風船マジック、マジックショー、こども盆栽教室、うでずもう、防災ウルトラクイズ、こどもみこし、こども茶道体験教室、スーパー紙とんぼ、昔の遊び創作他

## 木と友達になろう! 子ども樹木博士 **要申込**

5月3日祝9時30分～13時(雨天中止)

公園内のいろいろな樹木を見てまわり、名前と特徴を覚えてテストを受けます。みんなで樹木博士にチャレンジしませんか! 当日は、葉っぱを使った遊びも体験できます。

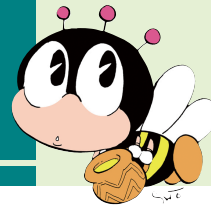
対象小学生(親子での参加も可) 定員先着30人  
持ち物筆記用具、帽子、飲み物 費用1人200円

☎4月23日(火)までに、電話でパークセンター ☎345-8900または21世紀の森と広場「子ども樹木博士」認定事業実行委員会 ☎387-1947へ





# 公民館の講座



生涯学習  
マスコット  
「マナビィ」

## 各講座の参加者を募集します

**対象** 市内在住・在勤・在学の人  
**費用** 記載のないものは無料  
閩公民館 ☎368-1214  
(9時～21時、第4月曜日は休館)

閩4月22日(月) (がな)・年齢・電の1総合福祉会館 ※往復ハガキ1枚 ※応募多数の場合 ※駐車場・駐輪

### 「講座サポーター」を募集

市民大学講座と成人講座では、受講希望者の中から「講座サポーター」を募集します。各講座2人まで。講座開始45分前に集合して会場の設営や受け付け等の講座補助をお願いします。なお、講座サポーターを希望する場合は、応募ハガキに「講座サポーター希望」と記入してください。

## 成人講座

要申込(上記参照)

講座名	日時	会場	内容	講師	定員
かんたん運動で、健康で長生きを！ 〔全3回〕	5/23～6/6の毎週木曜日 13:30～15:00	勤労会館	健康体操・ヨガ・3B体操	千葉県社会教育公認指導員・ 竹島さゑ氏他	30人
音楽の広場～合唱の楽しみ〔全10回〕	5/28、6/11、7/9、9/10、10/8、 11/12、12/17、1/21、2/18、3/11 の火曜日14:00～16:00	市民劇場	会場一体で、楽しく合唱しながら 仲間づくり <b>費用</b> 1,050円(テキスト代)	声楽家・工藤和栄氏他	330人
知って得する!!身近な法律〔全4回〕	6/7・21・28、7/5の金曜日 14:00～15:30	文化ホール	相続・インターネット・隣人トラブル 等の身近な法律トラブルを紹介	弁護士・蒲田孝代氏	30人
孫育て講座～おじいちゃんも大歓迎 〔全3回〕	6/12～26の毎週水曜日 14:00～15:30		育児ママ・パパの心理や絵本の読み 聞かせ方などを学ぶ	家族カウンセラー・宮本まき子氏 他	20人
じっくり学ぶ 日本の世界遺産〔全3回〕	6/13・27、7/11の木曜日 14:00～16:00		世界遺産の意義と保存していくこと の大切さを学ぶ	NPO世界遺産アカデミー講師	30人
ニュースが正しく理解できる数学〔全3回〕	6/14～28の毎週金曜日10:30～12:00		身近な単位や数値の基礎知識を学ぶ	サイエンスライター・野口哲典氏	30人
国際経済情勢と日本の行方〔全3回〕	5/15～29の毎週水曜日19:00～20:30		日本再生の行方について考える	経済評論家・荒木千明氏	30人
しじがっきゅう(識字学級)	じゅこうしゃとそうだんのうえ、 けてい	ぶんかほーる	しょうがっこうていどのよみかきを ならいます	しゃかいきょういくしどういん	1～3人

### 市民自主企画講座 ねぎぼうず・公民館支援 要申込(上記参照)

## バスで訪ねる東葛地域の古民家〔全3回〕

①	日時	会場	内容
①	5/15(水)14:00～16:00	文化ホール	東葛地域の古民家事情
②	5/22(水)9:00～17:00	市役所地下玄関前集合 (バスあり)	流山～野田の古民家めぐり
③	5/29(水)9:00～15:00		柏～松戸の古民家めぐり

講師①元北海道教育大学教授・相原正義氏②③戸定歴史館学芸員他 定員25人 費用  
施設入館料

### 公民館 要申込(上記参照)

## 「ふるさと発見創造講座(専攻科)」

松戸の自然・歴史・文化の中で、同じような分野に関心のある人たちが班を編成、テーマを設定・調査し、その魅力を自分たちの視点でまとめます。その成果を他の市民に伝え、継続して発展させる活動の企画・運営も行います。

日程	内容
5/15(水)	開校式・オリエンテーション・基調講演
5/22(水)	「江戸川研究会」「水戸道中膝栗毛同好会」に聞く
5/29(水)	コース①鮮魚街道を歩く②古き松戸を訪ねて
6/5(水)	「樹の会」「石仏と出会しましょう」に聞く
6/12(水)	コース①新松戸の樹を訪ねる散歩②馬橋周辺を散策
6/19(水)	研究テーマを出しあう、グループづくり①
6/26(水)	グループづくり②、研究仮テーマ決定
7/10(水)	班ごとの研究テーマの決定→学習プログラム作成
9/4(水)	班別研究活動の経過報告
11/6(水)	班別研究内容の発表、講義「学びの成果を生かす」①
11/13(水)	班別研究内容の発表、講義「学びの成果を生かす」②
11/20(水)	松戸の魅力を伝える講座を企画
12/4(水)	自主企画講座内容決定
1/29(水)	自主企画講座実施に向けて
2月	講座実施予定
3/5(水)	閉校式(報告書提出・振り返り・修了証授与)

※上記以外に班別活動日あり。

時間各10時30分～12時30分 会場文化ホール他  
対象原則通年で参加できる、市内在住の人 講師  
聖徳大学人文学部教授・清水英男氏他 定員30人  
(抽選) 費用無料(交通費・教材費等は実費)



### まつど生涯学習大学講座〔全18回〕 要申込(上記参照)

60歳以上の方が参加できる講座です。あらためて「松戸」や「暮らしに身近な問題」を学ぶことで、自己の充実と地域での活躍に役立ててみませんか。また、地域ごとに班分けをし、地域の新たな仲間づくりを応援します。

日程	内容	講師
5/23(水)	開講式・市長あいさつ 基調講演「良好なコミュニケーションを作るために」	NPOシニア大楽副理事長・藤井敬三氏
6/6(水)	史跡・文化財の楽しみ方	市社会教育課職員
6/20(水)	知って得する! 肝臓病の話	市立病院院長
7/4(水)	最近の異常気象～なぜ起きているのか	気象予報士・平井信行氏
7/11(水)	首都圏直下型地震と松戸市の防災対策	市危機管理課職員
9/5(水)	情報に惑わされない～健康食品・薬事被害	法政大学教授・左巻健男氏
9/19(水)	いつまでも若い心でおしゃれを楽しもう	カラーコーディネーター・岩井ますみ氏
10/3(水)	皆で作る助け合いの輪～ボランティア団体に聞く	いのちの電話・災害ボランティア他
10/17(水)	ゴミの現状と対策～ゴミの減量を進めよう	市環境業務課職員
10/31(水)	介護をするときに知っておきたいこと	臨床心理/産業カウンセラー・西野雅信氏
11/7(水)	育てよう思いやりの心	松戸市人権擁護委員・野村義氏
11/21(水)	あなたの知らない松戸の魅力を広めよう!	まつど観光大使・石上瑠美子氏
12/5(水)	犯罪から身を守る ～ひったくり・振り込め詐欺	松戸警察署職員
1/9(水)	新春落語 ～笑いで福を呼ぼう	落語家・雷門小助六氏
1/23(水)	認知症にならないために	市担当課職員
1/30(水)	薬の話～ジェネリック医薬品・飲み合わせ・もらい過ぎなど～	市薬剤師会副会長・飯塚泰幸氏
2/13(水)	学びを地域で生かすために(まとめ)	聖徳大学教授・清水英男氏
3/6(水)	閉講式・修了記念コンサート	カウンターテナー・上杉清仁氏

※講演会形式です。2回目以降は、設営・受け付け等は、班による当番制です。都合により、内容・講師等が変更になることがあります。

時間各10時～12時(5月23日は12時30分まで) 会場市民劇場 対象市内在住・在勤の60歳以上 定員330人(抽選)

# 平成25年度 予防接種実施のお知らせ

☎健康推進課予防衛生班 ☎366-7484

- 平成25年4月1日よりヒトパピローマウイルス感染症(子宮頸がん予防ワクチン)・Hib感染症(ヒブワクチン)・小児の肺炎球菌感染症(小児用肺炎球菌ワクチン)が定期予防接種になりました。
- 日本脳炎の予防接種の差し控えの間に接種機会を逃した人(特例対象者)の対象年齢を、平成7年4月2日～19年4月1日生まれまで拡大しました。

予防接種は右記の市内の医療機関で受けることができます。医療機関によっては実施していない予防接種もありますので、各医療機関に確認の上、予約してください。接種の際は、再度お子さんの年齢と予防接種が受けられる有効期間等を確認し、予防接種を受けましょう。対象年齢や接種期間を過ぎると無料で受けられません。予診票を紛失や転入等の理由でお持ちでない人は母子健康手帳を持参の上、各支所の市民健康相談室で申し込みください。

## 定期予防接種の対象年齢と受け方

予防接種名	対象年齢	回数	注意事項
Hib(ヒブ)感染症	生後2カ月～5歳未満	4回まで	接種開始年齢により回数異なります
小児の肺炎球菌感染症	生後2カ月～5歳未満	4回まで	接種開始年齢により回数異なります
BCG	1歳未満まで	1回	平成25年4月1日より接種年齢が拡大されました
ジフテリア・百日せき・破傷風・不活化ポリオ混合(DPT-IPV)	生後3カ月～7歳6カ月未満	4回	平成24年11月より定期接種となりました。DPTとポリオの接種が終わっている人は不要です
ジフテリア・百日せき・破傷風混合(DPT)	生後3カ月～7歳6カ月未満	4回	———
不活化ポリオ(IPV)	生後3カ月～7歳6カ月未満	4回	平成24年9月より生ポリオから不活化ポリオに切り替えられました。生ポリオを2回接種されている人は不要です
麻しん風しん混合(MR)	第1期1歳～2歳未満	1回	接種期間平成25年4月1日～26年3月31日
	第2期平成19年4月2日～20年4月1日生まれの人(6歳になる年度)	1回	
日本脳炎	第1期3歳～7歳6カ月未満	3回	特例対象者(平成7年4月2日～19年4月1日生まれの人)は20歳になるまで接種ができます
	第2期9歳～13歳未満	1回	
ジフテリア・破傷風混合(DT)	第2期11歳～13歳未満	1回	———
ヒトパピローマウイルス感染症(子宮頸がん)	小学6年生～高校1年生に相当する年齢の女性(平成9年4月2日～14年4月1日生まれの女性)	3回	2種類のワクチンから接種するワクチンを選び、3回とも同じ種類のワクチンを接種してください

予防接種を受ける際は、予診票・健康保険証・母子健康手帳・子ども医療費助成受給券をお持ちになり、決められた接種間隔を守って接種してください。

## 予防接種実施医療機関一覧

医療機関名	電話番号
平野医院	362-2322
松戸タワークリニック 内科・眼科・小児科	331-0143
中山こどもクリニック	362-2680
森田医院	362-3136
まつど内科	308-6121
ほっち医院	362-2531
上野整形外科	308-3338
林こどもクリニック	330-1301
栗原医院	362-3105
総合クリニックドクターランド 松戸	369-3333
島村トータルケアクリニック	308-5546
穂台斎藤クリニック	330-2300
岡産婦人科穂台クリニック	364-2071
穂台整形外科クリニック	366-1585
クリニックソワエ	308-3008
すずぎ内科クリニック	308-5511
瀬産産婦人科医院	362-7553
奥隅医院	362-1825
西川内科医院	368-0081
とちぎ内科循環器科	308-6666
内田耳鼻咽喉科医院	366-3933
丸山内科医院	361-7900
オーククリニックフォーミズ 病院	703-1112
青木内科	364-1681
柳澤医院	364-1300
内藤医院	368-0345
高木クリニック	364-0979
石島医院	367-2131
市場医院	342-1069
守岡小児科医院	342-1077
八ヶ崎医院	341-5118
八ヶ崎山下クリニック	702-7858
津田内科クリニック	312-1971
わたき小児科	341-8181
脇坂内科クリニック	700-5572
恩田メディカルクリニック	341-1265
大川レディースクリニック	341-3011
わざクリニック	309-1177
馬橋クリニック	703-7215
武井小児科	344-6360
ゆりのきクリニック	340-0231
新松戸中央総合病院	345-1111
新松戸ハートクリニック	374-4810
とくいずみ医院	345-6000
あおぞら診療所新松戸	309-7200
けやきトータルクリニック	309-2299
おのクリニック	341-2011
まなべクリニック	703-7222
平岡クリニック	701-5555
新松戸加藤耳鼻咽喉科医院	347-6743
はやしもと小児科	344-3690
平敷産婦人科医院	345-8758
森内科クリニック	346-1818
熊谷内科	345-3333
大谷口医院	341-1125

医療機関名	電話番号
どうたれ内科診療所	394-0600
吉田医院	387-5438
秋山クリニック	387-5556
常盤平おひさまクリニック	711-7531
若葉ファミリー常盤平駅前 内科クリニック	316-2200
森医院	387-7132
皆春堂おかり小児科	311-2500
さくら通り内科・大島	394-7955
塩川小児科医院	387-2756
久保田医院	387-5454
池亀小児科医院	387-7742
千葉西総合病院	384-8111
宇野医院	386-4822
三井クリニック	392-1013
八柱三和クリニック	312-8830
上原こどもクリニック	311-3131
こすもす内科クリニック	385-8621
市川こどもクリニック	383-2312
宮前クリニック	311-1666
後藤医院	384-7471
岡村胃腸科外科	384-3667
牧の原クリニック	389-8311
ジュノ・ヴェスタクリニック八田	385-3281
はらだ小児科	340-6767
斉藤内科・心療内科クリニック	346-6655
小泉産婦人科医院	342-1071
大久保医院	342-1076
内科小児科岡田医院	341-0816
山本病院	341-3191
工藤医院	342-3207
伊藤医院	341-1368
タカハシクリニック	394-2211
菊池医院	343-4568
市川医院	343-1260
きのわきクリニック	309-5515
湯原産婦人科医院	341-6185
小金原診療所	341-1131
富岡産婦人科医院	342-1078
黒澤外科胃腸科医院	341-2007
北原整形外科	343-1016
山口内科クリニック	340-5888
高江医院	341-3286
皆川医院	368-2341
柿の木台クリニック	308-6671
とちの樹メディカル クリニック	330-8227
若林胃腸科クリニック	391-8877
矢切クリニック	394-8850
高塚団地診療所	392-6751
梨香台診療所	312-7301
東松戸クリニック	392-9911
加賀谷正クリニック	312-7707
秋山ハートクリニック	330-9911
上野内科クリニック	388-2870
すずぎ整形外科クリニック	387-1611
米沢医院	387-5550
六高台内科胃腸科クリニック	385-2251
横関医院	387-2027
西村クリニック	311-7711
永田小児科医院	383-1500
奥田整形外科	311-8010



## あなたの健康

370

### 高血圧の話①

日本人の高血圧に関係する一番の原因は、食塩の取り過ぎです。食べ過ぎによる肥満やお酒の飲み過ぎ、喫煙も血圧を上げる要因となります。

高血圧治療の基本は生活習慣を見直すことから始まります。食事では塩分を控え、野菜を多く取り、腹八分目に抑えます。また、早歩きを1日30～60分するなどの適度な運動が欠かせません。

これらの生活習慣は一時的ではなく、長続きさせることが大事です。生活習慣が元に戻ってしまうと、血圧を下げる薬の効果が弱くなります。

#### ●高血圧の薬

高血圧と診断されたら、早期から治療に取り組み、しっかりと血圧を下げるのがとても大切です。自分の血圧の数値を知っていますか?家庭で血圧をチェックするときは、起床後1時間以内

の排尿後に、座って安静にして計ってください。上が135mmHg(水銀柱ミリメートル)以上、下が85mmHg以上のどちらかであれば高血圧です。血圧の変化をきちんと記録しておく治療の参考になります。

薬で血圧を下げる必要がある場合は、飲み忘れが多いと効果が出ません。薬を飲んだらカレンダーに印をつける、薬を曜日の付いたケースに入れるなどの工夫をしましょう。薬の種類が多いときは、薬をまとめて1つの袋にパックする「一包化」も効果的です。

なかには降圧薬の作用を弱めてしまったり、血圧が上がってしまう健康食品や薬もあります。また、一部の高血圧では内分泌臓器の異常も検査の必要があります。血圧がこれまでより上がってきたなど気になるときは、かかりつけの医師に相談しましょう。

松戸市医師会 ☎http://www.matsudo-med.or.jp/

## 救急医療体制

### ◆テレホン案内サービス ☎366-0010

[当日の医療機関(待機病院、休日在宅当直医、夜間小児急病センター、休日土曜日夜間歯科診療所等)を案内]  
平日 16時30分～翌日9時  
休日と土曜日 9時～翌日9時  
※当日案内への切り替えを毎朝8時45分～9時の間に実施。

### ◆夜間小児急病センター (小児初期内科系疾患) ☎360-8900(上本郷4005 ※市立病院となり) 毎日18時～23時

### ◆休日土曜日夜間歯科診療所 ☎365-3430(竹ヶ花45の 53衛生会館2階) 20時～23時 ※電話番号の掛け間違いにご注意ください。

## ゴールデンウィークの 応急歯科 診療所

ゴールデンウィーク期間中、下記の歯科診療所を開設します。受診する際は、あらかじめ医療機関へ確認してください。

圏地域医療課 ☎366-7771

診療時間 9時～17時 (13時～14時を除く)

日程	診療所名	住所	電話番号
4/29(祝)	あんびる歯科医院	馬橋105	340-0144
	藤原デンタルクリニック	常盤平3の10の1 セブータウン常盤平3階	704-5150
5/3(祝)	北原歯科医院 新松戸診療室	新松戸1の356	343-5001
	長島歯科医院	下矢切153	363-3321
5/4(祝)	かねまる歯科	西馬橋蔵元町76	343-5577
	恩田歯科医院	中和倉120ニュー恩田ビル2階	343-2325
5/5(祝)	植田歯科クリニック	和名ヶ谷1428の3	392-5665
	原歯科医院	常盤平6の19の2	387-8197





# 平成25年度 各種健(検)診のお知らせ

- ★年に1回は健(検)診を受けましょう。忘れず受診するため、誕生日等の記念日と健(検)診を結び付けることをお勧めします。
- ★がんの早期は自覚症状がありません。定期的に検診を受けることが早期発見の最大のポイントです。積極的に受診しましょう(肺がん・大腸がん・胃がん・乳がん・子宮がんの各検診を実施しています)。
- ★自覚症状のある人は、健(検)診ではなく、早めに医療機関で治療を受けてください。
- ★治療中の人は、医師とご相談ください。

## 健(検)診の登録について

①特定健康診査以外(後期高齢者健康診査、女性の健康診査および各種がん検診等)は、登録制になっています。健(検)診を希望する人で、登録が済んでいない人は、健康推進課に電話、または市役所・各支所にある市民健康相談室で登録手続きをお願いします。 ※登録後、「共通受診券」と「健(検)診の案内」が送付されます。

②松戸市国民健康保険加入者(40～75歳誕生日前日まで)は、胃がん検診の登録が別に必要です。

## 本年度からの変更点

40～75歳誕生日前日までの松戸市国民健康保険加入者を対象に、特定健康診査(集団)が始まります(別表集団日程表で実施)。

## ご注意

受診の際は共通受診券の提示が必要です。忘れずにお持ちください。

## 各種健康診査一覧 ★委託医療機関は受診券同封のお知らせに記載しています

健(検)診種類	対象者	受診方法・期間(4月～平成26年3月実施)		問い合わせ
特定健康診査	40～75歳誕生日前日までの松戸市国民健康保険加入者	個別	委託医療機関で随時	国民健康保険課 ☎366-1121
		集団	別表「特定健康診査集団日程」で実施、要申し込み、1日につき先着150人 ☎電話で国民健康保険課へ	
後期高齢者健康診査	75歳の誕生日から(65～74歳の一定の障がい者も含む)	個別	委託医療機関で随時	
特定健康診査・後期高齢者健康診査の対象者が人間ドックを受診する場合、費用の一部助成制度(上限15,000円)があります。詳細はお問い合わせください。				
生活保護健康診査	40歳以上の生活保護世帯の人	個別	委託医療機関で随時	
肝炎ウイルス検診(肝炎ウイルス検診単独では実施不可)	①40歳②41歳以上で過去において未検査の人 ●特定健康診査および後期高齢者健康診査、生活保護健康診査時に同時に実施(問診・血液検査)			
女性の健康診査	35～39歳(妊婦を除く)	個別	委託医療機関で随時	
肺がん検診(結核住民健康診断)	40歳以上	個別	委託医療機関で随時	健康推進課 ☎366-7487
		集団	別表集団日程表1で実施	
大腸がん検診	40歳以上	個別	委託医療機関で随時	
		集団	別表がん検診集団日程表1で実施	
子宮がん検診	20歳以上の女性	個別	委託医療機関で随時	
		集団	別表がん検診集団日程表2で実施	
乳がん検診	30歳以上の女性	個別	委託医療機関で随時(視診・触診)	
	35～39歳の女性	集団	5～7月 10～3月 ※要電話申し込み。昨年度受診者は申し込み不要。 エコー検査 マンモグラフィ検査	
	40歳以上の女性	集団		
◆35歳以上の女性は、個別または集団のどちらかを選択できます。両方は受診できません。				
胃がん検診	40歳以上	集団	9～3月 登録済みの人には8月下旬にハガキで日程を通知します。未登録で希望する人は、7月末日までに登録してください。	
骨粗しょう症検診	35・40・45・50・55・60・65・70歳の女性	集団	11月 申し込み制、後日広報まつどでお知らせする予定です。	
成人歯科健康診査	20歳以上	個別	委託医療機関で随時	

## 特定健康診査集団日程

受付時間9時30分～11時(全日程共通) 対象40～75歳誕生日前日までの松戸市国民健康保険加入者 定員各先着150人  
☎電話で国民健康保険課☎366-1121へ

日程	実施会場
7/29(月)	小金保健福祉センター
8/6(火)	中央保健福祉センター
9/8(日)	中央保健福祉センター
10/23(水)	常盤平保健福祉センター(ふれあい22)
11/16(土)	中央保健福祉センター
12/8(日)	小金保健福祉センター
1/23(木)	中央保健福祉センター
2/15(土)	常盤平保健福祉センター(ふれあい22)



## がん検診集団日程 ☎健康推進課☎366-7487

1 肺がん検診(結核住民健康診断)・大腸がん検診  
受付時間9時30分～11時(全日程共通) 対象40歳以上

日程	実施会場
6/3(月)	中央保健福祉センター
6/11(火)	新松戸市民センター
6/18(火)	東部スポーツパーク
7/2(火)	小金保健福祉センター
7/10(水)	六美市民センター別館
7/25(木)	常盤平保健福祉センター(ふれあい22)
9/11(水)	常盤平保健福祉センター(ふれあい22)
9/24(火)	中央保健福祉センター
9/26(木)	新松戸市民センター
10/8(火)	六美市民センター別館
10/18(金)	小金保健福祉センター
10/22(水)	常盤平保健福祉センター(ふれあい22)
11/6(水)	東部スポーツパーク
11/13(水)	新松戸市民センター
11/18(月)	中央保健福祉センター
11/20(水)	常盤平保健福祉センター(ふれあい22)

日程	実施会場
12/4(水)	六美市民センター別館
12/9(月)	小金保健福祉センター
1/7(火)	新松戸市民センター
1/29(水)	中央保健福祉センター
2/10(月)	小金保健福祉センター
2/17(月)	常盤平保健福祉センター(ふれあい22)
2/26(水)	中央保健福祉センター

※大腸がんの検体回収日程は、市のホームページをご覧ください。検体容器の配布時にお知らせします。



## 2 子宮がん検診(頸部)

受付時間9時30分～11時、14時～15時(全日程共通) 対象40歳以上の女性  
※スカートを着用または持参してください。

日程	実施会場
5/14(火)	小金保健福祉センター
5/16(木)	常盤平保健福祉センター(ふれあい22)
5/20(月)	中央保健福祉センター
5/24(金)	新松戸市民センター
5/28(火)	小金保健福祉センター
5/29(水)	東部スポーツパーク
6/6(木)	六美市民センター別館
6/20(木)	新松戸市民センター
7/3(水)	常盤平保健福祉センター(ふれあい22)
7/26(金)	中央保健福祉センター
1/15(水)	東部スポーツパーク
1/16(木)	中央保健福祉センター
1/21(火)	常盤平保健福祉センター(ふれあい22)
1/22(水)	新松戸市民センター
2/4(火)	中央保健福祉センター
2/20(木)	常盤平保健福祉センター(ふれあい22)
2/25(火)	小金保健福祉センター

# 健康ファイル

## いきいきシニア楽しいクッキング教室～学ぼう! 食を通じた健康長寿の秘訣

日程	会場	定員(先着)	電話番号
4/26(金)	常盤平保健福祉センター(ふれあい22・2階)	30人	384-1333
4/30(火)	中央保健福祉センター	30人	366-7489
5/2(木)	小金保健福祉センター	20人	346-5601

時間各10時～13時 内容講話と調理実習 対象市内在住の60歳以上 持ち物エプロン・三角巾・布巾2枚・手拭きタオル・筆記用具 費用無料  
☎4月15日(月)9時から、電話で各保健福祉センターへ

## 高齢者運動教室 のんびりらくらく体操 [全12回]

日時	会場/申し込み先
5/13～7/29の毎週月曜日、7/17(火)各9:30～11:30	常盤平保健福祉センター(ふれあい22)☎384-1333
5/16～8/1の毎週木曜日9:30～11:30	小金保健福祉センター☎346-5601
5/17～8/2の毎週金曜日9:30～11:30	中央保健福祉センター☎366-7489

内容ストレッチ、リズム体操、筋力トレーニングの簡単な運動 対象おおむね65歳以上でこれから運動を始めたい人(以前参加した人は不可) 定員各先着30人 費用無料

## 松戸健康福祉センター(松戸保健所) 各種無料相談

相談名(原則予約制)	日時	予約・問い合わせ
不妊相談	電話(予約不要)	5/16(日)9:00～14:30
	来所	5/14(火)13:30～15:00
思春期相談	5/22(水)14:00～17:00	☎361-2138
精神保健福祉相談	5/14(火)・20(月)14:00～16:00	
酒害相談	5/16(木)14:00～16:30	
エイズ検査	即日検査	5/7(火)・21(火)13:30～14:30
	夜間検査	5/21(火)17:30～19:00
※エイズ検査は匿名・無料。 ※梅毒、クラミジア、B型・C型肝炎の検査も可。		
DV相談	電話(予約不要)	月～金曜日9:00～17:00
	来所	
障がい者差別相談	電話(予約不要)	月・火・木・金曜日9:00～17:00
	来所	
☎361-6651		
☎361-2346 ☎367-7554		

☎同センター☎361-2121(代)



# キッズ・コーナー

市民会館プラネタリウム室  
(NAOKO SPACE PLANETARIUM)  
5・6月の催し **要申込**

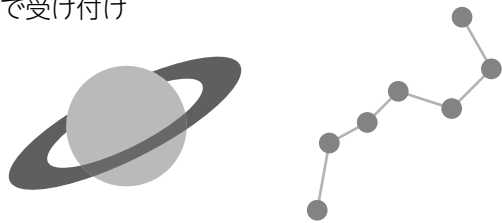
①新番組「土星」

②キッズ&ジュニアアワー「ほくとしちせいのおはなし」

投影日4月27日～6月30日の毎週土・日曜日、祝日(5月5日祝を除く) 投影時間①各10時30分(文字解説付き)、15時30分開始(1回約40分)

②各13時30分、14時30分開始(1回約20分)

定員各先着80人 費用中学生以下無料、大人52円  
囲投影開始30分前から同館(☎368-1237)2階で受け付け



## 5月の児童福祉館・こども館・催し物

常盤平児童福祉館☎387-3320

わくわく広場【わんぱく組】毎週水曜日10時30分～11時30分

【はいはい組】毎週木曜日10時30分～11時

【はいはい組】毎週金曜日(3日・24日を除く)10時30分～11時

あそぼう会 毎週火曜日16時～16時45分 内容けん玉にちょうせん 対象主に小学生

中高生の広場(TAPS) 毎週土曜日(4日を除く)17時～19時 内容簡単クッキングに挑戦しよう他

卓球広場11日(出)・25日(出)14時～16時 内容基本を学ぼう 対象小・中学生

おはなし広場14日(出)16時～16時20分 内容ボランティアによる絵本の読みきかせ 対象幼児と保護者、小学生

土曜遊ぼう会18日(出)・25日(出)15時～16時 内容宝さがし

## 仲間をつくってイキイキ子育て～幼児家庭教育学級(全10回) **要申込**

期日	内容	講師
① 5/7(火)	身体を使ってみんなで遊ぼう(保育オリエンテーション)	県公認指導員・斎藤淳子氏
② 5/11(土)	ありんこ先生と一緒に親子で遊ぼう～お父さんも大歓迎	日本児童遊戯研究所・有木昭久氏
③ 5/14(火)	昔の子育てと今の子育て～自己紹介	国立女性教育会館客員研究員・西山恵美子氏
④ 5/21(火)	子育ての悩みや不安を皆で出しあってみよう～私にとつての課題は何か	
⑤ 5/28(火)	子どもに性をどう教えるか～子どものよき相談者となるために	つくば国際短期大学講師・和田由香氏
⑥ 6/4(火)	子どもが喜ぶ手作りおやつ 子育てサークルについて(1)	栄養士・小山僚子氏他
⑦ 6/11(火)	保育室での子どもたち～保育風景見学 子育てサークルについて(2)	まつど一時保育ネットワーク他
⑧ 6/18(火)	心のバリアフリー～個性の違いを認めて尊重しよう社会とは	社会福祉法人文京槐の会 は～とピア施設長・江澤嘉男氏
⑨ 6/25(火)	家族について～夫、子ども、親との関係	国立女性教育会館客員研究員・西山恵美子氏
⑩ 7/2(火)	まとめ～自信イキイキ子育て	

時間①10時30分～12時②10時30分～11時30分③～⑩各10時30分～12時30分 会場矢切公民館  
対象満3歳児と保護者 定員25組(抽選) 費用無料(⑥のみ500円)

※一時保育あり(要申込、25人(抽選)、200円)。

囲4月22日(月)〔必着〕までに、ハガキまたはFAXに保護者の氏名(ふりがな)・年齢・住所・電話番号、子どもの氏名(ふりがな)・生年月日を記入して、〒271-0094 上矢切299の1 公民館幼児家庭教育学級係(☎368-1214、FAX 368-1279)へ

※③～⑩は、親子は離れて学習します(子どもは集団保育で遊びます)。  
※対象児以外に連れてくる子どもがいる場合は、その子の生年月日も記入してください(保護者と同席になります)。



※全て無料。 ※わんぱく組2歳以上、よちよち組9カ月以上2歳未満、はいはい組8カ月以下。

ゲーム 対象小学生他

移動児童館☎387-3320

五香市民センター毎週火曜日(7日を除く)14時～17時

柿ノ木公園体育館毎週水曜日14時～16時45分 古ヶ崎

市民センター毎週木曜日14時～17時 稔台市民センター

毎週金曜日(3日を除く) 対象乳幼児と保護者、小学生

あそぼう会各15時～17時 内容ストーンペインティング

等 対象小学生

根本内こども館☎315-2985

ひょうたんの会14日(出)11時15分～12時 内容手遊びと

お話 対象乳幼児と保護者

工作くらぶ18日(出)15時～16時 内容工作を楽しむ 対象乳幼児と保護者、小学生

卓球で遊ぼう23日(土)15時30分～16時30分 対象小学生

音楽であそぼう29日(火)11時～11時45分 内容リトミック

を楽しむ 対象乳幼児と保護者

野菊野こども館☎331-1144

おやこDE広場1日(出)11時～12時 内容ようこそ! おやこ

DE広場へ 対象初めて利用する乳幼児と保護者

のぎっこひろば5日(祝)13時30分～15時 内容こどもの日

だ! 公園で遊ぼう 対象幼児と保護者、小学生

中高生タイム①18日(出)②25日(出)各17時30分～19時30分

内容①クレープを作ろう②野菊野塾 対象中学・高校生

## 国際交流協会からのお知らせ

松戸市国際交流協会  
賛助会員を募集 **要申込**

同協会では、国際交流パーティ・国際文化祭・世界の料理教室・初級外国語講座等、外国人と日本人が気軽に交流できるイベントを行っています。

「外国人の友達を作りたい」「日本以外の国についてもっと知りたい」という皆さん、賛助会員として入会してみませんか。

賛助会費 年一度ごと3,000円(個人会員) 他

※通訳・翻訳ボランティア等の登録もあります。詳細は、同協会のホームページをご覧ください。

囲直接公益財団法人松戸市国際交流協会(☎366-7310)へ



世界の料理教室(ネパール料理) **要申込**

5月19日(日)10時～14時 会場市民会館 内容ネ

パールの家庭料理 講師まつど国際文化大使・マハ

ルジャン ギタ氏(ネパール出身) 定員先着20人

費用1,500円(会員1,000円) 持ち物エプロン、

三角巾、布巾、食品保存容器

囲5月13日(月)までに、公益財団法人松戸市国際交流

協会☎366-7310へ

ワンデイ・トリップ

～バスで行く初夏の水郷・佐原～ **要申込**

6月3日(月)7時40分市役所駐車場入口集合、16時30

分ごろ解散予定(雨天決行) 定員先着45人 費用

4,000円(会員3,000円)

囲5月20日(月)までに、電話で公益財団法人松戸市国

際交流協会☎366-7310へ

## 松戸地域職業訓練センター講座

使用OS=Windows7

	講座名	日程
①	初めてのパソコン&インターネット講座(Windows)	5/9(木)・10(金)★
②	Wordを使った文書作成講座	5/20(月)～23(木)★
③	Excelを使った表計算講座	5/14(火)～17(金)☆
④	Excel応用講座	5/7(火)・8(水)★
⑤	Excel活用講座	5/27(月)～30(木)☆
⑥	PowerPoint基礎講座	5/20(月)～23(木)☆
⑦	デジタル写真はがき講座	5/14(火)～17(金)★
⑧	MOS Excel2010対策講座	5/27(月)～30(木)★
⑨	MOS演習講座	5/18(出)☆★

時間 ☆=9時30分、★=13時30分からの各3時間 対象在職・求職中の人(④⑤⑧Excel経験者⑦Word経験者) 定員各先着10人 費用①～⑧12,000円⑨6,000円

※開始日程の7日前に締め

切り(最少開講人員2人)。

※資格取得講座、日曜大工

講座も受け付け中。

囲直接同センター(小金原1

の19の3、☎349-3200)へ



## シルバー人材センター 中高年パソコン教室(①～④各全3回⑤⑥各全4回) **要申込**

コース名	日時
①入門コースA(初めてのパソコン)	5/7～21の毎週火曜日 9:00～12:00
②入門コースB(初めてのパソコン)	13:00～16:00
③初級コースC(簡単な文書作成)	5/8～22の毎週水曜日 9:00～12:00
④初級コースD(簡単な文書作成)	13:00～16:00
⑤ExcelコースE(表計算Excel2007)	5/9～30の毎週木曜日 9:00～12:00
⑥Word基礎コースF(文書作成Word2007)	13:00～16:00
⑦体験コースS(これからパソコンを始める人)	5/28(火) 10:00～12:00

会場シニア交流センター 対象50歳以上(③～⑥はパソコン操作ができる人) 定員各10人(抽選) 費用①～④各9,000円⑤⑥各12,000円(別途教材費) ⑦無料

囲4月25日(木)〔必着〕までに、ハガキに住所・氏名・電話番号・希望コース・年齢を記入して、〒271-0043松戸市旭町1の174 公益社団法人松戸市シルバー人材センター 中高年パソコン教室係(☎330-5005)へ

## シルバー人材センター 中高年英語教室(各全9回) **要申込**

コース名	日時
①基礎英文法と易しい英会話表現(初級)	5/14～7/9の毎週火曜日 10:15～11:45
②基礎英文法と易しい英会話表現(初級)	13:15～14:45
③初めて学ぶ英会話(初級)	5/16～7/11の毎週木曜日 10:15～11:45
④初歩から学ぶ英会話(初級)	15:15～16:45
⑤ムービークラス(初・中級)	5/17～7/12の毎週金曜日 13:15～14:45
⑥ムービークラス(初・中級)	5/13～7/8の毎週月曜日 15:00～16:30

会場①～③市民劇場他松戸駅周辺④～⑥シニア交流センター 対象50歳以上 定員各先着15人 費用各9,000円(別途教材費)

囲4月24日(水)〔必着〕までに、ハガキに住所・氏名・電話番号・希望コース・年齢を記入して、〒271-0043松戸市旭町1の174 公益社団法人松戸市シルバー人材センター 中高年英語教室係(☎330-5005)へ



# ユ-カリひろば

このコーナーは市民団体等からのお知らせです(●マークは社会教育関係団体、■助成マークは市民活動助成事業です)  
日…日時、日程 会…会場 内…内容 講…講師 対…対象 定…定員 持…持ち物  
費…費用(記載のないものは無料) 申…申込方法、申込先 問…問い合わせ先



◆親子でリズム体操・手遊び  
 4月①18日(木)・25日(木)12時30分～13時30分②19日(金)・23日(火)・26日(金)・30日(火)11時15分～12時15分 ①常盤平体育館②運動公園体育館 ②2歳以上の子と保護者 定各先着20組 費各500円 電でプチさくらんぼクラブ・佐藤☎311-1907(17時まで)へ

◆不動産鑑定士による相談会  
 4月19日(金)10時～16時 会市役所本館1階連絡通路 内相続・借地権等不動産評価の相談 問社千葉県不動産鑑定士協会☎043-222-5795

◆公開講座「食の安全と安心I(安全編)」  
 7月26日までの毎週金曜日各16時10分～17時40分 会千葉大学園芸学部E棟合同講義室 定各先着50人 申FAXで同大学同学部学務係☎308-8720へ

◆こころの家族・当事者・ピア相談  
 毎月第1・3土曜日10時～15時 ※同日時に電話相談あり(☎383-5551)  
 会ふれあい22 対こころの病を抱える人とその家族 問NPO土曜会・福良☎369-6005

●社交ダンス講習会  
 4月20日(出)・27日(出)10時～12時 会小金原市民センター 内ワルツ、ルンバ 対中級者 問パピヨンダンスサークル・田中☎342-7283(夜間のみ)

◆認知症についての役立つ情報と、大震災・大災害についての講演会  
 4月20日(出)13時30分～16時30分 会流山市文化会館 定先着800人 申直接会場へ 問NPOこころの健康を創造する会Creation HIT☎04-7150-8145

●初心者グラウンド・ゴルフ教室  
 4月21日(日)9時～12時 会幸谷小学校 申直接会場へ 問スポーツ推進委員・西原☎344-1025

◆総台フレンド寄席  
 ①4月20日(出)②5月18日(出)各19時から 会オオイ文化センター(新成みのり

り台駅下車) 内①三遊亭小曲②笑福亭明光 費各200円 問総台フレンドクラブ・小林☎367-6579

●グラウンド・ゴルフ教室  
 4月21日(日)9時～12時 会常盤平第一小学校 申直接会場へ 問スポーツ推進委員・内田☎388-8868

◆ほくそう春まつり  
 4月21日(日)10時～15時〔雨天決行・荒天中止〕 会北総線千葉ニュータウン中央駅自由通路等 内演奏、ビンゴ大会、ミニ電車の運行他 問北総線沿線地域活性化協議会(北総鉄道(株)運輸部営業課) ☎047-445-1901

◆年金・労働問題の相談  
 毎週日曜日10時～15時 会千葉県社会保険労務士会東葛支部(JR新松戸駅下車) 電で同会事務局☎345-9992(平日10時～15時)へ

●家庭教育講座  
 ①4月23日(火)②5月14日(火)10時～12時 会市民会館 内①子どもの性格は学習によって変わる②幼児期の特徴とふれあい方 費各100円 問松戸家庭教育研究会・加藤☎367-1137

◆みて、きいて、かんじる 松戸人権・平和展  
 4月25日(木)～29日(祝)9時～21時(初日は12時から、最終日は16時まで) 会市民会館 内展示とDVD上映 問同実行委員会・神林☎343-3803

●バドミントン教室  
 4月26日(金)、5月24日(金)、6月28日(金)9時～11時 会柿ノ木台公園体育館 費各500円 申電話で矢切スポーツクラブ・坂平☎366-3432へ

●松戸市制施行70周年記念松戸切手展2013  
 4月26日(金)～28日(日)10時～18時(初日は13時から、最終日は16時まで) 会文化ホール 内切手の展示、整理・集め方相談等 問松戸郵趣会・鈴木☎342-5666

●歌謡音楽生涯学習発表会  
 4月27日(出)11時～18時 会常盤平市民センター 内課題曲「夫婦つくしんぼ」(歌謡指導あり) 問歌謡ボーカル同好会・小川☎386-1056

●囲碁大会  
 4月28日(日)9時～17時 会常盤平市民センター 内棋力別、変則リーグ戦方式による対局(昼食付き) 費1,500円(高校生以下800円) 問常盤平囲碁クラブ・清水☎386-1988(昼間のみ)

●春の山野草展示会  
 4月28日(日)10時～16時 会常盤平市民センター 問ときわ草遊会・嵯峨☎387-6776

●馬橋ハワイアン祭  
 4月28日(日)13時～15時40分 会馬橋市民センター 内バンド、フラ 問馬橋ハワイアンクラブ・佐藤☎385-4865(昼間のみ)

◆小林一茶をたどる下総葛飾小金道ウォーキング  
 5月3日(祝)9時～10時馬橋駅西口前受け付け 内一茶双樹記念館(流山市)までの歩程9.1km 定先着300人 費500円 電で同館☎04-7150-5750へ

◆松戸憲法記念日の集い講演会  
 5月3日(祝)14時～17時 会市民会館 講法政大学教授・田中優子氏 定先着1,200人 費500円 問同実行委員会・今井☎344-9454

●アーチェリー初心者教室【全4回】  
 5月の毎週日曜日13時～16時 会運動公園武道館 対中学生以上 定先着10人 費3,000円 申電話で松戸市アーチェリー協会・浜辺☎342-4706へ

●手ひねり陶芸入門講座【全6回】  
 5月9日～6月13日の毎週木曜日10時～12時 会矢切公民館 内陶芸の基礎、湯飲み作り 費3,000円 申電話で陶芸木曜会・根岸☎331-2870(昼間のみ)へ

●合唱レッスンワークショップ【全8回】  
 5～8月の第2・4土曜日16時～18時 会常盤平第一小学校 内夏のコンサートに向けた合唱練習 対小・中学生 費4,000円 電でときわ平少女合唱団・高瀬☎346-7773(昼間のみ)へ

●春季市民ソフトボール大会  
 5月19日～6月9日の毎週日曜日〔予備日6月16日(日)8時30分試合開始(初日のみ9時)〕 会古ヶ崎ソフトボール場他 内ABCD4クラスによるトーナメント 対市内在住・在勤の人で編成されたチーム 費男子1チーム10,000円、女子1チーム7,000円 申4月20日(出)18時30分から運動公園武道館で 問松戸市ソフトボール協会・鈴木☎345-7912

●市民ハイキング講座  
 5月25日(出)5時50分市民劇場前集合 ※5月12日(日)13時～17時に市民会館で事前講習会あり 内歩程4時間30分の天城山(伊豆)登山 対18～69歳 定先着15人 費7,000円 申5月2日(休)までに、電話で松戸山の会・丸山☎090-2172-2772へ

■助成 介護するあなたをリフレッシュさせてあげたい講座【全3回】  
 ①5月26日(日)②6月16日(日)③7月7日(日)各10時～12時 会小金市民センター 内介護者の健康のための運動と食の体験会 定先着20人 費1,800円 問NPO Emiの樹ダイエツフロンティア・根津☎340-1663

●松戸市健康・体づくりフェスティバル  
 6月2日(日)9時30分～12時30分 ※5月11日(出)13時から運動公園会議室で代表者会議あり 会運動公園体育館 対健康体づくりを行っている10人以上の団体 定先着25組 費1人300円 申4月26日(金)までに、電話で松戸市健康体操連盟・竹島☎346-9501へ

## サークルメンバー募集

※都合により会場等は変更になる場合があります。※このコーナーへの掲載は1団体年度1回です。

ダンスクラブ金曜日  
 毎週金曜日19時～21時 会馬橋市民センター 費月3,000円(入会金1,000円) 問野口☎364-3050

緑樹会(絵画)  
 毎週水曜日18時～21時 会市民会館 費月3,500円(入会金3,000円) 問風間☎387-8055(夜間のみ)

松戸市青少年女児クラブ  
 5月12日(日)から毎週①土曜日14時30分～16時30分②日曜日10時～12時 会新松戸未来館(JR新松戸駅下車) 対小学3～中学3年生 費年8,000円(入会金なし) 問難波☎090-5766-3751

五香民謡愛好会  
 3月3日(日)13時～16時 会五香市民センター 費年6,000円(入会金なし) 問横田☎385-3945

松戸スポーツダンススクール(社交ダンス)  
 毎週水曜日19時～20時50分 会常盤平市民センター 対2年程度の経験者 費月3,500円(入会金1,000円) 問鶴丸☎387-1569(昼間のみ)

松戸青少年交響楽団  
 毎週金曜日19時～21時 会森のホール21他 対小学生以上 問楽器 費月2,000円(入会金なし) 問河野☎090-3478-7768(昼間のみ)

文章サークルあすなる(エッセイ他)  
 毎月第3水曜日13時～16時 会ゆうまつど 費半年3,000円(入会金なし) 問松田☎344-2938(昼間のみ)

松戸釣りクラブ(川釣り、海釣り、釣り講座)  
 4月4回6時～17時 対市内在住の人 費月1,000円(入会金2,000円) 問小嶋☎090-7252-8447(昼間のみ)

健やかクラブ(健康体操)  
 毎週水曜日13時～15時 会運動公園小体育室 対60歳以上 定先着20人 費月1,500円(入会金なし) 問佐久間☎362-9686

小金原美容体操サークル  
 毎週火・木曜日9時30分～11時 会小金原体育館 対女性 費月1,500円(入会金1,000円) 問前田☎344-8668

さくらんぼ親子体操  
 第2・4金曜日10時30分～11時30分 会青少年会館 対平成22年4月～23年3月生まれの子どもと保護者 定先着20人 費月1,200円(入会金1,100円) 問野矢(のや)☎090-2441-5745

健康太極拳クラブ(24式)  
 3月3回火・木曜日①10時～11時30分②12時～13時30分 会常盤平市民センター他 対初心者 定各先着5人 費各月2,000円(入会金1,000円) 問川畑☎386-8588

フラ・イリマ・ナニ・オハナ(フラダンス)  
 毎週木曜日10時～12時 会二十世紀ヶ丘市民センター 費月1,500円(入会金1,000円) 問薬師寺☎308-1580

新松戸踏友会(社交ダンス)  
 毎週木曜日19時～21時 会新松戸市民センター 費月3,000円(入会金1,000円) 問米鳥☎345-7498

サークルプリマベラ(淡彩画・水彩スケッチ)  
 3月3回火曜日10時～12時 会市内および近郊他 費月5,000円(入会金5,000円) 問内藤☎386-3960

オリオン社交ダンスサークル  
 毎週水曜日13時～15時 会常盤平体育館 費月2,500円(入会金1,000円) 問杉本☎385-5053

シリウス山の会(登山、ハイキング)  
 毎月第2・4水曜日19時から 会市民劇場他 対高尾山～御岳山級を歩ける人 費年12,000円(入会金1,000円) 問吉田☎090-5545-4156

からんどリエ(文芸講義)  
 毎月第3木曜日10時30分～12時30分 会松戸駅東口近くのイベントホール 問神奈川大学教授・日高昭二氏 費半年6,000円(入会金なし) 問朝倉☎345-3356

五香中国語会話教室(本気で学ぶ中国語)  
 毎月第1・3土曜日13時～16時 会五香市民センター 費月2,000円(入会金なし) 問岩崎☎330-8160(18時～21時)

ヨーガの会  
 毎週月曜日10時～12時 会八柱市民センター 費月2,000円(入会金なし) 問猪熊☎384-0154

まつどだっこんちえと(吹奏楽)  
 毎週火曜日10時～12時 会青少年会館 費1回100円(入会金なし) 問駒木☎080-3511-5364

クローバーダンスサークル  
 毎週火曜日19時～21時 会二十世紀ヶ丘市民センター 費月3,000円(入会金1,000円) 問和田☎080-1277-4109

たのしくあそんでリトミック  
 3月3回火曜日①9時20分～10時②10時10分～10時50分③11時～11時40分 会ゆうまつど 対①②2歳の子と保護者③3歳の子と保護者 費月3回2,800円(入会金なし) 問森☎362-3879

洋画会・円(油彩、アクリル、水彩等)  
 毎月第2～4金曜日10時～13時 会市民センター 費月2,500円(入会金1,000円) 問石井☎385-6934

五香フォークダンス同好会  
 毎週火曜日13時～15時 会五香市民センター 費月1,500円(入会金500円) 問安達☎387-8454

松戸邦楽会(小唄、三味線、箏曲他)  
 毎週木・金曜日13時～17時 会市民会館他 費月5,000円(入会金なし) 問後藤☎386-6594

松戸シルクスクリーンの会(版画)  
 毎月第1・3水曜日18時～21時、第2日曜日13時～18時 会ゆうまつど 費月1,500円(入会金3,000円) 問松本☎345-8199

健康麻雀サークル  
 1月1回火曜日12時～17時 会小金原市民センター 費月650円(入会金なし) 問徳光☎347-7308

和裁さくら会(きもの製作)  
 毎月第1・3木曜日10時～12時 会市民会館 費1回1,500円(入会金なし) 問平場☎090-4416-1705

朗読「和み」  
 第1・3火曜日10時30分～12時 会市民会館 費月2,500円(入会金なし) 問長沼☎393-8504

さくらダンスサークル(社交ダンス)  
 4月4回火曜日16時～18時 会新松戸市民センター 費月3,000円(入会金1,000円) 問小林☎080-1158-0033

八ヶ崎詩吟同好会  
 毎月第1～3・5月曜日13時30分～15時30分 会八ヶ崎市民センター 対初心者・中級者 費月2,000円(入会金なし) 問中山☎343-0230(16時以降)







市制施行70周年記念・森のホール21開館20周年記念事業

重要無形文化財「雅楽」の特別公演 「宮中雅楽」に35組70人をご招待 **要申込**

6月1日(土) 14時30分開演、13時45分開場

**会場** 森のホール21大ホール **演奏** 宮内庁式部職楽部

対象市内在住・在勤・在学の人  
園森のホール21 ☎384-5050

宮中の重要な儀式や年中行事に欠かせないものとして継承されてきた宮中雅楽。宮内庁式部職楽部の楽師(がくし)が演奏する雅楽は、国の重要無形文化財に指定されています。この機会にぜひ堪能してください。



園5月2日(休)〔必着〕までに、ハガキに住所・氏名(ふりがな)・年齢・電話番号を記入して、〒270-2252松戸市千駄堀646の4 森のホール21「宮中雅楽」公演応募係へ ※当選者の発表は、5月21日までにチケットの発送をもって代えさせていただきます。 ※森のホール21チケットセンター(☎384-3331)でチケット発売中。

公民館の講座 雅楽特別講座「雅楽への誘い」 **要申込**

5月1日(水)14時~15時30分

会場市民劇場

講師宮内庁式部職楽部楽師有志  
対象市内在住・在勤・在学の人  
定員300人 費用無料

園4月22日(月)〔必着〕までに、往復ハガキに講座名・郵便番号・住所・氏名(ふりがな)・年齢・性別・電話番号・返信用宛名を記入して、〒271-0094松戸市上矢切299の1 公民館(☎368-1214)へ ※定員に満たない場合は、4月23日(火)から電話で受け付け。

文化が薫るまち“まつど”

戸定の藤まつり

5月6日(休)まで

園戸定歴史館 ☎362-2050

歴史的な文化遺産である戸定邸と緑豊かな景勝が一体となった戸定が丘歴史公園で、今年も珍しい鉢植えの藤を展示します。総計約40鉢が彩る白・紫・ピンクのあでやかな色彩と、清雅な香りをお楽しみください。

時間各9時~17時 会場戸定邸・戸定が丘歴史公園 費用無料(戸定邸庭園内の観賞は入館料が必要)

第32回 松戸市高校生 英語スピーチコンテスト **要申込**

出場者募集

8月24日(土)13時から 会場市民劇場 内容5分以内の英語スピーチ(自由テーマ) 対象市内在住・在学の高校生(ただし次のいずれかに該当する人を除く)①母国語・公用語を英語とする国に通算1年以上または継続して6カ月以上滞在した人(5歳までの滞在は除く)②英語で一般教育を行っている国際学校へ通学した事がある、または通学している人③英語を公用語とする父母・祖父母がいる人④当該コンテスト入賞経験者

園5月13日(月)~6月20日(休)〔必着〕の間に、所定の用紙に必要事項を記入し、スピーチ原稿を添えて、直接または郵送で〒271-8588松戸市根本387の5 公益財団法人松戸市国際交流協会(☎366-7310、京葉ガスF松戸第2ビル5階)へ ※応募要領・用紙は直接または同協会のホームページでダウンロードできます。 ※書類審査があります。



カルチャー & スポーツ

※催し物は◆日時、内容の順に掲載しています。

博物館と戸定歴史館は、市内在住の身体障害者手帳または療育手帳、精神障害者保健福祉手帳を持っている人とその介護の人、市内在住の70歳以上の人は観覧料無料です。また、小・中学生の観覧料は無料です。

21世紀の森と広場

パークセンター ☎345-8900

講座はすべて申込制。電話でパークセンターへ(9:00~17:00)

開館時間...9:00~16:30

休館日...月曜日(祝日の場合は開館し、翌日休館)

※みどりの相談室は、水・土・日曜日と祝日の10:00~12:00と13:00~15:30(電話相談あり)。

※パーベキューのお問い合わせは☎385-1815へ。

◆5/18(土) 10:00~11:30

植物ウォッチング(雨天時は屋内)

講師自然解説員・相澤章仁氏 定員25人 費用無料

◆5/25(土) 10:00~11:30

昆虫ウォッチング(雨天時は屋内)

講師自然解説員・室紀行氏 定員25人 費用無料

戸定歴史館 ☎362-2050

開館時間...9:30~17:00(入館は16:30まで)

休館日...月曜日(祝・休日の場合は開館し、翌日休館)

常設展観覧料...一般300円、高校・大学生150円(団体料金あり)

※障がい者専用以外の駐車場はありません。21世紀の森と広場の有料駐車場をご利用ください。

◆4/20(土)~6/23(日)

春季展「プリンス・トクガワ~徳川昭武が歩んだ幕末明治~」

戸定歴史館展示室は空調機入れ替え工事のため、4月19日(金)まで利用できません。なお、戸定邸は通常どおりご覧いただけます。

文化ホールギャラリー ☎367-7810

開館時間...10:00~18:00

休館日...月曜日

◆4/16(火)~21(日)

第1回フレンドリー写真展

園田中 ☎342-9828

◆4/17(水)~21(日)

東京都退職校長会千葉西部支部写真展

園稲川 ☎343-5661

◆4/23(火)~28(日)

アバダンス絵画展

園山川 ☎344-5037

◆4/26(金)~28(日)

松戸市制施行70周年記念松戸切手展2013

園屋代 ☎343-8560

◆5/7(火)~12(日)

第18回フォトクラブ写真展

園松本 ☎341-6352

◆5/11(土)・12(日)

第4回春のいけ花展

園石原 ☎343-2398

21世紀の森と広場内

博物館

〒270-2252松戸市千駄堀671

☎384-8181

開館時間...9:30~17:00(入館は16:30まで)

休館日...月曜日(祝・休日の場合は開館し、翌日休館)・第4金曜日

常設展観覧料...一般300円、高校・大学生150円(団体料金あり)

※障がい者専用以外の駐車場はありません。21世紀の森と広場の有料駐車場をご利用ください。

◆ガイドツアー(総合展示解説) 毎日10:00、14:00からの約30分間(要観覧券)

◆ミュージアムシアター

・4/29(祝)まで

送り大師~東葛印旛大師講の人々~(松戸市立博物館制作)(30分)

・5/1(水)~31(金)

「港が築いた日本の国際化-横浜・横須賀の近代化遺産-」日本の近代化遺産 第7巻(45分)

時間13:15、15:15から上映(土・日曜日、祝日は11:00からも上映) 会場講堂 費用無料 ※講演会のため、5/19(日)

13:15からの上映は中止します。

◆4/27(土)~6/9(日)

市制施行70周年・開館20周年記念 館蔵資料展

※詳細は1面をご覧ください。

◆5/3(祝) ①10:00~11:00 ②13:30~14:30

こども体験教室「勾玉(まがたま)をつくろう」

会場実習室 講師当館学芸員 対象小学生 定員各15人(抽選) 費用無料

園4/25(木)〔必着〕までに、往復ハガキ(1人1枚)に、住所・氏名(ふりがな)・学年・電話番号・希望時間(①または②)を記入して、「勾玉をつくろう」係へ

◆5/5(祝) 10:00~11:00

博物館館内公開~博物館の裏方、お見せします~

内容収蔵庫・研究作業室・撮影スタジオなど、博物館の舞台裏を見学 講師当館学芸員 定員15人程度 費用無料

園4/24(水)〔必着〕までに往復ハガキ(1人1枚)に、住所・氏名(ふりがな)・学年・電話番号を記入して、「館内公開」係へ

◆5/11(土) 14:00~16:00

博物館友の会総会記念講演会「幸貝塚の縄文土器海を渡る」

会場森のホール21レセプションホール 講師当館館長・望月幹夫 定員先着100人 費用無料

◆体験教室「米づくりと展示づくり~小学生学芸員になろう」

①5/18(土)②6/8(土)③8/3(土)④9/28(土)⑤10/12(土)⑥11/23(祝)⑦12/7(土)⑧12/8(日)⑨1/11(土)⑩2/1(土)〔全10回〕

時間①~⑤⑧⑨9:30~12:00⑥⑦9:30~14:30⑩13:00~14:30

会場実習室・水田他 内容田植

えから収穫までを体験し、その成果を学習資料展「昔のくらし探検」で発表 ※①~④は雨天時は翌日に変更。講師当館学芸員・当館友の会有志 対象小学4~6年生(なるべく全回参加できる人、保護者の参加可) 定員15人(抽選) 費用無料

園5/1(水)〔必着〕までに、往復ハガキ(1人1枚)に、住所・氏名(ふりがな)・学年(年齢)・電話番号を記入して、「小学生学芸員」係へ。

◆5/19(日) 13:00~15:00

講演会・歴史を語る①「よみがえる街頭紙芝居の世界~路地裏の文化史~」【講演と実演】

会場講堂 講師大妻女子大学教授・榎本千賀氏 定員80人(抽選) 費用無料

園5/1(水)〔必着〕までに、往復ハガキ(1人1枚)に、住所・氏名(ふりがな)・電話番号を記入して、「歴史を語る①」係へ

◆5/26~6/23の毎週日曜日 14:00~16:00

講座「古文書を読む~松戸の近世文書を読む~近世中級編I」〔全5回〕

会場実習室 講師駒澤大学教授・中野達哉氏 対象経験者 定員30人(抽選) 費用無料

園4/25(木)〔必着〕までに、往復ハガキ(1人1枚)に、住所・氏名(ふりがな)・電話番号を記入して、「古文書を読む(中級編I)」係へ

松戸市民ギャラリー

公民館 ☎368-1214

◆4/25(休)まで

(東)松戸あひる会10号展

園栗山 ☎392-0789

(西)錦水会

園宮山 ☎364-5232

◆4/26(金)~5/9(木)

(東)松戸ポタニカルアート

園今 ☎366-1803

(西)家族で楽しい著作展

園杉原 ☎311-2345

◆5/10(金)~23(木)

(東)ひょうたん作品展

園杉浦 ☎343-0769

(西)すみ絵の会展

園荻野 ☎362-2360

松戸市民ギャラリーの利用受付と説明会

4月24日(水)18時から 会場京葉ガスF松戸ビル6階会議室

利用期間6月23日(日)~9月27日(金) 持ち物筆記用具・印鑑 ※応募多数の場合は抽選。平成24年7月以降の抽選会で当選している人は使用できません。

園文化ホール ☎367-7810

スポーツ.....

女性向けシェイプアップ講座

6月14日(金)・20日(土)・28日(日) 各13時~15時 会場青少年会館

対象50歳以下の女性 定員各30人(抽選) 費用無料

※一時保育あり(1歳10カ月以上の未就学児、1回200円)。

園4月23日(火)〔必着〕までに、往復ハガキに教室名・希望日時・住所・氏名(ふりがな)・年齢・電話番号・保育の有無〔子どもの名前(ふりがな)・生年月日・性別・アレルギーの有無〕

返信用宛名を記入して、〒271-8858松戸市根本356 スポーツ課(☎703-0601)へ

