

主な内容

- PM2.5注意喚起の情報提供を実施…………… 2
- 千葉北西部消防指令センターの運用開始…………… 2
- 市制施行70周年を記念した新規イベントを応援…………… 2
- 自転車の事故防止に努めましょう…………… 4
- アートプロジェクト～樹物語 第3章～…………… 5

市制施行70周年 やさシティ、まつど。 

発行／松戸市 編集／広報広聴課  
〒271-8588 松戸市根本387-5 ☎047-366-1111(代表) FAX 047-363-3200  
URL <http://www.city.matsudo.chiba.jp/>

## 松戸市制施行70周年記念

# まつど宇宙と科学の日

## 4月20日(土) 12時30分～16時45分 (12時開場)

入場無料

会場 市民会館 定員 先着400人

市では、名誉市民で宇宙飛行士の山崎直子さんが地球に帰還した4月20日を「まつど宇宙と科学の日」としています。

市制施行70周年を迎える記念事業として、山崎さんの特別講演や、小惑星を探索し地球に帰還した「はやぶさ」のレプリカの展示などを、山崎さんが小学生のころよく通い愛称を決めたプラネタリウム室がある市民会館で行います。皆さんの来場をお待ちしています。

☎市民会館 ☎368-1237

### イベント

4月6日(土)16時～18時45分、13日(土)15時～18時45分(雨天中止)

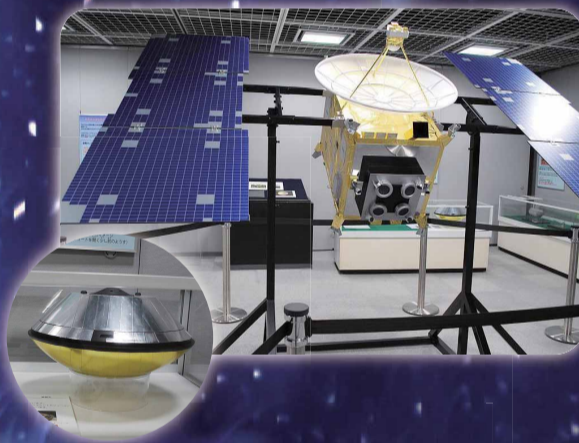
会場松戸駅西口デッキ 費用無料

内容第一中学校吹奏楽部等による演奏、「はやぶさ」の映像上映等

### 12時45分～13時15分



記念講演  
「はやぶさ」を  
継ぐもの  
日本電気航空宇宙  
システム(株)顧問・  
野々下力氏



### 小惑星探査機「はやぶさ」のレプリカ等を展示

国際宇宙ステーションの模型や、子ども用宇宙服などを展示の他、ロボカップジュニア世界大会で入賞した小金中学校科学部のロボット、松戸市少年少女発明クラブによる作品の展示もあります。また、東京大学の学生が行う科学実験に参加もできます。

### 13時25分～14時40分

松戸を舞台とした演劇  
「宇宙家族ヤマザキ」  
～2022年、娘から届いた  
宇宙からのラブレター～



### 15時40分～16時45分

全国各地の宇宙飛行士  
ゆかりのまちの  
子どもたちとの交流

山崎直子さんに質問する  
コーナーもあります



### 14時50分～15時30分

特別講演  
宇宙・人・夢をつなぐ  
宇宙飛行士・山崎直子さん

### プラネタリウム室 (NAOKO SPACE PLANETARIUM) 特別投影(全4回)

10時30分、13時30分、14時30分、15時30分から(1回約10分) ※上記の時間以外に5分間の投影を行う場合もあります。

### プラネタリウム本体見学

投影をしていない時間は、普段見る機会の少ないプラネタリウム本体を見学できます。



## 市制施行70周年を迎えて

松戸市長 本郷谷 健次

4月1日に市制施行70周年を迎えた本市は、人口が約48万人にもなる大都市に発展しました。これも市民の皆さんならびに関係団体のご支援、ご尽力のたまものであり、深く御礼申し上げます。

今年度は本市のさらなる発展への願いを込めて、各種事業に「市制施行70周年」の文字を冠し、市民の皆さんと一緒に祝いしていきたいと思っております。今後も本市の発展のために、皆さんのご協力をお願い申し上げます。

# 国民健康保険の届け出を 確実に行ってください

国民健康保険課資格賦課班 ☎366-7353

## 会社に就職した人

保険資格の変更は、自動的に行われません。国民健康保険(国保)の加入者が他の保険(職場の社会保険等)に加入した場合、資格喪失の届け出をしないと国保の保険料が掛かり続け、督促状・催告書が送付されます。届け出の際は、国保と職場の両方の保険証(職場の保険証が未発行の場合は、職場の社会保険等に加入したことを証明するもの)を同課または各支所へご持参ください。

## 会社を退職した人

他の保険をやめて無保険になった場合も、必ず国保に加入する届け出が必要です。職場の健康保険に加入している人、後期高齢者医療制度の対象となる人、生活保護を受けている人以外で手続きをしていない人は、健康保険資格喪失証明書と身分証明書(免許証など)を持参の上、同課または各支所で加入手続きをお願いします。

# PM2.5(微小粒子状物質)高濃度予測時に 注意喚起の情報提供を行います

環境保全課 ☎366-7337

市では、市役所本館の屋上でPM2.5の常時監視測定を行っており、市のホームページで情報提供をしています。

また、県のPM2.5高濃度時の注意喚起実施に基づき、注意喚起時には、次の対応により市民の皆さんへの呼び掛けを行います。

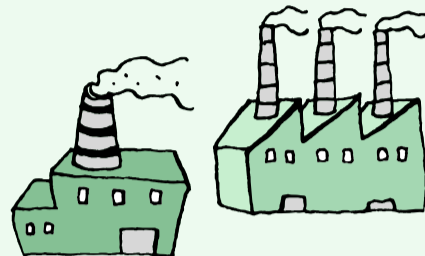
- 各学校・保育所・支所・市民センター等、主な公共施設等への連絡やお知らせ看板の掲示
- 防災行政無線・ツイッター・安全安心メール・コアラテレビの文字情報等による情報提供

## 注意喚起時には、 次のことにご留意ください

- 屋外での長時間の激しい運動を控える
- 屋内でも窓の開閉・換気は必要最小限にする
- 高感受性者(呼吸器系・循環器系疾患のある人、子ども、高齢者)は、体調に応じてできるだけ外出を控える

## PM2.5とは……

大気中に漂う粒径2.5マイクロメートル(1マイクロメートル=1ミリメートルの1000分の1)以下の小さな粒子。髪の毛の幅の30分の1程度と非常に小さいため、肺の奥深くまで入りやすく、肺がん・呼吸器系への影響に加え、循環器系への影響が懸念されています。工場や自動車の排気ガスの他に、大陸からの飛来が原因といわれています。



平成25年1月25日に実施した監査の結果(概要)を公表します。  
平成25年2月25日  
松戸市監査委員 池田 明  
三好 徹  
張替 勝雄  
岩堀 研嗣

行政監査 同  
監査のテーマⅡ普通財産(土地・建物)の管理状況について  
監査の対象範囲Ⅱ平成24年3月31日現在管理している普通財産(土地・建物)および平成23年度中に増減した普通財産(土地・建物)  
監査の結果Ⅱ各監査項目に係る結果は、次のとおり。

①管理状況について  
ア財産台帳の未修正や貸付契約書および貸付手続の誤り、境界プレート破損など一部に不適切な事務の執行が見受けられたので、今後は

## 監査の結果を公表します

# 千葉北西部消防指令センターの運用が開始

松戸市ほか5市消防指令事務協議会(市消防局内) ☎703-6200 (平日8時30分~17時)

市消防局の庁舎内に「千葉北西部消防指令センター」が開設され、指令業務の共同運用を開始しました。松戸市はもちろん、4月3日(水)から順次、近隣5市(市川市・野田市・流山市・鎌ヶ谷市・浦安市)からの119番を受信し、各市消防署の消防車や救急車などへの出動を指令します。松戸市の災害にはこれまでと同様に、市内の消防署から消防車や救急車などが出動します。

また、火災・救急・救助などで被害が集中した場合など、消防相互応援協定に基づき、応援する市の消防車や救急車などを迅速に出動させることができます。

なお、千葉北西部消防指令センターに切り替わっても、119番通報の方法は、これまでと変わりません。通報時は、災害場所の住所等を、県名から市町村名、番地と明確にお知らせください。

## 近隣5市の千葉北西部消防指令センターへの切り替え日

- 市川市消防局=4月3日(水)
- 浦安市消防本部=4月9日(火)
- 流山市消防本部=4月11日(木)
- 鎌ヶ谷市消防本部=4月16日(火)
- 野田市消防本部=4月18日(木)

# 市制施行70周年を記念した 新規イベントを応援します

秘書課 ☎366-7303

市民団体等が開催する市制施行70周年を記念した新規イベントに対し、主催団体が希望する記念品、または70周年の記念品等を提供し応援します。1イベント当たりの参加予定者数に応じ、最高20,000円相当の物品を上限とします。

対象イベント…平成26年3月までの間に市民団体等が市内で開催し、100人以上の参加者が見込まれるもので、①市からイベント開催負担金を受けていないもの②政治・宗教的目的を有していないもの③営利目的でないもの等 ※詳細はお問い合わせください。

法令に則り、適正に維持管理を行われたい。イ個人等に対し長期にわたり貸付けを行っている物件については、事情を勘案した上で契約期間の短縮または相手方への売却を進められたい。また、後日の紛争予防のために境界の確定を順次計画的に進められるとともに現地調査の方法等について見直しを検討されたい。

②財産の取得について  
取得手続および取得の相手方、取得事由等については、いずれも適正と認められた。

③財産の処分について  
処分手続および処分の相手方、処分方針等については、いずれも適正と認められた。

④未利用の財産について  
活用や処分に関する計画およびその実施方法は適切と認められたが、処分についてより積極的な計画立案が望まれる。

※監査結果の全文は、行政資料センターおよび市のホームページ(アドレスは一面右上参照)で閲覧できます。  
監査委員事務局 ☎366-7385

## 市等からのお知らせ

### 文化ホールの使用受け付け

4月10日(水)10時30分から 会場同ホール 予約月7~9月 持ち物使用料、社会教育関係団体登録証(該当団体のみ)  
同ホール ☎367-7810

### シティ・ミニコンサート

4月17日(水)12時15分~12時45分  
会場市役所議会議場棟地下1階玄関ホール 曲目白鳥(サンサン)ス・他 演奏者菊池大輔氏(ホルン)・小池亜季氏(ピアノ)  
同公民館 ☎368-1214

### 平成25年度千葉県調理師試験

7月23日(火) 会場幕張メッセ国際展示場 願書配布4月10日(水)から県内の健康福祉センター等で願書受付期間・場所5月21日(火)~23日(木)10時~16時の間に、松戸健康福祉センター(松戸保健所)で同センター地域保健課 ☎361-2138

### 住宅リフォーム相談と市民講座

4月13日(土)①10時~16時(13時~14時を除く)Ⅱ住宅リフォーム相談②13時~14時Ⅲ市民講座(リフォーム・バリアフリー等のポイント) 会場六実市民センター 費用無料  
同松戸住宅リフォーム相談員協議会 ☎361-9545

### 松戸市協働のまちづくり協議会「市民公募委員」を募集

委嘱期間7月~平成27年6月(2年間) ※平日昼間に会議開催(年10回程度)。対象市内在住の20歳以上の人 定員2人 報酬日額8500円(交通費・税込み)  
④4月30日(火)までに、①写真を貼った履歴書(書式は市のホームページからダウンロード)②作文「協働のまちづくりを推進するために必要なこと」(1200字程度)を直接市民自治課(☎366-7062)へ

### 協働 協働事業です

4月26日(金)10時~13時 会場京葉ガス松戸ショールーム 内容旬おこわ、旬しんじょ風唐揚げ他(食材の都合により変更の場合あり)講師アースコン・マツド 定員先着30人 持ち物エプロン・三角巾・布巾他 費用800円  
☎電話で環境政策課 ☎366-7089へ

### ひたたくり防止自転車カバーを配布します

カバーを付ける自転車でご来場ください(その場で取り付け、1人1個)。また、移動交番車で警察への手続きや相談等もできます。  
4月15日(月)10時~10時30分(雨天中止) 会場小根本公園(小根本94の2) 定員先着100人  
同市民安全課 ☎366-7285

### 再生自転車販売

4月6日(土)9時~12時(8時30分から整理券を配布) 会場シニア交流センター 販売台数約25台(売り切れ次第終了) 価格5千~1万2千円(防犯登録付き)  
同公益社団法人松戸市シルバー人材センター ☎330-5005

### 地域包括支援センター受託法人を募集

委託期間10月1日(火)~平成30年3月31日(土) 業務内容①介護予防ケアマネジメント業務②総合相談支援業務③権利擁護業務④包括的・継続的ケアマネジメント業務⑤松戸市指定業務⑥指定介護予防支援業務 設置数11カ所 応募資格高齢者福祉に携わる市内の社会福祉法人・医療法人・財団法人・社団法人・特定非営利活動法人で公募説明会(4月12日(金)10時から、衛生会館で開催)に参加したものを詳細は市のホームページをご覧ください。  
④4月10日(水)16時までに、参加申込書(市のホームページからダウンロード)を必要事項を記入してFAXで高齢者支援課 ☎366-7748(☎366-7343)へ

# マナーを守る人の住むまちへ ご存じですか？ 松戸市のルール

市では平成16年4月に、犯罪やめいわく行為のない住みやすいまちを目指して「松戸市安全で快適なまちづくり条例」を制定しました。安全で暮らしやすいまちを実現するためには、皆さんの協力が必要です。お互いに協力し合い、一人ひとりがマナーを守るよう心掛けましょう。  
 圏市民安全課 ☎366-7341



市全域の公共の場所では、次のめいわく行為が禁止されています

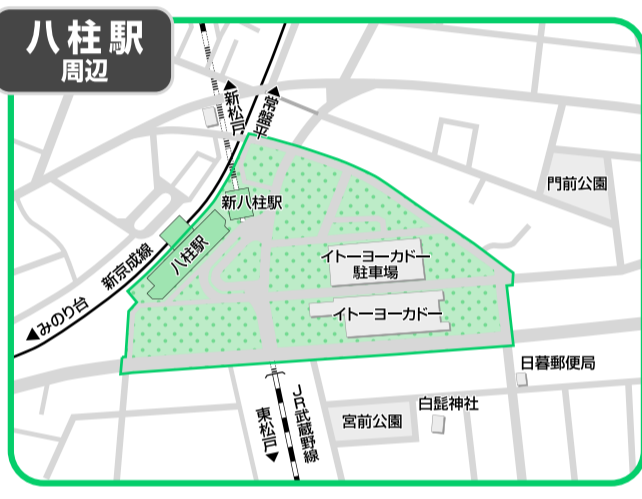
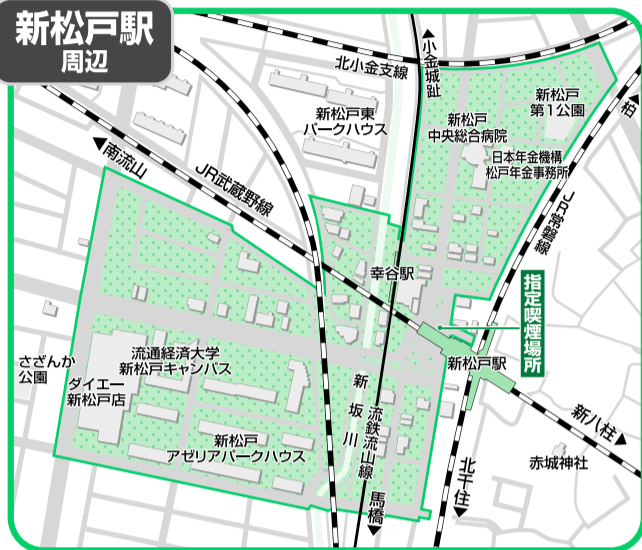
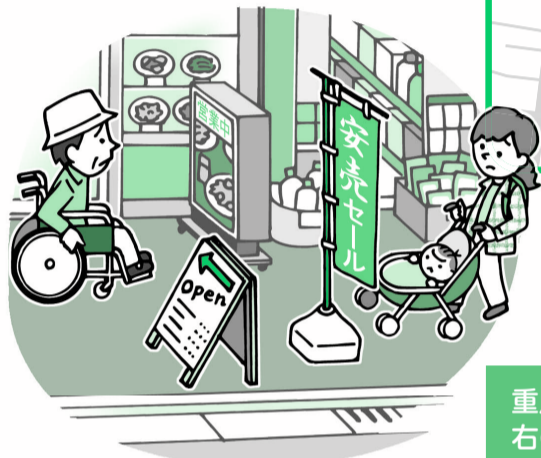
- ①ポイ捨て ②落書き ③犬・猫のふんの放置
  - ④置き看板等の道路上放置 ⑤つきまとい勧誘
  - ⑥ピンクビラの掲示・配布
  - ⑦通行の妨げになる営利目的の路上宣伝
- ※公共の場所での歩行喫煙は、大変危険なのでやめましょう。

## 重点推進地区

条例により、松戸駅周辺、新松戸駅周辺および八柱駅周辺は本条例の「重点推進地区」に指定されています。

重点推進地区内では、指導・監視員がパトロールを実施し、路上喫煙およびポイ捨てを行った者を発見した場合には、条例違反として2,000円の過料を徴収しています。

※重点推進地区内の指定喫煙場所を利用する際には、吸わない人への思いやりを持って灰皿の近くで吸いましょう（八柱駅周辺には指定喫煙場所はありません）。



重点推進地区



重点推進地区内には、右のような路面標示があります

## 平成25年度 計量器定期検査

圏消費生活課計量担当 ☎366-7329

商取引・証明用のはかりは、計量法により検査が義務付けられています。また、家庭用はかり（ヘルスメーター・キッチンスケール）の無料検査も同時に実施します。  
**時間各10時～15時 持ち物**  
 使用中のはかり・申請書・手数料

### 計量器定期検査日程表

月	期日	検査会場	検査対象地域
4	15(月)～17(水)	総合福祉会館（上矢切）	郵便番号が271で始まる地区および総台、総台1～8丁目、和名ヶ谷、紙敷、紙敷1～3丁目、東松戸1～4丁目、高塚新田、秋山、大橋、仲井町1～3丁目、松戸新田、野菊野 ※上記以外の地区は来年度実施します。
	14(水)・15(木)	運動公園	
5	21(水)～23(金)	東部グリーンセンター	秋山、大橋、仲井町1～3丁目、松戸新田、野菊野 ※上記以外の地区は来年度実施します。
	28(水)～30(金)	和名ヶ谷グリーンセンター	
6	4(水)～6(金)	馬橋市民センター	秋山、大橋、仲井町1～3丁目、松戸新田、野菊野 ※上記以外の地区は来年度実施します。
	11(水)～13(金)	古ヶ崎市民センター	
7	2(水)～4(金)	市役所計量検査室	秋山、大橋、仲井町1～3丁目、松戸新田、野菊野 ※上記以外の地区は来年度実施します。

## 3月17日実施 千葉県知事選挙の結果

届出番号	候補者	得票数	
		松戸市	千葉県
1	三輪 定宣（無所属・新）	23,894票	288,762票
2	佐藤 雄介（無所属・新）	2,761票	47,559票
3	<b>当</b> 森田 健作（無所属・現）	75,750票	1,230,137票

	当日有権者数（松戸市）	投票者数（松戸市）	投票率	
			松戸市	千葉県
計	387,548人	104,436人	26.95%	31.96%
男	193,733人	51,756人	26.72%	31.71%
女	193,815人	52,680人	27.18%	32.20%

圏市選挙管理委員会事務局 ☎366-7386

### ●障害福祉課からのお知らせ

●要約筆記奉仕員養成講座（基礎課程）受講者募集（全16回）  
 5月30日～9月19日の毎週木曜日（8月15日を除く）13時30分～15時30分（初回時間前にオリエンテーションあり）会場ふれあい22 対象市内在住・在勤の人 募集人員20人（抽選）費用2千円程度（テキスト代他）  
 ●手話奉仕員養成講座（入門課程）受講者募集（全23回）  
 6月4日～11月19日の毎週火曜日（8月13日・20日を除く）9時45分～11時45分（初回時間前にオリエンテーションあり）会場ふれあい22 対象市内在住・在勤の未経験者で全回参加できる人 募集人員35人（抽選）費用1200円程度（テキスト代）  
 ●4月19日（金）（消印有効）までに、ハガキに住所・氏名（ふりがな）・年齢・職業・電話番号またはFAX番号・希望する講座名を記入して、〒271-8588松戸市役所 障害福祉課（☎366-7348）へ

### ●登録手話通訳者②登録要約筆記奉仕員を募集

対象①手話通訳士の有資格者、千葉県手話通訳者認定試験または全国手話通訳者統一試験合格者②千葉県要約筆記奉仕員登録試験合格者 選考方法面接（選考日・会場は、後日文書で通知） 募集人員若干名  
 ●4月19日（金）（消印有効）までに、履歴書（写真添付）、手話通訳・要約筆記活動内容等を記入し、直接または郵送で、〒271-8588松戸市役所 障害福祉課（☎366-7348）へ

### ●庭からみよう！戸定邸

4月10日（水）9時30分～16時30分（雨天の場合は、11日（木）も実施）  
 費用 戸定邸入館料  
 圏戸定歴史館 ☎362-2050

### ●教育委員会会議

4月11日（木）14時から 会場 千葉県F松戸ビル5階会議室（傍聴受け付けは開会10分前まで）  
 圏教育企画課 ☎366-7455

### ●まつど市民活動サポートセンターからのお知らせ

●夏のボランティア体験講座「100's体験2013」受け入れ団体を募集  
 募集期間 4月30日（火）まで 対象 中学生～20歳代のボランティア体験を受け入れられる、市内で活動するNPO・市民活動団体  
 ●パソコン初心者無料相談会  
 毎月第2・3木曜日13時～16時（1人50分） 会場同センター  
 圏電話で同センター ☎365-5522へ

### ●東松戸ゆいの花公園の講座

4月19日（金）10時～11時30分 会場 同公園マゼノリアハウス内 内容 花いっぱい春の寄せ植え 講師 フラワーショップエグゼクティブプロデューサー・福岡美津江氏 定員先着10人 費用2500円  
 圏電話で同公園管理センター ☎384-4187へ

### ●経営相談窓口の時間を変更し、夜間も実施します

開催日時 毎週月・水曜日13時～17時、毎月第2・4金曜日16時～20時（受け付けは終了1時間前まで） 会場 松戸地域職業訓練センター1 費用無料  
 圏商工振興課 ☎711-6377

### ●金融円滑化法相談窓口

3月に中小企業金融円滑化法が期限を迎えましたが、金融機関が引き続き円滑な資金供給等に努めるべきことは変わりません。金融円滑化に関するご相談をお寄せください。  
 圏関東財務局千葉財務事務所理財課 ☎043-251-7214（平日9時～17時）

### ●朗読をきくかい

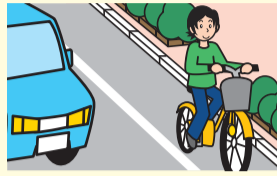
4月10日（水）10時～11時30分 会場 ふれあい22 内容 松戸朗読奉仕会会員による短編・エッセイ等の朗読 対象 障害者手帳を持っている人等 費用無料  
 圏障害者福祉センター ☎383-7111

# 自転車の事故防止に努めましょう

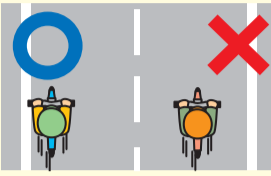
平成24年中に市内で発生した交通事故発生件数は1,405件、このうち自転車が関係する事故は413件でした。

日ごろの運転を見直し、自転車事故の防止に努めましょう。  
岡市民安全課 ☎366-7341、松戸警察署 ☎369-0110、松戸東警察署 ☎349-0110

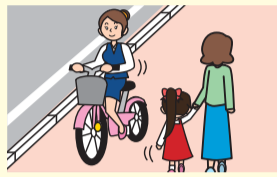
## 自転車が守らなければならない主なルール



**自転車は車道が原則、歩道は例外**  
罰則 3カ月以下の懲役 または5万円以下の罰金



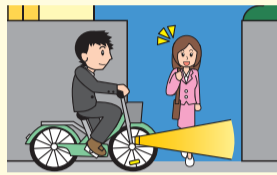
**車道は左側を通行**  
罰則 3カ月以下の懲役 または5万円以下の罰金



**歩道は歩行者優先で、車道寄りを徐行**  
罰則 2万円以下の罰金 または料科



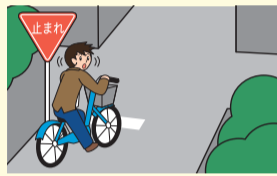
**飲酒運転は禁止**  
罰則 5年以下の懲役または100万円以下の罰金 ※酒に酔った状態で運転した場合。



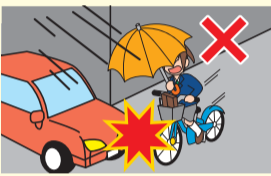
**夜間はライトを点灯**  
罰則 5万円以下の罰金



**信号を守る**  
罰則 3カ月以下の懲役 または5万円以下の罰金

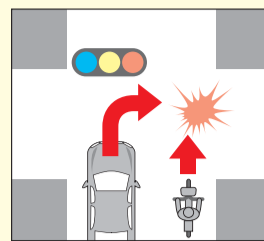


**交差点での一時停止と安全確認**  
罰則 3カ月以下の懲役 または5万円以下の罰金

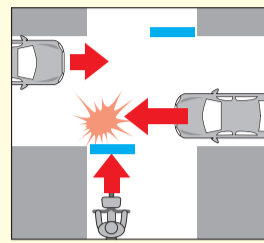


**傘差し運転・携帯電話等使用・ヘッドホン等使用禁止**  
罰則 5万円以下の罰金

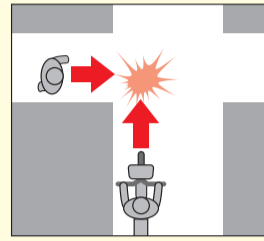
## 平成24年中に発生した主な自転車事故の例



**事故例1**  
信号のある交差点で、青信号で右折しようとした車と車道右側を直進してきた自転車がぶつかった事故(自転車が車道の左側を走行していれば事故は防げた)



**事故例2**  
信号のない交差点で、一時停止・安全確認をせず直進した自転車と車がぶつかった事故(自転車が一時停止・安全確認をしていれば事故は防げた)



**事故例3**  
信号のない見通しの悪い交差点で、自転車と歩行者が出合い頭にぶつかった事故(自転車の前方不注意、他に気を取られていたために起きた事故)

**4月6日(土)～15日(月)は、春の全国交通安全運動期間です**  
～気をつけて! あおになっても 右左～  
重点目標①子どもと高齢者の交通事故防止②自転車の安全利用の推進③全ての座席のシートベルトとチャイルドシートの正しい着用の徹底④飲酒運転の根絶

## 松戸市減CO2大作戦! 地球温暖化防止の取り組みに各種補助金を交付します

「松戸市減CO2大作戦」に掲げたCO2削減目標の達成を目指し、昨年度に引き続き各種補助金を交付します。平成25年度から補助金額・受付方法に変更がありますので、ご注意ください。  
※市税を滞納している場合は交付できません。パンフレット・申請書等は、環境政策課または市のホームページ等で入手できます。  
岡環境政策課 ☎366-7089

### ①太陽光発電システム設置費補助金

市内の自ら居住する住宅に太陽光発電システムを設置し支払い・電力受給契約をした、または太陽光発電システムが設置された住宅を購入し支払い・電力受給契約をした市民に交付する補助金です。  
補助金額…1kW当たり1万円(上限3万円)  
補助対象システム…住宅の屋根等への設置に適した低圧配電線および逆流ありで連系する未使用のもので、平成25年3月1日以降に設置されたもの  
申込受付期間…平成26年2月末日まで(ただし、予算に達し次第締め切ります)

### ②電気自動車導入補助金

自動車から排出される温室効果ガスの削減を目的に、電気自動車を購入・リースした個人および事業者に導入補助金を交付します(取得した日から6カ月以内に申請してください)。  
補助金額…1件3万円  
補助対象者…電気自動車を新規に導入した、市内在住の個人および市内に事業所を有し事業を営んでいる事業者  
補助対象費用…電気自動車の購入・リースに係る費用  
申込受付期間…平成26年3月末日まで(ただし、予算に達し次第締め切ります)



### ③環境マネジメントシステム認証取得費補助金

市内事業所から排出される温室効果ガスの削減を目的に、環境マネジメントシステムの認証を取得する市内中小企業者に交付する補助金です。  
補助金額…1事業所当たり5万円  
補助対象者…市内で1年以上同一事業を営み、松戸市減CO2宣言事業所に登録または登録申請している中小企業基本法第2条に規定する中小企業者、または中小企業等協同組合法第3条に規定する中小企業等協同組合  
補助対象費用…平成25年4月1日以降に環境マネジメントシステム(ISO14001、エコアクション21、KES、エコステージ等)の認証を新規に取得するために要した審査および認証・登録費用 ※更新等は対象になりません。  
申込受付期間…平成26年3月末日まで(ただし、予算に達し次第締め切ります)

## 市等からのお知らせ

**平成25年度固定資産税・都市計画税の納税通知書を発送**  
納税通知書を、4月5日(金)に発送する予定です。課税内容は、納税通知書内の「課税資産の内訳」で確認できます。  
岡固定資産税課 ☎366-7323

**平成25年度固定資産の縦覧**  
4月30日(火)まで(土・日曜日、祝日を除く)8時30分～17時 会場固定資産税課 持ち物運転免許証等、法人の場合は代表者印(詳細はお問い合わせを)  
岡課 ☎366-7323

**松戸市美術展覧会作品を公募**  
搬入・作品受付6月8日(土)13時～16時(搬出は6月23日(日)) 搬入場所文化ホール 出品資格市内在住・在勤・在学16歳以上、市内美術サークル会員、市内出身者  
出品種目日本画・洋画・彫刻(各1人1点まで) 出品料2千円(20歳未満は千円) ※出品案内・申込書は、4月中に支所等で配布。  
岡公民館 ☎368-1214(会期等)、松戸美術会 ☎090-2917-4902(出品規定)

**薬剤・殺菌剤の無償交付を終了しました**  
生活環境が向上し、感染症の発生予防対策としての役割が終了したことから、平成24年度をもってユスリカ等を駆除する薬剤・殺菌剤の無償交付を終了しました。  
※自費購入した薬剤を使用する場合は噴霧器の無償貸し出しは、引き続き六和クリーンセンター内環境保全課分室(七右衛門新田316の4、☎343-7923)で行います。  
岡環境保全課環境衛生係 ☎366-7336

**うたのおもちゃばこ**  
4月18日(木)11時～11時30分 会場ふれあい22 内容歌・日向野のりえ氏、ピアノ・徳川眞弓氏による童謡コンサート 費用無料  
岡ふれあい22 ☎0022

**松戸のみどり再発見ツアー②「野ウサギすむ石みやの森」でわくわく体験**  
4月14日(日)10時JR東松戸駅改札口集合、14時現地解散(雨天中止) 内容野馬除土手や石祠が残る里やまで自然とふれあう 定員先着40人 持ち物飲み物・弁当 費用300円(小学生以下無料)  
申電話で緑のネットワークまつど・渋谷 ☎04-7153-5392へ  
岡みどりとの課 ☎366-7378

**戸定が丘歴史公園入口のやぶき門のかやのふき替えが完了しました**  
新たな装いでお待ちしています。ぜひお越しください。  
岡戸定歴史館 ☎362-2050

**3月15日号のお詫びと訂正**  
●1面掲載の「桜まつり7選」のうち、4月6日(土)開催の八柱さくらまつりの開催時間および問い合わせ先のお名前に誤りがありました。正しくは「10時30分～16時30分」、「鶴岡」です。



●5面掲載の「4月から運動公園および市内のスポーツ施設の管理が指定管理者へ移行します」の指定管理期間に誤りがありました。正しくは「4年間」です。

お詫びして訂正します

伊勢丹松戸店  
駐車場裏

文化の薫るまち“まつど”

# 「戸定+松戸三丁目西自治会」

## アートプロジェクト～樹物語 第1章～

申電話で戸定歴史館  
☎362-2050へ

戸定歴史館と松戸三丁目西自治会が連携し、地元の美術家・音楽家・江戸組紐作家が参加するアートプロジェクトを実施します。披露される舞台は戸定邸と、芸術家・地域住民の手によってリニューアルされた松戸三丁目西自治会館。趣き深い各会場で、ぜひ春の芸術をお楽しみください。

### 桜とカフェ ご案内ツアー 要申込

4月6日(土)13時30分～14時30分  
会場戸定邸→松戸三丁目西自治会館

普段は非公開である戸定邸2階の女中部屋から桜を見た後、自治会館まで学芸員がご案内します。会館では將軍コーヒーを味わいます。  
定員先着20人 費用戸定邸入館料、300円(コーヒー・お菓子代)



### 大石将紀氏コンサート

4月7日(日)①11時～11時30分②13時30分～14時  
会場①戸定邸②松戸三丁目西自治会館

出演大石将紀氏(サクソホン)、今井尋也氏(小鼓)、桜井真樹子氏(白拍子・箏笛)  
曲目能「井筒」より、バッハ=グノー「アヴェ マリア」  
費用①戸定邸入館料②無料

大石将紀氏

### 江戸組紐ワークショップ 要申込

4月6日(土)11時、11時30分、13時、13時30分、14時、14時30分からの各30分

創業120年の老舗、(株)中村正四代目・中村航太氏の指導で、素敵なキーホルダーを作ります。

会場戸定邸 定員各回3人(要予約) 費用戸定邸入館料、各回500円(材料費)

### 江戸組紐・組紐制作道具を用いた展示

4月6日(土)・7日(日)9時30分～16時30分

江戸組紐作家・中村航太氏による展示を行います。  
会場戸定邸 費用戸定邸入館料



江戸組紐

### 徳川將軍コーヒーカフェ(お菓子付き)

4月6日(土)・7日(日)10時～15時

会場松戸三丁目西自治会館 定員各先着50人 費用各300円

### 美術家・小島沙織氏「私は木を見て想像する。」展示

4月6日(土)・7日(日)

10時～16時

会場松戸三丁目西自治会館

無料



小島沙織氏



### 女性のエンパワーメント講座 要申込

なりたい私を見つける  
～社会とつながるはじめての第1歩～(全8回)

5月9日～7月11日の木曜日(5月30日、6月27日を除く)  
各10時～12時

再就職・起業・地域活動・趣味活動と家庭生活。「何かしたいけれど…」と普段何となく考えているこれからのことを、プランニングする講座です。受講者同士の話し合いからコミュニケーション力のアップを図り、ここから地域の新しい縁を結んでみませんか。

会場ゆうまつど 講師女性の学習情報をつなぐ会・西山恵美子氏他 定員先着25人 費用無料 ※一時保育あり(要予約、1歳6カ月以上、先着8人、おやつ代他1回200円)  
☎電話で男女共同参画課☎364-8778へ

### 松戸市制施行70周年記念

## 5月12日(日)の わんぱく相撲松戸場所 参加者募集 要申込

稽古 4月14日(日)・21日(日)・28日(日) 9時から

本大会 5月12日(日)9時から

市内の小学校高学年を対象に、わんぱく相撲松戸場所を開催します。3回の稽古をして本大会に挑みます。稽古初日の昼食は、専修大学松戸高等学校の相撲部員と一緒にちゃんこを食べます。ぜひご参加ください。

会場松戸運動公園相撲場 対象市内在住の小学4～6年生 定員30人(抽選)  
☎4月3日(木)までに、各小学校で配布している申込用紙に必要事項を記入して、FAXで公益社団法人松戸青年会議所事務局 FAX367-8333 (☎367-1983) へ



### 勤労会館 ふれあい教室 要申込

講座名	日時	定員(抽選)	費用
リフレッシュエクササイズ [全12回]	4/17～7/3の毎週水曜日 18:30～20:30	40人	無料
疲労回復健康ヨガ [全8回]	4/17～6/5の毎週水曜日 18:30～20:30	20人	無料
スペイン語 超入門 [全12回]	4/17～7/3の毎週水曜日 18:30～20:00	15人	1,680円(テキスト代)

☎4月8日(月)〔必着〕までに、往復ハガキに住所・氏名(ふりがな)・年齢・電話番号・性別・就労の有無・講座名・返信用宛名を記入して、〒271-0077松戸市根本8の11 勤労会館(☎365-9666)へ

## 第40回 松戸市消費生活展

10月4日(金)～6日(日)10時～17時  
会場アートスポットまつど(伊勢丹松戸店新館9階)

### ●参加団体を募集

消費生活展では、参加団体による「知って得する情報」のパネル展示やアトラクションが行われます。参加団体は、生活展で使用するパネルや展示物を作成でき、その後の活動にも利用していただけます。ぜひ一緒に盛り上がりましょう!  
募集団体消費生活に関わる展示を行える団体  
☎4月19日(金)までに、電話で消費生活課☎366-7329へ

### ●企画運営の委託先を募集

委託内容実行委員会の立ち上げから、生活展終了までの企画管理運営の全て ※詳細はお問い合わせください。



## 平成25年度 賢い消費者になるために 松戸市消費生活モニターを募集 要申込

消費生活モニターは、生活の中で疑問に思ったことから生まれた消費生活に関するさまざまな意見・要望等を、市の消費者行政に反映させるための制度です。より良い暮らしについて、共に学び、考えてみませんか?

任期…平成26年3月31日(月)まで

主な活動内容…①研修会[月1回程度(平日)]への出席(研修の内容に応じて一時保育あり)②市内外施設見学会への参加③消費生活に関する意見の提出④グループ研究⑤松戸市消費生活展への参加⑥アンケート調査の回答⑦消費者講座の講師補助等

募集人数…10人(応募者多数の場合は選考)

応募資格…市内在住の18歳以上で、過去に市の消費生活モニターを経験していない人

謝礼…年額18,000円(上限)

☎4月19日(金)〔必着〕までに、ハガキに住所・氏名(ふりがな)・年齢・電話番号・性別・職業・興味のある分野・応募動機を記入して、〒271-8588松戸市役所 消費生活課(☎366-7329)へ

# 健康ファイル

## BCG予防接種の接種対象者が生後1歳未満までに拡大します

平成25年4月1日時点で生後1歳未満でBCG予防接種未接種の人は、定期予防接種として接種することができます。

### ●予診票

生後2カ月の時に送付している「予防接種ガイドブック」につづられている予診票を利用できます。転入した人や、紛失等で予診票がない場合

①健康推進課予防衛生班(中央保健福祉センター3階)に直接申し込み(即日発行)②直接各支所の市民健康相談室で申し込み(後日郵送)③ハガキに下記事項を記入して申し込み ※①②は母子健康手帳を持参してください。

### ●ハガキ記入要領

**【宛先】**〒271-0072松戸市竹ヶ花74の3中央保健福祉センター内 健康推進課予防衛生班  
**【裏】**希望の予防接種名・郵便番号・住所・保護者氏名・子どもの氏名および生年月日・電話番号・今までに受けた全ての予防接種と受けた日付  
健康推進課予防衛生班 ☎366-7484

## がん患者のためのメイクアップ教室 要申込

4月18日(木)14時~15時 会場がん患者・家族総合支援センター(柏市) 定員先着30人 費用無料  
4月16日(火)までに、電話で同センター ☎04-7137-0800(平日10時~17時)へ



## ガンバルーンボール体操で 要申込 転倒予防&介護予防!

4月9日(火)10時~12時 会場常盤平市民センター 講師ガンバルーン体操指導員・清水和美氏 対象おおむね65歳以上 定員先着50人 費用無料  
4月8日(月)までに、電話で常盤平地区在宅介護支援センター ☎394-5225(平日9時~17時、土曜日9時~14時)へ

## 市立病院眼科外来は 4月4日(木)・5日(金)全休診します

同病院眼科外来 ☎363-2171(内線2106)

## 乳がん検診(前期分)のお知らせ 要申込

### ①乳がん(エコー)検診

**実施月**6・7月の月~土曜日(祝日を除く) 会場中央保健福祉センター 対象市内在住の昭和49年4月1日~昭和54年3月31日生まれの女性で、共通受診券をお持ちの人 費用400円(生活保護世帯で夜間・休日受診証を提示した人、市民税非課税世帯は無料)

### ②乳がん(マンモグラフィ)検診

**実施月**5~7月の平日(中央保健福祉センターのみ土曜日可) 会場中央・常盤平・小金保健福祉センター、六実市民センター別館、東部スポーツパーク、新松戸市民センター、小金原市民センター、総合福祉会館 対象市内在住の昭和49年3月31日以前に生まれた女性で、共通受診券(国民健康保険加入者は受診券)をお持ちの人 ※妊娠中の人は受けられません。費用400円(75歳以上の、65歳以上75歳未満で一定の障害認定を受けた後期高齢者医療被保険者証をお持ちの人、生活保護世帯で夜間・休日受診証を提示した人、市民税非課税世帯は無料)

4月30日(火)〔消印有効〕までに、電話またはハガキ(封書可)に郵便番号・住所・氏名・生年月日・電話番号・①は希望受診曜日(土曜日または平日と記入)②は希望会場(土曜日希望の場合は中央保健福祉センターのみ)・登録番号(共通受診券に記載の番号)を記入して、〒271-0072松戸市竹ヶ花74の3 健康推進課「エコー検診」または「マンモグラフィ検診」係(☎366-7487)へ

※本庁・各支所の市民健康相談室でも申し込み可。実施通知は5月下旬までに発送予定。  
※4月以降に医療機関で視診・触診による乳がん検診を受けた人は受けられません。  
※平成24年度中に市実施のエコー検診かマンモグラフィ検診を受診した人には、日程を通知しますので申し込みの必要はありません。  
※実施会場や曜日が希望に沿えない場合があります。  
※「しこりに触れる」「痛みがある」等の自覚症状のある人は保険証を持参し、医療機関で受診してください。

## 音楽療法による介護予防のつどい 要申込

4月12日(金)13時30分~15時30分 会場松戸市社会福祉協議会 講師音楽講師・石川和美氏 対象65歳以上 定員先着30人 費用無料  
4月8日(月)までに、電話で矢切地区在宅介護支援センター ☎368-7885へ

## 放射線専門の医師による放射線に関わる健康相談 要申込

放射線の影響による健康不安を軽減するため、市立病院の放射線専門の医師による個別相談を実施しています。

日程(毎月第2水曜日)	会場
4/10、7/10、10/9、1/8	中央保健福祉センター
5/8、8/14、11/13、2/12	小金保健福祉センター
6/12、9/11、12/11、3/12	常盤平保健福祉センター

時間各15時~17時 相談時間1回約30分(診察・検査はありません) 対象市内在住で中学生以下の子がいる保護者、妊娠中の人  
4月8日(月)までに、電話で健康推進課 ☎366-7486へ

## 未熟児養育医療・育成医療の申請場所が松戸健康福祉センター(保健所)から市に変わりました

未熟児養育医療=子ども家庭相談課 ☎366-3941  
育成医療=障害福祉課 ☎366-7348

## 愛の献血

4月6日(土)・7日(日)10時30分~16時30分(6日は11時30分から) 会場常盤平さくらまつり 持ち物保険証・運転免許証等本人確認できる物  
※松戸献血ルームPure(☎703-1006)では随時受け付けています。  
健康推進課 ☎366-7487

## 市立病院心臓血管外科外来が休診になります。また、皮膚科は紹介予約・新規患者を当分の間受けることができなくなります

同病院医事課 ☎363-2171(内線1119)

# カルチャー&スポーツ

※催し物は◆日時、内容の順に掲載しています。

**市民劇場**  
☎368-0070 ★は有料  
休館日…月曜日(祝日の場合は開館し、翌日休館)  
※問い合わせは直接主催者へ。  
※駐車場はありません。  
◆4/7(日)14:00  
第3回HulaHoike ヒイポイ  
ポイヒロ&ピリアロハケイ  
同大郷 ☎346-1707

◆4/13(土)14:15  
鈴木ピアノ教室発表会  
同鈴木 ☎347-1808  
◆4/14(日)10:30  
歌謡同好会発表会  
同原口 ☎362-9970  
◆4/17(水)13:55  
松戸童謡の会 童謡を歌う  
(月例会)★  
同鈴木 ☎343-6631

◆4/19(金)①10:30②14:00③18:30  
「福島六ヶ所 未来への伝言」  
上映会  
同福島六ヶ所未来への伝言実行委員会 ☎360-6064  
◆4/20(土)10:00  
馬橋芸能連合会 華の競演  
同同会・野見山 ☎388-5048  
◆4/27(土)9:45  
新東京病院医療講演 中高年の肩の痛み・膝の痛みについて  
同同病院地域連携室・飯村 ☎711-8700  
◆4/28(日)9:50  
歌謡スタジオ「歌練」歌謡祭  
同同スタジオ ☎394-2223

**市民会館**  
☎368-1237 ★は有料  
休館日…月曜日(祝日の場合は開館し、翌日休館)  
※問い合わせは直接主催者へ。  
※駐車場はありません。  
◆4/6(土)14:00  
高畑淳子 ドラマティックコンサート★  
同労音東葛センター ☎365-9911  
◆4/7(日)13:00  
第3回春のハワイアンカーニバル  
同マハロ・クラブ・神崎 ☎04-7175-1770

◆4/20(土)12:30  
まつど宇宙と科学の日  
同市民会館 ☎368-1237  
◆4/28(日)9:30  
第74回松戸市民謡連盟大会  
同同連盟・茂木 ☎391-2965  
◆4/29(祝)10:00  
「ちいさいなかま」セミナー★  
同全国保育団体連絡会千葉保育センター ☎047-424-8102

**森のホール21 チケットセンター**  
☎384-3331  
受付時間…10:00~19:00  
休館日…月曜日(祝日の場合は開館し、翌日休館)  
※大・小ホールは森のホール21です。  
※完売の場合あり。  
※詳細はホームページ。  
http://www.morinohall21.com/  
◆5/6(休)13:30  
11thはるかぜコンサート  
この島にわたしは生きる  
会場大ホール 費用全席自由  
大人1,700円、中学・高校生1,000円、障がい者・小学生以下700円(発売中)  
◆5/26(日)14:00  
佐渡裕&シエナ・ウィンド・オーケストラ演奏会2013(ゲスト山下洋輔)  
会場大ホール 費用S席5,500円(発売中) ※未就学児不可

◆5/30(木)①14:00②18:30  
前川清&藤山直美スペシャル  
コンサート  
会場大ホール 費用S席8,000円、A席7,000円、B席6,000円(発売中) ※未就学児不可  
◆5/31(金)18:30  
カワイコンサート 島田彩乃  
ピアノリサイタル  
会場小ホール 費用全席自由  
2,500円(発売中) ※未就学児不可

**スポーツ……**  
**楽々エアロ**  
4月の毎週木曜日13時~14時  
会場榎ノ木台公園体育館 対象18歳以上 定員各先着30人 費用1回400円 同当日会場  
**ヨガ教室**  
4月の毎週金曜日9時~11時  
会場常盤平体育館 対象18歳以上 定員各先着30人 費用1回500円 同当日会場  
**ピラティス教室**  
4月10日(火)・24日(木)11時~12時  
会場小金原体育館 対象18歳以上 定員各先着30人 費用1回400円 同当日会場  
同同体育館 ☎341-2242

**森のホール21 今月の催し物** ☎384-5050

期日	内容(★は有料)	開演時間	問い合わせ先
5 金	安全地帯★	18:30	ユニバース ☎349-5323
7 日	第30回松戸六実高等学校吹奏楽部定期演奏会	16:00	同校・吉田 ☎385-5791
13 土	専修大学松戸中学校・高等学校吹奏楽部定期演奏会	13:30	同校・石川 ☎362-9101
14 日	JORDAN会 第7回合同演奏会★	14:00	同会・北野 ☎04-7133-1840
19 金	氷川きよし コンサートツアー2013★	14:30 18:30	㈱ベルワールドミュージック ☎03-3222-7982
20 土	いま生きよう東北復興支援音楽祭	13:00	サンヨーホーム(株) ☎386-0221
27 土	第35回小金高等学校吹奏楽部定期演奏会	14:00	同校・日暮 ☎341-4155
小ホール	2 火 松戸国際高等学校吹奏楽部 第36回定期演奏会	17:30	同校 ☎386-0563
13 土	女声合唱コールブルーメ演奏会	14:00	森田 ☎342-1498
28 日	パレスタジオティアラ発表会1st	15:00	木下 ☎389-7766

休館日…月曜日(祝日の場合は開館し、翌日休館)  
※駐車場は大変混雑します。電車・バスをご利用ください。  
※チケットは完売している場合があります。



市の情報は携帯電話から  
もご覧いただけます。QR  
コードをご利用ください。



市携帯サイト 市FAQ検索サイト

人口と世帯 (3月1日現在)

( ) 内は前月比

人口 480,178人 [- 52] 男 237,900人 [- 72]  
世帯 210,266世帯[- 21] 女 242,278人 [+ 20]  
※平成22年国勢調査の確定値を基準として、集計した常住人口です。

GO! GO! GO! 本郷谷

平成25年度の主要な事業 (その2)

前回に続き、25年度の主な事業についてお話しします。

長年の懸案だった新病院の建設については、3月議会において『千駄堀地区新病院建設事業』として平成25年度から28年度までの4年間の経費、約120億円の予算が継続費として可決されました。必要な予算の大半が議会の承認を受けましたので、新病院の29年開院を目指し、全力を挙げて推進します。

文化芸術面では初めて「文化」を組織名に冠した、文化観光課を新設し「松戸市文化芸術振興基本方針」の策定に取り掛かります。

市内の道路照明灯3,160カ所は全て、今年度中にLED化します。リース契約を活用することで初期投資なしに、年間約1億円の維持管理費を4割削減し、CO2も約7割を削減できます。こういったエコ事業をもっともっと推進したいものです。

防犯対策では、松戸市もひったくりをはじめ多くの犯罪が発生しています。そこで、防犯効果の高い防犯カメラの設置に力を入れています。平成22年度末に56台だったのを2年間で116台と2倍に増やしましたが、25年度も新たに28台の設置を予定しています。

千駄堀スポーツ広場も施設整備工事を行い、多目的スポーツ広場として利用できるようになります。これで少しでも、グラウンド不足の解消になればと思っています。

外部の人材の登用については、厚生労働省および国土交通省からそれぞれ職員を、民間企業等職務経験者の登用については、24年度から開始し、新年度も14名の職員を採用し、2年間合わせて23名の登用を行います。

管理職職員の比率の適正化にも努めています。3年前に比べて約140人の管理職職員を削減し、管理職比率を22%から18%にしました。また、職員の退職手当の適正化についてもこの4月から実施し、3年間で16%の退職手当の削減を行います。

ほんごうや けんじ 本郷谷 健次

市民の皆さんの声を直接お聞きするため、市長専用のFAX (FAX366-2301) および市のホームページに市長メール送信窓口を設けています。市政に関する建設的なご意見をお寄せください (住所・氏名等をご記載ください)。

松戸市制施行70周年記念

江戸川松戸フラワーランド  
レンゲまつり2013

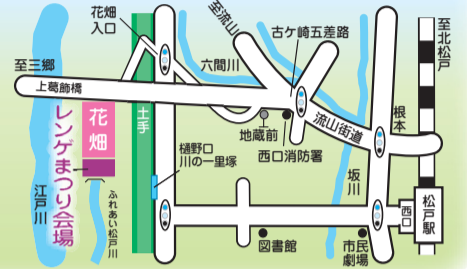
4月20日(土)10時~14時(雨天の場合は21日(日))

会場 古ヶ崎地先 江戸川河川敷

地元町会や河川愛護団体・フラワーボランティアの皆さんが育てたレンゲが咲き始めました。

さまざまな催しを準備していますので、ぜひご来場ください。

園河川清流課 ☎366-7359



21世紀の森と広場「こめっこクラブ」会員募集



公園の田んぼで、田植えやかかし作り・脱穀など、昔ながらの手作業でお米づくりを体験します。無農薬の田んぼでは、バッタなどの生き物も観察できます。最終日には餅つきを行います。

活動日5月11日、6月22日、7月27日、9月21日、10月12日、11月2日の土曜日各10時~12時(最終日は14時まで) 対象市内の小学4~6年生で、保護者と一緒に全回参加できる人 定員25人(抽選)

申込4月12日(金)(必着)までに、往復ハガキに氏名(ふりがな)・電話番号・学校名・学年・性別・返信用宛名を記入して〒270-2252 松戸市千駄堀269 21世紀の森と広場パークセンター(☎345-8900)へ



「カラダにやさしいモノ」をテーマに、松戸駅周辺の18店舗で開発した、個性的な商品を探してみませんか。

Table with 4 columns: 参加店舗, 問い合わせ, 参加店舗, 問い合わせ. Lists various shops and their contact info for the event.

園松戸駅周辺活性化推進協議会 ☎080-3010-4152  
URL http://www.nagomi-matsudo.net/

今月の相談案内 お気軽にご相談ください ★は昼休みを除く ※相談は全て無料です。閉庁日の相談はありません。

※公益通報者保護法による外部通報の受け付け、相談については 広報広聴課 (☎366-1162) が窓口です。

Table with 5 columns: 相談名, 期日, 時間, 会場, 問い合わせ. Lists various consultation services and their details.

Table with 5 columns: 相談名, 期日, 時間, 会場, 問い合わせ. Lists various consultation services and their details.