

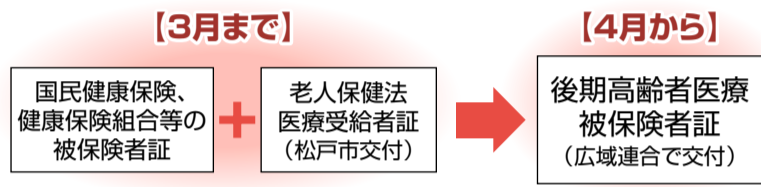
平成20年 4月から

新しい 医療制度が始まります！！

「後期高齢者医療制度」と「特定健康診査・特定保健指導」の開始

75歳以上の方は 後期高齢者医療制度の創設

被保険者証が変わります



平成20年4月から、新たに七十五歳以上の人を対象とする「後期高齢者医療制度」、四十歳以上の人を対象とする生活習慣病対策のための「特定健康診査・特定保健指導」が始まります。国民健康保険だけでなく、すべての健康保険の被保険者が該当します。新しい情報等は、随時お知らせします。

68 国保課 ☎ 366・7307、千葉県後期高齢者医療広域連合業務課 ☎ 043・308・67

該当する人(被保険者)は？



県内在住の75歳以上の人です(一定の障害認定を受けた65歳以上の人を含む)。制度の運営は千葉県後期高齢者医療広域連合が行います。

手続きは？



4月に自動的に被保険者になります。特に手続きは必要ありません。

新しい被保険者証の交付は？



3月末までに、カードサイズの被保険者証を1人1枚送付します。現在の老人保健法医療受給者証の有効期限は、3月31日までです。

4月から医者(医療機関)にかかるときは？



千葉県後期高齢者医療広域連合が交付する被保険者証をお持ちください。窓口では、現在と同様、かかった医療費の一部(1割または3割)を支払います。

受けられる給付は？



現在と同様の給付が受けられます。

被用者保険の被扶養者の保険料は？



被用者保険(政府管掌健康保険、企業健康保険、公務員の共済保険など)の被扶養者の保険料は、平成20年4月から6カ月間は無料。平成20年10月から6カ月間は、頭割保険料額(被保険者均等割)の1割となります。
 ※対象者は、後期高齢者医療制度の被保険者になる前日(平成20年3月31日または75歳の誕生日前日)に、被用者保険の被扶養者となっている人です。

保険料の納付は？



保険料は、原則として全員に納めていただきます。

納め方は……

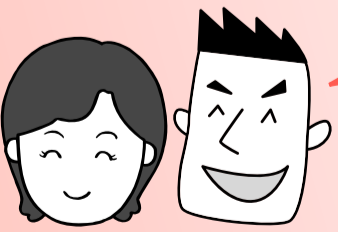
特別徴収…原則、年額18万円以上年金を受給する人が、年金から天引きされます(介護保険料との合計額が、年金額の2分の1を超える場合、普通徴収となります)。

普通徴収…特別徴収の対象とならない人や、その他の事情で特別徴収されない人は、個別に送付する納付書で納めてください。

40歳以上の方は

特定健康診査・特定保健指導の開始

特定健康診査とは？



40~74歳のすべての人を対象に、加入している医療保険者が行う特定健康診査が開始されます。この診査を受けることで、メタボリックシンドローム(内臓脂肪症候群)および、その予備群の人は、生活習慣病を予防するための生活習慣改善の足がかりとなります。

特定保健指導とは？



健康状態に応じた支援(特定保健指導)が受けられます。メタボリックシンドロームの疑いのある人は、生活習慣改善のための支援を、保健師・管理栄養士等から受けられます。

松戸市国民健康保険加入者は？



市内の医療機関で、特定健康診査が受けられます。「健診のご案内・受診券」は平成20年3月下旬に郵送します。また、特定保健指導は保健福祉センター等で実施します。

★後期高齢者医療制度(75歳以上)の被保険者は？

市内の医療機関で健康診査が受けられます。「健診のご案内」は平成20年4月下旬までに郵送します。

松戸のたからもの 松戸市新収蔵美術品展

この10年間に収集した、松戸ゆかりの絵画・版画・工芸・デザイン等の作品および関連資料約146点を公開します。

☎社会教育課 ☎366-7463

会期…1月26日(土)～3月9日(日)

会場…市立博物館

休館日月曜日(2月11日(祝)は開館し翌日閉館)と2月22日(金)
時間午前9時30分～午後5時(入館は午後4時30分まで)

観覧料一般300(240)円、高校・大学生150(100)円、小・中学生100(60)円〔()内は20人以上の団体料金。土曜日は、小・中学生は観覧無料〕

収蔵美術品二つのテーマ…市教育委員会では、松戸ゆかりの美術作品を、①松戸に住んだ作家 ②東京高等工芸学校の作家を柱に収集してきました。

出品作家一覧

■洋画…高橋由一、松岡壽(ひさし)、和田香苗、板倉鼎(かなえ)、板倉須美子、土屋幸夫他

■版画…合田清、奥山儀八郎

■工芸…鹿島英二、木村和一、豊田勝秋、安藤良弘、川浪和夫、奥村甚太郎他

■デザイン…宮下孝雄、森谷延雄、寺尾直通、型而(けいじ)工房、渡辺力、剣持勇、大橋正

ボランティアによる短歌朗読と紙芝居

会期中の土・日曜日、祝日の午前11時からと午後3時から(各回約30分) **会場**市立博物館 展覧会場

※参加には観覧券が必要です。

内容

●短歌朗読：明星派の歌人として活躍した与謝野晶子は、大正13年に千葉県立高等園芸学校(現在の千葉大学園芸学部)を訪れ、短歌を詠みました。晶子と親交のあった板倉鼎が園芸学校の庭園を描いた作品の前で、晶子の短歌を朗読します。

●紙芝居：画家の板倉鼎・須美子夫妻、版画家の奥山儀八郎、デザイナーの剣持勇の紙芝居を上演し、彼らの生涯やエピソードを紹介します。



奥山儀八郎「ニッケ夏服地ポスター」



松岡壽「イタリアの田舎娘」



大橋正「幸運の定額郵便貯金ポスター」



板倉鼎「風景・巴里街頭」



剣持勇「籐椅子」

東京高等工芸学校…大正10年、東京・芝浦に創設、先駆的・体系的なデザイン教育を行い、日本のデザインの発展に大きな役割を果たした学校です。昭和20年10月、松戸市岩瀬にあった陸軍工兵学校の校舎(現在の松戸中央公園)に移転、昭和39年に千葉市へ移転するまでの約20年間、松戸にありました。

創設当時から優れた教授陣がそろい、卒業生にも多くの人材を輩出しています。彼らの活動は、デザインに限らず、絵画や工芸など、純粋美術の分野にもわたっています。

◆松戸市制施行65周年記念◆

あたりまえからあらためて みんなで考えよう! 食の大切さ 「食のウィンターフェアin松戸」

昨年天候不良のため延期となった食育イベントを、装いを新たに開催します。食育分野の第一人者である服部幸應さんの基調講演や、松戸市民劇団の食育劇等、盛りだくさんの内容です。

日時…2月7日(木)午後2時～4時(午後1時開場)

会場…市民会館

費用…無料

内容

- 服部幸應氏講演会「伝えていきたい食育の大切さ」
 - 松戸市民劇団食育劇「ご老公 食育漫遊記」～元禄松戸村～
 - 市内関係団体による食にまつわる各種展示・試食
- ※一部有料の物品もあります。
※一時保育あり(1月25日(金)までに電話で申し込み、1歳10カ月から、定員10人、おやつ代200円)

☎健康福祉本部企画管理室 ☎366-7350



服部幸應氏

世界平和都市宣言事業

戦時中の食事体験講座

戦時中の食糧難の時代、召集された兵隊さんのためにやりくりしてつくった食事を調理再現・試食し、当時の話を聞きます。

日時…2月16日(土)午前10時30分～午後2時

会場…市民会館

内容赤飯、さつまいも汁等 **講師**新松戸郷土資料館館長・大井弘好氏(写真) **定員**先着56人 **持ち物**エプロン・ふきん・パンダナまたは三角きん **費用**無料

☎1月15日(火)から、直接・電話・Eメールで氏名・住所・電話番号・年齢・性別・参加人数を、総務企画本部総務課(市役所新館4階、☎366-7305、Eメール mcsoumu@city.matsudo.chiba.jp)へ



博物館実習生を募集

実習期間7月13日(日)の合同実習と、7月17日(木)～8月13日(水)の間の1週間 **対象**博物館法施行規則第1条第1項第5号に規定される博物館実習の単位取得を希望する人(市内在住・出身者を優先) **申請書類**①博物館実習申込書(当館ホームページからダウンロードできます)②身上書③切手を貼った返信用封筒 **定員**約15人 **※受け入れの可否は、2月26日(火)までに各大学あて発送します。** ☎1月29日(火)～2月13日(水)〔必着〕までに、申請書類を直接または郵送で〒270-2252松戸市千駄堀671 市立博物館実習担当(☎384-8181)へ

■高齢者の再就職をめざす事務補助技能・子育て支援講習
①2月4日(月)～8日(金)②2月18日(月)～22日(金)〔各全5回〕午前9時30分～午後3時30分 会場 明星情報ビジネス専門学校(新松戸) 対象市内在住の六十歳代前半の人 定員各二十人(抽選) **費用**無料
☎1月25日(金)②2月8日(金)〔必着〕までに、往復ハガキに講習名・住所・氏名・年齢・電話番号・返信用あて名を記入して、〒260-0013千葉市中央区中央三の九の十六三井生命ビル(社)千葉県シルバー人材センター連合会(☎043-227-5112)へ

■松戸駅市民ギャラリーの利用受け付けと説明会
1月23日(水)午後6時から 会場 京葉ガスF松戸ビル六階会議室 **内容**4月4日(金)～6月15日(日)の利用受け付け 持ち物 筆記用具・印鑑
※平成19年4月以降の抽選会の当選者は利用できません。
☎社会教育課市民文化班 ☎366-7462



前回のシティー・ミニコンサートより

市等からのお知らせ
■シティー・ミニコンサート「おしゃべりクラシック」
1月16日(水)午後0時15分～0時45分 会場 市役所議会議事棟地下一階玄関ホール 演奏者 江本純子(ピアノ)、大島彩子(ピアノ) 曲目 アラベスク第一番(ドビュッシー)、ソナタ(ハイドゥン) 他
※生の演奏をお子さんと一緒に気軽に楽しみたい。☎366-7462
☎社会教育課 ☎366-7462

■松戸市景観形成検討委員会
1月21日(月)午前10時～正午 会場 衛生会館 傍聴定員先着三十人程度
☎社会教育課 ☎366-7356

■協働のまちづくり基金応援チャリティバザーへの協賛事業所・団体を募集!
3月1日(土)の「NPO・市民活動見本市」では、協働のまちづくり基金を応援するため、バザーを開催します。この基金は、市民や事業者の皆さんからの寄附に応じて、子育て・福祉・まちづくり・環境などのボランティアやNPOの活動を支援するものです。バザーの収益は、実行委員会から基金に寄附します。バザーで販売する物品の提供にご協力をお願いします。
募集期間2月8日(金)まで
☎協働推進課 ☎366-7062

■松戸市協会のチャリティ・イベント音楽劇「気のいいイワンと不思議な小馬」
2月9日(土)午後2時～3時30分 会場 市民会館 対象市内在住の人 定員先着千二百人 **費用**無料(当日チャリティ協力金箱を設置しますのでご協力を) 往復ハガキ(一枚に五人まで)に住所・氏名・返信用あて名を記入して、〒271-0094松戸市上矢切二九九の一 松戸市社会福祉協議会(☎368-0503、☎368-0203)へ

■ゆいの花公園フラワーアレンジメント講座
2月22日(金)午前10時～11時30分 会場 東松戸ゆいの花公園マダノリアハウス内 **内容**ひなまつりの生花アレンジ 講師 I F A協会本部講師・堂前絵美子氏 定員先着十人 **費用**二千円
☎電話で同公園管理センター ☎384-4187へ

償却資産(固定資産税)の申告は 1月31日(木)までに

申告が必要な人…平成20年1月1日現在、市内に事業用償却資産(市内の他の事業者に貸し付けているものを含む)を所有している人(個人・法人で業種を問わず)。
償却資産の内容…土地や家屋以外の、事業の用に供する次の資産①**構築物**=構内舗装・広告設備・立体駐車場・門扉・塀等②**機械・装置**=工作・物品加工等の機械装置・製作製造設備等③**船舶**=ボート・釣り船等④**車両・運搬具**=動力運搬車・大型特殊自動車等⑤**工具・器具・備品**=机・口

ツカー・ショーケース・応接セット等
 ※社宅・寮・賃貸マンション等を所有し、エレベーターが設置されている建物においては、その動力設備としての変電設備、また、敷地内に駐車場や植栽等を施してある場合も償却資産としての申告対象となります。
申告はお早めに…期限間際は窓口が混雑します。1月21日(月)までに申告されるようご協力ください。
 固定資産税課償却資産担当室 ☎366-7323

市・県民税の申告はお早めに! (詳細は、2月10日(日)発行の広報まつど税特集号で) 申告書の提出は2月18日(月)~3月17日(月)です

受付時間午前9時~正午、午後1時~4時30分 **会場**◆市役所本館2階大会議室◆常盤平市民センター◇小金原市民センター◆新松戸市民センター◆小金支所◆六実支所◇馬橋支所◇矢切支所◇東部支所(◆は1階もしくはエレベーター等あり)
 ※受け付けは平日のみ(2月24日、3月2日の日曜日は、市役所本館2階大会議室、常盤平・小金原・新松戸の各市民センターで受け付けあり)
 ※郵送で申告する場合は、申告書に氏名・住所・連絡先を記入、押印し、必要書類を同封してください。
申告に必要なもの…市・県民税申告書(前年に申告した人には、市・県民税申告書を2月上旬に郵送)、認印、平成19年分給与所得の源泉徴収票・給与明細書、公的年金等の源泉徴収票、国民健康保険料・国民年金等社会保険料の領収書、生命保険料・地震保険料・長期損害保険料の払込証明書
 ※申告書は、市役所市民課(市役所新館2階)、各支所、申告会場に備えてあります。

住民税の住宅ローン控除
 税源移譲で所得税が減り、今まで所得税からできた住宅ローン控除が控除しきれない場合、市・県民税から控除が受けられます。対象者は、平成11~18年の間に入居した人で、平成20年度分から最長で平成28年度分までです。平成20年度の適用を受けるためには、平成20年3月17日(月)までに住宅借入金等特別控除申告書の提出が必要です。

松戸税務署からのお知らせ 松戸税務署 ☎363-1171

税理士会が行う無料相談
 ①2月4日(月)・5日(火)②2月6日(水)・7日(木)・8日(金)③2月12日(火)・13日(水)・14日(木)・15日(金)の各午前9時30分~正午と午後1時~4時 **会場**①小金原②新松戸③常盤平の各市民センター **対象**小規模納税者の所得税・消費税・年金受給者・給与所得者の申告(譲渡所得のある人は除く)
 ◎所得・収入金額が高額な人、相談内容が複雑な人は、ご遠慮ください。
 ◎使い慣れた計算器具・筆記具、前年の確定申告書・決算書・収支内訳書等の控え、印鑑を必ずご持参ください。
 ◎車での来場はご遠慮ください。

サラリーマンなど還付の申告をする人のための 広域還付申告センター (税理士会と共催)

会場	日時
千葉駅ビル ベリエ1 6階「ベリエ大ホール」	1/28(月)・29(火)10:00~17:00
JR東京駅「動輪の広場」	2/4(月)~2/15(金)10:00~18:00
船橋フェイスビル6階「きららホール」	2/7(水)・8(木)10:00~17:00
JR新宿駅西口広場 イベントコーナー	2/19(火)~2/22(金)10:00~18:00

内容還付申告所の受け付け、書き方のアドバイス(譲渡所得のある人を除く)
 ※提出申告書は住所地の税務署へ送付。
 ※土・日曜日、祝日を除く。

松戸税務署 短期アルバイトを募集 期間①2月1日(金)~3月31日(月)②2月12日(火)~3月31日(月)③3月3日(月)~31日(月) **内容**一般事務 **対象**基本的なパソコン操作ができる人 **募集人員**80人 **時給**800円(交通費別途支給)
 1月23日(水)までに、郵送で履歴書(写真貼付、希望雇用期間を記入)を〒271-8533松戸市小根本53の3 松戸税務署総務課(☎363-1171)へ

松戸税務署の駐車場は、確定申告用のプレハブ設置のため4月下旬までご利用できません。

松戸市安全・快適まちづくり協議会
 1月28日(月)午後2時から 会場 市役所新館七階大会議室 ※傍聴できます。
民生安全課 ☎366-7341
総台地区の町名地番変更
 1月26日(土)から総台の一部の町名地番が、総台七丁目・総台八丁目に変更されます。
圏地域振興課町名整備班 ☎366-7318

成人環境講座
 2月7日(木)、14日(木)、21日(木)(全3回) 午前10時~正午 会場 ゆうまつど 内容 県が委託した「地球温暖化防止活動推進員(アースコン・マッド)」と、市の環境政策や地球温暖化の現状等について考える 定員先着四十人 費用三百円(資料代)
申込電話で環境計画課 ☎366-7331へ

思春期になってあわてない! 親が学ぶ子どもの健康教育
 1月30日(水)午前10時~正午 会場 ゆうまつど 内容 子どもを取り巻く性の現状と発達段階に応じた性に関する科学的な正しい情報の子どもへの伝え方を学ぶ 講師 千葉母性衛生学会理事・川島広江氏 **対象**乳幼児、小学校高学年の保護者 定員先着四十人 費用無料
 ※一時保育あり(一歳十カ月以上、先着八人、おやつ・保育用品代二百円)
申込電話で女性センター ☎364-778へ

松戸市地球温暖化対策地域推進計画策定等委員会
 1月25日(金)午後2時から 会場 市役所新館五階市民サロン 傍聴定員先着十人
環境計画課 ☎366-7331
まばし防災まちづくり地域防災講演会
 1月26日(土)午後1時30分~3時30分 会場 馬橋東市民センター **内容**緊急時要援護者支援システムの展開 講師 埼玉県坂戸市自主防災委員会会長(平成17年度内閣総理大臣賞受賞)・三島康弘氏他 費用無料
申込当日直接会場
馬橋地区社会福祉協議会 ☎346-2758



忘れないで! 阪神・淡路大震災
 平成7年1月17日に発生した阪神・淡路大震災から十三年が経過します。時間の経過とともに、地震の恐ろしさやいざというときの備えの意識が薄れてきていませんか。昨年、3月の能登半島地震、7月の新潟県中越沖地震で甚大な被害が発生し、改めて地震や災害について考える機会と教訓を残しました。いつ、どこで起きても不思議ではない地震に備え、防災構えを身に付けておきましょう。
防災講演会
 日時:1月17日(木)午後2時~4時
 会場:市民会館
自主防災組織を結成しましょう!
 市では、自主防災組織結成への相談を行っています。また、結成にあたって防災資機材購入費の補助制度がありますので、防災課へお問い合わせください。

- 地震から自分自身を、家庭を、地域を守るポイント**
- ①自分自身の備え
 - ・身の安全を確保
 - ・地震の揺れがおさまったら、余震に気を付けながら、脱出口の確保
 - ・火元や周囲の状況を確認。火の手があがってれば、すぐに初期消火を心がけている人がいれば、救出と応急手当てを
 - ②家庭での備え
 - ・家具や冷蔵庫などの固定と配置場所を考える
 - ・建物全体の点検と必要に応じた補修
 - ・非常持ち出し品のチェック、保管場所の確認
 - ③地域での備え
 - ・家族全員で避難場所の確認
 - ・日ごろから町会・自治会等を中心に組織的に活動できる体制づくりを(自主防災組織の結成や防災訓練)

医療費等の返還といつわる不審電話にご注意を!

市役所の職員を名乗り、医療費等の還付を装ってお金を振り込ませようとする不審な電話が、昨年の夏ごろから多く発生しています。市では、税・保険料や医療費等の還付手続きの際、電話でATMやパソコンの操作をお願いすることは、一切ありません。不審な電話を受けた場合、指示どおりにしないで、すぐに警察や市役所へお問い合わせください。

- 圏保険課(医療費・保険料の還付) ☎366-7293
 生活安全課 ☎366-7341
 消費生活センター ☎365-6565
 松戸警察署生活安全課 ☎369-0110
 松戸東警察署生活安全課 ☎349-0110
 振り込め詐欺警察相談窓口 ☎#9110

文化財防火訓練を実施
 1月26日は文化財防火デーです。昭和24年のこの日、法隆寺金堂壁画が焼損したことをきっかけに、全国的な文化財防火運動が展開されています。今年もいざというときに備え、市内四カ所で市消防局・地域住民が参加し、防火訓練を行います。
メイン会場萬満寺 1月25日(金) サブ会場 本土寺 1月25日(金)、戸定邸 1月24日(木)、博物館 1月24日(木) 時間 各会場午前10時から
圏社会教育課 文化財班 ☎366-7462
 戸定邸での防火訓練

甲種(新規)・乙種防火管理講習会
 ①2月21日(木)・22日(金)(全二回) 午前9時~午後5時 ②2月21日(木)午前9時~午後5時 会場 消防局五階講堂 **内容**①甲種防火管理新規講習会 ②乙種防火管理講習会 **対象**市内の防火対象物(事業所)の防火管理者として選任される予定の人 定員 ①②合わせて二百人 費用 五千円(テキスト代)
 ※乙種防火管理者を選任できるのは、テナント等の小規模対象物に限られる場合があります。詳細はお問い合わせを。
申込1月21日(月)~25日(金)の間に、直接市内消防署または消防局予防課 ☎363-1114へ
 ※定員になり次第締め切り

公民館

冬の講座



女性の講座

講座名	期日	時間	内容	講師	定員
子育てママのお金がたまる!～暮らしにまつわる経済の基礎知識(全4回)	1/29(火)	10:30～12:00	ライフプランとは	ファイナンシャルプランナー・羽田野博子氏	30人
	2/12(火)		保障を見直してみよう		
	2/26(火)		働くということ～103万・130万の壁		
	3/11(火)		夢を叶えるために～我が家のマネープランを考える		
シングル★アゲインに備えて～いざというときのママの準備(全4回)	2/ 4(月)	10:00～12:00	知っておきたい公的支援と法律知識～死別?離婚?もしひとりになってしまったら?	国立女性教育会館研究員・西山恵美子氏	20人
	2/18(月)		今からできる再就職の準備～いろいろな働き方や資格について		
	2/25(月)		身近な人間関係を再発見する～夫婦の関係 親子の関係		
	3/ 3(月)		前向きに生きる宣言!～ありのままの自分を大切に、今日をイキイキと生きる		

会場 ゆうまつど 費用無料

※両講座、一時保育あり(要予約、1歳10カ月～未就学児、定員8人(抽選)、おやつ代200円)。希望する人は、申し込み往復ハガキにお子さんの氏名(ふりがな)・年齢も記入。

成人講座

講座名	日時	内容	講師	定員
星のおじさんによる星ものがたり(全3回)	2/8・15・22の金曜日 13:30～15:30(15日は17:00～18:30)	環境を考えるきっかけとして、星や天文学について学ぶ。月の観察会(2/15)も実施	天文研究家・福村治雄氏	20人
小澤幹雄のやわらかクラシック(全4回)	2/15・29、3/7・14の金曜日 14:00～15:30	講師の兄・小澤征爾氏の生き方や音楽をとおして、世界の音楽文化について理解を深める	音楽ジャーナリスト・小澤幹雄氏	100人

会場 市民劇場 費用無料

萬青会・公民館支援講座

講座名	期日	時間	内容	対象/定員
サー集まろう!楽しい仲間と話しよう!!(全4回)	2/ 5(火)	13:30～15:30	ハマル趣味・生きがいを見つけよう	定年後の人/30人
	2/12(火)		親睦仲間とワイワイと～シニアの仲間づくり	
	2/19(火)		急にお友達はできない～グループのあり方	
	2/26(火)		PPKをめざそう～シニア家庭円満の秘訣	

会場 ゆうまつど 費用無料

期1/23(火)〔必着〕までに、往復ハガキに講座名・氏名・ふりがな・年齢・住所・電話番号・返信用あて名を記入して、〒271-0094松戸市上矢切299の1 公民館(☎368-1214)へ

※定員に満たない場合は、1/24(水)から電話で受け付け。

基礎学力再履修講座

履修期間 4月～平成21年3月の毎週月～金曜日、昼の部午後1時30分～5時、夜の部午後6時30分～8時45分
会場 青少年会館
内容 原則として中学校の教科書を使用した学習(国語・数学・社会・英語)
講師 社会教育指導員他
対象 市内在住・在勤で義務教育程度を再び学びたい人
定員 各教科24人(抽選)
費用 無料(教材費実費)

期1月31日(木)〔必着〕までに、往復ハガキに住所・氏名・電話番号・生年月日・年齢・性別・受講希望の教科(1教科でも履修可)・返信用あて名を記入して、〒270-0035松戸市新松戸南2の2 青少年会館基礎学力再履修講座(☎344-8556)へ
※体験入学時(2月18日～29日)に講師と面談し、必要書類を配布します。

平成20・21年度

松戸市消費生活モニターを募集

～あなたも消費生活モニターとして活躍してみませんか～

消費生活モニターは、毎日の生活の中で疑問に思うこと、困っていることなど消費生活に関する意見や要望などをお聞きし、それを積極的に市の消費者行政に反映させるための制度です。

よりよい暮らしについて、一緒に学び、考えてみませんか?
任期 平成20年4月1日から平成22年3月31日までの2年間
応募資格 市内在住の20歳以上で、過去に市の消費生活モニターを経験していない人
主な活動の内容 ①研修会(平日、月1回程度) ②市内外施設見学会 ③消費生活に関する意見の提出 ④グループ研究 ⑤消費生活展への参加 ⑥アンケート調査の回答
募集人数 30人(抽選) 謝礼金 18,000円(上限) 期2月15日(金)までに、ハガキに住所・氏名(フリガナ)・性別・年齢・電話番号・職業・加盟団体(加入している人のみ)・興味のある分野・応募動機を記入して、〒271-0073松戸市小根本7の8 京葉ガスF松戸第2ビル5階 消費生活課モニター係へ
☎消費生活課 ☎366-7329

モニター経験者の声



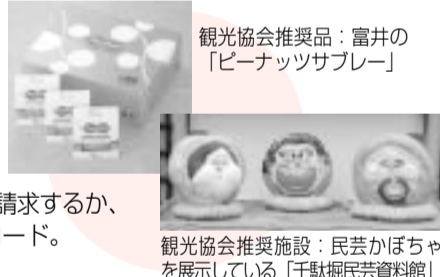
奥田仁介さん

私の周りで水廻りのリフォームに関するトラブルなどで、悪徳業者に泣かされている住民が多く、その対策をしたいと思ったのがきっかけでした。この2年間で、悪質商法・食品添加物・食品表示・薬の基礎知識など、身近な問題を勉強できました。また消費生活展では、私たちの班は「ノロウイルスを予防しよう」のテーマで、老若男女の健康生活について調査・研究し、まとめあげたことは、大きな成果となりました。多くの方がモニターを経験して、より賢い消費者になるよう願っています。

観光協会推奨品等を募集

松戸市内の観光資源、観光施設、物産品で優秀なものを推奨し、推奨状と盾をお渡しします。平成20年4月1日～平成22年3月31日の間に限り、普及・宣伝に使用できます。観光協会でも、パンフレットやホームページ、公共展示ブース等で幅広く宣伝します。

対象 ①観光資源(郷土芸能・郷土文化・無形文化財など) ②観光施設(歴史的な寺社・店舗・史跡など) ③物産品(土産物・特産品など)
審査料 観光資源・観光施設=15,000円、物産品=10,000円
期2月15日(金)までに、所定の推奨審査申請書に、審査料を添えて直接、松戸市観光協会〔商工観光課内(京葉ガスF松戸第2ビル4階、☎366-7327)〕へ
※申請書は観光協会事務局に請求するか、ホームページからダウンロード。
※結果は審査後に直接通知。



観光協会推奨品: 富井の「ピーナッツサブレ」

観光協会推奨施設: 民芸かぼちゃを展示している「千駄堀民芸資料館」

市等からのお知らせ

野鳥観察会(江古川)

2月3日(日)午前7時50分松戸駅東口デッキ上集合(午前11時ごろ現地解散、雨天中止) 持ち物 筆記用具・観察用具等 費用 無料(交通費実費)
☎(助)松戸みどり花の基金 ☎345-9846

シルバー人材センター中高年英語教室

1月30日から毎週水曜日(全九回) ①午前10時15分～11時45分 ②午後1時～2時30分 会場 市民劇場他 内容 ①初級②入門各コース 対象 四十歳以上の①少しでも英語を学びたい人②基礎から学ぶ人 定員 各先着十人 費用 九千円(別途教材費三百円程度)
☎1月18日(金)〔必着〕までに、ハガキに郵便番号・住所・氏名・年齢・電話番号・希望のコースを記入して、〒271-0043松戸市旭町一の一七四(社)松戸市シルバー人材センター中・高年英語教室係(☎330-5005)へ

ごみツアー

2月13日(水)午前8時50分～正午
コース 市役所地下玄関集合→日暮クリンセンター→資源リサイクルセンター→和名ヶ谷クリンセンター→市役所解散 対象 市内在住の人(乳幼児の参加不可) 定員 先着二十人 費用 無料
☎1月31日(木)までに、電話で環境業務課 ☎366-7332へ
※参加者が十人以上の場合のみ申し込み可。

高齢者の住まいの相談会

2月16日(土)午前10時～午後3時
会場 初石公民館(流山市)
内容 借地権等の法律問題や、増改築等の建築問題など、住まいの悩み全般 講師 弁護士・建築士 定員 先着八組 費用 無料
☎2月15日(金)までに、電話で千葉県庁住宅課 ☎043-223-3229(平日のみ)へ

交流サロン車座DeBanda!

毎月第四水曜日(1月は23日)午後7時～9時 会場 ゆうまつど 内容 1月のテーマ「ホームレス問題を考える」 定員 十人 費用 無料
☎市民活動サポートセンター ☎365-5522(第一・三水曜日定休)

移動児童館ボランティア講習会

2月6日・13日・20日・27日の各水曜日(全四回) 午後1時30分～3時 会場 柿ノ木公園体育館 内容 子どもの健全育成に役立つ技術の伝授(手遊び・工作遊び等) 講師 児童館職員 対象 全回参加できる、子育て支援ボランティアに興味があるかどうかどう子どもと接してよいかわからない人 定員 先着十五人 費用 無料
※終了後移動児童館のボランティア募集あり
☎1月15日(火)午前10時から、電話で常盤平児童福祉館 ☎384-3200へ

心の家族教室

1月30日(水)午後2時～4時
会場 東葛飾合同庁舎 内容 精神疾患と治療(薬)について 対象 市内在住・在勤の精神疾患患者を支える家族 定員 二十人程度 持ち物 筆記用具 費用 無料
☎電話で松戸健康福祉センター(松戸保健所) 地域保健福祉課 ☎361-2121へ

助産師・看護師・保健師を募集

受験資格昭和43年4月2日以降に生まれた、有資格者または平成19年度資格取得見込みの労働場所市立病院、市立福祉医療センター 募集人員 三十人程度 受付期限 1月29日(火)
※詳細はホームページを参照
☎病棟事業企画管理室内事務係 ☎363-2171内線2426



歯を大切に 健康で明るい未来のために 139

時間の問題?

皆さん新年明けましておめでとうございます。本年も松戸歯科医師会をどうぞよろしくお願いいたします。

時のたつのは本当に早いもので、私がこのコラムを担当するようになり、もうすぐ5年が過ぎようとしています。そのころ生まれた赤ちゃんが幼稚園の年長さん。夏には“2度目”のオリンピックも開催されます。

ところで、5年前と現在とで、皆さんのお口の中の状態はどう変わっているでしょう? 5年前の状態を維持ならお手入れを頑張った証ですね。次の5年もぜひ頑張ってください

5年前よりいい状態。素晴らしいですね。悪いところはすべて治した上で、管理とメンテナンスをしっかりとされていることと思います。

5年前より悪くなった人。残念ですが、現状は受け入れるしかありません。でも、これ以上悪くしない努力は今すぐにでも始められますし、向上させることだって充分できます。

では、一体どうすれば良いのでしょうか? 歯磨きを頑張る、歯医者さんに行って悪いところを全部治してもらい、インプラントを入れてしっかりかめるようにする。どれも皆、良い方法だと思います。

「でも、そんなことしても、最後は総入れ歯になっちゃうんでしょ。歯が悪くなるのなんて時間の問題でしょ?」って思った人いませんか? そんなことはありませんよ。歯や歯ぐきの治療法・修復法はたくさんあって、皆進化しています。適切な処置を受け、しっかりしたメンテナンスを心がけ、お口の中の状態を管理していけば、5年後・10年後には必ず大きな差となって表れてきます。

「それでも、ずっと今の状態が続くわけではないでしょ?」確かにそうです。加齢的变化は必ず訪れます。でも、その「時間」が来るのを少しでも先へ伸ばしていくために努力してみようというの、時間の問題のもう一つのとらえ方ではないでしょうか。あきらめないで意識を変えて、歯の健康維持を頑張ってみませんか。一年の計は元旦にあり。10年先もしかり、です。

松戸歯科医師会 <http://matsudo.cda.or.jp/>

キッズ・コーナー

公民館講座 親子DEクッキング
～お父さん大歓迎!【全3回】

日時	会場	内容	講師	定員	費用
2/3・17、3/2の日曜日10:00～12:30	市民活動サポートセンター	自分でおいしく簡単に作って食べられるご飯を作る。3回目はみんなでギョーザパーティー	食育指導士・鈴木真理氏	年中～小学生と保護者15組	1組2,000円

1月23日(休)〔必着〕までに、往復ハガキに講座名・参加する人全員の氏名・ふりがな・年齢・住所・電話番号・返信用あて名を記入して、〒271-0094松戸市上矢切299の1 公民館(☎368-1214)へ



プラネタリウム冬の幼児投影「オリオン座のはなし」

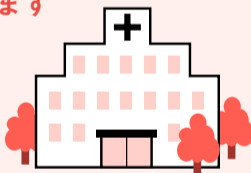


1月26日(土) 投影開始時刻午前10時30分、午後1時30分・3時30分 投影時間1回約30分 会場市民会館プラネタリウム室 内容幼児向け番組と星座解説 定員先着80人 費用子ども31円、大人52円 ※保護者同伴で。 ※発売は投影開始30分前から2階受け付けで。 圓同館☎368-1237

健康ファイル

1月18日(金)は市立病院小児心臓外来が全休診します

圓市立病院小児科外来 ☎363-2171 (内線2102)



2月1日(金)は市立病院眼科外来が全休診します

圓市立病院眼科外来 ☎363-2171 (内線2106)

30代からの女性のための医学セミナー

1月29日(火)午前10時～正午 会場市民劇場 内容女性ホルモンと心身の変化・対応、女性がなりやすい病気の最新情報 講師県立東金病院副院長・天野恵子氏 定員先着300人 費用無料

※一時保育あり(要予約、2歳以上、先着15人、おやつ代200円)

※手話通訳希望の方はご連絡ください。

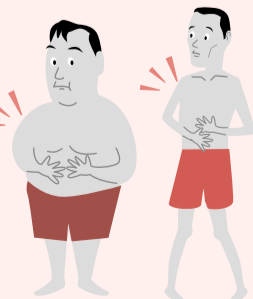
圓電話またはファクスで常盤平保健福祉センター☎384-1333、FAX394-5223へ

脱メタボ健康講座【全2回】

日時	内容	持ち物
1/21(月)または25(金) 10:00～13:00	(テーマ)美味しく食べて健康生活 (実習)野菜を使ったヘルシー料理〔1食分〕	エプロン・三角きん・ふきん2枚・てふきタオル・筆記用具
1/30(水) 13:00～15:00	(テーマ)楽しく身体を動かそう! (運動実技)松戸再発見!ウオーキング(常盤平・五香周辺の約1時間コース)	運動できる服装・バスタオル

会場常盤平保健福祉センター 対象2日間とも出席できる人 定員先着40人(調理実習は各日20人ずつ) 費用無料

圓1月15日(火)午前9時から、電話で同センター☎384-1333へ



介護予防教室「足もみ健康法&体験会」

1月23日(水)午前10時～正午 会場常盤平市民センター 講師足がる隊フットトレーナー・南波剛氏 対象65歳以上の人 定員先着40人 持ち物タオル2枚、素足になりやすい服装 費用無料 圓電話で常盤平地区在宅介護支援センター☎394-5225へ



介護予防教室「お口の中の楽しい話」

2月6日(水)午前10時～11時30分 会場新松戸市民センター 講師歯科衛生士・生井美紀氏 対象おおむね65歳以上の人 定員先着20人 持ち物手鏡(コンパクトも可) 費用無料 圓1月30日(火)までに、電話またはファクスで新松戸地区在宅介護支援センター☎346-2500、FAX346-2514へ

松戸健康福祉センター(松戸保健所)各種無料相談

相談名	日時
女性のための健康相談(予約制)	2/12(水)13:00～15:00、2/21(水)9:30～11:30
思春期相談(予約制)	2/26(水)13:30～15:30
精神保健福祉相談(予約制)	2/5・19・26の火曜日14:00～16:00
酒害相談(予約制)	2/21(水)13:30～14:50
DV相談	電話☎361-6651 月～金曜日9:00～17:00
来所(予約制)	毎週金曜日
エイズ抗体検査	即日検査(予約制) 2/5・19の火曜日13:30～14:30
夜間(予約制)	2/5(水)17:30～19:30

※エイズ抗体検査は匿名可
※梅毒、クラミジア、B型・C型肝炎の検査も追加可

会場松戸健康福祉センター(松戸保健所) 圓同センター☎361-2121



青少年会館芸術祭

アートパフォーマンスまつり

参加者・実行委員・ボランティアを募集

3月9日(日)午前10時～午後4時 会場青少年会館 内容舞踊・演劇・音楽・美術・芸能などで活動する若者の祭典 対象市内在住・在学・在勤の16～35歳までのグループ・個人
 1月31日(休)までに、電話で青少年会館 ☎344-8556へ

世界の料理・世界の文化

世界の料理教室(タイ料理)

1月26日(土)午前10時～午後2時 会場市民会館 内容グリーンカレー等 定員先着10人 持ち物エプロン・三角きん・ふきん・タッパー 費用会員1,000円、非会員1,500円(材料代込み)



料理教室(中国料理)

世界の文化サロン(ペルー)

2月2日(土)午後1時30分～3時30分 会場市民会館 内容ペルーの文化紹介や料理の試食 定員先着15人 費用会員300円、非会員500円



文化サロン(スロバキア)

料理教室は1月23日(休)まで、文化サロンは1月29日(休)までに、電話で、財松戸市国際交流協会 ☎366-7310へ

■若者就労支援セミナー(全2回)

日時	内容
2/16(土) 13:00～17:00	●適職診断検査(R-CAP) ●社会人(バイヤー・総務人事・営業等)とのトークセッション
3/1(土) 10:00～17:00	●適職診断検査の結果返却と分析結果の解説 ●就職スキルアップセミナー…面接練習と履歴書の書き方他 ●ハローワークまつど職員による求人案内セミナー

会場勤労会館 対象15～35歳くらいまでの就職を希望する人(学生可) 定員先着25人 費用無料
 1月15日(休)までに、電話またはファクスで住所・氏名・年齢・電話番号を商工観光課 ☎366-7327、☎366-1550へ

若者の就職個別相談会

2月2日(土)、13日(土)午後1時～5時の間で1人50分(予約制) 会場勤労会館 内容若者の就職相談 対象15歳からおおむね35歳までの就職に悩む若者(保護者可) 定員1日4人 相談員キャリアカウンセラー・高坂美幸氏 費用無料
 1月15日(休)までに、電話で商工観光課 ☎366-7327へ

労働セミナー「中小企業のための若手社員の採用と定着育成」

2月14日(土)午後2時～4時30分 会場勤労会館 内容中堅・中小企業の新入社員採用計画と定着率向上のノウハウの解説 講師人事採用コンサルタント・佐々木徹氏 対象事業主、企業の労務・人事・研修担当者等 定員先着50人 費用無料
 1月15日(休)までに、電話で商工観光課 ☎366-7327へ

災害から地域の安全・安心を守るため
消防団活動に参加してみませんか

消防団は

松戸市消防団は、1団本部10方面隊、36個分団の640人で組織されています。団員は、通常は仕事をしながら、地域防災のリーダーとして、「わが街を災害から守る」という使命感のもと、地域に根差した幅広い活動を行っています。

消防団の活動

- 災害活動・災害発生時、消防隊と一体になって消火活動などを行い、街と住民を守ります。
- 地域と協働した活動では、地域の催し物が行われているときに、災害を未然に防止するため、火災予防の呼びかけや警戒活動を行っています。



県消防操法大会で競技する消防団員

○地域防災のリーダーとして住民一人ひとりの防災行動力を高めるため、出火防止・初期消火・応急救護などの指導を行います。

○普段から、消火訓練や救出救護訓練を行って専門的な知識と技術を養い、消防団の災害活動力を高めます。

応募資格

市内在住・在勤で、18歳以上55歳未満の、心身ともに健康な人

消防団員の身分

消防団員の身分は、特別職の地方公務員として保障されますが、身分上の制約はほとんどありません。

消防団の待遇

○報酬などの支給

わずかですが、その労苦に報いるための年報酬と、出動手当が支給されます。また、5年以上勤務した場合には、退職報償金が支給されます。

○公務災害補償

○被服の支給

○表彰制度

1月15日(休)までに、電話で消防局企画管理室消防団担当 ☎363-1113

■松戸地域職業訓練センター講座

講座名	日時	定員	費用
初めてのWindows	2/12(火)・13(水)・14(木)・15(金)午後	10人	12,000円
Wordを使った文書作成講座	2/5(火)・6(水)・7(木)・8(金)午後	10人	12,000円
Excelを使った表計算講座Ⅰ	2/5(火)・6(水)・7(木)・8(金)午前	10人	12,000円
Excelを使った表計算講座Ⅱ	2/12(火)・13(水)・14(木)・15(金)午前	10人	12,000円
Excel活用講座	2/16(土)・23(土)両日午前と午後	10人	12,000円
Access基礎講座 対象Excelのデータベース知識をもっている人	2/18(月)・19(火)・20(水)・21(木)午前	10人	12,000円
Power Point基礎講座	2/18(月)・19(火)・20(水)・21(木)午後	10人	12,000円
インターネット講座	2/25(月)・26(火)午前	10人	6,000円
パソコンを使ってみよう 対象60歳以上の人	2/25(月)・26(火)午後	10人	7,000円

午前=9:30～12:30 午後=13:30～16:30
 ※使用OS=Windows XP
 ※各コースとも受付開始時間に定員を超えた場合はその場で抽選。
 ※受付当日はお車での来所はご遠慮ください。
 ※当会員事業所または団体会員メンバーには割り引きの場合あり。

1月15日(休)午前9時から、受講料を添え直接、地域職業訓練センター(小金原1の19の3、☎349-3200)へ

サークル
メンバー募集

※都合により会場等は変更になる場合があります。
 ※このコーナーへの掲載は1団体年1回です。

女声合唱団瑞季(みずき)

1月15日(休)までに、電話で ☎385-6694

チャーミークラブ(社交ダンス)

1月15日(休)までに、電話で ☎090-4136-6541

手具体操教室・リボンクラブ

1月15日(休)までに、電話で ☎346-5163

みんなで歌おう

1月15日(休)までに、電話で ☎090-9019-0908

小金北ダンスサークル(社交ダンス)

1月15日(休)までに、電話で ☎348-8197

まほろば太極拳

1月15日(休)までに、電話で ☎311-1184

ダンスサークルパーシモン(社交ダンス)

1月15日(休)までに、電話で ☎366-4184

アロマライフクラブ・ローズの会

1月15日(休)までに、電話で ☎3000

1月15日(休)までに、電話で ☎388-5611

琴伝流大正琴・彩美会(童謡・演歌他)

1月15日(休)までに、電話で ☎342-2974

大正琴・コスモス

1月15日(休)までに、電話で ☎384-9060

韓国語サークル・シナプロ

1月15日(休)までに、電話で ☎090-1811-1784

さくら会(リズム体操・ストレッチ等)

1月15日(休)までに、電話で ☎387-5282

励一互会(陳式太極拳)

1月15日(休)までに、電話で ☎342-7576

松戸現代俳句会

1月15日(休)までに、電話で ☎368-9378

ヨガサークル・レタス

1月15日(休)までに、電話で ☎368-1608

軟式野球クラブ・ザルゴーズ

1月15日(休)までに、電話で ☎090-4520-9398

ミエルコレス(淡彩・水彩画の屋外写生)

1月15日(休)までに、電話で ☎363-5908

ユ-カリひろば

このコーナーは市民団体等からのお知らせです(●マークは市の認定団体です)
 日…日時、日程 会…会場 内…内容 講…講師 対…対象 定…定員 持…持ち物
 費…費用 申…申込方法、申込先 問…問合せ



催し物

◆**千葉県生涯大学校陶芸専攻科作品展**
 日 1月17日(木)～20日(日)午前10時～午後8時 会 柏市民ギャラリー(柏高島屋S館) 費 無料 問 同実行委員会・曾我 ☎090-6165-2033

◆**住宅リフォーム相談と市民講座**
 日 1月19日(土)午前10時～午後4時＝住宅リフォーム相談、午後2時～3時＝市民講座 会 馬橋東市民センター 費 無料 問 松戸住宅リフォーム相談員協議会 ☎361-9545

◆**総台フレンド寄席**
 日 ①1月19日(土)②2月16日(土)午後7時から 会 才オイ文化センター(新京成みのり駅下車) 内 ①雷門花助②三遊亭小笑 費 各200円 問 電話で同クラブ・毛呂 ☎362-1430へ

◆**松戸村立雑学大楽**
 日 1月20日(日)午後2時～3時30分 会 サンヨーホーム(新京成八柱駅下車) 内 シニア世代の思い出ソングを歌う 費 無料 申 当日会場で 問 石崎 ☎344-2951(夜間のみ)

●**NPO松戸市民劇団「1日体験」&劇団員募集説明会**
 日 1月20日(日)・27日(日)午後5時から 会 ゆうまつど 対 高校生以上 費 無料 問 同劇団・込山 ☎090-7232-3331

◆**マンション生活セミナー**
 日 1月20日(日)午後1時～5時 会 ゆうまつど 内 地上デジタル放送、防犯・防災 対 マンション管理組合理事長・役員 費 無料 申 直接会場で 問 NPO住管センター・久保 ☎047-420-4570

◆**DV・民間支援者研修講座**
 日 1月22日・29日、2月5日の火曜日 午後6時30分～8時30分 会 ゆうまつど 内 仕事や生き方に活用できるカウンセリング・スキルと理論 講 サポートハウスじよむカウンセラー・高山直子氏 費 各500円 申 ファクスで NPO女性と子どものスペース・ニコ ☎385-7650へ

◆**向井淳子氏講演会**
 日 1月25日(金)午前10時～正午 会 ゆ

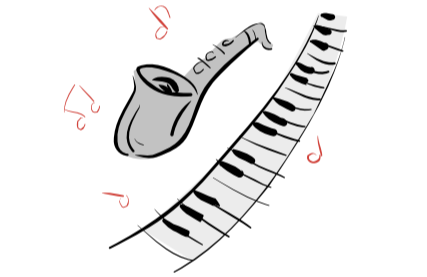
うまつど 内 子どもの心に届けたい読み聞かせ 定 先着60人 費 500円 問 電話で子ども読書応援団・桑田 ☎346-8131へ

◆**憲法を考える新春の集い**
 日 1月26日(土)午後1時30分～3時30分 会 八柱市民センター 費 500円 問 牧の原九条の会・桑原 ☎387-3517

●**ガールスカウト1日体験**
 日 1月27日(日)午前10時30分～正午 会 ゆうまつど 内 ゲーム・歌・クラフト 対 年中～小学3年生 費 無料 申 電話で同団千葉県第20団・山中 ☎365-0533へ

◆**高次脳機能障害の言語障害講演会**
 日 1月27日(日)午後1時30分～3時30分 会 たんぼぼセンター(柏市) 講 国府台病院言語聴覚士・四方田博英氏 費 無料 問 東葛葉の花高次脳機能障害者と家族の会・綿貫 ☎04-7174-3998

◆**ビッグバンド・コンサート**
 日 1月27日(日)午後1時30分～3時30分 会 市民会館 内 スタンダード・ジャズ、ラテン他 定 先着1,200人 費 無料 申 当日午前11時から会場で 問 松戸スウィングセピア・中島 ☎367-0974



◆**入学相談会**
 日 1月27日(日)午後1時30分～4時30分 会 ふれあい22 内 障害のある子の普通学級への入学相談 費 300円 ※一時保育あり(1週間前までに電話で要予約、おやつ代1人500円) 申 直接会場で 問 松戸きみがいるからおもしろい会・竹内 ☎360-2275

◆**ピコ亭日曜寄席**
 日 1月27日(日)午後2時から 会 北小金ピコティ西館 内 三遊亭春馬、昔々亭慎太郎、雷門花助、瀧川鯉橋 定 先着50人 費 前売り500円 問 同館名店街内サラファン・江河 ☎341-5408

パソコン教室

	講座名	日時	対象/定員	費用
A	入門・孫とメール講座(パソコン使用)〔全3回〕	①2/6・13・20②3/5・12・19の水曜日13:30～15:00	定 60歳以上 定 各先着6人	各1,000円
B	パソコンの基礎知識を学ぶ講座	2/2(土)10:15～11:45	定 先着15人	500円
C	デジカメ講座基礎・撮影編〔全1回〕	①2/1②3/7の金曜日13:00～16:00	定 各先着6人	各2,000円
D	デジカメ講座編集編〔全1回〕	①2/7②3/13の木曜日13:00～16:00	定 各先着6人	
E	デジカメ講座絵はがき編〔全1回〕	①2/14(木)②3/20(祝)13:00～16:00	定 各先着6人	
F	楽しいブログ講座〔全2回〕	①2/4・18②3/3・10の月曜日13:00～15:00	定 各先着4人	各4,000円
G	ホームページ作成体験講座〔全2回〕	①2/3・10②3/2・9の日曜日13:00～15:00	定 各先着2人	各2,400円

会 A=文化ホール、B・C=テント小屋(市役所の前)、D・E・F・G=スカイプラザ 日 1月15日(火)午前10時から、電話で松戸ITVネットワーク ☎367-8889(月・水・金曜日午前10時～午後4時)へ

●**民話のつどい**
 日 1月27日(日)午後2時～3時30分 会 萬満寺(馬橋) 内 地域の民話を知り、語りを聞く 費 中学生以上500円 問 松戸子どもの文化連絡会・崎野 ☎386-2838

●**富士百景写真展**
 日 1月29日(火)～2月3日(日)午前10時～午後6時(初日は正午から、最終日は午後4時まで) 会 文化ホール 費 無料 問 写真団富士愛好会・今井 ☎03-3672-4444

●**社交ダンス・基礎講座**
 日 2月1日～3月21日の毎週金曜日(2月8日・29日を除く、全6回) 午後1時～2時 会 新松戸市民センター 費 3,000円 問 DADA舞夢松戸・内山 ☎348-6687

◆**手作りケーキでバレンタイン**
 日 2月2日(土)午前10時～午後1時 会 市民活動サポートセンター 内 本格的なガトーショコラ作り 定 先着16人 費 1,000円 申 電話で手作りスイーツの会・植野 ☎090-7908-9407へ

◆**は～いビスカス定例相談会**
 日 2月5日(火)午後2時～5時 会 ユーカリハイツ101(JR北松戸駅下車) 内 精神不安・知的障害者(児)・高齢者等の本人、家族 定 先着3人 費 500円 問 同会・千田 ☎090-7211-1920

◆**子どもの発達シンポジウム**
 日 2月9日(土)午後1時～5時 会 聖徳大学7号館(松戸駅東口下車) 内 幼児の脳に何が起きているのか 定 先着300人 費 無料 申 電話で同大学児童学研究所 ☎365-1111へ

◆**バレンタインのフラワーアレンジメント**
 日 2月9日(土)午後1時30分～3時30分 会 勤労会館 定 先着15人 費 3,000円 申 電話で花俱樂部・山田 ☎364-6245へ

●**色紙入門講座**
 日 2月11日(祝)午前9時30分～午後1時 会 市民会館 内 色紙への文字の書き方 定 先着30人 講 書道道具 費 1,500円 問 松戸書道教育連盟・余語(よご) ☎385-4530

◆**松戸地域鹿児島県人会の集い**
 日 2月11日(祝)午後1時～3時30分 会 聖徳大学生涯学習社会貢献センター(松戸駅東口下車) 内 鹿児島おはら踊り他 対 どなたでも参加できます 費 6,000円 申 電話で同会・細山田 ☎090-3312-7765へ

◆**心の電話相談**
 日 毎週月曜日(祝日を除く) 午後4時～10時 内 精神障害・ひきこもりの人が社会へ踏み出すために共に考える ※相談電話 ☎309-8123 費 無料 問 NPO若草会 ☎346-8743

お知らせ

◆**六実さくら祭り・フリーマーケット出店者を募集**
 日 4月5日(土)・6日(日)午前9時～午後4時30分 会 六実六高台さくら通り 定

150区画(抽選) 費 6,000円 申 2月1日(金)〔必着〕までに、往復ハガキで販売品名等を記入して、〒270-2204松戸市六実4の9の2 石井勇(☎387-5090、午後9時～10時)へ



スポーツ

◆**骨盤体操**
 日 1月17日(土)午前10時～正午 会 六実市民センター 定 先着10人 費 300円 申 電話で生涯学習支援ボランティア・久保 ☎387-7100へ

●**馬橋地区スポレクグラウンドゴルフ大会**
 日 1月20日(日)午前9時～正午 会 八ヶ崎小学校 内 18ホール、2Rの個人戦 定 先着50人 費 100円 申 当日会場で 問 体育指導委員・泉 ☎343-9979

●**軽スポーツ教室**
 日 1月20日(日)午前9時～正午 会 常盤平第一小学校 内 ソフトバレー・ファミリーバドミントン 費 100円 申 当日会場で 問 体育指導委員・穴戸 ☎389-8415

●**ミニバスケットボール教室**
 日 2月9日・16日・23日、3月1日の土曜日〔全4回〕 午前9時～11時 会 常盤平第一小学校 内 小学2～5年生の男子 費 500円 申 電話で松戸ミニバススポーツ少年団・大畑 ☎389-6185へ

●**松戸市レディース卓球大会**
 日 2月18日(月)午前9時から 会 運動公園体育館 内 ランク別団体戦 対 市内在住・在勤の女性 費 1人600円 申 2月4日(月)午前10時から直接運動公園会議室で 問 松戸市レディース卓球連盟・横田 ☎345-7310

●**市民ダブルスポウリング大会**
 日 2月24日(日)午前10時から 会 ときわ平ボウリングセンター 内 2人8ゲームのトータルピンで順位決定 対 市内在住・在勤・在学の小学生以上 定 先着42組 費 1人2,500円・高校生以下2,000円 申 2月1日(金)までに、2人分の費用を添えて直接市内各ボウリング場へ 問 松戸市ボウリング協会・上田 ☎090-3207-4623

●**家庭婦人バレーボールオープン大会**
 日 2月24日(日)、3月2日(日)午前8時30分から 会 運動公園体育館 内 市内在住の女性チーム 費 1チーム2,000円 申 2月8日(金)〔必着〕までに、専用のハガキで〒270-2241松戸市松戸新田332の184 家庭婦人バレーボール連盟・長南朝子(☎368-2328)へ ※2月16日(土)午後2時から運動公園会議室で代表者会議

●**スキー教室**
 日 3月28日(金)夜集合(3月30日(日)帰着予定) 会 蔵王温泉 内 小学生以上 定 先着40人 費 32,000円・小学生29,000円 申 2月28日(木)までに、電話で松戸市スキー連盟事務局・目黒 ☎090-2747-8264へ

市では緊急重要情報のメール配信を行っています。サービスをご利用になるには登録が必要です。QRコード対応の携帯カメラで右のQRコードを読み取りアクセスしてください。



ドコモ au ソフトバンク

まわり人 CMプランナー 澤本嘉光さん 映画『犬と私の10の約束』の脚本を執筆

なぜか、お父さんだけ犬の家族。「どうして犬なの？」と尋ねる娘を、お父さん犬が「お前にはまだ早い！」と叱る。奇想天外な家族構成で人気を集める携帯電話のテレビCM。これらを手がけるのが、CMプランナーの澤本嘉光さん。



「恥ずかしいけど、自分で筋を書いた映画を見て、泣きました。役者さんってすごいですね」



子どもたちもごみ減らしに参加しています

とれたて News in 松戸

皆できれいなまさをつくろう! 松戸駅周辺 ポイ捨てウォッチマン 参加者を募集!

メイク松戸ビューティフルは、平成10年から松戸駅周辺で、ポイ捨てごみを減らすことを目的に実地調査を続けています。きれいな街づくり運動に参加してみませんか。

坂川に清流を取り戻す会

15周年記念公演を開催



10周年記念公演の様子

「川の汚れは家庭から」を合言葉に、地域の主婦を中心に、家庭でできる川の浄化対策を啓発・推進している「坂川に清流を取り戻す会」が、発足十五周年を迎えます。

社会を明るくする運動 作文コンテスト 優秀作品表彰式

12月13日に平成19年度の優秀作品の表彰式が開催されました。入賞者は次のとおりです。

- 市長賞：第一中学校二年・武田憲宜さん「犯罪や非行について」
教育長賞：新松戸南中学校二年・李秀智さん「マナー」
優秀賞：専修大学松戸中学校一年・高橋純菜さん「地域で守る私たちの安全」、新松戸北中学校三年・日高由季菜さん「あいさつから始める笑顔活性化計画」

カルチャー & スポーツ

※催し物は◆日時、内容の順に掲載しています。

博物館 (21世紀の森と広場内) 〒270-2252松戸市千駄堀671 ☎384-8181

開館時間...9:30~17:00 (入館は16:30まで)
休館日...月曜日(祝・休日の場合は開館し、翌日休館)
常設展観覧料...一般300円(240円)、高・大学生150円(100円)、小・中学生100円(60円)

ハイビジョン映像
①1/31(木)まで 「国宝探訪 太陽が結ぶ二つの浄土~京都・浄瑠璃寺~」(29分)
②2/1(金)~29(金) 「さわやかウインドー 幻想白川郷」(30分)

からも上映) 会場講堂 費用無料
※1/20(日)は講演会開催のため、11:00の上映を11:45から変更します。

◆1/26(土)~3/9(日) 「松戸のたからもの 松戸市新収蔵美術展」(2面参照)
◆自然史講演会「自然を語る」
①2/10(日) 13:30~15:00 「縄文人と犬~日本における家畜飼育~」
②2/24(日) 13:30~15:00 「西アジアにおける家畜飼育~乳利用と乳製品の歴史を探る~」

内容擦り切れたりして使えなくなった布を裂いて新しい布に再生する先人の知恵を体験
講師 当館学芸員・当館友の会サークル「はたくさの会」
費用無料
①1/31(木) [必着] までに往復ハガキ(1人1枚)に住所・氏名(ふりがな)・性別・電話番号・希望日と希望時間(第2希望まで)・返信用あて名を記入して、市立博物館「裂き織り」係へ

松戸駅市民ギャラリー 社会教育課市民文化班 ☎366-7462

◆1/24(木)まで (東) すばるの会洋画展 圖辰巳☎389-3168 (西) クルミ会油絵展 圖橋本☎368-1809
◆1/25(金)~2/7(木) (東) 墨彩会展 圖金光☎386-3148 (西) 芳墨会水墨・墨彩画展 圖木下☎343-1547

◆2/8(金)~21(木) (東) 私の好きな松戸の景観 スポット作品展 圖市・都) 企画管理室☎366-7356 (西) シャレモジ書道会作品展 圖島野☎363-1466

戸定歴史館 ☎362-2050

開館時間...9:30~17:00 (入館は16:30まで)
休館日...月曜日(祝日の場合は開館し、翌日休館)
入館料...一般150円、高校・大学生100円、小・中学生50円。

◆2/2(土)~5/6(木) 企画展「徳川慶喜家の人々」
明治35年に徳川慶喜は公爵となり、徳川慶喜家が成立しました。

め休館しています。戸定邸は通常通り観覧できます。

文化ホールギャラリー ☎367-7810

開館時間...10:00~18:00
休館日...月曜日
◆1/16(水)~20(日) 松戸市小中学校造形作品展 圖教) 指導課☎366-7458
◆1/23(水)~27(日) 松戸市小中学校書初展 圖教) 指導課☎366-7458
◆1/29(火)~2/3(日) 第35回富士百景写真展 圖今井☎03-3672-4444
◆2/12(火)~24(日) 第34回松戸市書道展覧会 圖教) 社会教育課☎366-7462

スポーツ.....

カローリング初心者教室
2月23日(土)午前8時30分~11時 会場運動公園体育館
対象高校生以上 定員30人(抽選) 費用210円
①1月28日(月) [必着] までに、往復ハガキに教室名・住所・氏名(ふりがな)・性別・年齢・電話番号・返信用あて名を記入して、〒271-0064 松戸市上本郷4434 スポーツ課(☎363-9241)へ