

■人口	447,661人	(+326)	()は前月比
男	227,051人	(+166)	
女	220,610人	(+160)	
■世帯	152,103	(+243)	

編集・発行＝松戸市役所広聴部広報課
 〒271 松戸市根本387番地の5 ☎(66)1111番



小金環境区を対象地区として 21年モデル事業開始

松戸市は、厚生省から「訪問看護等在宅ケア総合推進モデル事業」の指定を受けました。
 市では、六十五歳以上で自宅療養できるお年寄りを対象に松戸市医師会の協力を得て、十月一日から、小金環境区(小金・小金原・新松戸・馬橋など)をモデル地区として訪問看護等在宅ケアを六十三・六十四年度の二カ年で実施することになりました。

65歳以上対象

お年寄りの在宅ケア

モデル事業

10月1日実施

自宅療養生活が送れます

「訪問看護等在宅ケア総合推進モデル事業」の指定を受ける

高齢化社会の到来とその対応については、社会的にも大きな関心事となっています。松戸市は、このたび、高齢化社会に向けての在宅老人に対する、保健・医療・福祉サービスの二元化を目指した「訪問看護等在宅ケア総合推進モデル事業」の実施市町村のひとつとして、厚生省から指定を受けました。

モデル地区指定されたのは松戸市を含め、全国で十一の自治体。中でも都市型の代表として松戸市が選ばれました。市では、今度保健・医療・福祉サービスの充実をはかってきましたが、松戸市医師会の全面協力を得て、地域医療の拡充、また、六十一年から三カ年厚生省から指定を受け

とつとして、厚生省から指定を受けました。モデル地区指定されたのは松戸市を含め、全国で十一の自治体。中でも都市型の代表として松戸市が選ばれました。市では、今度保健・医療・福祉サービスの充実をはかってきましたが、松戸市医師会の全面協力を得て、地域医療の拡充、また、六十一年から三カ年厚生省から指定を受け

て行われた「ヘルス・パイオニアタウン事業」などの実績が評価され、今回のモデルに指定されたものです。

安心して家庭で療養ができます

現在、松戸市の六十五歳以上の高齢人口は、全体の約六%で、これは、全国平均の一一%を大幅に下回っていますが、訪問看護室で専任の保健婦と、訪問看護婦が配置されます。

へ道のなだりていくことが予想されます。お年寄りの病気のケアなどは、長期治療が必要となり、自宅療養も長びき、家庭介護が困難になってきます。このような時、この「訪問看護等在宅ケア総合推進モデル事業」の制度が実施されれば、安心して住みながら家庭で、療養生活を送れるようになります。

しかも、家庭における介護の負担軽減にもなります。在宅ケアの中で、重要なサービスである訪問看護は、できるだけ多くの人に、在宅での医療を保障するために、地域の医師と訪問看護婦が、密接な連携を取り、実施にあたります。その拠点になるのが、松戸市立病院内に設置される訪問看護室で専任の保健婦と、訪問看護婦が配置されます。

六十五歳以上のお年寄りを対象に 訪問看護婦が各家庭を訪問

訪問看護は、来る十月一日から実施されます。対象となる地域は、小金環境区(小金・小金原・新松戸・馬橋など)に限定し、二カ年行われます。対象となる人は、この地域に居住する、おおよそ六十五歳以上の在宅療養の人と、退院して自宅で療養を始めようとする人で、主治医が訪問看護を必要と認めた人です(この場合の主治医として、松戸市内のかかりつけの医師(松戸市医師会所属)があたりま

指示によって各家庭を訪問し、家庭での療養に必要な看護(食事、排泄、身体清潔保持、褥瘡予防など)や処置、リハビリテーションの指導、家族の人のいろいろな相談に対する助言を行います。

主治医は、定期的な往診を行い、訪問看護は主治医の

実施モデル地区(対象字名)

- 栗ヶ沢・小金原・根本内・小金・小金清志町
- 小金きよしヶ丘・上総内・二ツ木・大谷口
- 横須賀・中金杉・平賀・殿平賀・東平賀・久保
- 平賀・小金上総町・二ツ木二葉町・大金平・幸田・馬橋・三ヶ月・幸谷・七右衛門新田・主水
- 新田・三村新田・外河原・西馬橋蔵元町・西馬橋幸町・西馬橋広手町・西馬橋相川町・八ヶ崎
- 八ヶ崎緑町・小金飛地・旭町・新松戸・新松戸南

訪問は月約八回

訪問回数は、対象となる人の状態により、主治医の判断によって決められますが、月八回程度を限度としています。このサービスに対する一部自己負担金として、訪問一回につき、八百円をいただきますが、生活保護世帯や所得税非課税の世帯は免除されます。

ながいもとの坂川・新坂川の古い写真

市では十月二十五日(火)に、河川シンポジウムを予定しています。その時、会場に坂川・新坂川の古い写真を展示する予定です。

そこで、市民の皆さんから昔の坂川・新坂川の写真の提供をお願いします。

昔の坂川・新坂川にまつわる写真であれば、どんなものでも構いません。お借りした写真・ネガフィルムは、複写した後お返しします。

※電話でも構いません。市職員が伺います。
 ▼公募期限：九月三十日(金)
 ▼詳細：治水計画課



昭和初期の古ヶ崎付近の坂川(倉本末氏提供)

保健・医療・福祉の総合的サービスに向けて

松戸市ではすでに、各種健診や訪問指導などの保健サービス、家庭奉仕員派遣、入浴サービス、短期入所やデイサービス、各種手当などの福祉サービスが実施されています。今回の訪問看護サービスは、健康管理課保健計画

も将来は(革命的な拡大の方向で充実させ高齢化社会に向けて、保健・医療・福祉の総合的なサービスを実施していく予定です。

▽詳細：健康管理課保健計画係

今月の納期は

●し尿処理手数料(入頭制)定期納期限：九月三十日
 早めに納付納入をお願いします。

安全・確実な
 口座振替のご利用を

市民会館ホール 市民劇場 月のあもな催し物

市民会館ホール	市民劇場		
	期日	内容	開演時間
10月14日(金)まで 改修工事のため 休館中	1(木)	株式講演会	14:00
	3(土)	ピアノ・声楽発表会	14:00 (予定)
	4(日)	ピアノ発表会	13:00
	9(金)	くらしの講座	未定
	10(土)	音楽会 ☆	18:00
	11(日)	聖歌隊発表会	14:00
	15(木)	ピアノ・エレクトーン発表会	13:00
	18(日)	ピアノ発表会	13:00

※市民会館・市民劇場とも、休館日は月曜日です。
☆印のついている催し物は有料です。
▷詳細…市民会館 ☎68-1237～8番、市民劇場 ☎68-0070番

地震だ!!



⑤ あなたの役は

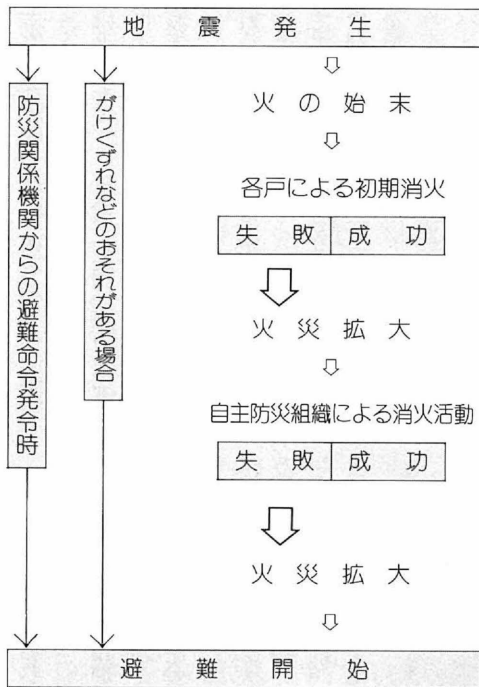


突然地震が起こった時の避難

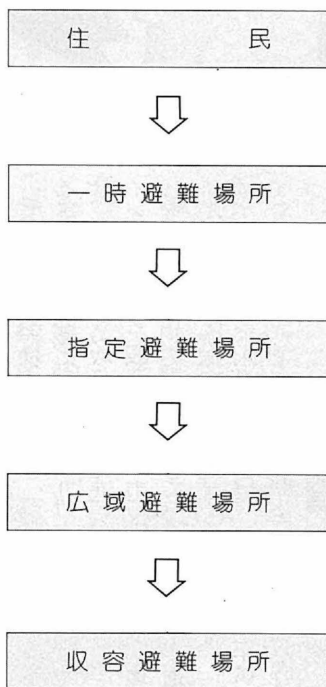
突然、地震が起きたら、あなたはどう対処しますか。いざという時に慌てないように、日ごろから避難する場所や方法を確認しておく必要があります。最終回では突然地震が起きた時の避難についてお話しします。

予知なく突然、地震が起こった時は、地域であらかじめ定められている一時避難場所へ避難し、様子を見ることが大切です。
延焼火災などにより、危険が大きいと予測され避難する必要がある場合は、市が避難の勧告・指示を出します。
(一)住宅密集地で地震災害から避難する必要がある時は、火の始末・出火防止を行い、隣近所で協力して初期消火などの応急対策を行うことから、あらかじめ決められている集合場所(一時避難場所)に集まり、組織をあげて救出・救護・情報活動を行っていただきます。
(二)指定避難場所が危険になった時は、市職員・消防署員・警察官などの指示により町(自治)会、自主防災組織などに広域避難場所へ避難していただきます。
▽詳細：防災課

(避難の手順)



(避難の順序)



ハピ・こぢら 内線600番

まちの話題をお知らせ下さい。

新松戸放置自転車保管場所に

大壁画 夢 完成 地元中学生の力作

新松戸7丁目にある放置自転車保管場所を囲んでいる高さ3m、長さ80mの北側の壁面にこのほど、約1カ月かけて新松戸南中と新松戸北中の美術部員が壁画を完成させました。

テーマは「夢」で、もとは味気のない鋼板だったものが、動物や自転車の描かれた明るい大壁画に変わり、付近の住民や通る人たちの目を楽しませています。

来年には西側の壁にも、地元小学生が絵をかく予定で、新松戸の新しい名所となりそうです。



明るく楽しい作品です

夏休みを利用して、みんなで一生懸命だったので中学時代の良い思い出になります。
夢は、はかなく消える時もあるけれど、いつても人の心の中にあり続けるもの。そんな気持ちで表現しました。



新松戸北中3年 小笠原 資子 さん



新松戸南中3年 江田 留果 さん

まのこぢらの歴史 17

中根妙見社と二ツ木光明寺

中根の妙見社

二ツ木台に居館を構えていた千葉介頼胤(一一三八～一二七五年)には宗胤と胤宗の息子がおり、宗胤は大隅国(鹿児島県)の守護職を勤め、肥前国(佐賀県)小城郡にも所領があったので長らく九州に滞在し、三井寺で討ち死にしたと伝えられています。

また、光明寺は江戸時代に中世の千葉氏が崇敬した蘇羽鷹神社の別当寺で、万治元年(一六五八年)の同社棟札が保存されています。

宗胤の子の胤貞(一一三六年没)は九州千葉氏の祖といわれ、佐賀県小城郡を中心に勢力を拡大し、子の日祐と共に九州における日蓮宗の根本道場松尾山光勝寺を建立したことで有名です。いっぽう頼胤の跡を継いで千葉介となつたのは胤宗とその子胤胤で、胤胤は初め南朝方にありましたが、北陸で雪道に迷い北朝方の陣に入り込んで助けってもらつてからは北朝方となり、従兄弟の胤貞と争つことになりました。

そうした混乱期中、肥前の胤貞は何回か下総と往復します。果たしてその胤貞が胤胤か分かりませんが、戦い疲れて三方月台の小金城へ戻ったところ、城は荒廃して住むことができなかったといわれています。

この城主の痛ましい姿を見た農夫がかたわらの松の枝三本を折り、憩の場所を作つてあげたそうです。城主は妙見様を背負つて千葉の館へ帰りましたが、その跡に建てられたのが今日の中根の妙見社だとい説があります。

二ツ木光明寺の心永仏(二ツ木字花輪にある大勝院末)

移転前の中根の妙見社(昭和三十年代)



お知らせ

パート看護婦募集

- ▷職種…看護婦、准看護婦(市内医療機関勤務者はご遠慮を)
- ▷勤務時間…午前11時30分～午後3時30分
- ▷定員…若干名
- ▷対象…50歳くらいまでの人
- ▷業務…集団予防接種医師の介助
- ▷詳細…保健衛生課予防係

市斎場の式場貸出休止

松戸市斎場の式場貸出業務(通夜、告別式)について、9月11日(日)～17日(土)の間、工事のため貸し出しを休止します。なお、火葬場については通常どおり業務を行います。

▷詳細…保健衛生課庶務係

接着接合技術講習会

- ▷日時…9月14日(水)午前9時30分～午後4時30分
- ▷会場…千葉県機械金属試験場
- ▷定員…80人(先着順)
- ▷内容…接着とその利用技術
- ▷費用…無料
- ▷申込み…9月8日(木)までに千葉県機械金属試験場機械加工課(☎0472-52-2101番)へ

再生自転車を販売

- ▷受付日時…9月16日(金)～17日(土)午前9時～午後3時(土曜日は午前11時まで)
- ▷抽選・販売…9月17日(土)午前11時から
- ▷会場…生きがい福祉センター(金ヶ作277-4)
- ▷台数…60台(1台4,000円～10,000円)
- ▷交通…五香駅東口から新京成バス「小新山行き」で、新栄町入口下車(五香駅午前9時19分・48分、10時17分発があります)。
- ※抽選日当日(17日)は、五香駅東口午前10時発の事業団マイクロバスを運行します。駐車場がありませんので、車の来場はご遠慮下さい。
- ▷詳細…生きがい福祉事業団☎84-3191番

戦後、ソ連・モンゴルで強制抑留された皆さんへ

このたび「平和祈念事業特別基金等に関する法律」が成立し、この法律に基づいて、戦後、ソ連またはモンゴルで強制抑留された人たち、またはその遺族に、慰労品(書状・銀杯)を贈呈するとともに、これらの人たちのうち、年金・恩給等を受給していない人には、さらに慰労金として10万円(2年償還の記名国債)が支給されることになりました。

- ▷請求書類…平和祈念事業特別基金業務第2課、または市福祉部援護課で配付
- ▷請求期限…68年3月31日まで
- ▷詳細…平和祈念事業特別基金業務第2課☎03-945-4703番

63年度千葉大学公開講座

- ▷日時…10月8日～11月19日の毎週土曜日(計7回)、午後1時30分～4時40分(ただし、10月8日は午後0時30分から)
- ▷会場…千葉大学園芸学部E棟
- ▷費用…4,200円(7回分)
- ▷テーマ…くらしの中のバイオテクノロジー(植物を中心として)
- ▷定員…150人(先着順)
- ▷申込み…9月14日(水)までに往復ハガキで、往信に住所・氏名・年齢・性別・職業・電話番号を、返信に受講希望者の住所・氏名・郵便番号を明記して、〒271松戸市松戸648 千葉大学園芸学部教務係(☎63-1221内線212～3番)へ

アメリカシロヒトリの駆除

- ▷申込方法…5m以上の樹木の駆除は、町会・自治会単位によります。それ以外の木を駆除する場合は、必要な器具・薬剤を貸与します。
- ▷申込期限…9月30日(金)まで
- ▷詳細…農政課指導係

国民健康保険料 収納員(補欠者)募集

- ▷期限…9月14日(水)まで
- ▷対象…50歳までの心身ともに健康で収納業務に専念できる女性
- ▷定員…若干名
- ※補欠者の募集です。現在の収納員に欠員が生じた時に採用します。
- ▷詳細…国民健康保険課保険料収納係

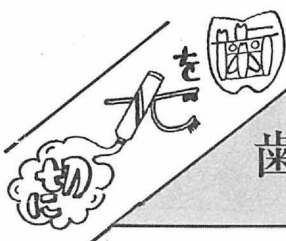
さわやか健康教室 「コレステロールについて」

期日	時間	内容
9/13(水)	午前10時～正午	講話「コレステロールについて」 話し合い「コレステロールを下げる生活の過ごし方」
14(木)	午前10時～午後2時	講話と調理実習 「コレステロールを下げる食事のとり方、ポイント」

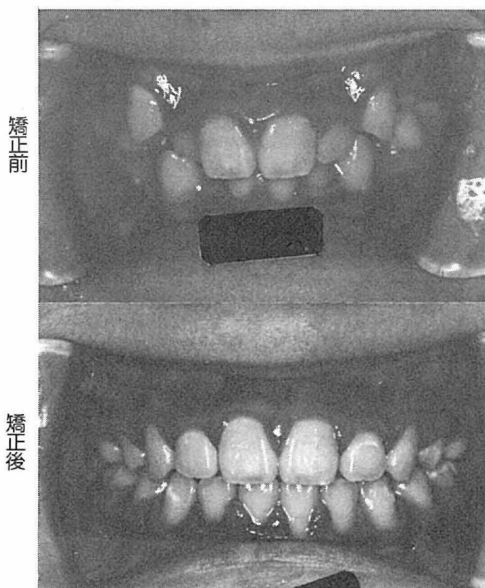
- ▷会場…小金市民センター
- ▷対象…基本健診でコレステロール値が高めだった人または関心のある人
- ▷定員…20人(先着順)
- ▷持ち物…1日目=筆記用具、2日目=筆記用具・エプロン・三角巾・ふきん・食器
- ▷費用…無料
- ▷申込み…電話で健康管理課小金方面保健室へ

「ちばひまわり号」参加者・ボランティア募集

- ▷期日…10月23日(日)
- ▷行き先…東武動物公園
- ▷定員…参加者250人、ボランティア250人
- ▷申込み…電話で9月10日(土)までに東葛病院・小山☎0471-59-1011番へ



歯ならび(歯科矯正)の話



歯の矯正と聞くと、口元の美しさを追求するだけと思われがちですが、実際は人が快活で健康な毎日を送るのに大切な食べ物をよく噛んで消化し、自分の意志を正しい発音で伝える一つの大きな働きにならなくてはならない歯と歯並びを未永く保つのに有効な治療なのです。

良い歯並びと、美しい笑顔から生まれる健康な明るさは周囲の人の心をなごませ、自分の心もほぐされます。歯や歯ぐきの手入れは生きているかぎり常に必要な事です。そして今までのままにも歯並びに関心が低かったと思えますし、健康には全く関係がないと考

①よい歯並びで健康に!

えられていたのではないでしようか。悪い歯並びを見て、周囲の人がどんな感じを受けらるかあまり気にしなかったり、自分でも気付かないのはその人にとって不利益だと思われまます。

歯が私たちにどうして、どんなに大切かは、歯をなくして困っている人に聞いてみると良く理解出来ます。例えば動物で言えば身近かにいる犬は、文字通り犬歯(糸切り歯)が牙の役目をしていますが、犬歯を早期になくすと衰弱が早く、元気をなくしてしまいます。私たちは、歯がなくなっても人工的に入れる知識と技術を持っていますが、現代の科学をもってしても、天然の歯と歯ぐきに勝るものはまだありません。健康な生活は、精神的にも肉体的にも満足出来る状態での可能です。

(松戸歯科医師会)

話し方教室

- ▷日時…9月14・22・28日、10月6・13・20・27・31日の午後6時30分～8時50分
- ▷会場…明市民センター
- ▷費用…6,000円(テキスト代含む)
- ▷詳細…HR松戸話し方研究会・田村☎45-8150番

婚前・新婚学級(おしどり学級)

期日	時間	内容
9/19(月)	午後6時30分～8時30分	ファミリープランニング(元気な子どもを産むために、正しい避妊) 映画・グループワーク ※血液検査(貧血・血液型・梅毒・風疹抗体価)を希望者に有料で実施
26(月)	午後6時30分～8時30分	男性と女性のからだについて(妊娠・出産にむけて) 医師 林 謙治氏 ※県血圧測定・尿検査を無料で実施
10/3(月)		結婚して、親になるってどんなこと(夫の役割・妻の役割) 千葉大学保健管理センター 時田 光人氏

- ※3日間で1コースですが、1日だけでも結構です。
- ▷会場…勤労会館
- ▷対象…未婚あるいは新婚の男女(ひとりでも参加できます)
- ▷申込み…9月17日(土)までに、電話で健康管理課小金方面保健室へ

経営・融資相談

- ▷日時…9月21日(水)午前10時～午後4時
- ▷会場…市民相談コーナー
- ▷内容…経営および融資全般
- ▷相談者…中小企業経営コンサルタント
- ▷費用…無料
- ▷詳細…商工課振興係

婦人就業技術講習会

科目	内容	講習期間	定員
機械織物	セーター スカート カーディガン	9月27日～11月1日の週4日火、水、木、金曜日 計21日間	各20人
ワードロブ	基本から3級程度	9月26日～10月25日の週5日・月～金曜日 計21日間(祝日は除く)	

- ▷時間…午前10時～午後4時
- ▷費用…無料(教材費は自己負担)
- ▷申込み…本人が印鑑・ハガキを持って婦人就業援助センター(千葉市千葉港4-3経営者会館3階☎0472-47-8541番)へ

青年フェスティバル「おもしろ大運動会」

- ▷日時…9月18日(日)午前10時～午後3時(午前9時30分開場)
- ▷会場…常盤平体育館
- ▷内容…風船割り、ドッジボールほか
- ▷対象…16～35歳までの人(個人でもグループでも参加できます)
- ▷申込み…電話で青年フェスティバル事務局(社会教育課内)へ

実のなる木をあっせん

樹種名	価格(1本)
モッコク	380円
ピラカンサ	350円
イヌツゲ	380円
ナンテン	430円
サザンカ	450円
ヒメリンゴ	380円
カキ	400円
ムラサキシキブ	400円
マンリョウ	380円
ニシキギ	450円

- ※各樹木とも高さ45cm～1mで根巻またはポット物
- ▷申込み…9月10日(土)〔消印有効〕までに、下記要領のとおり往復ハガキで
- ※引き渡し日に、必ず取りに来られる人に限ります。
- ▷引き渡し日時…9月25日(日)午前9時～午後3時
- ▷引き渡し場所…松戸中央公園

往信ハガキ

申請人住所
氏名
電話番号

希望樹種名・本数

40 2000 松戸市根本 三三七一五 公園緑地課 松戸役所 公費納地課

返信ハガキ

※ここには何も書かないで下さい

40 □□□ □□□ □□□ □□□

申付 忌 請

▷詳細…公園緑地課小島を呼ぶ係

63年度各種検定試験

回数および級	試験日	申込受付日時	受験会場	受験料
珠算 124回	1～3級	10/23日 9月19日(月)～9月22日(木) 午前9時～午後3時30分	松戸商工会館および第一中学校	1級 1,500円 2級 1,100円 3級 900円
	4～6級	10/15日		700円
販売士 16回	2級	10/12日 9月5日(月)～9月10日(土) 午前9時～午後4時30分(土曜日は午前9時～正午)	松戸商工会館	3,500円

▷詳細…松戸商工会議所☎64-3111番

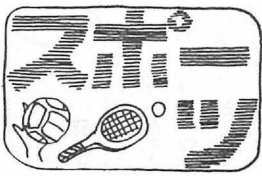
野鳥観察会

▷日時…9月11日(日)午前7時
55分松戸駅東口デッキ上集合、
午後1時現地解散
▷場所…多摩川河口(川崎市)
▷内容…シギ・チドリ類
▷費用…無料(交通費自己負担)
※筆記具・観察用具・弁当持参
▷申込み…電話で公園緑地課小
鳥を呼ぶ係へ

くらしの講座

花沢徳衛放談「イキのいい奴」

▷日時…9月9日(金)午前10時
~11時30分
▷会場…松戸市民劇場
▷費用…250円
※託児あり(1人300円)
▷申込み…電話で東葛市民生活
協同組合☎64-7425番へ



アーチェリー市民大会

▷日時…9月15日(祝)午前9時
から
▷会場…運動公園陸上競技場
▷対象…一般市民(市外の人でも可)
▷種目…一般50m・30mハーフ
ランド、新人20m・10m
▷費用…一般2,500円、高校生以下
1,500円(昼食付き)
▷申込み…電話でアーチェリー
協会・山根☎41-1718番へ

軟式庭球壮年・職域大会

Table with 2 columns: 大会名 (大会名), 職域大会. Rows include 大会名, 期日, 会場, 対象, 費用, 申込み, 詳細.

市民親子体操教室

▷日時…9月24日、10月1・15・
22・29日、11月5・19・26日、
12月3・10日の各土曜日、午
前10時~正午
▷会場…運動公園小体育室
▷対象…市内在住の満3歳児
(59年8月1日~11月30日生ま
れ)とその親(2人1組)
▷定員…30組
▷費用…保険料1組950円
▷申込み…9月6日(火)午前8
時30分から社会体育課窓口で
受け付け(定員になり次第締
め切ります)
▷詳細…社会体育課指導係

小金原老人福祉センター

〈書道展〉

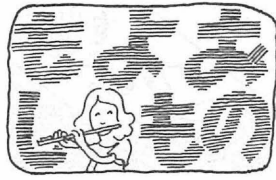
▷日時…9月10日(土)~11日(日)
午前9時~午後4時
▷会場…小金原市民センターホ
ール

〈合同作品展示会〉

▷日時…9月17日(土)~18日(日)
午前9時~午後4時
▷会場…小金原市民センター
(ホール、和室、茶室)
▷展示内容…墨絵、華道、編み
物、俳句
▷詳細…小金原老人福祉センタ
ー☎44-8270番

第3回生きがいまつり

▷日時…9月11日(日)午前10時
~午後4時
▷会場…常盤平市民センター
▷内容…落語、ファッションシ
ョー、ストレッチング体操、
書・絵・写真・手芸などの展
示、医療介護相談、コーラス、
まな板削り、刃物とぎ、ダン
ス、バザーなど
▷費用…200円
▷詳細…「生きがいまつり」実行
委員会☎87-9874番



身体障害者1泊研修旅行

▷日時…9月25日(日)午前9時
市役所出発、26日(月)帰着
▷行き先…三浦半島
▷対象…市内在住の身体障害者
および付添人
▷費用…大人12,000円、こども
9,000円
▷申込み…9月15日(祝)までに、
電話で松戸市身体障害者福祉
会・田口☎41-6280番へ

松戸第九合唱団团员募集

▷日時…毎週火曜日午後6時30
分から
▷会場…市民劇場
▷費用…3,000円(楽譜代実費)
▷定員…男性70人、女性100人
※12月18日(日)に、演奏会を行
います。
▷申込み…直接、練習会場へ
▷詳細…朝倉☎43-0573番

松戸史談会

一取手宿めぐり

▷日時…9月11日(日)午後1時
に取手駅東口集合[雨天の場
合は18日(日)に延期]
▷コース…取手駅東口~長禅寺
~八坂神社~念仏院~薬師堂
~香取神社~不動堂~一本多作
左衛門重次の墓~天満天神社
~弘経寺~取手駅西口
※徒歩約3km、所要時間約3時
間30分(帽子を持参)
▷費用…300円(資料代含む)
▷申込み…現地集合場所で
▷詳細…神尾☎41-2458番

いぶきまつり

▷日時…9月18日(日)午前11時
~午後2時
▷会場…いぶきの広場(五香六
実246-3)
※当日バザーを開催しますので、
品物の提供をお願いします。
▷詳細…いぶきの広場☎87-10
10番

障害者に理解を
心のふれあいを大切に

郷土歴史講座・近世史入門

—古文書を読みながら—

▷日時…9月27日、10月11・25
日、11月8・22日の各火曜日、午
後1時30分~3時30分
▷会場…文化ホール
▷対象…市民(連続して参加で
きる人)
▷定員…40人
▷講師…宇都宮大学教授・渡辺
一郎氏
▷申込み…9月16日(金)までに
往復ハガキに、住所・氏名・
年齢・電話番号を書いて、〒
271 松戸市松戸1307-1 松戸
ビル4階文化ホール(☎67-78
10番)へ

響きの会

オリジナルコンサート

▷日時…9月18日(日)午後1時
30分~4時
▷会場…矢切公民館ホール
▷費用…無料
▷詳細…菅原☎92-1610番

松戸市婦人グループ展

▷日時…9月6日(火)~11日(日)
午前10時~午後6時(6日は
午後1時~6時、11日は午前
10時~午後5時)
▷会場…文化ホール
▷展示作品…手工芸・書道ほか
▷詳細…社会教育課市民文化係

講演会「簡単にできる
健康づくりと運動」

▷日時…9月12日(月)午後1時
30分~3時
▷会場…勤労会館
▷講師…健康・体力づくり事業
財団・青木高氏
※簡単な実技指導がありますの
で動きやすい服装で
▷定員…先着50人
▷申込み…電話で、健康管理課
小金方面保健室へ

リズム体操指導者講習会

Table with 4 columns: 期日, 時間, 内容, 定員. Rows for 9/29 (内).

▷会場…健康増進センター
▷費用…無料
▷対象…市内在住・在勤者で、
体操指導に従事している人、
これから指導者になりたい人
▷申込み…9月6日(火)午前9
時から来所または電話で健康
増進センター☎65-5588番(直
通)か68-1241内線53~55番
へ

愛の献血

Table with 4 columns: 期日, 会場, 時間, 主催. Rows for 9/10, 12, 18.

▷詳細…健康管理課業務係



- 市役所(66)1111 ●常盤平支所(87)2131
●小金支所(41)5101 ●小金原支所(44)4151
●六実支所(85)0113 ●馬橋支所(45)2131
●新松戸支所(43)5111 ●矢切支所(62)3181
●東部支所(92)3061

市民バスケットボール教室

▷日時…9月17・20・24・27日、10
月1・4・8日の火・土曜日<火曜
日=午後2時~4時、土曜日
=午前10時~正午>
▷会場…小金原体育館
▷対象…市内在住の家庭婦人、
▷定員…50人
▷費用…保険料600円
▷申込み…9月6日(火)午前8
時30分から社会体育課窓口で
受け付け(定員になり次第締
め切ります)
▷詳細…社会体育課指導係

軽スポーツ教室

▷日時…9月11日(日)午後1時
~3時
▷会場…小金原体育館
▷対象…一般市民
▷種目…フリスビー
▷費用…無料
※上履き持参、軽快な服装で
▷申込み…当日会場で
▷詳細…体育指導委員・篠崎☎
87-3336番

家庭婦人卓球大会

▷日時…9月16日(金)午前9時
から
▷会場…運動公園体育館
▷対象…市内在住の家庭婦人
▷種目…ランク別個人戦
▷費用…400円
▷申込み…9月9日(金)午前9
時30分~正午に、運動公園会
議室で行う組み合わせ会議で
▷詳細…卓球協会・戸田☎45-
7328番

第11回つくし大運動会

▷日時…9月25日(日)午前9時
~午後3時[雨天の場合は10月
2日(日)に延期]
▷会場…千葉県立松戸つくし養
護学校校庭
▷詳細…教育委員会学務課

グラウンドゴルフ教室

▷日時…9月11日(日)午前9時
~正午、小雨決行
▷会場…松飛台小学校校庭
▷対象…一般市民
▷費用…無料
▷申込み…当日会場で
▷詳細…体育指導委員・菊池☎
87-1565番



食生活講座

Table with 3 columns: 期日, 時間, 内容. Rows for 9/13, 20, 27, 10/4.

▷会場…五香市民センター
▷定員…先着20人
▷費用…材料費900円(4日分)
▷申込み…電話で、健康管理課
常盤平方面保健室☎84-1333
番へ

救急医療体制 健康保険証を忘れずに!

- ◆夜間急病診療所(毎日)・午後8時~11時衛生会館内 ☎68-3756番
◆待機病院(毎日)・午後5時~午前9時テレホンサービス ☎66-0010番
◆緊急休日在宅当直医・午前9時~午後5時テレホンサービス ☎66-0010番
◆休日歯科診療所・午前9時~正午 衛生会館内 ☎65-3430番