

広報 まつど

市役所は3日(日)まで休みます

緊急のご用は ☎66-1111番へ

編集・発行＝松戸市役所広聴部広報課

〒271松戸市根本387番地の5 ☎66-1111番



市民の芸術文化活動に広く利用される松雲亭(お茶会)

市議会議長

渋谷 新太郎



ズの変化、期待の大きさを痛感しております。近年、松戸市では、急増した人口が緩やかな伸びへと変わり、このような中で質的向上を目指し、快適な市民生活を送るため、文化・スポーツおよび福祉施設の整備充実、医療体制の強化等々に努めております。また、夢のある緑深い施設として二十一世紀の森と広場の整備促進、明日の時代を担う子供たちの育成からお年寄りたちに至るまで、生涯教育の推進が図られております。

二十一世紀に向かった大切なこの時期、市民の皆様への信託をいただいた私たち四十八名の全議員は、市政発展のため一丸となって粉骨砕身努める所存でございます。

何とぞ相変わりにご指導とご鞭撻をお願い申し上げます。市民の皆様のご健康とご多幸を祈念申し上げます。年頭のご挨拶と致します。

新年のごあいさつ

明けましておめでとうございます。輝かしい新春を迎え、市議会を代表いたしまして、市民の皆様のご清福とご繁栄を心からお慶び申し上げます。

私は、議長就任以来、市民生活の向上のため活動しておりますが、以前議長を務めました頃と比べ、市民の皆様方の市政に対するニーズの変化、期待の大きさを痛感しております。

市長

宮間 満寿雄



明けましておめでとうございます。市民の皆様には、輝かしい新春をお迎えのこととお慶び申し上げます。

私は市長に就任以来、これまで三次にわたる五年計画の遂行によって、急激な都市化がもたらした歪みの是正に努めてまいりました。本年は、第三次総合五年計画の最終年にあたり、いわゆる仕上げの年になりました。

おかげさまで、現在のところ概ね順調に推移いたしております。これも偏りに市民各位のご理解、ご協力の賜と存じ、心から感謝を申し上げます次第でございます。

さて、本年は新しい五か年計画の策定に、本格的に取り組まなければなりません。

市民の要望や関心は、「物」の豊かさから「心」の豊かさへと様変わりしつつあります。私は、これら市民のニーズを的確に捉え、二十一世紀を展望した理想の都市像実現に向けて、夢と希望に満ちあふれた計画にしたいと思っております。

市民各位におかれましては、変わらぬご支援、ご協力を賜りますようお願い申し上げます。皆様のご健康とご多幸を祈念致しまして、年頭のご挨拶と致します。

2月

月	1	成人病予防週間(7日まで)
火	2	
水	3	節分
木	4	立春
金	5	
土	6	
日	7	北方領土の日
月	8	床下薬剤散布(%)まで 市民大学(%)まで
火	9	
水	10	児童手当2月期分支払い
木	11	建国記念の日
金	12	
土	13	
日	14	
月	15	
火	16	所得税の確定申告(%)まで
水	17	
木	18	
金	19	雨水
土	20	母子家庭児童入学就職祝金の受け付け(%)まで
日	21	
月	22	
火	23	
水	24	
木	25	
金	26	
土	27	
日	28	
月	29	春の火災予防運動(%)まで

第十一代水戸藩主・徳川昭武公が明治十七年に建てた別邸。庭園は県の名勝に指定されています



戸定館



消防出初め式

消防音楽隊のフィールド・ドリルをはじめ、各種実践訓練などが繰り広げられます



成人した若者たちの顔には、喜びと確かな自信が



成人式

1月

	1	金	元日
	2	土	初荷 初夢 書初め
	3	日	
	4	月	御用始め
	5	火	
	6	水	高校入学資金貸付の受け付け(25日まで) 小寒
	7	木	七草 七草マラソン
	8	金	消防出初め式 小中学校始業式
	9	土	
	10	日	
	11	月	鏡開き 蔵開き
	12	火	
	13	水	
	14	木	
	15	金	成人の日 成人式
	16	土	
	17	日	
	18	月	
	19	火	
	20	水	
	21	木	大寒
	22	金	
	23	土	
	24	日	
	25	月	
	26	火	文化財防火デー
	27	水	
	28	木	
	29	金	
	30	土	
	31	日	

- 2月
- 上旬 児童手当事前受け付け(3月下旬まで)
 - 〃 母子寡婦家庭「和裁講習会」(3月下旬まで)
 - 中旬 松戸市書道展
 - 〃 野鳥講演会
 - 下旬 消費生活モニター募集
 - 〃 特殊学級合同学芸発表会

- 1月
- 上旬 三種混合予防接種(8月、12月を除く年間)
 - 中旬 小中学校造形作品展
 - 下旬 ツベルクリン反応検査とBCG予防接種(2月下旬まで)
 - 下旬 乳がん検診(集団)(2月下旬まで)
 - 〃 明るい選挙習字作品展

市民生活カレンダー

昭和63年の「松戸市民生活カレンダー」をお届けします。
月ごとに、市の行事や催し物などを掲載しました。皆さんの生活にお役立てください。
(太字が市内の行事などです。日程が確定していないものは、別枠内におおむねの予定で掲載してあります)

4月

金 1
土 2
日 3
月 4
火 5
水 6
木 7
金 8
土 9
日 10
月 11
火 12
水 13
木 14
金 15
土 16
日 17
月 18
火 19
水 20
木 21
金 22
土 23
日 24
月 25
火 26
水 27
木 28
金 29
土 30

心身障害児の小学校入学祝金・就職支度金の受け付け

松本清奨学金・高校修学資金の受け付け(18日まで)

清明

小中学校始業式

中学校入学式
春の全国交通安全運動(15日まで)

小学校入学式
市立松戸高等学校入学式

市立幼稚園入園式

婦人週間(16日まで)

遺児手当4月期分支払い

発明の日

逡信記念日
較雨

東漸寺の御忌・稚児行列
(27日まで)

天皇誕生日



桜まつり

桜の開花時期に合わせて常盤平と六実で開かれ、たくさんの市民でにぎわいます。常盤平のさへら通りは建設省の日本の道百選に選ばれています



江戸川ハイキング

新緑がまばゆい江戸川土手を、野草つみと河川美化を兼ねてのハイキング



松戸マラソン

市内外から大勢の人たちが集まり、健脚を競い合います

4月

- 上旬 桜まつり(常盤平・六実)
- 〃 特別児童扶養手当支払い
- 〃 日本脳炎予防接種(7月下旬まで)
- 〃 集合狂犬病予防注射
- 中旬 児童扶養手当4月期分支払い
- 〃 江戸川ハイキング
- 下旬 心身障害児の小学校入学祝金・就職支度金支給
- 〃 学童災害共済制度の加入受け付け



万満寺 仁王の股くぐり

国の重要文化財に指定されている金剛力士像(仁王)の股をくぐり抜けると、病魔や災いから身を守ることができるといわれています

3月

1 火
2 水
3 木
4 金
5 土
6 日
7 月
8 火
9 水
10 木
11 金
12 土
13 日
14 月
15 火
16 水
17 木
18 金
19 土
20 日
21 月
22 火
23 水
24 木
25 金
26 土
27 日
28 月
29 火
30 水
31 木

全国緑化運動

ひな祭り 耳の日

啓蟄

消防記念日

国際婦人デー

市立松戸高等学校卒業式

文化振興財団「モーザルトコンサート」

中学校卒業式

彼岸入り

小学校卒業式

春分の日 松戸マラソン

振替休日

市立幼稚園入園式

世界気象デー

電気記念日
小中学校春休み

万満寺の唐椀供養(仁王の股くぐり)(29日まで)

3月

3月定例会市議会
ポリオ予防接種(3月中)

下旬 移動消費生活展
〃 こども映画大会

6月

水 1
木 2
金 3
土 4
日 5
月 6
火 7
水 8
木 9
金 10
土 11
日 12
月 13
火 14
水 15
木 16
金 17
土 18
日 19
月 20
火 21
水 22
木 23
金 24
土 25
日 26
月 27
火 28
水 29
木 30

1 人権擁護委員の日 気象記念日

4 歯の衛生週間(10日まで)
歯科検診・相談

5 芒種 環境週間(11日まで)

7 計量記念日

8 虫送り

10 時の記念日
児童手当6月期分支払い

11 入梅

15 県民の日

19 父の日

21 夏至

30 秋葉神社祭礼

毎年、運動公園で開かれる「こどものためのお祭り」。テレビ子たちの明るい歓声につつまれます



こどもまつり



本土寺

咲き乱れるあじさいと花菖蒲を見に、市外からもたくさんのお客が訪れます。秋の紅葉も見事



- 6月
- 6月定例市議会
 - 上旬 幼稚園就園奨励費補助金の申請
 - " 母子家庭医療費助成の手続き受け付け(30日まで)
 - " 母子寡婦家庭「手芸編み物講習会」(7月下旬まで)
 - 中旬 松戸市美術展
 - " 児童手当の現況届 (30日まで)
 - " 遺児手当の現況届 (30日まで)
 - 下旬 腎炎・ネフローゼ児発見の尿検査
 - " 市営住宅空家入居者の募集



530運動・江戸川クリーン作戦

きれいな街をつくる市民運動は、着実にその輪を広げています。昨年は、市内全域で約18トンのゴミが集まりました

530運動・江戸川クリーン作戦

消費者の日

5月

1 日
2 月
3 火
4 水
5 木
6 金
7 土
8 日
9 月
10 火
11 水
12 木
13 金
14 土
15 日
16 月
17 火
18 水
19 木
20 金
21 土
22 日
23 月
24 火
25 水
26 木
27 金
28 土
29 日
30 月
31 火

日本赤十字社募金集(%)まで
メーデー 八十八夜

憲法記念日
こどもまつり

国民の休日

こどもの日
立夏

5月

ポリオ予防接種(5月中)

上旬 基本健康診査(集団)(6月中旬まで)

" 文化ホール郷土歴史講座「わらそうりづくり」

" 肺がん検診(集団)(6月中旬まで)

中旬 成人学校(7月下旬まで)

" 生涯学習(高年)大学(64年3月下旬まで)

" 青年講座

母の日
世界赤十字デー

愛鳥週間(15日まで)

行政相談週間(21日まで)

国際善意デー

小満

8月

月	1	水の日・水の週間(7日まで)
火	2	
水	3	
木	4	
金	5	
土	6	広島原爆記念日
日	7	立秋 鼻の日
月	8	
火	9	長崎原爆記念日
水	10	道の日 遺児手当8月期分支払い
木	11	
金	12	
土	13	
日	14	
月	15	終戦記念日
火	16	
水	17	
木	18	
金	19	
土	20	
日	21	
月	22	
火	23	処暑
水	24	
木	25	
金	26	
土	27	
日	28	
月	29	
火	30	
水	31	二百十日



夏の夜空を彩る八千発の花火に、訪れた人たちも、しばしの間暑さを忘れず

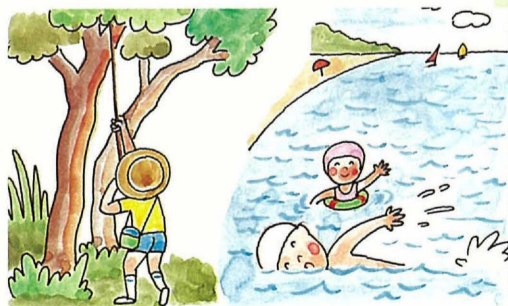


毎年心待ちにする市民も多いすず虫の無料配布。秋には涼しい鳴き声を聞かせてくれます



運動公園や中央公園など、四カ所ある市営プールでは、子どもたちも「カッパ」に变身

- 8月
- 上旬 花火大会
 - 〃 夏休み親子せせらぎ教室
 - 〃 児童扶養手当現況届(%まで)
 - 〃 母子寡婦家庭「和裁講習会」(9月下旬まで)
 - 〃 特別児童扶養手当支払い
 - 中旬 児童扶養手当8月期分支払い
 - 下旬 緑陰おはなしキャラバン
 - 〃 総合防災訓練



7月

金	1	市営プール一般開放 社会を明るくする運動 (31日まで)
土	2	半夏生
日	3	
月	4	
火	5	
水	6	
木	7	小暑 七夕
金	8	
土	9	
日	10	
月	11	
火	12	
水	13	
木	14	
金	15	
土	16	
日	17	
月	18	
火	19	土用
水	20	海の記念日
木	21	小中学校夏休み 夏の交通事故防止運動 (%まで)
金	22	大暑
土	23	ふみの日
日	24	
月	25	
火	26	
水	27	夏休み親子市政見学会 (%までの毎週水曜日)
木	28	
金	29	
土	30	
日	31	

7月

- 子宮がん検診(集団)(7月中)
- 上旬 文化財・史跡めぐり
- 〃 明るい選挙啓発ポスター募集
- 〃 結婚50周年金婚夫婦にお祝品贈呈の受け付け
- 〃 原爆被爆者見舞金の申請受け付け
- 中旬 私立幼稚園児補助金の支給
- 〃 みんなの公園絵のコンクール
- 〃 精神薄弱児(者)レクリエーション
- 〃 八坂神社祭礼
- 下旬 すず虫の無料配布
- 〃 ツベルクリン反応検査とBCG予防接種(8月下旬まで)
- 〃 小中学校席書展
- 〃 夏休み天文教室
- 〃 こども映画大会
- 〃 文化ホール科学教室
- 〃 楽しい郷土歴史講座
- 〃 白ばら夏休み親子映画会

土 1
日 2
月 3
火 4
水 5
木 6
金 7
土 8
日 9
月 10
火 11
水 12
木 13
金 14
土 15
日 16
月 17
火 18
水 19
木 20
金 21
土 22
日 23
月 24
火 25
水 26
木 27
金 28
土 29
日 30
月 31

法の日
赤い羽根共同募金
(%まで)

風早・明治神社(上本郷)の
しし舞い(8・9日) 寒露

世界郵便デー

体育の日 目の愛護デー
児童手当10月期分支払い

全国防犯運動(20日まで)

青少年健全育成ポスター展
(16日まで)

鉄道記念日

行政相談週間
(22日まで)

貯蓄の日

統計の日

霜降
特殊学級合同運動会

国際連合デー

原子力の日

読書週間(%まで)
万満寺の唐椀供養(仁王の
股くぐり)(29日まで)

胡録神社(大橋)のしし舞い
(29日まで)



松戸駅周辺で開催される松戸市民のお祭り。昨年からは「大名行列」も復活して、大きな呼び物になっています



総合防災訓練

毎年9月1日の「防災の日」に行われる総合防災訓練。消防職・団員や自主防災組織の人たちが参加する実践的な訓練です。今年は8月下旬に予定



しし舞い

市の無形文化財・松戸のしし舞いは、歴史的な文化を保存しようとする人たちの手で、大切に受け継がれています

- 10月
ポリオ予防接種(10月中)
上旬 松戸まつり
消費生活展
市民運動会
福祉大会(ふれあい広場)
野鳥の写真コンクール
胃がん検診(12月下旬まで)
母子寡婦家庭「手芸編み物講習会」(11月下旬まで)
中旬 戦没者追悼式
松戸神社大祭
違反建築防止週間(9~17)に伴う一斉公開建築パトロール
私立幼稚園児の入園案内
下旬 東葛飾地方中学校駅伝
北部市場まつり
児童生徒保健活動発表会
就学時健康診断(11月下旬まで)

- 9月
9月定例会市議会
上旬 救急防災展
小中学校理科作品展
市民交通傷害保険の予約受け付け
敬老おこづかい・祝品支給
金婚夫婦にお祝品支給
精神薄弱児(者)梨狩り
基本健康診査(集団)(10月中旬まで)
肺がん検診(集団)(10月中旬まで)
中旬 成人学校(12月中旬まで)
青年講座(12月中旬まで)
女性の講座(12月上旬まで)
婦人グループ展
下旬 青年フェスティバル
園芸講習会参加者募集

1 木
2 金
3 土
4 日
5 月
6 火
7 水
8 木
9 金
10 土
11 日
12 月
13 火
14 水
15 木
16 金
17 土
18 日
19 月
20 火
21 水
22 木
23 金
24 土
25 日
26 月
27 火
28 水
29 木
30 金

防災の日
小中学校始業式

白露

救急の日

二百二十日

敬老の日

動物愛護週間(26日まで)
日枝神社(和名ヶ谷)のしし舞い 彼岸入り

環境衛生週間(27日まで)
秋の全国交通安全運動(30日まで)

秋分の日

結核予防週間(30日まで)

十五夜

12月

木 1
金 2
土 3
日 4
月 5
火 6
水 7
木 8
金 9
土 10
日 11
月 12
火 13
水 14
木 15
金 16
土 17
日 18
月 19
火 20
水 21
木 22
金 23
土 24
日 25
月 26
火 27
水 28
木 29
金 30
土 31

歳末たすけあい運動 (31日まで)
人権週間(10日まで)
大雪
障害者の日・身体障害者福祉週間(15日まで)
年末年始火災特別警戒(1/2まで)
交通事故防止運動(3/4まで)
遺児手当12月期分支払い
冬至
クリスマス
小中学校冬休み
御用納め
大晦日

市民健康づくりの集いも今年で十年目。市民の健康維持・増進のため、全市をあげての催しです。



健康づくりの集い



文化祭

たくさんの芸術・文化団体が一同に会して開く市民文化祭。芸術の秋一色に染まります

12月

- 12月定例会市議会
- ポリオ予防接種(12月中)
- 上旬 幼稚園就園奨励費補助金の支給
- ” 特殊学級合同作品展
- ” 特別児童扶養手当支払い
- ” 七草マラソン開催の案内
- ” 明るい選挙学習募集
- 中旬 児童扶養手当12月期分支払い
- ” クラシックコンサート
- ” 成人式の案内
- 下旬 こども映画大会
- ” 市立松戸高等学校入学の案内
- ” 文化ホール親子映画会

11月

- 市民健康づくりの集い(10月~11月の子定)
- 上旬 松戸市文化祭
- ” 市政懇談会(11月下旬まで)
- ” 文化財・史跡めぐり
- ” 保育所(園)の入所受け付け
- ” 市立幼稚園児の入園案内
- ” 秋の市民ぐるみでクリーンデー
- 中旬 戦没者叙位・叙勲伝達式
- 下旬 ゴミの再利用展
- ” 南部市場祭
- ” 文化ホール郷土歴史講座「お正月飾りづくり」

市民の台所を預かる南部・北部の市場を一般開放するお祭り。秋の味覚を求める親子連れでにぎわいます。



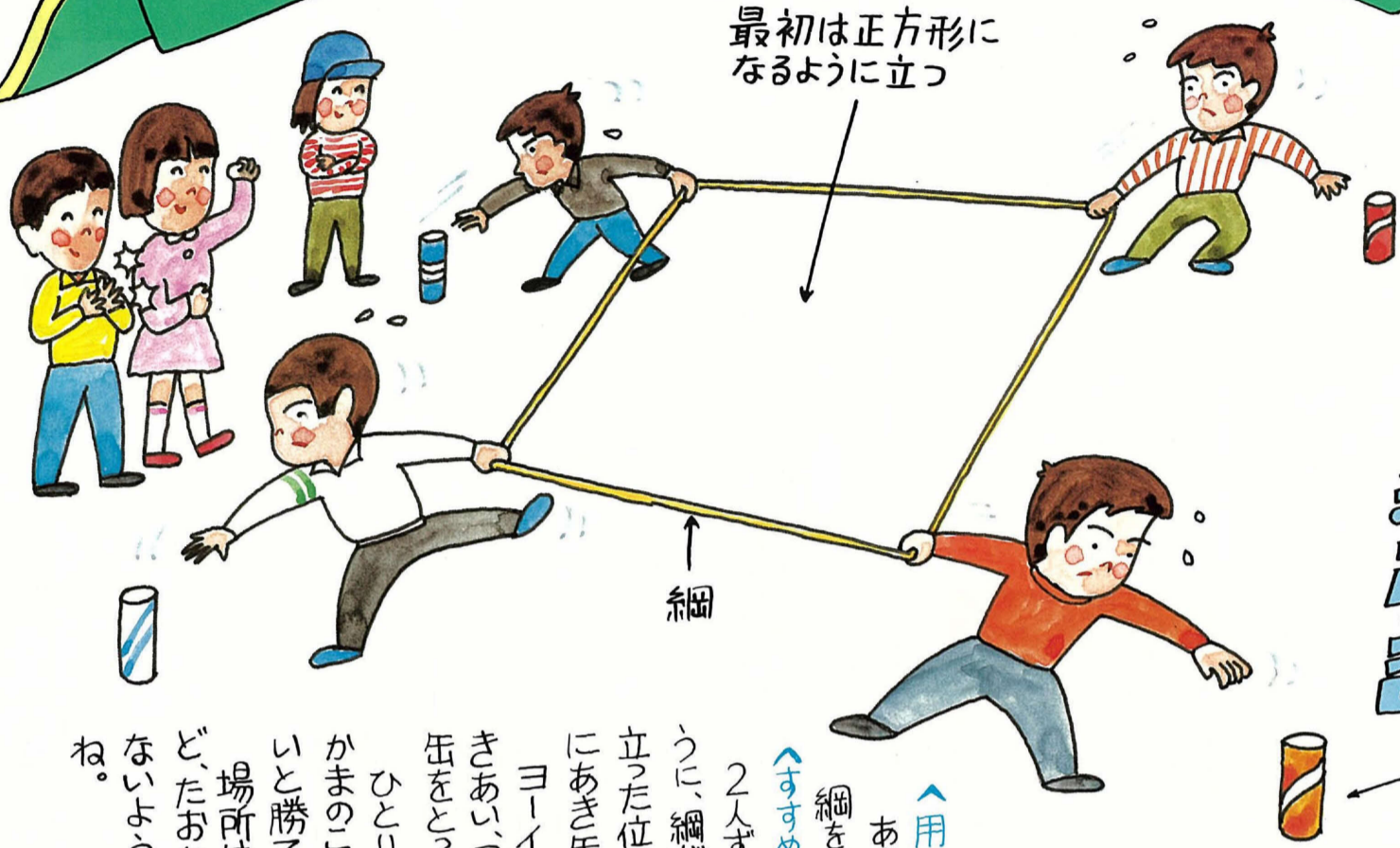
11月

火 1
水 2
木 3
金 4
土 5
日 6
月 7
火 8
水 9
木 10
金 11
土 12
日 13
月 14
火 15
水 16
木 17
金 18
土 19
日 20
月 21
火 22
水 23
木 24
金 25
土 26
日 27
月 28
火 29
水 30

教育・文化週間、文化財保護強調週間(7日まで)
文化の日
立冬
119番の日
世界平和記念日
税を知る週間(17日まで)
七五三
小雪
勤労感謝の日
秋の火災予防運動(1/2まで)



お正月 楽しくゲームしよう



最初は正方形に
なるように立つ

四角綱引き

ソラッ、もう少しく

あき缶

↑ 綱

↑ 用意するもの
あき缶4個。6m以上の綱を輪にしたもの

↑ おすすめかた

2人ずつ2組に分かれて、図のように、綱が正方形になるように立つ。立った位置から1mぐらいのところにあき缶を立てておく。
ヨーイ・ドン!の合図で綱をひきあい、早くふたりともあき缶をとった組の勝ち。
ひとりだけ頑張っても、なかまのこことを考えてあげないと勝てないよ。
場所は、芝生や砂地など、たおれてもケガをしないような所でやろうね。

あき缶レース

バランスが大切!

あき缶の上にボールをのせる



順に渡していく

↑ 用意するもの
シューズなどのあき缶
ボール(なるべく大きなもの)
↑ おすすめかた
じゃんけんなどで何チームかに分かれる。
初めの人には、あき缶を3個積んでその上にボールをのせ、次の人へと順に渡していく。缶はテップなどをつないでないので、あせったりすると滑落してしまうから注意。
落ちてしまったら、また初めからやり直し。
早く渡し終わったチームが勝ち。

4人で楽しく ピンポン玉を落とせ



リーダーの合図で始める

ピンポン玉

↑ 用意するもの
ピンポン玉
↑ おすすめかた
2人1組になって図のようににたつ板の両側に向かいあって遊ぶ。
用意したピンポン玉を板のまんなか置いて、リーダーの「始め!」の合図でピンポン玉に息を吹きかけて相手側に落とす組の勝ち。ただし、板の上に体をつけたら反則となる。
でも、夢中になりすぎて、あごごぼったがいたくなるかも。