

市の人口
 〇一月一日現在
 △人口 一六五、六七九(男
 八八、〇八七、女七八、
 〇八〇、九)

四十五年度完成を目標に

遠距離列車と電車を分離

〇先月十八日、特設の複線複線化工事の起工式が、北松戸・馬橋間(市内非地帯)で挙行された。この工事には、中野線と山手線を分離し、遠距離列車と電車を分離する。また、金町・取手間の分離も、現在、実現に向けて進められている。

松戸区間の完成時に

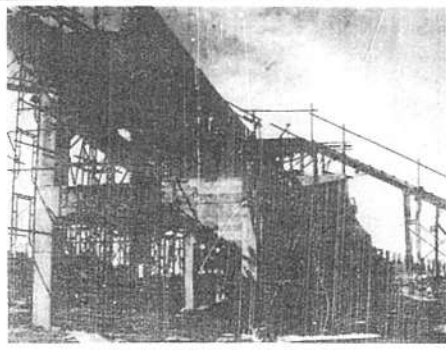
四十四年度 地下鉄線と直結

現在、電線は地下鉄線と直結している。この工事には、地下鉄線と電線を分離し、遠距離列車と電車を分離する。また、金町・取手間の分離も、現在、実現に向けて進められている。

工着線々復の望待

口32間取手 綾瀬

現在、電線は地下鉄線と直結している。この工事には、地下鉄線と電線を分離し、遠距離列車と電車を分離する。また、金町・取手間の分離も、現在、実現に向けて進められている。



写真は武蔵野線の小金高築工事現場

踏切りは立体交差

馬橋に貨物駅新設

複線化は、交通の安全を確保し、近郊の発展を促進する。また、金町・取手間の分離も、現在、実現に向けて進められている。

国民年金保険料の

納入組合長さん決る

国民年金保険料の納入組合長さん決る。この組合長さんは、国民年金の納入を促進し、社会の発展に貢献する。

40年度の市税は

今月中に納めましょう

昭和40年度の市税は、5月末日を以て閉鎖されます。5月1日からの納付は、5月末日までの納付と見做されます。

土地の立入り

国鉄の線増、鉄道の新設事業で

武蔵野線(新線)の増設について、国鉄側と協議中。また、金町・取手間の分離も、現在、実現に向けて進められている。

福祉年金の

定時届を忘れず

福祉年金の定時届を忘れず。この届出は、福祉年金の支給を受けるための重要な手続きです。

福祉年金の定時届を忘れず。この届出は、福祉年金の支給を受けるための重要な手続きです。

昭和40年度の市税は、5月末日を以て閉鎖されます。5月1日からの納付は、5月末日までの納付と見做されます。

交通相談所を開設

交通事故の多い今日、交通災害にあわれ悩み苦しんでいる方がかなりいます。こうした方の良き相談相手になってくれる「巡回無料交通相談所」を毎月第3週目の水曜日(8月)に開設します。気軽にご利用ください。8月17日、午前9時～午後4時まで松戸市公民館で開きます。

建設5カ年計画の補正

計画年次43年まで延長

理想的な都市造り

三カ年、三十七億円を投入

近世中堅都市、あるいは内陸工業都市、建設への基本計画として、昭和三十三年に策定した松戸市建設五カ年計画(以下五カ年計画)も財政収入の伸び(増収率十・二八%)から、前年度に比べ、計画年次三十三年度に於ける事業が完了してしまっています。しかし、当初の目標をかり上回る白のゆり(増収率八・九%)から各年度に必要に増大し、また住宅不足による北小金土地整理事業と未開地域の開発による人口の増加が予測されることから、五カ年計画の修正が必要と見られていたが、このほど松戸市建設五カ年計画(以下五カ年計画)の修正(以下修正)が完了しました。この修正は、(一)かき、(二)に計画の修正を行なっています。

教育・土木・衛生を重点に予算措置

九か所に学校用地を取得

この五カ年計画にもつらぬく教育、土木、衛生を重点に予算措置がなされています。このため次の区域に小学校の新設用地を取得し、その学校の建設が予定されています。また、衛生を重点に、給排水設備の整備、下水道の整備、ごみ処理場の建設が予定されています。このうち、給排水設備の整備は、北小金土地整理事業と併せて進められ、ごみ処理場の建設は、北小金土地整理事業と併せて進められ、下水道の整備は、北小金土地整理事業と併せて進められます。また、衛生を重点に、給排水設備の整備、下水道の整備、ごみ処理場の建設が予定されています。このうち、給排水設備の整備は、北小金土地整理事業と併せて進められ、ごみ処理場の建設は、北小金土地整理事業と併せて進められます。また、衛生を重点に、給排水設備の整備、下水道の整備、ごみ処理場の建設が予定されています。このうち、給排水設備の整備は、北小金土地整理事業と併せて進められ、ごみ処理場の建設は、北小金土地整理事業と併せて進められます。

主要道路と排水路整備

三カ年に三十万平方メートル舗装

主要道路の舗装、排水路の整備が重点に予算措置がなされています。このうち、主要道路の舗装は、三カ年に三十万平方メートルを目標として進められます。また、排水路の整備は、北小金土地整理事業と併せて進められます。また、衛生を重点に、給排水設備の整備、下水道の整備、ごみ処理場の建設が予定されています。このうち、給排水設備の整備は、北小金土地整理事業と併せて進められ、ごみ処理場の建設は、北小金土地整理事業と併せて進められます。

都市計画事業

下水道事業

商業関係

農薬関係

相模台に二種住宅72戸を建設

市庁舎の増築

土地整理

松戸循環線など十二バス路線を整備

松戸市役所

人口十七万人を突破 (六月一日現在)

三カ年、三十七億円を投入

昨年十月の国勢調査より十六万人を突破した松戸市の人口が、六月一日現在の住民登録に基づいて十七万人を突破しました。これは、昭和三十三年六月一日現在の住民登録より、人口増加率は、一・七二%、世帯数は、一・七二%の増加率を示しています。この人口増加率の上昇は、昭和三十三年六月一日現在の住民登録より、人口増加率は、一・七二%、世帯数は、一・七二%の増加率を示しています。この人口増加率の上昇は、昭和三十三年六月一日現在の住民登録より、人口増加率は、一・七二%、世帯数は、一・七二%の増加率を示しています。

学 校 名	時 期	教 室 数	増 減
常盤南小学校	昭和41年度	15	増
常盤北小学校	昭和41年度	12	増
常盤東小学校	昭和41年度	12	増
常盤西小学校	昭和41年度	12	増
常盤南小学校	昭和42年度	15	増
常盤北小学校	昭和42年度	12	増
常盤東小学校	昭和42年度	12	増
常盤西小学校	昭和42年度	12	増
常盤南小学校	昭和43年度	15	増
常盤北小学校	昭和43年度	12	増
常盤東小学校	昭和43年度	12	増
常盤西小学校	昭和43年度	12	増

し尿・ゴミ処理にゆとり

十七万人分のし尿処理場を建設

し尿処理場の建設が重点に予算措置がなされています。このうち、し尿処理場の建設は、北小金土地整理事業と併せて進められます。また、ごみ処理場の建設は、北小金土地整理事業と併せて進められます。また、衛生を重点に、給排水設備の整備、下水道の整備、ごみ処理場の建設が予定されています。このうち、給排水設備の整備は、北小金土地整理事業と併せて進められ、ごみ処理場の建設は、北小金土地整理事業と併せて進められます。

松戸循環線など

十二バス路線を整備

松戸市に於けるバス路線の整備が重点に予算措置がなされています。このうち、松戸循環線などの十二バス路線の整備が予定されています。また、バス路線の整備は、北小金土地整理事業と併せて進められます。また、衛生を重点に、給排水設備の整備、下水道の整備、ごみ処理場の建設が予定されています。このうち、給排水設備の整備は、北小金土地整理事業と併せて進められ、ごみ処理場の建設は、北小金土地整理事業と併せて進められます。

松戸市役所

松戸市役所の増築が重点に予算措置がなされています。このうち、松戸市役所の増築が予定されています。また、市役所の増築は、北小金土地整理事業と併せて進められます。また、衛生を重点に、給排水設備の整備、下水道の整備、ごみ処理場の建設が予定されています。このうち、給排水設備の整備は、北小金土地整理事業と併せて進められ、ごみ処理場の建設は、北小金土地整理事業と併せて進められます。

納期内納税を

実行しよう

みなさんの納税が速く進みますと市の事業計画がそれだけ進みます。現在、市税の滞納金額が約九千五百万円あります。この滞納金額の減少が、市の事業計画の進捗に大きく影響します。市税は納期内に納めよう。

市庁舎の増築

市庁舎の増築が重点に予算措置がなされています。このうち、市庁舎の増築が予定されています。また、市庁舎の増築は、北小金土地整理事業と併せて進められます。また、衛生を重点に、給排水設備の整備、下水道の整備、ごみ処理場の建設が予定されています。このうち、給排水設備の整備は、北小金土地整理事業と併せて進められ、ごみ処理場の建設は、北小金土地整理事業と併せて進められます。

土地整理

土地整理が重点に予算措置がなされています。このうち、土地整理が予定されています。また、土地整理は、北小金土地整理事業と併せて進められます。また、衛生を重点に、給排水設備の整備、下水道の整備、ごみ処理場の建設が予定されています。このうち、給排水設備の整備は、北小金土地整理事業と併せて進められ、ごみ処理場の建設は、北小金土地整理事業と併せて進められます。

9月の無料交通相談は14日午前9時から午後4時まで公民館で行ないます。交通災害でお悩みの方は気軽にご利用ください。

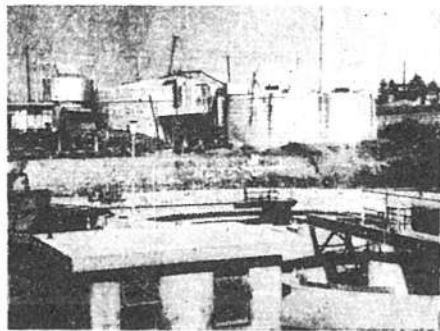
編集と発行...松戸市役所市長公室 電話(62)1111(大代表)内線202 No.200...41.8.20...4万4千世帯にもれなく無料配布いたします。

し尿処理場近く着工

一年後に完成予定

金ケ作に工費一億八千万円で

新設の「松戸市し尿処理場」は昨秋「金ケ作下水終末処理場」の工事費一億八千万円(主工事費)の十月に第1次掘削工事が完了し、現在地九百二十六坪(約)で建設する予定です。



—(隣り合せになる金ケ作下水終末処理場)—

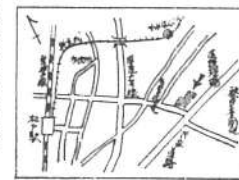
この工事は今年度末(三月)に完了し、今年度内に完成させる計画です。なお、この施設の処理能力は毎時七百リットルで、これが完了すれば金ケ作下水終末処理場は併設し、し尿処理場の処理能力は毎時五千リットルと合せ処理能力日量二千二百リットル(約)に向上するものと見られます。

新庁舎も起工

消防本部

松戸新田 来年6月に完成予定

消防本部の庁舎建設工事は、現在人口増加からなれば、改築など松戸市建設五ヵ年計画の昨年度内に松戸市消防本部の庁舎建設工事は、現在人口増加からなれば、改築など松戸市建設五ヵ年計画の昨年度内に松戸市消防本部の庁舎建設工事は、現在人口増加からなれば、改築など松戸市建設五ヵ年計画の昨年度内に...



永久選挙人名簿の縦覧

もれたら大変! 必ず確認しよう 8月26日から 9月9日まで 計量器の定期検査 忘れずに受検を

農業委員決まる

第三選挙区は投票選出 農業委員決まる 第三選挙区は投票選出 農業委員決まる 第三選挙区は投票選出 農業委員決まる...

第三選挙区は投票選出

第三選挙区は投票選出 農業委員決まる 第三選挙区は投票選出 農業委員決まる 第三選挙区は投票選出 農業委員決まる...

永久選挙人名簿の縦覧 8月26日から 9月9日まで 計量器の定期検査 忘れずに受検を

寄付募集許可 全面駐車禁止 国道市川松戸線は 全面駐車禁止です

計量器の定期検査 忘れずに受検を 8月26日から 9月9日まで

監査結果の公表 秘書・財政・国民年金課 昭和四十一年度臨時・財政・国民の支出負担行為の増進による...

市の人口

人口総数 172,239人
 男 88,350人
 女 83,889人
 世帯数 44,860世帯

11.8.1. 現在

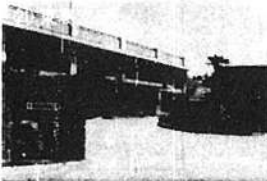
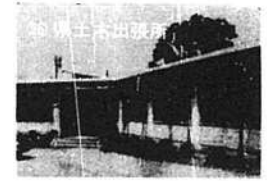
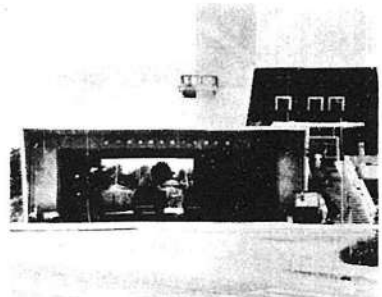
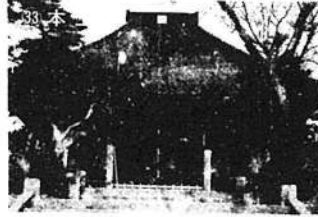
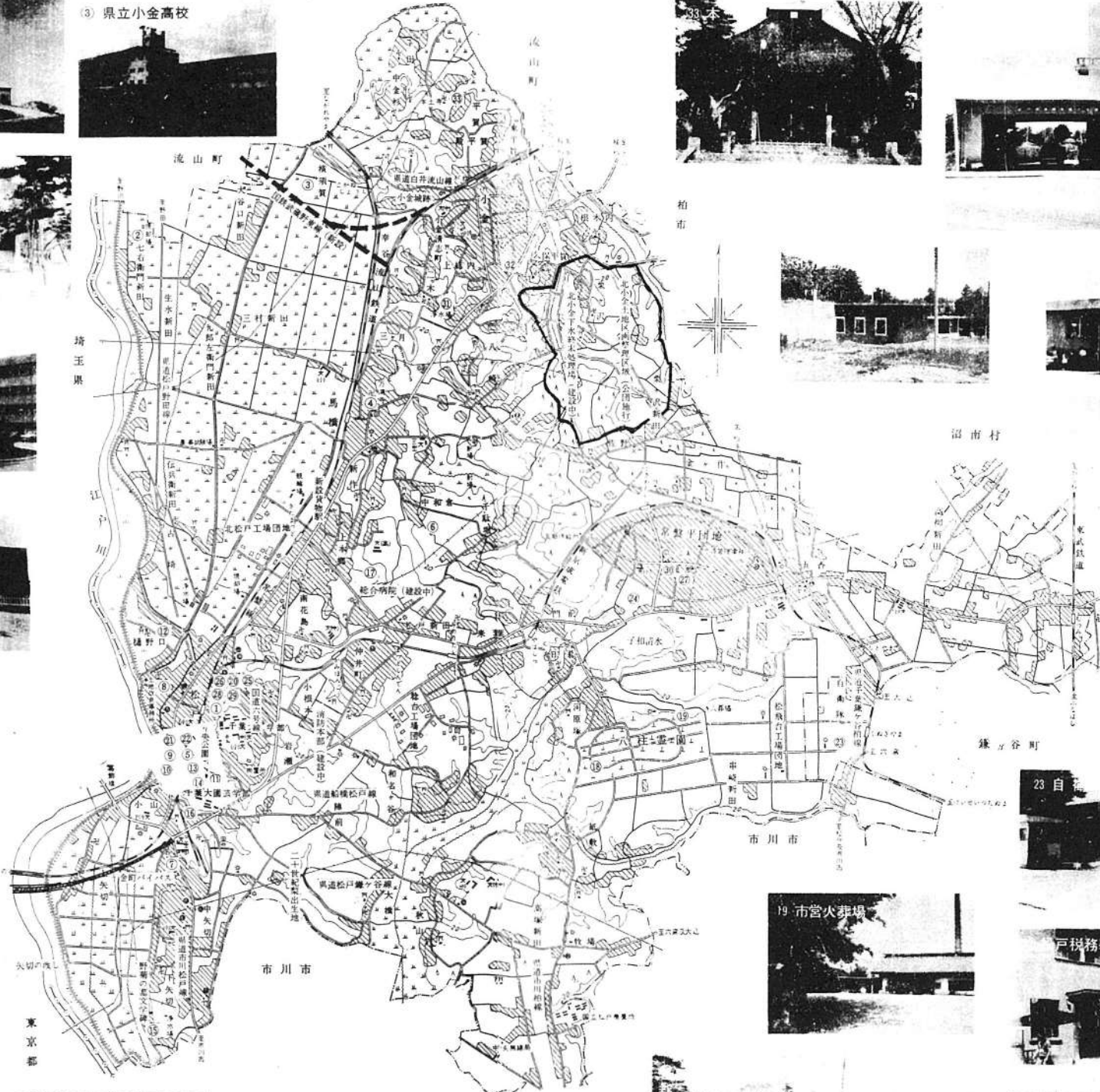
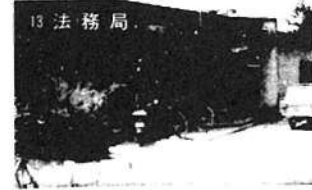
面積 61.20K㎡
 人口密度 2,814人/K㎡
 市制施行当時の人口 40,433人
 市制施行当時の人口密度 771人/K㎡



松戸市案内

見やすい場所にお貼りください。

(この地図は市役所秘書課広報係が「広報まつど」発刊200号を記念し、昭和41年8月20日現在で作成したものです。)



市役所関係電話番号

市役所 621111(0)	小金分道所 41) 0149
常盤平支所 62) 3200	戸定館 62) 2050
7306	公民館 9176
小金支所 41) 0344	公民館 4390
東部出張所 62) 3061	土木作業所 5923
馬橋出張所 3116	開発協会 2191
美切出張所 3181	火葬場 4242
国保病院 3125	伝染病院 2040
第1病院 4678	下水処理場 5650
消防署 0238	保育所 8282
消防本部 0239	小金上水場 41) 0130
美切分道所 4222	消防事務所 62) 4330

凡例

○ 市役所	× 工務局	△ 消防署
○ 支所及出張所	× 警察署	△ 駐在所
○ 郵便局	× 神社	△ 公民館
○ 公民館	× 市民会館	△ 市民センター
○ 幼稚園	× 公園	△ 公園
○ 児童遊園	× 公園	△ 公園
○ 公園	× 公園	△ 公園
○ 公園	× 公園	△ 公園
○ 公園	× 公園	△ 公園



10月はつぎの納税期限です。忘れずに納入しましょう。

- 市税……市・県民税(第3期)
県税……自動車税(第2期)

1966 広報まっぴ

編集と発行…松戸市役所市長公室 てんわ(62)1111(大代表)内線202
No.197…41.9.20…4万3千百世帯にもれなく配布いたします。

祝祭日には
国旗を掲げましょう
[10月以降の祝祭日]
10月10日は「体育の日」11月3日は「文化の日」11月23日は「勤労感謝の日」です。
なお、10月10日の「体育の日」は19月15日の「敬老の日」と同じく新しくできたものです。

待望の小金線認可

幸谷川西船橋
十四・六キロ

新 京成 八柱駅付近に新駅

46年度完成 総工費百十億円

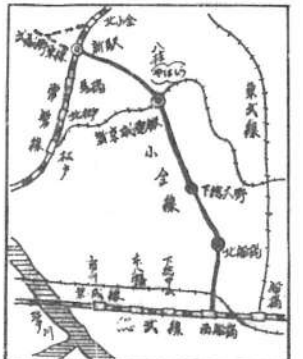
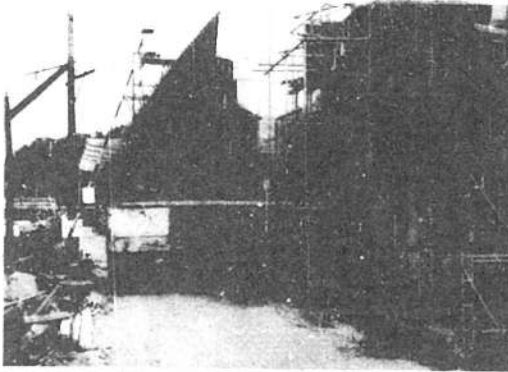
京成の八柱駅(山手線)より北へ、東武武蔵野線の延長路線(延長約10.6キロ)の一端である。
▽ 武蔵野線(山手線)から山手線と並行し、延長3.1キロの新設区間で、大谷地先の新駅(仮称「山手線」)に到着する。この区間は「山手線」の延長である。
▽ 山手線(山手線)から山手線と並行し、延長7.5キロの新設区間で、八柱駅(山手線)に到着する。この区間は「山手線」の延長である。
▽ 山手線(山手線)から山手線と並行し、延長0.0キロの新設区間で、八柱駅(山手線)に到着する。この区間は「山手線」の延長である。

主要道路と立体交差

高橋野東線(山手線)は、現在、北船橋(山手線)から北船橋(山手線)まで、山手線(山手線)と並行し、延長3.1キロの新設区間で、大谷地先の新駅(仮称「山手線」)に到着する。この区間は「山手線」の延長である。

武蔵野東線、順調に進む

高梁工事流山線を横断
この工事は、武蔵野東線(山手線)と並行し、延長3.1キロの新設区間で、大谷地先の新駅(仮称「山手線」)に到着する。この区間は「山手線」の延長である。



校舎増改築相づく

新学期を 高木第二小など七校

年度半ばになるまでの事業計画
年費半ばになるまでの事業計画
年費半ばになるまでの事業計画
年費半ばになるまでの事業計画



三三教員改築 総工費三百三十八万円
高木第二小 改築 総工費七百七十四万円
高木第一小 改築 総工費七百七十四万円
高木第三小 改築 総工費七百七十四万円
高木第四小 改築 総工費七百七十四万円
高木第五小 改築 総工費七百七十四万円
高木第六小 改築 総工費七百七十四万円
高木第七小 改築 総工費七百七十四万円

新しい人権擁護委員

六名委嘱されました

国民はすべて基本的人権を享有し、その権利を侵害する者に対して、法律上の救済を受ける権利を有する。この権利を保護するために、人権擁護委員を委嘱する。
委嘱された委員の名前：
吉田清子(山手線)、高橋野東線、山手線、山手線、山手線、山手線

監査結果の公表

農業委員会・経済部三課

農業委員会の監査結果
農業委員会の監査結果
農業委員会の監査結果
農業委員会の監査結果



最新装備の 本格的救急車購入
最新装備の 本格的救急車購入
最新装備の 本格的救急車購入
最新装備の 本格的救急車購入

日赤社債

百五十万円集まる

日赤社債の募集
日赤社債の募集
日赤社債の募集
日赤社債の募集

審議委員選挙の公告

北小金土地区画整理事業
北小金土地区画整理事業
北小金土地区画整理事業
北小金土地区画整理事業



暮の油断は大敵

犯罪・事故・火災が激増します

▽ 冬になると、犯罪や事故・火災など、頻りに増える。毎日を過している中で、
 △ 冬になると、犯罪や事故・火災など、頻りに増える。毎日を過している中で、
 △ 冬になると、犯罪や事故・火災など、頻りに増える。毎日を過している中で、

年末の防犯

年のあわただしさにも、
 例年、各層犯罪が多発します
 とくに、冬は、被害者の多い
 から、強盗・窃盗、さらには、
 犯罪が多発する傾向があります。

スリ・ひつたり

に、ご用心。
 冬の寒さや、お財布は、
 盗難のターゲットになり、
 被害者が多発しています。

交 通 事 故

十月は、冬期講習会など
 十月は、冬期講習会など
 十月は、冬期講習会など

サギにご注意

年末は、お金の動きが多く、
 年末は、お金の動きが多く、
 年末は、お金の動きが多く、

華やかに消防パレード

1日消防長に巨人軍の森選手

先月の25日、秋の火災予防運動週間(11月26日～12月2日)に
 先月の25日、秋の火災予防運動週間(11月26日～12月2日)に
 先月の25日、秋の火災予防運動週間(11月26日～12月2日)に

防 火

本格的な火災シーズンはこれから
 本格的な火災シーズンはこれから
 本格的な火災シーズンはこれから

巡回無料健康相談

40才以上の方を対象に

保健課では、市内に居住する40才、費用は無料、40才以下
 保健課では、市内に居住する40才、費用は無料、40才以下
 保健課では、市内に居住する40才、費用は無料、40才以下

心暖まる福祉寄付

白旗、つぎの方から、高橋一彦さん、常務理事、
 白旗、つぎの方から、高橋一彦さん、常務理事、
 白旗、つぎの方から、高橋一彦さん、常務理事、

年末のゴミ処理は 要領よく

みなさんの家が、掃除されるわ
 みなさんの家が、掃除されるわ
 みなさんの家が、掃除されるわ

郵便の宛名は

土地区画整理によって市内の区
 土地区画整理によって市内の区
 土地区画整理によって市内の区

年賀はがきは

年賀はがきは、1月1日
 年賀はがきは、1月1日
 年賀はがきは、1月1日

推挙栽培はいかが

みなさん、推挙栽培してませんか
 みなさん、推挙栽培してませんか
 みなさん、推挙栽培してませんか

自作映画

最近、は、映機やスライド等
 最近、は、映機やスライド等
 最近、は、映機やスライド等

公給領収書を

必ず受取りましょう
 必ず受取りましょう
 必ず受取りましょう

ふるってご応募ください

「はたちの声」募集
 「はたちの声」募集
 「はたちの声」募集

建設的な意見・感想を

お寄せください
 お寄せください
 お寄せください

「はたちの声」募集

建設的な意見・感想を
 建設的な意見・感想を
 建設的な意見・感想を

門松カードを

差し上げます
 差し上げます
 差し上げます

七車マラソン大会

七日常盤平をコースに
 七日常盤平をコースに
 七日常盤平をコースに

心算と暗算

毎月一回開催
 毎月一回開催
 毎月一回開催

入籍相談

毎月一回開催
 毎月一回開催
 毎月一回開催

無罪申請

毎月一回開催
 毎月一回開催
 毎月一回開催

田舎新聞

毎月一回開催
 毎月一回開催
 毎月一回開催

高層ビル

毎月一回開催
 毎月一回開催
 毎月一回開催