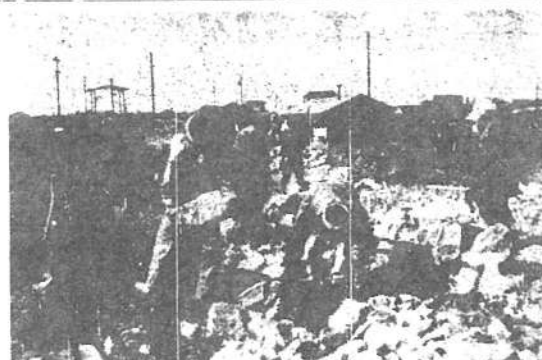


県議選は来月二十三日 予定

投票率は政治のバロメーター 補充申請は十一日から三日間

県議選の選挙は四月一日に所
示され、二十三日投票が行われ
る予定です。

選挙の準備は、選挙区ごとに
行われ、四月一日に投票が行
われる予定です。この選挙は、
政治のバロメーターとして、
人々の政治意識を反映する
重要な選挙です。投票率は、
政治のバロメーターとして、
人々の政治意識を反映する
重要な選挙です。投票率は、
政治のバロメーターとして、
人々の政治意識を反映する
重要な選挙です。



バイパス道路 一部が近く完成

新国道の一部のバイパス道路
の一部が近く完成する見込み
です。この道路は、交通の便
を大幅に向上させることが
期待されています。完成後は、
交通渋滞が解消され、地域の
発展に大きく貢献するものと
見られています。

赤ちゃん コンクール

赤ちゃんコンクールの審査が
完了しました。優秀な作品が
選ばれ、表彰される予定です。
このコンクールは、子ども
たちの創造力を伸ばすこと
を目的としています。審査員
からは、作品のオリジナリティ
と表現力が高く評価されて
います。

春の受胎調節指導 ご遠慮なく申込みを

春の受胎調節指導の申込みを
ご遠慮なくお願いします。この
指導は、家族の幸福と健康を
維持するために非常に重要な
ものです。指導内容は、避妊
の正しい方法や、妊娠の健康
管理などについて詳しく説明
いたします。申込みは、各
地域の保健センターまで
お願いします。

今月の行事予定表

十七日	東平賀の鈴木さん
十七日	無言の詩選
十七日	東平賀の鈴木さん
十七日	無言の詩選
十七日	東平賀の鈴木さん
十七日	無言の詩選



眞の福祉行政を望む

福祉行政の充実と発展を望みます。市民の生活の質を向上させるためには、透明で効率的な行政運営が不可欠です。私たちは、より良い社会の実現のために、福祉行政の改善を強く求めます。

年間大掃除の日割決る

- 1月1日 大掃除の日
- 2月1日 大掃除の日
- 3月1日 大掃除の日
- 4月1日 大掃除の日
- 5月1日 大掃除の日
- 6月1日 大掃除の日
- 7月1日 大掃除の日
- 8月1日 大掃除の日
- 9月1日 大掃除の日
- 10月1日 大掃除の日
- 11月1日 大掃除の日
- 12月1日 大掃除の日

産科 婦人科

岡 医院

松戸市一丁目新防署前
電話 松戸局 (0739) 2037

森学堂 森谷

松戸市 3111 2664

贈り物は 美しく 美しく

パイロット 無毒筆

中部堂 文具店

松戸市 2664

まつよ風呂

風呂釜専門製作

浮ヶ谷製作所

松戸市上矢切 2334-3622

このしの予算は

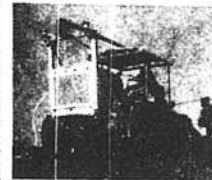
3億9927万円

どのように使われる

3月の定例市議会でも可決された昭和34年度の一般会計予算は、総額399,276,260円となり、この予算は4月1日から来年度3月までの市民の皆さんに直接に関係深い本市の仕事を盛つた一つの事業計画でもあります。*ことしはどんな仕事をやるか、この予算の内容をあらましお知らせしますと、下記のようなものとなります。

重点は土木と教育

幹線十数路を改修



新市舎建設事業

本市の幹線道路は、戦後、市街地の急激な拡大に伴って、交通の便を確保し、市民の生活を向上させるため、重点的に改修される。本年度は、主要幹線十数路の改修工事に着手する。これにより、市街地の交通渋滞が緩和され、市民の利便が向上する。また、道路の美観も向上し、市街地の景観が整備される。改修には、舗装の更新、排水施設の整備、歩道の拡充などが行われる。予算は、総額約1,000万円に達する。

公民、図書館を現庁舎に



公民、図書館を現庁舎に

本市の公民館と図書館は、現在、旧庁舎に所在し、施設の老朽化が進み、市民の利便が確保できない状態となっている。本年度、新庁舎の建設が完了し、公民館と図書館は、新庁舎に移転する。新庁舎は、最新の設備を備え、市民の利便を向上させる。また、公民館の機能も拡張され、市民の文化活動の場として活用される。図書館も、最新の蔵書を揃え、市民の読書活動を支援する。移転には、総額約500万円が予算されている。

商工相談室

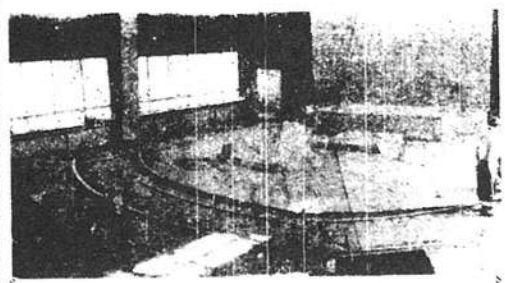
本市の商工業者の悩みを解決するため、商工相談室が設置される。この相談室では、経営者の悩みや問題について、専門家のアドバイスを受け、解決策を模索できる。また、最新の経営情報や市場動向についても提供される。相談室は、毎月定例会議を開催し、市民の参加を歓迎する。場所は、新庁舎内に設けられる。

消防

本市の消防体制を強化するため、消防団の整備が行われる。消防団員は、市民の安全を守る重要な役割を担っており、その活動を支えるため、消防団員の増員や装備の充実が行われる。また、消防団員の訓練も強化され、災害時の対応能力が向上する。消防団の整備には、総額約200万円が予算されている。

福祉

本市の福祉サービスを充実させるため、福祉施設の新設が行われる。福祉施設は、高齢者や障害者の生活を支援する重要な役割を担っており、その充実が市民の生活の質を向上させる。新設される福祉施設は、最新の設備を備え、市民の生活を支援する。福祉施設の整備には、総額約150万円が予算されている。



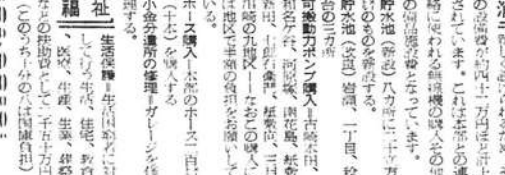
新庁舎建設事業

本市の行政業務を効率化するため、新庁舎の建設が行われる。新庁舎は、最新の設備を備え、市民の利便を向上させる。また、庁舎の美観も向上し、市街地の景観が整備される。新庁舎の建設には、総額約1,500万円が予算されている。



橋と排水工事

本市の橋と排水施設を改良するため、橋と排水工事が行われる。橋の改良は、交通安全を確保し、市民の利便を向上させる。また、排水施設の改良は、水質汚染を防止し、市民の健康を守る。橋と排水工事には、総額約800万円が予算されている。



小学校建設事業

本市の小学校教育を充実させるため、小学校の新設が行われる。新設される小学校は、最新の設備を備え、児童の学習環境を向上させる。また、児童の健康増進にも配慮され、体育館や運動場の整備が行われる。小学校の新設には、総額約1,000万円が予算されている。

三月定例市議会 新年度予算を可決 小金水道新設議案を提出

本市の財政状況を改善するため、小金水道の新設が議案として提出された。小金水道は、本市の発展を支える重要なインフラであり、その整備が市民の生活を向上させる。新設される小金水道は、最新の設備を備え、市民の生活を向上させる。小金水道の新設には、総額約1,000万円が予算されている。

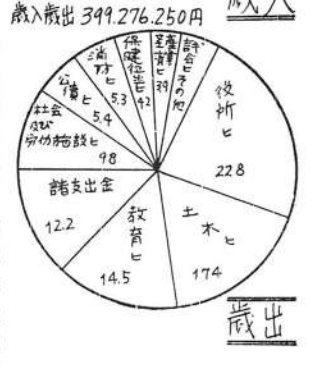
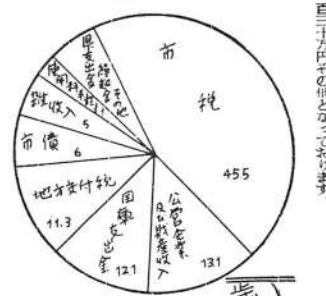
本市の産業を活性化させるため、産業面への支援が行われる。産業面への支援は、市民の生活を向上させる重要な役割を担っており、その充実が市民の生活の質を向上させる。産業面への支援には、総額約500万円が予算されている。

本市の文化活動を支援するため、文化施設の整備が行われる。文化施設の整備は、市民の文化活動を支援する重要な役割を担っており、その充実が市民の生活の質を向上させる。文化施設の整備には、総額約200万円が予算されている。

本市の環境を美化するため、環境整備が行われる。環境整備は、市民の生活を向上させる重要な役割を担っており、その充実が市民の生活の質を向上させる。環境整備には、総額約100万円が予算されている。

本市の交通安全を確保するため、交通安全対策が行われる。交通安全対策は、市民の生活を向上させる重要な役割を担っており、その充実が市民の生活の質を向上させる。交通安全対策には、総額約100万円が予算されている。

一般会計予算



特別会計予算額	金額
松戸市立図書館	490,558,330円
国民健康保険	26,336,510円
公民館	711,470円
宅地建物成り	7,417,600円
下水道事業	494,050円
計	526,807,990円

これで市立図書館か
市立図書館は、市民の文化活動を支援する重要な役割を担っており、その充実が市民の生活の質を向上させる。市立図書館の整備には、総額約500万円が予算されている。

その他
本市の他の事業についても、予算が配分されている。これにより、市民の生活を向上させるための様々な取り組みが行われる。

市民の生活を向上させるための様々な取り組みが行われる。これにより、市民の生活の質が向上し、本市の発展が促進される。

長期月賦販売
月々の掛金 1,000円より

町山ミシン商会

三菱ミシン リズム手編機
シンガーミシン ニュープロット
リズムミシン 手編機

直系販売店
松戸市3丁目春町橋南
TEL 2766

生徒募集!

英語科
算数科
理科
国語科
美術科
音楽科
体育科
家庭科
保健科
職業科
新設
英語科

松戸英語学校

松戸市平塚2025 (松戸電報局西側)
電話 松戸 3772

チアアセメント 特約店
建築壁材料・建築金物一般

倉忠

駅前通り角 TEL (0739) 2106・2107

今すぐお宅にガスが引けます

マルチアパマン
直系販売所

15分で済む
長州風呂

最低料金・最高の品質
日東一のみ引込み 必ず保証書付
マルチアパマン パンパースタック

松戸スタンド

松戸市小山684 第二中学校前
電話 松戸 (0739) 3444

産科
婦人科

入院手術分検定完備
衛生保護法指定医

岡医院

松戸市一丁目消防署前
電話 松戸局 (0739) 2937

青色簡易帳簿
各種帳簿
事務用各種器具
学用品 アルバム
額縁と額絵

中部堂文具店

松戸市2丁目中野小学校前通リ
電話 2669番

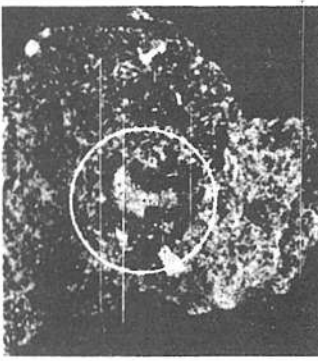
家具と建築の御用は...

望月木工所

松戸市小山 TEL (0739) 3118

陶磁器
漆器
茶銘

松屋



ウニの化石を発見

新しく市役所地下約七メートルのところに化石が発見されました。これは、約一億七千万年前に生きていたウニの化石です。発見されたのは、市役所地下約七メートルのところにあります。発見されたのは、市役所地下約七メートルのところにあります。

“こども会”を作りました

自分の考えで 行動のできるよいこを 育てるために

「こども会」の活動は、子供たちが自分の考えで行動できることを目指しています。子供たちが自主的に活動し、互いに助け合いながら成長できるように努めます。



市役所前庭に、ユーカリと石炭の木を定植しました。これは、環境美化の一環として行われています。ユーカリと石炭の木は、それぞれの特徴があり、街の景観を美しく保つのに役立ちます。

古代人の住居跡を発掘

この地には、約一万年ほど前の古代人の住居跡が発掘されました。発掘された住居は、土を積み上げて作られており、当時の生活様式を窺うことができます。



発掘された住居は、土を積み上げて作られており、当時の生活様式を窺うことができます。また、発掘された道具や生活用品も、当時の文化や技術を示しています。

チラシの効果

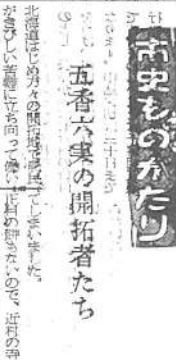
チラシは、商品の魅力を伝えるのに効果的です。適切なデザインとメッセージで、消費者の興味を惹きつけ、購買意欲を高めることができます。

税金の無料相談

税金に関するご質問や悩みは、お気軽にご相談ください。専門のスタッフが、わかりやすくお答えいたします。

五香六果の開拓者たち

北海道の開拓者たちは、五香六果の栽培に尽力しました。彼らの努力により、この地域は五香六果の産地として知られるようになりました。



和菓子 洋菓子

森栄堂 森谷

松戸市芝 3111-2664

明るい生活 楽しい我が家

日本電建専員工事人
住宅金融公庫工事施工
一般建築店額改設計施工

伊藤工務店

代表 伊藤 恒雄
松戸市 松戸 1872 電話 3343・4353

冷蔵庫原価販売!

営業品目
業務用 小売
家庭用 小売

冷蔵保管
松戸製氷冷蔵株式会社
松戸製氷物ホム前 TEL 2233

まつよ風呂

日本電建専員工事人
風呂釜・補修

浴槽外釜・補1セット 半額 500円

浮谷製作所

松戸市矢切町4丁目 TEL 松戸 2334-3622

松戸歴史年表

西暦時代	主要事項…カッコ内は世界史又は日本史関係
6000	石器や縄文式土器を使い狩猟、漁りの生活をする。 【前期】ニッ木貝塚 幸田貝塚、
5000	【中期】八ヶ崎 千駄組、上本郷、栗ヶ沢、平賀、根本内の各貝塚
4000	【後期】紙敷、秋山、松戸新田、大橋、秋山、日暮、和名ヶ谷、陣ヶ前、大谷口、小金、横須賀の各貝塚と道跡
前0	弥生式土器を用いる。農耕生活が始まる。中金杉、上本郷、大橋、根本、陣ヶ前、大谷口、ニッ木の各道跡
300	房総に国造がおかれた。 ・河原塚、日暮、小金、松戸新田、中和倉、栗山、根平賀の各古墳
500	(93. 聖徳太子摂政となる)
600	大和時代(法隆寺を建てて) (45. 大化改新)
700	(10. 奈良に都を定める)・上総下総関東東上野の凱人・上総下総に疫病流行(国名が建てられた)・下総国色原郡の人久波部郡馬場の名がでてくる。下総国等々国に「害」。下総国等々軍兵200名を吐羽へ出動させる(この頃までに万葉集ができた)出羽國の反乱に下総の騎馬兵が主力となった。・松戸出の名がみえる。・房総に花園が開発されつつあった。
800	(94. 京都に都をうつす) ・房総に良質の麻がとつた。(古語拾遺)藤原氏が政権を握る。上総下総安房凱人に教皇品をつかわす。下総ふ因反乱す、官軍出動。安房下総に強盗があつた。
900	・35. 平将門下総常陸で反乱す。40年に平定
1000	・上総介首原孝標一行松さとのわたりを通過する。
1100	・宇治川先陣争いの名馬生月、磨屋は小金原の産という。 (67. 平清盛太政大臣) (92. 源頼朝鎌倉に幕府をひらく)
1200	・22. 日蓮小僧に生れる。・49. 北条長時、相模台に築城。・54. 馬橋城(千栗和親馬橋に大目黒を創建)。 ・70. 平賀の小山代。陰山土佐守が本土寺を創建した(74. 82. 蒙古襲来による)
1300	・26. 北条高時松戸相模台に居城。・33. 相模台の城(岩崎城)新田氏。攻撃で落城。(34. 建武中興) (39. 南北兩帝下総の河内道に戦う)・59. 足利尊氏の家臣芳賀朝可岩崎城による。・60. 新田義徳根本台に築城(66. 蒙古に明白おこる)・79. 馬橋大目寺を万壽寺と改称した。(97. 京都に全國寺を建てた)。 (54. 関東地方戦線がつづく)太田道灌江戸城を築く)。 ・60. 高城城古栗ヶ沢城を築く。・62. 風吉根本六城を築く。(寛正3〜大文6. 3代76年間居城)・65. 原信濃入道松戸松能寺台の城による。(77. 応仁の乱はじまる)・78. 太田道灌原信濃に陣し千葉孝胤を境根原に破る)・81. 小金に仏法山一乗院東斎寺館を建てた。(82. 銀閣寺出来る) (92. コロコ、フスマ、ワカモノハ発見)・この頃の板橋、市内各地に散在する。 ・21. 3月。里見義通小金を攻め小金原町の戦で真城親成戦死し根本内城落城。8月高城親吉同族を倒す。 (30. コバルト鉱山地産説となる)・37. 高城親吉根本内城から大谷口城に移つた。・38. 前回の国府台の戦い、小弓公方足利義明相模台で戦死。(49. オスガノキ人宣教師サホロ九和にきた)。(55. ポルトガル人が房総を伝えた)・64. 後の国府台の戦、北条氏政が3千の兵をひきいて、同じ数の里見義弘の軍と戦い大勝した。高城親吉は北条方についていた。 ・上杉謙信が大軍をひきいて松戸を通過した。(73. 室町幕府はろがる)。(78. 織田信長安土城にうつる)。 ・87. 小田原城主北条氏直4万の兵を引きつけ松戸に

西暦時代	主要事項…カッコ内は世界史又は日本史関係
安土桃山時代	入る。・90. 馬橋万壽寺が秀吉から1日切の朝礼をうけた。(90. 小田原城落ち北条氏政自決)・大谷口城落城。・淺野長政松戸の諸城を降す。(徳川家康江戸城に入る)・家康の弟5子武田信吉小金城主となる。
1600	91. (豊田秀吉が朝鮮に兵を出した)・94. 武田信吉佐倉に移封し小金城落城となる。(この頃イギリス、オランダ、フランスが東印度会社をつくつた) (関ヶ原の戦い) ・3. 旧小金城主高城親成(蒲州藩生誕)で死法。(江戸幕府開かれる)・4. 水戸街道が整備されはじめた。・小金三牧佐倉七牧を制定 (11. キリシタン禁制)・12. 松戸に於ける最古地蔵堂部分(上本郷風早神社慶長17年)・15. 松能寺創建 (8. 英國新教徒北米プロマス上陸) (21〜54. 関東郡代伊奈半左衛門が別根川を渡り福川に、更に鬼越川に接続し東流させた)・26. 松戸神社創建。32〜40. 江戸川を開削し現在の形にかえた。(37. 島原の乱)・45. 徳川家光が小金を鷹狩の地として水戸光圀に与えた。(45. 浜口儀兵衛鏡子で醤油醸造をはじめた) (54. 佐倉宗左衛門)・61. この頃までに市内の新田が形成された。(61. 中国清朝おこる)・64. 水戸光圀が沢渡神社に参詣(66. ニュートン引力発見)
1700	戸 (3. 関東大地震) (7. 富士山噴火(宝永山由来)) ・16. 小宮山本之進ら向越の見地開作る。・21. 金ヶ作御用屋設立(小宮山本之進代官)・22. 小金三牧の内上野牧を分けて高田吉牧をおき山内牧と共に小金五牧とし幕府の直轄とした。毎年野馬廻りを行うようになった。・25. 八代将軍吉宗が小金原に鷹狩りした 26. 全上 (39. ショウヤク千葉沖に来る) (45. 伊能忠敬生れる) (54. 鏡子御用屋出来る) (平賀源内電氣器具作る) (74. 解体新書刊行) (76. 米國独立宣言) (欧州産業革命)・81. 駒ヶ崎渡辺山左衛門坂田新屋敷新田出陣。(野田醤油組合出来る)・83. 渡辺山吹火江戸川洪水。・95. 11代将軍家齊小金原鷹狩(寛政7年) (97. 大原藩生れる)
1800	代 (4. 松戸藩々方御用屋記録、戸数362軒、男726人女700人(文化元年) (8. 英船フォートン号長崎に来る)・8〜13. この頃俵大小林一茶兩地方法理(米田紋録売買禁止)・28. 坂田地蔵許可 (31. 伊能忠敬日本全国完成)・35. 坂田工中着手 (36. 開田工一歩成〜春田橋〜町東裏〜小山、矢切〜栗山江戸川に入る)・開張太旗人入。49. 12代将軍家慶小金原で鷹狩(文永2年)・58. 江戸南総地方コレラ流行 (58. 英米和仏親善通商条約) (59. テーウィン種の記事刊行)・64. 水戸藩上武田藩書写紙で学兵上京の途中小金原に泊る (67. 行政復古)・67. 野州岩崎山山守藤長竹内郎が松戸に定住して死す。・68. 小金の志士竹内徳之助信州追放僧で戦死(江戸城おこわした) (五ヶ条の御誓文)・幕府松戸へ進入官軍追撃。大弓山公園付近で脱走隊兵を再編成し、光さして進軍の陣地に宿泊(コニエ連高完成)・69. 松戸藩別荘は菅原に他は葛藤藤原 葛藤藤原は流山町原馬車水場小相(江戸東京と改名)・69. 明治政府開墾局を設け、四村郡三井八郎右衛門等に開墾会社を作らせ小金佐倉牧を開設させた。人集りは東京近兵6461人。・小金牧牧主 野馬加下 (71. 小金一月寺に対し普化宗禁止の布告くだ(地蔵講堂)・松戸は印旛原になる。県庁は旗山加。・72. 小金牧開墾会社解散。移住者半分に減る。初富等4村が来た。・73. 千葉県警となり旗子は千葉 知事柴原由。松戸、矢切、八柱の各小学校設立(明治6年) (赤兵衛) (44. 馬橋小学校創立) (76. 電話発明) (77. シンチン電灯発明) (西南の役)・77. 松戸警察署設立 78. 東葛郡役所松戸市前町(日本橋町) (84. 明治天皇常陸行幸) 途中小金通過。松戸市制町学校新築(校長佐倉藩)・松戸駅外4ヶ村連合戸長役場を三丁目に置く。戸長村長里。・85. 矢切小学校正徳寺から西遷制する。・86. 松戸区裁判所設立 (88. 市町村制公布)・89. 旗山村を合併して松戸になる。馬橋町村長誕生。・89. 憲法制定。・91. 赤松上人五ヶ条に普化宗道場普化寺を建立する。(94. 日清戦争 明治27年)・96. 新宮区による東葛郡役所松戸町におかれた。初代に長木間ヶ瀬
1868	(明治元年)
明治	代 (夏休みに、松戸の歴史を調べている方々にお手づかいをかねて今月は松戸歴史年表を作りました。これは市誌編さんの方々に集めた史料をもとにして、それにこれまでにあつた幾つかの郷土史年表等を参照して作成しました。この年表は、正確にいつまで完全とは云えない点もありません。それらはこの頃には完成するはずの市史によつて訂正されるものですが、記事の中には明らかに伝説と思われるものや、また事実とはしかたでも、また裏付史料の不充分なものもまじつていますが、今は仮りにこれらもそのまゝ載せておきました。けれども郷土にとって重要な事実は全部入れたつもりです。紀元は西暦を用い、世界史や日本史と較べて昭和史のおかれた地位をたつきさせるようにしました。年号を附するの記号の並べ方も充分整えられなかつたので認めにくいかもしれませんが。また世界史日本史の史実あまり誤り混入し入れられませんでした。これは従前と比べて足りない点が多かた。ご了承ください。

西暦時代	主要事項…カッコ内は世界史又は日本史関係
1900	業三・常盤松戸土浦開通松戸駅開設(明治29年)・98. 馬橋駅開設・千駄組、栗ヶ沢、日暮、金ヶ作の四校合併し高木小学校開設 ・1〜2. 矢切小学校新築 松戸小学校増築。・3. 私立松戸華英女学校開校(三丁目) (3. ライト兄弟飛行成功) (4. 日露戦争 明治37年) (キネリウ夫人ラジオ発見)・6. 千栗中学校分校廃止 山下寅吉私立松戸中学校設立。・7. 万壽寺焼く 8. 馬橋村役場庁舎新築 9. 坂田改修工事樋ノ口大排水機出来る。・私立高等女学校認可(明治42年) (10. 朝鮮併合)・11. 葛藤橋(本道)出来る。・常盤線北小金駅開設 ・13. 松戸区裁判所廃止 (14. 第一次世界大戦参加) (ハナマ運河開通(大正3年))・16. 流山馬橋間の流山鉄道開通。・18. 松戸区裁判所復活(第一次世界大戦終了)・19. 陸軍工兵學校を相模台に開設。松戸実科高等女学校開校。・21. 実科女学校部別に移管松戸高等女学校と改称。23. 全校廃止に移管。関東大震災松戸地方に東京の遊民集結し、小学校を臨時休校して臨時遊藝館を開設した。(大正12年) (柏船橋間の北総鉄道開通) (月刊雑誌誌刊行) (25. ラッパ放送はじまる)・27. 葛藤橋、鉄橋出来る。(昭和2年)・28. 上本郷吉ヶ崎両校合併し別村小学校開校(普通道学)・松戸町役場庁舎新築(蒲州町変更) (32. 5.1.5事件) (上海事件おこる)・33. 松戸町明村合併 (1934連盟退連)・35. 八柱村の日本製紙松戸天然記念物指定。東京市葛藤橋八柱並開設 36. 常盤線電化 (35. 2.26事件) (日独伊防共協定) (ケルソンラニゼック(昭和11年)) (37. 日露戦争おこる)・38. 旗町八柱村と合併。八柱小学校を東部小学校と改称 (39. 第二次世界大戦はじまる) (41. 太平洋戦争に突入 昭和16年)・42. 南部小学校設立。東京市立高塚塚所設立(現国立高塚塚所)・43. 松戸町高木村馬橋村を合併して市制施行初代市町民六郎(昭和18年) (東京都庁施行) (ラジオロケット) (45. ボツタン宣言受諾。連合國軍進駐(昭和20年) (46. 農地改革。総選挙。新憲法制定) (47. 六三制教育実施) (48. キヤスリン台風で江戸川金町橋崩壊決壊し、中部小、南部小を避難所とした) (49. 新制中学校設置。県立松戸高等女学校設置、千葉大女子学部、圖書館設置) (50. 中学校6校となる) (松戸製糖開始) (朝鮮動乱おこる)・51. 松戸図書館設立。・52. 松戸駅東口開設 (52. 平和条約調印) (全國寺全焼) (オリンピック 昭和27年)・53. 市制施行十四周年記念式典をあげた。松戸改町東京バス開通(昭和28年)・54. 4月23日の松戸市議選無効となる。松戸市小金を合併して人口6万5千となる。(日本MSA協定調印) (保安庁を防衛庁に切替えた)・55. 新築成徳金線開通(津田沼〜松戸)・小金一月まで普化宗復興の記念大法会開催 (昭和30年)・56. 旗山村一部合併。・66. 河原塚古墳発掘。・58. 市制施行15周年記念式典挙行。横須賀で丸木舟発掘。松戸市史料3集刊行。北松戸駅開設。・59. 根本台に市庁舎新築移転

笑顔で飲んで 豊かな栄養



雪印牛乳/を御愛飲下さい

雪印牛乳八柱販売所/佐久野牛乳店

陶磁器 漆器 銘茶



松屋

松戸市 電話 3111 2664

和菓子 洋菓子

森堂 森谷

松戸市 電話 3111 2664

まよ石油バーナ

日本電器貿易工業



石油バーナ ¥3,900

合名 浮ヶ谷製作所

松戸市上野町代々橋 TEL 02334-3622

火事は「不注意」から

シーズンを前に防火運動

そろそろ、火の気しつこくなる季節が近づいてきました。火災が起るといふのはこれからは、春までかまわなくて構いません。本市では毎年五十軒程度の火事が出ておられます。それも一軒作室でその回数も、不慮によるものが大半です。北風や西風の強くなる前に、煙突を、定期的に点検して、掃除を済ませてください。また、ストーブの掃除も、定期的にしてください。プロパンガスの使用も必要です。火災の予防は、火災の予防に努めてください。火災の予防に努めてください。

悪さをするお腹の虫

今月が駆虫の最適期

夏の間は、お腹の虫が、いらいらいと、悪さをしています。今月が、駆虫の最適期です。駆虫薬を、お腹の虫に、飲ませてください。お腹の虫は、お腹の中で、悪さをしています。お腹の虫は、お腹の中で、悪さをしています。お腹の虫は、お腹の中で、悪さをしています。

五香・六夷・小金で 高血圧の無料診断

四十以上の男女の間に、高血圧の診断を行います。高血圧の診断は、無料で、おこなわれます。高血圧の診断は、無料で、おこなわれます。高血圧の診断は、無料で、おこなわれます。

交通安全を守りましょう



公園内店舗 希望者は申込を

公園内店舗の希望者は、申込を提出してください。公園内店舗の希望者は、申込を提出してください。公園内店舗の希望者は、申込を提出してください。

配給米 キロ制度 になる

配給米のキロ制度が、実施されます。配給米のキロ制度が、実施されます。配給米のキロ制度が、実施されます。

年金請求をお早く

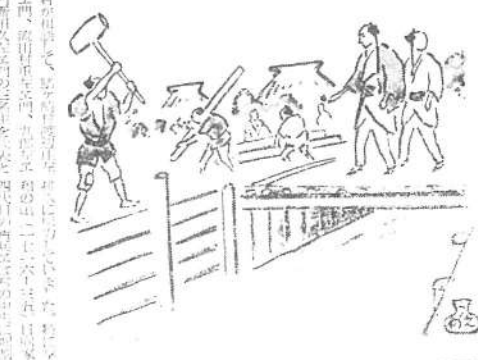
年金請求をお早く、おこなってください。年金請求をお早く、おこなってください。年金請求をお早く、おこなってください。

寄付金

項目	金額	期間	区	申請者
防衛費	7万円	34.10.27~11.2	全	島田 龍次郎
社会費	4万5千円	34.11.5~11.10	全	島田 龍次郎
教育費	3万1千9百円	34.11.1~11.9	全	島田 龍次郎
消防器具購入費	2万円	34.11.21~12.10	全	島田 龍次郎
八幡神社太鼓修理費	1万円	34.11.21~12.10	全	島田 龍次郎

市史のふたり 日向七兵衛の遺業

日向七兵衛の遺業について、市史のふたりが、紹介しています。日向七兵衛の遺業について、市史のふたりが、紹介しています。日向七兵衛の遺業について、市史のふたりが、紹介しています。



森学堂 森谷 3111 2664 松戸市

伊藤工務店 松戸市大通り千葉銀行隣 27日1872 電話 3343

岡医院 松戸市一丁目消防署前 電話 松戸局 (0739) 2037

まつよ風呂 2人用上湯付 10,000円均 日本電建研の工場店 台名社 浮ヶ谷製作所 松戸市上野八丁目 TEL 松戸 2334-3622

広報まつど

編集と発行 …… 松戸市役所・市民課 (電話 4131 内線 37)
No.114 … 34 12.15 … 1万7千世帯にもれなく無料配布いたします

年末の市税納入場所

29日から31日までは下記の場所へ市税をお納めください。
(市役所窓口は休ませていただきます。)
千葉銀行 三菱銀行 三井銀行 千葉相互銀行 松戸信用金庫 松戸農協(31日は午前中) 小倉農協(30日まで)
時間は午後5時までです。

年末滞納整理強調月間

二千万円(年度)を整理

より、街づくりのために協力

ことしはいよいよ押しつまって、昭和三十一年を間近に迎えるようとしております。一年のしめくりをする大みそかを前にして、市ではたいま、年末滞納整理強調月間の実施中です。

これは強力な態勢のもとに市税収入の確保を図るために行っているもので、市税滞納のない方には関係のないことですが、もろもろ市税を滞納される方にはいろいろとやむを得ない事情があつたことと存じます。しかし件数がたまること、ちりも積もれば山となるのとえのようになり、大きな額となります。

この滞りが今月初めに約二千万円(過年度の砂利道を一萬五千㎡にわたつて両易舗装のできる金額です)。

松戸市はだれのものでもありません。市民である私たちのものです。よりよい本市を建設するためにご協力をお願いいたします。

市政ものしり

田舎地や、山奥野山 街路や、跡を残り、地帯を造成す。地区の自、組合の方々が、と人口の増とを求め、計画の存在を望んでおられます。

土地の整理事業
この整理事業は、法務省の指導のもと、松戸市が中心となり、市が指導しての整理事業です。

計画市街をつくる
あつたは、このために、組合員を呼びかけ、市が指導しての整理事業です。

任意で発生する結果となり、必ずしも計画通りには進まない場合があります。また、この整理事業は、法務省の指導のもと、松戸市が中心となり、市が指導しての整理事業です。

十二月臨時市議会

教育と道路関係の市債

十二月臨時市議会の開催が決定されました。市債は、市債の発行と関係が深いもので、教育と道路関係の市債が中心となります。

議長に渡辺兼春氏再選
議長に渡辺兼春氏再選が決定されました。

柴野氏収入役を退職

柴野氏収入役を退職が決定されました。柴野氏は、収入役として長年勤められたと見られます。



新年名刺交換会
元旦に市役所で新年名刺交換会が行われます。市民の皆様へお祝いの言葉を申し上げます。



年末年始を簡素に
年末年始を簡素に過ごすよう呼びかけられています。市民の皆様へお祝いの言葉を申し上げます。

引揚者に給付金を
引揚者に給付金を支給する予定です。市民の皆様へお祝いの言葉を申し上げます。

伊勢湾台風見舞金
伊勢湾台風見舞金を支給する予定です。市民の皆様へお祝いの言葉を申し上げます。

衛生保護法指定医
婦産科 人科科
岡 医院
松戸市一丁目消防署前
電話 松戸局 (0739) 2037

B.O.A.C.
ジェット機旅行で世界一経験の豊富な航空会社
英国海外航空会社

カメラ
カラシネ10回払い
イマ
2丁目中通り TEL 2371

市長へ手紙を出す旬間の投書から

「市長へ手紙を出す旬間」の投書から、市民の生活の向上を望む声が多く寄せられています。特に、道路の整備、下水の処理、公共交通機関の充実などが主要な課題として挙がっています。

▼道路の整備
 市道は交通の要路であり、市民の生活に大きく影響を与えています。特に、市道第三号線沿いの道路は、交通量が増加しているにもかかわらず、道路幅が狭く、歩道も整備されていません。市民からは、道路の拡幅と歩道の整備を強く要望しています。

▼下水の処理
 市内の下水処理施設は老朽化が進み、処理能力が低下しています。特に、市道第一号線沿いの地区では、下水処理が不十分で、悪臭が漂っています。市民からは、下水処理施設の更新と処理能力の向上を強く要望しています。

▼公共交通機関の充実
 市内の公共交通機関は、路線が少なく、運行本数が少ないため、市民の生活に不便を感ずています。特に、市道第二号線沿いの地区では、バス路線がほとんどありません。市民からは、バス路線の延伸と運行本数の増加を強く要望しています。

多い道路、下水問題 投書 十日間で二十五件

「市長へ手紙を出す旬間」の投書から、道路と下水の問題が最も多く寄せられています。十日間の間に、道路と下水に関する投書は二十五件に達しました。

道路の問題は、特に市道第三号線沿いの地区で多く寄せられています。市民からは、道路の拡幅、歩道の整備、排水溝の清掃などを強く要望しています。また、下水の問題は、市道第一号線沿いの地区で多く寄せられています。市民からは、下水処理施設の更新、処理能力の向上などを強く要望しています。

市民からの投書には、道路と下水の問題以外にも、公共交通機関の充実、公園の整備、防災対策の強化など、さまざまな要望が寄せられています。市当局は、市民の声をしっかりと受け止め、生活の向上に努めます。

市民からの投書には、道路と下水の問題以外にも、公共交通機関の充実、公園の整備、防災対策の強化など、さまざまな要望が寄せられています。市当局は、市民の声をしっかりと受け止め、生活の向上に努めます。

第一次公団住宅 入居希望の方を募集

日本住宅公団が、市内の各所に住宅を建設しています。特に、市道第一号線沿いの地区では、第一次公団住宅の入居希望者を募集しています。

この住宅は、二層建ての戸建て住宅で、各部屋が広く、設備も充実しています。また、バスルームや洗面所も完備されています。入居希望の方は、市当局の案内所までお申し込みください。

募集期間：12月15日から12月31日まで
 募集人数：10名
 募集条件：市内に在住する方、年齢20歳以上65歳未満の方

入居希望の方は、市当局の案内所までお申し込みください。募集期間は12月15日から12月31日までです。募集人数は10名です。募集条件は市内に在住する方、年齢20歳以上65歳未満の方です。

市当局の案内所：〒100-0001 東京都千代田区千代田1-1-1
 電話：03-1234-5678

目的	募金額	期間	区域	申請者
千歳大工芸部	15万円	34.11.26~27	市内一円	塚本純夫
久寿大工芸部	30万円	35.1.1~39.12.31	全上	沖 鳳亭
久寿大工芸部	20万円	34.11.28~12.25	全上	飯塚平八郎
久寿大工芸部	25万円	34.12.12~35.7.31	新田地区	戸 聖 孝 助
久寿大工芸部	280円	34.12.15~31	市内一円	年 代 愛 三

年賀電報は二十八日まで、以後は普通料金になる。千代田市千代田区千代田1-1-1、電話：03-1234-5678

入居希望の方は、市当局の案内所までお申し込みください。募集期間は12月15日から12月31日までです。募集人数は10名です。募集条件は市内に在住する方、年齢20歳以上65歳未満の方です。

年賀電報は二十八日まで、以後は普通料金になる。千代田市千代田区千代田1-1-1、電話：03-1234-5678

アポロ70パン
 便利で安全なガス
 最新器具
 品質保証
 価格最安

ガスのご用命は絶対
 専用の出流器下記
L, P, G 部へ

千代田市 東葛石油株式会社
 フロパンガス部

千歳 馬場地区 / 千代田市二木135 電話 766
 千代田市 / 千代田市北千代 325 電話 2 5 3 8

陶磁器
 漆器
 銘茶

松屋

日3月生活 楽しい我が家

日本建築工専人
 住宅建築 公庫工事 設計施工
 一般建築 店舗改装 設計施工

有限会社 **伊藤工務店**
 代表取締役 伊藤 恒雄
 千代田市大通り千代田区 2丁目1872 電話 334-3

私塾 森谷洋子
森谷洋子
 松戸市 電話 3111 2664

