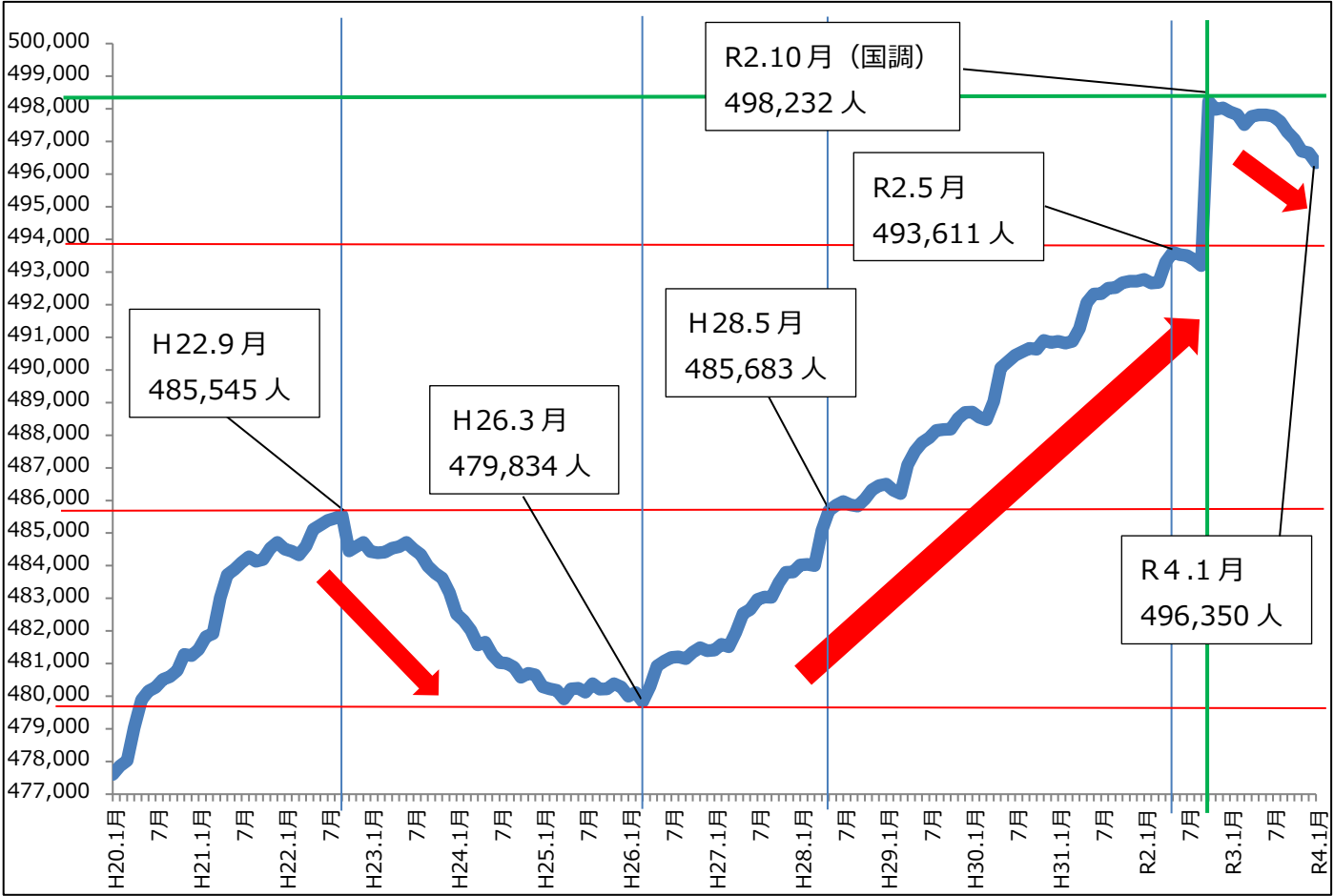


R4.2.14 第 13回松戸市まち・ひと・しごと創生懇談会

最新データで見る松戸市の人口動向(R4.1月)

データを更新しました

◇人口の短期的推移(常住人口 各月 1 日現在) (松戸市人口ビジョン P.4 関連)



▲ H23.3.11 東日本大震災

データを更新しました

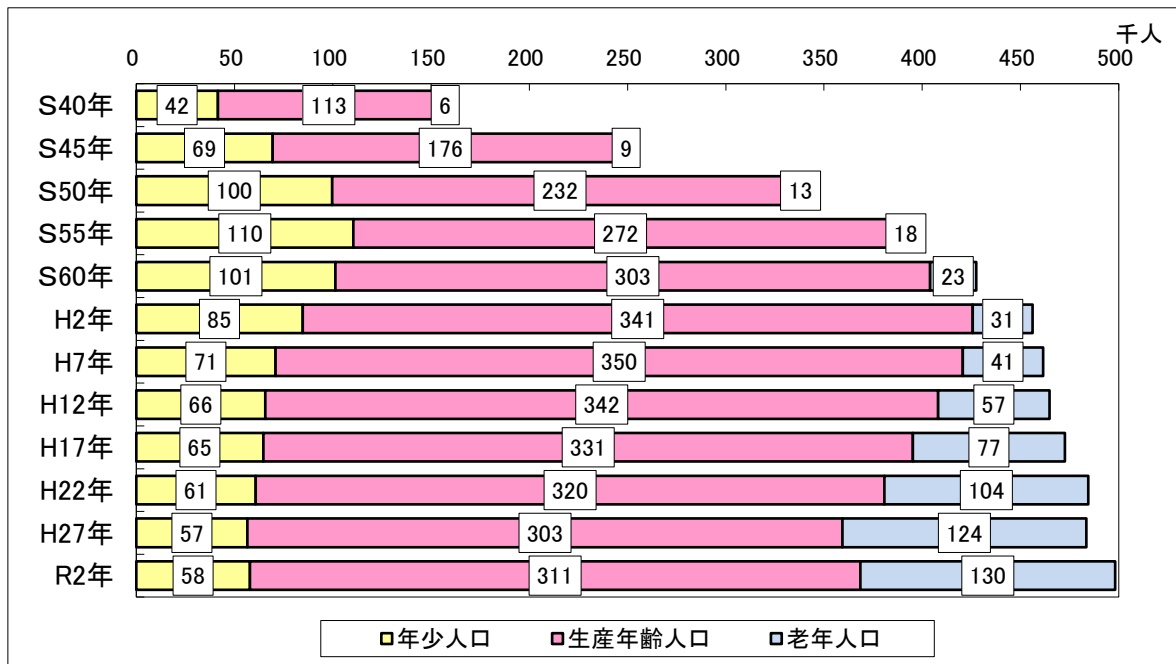
・・・第 12回懇談会 資料のデータを今回更新しています。

NEW!

・・・第 12回懇談会 資料には無かった、新規の図表です。

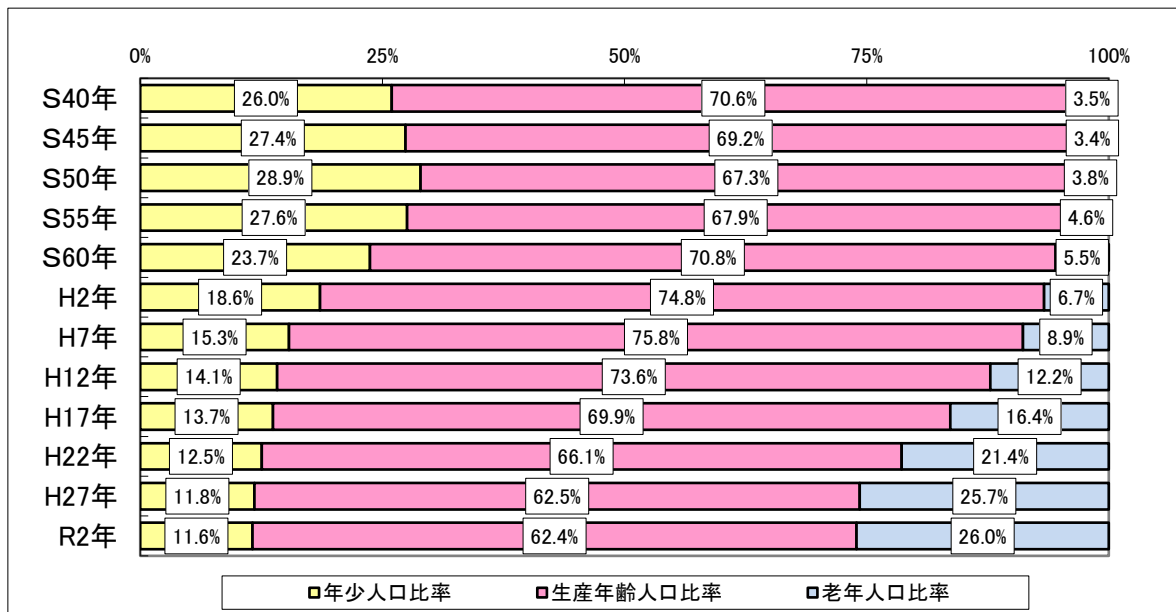
データを更新しました

◇年齢3区分別人口の推移(松戸市人口ビジョン P.5) 資料:国勢調査(総務省)



データを更新しました

◇年齢3区分別人口構成比の推移(松戸市人口ビジョン P.5) 資料:国勢調査(総務省)



データを更新しました

◇平成 21 年 3 月以降の人口動向(松戸市人口ビジョン P.7)

資料:住民基本台帳(松戸市)

【人口数】

	H21/3月	H22/3月	H23/3月	H24/3月	H25/3月	H26/3月	H27/3月	H28/3月	H29/3月	H30/3月	H31/3月	R2/3月	R3/3月
年少人口	65,286	65,070	64,780	63,275	62,139	61,209	60,511	59,950	59,404	58,803	58,386	57,954	57,035
生産年齢人口	331,205	329,413	328,650	323,365	316,439	312,826	310,639	310,698	310,685	311,104	312,078	313,323	312,614
老年人口	92,109	95,699	97,872	101,699	107,298	112,228	116,769	120,125	122,698	124,826	126,497	127,717	128,669
総人口	488,600	490,182	491,302	488,339	485,876	486,263	487,919	490,773	492,787	494,733	496,961	498,994	498,318

【人口構成比】

	H21/3月	H22/3月	H23/3月	H24/3月	H25/3月	H26/3月	H27/3月	H28/3月	H29/3月	H30/3月	H31/3月	R2/3月	R3/3月
年少人口	13.4%	13.3%	13.2%	13.0%	12.8%	12.6%	12.4%	12.2%	12.1%	11.9%	11.7%	11.6%	11.4%
生産年齢人口	67.8%	67.2%	66.9%	66.2%	65.1%	64.3%	63.7%	63.3%	63.0%	62.9%	62.8%	62.8%	62.7%
老年人口	18.9%	19.5%	19.9%	20.8%	22.1%	23.1%	23.9%	24.5%	24.9%	25.2%	25.5%	25.6%	25.8%

【人口増減数】

	H21/3月	H22/3月	H23/3月	H24/3月	H25/3月	H26/3月	H27/3月	H28/3月	H29/3月	H30/3月	H31/3月	R2/3月	R3/3月
年少人口	—	△ 216	△ 290	△ 1,505	△ 1,136	△ 930	△ 698	△ 561	△ 546	△ 601	△ 417	△ 432	△ 919
生産年齢人口	—	△ 1,792	△ 763	△ 5,285	△ 6,926	△ 3,613	△ 2,187	59	△ 13	419	974	1,245	△ 709
老年人口	—	3,590	2,173	3,827	5,599	4,930	4,541	3,356	2,573	2,128	1,671	1,220	952
総人口	—	1,582	1,120	△ 2,963	△ 2,463	387	1,656	2,854	2,014	1,946	2,228	2,033	△ 676

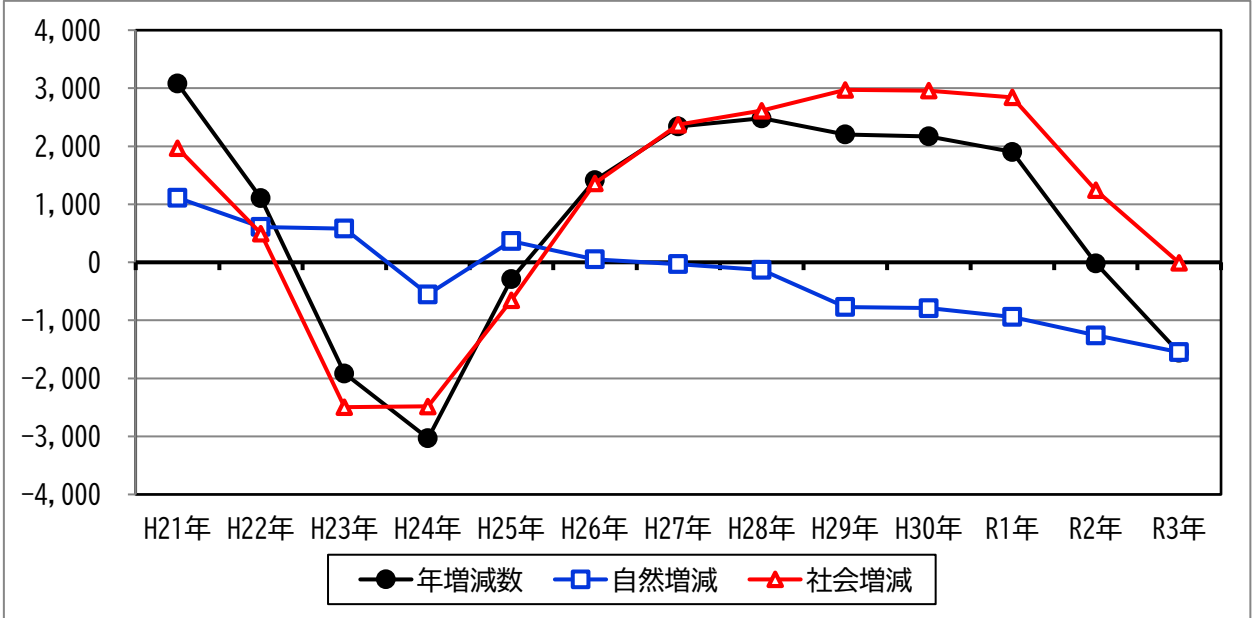
【人口増減率】

	H21/3月	H22/3月	H23/3月	H24/3月	H25/3月	H26/3月	H27/3月	H28/3月	H29/3月	H30/3月	H31/3月	R2/3月	R3/3月
年少人口	—	-0.3%	-0.4%	-2.3%	-1.8%	-1.5%	-1.1%	-0.9%	-0.9%	-1.0%	-0.7%	-0.7%	-1.6%
生産年齢人口	—	-0.5%	-0.2%	-1.6%	-2.1%	-1.1%	-0.7%	0.0%	0.0%	0.1%	0.3%	0.4%	-0.2%
老年人口	—	3.9%	2.3%	3.9%	5.5%	4.6%	4.0%	2.9%	2.1%	1.7%	1.3%	1.0%	0.7%
総人口	—	0.3%	0.2%	-0.6%	-0.5%	0.1%	0.3%	0.6%	0.4%	0.4%	0.5%	0.4%	-0.1%

生産年齢人口 ／ 老年人口	H21/3月	H22/3月	H23/3月	H24/3月	H25/3月	H26/3月	H27/3月	H28/3月	H29/3月	H30/3月	H31/3月	R2/3月	R3/3月
	3.6	3.4	3.4	3.2	2.9	2.8	2.7	2.6	2.5	2.5	2.5	2.5	2.4

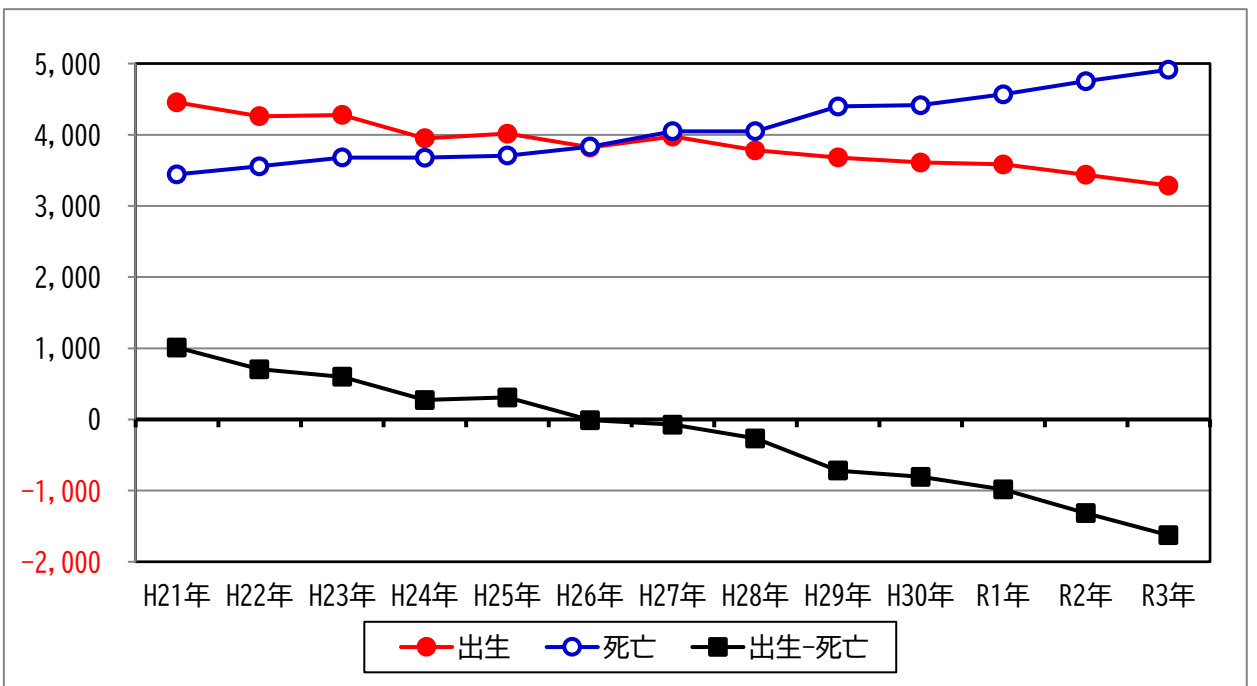
データを更新しました

◇自然増減・社会増減の推移(松戸市人口ビジョン P.17) 資料:住民基本台帳(松戸市)



データを更新しました

◇出生数・死亡数の推移(松戸市人口ビジョン P.18) 資料:住民基本台帳(松戸市)

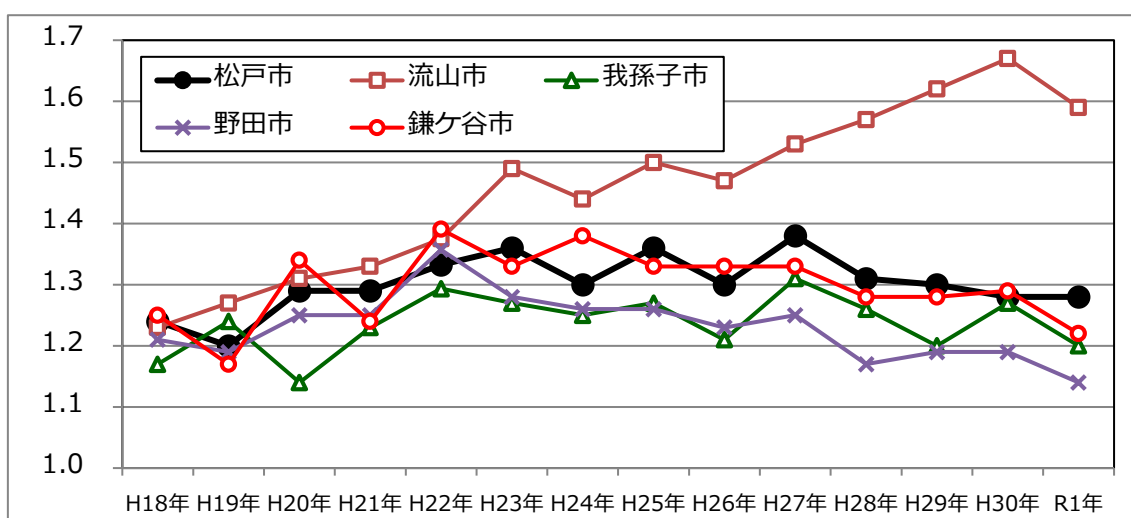
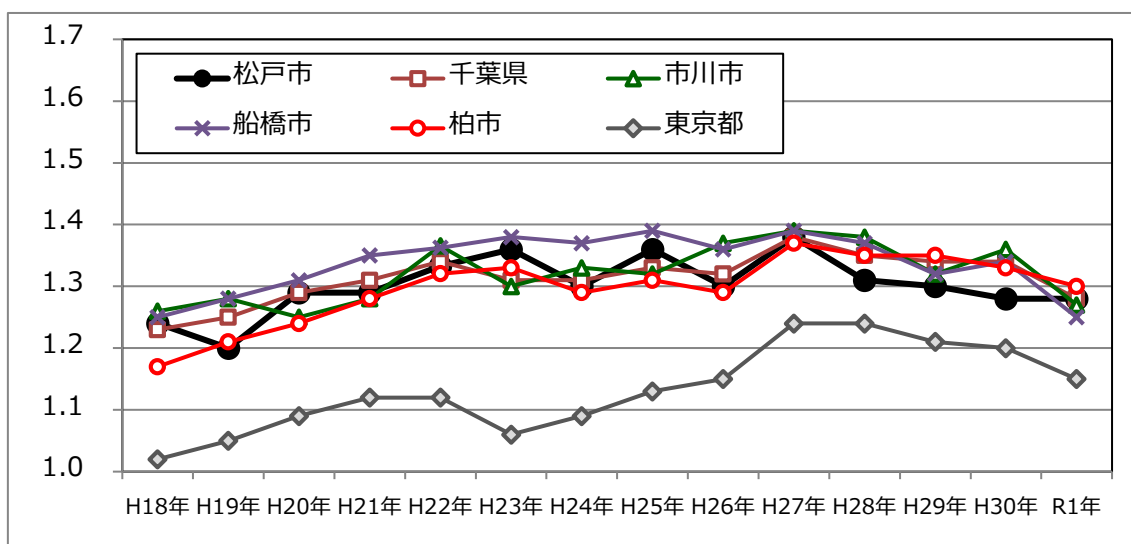


◇松戸市の合計特殊出生率の推移(松戸市人口ビジョン P.20) 資料:千葉県

	H18年	H19年	H20年	H21年	H22年	H23年	H24年	H25年	H26年	H27年	H28年	H29年	H30年	R1年
松戸市	1.24	1.20	1.29	1.29	1.33	1.36	1.30	1.36	1.30	1.38	1.31	1.30	1.28	1.28

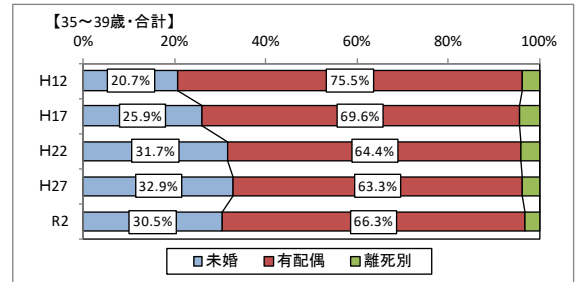
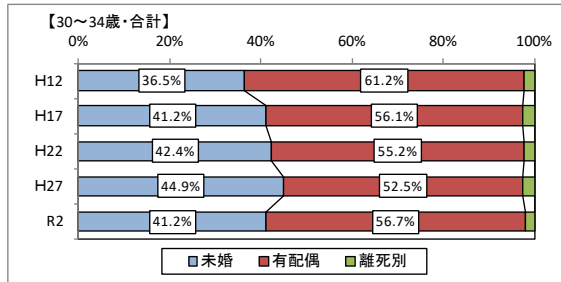
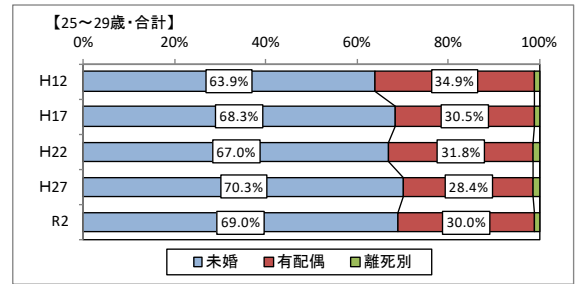
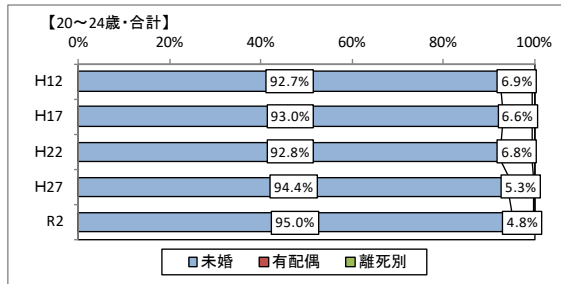
◇県内自治体・千葉県・東京都との合計特殊出生率の比較(松戸市人口ビジョン P.20)

資料:千葉県

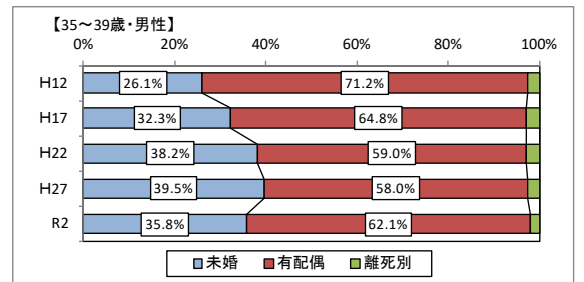
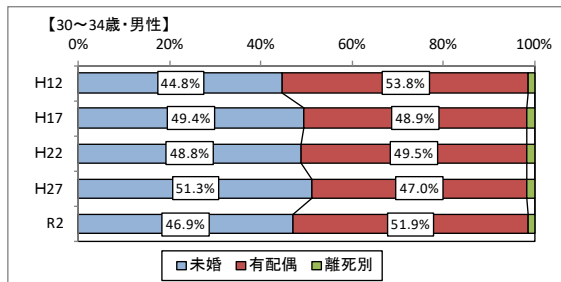
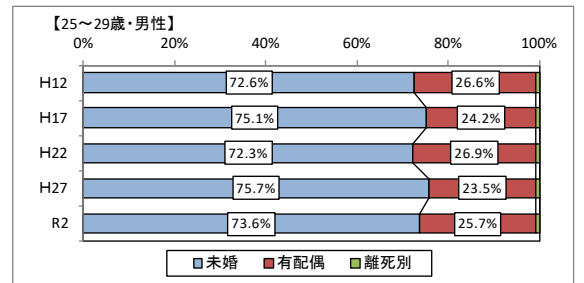
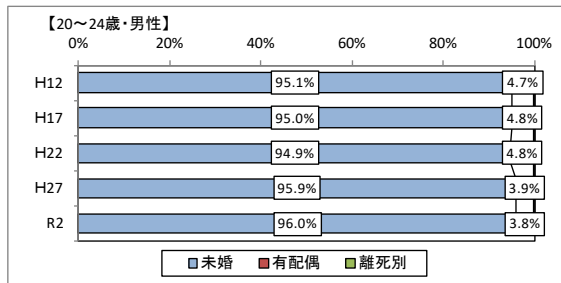


データを更新しました

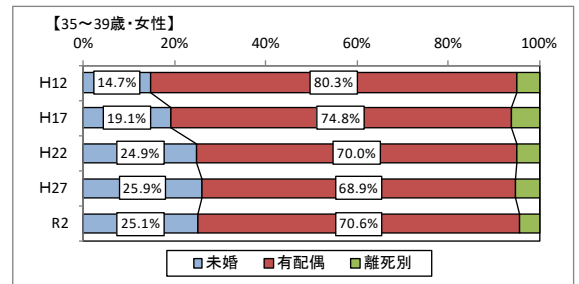
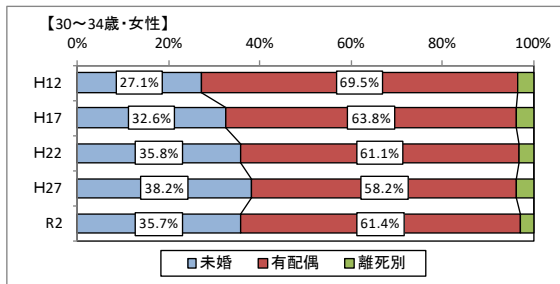
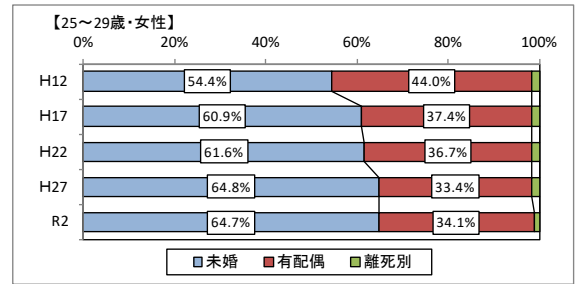
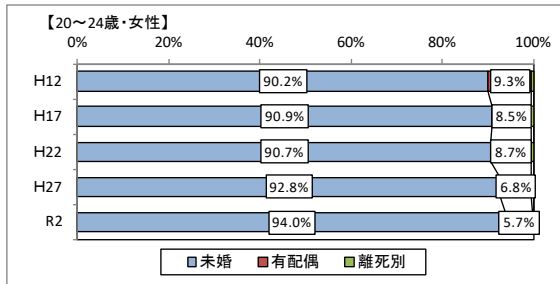
◇年齢階層別配偶関係の推移(松戸市人口ビジョン P.21) 資料:国勢調査(総務省)



(男性)



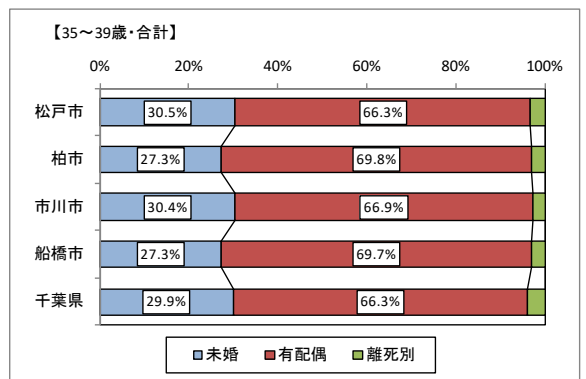
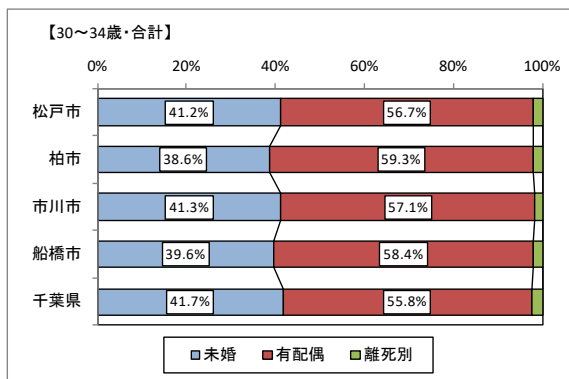
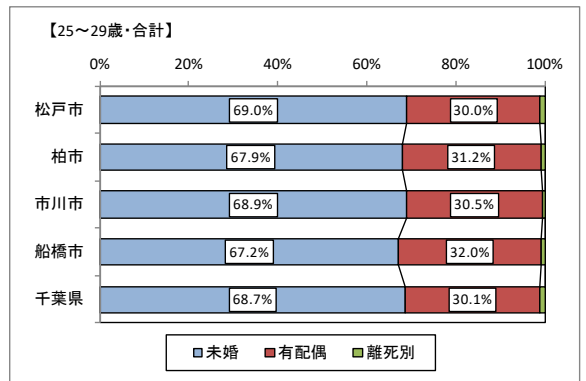
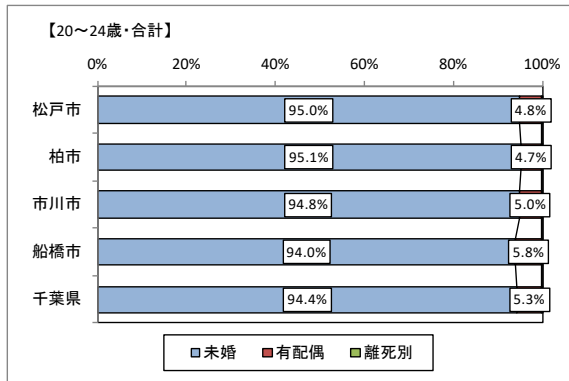
(女性)



データを更新しました

◇年齢階層別配偶関係の近隣市・千葉県との比較(令和2年)

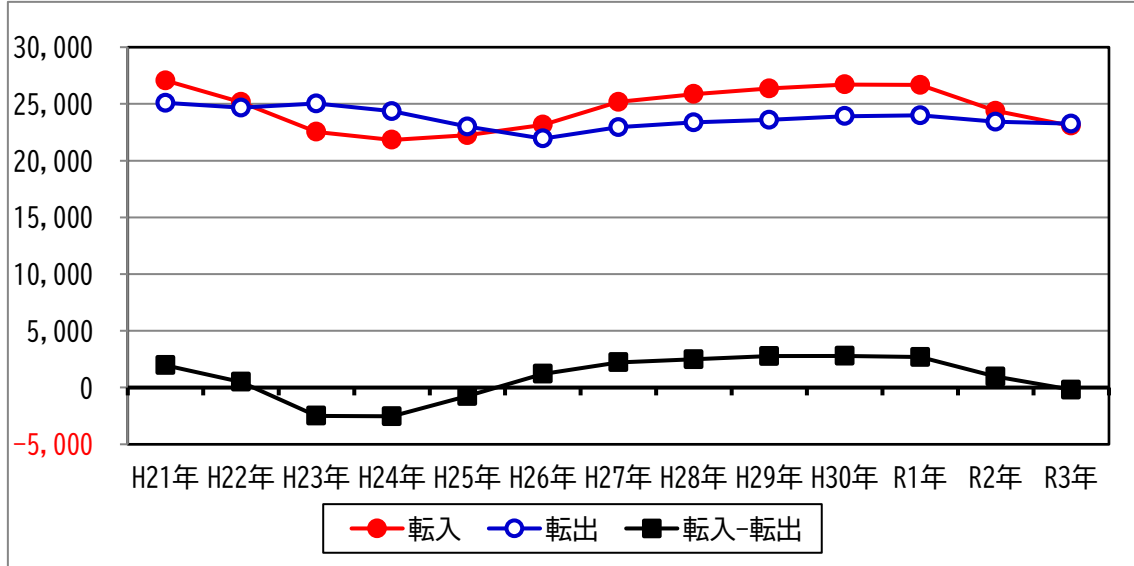
(松戸市人口ビジョン P.22) 資料:国勢調査(総務省)



データを更新しました

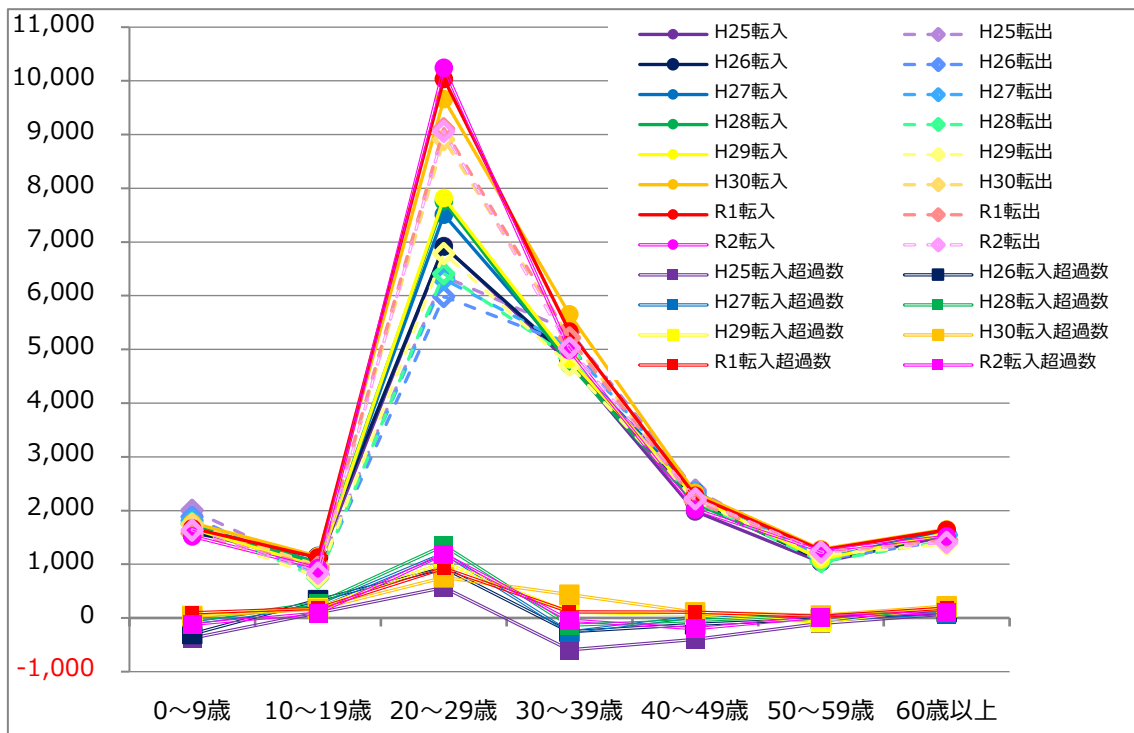
◇転出数・転入数の短期的推移(松戸市人口ビジョン P.24)

資料:住民基本台帳(松戸市)



◇年齢別転出数・転入数・転入超過数(松戸市人口ビジョン P.26 関連)

資料 住民基本台帳人口移動報告 (総務省)



◇対都道府県別 転入数・転出数・転入超過数 東京圏の抜粋

(松戸市人口ビジョン P.28 関連) 資料 住民基本台帳人口移動報告 参考表(総務省)

H25

	転入	転出	転入超過
千葉県	6,073	6,697	△ 624
東京都	4,672	4,907	△ 235
埼玉県	1,588	1,792	△ 204
神奈川県	979	1,187	△ 208

H26

	転入	転出	転入超過
千葉県	6,035	6,207	△ 172
東京都	4,651	4,670	△ 19
埼玉県	1,654	1,742	△ 88
神奈川県	1,058	1,147	△ 89

H27

	転入	転出	転入超過
千葉県	6,323	6,615	△ 292
東京都	5,103	4,836	267
埼玉県	1,741	1,642	99
神奈川県	1,106	1,132	△ 26

H28

	転入	転出	転入超過
千葉県	6,033	6,702	△ 669
東京都	5,032	4,487	545
埼玉県	1,668	1,631	37
神奈川県	1,137	1,047	90

H29

	転入	転出	転入超過
千葉県	6,007	6,427	△ 420
東京都	5,231	4,717	514
埼玉県	1,704	1,595	109
神奈川県	1,256	1,243	13

H30

	転入	転出	転入超過
千葉県	6,824	7,144	△ 320
東京都	6,708	5,673	1,035
埼玉県	2,002	2,077	△ 75
神奈川県	1,248	1,460	△ 212

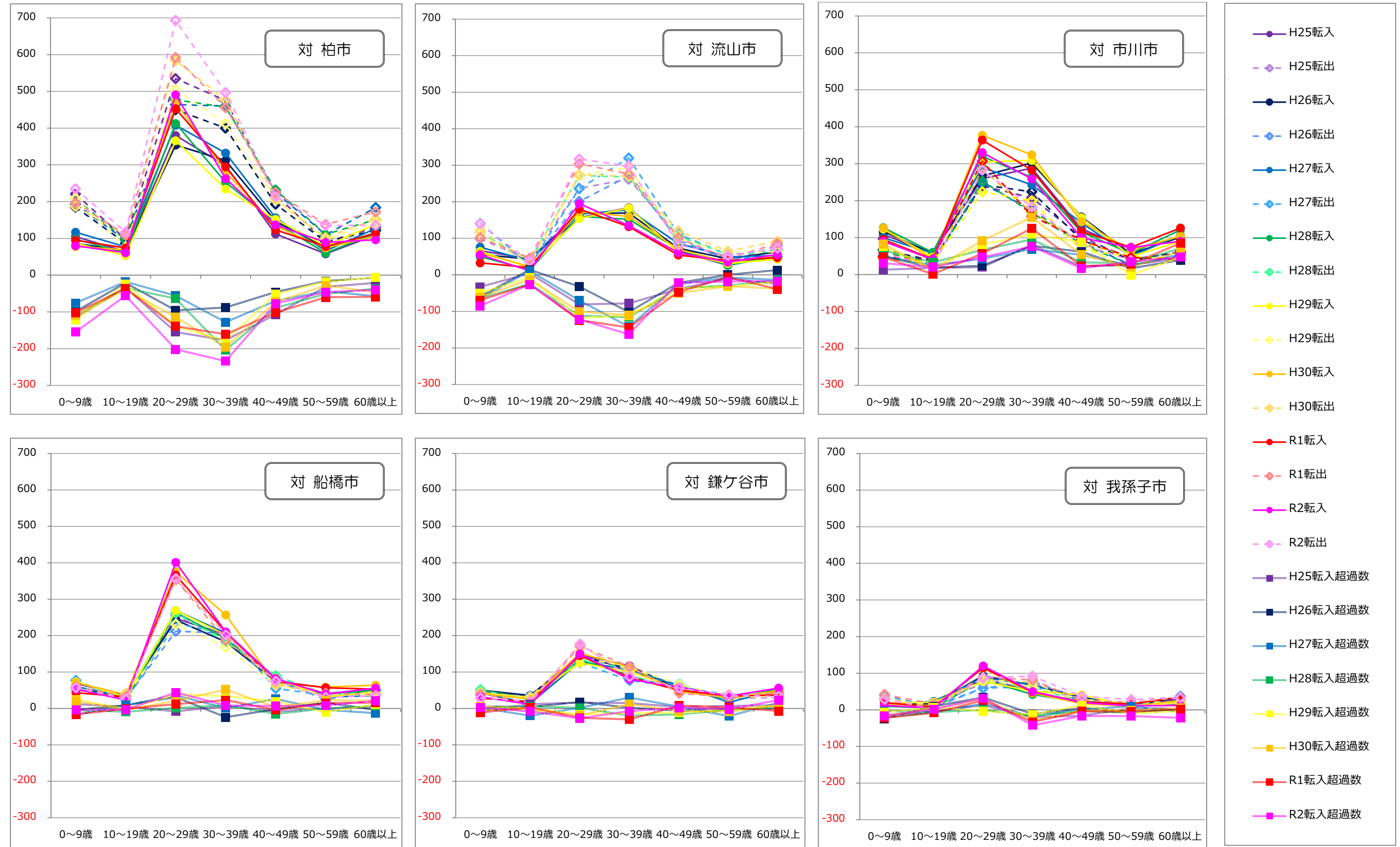
R1

	転入	転出	転入超過
千葉県	6,569	7,335	△ 766
東京都	6,484	5,640	844
埼玉県	2,030	2,267	△ 237
神奈川県	1,353	1,384	△ 31

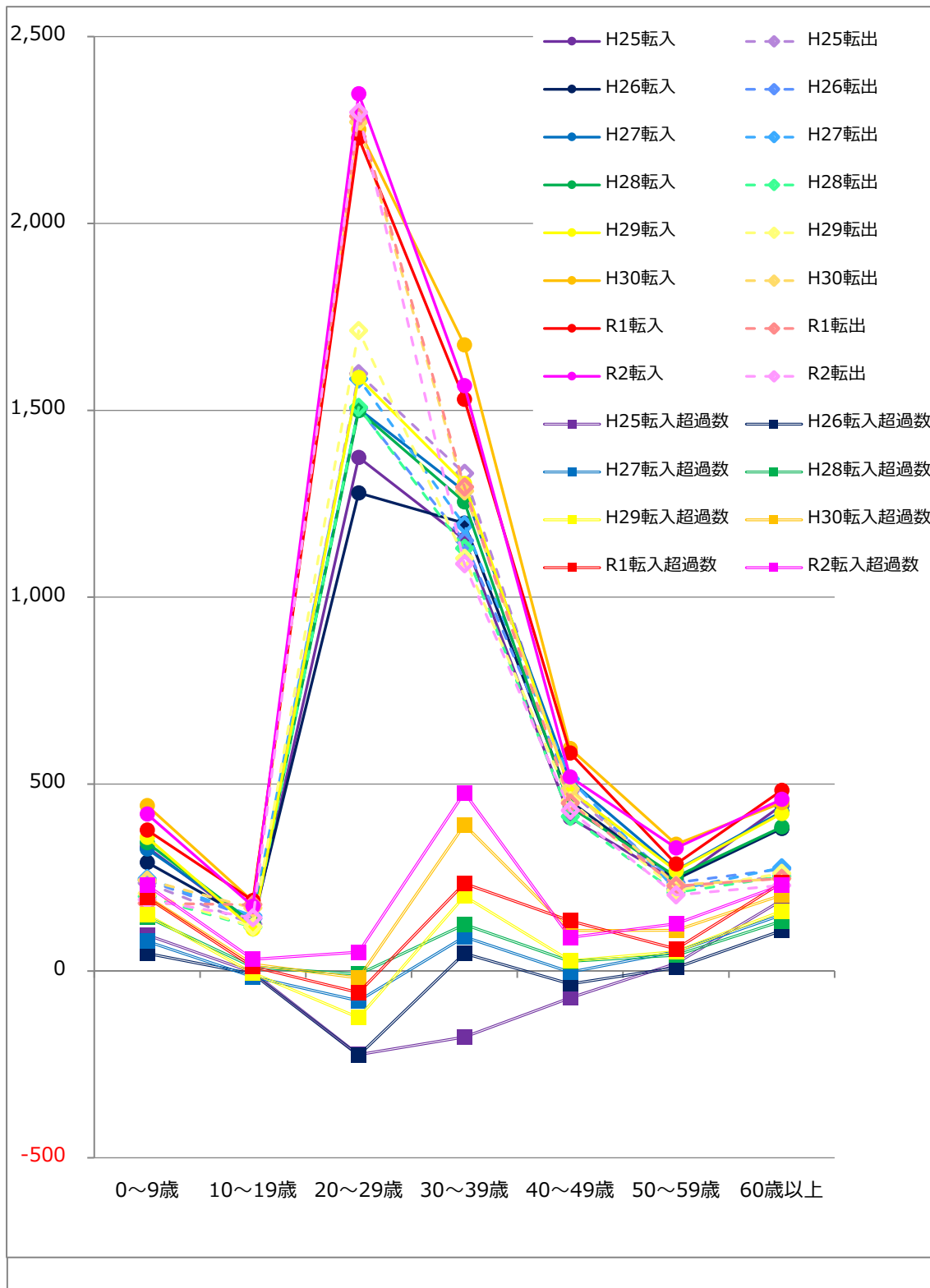
R2

	転入	転出	転入超過
千葉県	6,418	7,582	△ 1,164
東京都	6,642	5,376	1,266
埼玉県	1,983	2,005	△ 22
神奈川県	1,268	1,384	△ 116

◇対県内自治体別 年齢別 転入数・転出数・転入超過数(松戸市人口ビジョン P.32 関連) 資料 住民基本台帳人口移動報告 参考表(総務省)



参考 対東京都 23 区(松戸市人口ビジョン P.34 関連)



◇松戸市及び近隣市の昼夜間比率の推移(松戸市人口ビジョン P.44)

資料: 創生本部、国勢調査(総務省)

