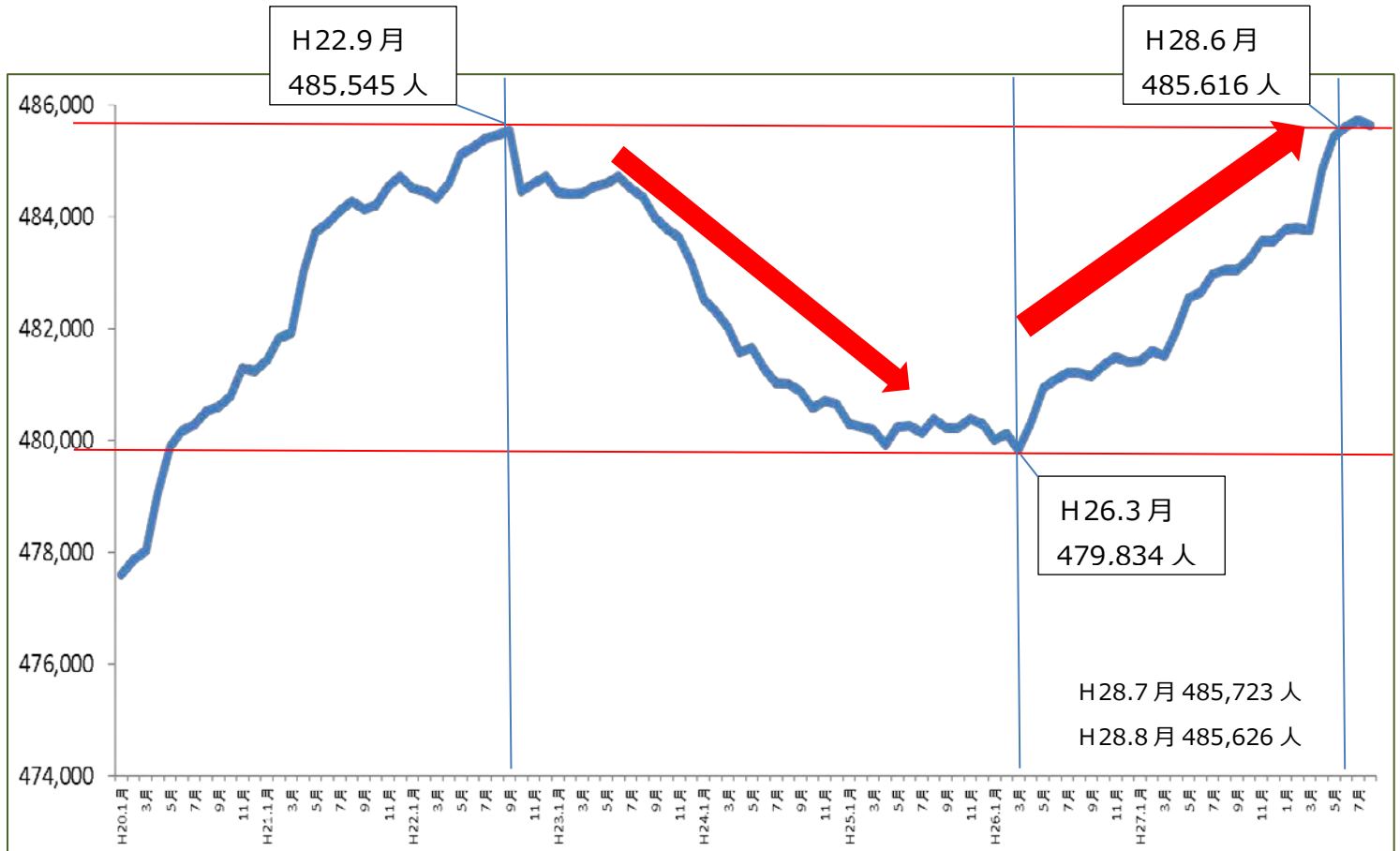


最新データで見る松戸市の人口動向

◇人口の短期的推移（常住人口 各月 1 日現在）（松戸市人口ビジョン P 4 関連）

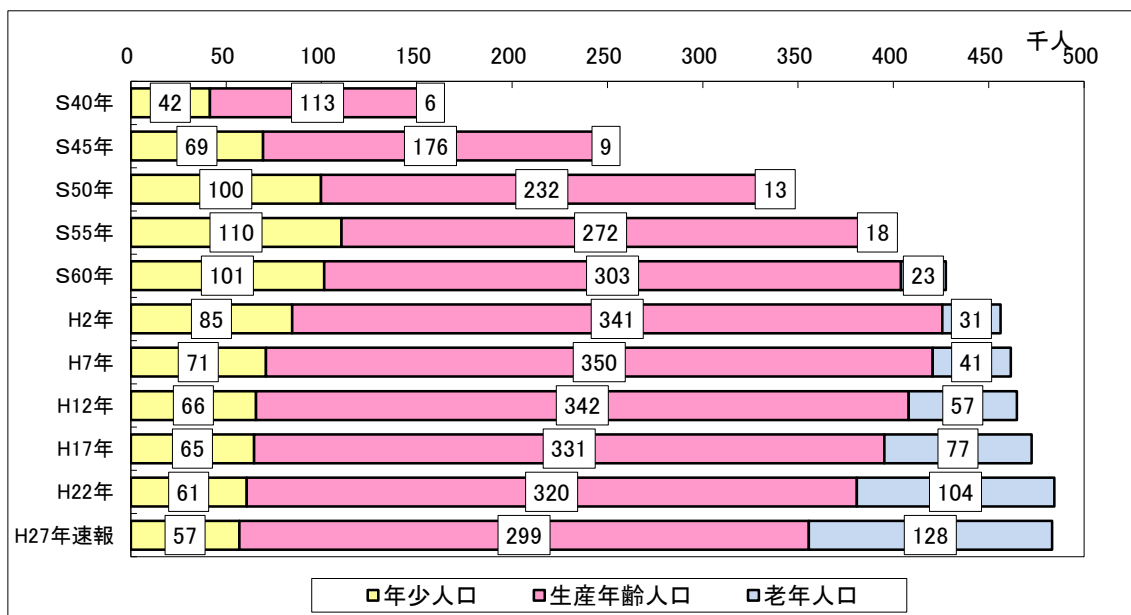


▲ H23.3.11 東日本大震災

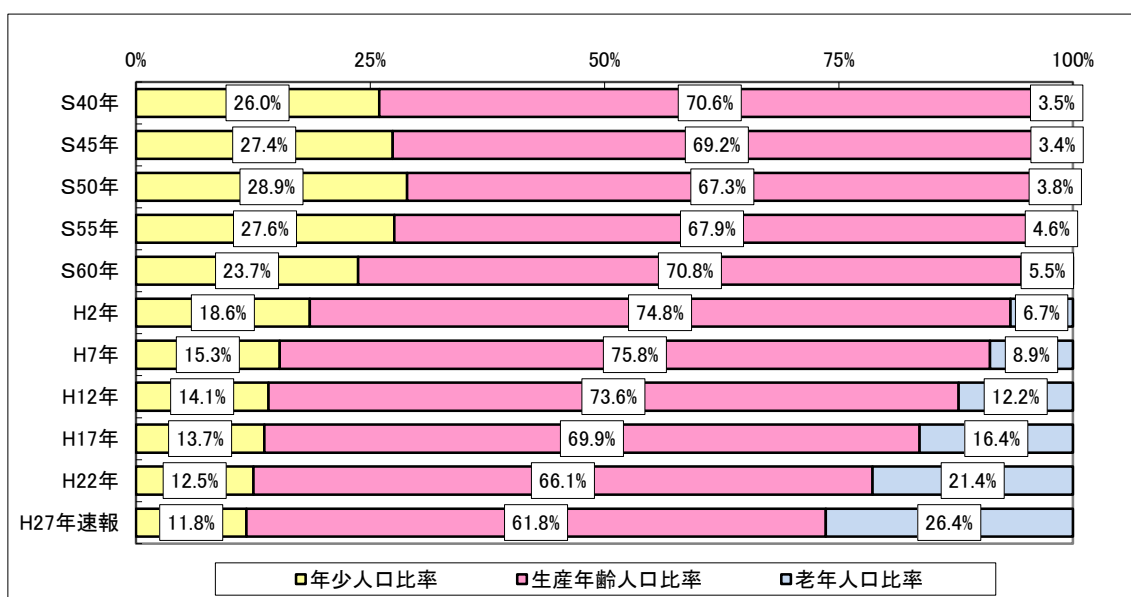
平成 27 年国勢調査人口速報集計結果が公表されたことに伴い、平成 27 年 10 月 1 日現在から平成 27 年国勢調査の速報値を基準として集計しています。

なお、平成 27 年国勢調査の確定値公表後（平成 28 年 10 月予定）、確定値を基準として集計した人口及び世帯数をあらためて公表いたします。

◇年齢3区分別人口の推移（松戸市人口ビジョンP5） 資料：国勢調査（総務省）



◇年齢3区分別人口構成比の推移（松戸市人口ビジョンP5） 資料：国勢調査（総務省）



◇平成21年3月以降の人口動向（松戸市人口ビジョンP7）

資料：住民基本台帳（松戸市）

【人口数】

	21/3月	22/3月	23/3月	24/3月	25/3月	26/3月	27/3月	28/3月
年少人口	65,286	65,070	64,780	63,275	62,139	61,209	60,511	59,950
生産年齢人口	331,205	329,413	328,650	323,365	316,439	312,826	310,639	310,698
老年人口	92,109	95,699	97,872	101,699	107,298	112,228	116,769	120,125
総人口	488,600	490,182	491,302	488,339	485,876	486,263	487,919	490,773

【人口構成比】

	21/3月	22/3月	23/3月	24/3月	25/3月	26/3月	27/3月	28/3月
年少人口	13.4%	13.3%	13.2%	13.0%	12.8%	12.6%	12.4%	12.2%
生産年齢人口	67.8%	67.2%	66.9%	66.2%	65.1%	64.3%	63.7%	63.3%
老年人口	18.9%	19.5%	19.9%	20.8%	22.1%	23.1%	23.9%	24.5%

【人口増減数】

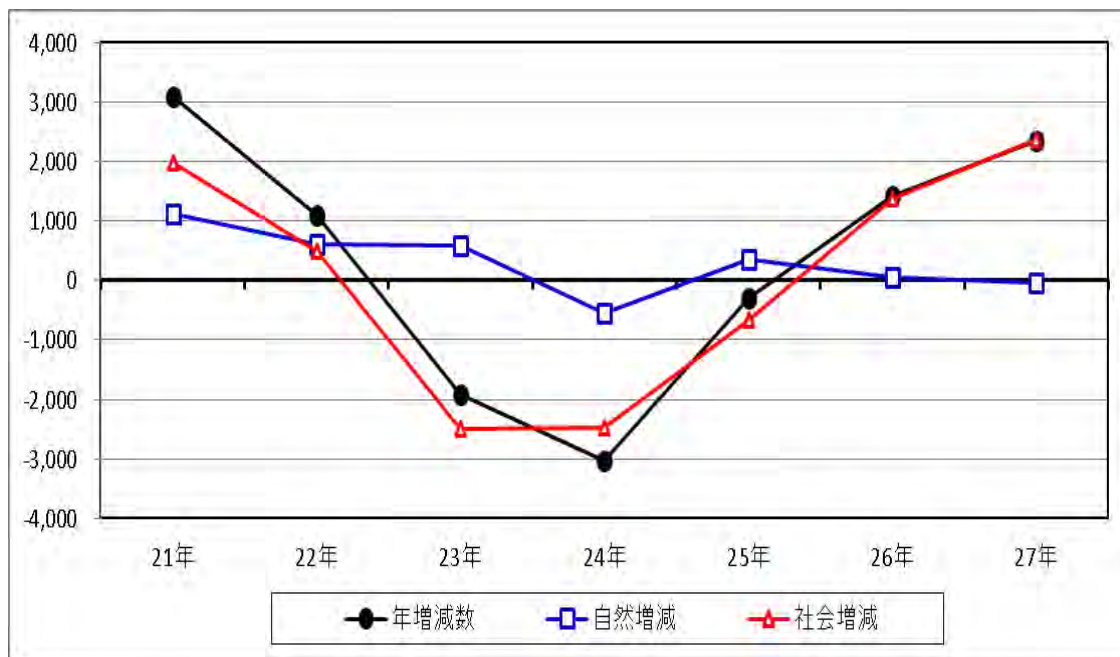
	21/3月	22/3月	23/3月	24/3月	25/3月	26/3月	27/3月	28/3月
年少人口	—	△ 216	△ 290	△ 1,505	△ 1,136	△ 930	△ 698	△ 561
生産年齢人口	—	△ 1,792	△ 763	△ 5,285	△ 6,926	△ 3,613	△ 2,187	59
老年人口	—	3,590	2,173	3,827	5,599	4,930	4,541	3,356
総人口	—	1,582	1,120	△ 2,963	△ 2,463	387	1,656	2,854

【人口増減率】

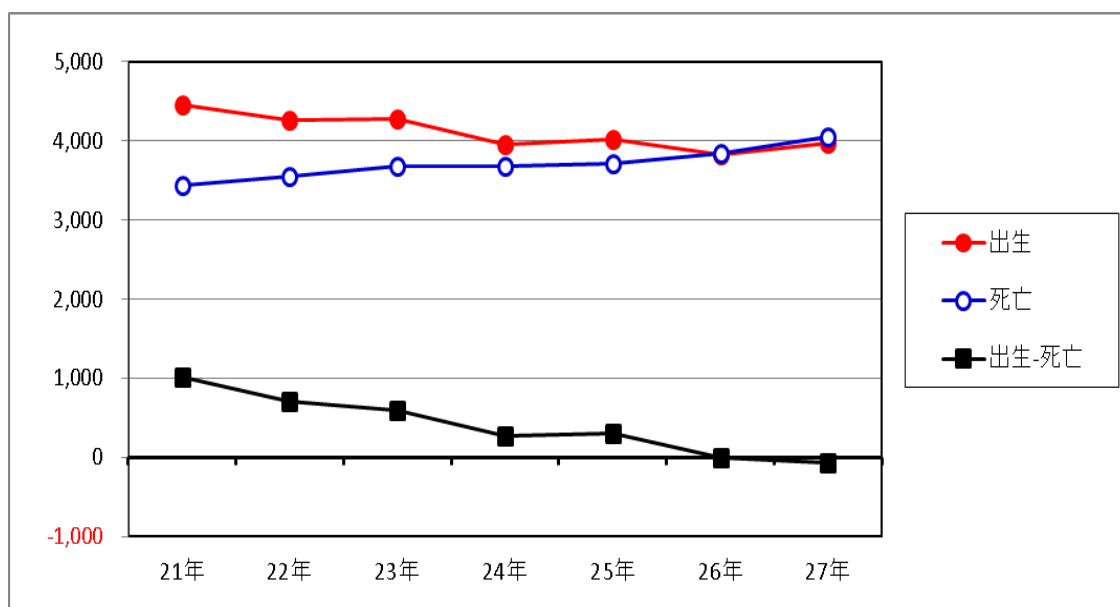
	21/3月	22/3月	23/3月	24/3月	25/3月	26/3月	27/3月	28/3月
年少人口	—	-0.3%	-0.4%	-2.3%	-1.8%	-1.5%	-1.1%	-0.9%
生産年齢人口	—	-0.5%	-0.2%	-1.6%	-2.1%	-1.1%	-0.7%	0.0%
老年人口	—	3.9%	2.3%	3.9%	5.5%	4.6%	4.0%	2.9%
総人口	—	0.3%	0.2%	-0.6%	-0.5%	0.1%	0.3%	0.6%

生産年齢人口 ／老年人口	3.6	3.4	3.4	3.2	2.9	2.8	2.7	2.6
-----------------	-----	-----	-----	-----	-----	-----	-----	-----

◇自然増減・社会増減の推移（松戸市人口ビジョンP17） 資料：住民基本台帳（松戸市）



◇出生数・死亡数の推移（松戸市人口ビジョンP18） 資料：住民基本台帳（松戸市）

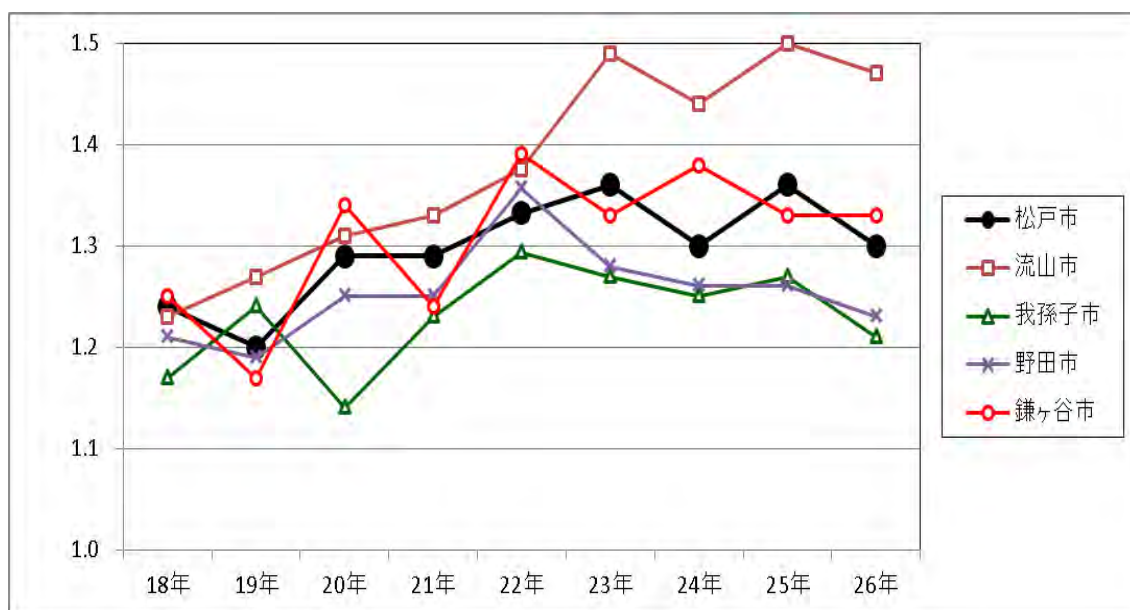
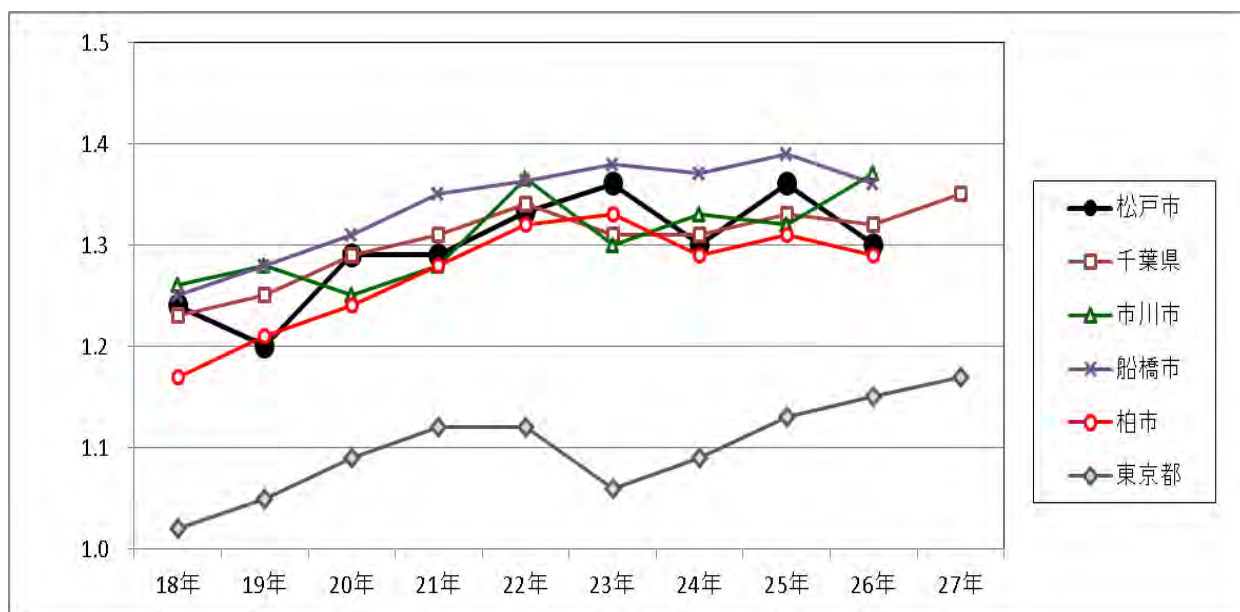


◇松戸市の合計特殊出生率の推移（松戸市人口ビジョンP20） 資料：千葉県

	18年	19年	20年	21年	22年	23年	24年	25年	26年
松戸市	1.24	1.20	1.29	1.29	1.33	1.36	1.30	1.36	1.30

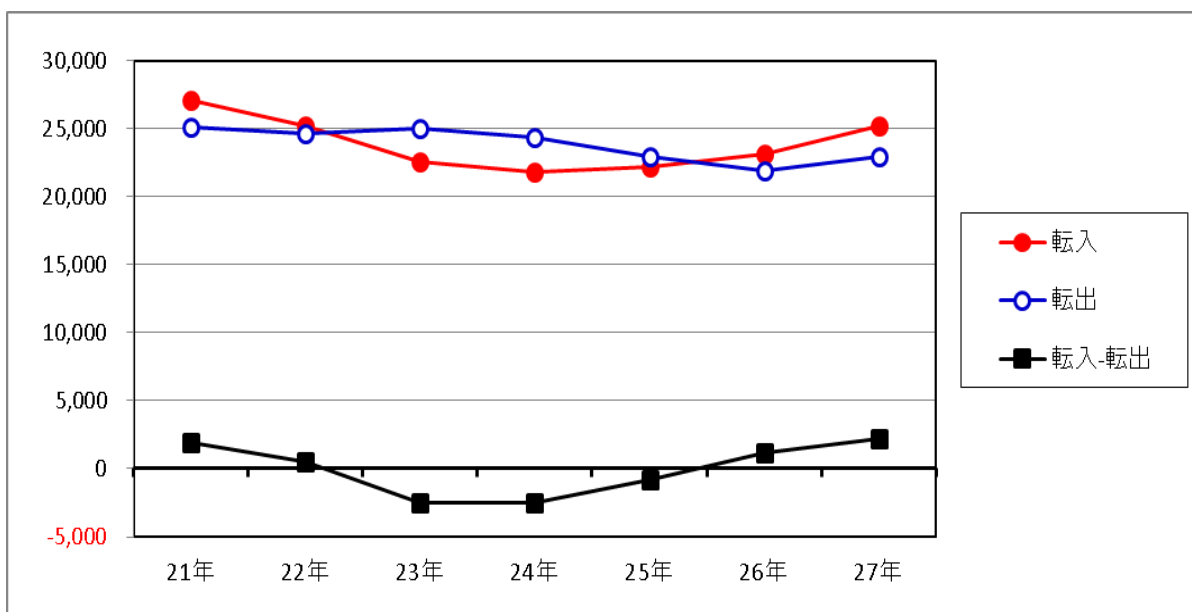
◇県内自治体・千葉県・東京都との合計特殊出生率の比較（松戸市人口ビジョンP20）

資料：千葉県



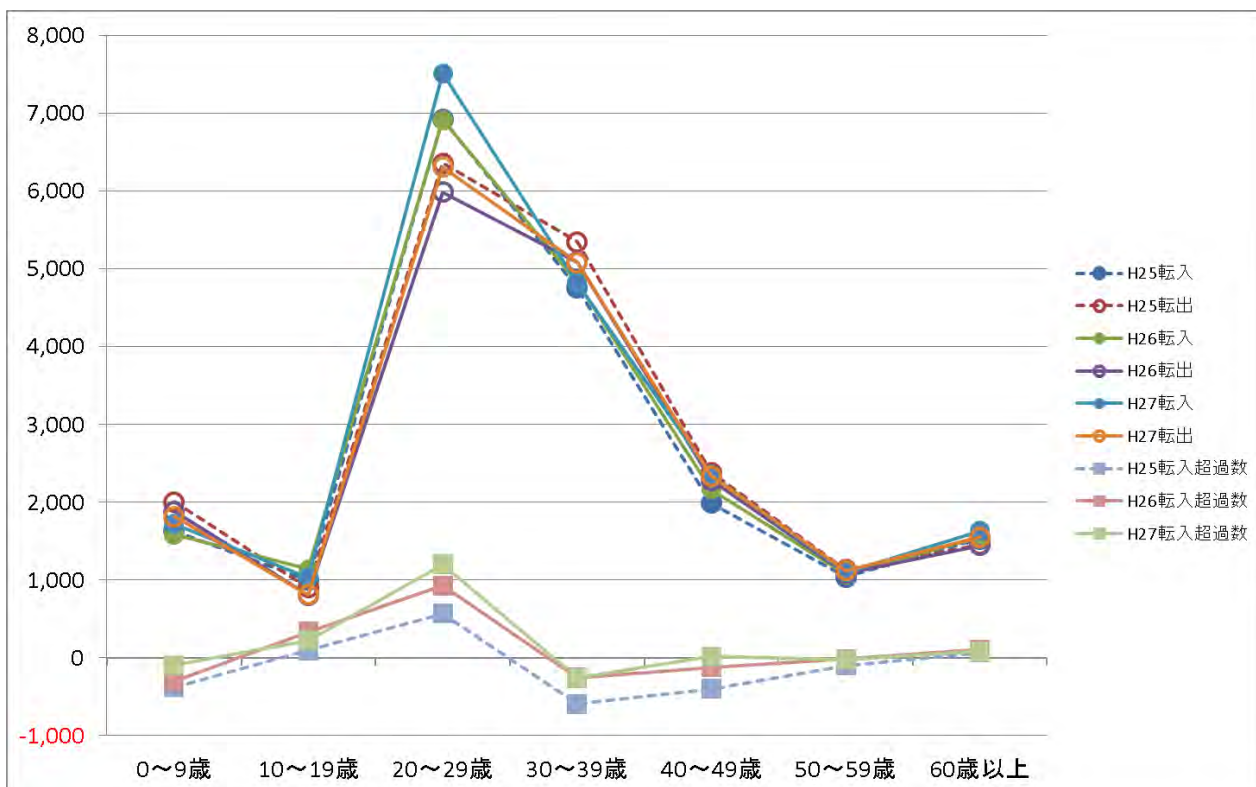
◇転出数・転入数の短期的推移（松戸市人口ビジョンP24）

資料：住民基本台帳（松戸市）



◇年齢別転出数・転入数・転入超過数（松戸市人口ビジョンP26 関連）

資料 住民基本台帳人口移動報告 参考表（総務省）



◇対都道府県別 転入数・転出数・転入超過数 東京圏の抜粋

(松戸市人口ビジョンP28 関連) 資料 住民基本台帳人口移動報告 参考表 (総務省)

H25

	転入	転出	転入超過
千葉県	6,073	6,697	△ 624
東京都	4,672	4,907	△ 235
埼玉県	1,588	1,792	△ 204
神奈川県	979	1,187	△ 208

H26

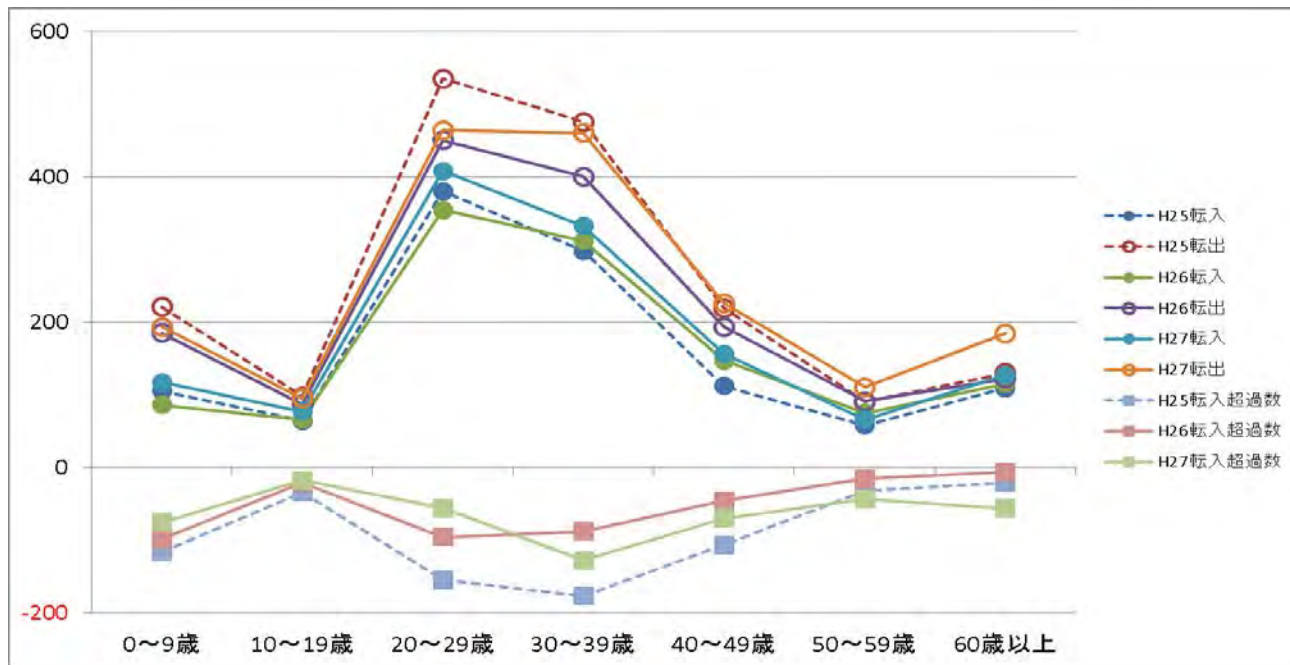
	転入	転出	転入超過
千葉県	6,035	6,207	△ 172
東京都	4,651	4,670	△ 19
埼玉県	1,654	1,742	△ 88
神奈川県	1,058	1,147	△ 89

H27

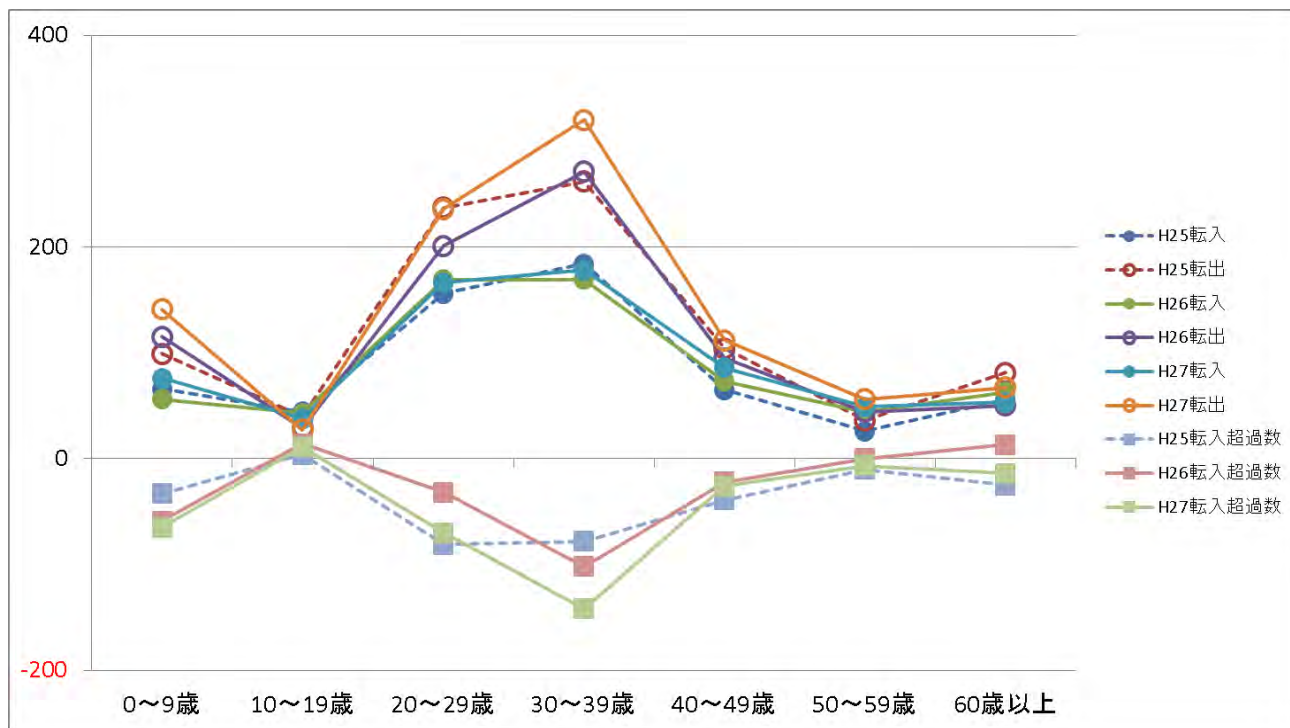
	転入	転出	転入超過
千葉県	6,323	6,615	△ 292
東京都	5,103	4,836	267
埼玉県	1,741	1,642	99
神奈川県	1,106	1,132	△ 26

◇対県内自治体別 年齢別 転入数・転出数・転入超過数(松戸市人口ビジョンP32 関連)  
資料 住民基本台帳人口移動報告 参考表(総務省)

対柏市

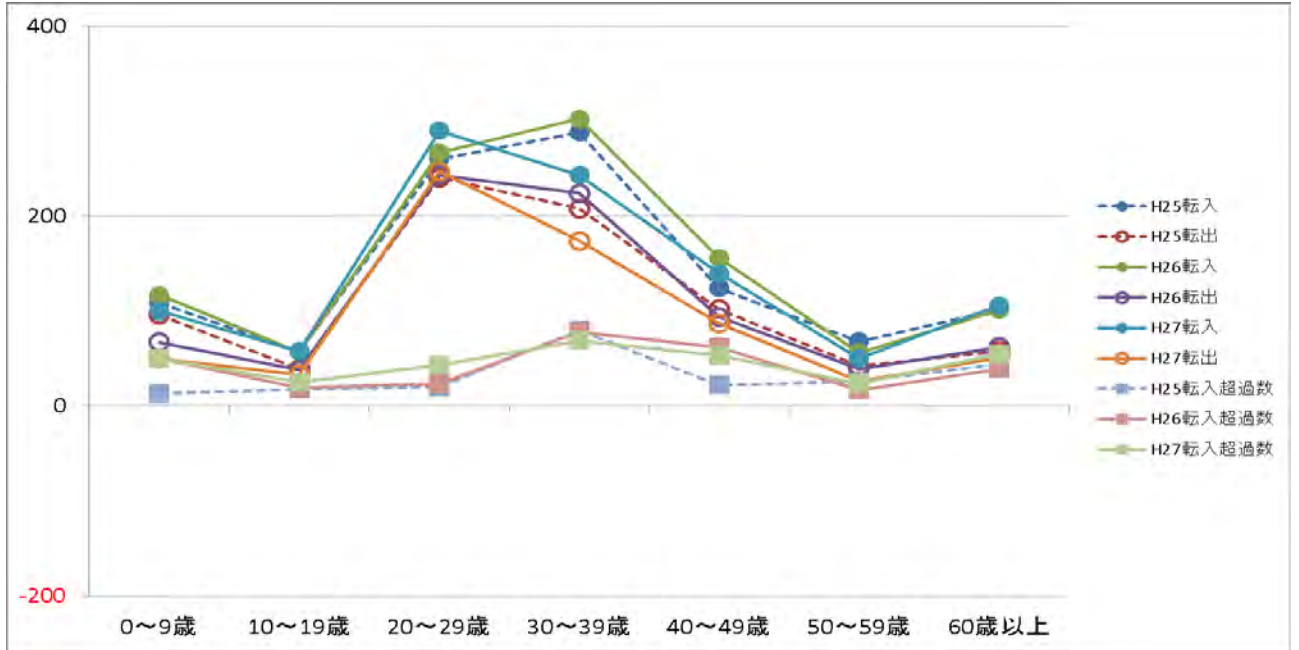


対流山市

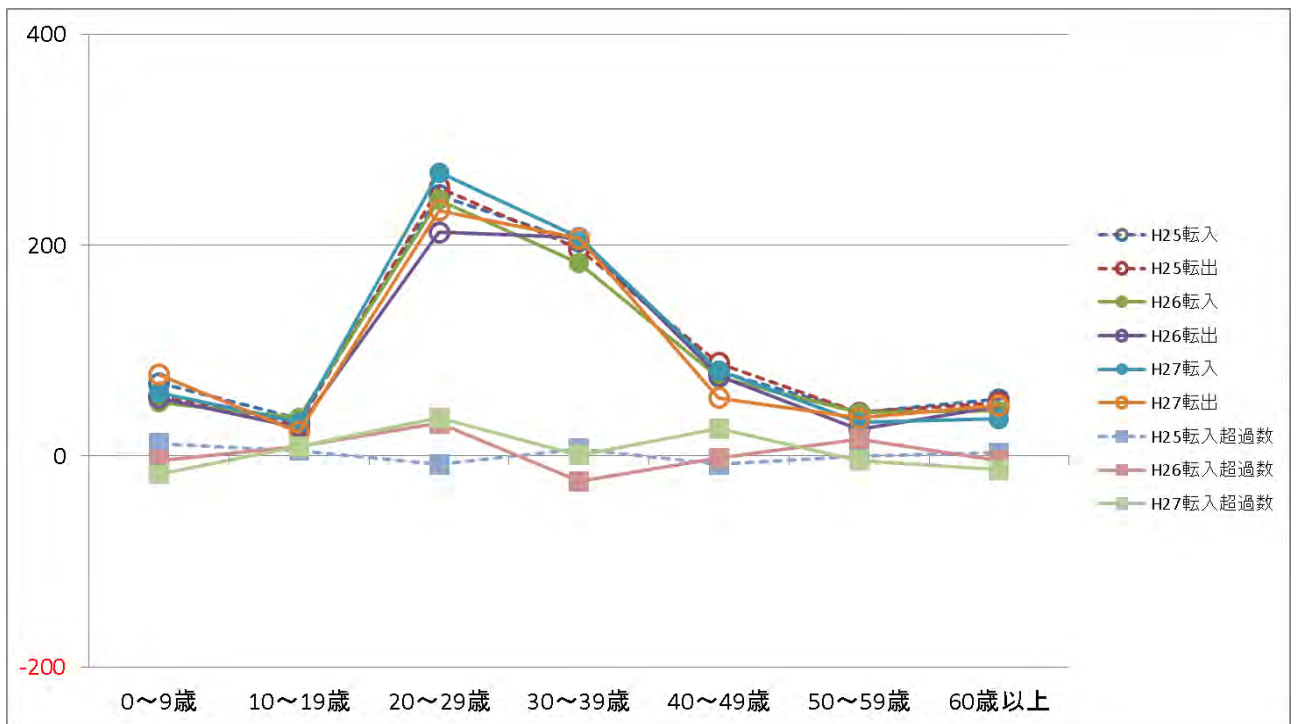




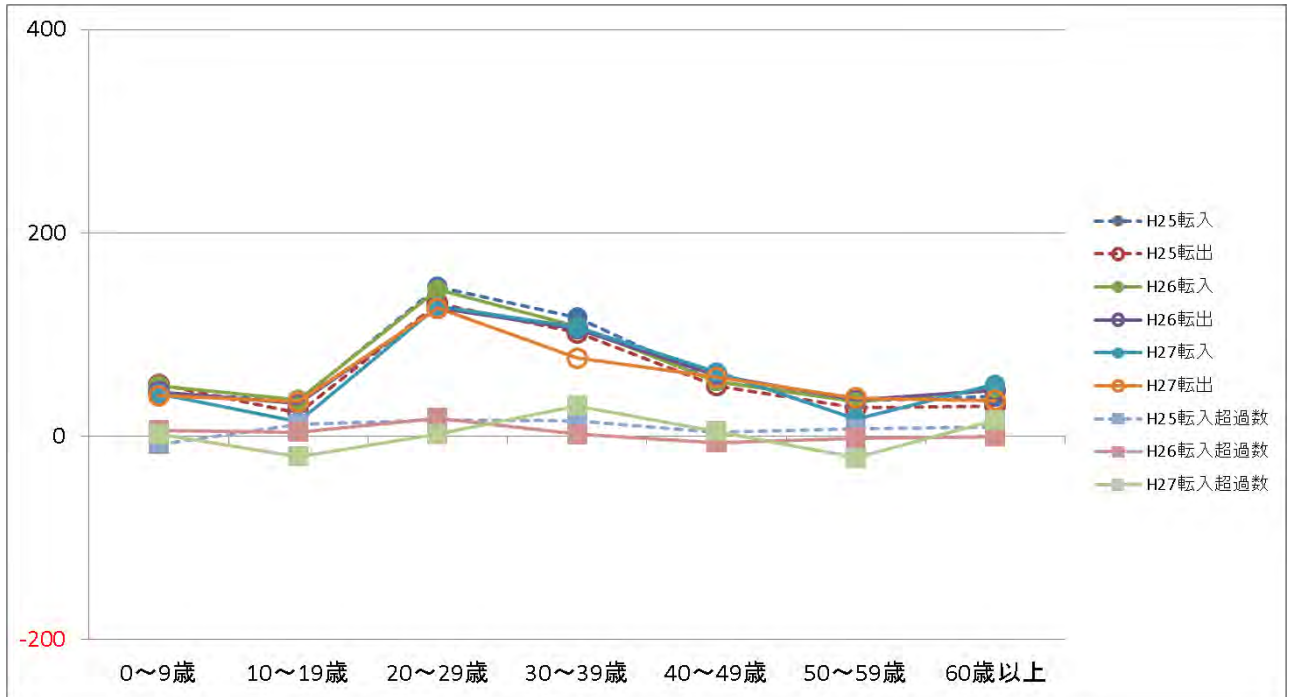
対市川市



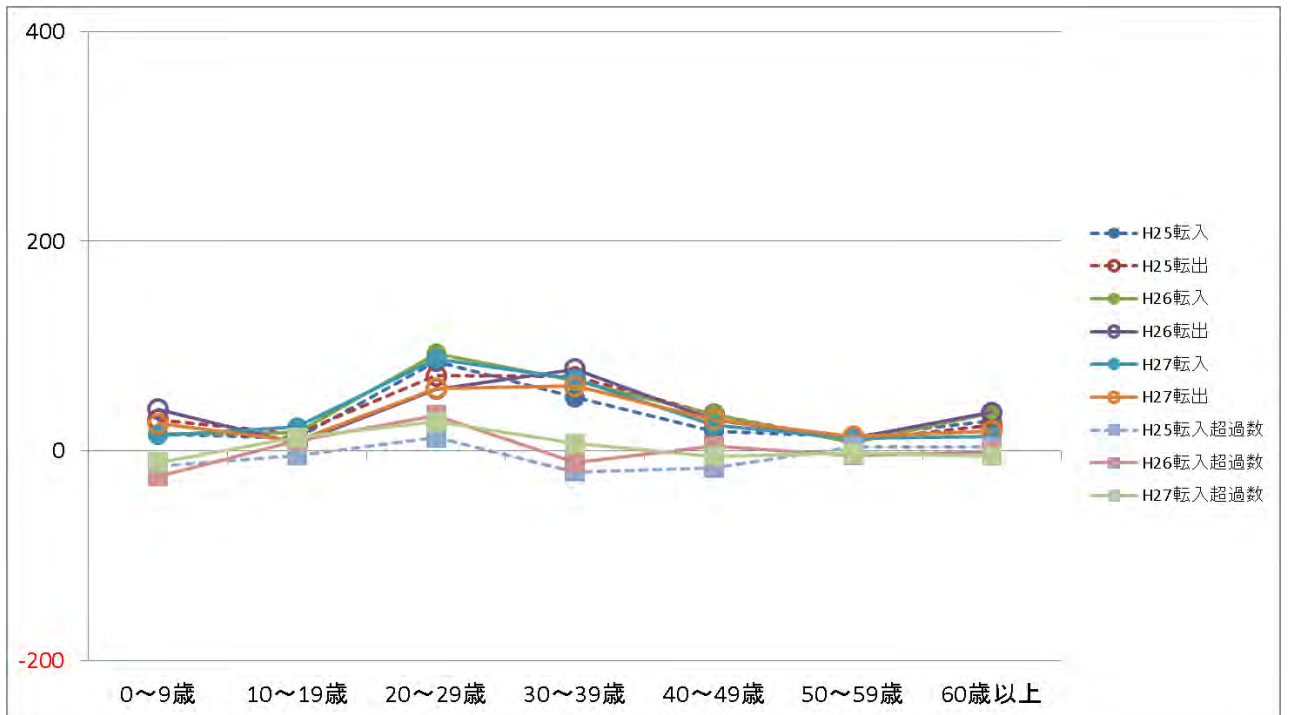
対船橋市



対鎌ヶ谷市



対我孫子市



参考 対東京都23区（松戸市人口ビジョンP34関連）

