

# 松戸市人口推計

## 目次

---

I	人口動向	1
1	市	1
2	地域・地区	6
	（1）前期基本計画 11 地域	6
	（2）中学校区	10
	（3）地区社協区	11
II	人口推計	12
1	推計方法	12
	（1）コーホート要因法	12
	（2）推計パターン	16
2	推計結果	16
	（1）市推計人口	16
	（2）前期基本計画 11 地域別推計人口	22
	（3）中学校区別推計人口	26
	（4）地区社協区別推計人口	30
III	世帯数推計	34
1	推計方法	34
2	推計結果	35
	（1）市推計世帯数	35
	（2）前期基本計画 11 地域別推計世帯数	37
	（3）地区社協区別推計世帯数	38
IV	開発人口の考え方	39
資	料	40

平成 21 年 1 月

松戸市

# I 人口動向

## 1 市

○松戸市の人口は、平成 19 年（2007 年）10 月 1 日現在で 476,792 人となっている（千葉県常住人口調査）。昭和 30 年代から 40 年代にかけて大きく増加し、昭和 55 年（1980 年）に 40 万人を突破した。平成元年（1989 年）に 45 万人を超え、一時減少したが、その後はわずかながらも増加を続けている。県内の人口規模が類似する船橋市、市川市と同様の増加パターンとなっている。

図 1.1 人口と世帯数の推移（数値については資料 表 5.1 を参照、以下同様）

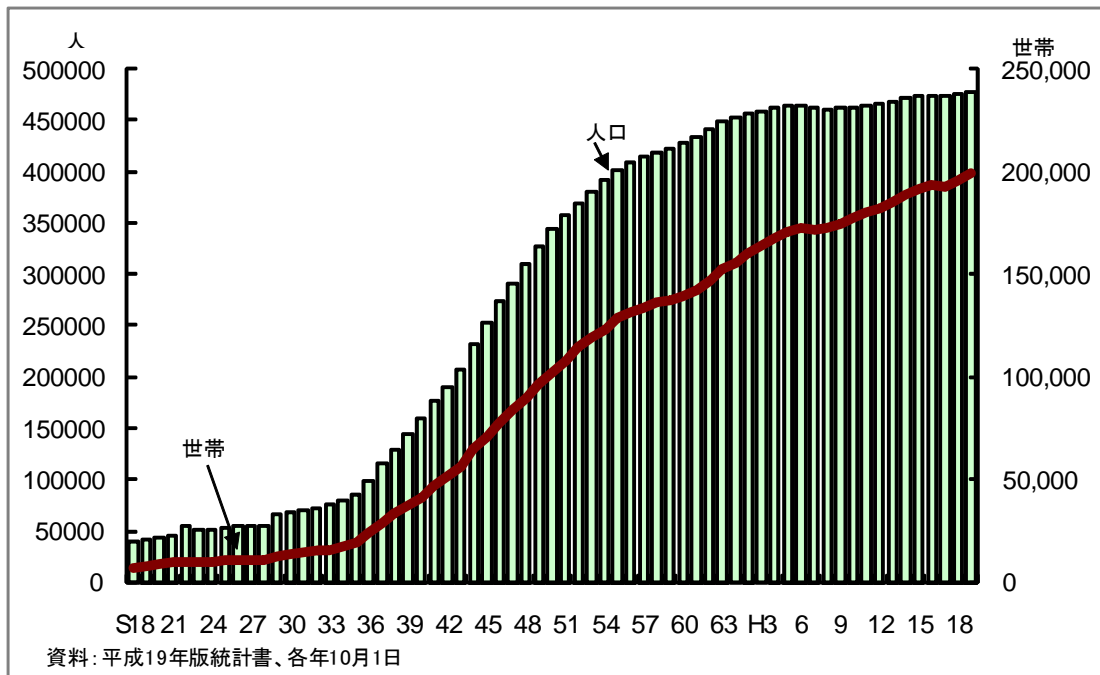
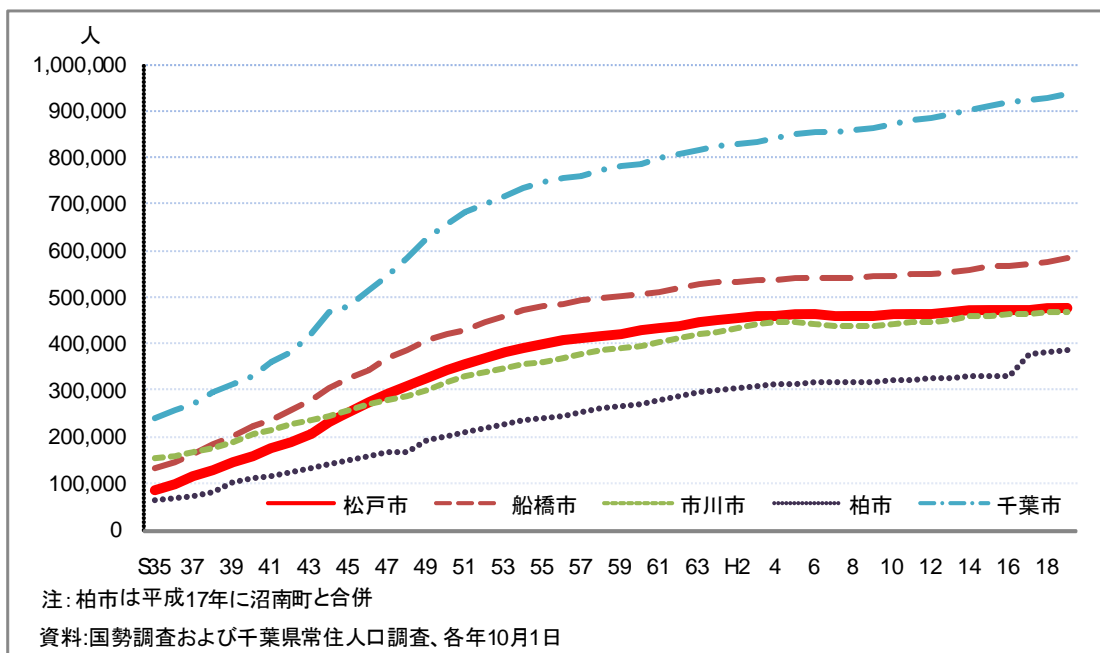
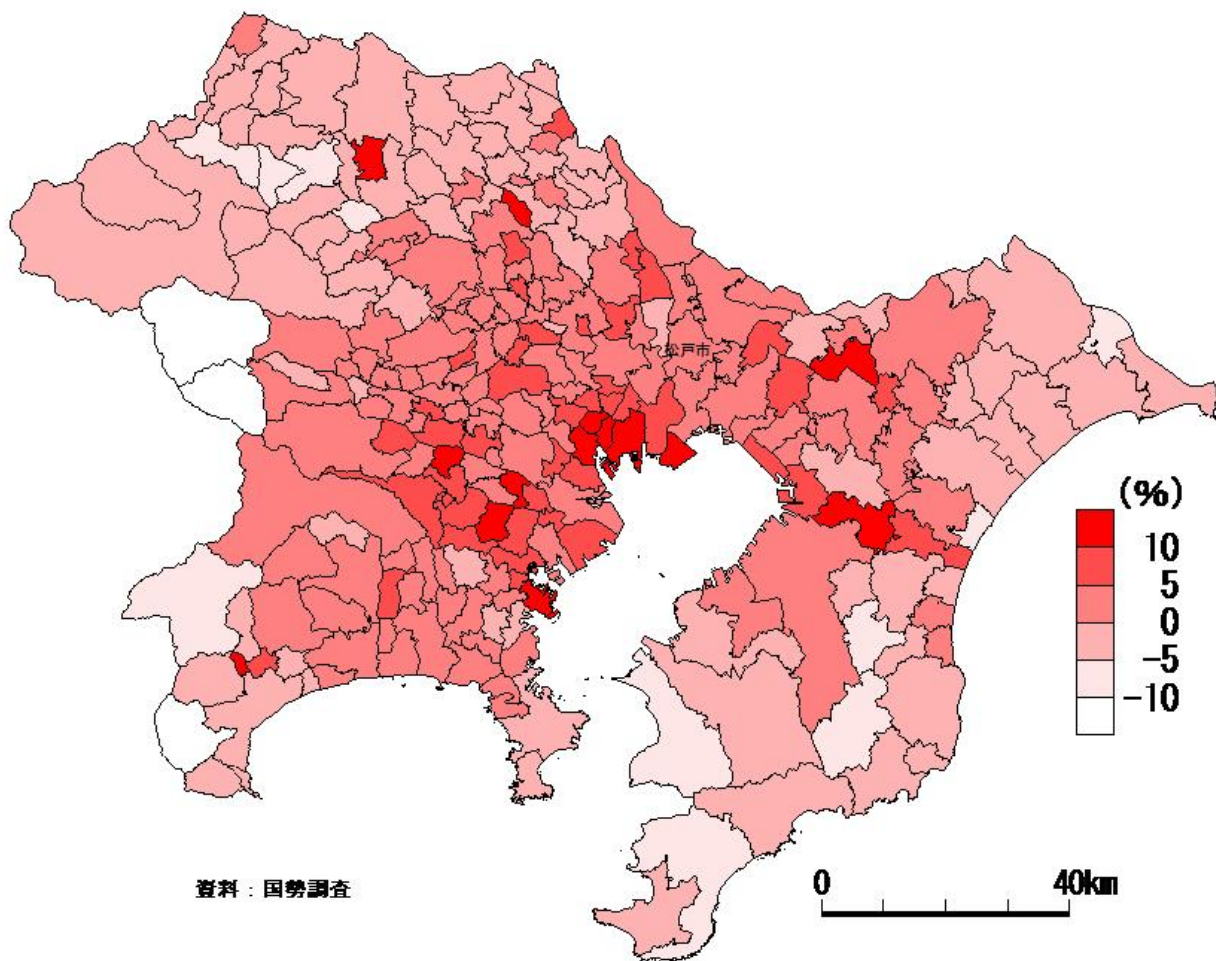


図 1.2 松戸市及び県内都市の人口推移（資料 表 5.2）



○東京圏全体では、平成12年（2000年）から17年（2005年）にかけて、中心部で増加、周辺部で減少傾向を示している。松戸市は1.7%の増加を記録したが、市川市（4.0%）、船橋市（3.6%）に比べると低くなっている。

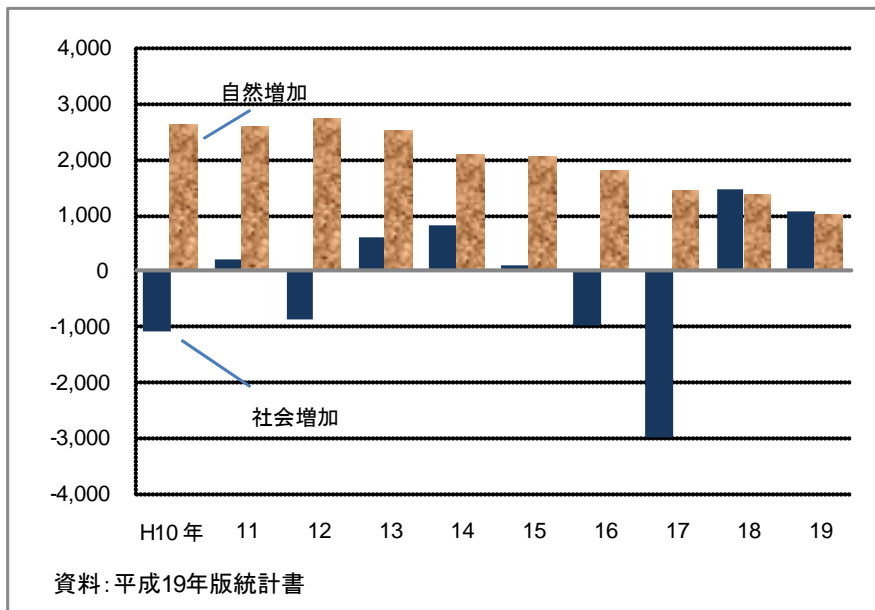
図 1.3 東京圏市区町村の人口増減率(平成12年～17年)



H12-17年人口増減率

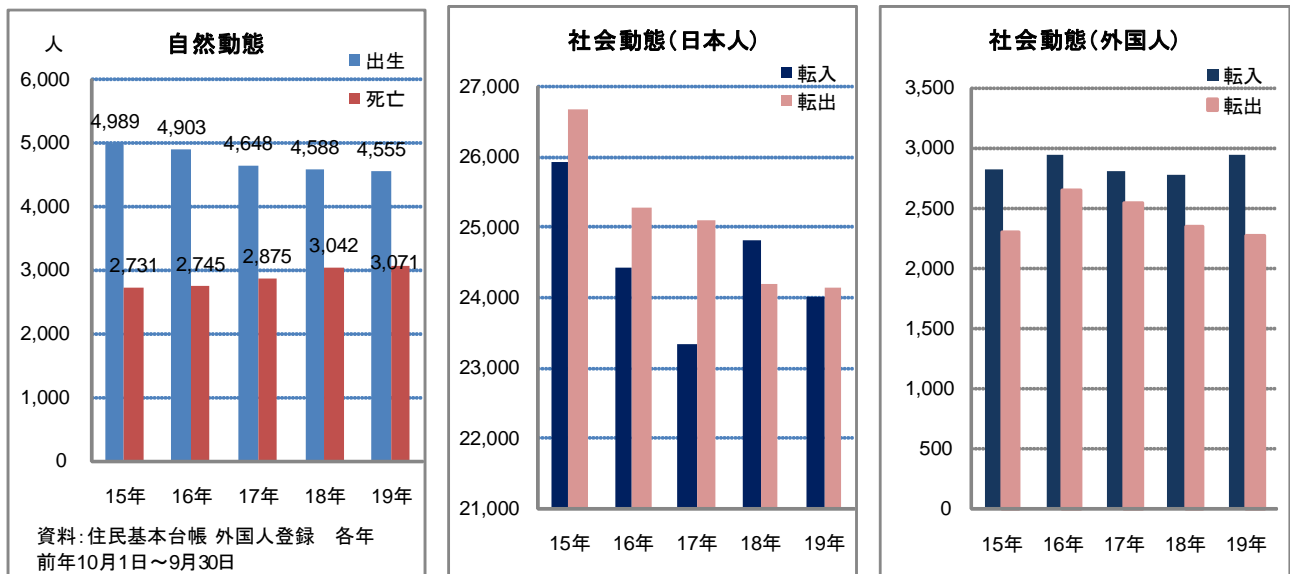
○近年の増加の中心は自然増加となっており、社会増加数は増加と減少を繰り返しながら年ごとに変動している。

図 1.4 人口動態の推移（資料 表 5.6）



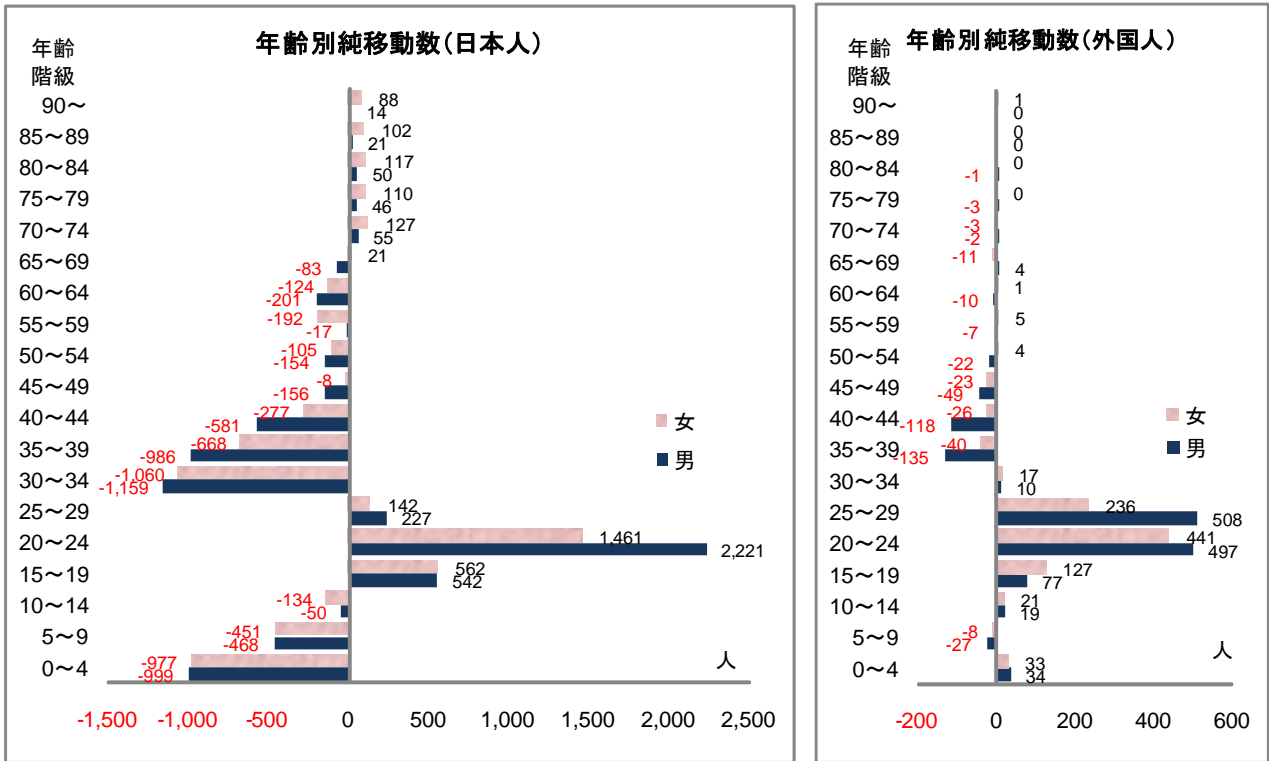
○平成 15 年（2003 年）から 19 年（2007 年）にかけて自然動態は出生数の減少、死亡数の増加が進んでいる。社会動態では、転出が転入を上回る年が多いが、外国人は一貫して転入超過の状態となっている（住民基本台帳、外国人登録による）。

図 1.5 松戸市人口動態（資料 表 5.7）



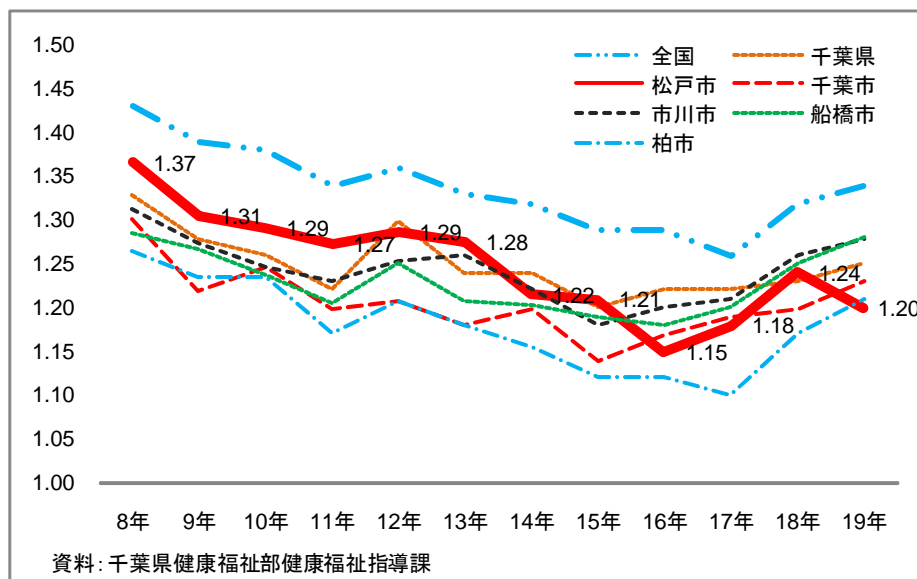
○過去5年間の社会増加数を年齢別にみると、日本人では男女とも15～29歳の若い世代の流入が大きく、逆に0～9歳、30～44歳では流出超過となっている（住民基本台帳、外国人登録による）。

図 1.6 年齢別純移動数(平成 15 年～19 年合計)



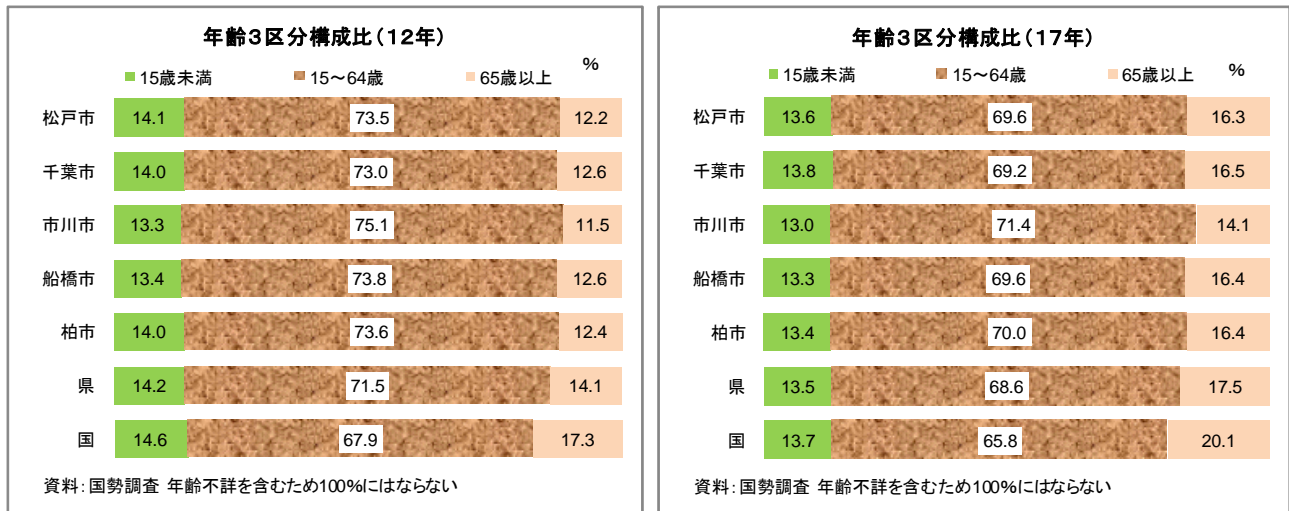
○松戸市の合計特殊出生率は、平成 8 年（1996 年）の 1.37 から低下傾向にあり、平成 19 年（2007 年）では 1.20 となっている。県や類似都市と比較すると、高位にあったものが、平成 19 年（2007 年）では最下位となっている。本市を除くと、平成 17 年（2005 年）からは回復傾向を示している。

図 1.7 合計特殊出生率の推移（資料 表 5.10）



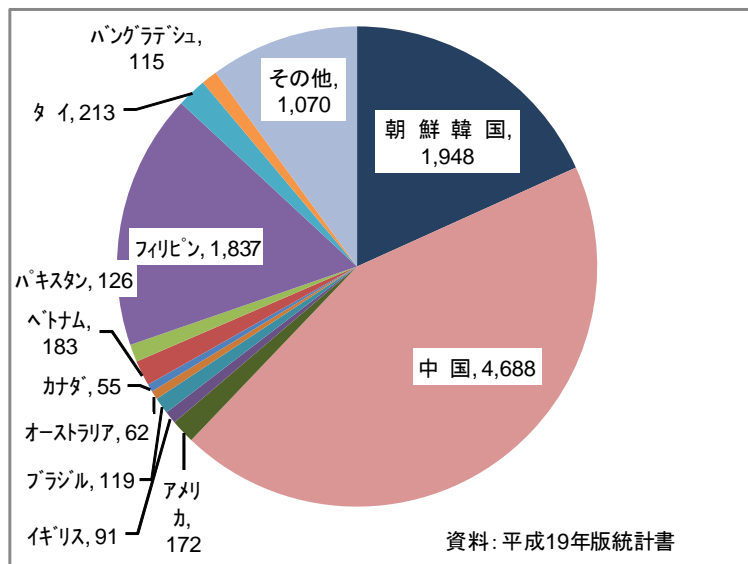
○高齢化率（65歳以上人口/総人口）は平成12年（2000年）の12.2%から17年（2005年）には16.3%となり4.1ポイントの上昇となっている。県全体よりはやや低く、県内類似都市と同水準にある。

図 1.8 年齢3区分構成比の推移



○平成19年（2007年）12月31日現在で外国人は10,679人登録されている。国籍別にみると、中国が43.9%を占め、次いで朝鮮・韓国が18.2%、フィリピンが17.2%を占めている。

図 1.9 国籍別外国人(平成19年12月31日) (資料 表 5.11)



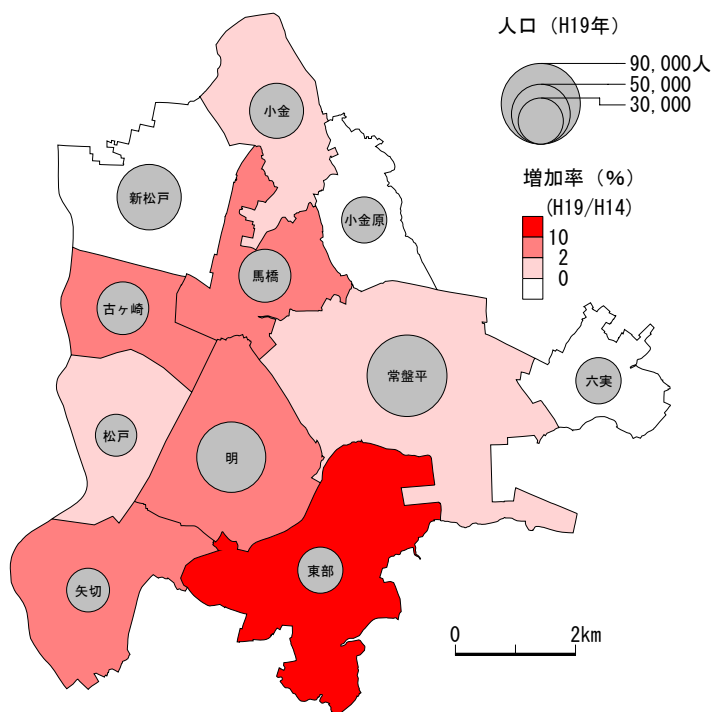
○人口推計では日本人と外国人の出生率、純移動率がかなり異なるため、両者を分けて推計する。

## 2 地域・地区

### (1)前期基本計画 11 地域

- 総合計画前期基本計画の地域別計画で採用している 11 地域別にみると、平成 19 年（2007 年）9 月 30 日現在で最大で常盤平地域の 91,695 人、最小で松戸地域の 24,929 人となっている。1 地域の平均人口規模は 43,895 人となっている（住民基本台帳、外国人登録による）。
- 平成 15 年（2003 年）から 19 年（2007 年）にかけて大半の地域で人口は増加しており、特に東部地域の増加が大きくなっている。新松戸地域、小金原地域、六実地域では減少を記録している。

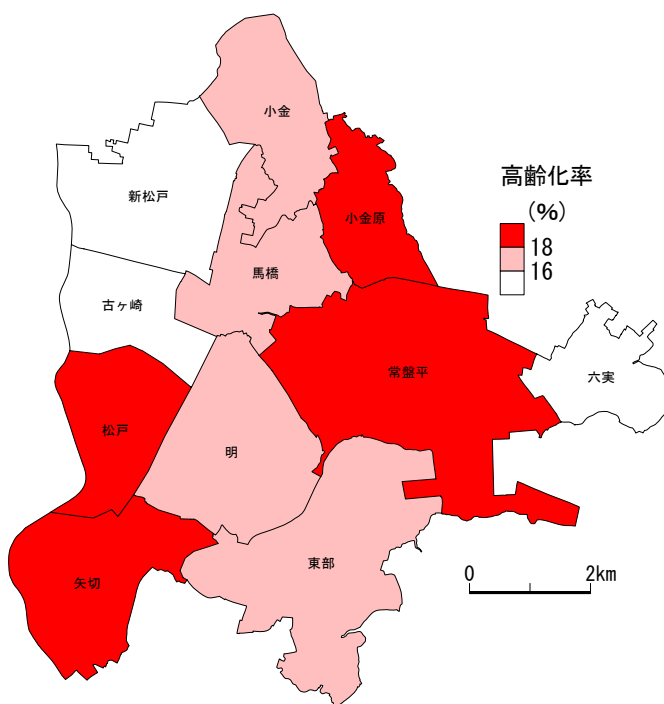
図 1.10 地域別人口と増加率（資料 表 5.3）



地域別人口と増加率

- 高齢化率（65 歳以上人口/総人口）をみると、平成 19 年（2007 年）で小金原地域が最も高く 23.5%（市平均 17.6%）となっている。松戸地域、常盤平地域、矢切地域で 19% を超えている。最も低いのは新松戸地域（15.1%）である（住民基本台帳、外国人登録による）。

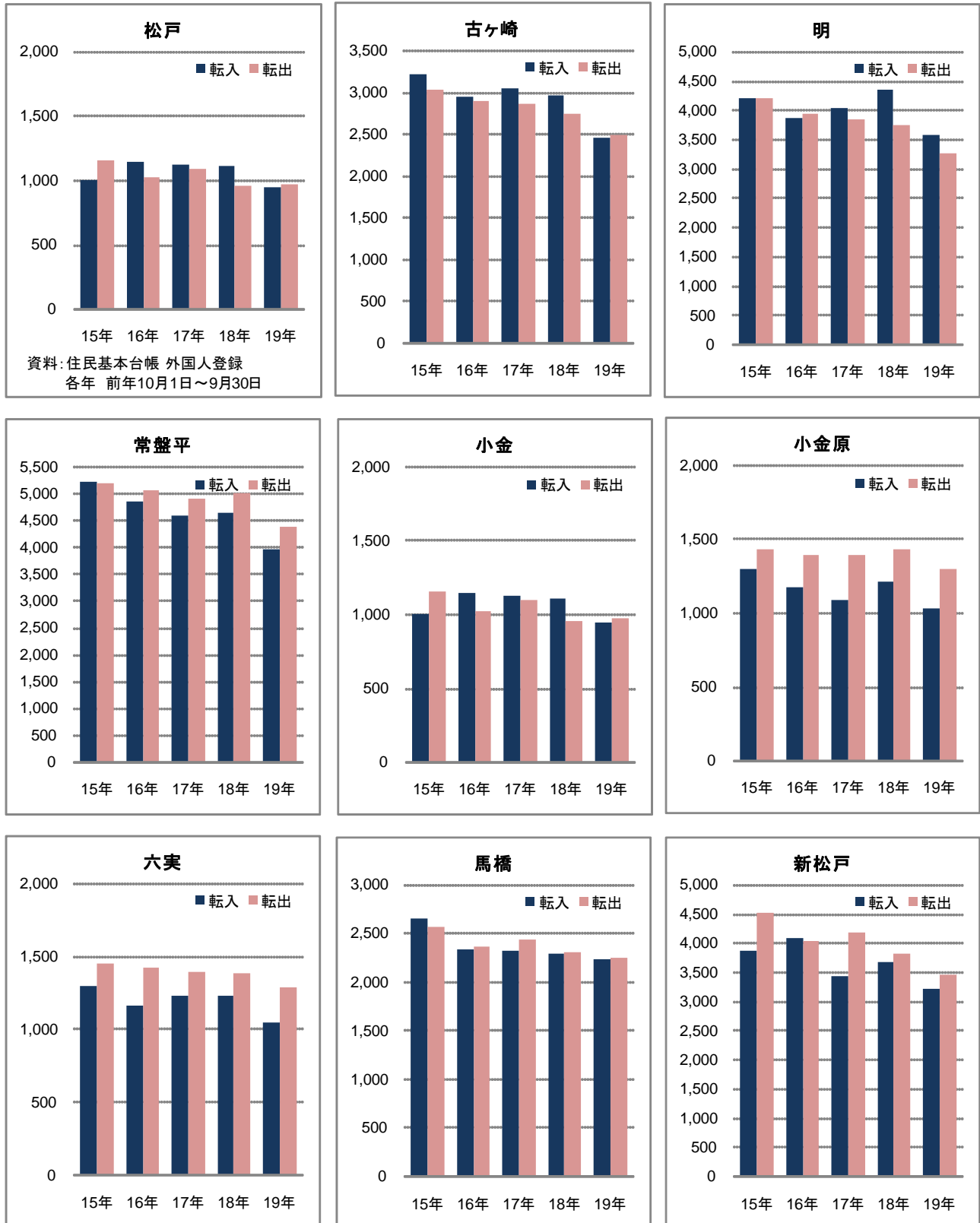
図 1.11 地域別高齢化率(平成 19 年)（資料 表 5.9）



地域別高齢化率

○地域別の転出入の状況は、最近では多くの地域で転出が転入を上回る転出超過の状態にある。この中で東部地域は一貫して転入超過の状態にあり大きな人口増をみている。このほか、明地域、矢切地域で転入超過を記録している（住民基本台帳、外国人登録による。目盛の違いに注意）。

図 1.12 地域別社会動態（資料 表 5.7）





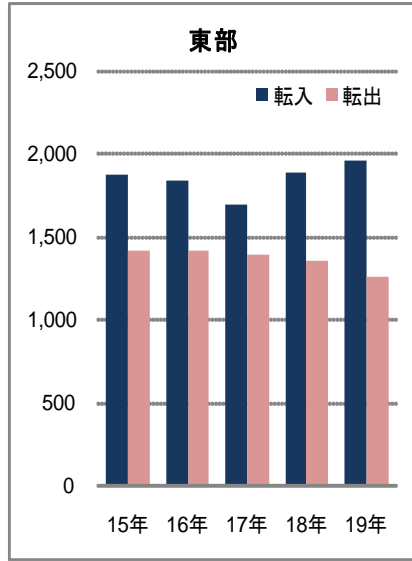
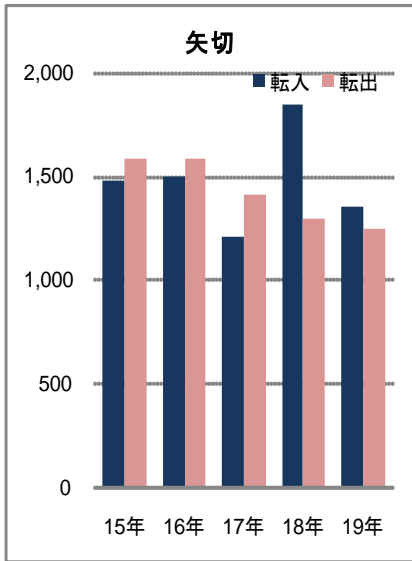
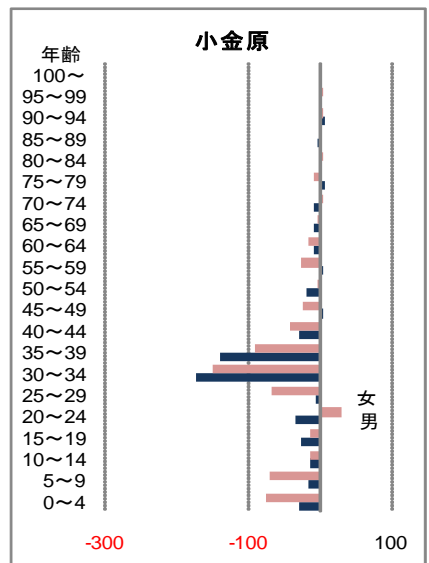
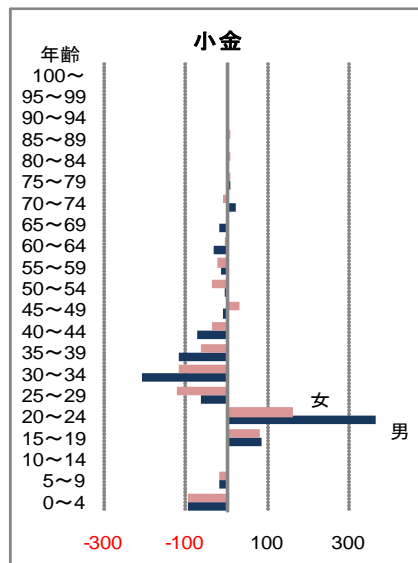
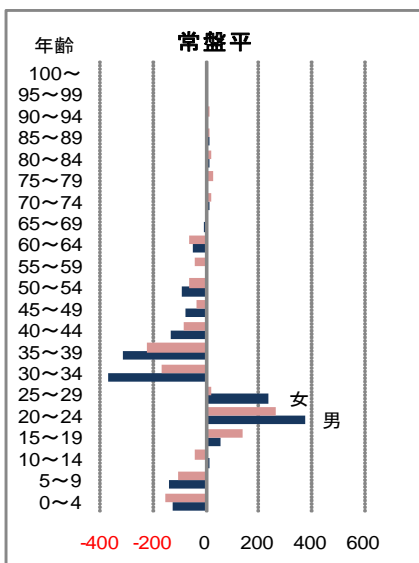
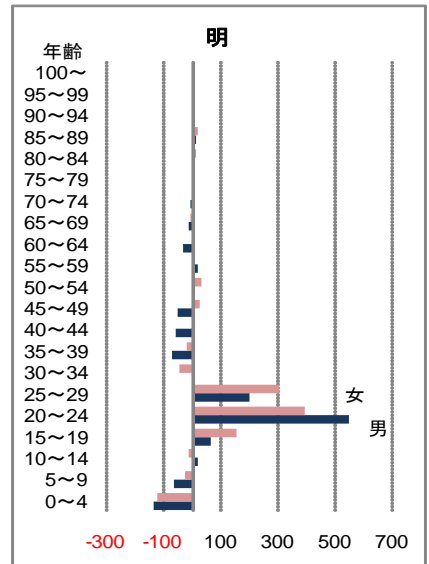
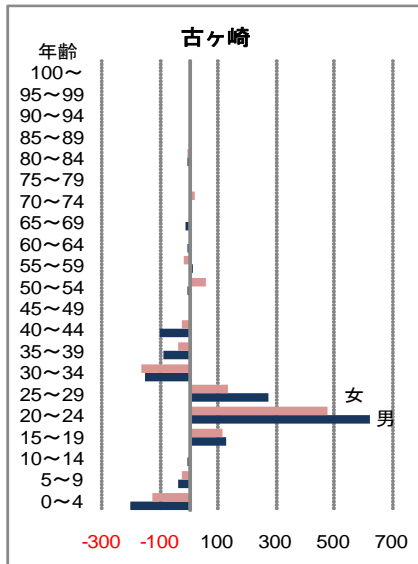
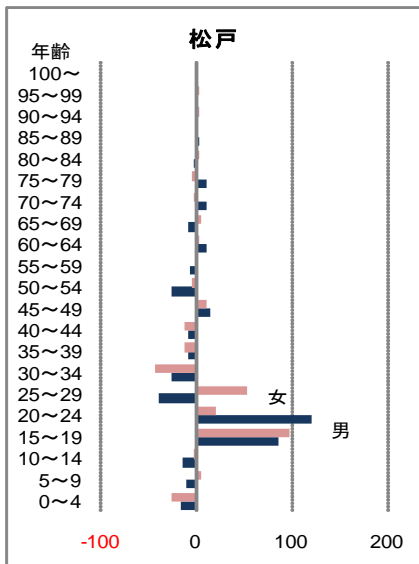
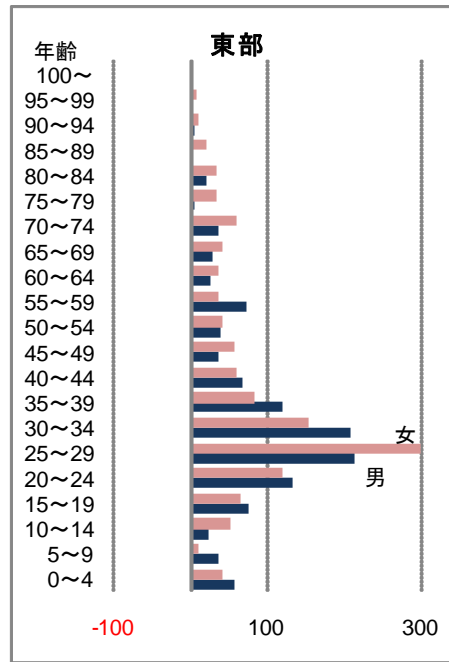
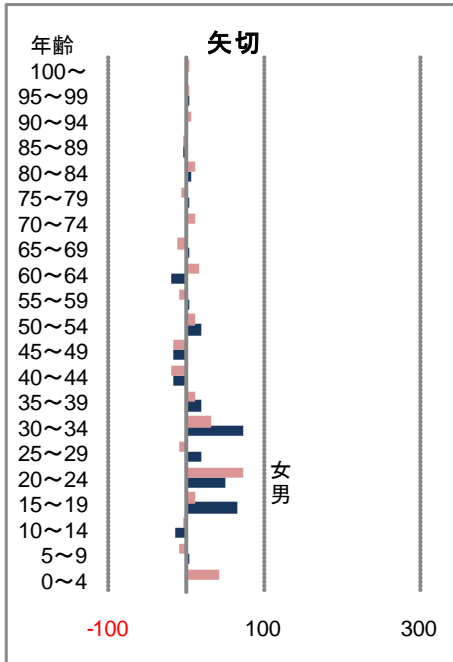
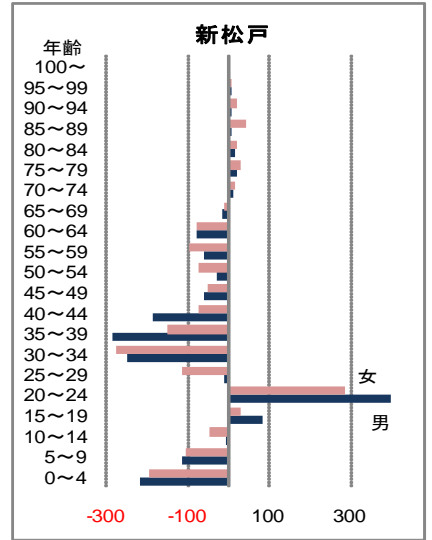
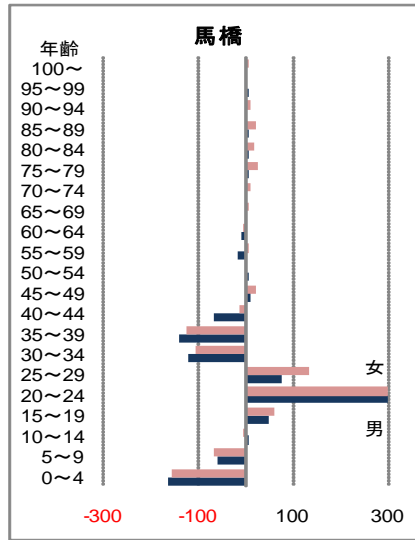
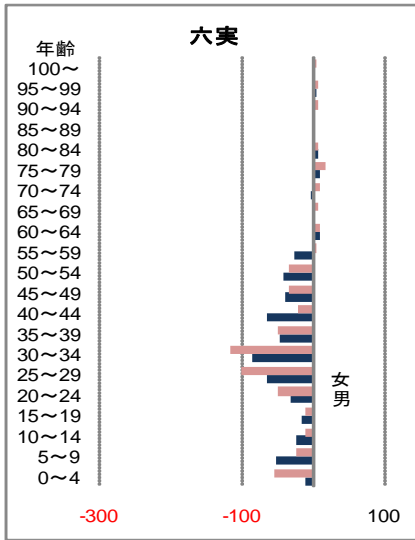


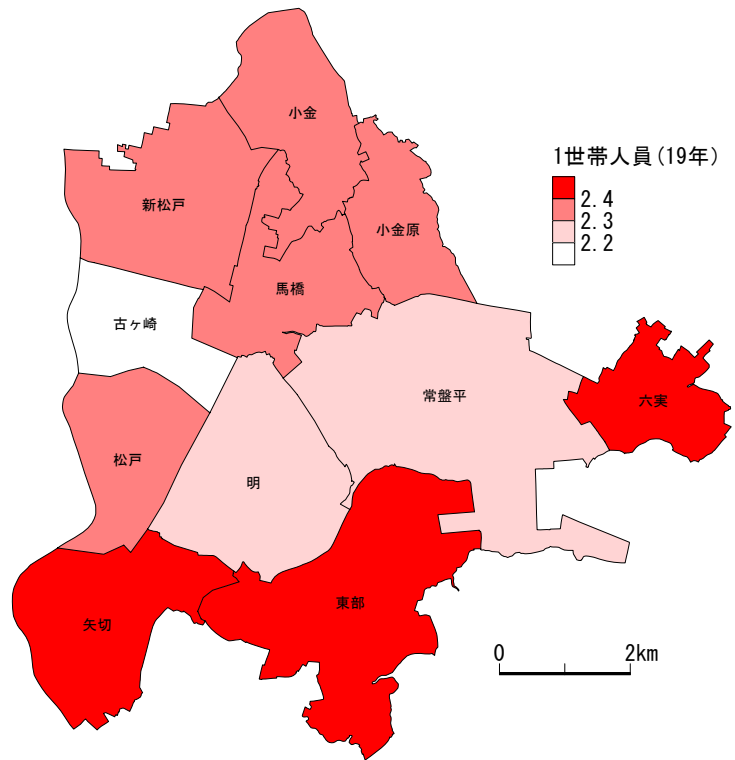
図 1.13 地域別年齢別純移動数(平成 15 年～19 年合計) (資料 表 5.8)





○平成 19 年（2007 年）で世帯規模の最も大きいのは六実地域の 2.66 人（市平均 2.31 人）であり、最も小さいのは古ヶ崎地域の 2.02 人である（住民基本台帳、外国人登録による）。

図 1.14 地域別 1 世帯人員(平成 19 年) (資料 表 5.12)



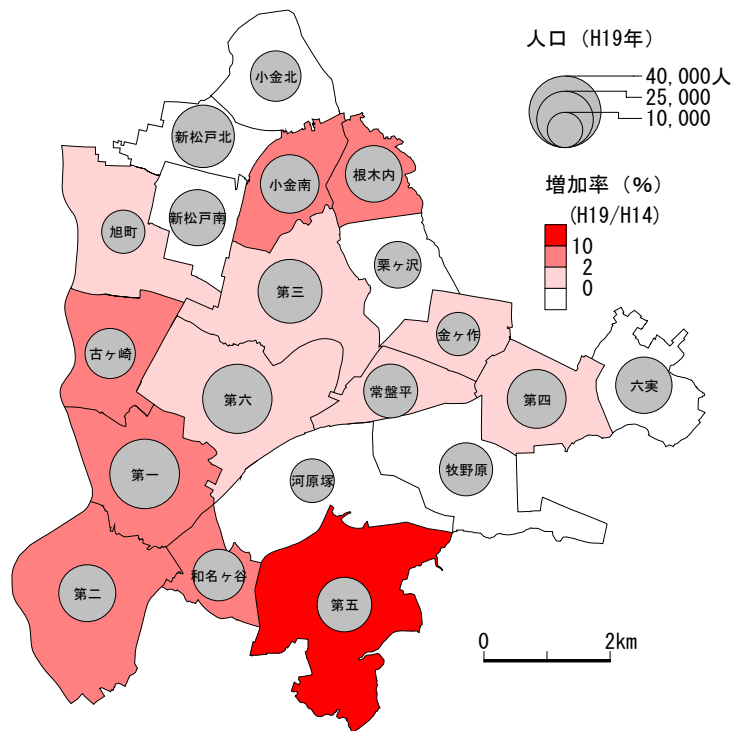
1世帯人員 (19年)

## (2)中学校区

○20 中学校区別にみると、最大は第一中学校区で 37,761 人、最小は金ヶ作中学校区の 14,869 人である。中学校区の平均人口規模は 24,142 人となっている（住民基本台帳、外国人登録による）。

○平成 15 年（2003 年）から平成 19 年（2007 年）にかけて第五中学校区の増加が大きく、小金北、新松戸北、新松戸南、栗ヶ沢、河原塚、牧野原、六実の各中学校区では減少している。

図 1.15 中学校区人口と増加率 (資料 表 5.4)

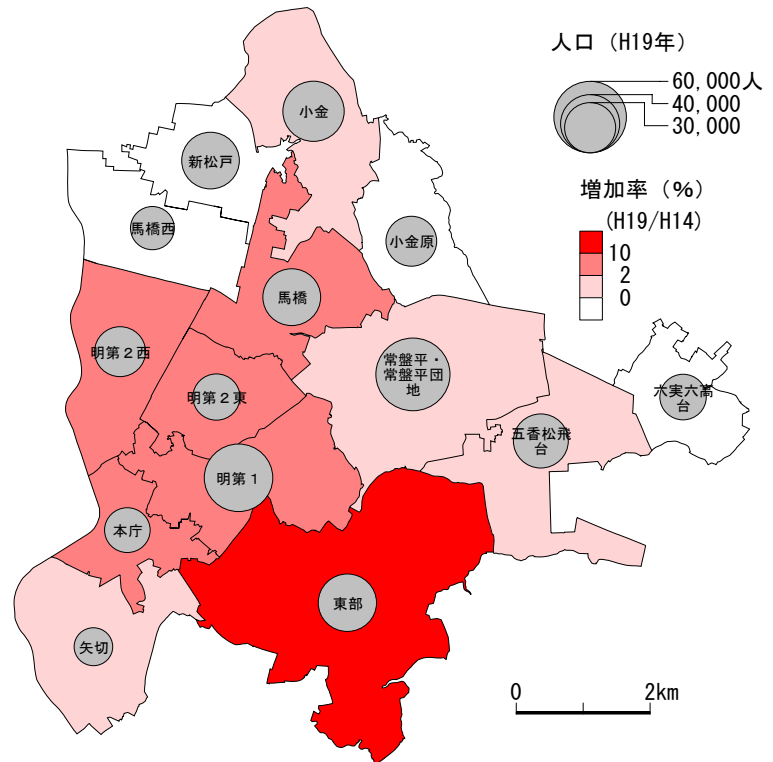


中学校区人口と増加率

### (3)地区社協区

- 14 地区社協区（ここでは常盤平と常盤平団地をまとめている）では、最大は常盤平・常盤平団地地区で62,194人となっており、最小は矢切地区の17,405人となっている。1地区当たりの平均人口規模は34,489人となっている（住民基本台帳、外国人登録による）。
- 増加率では、東部地区が最大で、新松戸、馬橋西、小金原、六実六高台で減少を記録している。

図 1.16 地区社協区人口と増加率（資料 表 5.5）



地区社協区人口と増加率

## Ⅱ 人口推計

### 1 推計方法

- 推計は、コーホート要因法（コーホート要因法の詳細については、このページ下部の「(1) コーホート要因法」を参照）を用いた。コーホート要因法とは、各コーホートについて、自然増減（出生と死亡）及び純移動（転入と転出の差）という2つの人口変動要因それぞれについて将来値を仮定し、それに基づいて将来人口を推計する方法である。
- 推計に使用したデータは、平成14年（2002年）から平成19年（2007年）の住民基本台帳および外国人登録を使用した（各年9月30日現在）。
- 推計に当たっては、市全体の人口のほか、「前期基本計画」に示す11の地域別、20の中学校区別、14の地区社会福祉協議会地区別（常盤平地区と常盤平団地地区は合体）に推計した。推計値については、積み上げた推計値が市全体の推計値と一致するように調整をした。
- 推計は、平成19年（2007年）9月末日を基準とし、平成42年（2030年）まで行ったが、総合計画の期間外である平成33～42年（2021～2030年）は参考推計とした。

表 2.1 推計概要

対象地域	推計方法	推計年次	推計使用データ
市	○コーホート要因法 ・男女別1歳別 ・基準年は平成19年(2007年)	平成20年(2008年)～平成42年(2030年) (平成33年(2021年)～平成42年(2030年) は参考推計)	・平成14年(2002年)～平成19年(2007年) の住民基本台帳人口、外国人登録人口 ・各年9月30日現在
前期基本計画11地域	○コーホート要因法 ・男女別1歳別 ・基準年は平成19年(2007年)	〃	〃
中学校区(20学区)	○コーホート要因法 ・男女別1歳別 ・基準年は平成19年(2007年)	〃	〃
地区社会福祉協議会地区 (14地区)※	○コーホート要因法 ・男女別1歳別 ・基準年は平成19年(2007年)	〃	〃 ※(常盤平と常盤平団地を合体)

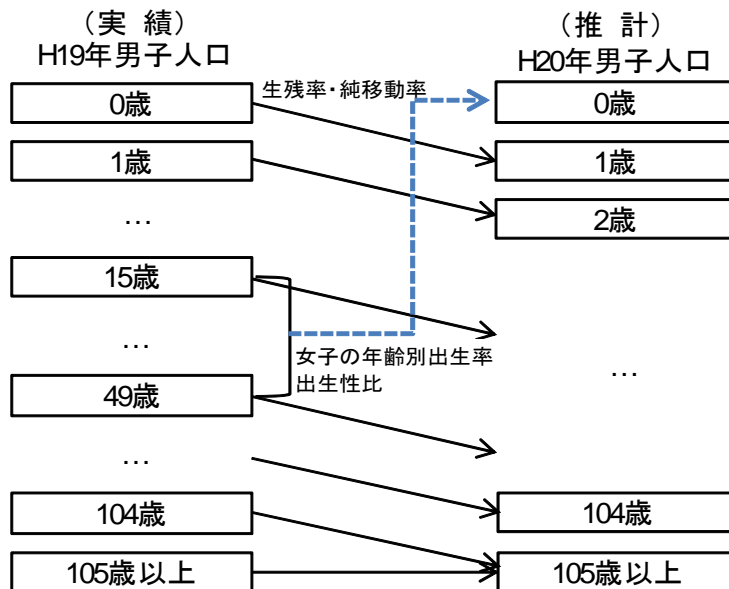
#### (1)コーホート要因法

- 推計に用いたコーホート法は、人口推計で最も基本的、一般的な方法である。「コーホート」とは、同じ年（または同じ期間）に生まれた人々の集団のことを指す。例えば、平成12年（2000年）10月1日の0～4歳のコーホートは、平成17年（2005年）10月1日時点で5～9歳となる人々の集団である。コーホート法の主なものに、コーホート要因法、コーホート変化率法があるが、ここでは、コーホート要因法を採用した。
- コーホート要因法は、男女別年齢別に生残率、純移動率、出生率の仮定を設けて基準年から次年次の人口を推計するものである。1歳以上の人口については、基準年の年齢人口に生残率と純移動率を乗じて1歳上の人口を推計する（5歳階級の場合は5歳上に移動する）。0歳人口については、15歳～49歳の女性の年齢別出生率を設定し、これにこの年齢の女性人口を乗じて出生数を算出し、さらに生

残率及び純移動率を乗じて0歳人口を推計する。これを繰り返し、目標年次の推計人口を算出するものである。

- ここでは平成14年から19年の男女別1歳別人口（9月30日現在）の登録人口（住民基本台帳人口および外国人登録人口）を使用し、平成19年（2007年）を基準とし、平成42年（2030年）までの男女別1歳別人口を推計した。平成33年（2021年）～平成42年（2030年）は参考推計である。

図 2.1 コーホート要因法



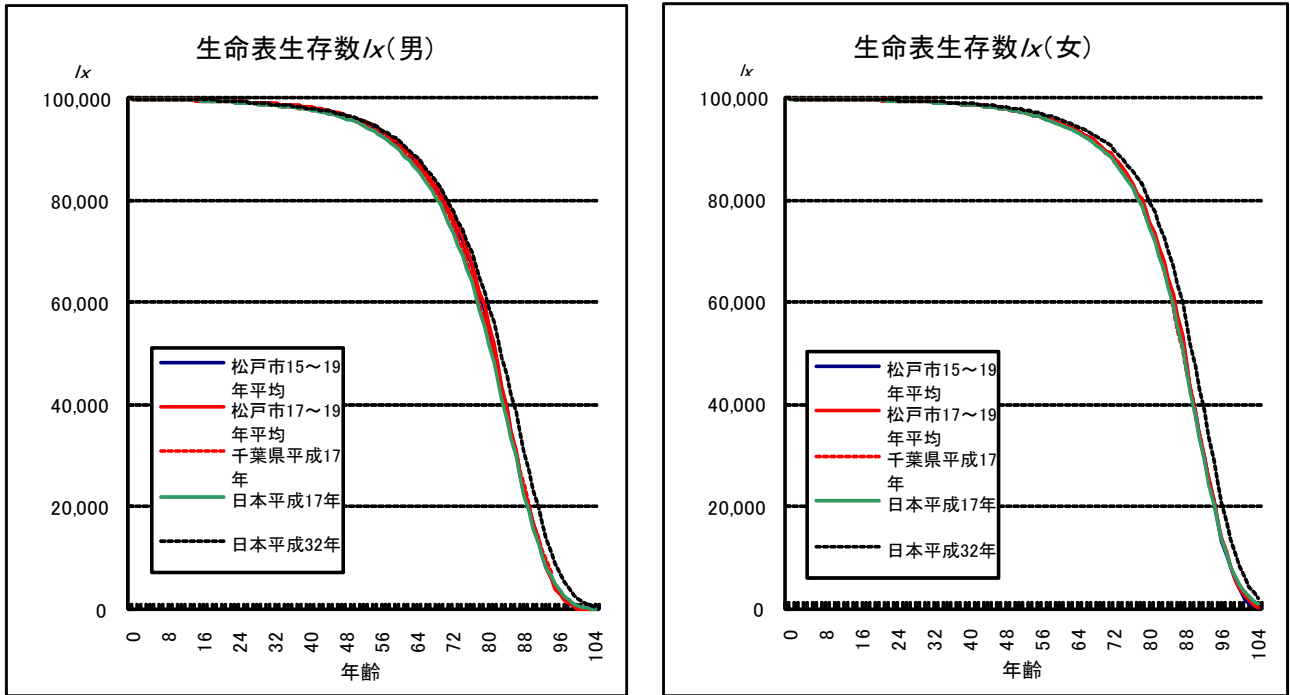
### ① 生残率の仮定

- 生残率は、生命表の死亡数から計算される。
- 松戸市にかかわる生命表は以下のものがある。1歳ごとに100歳以上まで作成されているのは、松戸市簡易生命表（市作成）と「日本の将来人口 平成18年12月推計」の仮定値である。
- 主な生命表の生存数曲線を見ると、「日本の将来推計人口 平成18年12月推計」の平成32年の仮定値の生存確率が最も高くなっている。男女別1歳ごとに100歳以上まで使用できるものとして国作成の生残率と松戸市のデータ5年平均から計算した生残率を用いて平成42年（2030年）の人口を試算したところ、前者を利用することで高齢人口が1万人以上増える結果となった。前者は国の研究機関の出した公式な数字であり、今後、高齢期の生残率が高くなることを見込んで全国生命表における生残率を使用した。

### 各生命表の概要

松戸市簡易生命表(市作成)		平成15年から平成19年の死亡数を基に平成15年から19年までの生命表を市が作成。1歳階級で105歳以上まで。
市区町村別生命表(平成12年)		厚生労働省大臣官房統計情報部が全国の市区町村ごとに作成。平成12年が最新。5歳階級別。
都道府県生命表(平成17年)		厚生労働省大臣官房統計情報部が都道府県ごとに作成。平成17年が最新。1歳階級別。95歳以上まで。千葉県ではこれを基に平成18年分の生命表(平均余命)を作成している。
都道府県生命表(平成17年から平成47年まで5年ごと)		「日本の都道府県別将来推計人口 平成19年5月推計」で作成された将来生命表。平成47年まで5年ごとの仮定値が作成されている。5歳階級で90歳以上まで。
全国生命表(平成17年から平成67年まで各年)	採用	「日本の将来推計人口 平成18年12月推計」で作成された将来生命表。平成67年まで毎年の仮定値が作成されている。1歳階級で105歳以上まで。

図 2.2 生命表生存数曲線



## ②出生率の仮定

○推計に使用する年齢別出生率の仮定値としては次のようなものが作成されている。

### 使用する出生率の概要

市年齢別・11地域別出生率 (市作成版)	母の年齢別出生数をもとに作成された平成15年から平成19年の毎年の年齢別出生率。日本人・外国人別、11地域ごとに作成されている。
出生率中位仮定値(国)	「日本の将来推計人口 平成18年12月推計」で使用されている出生率の中位推計仮定値。女性の15歳から49歳まで各歳ごとに平成67年まで5年ごとに設定されている。
出生率仮定値(千葉県)	「日本の都道府県別将来人口推計 平成19年5月推計」で使用されている千葉県出生率の仮定値。5歳ごとに平成47年まで5年ごとに設定されている。

○出生率は、現実的な見通しと合計特殊出生率がやや高くなる楽観的な見通しの2パターンを設定した。

- ・日本人については現実的なパターンとして、国の年齢別将来出生率の中位仮定を使用した。
- ・楽観的なパターンとして、市の特殊出生率の推移（3年移動平均）に2次曲線を当てはめた推計値を使用する。（年齢別の出生率は、市5年平均出生率の構成比を用いて推計値を分解する）
- ・外国人については日本人に比べて出生率がかなり低いため、上記の出生率を使用すると出生数が過大に推計される。このため、市作成の外国人出生率の3年平均を現実的な見通しとして、またやや高い5年平均を楽観的な見通しとし、この出生率を将来に固定して使用した。
- ・性比は、国の平成13年（2001年）～17年（2005年）の実績値である105.4：100.0を使用。

表 2.2 松戸市合計特殊出生率推計

期 (t)	年次	市作成版(日本人)		市作成版(外国人)		合計特殊 出生率	3年移動平 均	近似曲線当てはめ(3年移動平均)			国仮定値	
		5年平均	3年平均	5年平均	3年平均			累乗曲線	指数曲線	2次曲線	中位	高位
				採用	採用					採用	採用	
	8年					1.37						
	9年					1.31						
1	10年					1.29	1.32					
2	11年					1.27	1.29					
3	12年					1.29	1.28					
4	13年					1.28	1.28					
5	14年					1.22	1.26					
6	15年					1.21	1.23					
7	16年					1.15	1.19					
8	17年	1.273		0.470		1.18	1.18				1.260	1.260
9	18年		1.263		0.464	1.24	1.19				1.294	1.324
10	19年					1.20	1.21				1.247	1.317
11	20年							1.201	1.192	1.203	1.230	1.318
12	21年							1.196	1.177	1.201	1.223	1.321
13	22年							1.191	1.163	1.201	1.218	1.328
14	23年							1.187	1.149	1.204	1.215	1.338
15	24年							1.182	1.135	1.209	1.214	1.352
16	25年							1.179	1.121	1.216	1.213	1.368
17	26年							1.175	1.107	1.225	1.215	1.385
18	27年							1.172	1.093	1.236	1.217	1.403
19	28年							1.169	1.080	1.250	1.220	1.421
20	29年							1.166	1.067	1.266	1.223	1.438
21	30年							1.163	1.054	1.284	1.225	1.453
22	31年							1.160	1.041	1.304	1.227	1.466
23	32年							1.158	1.028	1.326	1.229	1.478
24	33年							1.155	1.016	以降固定	1.230	1.489
25	34年							1.153	1.003		1.231	1.497
26	35年							1.150	0.991		1.232	1.504
27	36年							1.148	0.979		1.233	1.510
28	37年							1.146	0.967		1.234	1.515
29	38年							1.144	0.955		1.234	1.518
30	39年							1.142	0.943		1.235	1.521
31	40年							1.140	0.932		1.236	1.523
32	41年							1.139	0.920		1.237	1.525
33	42年							1.137	0.909		1.238	1.526

推計式	$y=bt^a$	$y=b\exp(at)$	$y=at^2+ct+b$
a	-0.0499	-0.0123	0.0011
c			-0.0271
b	1.3398	1.3296	1.3514
修正b	1.3537	1.3649	1.3677
R <sup>2</sup>	0.8366	0.8695	0.9000

### ③純移動率の仮定

- 1歳ごとの推計の場合、基準年前年の1歳下の人口に生残率を掛けると基準年の該当年齢の期待人口が得られる。この期待人口と実際の人口を比較することで純移動量が計算される。この純移動量を前年1歳下の人口で割ることによってこの年齢の純移動率が得られる。
- 当初は封鎖人口（転出入が一切なく出生数、生残率に規定される理論上の人口）と移動率による推計値を算出することにしていたが、封鎖人口の推計値と3年平均の移動率の推計値があまり変わらないので純移動率5年平均と純移動率3年平均の2パターンを将来にわたって固定して適用した。
- 日本人と外国人では移動率がかなり異なるため、日本人と外国人を別々に推計し、これを合算したものを総数の推計値とした。



○地域別・地区別人口推計については、平成 42 年（2030 年）でそれぞれの純移動率を固定して使用すると推計値が過大あるいは過少となるため、参考推計となる平成 33 年（2021 年）以降の地域・地区の純移動率は市全体の純移動率を用いた。

表 2.3 純移動率のシミュレーション(日本人、国中位出生率使用の場合)

区 分	実 績		推 計		備 考
	平成14年 2002年	平成19年 2007年	平成32年 2020年	平成42年 2030年	
封鎖人口	467,513	472,374	465,265	438,735	
純移動率5年(平成15年～19年)平均	〃	〃	458,338	431,208	採用
純移動率4年(平成16年～19年)平均	〃	〃	459,464	433,267	
純移動率3年(平成17年～19年)平均	〃	〃	461,411	436,635	採用
純移動率2年(平成18年～19年)平均	〃	〃	469,186	450,161	
純移動率1年(平成19年)	〃	〃	465,455	443,844	

## (2)推計パターン

○これらの仮定値を組み合わせる以下の表の推計パターンを設定した。

表 2.4 推計パターン

	日本人			外国人			総 数		
	生残率	出生率	純移動率		生残率	出生率	純移動率		
推計1	国中位	国中位	5年平均	推計5	国中位	市外国人3年平均	5年平均	現実型	日本人推計1+外国人推計5
推計2	〃	国中位	3年平均	推計6	〃	市外国人3年平均	3年平均	中間(高)型	日本人推計2+外国人推計6
推計3	〃	市2次曲線近似	5年平均	推計7	〃	市外国人5年平均	5年平均	中間(低)型	日本人推計3+外国人推計7
推計4	〃	市2次曲線近似	3年平均	推計8	〃	市外国人5年平均	3年平均	楽観型	日本人推計4+外国人推計8

## 2 推計結果

### (1)市推計人口

#### ①日本人

○市の日本人の将来推計人口は、平成 32 年（2020 年）において、最大で推計 4（市出生率及び純移動率 3 年平均）の場合が約 463,000 人となり、最小で推計 1（国出生率及び純移動率 5 年平均）が約 458,000 人となった。

○純移動率 3 年平均を使用した場合の推計値は、純移動率 5 年平均を用いるものより約 3 千人多くなる。

○出生率市 2 次曲線近似を使用した場合の推計値は、国中位を用いるものより、約 1,400～1,500 人多くなる。

○平成 42 年（2030 年）は参考推計である。

表 2.5 市推計人口(日本人)

推計1:国中位出生率及び純移動率5年平均

単位:人、%

年月日→ 年齢↓	平成19年 2007年(実績)			平成22年 2010年			平成27年 2015年			平成32年 2020年			平成42年 2030年		
	総数	男	女	総数	男	女	総数	男	女	総数	男	女	総数	男	女
総数	472,374	237,842	234,532	471,642	236,768	234,874	466,696	232,937	233,759	458,338	227,371	230,967	431,208	211,622	219,586
0~14	64,350	32,895	31,455	61,224	31,365	29,859	53,181	27,293	25,888	45,460	23,378	22,082	38,202	19,624	18,578
15~64	323,306	166,494	156,812	313,726	161,844	151,882	295,660	153,071	142,589	285,783	148,307	137,476	259,582	134,233	125,349
65~	84,718	38,453	46,265	96,692	43,559	53,133	117,855	52,573	65,282	127,095	55,686	71,409	133,424	57,765	75,659
総数	100.0	100.0	100.0	100.0	100.0	100.0	100.0	100.0	100.0	100.0	100.0	100.0	100.0	100.0	100.0
0~14	13.6	13.8	13.4	13.0	13.2	12.7	11.4	11.7	11.1	9.9	10.3	9.6	8.9	9.3	8.5
15~64	68.4	70.0	66.9	66.5	68.4	64.7	63.4	65.7	61.0	62.4	65.2	59.5	60.2	63.4	57.1
65~	17.9	16.2	19.7	20.5	18.4	22.6	25.3	22.6	27.9	27.7	24.5	30.9	30.9	27.3	34.5
増減率(平成19年基準)				-0.2			-1.2			-3.0			-8.7		

注:平成42年は参考推計

推計2:国中位出生率及び純移動率3年平均

単位:人、%

年月日→ 年齢↓	平成19年 2007年(実績)			平成22年 2010年			平成27年 2015年			平成32年 2020年			平成42年 2030年		
	総数	男	女	総数	男	女	総数	男	女	総数	男	女	総数	男	女
総数	472,374	237,842	234,532	472,334	237,198	235,136	468,571	234,078	234,493	461,411	229,172	232,239	436,635	214,724	221,911
0~14	64,350	32,895	31,455	61,334	31,401	29,933	53,441	27,413	26,028	45,792	23,543	22,249	39,105	20,080	19,025
15~64	323,306	166,494	156,812	314,119	162,153	151,966	296,790	153,838	142,952	287,657	149,460	138,197	262,780	136,127	126,653
65~	84,718	38,453	46,265	96,881	43,644	53,237	118,340	52,827	65,513	127,962	56,169	71,793	134,750	58,517	76,233
総数	100.0	100.0	100.0	100.0	100.0	100.0	100.0	100.0	100.0	100.0	100.0	100.0	100.0	100.0	100.0
0~14	13.6	13.8	13.4	13.0	13.2	12.7	11.4	11.7	11.1	9.9	10.3	9.6	9.0	9.4	8.6
15~64	68.4	70.0	66.9	66.5	68.4	64.6	63.3	65.7	61.0	62.3	65.2	59.5	60.2	63.4	57.1
65~	17.9	16.2	19.7	20.5	18.4	22.6	25.3	22.6	27.9	27.7	24.5	30.9	30.9	27.3	34.4
増減率(平成19年基準)				-0.0			-0.8			-2.3			-7.6		

推計3:市出生率2次曲線近似及び純移動率5年平均

単位:人、%

年月日→ 年齢↓	平成19年 2007年(実績)			平成22年 2010年			平成27年 2015年			平成32年 2020年			平成42年 2030年		
	総数	男	女	総数	男	女	総数	男	女	総数	男	女	総数	男	女
総数	472,374	237,842	234,532	471,879	236,890	234,989	467,345	233,270	234,075	459,808	228,126	231,682	434,582	213,357	221,225
0~14	64,350	32,895	31,455	61,461	31,487	29,974	53,830	27,626	26,204	46,930	24,133	22,797	40,952	21,033	19,919
15~64	323,306	166,494	156,812	313,726	161,844	151,882	295,660	153,071	142,589	285,783	148,307	137,476	260,206	134,559	125,647
65~	84,718	38,453	46,265	96,692	43,559	53,133	117,855	52,573	65,282	127,095	55,686	71,409	133,424	57,765	75,659
総数	100.0	100.0	100.0	100.0	100.0	100.0	100.0	100.0	100.0	100.0	100.0	100.0	100.0	100.0	100.0
0~14	13.6	13.8	13.4	13.0	13.3	12.8	11.5	11.8	11.2	10.2	10.6	9.8	9.4	9.9	9.0
15~64	68.4	70.0	66.9	66.5	68.3	64.6	63.3	65.6	60.9	62.2	65.0	59.3	59.9	63.1	56.8
65~	17.9	16.2	19.7	20.5	18.4	22.6	25.2	22.5	27.9	27.6	24.4	30.8	30.7	27.1	34.2
増減率(平成19年基準)				-0.1			-1.1			-2.7			-8.0		

推計4:市出生率2次曲線近似及び純移動率3年平均

単位:人、%

年月日→ 年齢↓	平成19年 2007年(実績)			平成22年 2010年			平成27年 2015年			平成32年 2020年			平成42年 2030年		
	総数	男	女	総数	男	女	総数	男	女	総数	男	女	総数	男	女
総数	472,374	237,842	234,532	472,562	237,315	235,247	469,175	234,387	234,788	462,825	229,897	232,928	439,953	216,424	223,529
0~14	64,350	32,895	31,455	61,562	31,518	30,044	54,045	27,722	26,323	47,206	24,268	22,938	41,832	21,479	20,353
15~64	323,306	166,494	156,812	314,119	162,153	151,966	296,790	153,838	142,952	287,657	149,460	138,197	263,371	136,428	126,943
65~	84,718	38,453	46,265	96,881	43,644	53,237	118,340	52,827	65,513	127,962	56,169	71,793	134,750	58,517	76,233
総数	100.0	100.0	100.0	100.0	100.0	100.0	100.0	100.0	100.0	100.0	100.0	100.0	100.0	100.0	100.0
0~14	13.6	13.8	13.4	13.0	13.3	12.8	11.5	11.8	11.2	10.2	10.6	9.8	9.5	9.9	9.1
15~64	68.4	70.0	66.9	66.5	68.3	64.6	63.3	65.6	60.9	62.2	65.0	59.3	59.9	63.0	56.8
65~	17.9	16.2	19.7	20.5	18.4	22.6	25.2	22.5	27.9	27.6	24.4	30.8	30.6	27.0	34.1
増減率(平成19年基準)				0.0			-0.7			-2.0			-6.9		

## ②外国人

○市の外国人の将来推計人口は、平成32年（2020年）において最大で推計5（出生率3年平均及び純移動率5年平均）の場合が約21,300人、最小で推計8（出生率5年平均及び純移動率3年平均）の約20,900人となるが、4パターンの推計値の差はわずかである。

表 2.6 市推計人口(外国人)

推計5:市外国人出生率3年平均及び純移動率5年平均

単位:人、%

年月日→ 年齢↓	平成19年 2007年(実績)			平成22年 2010年			平成27年 2015年			平成32年 2020年			平成42年 2030年		
	総数	男	女	総数	男	女	総数	男	女	総数	男	女	総数	男	女
総数	10,471	4,818	5,653	12,254	5,766	6,488	16,036	7,743	8,293	21,290	10,502	10,788	34,560	17,257	17,303
0~14	968	493	475	1,034	525	509	1,237	635	602	1,495	765	730	2,404	1,239	1,165
15~64	9,278	4,224	5,054	10,927	5,110	5,817	14,333	6,907	7,426	19,076	9,437	9,639	30,207	15,340	14,867
65~	225	101	124	293	131	162	466	201	265	719	300	419	1,949	678	1,271
総数	100.0	100.0	100.0	100.0	100.0	100.0	100.0	100.0	100.0	100.0	100.0	100.0	100.0	100.0	100.0
0~14	9.2	10.2	8.4	8.4	9.1	7.8	7.7	8.2	7.3	7.0	7.3	6.8	7.0	7.2	6.7
15~64	88.6	87.7	89.4	89.2	88.6	89.7	89.4	89.2	89.5	89.6	89.9	89.3	87.4	88.9	85.9
65~	2.1	2.1	2.2	2.4	2.3	2.5	2.9	2.6	3.2	3.4	2.9	3.9	5.6	3.9	7.3
増減率(平成19年基準)				17.0			53.1			103.3			230.1		

注:平成42年は参考推計

推計6:市外国人出生率3年平均及び純移動率3年平均

単位:人、%

年月日→ 年齢↓	平成19年 2007年(実績)			平成22年 2010年			平成27年 2015年			平成32年 2020年			平成42年 2030年		
	総数	男	女	総数	男	女	総数	男	女	総数	男	女	総数	男	女
総数	10,471	4,818	5,653	12,315	5,795	6,520	16,001	7,661	8,340	20,868	10,073	10,795	34,891	16,733	18,158
0~14	968	493	475	1,088	555	533	1,374	709	665	1,687	880	807	2,664	1,398	1,266
15~64	9,278	4,224	5,054	10,927	5,112	5,815	14,087	6,745	7,342	18,367	8,912	9,455	30,044	14,795	15,249
65~	225	101	124	300	128	172	540	207	333	814	281	533	2,183	540	1,643
総数	100.0	100.0	100.0	100.0	100.0	100.0	100.0	100.0	100.0	100.0	100.0	100.0	100.0	100.0	100.0
0~14	9.2	10.2	8.4	8.8	9.6	8.2	8.6	9.3	8.0	8.1	8.7	7.5	7.6	8.4	7.0
15~64	88.6	87.7	89.4	88.7	88.2	89.2	88.0	88.0	88.0	88.0	88.5	87.6	86.1	88.4	84.0
65~	2.1	2.1	2.2	2.4	2.2	2.6	3.4	2.7	4.0	3.9	2.8	4.9	6.3	3.2	9.0
増減率(平成19年基準)				17.6			52.8			99.3			233.2		

推計7:市外国人出生率5年平均及び純移動率5年平均

単位:人、%

年月日→ 年齢↓	平成19年 2007年(実績)			平成22年 2010年			平成27年 2015年			平成32年 2020年			平成42年 2030年		
	総数	男	女	総数	男	女	総数	男	女	総数	男	女	総数	男	女
総数	10,471	4,818	5,653	12,257	5,768	6,489	16,032	7,742	8,290	21,287	10,502	10,785	34,563	17,268	17,295
0~14	968	493	475	1,037	527	510	1,233	634	599	1,492	765	727	2,392	1,234	1,158
15~64	9,278	4,224	5,054	10,927	5,110	5,817	14,333	6,907	7,426	19,076	9,437	9,639	30,222	15,356	14,866
65~	225	101	124	293	131	162	466	201	265	719	300	419	1,949	678	1,271
総数	100.0	100.0	100.0	100.0	100.0	100.0	100.0	100.0	100.0	100.0	100.0	100.0	100.0	100.0	100.0
0~14	9.2	10.2	8.4	8.5	9.1	7.9	7.7	8.2	7.2	7.0	7.3	6.7	6.9	7.1	6.7
15~64	88.6	87.7	89.4	89.1	88.6	89.6	89.4	89.2	89.6	89.6	89.9	89.4	87.4	88.9	86.0
65~	2.1	2.1	2.2	2.4	2.3	2.5	2.9	2.6	3.2	3.4	2.9	3.9	5.6	3.9	7.3
増減率(平成19年基準)				17.1			53.1			103.3			230.1		

推計8:市外国人出生率5年平均及び純移動率3年平均

単位:人、%

年月日→ 年齢↓	平成19年 2007年(実績)			平成22年 2010年			平成27年 2015年			平成32年 2020年			平成42年 2030年		
	総数	男	女	総数	男	女	総数	男	女	総数	男	女	総数	男	女
総数	10,471	4,818	5,653	12,317	5,797	6,520	15,995	7,660	8,335	20,862	10,070	10,792	34,881	16,728	18,153
0~14	968	493	475	1,090	557	533	1,368	708	660	1,681	877	804	2,656	1,391	1,265
15~64	9,278	4,224	5,054	10,927	5,112	5,815	14,087	6,745	7,342	18,367	8,912	9,455	30,042	14,797	15,245
65~	225	101	124	300	128	172	540	207	333	814	281	533	2,183	540	1,643
総数	100.0	100.0	100.0	100.0	100.0	100.0	100.0	100.0	100.0	100.0	100.0	100.0	100.0	100.0	100.0
0~14	9.2	10.2	8.4	8.8	9.6	8.2	8.6	9.2	7.9	8.1	8.7	7.4	7.6	8.3	7.0
15~64	88.6	87.7	89.4	88.7	88.2	89.2	88.1	88.1	88.1	88.0	88.5	87.6	86.1	88.5	84.0
65~	2.1	2.1	2.2	2.4	2.2	2.6	3.4	2.7	4.0	3.9	2.8	4.9	6.3	3.2	9.1
増減率(平成19年基準)				17.6			52.8			99.2			233.1		

### ③総数

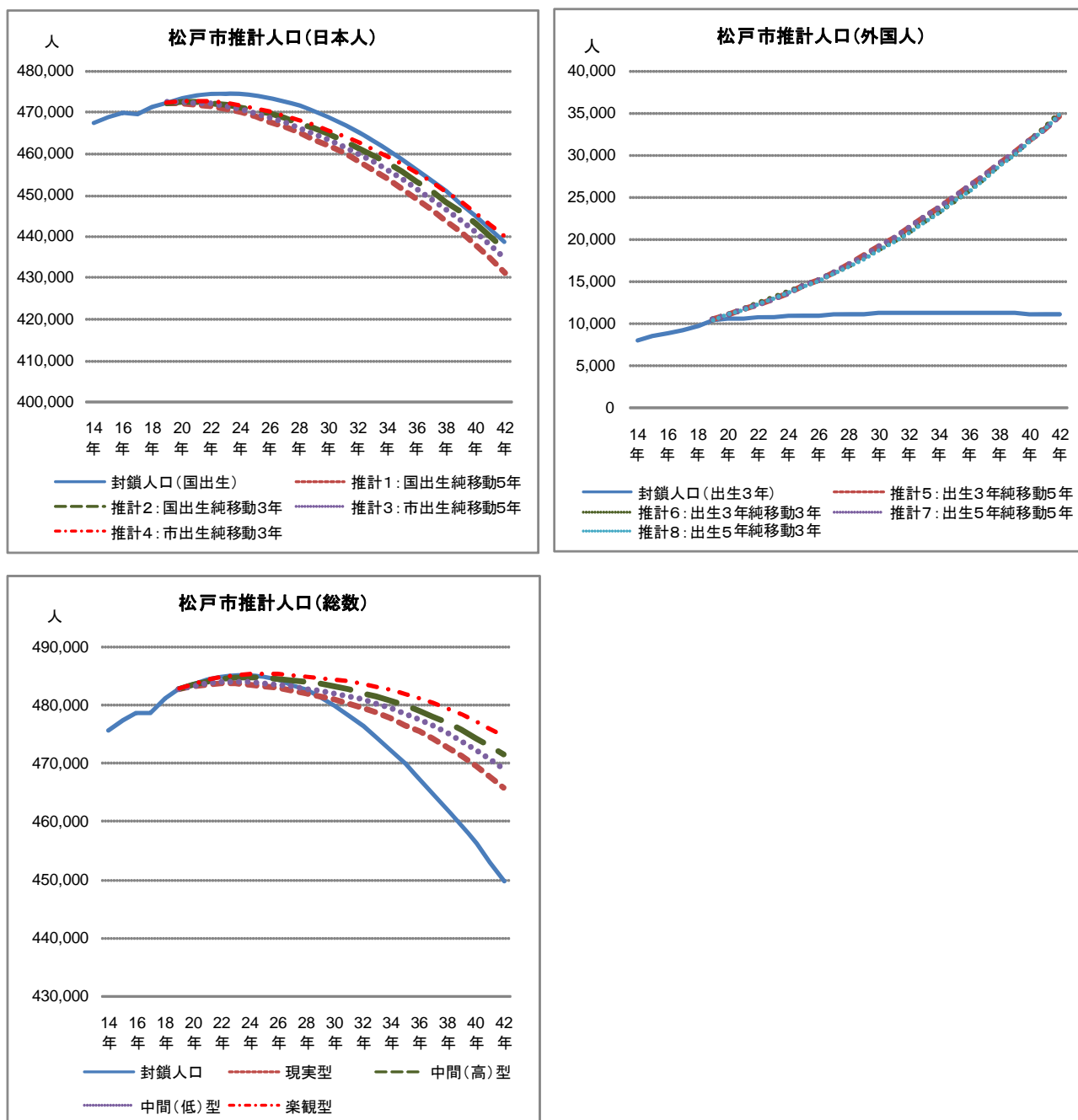
○総数は、平成32年（2020年）において最大で楽観型の場合が約484,000人、最小で現実型の場合が約480,000人となった。基準年の平成19年（2007年）の約483,000人と大きく変わらない結果となった。

○年少人口比率（0～14歳人口／総人口）は、現在の13.5%から平成32年（2020年）には10%程度に低下し、高齢化率（65歳以上人口／総人口）は、現在の17.6%から約9ポイント上昇し27%程度になる見込みである。

### 表 2.7 市推計人口(総数)

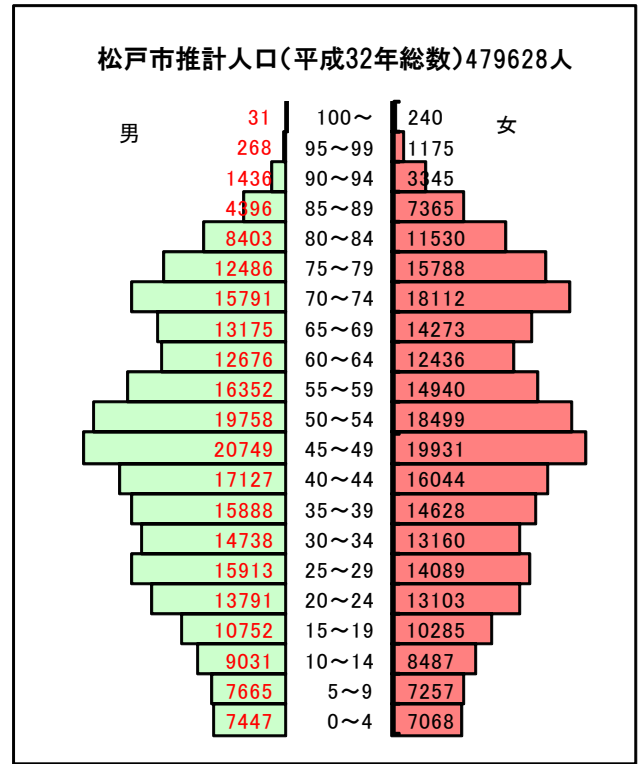
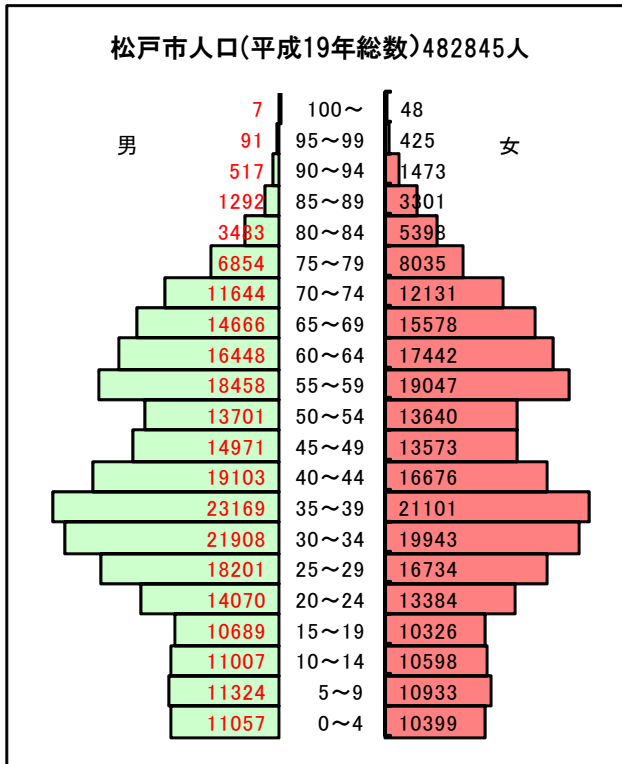
現実型：推計1及び推計5														単位：人、%		
年月日→	平成19年 2007年(実績)			平成22年 2010年			平成27年 2015年			平成32年 2020年			平成42年 2030年			
年齢↓	総数	男	女	総数	男	女	総数	男	女	総数	男	女	総数	男	女	
総数	482,845	242,660	240,185	483,896	242,534	241,362	482,732	240,680	242,052	479,628	237,873	241,755	465,768	228,879	236,889	
0～14	65,318	33,388	31,930	62,258	31,890	30,368	54,418	27,928	26,490	46,955	24,143	22,812	40,606	20,863	19,743	
15～64	332,584	170,718	161,866	324,653	166,954	157,699	309,993	159,978	150,015	304,859	157,744	147,115	289,789	149,573	140,216	
65～	84,943	38,554	46,389	96,985	43,690	53,295	118,321	52,774	65,547	127,814	55,986	71,828	135,373	58,443	76,930	
総数	100.0	100.0	100.0	100.0	100.0	100.0	100.0	100.0	100.0	100.0	100.0	100.0	100.0	100.0	100.0	
0～14	13.5	13.8	13.3	12.9	13.1	12.6	11.3	11.6	10.9	9.8	10.1	9.4	8.7	9.1	8.3	
15～64	68.9	70.4	67.4	67.1	68.8	65.3	64.2	66.5	62.0	63.6	66.3	60.9	62.2	65.4	59.2	
65～	17.6	15.9	19.3	20.0	18.0	22.1	24.5	21.9	27.1	26.6	23.5	29.7	29.1	25.5	32.5	
増減率(平成19年基準)				0.2			-0.0			-0.7			-3.5			
注：平成42年は参考推計																
中間(高)型：推計2及び推計6														単位：人、%		
年月日→	平成19年 2007年(実績)			平成22年 2010年			平成27年 2015年			平成32年 2020年			平成42年 2030年			
年齢↓	総数	男	女	総数	男	女	総数	男	女	総数	男	女	総数	男	女	
総数	482,845	242,660	240,185	484,649	242,993	241,656	484,572	241,739	242,833	482,279	239,245	243,034	471,526	231,457	240,069	
0～14	65,318	33,388	31,930	62,422	31,956	30,466	54,815	28,122	26,693	47,479	24,423	23,056	41,769	21,478	20,291	
15～64	332,584	170,718	161,866	325,046	167,265	157,781	310,877	160,583	150,294	306,024	158,372	147,652	292,824	150,922	141,902	
65～	84,943	38,554	46,389	97,181	43,772	53,409	118,880	53,034	65,846	128,776	56,450	72,326	136,933	59,057	77,876	
総数	100.0	100.0	100.0	100.0	100.0	100.0	100.0	100.0	100.0	100.0	100.0	100.0	100.0	100.0	100.0	
0～14	13.5	13.8	13.3	12.9	13.2	12.6	11.3	11.6	11.0	9.8	10.2	9.5	8.9	9.3	8.5	
15～64	68.9	70.4	67.4	67.1	68.8	65.3	64.2	66.4	61.9	63.5	66.2	60.8	62.1	65.2	59.1	
65～	17.6	15.9	19.3	20.1	18.0	22.1	24.5	21.9	27.1	26.7	23.6	29.8	29.0	25.5	32.4	
増減率(平成19年基準)				0.4			0.4			-0.1			-2.3			
中間(低)型：推計3及び推計7														単位：人、%		
年月日→	平成19年 2007年(実績)			平成22年 2010年			平成27年 2015年			平成32年 2020年			平成42年 2030年			
年齢↓	総数	男	女	総数	男	女	総数	男	女	総数	男	女	総数	男	女	
総数	482,845	242,660	240,185	484,136	242,658	241,478	483,377	241,012	242,365	481,095	238,628	242,467	469,145	230,625	238,520	
0～14	65,318	33,388	31,930	62,498	32,014	30,484	55,063	28,260	26,803	48,422	24,898	23,524	43,344	22,267	21,077	
15～64	332,584	170,718	161,866	324,653	166,954	157,699	309,993	159,978	150,015	304,859	157,744	147,115	290,428	149,915	140,513	
65～	84,943	38,554	46,389	96,985	43,690	53,295	118,321	52,774	65,547	127,814	55,986	71,828	135,373	58,443	76,930	
総数	100.0	100.0	100.0	100.0	100.0	100.0	100.0	100.0	100.0	100.0	100.0	100.0	100.0	100.0	100.0	
0～14	13.5	13.8	13.3	12.9	13.2	12.6	11.4	11.7	11.1	10.1	10.4	9.7	9.2	9.7	8.8	
15～64	68.9	70.4	67.4	67.1	68.8	65.3	64.1	66.4	61.9	63.4	66.1	60.7	61.9	65.0	58.9	
65～	17.6	15.9	19.3	20.0	18.0	22.1	24.5	21.9	27.0	26.6	23.5	29.6	28.9	25.3	32.3	
増減率(平成19年基準)				0.3			0.1			-0.4			-2.8			
楽観型：推計4及び推計8														単位：人、%		
年月日→	平成19年 2007年(実績)			平成22年 2010年			平成27年 2015年			平成32年 2020年			平成42年 2030年			
年齢↓	総数	男	女	総数	男	女	総数	男	女	総数	男	女	総数	男	女	
総数	482,845	242,660	240,185	484,879	243,112	241,767	485,170	242,047	243,123	483,687	239,967	243,720	474,834	233,152	241,682	
0～14	65,318	33,388	31,930	62,652	32,075	30,577	55,413	28,430	26,983	48,887	25,145	23,742	44,488	22,870	21,618	
15～64	332,584	170,718	161,866	325,046	167,265	157,781	310,877	160,583	150,294	306,024	158,372	147,652	293,413	151,225	142,188	
65～	84,943	38,554	46,389	97,181	43,772	53,409	118,880	53,034	65,846	128,776	56,450	72,326	136,933	59,057	77,876	
総数	100.0	100.0	100.0	100.0	100.0	100.0	100.0	100.0	100.0	100.0	100.0	100.0	100.0	100.0	100.0	
0～14	13.5	13.8	13.3	12.9	13.2	12.6	11.4	11.7	11.1	10.1	10.5	9.7	9.4	9.8	8.9	
15～64	68.9	70.4	67.4	67.0	68.8	65.3	64.1	66.3	61.8	63.3	66.0	60.6	61.8	64.9	58.8	
65～	17.6	15.9	19.3	20.0	18.0	22.1	24.5	21.9	27.1	26.6	23.5	29.7	28.8	25.3	32.2	
増減率(平成19年基準)				0.4			0.5			0.2			-1.7			

図 2.3 市推計人口

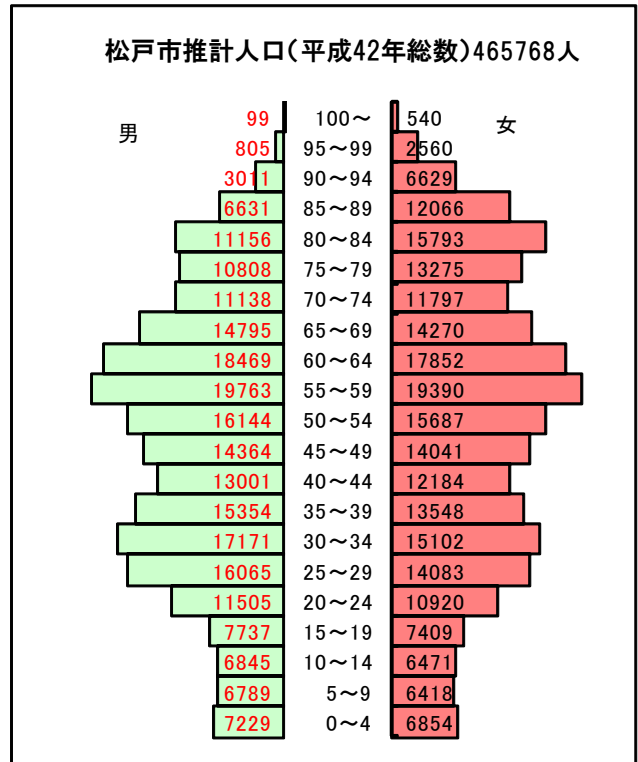
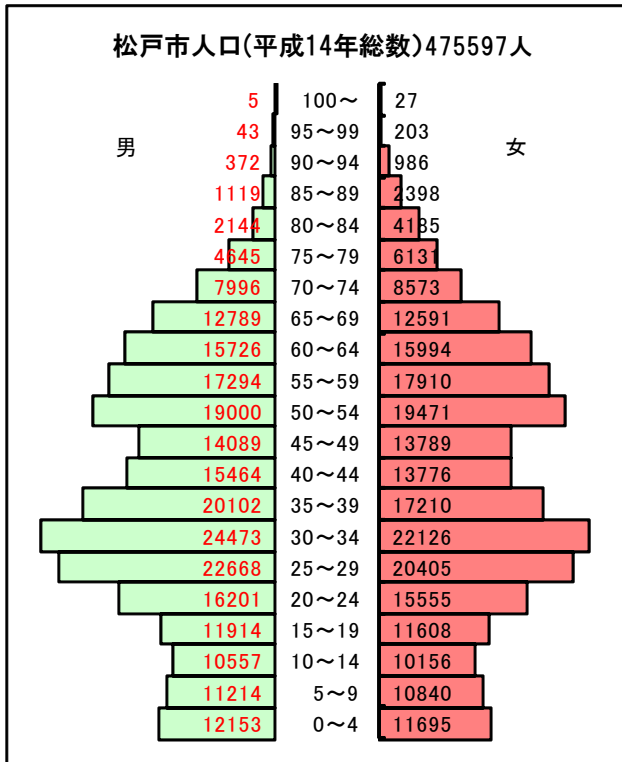


○次図は総数の現実型（推計1及び推計5）の場合の人口ピラミッドである。平成19年（2007年）では団塊と団塊ジュニアの世代である35～39歳と55～59歳に2つの山がある。平成32年（2020年）と比べると、人口総数はほとんど変わらないが、山が50歳前後と70歳代前半に移行するとともに、0～9歳の減少が目立ち、少子化が進行することになる。

図 2.4 人口ピラミッド(総数-現実型)



(参考)



## (2)前期基本計画 11 地域別推計人口

○11 地域別人口推計については、日本人と外国人に分け、それぞれ4パターンの推計を行った。ただし、各地域の推計人口は、その合計が市全体の推計値に一致するように調整した値である（各地域の四捨五入のため若干の差を生じている）。次表は、総数の現実型（推計1及び推計5）の推計人口を年齢3区分にまとめたものである。

表 2.8 地域別推計人口(現実型)

### 松戸地域

単位：人、%

年月日→ 年齢↓	平成19年(実績) 2007年			平成22年 2010年			平成27年 2015年			平成32年 2020年			平成42年 2030年		
	総数	男	女	総数	男	女	総数	男	女	総数	男	女	総数	男	女
総数	24,929	12,717	12,212	25,045	12,713	12,332	24,860	12,551	12,309	24,345	12,211	12,134	22,880	11,259	11,621
0～14	3,154	1,592	1,562	3,088	1,565	1,523	2,828	1,429	1,399	2,423	1,245	1,178	1,946	1,005	941
15～64	16,823	8,758	8,065	16,179	8,466	7,713	15,056	7,927	7,129	14,670	7,693	6,977	13,924	7,272	6,652
65～	4,952	2,367	2,585	5,778	2,682	3,096	6,976	3,195	3,781	7,252	3,273	3,979	7,010	2,982	4,028
総数	100.0	100.0	100.0	100.0	100.0	100.0	100.0	100.0	100.0	100.0	100.0	100.0	100.0	100.0	100.0
0～14	12.7	12.5	12.8	12.3	12.3	12.3	11.4	11.4	11.4	10.0	10.2	9.7	8.5	8.9	8.1
15～64	67.5	68.9	66.0	64.6	66.6	62.5	60.6	63.2	57.9	60.3	63.0	57.5	60.9	64.6	57.2
65～	19.9	18.6	21.2	23.1	21.1	25.1	28.1	25.5	30.7	29.8	26.8	32.8	30.6	26.5	34.7
増減率(平成19年基準)				0.5			-0.3			-2.3			-8.2		

注：平成42年は参考推計

### 古ヶ崎地域

単位：人、%

年月日→ 年齢↓	平成19年(実績) 2007年			平成22年 2010年			平成27年 2015年			平成32年 2020年			平成42年 2030年		
	総数	男	女	総数	男	女	総数	男	女	総数	男	女	総数	男	女
総数	38,872	19,531	19,341	39,485	19,835	19,650	40,267	20,194	20,073	41,113	20,627	20,486	41,588	21,089	20,499
0～14	4,719	2,360	2,359	4,604	2,301	2,303	4,228	2,112	2,116	3,837	1,916	1,921	3,630	1,860	1,770
15～64	28,155	14,657	13,498	28,209	14,755	13,454	27,964	14,665	13,299	28,484	14,988	13,496	27,311	14,565	12,746
65～	5,998	2,514	3,484	6,672	2,779	3,893	8,075	3,417	4,658	8,792	3,723	5,069	10,647	4,664	5,983
総数	100.0	100.0	100.0	100.0	100.0	100.0	100.0	100.0	100.0	100.0	100.0	100.0	100.0	100.0	100.0
0～14	12.1	12.1	12.2	11.7	11.6	11.7	10.5	10.5	10.5	9.3	9.3	9.4	8.7	8.8	8.6
15～64	72.4	75.0	69.8	71.4	74.4	68.5	69.4	72.6	66.3	69.3	72.7	65.9	65.7	69.1	62.2
65～	15.4	12.9	18.0	16.9	14.0	19.8	20.1	16.9	23.2	21.4	18.0	24.7	25.6	22.1	29.2
増減率(平成19年基準)				1.6			3.6			5.8			7.0		

### 明地域

単位：人、%

年月日→ 年齢↓	平成19年(実績) 2007年			平成22年 2010年			平成27年 2015年			平成32年 2020年			平成42年 2030年		
	総数	男	女	総数	男	女	総数	男	女	総数	男	女	総数	男	女
総数	68,752	34,686	34,066	69,656	34,947	34,709	70,763	35,083	35,680	71,748	35,029	36,719	72,221	34,474	37,747
0～14	9,724	4,930	4,794	9,401	4,785	4,616	8,477	4,301	4,176	7,446	3,776	3,670	6,819	3,496	3,323
15～64	47,976	24,776	23,200	47,686	24,543	23,143	46,963	23,985	22,978	47,678	24,005	23,673	46,647	22,777	23,870
65～	11,052	4,980	6,072	12,569	5,619	6,950	15,323	6,797	8,526	16,624	7,248	9,376	18,755	8,201	10,554
総数	100.0	100.0	100.0	100.0	100.0	100.0	100.0	100.0	100.0	100.0	100.0	100.0	100.0	100.0	100.0
0～14	14.1	14.2	14.1	13.5	13.7	13.3	12.0	12.3	11.7	10.4	10.8	10.0	9.4	10.1	8.8
15～64	69.8	71.4	68.1	68.5	70.2	66.7	66.4	68.4	64.4	66.5	68.5	64.5	64.6	66.1	63.2
65～	16.1	14.4	17.8	18.0	16.1	20.0	21.7	19.4	23.9	23.2	20.7	25.5	26.0	23.8	28.0
増減率(平成19年基準)				1.3			2.9			4.4			5.0		

### 常盤平地域

単位：人、%

年月日→ 年齢↓	平成19年(実績) 2007年			平成22年 2010年			平成27年 2015年			平成32年 2020年			平成42年 2030年		
	総数	男	女	総数	男	女	総数	男	女	総数	男	女	総数	男	女
総数	91,695	45,900	45,795	91,006	45,480	45,526	89,202	44,398	44,804	87,112	43,088	44,024	83,543	40,583	42,960
0～14	12,055	6,251	5,804	11,412	5,932	5,480	9,703	5,076	4,627	8,064	4,182	3,882	6,887	3,539	3,348
15～64	61,424	31,371	30,053	58,998	30,281	28,717	55,059	28,506	26,553	53,378	27,789	25,589	50,767	26,084	24,683
65～	18,216	8,278	9,938	20,596	9,267	11,329	24,440	10,816	13,624	25,670	11,117	14,553	25,889	10,960	14,929
総数	100.0	100.0	100.0	100.0	100.0	100.0	100.0	100.0	100.0	100.0	100.0	100.0	100.0	100.0	100.0
0～14	13.1	13.6	12.7	12.5	13.0	12.0	10.9	11.4	10.3	9.3	9.7	8.8	8.2	8.7	7.8
15～64	67.0	68.3	65.6	64.8	66.6	63.1	61.7	64.2	59.3	61.3	64.5	58.1	60.8	64.3	57.5
65～	19.9	18.0	21.7	22.6	20.4	24.9	27.4	24.4	30.4	29.5	25.8	33.1	31.0	27.0	34.8
増減率(平成19年基準)				-0.8			-2.7			-5.0			-8.9		





矢切地域

単位：人、%

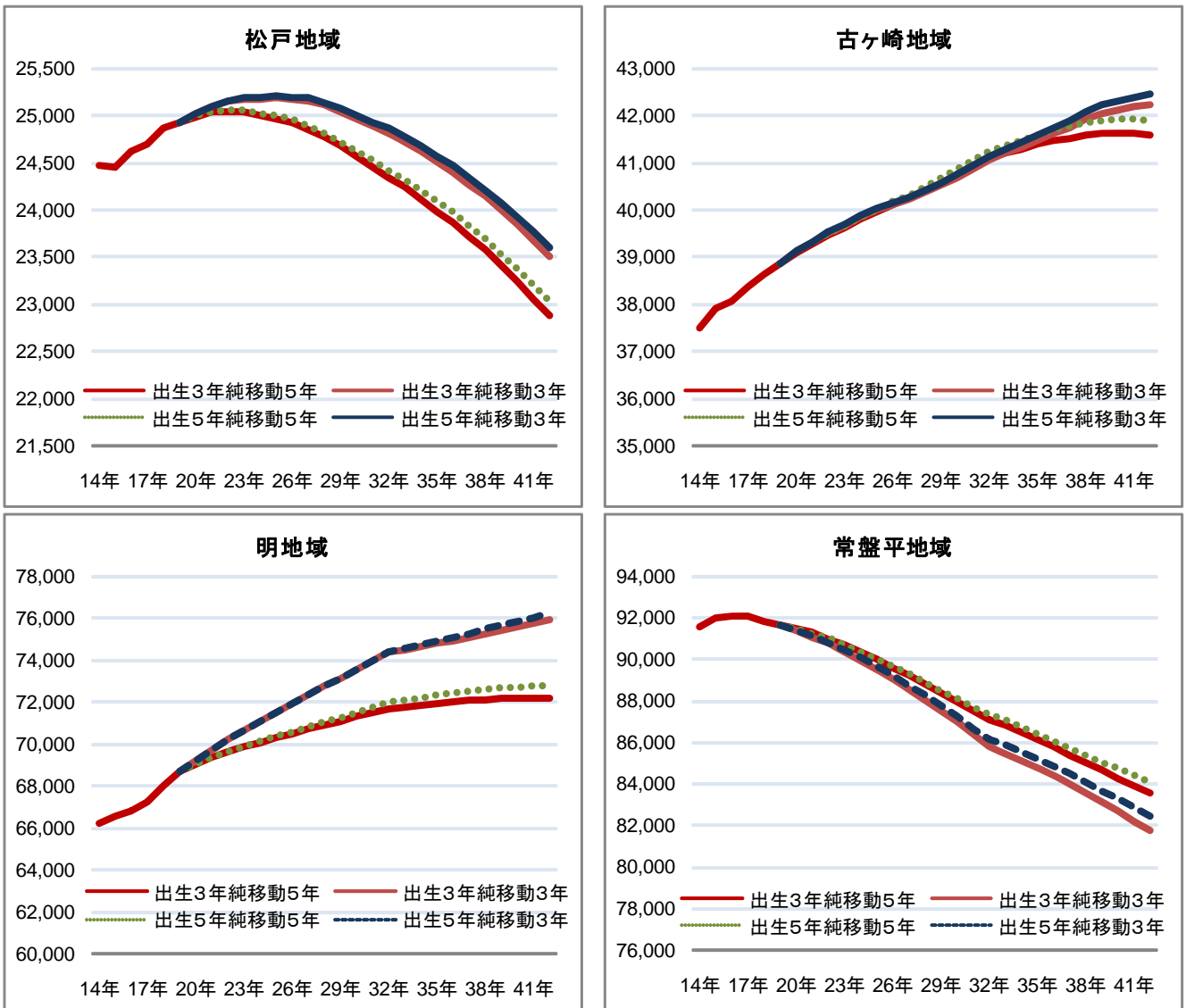
年月日→ 年齢↓	平成19年(実績) 2007年			平成22年 2010年			平成27年 2015年			平成32年 2020年			平成42年 2030年		
	総数	男	女	総数	男	女	総数	男	女	総数	男	女	総数	男	女
総数	27,120	13,717	13,403	27,324	13,780	13,544	27,351	13,720	13,631	27,173	13,604	13,569	25,827	12,830	12,997
0~14	3,927	2,055	1,872	3,723	1,938	1,785	3,235	1,660	1,575	2,791	1,417	1,374	2,287	1,160	1,127
15~64	17,996	9,305	8,691	17,845	9,247	8,598	17,410	9,090	8,320	17,352	9,131	8,221	15,951	8,364	7,587
65~	5,197	2,357	2,840	5,756	2,595	3,161	6,706	2,970	3,736	7,030	3,056	3,974	7,589	3,306	4,283
総数	100.0	100.0	100.0	100.0	100.0	100.0	100.0	100.0	100.0	100.0	100.0	100.0	100.0	100.0	100.0
0~14	14.5	15.0	14.0	13.6	14.1	13.2	11.8	12.1	11.6	10.3	10.4	10.1	8.9	9.0	8.7
15~64	66.4	67.8	64.8	65.3	67.1	63.5	63.7	66.3	61.0	63.9	67.1	60.6	61.8	65.2	58.4
65~	19.2	17.2	21.2	21.1	18.8	23.3	24.5	21.6	27.4	25.9	22.5	29.3	29.4	25.8	33.0
増減率(平成19年基準)				0.8			0.9			0.2			-4.8		

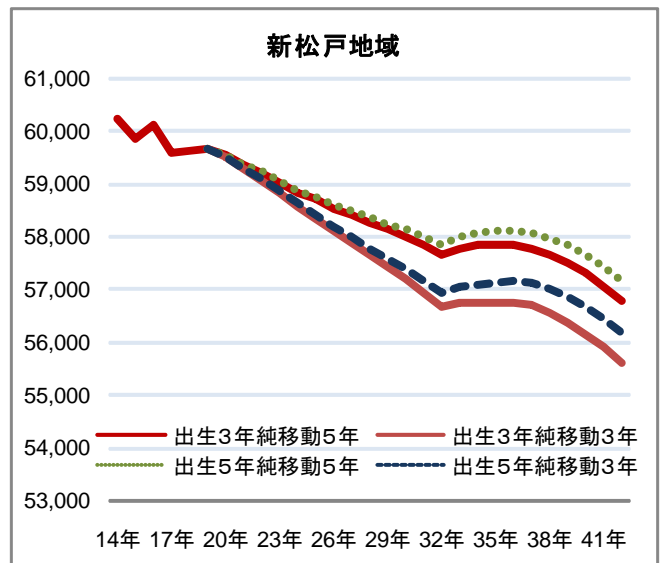
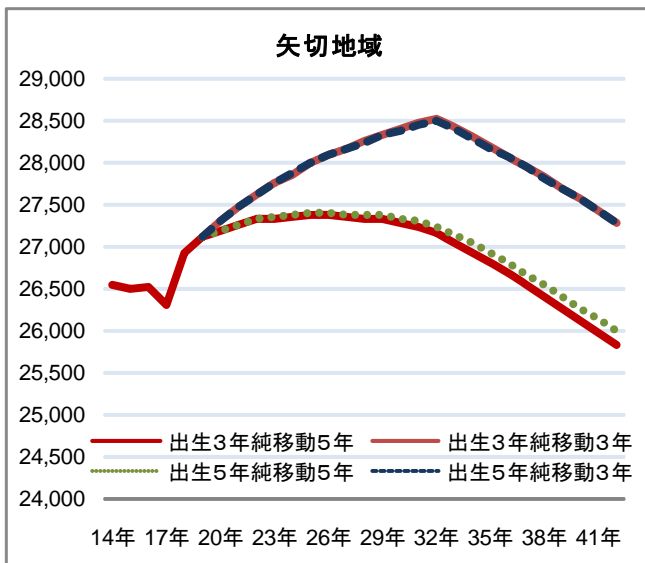
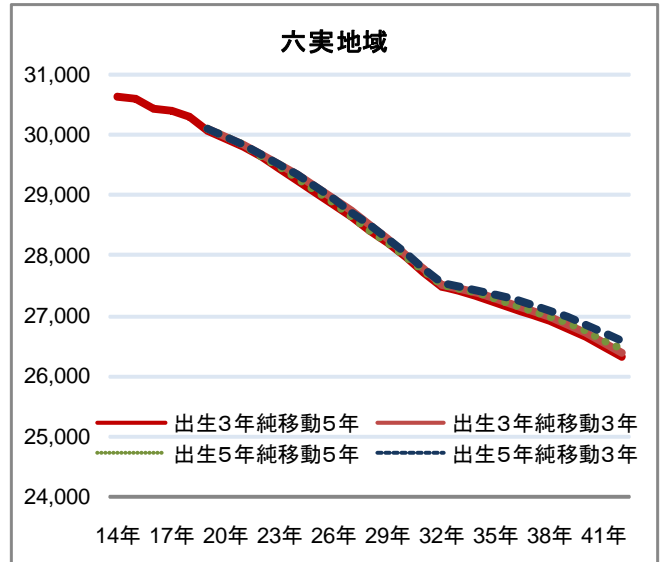
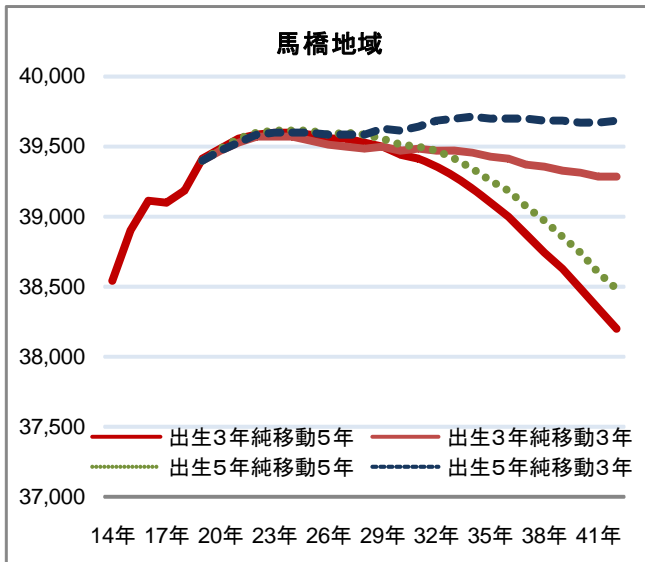
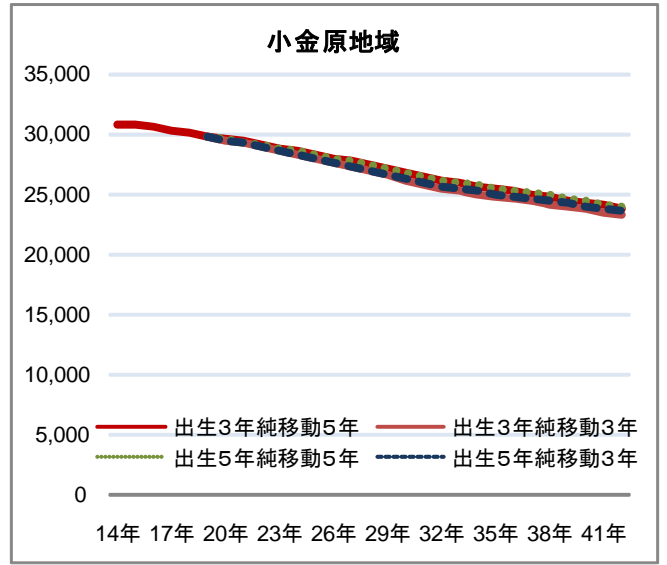
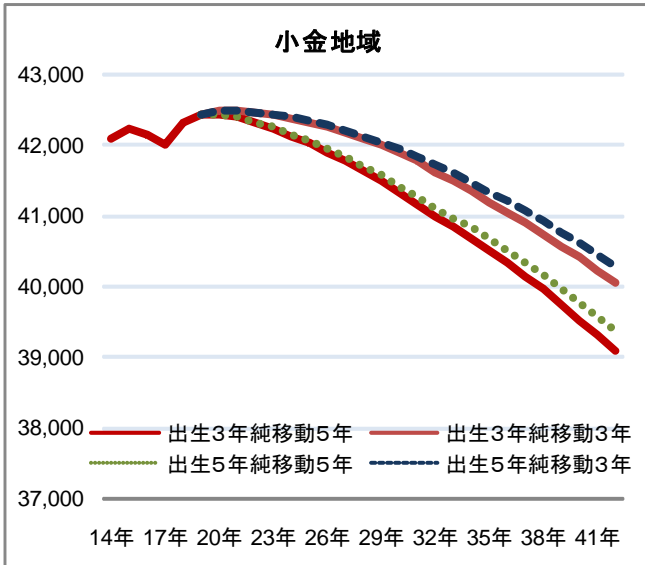
東部地域

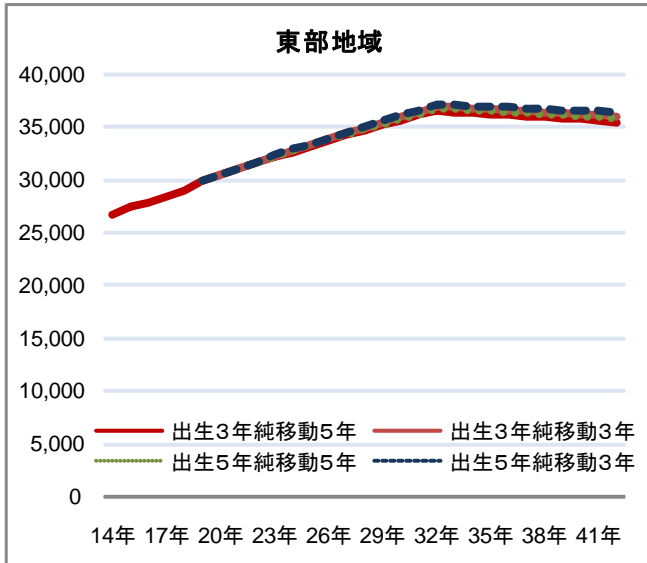
単位：人、%

年月日→ 年齢↓	平成19年(実績) 2007年			平成22年 2010年			平成27年 2015年			平成32年 2020年			平成42年 2030年		
	総数	男	女	総数	男	女	総数	男	女	総数	男	女	総数	男	女
総数	29,981	15,173	14,808	31,657	15,921	15,736	34,226	17,055	17,171	36,553	18,049	18,504	35,509	17,472	18,037
0~14	4,684	2,378	2,306	4,785	2,426	2,359	4,577	2,342	2,235	4,081	2,120	1,961	3,229	1,666	1,563
15~64	20,253	10,553	9,700	20,961	10,871	10,090	22,088	11,370	10,718	23,934	12,195	11,739	23,288	11,788	11,500
65~	5,044	2,242	2,802	5,911	2,624	3,287	7,561	3,343	4,218	8,538	3,734	4,804	8,992	4,018	4,974
総数	100.0	100.0	100.0	100.0	100.0	100.0	100.0	100.0	100.0	100.0	100.0	100.0	100.0	100.0	100.0
0~14	15.6	15.7	15.6	15.1	15.2	15.0	13.4	13.7	13.0	11.2	11.7	10.6	9.1	9.5	8.7
15~64	67.6	69.6	65.5	66.2	68.3	64.1	64.5	66.7	62.4	65.5	67.6	63.4	65.6	67.5	63.8
65~	16.8	14.8	18.9	18.7	16.5	20.9	22.1	19.6	24.6	23.4	20.7	26.0	25.3	23.0	27.6
増減率(平成19年基準)				5.6			14.2			21.9			18.4		

図 2.5 地域別推計人口







### (3) 中学校区別推計人口

○20 中学校区別人口推計についても、地域別人口推計と同様の方法で行った。

表 2.9 中学校区別推計人口(現実型)

第一															単位:人、%		
年月日→	平成19年(実績) 2007年			平成22年 2010年			平成27年 2015年			平成32年 2020年			平成42年 2030年				
	年齢↓	総数	男	女	総数	男	女	総数	男	女	総数	男	女	総数	男	女	
総数	37,761	18,995	18,766	38,327	19,210	19,117	39,081	19,482	19,599	39,949	19,821	20,128	40,701	20,156	20,545		
0~14	4,844	2,408	2,436	4,642	2,303	2,339	4,170	2,061	2,109	3,785	1,861	1,924	3,723	1,910	1,813		
15~64	27,466	14,286	13,180	27,604	14,360	13,244	27,467	14,266	13,201	28,004	14,520	13,484	26,829	13,810	13,019		
65~	5,451	2,301	3,150	6,081	2,547	3,534	7,444	3,155	4,289	8,160	3,440	4,720	10,149	4,436	5,713		
総数	100.0	100.0	100.0	100.0	100.0	100.0	100.0	100.0	100.0	100.0	100.0	100.0	100.0	100.0	100.0		
0~14	12.8	12.7	13.0	12.1	12.0	12.2	10.7	10.6	10.8	9.5	9.4	9.6	9.1	9.5	8.8		
15~64	72.7	75.2	70.2	72.0	74.8	69.3	70.3	73.2	67.4	70.1	73.3	67.0	65.9	68.5	63.4		
65~	14.4	12.1	16.8	15.9	13.3	18.5	19.0	16.2	21.9	20.4	17.4	23.4	24.9	22.0	27.8		
増減率(平成19年基準)				1.5			3.5			5.8			7.8				
注:平成42年は参考推計																	
第二															単位:人、%		
年月日→	平成19年(実績) 2007年			平成22年 2010年			平成27年 2015年			平成32年 2020年			平成42年 2030年				
	年齢↓	総数	男	女	総数	男	女	総数	男	女	総数	男	女	総数	男	女	
総数	25,404	12,841	12,563	25,573	12,927	12,646	25,582	12,938	12,644	25,399	12,907	12,492	24,245	12,355	11,890		
0~14	3,431	1,796	1,635	3,312	1,734	1,578	3,009	1,547	1,462	2,665	1,349	1,316	2,074	1,059	1,015		
15~64	16,987	8,866	8,121	16,828	8,824	8,004	16,284	8,671	7,613	16,132	8,723	7,409	15,027	8,148	6,879		
65~	4,986	2,179	2,807	5,433	2,369	3,064	6,289	2,720	3,569	6,602	2,835	3,767	7,144	3,148	3,996		
総数	100.0	100.0	100.0	100.0	100.0	100.0	100.0	100.0	100.0	100.0	100.0	100.0	100.0	100.0	100.0		
0~14	13.5	14.0	13.0	13.0	13.4	12.5	11.8	12.0	11.6	10.5	10.5	10.5	8.6	8.6	8.5		
15~64	66.9	69.0	64.6	65.8	68.3	63.3	63.7	67.0	60.2	63.5	67.6	59.3	62.0	65.9	57.9		
65~	19.6	17.0	22.3	21.2	18.3	24.2	24.6	21.0	28.2	26.0	22.0	30.2	29.5	25.5	33.6		
増減率(平成19年基準)				0.7			0.7			-0.0			-4.6				
第三															単位:人、%		
年月日→	平成19年(実績) 2007年			平成22年 2010年			平成27年 2015年			平成32年 2020年			平成42年 2030年				
	年齢↓	総数	男	女	総数	男	女	総数	男	女	総数	男	女	総数	男	女	
総数	31,836	16,006	15,830	31,891	15,931	15,960	31,719	15,648	16,071	31,382	15,253	16,129	30,399	14,551	15,848		
0~14	4,256	2,113	2,143	4,152	2,065	2,087	3,744	1,900	1,844	3,259	1,664	1,595	2,824	1,454	1,370		
15~64	21,749	11,247	10,502	21,144	10,907	10,237	20,107	10,279	9,828	19,782	10,021	9,761	18,866	9,356	9,510		
65~	5,831	2,646	3,185	6,595	2,959	3,636	7,868	3,469	4,399	8,341	3,568	4,773	8,709	3,741	4,968		
総数	100.0	100.0	100.0	100.0	100.0	100.0	100.0	100.0	100.0	100.0	100.0	100.0	100.0	100.0	100.0		
0~14	13.4	13.2	13.5	13.0	13.0	13.1	11.8	12.1	11.5	10.4	10.9	9.9	9.3	10.0	8.6		
15~64	68.3	70.3	66.3	66.3	68.5	64.1	63.4	65.7	61.2	63.0	65.7	60.5	62.1	64.3	60.0		
65~	18.3	16.5	20.1	20.7	18.6	22.8	24.8	22.2	27.4	26.6	23.4	29.6	28.6	25.7	31.3		
増減率(平成19年基準)				0.2			-0.4			-1.4			-4.5				







## 旭町

単位:人、%

年月日→ 年齢↓	平成19年(実績) 2007年			平成22年 2010年			平成27年 2015年			平成32年 2020年			平成42年 2030年		
	総数	男	女	総数	男	女	総数	男	女	総数	男	女	総数	男	女
総数	14,878	7,501	7,377	14,817	7,436	7,381	14,567	7,245	7,322	14,207	6,987	7,220	13,404	6,460	6,944
0~14	2,066	1,032	1,034	1,935	976	959	1,703	837	866	1,396	706	690	1,195	613	582
15~64	10,111	5,220	4,891	9,800	5,067	4,733	9,080	4,719	4,361	8,719	4,454	4,265	8,115	4,108	4,007
65~	2,701	1,249	1,452	3,082	1,393	1,689	3,784	1,689	2,095	4,092	1,827	2,265	4,094	1,739	2,355
総数	100.0	100.0	100.0	100.0	100.0	100.0	100.0	100.0	100.0	100.0	100.0	100.0	100.0	100.0	100.0
0~14	13.9	13.8	14.0	13.1	13.1	13.0	11.7	11.6	11.8	9.8	10.1	9.6	8.9	9.5	8.4
15~64	68.0	69.6	66.3	66.1	68.1	64.1	62.3	65.1	59.6	61.4	63.7	59.1	60.5	63.6	57.7
65~	18.2	16.7	19.7	20.8	18.7	22.9	26.0	23.3	28.6	28.8	26.1	31.4	30.5	26.9	33.9
増減率(平成19年基準)				-0.4			-2.1			-4.5			-9.9		

## 小金北

単位:人、%

年月日→ 年齢↓	平成19年(実績) 2007年			平成22年 2010年			平成27年 2015年			平成32年 2020年			平成42年 2030年		
	総数	男	女	総数	男	女	総数	男	女	総数	男	女	総数	男	女
総数	20,098	10,087	10,011	19,858	9,928	9,930	19,315	9,597	9,718	18,632	9,181	9,451	17,583	8,517	9,066
0~14	2,905	1,528	1,377	2,747	1,443	1,304	2,234	1,175	1,059	1,797	943	854	1,505	771	734
15~64	13,773	6,982	6,791	13,145	6,654	6,491	12,129	6,165	5,964	11,401	5,841	5,560	10,418	5,319	5,099
65~	3,420	1,577	1,843	3,966	1,831	2,135	4,952	2,257	2,695	5,434	2,397	3,037	5,660	2,427	3,233
総数	100.0	100.0	100.0	100.0	100.0	100.0	100.0	100.0	100.0	100.0	100.0	100.0	100.0	100.0	100.0
0~14	14.5	15.1	13.8	13.8	14.5	13.1	11.6	12.2	10.9	9.6	10.3	9.0	8.6	9.1	8.1
15~64	68.5	69.2	67.8	66.2	67.0	65.4	62.8	64.2	61.4	61.2	63.6	58.8	59.3	62.5	56.2
65~	17.0	15.6	18.4	20.0	18.4	21.5	25.6	23.5	27.7	29.2	26.1	32.1	32.2	28.5	35.7
増減率(平成19年基準)				-1.2			-3.9			-7.3			-12.5		

## (4)地区社協別推計人口

○地区社協別人口推計についても、地域別人口推計と同様の方法で行った。

表 2.10 地区社協別推計人口(現実型)

## 本庁

単位:人、%

年月日→ 年齢↓	平成19年(実績) 2007年			平成22年 2010年			平成27年 2015年			平成32年 2020年			平成42年 2030年		
	総数	男	女	総数	男	女	総数	男	女	総数	男	女	総数	男	女
総数	24,058	12,111	11,947	24,689	12,388	12,301	25,369	12,627	12,742	25,899	12,778	13,121	25,482	12,520	12,962
0~14	3,150	1,635	1,515	3,161	1,611	1,550	3,073	1,534	1,539	2,899	1,420	1,479	2,336	1,153	1,183
15~64	17,272	8,937	8,335	17,458	9,065	8,393	17,315	8,979	8,336	17,495	9,010	8,485	16,476	8,390	8,086
65~	3,636	1,539	2,097	4,070	1,712	2,358	4,981	2,114	2,867	5,505	2,348	3,157	6,670	2,977	3,693
総数	100.0	100.0	100.0	100.0	100.0	100.0	100.0	100.0	100.0	100.0	100.0	100.0	100.0	100.0	100.0
0~14	13.1	13.5	12.7	12.8	13.0	12.6	12.1	12.1	12.1	11.2	11.1	11.3	9.2	9.2	9.1
15~64	71.8	73.8	69.8	70.7	73.2	68.2	68.3	71.1	65.4	67.6	70.5	64.7	64.7	67.0	62.4
65~	15.1	12.7	17.6	16.5	13.8	19.2	19.6	16.7	22.5	21.3	18.4	24.1	26.2	23.8	28.5
増減率(平成19年基準)				2.6			5.4			7.7			5.9		

注:平成42年は参考推計

## 明第1

単位:人、%

年月日→ 年齢↓	平成19年(実績) 2007年			平成22年 2010年			平成27年 2015年			平成32年 2020年			平成42年 2030年		
	総数	男	女	総数	男	女	総数	男	女	総数	男	女	総数	男	女
総数	53,646	26,795	26,851	53,997	26,836	27,161	54,396	26,763	27,633	54,716	26,689	28,027	54,468	26,696	27,772
0~14	7,369	3,704	3,665	7,015	3,562	3,453	6,250	3,195	3,055	5,514	2,842	2,672	4,926	2,567	2,359
15~64	37,574	19,257	18,317	37,200	19,011	18,189	36,347	18,427	17,920	36,427	18,377	18,050	34,861	17,837	17,024
65~	8,703	3,834	4,869	9,782	4,263	5,519	11,799	5,141	6,658	12,775	5,470	7,305	14,681	6,292	8,389
総数	100.0	100.0	100.0	100.0	100.0	100.0	100.0	100.0	100.0	100.0	100.0	100.0	100.0	100.0	100.0
0~14	13.7	13.8	13.6	13.0	13.3	12.7	11.5	11.9	11.1	10.1	10.6	9.5	9.0	9.6	8.5
15~64	70.0	71.9	68.2	68.9	70.8	67.0	66.8	68.9	64.8	66.6	68.9	64.4	64.0	66.8	61.3
65~	16.2	14.3	18.1	18.1	15.9	20.3	21.7	19.2	24.1	23.3	20.5	26.1	27.0	23.6	30.2
増減率(平成19年基準)				0.7			1.4			2.0			1.5		







新松戸

単位:人、%

年月日→ 年齢↓	平成19年(実績) 2007年			平成22年 2010年			平成27年 2015年			平成32年 2020年			平成42年 2030年		
	総数	男	女	総数	男	女	総数	男	女	総数	男	女	総数	男	女
総数	38,091	19,115	18,976	37,930	19,071	18,859	37,684	19,086	18,598	37,534	19,245	18,289	37,128	19,143	17,985
0～14	4,418	2,267	2,151	4,154	2,118	2,036	3,681	1,846	1,835	3,309	1,660	1,649	2,823	1,449	1,374
15～64	28,452	14,359	14,093	27,242	13,801	13,441	24,656	12,770	11,886	23,271	12,526	10,745	23,115	12,892	10,223
65～	5,221	2,489	2,732	6,534	3,152	3,382	9,347	4,470	4,877	10,954	5,059	5,895	11,190	4,802	6,388
総数	100.0	100.0	100.0	100.0	100.0	100.0	100.0	100.0	100.0	100.0	100.0	100.0	100.0	100.0	100.0
0～14	11.6	11.9	11.3	11.0	11.1	10.8	9.8	9.7	9.9	8.8	8.6	9.0	7.6	7.6	7.6
15～64	74.7	75.1	74.3	71.8	72.4	71.3	65.4	66.9	63.9	62.0	65.1	58.8	62.3	67.3	56.8
65～	13.7	13.0	14.4	17.2	16.5	17.9	24.8	23.4	26.2	29.2	26.3	32.2	30.1	25.1	35.5
増減率(平成19年基準)				-0.4			-1.1			-1.5			-2.5		

馬橋西

単位:人、%

年月日→ 年齢↓	平成19年(実績) 2007年			平成22年 2010年			平成27年 2015年			平成32年 2020年			平成42年 2030年		
	総数	男	女	総数	男	女	総数	男	女	総数	男	女	総数	男	女
総数	22,399	11,339	11,060	22,147	11,176	10,971	21,615	10,886	10,729	21,047	10,658	10,389	20,429	10,599	9,830
0～14	2,894	1,491	1,403	2,746	1,411	1,335	2,333	1,216	1,117	1,958	1,022	936	1,660	860	800
15～64	15,708	8,108	7,600	15,030	7,766	7,264	13,909	7,258	6,651	13,281	7,050	6,231	12,781	7,132	5,649
65～	3,797	1,740	2,057	4,371	1,999	2,372	5,373	2,412	2,961	5,808	2,586	3,222	5,988	2,607	3,381
総数	100.0	100.0	100.0	100.0	100.0	100.0	100.0	100.0	100.0	100.0	100.0	100.0	100.0	100.0	100.0
0～14	12.9	13.1	12.7	12.4	12.6	12.2	10.8	11.2	10.4	9.3	9.6	9.0	8.1	8.1	8.1
15～64	70.1	71.5	68.7	67.9	69.5	66.2	64.3	66.7	62.0	63.1	66.1	60.0	62.6	67.3	57.5
65～	17.0	15.3	18.6	19.7	17.9	21.6	24.9	22.2	27.6	27.6	24.3	31.0	29.3	24.6	34.4
増減率(平成19年基準)				-1.1			-3.5			-6.0			-8.8		

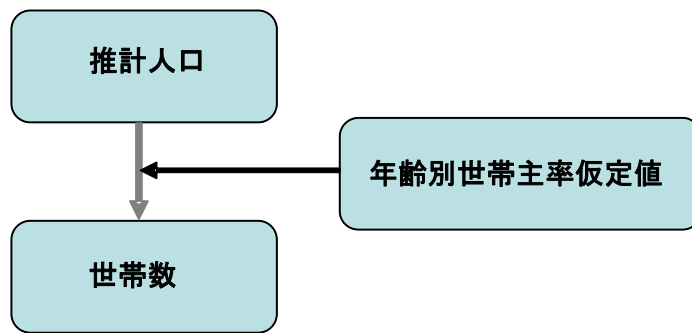
# Ⅲ 世帯数推計

## 1 推計方法

○世帯数の推計については世帯主率法を採用した。世帯主率法は、世帯数は世帯主数に等しいことを利用して、人口に世帯主率（人口に占める世帯主数の割合）を乗じることによって世帯数を求める手法である。

$$\text{世帯数} = \text{人口} \times \text{人口に占める世帯主数の割合}$$

図 3.1 【世帯数推計フロー】



○推計人口は人口推計の結果を利用し、将来の世帯主率は、国立社会保障・人口問題研究所「日本の世帯数の将来推計（都道府県別推計）－平成 17 年 8 月」における千葉県仮定値を、平成 17 年（2005 年）における松戸市との乖離をもとに修正し用いた。併せて単独世帯率を仮定し、単独世帯数を算出した。実績の世帯主率は、住民基本台帳、外国人登録ベースの数値である。

表 3.1 松戸市世帯主率仮定値(日本人)

単位: %

年次→ 年齢階級 ↓	実績			推 計											
	平成 17 年(2005 年)			平成 22 年(2010 年)			平成 27 年(2015 年)			平成 32 年(2020 年)			平成 42 年(2030 年)		
	世帯 総数	単独世帯		世帯 総数	単独世帯		世帯 総数	単独世帯		世帯 総数	単独世帯		世帯 総数	単独世帯	
世帯主 男		世帯主 女	世帯主 男		世帯主 女	世帯主 男		世帯主 女	世帯主 男		世帯主 女	世帯主 男		世帯主 女	
総数	42.8	16.6	12.2	44.0	17.2	13.7	44.6	17.2	13.7	45.3	18.6	16.8	45.9	19.7	18.2
～19	1.0	0.9	0.6	1.0	0.9	0.7	1.0	0.9	0.7	1.1	0.9	0.8	1.2	0.9	0.8
20～24	22.8	21.7	15.9	22.1	21.6	16.2	22.1	21.6	16.2	22.2	22.4	16.3	22.4	22.5	16.3
25～29	39.2	32.2	16.3	37.0	30.5	16.7	34.9	30.5	16.7	34.0	28.5	17.0	33.6	27.6	17.0
30～34	45.7	25.6	10.6	44.4	26.2	11.4	42.7	26.2	11.4	41.3	23.9	12.4	40.8	23.1	12.6
35～39	50.9	22.4	8.7	51.2	20.9	9.3	50.2	20.9	9.3	48.7	20.1	10.8	47.6	19.2	11.1
40～44	54.7	20.2	8.1	54.7	21.3	10.0	55.0	21.3	10.0	54.3	20.2	11.1	52.9	19.3	11.6
45～49	55.4	19.3	7.4	56.3	21.3	9.0	56.3	21.3	9.0	56.6	22.0	11.4	56.5	22.3	11.7
50～54	56.1	19.3	8.5	56.9	22.0	9.6	58.1	22.0	9.6	58.6	26.4	13.1	59.1	26.2	13.9
55～59	58.0	18.0	10.9	57.4	22.4	11.8	58.1	22.4	11.8	59.1	29.2	14.7	59.8	31.2	16.7
60～64	59.1	14.6	13.6	57.9	19.1	14.2	57.3	19.1	14.2	58.0	29.0	16.0	58.9	32.5	17.6
65～69	61.9	12.2	18.0	61.3	14.1	18.7	59.9	14.1	18.7	59.1	20.4	20.0	59.0	22.8	21.2
70～74	65.4	11.6	25.2	66.5	12.6	26.4	66.7	12.6	26.4	66.0	16.0	27.7	65.7	19.0	28.7
75～79	67.3	13.0	34.2	70.3	13.7	37.5	71.9	13.7	37.5	72.5	16.3	40.6	72.5	18.4	41.5
80～84	65.5	16.6	39.5	71.6	16.3	44.2	74.6	16.3	44.2	76.0	16.4	50.2	76.6	16.8	51.6
85～	60.4	23.7	41.3	66.9	30.2	49.3	73.6	30.2	49.3	77.4	34.7	59.1	79.5	38.3	62.0

注1: 実績の世帯主率は住民基本台帳ベースである。

注2: 推計世帯率は、2005年(平成17年)の世帯率を基準に、千葉県世帯率推計値との乖離をもとに設定

注3: 千葉県世帯率推計値は国立社会保障・人口問題研究所「日本の世帯数の将来推計(都道府県別将来推計) 平成17年8月推計」－千葉県

表 3.2 松戸市世帯主率仮定値(外国人)

単位: %

年次→ 年齢階級 ↓	実績						推計								
	平成19年(2007年)			平成22年(2010年)			平成27年(2015年)			平成32年(2020年)			平成42年(2030年)		
	世帯 総数	単独世帯		世帯 総数	単独世帯		世帯 総数	単独世帯		世帯 総数	単独世帯		世帯 総数	単独世帯	
世帯主 男		世帯主 女	世帯主 男		世帯主 女	世帯主 男		世帯主 女	世帯主 男		世帯主 女	世帯主 男		世帯主 女	
総数	51.1	50.2	28.7	51.1	50.2	28.7	51.1	50.2	28.7	51.1	50.2	28.7	51.1	50.2	28.7
～19	10.2	10.1	7.8	10.2	10.1	7.8	10.2	10.1	7.8	10.2	10.1	7.8	10.2	10.1	7.8
20～24	72.3	79.1	59.2	72.3	79.1	59.2	72.3	79.1	59.2	72.3	79.1	59.2	72.3	79.1	59.2
25～29	69.9	71.6	46.7	69.9	71.6	46.7	69.9	71.6	46.7	69.9	71.6	46.7	69.9	71.6	46.7
30～34	53.3	50.2	27.3	53.3	50.2	27.3	53.3	50.2	27.3	53.3	50.2	27.3	53.3	50.2	27.3
35～39	45.6	40.8	19.6	45.6	40.8	19.6	45.6	40.8	19.6	45.6	40.8	19.6	45.6	40.8	19.6
40～44	43.2	43.3	14.7	43.2	43.3	14.7	43.2	43.3	14.7	43.2	43.3	14.7	43.2	43.3	14.7
45～49	47.6	47.5	17.0	47.6	47.5	17.0	47.6	47.5	17.0	47.6	47.5	17.0	47.6	47.5	17.0
50～54	50.0	45.4	22.9	50.0	45.4	22.9	50.0	45.4	22.9	50.0	45.4	22.9	50.0	45.4	22.9
55～59	53.7	46.6	23.0	53.7	46.6	23.0	53.7	46.6	23.0	53.7	46.6	23.0	53.7	46.6	23.0
60～64	58.6	38.6	36.7	58.6	38.6	36.7	58.6	38.6	36.7	58.6	38.6	36.7	58.6	38.6	36.7
65～69	54.4	38.5	22.5	54.4	38.5	22.5	54.4	38.5	22.5	54.4	38.5	22.5	54.4	38.5	22.5
70～74	60.3	36.0	39.5	60.3	36.0	39.5	60.3	36.0	39.5	60.3	36.0	39.5	60.3	36.0	39.5
75～79	54.5	35.7	31.6	54.5	35.7	31.6	54.5	35.7	31.6	54.5	35.7	31.6	54.5	35.7	31.6
80～84	53.3	37.5	35.7	53.3	37.5	35.7	53.3	37.5	35.7	53.3	37.5	35.7	53.3	37.5	35.7
85～	75.0	42.9	69.2	75.0	42.9	69.2	75.0	42.9	69.2	75.0	42.9	69.2	75.0	42.9	69.2

注1:実績の世帯主率は外国人登録ベースである。  
注2:推計世帯率は、2007年(平成19年)の世帯率を将来にわたって適用した。

## 2 推計結果

### (1)市推計世帯数

○松戸市の世帯数は、平成19年(2007年)で日本人203,870世帯、外国人5,351世帯で、総数で209,221世帯となっている(住民基本台帳、外国人登録による)。1世帯当たりの平均世帯人員は2.31人となっている。世帯の構成をみると、日本人では単独世帯の割合が34%であるのに対し、外国人では76%となっている。

表 3.3 松戸市推計世帯数(日本人)

単位:世帯

年次→ 年齢階級 ↓	実績						推計								
	平成19年(2007年)			平成22年(2010年)			平成27年(2015年)			平成32年(2020年)			平成42年(2030年)		
	世帯 総数	単独世帯	複数世帯	世帯 総数	単独世帯	複数世帯	世帯 総数	単独世帯	複数世帯	世帯 総数	単独世帯	複数世帯	世帯 総数	単独世帯	複数世帯
総数	203,870	69,600	134,270	209,835	74,512	135,323	215,590	76,708	138,882	219,709	89,285	130,424	217,610	96,662	120,948
～19	714	487	227	840	647	193	769	592	177	722	576	146	613	459	154
20～24	5,865	5,029	836	5,279	4,525	754	5,208	4,468	740	5,504	4,824	680	4,358	3,799	559
25～29	12,566	8,125	4,441	11,119	7,167	3,952	8,908	6,100	2,808	8,584	5,817	2,767	8,282	5,575	2,707
30～34	17,913	7,448	10,465	15,213	6,583	8,630	12,433	5,553	6,880	10,230	4,544	5,686	10,512	4,667	5,845
35～39	21,133	6,965	14,168	21,434	6,432	15,002	16,305	4,999	11,306	13,434	4,307	9,127	11,059	3,561	7,498
40～44	18,749	5,103	13,646	21,073	6,164	14,909	22,124	6,399	15,725	16,962	4,945	12,017	11,950	3,515	8,435
45～49	15,574	3,812	11,762	17,831	4,923	12,908	21,305	5,848	15,457	22,423	6,681	15,742	14,755	4,471	10,284
50～54	15,124	3,748	11,376	14,789	4,162	10,627	18,043	5,029	13,014	21,771	7,457	14,314	17,863	6,110	11,753
55～59	21,497	5,571	15,926	16,857	4,998	11,859	14,734	4,369	10,365	17,956	6,782	11,174	22,751	9,175	13,576
60～64	19,918	5,015	14,903	21,487	6,158	15,329	16,237	4,699	11,538	14,210	5,544	8,666	20,720	8,899	11,821
65～69	18,533	4,706	13,827	20,047	5,390	14,657	21,300	5,858	15,442	16,032	5,476	10,556	16,634	6,220	10,414
70～74	15,481	4,353	11,128	17,253	5,126	12,127	20,586	6,162	14,424	22,253	7,496	14,757	14,728	5,373	9,355
75～79	10,161	3,656	6,505	13,155	4,929	8,226	16,907	6,261	10,646	20,433	8,414	12,019	17,251	7,389	9,862
80～84	6,122	2,798	3,324	7,657	3,492	4,165	11,665	5,030	6,635	15,105	7,154	7,951	20,497	9,960	10,537
85～	4,520	2,784	1,736	5,801	3,816	1,985	9,066	5,341	3,725	14,090	9,268	4,822	25,637	17,489	8,148

注1:実績の世帯数は住民基本台帳である  
注2:推計世帯率は、平成17年(2005年)の世帯率を基準に、千葉県世帯率推計値との乖離をもとに設定。推計人口は推計1を使用。平成42年(2030年)は参考値  
注3:複数世帯は、世帯総数から単独世帯を差し引いた  
注4:推計世帯数は年齢階級別に算出した世帯数の合計であり、総数の仮定世帯率に推計総人口を乗じたものとは一致しない

表 3.4 松戸市推計世帯数(外国人)

単位:世帯

年次→ 年齢階級↓	実績			推計											
	平成19年(2007年)			平成22年(2010年)			平成27年(2015年)			平成32年(2020年)			平成42年(2030年)		
	世帯総数	単独世帯	複数世帯	世帯総数	単独世帯	複数世帯	世帯総数	単独世帯	複数世帯	世帯総数	単独世帯	複数世帯	世帯総数	単独世帯	複数世帯
総数	5,351	4,046	1,305	6,238	4,698	1,540	8,235	6,261	1,974	11,219	8,621	2,598	17,760	13,471	4,289
～19	127	112	15	148	130	18	174	153	21	203	179	24	327	288	39
20～24	763	724	39	723	691	32	1,382	1,312	70	1,543	1,455	88	2,166	2,043	123
25～29	1,550	1,314	236	1,777	1,533	244	1,713	1,502	211	3,297	2,867	430	3,826	3,322	504
30～34	832	591	241	1,200	872	328	1,698	1,283	415	1,670	1,288	382	3,456	2,605	851
35～39	650	398	252	612	380	232	968	634	334	1,344	918	426	2,587	1,798	789
40～44	486	303	183	549	324	225	530	309	221	831	526	305	1,125	788	337
45～49	345	220	125	446	276	170	538	308	230	520	295	225	1,097	717	380
50～54	217	141	76	293	185	108	451	282	169	549	326	223	809	500	309
55～59	145	93	52	180	113	67	322	191	131	499	292	207	587	325	262
60～64	106	68	38	141	90	51	192	123	69	348	221	127	668	424	244
65～69	43	24	19	64	35	29	117	64	53	167	89	78	464	236	228
70～74	38	24	14	35	22	13	63	40	23	120	76	44	307	194	113
75～79	18	11	7	32	19	13	31	19	12	59	36	23	166	101	65
80～84	16	11	5	17	12	5	26	18	8	25	17	8	94	64	30
85～	15	12	3	21	16	5	30	23	7	44	36	8	81	66	15

注1:実績の世帯数は外国人登録である。

注2:推計世帯率は、平成19年(2007年)の世帯率を将来にわたって適用。推計人口は推計5を使用。平成42年(2030年)は参考値

注3:複数世帯は、世帯総数から単独世帯を差し引いた

注4:推計世帯数は年齢階級別に算出した世帯数の合計であり、総数の仮定世帯率に推計総人口を乗じたものとは一致しない

表 3.5 松戸市推計世帯数(総数)

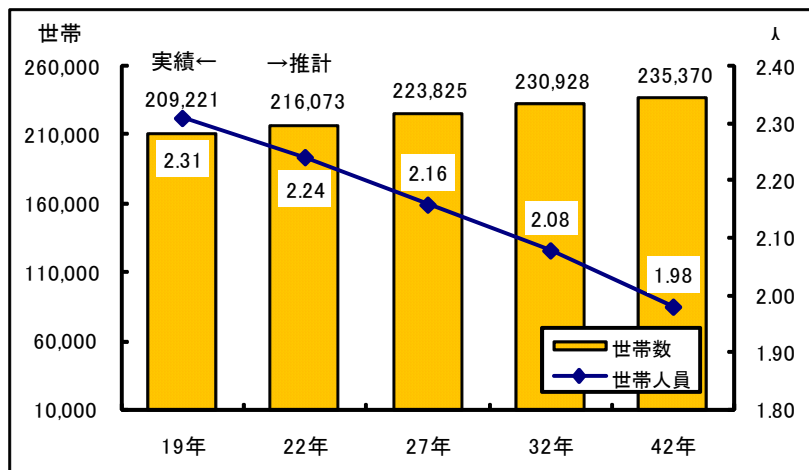
単位:世帯

年次→ 年齢階級↓	実績			推計											
	平成19年(2007年)			平成22年(2010年)			平成27年(2015年)			平成32年(2020年)			平成42年(2030年)		
	世帯総数	単独世帯	複数世帯	世帯総数	単独世帯	複数世帯	世帯総数	単独世帯	複数世帯	世帯総数	単独世帯	複数世帯	世帯総数	単独世帯	複数世帯
総数	209,221	73,646	135,575	216,073	79,210	136,863	223,825	82,969	140,856	230,928	97,906	133,022	235,370	110,133	125,237
～19	841	599	242	988	777	211	943	745	198	925	755	170	940	747	193
20～24	6,628	5,753	875	6,002	5,216	786	6,590	5,780	810	7,047	6,279	768	6,524	5,842	682
25～29	14,116	9,439	4,677	12,896	8,700	4,196	10,621	7,602	3,019	11,881	8,684	3,197	12,108	8,897	3,211
30～34	18,745	8,039	10,706	16,413	7,455	8,958	14,131	6,836	7,295	11,900	5,832	6,068	13,968	7,272	6,696
35～39	21,783	7,363	14,420	22,046	6,812	15,234	17,273	5,633	11,640	14,778	5,225	9,553	13,646	5,359	8,287
40～44	19,235	5,406	13,829	21,622	6,488	15,134	22,654	6,708	15,946	17,793	5,471	12,322	13,075	4,303	8,772
45～49	15,919	4,032	11,887	18,277	5,199	13,078	21,843	6,156	15,687	22,943	6,976	15,967	15,852	5,188	10,664
50～54	15,341	3,889	11,452	15,082	4,347	10,735	18,494	5,311	13,183	22,320	7,783	14,537	18,672	6,610	12,062
55～59	21,642	5,664	15,978	17,037	5,111	11,926	15,056	4,560	10,496	18,455	7,074	11,381	23,338	9,500	13,838
60～64	20,024	5,083	14,941	21,628	6,248	15,380	16,429	4,822	11,607	14,558	5,765	8,793	21,388	9,323	12,065
65～69	18,576	4,730	13,846	20,111	5,425	14,686	21,417	5,922	15,495	16,199	5,565	10,634	17,098	6,456	10,642
70～74	15,519	4,377	11,142	17,288	5,148	12,140	20,649	6,202	14,447	22,373	7,572	14,801	15,035	5,567	9,468
75～79	10,179	3,667	6,512	13,187	4,948	8,239	16,938	6,280	10,658	20,492	8,450	12,042	17,417	7,490	9,927
80～84	6,138	2,809	3,329	7,674	3,504	4,170	11,691	5,048	6,643	15,130	7,171	7,959	20,591	10,024	10,567
85～	4,535	2,796	1,739	5,822	3,832	1,990	9,096	5,364	3,732	14,134	9,304	4,830	25,718	17,555	8,163

注1:実績の世帯数は住民基本台帳、外国人登録である。

注2:日本人世帯と外国人世帯を合計したものである。複数世帯は、世帯総数から単独世帯を差し引いた。平成42年(2030年)は参考値

図 3.2 松戸市推計世帯数



## (2)前期基本計画 11 地域別推計世帯数

○地域別の推計世帯数は以下のとおりである

表 3.6 地域別推計世帯数

単位:世帯

地域	実績			推計											
	平成19年(2007年)(実績)			平成22年(2010年)			平成27年(2015年)			平成32年(2020年)			平成42年(2030年)		
	世帯総数	単独世帯	複数世帯	世帯総数	単独世帯	複数世帯	世帯総数	単独世帯	複数世帯	世帯総数	単独世帯	複数世帯	世帯総数	単独世帯	複数世帯
市	209,221	73,646	135,575	216,073	79,210	136,863	223,825	87,727	136,098	230,928	97,906	133,022	235,370	110,133	125,237
松戸	10,678	3,538	7,140	11,104	3,819	7,285	11,405	4,172	7,233	11,496	4,549	6,947	11,307	5,068	6,239
古ヶ崎	19,244	9,129	10,115	19,615	9,495	10,120	20,442	10,330	10,112	21,455	11,449	10,006	22,629	12,660	9,969
明	30,361	11,221	19,140	31,548	12,141	19,407	33,073	13,489	19,584	34,700	15,159	19,541	36,833	17,595	19,238
常盤平	40,648	14,755	25,893	41,721	16,141	25,580	42,566	17,885	24,681	43,259	19,874	23,385	43,364	22,022	21,342
小金	18,175	6,409	11,766	18,593	6,622	11,971	19,022	7,104	11,918	19,381	7,722	11,659	19,467	8,426	11,041
小金原	12,538	3,686	8,852	12,844	4,055	8,789	12,929	4,501	8,428	12,802	4,922	7,880	12,192	5,332	6,860
六実	11,295	2,644	8,651	11,768	2,978	8,790	12,025	3,349	8,676	12,153	3,764	8,389	12,291	4,447	7,844
馬橋	16,886	5,886	11,000	17,368	6,175	11,193	17,899	6,639	11,260	18,377	7,234	11,143	18,714	7,948	10,766
新松戸	25,943	9,065	16,878	26,611	9,555	17,056	27,583	10,731	16,852	28,561	12,222	16,339	29,066	13,903	15,163
矢切	11,196	3,554	7,642	11,623	3,887	7,736	12,063	4,302	7,761	12,420	4,781	7,639	12,530	5,357	7,173
東部	12,257	3,759	8,498	13,281	4,350	8,931	14,824	5,221	9,603	16,323	6,235	10,088	16,969	7,377	9,592

注1:実績の世帯数は住民基本台帳、外国人登録である

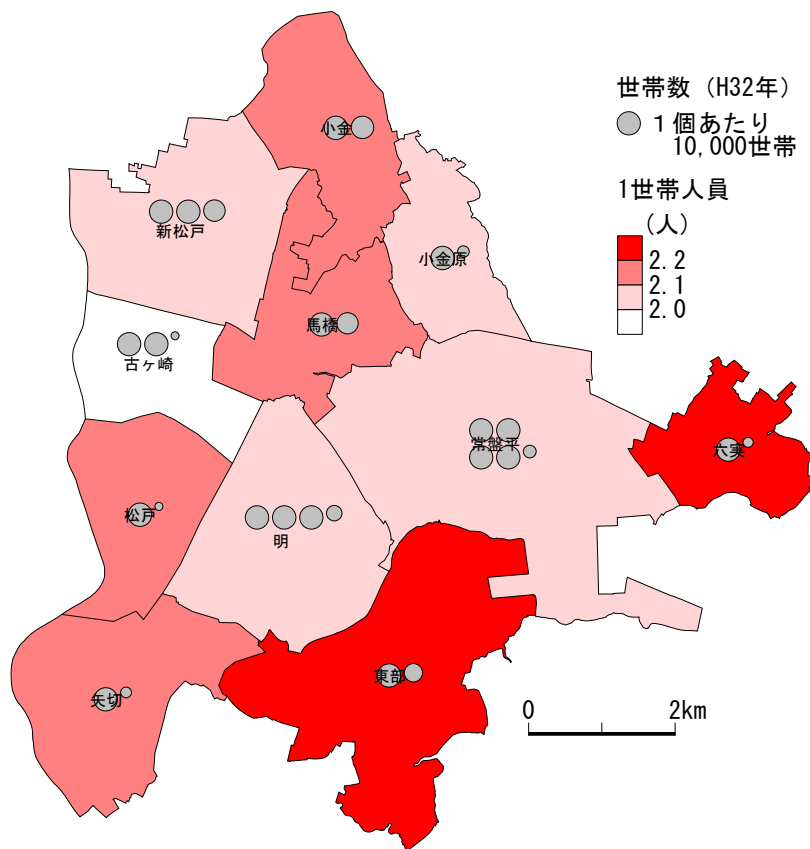
注2:推計世帯率は、日本人は平成17年(2005年)の世帯率を基準に、地域ごとに千葉県世帯率推計値との乖離をもとに設定し、推計人口は推計1を使用  
外国人は平成19年(2007年)の外国人全体の世帯率を使用し、推計人口は推計5を使用。平成42年(2030年)は参考値

注3:千葉県世帯率推計値は国立社会保障・人口問題研究所「日本の世帯数の将来推計(都道府県別将来推計)平成17年8月推計」-千葉県

注4:複数世帯は世帯総数から単独世帯数を差し引いた

注5:市全体値と合致するように調整した値である。四捨五入のため、市全体と地域別内訳の合計は一致しない

図 3.3 地域別推計世帯数及び1世帯人員(平成32年)



1世帯人員と世帯数(平成32年)

### (3)地区社協区別推計世帯数

○地区社協区別の推計世帯数は以下のとおりである。

**表 3.7 地区社協区別推計世帯数**

地区社協区	実績			推計											
	平成19年(2007年)(実績)			平成22年(2010年)			平成27年(2015年)			平成32年(2020年)			平成42年(2030年)		
	世帯	単独世帯	複数世帯	世帯	単独世帯	複数世帯	世帯	単独世帯	複数世帯	世帯	単独世帯	複数世帯	世帯	単独世帯	複数世帯
市	209,221	73,646	135,575	216,073	79,206	136,867	223,825	87,712	136,113	230,928	97,917	133,011	235,370	110,132	125,238
本庁	11,473	5,153	6,320	11,831	5,432	6,399	12,364	5,855	6,509	12,897	6,364	6,533	13,441	7,025	6,416
明第1	24,046	9,152	14,894	24,825	9,882	14,943	25,840	10,936	14,904	26,960	12,250	14,710	28,256	13,870	14,386
明第2東	12,183	5,320	6,863	12,453	5,523	6,930	12,897	5,946	6,951	13,347	6,505	6,842	13,539	6,966	6,573
明第2西	12,778	4,278	8,500	13,330	4,666	8,664	13,745	5,127	8,618	13,946	5,602	8,344	13,725	6,080	7,645
矢切	7,500	2,641	4,859	7,678	2,804	4,874	7,870	3,059	4,811	7,964	3,313	4,651	7,825	3,582	4,243
東部	15,740	4,650	11,090	16,995	5,367	11,628	18,786	6,388	12,398	20,530	7,604	12,926	21,204	8,878	12,326
馬橋	16,428	5,740	10,688	16,884	6,007	10,877	17,409	6,470	10,939	17,866	7,050	10,816	18,076	7,638	10,438
常盤平・常盤平団地	28,305	10,926	17,379	29,075	12,095	16,980	29,862	13,559	16,303	30,825	15,347	15,478	33,079	18,402	14,677
五香松飛台	14,325	4,323	10,002	14,758	4,623	10,135	15,061	5,076	9,985	15,225	5,623	9,602	15,033	6,180	8,853
六実六高台	9,329	2,157	7,172	9,681	2,413	7,268	9,838	2,713	7,125	9,891	3,047	6,844	9,922	3,547	6,375
小金	18,359	6,445	11,914	18,779	6,657	12,122	19,239	7,161	12,078	19,631	7,816	11,815	19,500	8,384	11,116
小金原	12,478	3,686	8,792	12,775	4,048	8,727	12,852	4,489	8,363	12,747	4,916	7,831	12,148	5,312	6,836
新松戸	16,531	5,681	10,850	17,059	5,995	11,064	17,962	6,949	11,013	18,863	8,063	10,800	19,349	9,310	10,039
馬橋西	9,746	3,494	6,252	9,943	3,694	6,249	10,092	3,984	6,108	10,234	4,417	5,817	10,276	4,958	5,318

注1:実績の世帯数は住民基本台帳、外国人登録である

注2:推計世帯率は、日本人は平成17年(2005年)の世帯率を基準に、地域ごとに千葉県世帯率推計値との乖離をもとに設定し、推計人口は推計1を使用

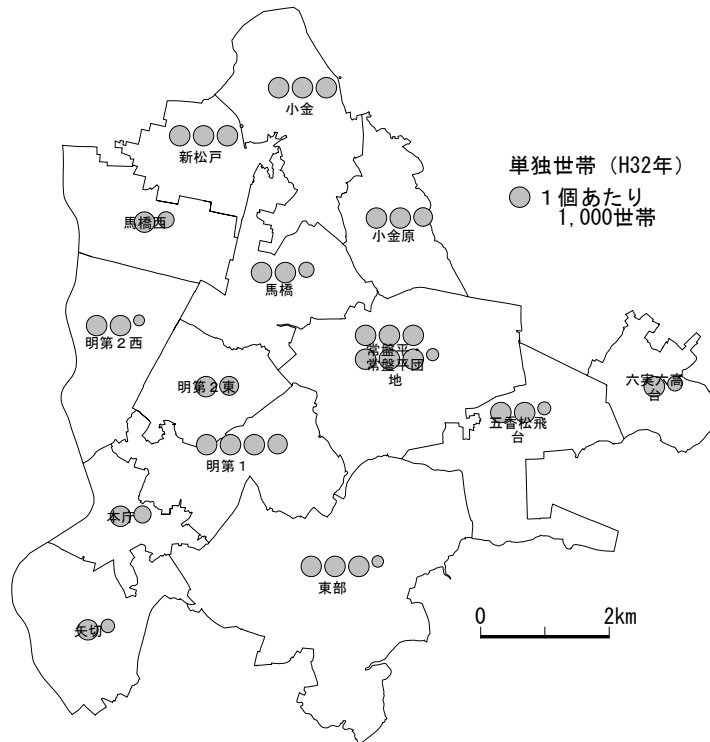
外国人は平成19年(2007年)の外国人全体の世帯主率を使用し、推計人口は推計5を使用。平成42年(2030年)は参考値

注3:千葉県世帯率推計値は国立社会保障・人口問題研究所「日本の世帯数の将来推計(都道府県別将来推計)平成17年8月推計」-千葉県

注4:複数世帯は世帯総数から単独世帯数を差し引いた

注5:市全体値と合致するように調整した値である。四捨五入のため、市全体と地域別内訳の合計は一致しない

**図 3.4 地区社協区別 65歳以上の単独世帯数(平成 32 年)**



65歳以上の単独世帯数 (H32年)

## IV 開発人口の考え方

○本市では市街化環境の整備、改善を図るため、土地区画整理事業などを進め、その結果、施行面積は市街化区域の4割を占めている。また、農用地の住宅・アパート等への転用は近年30ha前後で推移している。これらの開発整備による人口流入についてその大規模・計画的なものについては、人口推計に加算していく必要がある。また、本市には昭和35年（1960年）に入居が始まった常盤平団地をはじめ、多くの公営住宅が存在している。この中には老朽化が進んでいるものもある。今後、こうした公営住宅の建て替えがある場合、通常の転出入とは異なり新たな人口の転入あるいは転出が発生することが予想される。

図 4.1 土地区画整理事業の推移

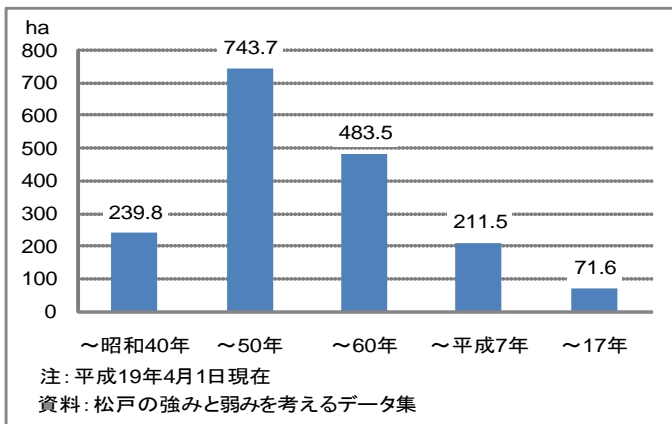
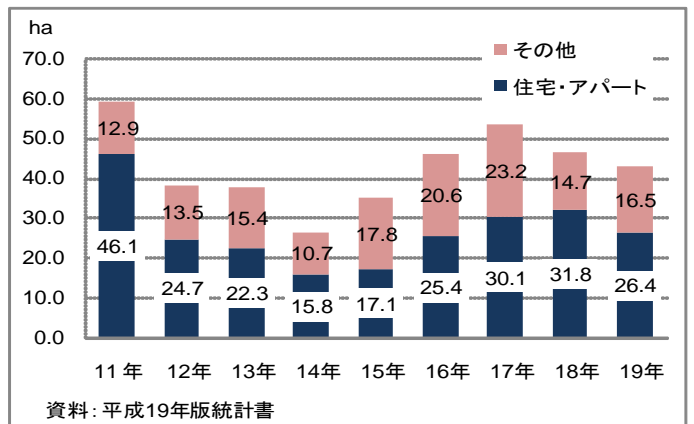
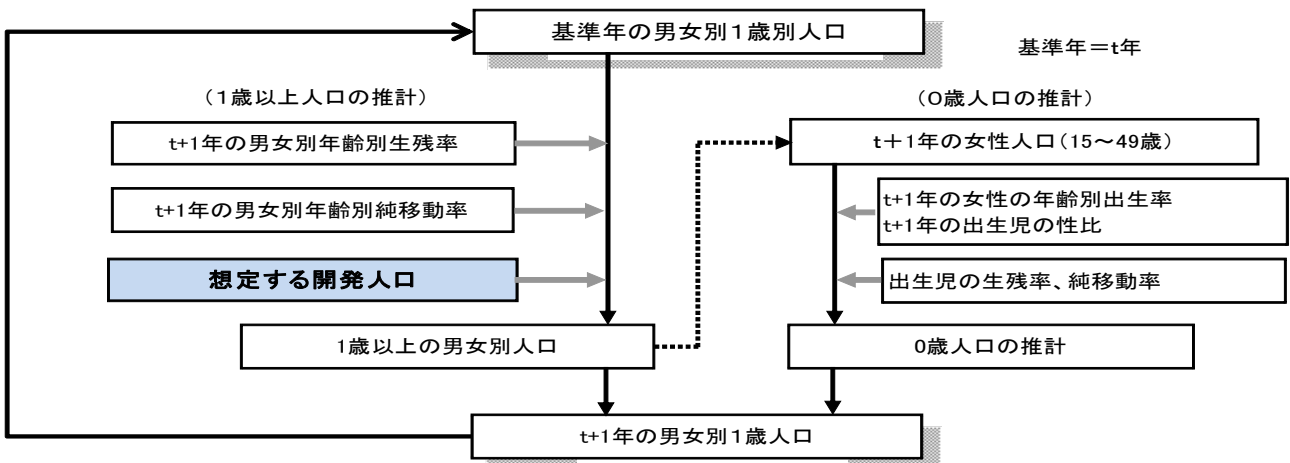


図 4.2 農地転用の状況



○今回の推計では、過去5年の人口推移を基礎とし、今後見込まれるこれらの事業による人口流入については、趨勢に含まれるものとした。しかし、これを上回る大規模な開発が見込まれる場合には、趨勢による転出入とは別にこの一定の転出入人口（開発人口）を考慮する必要がある。推計手順としては、まず入居が想定される人口を確定し、その入居年次を想定し、さらに、既存の類似地域等の入居事例から新たに入居する人口の年齢構成を想定し、この年次別年齢別入居人口を、仮定した純移動率とは別に「想定する開発人口」として上乗せをして推計を行うことになる。上乗せ後は趨勢の転出入のサイクルに従うものとする。

図 4.3 コーホート法への開発人口の加算





# 資料

表 5.1 松戸市人口・世帯の推移

各年10月1日								
年次	人口	世帯数	年次	人口	世帯数	年次	人口	世帯数
昭和18年	40,433	7,198	40	160,001	41,913	62	440,155	147,008
19	41,364	8,572	41	175,902	47,646	63	448,533	152,555
20	43,332	9,173	42	190,006	51,670	平成元年	453,180	156,269
21	46,291	9,789	43	206,836	56,955	2	456,210	160,724
22	54,513	10,169	44	232,094	65,138	3	458,893	164,733
23	51,297	10,206	45	253,591	70,829	4	461,438	168,581
24	50,747	10,071	46	273,106	78,014	5	463,517	171,324
25	52,531	10,562	47	291,798	84,161	6	463,973	173,118
26	54,193	10,897	48	309,494	90,304	7	461,503	172,119
27	55,297	10,952	49	327,202	96,980	8	460,873	173,321
28	56,052	11,273	50	344,558	102,830	9	461,126	175,331
29	66,051	13,319	51	358,145	108,643	10	462,297	177,719
30	68,363	13,875	52	368,553	114,446	11	464,609	180,765
31	70,503	14,714	53	380,282	119,355	12	464,841	182,703
32	72,821	15,378	54	391,637	123,252	13	467,197	185,717
33	75,512	16,144	55	400,863	128,974	14	470,759	189,159
34	78,937	17,268	56	408,219	131,915	15	472,728	191,865
35	86,372	19,656	57	414,176	134,306	16	474,078	194,245
36	99,684	24,023	58	418,490	136,420	17	472,579	192,962
37	115,226	28,973	59	422,355	138,193	18	474,934	196,182
38	130,037	33,553	60	427,473	139,855	19	476,792	199,670
39	144,989	37,917	61	432,677	142,768			

資料：平成19年版統計書

表 5.2 松戸市及び県内都市の人口の推移

各年10月1日													
	松戸市	船橋市	市川市	柏市	千葉市	千葉県		松戸市	船橋市	市川市	柏市	千葉市	千葉県
昭和35年	86,372	135,038	157,301	63,745	241,615	2,306,010	59	422,355	504,864	393,748	267,994	782,997	5,075,250
36	99,684	146,713	160,195	69,247	256,953	2,353,026	60	427,473	506,966	397,822	273,128	788,930	5,148,163
37	115,226	166,876	168,914	74,127	269,954	2,424,156	61	432,677	512,973	407,548	279,892	798,194	5,219,972
38	130,037	186,026	179,233	80,830	295,399	2,505,563	62	440,155	519,772	415,073	289,734	806,966	5,306,635
39	144,989	203,012	191,256	101,271	315,679	2,610,198	63	448,533	527,367	422,577	296,154	816,554	5,403,898
40	160,001	223,989	207,988	109,237	332,188	2,701,770	平成元年	453,180	532,171	428,709	301,230	823,378	5,488,189
41	175,902	238,250	215,338	117,517	362,017	2,786,225	2	456,210	533,270	436,596	305,058	829,455	5,555,429
42	190,006	260,695	228,446	125,796	385,047	2,908,451	3	458,893	535,572	443,378	308,447	834,842	5,626,119
43	206,836	281,816	238,580	134,076	420,625	3,043,285	4	461,438	537,614	446,897	312,690	841,793	5,692,727
44	232,094	305,313	247,700	142,355	467,732	3,209,402	5	463,517	539,740	447,165	316,725	850,631	5,748,919
45	253,591	325,426	261,055	150,635	482,133	3,366,624	6	463,973	540,306	444,468	319,321	853,853	5,789,275
46	273,106	346,073	271,094	159,494	516,406	3,519,237	7	461,503	540,817	440,555	317,750	856,878	5,797,782
47	291,798	368,560	280,603	169,476	544,568	3,669,276	8	460,873	543,561	440,627	319,334	859,520	5,826,019
48	309,494	388,432	290,484	169,476	584,868	3,832,547	9	461,126	545,299	441,893	320,296	863,930	5,855,963
49	327,202	406,689	301,952	193,151	626,448	3,992,060	10	462,297	547,721	444,575	322,269	871,673	5,888,880
50	344,558	423,101	319,291	203,065	659,356	4,149,147	11	464,609	549,888	447,335	323,865	879,435	5,919,031
51	358,145	431,940	331,019	211,613	682,449	4,268,426	12	464,841	550,074	448,642	327,851	887,164	5,926,285
52	368,553	446,227	341,387	220,548	701,446	4,385,460	13	467,197	553,598	454,858	328,975	895,609	5,963,514
53	380,282	459,939	351,618	229,179	718,535	4,515,309	14	470,759	559,956	461,603	331,575	904,629	6,001,020
54	391,637	474,437	356,925	236,115	736,408	4,638,594	15	472,728	565,383	463,103	332,690	912,623	6,028,315
55	400,863	479,439	364,244	239,198	746,430	4,735,424	16	474,078	567,887	464,873	333,516	918,364	6,047,388
56	408,219	487,808	372,478	246,316	755,318	4,834,394	17	472,579	569,835	466,608	380,963	924,319	6,056,462
57	414,176	493,784	380,126	254,802	761,534	4,922,231	18	474,934	574,985	468,113	384,420	930,388	6,077,929
58	418,490	500,028	386,823	262,043	772,447	5,002,542	19	476,792	584,215	470,074	388,350	937,041	6,108,809

資料：国勢調査、千葉県常住人口調査  
注：柏市の昭和36～39年は12月末現在

表 5.3 地域別人口

各年9月30日

地 域		平成14年 2002年	15年 2003年	16年 2004年	17年 2005年	18年 2006年	19年 2007年	増減率 H19/H14
松戸	日本人	24,127	24,089	24,266	24,352	24,513	24,547	1.7%
	外国人	351	361	352	354	354	382	8.8%
	総数	24,478	24,450	24,618	24,706	24,867	24,929	1.8%
古ヶ崎	日本人	36,317	36,576	36,693	36,941	37,169	37,266	2.6%
	外国人	1,199	1,340	1,403	1,448	1,499	1,606	33.9%
	総数	37,516	37,916	38,096	38,389	38,668	38,872	3.6%
明	日本人	64,885	65,177	65,409	65,792	66,522	67,064	3.4%
	外国人	1,351	1,376	1,408	1,446	1,555	1,688	24.9%
	総数	66,236	66,553	66,817	67,238	68,077	68,752	3.8%
常盤平	日本人	89,991	90,223	90,192	90,032	89,669	89,366	-0.7%
	外国人	1,621	1,789	1,897	2,037	2,153	2,329	43.7%
	総数	91,612	92,012	92,089	92,069	91,822	91,695	0.1%
小金	日本人	41,505	41,584	41,444	41,347	41,609	41,704	0.5%
	外国人	609	676	705	686	716	738	21.2%
	総数	42,114	42,260	42,149	42,033	42,325	42,442	0.8%
小金原	日本人	30,489	30,427	30,305	30,006	29,788	29,527	-3.2%
	外国人	332	346	362	345	346	360	8.4%
	総数	30,821	30,773	30,667	30,351	30,134	29,887	-3.0%
六実	日本人	30,315	30,271	30,116	30,075	29,980	29,752	-1.9%
	外国人	335	339	348	353	347	344	2.7%
	総数	30,650	30,610	30,464	30,428	30,327	30,096	-1.8%
馬橋	日本人	37,971	38,325	38,509	38,486	38,525	38,673	1.8%
	外国人	574	580	599	604	656	729	27.0%
	総数	38,545	38,905	39,108	39,090	39,181	39,402	2.2%
新松戸	日本人	59,158	58,697	58,885	58,268	58,202	58,132	-1.7%
	外国人	1,090	1,177	1,264	1,341	1,432	1,537	41.0%
	総数	60,248	59,874	60,149	59,609	59,634	59,669	-1.0%
矢切	日本人	26,296	26,224	26,227	26,019	26,590	26,770	1.8%
	外国人	248	284	303	298	326	350	41.1%
	総数	26,544	26,508	26,530	26,317	26,916	27,120	2.2%
東部	日本人	26,459	27,112	27,649	28,094	28,734	29,573	11.8%
	外国人	374	389	352	385	382	408	9.1%
	総数	26,833	27,501	28,001	28,479	29,116	29,981	11.7%
合計	日本人	467,513	468,705	469,695	469,412	471,301	472,374	1.0%
	外国人	8,084	8,657	8,993	9,297	9,766	10,471	29.5%
	総数	475,597	477,362	478,688	478,709	481,067	482,845	1.5%

資料：住民基本台帳、外国人登録

表 5.4 中学校区別人口

各年9月30日

中学校区		平成14年 2002年	15年 2003年	16年 2004年	17年 2005年	18年 2006年	19年 2007年	増減率 H19/H14
第一	日本人	35,162	35,457	35,641	35,867	36,166	36,281	3.2%
	外国人	1,085	1,216	1,283	1,303	1,372	1,480	36.4%
	総数	36,247	36,673	36,924	37,170	37,538	37,761	4.2%
第二	日本人	24,515	24,360	24,394	24,322	24,849	24,997	2.0%
	外国人	318	364	370	361	374	407	28.0%
	総数	24,833	24,724	24,764	24,683	25,223	25,404	2.3%
第三	日本人	30,924	31,170	31,165	31,195	31,236	31,378	1.5%
	外国人	390	396	403	412	432	458	17.4%
	総数	31,314	31,566	31,568	31,607	31,668	31,836	1.7%
第四	日本人	26,148	26,236	26,175	26,308	26,550	26,586	1.7%
	外国人	448	508	544	540	515	498	11.2%
	総数	26,596	26,744	26,719	26,848	27,065	27,084	1.8%
第五	日本人	20,248	20,810	21,202	21,651	22,244	23,032	13.7%
	外国人	294	299	274	308	307	331	12.6%
	総数	20,542	21,109	21,476	21,959	22,551	23,363	13.7%
第六	日本人	35,863	36,026	36,278	36,290	36,425	36,457	1.7%
	外国人	828	840	855	867	880	912	10.1%
	総数	36,691	36,866	37,133	37,157	37,305	37,369	1.8%
常盤平	日本人	22,290	22,261	22,479	22,477	22,206	22,069	-1.0%
	外国人	506	568	600	696	741	842	66.4%
	総数	22,796	22,829	23,079	23,173	22,947	22,911	0.5%
栗ヶ沢	日本人	17,711	17,609	17,492	17,219	17,128	16,949	-4.3%
	外国人	143	162	159	163	175	188	31.5%
	総数	17,854	17,771	17,651	17,382	17,303	17,137	-4.0%
六実	日本人	25,457	25,410	25,190	25,094	24,885	24,650	-3.2%
	外国人	291	294	289	294	290	285	-2.1%
	総数	25,748	25,704	25,479	25,388	25,175	24,935	-3.2%
小金南	日本人	25,641	25,888	26,015	25,814	26,087	26,181	2.1%
	外国人	502	554	570	541	598	617	22.9%
	総数	26,143	26,442	26,585	26,355	26,685	26,798	2.5%
古ヶ崎	日本人	18,911	18,946	19,130	19,202	19,299	19,366	2.4%
	外国人	297	296	292	326	362	422	42.1%
	総数	19,208	19,242	19,422	19,528	19,661	19,788	3.0%
牧野原	日本人	22,236	22,329	22,315	22,139	21,974	21,846	-1.8%
	外国人	280	283	269	299	304	316	12.9%
	総数	22,516	22,612	22,584	22,438	22,278	22,162	-1.6%
河原塚	日本人	15,387	15,434	15,415	15,335	15,249	15,105	-1.8%
	外国人	199	211	218	195	179	184	-7.5%
	総数	15,586	15,645	15,633	15,530	15,428	15,289	-1.9%
根木内	日本人	24,163	24,343	24,483	24,434	24,511	24,781	2.6%
	外国人	347	341	345	344	350	379	9.2%
	総数	24,510	24,684	24,828	24,778	24,861	25,160	2.7%
新松戸南	日本人	24,492	24,293	24,216	24,019	23,973	23,935	-2.3%
	外国人	527	559	601	617	658	692	31.3%
	総数	25,019	24,852	24,817	24,636	24,631	24,627	-1.6%
金ヶ作	日本人	14,368	14,383	14,301	14,306	14,280	14,246	-0.8%
	外国人	337	381	444	467	551	623	84.9%
	総数	14,705	14,764	14,745	14,773	14,831	14,869	1.1%
新松戸北	日本人	30,279	30,020	30,151	29,727	29,698	29,654	-2.1%
	外国人	514	572	620	685	736	788	53.3%
	総数	30,793	30,592	30,771	30,412	30,434	30,442	-1.1%
和名ヶ谷	日本人	19,136	19,265	19,232	19,520	20,077	20,359	6.4%
	外国人	366	410	414	446	511	575	57.1%
	総数	19,502	19,675	19,646	19,966	20,588	20,934	7.3%
旭町	日本人	14,517	14,475	14,534	14,573	14,591	14,646	0.9%
	外国人	209	195	204	194	200	232	11.0%
	総数	14,726	14,670	14,738	14,767	14,791	14,878	1.0%
小金北	日本人	20,065	19,990	19,887	19,920	19,873	19,856	-1.0%
	外国人	203	208	239	239	231	242	19.2%
	総数	20,268	20,198	20,126	20,159	20,104	20,098	-0.8%
合計	日本人	467,513	468,705	469,695	469,412	471,301	472,374	1.0%
	外国人	8,084	8,657	8,993	9,297	9,766	10,471	29.5%
	総数	475,597	477,362	478,688	478,709	481,067	482,845	1.5%

資料:住民基本台帳、外国人登録

表 5.5 地区社協区別人口

各年9月30日

地区社協区		平成14年 2002年	15年 2003年	16年 2004年	17年 2005年	18年 2006年	19年 2007年	増減率 H19/H14
本庁	日本人	22,191	22,199	22,245	22,435	23,181	23,227	4.7%
	外国人	601	687	709	742	787	831	38.3%
	総数	22,792	22,886	22,954	23,177	23,968	24,058	5.6%
明第1	日本人	51,092	51,182	51,183	51,395	51,745	52,113	2.0%
	外国人	1,194	1,262	1,300	1,299	1,386	1,533	28.4%
	総数	52,286	52,444	52,483	52,694	53,131	53,646	2.6%
明第2東	日本人	24,109	24,395	24,515	24,624	24,694	24,816	2.9%
	外国人	695	726	733	743	750	789	13.5%
	総数	24,804	25,121	25,248	25,367	25,444	25,605	3.2%
明第2西	日本人	28,789	28,810	29,111	29,177	29,307	29,314	1.8%
	外国人	419	420	438	481	504	544	29.8%
	総数	29,208	29,230	29,549	29,658	29,811	29,858	2.2%
矢切	日本人	17,179	17,044	17,068	16,918	17,008	17,184	0.0%
	外国人	153	188	205	195	203	221	44.4%
	総数	17,332	17,232	17,273	17,113	17,211	17,405	0.4%
東部	日本人	34,686	35,508	36,082	36,613	37,559	38,535	11.1%
	外国人	461	467	433	471	486	516	11.9%
	総数	35,147	35,975	36,515	37,084	38,045	39,051	11.1%
馬橋	日本人	36,857	37,176	37,374	37,374	37,433	37,581	2.0%
	外国人	557	556	579	584	635	701	25.9%
	総数	37,414	37,732	37,953	37,958	38,068	38,282	2.3%
常盤平・常盤 平団地	日本人	60,926	61,137	61,197	60,952	60,588	60,333	-1.0%
	外国人	1,202	1,358	1,453	1,558	1,684	1,861	54.8%
	総数	62,128	62,495	62,650	62,510	62,272	62,194	0.1%
五香松飛台	日本人	34,062	34,093	33,961	34,097	34,210	34,166	0.3%
	外国人	467	480	504	539	527	528	13.1%
	総数	34,529	34,573	34,465	34,636	34,737	34,694	0.5%
六実六高台	日本人	25,356	25,304	25,190	25,094	24,885	24,650	-2.8%
	外国人	287	290	288	293	289	284	-1.0%
	総数	25,643	25,594	25,478	25,387	25,174	24,934	-2.8%
小金	日本人	41,945	42,028	41,893	41,794	42,072	42,187	0.6%
	外国人	609	678	707	688	718	742	21.8%
	総数	42,554	42,706	42,600	42,482	42,790	42,929	0.9%
小金原	日本人	30,260	30,198	30,083	29,792	29,573	29,340	-3.0%
	外国人	333	345	361	344	345	359	7.8%
	総数	30,593	30,543	30,444	30,136	29,918	29,699	-2.9%
新松戸	日本人	37,836	37,515	37,725	37,219	37,178	37,069	-2.0%
	外国人	688	761	815	889	948	1,022	48.5%
	総数	38,524	38,276	38,540	38,108	38,126	38,091	-1.1%
馬橋西	日本人	22,225	22,116	22,068	21,928	21,868	21,859	-1.6%
	外国人	418	439	468	471	504	540	29.2%
	総数	22,643	22,555	22,536	22,399	22,372	22,399	-1.1%
合計	日本人	467,513	468,705	469,695	469,412	471,301	472,374	1.0%
	外国人	8,084	8,657	8,993	9,297	9,766	10,471	29.5%
	総数	475,597	477,362	478,688	478,709	481,067	482,845	1.5%

資料：住民基本台帳、外国人登録

表 5.6 人口動態の推移

区分	転入数			転出数			社会増加数		
	総数	男	女	総数	男	女	総数	男	女
平成10年	29,855	16,265	13,590	30,940	17,072	13,868	-1,085	-807	-278
11年	30,070	16,392	13,678	29,885	16,444	13,441	185	-52	237
12年	29,785	16,000	13,785	30,648	16,668	13,980	-863	-668	-195
13年	30,415	16,286	14,129	29,814	15,988	13,826	601	298	303
14年	28,997	15,464	13,533	28,188	15,271	12,917	809	193	616
15年	29,490	15,710	13,780	29,387	15,967	13,420	103	-257	360
16年	26,914	14,398	12,516	27,907	14,812	13,095	-993	-414	-579
17年	26,541	14,100	12,441	29,521	15,095	14,426	-2,980	-995	-1,985
18年	28,099	15,251	12,848	26,630	14,512	12,118	1,469	739	730
19年	28,271	15,338	12,933	27,210	14,653	12,557	1,061	685	376

各年1月1日～12月31日

区分	出生数			死亡数			自然増加数			人口増加数 (社会増加数+自然増加数)		
	総数	男	女	総数	男	女	総数	男	女	総数	男	女
平成10年	4,984	2,565	2,419	2,376	1,376	1,000	2,608	1,189	1,419	1,523	382	1,141
11年	5,051	2,610	2,441	2,465	1,398	1,067	2,586	1,212	1,374	2,771	1,160	1,611
12年	5,089	2,612	2,477	2,372	1,364	1,008	2,717	1,248	1,469	1,854	580	1,274
13年	5,022	2,549	2,473	2,515	1,445	1,070	2,507	1,104	1,403	3,108	1,402	1,706
14年	4,771	2,429	2,342	2,682	1,554	1,128	2,089	875	1,214	2,898	1,068	1,830
15年	4,738	2,426	2,312	2,689	1,538	1,151	2,049	888	1,161	2,152	631	1,521
16年	4,579	2,337	2,242	2,799	1,643	1,156	1,780	694	1,086	787	280	507
17年	4,345	2,243	2,102	2,922	1,671	1,251	1,423	572	851	-1,557	-423	-1,134
18年	4,454	2,292	2,162	3,078	1,705	1,373	1,376	587	789	2,845	1,326	1,519
19年	4,399	2,263	2,136	3,394	1,881	1,513	1,005	382	623	2,066	1,067	999

資料:平成19年版統計書

表 5.7 地域別社会動態

前年10月1日～9月30日

区分		総数					日本人					外国人				
		平成15年	16年	17年	18年	19年	平成15年	16年	17年	18年	19年	平成15年	16年	17年	18年	19年
		2003年	2004年	2005年	2006年	2007年	2003年	2004年	2005年	2006年	2007年	2003年	2004年	2005年	2006年	2007年
松戸	転入	1,001	1,141	1,126	1,105	947	926	1,051	1,027	1,007	947	93	75	90	99	98
	転出	1,149	1,021	1,091	957	969	1,064	933	989	889	969	82	85	88	102	68
	社会増	-148	120	35	148	-22	-138	118	38	118	-22	11	-10	2	-3	30
古ヶ崎	転入	3,212	2,940	3,041	2,959	2,462	2,626	2,409	2,581	2,490	2,462	547	586	531	460	469
	転出	3,028	2,893	2,855	2,745	2,498	2,492	2,398	2,444	2,378	2,498	416	536	495	411	367
	社会増	184	47	186	214	-36	134	11	137	112	-36	131	50	36	49	102
明	転入	4,213	3,872	4,044	4,352	3,586	3,798	3,479	3,609	3,871	3,586	438	415	393	435	481
	転出	4,215	3,953	3,845	3,747	3,270	3,828	3,591	3,506	3,389	3,270	416	387	362	339	358
	社会増	-2	-81	199	605	316	-30	-112	103	482	316	22	28	31	96	123
常盤平	転入	5,224	4,845	4,587	4,625	3,946	4,660	4,227	3,998	3,957	3,946	495	564	618	589	668
	転出	5,175	5,049	4,904	5,011	4,374	4,704	4,558	4,416	4,496	4,374	341	471	491	488	515
	社会増	49	-204	-317	-386	-428	-44	-331	-418	-539	-428	154	93	127	101	153
小金	転入	2,750	2,379	2,335	2,560	2,214	2,465	2,151	2,110	2,359	2,214	269	285	228	225	201
	転出	2,822	2,713	2,558	2,424	2,222	2,567	2,464	2,364	2,242	2,222	204	255	249	194	182
	社会増	-72	-334	-223	136	-8	-102	-313	-254	117	-8	65	30	-21	31	19
小金原	転入	1,294	1,171	1,084	1,206	1,028	1,200	1,112	1,024	1,131	1,028	72	94	59	60	75
	転出	1,426	1,395	1,387	1,424	1,293	1,347	1,317	1,328	1,359	1,293	59	79	78	59	65
	社会増	-132	-224	-303	-218	-265	-147	-205	-304	-228	-265	13	15	-19	1	10
六実	転入	1,296	1,159	1,235	1,229	1,046	1,229	1,111	1,168	1,171	1,046	64	67	48	67	58
	転出	1,452	1,426	1,394	1,389	1,289	1,390	1,381	1,321	1,327	1,289	63	62	45	73	62
	社会増	-156	-267	-159	-160	-243	-161	-270	-153	-156	-243	1	5	3	-6	-4
馬橋	転入	2,653	2,333	2,322	2,295	2,235	2,481	2,192	2,131	2,071	2,235	150	172	141	191	224
	転出	2,566	2,362	2,432	2,310	2,243	2,410	2,225	2,289	2,156	2,243	146	156	137	143	154
	社会増	87	-29	-110	-15	-8	71	-33	-158	-85	-8	4	16	4	48	70
新松戸	転入	3,870	4,077	3,432	3,677	3,230	3,351	3,543	2,964	3,210	3,230	449	519	534	468	467
	転出	4,514	4,032	4,181	3,822	3,465	4,080	3,572	3,803	3,463	3,465	368	434	460	378	359
	社会増	-644	45	-749	-145	-235	-729	-29	-839	-253	-235	81	85	74	90	108
矢切	転入	1,476	1,498	1,211	1,846	1,357	1,379	1,419	1,122	1,741	1,357	100	97	79	89	105
	転出	1,584	1,586	1,416	1,298	1,252	1,504	1,501	1,355	1,216	1,252	64	80	85	61	82
	社会増	-108	-88	-205	548	105	-125	-82	-233	525	105	36	17	-6	28	23
東部	転入	1,875	1,834	1,693	1,889	1,958	1,810	1,743	1,593	1,798	1,958	151	65	91	100	91
	転出	1,421	1,415	1,395	1,356	1,267	1,314	1,357	1,290	1,289	1,267	138	107	58	105	67
	社会増	454	419	298	533	691	496	386	303	509	691	13	-42	33	-5	24
合計	転入	28,864	27,249	26,110	27,743	24,009	25,925	24,437	23,327	24,806	24,009	2,828	2,939	2,812	2,783	2,937
	転出	29,352	27,845	27,458	26,483	24,142	26,700	25,297	25,105	24,204	24,142	2,297	2,652	2,548	2,353	2,279
	社会増	-488	-596	-1,348	1,260	-133	-775	-860	-1,778	602	-133	531	287	264	430	658

資料:住民基本台帳、外国人登録





## 六寒地域

10月1日～9月30日

	平成15年～19年計														
	出生数			死亡数			転入者数			転出者数			社会増		
	総数	男	女	総数	男	女	総数	男	女	総数	男	女	総数	男	女
総数	1,350	720	630	850	468	382	6,029	3,115	2,914	7,013	3,623	3,390	-984	-508	-476
0～4	27	14	13	6	1	5	506	257	249	576	271	305	-70	-14	-56
5～9	0	0	0	0	0	0	309	152	157	387	205	182	-78	-53	-25
10～14	0	0	0	0	0	0	160	63	97	199	89	110	-39	-26	-13
15～19	29	14	15	4	2	2	214	113	101	247	132	115	-33	-19	-14
20～24	116	63	53	2	1	1	683	348	335	766	381	385	-83	-33	-50
25～29	357	185	172	2	2	0	1,094	543	551	1,262	609	653	-168	-66	-102
30～34	538	292	246	7	5	2	995	512	483	1,200	598	602	-205	-86	-119
35～39	247	132	115	7	6	1	621	347	274	720	395	325	-99	-48	-51
40～44	31	18	13	9	8	1	345	200	145	434	267	167	-89	-67	-22
45～49	3	1	2	22	12	10	209	135	74	285	175	110	-76	-40	-36
50～54	2	1	1	29	16	13	217	136	81	297	180	117	-80	-44	-36
55～59	0	0	0	55	38	17	206	111	95	231	138	93	-25	-27	2
60～64	0	0	0	63	40	23	151	82	69	137	75	62	14	7	7
65～69	0	0	0	76	51	25	104	49	55	100	51	49	4	-2	6
70～74	0	0	0	110	83	27	66	23	43	64	28	36	2	-5	7
75～79	0	0	0	115	65	50	64	23	41	41	15	26	23	8	15
80～84	0	0	0	112	52	60	46	14	32	34	8	26	12	6	6
85～89	0	0	0	99	44	55	15	4	11	18	4	14	-3	0	-3
90～94	0	0	0	87	30	57	17	2	15	13	2	11	4	0	4
95～99	0	0	0	35	9	26	7	1	6	1	0	1	6	1	5
100～	0	0	0	10	3	7	0	0	0	1	0	1	-1	0	-1

## 馬橋地域

10月1日～9月30日

	平成15年～19年計														
	出生数			死亡数			転入者数			転出者数			社会増		
	総数	男	女	総数	男	女	総数	男	女	総数	男	女	総数	男	女
総数	2,195	1,084	1,111	1,161	642	519	11,988	6,422	5,566	12,059	6,587	5,472	-71	-165	94
0～4	32	15	17	4	1	3	737	377	360	1,058	541	517	-321	-164	-157
5～9	0	0	0	0	0	0	399	210	189	530	270	260	-131	-60	-71
10～14	0	0	0	1	1	0	209	105	104	212	101	111	-3	4	-7
15～19	17	12	5	3	1	2	332	157	175	226	110	116	106	47	59
20～24	183	91	92	3	2	1	1,885	988	897	1,291	691	600	594	297	297
25～29	599	267	332	6	4	2	2,755	1,473	1,282	2,553	1,400	1,153	202	73	129
30～34	932	471	461	5	4	1	2,192	1,164	1,028	2,421	1,287	1,134	-229	-123	-106
35～39	386	198	188	23	16	7	1,169	684	485	1,439	827	612	-270	-143	-127
40～44	45	30	15	9	8	1	628	384	244	711	452	259	-83	-68	-15
45～49	0	0	0	23	13	10	399	238	161	372	232	140	27	6	21
50～54	1	0	1	27	18	9	344	201	143	347	202	145	-3	-1	-2
55～59	0	0	0	58	41	17	341	195	146	355	213	142	-14	-18	4
60～64	0	0	0	82	57	25	201	114	87	223	127	96	-22	-13	-9
65～69	0	0	0	115	71	44	129	63	66	127	66	61	2	-3	5
70～74	0	0	0	131	92	39	78	33	45	73	36	37	5	-3	8
75～79	0	0	0	172	104	68	69	17	52	47	18	29	22	-1	23
80～84	0	0	0	171	89	82	52	11	41	33	9	24	19	2	17
85～89	0	0	0	165	69	96	50	7	43	28	3	25	22	4	18
90～94	0	0	0	107	36	71	15	1	14	9	1	8	6	0	6
95～99	0	0	0	46	15	31	3	0	3	4	1	3	-1	-1	0
100～	0	0	0	10	0	10	1	0	1	0	0	0	1	0	1

## 新松戸地域

10月1日～9月30日

	平成15年～19年計														
	出生数			死亡数			転入者数			転出者数			社会増		
	総数	男	女	総数	男	女	総数	男	女	総数	男	女	総数	男	女
総数	2,707	1,392	1,315	1,497	836	661	18,735	10,038	8,697	20,382	10,831	9,551	-1,647	-793	-854
0～4	44	22	22	9	8	1	1,033	511	522	1,451	732	719	-418	-221	-197
5～9	0	0	0	0	0	0	594	303	291	816	419	397	-222	-116	-106
10～14	0	0	0	2	2	0	349	175	174	406	183	223	-57	-8	-49
15～19	21	12	9	2	2	0	633	361	272	527	281	246	106	80	26
20～24	217	117	100	4	2	2	3,082	1,639	1,443	2,402	1,242	1,160	680	397	283
25～29	738	384	354	9	5	4	4,396	2,235	2,161	4,524	2,249	2,275	-128	-14	-114
30～34	1,144	587	557	18	11	7	3,288	1,773	1,515	3,813	2,022	1,791	-525	-249	-276
35～39	476	233	243	17	11	6	1,769	1,024	745	2,208	1,309	899	-439	-285	-154
40～44	65	36	29	30	19	11	846	501	345	1,113	691	422	-267	-190	-77
45～49	2	1	1	49	31	18	557	340	217	671	401	270	-114	-61	-53
50～54	0	0	0	51	26	25	559	343	216	665	373	292	-106	-30	-76
55～59	0	0	0	119	87	32	525	325	200	682	385	297	-157	-60	-97
60～64	0	0	0	136	93	43	335	200	135	492	279	213	-157	-79	-78
65～69	0	0	0	170	110	60	221	113	108	252	129	123	-31	-16	-15
70～74	0	0	0	162	113	49	164	70	94	139	61	78	25	9	16
75～79	0	0	0	167	101	66	130	51	79	84	33	51	46	18	28
80～84	0	0	0	189	91	98	110	39	71	75	24	51	35	15	20
85～89	0	0	0	160	60	100	89	20	69	39	13	26	50	7	43
90～94	0	0	0	147	47	100	44	12	32	19	5	14	25	7	18
95～99	0	0	0	47	14	33	9	3	6	2	0	2	7	3	4
100～	0	0	0	9	3	6	2	0	2	2	0	2	0	0	0





表 5.9 地域別年齢3区分人口及び構成比(平成 19 年 9 月 30 日)

単位:人、%

地 域	総人口	0～14歳	15～64歳	65歳以上	年少人口 比率	生産年齢 人口比率	高齢化率
	a	b	c	d	b/a	c/a	d/a
松戸	24,929	3,154	16,823	4,952	12.7	67.5	19.9
古ヶ崎	38,872	4,719	28,155	5,998	12.1	72.4	15.4
明	68,752	9,724	47,976	11,052	14.1	69.8	16.1
常盤平	91,695	12,055	61,424	18,216	13.1	67.0	19.9
小金	42,442	5,777	29,456	7,209	13.6	69.4	17.0
小金原	29,887	3,922	18,952	7,013	13.1	63.4	23.5
六実	30,096	4,702	20,666	4,728	15.6	68.7	15.7
馬橋	39,402	5,481	27,371	6,550	13.9	69.5	16.6
新松戸	59,669	7,173	43,512	8,984	12.0	72.9	15.1
矢切	27,120	3,927	17,996	5,197	14.5	66.4	19.2
東部	29,981	4,684	20,253	5,044	15.6	67.6	16.8
合計	482,845	65,318	332,584	84,943	13.5	68.9	17.6

資料:住民基本台帳、外国人登録

表 5.10 合計特殊出生率の推移

	平成8年	9年	10年	11年	12年	13年	14年	15年	16年	17年	18年	19年
全 国	1.43	1.39	1.38	1.34	1.36	1.33	1.32	1.29	1.29	1.26	1.32	1.34
千 葉 県	1.33	1.28	1.26	1.22	1.30	1.24	1.24	1.20	1.22	1.22	1.23	1.25
松 戸 市	1.37	1.31	1.29	1.27	1.29	1.28	1.22	1.21	1.15	1.18	1.24	1.20
千 葉 市	1.30	1.22	1.25	1.20	1.21	1.18	1.20	1.14	1.17	1.19	1.20	1.23
市 川 市	1.31	1.27	1.25	1.23	1.25	1.26	1.22	1.18	1.20	1.21	1.26	1.28
船 橋 市	1.29	1.27	1.24	1.21	1.25	1.21	1.20	1.19	1.18	1.20	1.25	1.28
柏 市	1.27	1.24	1.24	1.17	1.21	1.18	1.15	1.12	1.12	1.10	1.17	1.21

資料:千葉県健康福祉部健康福祉指導課

表 5.11 国籍別外国人の推移

各年12月31日

区分	総 数	朝 韓	中 国	アメリカ	イギリス	ブラジル	メキシコ	オーストラリア	カナダ	フランス	フィンランド	マレーシア	ベトナム	パキスタン	フィリピン	ドイツ	タイ	イラン	ハンガリー	その他
平成15年	9,257	1,928	3,385	159	117	164	3	89	72	27	4	50	74	124	1,790	9	211	41	98	912
16年	9,358	1,863	3,501	169	104	140	9	77	64	24	2	38	114	119	1,829	10	227	39	111	918
17年	9,612	1,857	3,811	165	102	131	11	83	69	28	4	35	134	115	1,762	18	213	36	113	925
18年	10,087	1,865	4,250	156	98	116	8	70	64	27	4	38	173	120	1,795	11	208	40	113	931
19年	10,679	1,948	4,688	172	91	119	7	62	55	28	5	36	183	126	1,837	17	213	44	115	933

資料:平成19年版統計書

表 5.12 1世帯当たり平均人員(平成 19 年 9 月 30 日)

単位:人、世帯

	人口	世帯	1世帯当 たり人員
	a	b	b/a
松戸	24,929	10,678	2.33
古ヶ崎	38,872	19,244	2.02
明	68,752	30,361	2.26
常盤平	91,695	40,648	2.26
小金	42,442	18,175	2.34
小金原	29,887	12,538	2.38
六実	30,096	11,295	2.66
馬橋	39,402	16,886	2.33
新松戸	59,669	25,943	2.30
矢切	27,120	11,196	2.42
東部	29,981	12,257	2.45
合計	482,845	209,221	2.31

資料:住民基本台帳、外国人登録



表 5.13 松戸市1歳別人口推計—現実型(推計1及び推計5)—続

単位:人、各年9月30日

年齢	平成19年 2007年(実績)			平成22年 2010年			平成27年 2015年			平成32年 2020年			平成42年 2030年		
	総数	男	女	総数	男	女	総数	男	女	総数	男	女	総数	男	女
60	8,577	4,214	4,363	7,409	3,569	3,840	5,344	2,696	2,648	5,296	2,757	2,539	7,880	4,008	3,872
61	5,341	2,603	2,738	8,194	3,998	4,196	5,335	2,656	2,679	5,220	2,632	2,588	7,720	3,926	3,794
62	5,803	2,827	2,976	8,200	4,070	4,130	5,535	2,657	2,878	5,008	2,584	2,424	7,516	3,754	3,762
63	7,182	3,429	3,753	8,372	4,082	4,290	6,035	2,971	3,064	4,756	2,326	2,430	7,356	3,779	3,577
64	6,987	3,375	3,612	5,207	2,508	2,699	6,401	3,038	3,363	4,832	2,377	2,455	5,849	3,002	2,847
65	7,021	3,386	3,635	5,646	2,717	2,929	7,104	3,364	3,740	5,130	2,548	2,582	6,774	3,485	3,289
66	6,789	3,293	3,496	6,984	3,289	3,695	7,859	3,763	4,096	5,123	2,505	2,618	6,172	3,140	3,032
67	5,945	2,895	3,050	6,790	3,235	3,555	7,842	3,811	4,031	5,307	2,497	2,810	5,669	2,918	2,751
68	5,085	2,463	2,622	6,820	3,243	3,577	7,998	3,813	4,185	5,779	2,785	2,994	5,442	2,725	2,717
69	5,404	2,629	2,775	6,560	3,133	3,427	4,951	2,334	2,617	6,109	2,840	3,269	5,008	2,527	2,481
70	5,415	2,635	2,780	5,738	2,752	2,986	5,366	2,522	2,844	6,777	3,138	3,639	4,859	2,449	2,410
71	5,229	2,597	2,632	4,904	2,338	2,566	6,631	3,044	3,587	7,489	3,505	3,984	4,797	2,334	2,463
72	4,877	2,382	2,495	5,202	2,485	2,717	6,413	2,974	3,439	7,433	3,526	3,907	4,578	2,276	2,302
73	4,286	2,128	2,158	5,181	2,468	2,713	6,398	2,950	3,448	7,537	3,492	4,045	4,324	2,022	2,302
74	3,968	1,902	2,066	4,978	2,412	2,566	6,146	2,835	3,311	4,667	2,130	2,537	4,377	2,057	2,320
75	3,738	1,804	1,934	4,619	2,199	2,420	5,323	2,461	2,862	5,012	2,273	2,739	4,623	2,180	2,443
76	3,245	1,496	1,749	4,039	1,953	2,086	4,505	2,059	2,446	6,138	2,704	3,434	4,569	2,109	2,460
77	2,857	1,325	1,532	3,690	1,708	1,982	4,715	2,141	2,574	5,858	2,586	3,272	4,668	2,047	2,621
78	2,657	1,202	1,455	3,451	1,603	1,848	4,648	2,099	2,549	5,793	2,536	3,257	5,000	2,238	2,762
79	2,392	1,027	1,365	2,962	1,308	1,654	4,382	2,007	2,375	5,473	2,387	3,086	5,223	2,234	2,989
80	2,209	944	1,265	2,581	1,152	1,429	3,997	1,790	2,207	4,660	2,030	2,630	5,656	2,397	3,259
81	2,047	849	1,198	2,361	1,018	1,343	3,416	1,540	1,876	3,869	1,649	2,220	6,084	2,569	3,515
82	1,786	699	1,087	2,100	845	1,255	3,074	1,310	1,764	3,985	1,670	2,315	5,879	2,474	3,405
83	1,482	525	957	1,924	757	1,167	2,820	1,185	1,635	3,859	1,581	2,278	5,833	2,346	3,487
84	1,357	466	891	1,758	672	1,086	2,377	941	1,436	3,560	1,473	2,087	3,497	1,370	2,127
85	1,205	365	840	1,504	532	972	2,007	779	1,228	3,163	1,241	1,922	3,612	1,360	2,252
86	1,075	296	779	1,220	388	832	1,788	661	1,127	2,626	1,027	1,599	4,262	1,522	2,740
87	1,006	273	733	1,102	332	770	1,557	529	1,028	2,317	845	1,472	3,924	1,381	2,543
88	696	198	498	948	256	692	1,354	452	902	2,021	731	1,290	3,655	1,261	2,394
89	611	160	451	818	203	615	1,179	380	799	1,634	552	1,082	3,244	1,107	2,137
90	533	137	396	742	185	557	977	296	681	1,336	453	883	2,616	883	1,733
91	477	134	343	495	125	370	755	201	554	1,128	358	770	2,023	649	1,374
92	360	111	249	420	96	324	635	158	477	925	266	659	1,913	595	1,318
93	364	83	281	352	74	278	526	110	416	766	205	561	1,688	489	1,199
94	256	52	204	298	68	230	428	79	349	626	154	472	1,400	395	1,005
95	157	29	128	211	52	159	356	63	293	479	106	373	1,120	290	830
96	150	25	125	204	39	165	218	41	177	346	69	277	818	217	601
97	96	18	78	135	21	114	168	25	143	266	46	220	621	138	483
98	79	14	65	80	11	69	132	18	114	208	29	179	485	101	384
99	34	5	29	68	8	60	94	15	79	144	18	126	321	59	262
100	24	3	21	42	6	36	60	10	50	112	13	99	224	40	184
101	14	1	13	30	5	25	52	8	44	60	9	51	159	33	126
102	9	3	6	12	1	11	31	3	28	40	4	36	100	13	87
103	3	0	3	7	0	7	14	1	13	26	2	24	66	6	60
104	1	0	1	3	0	3	9	1	8	12	1	11	33	3	30
105~	4	0	4	6	1	5	16	1	15	21	2	19	57	4	53

表 5.14 国立社会保障・人口問題研究所による松戸市の将来推計人口  
「日本の市区町村別将来推計人口(平成 20 年 12 月推計)」

単位:人

	平成17年 2005年	22年 2010年	27年 2015年	32年 2020年	37年 2025年	42年 2030年	47年 2035年
(総数)							
総数	472,579	476,067	474,352	467,724	456,848	442,442	425,359
0～4歳	21,893	19,341	16,620	14,794	13,794	13,277	12,658
5～9	22,172	20,962	18,724	16,087	14,318	13,351	12,853
10～14	20,656	21,767	20,661	18,456	15,857	14,112	13,160
15～19	22,117	21,501	22,438	21,275	18,988	16,330	14,553
20～24	28,101	24,752	23,618	24,489	23,185	20,699	17,891
25～29	34,366	29,099	25,569	24,414	25,309	23,985	21,454
30～34	43,265	34,175	29,042	25,530	24,382	25,274	23,952
35～39	39,751	41,429	33,011	28,049	24,649	23,544	24,412
40～44	32,434	38,480	40,345	32,143	27,311	23,997	22,923
45～49	26,822	31,521	37,556	39,390	31,384	26,679	23,447
50～54	30,232	26,373	31,031	37,000	38,824	30,936	26,311
55～59	38,619	29,419	25,719	30,298	36,172	37,981	30,271
60～64	34,796	37,222	28,407	24,852	29,324	35,078	36,863
65～69	28,164	33,456	35,936	27,464	24,049	28,391	33,999
70～74	21,329	26,630	31,760	34,347	26,319	23,095	27,275
75～79	13,458	19,410	24,333	29,230	31,916	24,548	21,607
80～84	7,944	11,429	16,521	20,953	25,445	28,190	21,774
85～	6,460	9,099	13,062	18,952	25,621	32,975	39,956
(男)							
総数	237,562	238,181	236,017	231,312	224,665	216,595	207,542
0～4歳	11,176	9,920	8,526	7,589	7,076	6,811	6,493
5～9	11,336	10,685	9,602	8,251	7,344	6,848	6,592
10～14	10,571	11,138	10,540	9,473	8,140	7,244	6,756
15～19	11,095	10,856	11,354	10,737	9,640	8,289	7,385
20～24	14,232	12,480	11,938	12,394	11,704	10,500	9,068
25～29	17,949	14,890	12,974	12,411	12,885	12,182	10,951
30～34	22,379	17,751	14,787	12,884	12,330	12,802	12,106
35～39	20,857	21,305	17,064	14,207	12,371	11,841	12,298
40～44	17,214	20,199	20,742	16,609	13,826	12,035	11,520
45～49	13,784	16,555	19,534	20,064	16,069	13,382	11,650
50～54	15,013	13,498	16,234	19,174	19,705	15,784	13,152
55～59	18,997	14,590	13,136	15,820	18,711	19,247	15,424
60～64	17,057	18,088	13,925	12,560	15,163	17,974	18,504
65～69	14,089	16,214	17,278	13,336	12,048	14,548	17,259
70～74	10,630	12,979	15,012	16,146	12,509	11,340	13,708
75～79	6,230	9,239	11,355	13,243	14,427	11,235	10,238
80～84	3,029	4,948	7,380	9,191	10,848	12,050	9,445
85～	1,925	2,847	4,638	7,220	9,870	12,484	14,993
(女)							
総数	235,017	237,886	238,335	236,412	232,183	225,847	217,817
0～4歳	10,717	9,420	8,094	7,205	6,718	6,466	6,165
5～9	10,836	10,277	9,121	7,836	6,974	6,503	6,261
10～14	10,085	10,630	10,121	8,984	7,717	6,868	6,405
15～19	11,023	10,645	11,084	10,539	9,348	8,040	7,168
20～24	13,869	12,272	11,680	12,094	11,481	10,199	8,823
25～29	16,417	14,210	12,596	12,002	12,425	11,803	10,503
30～34	20,887	16,424	14,255	12,645	12,052	12,472	11,846
35～39	18,894	20,124	15,946	13,841	12,277	11,703	12,114
40～44	15,220	18,282	19,603	15,534	13,485	11,961	11,403
45～49	13,039	14,966	18,022	19,326	15,315	13,298	11,797
50～54	15,218	12,875	14,797	17,826	19,120	15,152	13,159
55～59	19,623	14,829	12,583	14,478	17,461	18,735	14,846
60～64	17,738	19,134	14,483	12,293	14,162	17,104	18,358
65～69	14,075	17,242	18,658	14,128	12,002	13,843	16,740
70～74	10,699	13,651	16,748	18,201	13,810	11,755	13,567
75～79	7,228	10,171	12,977	15,987	17,488	13,313	11,370
80～84	4,914	6,482	9,141	11,761	14,598	16,141	12,329
85～	4,535	6,252	8,425	11,732	15,750	20,491	24,963

注:平成17年の実績は国勢調査による

[発行] 松戸市 総務企画本部 政策調整課  
千葉県 松戸市 根本 387-5  
電話 047-366-7072 (直通)

[調査委託機関] (株) アイ・アール・エス  
東京都 渋谷区 千駄ヶ谷 5-16-1 朝日生命代々木ビル 3F  
電話 03-3357-7181 (代表)