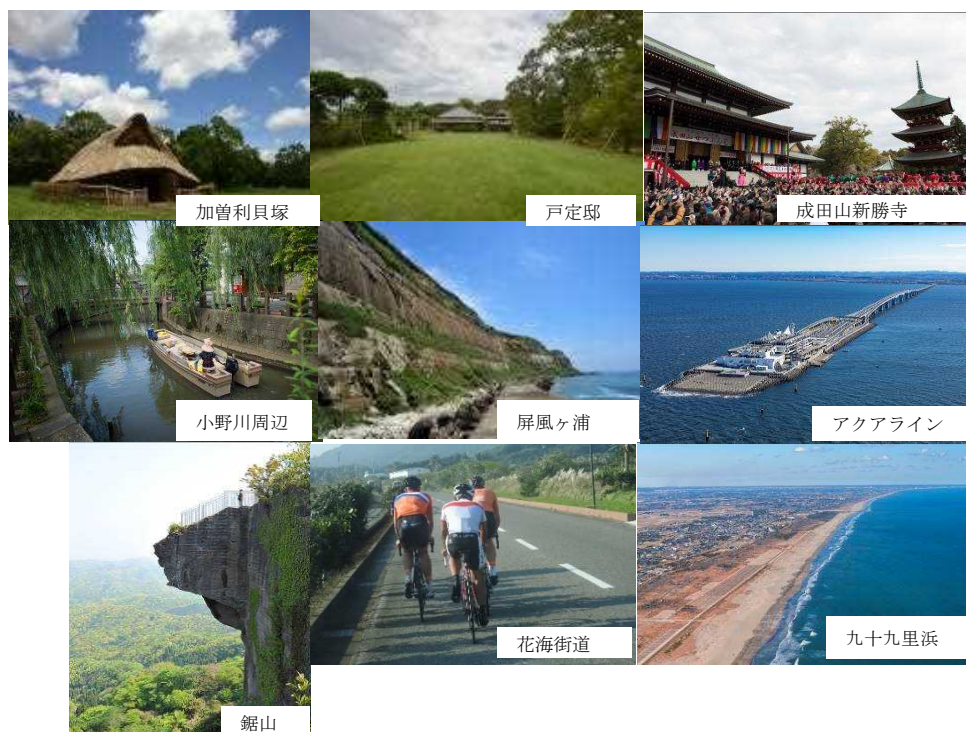


# 千葉県内の**聖火リレー**に関するアンケート

～あなたが選ぶ“聖火映え”するシーン～

- 2020年7月2日から4日にかけて千葉県で聖火リレーが実施される予定です。
- 聖火リレーは、基本的には、ランナーと関係車両による一団の隊列が通過する形式となりますが、県としては、これに加え、聖火リレーの隊列が通過できない場所であっても、本県ならではの魅力ある場所や景観を聖火の姿と共に広く発信することも検討したいと考えています。
- そこで、県民の皆様からのアイディアを募集するためアンケート調査を実施します。

アンケート募集期間 平成30年10月1日～10月26日



千葉県マスコットキャラクター  
チーバくん

千葉県環境生活部オリンピック・パラリンピック推進局開催準備課  
電話 043-223-2448

~~ 回答方法 ~~

1 千葉県ホームページの専用フォームから回答

URL : <https://www.pref.chiba.lg.jp/oripara/seika/anke-to.html>

千葉県内聖火リレーアンケート

検索



2 郵送 (以下の回答用紙に御記入の上、郵送してください。)

送付先 〒260-8667 千葉市中央区市場町1-1 千葉県オリパラ局開催準備課

~~ アンケート ~~

問1 次のうち、聖火リレーの隊列が通過できない場所であって、聖火の姿と共に広く発信したい千葉県ならではの魅力ある場所や景観を3つまで選択してください。

- ①国指定特別史跡 (加曽利貝塚) ※1 ②国指定名勝 (戸定邸庭園等) ※2 ③成田山新勝寺と門前町
- ④佐原の歴史的な町並み ⑤銚子ジオパーク (屏風ヶ浦等) ⑥九十九里浜 ⑦南房総・花海街道 (サイクリングロード等)
- ⑧鋸山 ⑨アクアライン ⑩その他 (自由記述。商業施設は除く。)

※1 「史跡」とは、貝塚、集落跡、城跡、古墳などの遺跡のうち歴史・学術上価値の高いものであり、「特別史跡」は、史跡のうち学術上の価値が特に高いものを指す。県内の国指定特別史跡は、加曽利貝塚のみ。

※2 「名勝」とは、庭園、橋梁、峡谷、海浜、山岳、その他の名勝地の中で芸術上又は観賞上価値の高いもの。県内の国指定名勝は、戸定邸庭園 (松戸市)、高梨氏庭園 (野田市)、旧堀田正倫庭園 (佐倉市)、屏風ヶ浦 (銚子市) の4つ。

問2 問1で選択したもので、聖火リレーの歴史に残るようなシーンとするための演出・アイデア等がありましたら、お書きください。(自由記述)

~~ 回答用紙 ~~

お名前		性別				
御住所	〒	年齢	歳代			
		在住 在勤 在学 注2				
E-mail						
【アンケートの回答】						
問1 選択した3つまで番号を記載		<table border="1" style="width: 100%;"> <tr> <td style="width: 33%; height: 30px;"></td> <td style="width: 33%;"></td> <td style="width: 33%;"></td> </tr> </table>				
⑩その他 (自由記述。商業施設は除く。)		}				
問2 (自由記述)		}				
		}				
		}				

注1 10歳未満のときは、10歳未満と記載してください。  
注2 回答は、県内在住・在勤・在学の方に限ります。  
いずれかに○をつけてください。

※ 必要事項を記載の上、点線で切り取って、貼付の上、郵送してください。

※ 回答はお一人様1回をお願いします。

※ いただいた個人情報は、本業務に必要な範囲で使用し、他の目的には使用しません。

※ アンケート結果は、本人が特定できない形で集計し、公表することがあります。

※ 聖火リレールートは、東京2020組織委員会によりIOCの了承を経て決定されるものであり、本アンケートは数字での順位づけを目的としたものではありません。

※ 聖火リレーの概要は、組織委員会ホームページ (URL : <https://tokyo2020.org/jp/games/torch/>) を御覧ください。



千葉県マスコットキャラクター  
チーバくん