

第2章 第5次実施計画の概要

第1節 計画期間と計画人口

1. 計画期間

平成26年度から28年度までの3年間とします。

2. 計画人口

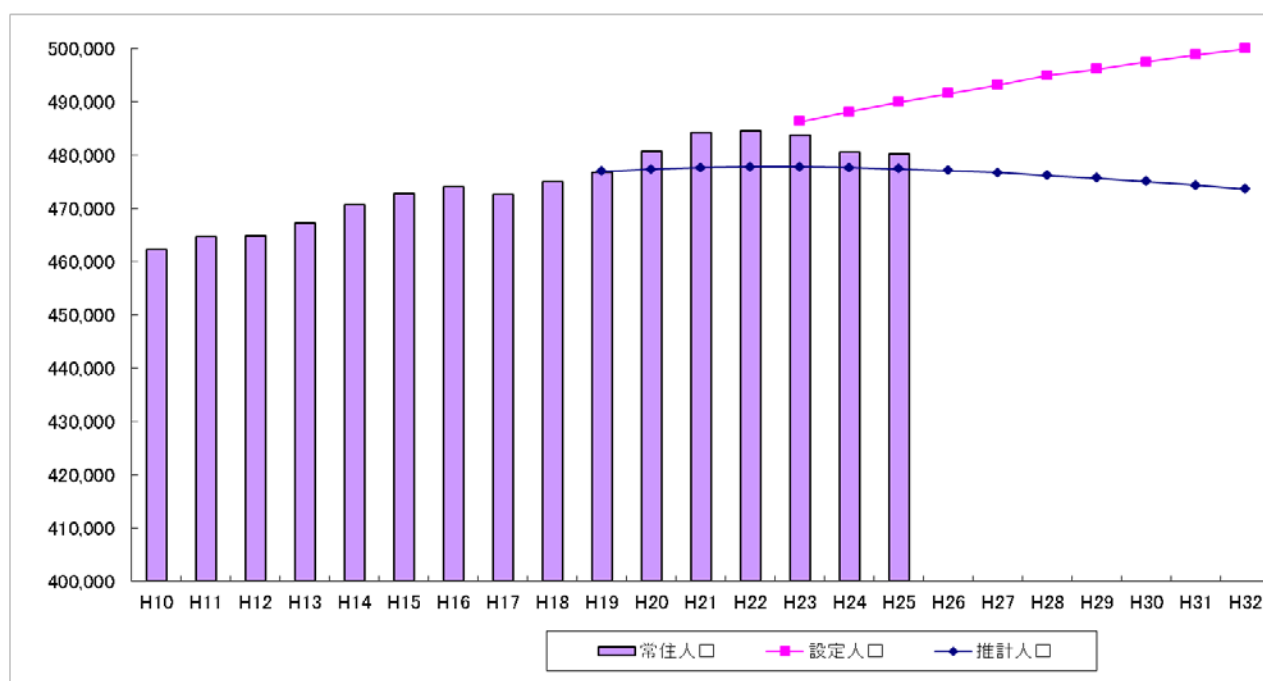
第5次実施計画の目標年次である平成28年度の人口を49万5千人と設定します。

(単位：人、各年10月1日)

	前期基本計画			後期基本計画		
	第1次 実施計画 (平成14年)	第2次 実施計画 (平成19年)	第3次 実施計画 (平成22年)	第4次 実施計画 (平成25年)	第5次 実施計画 (平成28年)	第6次 実施計画 (平成32年)
設定人口	461,000	478,000	480,000	490,000	495,000	500,000
(14歳以下比)				12.0%	11.0%	9.8%
(15-64歳比)				65.8%	64.6%	64.6%
(65歳以上比)				22.2%	24.4%	25.6%
上段：実績	470,759	476,792	484,457	480,227		
下段：推計			477,830	477,421	476,182	473,615

- ・ 設定人口の年齢3区分による構成比は、参考です。
- ・ 推計人口については、平成21年1月実施の人口推計のうち、現実型の推計値（住民基本台帳人口と外国人登録人口の合計）を平成19年の乖離をもとに常住人口に換算しています。
- ・ 推計と設定人口との差は、子育て世代の定住促進などによる人口増を見込んでいます。

図表 人口の推移、推計



第 2 節 計画期間における事業費と財政見通し

(調整中)

第3節 計画書の見方

1. 政策展開の方向

後期基本計画に定める政策展開の方向について、施策ごとに、体系的に取り組むべき課題、めざす成果、目標、事業費を整理しています。

第〇節 ○○○○ ————— 基本構想に定める「施策の大綱」の名称

第〇項（政策〇） ○○○○ ————— 後期基本計画に定める「政策展開の方向」の名称

めざしたい将来像
 ○○○○ ————— 後期基本計画に定める「政策展開の方向」についてのめざしたい将来像

	実績値			現状値	めざそう値	
	13年度	19年度	21年度	24年度	28年度	32年度
○○○○	○○○	○○○	○○○	○○○	○○○	○○○

後期基本計画に定める「めざそう値」の指標、実績値、現状値

平成 24 年度の現状値などを踏まえ設定しています。

後期基本計画で定める終了時点での「めざそう値」

◆○○○○

施策の名称

◇○○○○

基本事務事業の名称

No	取組み課題	めざす成果	目標	対象事業	事業費(千円)	
	○○○○	○○○○	○○○○	○○○○	26	
					27	
					28	
	【△△△】				計	

計画期間内に施策の展開にそ
って、優先的に取組むべき課
題です。
【】内は、課題に取組む担当
組織名です。

課題に取組むこと
で実現したい状態
です。

成果達成を
判断する代表
的な目標です。

取組み課題に関連
する事務事業・業務
の名称です。

事業費については、現在
調整中につき、空白とな
っています。