

“文化の香る街”  
まつど

平成30  
年度 第2回

# 松戸の作家の個展



香るしらゆり 2010年(第42回日展) 100号F 油彩

## 沖本美保作品展 “心あたたまるもの”

会期●

2018年8月21日[火]～10月21日[日]  
(平成30)

会場●

森のホール21 アート・スペース  
(1階エントランスホール内)

〒270-2252 千葉県松戸市千駄堀646番地の4

電話047-384-5050 <http://www.morinohall21.com/>

開館時間●午前9時～午後10時

休館日●月曜(9月17日、9月24日、  
10月8日は開館し、翌日休館)

観覧料●無料

主催●松戸市教育委員会

後援●JOBANアートライン協議会

お問い合わせ 社会教育課 美術館準備室 TEL 047-366-7463  
午前8時30分～午後5時 土日祝日は閉庁

松戸の作家の個展

とは 松戸市の文化芸術の振興を図るため、松戸市在住・在勤美術作家の活動を市民の皆様にご紹介する事業です。



白いレースのかかった丸テーブルのティーセット等、求めて何十年になるでしょうか！それ等を手にした当時の街並や、情景が今もよみがえります。

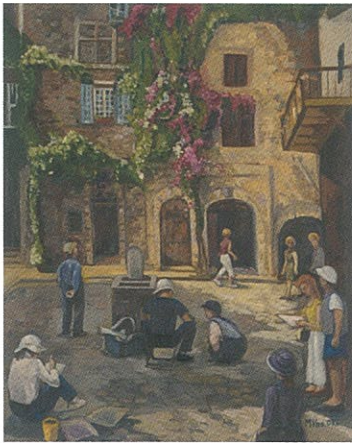
これらの対象物を描きながら、丸テーブルを囲んで、楽しくティータイムを過ごした友人たちとの会話や笑顔等々の思い出は供えられた花々と共に心暖められます。フランス風景は(十代の頃の友人の誘いで)現地を描いたものです。古き友との交流は、長い間の空白を飛び越えるものだと思います。これから大切にしたいと思います。本当に良い体験をしました。

## List

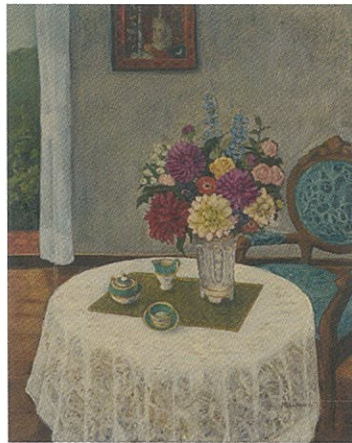
1. 午後の室内  
2009年(第85回白日会展)  
100号F 162×130cm/油彩
2. 香るしらゆり  
2010年(第42回日展)  
100号F 162×131cm/油彩
3. 卓上のダリア(Ⅲ)  
2017年(朱葉会展)  
100号F 162×132cm/油彩
4. 夏の南仏  
2004年(朱葉会展)  
100号F 162×133cm/油彩
5. スミヨール・ノンソアの街並  
1998年  
80号F 145×112cm/油彩

## Profile

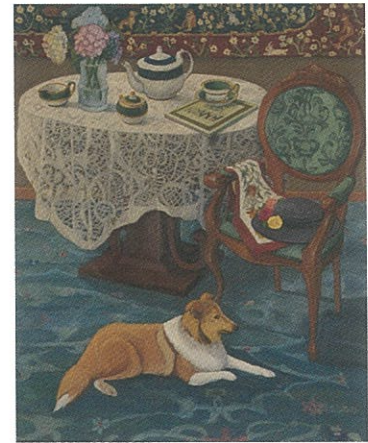
1965年	大分大学学芸学部(美術専攻)卒業。 在学中(1~4年)大分県展出品。	1995年	松戸市へ転入。
1965~75年	大分、千葉県内(柏、松戸市)公立中学校勤務。	1998年	同窓の佐藤哲氏(東光会)グループと仏(ブルゴーニュ地方)へ取材旅行。
1975年	退職。渡英(在ロンドン)。	2004年	同上グループと仏(プロバンス地方)へ取材旅行。
1976年	松戸市へ転入(柏市から)。	2004年	朱葉会初出品。以後毎年。
1981年	3月白日会展(初出品、初入選)、6月渡米(在ニューヨーク)、84年帰国。	2007年~	朱葉会選抜展(銀座アートホール)出品、隔年。
1987年	三菱オートギャラリー(田町)にて友人と四人展(テーマズ会展)。	2007年	銀座7丁目、銀座アートギャラリーにて個展。
1990年	夫の転勤により渡欧(在ウィーン、ロンドン)。	2010年	第42回日展入選。
		現在	白日会会友、朱葉会会員。



夏の南仏  
2004年(朱葉会展) 100号F 油彩



卓上のダリア(Ⅲ)  
2017年(朱葉会展) 100号F 油彩



午後の室内  
2009年(第85回白日会展) 100号F 油彩



スミヨール・ノンソアの街並  
1998年 80号F 油彩

### 次回の個展のお知らせ

2018年  
(平成30) **10月23日[火]**  
~ **12月24日[月]**  
**坂元洋介展**  
(タイトル未定)

発行：2018年9月7日

編集：松戸市教育委員会 社会教育課美術館準備室

制作：半七写真印刷工業株式会社

## Access

新京成線「八柱駅」・JR武蔵野線「新八柱駅」南口下車後、徒歩約15分  
またはバス(新京成バス 小金原団地循環・バス案内所行、または新松戸駅行 約5分「公園中央口」下車、徒歩約2分)

※ご不明な点は、森のホール21(松戸市文化会館) TEL 047-384-5050 までお問合せください

※森のホール21駐車場は大変混雑致します。電車・バスをご利用ください

