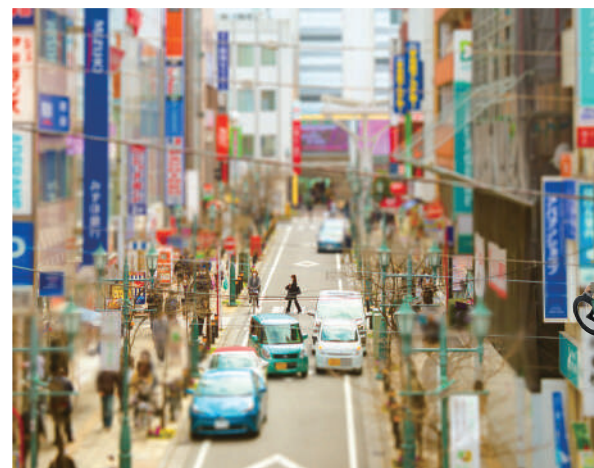




こんな「上から目線」なら歓迎です。

普段はあまり良い意味では使われない「上から目線」という言葉ですが、これなら歓迎です。松戸をミニチュアにして見てみると、ちょっと素敵でかわいい街が現れました。アプリがあればこんな加工も簡単にできるかもしれませんね。松戸が手のひらに収まる感じが新鮮でたのしい。SNSに投稿したらきっと人気者になりそうです。

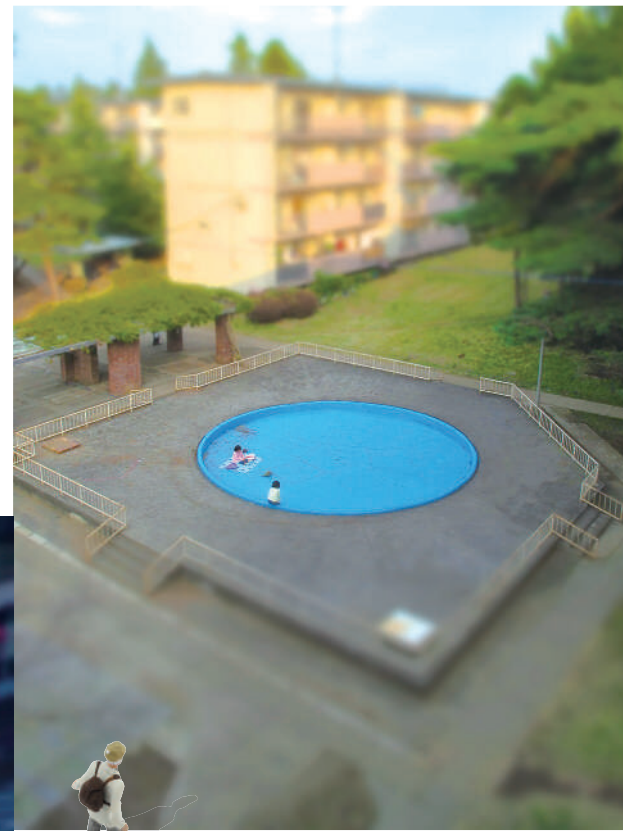


Go on, look down on me

...said no one, ever. But in a literal sense, that is exactly what I must encourage you to do – to *look down* over our city. Matsudo in miniature size makes for a somewhat delightful town. Cute, even. Perhaps there could be an app for creating just this kind of effect. Either way, shrinking the city down to the size of your palm feels fresh and fun. Miniatures like these are sure to gain a loyal following on social media.



左上より
・松戸駅
・KITE MITE MATSUDO
・松戸銀座通り



ミニチュアに見えるメガネありませんか？

見慣れたはずの建物や人や植物が、こんなふうに見えるメガネがあったらいいと思います。新しい視点は、新しい考え方に気づかせてくれます。街に興味湧いてきて、きっと自分の住んでいる街が好きになりますよ。

On the hunt for miniaturizing glasses

Wouldn't it be great if there was a pair of glasses that could make buildings, people and plants look like this? A new point of view that shows us a new way of seeing: just by adopting this perspective, the town that I call home seems all the more delightful. Miniaturizing glasses? I'm all for it!



左上より
・常盤平
・常盤平
・矢切の渡し
・底球場
・金ヶ作公園
・常盤平
・南部市場
・新京成



2020年3月発行



こんなガイドブック、ほしい。



なんだから
素敵な街に
住んでいる。



知っているのに
知らない街でした。



I'd love
a guidebook
just like this.



左上より
・21世紀の森と広場
・南部市場
・常盤平
・21世紀の森と広場
・運動公園
・南部市場
・マンション
・松戸まつり
・松戸駅
・江戸川
・松戸まつり
・松戸駅
・国道6号
・小金原